

**Управление по охране объектов культурного наследия  
Воронежской области**

**ПРИКАЗ**

16 апреля 2019 г.

№ 71-01-07/104

г. Воронеж

**Об утверждении графического описания местоположения границ (с перечнем координат характерных точек этих границ) защитных зон объектов культурного наследия, расположенных на территории Воронежской области**

В соответствии с Федеральным законом от 25 июня 2002 года № 73-ФЗ «Об объектах культурного наследия (памятниках истории и культуры) народов Российской Федерации», Законом Воронежской области от 05.05.2015 № 46-ОЗ «Об особенностях правового регулирования отношений, связанных с сохранением, использованием, популяризацией и государственной охраной объектов культурного наследия на территории Воронежской области», Положением об управлении по охране объектов культурного наследия Воронежской области, утвержденным постановлением правительства Воронежской области от 13.04.2015 № 275, в целях государственной охраны объектов культурного наследия (памятников истории и культуры)

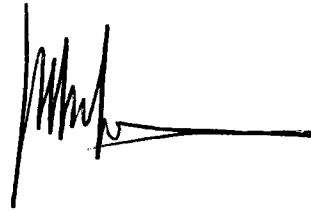
**п р и к а з ы в а ю:**

1. Утвердить прилагаемое Графическое описание местоположения границ (с перечнем координат характерных точек этих границ) защитных зон объектов культурного наследия, расположенных на территории Воронежской области.

2. В границах защитных зон объектов культурного наследия в целях обеспечения сохранности объектов культурного наследия и композиционно-видовых связей (панорам) запрещаются строительство объектов капитального строительства и их реконструкция, связанная с изменением их параметров (высоты, количества этажей, площади), за исключением строительства и реконструкции линейных объектов.

3. Контроль за исполнением настоящего приказа оставляю за собой.

Руководитель управления

A handwritten signature in black ink, consisting of several vertical strokes followed by a horizontal line that tapers to the right.

В.А. Перцев

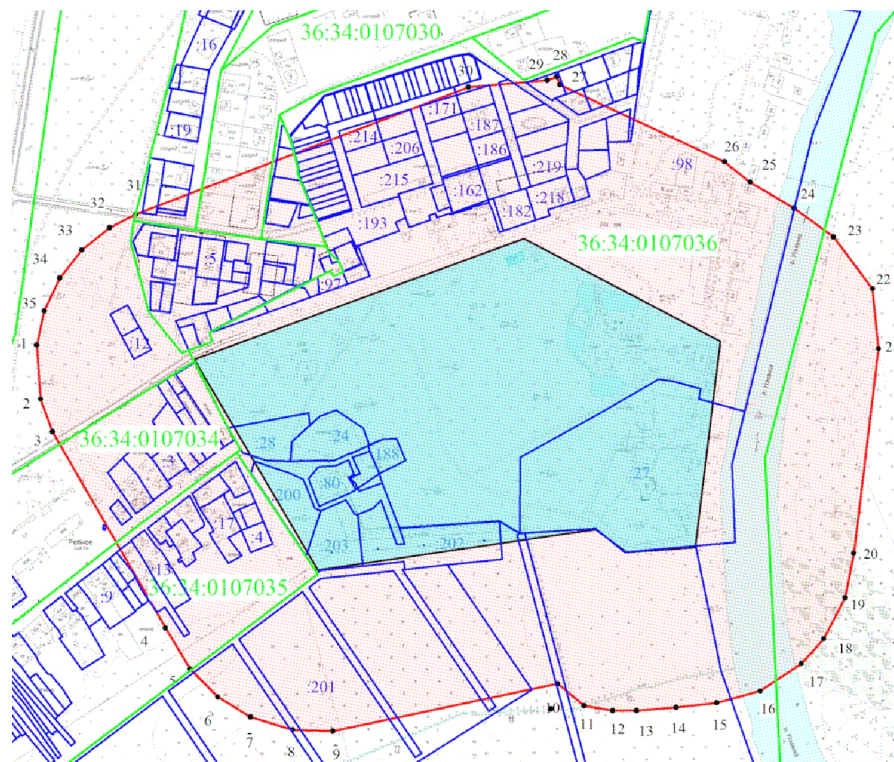


Утверждено  
приказом управления по охране  
объектов культурного наследия  
Воронежской области  
от 16.04.2019 № 71-01-07/104

**Графическое описание местоположения границ (с перечнем координат  
характерных точек этих границ) защитных зон объектов культурного  
наследия, расположенных на территории Воронежской области**

**1. Объект культурного наследия «Усадьба Сталь-фон-Гольстейна»,  
г. Воронеж, с. Репное, пансионат отдыха**

**1.1. Графическое описание местоположения границ защитной зоны**



**Условные обозначения:**

- граница защитной зоны
- 1, 2 - характерная точка границ защитной зоны
- :35 - кадастровый номер земельного участка
- граница земельного участка, включенная в ЕГРН
- граница кадастрового квартала
- объект культурного наследия

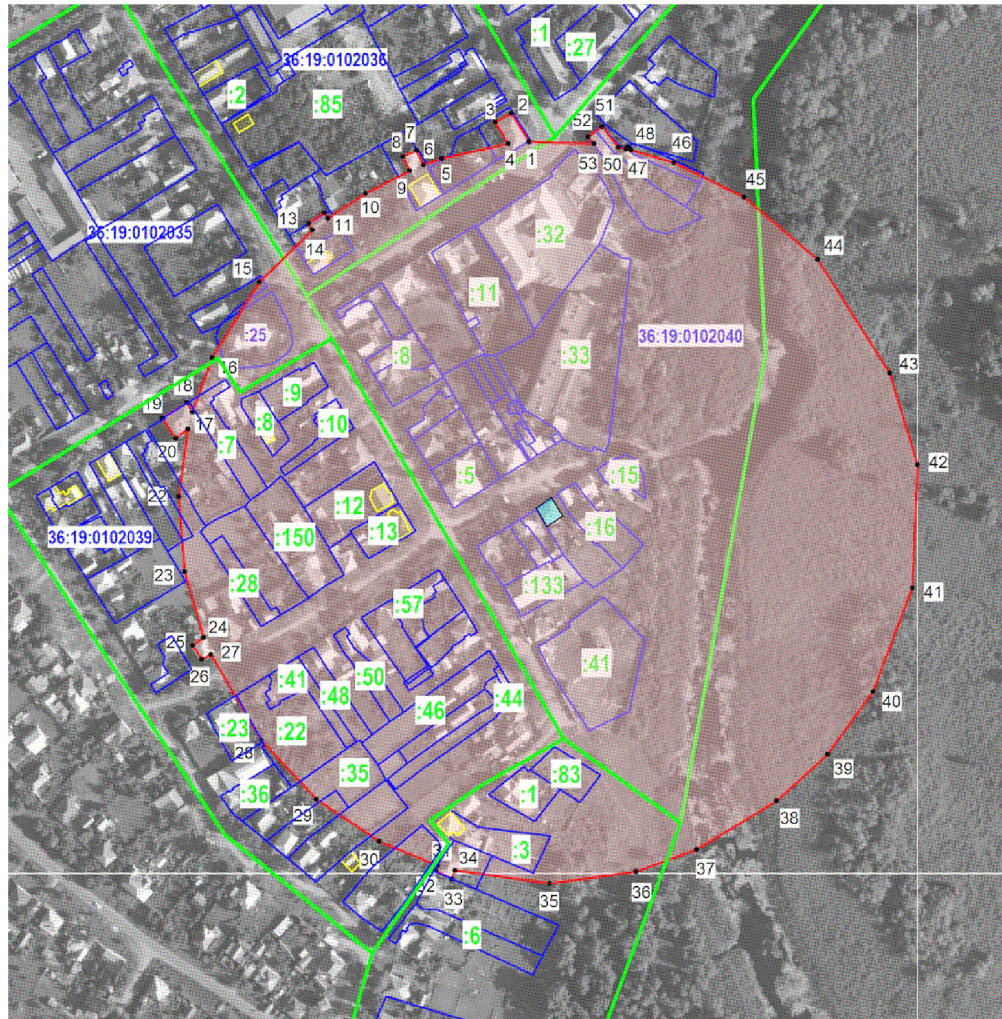
## 1.2. Перечень координат характерных точек границ защитной зоны

Наименование поворотных точек	Координаты поворотных точек в МСК-36	
	X	Y
1	517 690,15	1 308 290,84
2	517 622,05	1 308 295,51
3	517 580,69	1 308 310,61
4	517 333,46	1 308 453,19
5	517 281,69	1 308 484,24
6	517 246,41	1 308 519,18
7	517 221,14	1 308 560,39
8	517 205,05	1 308 613,68
9	517 203,38	1 308 664,21
10	517 263,17	1 308 947,89
11	517 235,43	1 308 981,51
12	517 229,35	1 309 017,67
13	517 229,35	1 309 047,57
14	517 233,37	1 309 097,45
15	517 239,11	1 309 148,51
16	517 254,00	1 309 203,75
17	517 288,38	1 309 255,54
18	517 319,90	1 309 283,88
19	517 371,52	1 309 310,78
20	517 427,53	1 309 321,61
21	517 685,58	1 309 352,93
22	517 761,20	1 309 345,42
23	517 826,60	1 309 296,24
24	517 862,73	1 309 246,64
25	517 895,80	1 309 190,92
26	517 921,21	1 309 158,77
27	518 018,51	1 308 950,75
28	518 028,71	1 308 946,99
29	518 024,19	1 308 934,73
30	518 015,47	1 308 835,60
31	517 855,28	1 308 416,11
32	517 838,28	1 308 382,67
33	517 810,09	1 308 347,60
34	517 774,76	1 308 319,74
35	517 733,01	1 308 300,13



## 2. Объект культурного наследия «Дом Автринга», Воронежская область, г. Острогжск, пер. Мельничный, 5

### 2.1. Графическое описание местоположения границ защитной зоны



#### Условные обозначения:

- граница защитной зоны
- 1, 2 - характерная точка границ защитной зоны
- :35 - кадастровый номер земельного участка
- граница земельного участка, включенная в ЕГРН
- граница кадастрового квартала
- объект культурного наследия

## 2.2. Перечень координат характерных точек границ защитной зоны

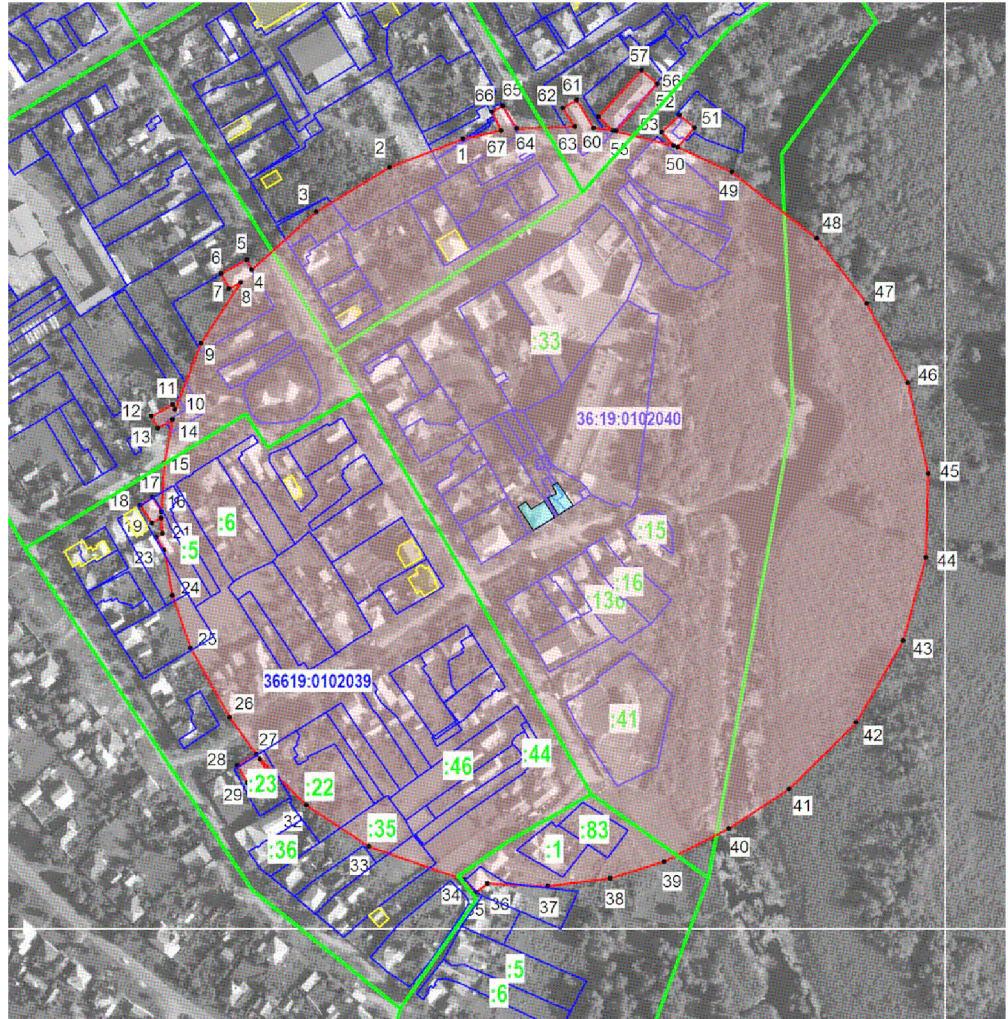
Наименование поворотных точек	Координаты поворотных точек в МСК-36	
	X	Y
1	423 411,10	1 291 781,81
2	423 427,16	1 291 771,87
3	423 422,26	1 291 762,62
4	423 409,99	1 291 769,93
5	423 401,75	1 291 732,67
6	423 398,13	1 291 722,46
7	423 406,17	1 291 718,57
8	423 402,81	1 291 710,92
9	423 394,93	1 291 714,64
10	423 382,19	1 291 689,97
11	423 368,24	1 291 668,84
12	423 371,33	1 291 666,96
13	423 365,30	1 291 658,01
14	423 361,67	1 291 660,20
15	423 332,35	1 291 630,39
16	423 289,99	1 291 604,06
17	423 259,33	1 291 592,76
18	423 264,56	1 291 589,70
19	423 256,05	1 291 575,85
20	423 244,60	1 291 583,51
21	423 249,86	1 291 590,37
22	423 211,99	1 291 585,21
23	423 169,87	1 291 588,54
24	423 132,76	1 291 599,24
25	423 128,50	1 291 593,15
26	423 120,48	1 291 598,24
27	423 123,36	1 291 603,20

Наименование поворотных точек	Координаты поворотных точек в МСК-36	
	X	Y
28	423 075,21	1 291 631,57
29	423 042,15	1 291 662,46
30	423 018,55	1 291 697,70
31	423 004,76	1 291 730,53
32	423 001,85	1 291 729,44
33	422 997,32	1 291 738,24
34	423 002,08	1 291 740,09
35	422 994,86	1 291 793,32
36	423 001,36	1 291 841,77
37	423 013,85	1 291 875,68
38	423 041,00	1 291 920,47
39	423 067,15	1 291 949,11
40	423 102,53	1 291 974,61
41	423 160,73	1 291 996,71
42	423 229,72	1 291 999,53
43	423 281,32	1 291 983,97
44	423 344,94	1 291 943,59
45	423 380,00	1 291 902,23
46	423 399,35	1 291 862,91
47	423 406,47	1 291 838,81
48	423 408,22	1 291 837,16
49	423 407,06	1 291 836,16
50	423 407,96	1 291 831,71
51	423 419,74	1 291 822,60
52	423 413,84	1 291 814,72
53	423 409,96	1 291 818,16



### 3. Объект культурного наследия «Дом Абросимова (2 здания)», Воронежская область, г. Острогжск, пер. Мельничный, 6, 8

#### 3.1. Графическое описание местоположения границ защитной зоны



#### Условные обозначения:

- граница защитной зоны
- 1, 2 - характерная точка границ защитной зоны
- :35 - кадастровый номер земельного участка
- граница земельного участка, включенная в ЕГРН
- граница кадастрового квартала
- объект культурного наследия

## 3.2. Перечень координат характерных точек границ защитной зоны

Наименование поворотных точек	Координаты поворотных точек в МСК-36	
	X	Y
1	423 443,91	1 291 728,94
2	423 427,95	1 291 687,76
3	423 402,92	1 291 646,72
4	423 370,47	1 291 610,49
5	423 375,94	1 291 607,59
6	423 368,15	1 291 593,40
7	423 359,81	1 291 597,68
8	423 363,33	1 291 604,43
9	423 329,18	1 291 582,10
10	423 292,02	1 291 567,40
11	423 294,82	1 291 566,22
12	423 288,07	1 291 554,39
13	423 281,64	1 291 557,92
14	423 286,31	1 291 566,01
15	423 261,68	1 291 561,53
16	423 234,62	1 291 559,82
17	423 242,68	1 291 554,92
18	423 238,14	1 291 547,95
19	423 228,17	1 291 554,59
20	423 231,08	1 291 559,58
21	423 222,36	1 291 560,52
22	423 220,37	1 291 556,90
23	423 212,91	1 291 561,30
24	423 187,66	1 291 566,08
25	423 158,03	1 291 576,22
26	423 119,12	1 291 598,14
27	423 098,12	1 291 613,12
28	423 092,19	1 291 602,49
29	423 082,43	1 291 608,16
30	423 088,11	1 291 619,37
31	423 095,66	1 291 615,15
32	423 069,88	1 291 641,16
33	423 046,65	1 291 676,32
34	423 027,98	1 291 729,72

Наименование поворотных точек	Координаты поворотных точек в МСК-36	
	X	Y
35	423 021,12	1 291 736,18
36	423 025,85	1 291 742,80
37	423 024,38	1 291 776,49
38	423 028,95	1 291 811,63
39	423 038,17	1 291 841,76
40	423 056,71	1 291 878,11
41	423 078,83	1 291 911,83
42	423 116,37	1 291 949,51
43	423 162,31	1 291 975,88
44	423 209,03	1 291 988,65
45	423 255,99	1 291 989,96
46	423 307,06	1 291 978,47
47	423 351,55	1 291 955,42
48	423 388,05	1 291 927,45
49	423 425,38	1 291 879,74
50	423 439,21	1 291 849,46
51	423 450,16	1 291 858,75
52	423 457,26	1 291 850,35
53	423 447,58	1 291 840,48
54	423 440,04	1 291 847,13
55	423 448,28	1 291 814,77
56	423 474,75	1 291 838,02
57	423 482,51	1 291 829,19
58	423 456,29	1 291 804,97
59	423 448,56	1 291 813,03
60	423 449,97	1 291 802,18
61	423 465,75	1 291 792,83
62	423 461,24	1 291 784,86
63	423 450,77	1 291 791,77
64	423 449,71	1 291 758,95
65	423 462,38	1 291 751,32
66	423 458,98	1 291 745,29
67	423 448,54	1 291 750,38



#### 4. Объект культурного наследия «Усадьба промышленная», Воронежская область, г. Острогжск, ул. 50 лет Октября, 103

##### 4.1. Графическое описание местоположения границ защитной зоны



##### Условные обозначения:

- граница защитной зоны
- 1, 2 - характерная точка границ защитной зоны
- :35 - кадастровый номер земельного участка
- граница земельного участка, включенная в ЕГРН
- граница кадастрового квартала
- объект культурного наследия

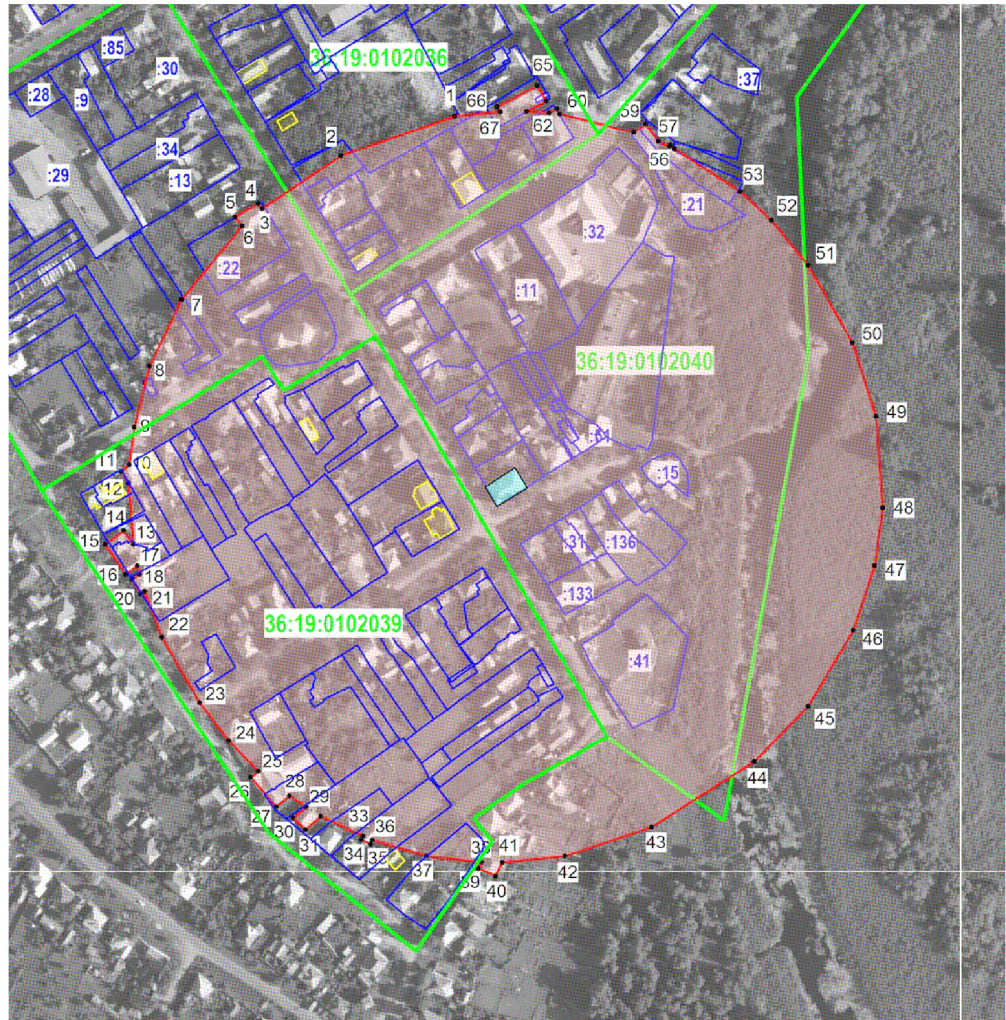
## 4.2. Перечень координат характерных точек границ защитной зоны

Наименование поворотных точек	Координаты поворотных точек в МСК-36	
	X	Y
1	422 657,78	1 289 437,44
2	422 624,66	1 289 446,19
3	422 591,43	1 289 459,11
4	422 555,00	1 289 474,96
5	422 504,28	1 289 512,49
6	422 481,97	1 289 552,05
7	422 474,36	1 289 546,98
8	422 468,78	1 289 555,09
9	422 475,88	1 289 561,18
10	422 464,05	1 289 592,57
11	422 456,61	1 289 636,24
12	422 456,61	1 289 695,07
13	422 472,54	1 289 736,90
14	422 494,92	1 289 781,67
15	422 522,71	1 289 811,00
16	422 563,62	1 289 842,64
17	422 610,70	1 289 864,25
18	422 673,17	1 289 872,58
19	422 681,79	1 289 881,20
20	422 693,46	1 289 873,52
21	422 741,90	1 289 868,50
22	422 789,76	1 289 849,20
23	422 826,80	1 289 822,19
24	422 849,96	1 289 799,81
25	422 880,60	1 289 758,47
26	422 894,29	1 289 723,47
27	422 899,36	1 289 685,57
28	422 900,13	1 289 638,11
29	422 888,82	1 289 597,78
30	422 878,26	1 289 560,98
31	422 849,66	1 289 517,49
32	422 813,09	1 289 483,62
33	422 777,13	1 289 464,16
34	422 737,17	1 289 447,04
35	422 694,82	1 289 438,98



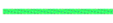



## 5. Объект культурного наследия «Дом Фролова», Воронежская область, г. Острогожск, ул. Авдеевская, 10

### 5.1. Графическое описание местоположения границ защитной зоны



#### Условные обозначения:

-  - граница защитной зоны
- 1, 2 - характеристическая точка границ защитной зоны
- :35 - кадастровый номер земельного участка
-  - граница земельного участка, включенная в ЕГРН
-  - граница кадастрового квартала
-  - объект культурного наследия

## 5.2. Перечень координат характерных точек границ защитной зоны

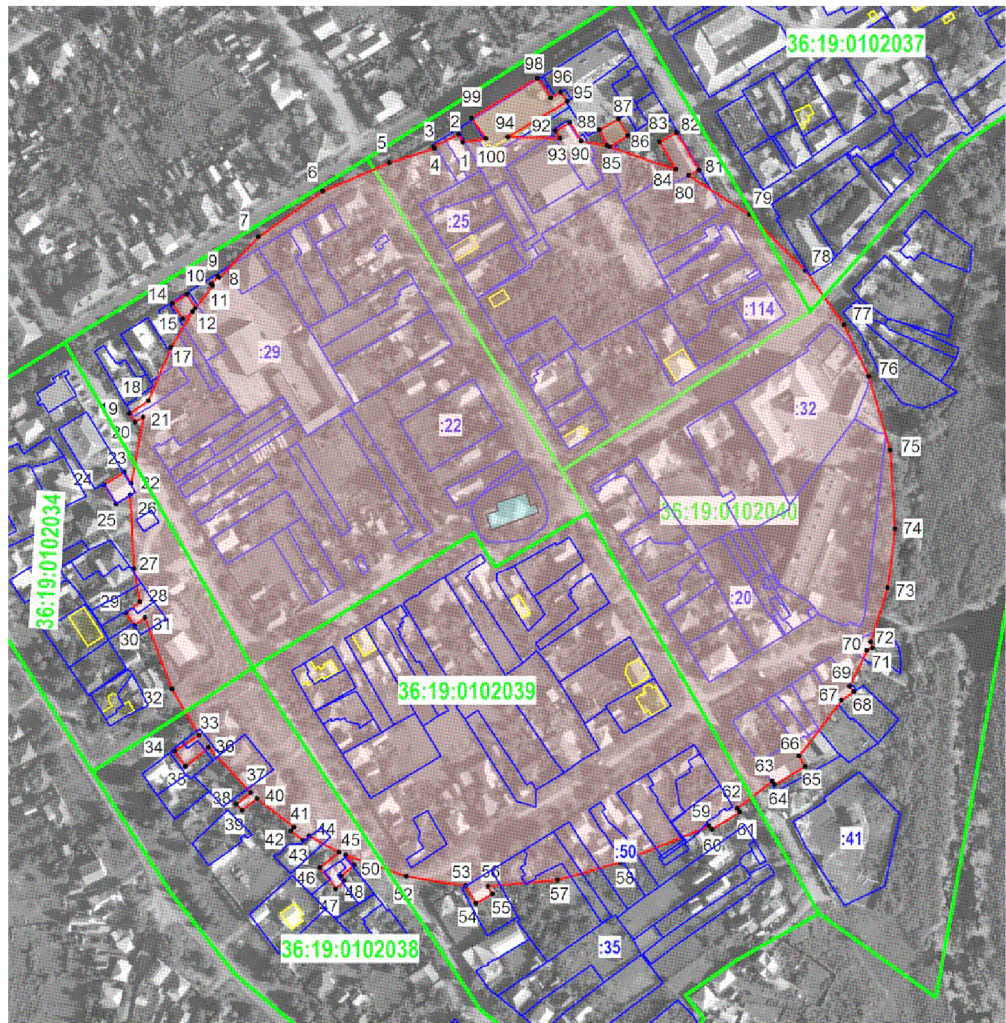
Наименование поворотных точек	Координаты поворотных точек в МСК-36	
	X	Y
1	423 424,20	1 291 715,64
2	423 402,04	1 291 651,49
3	423 372,26	1 291 607,41
4	423 375,08	1 291 605,21
5	423 367,72	1 291 592,26
6	423 362,69	1 291 596,18
7	423 321,29	1 291 562,23
8	423 283,97	1 291 544,10
9	423 249,65	1 291 535,65
10	423 228,52	1 291 532,83
11	423 224,83	1 291 528,37
12	423 218,22	1 291 532,47
13	423 362,70	1 291 535,12
14	423 321,30	1 291 529,63
15	423 184,01	1 291 519,34
16	423 167,22	1 291 530,95
17	423 172,09	1 291 537,41
18	423 167,11	1 291 538,60
19	423 164,32	1 291 534,44
20	423 156,18	1 291 539,19
21	423 157,48	1 291 541,30
22	423 131,96	1 291 551,11
23	423 095,10	1 291 572,34
24	423 073,70	1 291 588,56
25	423 056,56	1 291 605,36
26	423 053,22	1 291 600,92
27	423 036,64	1 291 615,18
28	423 042,74	1 291 622,76
29	423 036,51	1 291 631,99
30	423 030,41	1 291 624,79
31	423 023,81	1 291 631,70
32	423 031,34	1 291 640,28
33	423 020,05	1 291 663,95
34	423 017,98	1 291 662,95

Наименование поворотных точек	Координаты поворотных точек в МСК-36	
	X	Y
35	423 015,66	1 291 668,23
36	423 017,77	1 291 669,28
37	423 009,08	1 291 699,81
38	423 005,53	1 291 730,68
39	423 002,00	1 291 728,91
40	422 997,75	1 291 738,39
41	423 005,37	1 291 742,15
42	423 008,88	1 291 777,40
43	423 025,20	1 291 826,09
44	423 062,10	1 291 883,76
45	423 093,11	1 291 913,83
46	423 135,62	1 291 939,18
47	423 172,07	1 291 951,16
48	423 204,52	1 291 955,72
49	423 255,71	1 291 951,91
50	423 297,14	1 291 938,86
51	423 340,53	1 291 913,99
52	423 365,78	1 291 893,37
53	423 381,89	1 291 875,89
54	423 405,86	1 291 838,90
55	423 407,95	1 291 836,78
56	423 407,25	1 291 836,07
57	423 410,11	1 291 829,86
58	423 419,78	1 291 822,76
59	423 415,19	1 291 816,13
60	423 425,45	1 291 774,57
61	423 428,45	1 291 773,00
62	423 426,13	1 291 768,55
63	423 426,97	1 291 755,94
64	423 432,85	1 291 766,76
65	423 441,36	1 291 761,78
66	423 429,56	1 291 739,38
67	423 426,70	1 291 741,11



## 6. Объект культурного наследия «Церковь Преображения», Воронежская область, г. Острогожск, ул. Авдеевская, 13а

### 6.1. Графическое описание местоположения границ защитной зоны



#### Условные обозначения:

- граница защитной зоны
- 1, 2 - характерная точка границ защитной зоны
- :35 - кадастровый номер земельного участка
- граница земельного участка, включенная в ЕГРН
- граница кадастрового квартала
- объект культурного наследия

## 6.2. Перечень координат характерных точек границ защитной зоны

Наименование поворотных точек	Координаты поворотных точек в МСК-36	
	X	Y
1	423 509,00	1 291 601,33
2	423 513,33	1 291 599,01
3	423 506,43	1 291 584,83
4	423 505,45	1 291 585,44
5	423 497,46	1 291 559,97
6	423 481,51	1 291 522,77
7	423 455,87	1 291 486,62
8	423 432,98	1 291 464,70
9	423 433,73	1 291 463,95
10	423 429,36	1 291 460,19
11	423 428,62	1 291 461,14
12	423 415,78	1 291 451,24
13	423 423,53	1 291 446,47
14	423 418,36	1 291 438,36
15	423 409,70	1 291 444,26
16	423 413,89	1 291 449,92
17	423 393,78	1 291 437,70
18	423 363,81	1 291 424,85
19	423 356,77	1 291 414,37
20	423 351,86	1 291 417,47
21	423 354,75	1 291 422,05
22	423 317,48	1 291 415,21
23	423 323,65	1 291 411,54
24	423 316,75	1 291 400,11
25	423 305,87	1 291 406,90
26	423 311,12	1 291 414,76
27	423 269,62	1 291 416,82
28	423 251,13	1 291 420,24
29	423 244,85	1 291 412,47
30	423 237,76	1 291 417,22
31	423 242,28	1 291 423,04
32	423 202,17	1 291 438,25
33	423 176,08	1 291 453,42
34	423 167,17	1 291 439,74
35	423 158,58	1 291 445,82
36	423 169,32	1 291 458,82
37	423 143,83	1 291 482,25
38	423 137,34	1 291 474,24
39	423 134,01	1 291 477,43
40	423 140,56	1 291 485,91
41	423 124,47	1 291 506,66
42	423 122,39	1 291 504,95
43	423 117,12	1 291 511,88
44	423 119,44	1 291 515,11
45	423 110,43	1 291 531,81
46	423 101,77	1 291 521,19
47	423 089,97	1 291 529,98
48	423 094,30	1 291 534,96
49	423 097,05	1 291 533,12
50	423 103,22	1 291 540,21

Наименование поворотных точек	Координаты поворотных точек в МСК-36	
	X	Y
51	423 108,79	1 291 535,67
52	423 096,92	1 291 569,72
53	423 091,67	1 291 603,04
54	423 081,70	1 291 608,68
55	423 087,08	1 291 617,86
56	423 091,41	1 291 615,52
57	423 094,89	1 291 654,40
58	423 104,81	1 291 689,61
59	423 125,25	1 291 739,32
60	423 123,28	1 291 741,02
61	423 132,99	1 291 756,50
62	423 134,96	1 291 755,32
63	423 150,54	1 291 774,89
64	423 148,47	1 291 776,31
65	423 158,70	1 291 793,36
66	423 164,34	1 291 789,82
67	423 195,74	1 291 813,63
68	423 200,54	1 291 820,51
69	423 203,52	1 291 818,21
70	423 223,62	1 291 828,01
71	423 225,07	1 291 831,00
72	423 228,53	1 291 830,00
73	423 258,98	1 291 839,53
74	423 292,03	1 291 843,73
75	423 336,10	1 291 840,84
76	423 377,50	1 291 828,89
77	423 406,59	1 291 815,06
78	423 437,03	1 291 793,47
79	423 468,32	1 291 762,07
80	423 490,21	1 291 728,01
81	423 493,47	1 291 733,68
82	423 514,33	1 291 721,28
83	423 509,16	1 291 711,54
84	423 493,72	1 291 720,79
85	423 506,41	1 291 683,70
86	423 512,70	1 291 693,84
87	423 521,95	1 291 688,52
88	423 515,96	1 291 677,90
89	423 506,97	1 291 682,24
90	423 509,65	1 291 667,77
91	423 520,08	1 291 661,27
92	423 515,46	1 291 653,31
93	423 511,27	1 291 655,92
94	423 511,92	1 291 626,54
95	423 531,95	1 291 659,82
96	423 537,10	1 291 656,16
97	423 533,85	1 291 650,65
98	423 544,97	1 291 643,08
99	423 522,64	1 291 606,18
100	423 511,02	1 291 614,10



## 7. Объект культурного наследия «Дом Розунинга», Воронежская область, г. Острогжск, ул. Авдеевская, 18

### 7.1. Графическое описание местоположения границ защитной зоны



#### Условные обозначения:

- граница защитной зоны
- 1, 2 - характеристическая точка границ защитной зоны
- :35 - кадастровый номер земельного участка
- граница кадастрового квартала
- объект культурного наследия

## 7.2. Перечень координат характерных точек границ защитной зоны

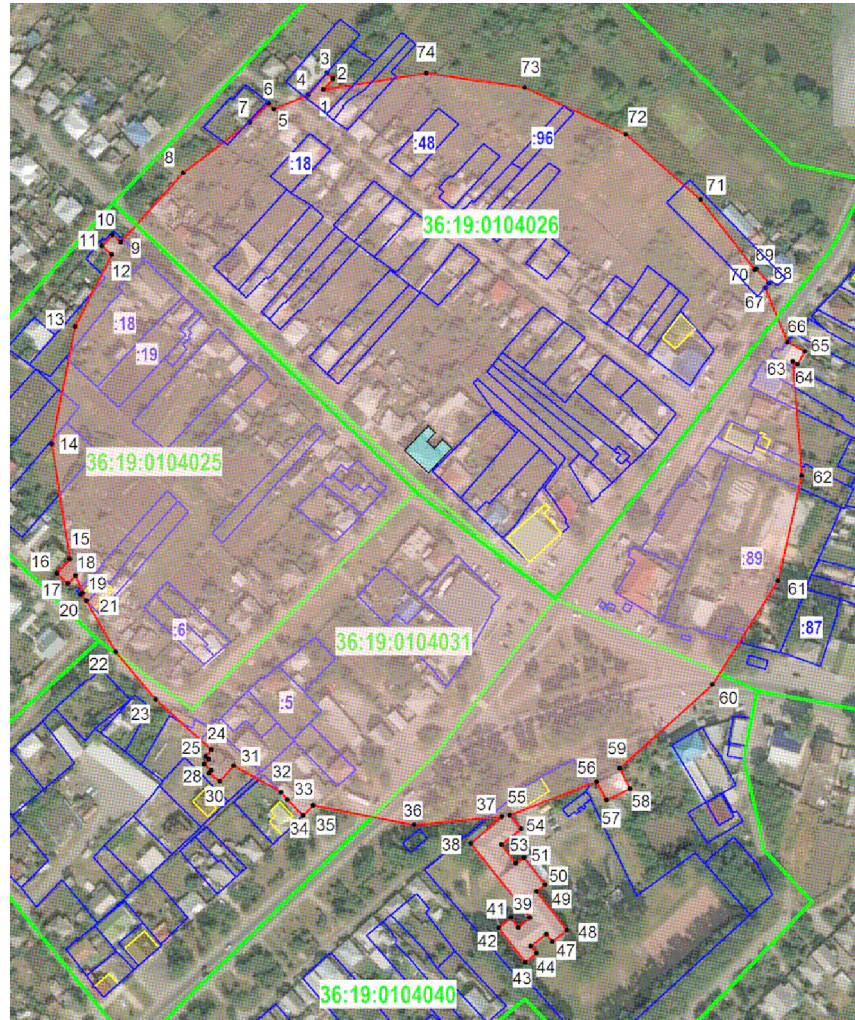
Наименование поворотных точек	Координаты поворотных точек в МСК-36	
	X	Y
1	423 584,68	1 291 637,64
2	423 581,55	1 291 608,25
3	423 565,66	1 291 560,52
4	423 570,87	1 291 557,59
5	423 554,25	1 291 530,37
6	423 549,99	1 291 533,01
7	423 535,32	1 291 511,20
8	423 547,34	1 291 503,63
9	423 544,97	1 291 499,50
10	423 547,96	1 291 497,44
11	423 543,42	1 291 489,39
12	423 527,02	1 291 499,40
13	423 533,93	1 291 509,51
14	423 505,14	1 291 480,10
15	423 476,10	1 291 460,71
16	423 480,72	1 291 458,08
17	423 473,32	1 291 447,63
18	423 462,54	1 291 453,79
19	423 428,12	1 291 441,79
20	423 397,21	1 291 436,25
21	423 340,57	1 291 439,04
22	423 348,31	1 291 435,01
23	423 342,84	1 291 424,70
24	423 333,35	1 291 430,27
25	423 338,40	1 291 439,14
26	423 316,02	1 291 445,22
27	423 314,88	1 291 442,93
28	423 305,04	1 291 447,45
29	423 305,50	1 291 449,00
30	423 278,62	1 291 461,92
31	423 251,06	1 291 478,88
32	423 236,01	1 291 491,25
33	423 234,45	1 291 491,51
34	423 234,31	1 291 492,76
35	423 216,13	1 291 512,09
36	423 209,74	1 291 506,62
37	423 203,55	1 291 514,15
38	423 209,61	1 291 519,48
39	423 199,65	1 291 533,67
40	423 178,59	1 291 577,68
41	423 169,40	1 291 617,30
42	423 165,57	1 291 618,09
43	423 165,47	1 291 622,80
44	423 169,05	1 291 622,81
45	423 168,34	1 291 648,99
46	423 164,61	1 291 650,56

Наименование поворотных точек	Координаты поворотных точек в МСК-36	
	X	Y
47	423 167,02	1 291 658,09
48	423 160,73	1 291 662,11
49	423 163,41	1 291 667,79
50	423 169,57	1 291 664,80
51	423 171,34	1 291 676,68
52	423 168,46	1 291 678,42
53	423 173,00	1 291 685,43
54	423 187,59	1 291 727,26
55	423 215,39	1 291 773,63
56	423 236,85	1 291 798,15
57	423 272,58	1 291 825,71
58	423 310,15	1 291 843,40
59	423 343,52	1 291 851,91
60	423 385,31	1 291 854,37
61	423 431,88	1 291 846,96
62	423 445,20	1 291 842,44
63	423 439,39	1 291 848,46
64	423 450,36	1 291 858,45
65	423 457,12	1 291 849,53
66	423 448,40	1 291 841,21
67	423 468,52	1 291 831,78
68	423 474,55	1 291 837,68
69	423 483,07	1 291 830,53
70	423 478,67	1 291 826,52
71	423 508,09	1 291 806,26
72	423 509,71	1 291 808,50
73	423 518,07	1 291 803,52
74	423 515,55	1 291 800,23
75	423 520,77	1 291 794,73
76	423 521,60	1 291 796,30
77	423 527,65	1 291 792,90
78	423 525,99	1 291 789,85
79	423 537,17	1 291 777,27
80	423 543,54	1 291 773,88
81	423 542,10	1 291 771,66
82	423 549,61	1 291 761,17
83	423 563,69	1 291 785,59
84	423 573,96	1 291 779,67
85	423 567,35	1 291 768,00
86	423 586,67	1 291 756,51
87	423 568,74	1 291 726,87
88	423 579,21	1 291 696,25
89	423 585,36	1 291 645,79
90	423 594,44	1 291 640,12
91	423 590,51	1 291 633,89



## 8. Объект культурного наследия «Административное здание», Воронежская область, г. Острогжск, ул. Горького, 6

### 8.1. Графическое описание местоположения границ защитной зоны



#### Условные обозначения:

- граница защитной зоны
- 1, 2 - характерная точка границ защитной зоны
- :35 - кадастровый номер земельного участка
- граница земельного участка, включенная в ЕГРН
- граница кадастрового квартала
- объект культурного наследия

## 8.2. Перечень координат характерных точек границ защитной зоны

Наименование поворотных точек	Координаты поворотных точек в МСК-36	
	X	Y
1	423 564,07	1 290 070,94
2	423 570,32	1 290 076,42
3	423 573,68	1 290 072,92
4	423 561,14	1 290 062,24
5	423 553,08	1 290 042,79
6	423 556,16	1 290 039,70
7	423 545,57	1 290 029,16
8	423 516,77	1 289 991,32
9	423 477,62	1 289 955,65
10	423 481,61	1 289 950,99
11	423 475,21	1 289 945,05
12	423 470,36	1 289 950,57
13	423 429,61	1 289 929,67
14	423 362,84	1 289 916,52
15	423 297,45	1 289 926,71
16	423 289,32	1 289 919,41
17	423 283,56	1 289 925,76
18	423 288,18	1 289 929,98
19	423 278,24	1 289 934,07
20	423 277,22	1 289 932,98
21	423 273,87	1 289 936,07
22	423 244,72	1 289 952,98
23	423 217,77	1 289 975,59
24	423 189,24	1 290 007,26
25	423 185,57	1 290 004,04
26	423 183,73	1 290 005,81
27	423 180,91	1 290 003,25
28	423 177,37	1 290 007,26
29	423 175,90	1 290 005,98
30	423 171,34	1 290 011,96
31	423 180,04	1 290 019,95
32	423 165,06	1 290 046,74
33	423 160,83	1 290 050,49
34	423 151,78	1 290 059,22
35	423 157,48	1 290 065,13
36	423 146,50	1 290 122,56
37	423 151,16	1 290 172,42

Наименование поворотных точек	Координаты поворотных точек в МСК-36	
	X	Y
38	423 136,02	1 290 154,75
39	423 093,90	1 290 188,38
40	423 088,09	1 290 181,74
41	423 093,90	1 290 177,59
42	423 088,09	1 290 170,62
43	423 068,51	1 290 185,72
44	423 073,49	1 290 192,03
45	423 077,47	1 290 188,88
46	423 084,44	1 290 197,67
47	423 080,13	1 290 200,99
48	423 086,77	1 290 209,29
49	423 108,67	1 290 192,03
50	423 112,49	1 290 196,84
51	423 127,92	1 290 184,89
52	423 124,60	1 290 180,41
53	423 135,18	1 290 172,00
54	423 144,29	1 290 183,35
55	423 152,01	1 290 176,90
56	423 170,90	1 290 226,24
57	423 160,69	1 290 231,98
58	423 167,00	1 290 245,08
59	423 178,64	1 290 239,26
60	423 226,24	1 290 292,16
61	423 285,17	1 290 329,38
62	423 344,82	1 290 342,82
63	423 409,72	1 290 337,81
64	423 408,07	1 290 340,47
65	423 415,46	1 290 344,78
66	423 420,65	1 290 334,70
67	423 451,36	1 290 322,13
68	423 454,05	1 290 324,34
69	423 462,30	1 290 316,98
70	423 461,87	1 290 316,37
71	423 501,61	1 290 285,41
72	423 538,61	1 290 242,87
73	423 565,27	1 290 185,35
74	423 573,49	1 290 129,34



## 9. Объект культурного наследия «Богадельня Троицкого собора», Воронежская область, г. Острогожск, ул. Коммунаров, 7

### 9.1. Графическое описание местоположения границ защитной зоны



#### Условные обозначения:

- граница защитной зоны
- 1, 2 - характерная точка границ защитной зоны
- :35 - кадастровый номер земельного участка
- граница земельного участка, включенная в ЕГРН
- граница кадастрового квартала
- объект культурного наследия

## 9.2. Перечень координат характерных точек границ защитной зоны

Наименование поворотных точек	Координаты поворотных точек в МСК-36	
	X	Y
1	423 928,45	1 292 255,66
2	423 916,19	1 292 211,50
3	423 900,18	1 292 177,16
4	423 869,32	1 292 138,06
5	423 829,25	1 292 107,14
6	423 821,21	1 292 094,53
7	423 814,10	1 292 099,11
8	423 804,94	1 292 095,22
9	423 815,45	1 292 088,69
10	423 813,23	1 292 085,60
11	423 800,87	1 292 093,39
12	423 797,64	1 292 092,16
13	423 813,99	1 292 082,38
14	423 801,78	1 292 063,17
15	423 796,62	1 292 066,37
16	423 802,86	1 292 077,21
17	423 784,41	1 292 087,78
18	423 782,57	1 292 087,25
19	423 793,36	1 292 078,35
20	423 782,11	1 292 064,79
21	423 763,18	1 292 080,32
22	423 765,24	1 292 083,17
23	423 742,98	1 292 080,26
24	423 780,55	1 292 058,58
25	423 775,92	1 292 051,15
26	423 723,26	1 292 079,77
27	423 670,03	1 292 088,35
28	423 668,22	1 292 082,49
29	423 662,41	1 292 084,10
30	423 659,61	1 292 076,03
31	423 671,24	1 292 072,37
32	423 666,93	1 292 059,44
33	423 651,64	1 292 064,61
34	423 647,76	1 292 050,93
35	423 635,91	1 292 054,27
36	423 642,16	1 292 074,41
37	423 634,19	1 292 076,35
38	423 637,74	1 292 089,38
39	423 631,60	1 292 091,00
40	423 633,78	1 292 099,35
41	423 629,23	1 292 101,34
42	423 627,73	1 292 096,17
43	423 620,62	1 292 098,32
44	423 621,82	1 292 104,38
45	423 608,71	1 292 111,00
46	423 608,66	1 292 100,80
47	423 604,90	1 292 100,80

Наименование поворотных точек	Координаты поворотных точек в МСК-36	
	X	Y
48	423 604,39	1 292 113,45
49	423 563,70	1 292 144,90
50	423 532,23	1 292 185,94
51	423 511,28	1 292 237,70
52	423 505,35	1 292 288,95
53	423 517,44	1 292 358,52
54	423 538,25	1 292 403,96
55	423 569,01	1 292 442,44
56	423 610,59	1 292 473,56
57	423 661,33	1 292 493,57
58	423 697,95	1 292 498,85
59	423 738,44	1 292 497,01
60	423 776,78	1 292 490,77
61	423 778,24	1 292 494,15
62	423 784,05	1 292 491,20
63	423 783,62	1 292 489,41
64	423 824,33	1 292 473,76
65	423 828,93	1 292 480,58
66	423 844,07	1 292 471,82
67	423 839,91	1 292 464,85
68	423 870,59	1 292 440,26
69	423 873,40	1 292 444,67
70	423 859,43	1 292 452,19
71	423 865,33	1 292 460,69
72	423 889,45	1 292 447,41
73	423 879,22	1 292 431,88
74	423 883,29	1 292 426,91
75	423 886,31	1 292 431,32
76	423 913,00	1 292 415,46
77	423 903,91	1 292 399,03
78	423 912,42	1 292 383,36
79	423 928,73	1 292 411,00
80	423 940,50	1 292 404,18
81	423 925,85	1 292 376,76
82	423 921,11	1 292 378,98
83	423 917,70	1 292 371,52
84	423 919,98	1 292 365,69
85	423 921,85	1 292 369,18
86	423 962,67	1 292 346,46
87	423 982,90	1 292 378,90
88	423 986,38	1 292 376,54
89	423 988,75	1 292 380,49
90	423 995,07	1 292 376,68
91	423 965,76	1 292 330,38
92	423 923,90	1 292 354,06
93	423 931,65	1 292 316,73
94	423 932,12	1 292 282,91



## 10. Объект культурного наследия «Училище сельскохозяйственное», Воронежская область, г. Острогожск, ул. Коммунаров, 29

### 10.1. Графическое описание местоположения границ защитной зоны



#### Условные обозначения:

- граница защитной зоны
- 1, 2 - характерная точка границ защитной зоны
- 35 - кадастровый номер земельного участка
- граница земельного участка, включенная в ЕГРН
- граница кадастрового квартала
- объект культурного наследия

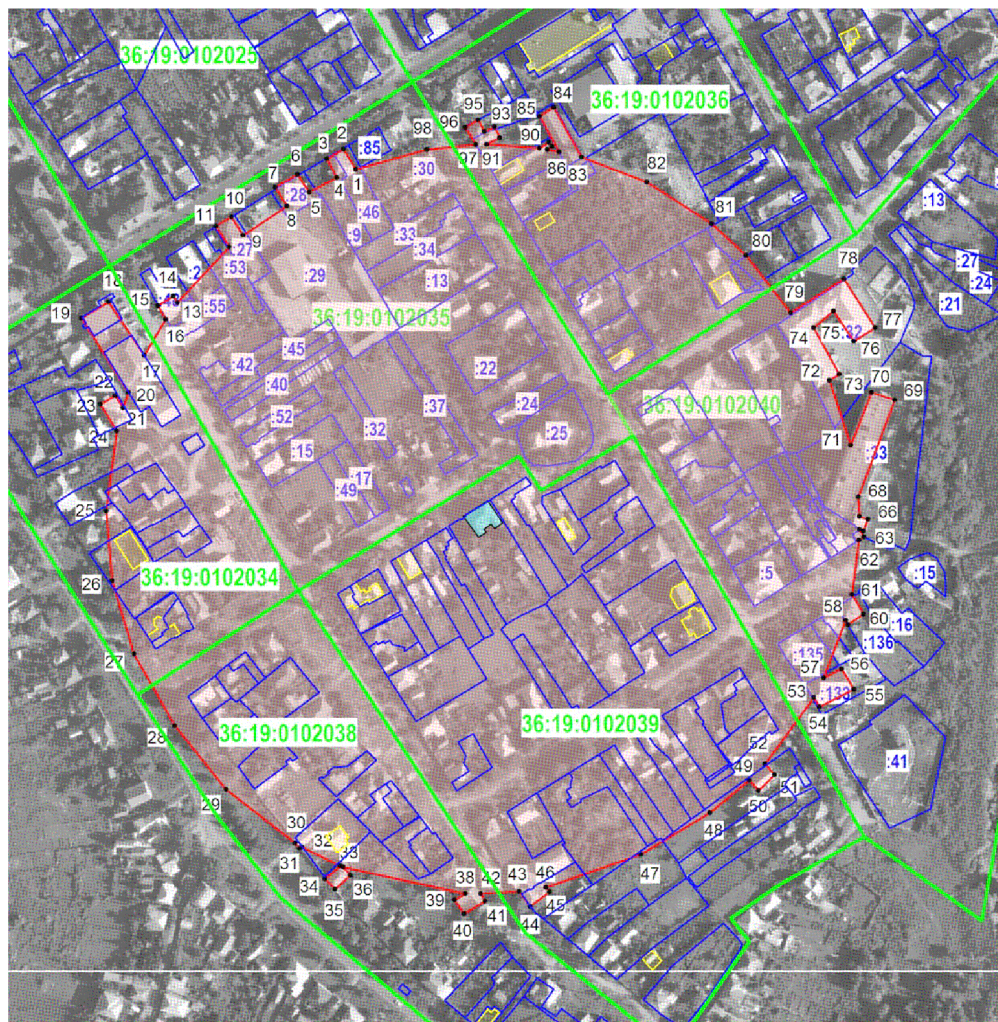
## 10.2. Перечень координат характерных точек границ защитной зоны

Наименование поворотных точек	Координаты поворотных точек в МСК-36		Наименование поворотных точек	Координаты поворотных точек в МСК-36	
	X	Y		X	Y
1	423 563,33	1 291 692,41	31	423 130,99	1 291 741,44
2	423 571,60	1 291 686,75	32	423 128,19	1 291 737,72
3	423 544,34	1 291 643,81	33	423 123,65	1 291 740,96
4	423 521,58	1 291 607,01	34	423 129,69	1 291 750,28
5	423 508,05	1 291 614,53	35	423 129,84	1 291 800,31
6	423 474,63	1 291 586,50	36	423 140,81	1 291 844,95
7	423 476,35	1 291 585,41	37	423 162,24	1 291 886,72
8	423 471,90	1 291 578,86	38	423 186,98	1 291 916,58
9	423 467,03	1 291 581,89	39	423 229,82	1 291 957,08
10	423 431,43	1 291 564,90	40	423 283,41	1 291 990,80
11	423 428,55	1 291 559,68	41	423 349,25	1 292 006,64
12	423 423,30	1 291 562,32	42	423 394,77	1 292 004,06
13	423 391,89	1 291 555,30	43	423 440,01	1 291 991,05
14	423 355,17	1 291 553,44	44	423 476,50	1 291 971,08
15	423 301,43	1 291 563,42	45	423 515,18	1 291 943,33
16	423 259,84	1 291 582,66	46	423 538,81	1 291 920,32
17	423 255,89	1 291 576,30	47	423 539,58	1 291 921,11
18	423 244,84	1 291 583,06	48	423 545,20	1 291 917,67
19	423 249,12	1 291 589,69	49	423 543,84	1 291 914,51
20	423 228,46	1 291 601,79	50	423 564,99	1 291 882,38
21	423 192,52	1 291 628,30	51	423 578,81	1 291 849,34
22	423 173,14	1 291 648,94	52	423 583,33	1 291 847,18
23	423 171,24	1 291 646,51	53	423 580,75	1 291 842,81
24	423 164,39	1 291 650,97	54	423 586,22	1 291 815,68
25	423 166,29	1 291 655,19	55	423 591,27	1 291 813,15
26	423 163,03	1 291 662,14	56	423 587,50	1 291 804,96
27	423 145,67	1 291 693,29	57	423 585,54	1 291 758,13
28	423 142,06	1 291 689,94	58	423 586,76	1 291 757,56
29	423 135,04	1 291 697,18	59	423 585,22	1 291 754,86
30	423 141,48	1 291 703,67	60	423 574,52	1 291 716,02









## 11. Объект культурного наследия «Дом церковный», Воронежская область, г. Острогожск, ул. Коммунаров, 45

### 11.1. Графическое описание местоположения границ защитной зоны



#### Условные обозначения:

-  - граница защитной зоны
-  1, 2 - характерная точка границ защитной зоны
-  :35 - кадастровый номер земельного участка
-  - граница земельного участка, включенная в ЕГРН
-  - граница кадастрового квартала
-  - объект культурного наследия

## 11.2. Перечень координат характерных точек границ защитной зоны

Наименование поворотных точек	Координаты поворотных точек в МСК-36	
	X	Y
1	423 450,52	1 291 515,70
2	423 462,04	1 291 508,93
3	423 456,49	1 291 499,49
4	423 445,94	1 291 505,08
5	423 437,85	1 291 489,52
6	423 447,79	1 291 483,00
7	423 440,58	1 291 470,47
8	423 429,96	1 291 477,07
9	423 413,57	1 291 452,61
10	423 423,90	1 291 446,04
11	423 418,69	1 291 437,29
12	423 407,12	1 291 444,78
13	423 375,77	1 291 415,64
14	423 379,41	1 291 413,44
15	423 374,06	1 291 404,86
16	423 366,54	1 291 409,13
17	423 346,08	1 291 397,25
18	423 376,25	1 291 377,02
19	423 366,99	1 291 361,78
20	423 325,44	1 291 388,27
21	423 316,80	1 291 385,30
22	423 323,57	1 291 381,00
23	423 318,79	1 291 372,54
24	423 303,80	1 291 381,63
25	423 258,87	1 291 375,87
26	423 219,79	1 291 379,16
27	423 178,67	1 291 391,43
28	423 138,33	1 291 414,16
29	423 102,64	1 291 442,98
30	423 072,42	1 291 481,68
31	423 069,51	1 291 484,13
32	423 070,17	1 291 485,53
33	423 059,58	1 291 507,03
34	423 052,43	1 291 498,48
35	423 046,48	1 291 504,01
36	423 054,37	1 291 512,68
37	423 058,86	1 291 508,75
38	423 043,99	1 291 577,14
39	423 040,36	1 291 571,13
40	423 032,75	1 291 576,54
41	423 040,00	1 291 588,26
42	423 043,96	1 291 585,70
43	423 045,27	1 291 607,35
44	423 036,85	1 291 613,58
45	423 045,06	1 291 624,40
46	423 047,58	1 291 622,41
47	423 065,97	1 291 675,73
48	423 089,34	1 291 714,26
49	423 107,64	1 291 736,36
1	423 450,52	1 291 515,70

Наименование поворотных точек	Координаты поворотных точек в МСК-36	
	X	Y
50	423 101,94	1 291 741,64
51	423 110,68	1 291 750,65
52	423 116,83	1 291 745,37
53	423 154,20	1 291 772,63
54	423 148,76	1 291 775,71
55	423 158,69	1 291 795,15
56	423 170,26	1 291 788,33
57	423 165,16	1 291 778,18
58	423 197,49	1 291 790,47
59	423 195,10	1 291 791,87
60	423 200,86	1 291 800,49
61	423 211,98	1 291 794,01
62	423 242,45	1 291 797,85
63	423 244,25	1 291 800,58
64	423 248,50	1 291 798,05
65	423 247,56	1 291 800,40
66	423 254,14	1 291 802,89
67	423 255,78	1 291 798,19
68	423 266,62	1 291 797,55
69	423 321,15	1 291 817,92
70	423 325,33	1 291 805,06
71	423 295,75	1 291 793,27
72	423 332,18	1 291 781,36
73	423 335,61	1 291 787,06
74	423 361,75	1 291 772,38
75	423 370,97	1 291 783,63
76	423 354,15	1 291 795,10
77	423 361,65	1 291 807,10
78	423 389,08	1 291 789,53
79	423 370,01	1 291 759,65
80	423 402,36	1 291 734,56
81	423 420,10	1 291 715,35
82	423 443,46	1 291 679,10
83	423 457,51	1 291 642,46
84	423 485,40	1 291 626,78
85	423 480,39	1 291 618,77
86	423 460,54	1 291 629,80
87	423 461,80	1 291 623,12
88	423 463,48	1 291 625,68
89	423 465,88	1 291 624,07
90	423 462,50	1 291 618,73
91	423 464,64	1 291 589,07
92	423 468,31	1 291 596,57
93	423 474,32	1 291 593,60
94	423 471,94	1 291 587,96
95	423 478,36	1 291 584,27
96	423 474,25	1 291 577,20
97	423 464,53	1 291 582,95
98	423 461,74	1 291 555,55
50	423 101,94	1 291 741,64

## 12. Объект культурного наследия «Дом Владимирского детского



приюта», Воронежская область, г. Острогожск, ул. Комсомольская, 65

### 12.1. Графическое описание местоположения границ защитной зоны



#### Условные обозначения:

- граница защитной зоны
- 1, 2 - характерная точка границ защитной зоны
- :35 - кадастровый номер земельного участка
- граница земельного участка, включенная в ЕГРН
- граница кадастрового квартала
- объект культурного наследия

## 12.2. Перечень координат характерных точек границ защитной зоны

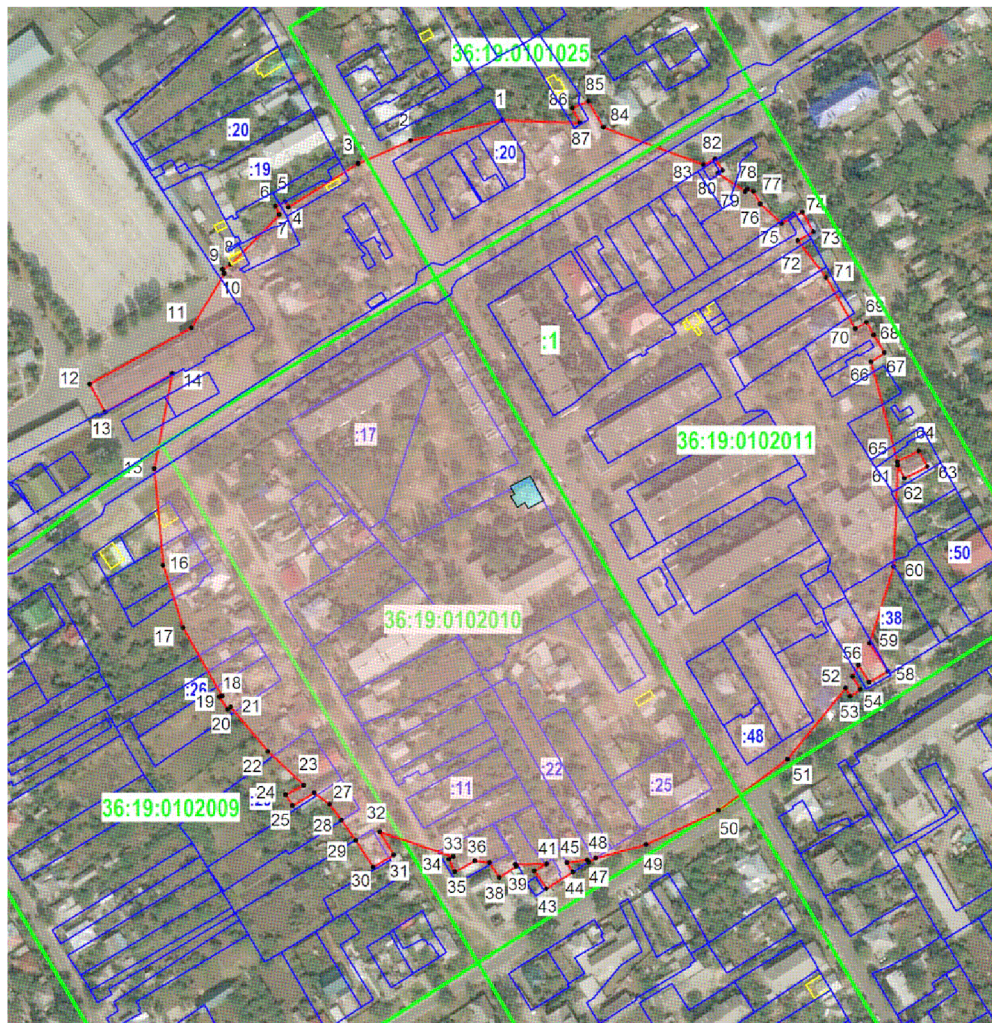
Наименование поворотных точек	Координаты поворотных точек в МСК-36	
	X	Y
1	424 347,17	1 291 259,43
2	424 315,33	1 291 202,41
3	424 271,84	1 291 153,78
4	424 219,02	1 291 123,25
5	424 192,91	1 291 115,10
6	424 188,97	1 291 107,92
7	424 184,85	1 291 107,60
8	424 184,73	1 291 111,54
9	424 186,28	1 291 113,64
10	424 140,80	1 291 109,72
11	424 090,68	1 291 117,59
12	424 052,31	1 291 133,22
13	424 003,03	1 291 166,85
14	424 000,70	1 291 163,84
15	423 992,95	1 291 169,28
16	423 995,82	1 291 173,46
17	423 956,58	1 291 225,95
18	423 947,01	1 291 247,97
19	423 942,46	1 291 252,20
20	423 943,96	1 291 256,45
21	423 934,96	1 291 300,94
22	423 919,22	1 291 310,44
23	423 925,96	1 291 321,19
24	423 934,21	1 291 317,44
25	423 946,71	1 291 385,42
26	423 979,40	1 291 450,44
27	424 028,49	1 291 505,59
28	424 059,22	1 291 526,33
29	424 105,18	1 291 541,89
30	424 154,42	1 291 547,28
31	424 163,79	1 291 561,51
32	424 175,41	1 291 554,39

Наименование поворотных точек	Координаты поворотных точек в МСК-36	
	X	Y
33	424 170,42	1 291 546,52
34	424 194,91	1 291 541,89
35	424 200,04	1 291 550,76
36	424 208,78	1 291 545,89
37	424 204,90	1 291 539,85
38	424 256,77	1 291 517,52
39	424 260,27	1 291 523,65
40	424 269,02	1 291 519,15
41	424 265,20	1 291 512,86
42	424 279,27	1 291 503,40
43	424 282,39	1 291 507,77
44	424 296,27	1 291 498,65
45	424 292,76	1 291 493,14
46	424 297,94	1 291 488,63
47	424 300,14	1 291 491,03
48	424 305,39	1 291 487,40
49	424 303,46	1 291 483,47
50	424 312,14	1 291 474,66
51	424 317,11	1 291 484,24
52	424 326,38	1 291 479,40
53	424 320,89	1 291 469,66
54	424 313,83	1 291 472,61
55	424 323,39	1 291 460,41
56	424 326,63	1 291 466,53
57	424 336,26	1 291 462,28
58	424 330,88	1 291 450,41
59	424 359,67	1 291 381,93
60	424 363,71	1 291 327,30
61	424 375,87	1 291 347,81
62	424 387,62	1 291 341,06
63	424 357,38	1 291 288,94



### 13. Объект культурного наследия «Дом военной части», Воронежская область, г. Острогожск, ул. Комсомольская, 71

#### 13.1. Графическое описание местоположения границ защитной зоны



#### Условные обозначения:

- граница защитной зоны
- 1, 2 - характерная точка границ защитной зоны
- 35 - кадастровый номер земельного участка
- граница земельного участка, включенная в ЕГРН
- граница кадастрового квартала
- объект культурного наследия

## 13.2. Перечень координат характерных точек границ защитной зоны

Наименование поворотных точек	Координаты поворотных точек в МСК-36	
	X	Y
1	424 522,50	1 291 229,76
2	424 511,28	1 291 178,40
3	424 498,20	1 291 148,94
4	424 473,72	1 291 109,70
5	424 477,01	1 291 107,90
6	424 474,42	1 291 102,40
7	424 469,55	1 291 104,63
8	424 441,53	1 291 077,30
9	424 438,89	1 291 072,60
10	424 436,44	1 291 073,60
11	424 406,00	1 291 055,13
12	424 374,44	1 290 998,02
13	424 358,73	1 291 006,54
14	424 380,46	1 291 044,40
15	424 327,02	1 291 034,35
16	424 272,70	1 291 039,28
17	424 237,62	1 291 050,59
18	424 199,31	1 291 072,49
19	424 198,71	1 291 070,84
20	424 191,96	1 291 075,39
21	424 193,28	1 291 077,35
22	424 168,21	1 291 098,19
23	424 149,37	1 291 118,40
24	424 143,95	1 291 108,28
25	424 137,93	1 291 112,09
26	424 144,87	1 291 124,16
27	424 138,62	1 291 132,94
28	424 129,68	1 291 139,46
29	424 118,38	1 291 147,65
30	424 103,28	1 291 157,16
31	424 110,26	1 291 168,88
32	424 123,08	1 291 160,96
33	424 109,16	1 291 202,44
34	424 107,78	1 291 199,83
35	424 100,77	1 291 203,25
36	424 106,80	1 291 214,51
37	424 105,89	1 291 222,78
38	424 097,58	1 291 228,19
39	424 103,84	1 291 237,65
40	424 104,86	1 291 237,07
41	424 105,19	1 291 254,79
42	424 101,23	1 291 247,80
43	424 091,27	1 291 254,63
44	424 100,46	1 291 269,52

Наименование поворотных точек	Координаты поворотных точек в МСК-36	
	X	Y
45	424 105,93	1 291 266,12
46	424 107,39	1 291 277,69
47	424 106,10	1 291 278,42
48	424 108,38	1 291 282,40
49	424 116,01	1 291 310,59
50	424 135,17	1 291 351,18
51	424 163,90	1 291 390,17
52	424 203,89	1 291 422,83
53	424 199,17	1 291 425,49
54	424 203,11	1 291 430,96
55	424 210,27	1 291 426,63
56	424 216,50	1 291 430,03
57	424 207,09	1 291 436,10
58	424 213,36	1 291 446,46
59	424 229,10	1 291 436,28
60	424 271,93	1 291 449,70
61	424 328,78	1 291 452,10
62	424 321,59	1 291 455,77
63	424 328,18	1 291 468,70
64	424 336,86	1 291 463,85
65	424 330,99	1 291 451,72
66	424 387,07	1 291 436,98
67	424 392,09	1 291 444,59
68	424 401,89	1 291 438,61
69	424 409,21	1 291 434,43
70	424 405,42	1 291 428,16
71	424 434,24	1 291 411,82
72	424 455,03	1 291 395,82
73	424 459,97	1 291 404,68
74	424 470,93	1 291 398,41
75	424 464,62	1 291 386,81
76	424 475,62	1 291 374,83
77	424 482,61	1 291 370,77
78	424 483,74	1 291 367,55
79	424 482,39	1 291 366,36
80	424 492,89	1 291 351,06
81	424 494,29	1 291 353,65
82	424 500,82	1 291 349,48
83	424 497,73	1 291 342,84
84	424 518,64	1 291 286,83
85	424 533,31	1 291 278,22
86	424 529,40	1 291 269,22
87	424 520,99	1 291 273,44



## 14. Объект культурного наследия «Дом, в котором прошли детские годы художника Крамского Ивана Николаевича», Воронежская область, г. Острогжск, ул. Маршака, 14

### 14.1. Графическое описание местоположения границ защитной зоны



#### Условные обозначения:

- граница защитной зоны
- 1, 2 - характерная точка границ защитной зоны
- :35 - кадастровый номер земельного участка
- граница земельного участка, включенная в ЕГРН
- граница кадастрового квартала
- объект культурного наследия

## 14.2. Перечень координат характерных точек границ защитной зоны

Наименование поворотных точек	Координаты поворотных точек в МСК-36	
	X	Y
1	422 969,02	1 291 683,31
2	422 974,78	1 291 656,38
3	422 977,24	1 291 653,44
4	422 975,37	1 291 651,89
5	422 975,01	1 291 601,51
6	422 977,96	1 291 603,93
7	422 982,10	1 291 598,60
8	422 972,99	1 291 590,68
9	422 956,39	1 291 540,12
10	422 962,94	1 291 545,02
11	422 970,24	1 291 533,54
12	422 959,10	1 291 526,15
13	422 953,65	1 291 534,73
14	422 920,51	1 291 489,04
15	422 888,78	1 291 462,41
16	422 839,28	1 291 437,40
17	422 803,34	1 291 427,26
18	422 761,66	1 291 424,51
19	422 760,39	1 291 416,54
20	422 755,66	1 291 417,04
21	422 755,78	1 291 423,39
22	422 759,52	1 291 423,14
23	422 759,77	1 291 424,64
24	422 706,92	1 291 433,82
25	422 660,61	1 291 455,47
26	422 622,46	1 291 487,23
27	422 596,69	1 291 521,56
28	422 583,44	1 291 548,11
29	422 580,47	1 291 546,81

Наименование поворотных точек	Координаты поворотных точек в МСК-36	
	X	Y
30	422 582,11	1 291 542,64
31	422 578,65	1 291 540,95
32	422 572,66	1 291 555,30
33	422 579,21	1 291 558,22
34	422 574,27	1 291 572,51
35	422 567,35	1 291 569,98
36	422 562,63	1 291 582,69
37	422 570,67	1 291 585,87
38	422 565,76	1 291 618,89
39	422 562,30	1 291 618,16
40	422 561,37	1 291 622,48
41	422 565,67	1 291 623,68
42	422 567,16	1 291 656,35
43	422 560,03	1 291 652,22
44	422 555,47	1 291 660,91
45	422 561,85	1 291 664,00
46	422 564,02	1 291 660,00
47	422 567,89	1 291 661,53
48	422 582,50	1 291 711,53
49	422 600,59	1 291 744,02
50	422 629,40	1 291 777,44
51	422 672,81	1 291 808,12
52	422 734,62	1 291 830,48
53	422 775,95	1 291 834,36
54	422 816,94	1 291 829,51
55	422 871,76	1 291 808,93
56	422 917,90	1 291 773,44
57	422 946,19	1 291 735,87









## 15. Объект культурного наследия «Усадьба Строгановского училища», Воронежская область, г. Острогожск, ул. Медведовского, 25

### 15.1. Графическое описание местоположения границ защитной зоны



#### Условные обозначения:

-  - граница защитной зоны
-  1, 2 - характерная точка границ защитной зоны
-  :35 - кадастровый номер земельного участка
-  - граница земельного участка, включенная в ЕГРН
-  - граница кадастрового квартала
-  - объект культурного наследия

## 15.2. Перечень координат характерных точек границ защитной зоны

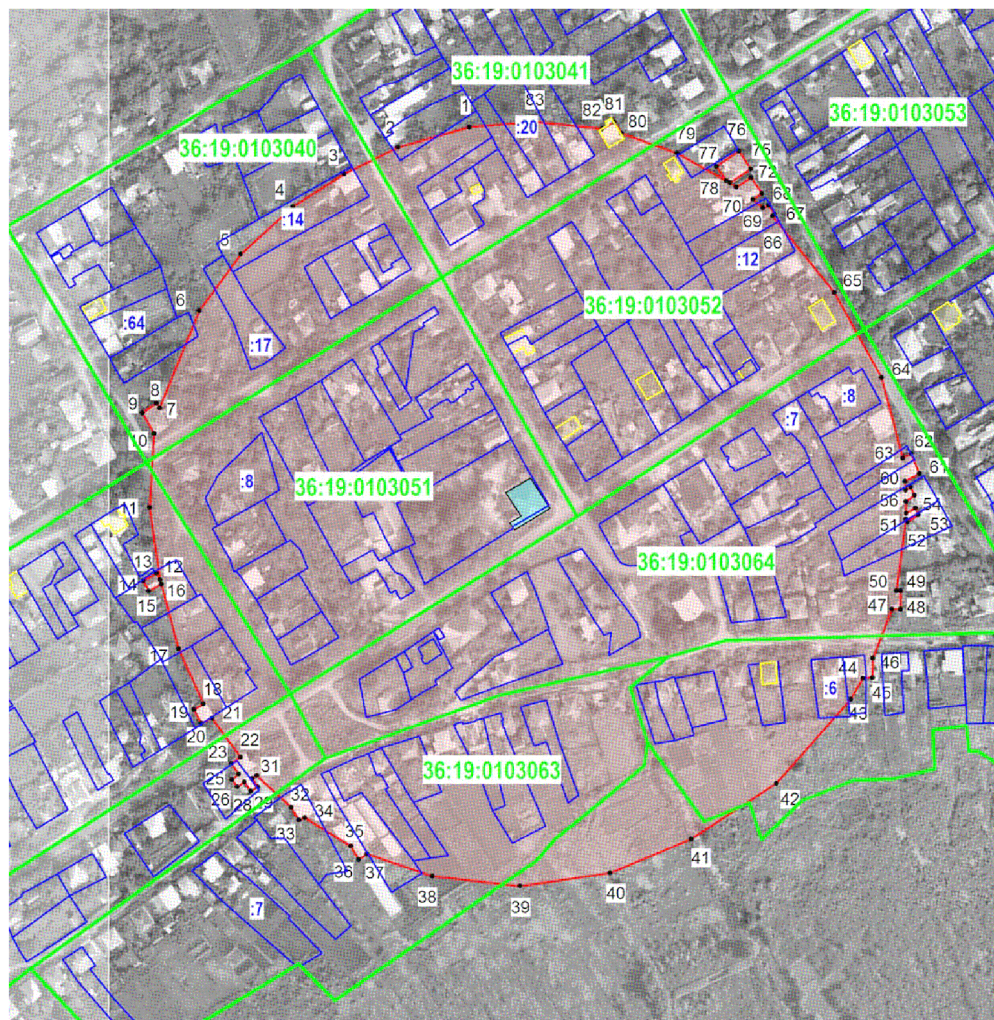
Наименование поворотных точек	Координаты поворотных точек в МСК-36	
	X	Y
1	424 786,29	1 293 265,32
2	424 775,35	1 293 231,83
3	424 779,39	1 293 229,49
4	424 776,60	1 293 224,31
5	424 772,72	1 293 225,94
6	424 755,67	1 293 196,30
7	424 722,11	1 293 144,33
8	424 686,72	1 293 112,26
9	424 690,75	1 293 109,92
10	424 686,33	1 293 101,86
11	424 677,98	1 293 106,72
12	424 627,29	1 293 084,03
13	424 556,23	1 293 076,75
14	424 565,20	1 293 072,10
15	424 559,22	1 293 061,31
16	424 548,96	1 293 067,29
17	424 554,16	1 293 076,92
18	424 544,59	1 293 077,99
19	424 540,64	1 293 071,97
20	424 532,32	1 293 076,91
21	424 533,62	1 293 079,64
22	424 491,47	1 293 092,94
23	424 441,13	1 293 120,52
24	424 419,14	1 293 138,15
25	424 412,62	1 293 125,26
26	424 409,24	1 293 127,08
27	424 413,92	1 293 136,30
28	424 382,08	1 293 158,27
29	424 385,72	1 293 164,51
30	424 410,11	1 293 147,05
31	424 376,10	1 293 195,44
32	424 355,57	1 293 267,05
33	424 365,53	1 293 349,20
34	424 395,30	1 293 408,73

Наименование поворотных точек	Координаты поворотных точек в МСК-36	
	X	Y
35	424 427,33	1 293 453,01
36	424 489,17	1 293 497,48
37	424 488,78	1 293 503,07
38	424 499,96	1 293 504,50
39	424 500,18	1 293 501,51
40	424 531,43	1 293 510,83
41	424 555,98	1 293 514,36
42	424 549,22	1 293 518,92
43	424 554,67	1 293 527,11
44	424 562,47	1 293 521,26
45	424 569,88	1 293 515,16
46	424 604,19	1 293 512,41
47	424 649,42	1 293 501,64
48	424 681,78	1 293 488,90
49	424 722,58	1 293 461,47
50	424 724,54	1 293 465,25
51	424 737,15	1 293 457,32
52	424 733,77	1 293 451,08
53	424 747,93	1 293 434,58
54	424 751,83	1 293 441,85
55	424 755,73	1 293 439,77
56	424 751,26	1 293 431,42
57	424 771,98	1 293 395,85
58	424 776,01	1 293 402,99
59	424 785,37	1 293 397,80
60	424 777,43	1 293 384,02
61	424 787,79	1 293 348,56
62	424 793,16	1 293 345,94
63	424 789,53	1 293 338,14
64	424 789,99	1 293 286,28
65	424 796,80	1 293 281,87
66	424 792,64	1 293 273,94
67	424 788,22	1 293 276,80



## 16. Объект культурного наследия «Школа», Воронежская область, г. Острогжск, ул. Медведовского, 46

### 16.1. Графическое описание местоположения границ защитной зоны



#### Условные обозначения:

- граница защитной зоны
- 1, 2 - характерная точка границ защитной зоны
- :35 - кадастровый номер земельного участка
- граница земельного участка, включенная в ЕГРН
- граница кадастрового квартала
- объект культурного наследия

## 16.2. Перечень координат характерных точек границ защитной зоны

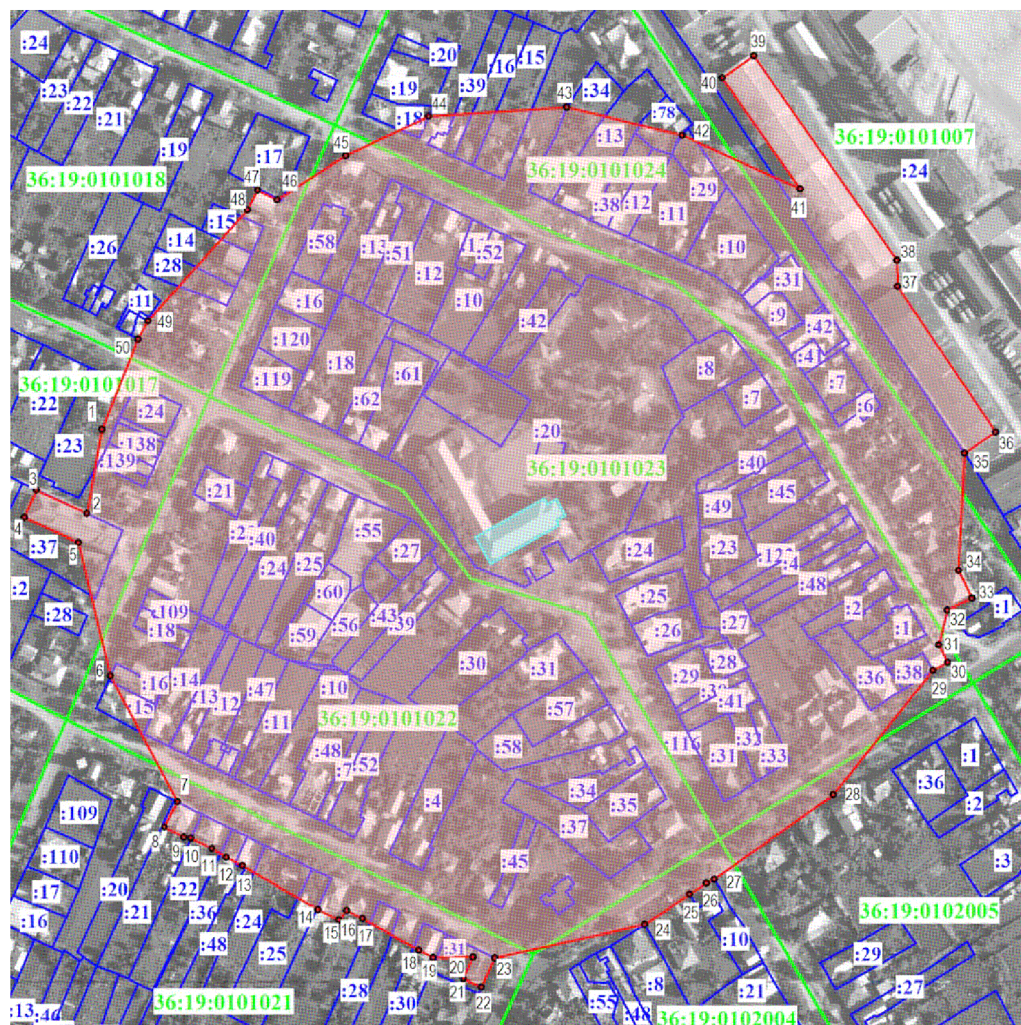
Наименование поворотных точек	Координаты поворотных точек в МСК-36	
	X	Y
1	424 792,06	1 293 202,17
2	424 780,69	1 293 162,06
3	424 765,50	1 293 131,81
4	424 747,28	1 293 103,15
5	424 720,55	1 293 073,79
6	424 688,82	1 293 050,44
7	424 634,20	1 293 028,13
8	424 636,85	1 293 026,43
9	424 631,47	1 293 018,55
10	424 619,95	1 293 025,20
11	424 578,49	1 293 022,59
12	424 537,94	1 293 028,46
13	424 541,47	1 293 026,49
14	424 537,35	1 293 019,04
15	424 531,57	1 293 022,04
16	424 535,34	1 293 029,13
17	424 499,13	1 293 038,94
18	424 468,31	1 293 052,91
19	424 464,98	1 293 047,50
20	424 457,30	1 293 051,50
21	424 460,11	1 293 057,76
22	424 438,21	1 293 073,58
23	424 434,64	1 293 068,43
24	424 428,91	1 293 072,67
25	424 425,62	1 293 068,75
26	424 421,62	1 293 071,88
27	424 424,21	1 293 075,80
28	424 419,27	1 293 079,41
29	424 421,54	1 293 083,33
30	424 426,34	1 293 080,35
31	424 427,96	1 293 082,69
32	424 410,17	1 293 102,04
33	424 402,99	1 293 106,34
34	424 404,25	1 293 109,78
35	424 388,34	1 293 135,54
36	424 380,88	1 293 139,98
37	424 383,85	1 293 144,81
38	424 371,38	1 293 181,25
39	424 366,00	1 293 230,57
40	424 373,33	1 293 281,17
41	424 392,33	1 293 326,67
42	424 423,62	1 293 374,43

Наименование поворотных точек	Координаты поворотных точек в МСК-36	
	X	Y
43	424 470,78	1 293 416,14
44	424 482,59	1 293 423,09
45	424 482,85	1 293 428,35
46	424 493,78	1 293 428,72
47	424 521,42	1 293 439,28
48	424 521,21	1 293 444,14
49	424 531,77	1 293 444,14
50	424 531,72	1 293 441,90
51	424 571,76	1 293 447,24
52	424 570,35	1 293 448,11
53	424 574,46	1 293 454,11
54	424 578,07	1 293 452,48
55	424 575,17	1 293 447,32
56	424 581,73	1 293 447,31
57	424 585,28	1 293 452,06
58	424 589,88	1 293 449,87
59	424 588,11	1 293 447,09
60	424 593,23	1 293 446,77
61	424 597,52	1 293 454,78
62	424 608,63	1 293 450,11
63	424 606,09	1 293 445,48
64	424 651,38	1 293 433,41
65	424 699,07	1 293 407,18
66	424 742,10	1 293 372,19
67	424 743,00	1 293 373,43
68	424 748,17	1 293 370,25
69	424 746,46	1 293 367,01
70	424 751,30	1 293 361,43
71	424 754,75	1 293 366,34
72	424 763,57	1 293 360,34
73	424 758,16	1 293 352,07
74	424 760,81	1 293 348,46
75	424 768,40	1 293 360,02
76	424 778,47	1 293 353,44
77	424 769,90	1 293 340,73
78	424 761,81	1 293 346,38
79	424 777,39	1 293 318,74
80	424 788,40	1 293 287,39
81	424 794,80	1 293 283,34
82	424 790,91	1 293 276,69
83	424 795,13	1 293 238,71


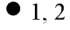






## 17. Объект культурного наследия «Церковь Вознесения», Воронежская область, г. Острогожск, ул. Милицейская, 52

### 17.1. Графическое описание местоположения границ защитной зоны



#### Условные обозначения:

-  - граница защитной зоны
-  - характерная точка границ защитной зоны
-  - кадастровый номер земельного участка
-  - граница земельного участка, включенная в ЕГРН
-  - граница кадастрового квартала
-  - объект культурного наследия

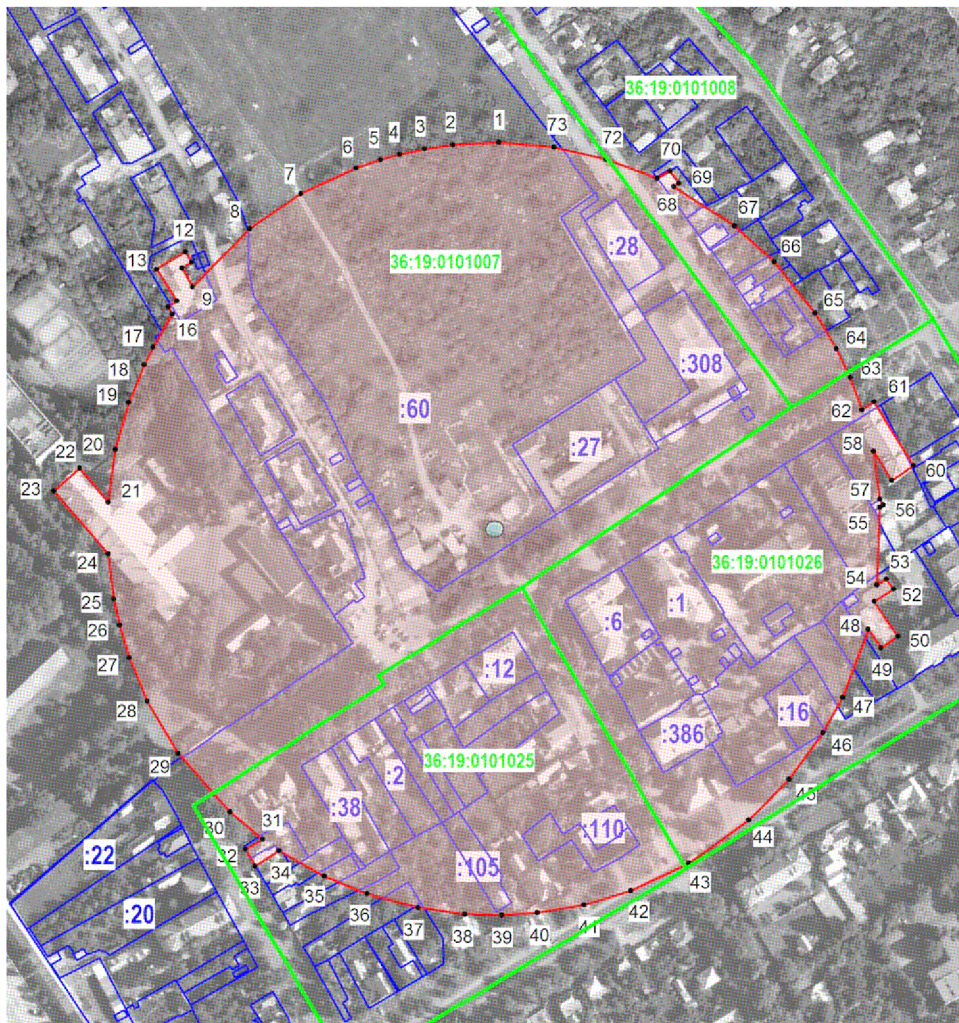
## 17.2. Перечень координат характерных точек границ защитной зоны

Наименование поворотных точек	Координаты поворотных точек в МСК-36	
	X	Y
1	424 284,69	1 290 321,55
2	424 241,41	1 290 313,82
3	424 253,49	1 290 287,87
4	424 239,38	1 290 281,64
5	424 226,55	1 290 309,48
6	424 157,80	1 290 325,97
7	424 093,09	1 290 360,38
8	424 080,05	1 290 353,66
9	424 074,88	1 290 363,70
10	424 074,31	1 290 367,32
11	424 069,07	1 290 378,06
12	424 064,44	1 290 385,49
13	424 060,24	1 290 393,85
14	424 037,56	1 290 432,78
15	424 032,26	1 290 443,46
16	424 037,05	1 290 447,54
17	424 032,95	1 290 455,65
18	424 016,65	1 290 484,49
19	424 012,93	1 290 492,02
20	424 013,19	1 290 512,57
21	424 002,08	1 290 507,57
22	423 997,66	1 290 516,89
23	424 012,74	1 290 523,61
24	424 029,95	1 290 600,97
25	424 045,31	1 290 624,10
26	424 051,20	1 290 632,73
27	424 053,30	1 290 636,62
28	424 096,69	1 290 697,99
29	424 160,67	1 290 749,21
30	424 164,73	1 290 756,90
31	424 173,75	1 290 752,14
32	424 191,76	1 290 756,53
33	424 197,74	1 290 769,23
34	424 212,12	1 290 762,46
35	424 272,47	1 290 765,48
36	424 283,24	1 290 781,46
37	424 358,34	1 290 730,84
38	424 371,75	1 290 730,72
39	424 476,91	1 290 657,05
40	424 465,55	1 290 640,84
41	424 408,40	1 290 680,89
42	424 435,95	1 290 620,10
43	424 450,48	1 290 560,77
44	424 445,74	1 290 489,75
45	424 425,62	1 290 446,94
46	424 402,82	1 290 411,79
47	424 407,88	1 290 401,66
48	424 397,55	1 290 396,50
49	424 340,44	1 290 345,29
50	424 331,18	1 290 340,13



## 18. Объект культурного наследия «Водонапорная башня», Воронежская область, г. Острогжск, ул. Мира, 12

### 18.1. Графическое описание местоположения границ защитной зоны



#### Условные обозначения:

- граница защитной зоны
- 1, 2 - характерная точка границ защитной зоны
- :35 - кадастровый номер земельного участка
- граница земельного участка, включенная в ЕГРН
- граница кадастрового квартала
- объект культурного наследия

## 18.2. Перечень координат характерных точек границ защитной зоны

Наименование поворотных точек	Координаты поворотных точек в МСК-36		Наименование поворотных точек	Координаты поворотных точек в МСК-36	
	X	Y		X	Y
1	424 925,24	1 291 271,64	38	424 516,96	1 291 253,53
2	424 924,03	1 291 247,19	39	424 516,47	1 291 273,06
3	424 921,79	1 291 232,22	40	424 517,70	1 291 291,91
4	424 918,87	1 291 219,12	41	424 521,82	1 291 316,63
5	424 916,03	1 291 208,96	42	424 529,35	1 291 341,55
6	424 911,65	1 291 195,90	43	424 543,87	1 291 372,14
7	424 898,04	1 291 166,88	44	424 566,79	1 291 403,84
8	424 879,51	1 291 139,82	45	424 588,16	1 291 425,23
9	424 848,86	1 291 109,50	46	424 612,83	1 291 443,16
10	424 858,75	1 291 103,97	47	424 631,59	1 291 453,70
11	424 861,68	1 291 108,99	48	424 667,80	1 291 467,06
12	424 867,24	1 291 105,80	49	424 657,75	1 291 473,92
13	424 858,09	1 291 090,59	50	424 663,88	1 291 482,90
14	424 841,32	1 291 101,15	51	424 682,47	1 291 470,33
15	424 838,09	1 291 096,69	52	424 688,93	1 291 480,62
16	424 834,42	1 291 099,03	53	424 694,26	1 291 476,92
17	424 816,82	1 291 088,68	54	424 691,03	1 291 471,71
18	424 807,51	1 291 084,04	55	424 732,25	1 291 473,28
19	424 787,64	1 291 075,79	56	424 733,43	1 291 475,08
20	424 762,72	1 291 068,77	57	424 736,51	1 291 473,32
21	424 735,07	1 291 064,87	58	424 761,74	1 291 469,92
22	424 752,77	1 291 049,80	59	424 746,46	1 291 479,67
23	424 740,97	1 291 036,13	60	424 754,15	1 291 491,15
24	424 707,65	1 291 064,89	61	424 787,98	1 291 470,25
25	424 683,81	1 291 067,86	62	424 783,68	1 291 463,98
26	424 669,90	1 291 071,01	63	424 800,83	1 291 457,65
27	424 652,62	1 291 076,10	64	424 816,13	1 291 450,30
28	424 629,69	1 291 085,61	65	424 834,93	1 291 438,98
29	424 602,00	1 291 102,06	66	424 861,94	1 291 417,45
30	424 570,91	1 291 129,33	67	424 881,14	1 291 396,43
31	424 556,58	1 291 146,67	68	424 901,82	1 291 364,19
32	424 551,31	1 291 137,67	69	424 903,72	1 291 366,86
33	424 542,38	1 291 142,76	70	424 910,06	1 291 362,27
34	424 550,52	1 291 155,37	71	424 906,12	1 291 355,52
35	424 537,07	1 291 179,25	72	424 916,35	1 291 328,26
36	424 527,80	1 291 201,76	73	424 922,75	1 291 300,75
37	424 520,34	1 291 228,86			







## 19. Объект культурного наследия «Аптека», Воронежская область, г. Острогожск, ул. Нарского, 2

### 19.1. Графическое описание местоположения границ защитной зоны



#### Условные обозначения:

-  - граница защитной зоны
- 1, 2 - характерная точка границ защитной зоны
- :35 - кадастровый номер земельного участка
-  - граница земельного участка, включенная в ЕГРН
-  - граница кадастрового квартала
-  - объект культурного наследия

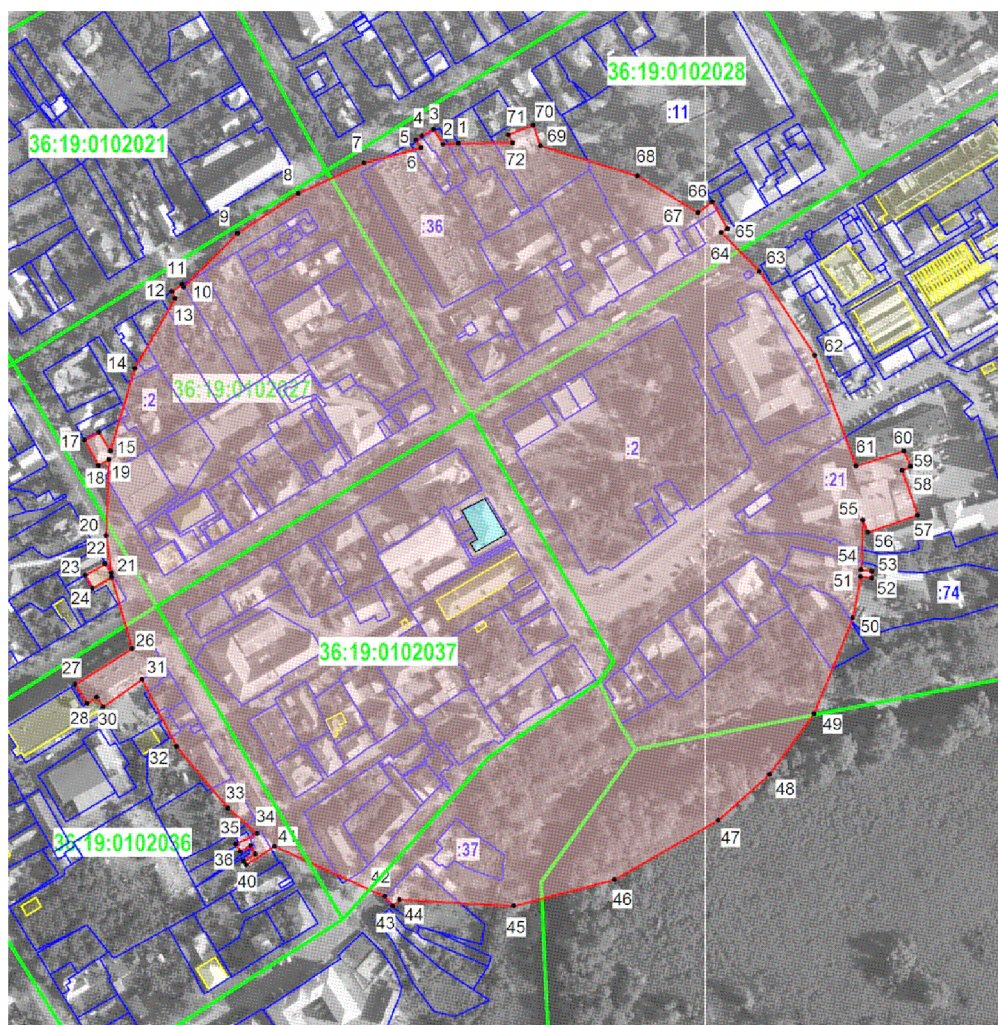
## 19.2. Перечень координат характерных точек границ защитной зоны

Наименование поворотных точек	Координаты поворотных точек в МСК-36		Наименование поворотных точек	Координаты поворотных точек в МСК-36	
	X	Y		X	Y
1	423 936,61	1 291 863,40	53	423 522,61	1 291 828,42
2	423 930,44	1 291 828,25	54	423 517,52	1 291 861,39
3	423 996,13	1 291 789,56	55	423 514,83	1 291 857,20
4	423 992,83	1 291 784,01	56	423 506,62	1 291 863,08
5	423 928,69	1 291 822,16	57	423 517,10	1 291 880,42
6	423 916,14	1 291 790,70	58	423 519,77	1 291 908,28
7	423 973,01	1 291 757,12	59	423 528,23	1 291 941,29
8	423 965,34	1 291 743,31	60	423 551,98	1 291 988,19
9	423 908,29	1 291 776,85	61	423 580,80	1 292 026,02
10	423 896,49	1 291 756,55	62	423 617,59	1 292 055,88
11	423 882,68	1 291 738,49	63	423 640,01	1 292 068,11
12	423 862,10	1 291 717,40	64	423 641,48	1 292 074,39
13	423 837,93	1 291 699,16	65	423 634,58	1 292 076,66
14	423 801,59	1 291 680,80	66	423 637,55	1 292 088,62
15	423 797,28	1 291 675,29	67	423 631,61	1 292 090,80
16	423 792,42	1 291 677,72	68	423 640,69	1 292 119,00
17	423 783,60	1 291 674,87	69	423 672,93	1 292 107,69
18	423 799,04	1 291 664,46	70	423 684,71	1 292 137,68
19	423 793,85	1 291 656,17	71	423 702,39	1 292 131,13
20	423 780,59	1 291 664,35	72	423 686,41	1 292 092,37
21	423 779,53	1 291 674,00	73	423 674,10	1 292 096,43
22	423 729,71	1 291 667,57	74	423 668,43	1 292 082,59
23	423 693,62	1 291 670,91	75	423 662,71	1 292 083,60
24	423 691,72	1 291 667,79	76	423 660,99	1 292 076,46
25	423 685,92	1 291 670,78	77	423 688,70	1 292 083,56
26	423 686,56	1 291 672,35	78	423 719,17	1 292 086,70
27	423 669,72	1 291 676,77	79	423 721,88	1 292 091,06
28	423 661,71	1 291 664,01	80	423 730,99	1 292 086,65
29	423 636,58	1 291 678,84	81	423 751,07	1 292 084,97
30	423 639,99	1 291 684,56	82	423 732,73	1 292 095,51
31	423 643,73	1 291 682,53	83	423 746,45	1 292 120,04
32	423 645,87	1 291 686,15	84	423 771,39	1 292 106,11
33	423 624,70	1 291 697,45	85	423 758,98	1 292 083,74
34	423 619,90	1 291 689,38	86	423 764,78	1 292 082,54
35	423 607,61	1 291 696,67	87	423 771,46	1 292 092,72
36	423 612,53	1 291 704,75	88	423 783,72	1 292 086,42
37	423 592,06	1 291 719,15	89	423 781,66	1 292 078,38
38	423 586,22	1 291 709,76	90	423 817,84	1 292 063,57
39	423 576,09	1 291 715,70	91	423 829,39	1 292 057,95
40	423 581,98	1 291 727,78	92	423 834,57	1 292 066,54
41	423 574,15	1 291 735,36	93	423 844,79	1 292 060,51
42	423 565,97	1 291 720,85	94	423 841,38	1 292 051,11
43	423 535,94	1 291 738,63	95	423 873,75	1 292 026,15
44	423 550,97	1 291 763,83	96	423 907,35	1 291 985,22
45	423 532,23	1 291 798,83	97	423 933,03	1 291 921,56
46	423 525,54	1 291 786,07	98	423 952,95	1 291 906,56
47	423 516,87	1 291 790,45	99	423 947,11	1 291 897,18
48	423 524,55	1 291 806,46	100	423 935,96	1 291 903,71
49	423 530,10	1 291 804,20	101	423 936,51	1 291 898,40
50	423 526,88	1 291 813,32	102	423 937,91	1 291 898,41
51	423 525,13	1 291 810,82	103	423 938,26	1 291 891,66
52	423 515,70	1 291 818,85	104	423 937,02	1 291 891,55







## 20. Объект культурного наследия «Типография Азаровой», Воронежская область, г. Острогжск, ул. Нарского, 7

### 20.1. Графическое описание местоположения границ защитной зоны



#### Условные обозначения:

-  - граница защитной зоны
- 1, 2 - характерная точка границ защитной зоны
- :35 - кадастровый номер земельного участка
-  - граница земельного участка, включенная в ЕГРН
-  - граница кадастрового квартала
-  - объект культурного наследия

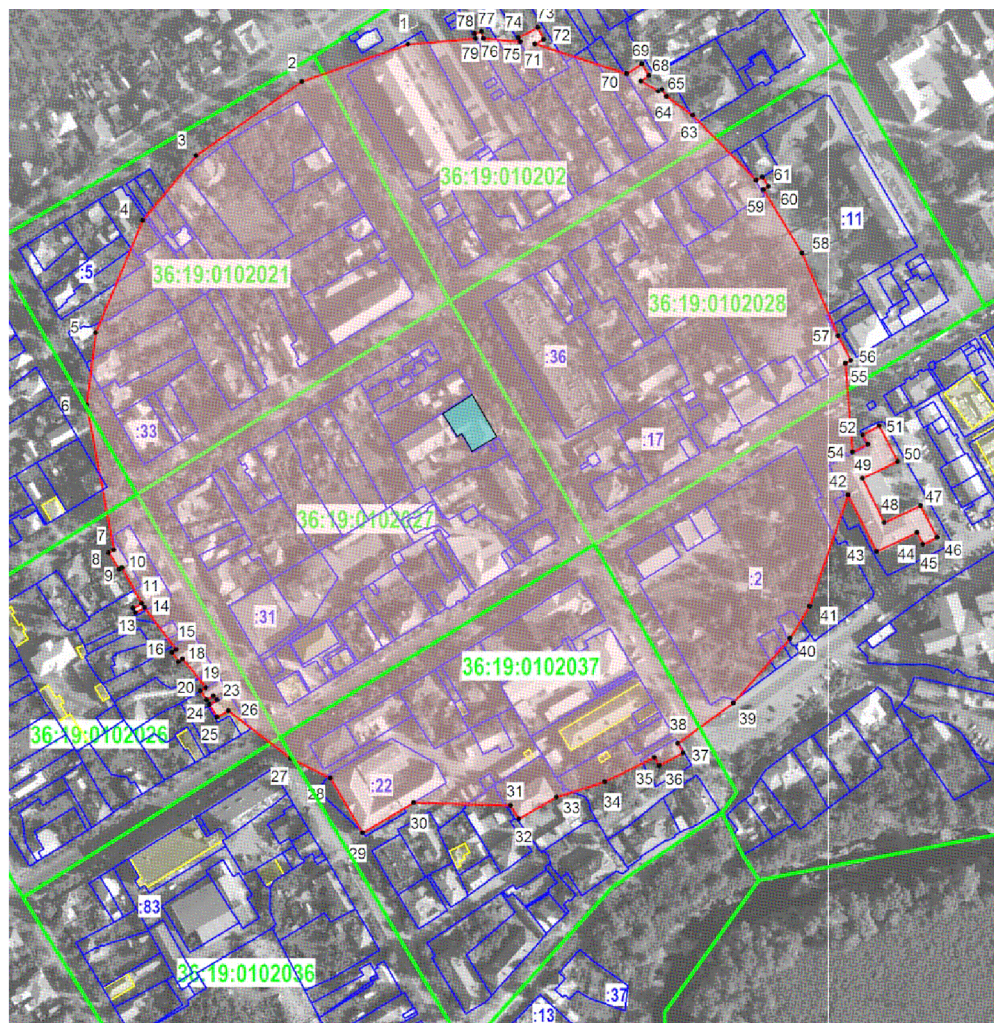
## 20.2. Перечень координат характерных точек границ защитной зоны

Наименование поворотных точек	Координаты поворотных точек в МСК-36		Наименование поворотных точек	Координаты поворотных точек в МСК-36	
	X	Y		X	Y
1	423 849,89	1 291 861,16	37	423 455,70	1 291 744,63
2	423 849,15	1 291 852,59	38	423 450,74	1 291 747,31
3	423 857,58	1 291 847,33	39	423 446,72	1 291 740,94
4	423 853,85	1 291 840,77	40	423 444,77	1 291 742,08
5	423 851,70	1 291 837,44	41	423 455,09	1 291 758,03
6	423 847,28	1 291 840,09	42	423 427,08	1 291 819,92
7	423 838,73	1 291 808,27	43	423 421,55	1 291 824,44
8	423 821,56	1 291 771,33	44	423 425,13	1 291 828,08
9	423 799,35	1 291 737,31	45	423 421,74	1 291 892,18
10	423 769,12	1 291 707,18	46	423 436,47	1 291 948,70
11	423 770,50	1 291 706,25	47	423 469,76	1 292 006,87
12	423 766,63	1 291 700,39	48	423 495,57	1 292 035,64
13	423 762,81	1 291 702,32	49	423 529,53	1 292 060,63
14	423 723,47	1 291 679,62	50	423 583,30	1 292 082,31
15	423 677,20	1 291 665,90	51	423 606,41	1 292 086,64
16	423 687,42	1 291 659,54	52	423 605,80	1 292 093,01
17	423 683,12	1 291 651,52	53	423 609,65	1 292 093,13
18	423 669,00	1 291 659,30	54	423 610,27	1 292 086,92
19	423 672,35	1 291 665,14	55	423 638,28	1 292 087,98
20	423 629,59	1 291 663,61	56	423 631,41	1 292 090,84
21	423 608,68	1 291 666,38	57	423 641,07	1 292 118,72
22	423 613,74	1 291 662,98	58	423 666,27	1 292 110,14
23	423 607,31	1 291 652,02	59	423 668,41	1 292 114,56
24	423 600,07	1 291 655,93	60	423 676,99	1 292 111,08
25	423 606,24	1 291 666,67	61	423 668,67	1 292 084,24
26	423 566,18	1 291 678,18	62	423 730,63	1 292 061,04
27	423 546,00	1 291 646,28	63	423 778,00	1 292 029,99
28	423 535,45	1 291 653,09	64	423 799,73	1 292 008,59
29	423 538,81	1 291 658,29	65	423 801,82	1 292 012,11
30	423 533,45	1 291 661,81	66	423 816,92	1 292 003,54
31	423 548,78	1 291 683,77	67	423 811,02	1 291 995,49
32	423 511,27	1 291 703,05	68	423 831,41	1 291 961,45
33	423 476,41	1 291 731,91	69	423 848,22	1 291 907,10
34	423 462,34	1 291 748,22	70	423 859,93	1 291 903,03
35	423 456,30	1 291 736,25	71	423 854,50	1 291 889,21
36	423 452,21	1 291 738,73	72	423 850,00	1 291 891,50



## 21. Объект культурного наследия «Дом Гнутова», Воронежская область, г. Острогожск, ул. Нарского, 11

### 21.1. Графическое описание местоположения границ защитной зоны



#### Условные обозначения:

- граница защитной зоны
- 1, 2 - характерная точка границ защитной зоны
- :35 - кадастровый номер земельного участка
- граница земельного участка, включенная в ЕГРН
- граница кадастрового квартала
- объект культурного наследия

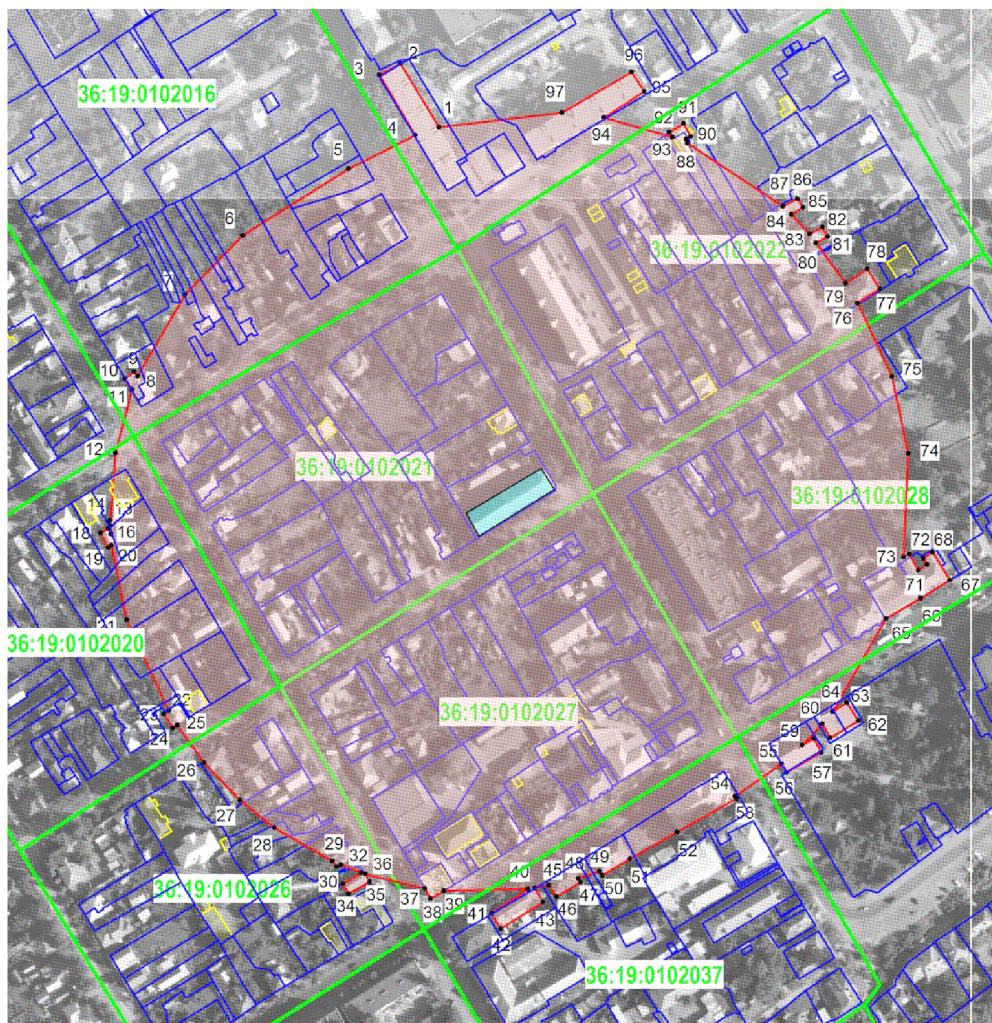
## 21.2. Перечень координат характерных точек границ защитной зоны

Наименование поворотных точек	Координаты поворотных точек в МСК-36		Наименование поворотных точек	Координаты поворотных точек в МСК-36	
	X	Y		X	Y
1	423 978,76	1 291 763,70	41	423 663,15	1 291 989,18
2	423 957,75	1 291 704,08	42	423 725,73	1 292 010,66
3	423 916,13	1 291 644,79	43	423 693,94	1 292 026,64
4	423 879,76	1 291 614,81	44	423 704,73	1 292 049,59
5	423 816,76	1 291 588,25	45	423 697,97	1 292 052,73
6	423 776,26	1 291 583,19	46	423 701,83	1 292 060,62
7	423 694,86	1 291 598,60	47	423 719,71	1 292 051,44
8	423 693,20	1 291 595,61	48	423 710,21	1 292 030,91
9	423 683,99	1 291 601,51	49	423 735,16	1 292 018,83
10	423 684,93	1 291 603,08	50	423 744,58	1 292 038,72
11	423 664,82	1 291 614,29	51	423 764,64	1 292 028,22
12	423 662,14	1 291 609,36	52	423 759,48	1 292 018,91
13	423 659,64	1 291 610,79	53	423 754,08	1 292 021,89
14	423 662,49	1 291 615,80	54	423 749,74	1 292 013,17
15	423 638,81	1 291 633,67	55	423 799,51	1 292 009,12
16	423 637,38	1 291 631,39	56	423 801,25	1 292 012,32
17	423 632,14	1 291 634,75	57	423 815,08	1 292 005,20
18	423 633,71	1 291 637,21	58	423 861,50	1 291 984,81
19	423 617,61	1 291 650,21	59	423 897,06	1 291 963,11
20	423 615,78	1 291 647,16	60	423 898,80	1 291 965,96
21	423 610,66	1 291 650,63	61	423 904,18	1 291 962,66
22	423 612,86	1 291 654,43	62	423 902,41	1 291 959,21
23	423 610,72	1 291 656,48	63	423 938,89	1 291 923,56
24	423 608,20	1 291 652,07	64	423 949,45	1 291 908,88
25	423 600,92	1 291 656,51	65	423 953,18	1 291 906,33
26	423 604,61	1 291 662,70	66	423 952,37	1 291 904,28
27	423 578,01	1 291 697,75	67	423 958,09	1 291 894,34
28	423 566,76	1 291 720,24	68	423 961,02	1 291 899,03
29	423 536,14	1 291 738,27	69	423 967,63	1 291 894,79
30	423 553,05	1 291 766,86	70	423 962,07	1 291 886,54
31	423 551,50	1 291 821,18	71	423 978,85	1 291 834,86
32	423 543,93	1 291 825,93	72	423 981,37	1 291 839,83
33	423 556,02	1 291 847,00	73	423 988,02	1 291 836,39
34	423 564,65	1 291 873,97	74	423 982,55	1 291 825,50
35	423 578,47	1 291 901,97	75	423 980,14	1 291 826,72
36	423 573,79	1 291 904,75	76	423 981,89	1 291 806,07
37	423 580,98	1 291 918,11	77	423 985,71	1 291 804,88
38	423 586,33	1 291 915,15	78	423 984,69	1 291 800,86
39	423 608,91	1 291 946,12	79	423 981,87	1 291 801,68
40	423 645,19	1 291 978,17			









## 22. Объект культурного наследия «Особняк Дьякова», Воронежская область, г. Острогжск, ул. Нарского, 17

### 22.1. Графическое описание местоположения границ защитной зоны



#### Условные обозначения:

-  - граница защитной зоны
-  1, 2 - характерная точка границ защитной зоны
-  :35 - кадастровый номер земельного участка
-  - граница земельного участка, включенная в ЕГРН
-  - граница кадастрового квартала
-  - объект культурного наследия

## 22.2. Перечень координат характерных точек границ защитной зоны

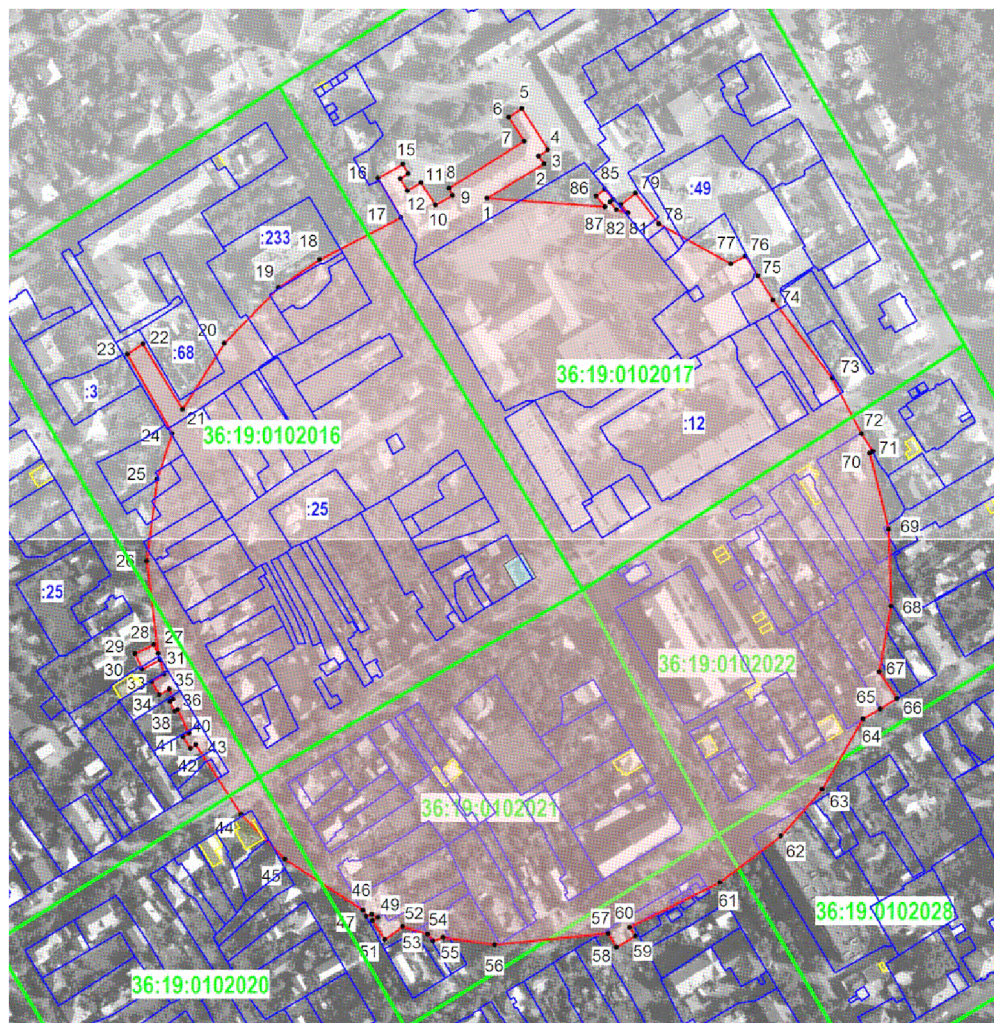
Наименование поворотных точек	Координаты поворотных точек в МСК-36	
	X	Y
1	424 040,33	1 291 700,63
2	424 075,89	1 291 679,20
3	424 069,59	1 291 667,16
4	424 035,78	1 291 687,24
5	424 016,93	1 291 649,89
6	423 979,43	1 291 590,53
7	423 946,32	1 291 557,98
8	423 900,48	1 291 531,27
9	423 902,96	1 291 529,41
10	423 899,01	1 291 524,18
11	423 893,04	1 291 528,35
12	423 857,40	1 291 518,78
13	423 819,49	1 291 515,95
14	423 818,93	1 291 514,72
15	423 816,43	1 291 516,04
16	423 812,00	1 291 516,25
17	423 814,92	1 291 514,72
18	423 812,37	1 291 510,50
19	423 804,18	1 291 514,84
20	423 805,56	1 291 516,62
21	423 763,60	1 291 525,13
22	423 712,60	1 291 548,83
23	423 710,79	1 291 546,10
24	423 703,01	1 291 551,09
25	423 704,47	1 291 553,65
26	423 683,36	1 291 568,62
27	423 662,42	1 291 588,85
28	423 646,99	1 291 608,15
29	423 628,35	1 291 640,84
30	423 625,17	1 291 643,10
31	423 626,24	1 291 645,67
32	423 621,75	1 291 657,11
33	423 615,50	1 291 646,70
34	423 609,94	1 291 649,88
35	423 616,60	1 291 661,73
36	423 621,09	1 291 659,29
37	423 612,94	1 291 692,75
38	423 607,31	1 291 695,92
39	423 611,57	1 291 703,40
40	423 612,53	1 291 750,73
41	423 598,84	1 291 730,14
42	423 590,23	1 291 735,35
43	423 605,28	1 291 758,99
44	423 613,09	1 291 754,51
45	423 614,51	1 291 762,45
46	423 608,23	1 291 766,74
47	423 616,49	1 291 780,13
48	423 618,56	1 291 778,96
49	423 622,45	1 291 790,93

Наименование поворотных точек	Координаты поворотных точек в МСК-36	
	X	Y
50	423 620,14	1 291 792,50
51	423 629,50	1 291 808,00
52	423 644,56	1 291 834,63
53	423 663,33	1 291 867,87
54	423 664,60	1 291 867,13
55	423 682,94	1 291 893,12
56	423 677,98	1 291 895,94
57	423 689,37	1 291 915,48
58	423 697,08	1 291 911,20
59	423 693,40	1 291 904,76
60	423 705,40	1 291 916,14
61	423 697,53	1 291 920,49
62	423 707,01	1 291 936,31
63	423 717,26	1 291 929,72
64	423 712,21	1 291 921,82
65	423 764,46	1 291 951,86
66	423 775,87	1 291 971,32
67	423 785,92	1 291 987,66
68	423 801,65	1 291 977,99
69	423 798,20	1 291 972,78
70	423 794,65	1 291 974,99
71	423 791,57	1 291 969,99
72	423 800,65	1 291 964,92
73	423 798,83	1 291 961,79
74	423 857,17	1 291 964,41
75	423 900,30	1 291 955,25
76	423 941,59	1 291 935,84
77	423 949,42	1 291 948,41
78	423 960,81	1 291 941,31
79	423 952,55	1 291 929,16
80	423 975,28	1 291 912,57
81	423 978,80	1 291 919,03
82	423 984,02	1 291 916,15
83	423 980,23	1 291 908,93
84	423 991,14	1 291 898,67
85	423 995,18	1 291 905,25
86	424 000,00	1 291 902,17
87	423 995,76	1 291 894,05
88	424 031,40	1 291 840,17
89	424 033,60	1 291 839,64
90	424 035,02	1 291 842,15
91	424 042,22	1 291 838,13
92	424 037,50	1 291 830,27
93	424 034,73	1 291 831,84
94	424 045,68	1 291 793,34
95	424 060,25	1 291 816,10
96	424 071,34	1 291 808,89
97	424 048,46	1 291 769,73







## 23. Объект культурного наследия «Дом Мартьянова», Воронежская область, г. Острогжск, ул. Нарского, 23

### 23.1. Графическое описание местоположения границ защитной зоны



#### Условные обозначения:

-  - граница защитной зоны
- 1, 2 - характеристическая точка границ защитной зоны
- :35 - кадастровый номер земельного участка
-  - граница земельного участка, включенная в ЕГРН
-  - граница кадастрового квартала
-  - объект культурного наследия

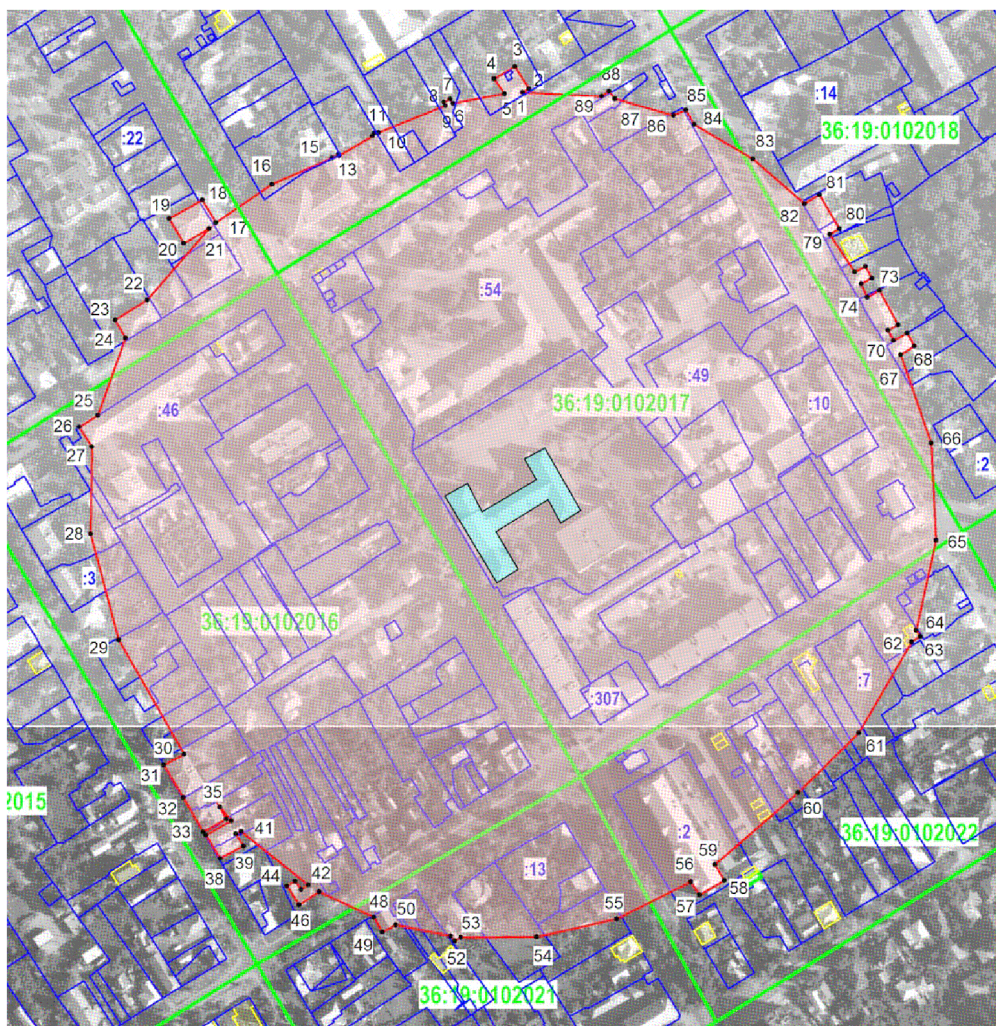
## 23.2. Перечень координат характерных точек границ защитной зоны

Наименование поворотных точек	Координаты поворотных точек в МСК-36		Наименование поворотных точек	Координаты поворотных точек в МСК-36	
	X	Y		X	Y
1	424 191,89	1 291 657,22	45	423 820,85	1 291 543,78
2	424 211,29	1 291 689,28	46	423 792,23	1 291 587,63
3	424 215,64	1 291 686,25	47	423 788,87	1 291 589,28
4	424 219,14	1 291 691,36	48	423 789,98	1 291 592,48
5	424 242,22	1 291 676,70	49	423 788,19	1 291 596,04
6	424 237,49	1 291 669,42	50	423 786,40	1 291 592,93
7	424 223,87	1 291 678,03	51	423 775,83	1 291 599,77
8	424 197,49	1 291 635,85	52	423 783,17	1 291 609,85
9	424 193,42	1 291 637,84	53	423 778,75	1 291 624,03
10	424 188,22	1 291 628,29	54	423 774,98	1 291 626,86
11	424 200,70	1 291 620,06	55	423 776,94	1 291 632,50
12	424 196,16	1 291 612,54	56	423 772,98	1 291 661,43
13	424 202,97	1 291 608,38	57	423 779,22	1 291 725,22
14	424 205,62	1 291 612,92	58	423 771,37	1 291 729,85
15	424 210,92	1 291 609,89	59	423 777,86	1 291 740,46
16	424 203,07	1 291 596,09	60	423 782,66	1 291 737,18
17	424 180,97	1 291 608,84	61	423 807,88	1 291 787,86
18	424 157,46	1 291 563,15	62	423 833,98	1 291 822,15
19	424 141,60	1 291 540,10	63	423 860,18	1 291 845,35
20	424 110,49	1 291 509,75	64	423 899,70	1 291 868,13
21	424 073,42	1 291 486,28	65	423 905,24	1 291 877,80
22	424 110,30	1 291 464,07	66	423 911,00	1 291 887,28
23	424 104,34	1 291 455,28	67	423 926,01	1 291 877,40
24	424 059,80	1 291 480,43	68	423 963,06	1 291 883,95
25	424 034,31	1 291 472,13	69	424 005,98	1 291 882,80
26	423 988,21	1 291 466,28	70	424 048,80	1 291 872,10
27	423 936,35	1 291 472,58	71	424 049,91	1 291 873,75
28	423 941,26	1 291 470,10	72	424 059,59	1 291 867,50
29	423 936,30	1 291 459,53	73	424 090,83	1 291 851,07
30	423 927,50	1 291 463,58	74	424 134,74	1 291 817,66
31	423 932,61	1 291 473,59	75	424 148,31	1 291 809,29
32	423 924,85	1 291 475,80	76	424 159,46	1 291 802,12
33	423 920,60	1 291 469,08	77	424 155,03	1 291 794,06
34	423 913,17	1 291 473,22	78	424 177,46	1 291 753,64
35	423 916,52	1 291 478,80	79	424 194,71	1 291 740,55
36	423 910,70	1 291 481,07	80	424 188,47	1 291 732,33
37	423 909,25	1 291 479,11	81	424 183,71	1 291 736,46
38	423 903,86	1 291 481,95	82	424 185,48	1 291 729,76
39	423 904,87	1 291 483,56	83	424 189,64	1 291 726,16
40	423 891,81	1 291 489,86	84	424 191,29	1 291 727,98
41	423 889,58	1 291 486,53	85	424 197,10	1 291 723,16
42	423 883,10	1 291 490,74	86	424 193,20	1 291 718,41
43	423 885,14	1 291 493,69	87	424 187,17	1 291 723,51
44	423 845,96	1 291 519,27			







## 24. Объект культурного наследия «Гимназия женская», Воронежская область, г. Острогжск, ул. Нарского, 24

### 24.1. Графическое описание местоположения границ защитной зоны



#### Условные обозначения:

-  - граница защитной зоны
- 1, 2 - характерная точка границ защитной зоны
- :35 - кадастровый номер земельного участка
-  - граница земельного участка, включенная в ЕГРН
-  - граница кадастрового квартала
-  - объект культурного наследия

## 24.2. Перечень координат характерных точек границ защитной зоны

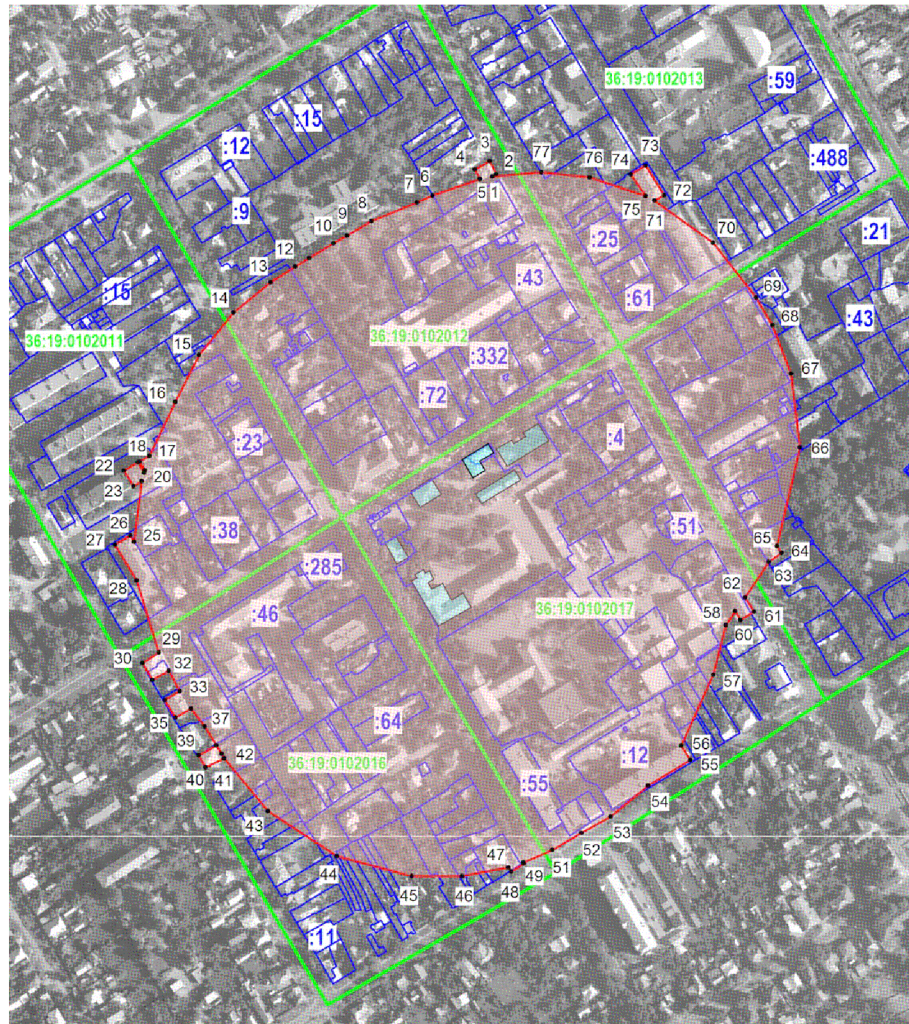
Наименование поворотных точек	Координаты поворотных точек в МСК-36	
	X	Y
1	424 356,28	1 291 678,18
2	424 358,37	1 291 681,92
3	424 370,72	1 291 673,99
4	424 363,92	1 291 662,20
5	424 355,50	1 291 668,06
6	424 350,10	1 291 639,08
7	424 352,59	1 291 637,72
8	424 350,78	1 291 633,98
9	424 348,76	1 291 634,99
10	424 333,56	1 291 597,36
11	424 333,49	1 291 595,07
12	424 331,73	1 291 593,97
13	424 320,69	1 291 575,29
14	424 321,54	1 291 574,94
15	424 319,40	1 291 571,30
16	424 304,59	1 291 537,60
17	424 283,15	1 291 506,15
18	424 295,85	1 291 498,49
19	424 285,38	1 291 479,95
20	424 271,55	1 291 488,11
21	424 279,74	1 291 502,37
22	424 239,66	1 291 467,55
23	424 228,49	1 291 449,58
24	424 218,36	1 291 455,33
25	424 174,86	1 291 439,77
26	424 168,46	1 291 429,46
27	424 157,27	1 291 436,41
28	424 108,34	1 291 435,75
29	424 049,02	1 291 451,42
30	423 984,70	1 291 488,24
31	423 978,73	1 291 476,91
32	423 960,37	1 291 487,79
33	423 941,07	1 291 499,08
34	423 948,49	1 291 511,91
35	423 955,04	1 291 508,31
36	423 947,44	1 291 514,78
37	423 939,36	1 291 500,58
38	423 926,22	1 291 508,51
39	423 933,24	1 291 521,49
40	423 940,12	1 291 517,34
41	423 941,40	1 291 520,28
42	423 911,25	1 291 557,81
43	423 908,84	1 291 553,98
44	423 913,45	1 291 550,58
45	423 910,73	1 291 546,05

Наименование поворотных точек	Координаты поворотных точек в МСК-36	
	X	Y
46	423 900,22	1 291 552,92
47	423 907,52	1 291 564,02
48	423 893,19	1 291 594,68
49	423 884,91	1 291 599,66
50	423 889,09	1 291 607,06
51	423 882,57	1 291 637,86
52	423 879,85	1 291 640,13
53	423 881,90	1 291 643,62
54	423 882,15	1 291 686,21
55	423 892,27	1 291 731,08
56	423 913,17	1 291 772,71
57	423 905,81	1 291 777,63
58	423 913,98	1 291 791,54
59	423 922,73	1 291 786,17
60	423 963,19	1 291 832,89
61	423 996,71	1 291 867,00
62	424 047,72	1 291 896,63
63	424 050,89	1 291 901,54
64	424 054,27	1 291 899,10
65	424 104,86	1 291 910,31
66	424 159,44	1 291 907,50
67	424 208,88	1 291 890,46
68	424 213,87	1 291 898,28
69	424 221,13	1 291 894,08
70	424 216,96	1 291 886,56
71	424 222,63	1 291 883,42
72	424 225,77	1 291 888,99
73	424 244,92	1 291 878,56
74	424 241,30	1 291 871,89
75	424 248,88	1 291 868,35
76	424 251,83	1 291 874,25
77	424 258,52	1 291 870,74
78	424 255,36	1 291 864,63
79	424 276,60	1 291 850,73
80	424 279,71	1 291 856,12
81	424 298,76	1 291 844,79
82	424 293,65	1 291 836,40
83	424 319,02	1 291 807,48
84	424 338,31	1 291 774,63
85	424 346,36	1 291 769,87
86	424 343,30	1 291 762,96
87	424 352,75	1 291 730,10
88	424 356,90	1 291 726,69
89	424 354,08	1 291 722,78









**25. Объект культурного наследия «Комплекс больницы земской (6 зданий)», Воронежская область, г. Острогжск, ул. Октябрьская, 99**

25.1. Графическое описание местоположения границ защитной зоны



**Условные обозначения:**

-  - граница защитной зоны
-  1, 2 - характерная точка границ защитной зоны
-  :35 - кадастровый номер земельного участка
-  - граница земельного участка, включенная в ЕГРН
-  - граница кадастрового квартала
-  - объект культурного наследия

## 25.2. Перечень координат характерных точек границ защитной зоны

Наименование поворотных точек	Координаты поворотных точек в МСК-36	
	X	Y
1	424 525,96	1 291 660,04
2	424 527,82	1 291 663,10
3	424 538,14	1 291 658,06
4	424 531,52	1 291 646,09
5	424 523,85	1 291 650,15
6	424 510,75	1 291 612,47
7	424 505,21	1 291 600,16
8	424 490,50	1 291 563,86
9	424 479,00	1 291 544,63
10	424 472,62	1 291 533,79
11	424 460,90	1 291 514,56
12	424 454,16	1 291 503,26
13	424 441,53	1 291 483,52
14	424 417,64	1 291 454,17
15	424 383,76	1 291 426,58
16	424 346,41	1 291 407,66
17	424 303,37	1 291 387,27
18	424 298,92	1 291 379,34
19	424 291,87	1 291 383,41
20	424 290,13	1 291 382,89
21	424 298,40	1 291 378,01
22	424 291,77	1 291 366,93
23	424 279,56	1 291 374,45
24	424 283,63	1 291 381,11
25	424 235,07	1 291 374,87
26	424 240,24	1 291 371,85
27	424 232,68	1 291 359,76
28	424 204,15	1 291 377,11
29	424 147,11	1 291 394,75
30	424 138,51	1 291 381,75
31	424 125,22	1 291 389,53
32	424 132,50	1 291 402,56
33	424 116,24	1 291 411,33
34	424 109,21	1 291 399,49
35	424 095,24	1 291 407,95
36	424 102,26	1 291 420,33
37	424 088,17	1 291 431,23
38	424 066,46	1 291 444,56
39	424 073,05	1 291 440,31

Наименование с поворотных точек	Координаты поворотных точек в МСК-36	
	X	Y
40	424 065,25	1 291 426,31
41	424 055,54	1 291 431,72
42	424 062,86	1 291 446,75
43	424 020,72	1 291 481,51
44	423 984,76	1 291 536,55
45	423 969,01	1 291 595,87
46	423 968,81	1 291 636,12
47	423 975,91	1 291 673,01
48	423 972,67	1 291 675,13
49	423 978,92	1 291 685,14
50	423 979,72	1 291 684,69
51	423 989,76	1 291 707,88
52	424 003,32	1 291 731,17
53	424 016,47	1 291 754,08
54	424 040,96	1 291 784,09
55	424 061,33	1 291 817,48
56	424 072,96	1 291 810,39
57	424 129,30	1 291 835,92
58	424 168,85	1 291 845,91
59	424 179,92	1 291 853,22
60	424 172,69	1 291 857,43
61	424 179,41	1 291 868,23
62	424 190,68	1 291 861,18
63	424 219,06	1 291 880,16
64	424 226,24	1 291 890,26
65	424 231,83	1 291 886,62
66	424 310,24	1 291 904,97
67	424 368,85	1 291 897,84
68	424 407,51	1 291 882,71
69	424 429,35	1 291 869,88
70	424 473,21	1 291 835,60
71	424 506,78	1 291 788,95
72	424 511,13	1 291 796,64
73	424 534,69	1 291 781,99
74	424 527,74	1 291 770,21
75	424 510,23	1 291 781,99
76	424 525,10	1 291 737,65
77	424 529,33	1 291 699,14