



Правовое управление правительства
Воронежской области

ЗАРЕГИСТРИРОВАНО

«21» 03 2018г.

Регистрационный номер № 150

**Управление по охране объектов культурного наследия
Воронежской области**

ПРИКАЗ

28 февраля 2018 года

№ 71-01-07/44

г. Воронеж

**О включении выявленного объекта культурного наследия в единый
государственный реестр объектов культурного наследия (памятников
истории и культуры) народов Российской Федерации
в качестве объекта культурного наследия регионального значения
«Путепровод под ж/д путями у горы Шатрище»**

В соответствии со статьями 3.1, 5.1, 9.2, 18 Федерального закона от 25.06.2002 «Об объектах культурного наследия (памятниках истории и культуры) народов Российской Федерации», пунктом 3.1.6 Положения об управлении по охране объектов культурного наследия Воронежской области, утвержденного постановлением правительства Воронежской области от 13.04.2015 № 275, на основании акта, составленного по результатам государственной историко-культурной экспертизы, п р и к а з ы в а ю:

1. Включить в единый государственный реестр объектов культурного наследия (памятников истории и культуры) народов Российской Федерации (далее - реестр) в качестве объекта культурного наследия регионального значения памятник «Путепровод под ж/д путями у горы Шатрище», расположенный по адресу: Воронежская область, Лискинский район, в 20 м восточнее от горы Шатрище, 200 м западнее остановочной платформы 154 км.

2. Утвердить прилагаемые Границы территории объекта культурного наследия регионального значения «Путепровод под ж/д путями у горы Шатрище», расположенного по адресу: Воронежская область, Лискинский район, в 20 м восточнее от горы Шатрище, 200 м западнее остановочной

платформы 154 км.

3. Советнику управления (Оболенская) обеспечить:

3.1. Направление в Министерство культуры Российской Федерации заявления о регистрации в реестре объекта культурного наследия регионального значения «Путепровод под ж/д путями у горы Шатрище», в срок, не превышающий одного месяца со дня вступления в силу настоящего приказа.

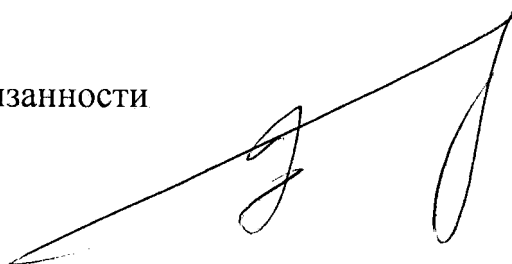
3.2. Направление в Управление Федеральной службы государственной регистрации, кадастра и картографии по Воронежской области копии приказа, а также сведений, содержащих текстовое и графическое описание местоположения границ территории объекта культурного наследия «Путепровод под ж/д путями у горы Шатрище», с перечнем координат характерных точек этих границ в системе координат, установленной для ведения Единого государственного реестра недвижимости, в срок, не превышающий пяти рабочих дней со дня вступления в силу настоящего приказа.

3.3. Уведомление лиц, являющихся собственниками или иными законными владельцами объекта, указанного в пункте 1 настоящего приказа, о включении объекта культурного наследия в реестр в срок, не превышающий трех рабочих дней со дня вступления в силу настоящего приказа.

4. Исключить из Перечня выявленных объектов культурного наследия Воронежской области объект «Путепровод под ж/д путями у г. Шатрище», расположенный по адресу: северная окраина дачного кооператива «Шатрище», остановочный пункт 154 км, Лискинский район, Воронежская область.

5. Контроль за выполнением приказа возложить на заместителя руководителя управления Ивкович М.М.

Временно исполняющий обязанности
руководителя управления



Н.И. Петрищев

Утверждены
приказом управления по охране
объектов культурного наследия
Воронежской области
от 28.02.2018 № 71-01-07/44

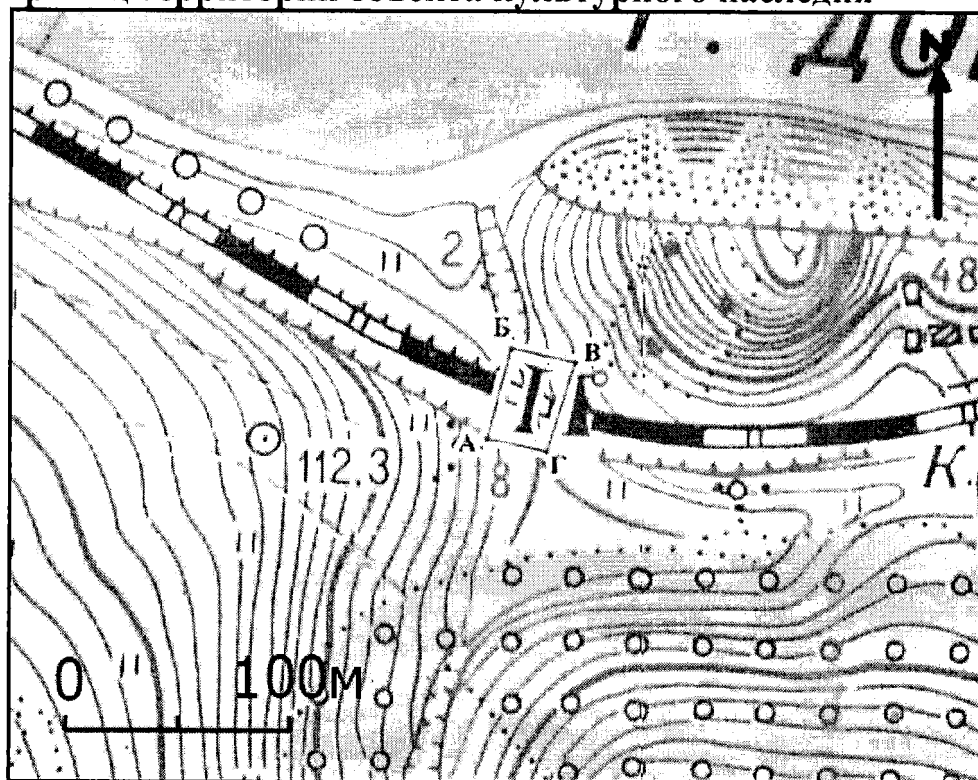
Границы территории объекта культурного наследия регионального значения «Путепровод под ж/д путями у горы Шатрище», расположенного по адресу: Воронежская область, Лискинский район, в 20 м восточнее от горы Шатрище, 200 м западнее остановочной платформы 154 км

1. Описание границ территории объекта культурного наследия

За границу территории объекта приняты стороны многоугольника. От точки А, расположенной на южной границе откоса железнодорожных путей, в северном направлении на расстоянии 47 м до точки Б, расположенной у основания откоса северной стороны. От точки Б на расстоянии 37 м в восточном направлении вдоль откоса железной дороги до точки В. От точки В на расстоянии 45 м через железную дорогу в южном направлении до точки Г. От точки Г на расстоянии 36 м в западном направлении вдоль откоса до точки А.

Территория объекта культурного наследия находится в кадастровом квартале 36:14:0800004.

2. Схема границ территории объекта культурного наследия



3. Координаты поворотных точек границ территории объекта культурного наследия

| № характерной точки | Координаты точек в местной системе координат, м Система координат МСК-36 | |
|----------------------------|---|--------------------|
| | X | Y |
| А | 436186.640 | 1316266.151 |
| Б | 436217.654 | 1316274.801 |
| В | 436212.658 | 1316296.723 |
| Г | 436182.001 | 1316286.562 |