



ПРАВИТЕЛЬСТВО ВОРОНЕЖСКОЙ ОБЛАСТИ
ПОСТАНОВЛЕНИЕ

от 27 декабря 2024 г. № 874

г. Воронеж

О внесении изменений в 7
постановление Правительства
Воронежской области
от 27.01.2014 № 61

В соответствии с Федеральным законом от 14.03.1995 № 33-ФЗ «Об особо охраняемых природных территориях», Законом Воронежской области от 27.05.2014 № 68-ОЗ «О регулировании отдельных отношений в сфере особо охраняемых природных территорий в Воронежской области и признании утратившими силу некоторых законодательных актов (положений некоторых законодательных актов) Воронежской области» Правительство Воронежской области **постановляет**:

1. Внести в Положение о государственном комплексном природном заказнике областного значения «Семилукский», утвержденное постановлением Правительства Воронежской области от 27.01.2014 № 61 «Об утверждении Положения о государственном комплексном природном заказнике областного значения «Семилукский» (в редакции постановлений Правительства Воронежской области от 07.09.2018 № 792, от 25.09.2019 № 912, от 12.01.2022 № 3, от 22.09.2022 № 655, от 27.02.2024 № 128), следующие изменения:

1.1. В пункте 1.6 раздела I цифры «2725,83» заменить цифрами «2766,85», цифры «2640,83» заменить цифрами «2681,85».

1.2. В приложении к Положению о государственном комплексном природном заказнике областного значения «Семилукский»:

1.2.1. Абзац третий раздела I изложить в следующей редакции:

«Западная и северо-западная граница заказника проходит от

пересечения полосы отвода автомобильной дороги Обход г. Воронежа и правого берега реки Ведуга в северо-западном направлении по правому берегу реки Ведуга, затем от моста через реку Ведуга по полосе отвода автомобильной дороги Обход г. Воронежа, не включая ее, до границы Губарёвского сельского поселения Семилукского муниципального района Воронежской области и начала границы села Русская Гвоздёвка Русскогвоздёвского сельского поселения Рамонского муниципального района Воронежской области. Затем граница заказника поворачивает в северо-восточном направлении по границе Русскогвоздёвского сельского поселения Рамонского муниципального района до пересечения с административной границей Семилукского и Рамонского муниципальных районов Воронежской области.».

1.2.2. Раздел 2 изложить в новой редакции согласно приложению № 1 к настоящему постановлению.

1.2.3. В разделе 3:

1.2.3.1. Подраздел 3.1 «Карта-схема функциональных зон территории государственного комплексного природного заказника областного значения «Семилукский» изложить в новой редакции согласно приложению № 2 к настоящему постановлению.

1.2.3.2. В подразделе 3.2 «Координаты характерных точек границ функциональных зон территории государственного комплексного природного заказника областного значения «Семилукский»:

1.2.3.2.1. Таблицу «Хозяйственная зона ХЗ-1» каталогов координат характерных точек границ хозяйственных зон государственного комплексного природного заказника областного значения «Семилукский» изложить в новой редакции согласно приложению № 3 к настоящему постановлению.

1.2.3.2.2. Таблицу «Хозяйственная зона ХЗ-10» каталогов координат характерных точек границ хозяйственных зон государственного комплексного природного заказника областного значения «Семилукский»

изложить в новой редакции согласно приложению № 4 к настоящему постановлению.

1.2.3.2.3. Графическое описание местоположения границ хозяйственной зоны ХЗ-1 изложить в новой редакции согласно приложению № 5 к настоящему постановлению.

1.2.3.2.4. Графическое описание местоположения границ хозяйственной зоны ХЗ-10 изложить в новой редакции согласно приложению № 6 к настоящему постановлению.

1.2.4. Раздел 4 изложить в новой редакции согласно приложению № 7 к настоящему постановлению.

2. Контроль за исполнением настоящего постановления возложить на заместителя председателя Правительства Воронежской области Логвинова В.И.

Губернатор
Воронежской области



А.В. Гусев

Приложение № 1
к постановлению Правительства
Воронежской области

от 27 декабря 2024 г. № 874

**«2. Координаты
характерных точек границ государственного комплексного
природного заказника областного значения «Семилукский»
(в системе координат WGS-84)**

Обозначение характерных точек границы ООПТ	Координаты (WGS-84), °	
	широта	долгота
1	51°43'35,7705"	39°1'1,7896"
2	51°43'38,3711"	39°1'0,1180"
3	51°43'39,5740"	39°0'58,8640"
4	51°43'39,8791"	39°0'58,6498"
5	51°43'40,6669"	39°0'58,0953"
6	51°43'41,8538"	39°0'57,9529"
7	51°43'43,0166"	39°0'58,3834"
8	51°43'46,1814"	39°0'59,7410"
9	51°43'48,7970"	39°1'0,9004"
10	51°43'49,9066"	39°1'1,2438"
11	51°43'52,0799"	39°1'2,3980"
12	51°43'53,1697"	39°1'2,3066"
13	51°43'53,9807"	39°1'1,8472"
14	51°43'55,5291"	39°1'0,4585"
15	51°43'57,7608"	39°0'58,2962"
16	51°43'59,2762"	39°0'57,1155"
17	51°44'0,5078"	39°0'56,6787"
18	51°44'3,2070"	39°0'56,0152"

19	51°44'5,4340"	39°0'54,8949"
20	51°44'8,6663"	39°0'53,1959"
21	51°44'9,9075"	39°0'53,0541"
22	51°44'10,5993"	39°0'52,6974"
23	51°44'13,8619"	39°0'49,0877"
24	51°44'17,1766"	39°0'45,8953"
25	51°44'20,4043"	39°0'42,9102"
26	51°44'24,4966"	39°0'39,4833"
27	51°44'26,7574"	39°0'35,5486"
28	51°44'27,7340"	39°0'34,2398"
29	51°44'31,0636"	39°0'32,5413"
30	51°44'34,4992"	39°0'31,2260"
31	51°44'37,4133"	39°0'30,7729"
32	51°44'41,4075"	39°0'29,9509"
33	51°44'44,7713"	39°0'30,2327"
34	51°44'46,9959"	39°0'29,6158"
35	51°44'49,3007"	39°0'30,3201"
36	51°44'52,4555"	39°0'31,5384"
37	51°44'53,2183"	39°0'32,1551"
38	51°44'53,7774"	39°0'33,0993"
39	51°44'54,2369"	39°0'33,5222"
40	51°44'55,1427"	39°0'33,5676"
41	51°44'55,8739"	39°0'34,0802"
42	51°44'56,9367"	39°0'37,5674"
43	51°44'57,8256"	39°0'41,3831"
44	51°44'58,1387"	39°0'42,9850"
45	51°44'58,1137"	39°0'44,4449"

46	51°44'56,9882"	39°0'45,3351"
47	51°44'55,0431"	39°0'46,1813"
48	51°44'53,4116"	39°0'46,7706"
49	51°44'52,5152"	39°0'49,4530"
50	51°44'52,6871"	39°0'52,0269"
51	51°44'53,0437"	39°0'56,6006"
52	51°44'53,3056"	39°1'0,7045"
53	51°44'54,0868"	39°1'2,0340"
54	51°44'55,8371"	39°1'3,7749"
55	51°44'57,3458"	39°1'6,4340"
56	51°44'59,9484"	39°1'10,4266"
57	51°45'0,9682"	39°1'11,4291"
58	51°45'1,9072"	39°1'13,6990"
59	51°45'2,7643"	39°1'17,3239"
60	51°45'3,9984"	39°1'20,9699"
61	51°45'5,9144"	39°1'24,1727"
62	51°45'6,7766"	39°1'26,6681"
63	51°45'8,3710"	39°1'31,7439"
64	51°45'9,1527"	39°1'32,9523"
65	51°45'11,0985"	39°1'34,3832"
66	51°45'12,2327"	39°1'36,3085"
67	51°45'13,2426"	39°1'39,5180"
68	51°45'13,3522"	39°1'41,4310"
69	51°45'12,7224"	39°1'42,3618"
70	51°45'12,5332"	39°1'43,5930"
71	51°45'12,4328"	39°1'46,6854"
72	51°45'11,9106"	39°1'47,6519"

73	51°45'11,2414"	39°1'47,7481"
74	51°45'10,4440"	39°1'47,5649"
75	51°45'8,1210"	39°1'48,4924"
76	51°45'7,0647"	39°1'48,8847"
77	51°45'6,6382"	39°1'49,5870"
78	51°45'6,9095"	39°1'51,5713"
79	51°45'7,4110"	39°1'55,0524"
80	51°45'8,1642"	39°1'57,7031"
81	51°45'8,8273"	39°1'58,9101"
82	51°45'11,0540"	39°2'2,4650"
83	51°45'13,0062"	39°2'4,7826"
84	51°45'15,7630"	39°2'5,6675"
85	51°45'19,1658"	39°2'6,8559"
86	51°45'20,8347"	39°2'7,4148"
87	51°45'23,9226"	39°2'6,7574"
88	51°45'26,0731"	39°2'5,8452"
89	51°45'28,0143"	39°2'3,5919"
90	51°45'29,7044"	39°2'1,9790"
91	51°45'31,7650"	39°1'59,5186"
92	51°45'33,0951"	39°1'58,7703"
93	51°45'35,5267"	39°1'57,7393"
94	51°45'38,3197"	39°1'57,7909"
95	51°45'40,9306"	39°1'57,6484"
96	51°45'41,8840"	39°1'56,7042"
97	51°45'42,5898"	39°1'53,4106"
98	51°45'42,5178"	39°1'50,3333"
99	51°45'41,7335"	39°1'45,0225"

100	51°45'41,6414"	39°1'41,6493"
101	51°45'41,5249"	39°1'36,4858"
102	51°45'41,3903"	39°1'32,9907"
103	51°45'40,8679"	39°1'26,9708"
104	51°45'41,0304"	39°1'24,4178"
105	51°45'42,0308"	39°1'20,3454"
106	51°45'43,7475"	39°1'17,5501"
107	51°45'46,0240"	39°1'15,0044"
108	51°45'48,8700"	39°1'12,9701"
109	51°45'51,3877"	39°1'11,9571"
110	51°45'54,3007"	39°1'11,7481"
111	51°45'57,5999"	39°1'11,9957"
112	51°46'0,3546"	39°1'13,3670"
113	51°46'2,4374"	39°1'15,4777"
114	51°46'4,8322"	39°1'17,7136"
115	51°46'5,9734"	39°1'18,1444"
116	51°46'8,2935"	39°1'17,8940"
117	51°46'9,3350"	39°1'18,8973"
118	51°46'11,9742"	39°1'21,9535"
119	51°46'13,9471"	39°1'24,5325"
120	51°46'15,3446"	39°1'27,8171"
121	51°46'15,3611"	39°1'31,2772"
122	51°46'15,2518"	39°1'36,2998"
123	51°46'14,8840"	39°1'41,1805"
124	51°46'14,8736"	39°1'43,4230"
125	51°46'15,8477"	39°1'44,9993"
126	51°46'17,0892"	39°1'44,7880"

127	51°46'18,5364"	39°1'44,3188"
128	51°46'19,6416"	39°1'43,2197"
129	51°46'21,3202"	39°1'39,4498"
130	51°46'22,2082"	39°1'36,3311"
131	51°46'23,0686"	39°1'34,4988"
132	51°46'24,8787"	39°1'32,5907"
133	51°46'26,7729"	39°1'31,1009"
134	51°46'27,7538"	39°1'31,1992"
135	51°46'28,6995"	39°1'31,9929"
136	51°46'29,3489"	39°1'33,8090"
137	51°46'30,5965"	39°1'36,9012"
138	51°46'31,1862"	39°1'40,0029"
139	51°46'32,0420"	39°1'43,8557"
140	51°46'32,4683"	39°1'47,2339"
141	51°46'33,6355"	39°1'49,0908"
142	51°46'35,1539"	39°1'49,5958"
143	51°46'37,0426"	39°1'49,2885"
144	51°46'38,2768"	39°1'48,2951"
145	51°46'39,1754"	39°1'45,2107"
146	51°46'39,7968"	39°1'43,7927"
147	51°46'41,0972"	39°1'42,4522"
148	51°46'42,4803"	39°1'41,9300"
149	51°46'45,1014"	39°1'41,8572"
150	51°46'47,2328"	39°1'42,7519"
151	51°46'48,8776"	39°1'43,9021"
152	51°46'51,4849"	39°1'46,8198"
153	51°46'53,5390"	39°1'50,4096"

154	51°46'54,8130"	39°1'54,7548"
155	51°46'55,0934"	39°1'57,0707"
156	51°46'54,2886"	39°2'0,8341"
157	51°46'52,0599"	39°2'6,9103"
158	51°46'49,6116"	39°2'11,5231"
159	51°46'46,6291"	39°2'17,2595"
160	51°46'45,7678"	39°2'19,2484"
161	51°46'44,5180"	39°2'21,2851"
162	51°46'44,2547"	39°2'22,2208"
163	51°46'44,1512"	39°2'23,5930"
164	51°46'43,7696"	39°2'24,4229"
165	51°46'42,6829"	39°2'26,1830"
166	51°46'41,7140"	39°2'27,0359"
167	51°46'41,0021"	39°2'28,0751"
168	51°46'41,0934"	39°2'29,2759"
169	51°46'41,9046"	39°2'29,9531"
170	51°46'43,1434"	39°2'31,4221"
171	51°46'44,1955"	39°2'32,3918"
172	51°46'44,8694"	39°2'33,5649"
173	51°46'44,7657"	39°2'34,9548"
174	51°46'43,9404"	39°2'36,1615"
175	51°46'42,3747"	39°2'36,5595"
176	51°46'40,6722"	39°2'36,2082"
177	51°46'38,1535"	39°2'35,1510"
178	51°46'36,6725"	39°2'35,8458"
179	51°46'35,7451"	39°2'38,0944"
180	51°46'35,5705"	39°2'40,7873"

181	51°46'35,5933"	39°2'45,0297"
182	51°46'36,1339"	39°2'47,0013"
183	51°46'37,2314"	39°2'47,5366"
184	51°46'38,4494"	39°2'47,7082"
185	51°46'39,6431"	39°2'48,4356"
186	51°46'40,2041"	39°2'48,0571"
187	51°46'41,1407"	39°2'46,5243"
188	51°46'42,0713"	39°2'45,9099"
189	51°46'43,0202"	39°2'45,9217"
190	51°46'44,0095"	39°2'46,5599"
191	51°46'46,0804"	39°2'48,7593"
192	51°46'46,6650"	39°2'50,5402"
193	51°46'45,7603"	39°2'52,5633"
194	51°46'45,7006"	39°2'53,7450"
195	51°46'46,0031"	39°2'55,9047"
196	51°46'46,4879"	39°2'56,0151"
197	51°46'48,2177"	39°2'52,9241"
198	51°46'49,3741"	39°2'51,3559"
199	51°46'50,4813"	39°2'50,9007"
200	51°46'52,0322"	39°2'51,3546"
201	51°46'53,6175"	39°2'51,3744"
202	51°46'57,2871"	39°2'50,8812"
203	51°46'59,6244"	39°2'51,5192"
204	51°47'3,3995"	39°2'51,4963"
205	51°47'4,7082"	39°2'52,9390"
206	51°47'4,7323"	39°2'54,6608"
207	51°47'3,2858"	39°2'59,4073"

208	51°47'1,5306"	39°3'3,3329"
209	51°47'0,3639"	39°3'8,1522"
210	51°47'0,3743"	39°3'10,4654"
211	51°47'1,3944"	39°3'13,6255"
212	51°47'1,8553"	39°3'13,4675"
213	51°47'2,3303"	39°3'13,7333"
214	51°47'7,0553"	39°3'16,8553"
215	51°47'8,4175"	39°3'17,5877"
216	51°47'11,5670"	39°3'21,4548"
217	51°47'14,6357"	39°3'26,2909"
218	51°47'14,7599"	39°3'26,4871"
219	51°47'19,1333"	39°3'33,7436"
220	51°47'23,5502"	39°3'40,5393"
221	51°47'25,9902"	39°3'44,4925"
222	51°47'27,3704"	39°3'46,7298"
223	51°47'28,5247"	39°3'48,6005"
224	51°47'29,4447"	39°3'50,0915"
225	51°47'29,0065"	39°3'50,7772"
226	51°47'32,2909"	39°3'56,1452"
227	51°47'30,0151"	39°4'0,0396"
228	51°47'23,8330"	39°4'10,6167"
229	51°47'22,7055"	39°4'12,5451"
230	51°47'20,1310"	39°4'14,4709"
231	51°47'20,6318"	39°4'15,7295"
232	51°47'21,3744"	39°4'18,1736"
233	51°47'21,0794"	39°4'21,1265"
234	51°47'20,1535"	39°4'22,9056"

235	51°47'17,6143"	39°4'25,9857"
236	51°47'16,1894"	39°4'26,2280"
237	51°47'15,0596"	39°4'27,8999"
238	51°47'14,6309"	39°4'29,4945"
239	51°47'14,5520"	39°4'32,3107"
240	51°47'14,2189"	39°4'34,2195"
241	51°47'12,7671"	39°4'39,7829"
242	51°47'11,3192"	39°4'42,4069"
243	51°47'8,8590"	39°4'44,8093"
244	51°47'5,1940"	39°4'48,6388"
245	51°47'3,5495"	39°4'49,6261"
246	51°47'1,0876"	39°4'50,1846"
247	51°46'59,6986"	39°4'49,7317"
248	51°46'58,3360"	39°4'48,3397"
249	51°46'55,8813"	39°4'45,3688"
250	51°46'52,8990"	39°4'41,9414"
251	51°46'53,3216"	39°4'35,1310"
252	51°46'53,0009"	39°4'30,3275"
253	51°46'51,6398"	39°4'26,4495"
254	51°46'49,0428"	39°4'23,8074"
255	51°46'46,4811"	39°4'22,8001"
256	51°46'43,3758"	39°4'22,6204"
257	51°46'38,9010"	39°4'24,5442"
258	51°46'36,1076"	39°4'26,6985"
259	51°46'31,9054"	39°4'30,1905"
260	51°46'26,8996"	39°4'34,7498"
261	51°46'23,9382"	39°4'35,9278"

262	51°46'17,9057"	39°4'38,7694"
263	51°46'12,3797"	39°4'39,5662"
264	51°46'7,4981"	39°4'40,8581"
265	51°46'4,7285"	39°4'42,5599"
266	51°46'3,3202"	39°4'43,7585"
267	51°45'58,3297"	39°4'49,5334"
268	51°45'52,0385"	39°4'56,5767"
269	51°45'48,0030"	39°5'1,1470"
270	51°45'40,1433"	39°5'11,0890"
271	51°45'34,6785"	39°5'16,7168"
272	51°45'27,8943"	39°5'23,0913"
273	51°45'20,5505"	39°5'29,1450"
274	51°45'17,1310"	39°5'31,2888"
275	51°45'7,3899"	39°5'33,7645"
276	51°45'0,4147"	39°5'35,2345"
277	51°44'55,4266"	39°5'36,2449"
278	51°44'48,5072"	39°5'37,4371"
279	51°44'43,3490"	39°5'37,9238"
280	51°44'41,3250"	39°5'37,2539"
281	51°44'39,9282"	39°5'36,1926"
282	51°44'37,1034"	39°5'33,9654"
283	51°44'34,2882"	39°5'31,8771"
284	51°44'32,1979"	39°5'29,3994"
285	51°44'29,8547"	39°5'25,7545"
286	51°44'28,6632"	39°5'22,5764"
287	51°44'27,7992"	39°5'18,6388"
288	51°44'27,1490"	39°5'15,0167"

289	51°44'27,0373"	39°5'11,5754"
290	51°44'26,8154"	39°5'6,4471"
291	51°44'26,5434"	39°5'2,6909"
292	51°44'25,9394"	39°4'58,4790"
293	51°44'24,9576"	39°4'54,3138"
294	51°44'23,8081"	39°4'51,2930"
295	51°44'22,5060"	39°4'48,5834"
296	51°44'21,1116"	39°4'44,9690"
297	51°44'18,4615"	39°4'40,0697"
298	51°44'15,7285"	39°4'34,5445"
299	51°44'14,8883"	39°4'32,7236"
300	51°44'13,9786"	39°4'30,7522"
301	51°44'12,4991"	39°4'28,9954"
302	51°44'9,6312"	39°4'26,6478"
303	51°44'5,3241"	39°4'23,0653"
304	51°44'2,5560"	39°4'20,1632"
305	51°43'58,9222"	39°4'15,6694"
306	51°43'55,9590"	39°4'10,8021"
307	51°43'52,7125"	39°4'6,3633"
308	51°43'52,3812"	39°4'5,9098"
309	51°43'48,2371"	39°4'2,0526"
310	51°43'42,3571"	39°3'58,1039"
311	51°43'38,2952"	39°3'55,0819"
312	51°43'34,4135"	39°3'52,6353"
313	51°43'30,6958"	39°3'49,8092"
314	51°43'26,6850"	39°3'47,3612"
315	51°43'24,3014"	39°3'45,8282"

316	51°43'26,1682"	39°3'39,4866"
317	51°43'27,0261"	39°3'36,5721"
318	51°43'27,2992"	39°3'35,6436"
319	51°43'33,1370"	39°3'15,8067"
320	51°43'33,1465"	39°3'15,7719"
321	51°43'33,1822"	39°3'15,6301"
322	51°43'33,1901"	39°3'15,5943"
323	51°43'34,1408"	39°3'11,0416"
324	51°43'34,4131"	39°3'9,7373"
325	51°43'35,7192"	39°3'3,4816"
326	51°43'35,7235"	39°3'3,4593"
327	51°43'35,7404"	39°3'3,3688"
328	51°43'35,7441"	39°3'3,3459"
329	51°43'36,5909"	39°2'58,0436"
330	51°43'36,6117"	39°2'57,8865"
331	51°43'36,6230"	39°2'57,7497"
332	51°43'36,6284"	39°2'57,4975"
333	51°43'36,4777"	39°2'49,5485"
334	51°43'36,4731"	39°2'49,4275"
335	51°43'36,4612"	39°2'49,2831"
336	51°43'36,4393"	39°2'49,1171"
337	51°43'35,2361"	39°2'41,6588"
338	51°43'35,2336"	39°2'41,6416"
339	51°43'34,2520"	39°2'33,8085"
340	51°43'34,2489"	39°2'33,7740"
341	51°43'33,9037"	39°2'27,7083"
342	51°43'33,2713"	39°2'17,4865"

343	51°43'33,2707"	39°2'17,4751"
344	51°43'33,0065"	39°2'10,8398"
345	51°43'33,0039"	39°2'9,4008"
346	51°43'33,1881"	39°2'8,2156"
347	51°43'34,1756"	39°2'3,0373"
348	51°43'34,1819"	39°2'3,0087"
349	51°43'37,5046"	39°1'50,0499"
350	51°43'37,5119"	39°1'50,0193"
351	51°43'37,5393"	39°1'49,8956"
352	51°43'37,5456"	39°1'49,8644"
353	51°43'39,8393"	39°1'37,5180"
354	51°43'39,8413"	39°1'37,5061"
355	51°43'39,8496"	39°1'37,4577"
356	51°43'39,8516"	39°1'37,4458"
357	51°43'40,6466"	39°1'32,4825"
358	51°43'40,6630"	39°1'32,3634"
359	51°43'40,6684"	39°1'32,3150"
360	51°43'40,6787"	39°1'32,1937"
361	51°43'40,7435"	39°1'31,1738"
362	51°43'40,7486"	39°1'31,0498"
363	51°43'40,7495"	39°1'30,9998"
364	51°43'40,7487"	39°1'30,9003"
365	51°43'40,7470"	39°1'30,8508"
366	51°43'40,7416"	39°1'30,7512"
367	51°43'40,7398"	39°1'30,7267"
368	51°43'40,6612"	39°1'29,7384"
369	51°43'40,6491"	39°1'29,6199"

370	51°43'40,6432"	39°1'29,5730"
371	51°43'40,6253"	39°1'29,4561"
1	51°43'35,7705"	39°1'1,7896"
372	51°47'2,6053"	39°1'38,1700"
373	51°47'4,2451"	39°1'36,9163"
374	51°47'5,3265"	39°1'35,8566"
375	51°47'5,6944"	39°1'33,3976"
376	51°47'5,8243"	39°1'31,3260"
377	51°47'6,0907"	39°1'28,6388"
378	51°47'6,1985"	39°1'28,3464"
379	51°47'6,2796"	39°1'28,2305"
380	51°47'7,0481"	39°1'27,5103"
381	51°47'8,5354"	39°1'25,2149"
382	51°47'8,4361"	39°1'22,5149"
383	51°47'8,7983"	39°1'21,4977"
384	51°47'9,7416"	39°1'19,8541"
385	51°47'14,4591"	39°1'12,5613"
386	51°47'14,3979"	39°1'7,4577"
387	51°47'16,3731"	39°1'2,0796"
388	51°47'16,7750"	39°1'2,3019"
389	51°47'17,9605"	39°1'5,5011"
390	51°47'18,0763"	39°1'5,9360"
391	51°47'18,1763"	39°1'6,0833"
392	51°47'18,4793"	39°1'6,9013"
393	51°47'18,6940"	39°1'9,2777"
394	51°47'19,0156"	39°1'12,7516"
395	51°47'19,8378"	39°1'15,9278"

396	51°47'21,5259"	39°1'17,4792"
397	51°47'21,8686"	39°1'17,9585"
398	51°47'22,1079"	39°1'18,9819"
399	51°47'23,0530"	39°1'24,9797"
400	51°47'23,8472"	39°1'26,6223"
401	51°47'24,9409"	39°1'28,0258"
402	51°47'26,3667"	39°1'29,3066"
403	51°47'28,0920"	39°1'30,3478"
404	51°47'28,7214"	39°1'31,1719"
405	51°47'29,0554"	39°1'31,9247"
406	51°47'29,3461"	39°1'32,9487"
407	51°47'29,3006"	39°1'33,6286"
408	51°47'28,6247"	39°1'33,8245"
409	51°47'27,9482"	39°1'34,0887"
410	51°47'27,8161"	39°1'35,3122"
411	51°47'28,4000"	39°1'36,8162"
412	51°47'29,4042"	39°1'38,6654"
413	51°47'29,4884"	39°1'38,8412"
414	51°47'29,6790"	39°1'40,0358"
415	51°47'30,9405"	39°1'42,8388"
416	51°47'31,0795"	39°1'46,7778"
417	51°47'31,0797"	39°1'46,7950"
418	51°47'30,8988"	39°1'47,5750"
419	51°47'30,9995"	39°1'49,5047"
420	51°47'31,1918"	39°1'49,9635"
421	51°47'31,2119"	39°1'50,5299"
422	51°47'31,4789"	39°1'50,6474"

423	51°47'32,4884"	39°1'53,5659"
424	51°47'32,4502"	39°1'55,1705"
425	51°47'30,0243"	39°1'59,4290"
426	51°47'27,0164"	39°2'5,0478"
427	51°47'26,1485"	39°2'7,2062"
428	51°47'25,2393"	39°2'12,2989"
429	51°47'24,6380"	39°2'14,3332"
430	51°47'24,2654"	39°2'16,0791"
431	51°47'24,4959"	39°2'18,9453"
432	51°47'24,4897"	39°2'20,2512"
433	51°47'23,3777"	39°2'22,0746"
434	51°47'20,9363"	39°2'22,8674"
435	51°47'18,6049"	39°2'22,4161"
436	51°47'16,7507"	39°2'22,4695"
437	51°47'14,7948"	39°2'21,4276"
438	51°47'12,5842"	39°2'18,2863"
439	51°47'10,2040"	39°2'15,4127"
440	51°47'9,6624"	39°2'13,4794"
441	51°47'9,7569"	39°2'6,4693"
442	51°47'8,7663"	39°2'3,3317"
443	51°47'7,2331"	39°2'3,0068"
444	51°47'2,7601"	39°1'59,7190"
445	51°47'2,3543"	39°1'58,6206"
446	51°47'1,6912"	39°1'57,5507"
447	51°47'1,2269"	39°1'56,5817"
372	51°47'2,6053 "	39°1'38,1700"

Приложение № 3
к постановлению Правительства
Воронежской области

от 27 декабря 2024 г. № 874

«Хозяйственная зона ХЗ-1

Обозначение характерных точек границ	Координаты (WGS – 84)	
	широта	долгота
1	51°46'24.088"	39°3'3.050"
2	51°46'24.045"	39°3'3.962"
3	51°46'23.868"	39°3'11.563"
4	51°46'23.662"	39°3'20.406"
5	51°46'23.491"	39°3'27.794"
6	51°46'23.310"	39°3'35.555"
7	51°46'23.116"	39°3'43.852"
8	51°46'22.914"	39°3'52.489"
9	51°46'22.702"	39°3'52.494"
10	51°46'22.703"	39°3'53.231"
11	51°46'23.016"	39°3'53.423"
12	51°46'23.465"	39°3'53.934"
13	51°46'24.268"	39°3'54.160"
14	51°46'25.202"	39°3'54.290"
15	51°46'24.153"	39°3'55.863"
16	51°46'22.899"	39°3'55.441"
17	51°46'22.399"	39°3'54.960"
18	51°46'22.368"	39°3'52.565"
19	51°46'18.019"	39°3'52.372"
20	51°46'15.547"	39°3'52.262"
21	51°46'15.366"	39°3'53.071"
22	51°46'16.389"	39°3'56.860"
23	51°46'17.047"	39°3'58.187"
24	51°46'17.684"	39°3'59.049"
25	51°46'18.967"	39°4'1.338"
26	51°46'19.160"	39°4'1.759"
27	51°46'19.409"	39°4'1.308"
28	51°46'19.372"	39°4'0.395"
29	51°46'19.489"	39°3'59.757"
30	51°46'19.695"	39°3'59.375"
31	51°46'20.156"	39°3'59.145"
32	51°46'21.309"	39°4'0.144"
33	51°46'20.693"	39°4'0.765"
34	51°46'19.759"	39°4'1.705"
35	51°46'19.639"	39°4'1.827"
36	51°46'18.995"	39°4'6.156"
37	51°46'15.955"	39°4'11.330"
38	51°46'15.785"	39°4'12.817"

39	51°46'14.602"	39°4'13.474"
40	51°46'13.516"	39°4'14.120"
41	51°46'11.641"	39°4'13.951"
42	51°46'11.594"	39°4'15.045"
43	51°46'11.473"	39°4'15.042"
44	51°46'11.481"	39°4'13.947"
45	51°46'9.598"	39°4'13.725"
46	51°46'9.066"	39°4'14.125"
47	51°46'9.342"	39°4'15.260"
48	51°46'9.863"	39°4'14.882"
49	51°46'9.941"	39°4'14.785"
50	51°46'10.104"	39°4'15.364"
51	51°46'10.132"	39°4'15.694"
52	51°46'10.090"	39°4'16.004"
53	51°46'9.375"	39°4'16.420"
54	51°46'8.884"	39°4'16.309"
55	51°46'7.957"	39°4'14.714"
56	51°46'7.997"	39°4'14.616"
57	51°46'8.207"	39°4'14.331"
58	51°46'8.400"	39°4'14.206"
59	51°46'8.923"	39°4'13.918"
60	51°46'9.299"	39°4'13.660"
61	51°46'9.274"	39°4'12.734"
62	51°46'9.070"	39°4'12.298"
63	51°46'8.930"	39°4'11.923"
64	51°46'9.141"	39°4'10.508"
65	51°46'9.217"	39°4'10.513"
66	51°46'9.096"	39°4'5.886"
67	51°46'9.088"	39°4'5.743"
68	51°46'8.868"	39°4'5.923"
69	51°46'8.743"	39°4'5.038"
70	51°46'8.708"	39°4'3.440"
71	51°46'8.695"	39°4'2.867"
72	51°46'8.662"	39°4'1.359"
73	51°46'8.965"	39°4'1.441"
74	51°46'8.931"	39°4'0.251"
75	51°46'7.849"	39°4'0.043"
76	51°45'59.536"	39°3'58.535"
77	51°45'59.010"	39°3'59.316"
78	51°45'58.584"	39°3'59.595"
79	51°45'57.023"	39°3'59.135"
80	51°45'54.224"	39°3'58.871"
81	51°45'53.048"	39°3'58.682"
82	51°45'52.586"	39°3'58.691"
83	51°45'52.551"	39°3'56.674"
84	51°45'52.369"	39°3'55.239"
85	51°45'50.641"	39°3'53.968"
86	51°45'49.373"	39°3'53.023"
87	51°45'49.225"	39°3'52.918"
88	51°45'49.200"	39°3'52.827"

89	51°45'48.939"	39°3'52.629"
90	51°45'48.995"	39°3'52.062"
91	51°45'48.961"	39°3'51.933"
92	51°45'49.177"	39°3'50.202"
93	51°45'48.650"	39°3'49.550"
94	51°45'48.619"	39°3'49.165"
95	51°45'48.636"	39°3'48.873"
96	51°45'44.838"	39°3'47.145"
97	51°45'45.351"	39°3'38.449"
98	51°45'45.352"	39°3'38.441"
99	51°45'46.260"	39°3'26.345"
100	51°45'46.281"	39°3'26.070"
101	51°45'46.437"	39°3'26.138"
102	51°45'55.649"	39°3'18.657"
103	51°45'59.771"	39°3'15.315"
104	51°46'5.439"	39°3'12.207"
105	51°46'7.236"	39°3'11.630"
106	51°46'8.440"	39°3'11.280"
107	51°46'8.695"	39°3'11.206"
108	51°46'9.491"	39°3'10.975"
109	51°46'10.287"	39°3'10.743"
110	51°46'10.542"	39°3'10.669"
111	51°46'11.338"	39°3'10.438"
112	51°46'12.134"	39°3'10.206"
113	51°46'12.389"	39°3'10.132"
114	51°46'13.185"	39°3'9.901"
115	51°46'13.981"	39°3'9.670"
116	51°46'14.236"	39°3'9.596"
117	51°46'15.497"	39°3'9.229"
118	51°46'16.225"	39°3'9.109"
119	51°46'16.516"	39°3'3.685"
120	51°46'16.596"	39°3'1.872"
121	51°46'16.652"	39°3'0.940"
122	51°46'21.272"	39°3'1.050"
123	51°46'21.406"	39°3'1.295"
124	51°46'22.057"	39°3'2.120"
125	51°46'23.001"	39°3'2.680"
1	51°46'24.088"	39°3'3.050"
126	51°44'58.445"	39°2'6.091"
127	51°44'58.452"	39°2'6.367"
128	51°44'57.821"	39°2'10.251"
129	51°44'57.039"	39°2'15.060"
130	51°44'56.815"	39°2'16.411"
131	51°44'55.879"	39°2'23.163"
132	51°44'55.151"	39°2'28.280"
133	51°44'44.244"	39°2'25.002"
134	51°44'34.640"	39°2'22.156"
135	51°44'37.948"	39°1'55.529"
136	51°44'38.413"	39°1'54.245"

137	51°44'45.767"	39°1'57.066"
138	51°44'47.859"	39°2'2.232"
139	51°44'57.776"	39°2'5.563"
140	51°44'58.083"	39°2'5.713"
126	51°44'58.445"	39°2'6.091"
141	51°45'20.235"	39°4'44.365"
142	51°45'20.073"	39°4'45.579"
143	51°45'19.227"	39°4'51.659"
144	51°45'19.059"	39°4'52.864"
145	51°45'22.584"	39°4'54.169"
146	51°45'20.874"	39°5'2.616"
147	51°45'17.122"	39°5'1.068"
148	51°45'15.865"	39°5'0.576"
149	51°45'12.599"	39°4'59.438"
150	51°45'12.388"	39°5'0.829"
151	51°45'6.571"	39°4'58.213"
152	51°45'0.314"	39°4'56.354"
153	51°44'54.362"	39°4'54.375"
154	51°44'53.987"	39°4'54.307"
155	51°44'52.572"	39°4'54.196"
156	51°44'52.202"	39°4'54.136"
157	51°44'52.545"	39°4'52.700"
158	51°44'52.585"	39°4'52.533"
159	51°44'52.458"	39°4'52.463"
160	51°44'52.203"	39°4'52.329"
161	51°44'51.860"	39°4'52.143"
162	51°44'51.736"	39°4'52.716"
163	51°44'51.160"	39°4'52.524"
164	51°44'51.010"	39°4'53.143"
165	51°44'50.850"	39°4'53.200"
166	51°44'49.873"	39°4'52.956"
167	51°44'49.327"	39°4'53.209"
168	51°44'46.963"	39°4'53.042"
169	51°44'46.290"	39°4'52.561"
170	51°44'44.436"	39°4'51.602"
171	51°44'42.892"	39°4'50.821"
172	51°44'42.396"	39°4'50.411"
173	51°44'40.845"	39°4'49.409"
174	51°44'39.314"	39°4'48.414"
175	51°44'38.635"	39°4'47.865"
176	51°44'38.155"	39°4'47.547"
177	51°44'37.611"	39°4'47.257"
178	51°44'37.404"	39°4'47.070"
179	51°44'36.318"	39°4'46.078"
180	51°44'35.159"	39°4'45.043"
181	51°44'34.671"	39°4'44.645"
182	51°44'33.231"	39°4'43.785"
183	51°44'33.402"	39°4'42.918"
184	51°44'31.877"	39°4'42.043"

185	51°44'31.251"	39°4'42.355"
186	51°44'31.096"	39°4'42.258"
187	51°44'29.594"	39°4'41.322"
188	51°44'29.551"	39°4'41.562"
189	51°44'27.883"	39°4'40.378"
190	51°44'27.635"	39°4'40.202"
191	51°44'27.402"	39°4'40.037"
192	51°44'26.428"	39°4'39.347"
193	51°44'25.926"	39°4'39.060"
194	51°44'24.252"	39°4'38.103"
195	51°44'23.270"	39°4'37.542"
196	51°44'22.771"	39°4'37.257"
197	51°44'21.385"	39°4'33.927"
198	51°44'21.464"	39°4'33.630"
199	51°44'21.365"	39°4'33.433"
200	51°44'20.867"	39°4'32.431"
201	51°44'20.973"	39°4'32.053"
202	51°44'20.093"	39°4'30.271"
203	51°44'19.776"	39°4'29.629"
204	51°44'19.258"	39°4'28.656"
205	51°44'19.343"	39°4'28.483"
206	51°44'19.182"	39°4'28.313"
207	51°44'18.230"	39°4'27.196"
208	51°44'18.216"	39°4'27.226"
209	51°44'17.486"	39°4'26.322"
210	51°44'17.082"	39°4'25.438"
211	51°44'15.902"	39°4'23.570"
212	51°44'15.063"	39°4'22.242"
213	51°44'14.941"	39°4'22.458"
214	51°44'14.746"	39°4'22.793"
215	51°44'14.000"	39°4'21.768"
216	51°44'13.249"	39°4'20.736"
217	51°44'12.504"	39°4'19.712"
218	51°44'11.735"	39°4'19.490"
219	51°44'10.653"	39°4'17.898"
220	51°44'9.600"	39°4'16.347"
221	51°44'8.471"	39°4'14.699"
222	51°44'8.330"	39°4'14.870"
223	51°44'7.272"	39°4'13.378"
224	51°44'5.305"	39°4'11.381"
225	51°44'4.330"	39°4'10.057"
226	51°44'3.339"	39°4'8.713"
227	51°44'3.781"	39°4'7.944"
228	51°44'3.616"	39°4'7.697"
229	51°44'2.478"	39°4'5.995"
230	51°44'2.328"	39°4'5.070"
231	51°44'1.690"	39°4'4.016"
232	51°44'1.423"	39°4'4.474"
233	51°44'0.557"	39°4'3.058"
234	51°44'0.456"	39°4'3.295"

235	51°43'57.798"	39°4'0.503"
236	51°43'54.917"	39°3'57.292"
237	51°43'53.862"	39°3'56.172"
238	51°43'53.673"	39°3'56.617"
239	51°43'53.496"	39°3'57.036"
240	51°43'53.405"	39°3'57.260"
241	51°43'53.242"	39°3'57.088"
242	51°43'53.334"	39°3'56.864"
243	51°43'53.511"	39°3'56.445"
244	51°43'53.975"	39°3'55.344"
245	51°43'53.329"	39°3'54.639"
246	51°43'52.499"	39°3'53.732"
247	51°43'50.996"	39°3'51.883"
248	51°43'51.754"	39°3'49.587"
249	51°43'52.381"	39°3'47.692"
250	51°43'50.540"	39°3'45.635"
251	51°43'49.018"	39°3'44.091"
252	51°43'46.367"	39°3'41.402"
253	51°43'45.788"	39°3'40.816"
254	51°43'44.279"	39°3'39.213"
255	51°43'43.491"	39°3'38.377"
256	51°43'41.378"	39°3'36.133"
257	51°43'40.805"	39°3'35.669"
258	51°43'40.713"	39°3'35.605"
259	51°43'43.176"	39°3'30.473"
260	51°43'43.934"	39°3'29.089"
261	51°43'44.442"	39°3'28.514"
262	51°43'45.279"	39°3'27.989"
263	51°43'46.162"	39°3'27.382"
264	51°43'49.619"	39°3'26.266"
265	51°43'50.910"	39°3'25.971"
266	51°43'51.557"	39°3'26.184"
267	51°43'51.025"	39°3'26.403"
268	51°43'50.080"	39°3'28.184"
269	51°43'51.212"	39°3'28.505"
270	51°43'52.206"	39°3'28.787"
271	51°43'53.806"	39°3'29.988"
272	51°43'54.050"	39°3'30.172"
273	51°43'55.372"	39°3'31.166"
274	51°43'55.824"	39°3'31.505"
275	51°43'55.862"	39°3'31.752"
276	51°43'55.925"	39°3'32.161"
277	51°43'55.930"	39°3'32.167"
278	51°43'55.970"	39°3'32.231"
279	51°43'56.342"	39°3'32.640"
280	51°43'57.568"	39°3'33.998"
281	51°43'58.449"	39°3'32.554"
282	51°43'58.829"	39°3'34.160"
283	51°43'59.469"	39°3'35.540"
284	51°44'0.356"	39°3'36.870"

285	51°44'0.277"	39°3'37.033"
286	51°43'58.335"	39°3'41.324"
287	51°44'2.527"	39°3'47.724"
288	51°44'1.917"	39°3'48.760"
289	51°44'1.554"	39°3'49.377"
290	51°44'3.797"	39°3'52.803"
291	51°44'5.716"	39°3'49.262"
292	51°44'6.356"	39°3'50.069"
293	51°44'7.568"	39°3'47.598"
294	51°44'7.889"	39°3'46.941"
295	51°44'8.070"	39°3'46.570"
296	51°44'8.321"	39°3'46.081"
297	51°44'10.269"	39°3'48.644"
298	51°44'13.500"	39°3'53.812"
299	51°44'15.470"	39°3'56.888"
300	51°44'17.979"	39°4'0.523"
301	51°44'22.490"	39°4'7.945"
302	51°44'25.464"	39°4'12.387"
303	51°44'26.297"	39°4'13.145"
304	51°44'31.460"	39°4'17.291"
305	51°44'33.679"	39°4'18.967"
306	51°44'36.623"	39°4'21.268"
307	51°44'39.324"	39°4'23.389"
308	51°44'45.129"	39°4'24.806"
309	51°44'46.076"	39°4'24.962"
310	51°44'47.134"	39°4'25.336"
311	51°44'48.035"	39°4'25.983"
312	51°44'49.404"	39°4'26.967"
313	51°44'50.568"	39°4'27.805"
314	51°44'51.039"	39°4'28.192"
315	51°44'52.230"	39°4'29.054"
316	51°44'54.959"	39°4'31.479"
317	51°44'56.492"	39°4'32.367"
318	51°44'58.193"	39°4'32.989"
319	51°44'59.569"	39°4'33.509"
320	51°45'1.225"	39°4'34.122"
321	51°45'1.876"	39°4'34.398"
322	51°45'3.123"	39°4'34.706"
323	51°45'4.322"	39°4'35.931"
324	51°45'4.868"	39°4'36.536"
325	51°45'4.993"	39°4'36.667"
326	51°45'5.464"	39°4'37.176"
327	51°45'6.370"	39°4'38.028"
328	51°45'6.673"	39°4'38.314"
329	51°45'6.662"	39°4'38.390"
330	51°45'7.447"	39°4'39.107"
331	51°45'9.505"	39°4'40.882"
332	51°45'11.132"	39°4'42.284"
333	51°45'13.045"	39°4'43.991"
334	51°45'13.261"	39°4'44.711"

335	51°45'14.519"	39°4'45.203"
336	51°45'16.330"	39°4'43.918"
337	51°45'17.130"	39°4'43.604"
141	51°45'20.235"	39°4'44.365"
338	51°44'22.859"	39°2'57.317"
339	51°44'22.081"	39°2'59.251"
340	51°44'21.694"	39°3'0.213"
341	51°44'21.657"	39°3'0.307"
342	51°44'20.967"	39°3'2.378"
343	51°44'20.724"	39°3'2.899"
344	51°44'20.271"	39°3'4.014"
345	51°44'20.144"	39°3'4.278"
346	51°44'19.941"	39°3'4.760"
347	51°44'19.409"	39°3'6.185"
348	51°44'18.874"	39°3'7.924"
349	51°44'18.702"	39°3'8.594"
350	51°44'18.688"	39°3'10.584"
351	51°44'17.817"	39°3'16.030"
352	51°44'17.692"	39°3'17.158"
353	51°44'17.634"	39°3'17.583"
354	51°44'17.601"	39°3'17.827"
355	51°44'17.993"	39°3'18.707"
356	51°44'18.057"	39°3'19.095"
357	51°44'17.955"	39°3'19.214"
358	51°44'17.692"	39°3'19.962"
359	51°44'17.517"	39°3'20.715"
360	51°44'17.418"	39°3'21.683"
361	51°44'17.534"	39°3'23.981"
362	51°44'17.461"	39°3'25.032"
363	51°44'16.822"	39°3'26.159"
364	51°44'15.886"	39°3'27.586"
365	51°44'15.085"	39°3'28.856"
366	51°44'13.788"	39°3'30.601"
367	51°44'13.129"	39°3'31.441"
368	51°44'12.474"	39°3'32.242"
369	51°44'7.186"	39°3'38.691"
370	51°44'7.184"	39°3'38.692"
371	51°44'6.659"	39°3'39.386"
372	51°44'6.178"	39°3'39.960"
373	51°44'5.775"	39°3'40.444"
374	51°44'5.567"	39°3'40.699"
375	51°44'4.932"	39°3'41.205"
376	51°44'4.487"	39°3'40.939"
377	51°44'3.621"	39°3'39.932"
378	51°44'0.848"	39°3'36.617"
379	51°44'0.364"	39°3'35.977"
380	51°43'59.820"	39°3'34.958"
381	51°43'59.830"	39°3'34.697"
382	51°44'0.004"	39°3'34.280"

383	51°43'59.777"	39°3'33.744"
384	51°43'59.463"	39°3'33.913"
385	51°43'59.309"	39°3'33.727"
386	51°43'58.806"	39°3'32.394"
387	51°43'58.147"	39°3'31.037"
388	51°43'57.028"	39°3'28.935"
389	51°43'55.479"	39°3'26.045"
390	51°43'55.104"	39°3'25.355"
391	51°43'55.085"	39°3'24.911"
392	51°43'55.197"	39°3'24.484"
393	51°43'54.955"	39°3'24.103"
394	51°43'54.696"	39°3'24.418"
395	51°43'54.508"	39°3'24.467"
396	51°43'54.087"	39°3'25.094"
397	51°43'54.094"	39°3'25.348"
398	51°43'53.832"	39°3'25.468"
399	51°43'52.787"	39°3'25.426"
400	51°43'51.590"	39°3'25.362"
401	51°43'50.286"	39°3'25.482"
402	51°43'49.474"	39°3'25.725"
403	51°43'47.611"	39°3'26.330"
404	51°43'46.077"	39°3'26.779"
405	51°43'45.119"	39°3'27.212"
406	51°43'44.329"	39°3'27.725"
407	51°43'44.620"	39°3'25.104"
408	51°43'43.955"	39°3'23.868"
409	51°43'42.052"	39°3'20.814"
410	51°43'39.513"	39°3'18.033"
411	51°43'34.887"	39°3'11.407"
412	51°43'35.632"	39°3'8.110"
413	51°43'36.029"	39°3'6.260"
414	51°43'36.460"	39°3'4.227"
415	51°43'36.495"	39°3'3.995"
416	51°43'36.863"	39°3'2.005"
417	51°43'37.172"	39°2'59.867"
418	51°43'37.399"	39°2'57.816"
419	51°43'37.432"	39°2'55.522"
420	51°43'37.476"	39°2'53.019"
421	51°43'37.461"	39°2'51.542"
422	51°43'37.356"	39°2'50.679"
423	51°43'37.835"	39°2'50.468"
424	51°43'37.456"	39°2'48.892"
425	51°43'36.839"	39°2'46.880"
426	51°43'36.478"	39°2'45.585"
427	51°43'35.988"	39°2'43.837"
428	51°43'35.651"	39°2'42.233"
429	51°43'35.191"	39°2'39.669"
430	51°43'34.881"	39°2'37.572"
431	51°43'34.688"	39°2'35.657"
432	51°43'34.540"	39°2'33.911"

433	51°43'34.457"	39°2'32.280"
434	51°43'34.503"	39°2'31.907"
435	51°43'34.664"	39°2'31.715"
436	51°43'35.099"	39°2'31.593"
437	51°43'35.102"	39°2'30.868"
438	51°43'34.795"	39°2'30.809"
439	51°43'34.546"	39°2'30.576"
440	51°43'34.237"	39°2'28.705"
441	51°43'34.084"	39°2'26.005"
442	51°43'33.944"	39°2'23.759"
443	51°43'33.728"	39°2'20.922"
444	51°43'33.614"	39°2'19.017"
445	51°43'33.425"	39°2'16.298"
446	51°43'33.220"	39°2'12.883"
447	51°43'33.089"	39°2'10.935"
448	51°43'33.194"	39°2'10.537"
449	51°43'33.204"	39°2'9.962"
450	51°43'33.083"	39°2'9.723"
451	51°43'33.117"	39°2'9.304"
452	51°43'33.062"	39°2'9.038"
453	51°43'33.139"	39°2'8.780"
454	51°43'33.228"	39°2'8.542"
455	51°43'33.378"	39°2'8.276"
456	51°43'33.519"	39°2'8.118"
457	51°43'33.719"	39°2'8.078"
458	51°43'33.970"	39°2'8.145"
459	51°43'35.866"	39°2'9.610"
460	51°43'35.932"	39°2'9.855"
461	51°43'36.068"	39°2'9.962"
462	51°43'36.221"	39°2'9.889"
463	51°43'39.909"	39°2'12.782"
464	51°43'52.444"	39°2'22.659"
465	51°43'55.536"	39°2'25.082"
466	51°44'2.296"	39°2'30.321"
467	51°44'14.988"	39°2'40.471"
468	51°44'15.619"	39°2'40.905"
469	51°44'16.121"	39°2'41.291"
470	51°44'16.514"	39°2'41.615"
471	51°44'16.817"	39°2'41.923"
472	51°44'17.056"	39°2'42.217"
473	51°44'17.582"	39°2'43.315"
474	51°44'21.688"	39°2'54.465"
475	51°44'22.620"	39°2'56.777"
338	51°44'22.859"	39°2'57.317"
476	51°44'35.108"	39°0'33.647"
477	51°44'35.671"	39°0'49.449"
478	51°44'35.690"	39°0'50.641"
479	51°44'35.655"	39°0'52.845"
480	51°44'35.652"	39°0'53.060"

481	51°44'37.159"	39°0'53.633"
482	51°44'37.402"	39°0'53.726"
483	51°44'38.373"	39°0'54.095"
484	51°44'38.296"	39°0'54.694"
485	51°44'38.497"	39°0'54.806"
486	51°44'38.496"	39°0'54.823"
487	51°44'37.766"	39°1'1.561"
488	51°44'37.769"	39°1'2.181"
489	51°44'37.579"	39°1'3.962"
490	51°44'37.421"	39°1'4.782"
491	51°44'37.175"	39°1'5.358"
492	51°44'36.687"	39°1'8.013"
493	51°44'36.029"	39°1'12.868"
494	51°44'30.750"	39°1'15.037"
495	51°44'21.173"	39°1'17.385"
496	51°44'19.059"	39°1'16.913"
497	51°44'17.566"	39°1'16.803"
498	51°44'16.757"	39°1'16.808"
499	51°44'15.893"	39°1'16.392"
500	51°44'15.113"	39°1'15.884"
501	51°44'14.800"	39°1'15.837"
502	51°44'12.857"	39°1'15.038"
503	51°44'8.690"	39°1'17.431"
504	51°44'7.178"	39°1'19.879"
505	51°44'3.831"	39°1'26.202"
506	51°44'5.962"	39°1'30.079"
507	51°43'59.953"	39°1'35.438"
508	51°44'1.240"	39°1'37.208"
509	51°43'57.932"	39°1'38.193"
510	51°43'58.046"	39°1'38.986"
511	51°43'57.086"	39°1'39.169"
512	51°43'56.986"	39°1'38.474"
513	51°43'54.410"	39°1'39.240"
514	51°43'54.012"	39°1'39.404"
515	51°43'53.192"	39°1'39.566"
516	51°43'51.983"	39°1'39.709"
517	51°43'51.932"	39°1'40.261"
518	51°43'49.881"	39°1'40.882"
519	51°43'49.907"	39°1'39.597"
520	51°43'48.797"	39°1'39.823"
521	51°43'47.305"	39°1'40.133"
522	51°43'46.930"	39°1'40.209"
523	51°43'46.813"	39°1'39.663"
524	51°43'46.693"	39°1'39.116"
525	51°43'45.711"	39°1'40.459"
526	51°43'44.147"	39°1'43.125"
527	51°43'43.829"	39°1'43.672"
528	51°43'42.355"	39°1'43.635"
529	51°43'40.648"	39°1'42.819"
530	51°43'40.058"	39°1'43.154"

531	51°43'39.312"	39°1'44.463"
532	51°43'38.746"	39°1'44.328"
533	51°43'39.039"	39°1'42.776"
534	51°43'39.942"	39°1'37.988"
535	51°43'40.755"	39°1'33.682"
536	51°43'41.157"	39°1'30.627"
537	51°43'41.184"	39°1'30.418"
538	51°43'41.558"	39°1'30.277"
539	51°43'41.485"	39°1'29.515"
540	51°43'40.831"	39°1'28.985"
541	51°43'40.670"	39°1'27.940"
542	51°43'39.918"	39°1'23.132"
543	51°43'38.061"	39°1'10.779"
544	51°43'37.591"	39°1'7.260"
545	51°43'37.381"	39°1'5.166"
546	51°43'36.702"	39°1'2.213"
547	51°43'39.374"	39°1'0.823"
548	51°43'42.585"	39°1'0.085"
549	51°43'45.491"	39°1'0.588"
550	51°43'49.827"	39°1'2.627"
551	51°43'51.526"	39°1'3.383"
552	51°43'53.866"	39°1'3.273"
553	51°43'56.052"	39°1'2.580"
554	51°43'57.879"	39°1'1.220"
555	51°44'5.742"	39°0'56.526"
556	51°44'8.599"	39°0'55.139"
557	51°44'10.210"	39°0'55.378"
558	51°44'10.321"	39°0'56.165"
559	51°44'10.728"	39°0'55.430"
560	51°44'10.955"	39°0'54.703"
561	51°44'11.859"	39°0'53.465"
562	51°44'13.754"	39°0'51.853"
563	51°44'15.642"	39°0'50.808"
564	51°44'17.110"	39°0'49.748"
565	51°44'19.105"	39°0'47.301"
566	51°44'23.823"	39°0'42.121"
567	51°44'25.517"	39°0'40.312"
568	51°44'26.996"	39°0'38.939"
569	51°44'29.692"	39°0'36.922"
570	51°44'32.166"	39°0'35.184"
476	51°44'35.108"	39°0'33.647"

Приложение № 4
к постановлению Правительства
Воронежской области

от 27 декабря 2024 г. № 874

«Хозяйственная зона ХЗ-10»

Обозначение характерных точек границ	Координаты (WGS – 84)	
	широта	долгота
1	51°44'8.070"	39°3'46.570"
2	51°44'7.889"	39°3'46.941"
3	51°44'7.568"	39°3'47.598"
4	51°44'6.356"	39°3'50.069"
5	51°44'5.716"	39°3'49.262"
6	51°44'3.797"	39°3'52.803"
7	51°44'1.554"	39°3'49.377"
8	51°44'1.917"	39°3'48.760"
9	51°44'2.527"	39°3'47.724"
10	51°43'58.335"	39°3'41.324"
11	51°44'0.277"	39°3'37.033"
12	51°44'0.356"	39°3'36.870"
13	51°44'3.298"	39°3'40.611"
14	51°44'4.182"	39°3'41.656"
15	51°44'4.777"	39°3'42.356"
16	51°44'5.254"	39°3'43.149"
17	51°44'5.331"	39°3'43.022"
18	51°44'5.698"	39°3'43.519"
19	51°44'7.213"	39°3'45.438"
20	51°44'7.640"	39°3'45.988"
1	51°44'8.070"	39°3'46.570"
21	51°43'58.449"	39°3'32.554"
22	51°43'57.568"	39°3'33.998"
23	51°43'56.342"	39°3'32.640"
24	51°43'55.970"	39°3'32.231"
25	51°43'55.930"	39°3'32.167"
26	51°43'55.925"	39°3'32.161"
27	51°43'55.862"	39°3'31.752"
28	51°43'55.824"	39°3'31.505"
29	51°43'55.372"	39°3'31.166"
30	51°43'54.050"	39°3'30.172"
31	51°43'53.806"	39°3'29.988"
32	51°43'52.206"	39°3'28.787"
33	51°43'51.212"	39°3'28.505"
34	51°43'50.080"	39°3'28.184"
35	51°43'51.025"	39°3'26.403"

36	51°43'51.557"	39°3'26.184"
37	51°43'52.705"	39°3'26.279"
38	51°43'54.182"	39°3'26.389"
39	51°43'54.786"	39°3'26.449"
40	51°43'55.011"	39°3'26.624"
41	51°43'55.262"	39°3'26.887"
42	51°43'56.623"	39°3'29.354"
43	51°43'57.762"	39°3'31.387"
44	51°43'58.154"	39°3'32.015"
21	51°43'58.449"	39°3'32.554"

».

3. Сведения о характерных точках части (частей) границы объекта					
Обозначение характерных точек части границы	Координаты, м		Метод определения координат характерной точки	Средняя квадратическая погрешность положения характерной точки (Mt), м	Описание обозначения точки на местности (при наличии)
	X	Y			
1	2	3	4	5	6
Часть № 1					
-	-	-	-	-	-

Раздел 3

Сведения о местоположении измененных (уточненных) границ объекта							
1. Система координат <u>МСК - 36, зона 1</u>							
2. Сведения о характерных точках границ объекта							
Обозначение характерных точек границ	Существующие координаты, м		Измененные (уточненные) координаты, м		Метод определения координат характерной точки	Средняя квадратическая погрешность положения характерной точки (Mt), м	Описание обозначения точки на местности (при наличии)
	X	Y	X	Y			
1	2	3	4	5	6	7	8
1	525479.41	1289287.25	-	-	Картометрический	1.00	-
2	525478.23	1289304.75	-	-	Картометрический	1.00	-
3	525473.90	1289450.53	-	-	Картометрический	1.00	-
4	525468.87	1289620.13	-	-	Картометрический	1.00	-
5	525464.67	1289761.82	-	-	Картометрический	1.00	-
6	525460.25	1289910.66	-	-	Картометрический	1.00	-
7	525455.53	1290069.80	-	-	Картометрический	5.00	-
8	525450.61	1290235.45	-	-	Картометрический	5.00	-
9	525444.06	1290235.58	-	-	Аналитический	0.10	-
10	525444.18	1290249.71	-	-	Аналитический	0.10	-
11	525453.89	1290253.33	-	-	Картометрический	5.00	-
12	525467.85	1290263.02	-	-	Картометрический	5.00	-
13	525492.70	1290267.15	-	-	Картометрический	5.00	-
14	525521.60	1290269.40	-	-	Картометрический	5.00	-
15	525489.40	1290299.82	-	-	Картометрический	5.00	-
16	525450.59	1290292.04	-	-	Картометрический	5.00	-
17	525435.06	1290282.94	-	-	Картометрический	5.00	-
18	525433.75	1290237.03	-	-	Аналитический	0.20	-
19	525299.29	1290234.40	-	-	Аналитический	0.20	-
20	525222.87	1290232.90	-	-	Аналитический	0.20	-
21	525217.40	1290248.45	-	-	Картометрический	5.00	-
22	525249.61	1290320.86	-	-	Аналитический	0.20	-
23	525270.15	1290346.13	-	-	Картометрический	5.00	-
24	525289.96	1290362.50	-	-	Аналитический	0.20	-
25	525329.98	1290406.09	-	-	Аналитический	0.20	-

26	525336.00	1290414.10	-	-	Аналитический	0.20	-
27	525343.62	1290405.39	-	-	Аналитический	0.20	-
28	525342.33	1290387.91	-	-	Аналитический	0.20	-
29	525345.87	1290375.64	-	-	Аналитический	0.20	-
30	525352.17	1290368.26	-	-	Аналитический	0.20	-
31	525366.39	1290363.74	-	-	Аналитический	0.10	-
32	525402.18	1290382.60	-	-	Аналитический	0.20	-
33	525383.22	1290394.66	-	-	Аналитический	0.20	-
34	525354.50	1290412.92	-	-	Аналитический	0.10	-
35	525350.80	1290415.29	-	-	Аналитический	0.20	-
36	525331.59	1290498.46	-	-	Аналитический	0.10	-
37	525238.42	1290598.41	-	-	Аналитический	0.10	-
38	525233.38	1290626.97	-	-	Аналитический	0.20	-
39	525196.93	1290639.86	-	-	Аналитический	0.10	-
40	525163.48	1290652.51	-	-	Картометрический	5.00	-
41	525105.48	1290649.74	-	-	Аналитический	5.00	-
42	525104.20	1290670.73	-	-	Аналитический	0.20	-
43	525100.48	1290670.71	-	-	Аналитический	0.20	-
44	525100.55	1290649.70	-	-	Аналитический	5.00	-
45	525042.32	1290645.92	-	-	Аналитический	5.00	-
46	525025.94	1290653.71	-	-	Аналитический	0.20	-
47	525034.64	1290675.41	-	-	Аналитический	0.20	-
48	525050.69	1290668.04	-	-	Аналитический	0.20	-
49	525053.09	1290666.15	-	-	Аналитический	0.20	-
50	525058.21	1290677.21	-	-	Аналитический	5.00	-
51	525059.12	1290683.54	-	-	Аналитический	0.20	-
52	525057.86	1290689.50	-	-	Аналитический	0.20	-
53	525035.84	1290697.65	-	-	Аналитический	0.20	-
54	525020.64	1290695.64	-	-	Аналитический	0.20	-
55	524991.75	1290665.28	-	-	Аналитический	0.20	-
56	524992.96	1290663.41	-	-	Аналитический	0.20	-
57	524999.41	1290657.89	-	-	Аналитический	0.20	-
58	525005.36	1290655.44	-	-	Аналитический	0.20	-
59	525021.49	1290649.79	-	-	Аналитический	0.20	-
60	525033.08	1290644.74	-	-	Аналитический	0.20	-
61	525032.15	1290626.99	-	-	Аналитический	5.00	-
62	525025.77	1290618.69	-	-	Аналитический	0.20	-
63	525021.40	1290611.53	-	-	Аналитический	0.20	-
64	525027.70	1290584.34	-	-	Аналитический	0.20	-
65	525030.06	1290584.42	-	-	Аналитический	5.00	-
66	525025.61	1290495.72	-	-	Аналитический	5.00	-
67	525025.32	1290492.99	-	-	Аналитический	0.20	-
68	525018.54	1290496.49	-	-	Аналитический	0.20	-
69	525014.54	1290479.56	-	-	Аналитический	0.20	-
70	525013.22	1290448.92	-	-	Аналитический	0.20	-
71	525012.74	1290437.93	-	-	Аналитический	0.20	-
72	525011.50	1290409.03	-	-	Аналитический	5.00	-
73	525020.85	1290410.53	-	-	Аналитический	5.00	-
74	525019.62	1290387.72	-	-	Аналитический	5.00	-
75	524986.17	1290384.00	-	-	Аналитический	5.00	-
76	524729.00	1290357.14	-	-	Аналитический	5.00	-
77	524712.87	1290372.24	-	-	Аналитический	0.20	-
78	524699.76	1290377.70	-	-	Аналитический	0.20	-
79	524651.43	1290369.27	-	-	Аналитический	0.20	-
80	524564.89	1290364.88	-	-	Аналитический	0.20	-

81	524528.50	1290361.56	-	-	Аналитический	5.00	-
82	524514.22	1290361.84	-	-	Аналитический	5.00	-
83	524512.85	1290323.18	-	-	Аналитический	0.20	-
84	524507.00	1290295.69	-	-	Аналитический	5.00	-
85	524453.39	1290271.75	-	-	Аналитический	5.00	-
86	524414.07	1290253.94	-	-	Аналитический	0.20	-
87	524409.46	1290251.96	-	-	Аналитический	0.20	-
88	524408.69	1290250.22	-	-	Аналитический	5.00	-
89	524400.60	1290246.48	-	-	Аналитический	5.00	-
90	524402.25	1290235.61	-	-	Аналитический	0.20	-
91	524401.16	1290233.14	-	-	Аналитический	5.00	-
92	524407.58	1290199.88	-	-	Аналитический	0.20	-
93	524391.20	1290187.52	-	-	Аналитический	5.00	-
94	524390.17	1290180.14	-	-	Аналитический	0.20	-
95	524390.64	1290174.53	-	-	Аналитический	0.20	-
96	524273.01	1290142.33	-	-	Аналитический	5.00	-
97	524287.54	1289975.44	-	-	Аналитический	5.00	-
98	524287.56	1289975.27	-	-	Аналитический	5.00	-
99	524313.80	1289743.08	-	-	Аналитический	5.00	-
100	524314.40	1289737.80	-	-	Аналитический	5.00	-
101	524319.24	1289739.08	-	-	Аналитический	0.10	-
102	524602.82	1289593.37	-	-	Аналитический	0.10	-
103	524729.71	1289528.29	-	-	Аналитический	2.50	-
104	524904.41	1289467.31	-	-	Аналитический	2.50	-
105	524959.88	1289455.82	-	-	Аналитический	2.50	-
106	524997.04	1289448.82	-	-	Аналитический	2.50	-
107	525004.90	1289447.34	-	-	Аналитический	2.50	-
108	525029.47	1289442.71	-	-	Аналитический	2.50	-
109	525054.04	1289438.08	-	-	Аналитический	2.50	-
110	525061.90	1289436.60	-	-	Аналитический	2.50	-
111	525086.47	1289431.97	-	-	Аналитический	2.50	-
112	525111.04	1289427.34	-	-	Аналитический	2.50	-
113	525118.90	1289425.86	-	-	Аналитический	2.50	-
114	525143.47	1289421.24	-	-	Аналитический	2.50	-
115	525168.03	1289416.61	-	-	Аналитический	2.50	-
116	525175.90	1289415.13	-	-	Аналитический	2.50	-
117	525214.84	1289407.79	-	-	Аналитический	2.50	-
118	525237.32	1289405.31	-	-	Аналитический	2.50	-
119	525245.51	1289301.25	-	-	Картометрический	1.00	-
120	525247.70	1289266.46	-	-	Аналитический	0.10	-
121	525249.30	1289248.58	-	-	Аналитический	0.10	-
122	525392.09	1289249.57	-	-	Аналитический	0.10	-
123	525396.26	1289254.24	-	-	Аналитический	0.50	-
124	525416.52	1289269.91	-	-	Аналитический	0.50	-
125	525445.77	1289280.41	-	-	Аналитический	0.50	-
1	525479.41	1289287.25	-	-	Картометрический	1.00	-
126	522824.17	1288215.16	-	-	Аналитический	0.20	-
127	522824.43	1288220.47	-	-	Аналитический	0.50	-
128	522805.49	1288295.12	-	-	Аналитический	0.50	-
129	522782.01	1288387.56	-	-	Аналитический	0.50	-
130	522775.29	1288413.52	-	-	Аналитический	0.50	-
131	522747.33	1288543.27	-	-	Аналитический	0.50	-
132	522725.58	1288641.61	-	-	Картометрический	1.00	-
133	522388.01	1288581.29	-	-	Картометрический	1.00	-

134	522090.79	1288528.96	-	-	Картометрический	1.00	-
135	522189.15	1288017.32	-	-	Картометрический	1.00	-
136	522203.34	1287992.58	-	-	Картометрический	1.00	-
137	522431.03	1288044.98	-	-	Картометрический	1.00	-
138	522496.43	1288143.60	-	-	Картометрический	1.00	-
139	522803.42	1288205.20	-	-	Картометрический	1.00	-
140	522812.91	1288208.00	-	-	Аналитический	0.20	-
126	522824.17	1288215.16	-	-	Аналитический	0.20	-
141	523521.47	1291245.89	-	-	Аналитический	0.30	-
142	523516.64	1291269.22	-	-	Аналитический	0.30	-
143	523491.45	1291386.04	-	-	Аналитический	0.30	-
144	523486.46	1291409.20	-	-	Аналитический	0.30	-
145	523595.59	1291433.35	-	-	Аналитический	0.20	-
146	523544.07	1291595.80	-	-	Картометрический	1.00	-
147	523427.88	1291567.05	-	-	Аналитический	0.20	-
148	523388.94	1291557.93	-	-	Аналитический	0.20	-
149	523287.83	1291536.94	-	-	Аналитический	0.30	-
150	523281.54	1291563.67	-	-	Аналитический	0.30	-
151	523101.34	1291514.98	-	-	Аналитический	0.30	-
152	522907.68	1291480.89	-	-	Аналитический	0.30	-
153	522723.40	1291444.45	-	-	Аналитический	0.30	-
154	522711.81	1291443.23	-	-	Аналитический	0.10	-
155	522668.05	1291441.47	-	-	Аналитический	0.10	-
156	522656.61	1291440.40	-	-	Аналитический	0.10	-
157	522667.00	1291412.78	-	-	Аналитический	0.10	-
158	522668.21	1291409.56	-	-	Аналитический	0.10	-
159	522664.26	1291408.24	-	-	Аналитический	0.10	-
160	522656.36	1291405.74	-	-	Аналитический	0.20	-
161	522645.74	1291402.25	-	-	Аналитический	0.20	-
162	522641.99	1291413.29	-	-	Аналитический	0.20	-
163	522624.16	1291409.74	-	-	Аналитический	0.20	-
164	522619.62	1291421.66	-	-	Аналитический	0.20	-
165	522614.68	1291422.80	-	-	Аналитический	0.20	-
166	522584.46	1291418.35	-	-	Аналитический	0.20	-
167	522567.62	1291423.36	-	-	Картометрический	1.00	-
168	522494.54	1291420.74	-	-	Картометрический	1.00	-
169	522473.65	1291411.69	-	-	Картометрический	1.00	-
170	522416.21	1291393.76	-	-	Картометрический	1.00	-
171	522368.35	1291379.16	-	-	Аналитический	0.10	-
172	522352.98	1291371.43	-	-	Аналитический	0.20	-
173	522304.88	1291352.59	-	-	Аналитический	0.20	-
174	522257.40	1291333.89	-	-	Картометрический	1.00	-
175	522236.33	1291323.54	-	-	Картометрический	1.00	-
176	522221.43	1291317.56	-	-	Аналитический	0.10	-
177	522204.60	1291312.13	-	-	Картометрический	1.00	-
178	522198.15	1291308.58	-	-	Картометрический	1.00	-
179	522164.43	1291289.84	-	-	Картометрический	1.00	-
180	522128.47	1291270.26	-	-	Картометрический	1.00	-
181	522113.30	1291262.76	-	-	Картометрический	1.00	-
182	522068.67	1291246.61	-	-	Картометрический	1.00	-
183	522073.82	1291229.93	-	-	Аналитический	0.30	-
184	522026.57	1291213.54	-	-	Аналитический	0.30	-
185	522007.27	1291219.67	-	-	Аналитический	0.10	-
186	522002.44	1291217.85	-	-	Аналитический	0.10	-

187	521955.90	1291200.27	-	-	Аналитический	0.10	-
188	521954.58	1291204.90	-	-	Аналитический	0.20	-
189	521902.87	1291182.59	-	-	Аналитический	0.20	-
190	521895.16	1291179.28	-	-	Аналитический	0.10	-
191	521887.94	1291176.17	-	-	Аналитический	0.10	-
192	521857.72	1291163.18	-	-	Аналитический	0.10	-
193	521842.18	1291157.80	-	-	Аналитический	0.10	-
194	521790.28	1291139.86	-	-	Аналитический	0.10	-
195	521759.84	1291129.34	-	-	Аналитический	0.10	-
196	521744.38	1291123.99	-	-	Картометрический	1.00	-
197	521701.03	1291060.45	-	-	Аналитический	0.10	-
198	521703.41	1291054.73	-	-	Аналитический	0.10	-
199	521700.34	1291050.98	-	-	Аналитический	0.10	-
200	521684.78	1291031.87	-	-	Аналитический	0.10	-
201	521688.00	1291024.60	-	-	Аналитический	0.10	-
202	521660.53	1290990.63	-	-	Аналитический	0.10	-
203	521650.63	1290978.39	-	-	Аналитический	0.10	-
204	521634.47	1290959.84	-	-	Аналитический	0.10	-
205	521637.06	1290956.50	-	-	Аналитический	0.10	-
206	521632.07	1290953.29	-	-	Аналитический	0.10	-
207	521602.47	1290932.08	-	-	Аналитический	0.10	-
208	521602.04	1290932.67	-	-	Аналитический	0.10	-
209	521579.35	1290915.51	-	-	Аналитический	0.10	-
210	521566.72	1290898.64	-	-	Аналитический	0.10	-
211	521529.96	1290863.10	-	-	Аналитический	0.30	-
212	521503.82	1290837.82	-	-	Аналитический	0.20	-
213	521500.07	1290842.00	-	-	Аналитический	0.20	-
214	521494.12	1290848.47	-	-	Аналитический	0.20	-
215	521470.91	1290829.00	-	-	Аналитический	0.20	-
216	521447.53	1290809.37	-	-	Аналитический	0.10	-
217	521424.33	1290789.91	-	-	Аналитический	0.10	-
218	521400.53	1290785.85	-	-	Аналитический	0.20	-
219	521366.85	1290755.56	-	-	Аналитический	0.20	-
220	521334.06	1290726.07	-	-	Аналитический	0.20	-
221	521298.92	1290694.73	-	-	Аналитический	0.20	-
222	521294.60	1290698.04	-	-	Аналитический	0.30	-
223	521261.66	1290669.67	-	-	Аналитический	0.30	-
224	521200.55	1290631.83	-	-	Аналитический	0.20	-
225	521170.22	1290606.68	-	-	Аналитический	0.20	-
226	521139.38	1290581.12	-	-	Аналитический	0.20	-
227	521152.94	1290566.27	-	-	Аналитический	0.10	-
228	521147.79	1290561.56	-	-	Аналитический	0.10	-
229	521112.35	1290529.19	-	-	Аналитический	0.10	-
230	521107.58	1290511.47	-	-	Аналитический	0.10	-
231	521087.70	1290491.41	-	-	Аналитический	0.10	-
232	521079.54	1290500.26	-	-	Аналитический	0.10	-
233	521052.53	1290473.29	-	-	Аналитический	0.10	-
234	521049.46	1290477.88	-	-	Картометрический	1.00	-
235	520966.88	1290424.95	-	-	Картометрический	1.00	-
236	520877.34	1290364.04	-	-	Картометрический	1.00	-
237	520844.56	1290342.80	-	-	Картометрический	1.00	-
238	520838.80	1290351.39	-	-	Картометрический	1.00	-
239	520833.40	1290359.47	-	-	Картометрический	1.00	-
240	520830.60	1290363.79	-	-	Картометрический	1.00	-
241	520825.56	1290360.53	-	-	Картометрический	1.00	-

242	520828.36	1290356.21	-	-	Картометрический	1.00	-
243	520833.77	1290348.13	-	-	Картометрический	1.00	-
244	520847.94	1290326.89	-	-	Картометрический	1.00	-
245	520827.87	1290313.52	-	-	Аналитический	0.10	-
246	520802.06	1290296.32	-	-	Аналитический	0.10	-
247	520755.33	1290261.20	-	-	Аналитический	0.10	-
248	520778.43	1290216.96	-	-	Аналитический	0.10	-
249	520797.50	1290180.44	-	-	Аналитический	0.10	-
250	520740.30	1290141.40	-	-	Аналитический	0.10	-
251	520693.03	1290112.15	-	-	Аналитический	0.10	-
252	520610.67	1290061.20	-	-	Аналитический	0.10	-
253	520592.71	1290050.09	-	-	Аналитический	0.10	-
254	520545.82	1290019.70	-	-	Аналитический	0.10	-
255	520521.35	1290003.83	-	-	Аналитический	0.10	-
256	520455.69	1289961.28	-	-	Аналитический	0.10	-
257	520437.90	1289952.53	-	-	Аналитический	2.50	-
258	520435.05	1289951.31	-	-	Аналитический	2.50	-
259	520510.39	1289852.23	-	-	Картометрический	1.00	-
260	520533.63	1289825.48	-	-	Картометрический	1.00	-
261	520549.22	1289814.32	-	-	Аналитический	0.20	-
262	520575.01	1289804.04	-	-	Аналитический	0.20	-
263	520602.21	1289792.17	-	-	Аналитический	0.10	-
264	520708.91	1289769.92	-	-	Аналитический	0.10	-
265	520748.76	1289763.94	-	-	Аналитический	0.10	-
266	520768.77	1289767.87	-	-	Аналитический	0.10	-
267	-	-	520752.36	1289772.20	Аналитический	0.10	-
268	-	-	520723.42	1289806.62	Аналитический	0.10	-
269	-	-	520758.46	1289812.50	Аналитический	0.10	-
270	-	-	520789.23	1289817.66	Аналитический	0.10	-
271	-	-	520838.85	1289840.32	Аналитический	0.10	-
272	-	-	520846.44	1289843.79	Аналитический	0.10	-
273	-	-	520887.45	1289862.55	Аналитический	0.10	-
274	-	-	520901.45	1289868.95	Аналитический	0.10	-
275	-	-	520902.67	1289873.68	Аналитический	0.10	-
276	-	-	520904.69	1289881.52	Аналитический	0.10	-
277	-	-	520904.83	1289881.63	Аналитический	0.10	-
278	-	-	520906.08	1289882.85	Аналитический	0.10	-
279	-	-	520917.65	1289890.61	Аналитический	0.10	-
280	-	-	520955.74	1289916.36	Аналитический	0.10	-
281	-	-	520982.75	1289888.43	Аналитический	0.10	-
282	-	-	520994.73	1289919.16	Аналитический	0.10	-
283	-	-	521014.73	1289945.49	Аналитический	0.10	-
284	-	-	521042.34	1289970.80	Аналитический	0.10	-
285	-	-	521039.92	1289973.94	Аналитический	0.10	-
286	520980.55	1290056.77	-	-	Аналитический	0.10	-
287	521111.08	1290178.55	-	-	Аналитический	0.10	-
288	521092.40	1290198.58	-	-	Аналитический	0.10	-
289	521081.25	1290210.52	-	-	Аналитический	0.10	-
290	521151.12	1290275.70	-	-	Аналитический	0.10	-
291	521209.87	1290207.28	-	-	Аналитический	0.10	-
292	521229.79	1290222.62	-	-	Аналитический	0.10	-
293	521266.85	1290174.90	-	-	Аналитический	0.10	-
294	521276.67	1290162.22	-	-	Картометрический	1.00	-
295	521282.23	1290155.05	-	-	Картометрический	1.00	-
296	521289.89	1290145.61	-	-	Картометрический	1.00	-

297	521350.48	1290194.31	-	-	Картометрический	1.00	-
298	521451.14	1290292.68	-	-	Картометрический	1.00	-
299	521512.49	1290351.22	-	-	Картометрический	1.00	-
300	521590.60	1290420.34	-	-	Аналитический	0.20	-
301	521731.15	1290561.64	-	-	Аналитический	0.50	-
302	521823.74	1290646.14	-	-	Аналитический	0.50	-
303	521849.61	1290660.48	-	-	Аналитический	0.50	-
304	522009.83	1290738.73	-	-	Аналитический	0.50	-
305	522078.66	1290770.34	-	-	Аналитический	0.50	-
306	522170.00	1290813.76	-	-	Картометрический	1.00	-
307	522253.82	1290853.77	-	-	Картометрический	1.00	-
308	522433.44	1290879.51	-	-	Картометрический	1.00	-
309	522462.74	1290882.26	-	-	Картометрический	1.00	-
310	522495.48	1290889.17	-	-	Картометрический	1.00	-
311	522523.43	1290901.37	-	-	Картометрический	1.00	-
312	522565.88	1290919.90	-	-	Картометрический	1.00	-
313	522602.01	1290935.68	-	-	Картометрический	1.00	-
314	522616.63	1290942.99	-	-	Картометрический	1.00	-
315	522653.55	1290959.22	-	-	Картометрический	1.00	-
316	522738.29	1291005.06	-	-	Картометрический	1.00	-
317	522785.78	1291021.72	-	-	Аналитический	5.00	-
318	522838.46	1291033.22	-	-	Аналитический	5.00	-
319	522881.06	1291042.84	-	-	Аналитический	5.00	-
320	522932.35	1291054.20	-	-	Аналитический	5.00	-
321	522952.50	1291059.33	-	-	Аналитический	5.00	-
322	522991.09	1291064.91	-	-	Картометрический	1.00	-
323	523028.35	1291088.11	-	-	Аналитический	5.00	-
324	523045.30	1291099.58	-	-	Аналитический	5.00	-
325	523049.19	1291102.07	-	-	Аналитический	5.00	-
326	523063.84	1291111.72	-	-	Аналитический	5.00	-
327	523091.96	1291127.83	-	-	Аналитический	5.00	-
328	523101.39	1291133.23	-	-	Аналитический	5.00	-
329	523101.04	1291134.70	-	-	Аналитический	5.00	-
330	523125.42	1291148.26	-	-	Аналитический	5.00	-
331	523189.29	1291181.79	-	-	Аналитический	5.00	-
332	523239.80	1291208.26	-	-	Аналитический	5.00	-
333	523299.19	1291240.53	-	-	Аналитический	5.00	-
334	523305.99	1291254.29	-	-	Аналитический	0.10	-
335	523344.94	1291263.41	-	-	Аналитический	0.10	-
336	523400.71	1291238.30	-	-	Картометрический	1.00	-
337	523425.37	1291232.08	-	-	Картометрический	1.00	-
141	523521.47	1291245.89	-	-	Аналитический	0.30	-
338	521731.87	1289206.38	-	-	Аналитический	0.10	-
339	521708.12	1289243.67	-	-	Аналитический	0.10	-
340	521696.30	1289262.22	-	-	Аналитический	0.10	-
341	521695.15	1289264.04	-	-	Аналитический	0.10	-
342	521674.16	1289303.95	-	-	Аналитический	0.10	-
343	521666.71	1289314.00	-	-	Аналитический	0.10	-
344	521652.88	1289335.50	-	-	Аналитический	0.10	-
345	521649.00	1289340.59	-	-	Аналитический	0.10	-
346	521642.79	1289349.89	-	-	Аналитический	0.10	-
347	521626.57	1289377.37	-	-	Аналитический	0.10	-
348	521610.29	1289410.87	-	-	Аналитический	0.10	-
349	521605.08	1289423.76	-	-	Аналитический	0.10	-

350	521604.93	1289461.95	-	-	Картометрический	1.00	-
351	521578.83	1289566.65	-	-	Аналитический	0.10	-
352	521575.13	1289588.33	-	-	Аналитический	0.10	-
353	521573.41	1289596.49	-	-	Аналитический	0.10	-
354	521572.42	1289601.18	-	-	Аналитический	0.10	-
355	521584.67	1289617.97	-	-	Аналитический	0.50	-
356	521586.70	1289625.41	-	-	Аналитический	0.50	-
357	521583.59	1289627.71	-	-	Аналитический	0.50	-
358	521575.57	1289642.14	-	-	Аналитический	0.50	-
359	521570.26	1289656.62	-	-	Аналитический	0.50	-
360	521567.35	1289675.22	-	-	Аналитический	0.50	-
361	521571.29	1289719.29	-	-	Аналитический	0.50	-
362	521569.20	1289739.47	-	-	Аналитический	0.50	-
363	521549.62	1289761.25	-	-	Аналитический	0.50	-
364	521520.91	1289788.87	-	-	Аналитический	0.50	-
365	521496.32	1289813.43	-	-	Аналитический	0.50	-
366	521456.50	1289847.22	-	-	Аналитический	0.50	-
367	521436.26	1289863.50	-	-	Аналитический	0.50	-
368	521416.15	1289879.03	-	-	Аналитический	0.50	-
369	521253.69	1290004.07	-	-	Аналитический	0.30	-
370	521253.65	1290004.10	-	-	Аналитический	0.30	-
371	521237.51	1290017.54	-	-	Аналитический	0.30	-
372	521222.75	1290028.67	-	-	Аналитический	0.30	-
373	521210.37	1290038.05	-	-	Аналитический	0.10	-
374	521203.97	1290043.01	-	-	Аналитический	0.10	-
375	521184.42	1290052.87	-	-	Аналитический	0.20	-
376	521170.61	1290047.87	-	-	Аналитический	0.20	-
377	521143.70	1290028.75	-	-	Аналитический	0.20	-
378	521057.51	1289965.83	-	-	Аналитический	0.20	-
379	521042.46	1289953.66	-	-	Аналитический	0.20	-
380	521025.49	1289934.23	-	-	Аналитический	0.20	-
381	521025.75	1289929.23	-	-	Аналитический	0.20	-
382	521031.06	1289921.18	-	-	Аналитический	0.20	-
383	521023.96	1289910.95	-	-	Аналитический	0.20	-
384	521014.30	1289914.27	-	-	Аналитический	0.20	-
385	521009.49	1289910.73	-	-	Аналитический	0.20	-
386	520993.76	1289885.28	-	-	Аналитический	0.20	-
387	520973.19	1289859.40	-	-	Аналитический	0.20	-
388	520938.29	1289819.34	-	-	Аналитический	0.20	-
389	520889.96	1289764.25	-	-	Аналитический	0.20	-
390	520878.28	1289751.09	-	-	Аналитический	0.20	-
391	520877.61	1289742.58	-	-	Аналитический	0.20	-
392	520881.03	1289734.36	-	-	Аналитический	0.20	-
393	520873.49	1289727.11	-	-	Аналитический	0.20	-
394	520865.54	1289733.22	-	-	Аналитический	0.20	-
395	520859.73	1289734.21	-	-	Аналитический	0.20	-
396	520846.81	1289746.34	-	-	Аналитический	0.10	-
397	520847.05	1289751.21	-	-	Аналитический	0.20	-
398	520838.99	1289753.57	-	-	Аналитический	0.10	-
399	520806.69	1289753.02	-	-	Аналитический	0.10	-
400	520769.66	1289752.08	-	-	Аналитический	0.10	-
401	520729.40	1289754.70	-	-	Аналитический	0.20	-
402	520704.33	1289759.57	-	-	Аналитический	0.30	-
403	520646.84	1289771.64	-	-	Аналитический	0.30	-
404	520599.49	1289780.63	-	-	Аналитический	0.20	-

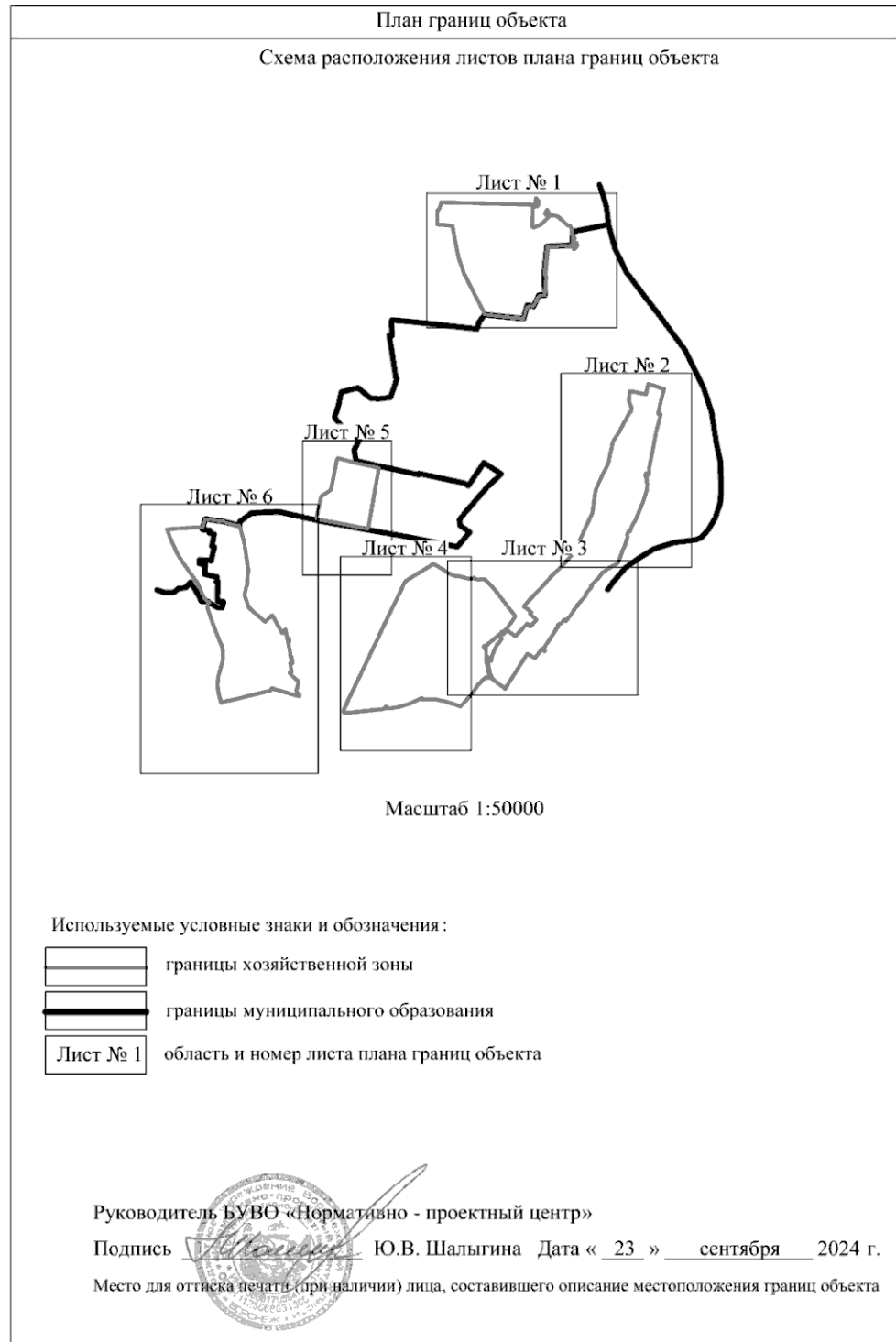
405	520569.95	1289789.16	-	-	Аналитический	0.20	-
406	520545.62	1289799.21	-	-	Аналитический	0.20	-
407	520554.21	1289748.83	-	-	Картометрический	1.00	-
408	520533.48	1289725.26	-	-	Картометрический	1.00	-
409	520474.21	1289667.12	-	-	Картометрический	1.00	-
410	520395.32	1289614.36	-	-	Картометрический	1.00	-
411	520251.36	1289488.31	-	-	Аналитический	0.20	-
412	520273.89	1289424.84	-	-	Аналитический	0.20	-
413	520285.89	1289389.24	-	-	Аналитический	0.20	-
414	520298.91	1289350.12	-	-	Аналитический	0.20	-
415	520299.95	1289345.65	-	-	Аналитический	0.20	-
416	520311.03	1289307.38	-	-	Аналитический	0.20	-
417	520320.25	1289266.27	-	-	Аналитический	0.20	-
418	520326.96	1289226.85	-	-	Аналитический	0.20	-
419	520327.63	1289182.81	-	-	Аналитический	0.20	-
420	520328.63	1289134.76	-	-	Аналитический	0.20	-
421	520327.96	1289106.41	-	-	Аналитический	0.20	-
422	520324.56	1289089.88	-	-	Аналитический	0.20	-
423	520339.36	1289085.72	-	-	Аналитический	0.20	-
424	520327.39	1289055.56	-	-	Аналитический	0.20	-
425	520308.04	1289017.09	-	-	Аналитический	0.20	-
426	520296.67	1288992.31	-	-	Аналитический	0.20	-
427	520281.28	1288958.89	-	-	Аналитический	0.20	-
428	520270.62	1288928.18	-	-	Аналитический	0.20	-
429	520256.03	1288879.07	-	-	Аналитический	0.20	-
430	520246.14	1288838.90	-	-	Аналитический	0.20	-
431	520239.91	1288802.19	-	-	Аналитический	0.20	-
432	520235.07	1288768.72	-	-	Аналитический	0.20	-
433	520232.27	1288737.44	-	-	Аналитический	0.20	-
434	520233.63	1288730.27	-	-	Аналитический	0.20	-
435	520238.57	1288726.54	-	-	Аналитический	0.20	-
436	520251.99	1288724.10	-	-	Аналитический	0.20	-
437	520251.99	1288710.19	-	-	Аналитический	0.20	-
438	520242.48	1288709.12	-	-	Аналитический	0.20	-
439	520234.77	1288704.71	-	-	Аналитический	0.20	-
440	520224.94	1288668.88	-	-	Аналитический	0.20	-
441	520219.80	1288617.08	-	-	Аналитический	0.20	-
442	520215.16	1288574.02	-	-	Аналитический	0.20	-
443	520208.08	1288519.62	-	-	Аналитический	0.20	-
444	520204.26	1288483.07	-	-	Аналитический	0.20	-
445	520198.04	1288430.94	-	-	Аналитический	0.20	-
446	520191.20	1288365.44	-	-	Аналитический	0.20	-
447	520186.87	1288328.07	-	-	Аналитический	0.20	-
448	520190.06	1288320.41	-	-	Аналитический	0.20	-
449	520190.29	1288309.38	-	-	Аналитический	0.20	-
450	520186.51	1288304.81	-	-	Аналитический	0.20	-
451	520187.48	1288296.76	-	-	Аналитический	0.20	-
452	520185.74	1288291.67	-	-	Аналитический	0.20	-
453	520188.11	1288286.71	-	-	Аналитический	0.20	-
454	520190.80	1288282.11	-	-	Аналитический	0.20	-
455	520195.40	1288276.97	-	-	Аналитический	0.20	-
456	520199.75	1288273.90	-	-	Аналитический	0.20	-
457	520205.92	1288273.10	-	-	Аналитический	0.20	-
458	520213.70	1288274.32	-	-	Аналитический	0.20	-
459	520272.51	1288302.00	-	-	Аналитический	0.20	-

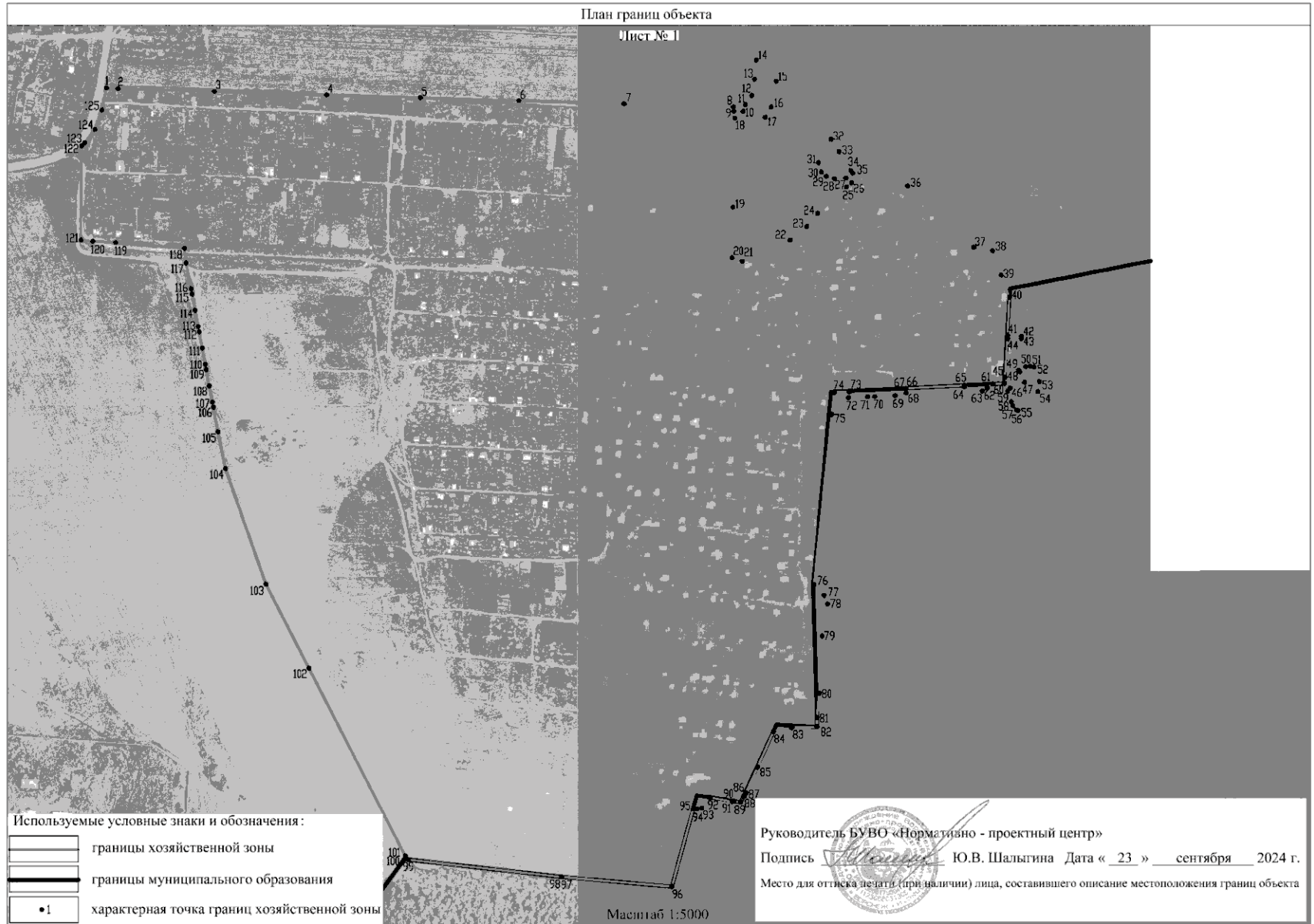
460	520274.57	1288306.69	-	-	Аналитический	0.20	-
461	520278.78	1288308.71	-	-	Аналитический	0.20	-
462	520283.51	1288307.26	-	-	Аналитический	0.20	-
463	520397.92	1288361.93	-	-	Аналитический	0.10	-
464	520786.75	1288548.55	-	-	Аналитический	0.10	-
465	520882.67	1288594.32	-	-	Аналитический	0.10	-
466	521092.36	1288693.26	-	-	Аналитический	0.20	-
467	521486.12	1288885.02	-	-	Аналитический	0.20	-
468	521505.68	1288893.19	-	-	Аналитический	0.20	-
469	521521.24	1288900.48	-	-	Аналитический	0.20	-
470	521533.43	1288906.61	-	-	Аналитический	0.20	-
471	521542.86	1288912.44	-	-	Аналитический	0.20	-
472	521550.29	1288918.03	-	-	Аналитический	0.20	-
473	521566.70	1288938.97	-	-	Аналитический	0.20	-
474	521695.26	1289151.94	-	-	Аналитический	0.20	-
475	521724.41	1289196.08	-	-	Аналитический	0.20	-
338	521731.87	1289206.38	-	-	Аналитический	0.10	-
476	522089.83	1286446.99	-	-	Аналитический	0.10	-
477	522109.41	1286750.03	-	-	Аналитический	0.10	-
478	522110.16	1286772.91	-	-	Аналитический	0.10	-
479	522109.40	1286815.19	-	-	Аналитический	0.10	-
480	522109.33	1286819.32	-	-	Аналитический	0.10	-
481	522156.00	1286829.98	-	-	Картометрический	1.00	-
482	522163.50	1286831.70	-	-	Картометрический	1.00	-
483	522193.57	1286838.57	-	-	Картометрический	1.00	-
484	522191.27	1286850.07	-	-	Картометрический	1.00	-
485	522197.49	1286852.18	-	-	Картометрический	1.00	-
486	522197.46	1286852.51	-	-	Аналитический	0.10	-
487	522175.87	1286981.94	-	-	Аналитический	0.10	-
488	522176.04	1286993.83	-	-	Картометрический	1.00	-
489	522170.40	1287028.05	-	-	Аналитический	0.30	-
490	522165.63	1287043.82	-	-	Аналитический	0.30	-
491	522158.12	1287054.92	-	-	Картометрический	1.00	-
492	522143.40	1287105.98	-	-	Картометрический	1.00	-
493	522123.77	1287199.27	-	-	Картометрический	1.00	-
494	521960.93	1287242.08	-	-	Аналитический	5.00	-
495	521665.26	1287289.32	-	-	Аналитический	5.00	-
496	521599.85	1287280.75	-	-	Аналитический	5.00	-
497	521553.69	1287278.98	-	-	Аналитический	0.10	-
498	521528.69	1287279.25	-	-	Аналитический	0.10	-
499	521501.93	1287271.46	-	-	Аналитический	0.10	-
500	521477.75	1287261.89	-	-	Аналитический	0.20	-
501	521468.09	1287261.06	-	-	Аналитический	0.10	-
502	521407.91	1287246.17	-	-	Аналитический	0.10	-
503	521279.48	1287293.05	-	-	Аналитический	5.00	-
504	521233.08	1287340.36	-	-	Аналитический	5.00	-
505	521130.54	1287462.46	-	-	Аналитический	5.00	-
506	521196.94	1287536.38	-	-	Аналитический	5.00	-
507	521011.99	1287640.60	-	-	Аналитический	5.00	-
508	521052.02	1287674.26	-	-	Аналитический	5.00	-
509	520949.93	1287693.92	-	-	Аналитический	0.10	-
510	520953.56	1287709.13	-	-	Аналитический	0.10	-
511	520923.93	1287712.86	-	-	Аналитический	0.10	-
512	520920.75	1287699.53	-	-	Аналитический	5.00	-

513	520841.24	1287714.84	-	-	Аналитический	0.30	-
514	520828.96	1287718.08	-	-	Аналитический	0.30	-
515	520803.65	1287721.36	-	-	Аналитический	0.10	-
516	520766.29	1287724.40	-	-	Аналитический	0.10	-
517	520764.80	1287734.99	-	-	Аналитический	0.10	-
518	520701.50	1287747.38	-	-	Аналитический	0.10	-
519	520702.13	1287722.72	-	-	Аналитический	5.00	-
520	520667.84	1287727.32	-	-	Аналитический	5.00	-
521	520621.77	1287733.60	-	-	Аналитический	5.00	-
522	520610.20	1287735.15	-	-	Картометрический	1.00	-
523	520606.50	1287724.71	-	-	Аналитический	0.10	-
524	520602.71	1287714.24	-	-	Аналитический	0.10	-
525	520572.55	1287740.23	-	-	Аналитический	5.00	-
526	520524.59	1287791.76	-	-	Аналитический	0.10	-
527	520514.85	1287802.33	-	-	Аналитический	0.10	-
528	520469.30	1287801.96	-	-	Аналитический	0.10	-
529	520416.42	1287786.69	-	-	Аналитический	5.00	-
530	520398.22	1287793.25	-	-	Аналитический	5.00	-
531	520375.36	1287818.55	-	-	Картометрический	1.00	-
532	520357.84	1287816.09	-	-	Аналитический	0.20	-
533	520366.68	1287786.23	-	-	Картометрический	1.00	-
534	520393.92	1287694.14	-	-	Аналитический	0.10	-
535	520418.42	1287611.31	-	-	Аналитический	0.10	-
536	520430.41	1287552.58	-	-	Аналитический	0.10	-
537	520431.23	1287548.56	-	-	Аналитический	0.20	-
538	520442.76	1287545.77	-	-	Аналитический	0.20	-
539	520440.39	1287531.16	-	-	Аналитический	0.20	-
540	520420.10	1287521.15	-	-	Аналитический	0.20	-
541	520414.98	1287501.12	-	-	Аналитический	0.20	-
542	520391.06	1287409.01	-	-	Аналитический	0.20	-
543	520331.91	1287172.36	-	-	Аналитический	0.20	-
544	520316.90	1287104.92	-	-	Аналитический	0.20	-
545	520310.10	1287064.77	-	-	Аналитический	0.20	-
546	520288.72	1287008.26	-	-	Картометрический	1.00	-
547	520371.09	1286980.97	-	-	Картометрический	1.00	-
548	520470.22	1286966.09	-	-	Картометрический	1.00	-
549	520560.10	1286975.08	-	-	Картометрический	1.00	-
550	520694.41	1287013.24	-	-	Картометрический	1.00	-
551	520747.02	1287027.35	-	-	Картометрический	1.00	-
552	520819.32	1287024.72	-	-	Картометрический	1.00	-
553	520886.78	1287010.92	-	-	Аналитический	0.20	-
554	520943.07	1286984.42	-	-	Аналитический	0.20	-
555	521185.41	1286892.57	-	-	Аналитический	0.10	-
556	521273.51	1286865.30	-	-	Аналитический	0.10	-
557	521323.36	1286869.52	-	-	Аналитический	0.10	-
558	521326.90	1286884.61	-	-	Аналитический	0.10	-
559	521339.35	1286870.41	-	-	Аналитический	0.10	-
560	521346.27	1286856.40	-	-	Аналитический	0.10	-
561	521374.03	1286832.44	-	-	Аналитический	0.10	-
562	521432.38	1286801.08	-	-	Аналитический	0.10	-
563	521490.60	1286780.61	-	-	Аналитический	0.10	-
564	521535.80	1286759.95	-	-	Аналитический	0.10	-
565	521597.13	1286712.54	-	-	Аналитический	0.10	-
566	521742.21	1286612.10	-	-	Аналитический	0.10	-
567	521794.31	1286577.01	-	-	Аналитический	0.10	-

568	521839.83	1286550.32	-	-	Аналитический	0.10	-
569	521922.89	1286511.02	-	-	Аналитический	0.10	-
570	521999.10	1286477.13	-	-	Аналитический	0.10	-
476	522089.83	1286446.99	-	-	Аналитический	0.10	-
3. Сведения о характерных точках части (частей) границы объекта							
Часть № 1							
-	-	-	-	-	-	-	-

Раздел 4 План границ объекта





План границ объекта
Лист № 2






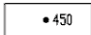
План границ объекта

Лист № 4



Масштаб 1:5000

Используемые условные знаки и обозначения:

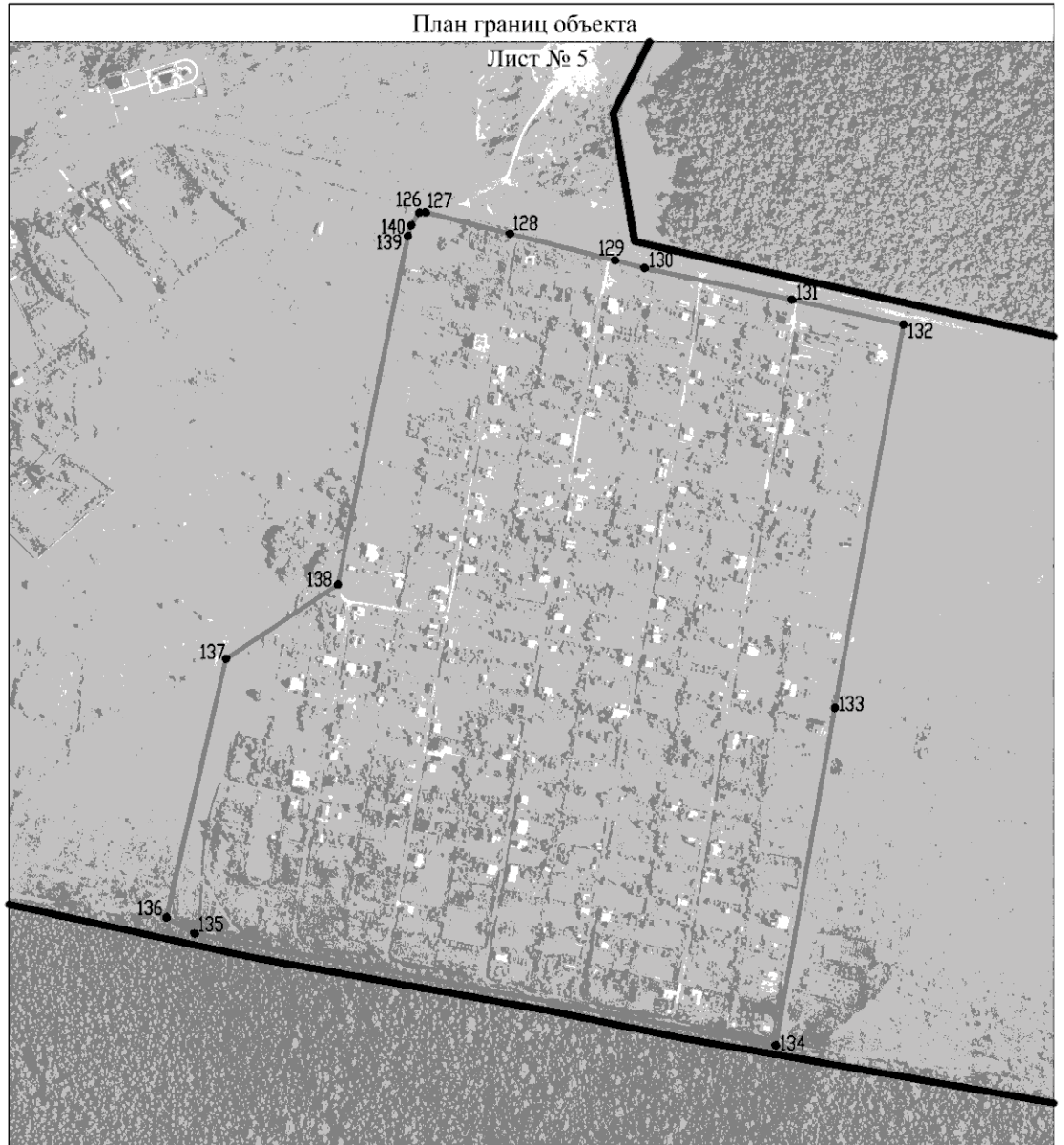
-  границы хозяйственной зоны
-  характерная точка границ хозяйственной зоны

Руководитель БУВО «Нормативно - проектный центр»

Подпись  Ю.В. Шальгина Дата « 23 » сентября 2024 г.

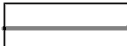

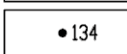
Место для отиска печати (при наличии) лица, составившего описание местоположения границ объекта





Масштаб 1:5000

Используемые условные знаки и обозначения :

	границы хозяйственной зоны
	границы муниципального образования
	характерная точка границ хозяйственной зоны

Руководитель БУВО «Нормативно - проектный центр»

Подпись  Ю.В. Шальгина Дата « 23 » сентября 2024 г.

Место для оттиска печати (при наличии) лица, составившего описание местоположения границ объекта





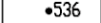
План границ объекта

Лист № 6



Используемые условные знаки и обозначения:

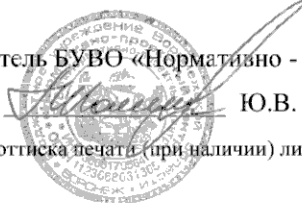
Масштаб 1:10000

-  границы хозяйственной зоны
-  границы муниципального образования
-  характерная точка границ хозяйственной зоны

Руководитель БУВО «Нормативно - проектный центр»

Подпись  Ю.В. Шальгина Дата « 23 » сентября 2024 г.

Место для оттиска печати (при наличии) лица, составившего описание местоположения границ объекта



Приложение № 6
к постановлению Правительства
Воронежской области

от 27 декабря 2024 г. № 874

«ГРАФИЧЕСКОЕ ОПИСАНИЕ МЕСТОПОЛОЖЕНИЯ ГРАНИЦ

Хозяйственная зона ХЗ-10

(наименование объекта, местоположение границ которого описано (далее – объект))

Раздел 1

Сведения об объекте

№ п/п	Характеристики объекта	Описание характеристик
1	2	3
1	Местоположение объекта	Воронежская область, Семилукский муниципальный район, государственный комплексный природный заказник областного значения «Семилукский»
2	Площадь объекта +/- величина погрешности определения площади (Р +/- Дельта Р)	53432±809 м ²
3	Иные характеристики объекта	-

Раздел 2

Сведения о местоположении границ объекта

1. Система координат -					
2. Сведения о характерных точках границ объекта					
Обозначение характерных точек границ	Координаты, м		Метод определения координат характерной точки	Средняя квадратическая погрешность положения характерной точки (M _t), м	Описание обозначения точки на местности (при наличии)
	X	Y			
1	2	3	4	5	6
-	-	-	-	-	-

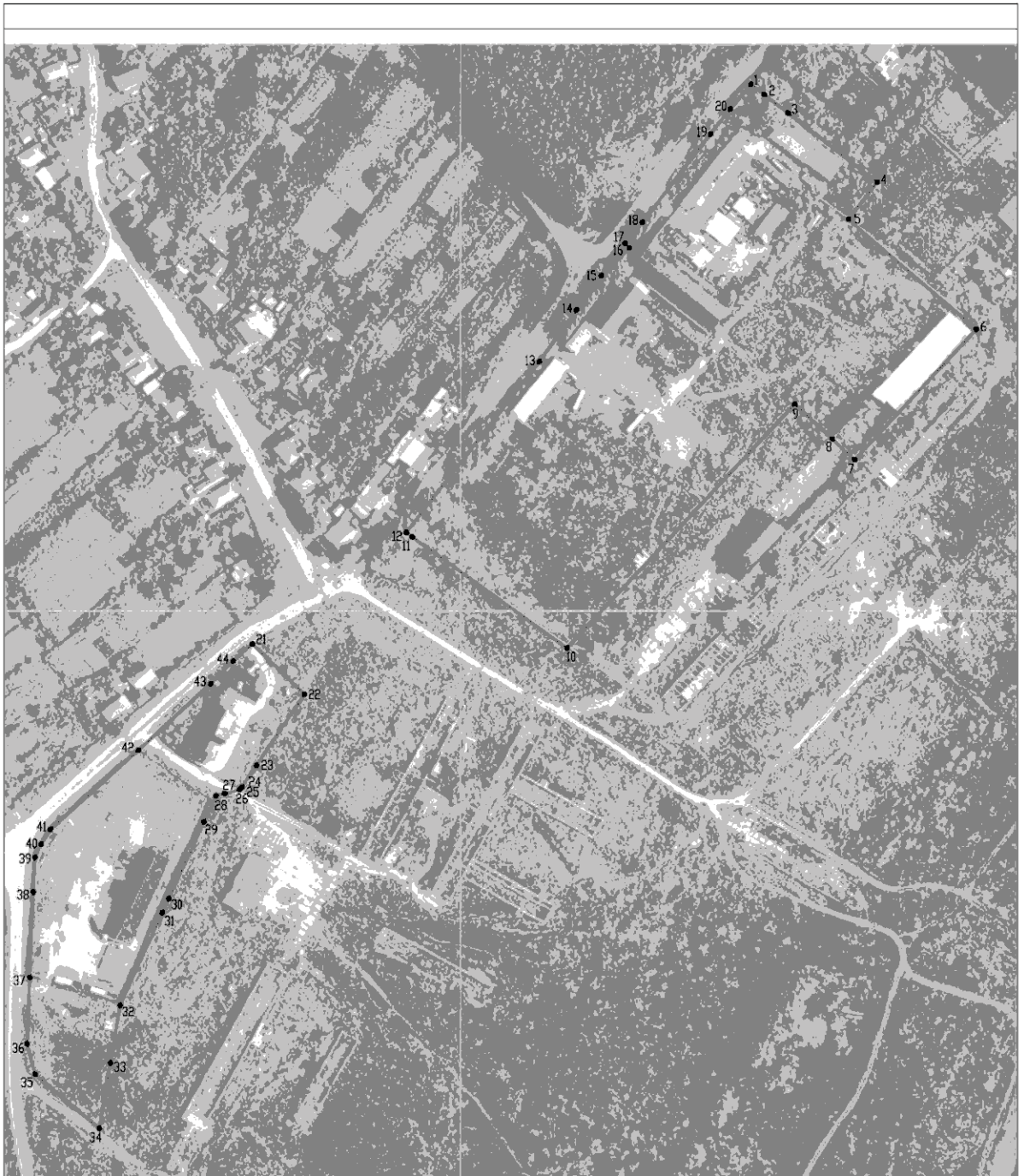
3. Сведения о характерных точках части (частей) границы объекта					
Обозначение характерных точек части границы	Координаты, м		Метод определения координат характерной точки	Средняя квадратическая погрешность положения характерной точки (Mt), м	Описание обозначения точки на местности (при наличии)
	X	Y			
1	2	3	4	5	6
Часть № 1					
-	-	-	-	-	-

Раздел 3

Сведения о местоположении измененных (уточненных) границ объекта							
1. Система координат <u>МСК - 36, зона 1</u>							
2. Сведения о характерных точках границ объекта							
Обозначение характерных точек границ	Существующие координаты, м		Измененные (уточненные) координаты, м		Метод определения координат характерной точки	Средняя квадратическая погрешность положения характерной точки (Mt), м	Описание обозначения точки на местности (при наличии)
	X	Y	X	Y			
1	2	3	4	5	6	7	8
1	521282.23	1290155.05	-	-	Картометрический	1.00	-
2	521276.67	1290162.22	-	-	Картометрический	1.00	-
3	521266.85	1290174.90	-	-	Аналитический	0.10	-
4	521229.79	1290222.62	-	-	Аналитический	0.10	-
5	521209.87	1290207.28	-	-	Аналитический	0.10	-
6	521151.12	1290275.70	-	-	Аналитический	0.10	-
7	521081.25	1290210.52	-	-	Аналитический	0.10	-
8	521092.40	1290198.58	-	-	Аналитический	0.10	-
9	521111.08	1290178.55	-	-	Аналитический	0.10	-
10	520980.55	1290056.77	-	-	Аналитический	0.10	-
11	521039.92	1289973.94	-	-	Аналитический	0.10	-
12	521042.34	1289970.80	-	-	Аналитический	0.20	-
13	521133.82	1290041.86	-	-	Аналитический	0.20	-
14	521161.30	1290061.70	-	-	Аналитический	0.20	-
15	521179.79	1290074.99	-	-	Аналитический	0.20	-
16	521194.68	1290090.09	-	-	Аналитический	0.20	-
17	521197.03	1290087.63	-	-	Картометрический	1.00	-
18	521208.43	1290097.09	-	-	Картометрический	1.00	-
19	521255.57	1290133.53	-	-	Картометрический	1.00	-
20	521268.85	1290143.98	-	-	Картометрический	1.00	-
1	521282.23	1290155.05	-	-	Картометрический	1.00	-
21	-	-	520982.75	1289888.43	Аналитический	0.10	-

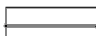
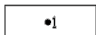
22	-	-	520955.74	1289916.36	Аналитический	0.10	-
23	-	-	520917.65	1289890.61	Аналитический	0.10	-
24	-	-	520906.08	1289882.85	Аналитический	0.10	-
25	-	-	520904.83	1289881.63	Аналитический	0.10	-
26	-	-	520904.69	1289881.52	Аналитический	0.10	-
27	-	-	520902.67	1289873.68	Аналитический	0.10	-
28	-	-	520901.45	1289868.95	Аналитический	0.10	-
29	-	-	520887.45	1289862.55	Аналитический	0.10	-
30	-	-	520846.44	1289843.79	Аналитический	0.10	-
31	-	-	520838.85	1289840.32	Аналитический	0.10	-
32	-	-	520789.23	1289817.66	Аналитический	0.10	-
33	-	-	520758.46	1289812.5	Аналитический	0.10	-
34	-	-	520723.42	1289806.62	Аналитический	0.10	-
35	-	-	520752.36	1289772.2	Аналитический	0.10	-
36	-	-	520768.77	1289767.87	Аналитический	0.10	-
37	-	-	520804.26	1289769.42	Аналитический	0.10	-
38	-	-	520849.95	1289771.17	Аналитический	0.10	-
39	-	-	520868.61	1289772.17	Аналитический	0.10	-
40	-	-	520875.58	1289775.47	Аналитический	0.10	-
41	-	-	520883.39	1289780.46	Аналитический	0.10	-
42	-	-	520925.84	1289827.48	Аналитический	0.10	-
43	-	-	520961.33	1289866.22	Аналитический	0.10	-
44	-	-	520973.55	1289878.16	Аналитический	0.10	-
21	-	-	520982.75	1289888.43	Аналитический	0.10	-
3. Сведения о характерных точках части (частей) границы объекта							
Часть № 1							
-	-	-	-	-	-	-	-

Раздел 4
План границ объекта




Масштаб 1:2000

Используемые условные знаки и обозначения:

- | | |
|---|---|
|  | границы хозяйственной зоны |
|  | характерная точка границ хозяйственной зоны |

Руководитель БУВО «Нормативно - проектный центр»

Подпись  Ю.В. Шалыгина Дата « 23 » сентября 2024 г.

Место для оттиска печати (при наличии) лица, составившего описание местоположения границ объекта



Раздел 3

Сведения о местоположении измененных (уточненных) границ объекта							
1. Система координат МСК-36, зона 1							
2. Сведения о характерных точках границ объекта							
Обозначение характерных точек границы	Существующие координаты, м		Измененные (уточненные) координаты, м		Метод определения координат характерной точки	Средняя квадратическая погрешность положения характерной точки (Mt), м	Описание обозначения точки на местности (при наличии)
	X	Y	X	Y			
1	2	3	4	5	6	7	8
№ п/п участка: 1							
1	520259,86	1287000,34	520259,86	1287000,34	Картометрический метод	0,10	Закрепление отсутствует
2	520340,00	1286967,67	520340,00	1286967,67		0,10	
3	520377,00	1286943,33	520377,00	1286943,33		0,10	
4	520386,40	1286939,15	520386,40	1286939,15		0,10	
5	520410,67	1286928,33	520410,67	1286928,33		0,10	
6	520447,33	1286925,33	520447,33	1286925,33		0,10	
7	520483,33	1286933,33	520483,33	1286933,33		0,10	
8	520581,33	1286958,67	520581,33	1286958,67		0,10	
9	520662,33	1286980,33	520662,33	1286980,33		0,10	
10	520696,67	1286986,67	520696,67	1286986,67		0,10	
11	520764,00	1287008,33	520764,00	1287008,33		0,10	
12	520797,67	1287006,33	520797,67	1287006,33		0,10	
13	520822,67	1286997,33	520822,67	1286997,33		0,10	
14	520870,33	1286970,33	520870,33	1286970,33		0,10	
15	520939,00	1286928,33	520939,00	1286928,33		0,10	
16	520985,67	1286905,33	520985,67	1286905,33		0,10	
17	521023,67	1286896,67	521023,67	1286896,67		0,10	
18	521107,00	1286883,33	521107,00	1286883,33		0,10	
19	521175,67	1286861,33	521175,67	1286861,33		0,10	
20	521275,33	1286828,00	521275,33	1286828,00		0,10	
21	521313,67	1286825,00	521313,67	1286825,00		0,10	
22	521335,00	1286818,00	521335,00	1286818,00		0,10	
23	521435,33	1286748,00	521435,33	1286748,00		0,10	
24	521537,33	1286686,00	521537,33	1286686,00		0,10	
25	521636,67	1286628,00	521636,67	1286628,00		0,10	
26	521762,67	1286561,33	521762,67	1286561,33		0,10	

27	521832,00	1286485,33	521832,00	1286485,33	Картометри- ческий метод	0,10	Закрепле- ние отсутст- вует
28	521862,00	1286460,00	521862,00	1286460,00		0,10	
29	521964,67	1286426,67	521964,67	1286426,67		0,10	
30	522070,67	1286400,67	522070,67	1286400,67		0,10	
31	522160,67	1286391,33	522160,67	1286391,33		0,10	
32	522284,00	1286374,67	522284,00	1286374,67		0,10	
33	522388,00	1286379,33	522388,00	1286379,33		0,10	
34	522456,67	1286367,00	522456,67	1286367,00		0,10	
35	522528,00	1286380,00	522528,00	1286380,00		0,10	
36	522625,67	1286402,67	522625,67	1286402,67		0,10	
37	522649,33	1286414,33	522649,33	1286414,33		0,10	
38	522666,74	1286432,32	522666,74	1286432,32		0,10	
39	522681,00	1286440,33	522681,00	1286440,33		0,10	
40	522709,00	1286441,00	522709,00	1286441,00		0,10	
41	522731,67	1286450,67	522731,67	1286450,67		0,10	
42	522765,00	1286517,33	522765,00	1286517,33		0,10	
43	522793,00	1286590,33	522793,00	1286590,33		0,10	
44	522802,90	1286620,99	522802,90	1286620,99		0,10	
45	522802,33	1286649,00	522802,33	1286649,00		0,10	
46	522767,67	1286666,33	522767,67	1286666,33		0,10	
47	522707,67	1286683,00	522707,67	1286683,00		0,10	
48	522657,33	1286694,67	522657,33	1286694,67		0,10	
49	522630,00	1286746,33	522630,00	1286746,33		0,10	
50	522635,67	1286795,67	522635,67	1286795,67		0,10	
51	522647,33	1286883,33	522647,33	1286883,33		0,10	
52	522656,00	1286962,00	522656,00	1286962,00		0,10	
53	522680,33	1286987,33	522680,33	1286987,33		0,10	
54	522734,67	1287020,33	522734,67	1287020,33		0,10	
55	522781,67	1287071,00	522781,67	1287071,00		0,10	
56	522862,67	1287147,00	522862,67	1287147,00		0,10	
57	522894,33	1287166,00	522894,33	1287166,00		0,10	
58	522923,67	1287209,33	522923,67	1287209,33		0,10	
59	522950,67	1287278,67	522950,67	1287278,67		0,10	
60	522989,33	1287348,33	522989,33	1287348,33		0,10	
61	523049,00	1287409,33	523049,00	1287409,33		0,10	
62	523076,00	1287457,00	523076,00	1287457,00		0,10	
63	523126,00	1287554,00	523126,00	1287554,00		0,10	
64	523150,33	1287577,00	523150,33	1287577,00		0,10	
65	523210,67	1287604,00	523210,67	1287604,00		0,10	
66	523246,00	1287640,67	523246,00	1287640,67		0,10	
67	523277,67	1287702,00	523277,67	1287702,00		0,10	

68	523281,33	1287738,67	523281,33	1287738,67	Картометри- ческий метод	0,10	Закрепле- ние отсутст- вует
69	523262,00	1287756,67	523262,00	1287756,67		0,10	
70	523256,33	1287780,33	523256,33	1287780,33		0,10	
71	523253,67	1287839,67	523253,67	1287839,67		0,10	
72	523237,67	1287858,33	523237,67	1287858,33		0,10	
73	523217,00	1287860,33	523217,00	1287860,33		0,10	
74	523192,33	1287857,00	523192,33	1287857,00		0,10	
75	523120,67	1287875,33	523120,67	1287875,33		0,10	
76	523088,08	1287883,10	523088,08	1287883,10		0,10	
77	523075,00	1287896,67	523075,00	1287896,67		0,10	
78	523083,67	1287934,67	523083,67	1287934,67		0,10	
79	523099,67	1288001,33	523099,67	1288001,33		0,10	
80	523123,33	1288052,00	523123,33	1288052,00		0,10	
81	523144,00	1288075,00	523144,00	1288075,00		0,10	
82	523213,33	1288142,67	523213,33	1288142,67		0,10	
83	523274,00	1288186,67	523274,00	1288186,67		0,10	
84	523359,33	1288203,00	523359,33	1288203,00		0,10	
85	523464,67	1288225,00	523464,67	1288225,00		0,10	
86	523516,33	1288235,33	523516,33	1288235,33		0,10	
87	523611,67	1288222,00	523611,67	1288222,00		0,10	
88	523678,00	1288204,00	523678,00	1288204,00		0,10	
89	523737,67	1288160,33	523737,67	1288160,33		0,10	
90	523789,67	1288129,00	523789,67	1288129,00		0,10	
91	523853,00	1288081,33	523853,00	1288081,33		0,10	
92	523894,00	1288066,67	523894,00	1288066,67		0,10	
93	523969,00	1288046,33	523969,00	1288046,33		0,10	
94	524055,33	1288046,67	524055,33	1288046,67		0,10	
95	524136,00	1288043,33	524136,00	1288043,33		0,10	
96	524165,33	1288025,00	524165,33	1288025,00		0,10	
97	524186,67	1287961,67	524186,67	1287961,67		0,10	
98	524184,00	1287902,67	524184,00	1287902,67		0,10	
99	524159,00	1287801,00	524159,00	1287801,00		0,10	
100	524155,67	1287736,33	524155,67	1287736,33		0,10	
101	524151,33	1287637,33	524151,33	1287637,33		0,10	
102	524146,67	1287570,33	524146,67	1287570,33		0,10	
103	524129,67	1287455,00	524129,67	1287455,00		0,10	
104	524134,33	1287406,00	524134,33	1287406,00		0,10	
105	524164,67	1287327,67	524164,67	1287327,67		0,10	
106	524217,33	1287273,67	524217,33	1287273,67		0,10	
107	524287,33	1287224,33	524287,33	1287224,33		0,10	
108	524375,00	1287184,67	524375,00	1287184,67		0,10	

109	524452,67	1287164,67	524452,67	1287164,67	Картометри- ческий метод	0,10	Закрепле- ние отсутст- вует
110	524542,67	1287160,00	524542,67	1287160,00		0,10	
111	524644,67	1287164,00	524644,67	1287164,00	0,10		
112	524730,00	1287189,67	524730,00	1287189,67	0,10		
113	524794,67	1287229,67	524794,67	1287229,67	0,10		
114	524869,00	1287272,00	524869,00	1287272,00	0,10		
115	524904,33	1287280,00	524904,33	1287280,00	0,10		
116	524976,00	1287274,67	524976,00	1287274,67	0,10		
117	525008,33	1287293,67	525008,33	1287293,67	0,10		
118	525090,33	1287351,67	525090,33	1287351,67	0,10		
119	525151,67	1287400,67	525151,67	1287400,67	0,10		
120	525195,33	1287463,33	525195,33	1287463,33	0,10		
121	525196,33	1287529,67	525196,33	1287529,67	0,10		
122	525193,67	1287626,00	525193,67	1287626,00	0,10		
123	525183,00	1287719,67	525183,00	1287719,67	0,10		
124	525183,00	1287762,67	525183,00	1287762,67	0,10		
125	525213,33	1287792,67	525213,33	1287792,67	0,10		
126	525251,67	1287788,33	525251,67	1287788,33	0,10		
127	525296,33	1287779,00	525296,33	1287779,00	0,10		
128	525330,33	1287757,67	525330,33	1287757,67	0,10		
129	525381,67	1287685,00	525381,67	1287685,00	0,10		
130	525408,67	1287625,00	525408,67	1287625,00	0,10		
131	525435,00	1287589,67	525435,00	1287589,67	0,10		
132	525490,67	1287552,67	525490,67	1287552,67	0,10		
133	525549,00	1287523,67	525549,00	1287523,67	0,10		
134	525579,33	1287525,33	525579,33	1287525,33	0,10		
135	525608,67	1287540,33	525608,67	1287540,33	0,10		
136	525629,00	1287575,00	525629,00	1287575,00	0,10		
137	525668,00	1287634,00	525668,00	1287634,00	0,10		
138	525686,67	1287693,33	525686,67	1287693,33	0,10		
139	525713,67	1287767,00	525713,67	1287767,00	0,10		
140	525727,33	1287831,67	525727,33	1287831,67	0,10		
141	525763,67	1287867,00	525763,67	1287867,00	0,10		
142	525810,67	1287876,33	525810,67	1287876,33	0,10		
143	525869,00	1287870,00	525869,00	1287870,00	0,10		
144	525907,00	1287850,67	525907,00	1287850,67	0,10		
145	525934,33	1287791,33	525934,33	1287791,33	0,10		
146	525953,33	1287764,00	525953,33	1287764,00	0,10		
147	525993,33	1287738,00	525993,33	1287738,00	0,10		
148	526036,00	1287727,67	526036,00	1287727,67	0,10		
149	526117,00	1287725,67	526117,00	1287725,67	0,10		

150	526183,00	1287742,33	526183,00	1287742,33	Картометри- ческий метод	0,10	Закрепле- ние отсутст- вует
151	526234,00	1287764,00	526234,00	1287764,00		0,10	
152	526315,00	1287819,33	526315,00	1287819,33	0,10		
153	526379,00	1287887,67	526379,00	1287887,67	0,10		
154	526419,00	1287970,67	526419,00	1287970,67	0,10		
155	526428,00	1288015,00	526428,00	1288015,00	0,10		
156	526403,67	1288087,33	526403,67	1288087,33	0,10		
157	526335,67	1288204,33	526335,67	1288204,33	0,10		
158	526260,67	1288293,33	526260,67	1288293,33	0,10		
159	526169,33	1288404,00	526169,33	1288404,00	0,10		
160	526143,00	1288442,33	526143,00	1288442,33	0,10		
161	526104,67	1288481,67	526104,67	1288481,67	0,10		
162	526096,67	1288499,67	526096,67	1288499,67	0,10		
163	526093,67	1288526,00	526093,67	1288526,00	0,10		
164	526082,00	1288542,00	526082,00	1288542,00	0,10		
165	526048,67	1288576,00	526048,67	1288576,00	0,10		
166	526018,85	1288592,58	526018,85	1288592,58	0,10		
167	525997,00	1288612,67	525997,00	1288612,67	0,10		
168	526000,00	1288635,67	526000,00	1288635,67	0,10		
169	526025,17	1288648,46	526025,17	1288648,46	0,10		
170	526063,67	1288676,33	526063,67	1288676,33	0,10		
171	526096,33	1288694,67	526096,33	1288694,67	0,10		
172	526117,33	1288717,00	526117,33	1288717,00	0,10		
173	526114,33	1288743,67	526114,33	1288743,67	0,10		
174	526089,00	1288767,00	526089,00	1288767,00	0,10		
175	526040,67	1288775,00	526040,67	1288775,00	0,10		
176	525988,00	1288768,67	525988,00	1288768,67	0,10		
177	525910,00	1288749,00	525910,00	1288749,00	0,10		
178	525864,33	1288762,67	525864,33	1288762,67	0,10		
179	525836,00	1288806,00	525836,00	1288806,00	0,10		
180	525831,00	1288857,67	525831,00	1288857,67	0,10		
181	525832,33	1288939,00	525832,33	1288939,00	0,10		
182	525849,33	1288976,67	525849,33	1288976,67	0,10		
183	525883,33	1288986,67	525883,33	1288986,67	0,10		
184	525921,00	1288989,67	525921,00	1288989,67	0,10		
185	525958,00	1289003,33	525958,00	1289003,33	0,10		
186	525975,28	1288995,94	525975,28	1288995,94	0,10		
187	526004,00	1288966,33	526004,00	1288966,33	0,10		
188	526032,67	1288954,33	526032,67	1288954,33	0,10		
189	526062,00	1288954,33	526062,00	1288954,33	0,10		
190	526092,67	1288966,33	526092,67	1288966,33	0,10		

191	526157,00	1289008,00	526157,00	1289008,00	Картометри- ческий метод	0,10	Закрепле- ние отсутст- вует
192	526175,33	1289042,00	526175,33	1289042,00		0,10	
193	526147,67	1289081,00	526147,67	1289081,00		0,10	
194	526146,00	1289103,67	526146,00	1289103,67		0,10	
195	526155,67	1289145,00	526155,67	1289145,00		0,10	
196	526170,67	1289147,00	526170,67	1289147,00		0,10	
197	526223,67	1289087,33	526223,67	1289087,33		0,10	
198	526259,18	1289056,99	526259,18	1289056,99		0,10	
199	526293,33	1289048,00	526293,33	1289048,00		0,10	
200	526341,33	1289056,33	526341,33	1289056,33		0,10	
201	526390,33	1289056,33	526390,33	1289056,33		0,10	
202	526503,67	1289046,00	526503,67	1289046,00		0,10	
203	526576,00	1289057,67	526576,00	1289057,67		0,10	
204	526692,67	1289056,33	526692,67	1289056,33		0,10	
205	526733,33	1289083,67	526733,33	1289083,67		0,10	
206	526734,33	1289116,67	526734,33	1289116,67		0,10	
207	526690,33	1289208,00	526690,33	1289208,00		0,10	
208	526636,67	1289283,67	526636,67	1289283,67		0,10	
209	526601,33	1289376,33	526601,33	1289376,33		0,10	
210	526602,00	1289420,67	526602,00	1289420,67		0,10	
211	526634,00	1289481,00	526634,00	1289481,00		0,10	
212	—	—	526648,22	1289477,86		0,10	
213	—	—	526662,94	1289482,84		0,10	
214	—	—	526809,44	1289541,54		0,10	
215	—	—	526851,65	1289555,25		0,10	
216	—	—	526949,57	1289628,61		0,10	
217	—	—	527045,14	1289720,56		0,10	
218	—	—	527049,01	1289724,29		0,10	
219	—	—	527185,27	1289862,31		0,10	
220	—	—	527322,81	1289991,48		0,10	
221	—	—	527398,82	1290066,65		0,10	
222	—	—	527441,82	1290109,19	0,10		
223	—	—	527477,78	1290144,76	0,10		
224	—	—	527506,44	1290173,11	0,10		
225	—	—	527493,00	1290186,36	0,10		
226	—	—	527595,33	1290288,43	0,10		
227	—	—	527525,59	1290363,63	0,10		
228	—	—	527336,15	1290567,88	0,10		
229	—	—	527301,60	1290605,12	0,10		
230	527222,33	1290642,67	527222,33	1290642,67	0,10		
231	527238,00	1290666,67	527238,00	1290666,67	0,10		

232	527261,33	1290713,33	527261,33	1290713,33	Картометри- ческий метод	0,10	Закрепле- ние отсутст- вует
233	527252,67	1290770,00	527252,67	1290770,00		0,10	
234	527224,33	1290804,33	527224,33	1290804,33		0,10	
235	527146,33	1290864,00	527146,33	1290864,00		0,10	
236	527102,33	1290869,00	527102,33	1290869,00		0,10	
237	527067,67	1290901,33	527067,67	1290901,33		0,10	
238	527054,67	1290932,00	527054,67	1290932,00		0,10	
239	527052,67	1290986,00	527052,67	1290986,00		0,10	
240	527042,67	1291022,67	527042,67	1291022,67		0,10	
241	526998,67	1291129,67	526998,67	1291129,67		0,10	
242	526954,33	1291180,33	526954,33	1291180,33		0,10	
243	526878,67	1291227,00	526878,67	1291227,00		0,10	
244	526766,00	1291301,33	526766,00	1291301,33		0,10	
245	526715,33	1291320,67	526715,33	1291320,67		0,10	
246	526639,33	1291332,00	526639,33	1291332,00		0,10	
247	526596,33	1291323,67	526596,33	1291323,67		0,10	
248	526554,00	1291297,33	526554,00	1291297,33		0,10	
249	526477,67	1291241,00	526477,67	1291241,00		0,10	
250	526384,96	1291176,05	526384,96	1291176,05		0,10	
251	526396,96	1291045,39	526396,96	1291045,39		0,10	
252	526386,30	1290953,39	526386,30	1290953,39		0,10	
253	526343,63	1290879,39	526343,63	1290879,39		0,10	
254	526262,96	1290829,39	526262,96	1290829,39		0,10	
255	526183,63	1290810,72	526183,63	1290810,72		0,10	
256	526087,63	1290808,05	526087,63	1290808,05		0,10	
257	525949,63	1290846,05	525949,63	1290846,05		0,10	
258	525863,63	1290888,05	525863,63	1290888,05		0,10	
259	525734,30	1290956,05	525734,30	1290956,05	0,10		
260	525580,30	1291044,72	525580,30	1291044,72	0,10		
261	525488,96	1291068,05	525488,96	1291068,05	0,10		
262	525302,96	1291124,05	525302,96	1291124,05	0,10		
263	525132,30	1291140,72	525132,30	1291140,72	0,10		
264	524981,63	1291166,72	524981,63	1291166,72	0,10		
265	524896,30	1291200,05	524896,30	1291200,05	0,10		
266	524852,96	1291223,39	524852,96	1291223,39	0,10		
267	524699,63	1291335,39	524699,63	1291335,39	0,10		
268	524506,30	1291472,05	524506,30	1291472,05	0,10		
269	524382,30	1291560,72	524382,30	1291560,72	0,10		
270	524140,96	1291753,39	524140,96	1291753,39	0,10		
271	523972,96	1291862,72	523972,96	1291862,72	0,10		
272	523764,30	1291986,72	523764,30	1291986,72	0,10		

273	523538,30	1292104,72	523538,30	1292104,72	Картометри- ческий метод	0,10	Закрепле- ние отсутст- вует
274	523432,96	1292146,72	523432,96	1292146,72		0,10	
275	523132,30	1292196,72	523132,30	1292196,72		0,10	
276	522916,96	1292226,72	522916,96	1292226,72		0,10	
277	522762,96	1292247,39	522762,96	1292247,39		0,10	
278	522549,30	1292272,05	522549,30	1292272,05		0,10	
279	522389,96	1292282,72	522389,96	1292282,72		0,10	
280	522327,30	1292270,39	522327,30	1292270,39		0,10	
281	522283,96	1292250,39	522283,96	1292250,39		0,10	
282	522196,30	1292208,39	522196,30	1292208,39		0,10	
283	522108,96	1292169,05	522108,96	1292169,05		0,10	
284	522043,96	1292122,05	522043,96	1292122,05		0,10	
285	521970,96	1292052,72	521970,96	1292052,72		0,10	
286	521933,63	1291992,05	521933,63	1291992,05		0,10	
287	521906,30	1291916,72	521906,30	1291916,72		0,10	
288	521885,63	1291847,39	521885,63	1291847,39		0,10	
289	521881,63	1291781,39	521881,63	1291781,39		0,10	
290	521873,96	1291683,05	521873,96	1291683,05		0,10	
291	521864,96	1291611,05	521864,96	1291611,05		0,10	
292	521845,63	1291530,39	521845,63	1291530,39		0,10	
293	521814,63	1291450,72	521814,63	1291450,72		0,10	
294	521778,63	1291393,05	521778,63	1291393,05		0,10	
295	521737,96	1291341,39	521737,96	1291341,39		0,10	
296	521694,30	1291272,39	521694,30	1291272,39		0,10	
297	521611,63	1291179,05	521611,63	1291179,05		0,10	
298	521526,30	1291073,72	521526,30	1291073,72		0,10	
299	521500,05	1291038,99	521500,05	1291038,99		0,10	
300	521471,63	1291001,39	521471,63	1291001,39		0,10	
301	521425,63	1290968,05	521425,63	1290968,05		0,10	
302	521336,63	1290923,72	521336,63	1290923,72		0,10	
303	521202,96	1290856,05	521202,96	1290856,05		0,10	
304	521116,96	1290801,05	521116,96	1290801,05	0,10		
305	521003,96	1290715,72	521003,96	1290715,72	0,10		
306	520911,63	1290623,05	520911,63	1290623,05	0,10		
307	520810,61	1290538,67	520810,61	1290538,67	0,10		
308	520800,30	1290530,05	520800,30	1290530,05	0,10		
309	520671,63	1290457,05	520671,63	1290457,05	0,10		
310	520489,30	1290382,72	520489,30	1290382,72	0,10		
311	520363,30	1290325,72	520363,30	1290325,72	0,10		
312	520242,96	1290279,72	520242,96	1290279,72	0,10		
313	520127,63	1290226,39	520127,63	1290226,39	0,10		

314	520003,30	1290180,39	520003,30	1290180,39	Картометри- ческий метод	0,10	Закрепле- ние отсутст- вует
315	519929,40	1290151,55	519929,40	1290151,55		0,10	
316	519986,13	1290029,37	519986,13	1290029,37		0,10	
317	520012,20	1289973,22	520012,20	1289973,22		0,10	
318	520020,50	1289955,33	520020,50	1289955,33		0,10	
319	520197,93	1289573,17	520197,93	1289573,17		0,10	
320	520198,22	1289572,50	520198,22	1289572,50		0,10	
321	520199,30	1289569,77	520199,30	1289569,77		0,10	
322	520199,54	1289569,08	520199,54	1289569,08		0,10	
323	520228,24	1289481,47	520228,24	1289481,47		0,10	
324	520236,46	1289456,37	520236,46	1289456,37		0,10	
325	520275,89	1289335,99	520275,89	1289335,99		0,10	
326	520276,02	1289335,56	520276,02	1289335,56		0,10	
327	520276,53	1289333,82	520276,53	1289333,82		0,10	
328	520276,64	1289333,38	520276,64	1289333,38		0,10	
329	520302,02	1289231,41	520302,02	1289231,41		0,10	
330	520302,64	1289228,39	520302,64	1289228,39		0,10	
331	520302,97	1289225,76	520302,97	1289225,76		0,10	
332	520303,10	1289220,92	520303,10	1289220,92		0,10	
333	520297,26	1289068,39	520297,26	1289068,39		0,10	
334	520297,10	1289066,07	520297,10	1289066,07		0,10	
335	520296,71	1289063,30	520296,71	1289063,30		0,10	
336	520296,01	1289060,12	520296,01	1289060,12		0,10	
337	520257,72	1288917,26	520257,72	1288917,26		0,10	
338	520257,64	1288916,93	520257,64	1288916,93		0,10	
339	520226,15	1288766,82	520226,15	1288766,82		0,10	
340	520226,05	1288766,16	520226,05	1288766,16		0,10	
341	520214,49	1288649,82	520214,49	1288649,82		0,10	
342	520193,45	1288453,78	520193,45	1288453,78		0,10	
343	520193,43	1288453,56	520193,43	1288453,56		0,10	
344	520184,30	1288326,27	520184,30	1288326,27		0,10	
345	520184,01	1288298,65	520184,01	1288298,65		0,10	
346	520189,53	1288275,86	520189,53	1288275,86		0,10	
347	520219,30	1288176,24	520219,30	1288176,24		0,10	
348	520219,49	1288175,69	520219,49	1288175,69	0,10		
349	520320,31	1287926,20	520320,31	1287926,20	0,10		
350	520320,53	1287925,61	520320,53	1287925,61	0,10		
351	520321,36	1287923,23	520321,36	1287923,23	0,10		
352	520321,55	1287922,63	520321,55	1287922,63	0,10		
353	520390,67	1287685,14	520390,67	1287685,14	0,10		
354	520390,73	1287684,91	520390,73	1287684,91	0,10		

355	520390,98	1287683,98	520390,98	1287683,98	Картометри- ческий метод	0,10	Закрепле- ние отсутст- вует		
356	520391,04	1287683,75	520391,04	1287683,75		0,10			
357	520414,90	1287588,31	520414,90	1287588,31		0,10			
358	520415,39	1287586,02	520415,39	1287586,02		0,10			
359	520415,55	1287585,09	520415,55	1287585,09		0,10			
360	520415,85	1287582,76	520415,85	1287582,76		0,10			
361	520417,71	1287563,17	520417,71	1287563,17		0,10			
362	520417,85	1287560,79	520417,85	1287560,79		0,10			
363	520417,87	1287559,83	520417,87	1287559,83		0,10			
364	520417,83	1287557,92	520417,83	1287557,92		0,10			
365	520417,77	1287556,97	520417,77	1287556,97		0,10			
366	520417,59	1287555,06	520417,59	1287555,06		0,10			
367	520417,53	1287554,59	520417,53	1287554,59		0,10			
368	520414,96	1287535,64	520414,96	1287535,64		0,10			
369	520414,57	1287533,37	520414,57	1287533,37		0,10			
370	520414,38	1287532,47	520414,38	1287532,47		0,10			
371	520413,81	1287530,23	520413,81	1287530,23		0,10			
1	520259,86	1287000,34	520259,86	1287000,34		0,10			
№ п/п участка: 2									
372	526657,45	1287650,95	526657,45	1287650,95		Картомет- рический метод		0,10	Закрепле- ние отсутст- вует
373	526707,95	1287626,54	526707,95	1287626,54	0,10				
374	526741,22	1287605,98	526741,22	1287605,98	0,10				
375	526752,24	1287558,76	526752,24	1287558,76	0,10				
376	526755,96	1287519,02	526755,96	1287519,02	0,10				
377	526763,81	1287467,45	526763,81	1287467,45	0,10				
378	526767,10	1287461,82	526767,10	1287461,82	0,10				
379	526769,59	1287459,58	526769,59	1287459,58	0,10				
380	526793,24	1287445,60	526793,24	1287445,60	0,10				
381	526838,88	1287401,26	526838,88	1287401,26	0,10				
382	526835,43	1287349,53	526835,43	1287349,53	0,10				
383	526846,48	1287329,95	526846,48	1287329,95	0,10				
384	526875,40	1287298,23	526875,40	1287298,23	0,10				
385	527020,17	1287157,37	527020,17	1287157,37	0,10				
386	527017,56	1287059,56	527017,56	1287059,56	0,10				
387	527077,85	1286956,03	527077,85	1286956,03	0,10				
388	527090,30	1286960,20	527090,30	1286960,20	0,10				
389	527127,39	1287021,25	527127,39	1287021,25	0,10				
390	527131,03	1287029,56	527131,03	1287029,56	0,10				
391	527134,14	1287032,36	527134,14	1287032,36	0,10				
392	527143,62	1287047,97	527143,62	1287047,97	0,10				
393	527150,59	1287093,47	527150,59	1287093,47	0,10				

394	527161,02	1287159,98	527161,02	1287159,98	Картометрический метод	0,10	Закрепление отсутствует
395	527186,88	1287220,67	527186,88	1287220,67		0,10	
396	527239,27	1287250,02	527239,27	1287250,02		0,10	
397	527249,93	1287259,13	527249,93	1287259,13		0,10	
398	527257,47	1287278,69	527257,47	1287278,69		0,10	
399	527287,53	1287393,43	527287,53	1287393,43		0,10	
400	527312,31	1287424,73	527312,31	1287424,73		0,10	
401	527346,31	1287451,38	527346,31	1287451,38		0,10	
402	527390,56	1287475,60	527390,56	1287475,60		0,10	
403	527444,03	1287495,16	527444,03	1287495,16		0,10	
404	527463,60	1287510,81	527463,60	1287510,81		0,10	
405	527474,03	1287525,16	527474,03	1287525,16		0,10	
406	527483,16	1287544,72	527483,16	1287544,72		0,10	
407	527481,85	1287557,76	527481,85	1287557,76		0,10	
408	527460,99	1287561,67	527460,99	1287561,67		0,10	
409	527440,12	1287566,89	527440,12	1287566,89		0,10	
410	527436,21	1287590,37	527436,21	1287590,37		0,10	
411	527454,47	1287619,06	527454,47	1287619,06		0,10	
412	527485,77	1287654,27	527485,77	1287654,27		0,10	
413	527488,40	1287657,62	527488,40	1287657,62		0,10	
414	527494,46	1287680,47	527494,46	1287680,47		0,10	
415	527533,85	1287733,90	527533,85	1287733,90		0,10	
416	527538,71	1287809,36	527538,71	1287809,36		0,10	
417	527538,72	1287809,69	527538,72	1287809,69		0,10	
418	527533,24	1287824,68	527533,24	1287824,68		0,10	
419	527536,63	1287861,64	527536,63	1287861,64		0,10	
420	527542,64	1287870,39	527542,64	1287870,39		0,10	
421	527543,34	1287881,24	527543,34	1287881,24		0,10	
422	527551,61	1287883,43	527551,61	1287883,43		0,10	
423	527583,23	1287939,13	527583,23	1287939,13		0,10	
424	527582,28	1287969,89	527582,28	1287969,89		0,10	
425	527507,92	1288052,07	527507,92	1288052,07		0,10	
426	527415,77	1288160,46	527415,77	1288160,46		0,10	
427	527389,26	1288202,03	527389,26	1288202,03		0,10	
428	527361,90	1288299,85	527361,90	1288299,85	0,10		
429	527343,61	1288338,98	527343,61	1288338,98	0,10		
430	527332,35	1288372,53	527332,35	1288372,53	0,10		
431	527339,89	1288427,41	527339,89	1288427,41	0,10		
432	527339,89	1288452,44	527339,89	1288452,44	0,10		
433	527305,79	1288487,65	527305,79	1288487,65	0,10		
434	527230,45	1288503,42	527230,45	1288503,42	0,10		

435	527158,33	1288495,32	527158,33	1288495,32	Картомет- рический метод	0,10	Закрепле- ние отсутст- вует
436	527101,03	1288496,78	527101,03	1288496,78		0,10	
437	527040,43	1288477,27	527040,43	1288477,27		0,10	
438	526971,65	1288417,58	526971,65	1288417,58		0,10	
439	526897,67	1288363,06	526897,67	1288363,06		0,10	
440	526880,65	1288326,13	526880,65	1288326,13		0,10	
441	526882,55	1288191,74	526882,55	1288191,74		0,10	
442	526851,48	1288131,83	526851,48	1288131,83		0,10	
443	526804,05	1288125,96	526804,05	1288125,96		0,10	
444	526665,33	1288063,98	526665,33	1288063,98		0,10	
445	526652,63	1288043,02	526652,63	1288043,02		0,10	
446	526631,98	1288022,66	526631,98	1288022,66		0,10	
447	526617,49	1288004,20	526617,49	1288004,20		0,10	
372	526657,45	1287650,95	526657,45	1287650,95		0,10	
3. Сведения о характерных точках части (частей) границы объекта							
1	2	3	4	5	6	7	8
—	—	—	—	—	—	—	—

».