



ПРАВИТЕЛЬСТВО ВОРОНЕЖСКОЙ ОБЛАСТИ

ПОСТАНОВЛЕНИЕ

от 1 июля 2024 г. № 440

г. Воронеж

Об установлении публичного сервитута

В соответствии со статьей 23 Земельного кодекса Российской Федерации, руководствуясь Законом Воронежской области от 13.05.2008 № 25-ОЗ «О регулировании земельных отношений на территории Воронежской области», согласно постановлению Правительства Воронежской области от 10.02.2022 № 64 «Об утверждении региональной программы газификации жилищно-коммунального хозяйства, промышленных и иных организаций Воронежской области на 2022 - 2031 годы», постановлением Правительства Воронежской области от 05.03.2009 № 158 «Об утверждении схемы территориального планирования Воронежской области», постановлением Правительства Воронежской области от 21.12.2023 № 957 «О внесении изменений в постановление Правительства Воронежской области от 05.03.2009 № 158», рассмотрев ходатайство публичного акционерного общества «Газпром» (ИНН 7736050003, ОГРН 1027700070518) об установлении публичного сервитута, Правительство Воронежской области **п о с т а н о в л я е т:**

1. Установить публичный сервитут для использования земельных участков и земель в целях реконструкции и эксплуатации линейного объекта системы газоснабжения регионального значения «Реконструкция ГРС Воронеж-2А. Этап 2. Газораспределительные сети Воронеж-2А» (далее – публичный сервитут) в отношении:

- части земельного участка с кадастровым номером 36:16:5500008:4, местоположение: Воронежская область, р-н Новоусманский, северо-западная часть кадастрового квартала 36:16:5500008;

- части земельного участка с кадастровым номером 36:16:5500008:10, адрес: Воронежская область, р-н Новоусманский, центральная часть кадастрового квартала 36:16:5500008;
- части земельного участка с кадастровым номером 36:16:5500002:57, местоположение: Воронежская область, р-н Новоусманский, юго-восточная часть кадастрового квартала 36:16:5500002;
- части земельного участка с кадастровым номером 36:16:5500002:56, местоположение: Воронежская область, р-н Новоусманский, юго-восточная часть кадастрового квартала 36:16:5500002;
- части земельного участка с кадастровым номером 36:16:5500008:5, местоположение: Воронежская область, р-н Новоусманский, северная часть кадастрового квартала 36:16:5500008;
- части земельного участка с кадастровым номером 36:16:5500002:53, местоположение: Воронежская область, р-н Новоусманский, юго-восточная часть кадастрового квартала 36:16:5500002;
- части земельного участка с кадастровым номером 36:16:5500002:52, местоположение: Воронежская область, р-н Новоусманский, юго-восточная часть кадастрового квартала 36:16:5500002;
- части земельного участка с кадастровым номером 36:00:0000000:306, местоположение: Воронежская область, р-н Новоусманский, центральная часть кадастрового квартала 36:16:5500002;
- части земельного участка с кадастровым номером 36:16:0000000:4441, местоположение: Воронежская область, р-н Новоусманский, Никольское сельское поселение, автодорога М «Дон» - п. 1-го отд. свх. «Масловский»;
- части земельного участка, местоположение: Воронежская область, Новоусманский район, Никольское сельское поселение, кадастровый квартал 36:16:5500008;
- части земельного участка, местоположение: Воронежская область, Новоусманский район, Никольское сельское поселение, кадастровый квартал 36:16:1301019;

- части земельного участка, местоположение: Воронежская область, Новоусманский район, Никольское сельское поселение, кадастровый квартал 36:16:5500002;

- части земельного участка, местоположение: Воронежская область, городской округ город Воронеж, кадастровый квартал 36:34:0348021.

2. Утвердить описание местоположения границ публичного сервитута согласно приложению к настоящему постановлению.

3. Срок, в течение которого использование земельного участка (его части) и (или) расположенного на нем объекта недвижимого имущества в соответствии с их разрешенным использованием будет невозможно или существенно затруднено в связи с осуществлением деятельности, для обеспечения которой устанавливается публичный сервитут, – 12 месяцев.

4. Публичный сервитут устанавливается сроком на 49 лет.

5. Расчет и внесение платы за публичный сервитут в отношении земель или земельных участков, находящихся в государственной или муниципальной собственности и не предоставленных гражданам или юридическим лицам, осуществляется в соответствии со статьей 39.46 Земельного кодекса Российской Федерации.

6. Публичный сервитут считается установленным со дня внесения сведений о нем в Единый государственный реестр недвижимости.

7. Министерству имущественных и земельных отношений Воронежской области обеспечить направление копии настоящего постановления публичному акционерному обществу «Газпром».

8. Настоящее постановление вступает в силу со дня его официального опубликования.

9. Контроль за исполнением настоящего постановления возложить на первого заместителя председателя Правительства Воронежской области Кустова Д.А.

Губернатор
Воронежской области



А.В. Гусев

УТВЕРЖДЕНО
постановлением Правительства
Воронежской области
от 1 июля 2024 г. № 440

ОПИСАНИЕ МЕСТОПОЛОЖЕНИЯ ГРАНИЦ

Публичный сервитут для использования земельных участков и земель в целях реконструкции и эксплуатации линейного объекта системы газоснабжения регионального значения «Реконструкция ГРС Воронеж-2А. Этап 2. Газораспределительные сети Воронеж-2А»

(наименование объекта, местоположение границ которого описано (далее - объект))

Раздел 1

Сведения об объекте

№ п/п	Характеристики объекта	Описание характеристик
1	2	3
1.	Местоположение объекта	Воронежская область, район Новоусманский, Никольское сельское поселение; Воронежская область, городской округ город Воронеж
2.	Площадь объекта +/- величина погрешности определения площади (Р +/- Дельта Р)	38318 +/- 49 м ²
3.	Иные характеристики объекта	Публичный сервитут для использования земельных участков и земель в целях реконструкции и эксплуатации линейного объекта системы газоснабжения регионального значения «Реконструкция ГРС Воронеж-2А. Этап 2. Газораспределительные сети Воронеж-2А» сроком на 49 лет в пользу ПАО «Газпром» (ИНН 736050003, ОГРН 1027700070518, юридический адрес: 197229, город Санкт-Петербург, Лахтинский пр-кт, д. 2, к. 3, стр.1, почтовый адрес: 190900, Санкт-Петербург, ВОХ 1255, электронная почта: gazprom@gazprom.ru).

Раздел 2

Сведения о местоположении границ объекта

1. Система координат МСК-36, зона 1

2. Сведения о характерных точках границ объекта

Обозначение характерных точек границ	Координаты, м		Метод определения координат характерной точки	Средняя квадратическая погрешность положения характерной точки (Mt), м	Описание обозначения точки на местности (при наличии)
	X	Y			
1	2	3	4	5	6
1	499022.74	1312277.91	Аналитический метод	0.10	Закрепление отсутствует
2	499022.74	1312282.51	Аналитический метод	0.10	Закрепление отсутствует
3	499094.13	1312282.51	Аналитический метод	0.10	Закрепление отсутствует
4	499092.90	1311938.15	Аналитический метод	0.10	Закрепление отсутствует
5	500143.07	1310803.89	Аналитический метод	0.10	Закрепление отсутствует
6	500283.49	1310933.89	Аналитический метод	0.10	Закрепление отсутствует
7	500862.58	1311532.20	Аналитический метод	0.10	Закрепление отсутствует
8	501369.06	1311041.99	Аналитический метод	0.10	Закрепление отсутствует
9	500620.14	1310268.21	Аналитический метод	0.10	Закрепление отсутствует
10	501271.02	1309638.24	Аналитический метод	0.10	Закрепление отсутствует
11	501196.92	1309561.68	Аналитический метод	0.10	Закрепление отсутствует
12	501501.99	1309266.42	Аналитический метод	0.10	Закрепление отсутствует
13	503690.55	1306964.56	Аналитический метод	0.10	Закрепление отсутствует
14	503729.40	1306829.78	Аналитический метод	0.10	Закрепление отсутствует
15	503779.41	1306840.62	Аналитический метод	0.10	Закрепление отсутствует
16	503778.56	1306844.53	Аналитический метод	0.10	Закрепление отсутствует
17	503732.21	1306834.48	Аналитический метод	0.10	Закрепление отсутствует
18	503694.12	1306966.61	Аналитический метод	0.10	Закрепление отсутствует
19	501504.83	1309269.23	Аналитический метод	0.10	Закрепление отсутствует
20	501202.58	1309561.78	Аналитический метод	0.10	Закрепление отсутствует
21	501276.67	1309638.33	Аналитический метод	0.10	Закрепление отсутствует
22	500625.79	1310268.31	Аналитический метод	0.10	Закрепление отсутствует

2. Сведения о характерных точках границ объекта					
Обозначение характерных точек границ	Координаты, м		Метод определения координат характерной точки	Средняя квадратическая погрешность положения характерной точки (Mt), м	Описание обозначения точки на местности (при наличии)
	X	Y			
1	2	3	4	5	6
23	501374.72	1311042.08	Аналитический метод	0.10	Закрепление отсутствует
24	500862.49	1311537.86	Аналитический метод	0.10	Закрепление отсутствует
25	500280.69	1310936.75	Аналитический метод	0.10	Закрепление отсутствует
26	500143.29	1310809.54	Аналитический метод	0.10	Закрепление отсутствует
27	499096.91	1311939.72	Аналитический метод	0.10	Закрепление отсутствует
28	499098.15	1312286.51	Аналитический метод	0.10	Закрепление отсутствует
29	499018.74	1312286.51	Аналитический метод	0.10	Закрепление отсутствует
30	499018.74	1312277.91	Аналитический метод	0.10	Закрепление отсутствует
1	499022.74	1312277.91	Аналитический метод	0.10	Закрепление отсутствует
3. Сведения о характерных точках части (частей) границы объекта					
Обозначение характерных точек части границы	Координаты, м		Метод определения координат характерной точки	Средняя квадратическая погрешность положения характерной точки (Mt), м	Описание обозначения точки на местности (при наличии)
	X	Y			
1	2	3	4	5	6
-	-	-	-	-	-

Никольское сельское поселение Новоусманский район Воронежская область

Проектируемый
распределительный газопровод
DN500

Проектируемый
узел №1

поселок 1-го отделения совхоза "Масловский"
Никольского сельского поселения
Новоусманского муниципального района
Воронежской области

36:16:5500008:4

36:16:5500008

36:16:1301019

36:16:5500008:10

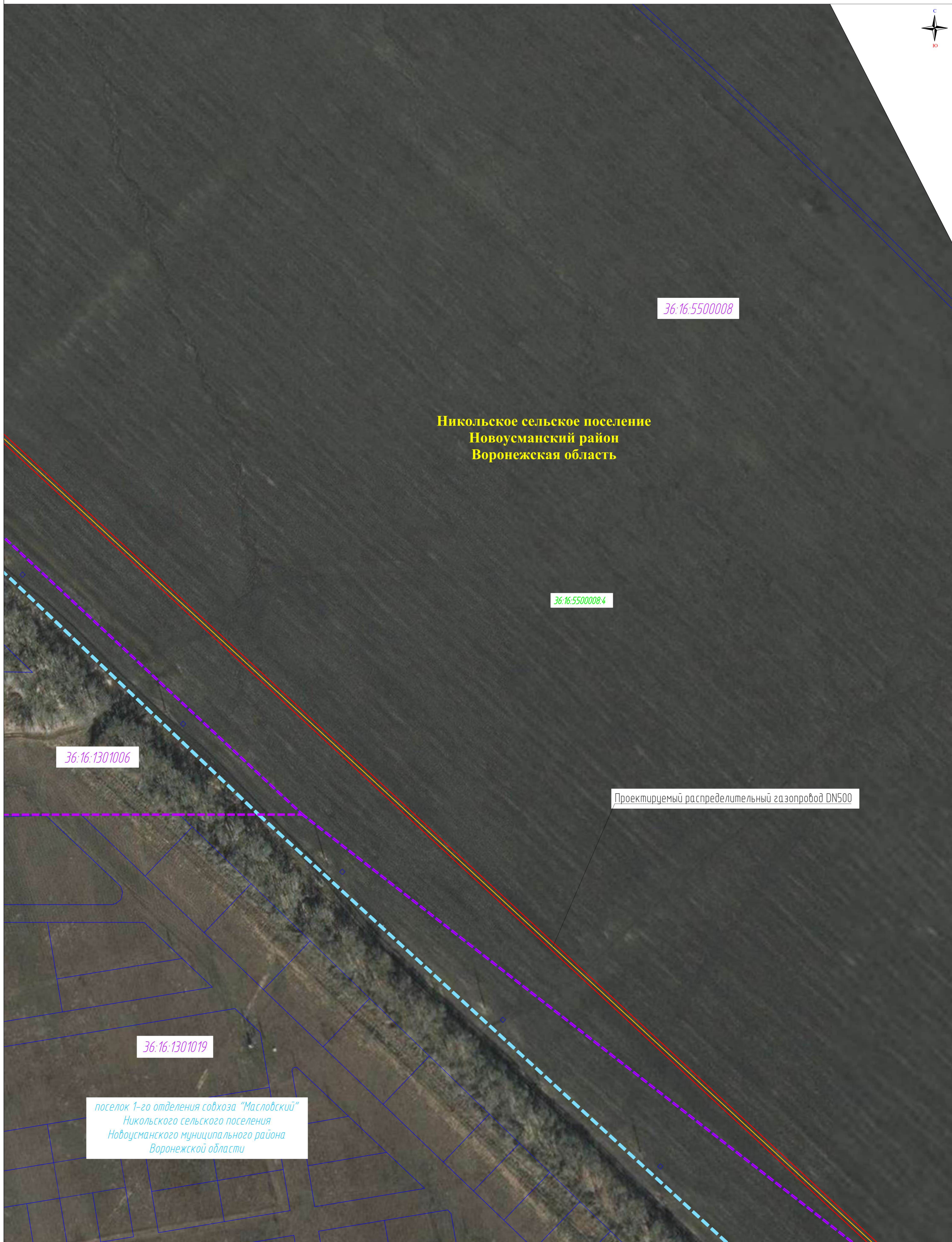
Используемые условные знаки и обозначения:

- 1 - Проектируемые границы публичного сервитута
- 2 - Номер характерных точек проектной границы публичного сервитута
- 3 - Номер кадастрового квартала по сведениям ЕГРН, в отношении которого устанавливается публичный сервитут
- 4 - Номер земельного участка по сведениям ЕГРН
- 5 - Граница земельного участка по сведениям ЕГРН
- 6 - Номер кадастрового квартала по сведениям ЕГРН
- 7 - Граница кадастрового квартала по сведениям ЕГРН
- 8 - Установленные границы административно-территориальных образований
- 9 - Граница сельского поселения
- 10 - Граница населенного пункта
- 11 - Проектное местоположение инженерных сооружений
- 12 - Ось проектируемого распределительного газопровода DN 500
- 13 - Проектируемый крайний угол

Масштаб 1:1000

Схема расположения листов

Система координат: МСК-36 зона I



**Никольское сельское поселение
Новоусманский район
Воронежская область**

36:16:5500008

36:16:5500008:4

36:16:1301006

Проектируемый распределительный газопровод DN500

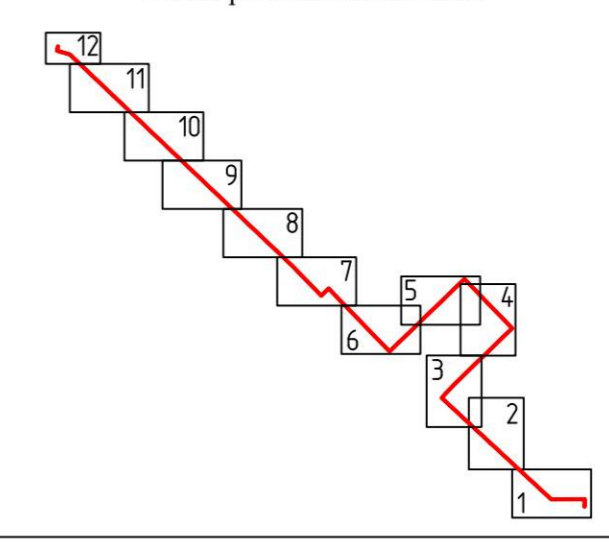
36:16:1301019

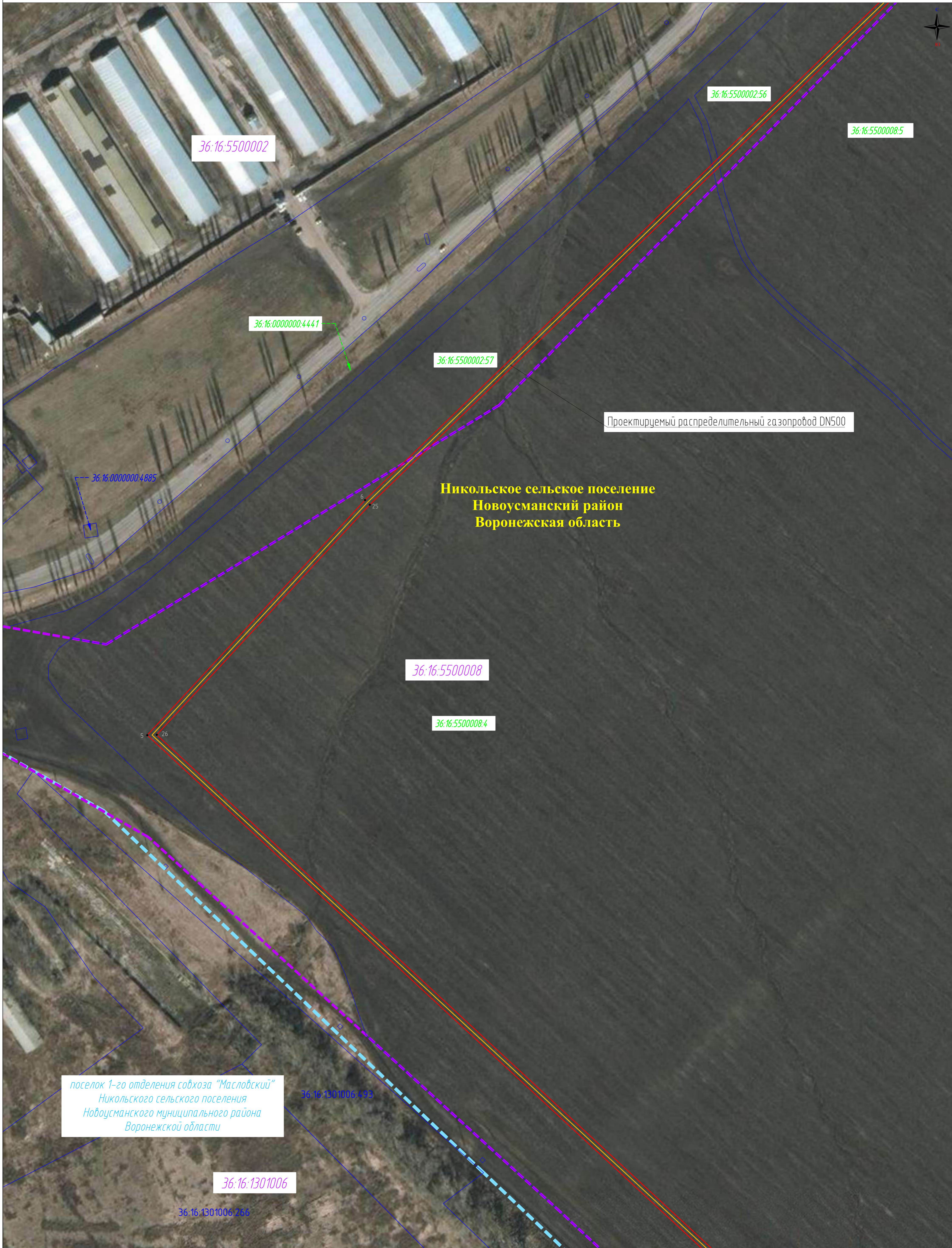
*поселок 1-го отделения совхоза "Масловский"
Никольского сельского поселения
Новоусманского муниципального района
Воронежской области*

Используемые условные знаки и обозначения:		Проектное местоположение инженерных сооружений:	
	- Проектные границы публичного сервитута		- Ось проектируемого распределительного газопровода DN 500
	- Номера характерных точек проектной границы публичного сервитута		- Проектируемый крайовой узел
	- Номер земельного участка по сведениям ЕГРН, в отношении которого испрашивается публичный сервитут		
	- Номер земельного участка по сведениям ЕГРН		
	- Номер кадастрового квартала по сведениям ЕГРН		
	- Граница кадастрового квартала по сведениям ЕГРН		
	- Граница земельного участка по сведениям ЕГРН		
	- Граница кадастрового квартала по сведениям ЕГРН		
	- Граница земельного участка по сведениям ЕГРН		
	- Граница кадастрового квартала по сведениям ЕГРН		
	- Установленные границы административно-территориальных образований		
	- Граница сельского поселения		
	- Граница населенного пункта		

Схема расположения листов

Масштаб 1:1000





**Никольское сельское поселение
Новоусманский район
Воронежская область**

Проектируемый распределительный газопровод DN500

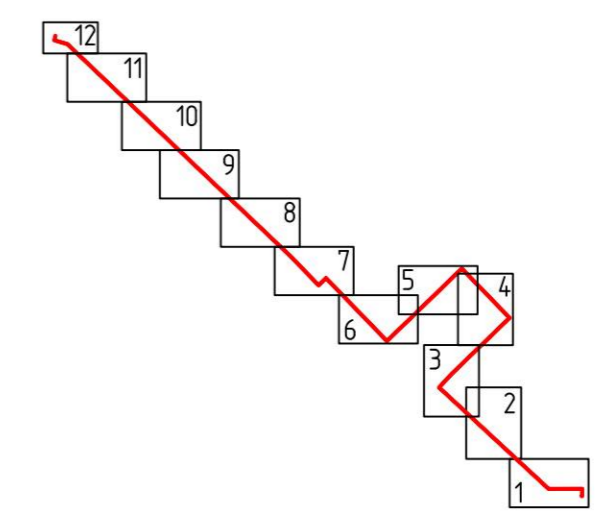
поселок 1-го отделения совхоза "Масловский"
Никольского сельского поселения
Новоусманского муниципального района
Воронежской области

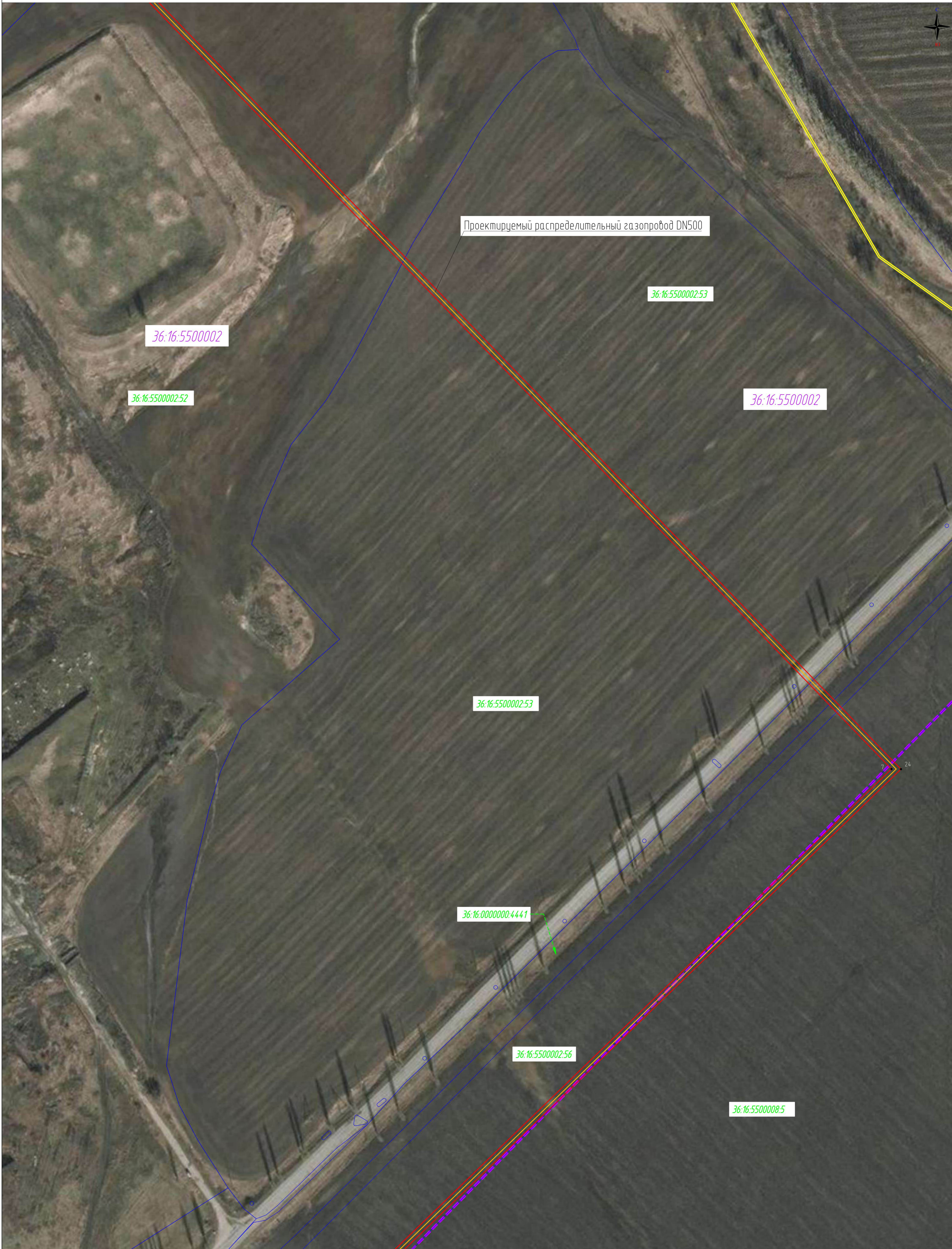
- Используемые условные знаки и обозначения:**
- Проектные границы публичного сервитута
 - 36:16:5500008.4 - Номера характерных точек проектной границы публичного сервитута
 - 36:16:5500002.57 - Номер земельного участка по сведениям ЕГРН, в отношении которого испрашивается публичный сервитут
 - 36:16:1301006 - Номер земельного участка по сведениям ЕГРН
 - 36:16:1301006 - Номер кадастрового квартала по сведениям ЕГРН
 - 36:16:1301006 - Граница кадастрового квартала по сведениям ЕГРН
- Установленные границы административно-территориальных образований**
- Граница сельского поселения
 - Граница населенного пункта

- Проектное местоположение инженерных сооружений:**
- Ось проектируемого распределительного газопровода DN 500
 - Проектируемый крановый узел

Схема расположения листов

Масштаб 1:1000





Проектируемый распределительный газопровод DN500

36:16:5500002

36:16:5500002:53

36:16:5500002:52

36:16:5500002

36:16:5500002:53

36:16:0000000:4441

36:16:5500002:56

36:16:5500008:5

- Используемые условные знаки и обозначения:**
- Проектные границы публичного сервитута
 - - Номера характерных точек проектной границы публичного сервитута
 - - Номер земельного участка по сведениям ЕГРН, в отношении которого испрашивается публичный сервитут
 - - Номер земельного участка по сведениям ЕГРН
 - - Граница земельного участка по сведениям ЕГРН
 - - Номер кадастрового квартала по сведениям ЕГРН
 - - Граница кадастрового квартала по сведениям ЕГРН
- Установленные границы административно-территориальных образований:**
- Граница сельского поселения
 - Граница населенного пункта

- Проектное местоположение инженерных сооружений:**
- Ось проектируемого распределительного газопровода DN 500
 - Проектируемый крановый узел



Масштаб 1:1000



**Никольское сельское поселение
Новоусманский район
Воронежская область**

36:16:5500002

36:00:0000000-306

Проектируемый распределительный газопровод DN500

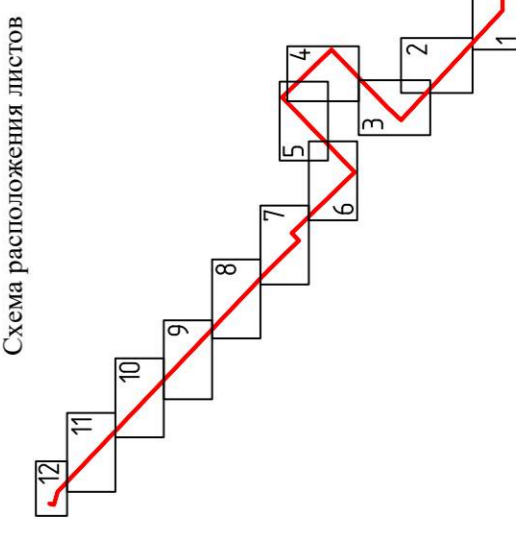
36:16:5500002-52

36:16:5500002

36:16:5500002-50

36:16:5500002-51

- Используемые условные знаки и обозначения:**
- Прокладка границ публичного сервитута
 - Номер характерных точек проектной границы публичного сервитута
 - Номер земельного участка по сведениям ЕГРН, в отношении которого устанавливается публичный сервитут
 - Номер земельного участка по сведениям ЕГРН
 - Граница земельного участка по сведениям ЕГРН
 - Номер кадастрового квартала по сведениям ЕГРН
 - Граница кадастрового квартала по сведениям ЕГРН
 - Установленные границы административно-территориальных образований
 - Граница сельского поселения
 - Граница населенного пункта
- Проектные местоположение инженерных сооружений:**
- ось проектируемого распределительного газопровода DN 500
 - Проектируемый крайний угол



Масштаб 1:1000



Никольское сельское поселение
Новоусманский район
Воронежская область



36:00:0000000.306

36:16:5500002

Проектируемый распределительный газопровод DN500

36:16:5500002

36:00:0000000.306

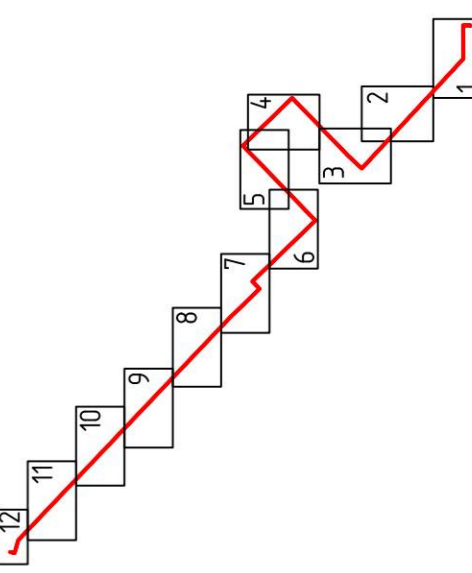
Используемые условные знаки и обозначения:

- Простые границы публичного сервитута
- Номера характерных точек проектной границы публичного сервитута
- Номер земельного участка по сведениям ЕГРН, в отношении которого испрашивается публичный сервитут
- Номер земельного участка по сведениям ЕГРН
- Граница земельного участка по сведениям ЕГРН
- Номер кадастрового квартала по сведениям ЕГРН
- Граница кадастрового квартала по сведениям ЕГРН
- Условно-зеленые границы административно-территориальных образований
- Граница сельского поселения
- Граница населенного пункта

Проектное местоположение инженерных сооружений:

- Ось проектируемого распределительного газопровода DN 500
- Проектируемый криволинейный узел

Схема расположения листов



Масштаб 1:1000



Никольское сельское поселение
Новоусманский район
Воронежская область

36.16.5500002.48

Проектируемый распределительный газопровод DN500

36.16.5500002

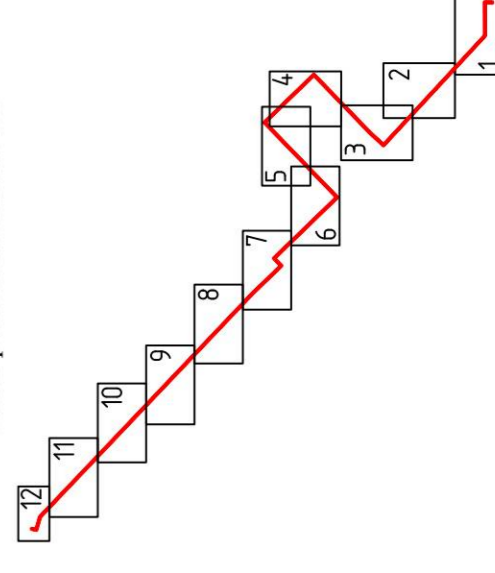
36.00.0000000.306

36.16.5500002

36.00.0000000.306

Масштаб 1:1000

Схема расположения листов



- Используемые условные знаки и обозначения:**
- Проектируемые границы публичного сервитута
 - Номер характерных точек проектной границы публичного сервитута
 - Границы земельных участков по сведениям ЕГРН
 - Номер земельного участка по сведениям ЕГРН
 - Границы кадастрового квартала по сведениям ЕГРН
 - Установленные границы административно-территориальных образований
 - Границы сельского поселения
 - Границы населенного пункта
- Проектируемые инженерные сооружения:**
- Ось проектируемого распределительного газопровода DN 500
 - Проектируемый крайний угол

Никольское сельское поселение
Новоусманский район
Воронежская область

Городской округ город Воронеж
Воронежская область

36:34:0348022

36:34:0348022:01

Проектируемый распределительный газопровод DN500

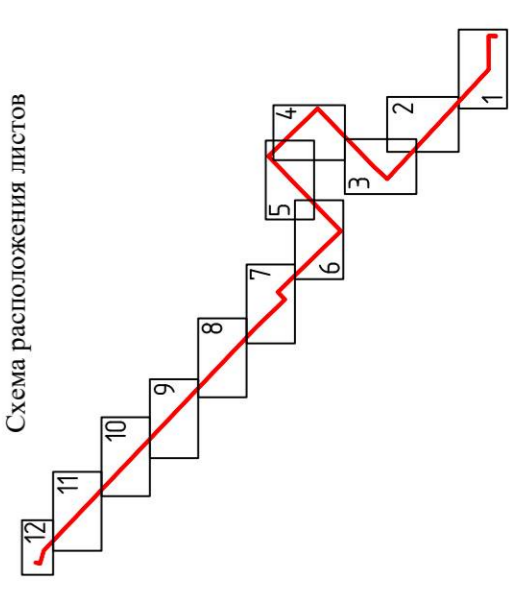
36:16:5500002

36:00:0000000:306

36:00:0000000:077

- Используемые условные знаки и обозначения:**
- Проектные границы публичного сервитута
 - Номера характерных точек проектной границы публичного сервитута
 - Номер земельного участка по сведениям ЕГРН, в отношении которого устанавливается публичный сервитут
 - Номер земельного участка по сведениям ЕГРН
 - Граница земельного участка по сведениям ЕГРН
 - Номер кадастрового квартала по сведениям ЕГРН
 - Граница кадастрового квартала по сведениям ЕГРН
 - Установленные границы административно-территориальных образований
 - Граница сельского поселения
 - Граница населенного пункта
- Проектные местоположения инженерных сооружений:**
- Ось проектируемого распределительного газопровода DN 500
 - Проектируемый транзитный узел

Схема расположения листов



Масштаб 1:1000



Используемые условные знаки и обозначения:

- Проектные границы публичного сервитута
- Номера характерных точек проектной границы публичного сервитута
- Границы кадастровых кварталов по сведениям ЕГРН
- Границы земельного участка по сведениям ЕГРН
- Номер кадастрового квартала по сведениям ЕГРН
- Границы административно-территориальных образований
- Установленные границы административно-территориальных образований
- Границы сельского поселения
- Границы населенного пункта

Проектное местоположение линейных сооружений:

- Ось проектируемого распределительного газопровода DN 500
- Проектируемый артезианский уезд

Схема расположения листов

Масштаб 1:1000

Система координат: МСК-36 зона 1
Формат: А1



Городской округ город Воронеж
Воронежская область

36:34:0348022

Проектируемый распределительный газопровод DN500

36:34:0348022.6

36:00:0000000-306

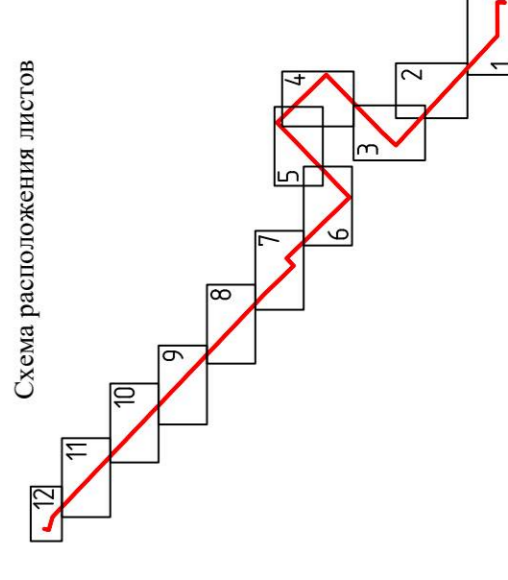
36:16:5500002

Никольское сельское поселение
Новоусманский район
Воронежская область

- Используемые условные знаки и обозначения:
- Проектируемые границы публичного сервитута
 - Номер кадастровых точек проектной границы публичного сервитута
 - Номер кадастровых точек проектной границы публичного сервитута, в отношении которого не устанавливается публичный сервитут
 - Номер земельного участка по сведениям ЕГРН
 - Граница земельного участка по сведениям ЕГРН
 - Номер кадастрового квартала по сведениям ЕГРН
 - Граница кадастрового квартала по сведениям ЕГРН
 - Установленные границы административно-территориальных образований
 - Граница сельского поселения
 - Граница населенного пункта

- Проектируемые инженерные сооружения:
- Ось проектируемого распределительного газопровода DN 500
 - Проектируемый траншеи уел

Схема расположения листов



Масштаб 1:1000

**Городской округ город Воронеж
Воронежская область**

36:34:0348014.1

Проектируемый Крановый
узел №2

36:34:0348006.8

36:34:0348021

Проектируемый распределительный газопровод DN500

36:34:0348022

36:16:5500002

36:00:0000000:306

**Никольское сельское поселение
Новоусманский район
Воронежская область**

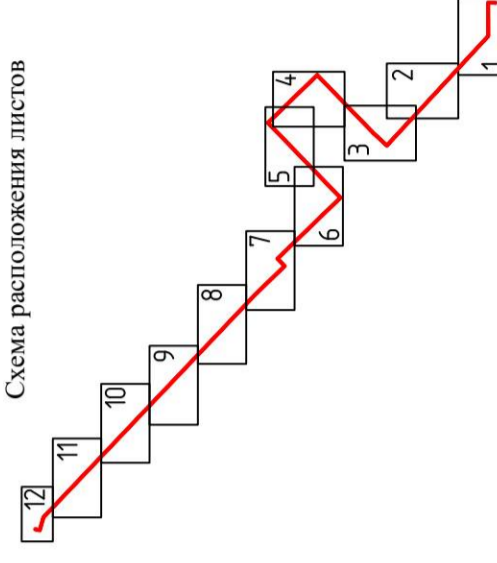
Используемые условные знаки и обозначения:

- Проектные границы публичного сервитута
- 36:16:5500008.4 - Номера характерных точек проектной границы публичного сервитута
- 36:16:5500002.57 - Номер земельного участка по сведениям ЕГРН, в отношении которого испрашивается публичный сервитут
- 36:16:1500006 - Номер земельного участка по сведениям ЕГРН
- 36:16:1500006 - Граница земельного участка по сведениям ЕГРН
- 36:16:1500006 - Номер кадастрового квартала по сведениям ЕГРН
- 36:16:1500006 - Граница кадастрового квартала по сведениям ЕГРН
- 36:16:1500006 - Установленные границы административно-территориальных образований
- 36:16:1500006 - Граница сельского поселения
- 36:16:1500006 - Граница населенного пункта

Проектное местоположение инженерных сооружений:

- 36:16:5500002 - Ось проектируемого распределительного газопровода DN 500
- Проектируемый крановый узел

Схема расположения листов



Масштаб 1:1000