



**ПРАВИТЕЛЬСТВО ВОРОНЕЖСКОЙ ОБЛАСТИ**  
**ПОСТАНОВЛЕНИЕ**

от 27 февраля 2024 г. № 128

г. Воронеж

Г \_\_\_\_\_ 7

**О внесении изменений в  
постановление Правительства  
Воронежской области  
от 27.01.2014 № 61**

В соответствии с Федеральным законом от 14.03.1995 № 33-ФЗ «Об особо охраняемых природных территориях», Законом Воронежской области от 27.05.2014 № 68-ОЗ «О регулировании отдельных отношений в сфере особо охраняемых природных территорий в Воронежской области и признании утратившими силу некоторых законодательных актов (положений некоторых законодательных актов) Воронежской области» Правительство Воронежской области **постановляет**:

1. Внести в постановление Правительства Воронежской области от 27.01.2014 № 61 «Об утверждении Положения о государственном комплексном природном заказнике областного значения «Семилукский» (в редакции постановлений Правительства Воронежской области от 07.09.2018 № 792, от 25.09.2019 № 912, от 12.01.2022 № 3, от 22.09.2022 № 655) следующие изменения:

1.1. В преамбуле и пункте 2 слово «правительство» в соответствующем падеже заменить словом «Правительство» в соответствующем падеже.

1.2. В Положении о государственном комплексном природном заказнике областного значения «Семилукский»:

1.2.1. В грифе утверждения слово «правительства» заменить словом «Правительства».

1.2.2. В пункте 1.5 раздела I и далее по тексту слово «департамент» в соответствующем падеже заменить словом «министерство» в соответствующем падеже.

1.2.3. Подпункт 7 пункта 3.1 раздела III дополнить словами «, за исключением работ по геологическому изучению, разведке и добыче подземных вод для целей питьевого и хозяйственно-бытового или технического водоснабжения».

1.2.4. В разделе 3 приложения к Положению о государственном комплексном природном заказнике областного значения «Семилукский»:

1.2.4.1. Подраздел 3.1 «Карта-схема функциональных зон территории государственного комплексного природного заказника областного значения «Семилукский» изложить в новой редакции согласно приложению № 1 к настоящему постановлению.

1.2.4.2. В подразделе 3.2 «Координаты характерных точек границ функциональных зон территории государственного комплексного природного заказника областного значения «Семилукский»:

1.2.4.2.1. Таблицу «Хозяйственная зона ХЗ-1» каталогов координат характерных точек границ хозяйственных зон государственного комплексного природного заказника областного значения «Семилукский» изложить в новой редакции согласно приложению № 2 к настоящему постановлению.

1.2.4.2.2. Таблицу «Хозяйственная зона ХЗ-4» каталогов координат характерных точек границ хозяйственных зон государственного комплексного природного заказника областного значения «Семилукский» изложить в новой редакции согласно приложению № 3 к настоящему постановлению.

1.2.4.2.3. В описании местоположения границ хозяйственных зон государственного комплексного природного заказника областного значения «Семилукский»:

- в наименовании и далее по тексту слова «Описание местоположения границ» заменить словами «Графическое описание местоположения границ»;
- описание местоположения границ хозяйственной зоны ХЗ-1 изложить в новой редакции согласно приложению № 4 к настоящему постановлению;
- описание местоположения границ хозяйственной зоны ХЗ-4 изложить в новой редакции согласно приложению № 5 к настоящему постановлению.

1.2.5. В наименовании раздела 4 приложения к Положению о государственном комплексном природном заказнике областного значения «Семилукский» и далее по тексту слова «Описание местоположения границ» заменить словами «Графическое описание местоположения границ».

2. Контроль за исполнением настоящего постановления возложить на заместителя председателя Правительства Воронежской области Логвинова В.И.

Губернатор  
Воронежской области



А.В. Гусев



Приложение № 2  
к постановлению Правительства  
Воронежской области  
от 27 февраля 2024 г. № 128

**«Хозяйственная зона ХЗ-1**

| Обозначение<br>характерных точек<br>границ | Координаты (WGS – 84) |              |
|--|-----------------------|--------------|
|  | Широта                | Долгота      |
| 1  | 51°46'24.088"         | 39°3'3.050"  |
| 2  | 51°46'24.045"         | 39°3'3.962"  |
| 3  | 51°46'23.868"         | 39°3'11.563" |
| 4  | 51°46'23.662"         | 39°3'20.406" |
| 5  | 51°46'23.491"         | 39°3'27.794" |
| 6  | 51°46'23.310"         | 39°3'35.555" |
| 7  | 51°46'23.116"         | 39°3'43.852" |
| 8  | 51°46'22.914"         | 39°3'52.489" |
| 9  | 51°46'22.702"         | 39°3'52.494" |
| 10   | 51°46'22.703"         | 39°3'53.231" |
| 11   | 51°46'23.016"         | 39°3'53.423" |
| 12   | 51°46'23.465"         | 39°3'53.934" |
| 13   | 51°46'24.268"         | 39°3'54.160" |
| 14   | 51°46'25.202"         | 39°3'54.290" |
| 15   | 51°46'24.153"         | 39°3'55.863" |
| 16   | 51°46'22.899"         | 39°3'55.441" |
| 17   | 51°46'22.399"         | 39°3'54.960" |
| 18   | 51°46'22.368"         | 39°3'52.565" |
| 19   | 51°46'18.019"         | 39°3'52.372" |
| 20   | 51°46'15.547"         | 39°3'52.262" |
| 21   | 51°46'15.366"         | 39°3'53.071" |
| 22   | 51°46'16.389"         | 39°3'56.860" |
| 23   | 51°46'17.047"         | 39°3'58.187" |
| 24   | 51°46'17.684"         | 39°3'59.049" |
| 25   | 51°46'18.967"         | 39°4'1.338"  |
| 26   | 51°46'19.160"         | 39°4'1.759"  |
| 27   | 51°46'19.409"         | 39°4'1.308"  |
| 28   | 51°46'19.372"         | 39°4'0.395"  |
| 29   | 51°46'19.489"         | 39°3'59.757" |
| 30   | 51°46'19.695"         | 39°3'59.375" |
| 31   | 51°46'20.156"         | 39°3'59.145" |
| 32   | 51°46'21.309"         | 39°4'0.144"  |
| 33   | 51°46'20.693"         | 39°4'0.765"  |
| 34   | 51°46'19.759"         | 39°4'1.705"  |
| 35   | 51°46'19.639"         | 39°4'1.827"  |

|    |               |              |
|----|---------------|--------------|
| 36 | 51°46'18.995" | 39°4'6.156"  |
| 37 | 51°46'15.955" | 39°4'11.330" |
| 38 | 51°46'15.785" | 39°4'12.817" |
| 39 | 51°46'14.602" | 39°4'13.474" |
| 40 | 51°46'13.516" | 39°4'14.120" |
| 41 | 51°46'11.641" | 39°4'13.951" |
| 42 | 51°46'11.594" | 39°4'15.045" |
| 43 | 51°46'11.473" | 39°4'15.042" |
| 44 | 51°46'11.481" | 39°4'13.947" |
| 45 | 51°46'9.598"  | 39°4'13.725" |
| 46 | 51°46'9.066"  | 39°4'14.125" |
| 47 | 51°46'9.342"  | 39°4'15.260" |
| 48 | 51°46'9.863"  | 39°4'14.882" |
| 49 | 51°46'9.941"  | 39°4'14.785" |
| 50 | 51°46'10.104" | 39°4'15.364" |
| 51 | 51°46'10.132" | 39°4'15.694" |
| 52 | 51°46'10.090" | 39°4'16.004" |
| 53 | 51°46'9.375"  | 39°4'16.420" |
| 54 | 51°46'8.884"  | 39°4'16.309" |
| 55 | 51°46'7.957"  | 39°4'14.714" |
| 56 | 51°46'7.997"  | 39°4'14.616" |
| 57 | 51°46'8.207"  | 39°4'14.331" |
| 58 | 51°46'8.400"  | 39°4'14.206" |
| 59 | 51°46'8.923"  | 39°4'13.918" |
| 60 | 51°46'9.299"  | 39°4'13.660" |
| 61 | 51°46'9.274"  | 39°4'12.734" |
| 62 | 51°46'9.070"  | 39°4'12.298" |
| 63 | 51°46'8.930"  | 39°4'11.923" |
| 64 | 51°46'9.141"  | 39°4'10.508" |
| 65 | 51°46'9.217"  | 39°4'10.513" |
| 66 | 51°46'9.096"  | 39°4'5.886"  |
| 67 | 51°46'9.088"  | 39°4'5.743"  |
| 68 | 51°46'8.868"  | 39°4'5.923"  |
| 69 | 51°46'8.743"  | 39°4'5.038"  |
| 70 | 51°46'8.708"  | 39°4'3.440"  |
| 71 | 51°46'8.695"  | 39°4'2.867"  |
| 72 | 51°46'8.662"  | 39°4'1.359"  |
| 73 | 51°46'8.965"  | 39°4'1.441"  |
| 74 | 51°46'8.931"  | 39°4'0.251"  |
| 75 | 51°46'7.849"  | 39°4'0.043"  |
| 76 | 51°45'59.536" | 39°3'58.535" |
| 77 | 51°45'59.010" | 39°3'59.316" |
| 78 | 51°45'58.584" | 39°3'59.595" |
| 79 | 51°45'57.023" | 39°3'59.135" |
| 80 | 51°45'54.224" | 39°3'58.871" |
| 81 | 51°45'53.048" | 39°3'58.682" |
| 82 | 51°45'52.586" | 39°3'58.691" |
| 83 | 51°45'52.551" | 39°3'56.674" |
| 84 | 51°45'52.369" | 39°3'55.239" |
| 85 | 51°45'50.641" | 39°3'53.968" |

|     |               |              |
|-----|---------------|--------------|
| 86  | 51°45'49.373" | 39°3'53.023" |
| 87  | 51°45'49.225" | 39°3'52.918" |
| 88  | 51°45'49.200" | 39°3'52.827" |
| 89  | 51°45'48.939" | 39°3'52.629" |
| 90  | 51°45'48.995" | 39°3'52.062" |
| 91  | 51°45'48.961" | 39°3'51.933" |
| 92  | 51°45'49.177" | 39°3'50.202" |
| 93  | 51°45'48.650" | 39°3'49.550" |
| 94  | 51°45'48.619" | 39°3'49.165" |
| 95  | 51°45'48.636" | 39°3'48.873" |
| 96  | 51°45'44.838" | 39°3'47.145" |
| 97  | 51°45'45.351" | 39°3'38.449" |
| 98  | 51°45'45.352" | 39°3'38.441" |
| 99  | 51°45'46.260" | 39°3'26.345" |
| 100 | 51°45'46.281" | 39°3'26.070" |
| 101 | 51°45'46.437" | 39°3'26.138" |
| 102 | 51°45'55.649" | 39°3'18.657" |
| 103 | 51°45'59.771" | 39°3'15.315" |
| 104 | 51°46'5.439"  | 39°3'12.207" |
| 105 | 51°46'7.236"  | 39°3'11.630" |
| 106 | 51°46'8.440"  | 39°3'11.280" |
| 107 | 51°46'8.695"  | 39°3'11.206" |
| 108 | 51°46'9.491"  | 39°3'10.975" |
| 109 | 51°46'10.287" | 39°3'10.743" |
| 110 | 51°46'10.542" | 39°3'10.669" |
| 111 | 51°46'11.338" | 39°3'10.438" |
| 112 | 51°46'12.134" | 39°3'10.206" |
| 113 | 51°46'12.389" | 39°3'10.132" |
| 114 | 51°46'13.185" | 39°3'9.901"  |
| 115 | 51°46'13.981" | 39°3'9.670"  |
| 116 | 51°46'14.236" | 39°3'9.596"  |
| 117 | 51°46'15.497" | 39°3'9.229"  |
| 118 | 51°46'16.225" | 39°3'9.109"  |
| 119 | 51°46'16.516" | 39°3'3.685"  |
| 120 | 51°46'16.596" | 39°3'1.872"  |
| 121 | 51°46'16.652" | 39°3'0.940"  |
| 122 | 51°46'21.272" | 39°3'1.050"  |
| 123 | 51°46'21.406" | 39°3'1.295"  |
| 124 | 51°46'22.057" | 39°3'2.120"  |
| 125 | 51°46'23.001" | 39°3'2.680"  |
| 1   | 51°46'24.088" | 39°3'3.050"  |
|     |               |              |
| 126 | 51°44'58.445" | 39°2'6.091"  |
| 127 | 51°44'58.452" | 39°2'6.367"  |
| 128 | 51°44'57.821" | 39°2'10.251" |
| 129 | 51°44'57.039" | 39°2'15.060" |
| 130 | 51°44'56.815" | 39°2'16.411" |
| 131 | 51°44'55.879" | 39°2'23.163" |
| 132 | 51°44'55.151" | 39°2'28.280" |

|     |               |              |
|-----|---------------|--------------|
| 133 | 51°44'44.244" | 39°2'25.002" |
| 134 | 51°44'34.640" | 39°2'22.156" |
| 135 | 51°44'37.948" | 39°1'55.529" |
| 136 | 51°44'38.413" | 39°1'54.245" |
| 137 | 51°44'45.767" | 39°1'57.066" |
| 138 | 51°44'47.859" | 39°2'2.232"  |
| 139 | 51°44'57.776" | 39°2'5.563"  |
| 140 | 51°44'58.083" | 39°2'5.713"  |
| 126 | 51°44'58.445" | 39°2'6.091"  |
|     |               |              |
| 141 | 51°45'20.235" | 39°4'44.365" |
| 142 | 51°45'20.073" | 39°4'45.579" |
| 143 | 51°45'19.227" | 39°4'51.659" |
| 144 | 51°45'19.059" | 39°4'52.864" |
| 145 | 51°45'22.584" | 39°4'54.169" |
| 146 | 51°45'20.874" | 39°5'2.616"  |
| 147 | 51°45'17.122" | 39°5'1.068"  |
| 148 | 51°45'15.865" | 39°5'0.576"  |
| 149 | 51°45'12.599" | 39°4'59.438" |
| 150 | 51°45'12.388" | 39°5'0.829"  |
| 151 | 51°45'6.571"  | 39°4'58.213" |
| 152 | 51°45'0.314"  | 39°4'56.354" |
| 153 | 51°44'54.362" | 39°4'54.375" |
| 154 | 51°44'53.987" | 39°4'54.307" |
| 155 | 51°44'52.572" | 39°4'54.196" |
| 156 | 51°44'52.202" | 39°4'54.136" |
| 157 | 51°44'52.545" | 39°4'52.700" |
| 158 | 51°44'52.585" | 39°4'52.533" |
| 159 | 51°44'52.458" | 39°4'52.463" |
| 160 | 51°44'52.203" | 39°4'52.329" |
| 161 | 51°44'51.860" | 39°4'52.143" |
| 162 | 51°44'51.736" | 39°4'52.716" |
| 163 | 51°44'51.160" | 39°4'52.524" |
| 164 | 51°44'51.010" | 39°4'53.143" |
| 165 | 51°44'50.850" | 39°4'53.200" |
| 166 | 51°44'49.873" | 39°4'52.956" |
| 167 | 51°44'49.327" | 39°4'53.209" |
| 168 | 51°44'46.963" | 39°4'53.042" |
| 169 | 51°44'46.290" | 39°4'52.561" |
| 170 | 51°44'44.436" | 39°4'51.602" |
| 171 | 51°44'42.892" | 39°4'50.821" |
| 172 | 51°44'42.396" | 39°4'50.411" |
| 173 | 51°44'40.845" | 39°4'49.409" |
| 174 | 51°44'39.314" | 39°4'48.414" |
| 175 | 51°44'38.635" | 39°4'47.865" |
| 176 | 51°44'38.155" | 39°4'47.547" |
| 177 | 51°44'37.611" | 39°4'47.257" |
| 178 | 51°44'37.404" | 39°4'47.070" |
| 179 | 51°44'36.318" | 39°4'46.078" |
| 180 | 51°44'35.159" | 39°4'45.043" |



|     |               |              |
|-----|---------------|--------------|
| 181 | 51°44'34.671" | 39°4'44.645" |
| 182 | 51°44'33.231" | 39°4'43.785" |
| 183 | 51°44'33.402" | 39°4'42.918" |
| 184 | 51°44'31.877" | 39°4'42.043" |
| 185 | 51°44'31.251" | 39°4'42.355" |
| 186 | 51°44'31.096" | 39°4'42.258" |
| 187 | 51°44'29.594" | 39°4'41.322" |
| 188 | 51°44'29.551" | 39°4'41.562" |
| 189 | 51°44'27.883" | 39°4'40.378" |
| 190 | 51°44'27.635" | 39°4'40.202" |
| 191 | 51°44'27.402" | 39°4'40.037" |
| 192 | 51°44'26.428" | 39°4'39.347" |
| 193 | 51°44'25.926" | 39°4'39.060" |
| 194 | 51°44'24.252" | 39°4'38.103" |
| 195 | 51°44'23.270" | 39°4'37.542" |
| 196 | 51°44'22.771" | 39°4'37.257" |
| 197 | 51°44'21.385" | 39°4'33.927" |
| 198 | 51°44'21.464" | 39°4'33.630" |
| 199 | 51°44'21.365" | 39°4'33.433" |
| 200 | 51°44'20.867" | 39°4'32.431" |
| 201 | 51°44'20.973" | 39°4'32.053" |
| 202 | 51°44'20.093" | 39°4'30.271" |
| 203 | 51°44'19.776" | 39°4'29.629" |
| 204 | 51°44'19.258" | 39°4'28.656" |
| 205 | 51°44'19.343" | 39°4'28.483" |
| 206 | 51°44'19.182" | 39°4'28.313" |
| 207 | 51°44'18.230" | 39°4'27.196" |
| 208 | 51°44'18.216" | 39°4'27.226" |
| 209 | 51°44'17.486" | 39°4'26.322" |
| 210 | 51°44'17.082" | 39°4'25.438" |
| 211 | 51°44'15.902" | 39°4'23.570" |
| 212 | 51°44'15.063" | 39°4'22.242" |
| 213 | 51°44'14.941" | 39°4'22.458" |
| 214 | 51°44'14.746" | 39°4'22.793" |
| 215 | 51°44'14.000" | 39°4'21.768" |
| 216 | 51°44'13.249" | 39°4'20.736" |
| 217 | 51°44'12.504" | 39°4'19.712" |
| 218 | 51°44'11.735" | 39°4'19.490" |
| 219 | 51°44'10.653" | 39°4'17.898" |
| 220 | 51°44'9.600"  | 39°4'16.347" |
| 221 | 51°44'8.471"  | 39°4'14.699" |
| 222 | 51°44'8.330"  | 39°4'14.870" |
| 223 | 51°44'7.272"  | 39°4'13.378" |
| 224 | 51°44'5.305"  | 39°4'11.381" |
| 225 | 51°44'4.330"  | 39°4'10.057" |
| 226 | 51°44'3.339"  | 39°4'8.713"  |
| 227 | 51°44'3.781"  | 39°4'7.944"  |
| 228 | 51°44'3.616"  | 39°4'7.697"  |
| 229 | 51°44'2.478"  | 39°4'5.995"  |
| 230 | 51°44'2.328"  | 39°4'5.070"  |

|     |               |              |
|-----|---------------|--------------|
| 231 | 51°44'1.690"  | 39°4'4.016"  |
| 232 | 51°44'1.423"  | 39°4'4.474"  |
| 233 | 51°44'0.557"  | 39°4'3.058"  |
| 234 | 51°44'0.456"  | 39°4'3.295"  |
| 235 | 51°43'57.798" | 39°4'0.503"  |
| 236 | 51°43'54.917" | 39°3'57.292" |
| 237 | 51°43'53.862" | 39°3'56.172" |
| 238 | 51°43'53.673" | 39°3'56.617" |
| 239 | 51°43'53.496" | 39°3'57.036" |
| 240 | 51°43'53.405" | 39°3'57.260" |
| 241 | 51°43'53.242" | 39°3'57.088" |
| 242 | 51°43'53.334" | 39°3'56.864" |
| 243 | 51°43'53.511" | 39°3'56.445" |
| 244 | 51°43'53.975" | 39°3'55.344" |
| 245 | 51°43'53.329" | 39°3'54.639" |
| 246 | 51°43'52.499" | 39°3'53.732" |
| 247 | 51°43'50.996" | 39°3'51.883" |
| 248 | 51°43'51.754" | 39°3'49.587" |
| 249 | 51°43'52.381" | 39°3'47.692" |
| 250 | 51°43'50.540" | 39°3'45.635" |
| 251 | 51°43'49.018" | 39°3'44.091" |
| 252 | 51°43'46.367" | 39°3'41.402" |
| 253 | 51°43'45.788" | 39°3'40.816" |
| 254 | 51°43'44.279" | 39°3'39.213" |
| 255 | 51°43'43.491" | 39°3'38.377" |
| 256 | 51°43'41.378" | 39°3'36.133" |
| 257 | 51°43'40.805" | 39°3'35.669" |
| 258 | 51°43'40.713" | 39°3'35.605" |
| 259 | 51°43'43.176" | 39°3'30.473" |
| 260 | 51°43'43.934" | 39°3'29.089" |
| 261 | 51°43'44.442" | 39°3'28.514" |
| 262 | 51°43'45.279" | 39°3'27.989" |
| 263 | 51°43'46.162" | 39°3'27.382" |
| 264 | 51°43'49.619" | 39°3'26.266" |
| 265 | 51°43'50.910" | 39°3'25.971" |
| 266 | 51°43'51.557" | 39°3'26.184" |
| 267 | 51°43'52.705" | 39°3'26.279" |
| 268 | 51°43'54.182" | 39°3'26.389" |
| 269 | 51°43'54.786" | 39°3'26.449" |
| 270 | 51°43'55.011" | 39°3'26.624" |
| 271 | 51°43'55.262" | 39°3'26.887" |
| 272 | 51°43'56.623" | 39°3'29.354" |
| 273 | 51°43'57.762" | 39°3'31.388" |
| 274 | 51°43'58.154" | 39°3'32.015" |
| 275 | 51°43'58.449" | 39°3'32.554" |
| 276 | 51°43'58.829" | 39°3'34.160" |
| 277 | 51°43'59.469" | 39°3'35.540" |
| 278 | 51°44'0.356"  | 39°3'36.870" |
| 279 | 51°44'0.277"  | 39°3'37.033" |
| 280 | 51°43'58.335" | 39°3'41.324" |

|     |               |              |
|-----|---------------|--------------|
| 281 | 51°44'2.527"  | 39°3'47.724" |
| 282 | 51°44'1.917"  | 39°3'48.760" |
| 283 | 51°44'1.554"  | 39°3'49.377" |
| 284 | 51°44'3.797"  | 39°3'52.803" |
| 285 | 51°44'5.716"  | 39°3'49.262" |
| 286 | 51°44'6.356"  | 39°3'50.069" |
| 287 | 51°44'7.568"  | 39°3'47.598" |
| 288 | 51°44'7.889"  | 39°3'46.941" |
| 289 | 51°44'8.070"  | 39°3'46.570" |
| 290 | 51°44'8.321"  | 39°3'46.081" |
| 291 | 51°44'10.269" | 39°3'48.644" |
| 292 | 51°44'13.500" | 39°3'53.812" |
| 293 | 51°44'15.470" | 39°3'56.888" |
| 294 | 51°44'17.979" | 39°4'0.523"  |
| 295 | 51°44'22.490" | 39°4'7.945"  |
| 296 | 51°44'25.464" | 39°4'12.387" |
| 297 | 51°44'26.297" | 39°4'13.145" |
| 298 | 51°44'31.460" | 39°4'17.291" |
| 299 | 51°44'33.679" | 39°4'18.967" |
| 300 | 51°44'36.623" | 39°4'21.268" |
| 301 | 51°44'39.324" | 39°4'23.389" |
| 302 | 51°44'45.129" | 39°4'24.806" |
| 303 | 51°44'46.076" | 39°4'24.962" |
| 304 | 51°44'47.134" | 39°4'25.336" |
| 305 | 51°44'48.035" | 39°4'25.983" |
| 306 | 51°44'49.404" | 39°4'26.967" |
| 307 | 51°44'50.568" | 39°4'27.805" |
| 308 | 51°44'51.039" | 39°4'28.192" |
| 309 | 51°44'52.230" | 39°4'29.054" |
| 310 | 51°44'54.959" | 39°4'31.479" |
| 311 | 51°44'56.492" | 39°4'32.367" |
| 312 | 51°44'58.193" | 39°4'32.989" |
| 313 | 51°44'59.569" | 39°4'33.509" |
| 314 | 51°45'1.225"  | 39°4'34.122" |
| 315 | 51°45'1.876"  | 39°4'34.398" |
| 316 | 51°45'3.123"  | 39°4'34.706" |
| 317 | 51°45'4.322"  | 39°4'35.931" |
| 318 | 51°45'4.868"  | 39°4'36.536" |
| 319 | 51°45'4.993"  | 39°4'36.667" |
| 320 | 51°45'5.464"  | 39°4'37.176" |
| 321 | 51°45'6.370"  | 39°4'38.028" |
| 322 | 51°45'6.673"  | 39°4'38.314" |
| 323 | 51°45'6.662"  | 39°4'38.390" |
| 324 | 51°45'7.447"  | 39°4'39.107" |
| 325 | 51°45'9.505"  | 39°4'40.882" |
| 326 | 51°45'11.132" | 39°4'42.284" |
| 327 | 51°45'13.045" | 39°4'43.991" |
| 328 | 51°45'13.261" | 39°4'44.711" |
| 329 | 51°45'14.519" | 39°4'45.203" |
| 330 | 51°45'16.330" | 39°4'43.918" |

|     |               |              |
|-----|---------------|--------------|
| 331 | 51°45'17.130" | 39°4'43.604" |
| 141 | 51°45'20.235" | 39°4'44.365" |
|     |               |              |
| 332 | 51°44'22.859" | 39°2'57.317" |
| 333 | 51°44'22.081" | 39°2'59.251" |
| 334 | 51°44'21.694" | 39°3'0.213"  |
| 335 | 51°44'21.657" | 39°3'0.307"  |
| 336 | 51°44'20.967" | 39°3'2.378"  |
| 337 | 51°44'20.724" | 39°3'2.899"  |
| 338 | 51°44'20.271" | 39°3'4.014"  |
| 339 | 51°44'20.144" | 39°3'4.278"  |
| 340 | 51°44'19.941" | 39°3'4.760"  |
| 341 | 51°44'19.409" | 39°3'6.185"  |
| 342 | 51°44'18.874" | 39°3'7.924"  |
| 343 | 51°44'18.702" | 39°3'8.594"  |
| 344 | 51°44'18.688" | 39°3'10.584" |
| 345 | 51°44'17.817" | 39°3'16.030" |
| 346 | 51°44'17.692" | 39°3'17.158" |
| 347 | 51°44'17.634" | 39°3'17.583" |
| 348 | 51°44'17.601" | 39°3'17.827" |
| 349 | 51°44'17.993" | 39°3'18.707" |
| 350 | 51°44'18.057" | 39°3'19.095" |
| 351 | 51°44'17.955" | 39°3'19.214" |
| 352 | 51°44'17.692" | 39°3'19.962" |
| 353 | 51°44'17.517" | 39°3'20.715" |
| 354 | 51°44'17.418" | 39°3'21.683" |
| 355 | 51°44'17.534" | 39°3'23.981" |
| 356 | 51°44'17.461" | 39°3'25.032" |
| 357 | 51°44'16.822" | 39°3'26.159" |
| 358 | 51°44'15.886" | 39°3'27.586" |
| 359 | 51°44'15.085" | 39°3'28.856" |
| 360 | 51°44'13.788" | 39°3'30.601" |
| 361 | 51°44'13.129" | 39°3'31.441" |
| 362 | 51°44'12.474" | 39°3'32.242" |
| 363 | 51°44'7.186"  | 39°3'38.691" |
| 364 | 51°44'7.184"  | 39°3'38.692" |
| 365 | 51°44'6.659"  | 39°3'39.386" |
| 366 | 51°44'6.178"  | 39°3'39.960" |
| 367 | 51°44'5.775"  | 39°3'40.444" |
| 368 | 51°44'5.567"  | 39°3'40.699" |
| 369 | 51°44'4.932"  | 39°3'41.205" |
| 370 | 51°44'4.487"  | 39°3'40.939" |
| 371 | 51°44'3.621"  | 39°3'39.932" |
| 372 | 51°44'0.848"  | 39°3'36.617" |
| 373 | 51°44'0.364"  | 39°3'35.977" |
| 374 | 51°43'59.820" | 39°3'34.958" |
| 375 | 51°43'59.830" | 39°3'34.697" |
| 376 | 51°44'0.004"  | 39°3'34.280" |
| 377 | 51°43'59.777" | 39°3'33.744" |

|     |               |              |
|-----|---------------|--------------|
| 378 | 51°43'59.463" | 39°3'33.913" |
| 379 | 51°43'59.309" | 39°3'33.727" |
| 380 | 51°43'58.806" | 39°3'32.394" |
| 381 | 51°43'58.147" | 39°3'31.037" |
| 382 | 51°43'57.028" | 39°3'28.935" |
| 383 | 51°43'55.479" | 39°3'26.045" |
| 384 | 51°43'55.104" | 39°3'25.355" |
| 385 | 51°43'55.085" | 39°3'24.911" |
| 386 | 51°43'55.197" | 39°3'24.484" |
| 387 | 51°43'54.955" | 39°3'24.103" |
| 388 | 51°43'54.696" | 39°3'24.418" |
| 389 | 51°43'54.508" | 39°3'24.467" |
| 390 | 51°43'54.087" | 39°3'25.094" |
| 391 | 51°43'54.094" | 39°3'25.348" |
| 392 | 51°43'53.832" | 39°3'25.468" |
| 393 | 51°43'52.787" | 39°3'25.426" |
| 394 | 51°43'51.590" | 39°3'25.362" |
| 395 | 51°43'50.286" | 39°3'25.482" |
| 396 | 51°43'49.474" | 39°3'25.725" |
| 397 | 51°43'47.611" | 39°3'26.330" |
| 398 | 51°43'46.077" | 39°3'26.779" |
| 399 | 51°43'45.119" | 39°3'27.212" |
| 400 | 51°43'44.329" | 39°3'27.725" |
| 401 | 51°43'44.620" | 39°3'25.104" |
| 402 | 51°43'43.955" | 39°3'23.868" |
| 403 | 51°43'42.052" | 39°3'20.814" |
| 404 | 51°43'39.513" | 39°3'18.033" |
| 405 | 51°43'34.887" | 39°3'11.407" |
| 406 | 51°43'35.632" | 39°3'8.110"  |
| 407 | 51°43'36.029" | 39°3'6.260"  |
| 408 | 51°43'36.460" | 39°3'4.227"  |
| 409 | 51°43'36.495" | 39°3'3.995"  |
| 410 | 51°43'36.863" | 39°3'2.005"  |
| 411 | 51°43'37.172" | 39°2'59.867" |
| 412 | 51°43'37.399" | 39°2'57.816" |
| 413 | 51°43'37.432" | 39°2'55.522" |
| 414 | 51°43'37.476" | 39°2'53.019" |
| 415 | 51°43'37.461" | 39°2'51.542" |
| 416 | 51°43'37.356" | 39°2'50.679" |
| 417 | 51°43'37.835" | 39°2'50.468" |
| 418 | 51°43'37.456" | 39°2'48.892" |
| 419 | 51°43'36.839" | 39°2'46.880" |
| 420 | 51°43'36.478" | 39°2'45.585" |
| 421 | 51°43'35.988" | 39°2'43.837" |
| 422 | 51°43'35.651" | 39°2'42.233" |
| 423 | 51°43'35.191" | 39°2'39.669" |
| 424 | 51°43'34.881" | 39°2'37.572" |
| 425 | 51°43'34.688" | 39°2'35.657" |
| 426 | 51°43'34.540" | 39°2'33.911" |
| 427 | 51°43'34.457" | 39°2'32.280" |

|     |               |              |
|-----|---------------|--------------|
| 428 | 51°43'34.503" | 39°2'31.907" |
| 429 | 51°43'34.664" | 39°2'31.715" |
| 430 | 51°43'35.099" | 39°2'31.593" |
| 431 | 51°43'35.102" | 39°2'30.868" |
| 432 | 51°43'34.795" | 39°2'30.809" |
| 433 | 51°43'34.546" | 39°2'30.576" |
| 434 | 51°43'34.237" | 39°2'28.705" |
| 435 | 51°43'34.084" | 39°2'26.005" |
| 436 | 51°43'33.944" | 39°2'23.759" |
| 437 | 51°43'33.728" | 39°2'20.922" |
| 438 | 51°43'33.614" | 39°2'19.017" |
| 439 | 51°43'33.425" | 39°2'16.298" |
| 440 | 51°43'33.220" | 39°2'12.883" |
| 441 | 51°43'33.089" | 39°2'10.935" |
| 442 | 51°43'33.194" | 39°2'10.537" |
| 443 | 51°43'33.204" | 39°2'9.962"  |
| 444 | 51°43'33.083" | 39°2'9.723"  |
| 445 | 51°43'33.117" | 39°2'9.304"  |
| 446 | 51°43'33.062" | 39°2'9.038"  |
| 447 | 51°43'33.139" | 39°2'8.780"  |
| 448 | 51°43'33.228" | 39°2'8.542"  |
| 449 | 51°43'33.378" | 39°2'8.276"  |
| 450 | 51°43'33.519" | 39°2'8.118"  |
| 451 | 51°43'33.719" | 39°2'8.078"  |
| 452 | 51°43'33.970" | 39°2'8.145"  |
| 453 | 51°43'35.866" | 39°2'9.610"  |
| 454 | 51°43'35.932" | 39°2'9.855"  |
| 455 | 51°43'36.068" | 39°2'9.962"  |
| 456 | 51°43'36.221" | 39°2'9.889"  |
| 457 | 51°43'39.909" | 39°2'12.782" |
| 458 | 51°43'52.444" | 39°2'22.659" |
| 459 | 51°43'55.536" | 39°2'25.082" |
| 460 | 51°44'2.296"  | 39°2'30.321" |
| 461 | 51°44'14.988" | 39°2'40.471" |
| 462 | 51°44'15.619" | 39°2'40.905" |
| 463 | 51°44'16.121" | 39°2'41.291" |
| 464 | 51°44'16.514" | 39°2'41.615" |
| 465 | 51°44'16.817" | 39°2'41.923" |
| 466 | 51°44'17.056" | 39°2'42.217" |
| 467 | 51°44'17.582" | 39°2'43.315" |
| 468 | 51°44'21.688" | 39°2'54.465" |
| 469 | 51°44'22.620" | 39°2'56.777" |
| 332 | 51°44'22.859" | 39°2'57.317" |
|     |               |              |
| 470 | 51°44'35.108" | 39°0'33.647" |
| 471 | 51°44'35.671" | 39°0'49.449" |
| 472 | 51°44'35.690" | 39°0'50.641" |
| 473 | 51°44'35.655" | 39°0'52.845" |
| 474 | 51°44'35.652" | 39°0'53.060" |
| 475 | 51°44'37.159" | 39°0'53.633" |

|     |               |              |
|-----|---------------|--------------|
| 476 | 51°44'37.402" | 39°0'53.726" |
| 477 | 51°44'38.373" | 39°0'54.095" |
| 478 | 51°44'38.296" | 39°0'54.694" |
| 479 | 51°44'38.497" | 39°0'54.806" |
| 480 | 51°44'38.496" | 39°0'54.823" |
| 481 | 51°44'37.766" | 39°1'1.561"  |
| 482 | 51°44'37.769" | 39°1'2.181"  |
| 483 | 51°44'37.579" | 39°1'3.962"  |
| 484 | 51°44'37.421" | 39°1'4.782"  |
| 485 | 51°44'37.175" | 39°1'5.358"  |
| 486 | 51°44'36.687" | 39°1'8.013"  |
| 487 | 51°44'36.029" | 39°1'12.868" |
| 488 | 51°44'30.750" | 39°1'15.037" |
| 489 | 51°44'21.173" | 39°1'17.385" |
| 490 | 51°44'19.059" | 39°1'16.913" |
| 491 | 51°44'17.566" | 39°1'16.803" |
| 492 | 51°44'16.757" | 39°1'16.808" |
| 493 | 51°44'15.893" | 39°1'16.392" |
| 494 | 51°44'15.113" | 39°1'15.884" |
| 495 | 51°44'14.800" | 39°1'15.837" |
| 496 | 51°44'12.857" | 39°1'15.038" |
| 497 | 51°44'8.690"  | 39°1'17.431" |
| 498 | 51°44'7.178"  | 39°1'19.879" |
| 499 | 51°44'3.831"  | 39°1'26.202" |
| 500 | 51°44'5.962"  | 39°1'30.079" |
| 501 | 51°43'59.953" | 39°1'35.438" |
| 502 | 51°44'1.240"  | 39°1'37.208" |
| 503 | 51°43'57.932" | 39°1'38.193" |
| 504 | 51°43'58.046" | 39°1'38.986" |
| 505 | 51°43'57.086" | 39°1'39.169" |
| 506 | 51°43'56.986" | 39°1'38.474" |
| 507 | 51°43'54.410" | 39°1'39.240" |
| 508 | 51°43'54.012" | 39°1'39.404" |
| 509 | 51°43'53.192" | 39°1'39.566" |
| 510 | 51°43'51.983" | 39°1'39.709" |
| 511 | 51°43'51.932" | 39°1'40.261" |
| 512 | 51°43'49.881" | 39°1'40.882" |
| 513 | 51°43'49.907" | 39°1'39.597" |
| 514 | 51°43'48.797" | 39°1'39.823" |
| 515 | 51°43'47.305" | 39°1'40.133" |
| 516 | 51°43'46.930" | 39°1'40.209" |
| 517 | 51°43'46.813" | 39°1'39.663" |
| 518 | 51°43'46.693" | 39°1'39.116" |
| 519 | 51°43'45.711" | 39°1'40.459" |
| 520 | 51°43'44.147" | 39°1'43.125" |
| 521 | 51°43'43.829" | 39°1'43.672" |
| 522 | 51°43'42.355" | 39°1'43.635" |
| 523 | 51°43'40.648" | 39°1'42.819" |
| 524 | 51°43'40.058" | 39°1'43.154" |
| 525 | 51°43'39.312" | 39°1'44.463" |

|     |               |              |
|-----|---------------|--------------|
| 526 | 51°43'38.746" | 39°1'44.328" |
| 527 | 51°43'39.039" | 39°1'42.776" |
| 528 | 51°43'39.942" | 39°1'37.988" |
| 529 | 51°43'40.755" | 39°1'33.682" |
| 530 | 51°43'41.157" | 39°1'30.627" |
| 531 | 51°43'41.184" | 39°1'30.418" |
| 532 | 51°43'41.558" | 39°1'30.277" |
| 533 | 51°43'41.485" | 39°1'29.515" |
| 534 | 51°43'40.831" | 39°1'28.985" |
| 535 | 51°43'40.670" | 39°1'27.940" |
| 536 | 51°43'39.918" | 39°1'23.132" |
| 537 | 51°43'38.061" | 39°1'10.779" |
| 538 | 51°43'37.591" | 39°1'7.260"  |
| 539 | 51°43'37.381" | 39°1'5.166"  |
| 540 | 51°43'36.702" | 39°1'2.213"  |
| 541 | 51°43'39.374" | 39°1'0.823"  |
| 542 | 51°43'42.585" | 39°1'0.085"  |
| 543 | 51°43'45.491" | 39°1'0.588"  |
| 544 | 51°43'49.827" | 39°1'2.627"  |
| 545 | 51°43'51.526" | 39°1'3.383"  |
| 546 | 51°43'53.866" | 39°1'3.273"  |
| 547 | 51°43'56.052" | 39°1'2.580"  |
| 548 | 51°43'57.879" | 39°1'1.220"  |
| 549 | 51°44'5.742"  | 39°0'56.526" |
| 550 | 51°44'8.599"  | 39°0'55.139" |
| 551 | 51°44'10.210" | 39°0'55.378" |
| 552 | 51°44'10.321" | 39°0'56.165" |
| 553 | 51°44'10.728" | 39°0'55.430" |
| 554 | 51°44'10.955" | 39°0'54.703" |
| 555 | 51°44'11.859" | 39°0'53.465" |
| 556 | 51°44'13.754" | 39°0'51.853" |
| 557 | 51°44'15.642" | 39°0'50.808" |
| 558 | 51°44'17.110" | 39°0'49.748" |
| 559 | 51°44'19.105" | 39°0'47.301" |
| 560 | 51°44'23.823" | 39°0'42.121" |
| 561 | 51°44'25.517" | 39°0'40.312" |
| 562 | 51°44'26.996" | 39°0'38.939" |
| 563 | 51°44'29.692" | 39°0'36.922" |
| 564 | 51°44'32.166" | 39°0'35.184" |
| 470 | 51°44'35.108" | 39°0'33.647" |



Приложение № 3  
к постановлению Правительства  
Воронежской области  
от 27 февраля 2024 г. № 128

**«Хозяйственная зона ХЗ-4**

| Обозначение<br>характерных точек<br>границ | Координаты (WGS – 84) |              |
|--|-----------------------|--------------|
|  | Широта                | Долгота      |
| 1  | 51°46'38.905"         | 39°3'57.669" |
| 2  | 51°46'38.880"         | 39°4'2.650"  |
| 3  | 51°46'34.723"         | 39°4'2.100"  |
| 4  | 51°46'32.390"         | 39°4'2.908"  |
| 5  | 51°46'28.781"         | 39°4'3.660"  |
| 6  | 51°46'26.559"         | 39°4'5.286"  |
| 7  | 51°46'25.899"         | 39°4'5.465"  |
| 8  | 51°46'25.594"         | 39°4'6.078"  |
| 9  | 51°46'25.356"         | 39°4'6.067"  |
| 10   | 51°46'25.022"         | 39°4'6.099"  |
| 11   | 51°46'24.754"         | 39°4'5.914"  |
| 12   | 51°46'24.930"         | 39°4'4.910"  |
| 13   | 51°46'25.689"         | 39°4'4.550"  |
| 14   | 51°46'27.398"         | 39°3'58.417" |
| 15   | 51°46'26.251"         | 39°3'57.558" |
| 16   | 51°46'25.524"         | 39°3'57.866" |
| 17   | 51°46'25.264"         | 39°3'57.984" |
| 18   | 51°46'25.115"         | 39°3'58.051" |
| 19   | 51°46'25.098"         | 39°3'55.643" |
| 20   | 51°46'25.956"         | 39°3'54.394" |
| 21   | 51°46'25.202"         | 39°3'54.290" |
| 22   | 51°46'24.268"         | 39°3'54.160" |
| 23   | 51°46'23.465"         | 39°3'53.934" |
| 24   | 51°46'23.016"         | 39°3'53.423" |
| 25   | 51°46'22.703"         | 39°3'53.231" |
| 26   | 51°46'22.702"         | 39°3'52.494" |
| 27   | 51°46'22.914"         | 39°3'52.489" |
| 28   | 51°46'25.158"         | 39°3'52.447" |
| 29   | 51°46'25.611"         | 39°3'52.439" |
| 30   | 51°46'26.544"         | 39°3'53.101" |
| 31   | 51°46'27.169"         | 39°3'53.562" |
| 32   | 51°46'27.289"         | 39°3'53.827" |
| 33   | 51°46'27.676"         | 39°3'54.682" |
| 34   | 51°46'27.506"         | 39°3'55.807" |
| 35   | 51°46'27.760"         | 39°3'57.105" |
| 36   | 51°46'28.325"         | 39°3'59.980" |

|    |               |              |
|----|---------------|--------------|
| 37 | 51°46'29.061" | 39°3'59.520" |
| 38 | 51°46'32.855" | 39°3'58.128" |
| 39 | 51°46'37.667" | 39°3'57.624" |
| 1  | 51°46'38.905" | 39°3'57.669" |
|    |               |              |
| 40 | 51°43'42.749" | 39°3'24.168" |
| 41 | 51°43'40.823" | 39°3'28.354" |
| 42 | 51°43'38.214" | 39°3'25.317" |
| 43 | 51°43'40.140" | 39°3'21.132" |
| 40 | 51°43'42.749" | 39°3'24.168" |

».

Приложение № 4  
к постановлению Правительства  
Воронежской области  
от 27 февраля 2024 г. № 128

«ГРАФИЧЕСКОЕ ОПИСАНИЕ МЕСТОПОЛОЖЕНИЯ ГРАНИЦ  
Хозяйственная зона ХЗ-1

(наименование объекта, местоположение границ которого описано (далее – объект))

Раздел 1

| Сведения об объекте |   |  |
|---------------------|---|--|
| № п/п               | Характеристики объекта  | Описание характеристик   |
| 1                   | 2   | 3  |
| 1                   | Местоположение объекта  | Воронежская область, Семилукский муниципальный район, государственный комплексный природный заказник областного значения «Семилукский» |
| 2                   | Площадь объекта +/- величина погрешности определения площади (Р +/- Дельта Р) | 5495541 ± 8205 м   |
| 3                   | Иные характеристики объекта   | -  |

Раздел 2

| Сведения о местоположении границ объекта                        |               |   |   |  |   |
|---|---------------|---|---|--|---|
| 1. Система координат - _____                                    |               |   |   |  |   |
| 2. Сведения о характерных точках границ объекта                 |               |   |   |  |   |
| Обозначение характерных точек границ                            | Координаты, м |   | Метод определения координат характерной точки | Средняя квадратическая погрешность положения характерной точки (Mt), м | Описание обозначения точки на местности (при наличии) |
|   | X             | Y |   |  |   |
| 1   | 2             | 3 | 4   | 5  | 6   |
| -   | -             | - | -   | -  | -   |
| 3. Сведения о характерных точках части (частей) границы объекта |               |   |   |  |   |
|   | Координаты, м |   |   |  |   |

| Обозначение<br>характерных<br>точек<br>части<br>границы |   |   | Метод<br>определения<br>координат<br>характерной<br>точки | Средняя<br>квадратическая<br>погрешность<br>положения<br>характерной<br>точки (Mt), м | Описание<br>обозначения<br>точки на<br>местности<br>(при наличии) |
|---|---|---|---|---|---|
| 1   | 2 | 3 | 4   | 5   | 6   |
| Часть № 1   |   |   |   |   |   |
| -   | - | - | -   | -   | -   |

## Раздел 3

| Сведения о местоположении измененных (уточненных) границ объекта |                               |            |   |            |  |   |  |
|--|-------------------------------|------------|---|------------|--|---|--|
| 1. Система координат <u>МСК - 36, зона 1</u>                     |                               |            |   |            |  |   |  |
| 2. Сведения о характерных точках границ объекта                  |                               |            |   |            |  |   |  |
| Обозначение<br>характерных<br>точек<br>границ                    | Существующие<br>координаты, м |            | Измененные<br>(уточненные)<br>координаты, м |            | Метод<br>определения<br>координат<br>характерной точки | Средняя<br>квадратическая<br>погрешность<br>положения<br>характерной<br>точки<br>(Mt),м | Описание<br>обозначения<br>точки на<br>местности<br>(при<br>наличии) |
|  | X                             | Y          | X   | Y          |  |   |  |
| 1  | 2                             | 3          | 4   | 5          | 6  | 7   | 8  |
| 1  | 525479.41                     | 1289287.25 | -   | -          | Картометрический                                       | 1.00  | -  |
| 2  | 525478.23                     | 1289304.75 | -   | -          | Картометрический                                       | 1.00  | -  |
| 3  | 525473.90                     | 1289450.53 | -   | -          | Картометрический                                       | 1.00  | -  |
| 4  | 525468.87                     | 1289620.13 | -   | -          | Картометрический                                       | 1.00  | -  |
| 5  | 525464.67                     | 1289761.82 | -   | -          | Картометрический                                       | 1.00  | -  |
| 6  | 525460.25                     | 1289910.66 | -   | -          | Картометрический                                       | 1.00  | -  |
| 7  | 525455.53                     | 1290069.80 | -   | -          | Картометрический                                       | 5.00  | -  |
| 8  | 525450.61                     | 1290235.45 | -   | -          | Картометрический                                       | 5.00  | -  |
| 9  | -                             | -          | 525444.06                                   | 1290235.58 | Аналитический  | 0.10  | -  |
| 10   | -                             | -          | 525444.18                                   | 1290249.71 | Аналитический  | 0.10  | -  |
| 11   | 525453.89                     | 1290253.33 | -   | -          | Картометрический                                       | 5.00  | -  |
| 12   | 525467.85                     | 1290263.02 | -   | -          | Картометрический                                       | 5.00  | -  |
| 13   | 525492.70                     | 1290267.15 | -   | -          | Картометрический                                       | 5.00  | -  |
| 14   | 525521.60                     | 1290269.40 | -   | -          | Картометрический                                       | 5.00  | -  |
| 15   | 525489.40                     | 1290299.82 | -   | -          | Картометрический                                       | 5.00  | -  |
| 16   | 525450.59                     | 1290292.04 | -   | -          | Картометрический                                       | 5.00  | -  |
| 17   | 525435.06                     | 1290282.94 | -   | -          | Картометрический                                       | 5.00  | -  |
| 18   | 525433.75                     | 1290237.03 | -   | -          | Аналитический  | 0.20  | -  |
| 19   | 525299.29                     | 1290234.40 | -   | -          | Аналитический  | 0.20  | -  |
| 20   | 525222.87                     | 1290232.90 | -   | -          | Аналитический  | 0.20  | -  |
| 21   | 525217.40                     | 1290248.45 | -   | -          | Картометрический                                       | 5.00  | -  |
| 22   | 525249.61                     | 1290320.86 | -   | -          | Аналитический  | 0.20  | -  |
| 23   | 525270.15                     | 1290346.13 | -   | -          | Картометрический                                       | 5.00  | -  |

|    |           |            |   |   |                  |      |   |
|----|-----------|------------|---|---|------------------|------|---|
| 24 | 525289.96 | 1290362.50 | - | - | Аналитический    | 0.20 | - |
| 25 | 525329.98 | 1290406.09 | - | - | Аналитический    | 0.20 | - |
| 26 | 525336.00 | 1290414.10 | - | - | Аналитический    | 0.20 | - |
| 27 | 525343.62 | 1290405.39 | - | - | Аналитический    | 0.20 | - |
| 28 | 525342.33 | 1290387.91 | - | - | Аналитический    | 0.20 | - |
| 29 | 525345.87 | 1290375.64 | - | - | Аналитический    | 0.20 | - |
| 30 | 525352.17 | 1290368.26 | - | - | Аналитический    | 0.20 | - |
| 31 | 525366.39 | 1290363.74 | - | - | Аналитический    | 0.10 | - |
| 32 | 525402.18 | 1290382.60 | - | - | Аналитический    | 0.20 | - |
| 33 | 525383.22 | 1290394.66 | - | - | Аналитический    | 0.20 | - |
| 34 | 525354.50 | 1290412.92 | - | - | Аналитический    | 0.10 | - |
| 35 | 525350.80 | 1290415.29 | - | - | Аналитический    | 0.20 | - |
| 36 | 525331.59 | 1290498.46 | - | - | Аналитический    | 0.10 | - |
| 37 | 525238.42 | 1290598.41 | - | - | Аналитический    | 0.10 | - |
| 38 | 525233.38 | 1290626.97 | - | - | Аналитический    | 0.20 | - |
| 39 | 525196.93 | 1290639.86 | - | - | Аналитический    | 0.10 | - |
| 40 | 525163.48 | 1290652.51 | - | - | Картометрический | 5.00 | - |
| 41 | 525105.48 | 1290649.74 | - | - | Аналитический    | 5.00 | - |
| 42 | 525104.20 | 1290670.73 | - | - | Аналитический    | 0.20 | - |
| 43 | 525100.48 | 1290670.71 | - | - | Аналитический    | 0.20 | - |
| 44 | 525100.55 | 1290649.70 | - | - | Аналитический    | 5.00 | - |
| 45 | 525042.32 | 1290645.92 | - | - | Аналитический    | 5.00 | - |
| 46 | 525025.94 | 1290653.71 | - | - | Аналитический    | 0.20 | - |
| 47 | 525034.64 | 1290675.41 | - | - | Аналитический    | 0.20 | - |
| 48 | 525050.69 | 1290668.04 | - | - | Аналитический    | 0.20 | - |
| 49 | 525053.09 | 1290666.15 | - | - | Аналитический    | 0.20 | - |
| 50 | 525058.21 | 1290677.21 | - | - | Аналитический    | 5.00 | - |
| 51 | 525059.12 | 1290683.54 | - | - | Аналитический    | 0.20 | - |
| 52 | 525057.86 | 1290689.50 | - | - | Аналитический    | 0.20 | - |
| 53 | 525035.84 | 1290697.65 | - | - | Аналитический    | 0.20 | - |
| 54 | 525020.64 | 1290695.64 | - | - | Аналитический    | 0.20 | - |
| 55 | 524991.75 | 1290665.28 | - | - | Аналитический    | 0.20 | - |
| 56 | 524992.96 | 1290663.41 | - | - | Аналитический    | 0.20 | - |
| 57 | 524999.41 | 1290657.89 | - | - | Аналитический    | 0.20 | - |
| 58 | 525005.36 | 1290655.44 | - | - | Аналитический    | 0.20 | - |
| 59 | 525021.49 | 1290649.79 | - | - | Аналитический    | 0.20 | - |
| 60 | 525033.08 | 1290644.74 | - | - | Аналитический    | 0.20 | - |
| 61 | 525032.15 | 1290626.99 | - | - | Аналитический    | 5.00 | - |
| 62 | 525025.77 | 1290618.69 | - | - | Аналитический    | 0.20 | - |
| 63 | 525021.40 | 1290611.53 | - | - | Аналитический    | 0.20 | - |
| 64 | 525027.70 | 1290584.34 | - | - | Аналитический    | 0.20 | - |
| 65 | 525030.06 | 1290584.42 | - | - | Аналитический    | 5.00 | - |
| 66 | 525025.61 | 1290495.72 | - | - | Аналитический    | 5.00 | - |
| 67 | 525025.32 | 1290492.99 | - | - | Аналитический    | 0.20 | - |
| 68 | 525018.54 | 1290496.49 | - | - | Аналитический    | 0.20 | - |
| 69 | 525014.54 | 1290479.56 | - | - | Аналитический    | 0.20 | - |
| 70 | 525013.22 | 1290448.92 | - | - | Аналитический    | 0.20 | - |
| 71 | 525012.74 | 1290437.93 | - | - | Аналитический    | 0.20 | - |
| 72 | 525011.50 | 1290409.03 | - | - | Аналитический    | 5.00 | - |
| 73 | 525020.85 | 1290410.53 | - | - | Аналитический    | 5.00 | - |
| 74 | 525019.62 | 1290387.72 | - | - | Аналитический    | 5.00 | - |
| 75 | 524986.17 | 1290384.00 | - | - | Аналитический    | 5.00 | - |
| 76 | 524729.00 | 1290357.14 | - | - | Аналитический    | 5.00 | - |
| 77 | 524712.87 | 1290372.24 | - | - | Аналитический    | 0.20 | - |
| 78 | 524699.76 | 1290377.70 | - | - | Аналитический    | 0.20 | - |
| 79 | 524651.43 | 1290369.27 | - | - | Аналитический    | 0.20 | - |
| 80 | 524564.89 | 1290364.88 | - | - | Аналитический    | 0.20 | - |
| 81 | 524528.50 | 1290361.56 | - | - | Аналитический    | 5.00 | - |
| 82 | 524514.22 | 1290361.84 | - | - | Аналитический    | 5.00 | - |
| 83 | 524512.85 | 1290323.18 | - | - | Аналитический    | 0.20 | - |

|     |           |            |   |   |                  |      |   |
|-----|-----------|------------|---|---|------------------|------|---|
| 84  | 524507.00 | 1290295.69 | - | - | Аналитический    | 5.00 | - |
| 85  | 524453.39 | 1290271.75 | - | - | Аналитический    | 5.00 | - |
| 86  | 524414.07 | 1290253.94 | - | - | Аналитический    | 0.20 | - |
| 87  | 524409.46 | 1290251.96 | - | - | Аналитический    | 0.20 | - |
| 88  | 524408.69 | 1290250.22 | - | - | Аналитический    | 5.00 | - |
| 89  | 524400.60 | 1290246.48 | - | - | Аналитический    | 5.00 | - |
| 90  | 524402.25 | 1290235.61 | - | - | Аналитический    | 0.20 | - |
| 91  | 524401.16 | 1290233.14 | - | - | Аналитический    | 5.00 | - |
| 92  | 524407.58 | 1290199.88 | - | - | Аналитический    | 0.20 | - |
| 93  | 524391.20 | 1290187.52 | - | - | Аналитический    | 5.00 | - |
| 94  | 524390.17 | 1290180.14 | - | - | Аналитический    | 0.20 | - |
| 95  | 524390.64 | 1290174.53 | - | - | Аналитический    | 0.20 | - |
| 96  | 524273.01 | 1290142.33 | - | - | Аналитический    | 5.00 | - |
| 97  | 524287.54 | 1289975.44 | - | - | Аналитический    | 5.00 | - |
| 98  | 524287.56 | 1289975.27 | - | - | Аналитический    | 5.00 | - |
| 99  | 524313.80 | 1289743.08 | - | - | Аналитический    | 5.00 | - |
| 100 | 524314.40 | 1289737.80 | - | - | Аналитический    | 5.00 | - |
| 101 | 524319.24 | 1289739.08 | - | - | Аналитический    | 0.10 | - |
| 102 | 524602.82 | 1289593.37 | - | - | Аналитический    | 0.10 | - |
| 103 | 524729.71 | 1289528.29 | - | - | Аналитический    | 2.50 | - |
| 104 | 524904.41 | 1289467.31 | - | - | Аналитический    | 2.50 | - |
| 105 | 524959.88 | 1289455.82 | - | - | Аналитический    | 2.50 | - |
| 106 | 524997.04 | 1289448.82 | - | - | Аналитический    | 2.50 | - |
| 107 | 525004.90 | 1289447.34 | - | - | Аналитический    | 2.50 | - |
| 108 | 525029.47 | 1289442.71 | - | - | Аналитический    | 2.50 | - |
| 109 | 525054.04 | 1289438.08 | - | - | Аналитический    | 2.50 | - |
| 110 | 525061.90 | 1289436.60 | - | - | Аналитический    | 2.50 | - |
| 111 | 525086.47 | 1289431.97 | - | - | Аналитический    | 2.50 | - |
| 112 | 525111.04 | 1289427.34 | - | - | Аналитический    | 2.50 | - |
| 113 | 525118.90 | 1289425.86 | - | - | Аналитический    | 2.50 | - |
| 114 | 525143.47 | 1289421.24 | - | - | Аналитический    | 2.50 | - |
| 115 | 525168.03 | 1289416.61 | - | - | Аналитический    | 2.50 | - |
| 116 | 525175.90 | 1289415.13 | - | - | Аналитический    | 2.50 | - |
| 117 | 525214.84 | 1289407.79 | - | - | Аналитический    | 2.50 | - |
| 118 | 525237.32 | 1289405.31 | - | - | Картометрический | 1.00 | - |
| 119 | 525245.51 | 1289301.25 | - | - | Аналитический    | 0.10 | - |
| 120 | 525247.70 | 1289266.46 | - | - | Аналитический    | 0.10 | - |
| 121 | 525249.30 | 1289248.58 | - | - | Аналитический    | 0.10 | - |
| 122 | 525392.09 | 1289249.57 | - | - | Аналитический    | 0.10 | - |
| 123 | 525396.26 | 1289254.24 | - | - | Аналитический    | 0.50 | - |
| 124 | 525416.52 | 1289269.91 | - | - | Аналитический    | 0.50 | - |
| 125 | 525445.77 | 1289280.41 | - | - | Аналитический    | 0.50 | - |
| 1   | 525479.41 | 1289287.25 | - | - | Картометрический | 1.00 | - |
|     |           |            |   |   |                  |      |   |
| 126 | 522824.17 | 1288215.16 | - | - | Аналитический    | 0.20 | - |
| 127 | 522824.43 | 1288220.47 | - | - | Аналитический    | 0.50 | - |
| 128 | 522805.49 | 1288295.12 | - | - | Аналитический    | 0.50 | - |
| 129 | 522782.01 | 1288387.56 | - | - | Аналитический    | 0.50 | - |
| 130 | 522775.29 | 1288413.52 | - | - | Аналитический    | 0.50 | - |
| 131 | 522747.33 | 1288543.27 | - | - | Аналитический    | 0.50 | - |
| 132 | 522725.58 | 1288641.61 | - | - | Картометрический | 1.00 | - |
| 133 | 522388.01 | 1288581.29 | - | - | Картометрический | 1.00 | - |
| 134 | 522090.79 | 1288528.96 | - | - | Картометрический | 1.00 | - |
| 135 | 522189.15 | 1288017.32 | - | - | Картометрический | 1.00 | - |
| 136 | 522203.34 | 1287992.58 | - | - | Картометрический | 1.00 | - |
| 137 | 522431.03 | 1288044.98 | - | - | Картометрический | 1.00 | - |
| 138 | 522496.43 | 1288143.60 | - | - | Картометрический | 1.00 | - |
| 139 | 522803.42 | 1288205.20 | - | - | Картометрический | 1.00 | - |
| 140 | 522812.91 | 1288208.00 | - | - | Аналитический    | 0.20 | - |
| 126 | 522824.17 | 1288215.16 | - | - | Аналитический    | 0.20 | - |

|     |           |            |   |   |                  |      |   |
|-----|-----------|------------|---|---|------------------|------|---|
| 141 | 523521.47 | 1291245.89 | - | - | Аналитический    | 0.30 | - |
| 142 | 523516.64 | 1291269.22 | - | - | Аналитический    | 0.30 | - |
| 143 | 523491.45 | 1291386.04 | - | - | Аналитический    | 0.30 | - |
| 144 | 523486.46 | 1291409.20 | - | - | Аналитический    | 0.30 | - |
| 145 | 523595.59 | 1291433.35 | - | - | Аналитический    | 0.20 | - |
| 146 | 523544.07 | 1291595.80 | - | - | Картометрический | 1.00 | - |
| 147 | 523427.88 | 1291567.05 | - | - | Аналитический    | 0.20 | - |
| 148 | 523388.94 | 1291557.93 | - | - | Аналитический    | 0.20 | - |
| 149 | 523287.83 | 1291536.94 | - | - | Аналитический    | 0.30 | - |
| 150 | 523281.54 | 1291563.67 | - | - | Аналитический    | 0.30 | - |
| 151 | 523101.34 | 1291514.98 | - | - | Аналитический    | 0.30 | - |
| 152 | 522907.68 | 1291480.89 | - | - | Аналитический    | 0.30 | - |
| 153 | 522723.40 | 1291444.45 | - | - | Аналитический    | 0.30 | - |
| 154 | 522711.81 | 1291443.23 | - | - | Аналитический    | 0.10 | - |
| 155 | 522668.05 | 1291441.47 | - | - | Аналитический    | 0.10 | - |
| 156 | 522656.61 | 1291440.40 | - | - | Аналитический    | 0.10 | - |
| 157 | 522667.00 | 1291412.78 | - | - | Аналитический    | 0.10 | - |
| 158 | 522668.21 | 1291409.56 | - | - | Аналитический    | 0.10 | - |
| 159 | 522664.26 | 1291408.24 | - | - | Аналитический    | 0.10 | - |
| 160 | 522656.36 | 1291405.74 | - | - | Аналитический    | 0.20 | - |
| 161 | 522645.74 | 1291402.25 | - | - | Аналитический    | 0.20 | - |
| 162 | 522641.99 | 1291413.29 | - | - | Аналитический    | 0.20 | - |
| 163 | 522624.16 | 1291409.74 | - | - | Аналитический    | 0.20 | - |
| 164 | 522619.62 | 1291421.66 | - | - | Аналитический    | 0.20 | - |
| 165 | 522614.68 | 1291422.80 | - | - | Аналитический    | 0.20 | - |
| 166 | 522584.46 | 1291418.35 | - | - | Аналитический    | 0.20 | - |
| 167 | 522567.62 | 1291423.36 | - | - | Картометрический | 1.00 | - |
| 168 | 522494.54 | 1291420.74 | - | - | Картометрический | 1.00 | - |
| 169 | 522473.65 | 1291411.69 | - | - | Картометрический | 1.00 | - |
| 170 | 522416.21 | 1291393.76 | - | - | Картометрический | 1.00 | - |
| 171 | 522368.35 | 1291379.16 | - | - | Аналитический    | 0.10 | - |
| 172 | 522352.98 | 1291371.43 | - | - | Аналитический    | 0.20 | - |
| 173 | 522304.88 | 1291352.59 | - | - | Аналитический    | 0.20 | - |
| 174 | 522257.40 | 1291333.89 | - | - | Картометрический | 1.00 | - |
| 175 | 522236.33 | 1291323.54 | - | - | Картометрический | 1.00 | - |
| 176 | 522221.43 | 1291317.56 | - | - | Аналитический    | 0.10 | - |
| 177 | 522204.60 | 1291312.13 | - | - | Картометрический | 1.00 | - |
| 178 | 522198.15 | 1291308.58 | - | - | Картометрический | 1.00 | - |
| 179 | 522164.43 | 1291289.84 | - | - | Картометрический | 1.00 | - |
| 180 | 522128.47 | 1291270.26 | - | - | Картометрический | 1.00 | - |
| 181 | 522113.30 | 1291262.76 | - | - | Картометрический | 1.00 | - |
| 182 | 522068.67 | 1291246.61 | - | - | Картометрический | 1.00 | - |
| 183 | 522073.82 | 1291229.93 | - | - | Аналитический    | 0.30 | - |
| 184 | 522026.57 | 1291213.54 | - | - | Аналитический    | 0.30 | - |
| 185 | 522007.27 | 1291219.67 | - | - | Аналитический    | 0.10 | - |
| 186 | 522002.44 | 1291217.85 | - | - | Аналитический    | 0.10 | - |
| 187 | 521955.90 | 1291200.27 | - | - | Аналитический    | 0.10 | - |
| 188 | 521954.58 | 1291204.90 | - | - | Аналитический    | 0.20 | - |
| 189 | 521902.87 | 1291182.59 | - | - | Аналитический    | 0.20 | - |
| 190 | 521895.16 | 1291179.28 | - | - | Аналитический    | 0.10 | - |
| 191 | 521887.94 | 1291176.17 | - | - | Аналитический    | 0.10 | - |
| 192 | 521857.72 | 1291163.18 | - | - | Аналитический    | 0.10 | - |
| 193 | 521842.18 | 1291157.80 | - | - | Аналитический    | 0.10 | - |
| 194 | 521790.28 | 1291139.86 | - | - | Аналитический    | 0.10 | - |
| 195 | 521759.84 | 1291129.34 | - | - | Аналитический    | 0.10 | - |
| 196 | 521744.38 | 1291123.99 | - | - | Картометрический | 1.00 | - |
| 197 | 521701.03 | 1291060.45 | - | - | Аналитический    | 0.10 | - |
| 198 | 521703.41 | 1291054.73 | - | - | Аналитический    | 0.10 | - |
| 199 | 521700.34 | 1291050.98 | - | - | Аналитический    | 0.10 | - |

|     |           |            |           |            |                  |      |   |
|-----|-----------|------------|-----------|------------|------------------|------|---|
| 200 | 521684.78 | 1291031.87 | -         | -          | Аналитический    | 0.10 | - |
| 201 | 521688.00 | 1291024.60 | -         | -          | Аналитический    | 0.10 | - |
| 202 | 521660.53 | 1290990.63 | -         | -          | Аналитический    | 0.10 | - |
| 203 | 521650.63 | 1290978.39 | -         | -          | Аналитический    | 0.10 | - |
| 204 | 521634.47 | 1290959.84 | -         | -          | Аналитический    | 0.10 | - |
| 205 | 521637.06 | 1290956.50 | -         | -          | Аналитический    | 0.10 | - |
| 206 | 521632.07 | 1290953.29 | -         | -          | Аналитический    | 0.10 | - |
| 207 | 521602.47 | 1290932.08 | -         | -          | Аналитический    | 0.10 | - |
| 208 | 521602.04 | 1290932.67 | -         | -          | Аналитический    | 0.10 | - |
| 209 | 521579.35 | 1290915.51 | -         | -          | Аналитический    | 0.10 | - |
| 210 | 521566.72 | 1290898.64 | -         | -          | Аналитический    | 0.10 | - |
| 211 | 521529.96 | 1290863.10 | -         | -          | Аналитический    | 0.30 | - |
| 212 | 521503.82 | 1290837.82 | -         | -          | Аналитический    | 0.20 | - |
| 213 | 521500.07 | 1290842.00 | -         | -          | Аналитический    | 0.20 | - |
| 214 | 521494.12 | 1290848.47 | -         | -          | Аналитический    | 0.20 | - |
| 215 | 521470.91 | 1290829.00 | -         | -          | Аналитический    | 0.20 | - |
| 216 | 521447.53 | 1290809.37 | -         | -          | Аналитический    | 0.10 | - |
| 217 | 521424.33 | 1290789.91 | -         | -          | Аналитический    | 0.10 | - |
| 218 | 521400.53 | 1290785.85 | -         | -          | Аналитический    | 0.20 | - |
| 219 | 521366.85 | 1290755.56 | -         | -          | Аналитический    | 0.20 | - |
| 220 | 521334.06 | 1290726.07 | -         | -          | Аналитический    | 0.20 | - |
| 221 | 521298.92 | 1290694.73 | -         | -          | Аналитический    | 0.20 | - |
| 222 | 521294.60 | 1290698.04 | -         | -          | Аналитический    | 0.30 | - |
| 223 | 521261.66 | 1290669.67 | -         | -          | Аналитический    | 0.30 | - |
| 224 | 521200.55 | 1290631.83 | -         | -          | Аналитический    | 0.20 | - |
| 225 | 521170.22 | 1290606.68 | -         | -          | Аналитический    | 0.20 | - |
| 226 | 521139.38 | 1290581.12 | -         | -          | Аналитический    | 0.20 | - |
| 227 | 521152.94 | 1290566.27 | -         | -          | Аналитический    | 0.10 | - |
| 228 | 521147.79 | 1290561.56 | -         | -          | Аналитический    | 0.10 | - |
| 229 | 521112.35 | 1290529.19 | -         | -          | Аналитический    | 0.10 | - |
| 230 | 521107.58 | 1290511.47 | -         | -          | Аналитический    | 0.10 | - |
| 231 | 521087.70 | 1290491.41 | -         | -          | Аналитический    | 0.10 | - |
| 232 | 521079.54 | 1290500.26 | -         | -          | Аналитический    | 0.10 | - |
| 233 | 521052.53 | 1290473.29 | -         | -          | Аналитический    | 0.10 | - |
| 234 | 521049.46 | 1290477.88 | -         | -          | Картометрический | 1.00 | - |
| 235 | 520966.88 | 1290424.95 | -         | -          | Картометрический | 1.00 | - |
| 236 | 520877.34 | 1290364.04 | -         | -          | Картометрический | 1.00 | - |
| 237 | 520844.56 | 1290342.80 | -         | -          | Картометрический | 1.00 | - |
| 238 | 520838.80 | 1290351.39 | -         | -          | Картометрический | 1.00 | - |
| 239 | 520833.40 | 1290359.47 | -         | -          | Картометрический | 1.00 | - |
| 240 | 520830.60 | 1290363.79 | -         | -          | Картометрический | 1.00 | - |
| 241 | 520825.56 | 1290360.53 | -         | -          | Картометрический | 1.00 | - |
| 242 | 520828.36 | 1290356.21 | -         | -          | Картометрический | 1.00 | - |
| 243 | 520833.77 | 1290348.13 | -         | -          | Картометрический | 1.00 | - |
| 244 | 520847.94 | 1290326.89 | -         | -          | Картометрический | 1.00 | - |
| 245 | 520827.87 | 1290313.52 | -         | -          | Аналитический    | 0.10 | - |
| 246 | 520802.06 | 1290296.32 | -         | -          | Аналитический    | 0.10 | - |
| 247 | 520755.33 | 1290261.20 | -         | -          | Аналитический    | 0.10 | - |
| 248 | 520778.43 | 1290216.96 | -         | -          | Аналитический    | 0.10 | - |
| 249 | 520797.50 | 1290180.44 | -         | -          | Аналитический    | 0.10 | - |
| 250 | 520740.30 | 1290141.40 | -         | -          | Аналитический    | 0.10 | - |
| 251 | -         | -          | 520693.03 | 1290112.15 | Аналитический    | 0.10 | - |
| 252 | 520610.67 | 1290061.20 | -         | -          | Аналитический    | 0.10 | - |
| 253 | 520592.71 | 1290050.09 | -         | -          | Аналитический    | 0.10 | - |
| 254 | 520545.82 | 1290019.70 | -         | -          | Аналитический    | 0.10 | - |
| 255 | -         | -          | 520521.35 | 1290003.83 | Аналитический    | 0.10 | - |
| 256 | 520455.69 | 1289961.28 | -         | -          | Аналитический    | 0.10 | - |
| 257 | 520437.90 | 1289952.53 | -         | -          | Аналитический    | 2.50 | - |
| 258 | 520435.05 | 1289951.31 | -         | -          | Аналитический    | 2.50 | - |
| 259 | 520510.39 | 1289852.23 | -         | -          | Картометрический | 1.00 | - |



|     |           |            |   |   |                  |      |   |
|-----|-----------|------------|---|---|------------------|------|---|
| 260 | 520533.63 | 1289825.48 | - | - | Картометрический | 1.00 | - |
| 261 | 520549.22 | 1289814.32 | - | - | Аналитический    | 0.20 | - |
| 262 | 520575.01 | 1289804.04 | - | - | Аналитический    | 0.20 | - |
| 263 | 520602.21 | 1289792.17 | - | - | Аналитический    | 0.10 | - |
| 264 | 520708.91 | 1289769.92 | - | - | Аналитический    | 0.10 | - |
| 265 | 520748.76 | 1289763.94 | - | - | Аналитический    | 0.10 | - |
| 266 | 520768.77 | 1289767.87 | - | - | Аналитический    | 0.10 | - |
| 267 | 520804.26 | 1289769.42 | - | - | Аналитический    | 0.10 | - |
| 268 | 520849.95 | 1289771.17 | - | - | Аналитический    | 0.10 | - |
| 269 | 520868.61 | 1289772.17 | - | - | Аналитический    | 0.10 | - |
| 270 | 520875.58 | 1289775.47 | - | - | Аналитический    | 0.10 | - |
| 271 | 520883.39 | 1289780.46 | - | - | Аналитический    | 0.10 | - |
| 272 | 520925.84 | 1289827.48 | - | - | Аналитический    | 0.10 | - |
| 273 | 520961.33 | 1289866.22 | - | - | Аналитический    | 0.20 | - |
| 274 | 520973.55 | 1289878.16 | - | - | Картометрический | 1.00 | - |
| 275 | 520982.75 | 1289888.43 | - | - | Картометрический | 1.00 | - |
| 276 | 520994.73 | 1289919.16 | - | - | Аналитический    | 0.20 | - |
| 277 | 521014.73 | 1289945.49 | - | - | Аналитический    | 0.20 | - |
| 278 | 521042.34 | 1289970.80 | - | - | Аналитический    | 0.20 | - |
| 279 | 521039.92 | 1289973.94 | - | - | Аналитический    | 0.30 | - |
| 280 | 520980.55 | 1290056.77 | - | - | Аналитический    | 0.10 | - |
| 281 | 521111.08 | 1290178.55 | - | - | Аналитический    | 0.10 | - |
| 282 | 521092.40 | 1290198.58 | - | - | Аналитический    | 0.10 | - |
| 283 | 521081.25 | 1290210.52 | - | - | Аналитический    | 0.10 | - |
| 284 | 521151.12 | 1290275.70 | - | - | Аналитический    | 0.10 | - |
| 285 | 521209.87 | 1290207.28 | - | - | Аналитический    | 0.10 | - |
| 286 | 521229.79 | 1290222.62 | - | - | Аналитический    | 0.10 | - |
| 287 | 521266.85 | 1290174.90 | - | - | Аналитический    | 0.10 | - |
| 288 | 521276.67 | 1290162.22 | - | - | Картометрический | 1.00 | - |
| 289 | 521282.23 | 1290155.05 | - | - | Картометрический | 1.00 | - |
| 290 | 521289.89 | 1290145.61 | - | - | Картометрический | 1.00 | - |
| 291 | 521350.48 | 1290194.31 | - | - | Картометрический | 1.00 | - |
| 292 | 521451.14 | 1290292.68 | - | - | Картометрический | 1.00 | - |
| 293 | 521512.49 | 1290351.22 | - | - | Картометрический | 1.00 | - |
| 294 | 521590.60 | 1290420.34 | - | - | Аналитический    | 0.20 | - |
| 295 | 521731.15 | 1290561.64 | - | - | Аналитический    | 0.50 | - |
| 296 | 521823.74 | 1290646.14 | - | - | Аналитический    | 0.50 | - |
| 297 | 521849.61 | 1290660.48 | - | - | Аналитический    | 0.50 | - |
| 298 | 522009.83 | 1290738.73 | - | - | Аналитический    | 0.50 | - |
| 299 | 522078.66 | 1290770.34 | - | - | Аналитический    | 0.50 | - |
| 300 | 522170.00 | 1290813.76 | - | - | Картометрический | 1.00 | - |
| 301 | 522253.82 | 1290853.77 | - | - | Картометрический | 1.00 | - |
| 302 | 522433.44 | 1290879.51 | - | - | Картометрический | 1.00 | - |
| 303 | 522462.74 | 1290882.26 | - | - | Картометрический | 1.00 | - |
| 304 | 522495.48 | 1290889.17 | - | - | Картометрический | 1.00 | - |
| 305 | 522523.43 | 1290901.37 | - | - | Картометрический | 1.00 | - |
| 306 | 522565.88 | 1290919.90 | - | - | Картометрический | 1.00 | - |
| 307 | 522602.01 | 1290935.68 | - | - | Картометрический | 1.00 | - |
| 308 | 522616.63 | 1290942.99 | - | - | Картометрический | 1.00 | - |
| 309 | 522653.55 | 1290959.22 | - | - | Картометрический | 1.00 | - |
| 310 | 522738.29 | 1291005.06 | - | - | Картометрический | 1.00 | - |
| 311 | 522785.78 | 1291021.72 | - | - | Аналитический    | 5.00 | - |
| 312 | 522838.46 | 1291033.22 | - | - | Аналитический    | 5.00 | - |
| 313 | 522881.06 | 1291042.84 | - | - | Аналитический    | 5.00 | - |
| 314 | 522932.35 | 1291054.20 | - | - | Аналитический    | 5.00 | - |
| 315 | 522952.50 | 1291059.33 | - | - | Аналитический    | 5.00 | - |
| 316 | 522991.09 | 1291064.91 | - | - | Картометрический | 1.00 | - |
| 317 | 523028.35 | 1291088.11 | - | - | Аналитический    | 5.00 | - |
| 318 | 523045.30 | 1291099.58 | - | - | Аналитический    | 5.00 | - |
| 319 | 523049.19 | 1291102.07 | - | - | Аналитический    | 5.00 | - |

|     |           |            |   |   |                  |      |   |
|-----|-----------|------------|---|---|------------------|------|---|
| 320 | 523063.84 | 1291111.72 | - | - | Аналитический    | 5.00 | - |
| 321 | 523091.96 | 1291127.83 | - | - | Аналитический    | 5.00 | - |
| 322 | 523101.39 | 1291133.23 | - | - | Аналитический    | 5.00 | - |
| 323 | 523101.04 | 1291134.70 | - | - | Аналитический    | 5.00 | - |
| 324 | 523125.42 | 1291148.26 | - | - | Аналитический    | 5.00 | - |
| 325 | 523189.29 | 1291181.79 | - | - | Аналитический    | 5.00 | - |
| 326 | 523239.80 | 1291208.26 | - | - | Аналитический    | 5.00 | - |
| 327 | 523299.19 | 1291240.53 | - | - | Аналитический    | 5.00 | - |
| 328 | 523305.99 | 1291254.29 | - | - | Аналитический    | 0.10 | - |
| 329 | 523344.94 | 1291263.41 | - | - | Аналитический    | 0.10 | - |
| 330 | 523400.71 | 1291238.30 | - | - | Картометрический | 1.00 | - |
| 331 | 523425.37 | 1291232.08 | - | - | Картометрический | 1.00 | - |
| 141 | 523521.47 | 1291245.89 | - | - | Аналитический    | 0.30 | - |
|     |           |            |   |   |                  |      |   |
| 332 | 521731.87 | 1289206.38 | - | - | Аналитический    | 0.10 | - |
| 333 | 521708.12 | 1289243.67 | - | - | Аналитический    | 0.10 | - |
| 334 | 521696.30 | 1289262.22 | - | - | Аналитический    | 0.10 | - |
| 335 | 521695.15 | 1289264.04 | - | - | Аналитический    | 0.10 | - |
| 336 | 521674.16 | 1289303.95 | - | - | Аналитический    | 0.10 | - |
| 337 | 521666.71 | 1289314.00 | - | - | Аналитический    | 0.10 | - |
| 338 | 521652.88 | 1289335.50 | - | - | Аналитический    | 0.10 | - |
| 339 | 521649.00 | 1289340.59 | - | - | Аналитический    | 0.10 | - |
| 340 | 521642.79 | 1289349.89 | - | - | Аналитический    | 0.10 | - |
| 341 | 521626.57 | 1289377.37 | - | - | Аналитический    | 0.10 | - |
| 342 | 521610.29 | 1289410.87 | - | - | Аналитический    | 0.10 | - |
| 343 | 521605.08 | 1289423.76 | - | - | Аналитический    | 0.10 | - |
| 344 | 521604.93 | 1289461.95 | - | - | Картометрический | 1.00 | - |
| 345 | 521578.83 | 1289566.65 | - | - | Аналитический    | 0.10 | - |
| 346 | 521575.13 | 1289588.33 | - | - | Аналитический    | 0.10 | - |
| 347 | 521573.41 | 1289596.49 | - | - | Аналитический    | 0.10 | - |
| 348 | 521572.42 | 1289601.18 | - | - | Аналитический    | 0.10 | - |
| 349 | 521584.67 | 1289617.97 | - | - | Аналитический    | 0.50 | - |
| 350 | 521586.70 | 1289625.41 | - | - | Аналитический    | 0.50 | - |
| 351 | 521583.59 | 1289627.71 | - | - | Аналитический    | 0.50 | - |
| 352 | 521575.57 | 1289642.14 | - | - | Аналитический    | 0.50 | - |
| 353 | 521570.26 | 1289656.62 | - | - | Аналитический    | 0.50 | - |
| 354 | 521567.35 | 1289675.22 | - | - | Аналитический    | 0.50 | - |
| 355 | 521571.29 | 1289719.29 | - | - | Аналитический    | 0.50 | - |
| 356 | 521569.20 | 1289739.47 | - | - | Аналитический    | 0.50 | - |
| 357 | 521549.62 | 1289761.25 | - | - | Аналитический    | 0.50 | - |
| 358 | 521520.91 | 1289788.87 | - | - | Аналитический    | 0.50 | - |
| 359 | 521496.32 | 1289813.43 | - | - | Аналитический    | 0.50 | - |
| 360 | 521456.50 | 1289847.22 | - | - | Аналитический    | 0.50 | - |
| 361 | 521436.26 | 1289863.50 | - | - | Аналитический    | 0.50 | - |
| 362 | 521416.15 | 1289879.03 | - | - | Аналитический    | 0.50 | - |
| 363 | 521253.69 | 1290004.07 | - | - | Аналитический    | 0.30 | - |
| 364 | 521253.65 | 1290004.10 | - | - | Аналитический    | 0.30 | - |
| 365 | 521237.51 | 1290017.54 | - | - | Аналитический    | 0.30 | - |
| 366 | 521222.75 | 1290028.67 | - | - | Аналитический    | 0.30 | - |
| 367 | 521210.37 | 1290038.05 | - | - | Аналитический    | 0.10 | - |
| 368 | 521203.97 | 1290043.01 | - | - | Аналитический    | 0.10 | - |
| 369 | 521184.42 | 1290052.87 | - | - | Аналитический    | 0.20 | - |
| 370 | 521170.61 | 1290047.87 | - | - | Аналитический    | 0.20 | - |
| 371 | 521143.70 | 1290028.75 | - | - | Аналитический    | 0.20 | - |
| 372 | 521057.51 | 1289965.83 | - | - | Аналитический    | 0.20 | - |
| 373 | 521042.46 | 1289953.66 | - | - | Аналитический    | 0.20 | - |
| 374 | 521025.49 | 1289934.23 | - | - | Аналитический    | 0.20 | - |
| 375 | 521025.75 | 1289929.23 | - | - | Аналитический    | 0.20 | - |
| 376 | 521031.06 | 1289921.18 | - | - | Аналитический    | 0.20 | - |
| 377 | 521023.96 | 1289910.95 | - | - | Аналитический    | 0.20 | - |

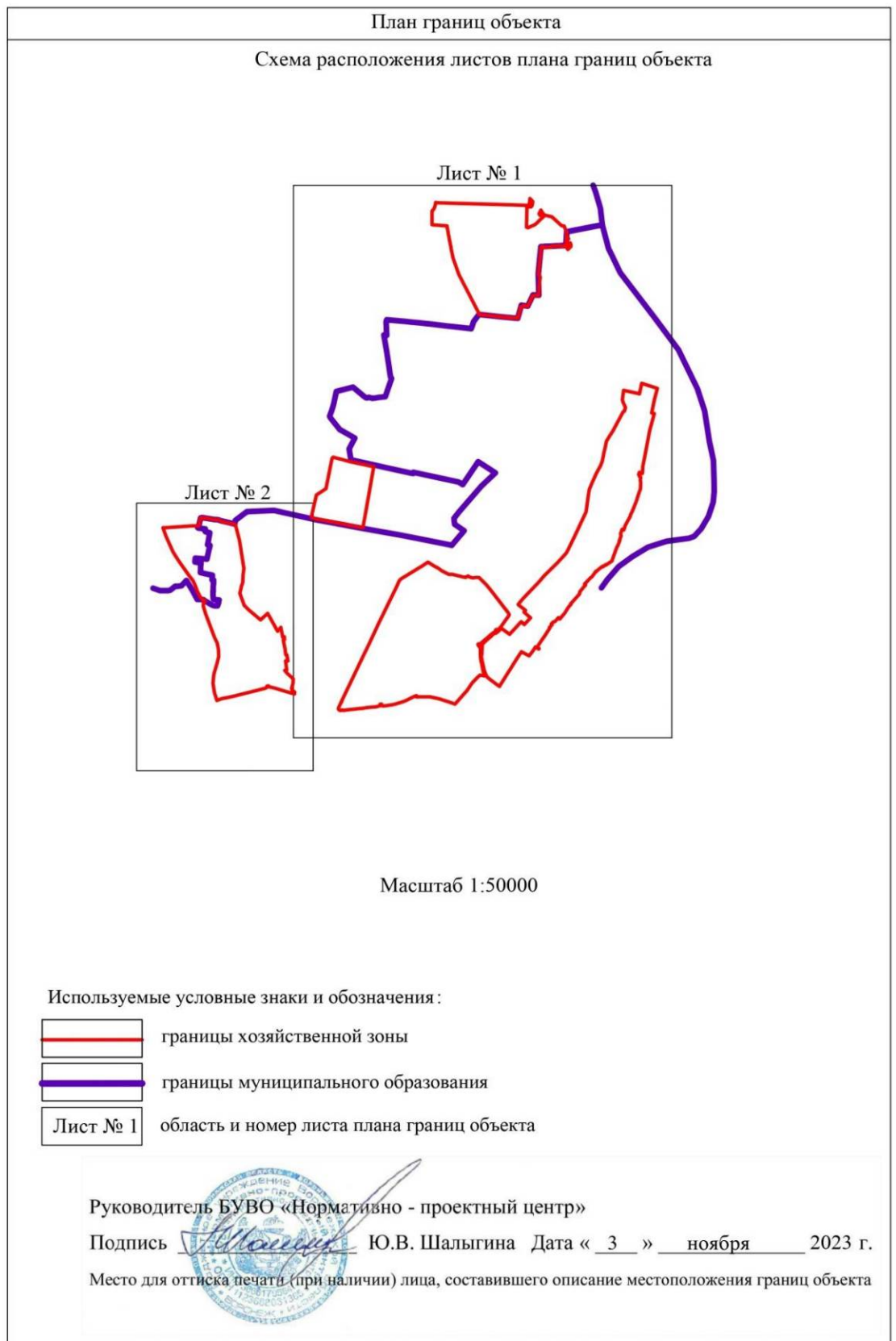
|     |           |            |   |   |                  |      |   |
|-----|-----------|------------|---|---|------------------|------|---|
| 378 | 521014.30 | 1289914.27 | - | - | Аналитический    | 0.20 | - |
| 379 | 521009.49 | 1289910.73 | - | - | Аналитический    | 0.20 | - |
| 380 | 520993.76 | 1289885.28 | - | - | Аналитический    | 0.20 | - |
| 381 | 520973.19 | 1289859.40 | - | - | Аналитический    | 0.20 | - |
| 382 | 520938.29 | 1289819.34 | - | - | Аналитический    | 0.20 | - |
| 383 | 520889.96 | 1289764.25 | - | - | Аналитический    | 0.20 | - |
| 384 | 520878.28 | 1289751.09 | - | - | Аналитический    | 0.20 | - |
| 385 | 520877.61 | 1289742.58 | - | - | Аналитический    | 0.20 | - |
| 386 | 520881.03 | 1289734.36 | - | - | Аналитический    | 0.20 | - |
| 387 | 520873.49 | 1289727.11 | - | - | Аналитический    | 0.20 | - |
| 388 | 520865.54 | 1289733.22 | - | - | Аналитический    | 0.20 | - |
| 389 | 520859.73 | 1289734.21 | - | - | Аналитический    | 0.20 | - |
| 390 | 520846.81 | 1289746.34 | - | - | Аналитический    | 0.10 | - |
| 391 | 520847.05 | 1289751.21 | - | - | Аналитический    | 0.20 | - |
| 392 | 520838.99 | 1289753.57 | - | - | Аналитический    | 0.10 | - |
| 393 | 520806.69 | 1289753.02 | - | - | Аналитический    | 0.10 | - |
| 394 | 520769.66 | 1289752.08 | - | - | Аналитический    | 0.10 | - |
| 395 | 520729.40 | 1289754.70 | - | - | Аналитический    | 0.20 | - |
| 396 | 520704.33 | 1289759.57 | - | - | Аналитический    | 0.30 | - |
| 397 | 520646.84 | 1289771.64 | - | - | Аналитический    | 0.30 | - |
| 398 | 520599.49 | 1289780.63 | - | - | Аналитический    | 0.20 | - |
| 399 | 520569.95 | 1289789.16 | - | - | Аналитический    | 0.20 | - |
| 400 | 520545.62 | 1289799.21 | - | - | Аналитический    | 0.20 | - |
| 401 | 520554.21 | 1289748.83 | - | - | Картометрический | 1.00 | - |
| 402 | 520533.48 | 1289725.26 | - | - | Картометрический | 1.00 | - |
| 403 | 520474.21 | 1289667.12 | - | - | Картометрический | 1.00 | - |
| 404 | 520395.32 | 1289614.36 | - | - | Картометрический | 1.00 | - |
| 405 | 520251.36 | 1289488.31 | - | - | Аналитический    | 0.20 | - |
| 406 | 520273.89 | 1289424.84 | - | - | Аналитический    | 0.20 | - |
| 407 | 520285.89 | 1289389.24 | - | - | Аналитический    | 0.20 | - |
| 408 | 520298.91 | 1289350.12 | - | - | Аналитический    | 0.20 | - |
| 409 | 520299.95 | 1289345.65 | - | - | Аналитический    | 0.20 | - |
| 410 | 520311.03 | 1289307.38 | - | - | Аналитический    | 0.20 | - |
| 411 | 520320.25 | 1289266.27 | - | - | Аналитический    | 0.20 | - |
| 412 | 520326.96 | 1289226.85 | - | - | Аналитический    | 0.20 | - |
| 413 | 520327.63 | 1289182.81 | - | - | Аналитический    | 0.20 | - |
| 414 | 520328.63 | 1289134.76 | - | - | Аналитический    | 0.20 | - |
| 415 | 520327.96 | 1289106.41 | - | - | Аналитический    | 0.20 | - |
| 416 | 520324.56 | 1289089.88 | - | - | Аналитический    | 0.20 | - |
| 417 | 520339.36 | 1289085.72 | - | - | Аналитический    | 0.20 | - |
| 418 | 520327.39 | 1289055.56 | - | - | Аналитический    | 0.20 | - |
| 419 | 520308.04 | 1289017.09 | - | - | Аналитический    | 0.20 | - |
| 420 | 520296.67 | 1288992.31 | - | - | Аналитический    | 0.20 | - |
| 421 | 520281.28 | 1288958.89 | - | - | Аналитический    | 0.20 | - |
| 422 | 520270.62 | 1288928.18 | - | - | Аналитический    | 0.20 | - |
| 423 | 520256.03 | 1288879.07 | - | - | Аналитический    | 0.20 | - |
| 424 | 520246.14 | 1288838.90 | - | - | Аналитический    | 0.20 | - |
| 425 | 520239.91 | 1288802.19 | - | - | Аналитический    | 0.20 | - |
| 426 | 520235.07 | 1288768.72 | - | - | Аналитический    | 0.20 | - |
| 427 | 520232.27 | 1288737.44 | - | - | Аналитический    | 0.20 | - |
| 428 | 520233.63 | 1288730.27 | - | - | Аналитический    | 0.20 | - |
| 429 | 520238.57 | 1288726.54 | - | - | Аналитический    | 0.20 | - |
| 430 | 520251.99 | 1288724.10 | - | - | Аналитический    | 0.20 | - |
| 431 | 520251.99 | 1288710.19 | - | - | Аналитический    | 0.20 | - |
| 432 | 520242.48 | 1288709.12 | - | - | Аналитический    | 0.20 | - |
| 433 | 520234.77 | 1288704.71 | - | - | Аналитический    | 0.20 | - |
| 434 | 520224.94 | 1288668.88 | - | - | Аналитический    | 0.20 | - |
| 435 | 520219.80 | 1288617.08 | - | - | Аналитический    | 0.20 | - |
| 436 | 520215.16 | 1288574.02 | - | - | Аналитический    | 0.20 | - |
| 437 | 520208.08 | 1288519.62 | - | - | Аналитический    | 0.20 | - |

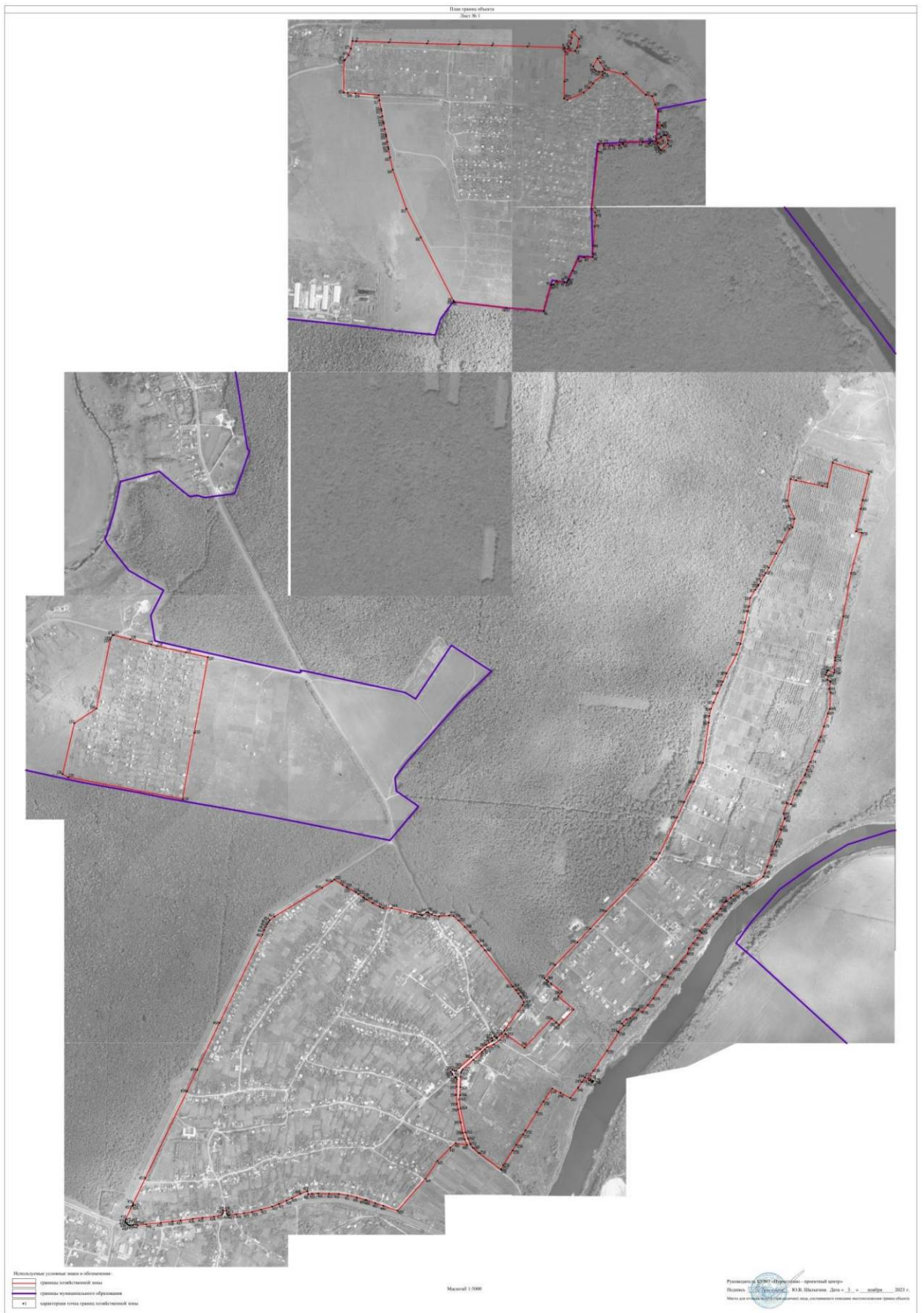
|     |           |            |   |   |                  |      |   |
|-----|-----------|------------|---|---|------------------|------|---|
| 438 | 520204.26 | 1288483.07 | - | - | Аналитический    | 0.20 | - |
| 439 | 520198.04 | 1288430.94 | - | - | Аналитический    | 0.20 | - |
| 440 | 520191.20 | 1288365.44 | - | - | Аналитический    | 0.20 | - |
| 441 | 520186.87 | 1288328.07 | - | - | Аналитический    | 0.20 | - |
| 442 | 520190.06 | 1288320.41 | - | - | Аналитический    | 0.20 | - |
| 443 | 520190.29 | 1288309.38 | - | - | Аналитический    | 0.20 | - |
| 444 | 520186.51 | 1288304.81 | - | - | Аналитический    | 0.20 | - |
| 445 | 520187.48 | 1288296.76 | - | - | Аналитический    | 0.20 | - |
| 446 | 520185.74 | 1288291.67 | - | - | Аналитический    | 0.20 | - |
| 447 | 520188.11 | 1288286.71 | - | - | Аналитический    | 0.20 | - |
| 448 | 520190.80 | 1288282.11 | - | - | Аналитический    | 0.20 | - |
| 449 | 520195.40 | 1288276.97 | - | - | Аналитический    | 0.20 | - |
| 450 | 520199.75 | 1288273.90 | - | - | Аналитический    | 0.20 | - |
| 451 | 520205.92 | 1288273.10 | - | - | Аналитический    | 0.20 | - |
| 452 | 520213.70 | 1288274.32 | - | - | Аналитический    | 0.20 | - |
| 453 | 520272.51 | 1288302.00 | - | - | Аналитический    | 0.20 | - |
| 454 | 520274.57 | 1288306.69 | - | - | Аналитический    | 0.20 | - |
| 455 | 520278.78 | 1288308.71 | - | - | Аналитический    | 0.20 | - |
| 456 | 520283.51 | 1288307.26 | - | - | Аналитический    | 0.20 | - |
| 457 | 520397.92 | 1288361.93 | - | - | Аналитический    | 0.10 | - |
| 458 | 520786.75 | 1288548.55 | - | - | Аналитический    | 0.10 | - |
| 459 | 520882.67 | 1288594.32 | - | - | Аналитический    | 0.10 | - |
| 460 | 521092.36 | 1288693.26 | - | - | Аналитический    | 0.20 | - |
| 461 | 521486.12 | 1288885.02 | - | - | Аналитический    | 0.20 | - |
| 462 | 521505.68 | 1288893.19 | - | - | Аналитический    | 0.20 | - |
| 463 | 521521.24 | 1288900.48 | - | - | Аналитический    | 0.20 | - |
| 464 | 521533.43 | 1288906.61 | - | - | Аналитический    | 0.20 | - |
| 465 | 521542.86 | 1288912.44 | - | - | Аналитический    | 0.20 | - |
| 466 | 521550.29 | 1288918.03 | - | - | Аналитический    | 0.20 | - |
| 467 | 521566.70 | 1288938.97 | - | - | Аналитический    | 0.20 | - |
| 468 | 521695.26 | 1289151.94 | - | - | Аналитический    | 0.20 | - |
| 469 | 521724.41 | 1289196.08 | - | - | Аналитический    | 0.20 | - |
| 332 | 521731.87 | 1289206.38 | - | - | Аналитический    | 0.10 | - |
|     |           |            |   |   |                  |      |   |
| 470 | 522089.83 | 1286446.99 | - | - | Аналитический    | 0.10 | - |
| 471 | 522109.41 | 1286750.03 | - | - | Аналитический    | 0.10 | - |
| 472 | 522110.16 | 1286772.91 | - | - | Аналитический    | 0.10 | - |
| 473 | 522109.40 | 1286815.19 | - | - | Аналитический    | 0.10 | - |
| 474 | 522109.33 | 1286819.32 | - | - | Аналитический    | 0.10 | - |
| 475 | 522156.00 | 1286829.98 | - | - | Картометрический | 1.00 | - |
| 476 | 522163.50 | 1286831.70 | - | - | Картометрический | 1.00 | - |
| 477 | 522193.57 | 1286838.57 | - | - | Картометрический | 1.00 | - |
| 478 | 522191.27 | 1286850.07 | - | - | Картометрический | 1.00 | - |
| 479 | 522197.49 | 1286852.18 | - | - | Картометрический | 1.00 | - |
| 480 | 522197.46 | 1286852.51 | - | - | Аналитический    | 0.10 | - |
| 481 | 522175.87 | 1286981.94 | - | - | Аналитический    | 0.10 | - |
| 482 | 522176.04 | 1286993.83 | - | - | Картометрический | 1.00 | - |
| 483 | 522170.40 | 1287028.05 | - | - | Аналитический    | 0.30 | - |
| 484 | 522165.63 | 1287043.82 | - | - | Аналитический    | 0.30 | - |
| 485 | 522158.12 | 1287054.92 | - | - | Картометрический | 1.00 | - |
| 486 | 522143.40 | 1287105.98 | - | - | Картометрический | 1.00 | - |
| 487 | 522123.77 | 1287199.27 | - | - | Картометрический | 1.00 | - |
| 488 | 521960.93 | 1287242.08 | - | - | Аналитический    | 5.00 | - |
| 489 | 521665.26 | 1287289.32 | - | - | Аналитический    | 5.00 | - |
| 490 | 521599.85 | 1287280.75 | - | - | Аналитический    | 5.00 | - |
| 491 | 521553.69 | 1287278.98 | - | - | Аналитический    | 0.10 | - |
| 492 | 521528.69 | 1287279.25 | - | - | Аналитический    | 0.10 | - |
| 493 | 521501.93 | 1287271.46 | - | - | Аналитический    | 0.10 | - |
| 494 | 521477.75 | 1287261.89 | - | - | Аналитический    | 0.20 | - |
| 495 | 521468.09 | 1287261.06 | - | - | Аналитический    | 0.10 | - |

|     |           |            |   |   |                  |      |   |
|-----|-----------|------------|---|---|------------------|------|---|
| 496 | 521407.91 | 1287246.17 | - | - | Аналитический    | 0.10 | - |
| 497 | 521279.48 | 1287293.05 | - | - | Аналитический    | 5.00 | - |
| 498 | 521233.08 | 1287340.36 | - | - | Аналитический    | 5.00 | - |
| 499 | 521130.54 | 1287462.46 | - | - | Аналитический    | 5.00 | - |
| 500 | 521196.94 | 1287536.38 | - | - | Аналитический    | 5.00 | - |
| 501 | 521011.99 | 1287640.60 | - | - | Аналитический    | 5.00 | - |
| 502 | 521052.02 | 1287674.26 | - | - | Аналитический    | 5.00 | - |
| 503 | 520949.93 | 1287693.92 | - | - | Аналитический    | 0.10 | - |
| 504 | 520953.56 | 1287709.13 | - | - | Аналитический    | 0.10 | - |
| 505 | 520923.93 | 1287712.86 | - | - | Аналитический    | 0.10 | - |
| 506 | 520920.75 | 1287699.53 | - | - | Аналитический    | 5.00 | - |
| 507 | 520841.24 | 1287714.84 | - | - | Аналитический    | 0.30 | - |
| 508 | 520828.96 | 1287718.08 | - | - | Аналитический    | 0.30 | - |
| 509 | 520803.65 | 1287721.36 | - | - | Аналитический    | 0.10 | - |
| 510 | 520766.29 | 1287724.40 | - | - | Аналитический    | 0.10 | - |
| 511 | 520764.80 | 1287734.99 | - | - | Аналитический    | 0.10 | - |
| 512 | 520701.50 | 1287747.38 | - | - | Аналитический    | 0.10 | - |
| 513 | 520702.13 | 1287722.72 | - | - | Аналитический    | 5.00 | - |
| 514 | 520667.84 | 1287727.32 | - | - | Аналитический    | 5.00 | - |
| 515 | 520621.77 | 1287733.60 | - | - | Аналитический    | 5.00 | - |
| 516 | 520610.20 | 1287735.15 | - | - | Картометрический | 1.00 | - |
| 517 | 520606.50 | 1287724.71 | - | - | Аналитический    | 0.10 | - |
| 518 | 520602.71 | 1287714.24 | - | - | Аналитический    | 0.10 | - |
| 519 | 520572.55 | 1287740.23 | - | - | Аналитический    | 5.00 | - |
| 520 | 520524.59 | 1287791.76 | - | - | Аналитический    | 0.10 | - |
| 521 | 520514.85 | 1287802.33 | - | - | Аналитический    | 0.10 | - |
| 522 | 520469.30 | 1287801.96 | - | - | Аналитический    | 0.10 | - |
| 523 | 520416.42 | 1287786.69 | - | - | Аналитический    | 5.00 | - |
| 524 | 520398.22 | 1287793.25 | - | - | Аналитический    | 5.00 | - |
| 525 | 520375.36 | 1287818.55 | - | - | Картометрический | 1.00 | - |
| 526 | 520357.84 | 1287816.09 | - | - | Аналитический    | 0.20 | - |
| 527 | 520366.68 | 1287786.23 | - | - | Картометрический | 1.00 | - |
| 528 | 520393.92 | 1287694.14 | - | - | Аналитический    | 0.10 | - |
| 529 | 520418.42 | 1287611.31 | - | - | Аналитический    | 0.10 | - |
| 530 | 520430.41 | 1287552.58 | - | - | Аналитический    | 0.10 | - |
| 531 | 520431.23 | 1287548.56 | - | - | Аналитический    | 0.20 | - |
| 532 | 520442.76 | 1287545.77 | - | - | Аналитический    | 0.20 | - |
| 533 | 520440.39 | 1287531.16 | - | - | Аналитический    | 0.20 | - |
| 534 | 520420.10 | 1287521.15 | - | - | Аналитический    | 0.20 | - |
| 535 | 520414.98 | 1287501.12 | - | - | Аналитический    | 0.20 | - |
| 536 | 520391.06 | 1287409.01 | - | - | Аналитический    | 0.20 | - |
| 537 | 520331.91 | 1287172.36 | - | - | Аналитический    | 0.20 | - |
| 538 | 520316.90 | 1287104.92 | - | - | Аналитический    | 0.20 | - |
| 539 | 520310.10 | 1287064.77 | - | - | Аналитический    | 0.20 | - |
| 540 | 520288.72 | 1287008.26 | - | - | Картометрический | 1.00 | - |
| 541 | 520371.09 | 1286980.97 | - | - | Картометрический | 1.00 | - |
| 542 | 520470.22 | 1286966.09 | - | - | Картометрический | 1.00 | - |
| 543 | 520560.10 | 1286975.08 | - | - | Картометрический | 1.00 | - |
| 544 | 520694.41 | 1287013.24 | - | - | Картометрический | 1.00 | - |
| 545 | 520747.02 | 1287027.35 | - | - | Картометрический | 1.00 | - |
| 546 | 520819.32 | 1287024.72 | - | - | Картометрический | 1.00 | - |
| 547 | 520886.78 | 1287010.92 | - | - | Аналитический    | 0.20 | - |
| 548 | 520943.07 | 1286984.42 | - | - | Аналитический    | 0.20 | - |
| 549 | 521185.41 | 1286892.57 | - | - | Аналитический    | 0.10 | - |
| 550 | 521273.51 | 1286865.30 | - | - | Аналитический    | 0.10 | - |
| 551 | 521323.36 | 1286869.52 | - | - | Аналитический    | 0.10 | - |
| 552 | 521326.90 | 1286884.61 | - | - | Аналитический    | 0.10 | - |
| 553 | 521339.35 | 1286870.41 | - | - | Аналитический    | 0.10 | - |
| 554 | 521346.27 | 1286856.40 | - | - | Аналитический    | 0.10 | - |
| 555 | 521374.03 | 1286832.44 | - | - | Аналитический    | 0.10 | - |

|   |           |            |   |   |               |      |   |
|---|-----------|------------|---|---|---------------|------|---|
| 556   | 521432.38 | 1286801.08 | - | - | Аналитический | 0.10 | - |
| 557   | 521490.60 | 1286780.61 | - | - | Аналитический | 0.10 | - |
| 558   | 521535.80 | 1286759.95 | - | - | Аналитический | 0.10 | - |
| 559   | 521597.13 | 1286712.54 | - | - | Аналитический | 0.10 | - |
| 560   | 521742.21 | 1286612.10 | - | - | Аналитический | 0.10 | - |
| 561   | 521794.31 | 1286577.01 | - | - | Аналитический | 0.10 | - |
| 562   | 521839.83 | 1286550.32 | - | - | Аналитический | 0.10 | - |
| 563   | 521922.89 | 1286511.02 | - | - | Аналитический | 0.10 | - |
| 564   | 521999.10 | 1286477.13 | - | - | Аналитический | 0.10 | - |
| 470   | 522089.83 | 1286446.99 | - | - | Аналитический | 0.10 | - |
| 551   | 521323.36 | 1286869.52 | - | - | Аналитический | 0.10 | - |
| 552   | 521326.90 | 1286884.61 | - | - | Аналитический | 0.10 | - |
| 553   | 521339.35 | 1286870.41 | - | - | Аналитический | 0.10 | - |
| 554   | 521346.27 | 1286856.40 | - | - | Аналитический | 0.10 | - |
| 555   | 521374.03 | 1286832.44 | - | - | Аналитический | 0.10 | - |
| 556   | 521432.38 | 1286801.08 | - | - | Аналитический | 0.10 | - |
| 557   | 521490.60 | 1286780.61 | - | - | Аналитический | 0.10 | - |
| 558   | 521535.80 | 1286759.95 | - | - | Аналитический | 0.10 | - |
| 559   | 521597.13 | 1286712.54 | - | - | Аналитический | 0.10 | - |
| 560   | 521742.21 | 1286612.10 | - | - | Аналитический | 0.10 | - |
| 561   | 521794.31 | 1286577.01 | - | - | Аналитический | 0.10 | - |
| 562   | 521839.83 | 1286550.32 | - | - | Аналитический | 0.10 | - |
| 563   | 521922.89 | 1286511.02 | - | - | Аналитический | 0.10 | - |
| 564   | 521999.10 | 1286477.13 | - | - | Аналитический | 0.10 | - |
| 470   | 522089.83 | 1286446.99 | - | - | Аналитический | 0.10 | - |
| 3. Сведения о характерных точках части (частей) границы объекта |           |            |   |   |               |      |   |
| Часть № 1   |           |            |   |   |               |      |   |
| -   | -         | -          | - | - | -             | -    | - |

Раздел 4

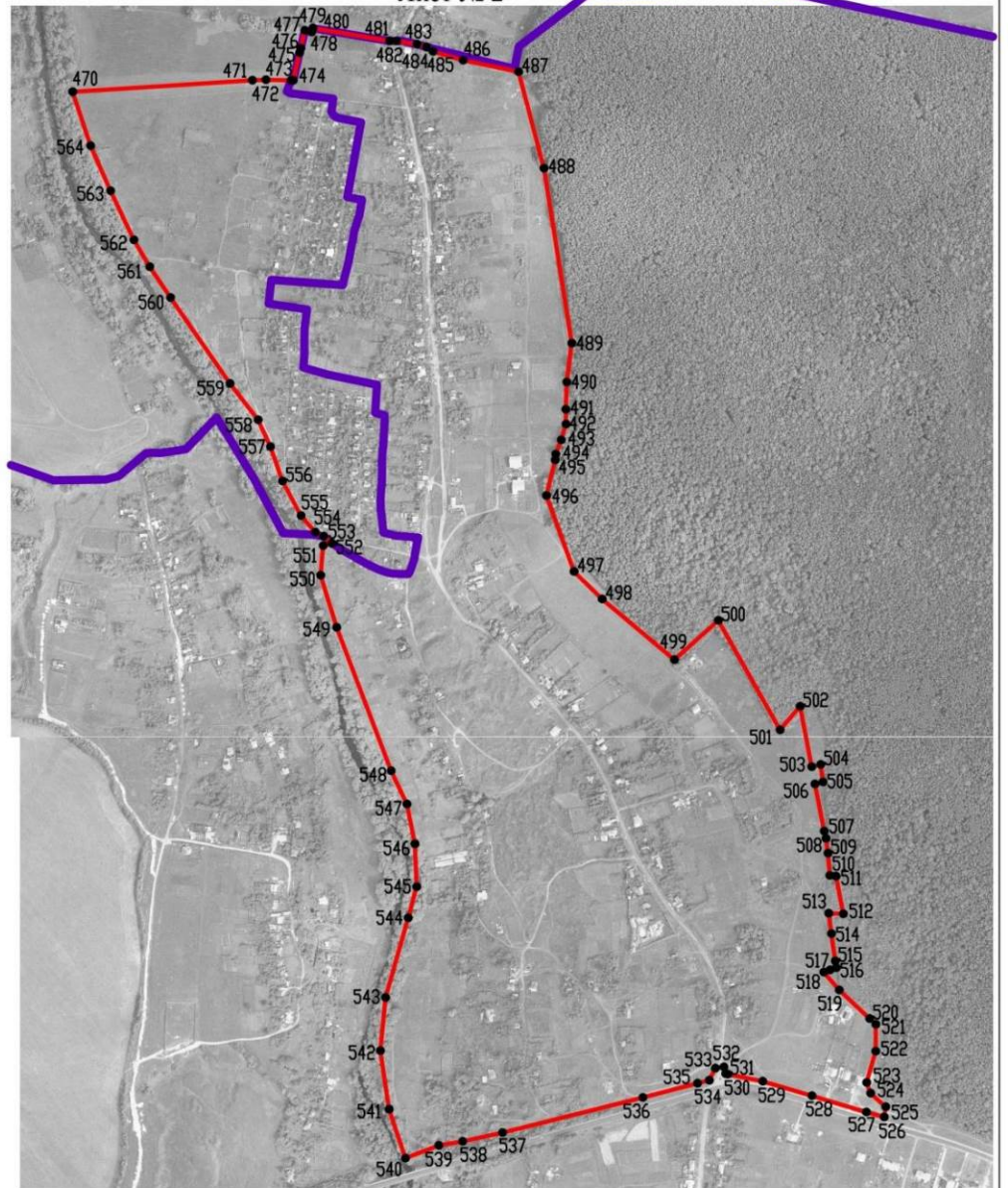









План границ объекта

Лист № 2



Используемые условные знаки и обозначения :

Масштаб 1:10000

-  границы хозяйственной зоны
-  границы муниципального образования
-  характерная точка границ хозяйственной зоны

Руководитель БУВО «Нормативно - проектный центр»

Подпись  Ю.В. Шалыгина Дата « 3 » ноября 2023 г.

Место для оттиска печати (при наличии) лица, составившего описание местоположения границ объекта



Приложение № 5  
к постановлению Правительства  
Воронежской области  
от 27 февраля 2024 г. № 128

«ГРАФИЧЕСКОЕ ОПИСАНИЕ МЕСТОПОЛОЖЕНИЯ ГРАНИЦ  
Хозяйственная зона ХЗ-4

(наименование объекта, местоположение границ которого описано (далее – объект))

Раздел 1

| Сведения об объекте |   |  |
|---------------------|---|--|
| № п/п               | Характеристики объекта  | Описание характеристик   |
| 1                   | 2   | 3  |
| 1                   | Местоположение объекта  | Воронежская область, Семилукский муниципальный район, государственный комплексный природный заказник областного значения «Семилукский» |
| 2                   | Площадь объекта +/- величина погрешности определения площади (Р +/- Дельта Р) | 54611 ± 818 м <sup>2</sup>   |
| 3                   | Иные характеристики объекта   | -  |

Раздел 2

| Сведения о местоположении границ объекта                        |               |   |   |  |   |
|---|---------------|---|---|--|---|
| 1. Система координат - _____                                    |               |   |   |  |   |
| 2. Сведения о характерных точках границ объекта                 |               |   |   |  |   |
| Обозначение характерных точек границ                            | Координаты, м |   | Метод определения координат характерной точки | Средняя квадратическая погрешность положения характерной точки (Mt), м | Описание обозначения точки на местности (при наличии) |
|   | X             | Y |   |  |   |
| 1   | 2             | 3 | 4   | 5  | 6   |
| -   | -             | - | -   | -  | -   |
| 3. Сведения о характерных точках части (частей) границы объекта |               |   |   |  |   |
| Обозначение харак-  | Координаты, м |   | Метод определения координат                   | Средняя квадратическая   | Описание обозначения                                  |
|   |               |   |   |  |   |

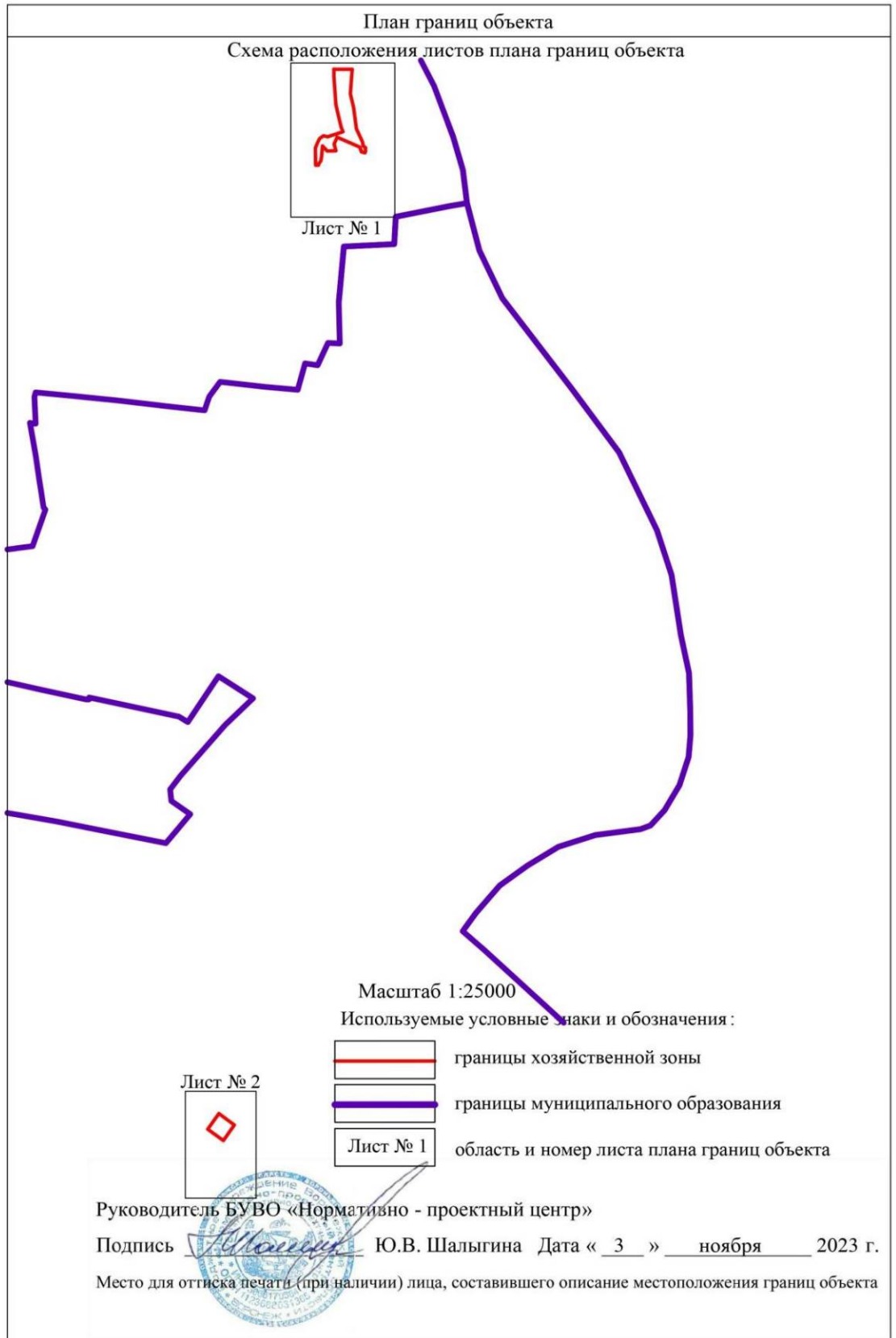
| терных точек части границы |   |   | характерной точки | погрешность положения характерной точки (Mt), м | точки на местности (при наличии) |
|----------------------------|---|---|-------------------|---|----------------------------------|
| 1                          | 2 | 3 | 4                 | 5   | 6                                |
| Часть № 1                  |   |   |                   |   |                                  |
| -                          | - | - | -                 | -   | -                                |

## Раздел 3

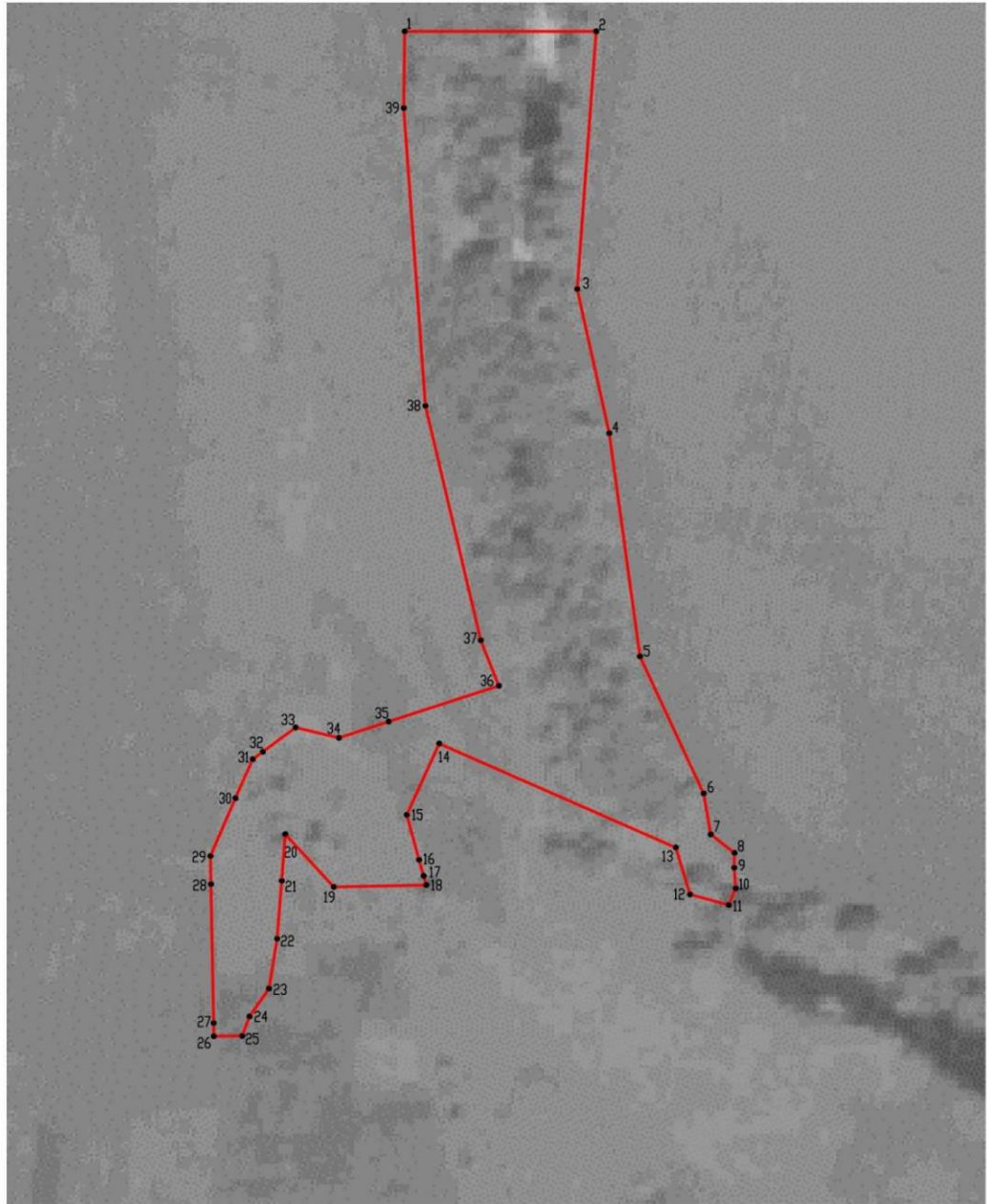
| Сведения о местоположении измененных (уточненных) границ объекта |                            |   |                                       |            |   |  |   |
|--|----------------------------|---|---------------------------------------|------------|---|--|---|
| 1. Система координат МСК - 36, зона I _____                      |                            |   |                                       |            |   |  |   |
| 2. Сведения о характерных точках границ объекта                  |                            |   |                                       |            |   |  |   |
| Обозначение характерных точек границ                             | Существующие координаты, м |   | Измененные (уточненные) координаты, м |            | Метод определения координат характерной точки | Средняя квадратическая погрешность положения характерной точки (Mt), м | Описание обозначения точки на местности (при наличии) |
|  | X                          | Y | X                                     | Y          |   |  |   |
| 1  | 2                          | 3 | 4                                     | 5          | 6   | 7  | 8   |
| 1  | -                          | - | 525945.61                             | 1290330.82 | Аналитический                                 | 0.10   | -   |
| 2  | -                          | - | 525945.61                             | 1290426.32 | Аналитический                                 | 0.10   | -   |
| 3  | -                          | - | 525817.03                             | 1290416.80 | Аналитический                                 | 0.10   | -   |
| 4  | -                          | - | 525745.07                             | 1290432.86 | Аналитический                                 | 0.10   | -   |
| 5  | -                          | - | 525633.65                             | 1290448.18 | Аналитический                                 | 0.10   | -   |
| 6  | -                          | - | 525565.21                             | 1290479.89 | Аналитический                                 | 0.10   | -   |
| 7  | -                          | - | 525544.84                             | 1290483.49 | Аналитический                                 | 0.10   | -   |
| 8  | -                          | - | 525535.52                             | 1290495.32 | Аналитический                                 | 0.10   | -   |
| 9  | -                          | - | 525528.14                             | 1290495.17 | Аналитический                                 | 0.10   | -   |
| 10   | -                          | - | 525517.85                             | 1290495.87 | Аналитический                                 | 0.10   | -   |
| 11   | -                          | - | 525509.54                             | 1290492.39 | Аналитический                                 | 0.10   | -   |
| 12   | -                          | - | 525514.80                             | 1290473.10 | Аналитический                                 | 0.10   | -   |
| 13   | -                          | - | 525538.20                             | 1290466.00 | Аналитический                                 | 0.10   | -   |
| 14   | -                          | - | 525590.10                             | 1290348.00 | Аналитический                                 | 0.10   | -   |
| 15   | -                          | - | 525554.50                             | 1290331.80 | Аналитический                                 | 0.10   | -   |
| 16   | -                          | - | 525532.10                             | 1290337.90 | Аналитический                                 | 0.10   | -   |
| 17   | -                          | - | 525524.07                             | 1290340.21 | Аналитический                                 | 0.10   | -   |
| 18   | -                          | - | 525519.49                             | 1290341.53 | Аналитический                                 | 0.10   | -   |
| 19   | -                          | - | 525518.59                             | 1290295.37 | Аналитический                                 | 0.10   | -   |
| 20   | -                          | - | 525544.91                             | 1290271.22 | Аналитический                                 | 0.10   | -   |
| 21   | -                          | - | 525521.60                             | 1290269.40 | Аналитический                                 | 0.10   | -   |
| 22   | -                          | - | 525492.70                             | 1290267.15 | Аналитический                                 | 0.10   | -   |
| 23   | -                          | - | 525467.85                             | 1290263.02 | Аналитический                                 | 0.10   | -   |
| 24   | -                          | - | 525453.89                             | 1290253.33 | Аналитический                                 | 0.10   | -   |
| 25   | -                          | - | 525444.18                             | 1290249.71 | Аналитический                                 | 0.10   | -   |
| 26   | -                          | - | 525444.06                             | 1290235.58 | Аналитический                                 | 0.10   | -   |
| 27   | -                          | - | 525450.61                             | 1290235.45 | Аналитический                                 | 0.10   | -   |

|   |           |            |           |            |               |      |   |
|---|-----------|------------|-----------|------------|---------------|------|---|
| 28  | -         | -          | 525519.94 | 1290234.09 | Аналитический | 0.10 | - |
| 29  | -         | -          | 525533.95 | 1290233.81 | Аналитический | 0.10 | - |
| 30  | -         | -          | 525562.87 | 1290246.28 | Аналитический | 0.10 | - |
| 31  | -         | -          | 525582.27 | 1290254.97 | Аналитический | 0.10 | - |
| 32  | -         | -          | 525586.01 | 1290260.01 | Аналитический | 0.10 | - |
| 33  | -         | -          | 525598.11 | 1290276.32 | Аналитический | 0.10 | - |
| 34  | -         | -          | 525593.02 | 1290297.93 | Аналитический | 0.10 | - |
| 35  | -         | -          | 525601.09 | 1290322.75 | Аналитический | 0.10 | - |
| 36  | -         | -          | 525618.97 | 1290377.74 | Аналитический | 0.10 | - |
| 37  | -         | -          | 525641.66 | 1290368.73 | Аналитический | 0.10 | - |
| 38  | -         | -          | 525758.70 | 1290341.11 | Аналитический | 0.10 | - |
| 39  | -         | -          | 525907.35 | 1290330.25 | Аналитический | 0.10 | - |
| 1   | -         | -          | 525945.61 | 1290330.82 | Аналитический | 0.10 | - |
|   |           |            |           |            |               |      |   |
| 40  | 520496.27 | 1289731.31 | -         | -          | Аналитический | 0.20 | - |
| 41  | 520437.37 | 1289812.12 | -         | -          | Аналитический | 0.20 | - |
| 42  | 520356.28 | 1289754.48 | -         | -          | Аналитический | 0.20 | - |
| 43  | 520415.17 | 1289673.68 | -         | -          | Аналитический | 0.20 | - |
| 40  | 520496.27 | 1289731.31 | -         | -          | Аналитический | 0.20 | - |
| 3. Сведения о характерных точках части (частей) границы объекта |           |            |           |            |               |      |   |
| Часть №   |           |            |           |            |               |      |   |
| -   | -         | -          | -         | -          | -             | -    | - |

Раздел 4


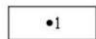


План границ объекта



Масштаб 1:2000

Используемые условные знаки и обозначения :

-  границы хозяйственной зоны
-  характерная точка границ хозяйственной зоны

Руководитель БУВО «Нормативно - проектный центр»

Подпись  Ю.В. Шалыгина Дата « 3 » ноября 2023 г.

Место для оттиска печати (при наличии) лица, составившего описание местоположения границ объекта



## План границ объекта



Масштаб 1:2000

Используемые условные знаки и обозначения :



границы хозяйственной зоны



характерная точка границ хозяйственной зоны

Руководитель БУВО «Нормативно - проектный центр»

Подпись  Ю.В. Шалыгина Дата « 3 » ноября 2023 г.

Место для оттиска печати (при наличии) лица, составившего описание местоположения границ объекта

