



ПРАВИТЕЛЬСТВО ВОРОНЕЖСКОЙ ОБЛАСТИ

ПОСТАНОВЛЕНИЕ

от 17 января 2022 г. № 9
г. Воронеж

Г _____ Г

**Об утверждении зон охраны
объекта культурного наследия
регионального значения
«Церковь Казанская (т.н. Никольская)»,
расположенного по адресу:
Воронежская область, Борисоглебский
район, г. Борисоглебск, ул. Бланская,
156, и требований к градостроительным
регламентам в границах
территорий указанных зон**

В соответствии с Федеральным законом от 25.06.2002 № 73-ФЗ «Об объектах культурного наследия (памятниках истории и культуры) народов Российской Федерации», постановлением Правительства Российской Федерации от 12.09.2015 № 972 «Об утверждении Положения о зонах охраны объектов культурного наследия (памятников истории и культуры) народов Российской Федерации и о признании утратившими силу отдельных положений нормативных правовых актов Правительства Российской Федерации» в целях государственной охраны объектов культурного наследия регионального значения правительство Воронежской области **п о с т а н о в л я е т**:

1. Утвердить прилагаемые зоны охраны объекта культурного наследия регионального значения «Церковь Казанская (т.н. Никольская)», расположенного по адресу: Воронежская область, Борисоглебский район, г. Борисоглебск, ул. Бланская, 156, и требования к градостроительным регламентам в границах территорий указанных зон.

2. Управлению по охране объектов культурного наследия Воронежской области (Гарашкин) обеспечить:

а) внесение сведений о наличии зон охраны объекта культурного наследия в установленном порядке в единый государственный реестр объектов культурного наследия (памятников истории и культуры) народов Российской Федерации;

б) представление сведений о наличии зон охраны объекта культурного наследия в установленном порядке в орган регистрации прав для учета в Едином государственном реестре недвижимости;

в) направление в установленные законом сроки копии решения об установлении зон охраны объекта культурного наследия в администрацию Борисоглебского городского округа Воронежской области.

3. Определить управление по охране объектов культурного наследия Воронежской области органом государственной власти, обязанным возместить убытки, причиненные в связи с установлением зоны с особыми условиями использования территории, в соответствии с пунктами 8 и 9 статьи 57.1 Земельного кодекса Российской Федерации в сроки, установленные статьей 57.1 Земельного кодекса Российской Федерации.

4. Контроль за исполнением настоящего постановления возложить на заместителя губернатора Воронежской области – первого заместителя председателя правительства Воронежской области Шабалатова В.А.

Губернатор
Воронежской области



А.В. Гусев

УТВЕРЖДЕНЫ
постановлением правительства
Воронежской области
от 17 января 2022 г. № 9

Зоны охраны объекта культурного наследия регионального значения «Церковь Казанская (т.н. Никольская)», расположенного по адресу: Воронежская область, Борисоглебский район, г. Борисоглебск, ул. Бланская, 156, и требования к градостроительным регламентам в границах территорий указанных зон

1. Координаты характерных точек границ зон охраны объекта культурного наследия

Охранная зона объекта культурного наследия (индекс зоны – ОЗ)

Координаты характерных точек охранной зоны объекта культурного наследия

Координаты характерных точек границ охранной зоны (ОЗ) (S = 30833 кв. м)		
Обозначение (номер) характерной точки	Координаты характерных точек в местной системе координат (МСК-36)	
	X	Y
Внутренний контур		
1	481852.42	2291507.87
2	481844.37	2291566.96
3	481832.96	2291574.69
4	481832.58	2291575.45
5	481832.16	2291579.43
6	481824.75	2291579.1
7	481788.64	2291576.23
8	481792.87	2291524.69
9	481780.69	2291523.82
10	481780.69	2291512.45
11	481781.68	2291501.18
12	481791.96	2291501.81
13	481793.64	2291502.07
14	481814.38	2291502.47
15	481826.56	2291503.34
16	481831.62	2291503.98
Внешний контур		

17	481995.10	2291378.49
18	481975.61	2291459.62
19	481950.18	2291543.01
20	481952.69	2291546.24
21	481994.23	2291562.25
22	482014.37	2291569.45
23	482011.01	2291578.65
24	481949.75	2291555.42
25	481943.55	2291558.38
26	481918.99	2291614.74
27	481910.48	2291642.34
28	481885.38	2291766.76
29	481865.56	2291763.14
30	481880.03	2291674.82
31	481886.94	2291638.96
32	481889.90	2291623.85
33	481892.30	2291610.35
34	481893.68	2291610.54
35	481893.99	2291608.37
36	481892.61	2291608.17
37	481893.45	2291602.43
38	481883.38	2291600.81
39	481865.13	2291600.68
40	481853.86	2291600.20
41	481844.78	2291599.86
42	481833.30	2291599.80
43	481823.84	2291599.55
44	481764.69	2291595.13
45	481763.37	2291638.43
46	481762.85	2291656.93
47	481762.70	2291663.73
48	481761.62	2291669.05
49	481761.51	2291669.64
50	481760.03	2291691.48
51	481759.16	2291696.85
52	481758.10	2291704.84
53	481757.09	2291708.51
54	481756.86	2291712.33
55	481756.21	2291722.83
56	481753.28	2291752.87
57	481742.82	2291752.21
58	481752.94	2291635.82

59	481753.68	2291618.75
60	481755.44	2291601.87
61	481757.60	2291578.22
62	481758.80	2291555.37
63	481759.40	2291533.96
64	481760.28	2291511.51
65	481761.42	2291493.55
66	481757.51	2291487.62
67	481730.59	2291485.55
68	481677.37	2291486.73
69	481675.65	2291465.80
70	481678.50	2291465.70
71	481687.16	2291465.89
72	481694.21	2291465.94
73	481701.16	2291465.83
74	481712.96	2291465.85
75	481724.46	2291465.87
76	481743.20	2291467.00
77	481751.77	2291467.06
78	481751.87	2291451.97
79	481751.87	2291450.22
80	481750.60	2291449.57
81	481750.47	2291444.02
82	481750.45	2291431.77
83	481750.60	2291420.94
84	481750.39	2291409.89
85	481747.44	2291343.00
86	481747.33	2291327.00
87	481747.09	2291312.85
88	481747.01	2291310.05
89	481747.84	2291291.96
90	481747.21	2291285.24
91	481746.59	2291276.41
92	481746.25	2291263.85
93	481766.50	2291263.03
94	481767.11	2291359.26
95	481767.59	2291436.25
96	481767.83	2291474.18
97	481774.35	2291479.15
98	481833.85	2291484.10
99	481859.10	2291492.35
100	481867.92	2291493.58

101	481868.03	2291492.61
102	481868.66	2291487.00
103	481869.52	2291479.15
104	481870.62	2291464.40
105	481871.29	2291461.37
106	481872.24	2291454.13
107	481872.62	2291452.66
108	481873.31	2291445.34
109	481873.55	2291443.34
110	481874.95	2291428.91
111	481875.43	2291423.93
112	481875.78	2291418.44
113	481876.26	2291414.19
114	481876.85	2291407.08
115	481878.00	2291399.52
116	481875.64	2291379.11
117	481875.23	2291374.63
118	481873.11	2291356.05
119	481886.43	2291354.07
120	481890.22	2291387.33
121	481891.08	2291394.42
122	481891.75	2291403.94
123	481891.63	2291405.84
124	481890.75	2291417.30
125	481889.85	2291425.03
126	481888.70	2291437.33
127	481888.31	2291441.96
128	481888.02	2291445.29
129	481887.41	2291452.89
130	481886.63	2291460.90
131	481885.02	2291480.20
132	481882.90	2291495.96
133	481881.52	2291500.97
134	481892.20	2291504.65
135	481897.22	2291506.49
136	481899.07	2291507.25
137	481911.05	2291511.02
138	481915.90	2291512.37
139	481943.49	2291521.52
140	481951.40	2291491.92
141	481956.19	2291476.97
142	481960.27	2291463.67

143	481961.95	2291454.87
144	481982.16	2291375.94

Зона регулирования застройки и хозяйственной деятельности объекта культурного наследия (индекс зоны - ЗРЗ)

Для объекта культурного наследия устанавливается зона регулирования застройки и хозяйственной деятельности, состоящая из восьми участков - ЗРЗ-1.1, ЗРЗ-1.2, ЗРЗ-2.1, ЗРЗ-2.2, ЗРЗ-3, ЗРЗ-4, ЗРЗ-5, ЗРЗ-6.

Координаты характерных точек участка ЗРЗ-1.1

Координаты характерных точек границ зоны регулирования застройки и хозяйственной деятельности (ЗРЗ-1.1) (S = 16106 кв. м)		
Обозначение (номер) характерной точки	Координаты характерных точек в местной системе координат (МСК-36)	
	X	Y
145	482093.17	2291377.94
146	482091.91	2291381.89
147	482090.60	2291386.38
148	482083.75	2291402.83
149	482068.02	2291439.74
150	482066.80	2291443.48
151	482061.99	2291454.94
152	482060.22	2291458.45
153	482053.22	2291476.86
154	482050.95	2291482.23
155	482045.69	2291494.86
156	482044.97	2291495.54
157	482037.68	2291513.00
158	482037.30	2291513.87
159	482029.18	2291532.15
160	482018.87	2291556.61
22	482014.37	2291569.45
21	481994.23	2291562.25
20	481952.69	2291546.24
19	481950.18	2291543.01
18	481975.61	2291459.62
17	481995.10	2291378.49
161	482015.65	2291358.91

Координаты характерных точек участка ЗРЗ-1.2

Координаты характерных точек границ зоны регулирования застройки и хозяйственной деятельности (ЗРЗ-1.2) (S = 15659 кв. м)		
Обозначение (номер) характерной точки	Координаты характерных точек в местной системе координат (МСК-36)	
	X	Y
23	482011.01	2291578.65
162	481998.67	2291617.18
163	481998.20	2291618.60
164	481994.67	2291627.58
165	481993.31	2291630.64
166	481972.62	2291687.45
167	481969.17	2291696.60
168	481966.81	2291704.71
169	481958.92	2291728.19
170	481957.21	2291733.84
171	481954.10	2291742.50
172	481952.68	2291746.29
173	481945.71	2291767.44
174	481941.87	2291780.17
175	481938.94	2291789.63
176	481929.59	2291788.64
177	481922.02	2291787.05
178	481897.08	2291782.79
179	481882.64	2291780.39
28	481885.38	2291766.76
27	481910.48	2291642.34
26	481918.99	2291614.74
25	481943.55	2291558.38
24	481949.75	2291555.42

Координаты характерных точек участка ЗРЗ-2.1

Координаты характерных точек границ зоны регулирования застройки и хозяйственной деятельности (ЗРЗ-2.1) (S = 19087 кв. м)		
Обозначение (номер) характерной точки	Координаты характерных точек в местной системе координат (МСК-36)	
	X	Y
37	481893.45	2291602.43
36	481892.61	2291608.17
35	481893.99	2291608.37

34	481893.68	2291610.54
33	481892.30	2291610.35
32	481889.90	2291623.85
31	481886.94	2291638.96
30	481880.03	2291674.82
29	481865.56	2291763.14
180	481820.12	2291758.69
181	481816.78	2291758.49
182	481803.74	2291757.98
183	481794.20	2291757.40
56	481753.28	2291752.87
55	481756.21	2291722.83
54	481756.86	2291712.33
53	481757.09	2291708.51
52	481758.10	2291704.84
51	481759.16	2291696.85
50	481760.03	2291691.48
49	481761.51	2291669.64
48	481761.62	2291669.05
47	481762.70	2291663.73
46	481762.85	2291656.93
45	481763.37	2291638.43
44	481764.69	2291595.13
43	481823.84	2291599.55
42	481833.30	2291599.80
41	481844.78	2291599.86
40	481853.86	2291600.20
39	481865.13	2291600.68
38	481883.38	2291600.81

Координаты характерных точек участка ЗРЗ-2.2

Координаты характерных точек границ зоны регулирования застройки и хозяйственной деятельности (ЗРЗ-2.2) (S = 21660 кв. м)		
Обозначение (номер) характерной точки	Координаты характерных точек в местной системе координат (МСК-36)	
	X	Y
184	481740.62	2291191.92
185	481742.85	2291239.38
92	481746.25	2291263.85
91	481746.59	2291276.41
90	481747.21	2291285.24

89	481747.84	2291291.96
88	481747.01	2291310.05
87	481747.09	2291312.85
86	481747.33	2291327.00
85	481747.44	2291343.00
84	481750.39	2291409.89
83	481750.60	2291420.94
82	481750.45	2291431.77
81	481750.47	2291444.02
80	481750.60	2291449.57
79	481751.87	2291450.22
78	481751.87	2291451.97
77	481751.77	2291467.06
76	481743.20	2291467.00
75	481724.46	2291465.87
74	481712.96	2291465.85
73	481701.16	2291465.83
72	481694.21	2291465.94
71	481687.16	2291465.89
70	481678.50	2291465.70
69	481675.65	2291465.80
186	481665.96	2291177.28
187	481706.27	2291178.66

Координаты характерных точек участка ЗРЗ-3

Координаты характерных точек границ зоны регулирования застройки и хозяйственной деятельности (ЗРЗ-3) (S = 9493 кв. м)		
Обозначение (номер) характерной точки	Координаты характерных точек в местной системе координат (МСК-36)	
	X	Y
66	481757.51	2291487.62
65	481761.42	2291493.55
64	481760.28	2291511.51
63	481759.40	2291533.96
62	481758.80	2291555.37
61	481757.60	2291578.22
60	481755.44	2291601.87
59	481753.68	2291618.75
58	481752.94	2291635.82
57	481742.82	2291752.21
188	481704.74	2291750.75

189	481717.37	2291632.68
190	481717.27	2291625.83
191	481717.97	2291616.23
192	481718.40	2291609.50
193	481719.27	2291598.48
194	481720.05	2291586.89
195	481720.8	2291577.92
196	481721.65	2291567.57
197	481721.99	2291563.39
198	481722.44	2291558.92
199	481723.35	2291552.06
200	481725.72	2291530.66
201	481725.97	2291528.45
202	481726.77	2291520.42
203	481727.59	2291508.55
204	481728.56	2291501.47
205	481730.30	2291488.03
67	481730.59	2291485.55

Координаты характерных точек участка ЗРЗ-4

Координаты характерных точек границ зоны регулирования застройки и хозяйственной деятельности (ЗРЗ-4) (S = 2950 кв. м)		
Обозначение (номер) характерной точки	Координаты характерных точек в местной системе координат (МСК-36)	
	X	Y
206	481831.44	2291432.46
207	481831.60	2291439.38
208	481831.91	2291449.48
209	481832.22	2291459.98
210	481832.76	2291474.96
98	481833.85	2291484.10
97	481774.35	2291479.15
96	481767.83	2291474.18
95	481767.59	2291436.25
211	481777.41	2291436.55
212	481792.04	2291437.52
213	481793.76	2291436.66
214	481808.49	2291434.92
215	481823.41	2291433.16
216	481824.01	2291432.73

Координаты характерных точек участка ЗРЗ-5

Координаты характерных точек границ зоны регулирования застройки и хозяйственной деятельности (ЗРЗ-5) (S = 10479 кв. м)		
Обозначение (номер) характерной точки	Координаты характерных точек в местной системе координат (МСК-36)	
	X	Y
118	481873.11	2291356.05
117	481875.23	2291374.63
116	481875.64	2291379.11
115	481878.00	2291399.52
114	481876.85	2291407.08
113	481876.26	2291414.19
112	481875.78	2291418.44
111	481875.43	2291423.93
110	481874.95	2291428.91
109	481873.55	2291443.34
108	481873.31	2291445.34
107	481872.62	2291452.66
106	481872.24	2291454.13
105	481871.29	2291461.37
104	481870.62	2291464.40
103	481869.52	2291479.15
102	481868.66	2291487.00
101	481868.03	2291492.61
100	481867.92	2291493.58
99	481859.10	2291492.35
98	481833.85	2291484.10
210	481832.76	2291474.96
209	481832.22	2291459.98
208	481831.91	2291449.48
207	481831.60	2291439.38
206	481831.44	2291432.46
216	481824.01	2291432.73
215	481823.41	2291433.16
214	481808.49	2291434.92
213	481793.76	2291436.66
212	481792.04	2291437.52
211	481777.41	2291436.55
95	481767.59	2291436.25
94	481767.11	2291359.26
217	481777.60	2291359.39

218	481788.60	2291359.13
219	481812.58	2291358.10
220	481829.86	2291358.43
221	481835.94	2291358.16
222	481846.06	2291357.63
223	481856.64	2291356.94
224	481862.43	2291356.62

Координаты характерных точек участка ЗРЗ-6

Координаты характерных точек границ зоны регулирования застройки и хозяйственной деятельности (ЗРЗ-6) (S = 12706 кв. м)		
Обозначение (номер) характерной точки	Координаты характерных точек в местной системе координат (МСК-36)	
	X	Y
144	481973.07	2291350.08
143	481982.16	2291375.94
142	481961.95	2291454.87
141	481960.27	2291463.67
140	481956.19	2291476.97
139	481951.40	2291491.92
138	481943.49	2291521.52
137	481915.90	2291512.37
136	481911.05	2291511.02
135	481899.07	2291507.25
134	481897.22	2291506.49
133	481892.20	2291504.65
132	481881.52	2291500.97
131	481882.90	2291495.96
130	481885.02	2291480.20
129	481886.63	2291460.90
128	481887.41	2291452.89
127	481888.02	2291445.29
126	481888.31	2291441.96
125	481888.7	2291437.33
124	481889.85	2291425.03
123	481890.75	2291417.30
122	481891.63	2291405.84
121	481891.75	2291403.94
120	481891.08	2291394.42
119	481890.22	2291387.33
225	481886.43	2291354.07

226	481921.19	2291350.77
227	481970.33	2291349.35

2. Требования к градостроительным регламентам в границах территорий зон охраны объекта культурного наследия

Охранная зона объекта культурного наследия (индекс зоны – ОЗ)

Разрешается:

- ведение хозяйственной деятельности, направленной на сохранение, использование и популяризацию объекта культурного наследия;
- ведение хозяйственной деятельности, не противоречащей требованиям обеспечения сохранности объекта культурного наследия и позволяющей обеспечить его функционирование в современных условиях;
- капитальный ремонт и реконструкция объектов инженерной инфраструктуры при условии обеспечения сохранности объекта культурного наследия при проведении указанных работ;
- благоустройство территории с использованием в покрытии пешеходных площадок, тротуаров традиционных и (или) имитирующих натуральные материалы, установка элементов благоустройства, установка произведений монументально-декоративного искусства, памятных знаков, малых архитектурных форм, уличной мебели, стилистически соответствующих традиционно применяемым в конце XIX – начале XX века;
- размещение элементов освещения при условии обеспечения визуального восприятия объекта культурного наследия с применением стилизованных под историческую традицию опор освещения и светильников;
- проведение работ по озеленению при условии обеспечения визуального восприятия объекта культурного наследия, нейтрализация дисгармоничного озеленения путем санации;
- размещение временных элементов информационно-декоративного оформления событийного характера (мобильные информационные

конструкции), включая праздничное оформление, указателей расположения туристских ресурсов и социальных объектов шириной не более 1,2 м и высотой не более 2 м, афишных тумб с элементами исторической стилизации не выше 2,5 м;

- установка надписей и обозначений, содержащих информацию об объекте культурного наследия;
- проведение мероприятий, направленных на обеспечение экологической и пожарной безопасности объекта культурного наследия.

Запрещается:

- строительство объектов капитального строительства, за исключением применения специальных мер, направленных на сохранение и восстановление (регенерацию) историко-градостроительной среды объекта культурного наследия (восстановление, воссоздание, восполнение частично или полностью утраченных элементов и (или) характеристик историко-градостроительной среды);
- размещение временных построек, в том числе киосков, павильонов, навесов, автостоянок, нарушающих визуальное восприятие объекта культурного наследия;
- использование сетчатых и сплошных металлических или бетонных ограждений со стороны улиц Бланской, Школьной, Воронежской, и переулка Чкалова, и территорий общего пользования; использование в окраске ограждений ярких цветов;
- установка следующих средств наружной рекламы и информации: перетяжек, всех видов отдельно стоящих стационарных рекламных и информационных конструкций, кроме указанных как разрешенные;
- организация стоков ливневых, талых и загрязненных вод в сторону территории объекта культурного наследия;

- прокладка инженерных коммуникаций в наземном и надземном исполнении, кроме временных, необходимых для проведения работ по сохранению объекта культурного наследия;
- размещение взрывоопасных и пожароопасных объектов, объектов с динамическим воздействием;
- размещение отходов производства и потребления;
- использование строительных технологий, создающих динамические нагрузки и оказывающих негативное воздействие на объект культурного наследия;
- проведение строительных, земляных, хозяйственных работ на земельных участках, непосредственно связанных с земельными участками в границах территории объекта культурного наследия, без согласованной в установленном порядке документации (раздела проектной документации) по обеспечению сохранности объекта культурного наследия;
- проведение земляных работ, кроме работ по посадке деревьев и (или) кустарников, без обеспечения сохранности объектов археологического наследия в установленном законодательством порядке.

**Зона регулирования застройки и хозяйственной деятельности
объекта культурного наследия (индекс зоны - ЗРЗ)**

Разрешается:

- использование земельных участков и объектов капитального строительства в соответствии с видами разрешенного использования, установленными правилами землепользования и застройки Борисоглебского городского округа Воронежской области, с учётом настоящих требований;
- строительство, реконструкция, капитальный ремонт объектов капитального строительства в соответствии с дополнительными специальными требованиями, установленными для отдельных участков зоны регулирования застройки и хозяйственной деятельности;

- использование в отделке фасадов объектов капитального строительства натуральных и имитирующих натуральные отделочных материалов неярких (пастельных) оттенков;

- капитальный ремонт и реконструкция объектов инженерной инфраструктуры, прокладка новых объектов инженерной инфраструктуры (за исключением наземных и надземных сетей) при условии обеспечения сохранности объекта культурного наследия при проведении указанных работ;

- проведение мероприятий, направленных на обеспечение экологической и пожарной безопасности;

- проведение работ по благоустройству и озеленению;

- размещение временных элементов информационно-декоративного оформления событийного характера, включая праздничное оформление, а также временных строительных ограждающих конструкций;

- установка надписей и обозначений, содержащих информацию об объекте культурного наследия;

- снос объектов капитального и некапитального строительства, не представляющих историко-культурной ценности, в соответствии с действующим законодательством, за исключением объектов историко-градостроительной среды, указанных в дополнительных специальных требованиях к градостроительным регламентам для отдельных участков зоны регулирования застройки и хозяйственной деятельности.

Запрещается:

- при реконструкции и новом строительстве объектов капитального строительства применение диссонансных по отношению к объекту культурного наследия объёмно-пространственных и архитектурных решений, в том числе использование ярких цветовых решений в отделке фасадов, кровельном покрытии, применение сайдинга, вентилируемых фасадов, пластика и искусственных материалов в отделке фасадов, применение сплошного остекления фасадов, применение высоких (более 45 градусов) скатных крыш,

плоских крыш, пагодообразных крыш, башен, шпилей, куполов и иных доминантных элементов в завершениях сооружений;

- установка всех видов рекламных и информационных конструкций на крышах зданий;

- прокладка инженерных коммуникаций в наземном и надземном исполнении;

- размещение строений хозяйственного назначения по линиям застройки улиц Бланской, Школьной, Воронежской, Октябрьской, переулков Солдатского и Чкалова;

- размещение взрывоопасных и пожароопасных объектов, объектов с динамическим воздействием;

- использование строительных технологий, создающих динамические нагрузки и оказывающих негативное воздействие на объект культурного наследия;

- использование сетчатых и сплошных металлических или бетонных ограждений, формирующих территории общего пользования (кроме временных строительных ограждающих конструкций), использование в окраске ограждений ярких цветов;

- проведение строительных, земляных, хозяйственных работ на земельных участках, непосредственно связанных с земельными участками в границах территории объекта культурного наследия, без согласованной в установленном порядке документации (раздела проектной документации) по обеспечению сохранности объекта культурного наследия;

- проведение земляных работ, за исключением посадки деревьев и кустарников, без обеспечения сохранности объектов археологического наследия в установленном порядке.

Дополнительные специальные требования к градостроительным регламентам для отдельных участков зоны регулирования застройки и хозяйственной деятельности

Участок ЗРЗ-1.1, ЗРЗ-1.2

Разрешается:

- максимальная высота объектов капитального строительства от существующего уровня земли до наивысшей точки конька скатной крыши – не более 10,5 м.

Линией застройки является исторически сложившаяся линия застройки нечетной стороны улицы Воронежской и обеих сторон улицы Бланской.

Участок ЗРЗ-2.1, 2.2

Разрешается:

- максимальная высота объектов капитального строительства от существующего уровня земли до наивысшей точки конька скатной крыши – не более 11 м.

Линией застройки является исторически сложившаяся линия застройки четной стороны улицы Воронежской, четной стороны улицы Бланской, нечетной стороны улицы Школьной, нечетной стороны переулка Шевченко – для ЗРЗ-2.1; четной стороны улицы Школьной, четной стороны улицы Свободы, нечетной стороны улицы Октябрьской и нечетной стороны улицы Бланской, включая переулок Солдатский, – для ЗРЗ-2.2.

Запрещается:

- снос, возведение надстроек и пристроек по линии застройки улиц Воронежской, Школьной, Октябрьской, изменение исторического фасадного декора, облицовка фасадов, вытянутых вдоль улиц Воронежской, Школьной, Октябрьской, декоративным кирпичом и иными современными отделочными материалами, применение пластиковых и металлопластиковых конструкций в заполнении проемов, размещение на главных фасадах инженерно-технического

оборудования до установления историко-культурной ценности объектов историко-градостроительной среды, расположенных по адресам: улица Школьная, 16, 18, 20, 34Б, улица Октябрьская, 131, 139, улица Воронежская, 72, 74, за исключением случаев признания данных объектов аварийными и подлежащими сносу или реконструкции в установленном законодательством порядке.

Участок ЗРЗ-3

Разрешается:

- максимальная высота объектов капитального строительства от существующего уровня земли до наивысшей точки конька скатной крыши – не более 10 м.

Линией застройки является исторически сложившаяся линия застройки четной стороны улицы Школьной и четной стороны улицы Бланской.

Запрещается:

- снос, возведение надстроек и пристроек по линии застройки улицы Октябрьской, изменение исторического фасадного декора, облицовка фасадов, вытянутых вдоль улицы Октябрьской, декоративным кирпичом и иными современными отделочными материалами, применение пластиковых и металлопластиковых конструкций в заполнении проемов, размещение на главных фасадах инженерно-технического оборудования до установления историко-культурной ценности объекта историко-градостроительной среды, расположенного по адресу: улица Октябрьская, 153, за исключением случаев признания данного объекта аварийным и подлежащим сносу или реконструкции в установленном законодательством порядке.

Участок ЗРЗ-4

Разрешается:

- максимальная высота объектов капитального строительства от существующего уровня земли до наивысшей точки конька скатной крыши – не более 12 м.

Линией застройки является исторически сложившаяся линия застройки нечетной стороны улиц Школьной и Бланской.

Участок ЗРЗ-5

Разрешается:

- максимальная высота объектов капитального строительства от существующего уровня земли до наивысшей точки конька скатной крыши – не более 8 м.

Линией застройки является исторически сложившаяся линия застройки нечетной стороны улицы Школьной, четных сторон переулков Солдатского и Чкалова.

Запрещается:

- снос, возведение надстроек и пристроек по линии застройки улицы Школьной и переулка Чкалова, изменение исторического фасадного декора, облицовка фасадов, вытянутых вдоль улицы Школьной и переулка Чкалова, декоративным кирпичом и иными современными отделочными материалами, применение пластиковых и металлопластиковых конструкций в заполнении проемов, размещение на главных фасадах инженерно-технического оборудования до установления историко-культурной ценности объектов историко-градостроительной среды, расположенных по адресу: улица Школьная, 35, переулок Чкалова, 12, 14, за исключением случаев признания данных объектов аварийными и подлежащими сносу или реконструкции в установленном законодательством порядке.

Участок ЗРЗ-6

Разрешается:

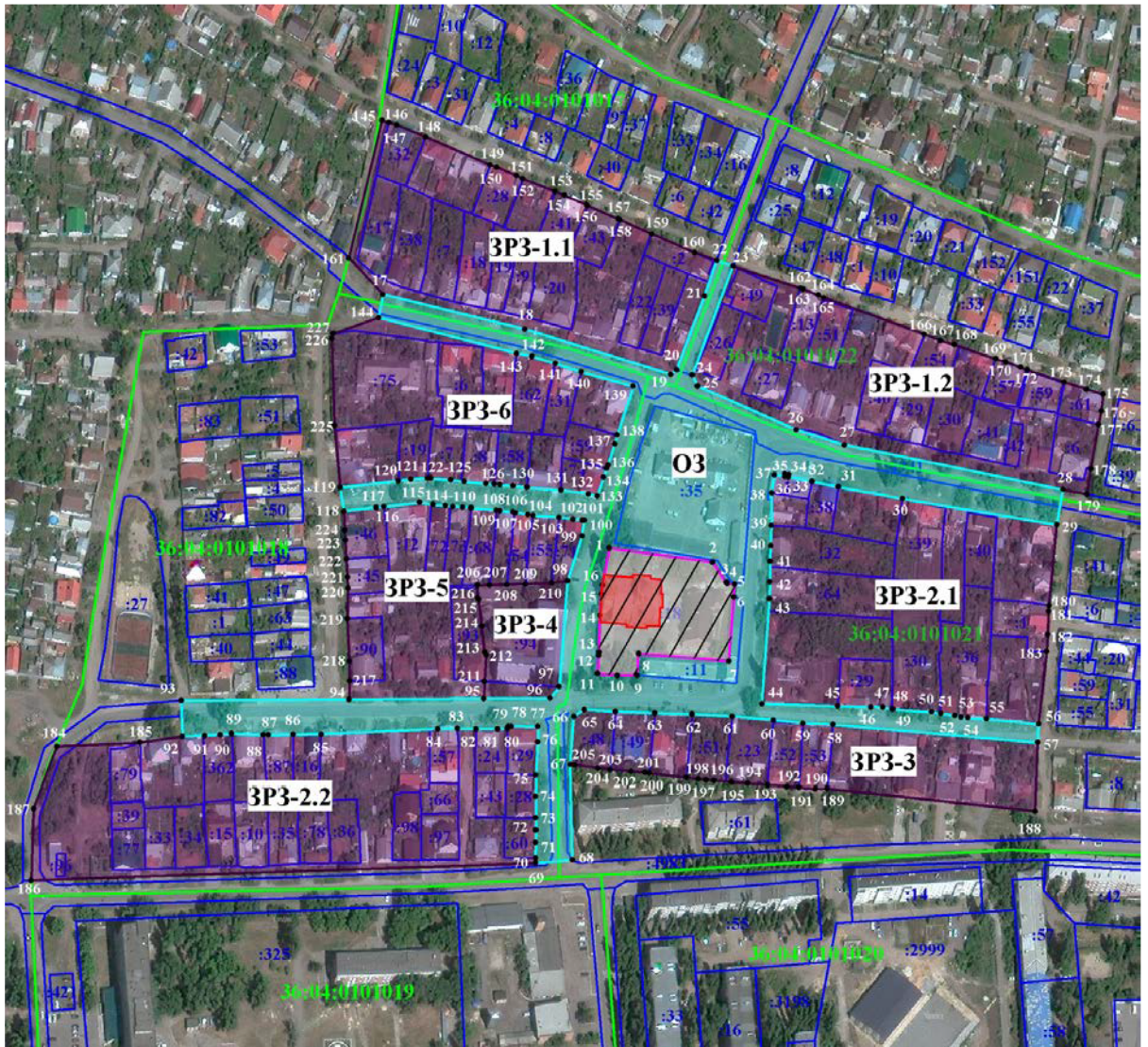
- максимальная высота объектов капитального строительства от существующего уровня земли до наивысшей точки конька скатной крыши – не более 9,5 м.

Линией застройки является исторически сложившаяся линия застройки четной стороны улицы Воронежской, четной стороны переулка Солдатского, нечетной стороны переулка Чкалова и нечетной стороны улицы Бланской.

Запрещается:

- снос, возведение надстроек и пристроек по линии застройки улицы Воронежской, изменение исторического фасадного декора, облицовка фасадов, вытянутых вдоль улицы Воронежской, декоративным кирпичом и иными современными отделочными материалами, применение пластиковых и металлопластиковых конструкций в заполнении проемов, размещение на главных фасадах инженерно-технического оборудования до установления историко-культурной ценности объекта историко-градостроительной среды, расположенного по адресу: улица Воронежская, 64, за исключением случаев признания данного объекта аварийным и подлежащим сносу или реконструкции в установленном законодательством порядке.

3. Графическое описание местоположения границ зон охраны объекта культурного наследия



Масштаб 1:3500

Условные обозначения:

- - границы кадастрового квартала
- - границы земельного участка, установленные в соответствии с федеральным законодательством, включенные в ЕГРН
- - границы территории объекта культурного наследия
- - границы охранной зоны объекта культурного наследия
- - границы зоны регулирования застройки и хозяйственной деятельности
- 1, 2 - характерные точки границ территории и зон охраны объекта культурного наследия
- : 18 - кадастровый номер земельного участка
- 36:04:0101021 - номер кадастрового квартала
- территория объекта культурного наследия
- объект культурного наследия
- охранная зона объекта культурного наследия (ОЗ)
- зона регулирования застройки и хозяйственной деятельности (ЗРЗ-1.1, ЗРЗ-1.2, ЗРЗ-2.1, ЗРЗ-2.2, ЗРЗ-3, ЗРЗ-4, ЗРЗ-5, ЗРЗ-6)