



ПРАВИТЕЛЬСТВО ВОРОНЕЖСКОЙ ОБЛАСТИ

ПОСТАНОВЛЕНИЕ

от 12 января 2022 г. № 3
г. Воронеж

Г _____ Г

О внесении изменений в постановление правительства Воронежской области от 27.01.2014 № 61

В соответствии с Федеральным законом от 14.03.1995 № 33-ФЗ «Об особо охраняемых природных территориях», Законом Воронежской области от 27.05.2014 № 68-ОЗ «О регулировании отдельных отношений в сфере особо охраняемых природных территорий в Воронежской области и признании утратившими силу некоторых законодательных актов (положений некоторых законодательных актов) Воронежской области» правительство Воронежской области **постановляет**:

1. Внести в Положение о государственном комплексном природном заказнике областного значения «Семилукский», утвержденное постановлением правительства Воронежской области от 27.01.2014 № 61 «Об утверждении Положения о государственном комплексном природном заказнике областного значения «Семилукский» (в редакции постановлений правительства Воронежской области от 07.09.2018 № 792, от 25.09.2019 № 912), следующие изменения:

1.1. В разделе I «Общие положения»:

1.1.1. Пункт 1.6 изложить в следующей редакции:

«Заказник состоит из двух участков и расположен на территории Семилукского муниципального района Воронежской области. Общая площадь территории заказника составляет 2725,83 га, в том числе площадь участка 1 составляет 2640,83 га, площадь участка 2 составляет 85 га.

Площадь земель лесного фонда составляет 954 га. На территории заказника выделяются хозяйственные зоны (ХЗ).».

1.1.2. Дополнить пунктом 1.6¹ следующего содержания:

«1.6¹. В границы заказника входят лесные массивы Семилукского лесничества, Подгоренского участкового лесничества, урочище «Мельниково», квартал 48, урочище «Семилукская дача», кварталы 50-72.».

1.1.3. Пункт 1.7 изложить в следующей редакции:

«1.7. Сведения о границах заказника представлены в приложении к настоящему Положению.».

1.2. В разделе III «Режим особой охраны территории заказника»:

1.2.1. В пункте 3.1:

1.2.1.1. Подпункт 5 изложить в следующей редакции:

«5) проведение рубок леса, за исключением рубок деревьев неудовлетворительного состояния, проводимых в целях ухода за лесными насаждениями, и рубок, связанных со строительством, реконструкцией и эксплуатацией линейных объектов, осуществляемых в соответствии с настоящим Положением;».

1.2.1.2. Дополнить подпунктом 5¹:

«5¹) повреждение и (или) уничтожение зеленых насаждений, за исключением повреждения и (или) уничтожения, в том числе рубки, в целях:

- ухода за зелеными насаждениями;

- строительства объектов капитального строительства, некапитальных строений, сооружений, которое допускается настоящим режимом особой охраны;

- эксплуатации линейных объектов;

- благоустройства и обеспечения функционирования населенных пунктов в границах заказника;».

1.2.1.3. В подпункте 7 слова «и разработке месторождений» заменить словами «, разведке и добыче».

1.2.1.4. Подпункт 8 изложить в следующей редакции:

«8) строительство, реконструкция объектов капитального строительства, некапитальных строений, сооружений, линейных объектов, не связанных с обеспечением достижения задач, предусмотренных разделом II настоящего Положения, или не направленных на обеспечение функционирования населенных пунктов, расположенных в границах заказника и (или) граничащих с заказником, или не соответствующих установленным настоящим Положением видам разрешенного использования земельных участков;».

1.2.1.5. Подпункт 9 дополнить словами «(за исключением случаев, когда риск гибели растений от вредителей превышает риск от воздействия препаратов);».

1.2.1.6. Подпункт 10 изложить в следующей редакции:

«10) создание объектов размещения отходов производства и потребления, объектов размещения радиоактивных, химических, взрывчатых, токсичных, отравляющих и ядовитых веществ;».

1.2.1.7. В подпункте 14 слова «землевладельцев, землепользователей и собственников земель» заменить словами «правообладателей земельных участков».

1.2.1.8. Подпункт 17 дополнить словами «, за исключением случаев предупреждения и ликвидации последствий чрезвычайных ситуаций».

1.2.1.9. В подпункте 18 слова «собственниками, землепользователями, землевладельцами и арендаторами» заменить словами «правообладателями земельных участков».

1.2.2. Дополнить пунктом 3.1¹ следующего содержания:

«3.1¹. Основные виды разрешенного использования земельных участков, расположенных в границах заказника, в соответствии с классификатором видов разрешенного использования земельных участков,

утвержденным приказом Федеральной службы государственной регистрации, кадастра и картографии от 10.11.2020 № П/0412:

- растениеводство (1.1);
- природно-познавательный туризм (5.2);
- охрана природных территорий (9.1);
- резервные леса (10.4).
- ведение огородничества (13.1).

На территории заказника полностью расположены следующие населенные пункты: с. Терновое и с. Губарёво. Для земельных участков, расположенных в границах данных населенных пунктов, устанавливаются виды разрешенного использования земельных участков и предельные параметры разрешенного строительства, реконструкции объектов, предусмотренные правилами землепользования и застройки.

Для хозяйственных зон, расположенных за границами населенных пунктов с. Терновое и с. Губарёво, и для населенных пунктов, расположенных на территории заказника частично, в дополнение к указанным основным видам разрешенного использования земельных участков устанавливаются следующие основные виды разрешенного использования земельных участков.

Для хозяйственной зоны ХЗ-1 устанавливаются следующие основные виды разрешенного использования земельных участков:

- для индивидуального жилищного строительства (2.1);
- малоэтажная многоквартирная жилая застройка (2.1.1);
- для ведения личного подсобного хозяйства (приусадебный земельный участок) (2.2);
- блокированная жилая застройка (2.3);
- обслуживание жилой застройки (2.7);
- земельные участки (территории) общего пользования (12.0);
- земельные участки общего назначения (13.0);

- ведение садоводства (13.2).

Для хозяйственной зоны ХЗ-2 устанавливается следующий основной вид разрешенного использования земельных участков:

- ведение личного подсобного хозяйства на полевых участках (1.16).

Для хозяйственной зоны ХЗ-3 устанавливаются следующие основные виды разрешенного использования земельных участков:

- сенокосение (1.19);

- выпас сельскохозяйственных животных (1.20).

Для хозяйственной зоны ХЗ-4 устанавливается следующий основной вид разрешенного использования:

- коммунальное обслуживание (3.1).

Для хозяйственной зоны ХЗ-5 устанавливаются следующие основные виды разрешенного использования земельных участков:

- обеспечение занятий спортом в помещениях (5.1.2);

- площадки для занятий спортом (5.1.3);

- туристическое обслуживание (5.2.1).

Для хозяйственной зоны ХЗ-6 устанавливается следующий основной вид разрешенного использования земельных участков:

- туристическое обслуживание (5.2.1).

Для хозяйственной зоны ХЗ-7 устанавливаются следующие основные виды разрешенного использования земельных участков:

- площадки для занятий спортом (5.1.3);

- оборудованные площадки для занятий спортом (5.1.4).

Для хозяйственной зоны ХЗ-8 устанавливается следующий основной вид разрешенного использования земельных участков:

- улично-дорожная сеть (12.0.1).

Для хозяйственной зоны ХЗ-9 устанавливаются следующие основные виды разрешенного использования земельных участков:

- служебные гаражи (4.9);

- склад (6.9).

Для хозяйственной зоны ХЗ-10 устанавливаются следующие основные виды разрешенного использования земельных участков:

- хранение и переработка сельскохозяйственной продукции (1.15),
- обеспечение сельскохозяйственного производства (1.18);
- склад (6.9).».

1.2.3. Дополнить пунктом 3.1² следующего содержания:

«3.1². Предельные параметры разрешенного строительства, реконструкции объектов на территории заказчика не подлежат установлению, за исключением следующих земельных участков:

- для хозяйственной зоны ХЗ-1 устанавливается предельное количество надземных этажей – 4;
- для хозяйственной зоны ХЗ-4 устанавливается предельное количество надземных этажей – 1;
- для хозяйственных зон ХЗ-5, ХЗ-6 устанавливается предельное количество надземных этажей – 3;
- для хозяйственной зоны ХЗ-9 устанавливается предельное количество надземных этажей – 2;
- для хозяйственной зоны ХЗ-10 устанавливается максимальная высота зданий 35 м.».

1.2.4. Пункт 3.3 изложить в следующей редакции:

«3.3. На территории заказчика (за исключением населенных пунктов, полностью расположенных на территории заказчика, сведения о границах которых внесены в Единый государственный реестр недвижимости) проведение работ по строительству, реконструкции объектов капитального строительства, линейных объектов допускается при условии согласования с департаментом природных ресурсов и экологии Воронежской области.

На территории заказчика проведение работ по размещению некапитальных строений, сооружений, по уничтожению и (или)

повреждению лесов, зеленых насаждений, а также проведение иных мероприятий и (или) работ допускается при условии согласования с департаментом природных ресурсов и экологии Воронежской области.

Строительство, реконструкция объектов капитального строительства, линейных объектов на территории заказника допускаются только после оформления разрешительной документации в соответствии с законодательством о градостроительной деятельности.».

1.2.5. Пункт 3.4 признать утратившим силу.

1.2.6. Раздел IV «Охрана природных комплексов и надзор за соблюдением режима особой охраны заказника» изложить в следующей редакции:

«IV. Государственный контроль (надзор) в области охраны и использования территории заказника и охрана территории заказника

4.1. Государственный контроль (надзор) в области охраны и использования особо охраняемых природных территорий на территории заказника, охрана территории заказника осуществляется в порядке, предусмотренном нормативными правовыми актами Российской Федерации и Воронежской области.».

1.3. Приложение к Положению о государственном комплексном природном заказнике областного значения «Семилукский» изложить в новой редакции согласно приложению к настоящему постановлению.

2. Контроль за исполнением настоящего постановления возложить на заместителя председателя правительства Воронежской области Логвинова В.И.

Губернатор
Воронежской области



А.В. Гусев

Приложение
к постановлению правительства
Воронежской области

от 12 января 2022 г. № 3

«Приложение к Положению о
государственном комплексном
природном заказнике областного
значения «Семилукский»

Сведения о границах государственного комплексного природного заказника областного значения «Семилукский»

1. Границы государственного комплексного природного заказника областного значения «Семилукский»

Восточная граница участка 1 особо охраняемой природной территории государственного комплексного природного заказника областного значения «Семилукский» (далее – ООПТ) начинается в точке пересечения левого берега реки Ведуга с административной границей Семилукского и Рамонского муниципальных районов и проходит в восточном направлении по левому берегу реки Ведуга до места впадения ее в реку Дон, далее граница ООПТ идет по правому берегу реки Дон в восточном и юго-восточном направлении на территории Рамонского муниципального района до пересечения административных границ Рамонского и Семилукского муниципальных районов, затем граница ООПТ проходит по правому берегу реки Дон на территории Семилукского муниципального района до пересечения с полосой отвода автомобильной дороги Воронеж - Семилуки.

Южная граница заказника проходит в западном направлении от пересечения правого берега реки Дон и полосы отвода автомобильной дороги Воронеж - Семилуки по полосе отвода автомобильной дороги Воронеж - Семилуки, не включая ее, далее граница ООПТ идет по понтонному мосту через реку Дон, затем проходит по полосе отвода автомобильной дороги

Воронеж - Семилуки, не включая ее, далее граница ООПТ проходит по автомобильному мосту через реку Ведуга до пересечения левого берега реки Ведуга и полосы отвода автомобильной дороги Воронеж - Семилуки.

Западная и северо-западная граница заказника проходит от пересечения полосы отвода автомобильной дороги Воронеж - Семилуки и левого берега реки Ведуга в северо-западном направлении по левому берегу реки Ведуга до ее пересечения с административной границей Семилукского и Рамонского муниципальных районов.

Второй участок ООПТ расположен в границах муниципального образования Губарёвское сельское поселение Семилукского муниципального района Воронежской области. Местоположение границ частично совпадает с границей Семилукского лесничества, Подгоренского участкового лесничества, урочище «Мельниково», кв. 48.

2. Координаты характерных точек границ государственного комплексного природного заказника областного значения «Семилукский» (в системе координат WGS-84)

Обозначение характерных точек границы ООПТ	Координаты (WGS-84), °	
	долгота	широта
1	51°43'35,7705"	39°1'1,7896"
2	51°43'38,3711"	39°1'0,1180"
3	51°43'39,5740"	39°0'58,8640"
4	51°43'39,8791"	39°0'58,6498"
5	51°43'40,6669"	39°0'58,0953"
6	51°43'41,8538"	39°0'57,9529"
7	51°43'43,0166"	39°0'58,3834"
8	51°43'46,1814"	39°0'59,7410"
9	51°43'48,7970"	39°1'0,9004"
10	51°43'49,9066"	39°1'1,2438"
11	51°43'52,0799"	39°1'2,3980"
12	51°43'53,1697"	39°1'2,3066"
13	51°43'53,9807"	39°1'1,8472"

14	51°43'55,5291"	39°1'0,4585"
15	51°43'57,7608"	39°0'58,2962"
16	51°43'59,2762"	39°0'57,1155"
17	51°44'0,5078"	39°0'56,6787"
18	51°44'3,2070"	39°0'56,0152"
19	51°44'5,4340"	39°0'54,8949"
20	51°44'8,6663"	39°0'53,1959"
21	51°44'9,9075"	39°0'53,0541"
22	51°44'10,5993"	39°0'52,6974"
23	51°44'13,8619"	39°0'49,0877"
24	51°44'17,1766"	39°0'45,8953"
25	51°44'20,4043"	39°0'42,9102"
26	51°44'24,4966"	39°0'39,4833"
27	51°44'26,7574"	39°0'35,5486"
28	51°44'27,7340"	39°0'34,2398"
29	51°44'31,0636"	39°0'32,5413"
30	51°44'34,4992"	39°0'31,2260"
31	51°44'37,4133"	39°0'30,7729"
32	51°44'41,4075"	39°0'29,9509"
33	51°44'44,7713"	39°0'30,2327"
34	51°44'46,9959"	39°0'29,6158"
35	51°44'49,3007"	39°0'30,3201"
36	51°44'52,4555"	39°0'31,5384"
37	51°44'53,2183"	39°0'32,1551"
38	51°44'53,7774"	39°0'33,0993"
39	51°44'54,2369"	39°0'33,5222"
40	51°44'55,1427"	39°0'33,5676"
41	51°44'55,8739"	39°0'34,0802"
42	51°44'56,9367"	39°0'37,5674"
43	51°44'57,8256"	39°0'41,3831"
44	51°44'58,1387"	39°0'42,9850"
45	51°44'58,1137"	39°0'44,4449"
46	51°44'56,9882"	39°0'45,3351"
47	51°44'55,0431"	39°0'46,1813"
48	51°44'53,4116"	39°0'46,7706"
49	51°44'52,5152"	39°0'49,4530"
50	51°44'52,6871"	39°0'52,0269"
51	51°44'53,0437"	39°0'56,6006"
52	51°44'53,3056"	39°1'0,7045"
53	51°44'54,0868"	39°1'2,0340"
54	51°44'55,8371"	39°1'3,7749"
55	51°44'57,3458"	39°1'6,4340"

56	51°44'59,9484"	39°1'10,4266"
57	51°45'0,9682"	39°1'11,4291"
58	51°45'1,9072"	39°1'13,6990"
59	51°45'2,7643"	39°1'17,3239"
60	51°45'3,9984"	39°1'20,9699"
61	51°45'5,9144"	39°1'24,1727"
62	51°45'6,7766"	39°1'26,6681"
63	51°45'8,3710"	39°1'31,7439"
64	51°45'9,1527"	39°1'32,9523"
65	51°45'11,0985"	39°1'34,3832"
66	51°45'12,2327"	39°1'36,3085"
67	51°45'13,2426"	39°1'39,5180"
68	51°45'13,3522"	39°1'41,4310"
69	51°45'12,7224"	39°1'42,3618"
70	51°45'12,5332"	39°1'43,5930"
71	51°45'12,4328"	39°1'46,6854"
72	51°45'11,9106"	39°1'47,6519"
73	51°45'11,2414"	39°1'47,7481"
74	51°45'10,4440"	39°1'47,5649"
75	51°45'8,1210"	39°1'48,4924"
76	51°45'7,0647"	39°1'48,8847"
77	51°45'6,6382"	39°1'49,5870"
78	51°45'6,9095"	39°1'51,5713"
79	51°45'7,4110"	39°1'55,0524"
80	51°45'8,1642"	39°1'57,7031"
81	51°45'8,8273"	39°1'58,9101"
82	51°45'11,0540"	39°2'2,4650"
83	51°45'13,0062"	39°2'4,7826"
84	51°45'15,7630"	39°2'5,6675"
85	51°45'19,1658"	39°2'6,8559"
86	51°45'20,8347"	39°2'7,4148"
87	51°45'23,9226"	39°2'6,7574"
88	51°45'26,0731"	39°2'5,8452"
89	51°45'28,0143"	39°2'3,5919"
90	51°45'29,7044"	39°2'1,9790"
91	51°45'31,7650"	39°1'59,5186"
92	51°45'33,0951"	39°1'58,7703"
93	51°45'35,5267"	39°1'57,7393"
94	51°45'38,3197"	39°1'57,7909"
95	51°45'40,9306"	39°1'57,6484"
96	51°45'41,8840"	39°1'56,7042"
97	51°45'42,5898"	39°1'53,4106"

98	51°45'42,5178"	39°1'50,3333"
99	51°45'41,7335"	39°1'45,0225"
100	51°45'41,6414"	39°1'41,6493"
101	51°45'41,5249"	39°1'36,4858"
102	51°45'41,3903"	39°1'32,9907"
103	51°45'40,8679"	39°1'26,9708"
104	51°45'41,0304"	39°1'24,4178"
105	51°45'42,0308"	39°1'20,3454"
106	51°45'43,7475"	39°1'17,5501"
107	51°45'46,0240"	39°1'15,0044"
108	51°45'48,8700"	39°1'12,9701"
109	51°45'51,3877"	39°1'11,9571"
110	51°45'54,3007"	39°1'11,7481"
111	51°45'57,5999"	39°1'11,9957"
112	51°46'0,3546"	39°1'13,3670"
113	51°46'2,4374"	39°1'15,4777"
114	51°46'4,8322"	39°1'17,7136"
115	51°46'5,9734"	39°1'18,1444"
116	51°46'8,2935"	39°1'17,8940"
117	51°46'9,3350"	39°1'18,8973"
118	51°46'11,9742"	39°1'21,9535"
119	51°46'13,9471"	39°1'24,5325"
120	51°46'15,3446"	39°1'27,8171"
121	51°46'15,3611"	39°1'31,2772"
122	51°46'15,2518"	39°1'36,2998"
123	51°46'14,8840"	39°1'41,1805"
124	51°46'14,8736"	39°1'43,4230"
125	51°46'15,8477"	39°1'44,9993"
126	51°46'17,0892"	39°1'44,7880"
127	51°46'18,5364"	39°1'44,3188"
128	51°46'19,6416"	39°1'43,2197"
129	51°46'21,3202"	39°1'39,4498"
130	51°46'22,2082"	39°1'36,3311"
131	51°46'23,0686"	39°1'34,4988"
132	51°46'24,8787"	39°1'32,5907"
133	51°46'26,7729"	39°1'31,1009"
134	51°46'27,7538"	39°1'31,1992"
135	51°46'28,6995"	39°1'31,9929"
136	51°46'29,3489"	39°1'33,8090"
137	51°46'30,5965"	39°1'36,9012"
138	51°46'31,1862"	39°1'40,0029"
139	51°46'32,0420"	39°1'43,8557"

140	51°46'32,4683"	39°1'47,2339"
141	51°46'33,6355"	39°1'49,0908"
142	51°46'35,1539"	39°1'49,5958"
143	51°46'37,0426"	39°1'49,2885"
144	51°46'38,2768"	39°1'48,2951"
145	51°46'39,1754"	39°1'45,2107"
146	51°46'39,7968"	39°1'43,7927"
147	51°46'41,0972"	39°1'42,4522"
148	51°46'42,4803"	39°1'41,9300"
149	51°46'45,1014"	39°1'41,8572"
150	51°46'47,2328"	39°1'42,7519"
151	51°46'48,8776"	39°1'43,9021"
152	51°46'51,4849"	39°1'46,8198"
153	51°46'53,5390"	39°1'50,4096"
154	51°46'54,8130"	39°1'54,7548"
155	51°46'55,0934"	39°1'57,0707"
156	51°46'54,2886"	39°2'0,8341"
157	51°46'52,0599"	39°2'6,9103"
158	51°46'49,6116"	39°2'11,5231"
159	51°46'46,6291"	39°2'17,2595"
160	51°46'45,7678"	39°2'19,2484"
161	51°46'44,5180"	39°2'21,2851"
162	51°46'44,2547"	39°2'22,2208"
163	51°46'44,1512"	39°2'23,5930"
164	51°46'43,7696"	39°2'24,4229"
165	51°46'42,6829"	39°2'26,1830"
166	51°46'41,7140"	39°2'27,0359"
167	51°46'41,0021"	39°2'28,0751"
168	51°46'41,0934"	39°2'29,2759"
169	51°46'41,9046"	39°2'29,9531"
170	51°46'43,1434"	39°2'31,4221"
171	51°46'44,1955"	39°2'32,3918"
172	51°46'44,8694"	39°2'33,5649"
173	51°46'44,7657"	39°2'34,9548"
174	51°46'43,9404"	39°2'36,1615"
175	51°46'42,3747"	39°2'36,5595"
176	51°46'40,6722"	39°2'36,2082"
177	51°46'38,1535"	39°2'35,1510"
178	51°46'36,6725"	39°2'35,8458"
179	51°46'35,7451"	39°2'38,0944"
180	51°46'35,5705"	39°2'40,7873"
181	51°46'35,5933"	39°2'45,0297"

182	51°46'36,1339"	39°2'47,0013"
183	51°46'37,2314"	39°2'47,5366"
184	51°46'38,4494"	39°2'47,7082"
185	51°46'39,6431"	39°2'48,4356"
186	51°46'40,2041"	39°2'48,0571"
187	51°46'41,1407"	39°2'46,5243"
188	51°46'42,0713"	39°2'45,9099"
189	51°46'43,0202"	39°2'45,9217"
190	51°46'44,0095"	39°2'46,5599"
191	51°46'46,0804"	39°2'48,7593"
192	51°46'46,6650"	39°2'50,5402"
193	51°46'45,7603"	39°2'52,5633"
194	51°46'45,7006"	39°2'53,7450"
195	51°46'46,0031"	39°2'55,9047"
196	51°46'46,4879"	39°2'56,0151"
197	51°46'48,2177"	39°2'52,9241"
198	51°46'49,3741"	39°2'51,3559"
199	51°46'50,4813"	39°2'50,9007"
200	51°46'52,0322"	39°2'51,3546"
201	51°46'53,6175"	39°2'51,3744"
202	51°46'57,2871"	39°2'50,8812"
203	51°46'59,6244"	39°2'51,5192"
204	51°47'3,3995"	39°2'51,4963"
205	51°47'4,7082"	39°2'52,9390"
206	51°47'4,7323"	39°2'54,6608"
207	51°47'3,2858"	39°2'59,4073"
208	51°47'1,5306"	39°3'3,3329"
209	51°47'0,3639"	39°3'8,1522"
210	51°47'0,3743"	39°3'10,4654"
211	51°47'1,3944"	39°3'13,6255"
212	51°47'2,4872"	39°3'17,3261"
213	51°47'3,2477"	39°3'18,4312"
214	51°47'4,7618"	39°3'19,8067"
215	51°47'6,9527"	39°3'21,7126"
216	51°47'8,1376"	39°3'24,2317"
217	51°47'9,1931"	39°3'26,7493"
218	51°47'9,2346"	39°3'29,3234"
219	51°47'8,4581"	39°3'31,4875"
220	51°47'7,6379"	39°3'31,8234"
221	51°47'6,4407"	39°3'31,6183"
222	51°47'5,1788"	39°3'31,6195"
223	51°47'4,2349"	39°3'32,7724"

224	51°47'2,8717"	39°3'35,8158"
225	51°47'1,2106"	39°3'40,2117"
226	51°47'0,1307"	39°3'42,6842"
227	51°46'58,8568"	39°3'45,1198"
228	51°46'58,2530"	39°3'47,3031"
229	51°46'57,3221"	39°3'50,1953"
230	51°46'57,1924"	39°3'52,4018"
231	51°46'57,7030"	39°3'53,8518"
232	51°46'58,4226"	39°3'54,4349"
233	51°46'58,9928"	39°3'53,6337"
234	51°46'59,7350"	39°3'52,9911"
235	51°47'0,5726"	39°3'53,1469"
236	51°47'2,2109"	39°3'53,9098"
237	51°47'4,9028"	39°3'54,8485"
238	51°47'5,6282"	39°3'54,2667"
239	51°47'5,9564"	39°3'53,3147"
240	51°47'6,4377"	39°3'49,7556"
241	51°47'6,8077"	39°3'46,8910"
242	51°47'7,4962"	39°3'45,0567"
243	51°47'8,7666"	39°3'43,3341"
244	51°47'10,6044"	39°3'42,4879"
245	51°47'12,9456"	39°3'42,3091"
246	51°47'14,7658"	39°3'40,6107"
247	51°47'16,4014"	39°3'39,2402"
248	51°47'17,6023"	39°3'38,4729"
249	51°47'19,5023"	39°3'38,0798"
250	51°47'20,5253"	39°3'38,4236"
251	51°47'21,8036"	39°3'39,4834"
252	51°47'22,2732"	39°3'42,6893"
253	51°47'22,7956"	39°3'46,0701"
254	51°47'22,4274"	39°3'48,5698"
255	51°47'21,4373"	39°3'50,3482"
256	51°47'21,1267"	39°3'52,1182"
257	51°47'20,3792"	39°3'52,7868"
258	51°47'18,6436"	39°3'52,5908"
259	51°47'17,8321"	39°3'53,1193"
260	51°47'17,6051"	39°3'55,3771"
261	51°47'17,1591"	39°3'58,3452"
262	51°47'16,2564"	39°3'59,8294"
263	51°47'13,8891"	39°4'3,1206"
264	51°47'12,9599"	39°4'5,5779"
265	51°47'12,9740"	39°4'7,1083"

266	51°47'13,3661"	39°4'8,4876"
267	51°47'14,8293"	39°4'11,3932"
268	51°47'15,7079"	39°4'12,5352"
269	51°47'17,3237"	39°4'12,9386"
270	51°47'18,9709"	39°4'13,5339"
271	51°47'19,7063"	39°4'14,1278"
272	51°47'20,1310"	39°4'14,4709"
273	51°47'20,6318"	39°4'15,7295"
274	51°47'21,3744"	39°4'18,1736"
275	51°47'21,0794"	39°4'21,1265"
276	51°47'20,1535"	39°4'22,9056"
277	51°47'17,6143"	39°4'25,9857"
278	51°47'16,1894"	39°4'26,2280"
279	51°47'15,0596"	39°4'27,8999"
280	51°47'14,6309"	39°4'29,4945"
281	51°47'14,5520"	39°4'32,3107"
282	51°47'14,2189"	39°4'34,2195"
283	51°47'12,7671"	39°4'39,7829"
284	51°47'11,3192"	39°4'42,4069"
285	51°47'8,8590"	39°4'44,8093"
286	51°47'5,1940"	39°4'48,6388"
287	51°47'3,5495"	39°4'49,6261"
288	51°47'1,0876"	39°4'50,1846"
289	51°46'59,6986"	39°4'49,7317"
290	51°46'58,3360"	39°4'48,3397"
291	51°46'55,8813"	39°4'45,3688"
292	51°46'52,8990"	39°4'41,9414"
293	51°46'53,3216"	39°4'35,1310"
294	51°46'53,0009"	39°4'30,3275"
295	51°46'51,6398"	39°4'26,4495"
296	51°46'49,0428"	39°4'23,8074"
297	51°46'46,4811"	39°4'22,8001"
298	51°46'43,3758"	39°4'22,6204"
299	51°46'38,9010"	39°4'24,5442"
300	51°46'36,1076"	39°4'26,6985"
301	51°46'31,9054"	39°4'30,1905"
302	51°46'26,8996"	39°4'34,7498"
303	51°46'23,9382"	39°4'35,9278"
304	51°46'17,9057"	39°4'38,7694"
305	51°46'12,3797"	39°4'39,5662"
306	51°46'7,4981"	39°4'40,8581"
307	51°46'4,7285"	39°4'42,5599"

308	51°46'3,3202"	39°4'43,7585"
309	51°45'58,3297"	39°4'49,5334"
310	51°45'52,0385"	39°4'56,5767"
311	51°45'48,0030"	39°5'1,1470"
312	51°45'40,1433"	39°5'11,0890"
313	51°45'34,6785"	39°5'16,7168"
314	51°45'27,8943"	39°5'23,0913"
315	51°45'20,5505"	39°5'29,1450"
316	51°45'17,1310"	39°5'31,2888"
317	51°45'7,3899"	39°5'33,7645"
318	51°45'0,4147"	39°5'35,2345"
319	51°44'55,4266"	39°5'36,2449"
320	51°44'48,5072"	39°5'37,4371"
321	51°44'43,3490"	39°5'37,9238"
322	51°44'41,3250"	39°5'37,2539"
323	51°44'39,9282"	39°5'36,1926"
324	51°44'37,1034"	39°5'33,9654"
325	51°44'34,2882"	39°5'31,8771"
326	51°44'32,1979"	39°5'29,3994"
327	51°44'29,8547"	39°5'25,7545"
328	51°44'28,6632"	39°5'22,5764"
329	51°44'27,7992"	39°5'18,6388"
330	51°44'27,1490"	39°5'15,0167"
331	51°44'27,0373"	39°5'11,5754"
332	51°44'26,8154"	39°5'6,4471"
333	51°44'26,5434"	39°5'2,6909"
334	51°44'25,9394"	39°4'58,4790"
335	51°44'24,9576"	39°4'54,3138"
336	51°44'23,8081"	39°4'51,2930"
337	51°44'22,5060"	39°4'48,5834"
338	51°44'21,1116"	39°4'44,9690"
339	51°44'18,4615"	39°4'40,0697"
340	51°44'15,7285"	39°4'34,5445"
341	51°44'14,8883"	39°4'32,7236"
342	51°44'13,9786"	39°4'30,7522"
343	51°44'12,4991"	39°4'28,9954"
344	51°44'9,6312"	39°4'26,6478"
345	51°44'5,3241"	39°4'23,0653"
346	51°44'2,5560"	39°4'20,1632"
347	51°43'58,9222"	39°4'15,6694"
348	51°43'55,9590"	39°4'10,8021"
349	51°43'52,7125"	39°4'6,3633"

350	51°43'52,3812"	39°4'5,9098"
351	51°43'48,2371"	39°4'2,0526"
352	51°43'42,3571"	39°3'58,1039"
353	51°43'38,2952"	39°3'55,0819"
354	51°43'34,4135"	39°3'52,6353"
355	51°43'30,6958"	39°3'49,8092"
356	51°43'26,6850"	39°3'47,3612"
357	51°43'24,3014"	39°3'45,8282"
358	51°43'26,1682"	39°3'39,4866"
359	51°43'27,0261"	39°3'36,5721"
360	51°43'27,2992"	39°3'35,6436"
361	51°43'33,1370"	39°3'15,8067"
362	51°43'33,1465"	39°3'15,7719"
363	51°43'33,1822"	39°3'15,6301"
364	51°43'33,1901"	39°3'15,5943"
365	51°43'34,1408"	39°3'11,0416"
366	51°43'34,4131"	39°3'9,7373"
367	51°43'35,7192"	39°3'3,4816"
368	51°43'35,7235"	39°3'3,4593"
369	51°43'35,7404"	39°3'3,3688"
370	51°43'35,7441"	39°3'3,3459"
371	51°43'36,5909"	39°2'58,0436"
372	51°43'36,6117"	39°2'57,8865"
373	51°43'36,6230"	39°2'57,7497"
374	51°43'36,6284"	39°2'57,4975"
375	51°43'36,4777"	39°2'49,5485"
376	51°43'36,4731"	39°2'49,4275"
377	51°43'36,4612"	39°2'49,2831"
378	51°43'36,4393"	39°2'49,1171"
379	51°43'35,2361"	39°2'41,6588"
380	51°43'35,2336"	39°2'41,6416"
381	51°43'34,2520"	39°2'33,8085"
382	51°43'34,2489"	39°2'33,7740"
383	51°43'33,9037"	39°2'27,7083"
384	51°43'33,2713"	39°2'17,4865"
385	51°43'33,2707"	39°2'17,4751"
386	51°43'33,0065"	39°2'10,8398"
387	51°43'33,0039"	39°2'9,4008"
388	51°43'33,1881"	39°2'8,2156"
389	51°43'34,1756"	39°2'3,0373"
390	51°43'34,1819"	39°2'3,0087"
391	51°43'37,5046"	39°1'50,0499"

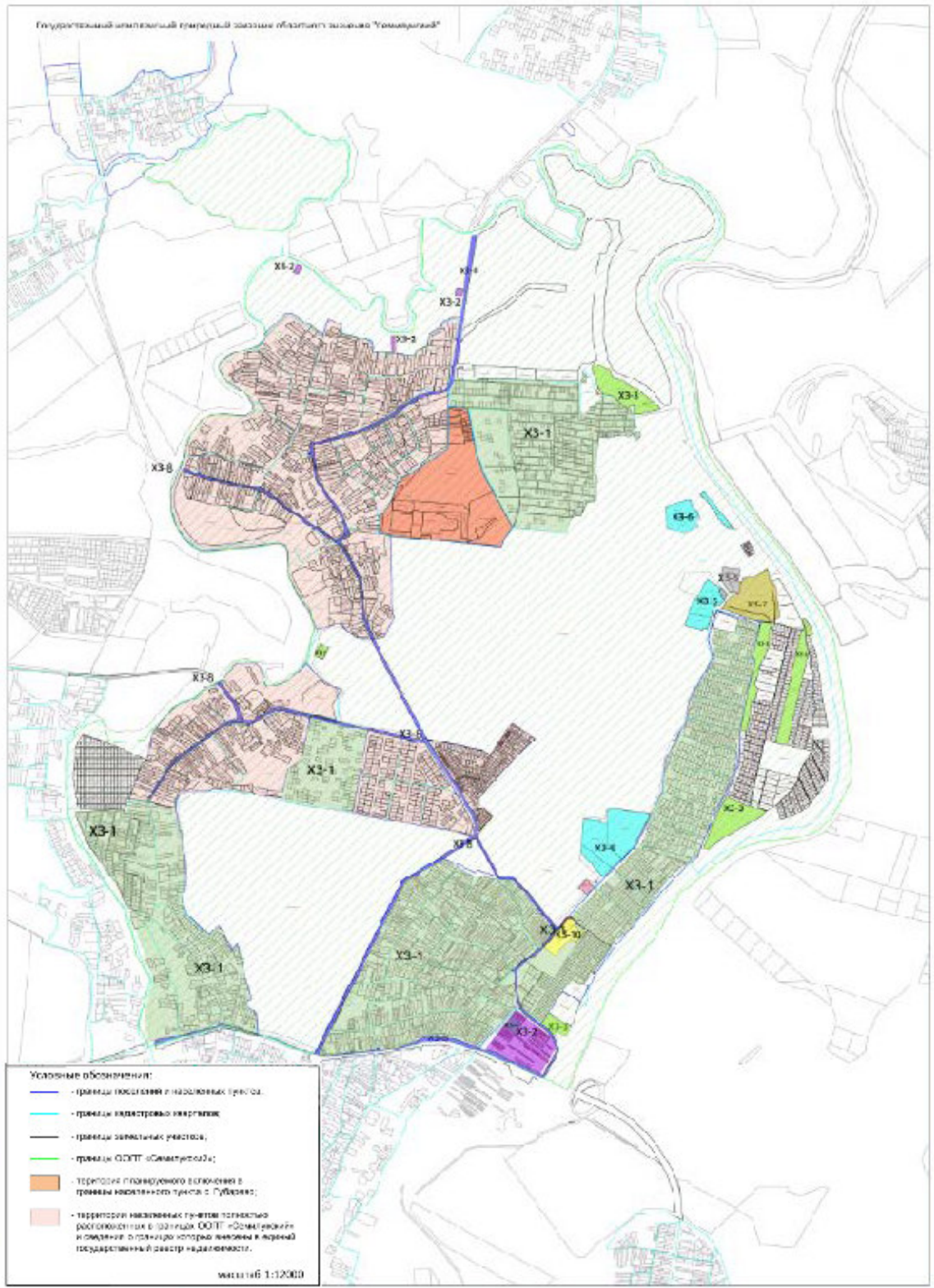
392	51°43'37,5119"	39°1'50,0193"
393	51°43'37,5393"	39°1'49,8956"
394	51°43'37,5456"	39°1'49,8644"
395	51°43'39,8393"	39°1'37,5180"
396	51°43'39,8413"	39°1'37,5061"
397	51°43'39,8496"	39°1'37,4577"
398	51°43'39,8516"	39°1'37,4458"
399	51°43'40,6466"	39°1'32,4825"
400	51°43'40,6630"	39°1'32,3634"
401	51°43'40,6684"	39°1'32,3150"
402	51°43'40,6787"	39°1'32,1937"
403	51°43'40,7435"	39°1'31,1738"
404	51°43'40,7486"	39°1'31,0498"
405	51°43'40,7495"	39°1'30,9998"
406	51°43'40,7487"	39°1'30,9003"
407	51°43'40,7470"	39°1'30,8508"
408	51°43'40,7416"	39°1'30,7512"
409	51°43'40,7398"	39°1'30,7267"
410	51°43'40,6612"	39°1'29,7384"
411	51°43'40,6491"	39°1'29,6199"
412	51°43'40,6432"	39°1'29,5730"
413	51°43'40,6253"	39°1'29,4561"
1	51°43'35,7705"	39°1'1,7896"
414	51°47'2,6053"	39°1'38,1700"
415	51°47'4,2451"	39°1'36,9163"
416	51°47'5,3265"	39°1'35,8566"
417	51°47'5,6944"	39°1'33,3976"
418	51°47'5,8243"	39°1'31,3260"
419	51°47'6,0907"	39°1'28,6388"
420	51°47'6,1985"	39°1'28,3464"
421	51°47'6,2796"	39°1'28,2305"
422	51°47'7,0481"	39°1'27,5103"
423	51°47'8,5354"	39°1'25,2149"
424	51°47'8,4361"	39°1'22,5149"
425	51°47'8,7983"	39°1'21,4977"
426	51°47'9,7416"	39°1'19,8541"
427	51°47'14,4591"	39°1'12,5613"
428	51°47'14,3979"	39°1'7,4577"
429	51°47'16,3731"	39°1'2,0796"
430	51°47'16,7750"	39°1'2,3019"
431	51°47'17,9605"	39°1'5,5011"

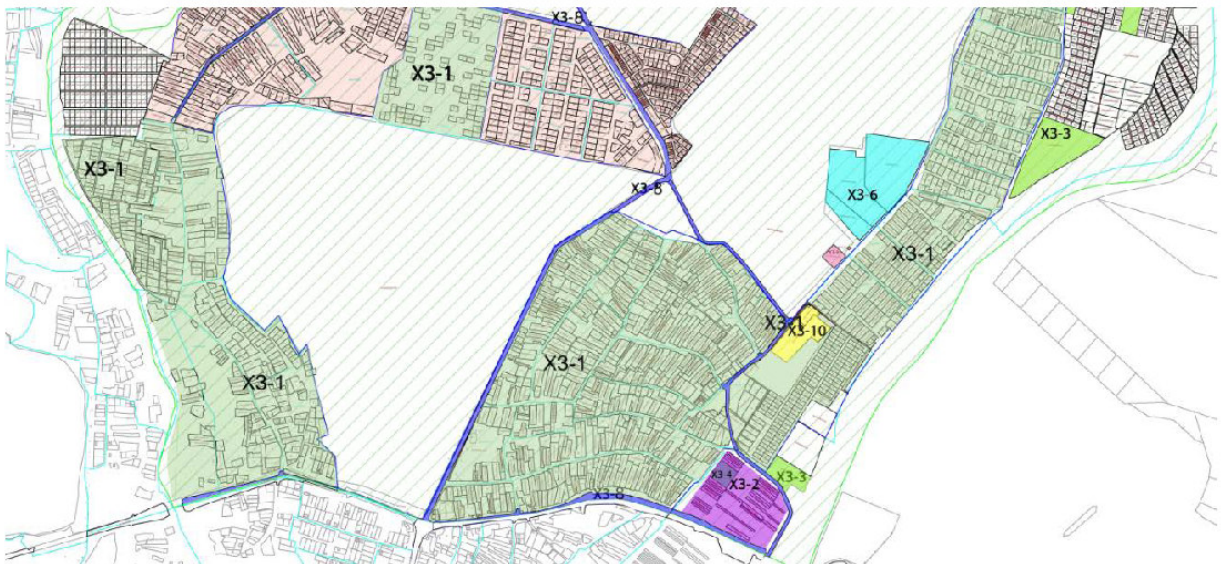
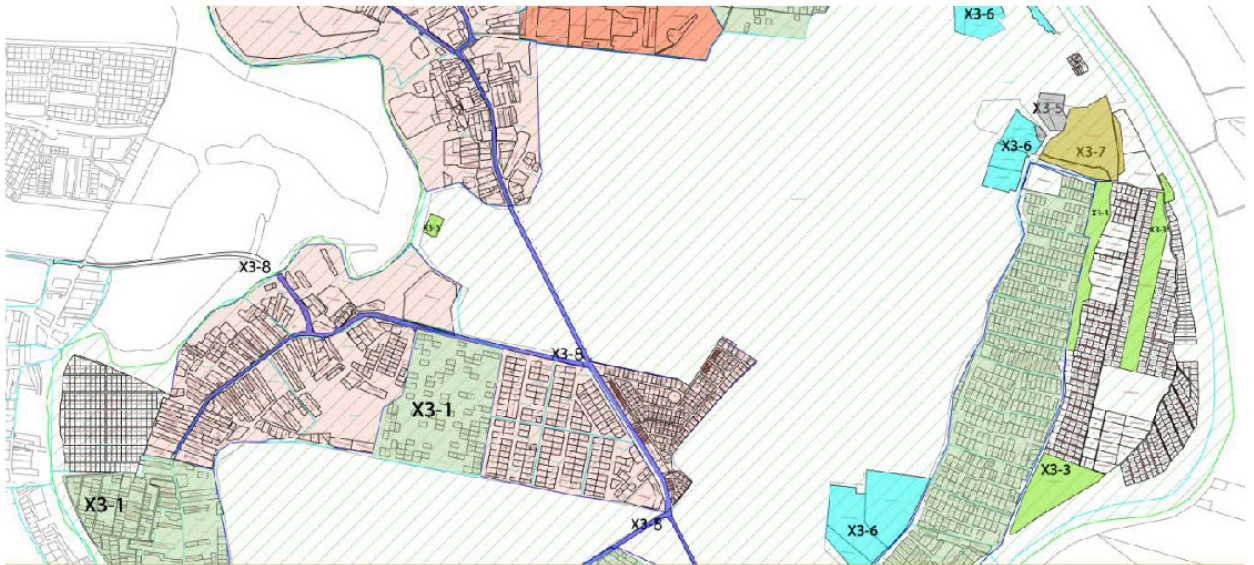
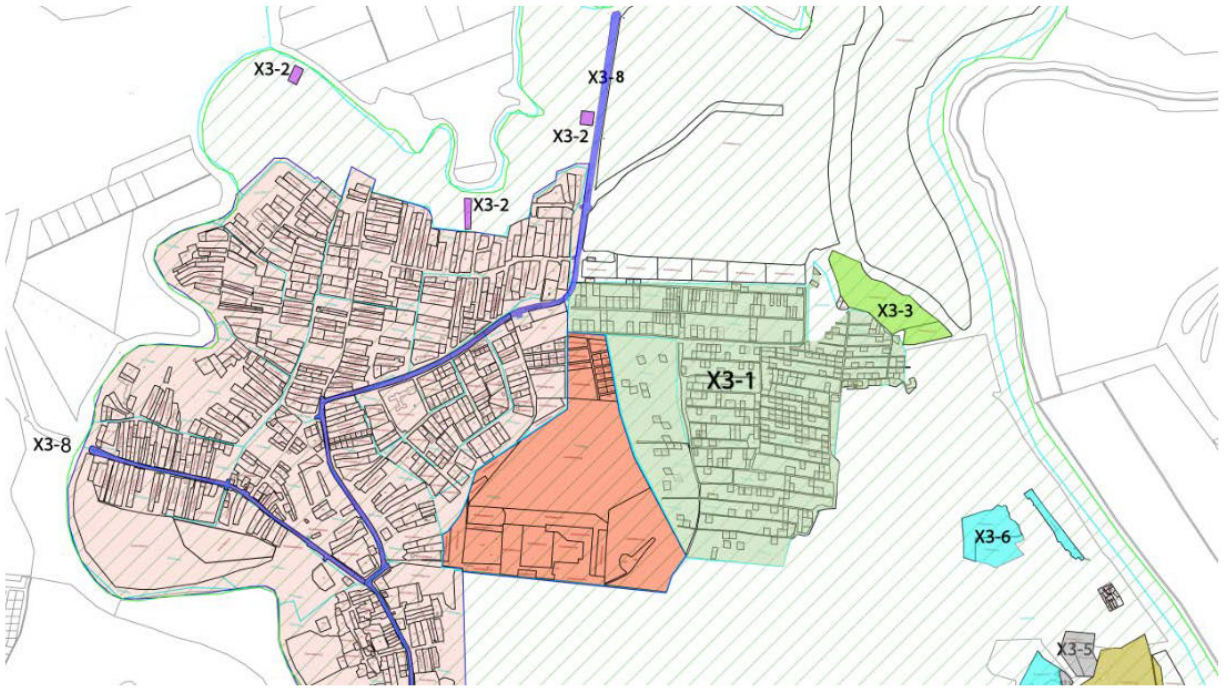
432	51°47'18,0763"	39°1'5,9360"
433	51°47'18,1763"	39°1'6,0833"
434	51°47'18,4793"	39°1'6,9013"
435	51°47'18,6940"	39°1'9,2777"
436	51°47'19,0156"	39°1'12,7516"
437	51°47'19,8378"	39°1'15,9278"
438	51°47'21,5259"	39°1'17,4792"
439	51°47'21,8686"	39°1'17,9585"
440	51°47'22,1079"	39°1'18,9819"
441	51°47'23,0530"	39°1'24,9797"
442	51°47'23,8472"	39°1'26,6223"
443	51°47'24,9409"	39°1'28,0258"
444	51°47'26,3667"	39°1'29,3066"
445	51°47'28,0920"	39°1'30,3478"
446	51°47'28,7214"	39°1'31,1719"
447	51°47'29,0554"	39°1'31,9247"
448	51°47'29,3461"	39°1'32,9487"
449	51°47'29,3006"	39°1'33,6286"
450	51°47'28,6247"	39°1'33,8245"
451	51°47'27,9482"	39°1'34,0887"
452	51°47'27,8161"	39°1'35,3122"
453	51°47'28,4000"	39°1'36,8162"
454	51°47'29,4042"	39°1'38,6654"
455	51°47'29,4884"	39°1'38,8412"
456	51°47'29,6790"	39°1'40,0358"
457	51°47'30,9405"	39°1'42,8388"
458	51°47'31,0795"	39°1'46,7778"
459	51°47'31,0797"	39°1'46,7950"
460	51°47'30,8988"	39°1'47,5750"
461	51°47'30,9995"	39°1'49,5047"
462	51°47'31,1918"	39°1'49,9635"
463	51°47'31,2119"	39°1'50,5299"
464	51°47'31,4789"	39°1'50,6474"
465	51°47'32,4884"	39°1'53,5659"
466	51°47'32,4502"	39°1'55,1705"
467	51°47'30,0243"	39°1'59,4290"
468	51°47'27,0164"	39°2'5,0478"
469	51°47'26,1485"	39°2'7,2062"
470	51°47'25,2393"	39°2'12,2989"
471	51°47'24,6380"	39°2'14,3332"
472	51°47'24,2654"	39°2'16,0791"
473	51°47'24,4959"	39°2'18,9453"

474	51°47'24,4897"	39°2'20,2512"
475	51°47'23,3777"	39°2'22,0746"
476	51°47'20,9363"	39°2'22,8674"
477	51°47'18,6049"	39°2'22,4161"
478	51°47'16,7507"	39°2'22,4695"
479	51°47'14,7948"	39°2'21,4276"
480	51°47'12,5842"	39°2'18,2863"
481	51°47'10,2040"	39°2'15,4127"
482	51°47'9,6624"	39°2'13,4794"
483	51°47'9,7569"	39°2'6,4693"
484	51°47'8,7663"	39°2'3,3317"
485	51°47'7,2331"	39°2'3,0068"
486	51°47'2,7601"	39°1'59,7190"
487	51°47'2,3543"	39°1'58,6206"
488	51°47'1,6912"	39°1'57,5507"
489	51°47'1,2269"	39°1'56,5817"
414	51°47'2,6053"	39°1'38,1700"

1. Карта-схема функционального зонирования территории государственного комплексного природного заказника областного значения «Семилукский»

3.1. Схемы отдельных участков хозяйственных зон





4. Описание местоположения границ государственного комплексного природного заказника областного значения «Семилуцкий»

ОПИСАНИЕ МЕСТОПОЛОЖЕНИЯ ГРАНИЦ							
Государственный комплексный природный заказник областного значения «Семилуцкий»							
(наименование объекта, местоположение границ которого описано (далее - объект))							
Раздел 1							
Сведения об объекте							
№ п/п	Характеристики объекта		Описание характеристик				
1	2		3				
1	Местоположение объекта		Воронежская область, р-н Семилуцкий				
2	Площадь объекта ± величина погрешности определения площади ($P \pm \Delta P$)		27 258 287 м ² ± 2 121 м ²				
3	Иные характеристики объекта						
Раздел 2							
Сведения о местоположении границ объекта							
1. Система координат		МСК-36					
2. Сведения о характерных точках границ объекта							
Обозначение характерных точек границ	Координаты, м		Метод определения координат характерной точки	Средняя квадратическая погрешность положения характерной точки (Mt), м	Описание обозначения точки на местности (при наличии)		
	X	Y					
1	2	3	4	5	6		
—	—	—	—	—	—		
3. Сведения о характерных точках части (частей) границы объекта							
1	2	3	4	5	6		
—	—	—	—	—	—		
Раздел 3							
Сведения о местоположении измененных (уточненных) границ объекта							
1. Система координат		МСК-36					
2. Сведения о характерных точках границ объекта							
Обозначение характерных точек границы	Существующие координаты, м		Измененные (уточненные) координаты, м		Метод определения координат характерной точки	Средняя квадратическая погрешность положения характерной точки (Mt), м	Описание обозначения точки на местности (при наличии)
	X	Y	X	Y			
1	2	3	4	5	6	7	8
1	520 259,86	1 287 000,34	520 259,86	1 287 000,34	Картометрический метод	0,10	—
2	520 340,00	1 286 967,67	520 340,00	1 286 967,67		0,10	
3	520 377,00	1 286 943,33	520 377,00	1 286 943,33		0,10	
№ п/п участка: 1							

4	520 386,40	1 286 939,15	520 386,40	1 286 939,15	0,10
5	520 410,67	1 286 928,33	520 410,67	1 286 928,33	0,10
6	520 447,33	1 286 925,33	520 447,33	1 286 925,33	0,10
7	520 483,33	1 286 933,33	520 483,33	1 286 933,33	0,10
8	520 581,33	1 286 958,67	520 581,33	1 286 958,67	0,10
9	520 662,33	1 286 980,33	520 662,33	1 286 980,33	0,10
10	520 696,67	1 286 986,67	520 696,67	1 286 986,67	0,10
11	520 764,00	1 287 008,33	520 764,00	1 287 008,33	0,10
12	520 797,67	1 287 006,33	520 797,67	1 287 006,33	0,10
13	520 822,67	1 286 997,33	520 822,67	1 286 997,33	0,10
14	520 870,33	1 286 970,33	520 870,33	1 286 970,33	0,10
15	520 939,00	1 286 928,33	520 939,00	1 286 928,33	0,10
16	520 985,67	1 286 905,33	520 985,67	1 286 905,33	0,10
17	521 023,67	1 286 896,67	521 023,67	1 286 896,67	0,10
18	521 107,00	1 286 883,33	521 107,00	1 286 883,33	0,10
19	521 175,67	1 286 861,33	521 175,67	1 286 861,33	0,10
20	521 275,33	1 286 828,00	521 275,33	1 286 828,00	0,10
21	521 313,67	1 286 825,00	521 313,67	1 286 825,00	0,10
22	521 335,00	1 286 818,00	521 335,00	1 286 818,00	0,10
23	521 435,33	1 286 748,00	521 435,33	1 286 748,00	0,10
24	521 537,33	1 286 686,00	521 537,33	1 286 686,00	0,10
25	521 636,67	1 286 628,00	521 636,67	1 286 628,00	0,10
26	521 762,67	1 286 561,33	521 762,67	1 286 561,33	0,10
27	521 832,00	1 286 485,33	521 832,00	1 286 485,33	0,10
28	521 862,00	1 286 460,00	521 862,00	1 286 460,00	0,10
29	521 964,67	1 286 426,67	521 964,67	1 286 426,67	0,10
30	522 070,67	1 286 400,67	522 070,67	1 286 400,67	0,10
31	522 160,67	1 286 391,33	522 160,67	1 286 391,33	0,10
32	522 284,00	1 286 374,67	522 284,00	1 286 374,67	0,10
33	522 388,00	1 286 379,33	522 388,00	1 286 379,33	0,10
34	522 456,67	1 286 367,00	522 456,67	1 286 367,00	0,10
35	522 528,00	1 286 380,00	522 528,00	1 286 380,00	0,10
36	522 625,67	1 286 402,67	522 625,67	1 286 402,67	0,10
37	522 649,33	1 286 414,33	522 649,33	1 286 414,33	0,10
38	522 666,74	1 286 432,32	522 666,74	1 286 432,32	0,10
39	522 681,00	1 286 440,33	522 681,00	1 286 440,33	0,10
40	522 709,00	1 286 441,00	522 709,00	1 286 441,00	0,10
41	522 731,67	1 286 450,67	522 731,67	1 286 450,67	0,10
42	522 765,00	1 286 517,33	522 765,00	1 286 517,33	0,10
43	522 793,00	1 286 590,33	522 793,00	1 286 590,33	0,10
44	522 802,90	1 286 620,99	522 802,90	1 286 620,99	0,10
45	522 802,33	1 286 649,00	522 802,33	1 286 649,00	0,10
46	522 767,67	1 286 666,33	522 767,67	1 286 666,33	0,10
47	522 707,67	1 286 683,00	522 707,67	1 286 683,00	0,10
48	522 657,33	1 286 694,67	522 657,33	1 286 694,67	0,10
49	522 630,00	1 286 746,33	522 630,00	1 286 746,33	0,10
50	522 635,67	1 286 795,67	522 635,67	1 286 795,67	0,10
51	522 647,33	1 286 883,33	522 647,33	1 286 883,33	0,10
52	522 656,00	1 286 962,00	522 656,00	1 286 962,00	0,10
53	522 680,33	1 286 987,33	522 680,33	1 286 987,33	0,10
54	522 734,67	1 287 020,33	522 734,67	1 287 020,33	0,10
55	522 781,67	1 287 071,00	522 781,67	1 287 071,00	0,10
56	522 862,67	1 287 147,00	522 862,67	1 287 147,00	0,10
57	522 894,33	1 287 166,00	522 894,33	1 287 166,00	0,10
58	522 923,67	1 287 209,33	522 923,67	1 287 209,33	0,10
59	522 950,67	1 287 278,67	522 950,67	1 287 278,67	0,10
60	522 989,33	1 287 348,33	522 989,33	1 287 348,33	0,10
61	523 049,00	1 287 409,33	523 049,00	1 287 409,33	0,10

62	523 076,00	1 287 457,00	523 076,00	1 287 457,00	0,10
63	523 126,00	1 287 554,00	523 126,00	1 287 554,00	0,10
64	523 150,33	1 287 577,00	523 150,33	1 287 577,00	0,10
65	523 210,67	1 287 604,00	523 210,67	1 287 604,00	0,10
66	523 246,00	1 287 640,67	523 246,00	1 287 640,67	0,10
67	523 277,67	1 287 702,00	523 277,67	1 287 702,00	0,10
68	523 281,33	1 287 738,67	523 281,33	1 287 738,67	0,10
69	523 262,00	1 287 756,67	523 262,00	1 287 756,67	0,10
70	523 256,33	1 287 780,33	523 256,33	1 287 780,33	0,10
71	523 253,67	1 287 839,67	523 253,67	1 287 839,67	0,10
72	523 237,67	1 287 858,33	523 237,67	1 287 858,33	0,10
73	523 217,00	1 287 860,33	523 217,00	1 287 860,33	0,10
74	523 192,33	1 287 857,00	523 192,33	1 287 857,00	0,10
75	523 120,67	1 287 875,33	523 120,67	1 287 875,33	0,10
76	523 088,08	1 287 883,10	523 088,08	1 287 883,10	0,10
77	523 075,00	1 287 896,67	523 075,00	1 287 896,67	0,10
78	523 083,67	1 287 934,67	523 083,67	1 287 934,67	0,10
79	523 099,67	1 288 001,33	523 099,67	1 288 001,33	0,10
80	523 123,33	1 288 052,00	523 123,33	1 288 052,00	0,10
81	523 144,00	1 288 075,00	523 144,00	1 288 075,00	0,10
82	523 213,33	1 288 142,67	523 213,33	1 288 142,67	0,10
83	523 274,00	1 288 186,67	523 274,00	1 288 186,67	0,10
84	523 359,33	1 288 203,00	523 359,33	1 288 203,00	0,10
85	523 464,67	1 288 225,00	523 464,67	1 288 225,00	0,10
86	523 516,33	1 288 235,33	523 516,33	1 288 235,33	0,10
87	523 611,67	1 288 222,00	523 611,67	1 288 222,00	0,10
88	523 678,00	1 288 204,00	523 678,00	1 288 204,00	0,10
89	523 737,67	1 288 160,33	523 737,67	1 288 160,33	0,10
90	523 789,67	1 288 129,00	523 789,67	1 288 129,00	0,10
91	523 853,00	1 288 081,33	523 853,00	1 288 081,33	0,10
92	523 894,00	1 288 066,67	523 894,00	1 288 066,67	0,10
93	523 969,00	1 288 046,33	523 969,00	1 288 046,33	0,10
94	524 055,33	1 288 046,67	524 055,33	1 288 046,67	0,10
95	524 136,00	1 288 043,33	524 136,00	1 288 043,33	0,10
96	524 165,33	1 288 025,00	524 165,33	1 288 025,00	0,10
97	524 186,67	1 287 961,67	524 186,67	1 287 961,67	0,10
98	524 184,00	1 287 902,67	524 184,00	1 287 902,67	0,10
99	524 159,00	1 287 801,00	524 159,00	1 287 801,00	0,10
100	524 155,67	1 287 736,33	524 155,67	1 287 736,33	0,10
101	524 151,33	1 287 637,33	524 151,33	1 287 637,33	0,10
102	524 146,67	1 287 570,33	524 146,67	1 287 570,33	0,10
103	524 129,67	1 287 455,00	524 129,67	1 287 455,00	0,10
104	524 134,33	1 287 406,00	524 134,33	1 287 406,00	0,10
105	524 164,67	1 287 327,67	524 164,67	1 287 327,67	0,10
106	524 217,33	1 287 273,67	524 217,33	1 287 273,67	0,10
107	524 287,33	1 287 224,33	524 287,33	1 287 224,33	0,10
108	524 375,00	1 287 184,67	524 375,00	1 287 184,67	0,10
109	524 452,67	1 287 164,67	524 452,67	1 287 164,67	0,10
110	524 542,67	1 287 160,00	524 542,67	1 287 160,00	0,10
111	524 644,67	1 287 164,00	524 644,67	1 287 164,00	0,10
112	524 730,00	1 287 189,67	524 730,00	1 287 189,67	0,10
113	524 794,67	1 287 229,67	524 794,67	1 287 229,67	0,10
114	524 869,00	1 287 272,00	524 869,00	1 287 272,00	0,10
115	524 904,33	1 287 280,00	524 904,33	1 287 280,00	0,10
116	524 976,00	1 287 274,67	524 976,00	1 287 274,67	0,10
117	525 008,33	1 287 293,67	525 008,33	1 287 293,67	0,10
118	525 090,33	1 287 351,67	525 090,33	1 287 351,67	0,10
119	525 151,67	1 287 400,67	525 151,67	1 287 400,67	0,10

120	525 195,33	1 287 463,33	525 195,33	1 287 463,33	0,10
121	525 196,33	1 287 529,67	525 196,33	1 287 529,67	0,10
122	525 193,67	1 287 626,00	525 193,67	1 287 626,00	0,10
123	525 183,00	1 287 719,67	525 183,00	1 287 719,67	0,10
124	525 183,00	1 287 762,67	525 183,00	1 287 762,67	0,10
125	525 213,33	1 287 792,67	525 213,33	1 287 792,67	0,10
126	525 251,67	1 287 788,33	525 251,67	1 287 788,33	0,10
127	525 296,33	1 287 779,00	525 296,33	1 287 779,00	0,10
128	525 330,33	1 287 757,67	525 330,33	1 287 757,67	0,10
129	525 381,67	1 287 685,00	525 381,67	1 287 685,00	0,10
130	525 408,67	1 287 625,00	525 408,67	1 287 625,00	0,10
131	525 435,00	1 287 589,67	525 435,00	1 287 589,67	0,10
132	525 490,67	1 287 552,67	525 490,67	1 287 552,67	0,10
133	525 549,00	1 287 523,67	525 549,00	1 287 523,67	0,10
134	525 579,33	1 287 525,33	525 579,33	1 287 525,33	0,10
135	525 608,67	1 287 540,33	525 608,67	1 287 540,33	0,10
136	525 629,00	1 287 575,00	525 629,00	1 287 575,00	0,10
137	525 668,00	1 287 634,00	525 668,00	1 287 634,00	0,10
138	525 686,67	1 287 693,33	525 686,67	1 287 693,33	0,10
139	525 713,67	1 287 767,00	525 713,67	1 287 767,00	0,10
140	525 727,33	1 287 831,67	525 727,33	1 287 831,67	0,10
141	525 763,67	1 287 867,00	525 763,67	1 287 867,00	0,10
142	525 810,67	1 287 876,33	525 810,67	1 287 876,33	0,10
143	525 869,00	1 287 870,00	525 869,00	1 287 870,00	0,10
144	525 907,00	1 287 850,67	525 907,00	1 287 850,67	0,10
145	525 934,33	1 287 791,33	525 934,33	1 287 791,33	0,10
146	525 953,33	1 287 764,00	525 953,33	1 287 764,00	0,10
147	525 993,33	1 287 738,00	525 993,33	1 287 738,00	0,10
148	526 036,00	1 287 727,67	526 036,00	1 287 727,67	0,10
149	526 117,00	1 287 725,67	526 117,00	1 287 725,67	0,10
150	526 183,00	1 287 742,33	526 183,00	1 287 742,33	0,10
151	526 234,00	1 287 764,00	526 234,00	1 287 764,00	0,10
152	526 315,00	1 287 819,33	526 315,00	1 287 819,33	0,10
153	526 379,00	1 287 887,67	526 379,00	1 287 887,67	0,10
154	526 419,00	1 287 970,67	526 419,00	1 287 970,67	0,10
155	526 428,00	1 288 015,00	526 428,00	1 288 015,00	0,10
156	526 403,67	1 288 087,33	526 403,67	1 288 087,33	0,10
157	526 335,67	1 288 204,33	526 335,67	1 288 204,33	0,10
158	526 260,67	1 288 293,33	526 260,67	1 288 293,33	0,10
159	526 169,33	1 288 404,00	526 169,33	1 288 404,00	0,10
160	526 143,00	1 288 442,33	526 143,00	1 288 442,33	0,10
161	526 104,67	1 288 481,67	526 104,67	1 288 481,67	0,10
162	526 096,67	1 288 499,67	526 096,67	1 288 499,67	0,10
163	526 093,67	1 288 526,00	526 093,67	1 288 526,00	0,10
164	526 082,00	1 288 542,00	526 082,00	1 288 542,00	0,10
165	526 048,67	1 288 576,00	526 048,67	1 288 576,00	0,10
166	526 018,85	1 288 592,58	526 018,85	1 288 592,58	0,10
167	525 997,00	1 288 612,67	525 997,00	1 288 612,67	0,10
168	526 000,00	1 288 635,67	526 000,00	1 288 635,67	0,10
169	526 025,17	1 288 648,46	526 025,17	1 288 648,46	0,10
170	526 063,67	1 288 676,33	526 063,67	1 288 676,33	0,10
171	526 096,33	1 288 694,67	526 096,33	1 288 694,67	0,10
172	526 117,33	1 288 717,00	526 117,33	1 288 717,00	0,10
173	526 114,33	1 288 743,67	526 114,33	1 288 743,67	0,10
174	526 089,00	1 288 767,00	526 089,00	1 288 767,00	0,10
175	526 040,67	1 288 775,00	526 040,67	1 288 775,00	0,10
176	525 988,00	1 288 768,67	525 988,00	1 288 768,67	0,10
177	525 910,00	1 288 749,00	525 910,00	1 288 749,00	0,10

178	525 864,33	1 288 762,67	525 864,33	1 288 762,67	0,10
179	525 836,00	1 288 806,00	525 836,00	1 288 806,00	0,10
180	525 831,00	1 288 857,67	525 831,00	1 288 857,67	0,10
181	525 832,33	1 288 939,00	525 832,33	1 288 939,00	0,10
182	525 849,33	1 288 976,67	525 849,33	1 288 976,67	0,10
183	525 883,33	1 288 986,67	525 883,33	1 288 986,67	0,10
184	525 921,00	1 288 989,67	525 921,00	1 288 989,67	0,10
185	525 958,00	1 289 003,33	525 958,00	1 289 003,33	0,10
186	525 975,28	1 288 995,94	525 975,28	1 288 995,94	0,10
187	526 004,00	1 288 966,33	526 004,00	1 288 966,33	0,10
188	526 032,67	1 288 954,33	526 032,67	1 288 954,33	0,10
189	526 062,00	1 288 954,33	526 062,00	1 288 954,33	0,10
190	526 092,67	1 288 966,33	526 092,67	1 288 966,33	0,10
191	526 157,00	1 289 008,00	526 157,00	1 289 008,00	0,10
192	526 175,33	1 289 042,00	526 175,33	1 289 042,00	0,10
193	526 147,67	1 289 081,00	526 147,67	1 289 081,00	0,10
194	526 146,00	1 289 103,67	526 146,00	1 289 103,67	0,10
195	526 155,67	1 289 145,00	526 155,67	1 289 145,00	0,10
196	526 170,67	1 289 147,00	526 170,67	1 289 147,00	0,10
197	526 223,67	1 289 087,33	526 223,67	1 289 087,33	0,10
198	526 259,18	1 289 056,99	526 259,18	1 289 056,99	0,10
199	526 293,33	1 289 048,00	526 293,33	1 289 048,00	0,10
200	526 341,33	1 289 056,33	526 341,33	1 289 056,33	0,10
201	526 390,33	1 289 056,33	526 390,33	1 289 056,33	0,10
202	526 503,67	1 289 046,00	526 503,67	1 289 046,00	0,10
203	526 576,00	1 289 057,67	526 576,00	1 289 057,67	0,10
204	526 692,67	1 289 056,33	526 692,67	1 289 056,33	0,10
205	526 733,33	1 289 083,67	526 733,33	1 289 083,67	0,10
206	526 734,33	1 289 116,67	526 734,33	1 289 116,67	0,10
207	526 690,33	1 289 208,00	526 690,33	1 289 208,00	0,10
208	526 636,67	1 289 283,67	526 636,67	1 289 283,67	0,10
209	526 601,33	1 289 376,33	526 601,33	1 289 376,33	0,10
210	526 602,00	1 289 420,67	526 602,00	1 289 420,67	0,10
211	526 634,00	1 289 481,00	526 634,00	1 289 481,00	0,10
212	526 668,33	1 289 551,67	526 668,33	1 289 551,67	0,10
213	526 692,00	1 289 572,67	526 692,00	1 289 572,67	0,10
214	526 739,00	1 289 598,67	526 739,00	1 289 598,67	0,10
215	526 807,00	1 289 634,67	526 807,00	1 289 634,67	0,10
216	526 844,00	1 289 682,67	526 844,00	1 289 682,67	0,10
217	526 877,00	1 289 730,67	526 877,00	1 289 730,67	0,10
218	526 878,67	1 289 780,00	526 878,67	1 289 780,00	0,10
219	526 855,00	1 289 821,67	526 855,00	1 289 821,67	0,10
220	526 829,70	1 289 828,31	526 829,70	1 289 828,31	0,10
221	526 792,67	1 289 824,67	526 792,67	1 289 824,67	0,10
222	526 753,67	1 289 825,00	526 753,67	1 289 825,00	0,10
223	526 724,67	1 289 847,33	526 724,67	1 289 847,33	0,10
224	526 683,00	1 289 906,00	526 683,00	1 289 906,00	0,10
225	526 632,33	1 289 990,67	526 632,33	1 289 990,67	0,10
226	526 599,33	1 290 038,33	526 599,33	1 290 038,33	0,10
227	526 560,33	1 290 085,33	526 560,33	1 290 085,33	0,10
228	526 542,00	1 290 127,33	526 542,00	1 290 127,33	0,10
229	526 513,67	1 290 183,00	526 513,67	1 290 183,00	0,10
230	526 510,00	1 290 225,33	526 510,00	1 290 225,33	0,10
231	526 526,00	1 290 253,00	526 526,00	1 290 253,00	0,10
232	526 548,33	1 290 264,00	526 548,33	1 290 264,00	0,10
233	526 565,83	1 290 248,50	526 565,83	1 290 248,50	0,10
234	526 588,67	1 290 236,00	526 588,67	1 290 236,00	0,10
235	526 614,58	1 290 238,78	526 614,58	1 290 238,78	0,10

236	526 665,33	1 290 253,00	526 665,33	1 290 253,00	0,10
237	526 748,67	1 290 270,33	526 748,67	1 290 270,33	0,10
238	526 771,00	1 290 259,00	526 771,00	1 290 259,00	0,10
239	526 781,00	1 290 240,67	526 781,00	1 290 240,67	0,10
240	526 795,33	1 290 172,33	526 795,33	1 290 172,33	0,10
241	526 806,33	1 290 117,33	526 806,33	1 290 117,33	0,10
242	526 827,33	1 290 082,00	526 827,33	1 290 082,00	0,10
243	526 866,33	1 290 048,67	526 866,33	1 290 048,67	0,10
244	526 923,00	1 290 032,00	526 923,00	1 290 032,00	0,10
245	526 995,33	1 290 028,00	526 995,33	1 290 028,00	0,10
246	527 051,33	1 289 995,00	527 051,33	1 289 995,00	0,10
247	527 101,67	1 289 968,33	527 101,67	1 289 968,33	0,10
248	527 138,67	1 289 953,33	527 138,67	1 289 953,33	0,10
249	527 197,33	1 289 945,33	527 197,33	1 289 945,33	0,10
250	527 229,00	1 289 951,67	527 229,00	1 289 951,67	0,10
251	527 268,67	1 289 971,67	527 268,67	1 289 971,67	0,10
252	527 283,67	1 290 033,00	527 283,67	1 290 033,00	0,10
253	527 300,33	1 290 097,67	527 300,33	1 290 097,67	0,10
254	527 289,33	1 290 145,67	527 289,33	1 290 145,67	0,10
255	527 259,00	1 290 180,00	527 259,00	1 290 180,00	0,10
256	527 249,67	1 290 214,00	527 249,67	1 290 214,00	0,10
257	527 226,67	1 290 227,00	527 226,67	1 290 227,00	0,10
258	527 173,00	1 290 223,67	527 173,00	1 290 223,67	0,10
259	527 148,00	1 290 234,00	527 148,00	1 290 234,00	0,10
260	527 141,33	1 290 277,33	527 141,33	1 290 277,33	0,10
261	527 128,00	1 290 334,33	527 128,00	1 290 334,33	0,10
262	527 100,33	1 290 363,00	527 100,33	1 290 363,00	0,10
263	527 027,67	1 290 426,67	527 027,67	1 290 426,67	0,10
264	526 999,33	1 290 474,00	526 999,33	1 290 474,00	0,10
265	527 000,00	1 290 503,33	527 000,00	1 290 503,33	0,10
266	527 012,33	1 290 529,67	527 012,33	1 290 529,67	0,10
267	527 058,00	1 290 585,00	527 058,00	1 290 585,00	0,10
268	527 085,33	1 290 606,67	527 085,33	1 290 606,67	0,10
269	527 135,33	1 290 614,00	527 135,33	1 290 614,00	0,10
270	527 186,33	1 290 625,00	527 186,33	1 290 625,00	0,10
271	527 209,15	1 290 636,20	527 209,15	1 290 636,20	0,10
272	527 222,33	1 290 642,67	527 222,33	1 290 642,67	0,10
273	527 238,00	1 290 666,67	527 238,00	1 290 666,67	0,10
274	527 261,33	1 290 713,33	527 261,33	1 290 713,33	0,10
275	527 252,67	1 290 770,00	527 252,67	1 290 770,00	0,10
276	527 224,33	1 290 804,33	527 224,33	1 290 804,33	0,10
277	527 146,33	1 290 864,00	527 146,33	1 290 864,00	0,10
278	527 102,33	1 290 869,00	527 102,33	1 290 869,00	0,10
279	527 067,67	1 290 901,33	527 067,67	1 290 901,33	0,10
280	527 054,67	1 290 932,00	527 054,67	1 290 932,00	0,10
281	527 052,67	1 290 986,00	527 052,67	1 290 986,00	0,10
282	527 042,67	1 291 022,67	527 042,67	1 291 022,67	0,10
283	526 998,67	1 291 129,67	526 998,67	1 291 129,67	0,10
284	526 954,33	1 291 180,33	526 954,33	1 291 180,33	0,10
285	526 878,67	1 291 227,00	526 878,67	1 291 227,00	0,10
286	526 766,00	1 291 301,33	526 766,00	1 291 301,33	0,10
287	526 715,33	1 291 320,67	526 715,33	1 291 320,67	0,10
288	526 639,33	1 291 332,00	526 639,33	1 291 332,00	0,10
289	526 596,33	1 291 323,67	526 596,33	1 291 323,67	0,10
290	526 554,00	1 291 297,33	526 554,00	1 291 297,33	0,10
291	526 477,67	1 291 241,00	526 477,67	1 291 241,00	0,10
292	526 384,96	1 291 176,05	526 384,96	1 291 176,05	0,10
293	526 396,96	1 291 045,39	526 396,96	1 291 045,39	0,10

294	526 386,30	1 290 953,39	526 386,30	1 290 953,39	0,10
295	526 343,63	1 290 879,39	526 343,63	1 290 879,39	0,10
296	526 262,96	1 290 829,39	526 262,96	1 290 829,39	0,10
297	526 183,63	1 290 810,72	526 183,63	1 290 810,72	0,10
298	526 087,63	1 290 808,05	526 087,63	1 290 808,05	0,10
299	525 949,63	1 290 846,05	525 949,63	1 290 846,05	0,10
300	525 863,63	1 290 888,05	525 863,63	1 290 888,05	0,10
301	525 734,30	1 290 956,05	525 734,30	1 290 956,05	0,10
302	525 580,30	1 291 044,72	525 580,30	1 291 044,72	0,10
303	525 488,96	1 291 068,05	525 488,96	1 291 068,05	0,10
304	525 302,96	1 291 124,05	525 302,96	1 291 124,05	0,10
305	525 132,30	1 291 140,72	525 132,30	1 291 140,72	0,10
306	524 981,63	1 291 166,72	524 981,63	1 291 166,72	0,10
307	524 896,30	1 291 200,05	524 896,30	1 291 200,05	0,10
308	524 852,96	1 291 223,39	524 852,96	1 291 223,39	0,10
309	524 699,63	1 291 335,39	524 699,63	1 291 335,39	0,10
310	524 506,30	1 291 472,05	524 506,30	1 291 472,05	0,10
311	524 382,30	1 291 560,72	524 382,30	1 291 560,72	0,10
312	524 140,96	1 291 753,39	524 140,96	1 291 753,39	0,10
313	523 972,96	1 291 862,72	523 972,96	1 291 862,72	0,10
314	523 764,30	1 291 986,72	523 764,30	1 291 986,72	0,10
315	523 538,30	1 292 104,72	523 538,30	1 292 104,72	0,10
316	523 432,96	1 292 146,72	523 432,96	1 292 146,72	0,10
317	523 132,30	1 292 196,72	523 132,30	1 292 196,72	0,10
318	522 916,96	1 292 226,72	522 916,96	1 292 226,72	0,10
319	522 762,96	1 292 247,39	522 762,96	1 292 247,39	0,10
320	522 549,30	1 292 272,05	522 549,30	1 292 272,05	0,10
321	522 389,96	1 292 282,72	522 389,96	1 292 282,72	0,10
322	522 327,30	1 292 270,39	522 327,30	1 292 270,39	0,10
323	522 283,96	1 292 250,39	522 283,96	1 292 250,39	0,10
324	522 196,30	1 292 208,39	522 196,30	1 292 208,39	0,10
325	522 108,96	1 292 169,05	522 108,96	1 292 169,05	0,10
326	522 043,96	1 292 122,05	522 043,96	1 292 122,05	0,10
327	521 970,96	1 292 052,72	521 970,96	1 292 052,72	0,10
328	521 933,63	1 291 992,05	521 933,63	1 291 992,05	0,10
329	521 906,30	1 291 916,72	521 906,30	1 291 916,72	0,10
330	521 885,63	1 291 847,39	521 885,63	1 291 847,39	0,10
331	521 881,63	1 291 781,39	521 881,63	1 291 781,39	0,10
332	521 873,96	1 291 683,05	521 873,96	1 291 683,05	0,10
333	521 864,96	1 291 611,05	521 864,96	1 291 611,05	0,10
334	521 845,63	1 291 530,39	521 845,63	1 291 530,39	0,10
335	521 814,63	1 291 450,72	521 814,63	1 291 450,72	0,10
336	521 778,63	1 291 393,05	521 778,63	1 291 393,05	0,10
337	521 737,96	1 291 341,39	521 737,96	1 291 341,39	0,10
338	521 694,30	1 291 272,39	521 694,30	1 291 272,39	0,10
339	521 611,63	1 291 179,05	521 611,63	1 291 179,05	0,10
340	521 526,30	1 291 073,72	521 526,30	1 291 073,72	0,10
341	521 500,05	1 291 038,99	521 500,05	1 291 038,99	0,10
342	521 471,63	1 291 001,39	521 471,63	1 291 001,39	0,10
343	521 425,63	1 290 968,05	521 425,63	1 290 968,05	0,10
344	521 336,63	1 290 923,72	521 336,63	1 290 923,72	0,10
345	521 202,96	1 290 856,05	521 202,96	1 290 856,05	0,10
346	521 116,96	1 290 801,05	521 116,96	1 290 801,05	0,10
347	521 003,96	1 290 715,72	521 003,96	1 290 715,72	0,10
348	520 911,63	1 290 623,05	520 911,63	1 290 623,05	0,10
349	520 810,61	1 290 538,67	520 810,61	1 290 538,67	0,10
350	520 800,30	1 290 530,05	520 800,30	1 290 530,05	0,10
351	520 671,63	1 290 457,05	520 671,63	1 290 457,05	0,10

352	520 489,30	1 290 382,72	520 489,30	1 290 382,72	0,10
353	520 363,30	1 290 325,72	520 363,30	1 290 325,72	0,10
354	520 242,96	1 290 279,72	520 242,96	1 290 279,72	0,10
355	520 127,63	1 290 226,39	520 127,63	1 290 226,39	0,10
356	520 003,30	1 290 180,39	520 003,30	1 290 180,39	0,10
357	519 929,40	1 290 151,55	519 929,40	1 290 151,55	0,10
358	519 986,13	1 290 029,37	519 986,13	1 290 029,37	0,10
359	520 012,20	1 289 973,22	520 012,20	1 289 973,22	0,10
360	520 020,50	1 289 955,33	520 020,50	1 289 955,33	0,10
361	520 197,93	1 289 573,17	520 197,93	1 289 573,17	0,10
362	520 198,22	1 289 572,50	520 198,22	1 289 572,50	0,10
363	520 199,30	1 289 569,77	520 199,30	1 289 569,77	0,10
364	520 199,54	1 289 569,08	520 199,54	1 289 569,08	0,10
365	520 228,24	1 289 481,47	520 228,24	1 289 481,47	0,10
366	520 236,46	1 289 456,37	520 236,46	1 289 456,37	0,10
367	520 275,89	1 289 335,99	520 275,89	1 289 335,99	0,10
368	520 276,02	1 289 335,56	520 276,02	1 289 335,56	0,10
369	520 276,53	1 289 333,82	520 276,53	1 289 333,82	0,10
370	520 276,64	1 289 333,38	520 276,64	1 289 333,38	0,10
371	520 302,02	1 289 231,41	520 302,02	1 289 231,41	0,10
372	520 302,64	1 289 228,39	520 302,64	1 289 228,39	0,10
373	520 302,97	1 289 225,76	520 302,97	1 289 225,76	0,10
374	520 303,10	1 289 220,92	520 303,10	1 289 220,92	0,10
375	520 297,26	1 289 068,39	520 297,26	1 289 068,39	0,10
376	520 297,10	1 289 066,07	520 297,10	1 289 066,07	0,10
377	520 296,71	1 289 063,30	520 296,71	1 289 063,30	0,10
378	520 296,01	1 289 060,12	520 296,01	1 289 060,12	0,10
379	520 257,72	1 288 917,26	520 257,72	1 288 917,26	0,10
380	520 257,64	1 288 916,93	520 257,64	1 288 916,93	0,10
381	520 226,15	1 288 766,82	520 226,15	1 288 766,82	0,10
382	520 226,05	1 288 766,16	520 226,05	1 288 766,16	0,10
383	520 214,49	1 288 649,82	520 214,49	1 288 649,82	0,10
384	520 193,45	1 288 453,78	520 193,45	1 288 453,78	0,10
385	520 193,43	1 288 453,56	520 193,43	1 288 453,56	0,10
386	520 184,30	1 288 326,27	520 184,30	1 288 326,27	0,10
387	520 184,01	1 288 298,65	520 184,01	1 288 298,65	0,10
388	520 189,53	1 288 275,86	520 189,53	1 288 275,86	0,10
389	520 219,30	1 288 176,24	520 219,30	1 288 176,24	0,10
390	520 219,49	1 288 175,69	520 219,49	1 288 175,69	0,10
391	520 320,31	1 287 926,20	520 320,31	1 287 926,20	0,10
392	520 320,53	1 287 925,61	520 320,53	1 287 925,61	0,10
393	520 321,36	1 287 923,23	520 321,36	1 287 923,23	0,10
394	520 321,55	1 287 922,63	520 321,55	1 287 922,63	0,10
395	520 390,67	1 287 685,14	520 390,67	1 287 685,14	0,10
396	520 390,73	1 287 684,91	520 390,73	1 287 684,91	0,10
397	520 390,98	1 287 683,98	520 390,98	1 287 683,98	0,10
398	520 391,04	1 287 683,75	520 391,04	1 287 683,75	0,10
399	520 414,90	1 287 588,31	520 414,90	1 287 588,31	0,10
400	520 415,39	1 287 586,02	520 415,39	1 287 586,02	0,10
401	520 415,55	1 287 585,09	520 415,55	1 287 585,09	0,10
402	520 415,85	1 287 582,76	520 415,85	1 287 582,76	0,10
403	520 417,71	1 287 563,17	520 417,71	1 287 563,17	0,10
404	520 417,85	1 287 560,79	520 417,85	1 287 560,79	0,10
405	520 417,87	1 287 559,83	520 417,87	1 287 559,83	0,10
406	520 417,83	1 287 557,92	520 417,83	1 287 557,92	0,10
407	520 417,77	1 287 556,97	520 417,77	1 287 556,97	0,10
408	520 417,59	1 287 555,06	520 417,59	1 287 555,06	0,10
409	520 417,53	1 287 554,59	520 417,53	1 287 554,59	0,10

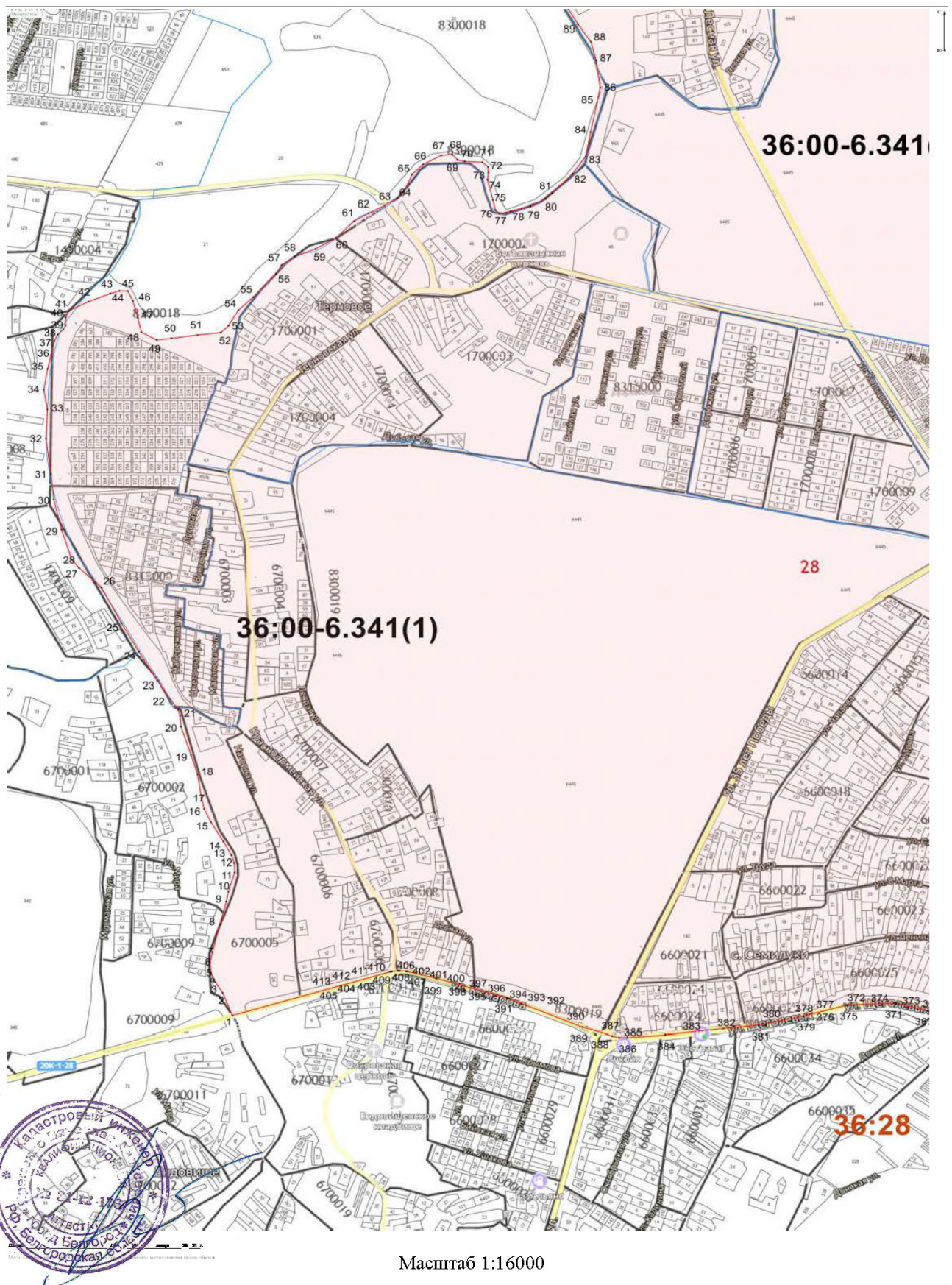
410	520 414,96	1 287 535,64	520 414,96	1 287 535,64		0,10
411	520 414,57	1 287 533,37	520 414,57	1 287 533,37		0,10
412	520 414,38	1 287 532,47	520 414,38	1 287 532,47		0,10
413	520 413,81	1 287 530,23	520 413,81	1 287 530,23		0,10
1	520 259,86	1 287 000,34	520 259,86	1 287 000,34		0,10
№ п/п участка: 2						
414	526 657,45	1 287 650,95	526 657,45	1 287 650,95		0,10
415	526 707,95	1 287 626,54	526 707,95	1 287 626,54		0,10
416	526 741,22	1 287 605,98	526 741,22	1 287 605,98		0,10
417	526 752,24	1 287 558,76	526 752,24	1 287 558,76		0,10
418	526 755,96	1 287 519,02	526 755,96	1 287 519,02		0,10
419	526 763,81	1 287 467,45	526 763,81	1 287 467,45		0,10
420	526 767,10	1 287 461,82	526 767,10	1 287 461,82		0,10
421	526 769,59	1 287 459,58	526 769,59	1 287 459,58		0,10
422	526 793,24	1 287 445,60	526 793,24	1 287 445,60		0,10
423	526 838,88	1 287 401,26	526 838,88	1 287 401,26		0,10
424	526 835,43	1 287 349,53	526 835,43	1 287 349,53		0,10
425	526 846,48	1 287 329,95	526 846,48	1 287 329,95		0,10
426	526 875,40	1 287 298,23	526 875,40	1 287 298,23		0,10
427	527 020,17	1 287 157,37	527 020,17	1 287 157,37		0,10
428	527 017,56	1 287 059,56	527 017,56	1 287 059,56		0,10
429	527 077,85	1 286 956,03	527 077,85	1 286 956,03		0,10
430	527 090,30	1 286 960,20	527 090,30	1 286 960,20		0,10
431	527 127,39	1 287 021,25	527 127,39	1 287 021,25		0,10
432	527 131,03	1 287 029,56	527 131,03	1 287 029,56		0,10
433	527 134,14	1 287 032,36	527 134,14	1 287 032,36		0,10
434	527 143,62	1 287 047,97	527 143,62	1 287 047,97		0,10
435	527 150,59	1 287 093,47	527 150,59	1 287 093,47		0,10
436	527 161,02	1 287 159,98	527 161,02	1 287 159,98		0,10
437	527 186,88	1 287 220,67	527 186,88	1 287 220,67		0,10
438	527 239,27	1 287 250,02	527 239,27	1 287 250,02		0,10
439	527 249,93	1 287 259,13	527 249,93	1 287 259,13	Картомет- рический метод	0,10
440	527 257,47	1 287 278,69	527 257,47	1 287 278,69		0,10
441	527 287,53	1 287 393,43	527 287,53	1 287 393,43		0,10
442	527 312,31	1 287 424,73	527 312,31	1 287 424,73		0,10
443	527 346,31	1 287 451,38	527 346,31	1 287 451,38		0,10
444	527 390,56	1 287 475,60	527 390,56	1 287 475,60		0,10
445	527 444,03	1 287 495,16	527 444,03	1 287 495,16		0,10
446	527 463,60	1 287 510,81	527 463,60	1 287 510,81		0,10
447	527 474,03	1 287 525,16	527 474,03	1 287 525,16		0,10
448	527 483,16	1 287 544,72	527 483,16	1 287 544,72		0,10
449	527 481,85	1 287 557,76	527 481,85	1 287 557,76		0,10
450	527 460,99	1 287 561,67	527 460,99	1 287 561,67		0,10
451	527 440,12	1 287 566,89	527 440,12	1 287 566,89		0,10
452	527 436,21	1 287 590,37	527 436,21	1 287 590,37		0,10
453	527 454,47	1 287 619,06	527 454,47	1 287 619,06		0,10
454	527 485,77	1 287 654,27	527 485,77	1 287 654,27		0,10
455	527 488,40	1 287 657,62	527 488,40	1 287 657,62		0,10
456	527 494,46	1 287 680,47	527 494,46	1 287 680,47		0,10
457	527 533,85	1 287 733,90	527 533,85	1 287 733,90		0,10
458	527 538,71	1 287 809,36	527 538,71	1 287 809,36		0,10
459	527 538,72	1 287 809,69	527 538,72	1 287 809,69		0,10
460	527 533,24	1 287 824,68	527 533,24	1 287 824,68		0,10
461	527 536,63	1 287 861,64	527 536,63	1 287 861,64		0,10
462	527 542,64	1 287 870,39	527 542,64	1 287 870,39		0,10
463	527 543,34	1 287 881,24	527 543,34	1 287 881,24		0,10
464	527 551,61	1 287 883,43	527 551,61	1 287 883,43		0,10
465	527 583,23	1 287 939,13	527 583,23	1 287 939,13		0,10

Раздел 4 План границ объекта



Масштаб 1:32000

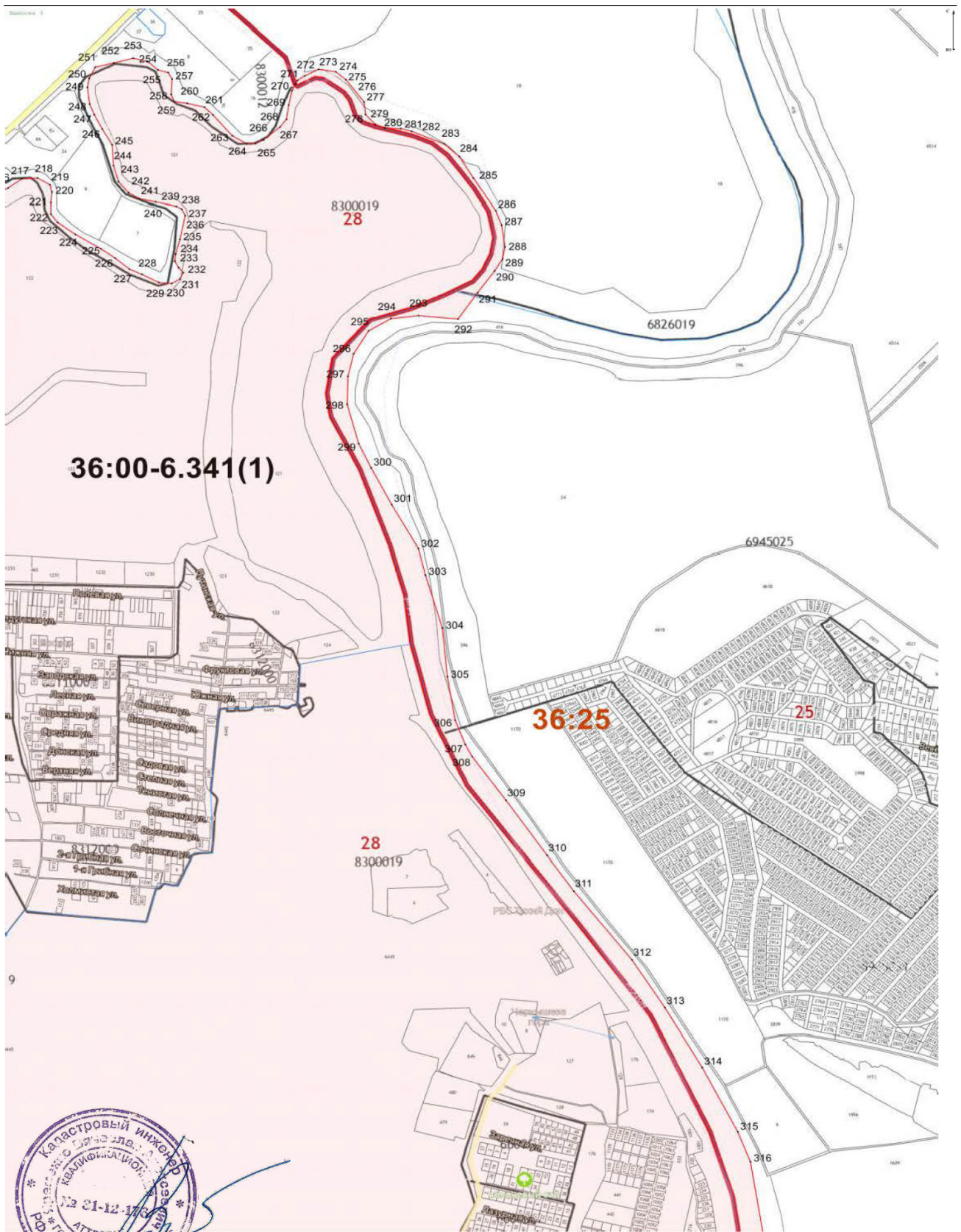
Раздел 4 План границ объекта



Масштаб 1:16000

Раздел 4

План границ объекта



Масштаб 1:16000

