

**ПРИКАЗ**

«19» декабря 2025 года

№ 1546

Об изменении границ земель,  
на которых расположены леса,  
расположенные в зеленых  
и лесопарковых зонах,  
на территории Чагодощенского  
лесничества Вологодской области

В соответствии со статьями 82, 114 Лесного кодекса Российской Федерации, постановлением Правительства Российской Федерации от 21 декабря 2019 года № 1755 «Об утверждении Правил изменения границ земель, на которых располагаются леса, указанные в пунктах 3 и 4 части 1 статьи 114 Лесного кодекса Российской Федерации, и определения функциональных зон в лесах, расположенных в лесопарковых зонах», подпунктом 3.1.1.16 пункта 3.1 Положения о Министерстве лесного комплекса Вологодской области, утвержденного постановлением Правительства Вологодской области от 30 июля 2025 года № 1087, приказом Министерства лесного комплекса Вологодской области от 27 августа 2025 года № 1053 «Об утверждении проектной документации по изменению границ земель, на которых расположены леса, расположенные в лесопарковых и зеленых зонах, на территории Чагодощенского лесничества Вологодской области»,

**ПРИКАЗЫВАЮ:**

1. Исключить из границ земель, на которых расположены леса, расположенные в лесопарковых зонах, и включить в границы земель, на которых расположены леса, расположенные в зеленых зонах, на территории Чагодощенского лесничества Вологодской области лесной участок Белобычковского участкового лесничества, квартал № 136 (часть выдела 8 (10)), площадью 0,0528 га, согласно приложению 1 к настоящему приказу.

2. Включить в границы земель, на которых расположены леса, расположенные в лесопарковых зонах, и исключить из границ земель, на которых расположены леса, расположенные в зеленых зонах, на территории Чагодощенского лесничества Вологодской области лесной участок Белобычковского участкового лесничества, квартал № 102 (часть выдела 27 (34)) площадью 0,0528 га, согласно приложению 2 к настоящему приказу.

3. Отделу правовой и административной работы:

направить настоящий приказ в территориальный орган Министерства юстиции Российской Федерации по Вологодской области, прокуратуру области,

Волжскую межрегиональную природоохранную прокуратуру, Череповецкую межрайонную природоохранную прокуратуру Волжской межрегиональной природоохранной прокуратуры;

обеспечить опубликование (размещение) настоящего приказа в областной газете «Красный Север» и на «Официальном интернет-портале правовой информации» ([www.pravo.gov.ru](http://www.pravo.gov.ru));

обеспечить размещение настоящего приказа в государственной информационной системе «Официальный портал Правительства Вологодской области».

4. Отделу организации лесопользования и государственного лесного реестра:


внести изменения в лесохозяйственный регламент Чагодощенского лесничества Вологодской области;

обеспечить размещение настоящего приказа на официальном сайте Министерства лесного комплекса Вологодской области.

5. Настоящий приказ вступает в силу со дня его официального опубликования.

6. Контроль за исполнением настоящего приказа оставляю за собой.

Заместитель министра лесного  
комплекса Вологодской области



И.В. Данилов

Приложение 1  
к приказу Министерства лесного  
комплекса Вологодской области  
от «19» декабря 2025 года № 1546

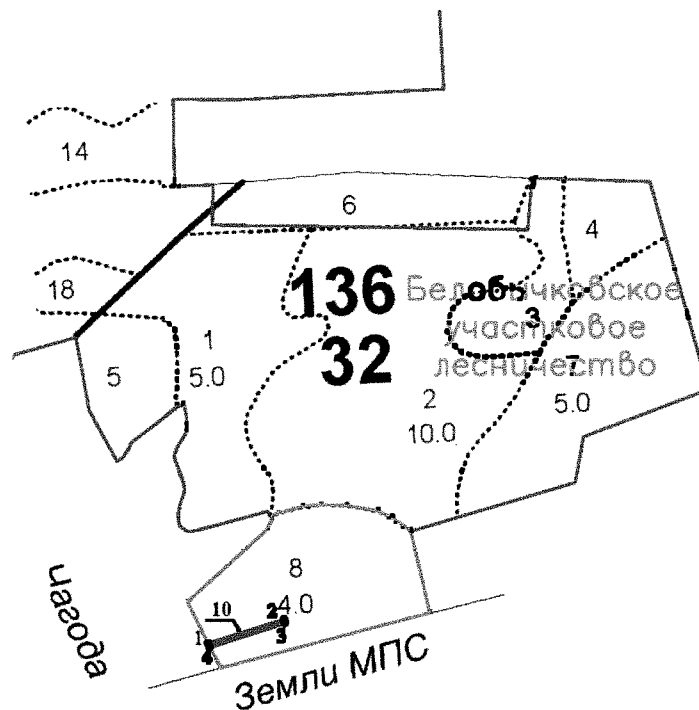
Графическое описание местоположения границ лесного участка, исключаемого из состава земель, на которых расположены леса, расположенные в лесопарковых зонах, и включаемого в состав земель, на которых расположены леса, расположенные в зеленых зонах

1. Графическое описание местоположения границ лесного участка, исключаемого из состава земель, на которых располагаются леса, расположенные в лесопарковых зонах и включаемого в состав земель, на которых располагаются леса, расположенные в зеленых зонах.

Местоположение: Вологодская область, Чагодощенский муниципальный округ, Чагодощенское лесничество, Белобычковское участковое лесничество, квартал № 136 (часть выдела 8 (10)).

Площадь объекта 0,0528 га.

Масштаб 1:10 000



- границы лесного участка, исключаемого из состава земель, на которых располагаются леса, расположенные в лесопарковых зонах, и включаемого в состав земель, на которых располагаются леса, расположенные в зеленых зонах.

2. Перечень координат характерных точек границ лесного участка, исключаемого из состава земель, на которых расположены леса, расположенные в лесопарковых зонах, и включаемого в границы земель, на которых расположены леса, расположенные в зеленых зонах (система координат МСК-35, зона 1).

| Обозначение характерных точек границ | Координаты, м |            |
|--------------------------------------|---------------|------------|
|                                      | X             | Y          |
| 1                                    | 345049.58     | 1235008.30 |
| 2                                    | 345081.42     | 1235108.98 |
| 3                                    | 345076.65     | 1235110.49 |
| 4                                    | 345045.02     | 1235010.59 |
| 1                                    | 345049.58     | 1235008.30 |

Приложение 2  
к приказу Министерства лесного  
комплекса Вологодской области  
от «19» декабря 2025 года № 1546

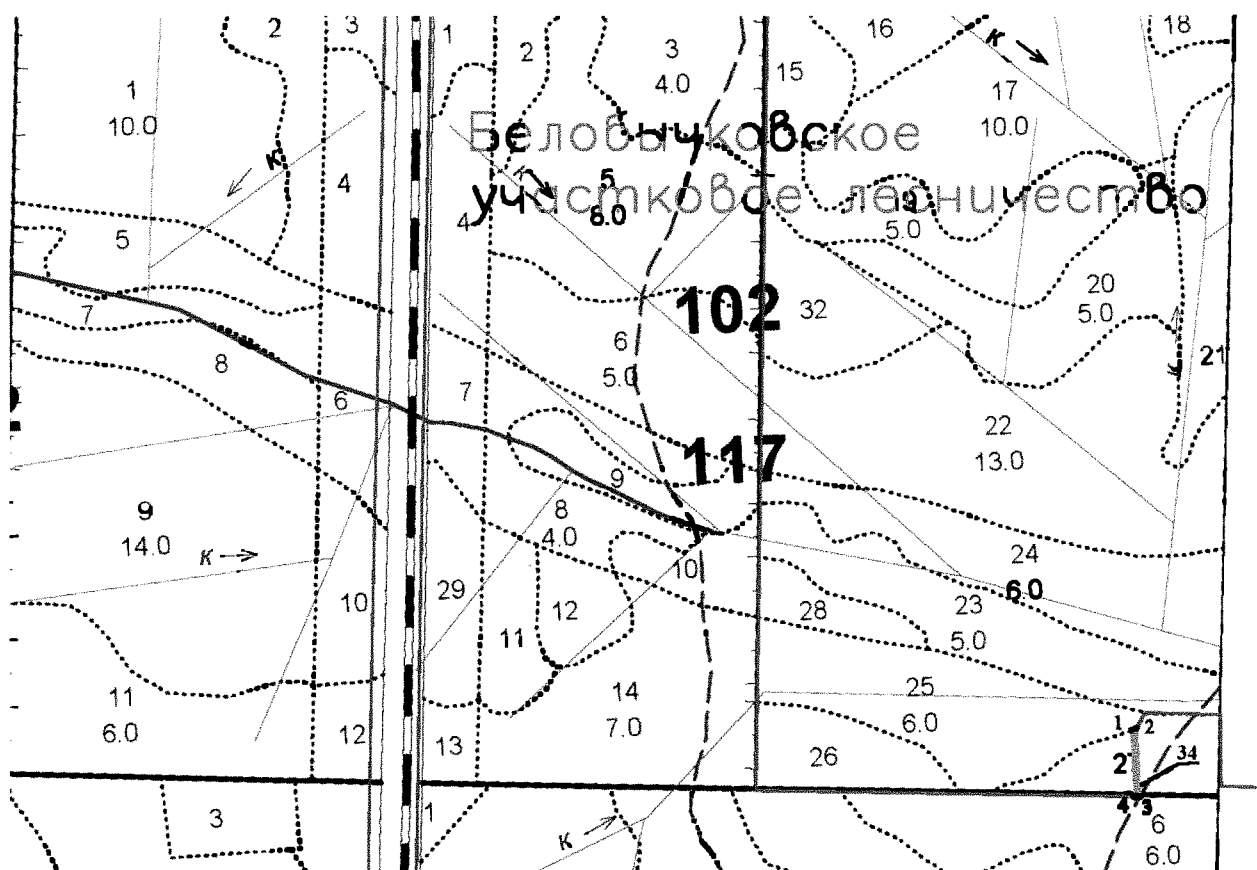
Текстовое и графическое описание местоположения границ лесного участка, включаемого в состав земель, на которых расположены леса, расположенные в лесопарковых зонах, и исключаемого из состава земель, на которых расположены леса, расположенные в зеленых зонах.

1. Графическое описание местоположения границ лесного участка, включаемого в состав земель, на которых располагаются леса, расположенные в лесопарковых зонах, и исключаемого из состава земель, на которых располагаются леса, расположенные в зеленых зонах.

Местоположение: Вологодская область, Чегодощенский муниципальный округ, Чагодощенское лесничество, Белобычковское участковое лесничество, квартал № 102 (часть выдела 27 (33)).

Площадь объекта 0,1246 га.

Масштаб 1:10 000



- границы лесного участка, включаемого в состав земель, на которых расположены леса, расположенные в лесопарковых зонах, и исключаемого из состава земель, на которых расположены леса, расположенные в зеленых зонах.

2. Перечень координат характерных точек границ участка, включаемого в состав земель, на которых расположены леса, расположенные в лесопарковых зонах и исключаемого из состава земель, на которых расположены леса, расположенные в зеленых зонах (система координат МСК-35, зона 1).

| Обозначение характерных точек границ | Координаты, м |            |
|--------------------------------------|---------------|------------|
|                                      | X             | Y          |
| 1                                    | 348748.49     | 1237574.85 |
| 2                                    | 348750.98     | 1237580.70 |
| 3                                    | 348660.14     | 1237584.85 |
| 4                                    | 348660.23     | 1237579.02 |
| 1                                    | 348748.49     | 1237574.85 |