

Министерство лесного комплекса Вологодской области

ПРИКАЗ

«10» ноября 2025 г.

№ 1355

Об установлении зон санитарной охраны источников питьевого и хозяйственно-бытового водоснабжения

В соответствии со статьей 106 Земельного кодекса Российской Федерации, статьей 18 Федерального закона от 30.03.1999 № 52-ФЗ «О санитарно-эпидемиологическом благополучии населения», постановлением Главного государственного санитарного врача Российской Федерации от 14.03.2002 № 10 «О введении в действие санитарных правил и норм «Зоны санитарной охраны источников водоснабжения и водопроводов питьевого назначения. СанПиН 2.1.4.1110-02»

ПРИКАЗЫВАЮ:

1. Установить зоны санитарной охраны источников питьевого и хозяйственно-бытового водоснабжения Администрации Нюксенского муниципального округа Вологодской области (скважины №№ 612, 749, 750, 878, 959, 1481, 1709, 2030, 2282, 2355, 2806, 2831, 2832, 3253, шахтный колодец № 1/1981), расположенных в Нюксенском муниципальном округе Вологодской области, согласно приложению к настоящему приказу.

2. Настоящий приказ вступает в силу со дня его официального опубликования.

Заместитель министра



И.В. Данилов

Приложение

к приказу Министерства лесного
комплекса Вологодской областиот 10 ноября 2025 года № 1355

Зоны санитарной охраны источников питьевого и хозяйственно-бытового водоснабжения Администрации Нюксенского муниципального округа Вологодской области (скважины №№ 612, 749, 750, 878, 959, 1481, 1709, 2030, 2282, 2355, 2806, 2831, 2832, 3253, шахтный колодец № 1/1981), расположенных в Нюксенском муниципальном округе Вологодской области

1. Адрес и местоположение скважин.

Скважины расположены: № 612 в д. Брусноволовский Погост; № 749 в п. Игмас, ул. Школьная; № 750 в п. Игмас, ул. Лесная; № 878 в д. Матвеевская; № 959 в д. Юшково; № 1481 в д. Бор; № 1709 в д. Брусенец; № 2030 в д. Верхняя Горка; № 2282 в с. Городишна, ул. Школьная, д.7; № 2355 в д. Березовая Слободка, ул. Первомайская; № 2806 в д. Пожарище; № 2831 в с. Городишна, ул. Полевая; № 2832 в с. Городишна, ул. Молодежная; № 3253 в д. Лесютино; шахтный колодец №1/1981 в д. Вострое Нюксенского муниципального округа Вологодской области.

2. Сведения о зонах санитарной охраны скважин.

Границы зон санитарной охраны (далее – ЗСО) согласованы Управлением Федеральной службы по надзору в сфере защиты прав потребителей и благополучия человека по Вологодской области (санитарно-эпидемиологическое заключение от 10.06.2025 № 35.ВЦ.02.000.Т.000244.06.25).

Размеры границ первого, второго и третьего поясов зон санитарной охраны

Номер скважины	Радиус первого пояса ЗСО, м	Размеры второго пояса ЗСО, м			Размеры третьего пояса ЗСО, м		
		вверх по потоку	вниз по потоку	ширина потока (2d)	вверх по потоку	вниз по потоку	ширина потока (2d)
612	25	30	30	60	267	30	60
749	30	30	30	60	395	30	60
750	10	30	30	60	430	30	60
878	10	38	30	60	121	30	60
959	30	55	30	60	166	30	60
1481	10	34	30	60	377	30	60
1709	30	36	30	60	331	30	60
2030	15	73	30	60	816	30	60
2282	10	83	30	60	276	30	60
2355	10	31	30	60	843	30	88
2806	15	43	30	60	224	30	60

2831	10	31	30	60	120	30	60
2832	15	60	30	60	133	30	60
3253	10	33	30	60	792	30	96
шахтный колодец №1/1981	50	228	50	100	228	50	100

3. Ограничения использования земельных участков в границах поясов ЗСО источников водоснабжения установлены:

3.1. В границах первого пояса статьей 27 Земельного кодекса Российской Федерации, статьями 43-44 Водного кодекса Российской Федерации, разделом III СанПиН «Зоны санитарной охраны источников водоснабжения и водопроводов питьевого назначения. СанПиН 2.1.4.1110-02» (далее СанПиН 2.1.4.1110-02);

3.2. В границах второго и третьего поясов статьями 43-44 Водного кодекса Российской Федерации, разделом III СанПиН 2.1.4.1110-02.

4. Возмещение убытков, причиненных собственникам земельных участков, землепользователям, землевладельцам, арендаторам земельных участков, иным лицам ограничением их прав в связи с установлением ЗСО, осуществляется правообладателем имущества, предназначенного для питьевого и хозяйственно-бытового водоснабжения и включающего источники водоснабжения (скважины №№ 612, 749, 750, 878, 959, 1481, 1709, 2030, 2282, 2355, 2806, 2831, 2832, 3253, шахтный колодец № 1/1981), расположенные в Нюксенском муниципальном округе Вологодской области, в порядке, установленном статьей 57.1 Земельного кодекса Российской Федерации.

5. Срок наступления обязанности по возмещению убытков в соответствии со статьей 57.1 Земельного кодекса Российской Федерации определяется вступившим в законную силу судебным решением.

6. Сведения о границах ЗСО источников водоснабжения содержат графические описания местоположения границ поясов ЗСО, перечень координат характерных точек этих границ в системе координат, установленной для ведения Единого государственного реестра недвижимости, и прилагаются в формате XML.

План границ объекта



Масштаб 1:1000

Условные обозначения

- - Часть границы первого пояса устанавливаемой ЗОУИТ скважины №612
- - Визов, образуемая характерная точка границы ЗОУИТ
- 1 - Обозначение новой характерной точки
- - Местоположение скважины №612



Подпись _____

Дата " 06 " августа 2025 г.

Место для оттиска печати (при наличии) лица, составившего описание местоположения границ объекта

План границ объекта



Масштаб 1:1000

Условные обозначения

- _____ - Часть границы второго пояса устанавливаемой ЗОУИТ скважины №612
- - вновь образуемая характерная точка границы ЗОУИТ
- 1 - Обозначение новой характерной точки
- _____ - Местоположение скважины №612



Подпись _____

Дата " 06 " августа 2025 г.

Место для оттиска печати (при наличии) лица, составившего описание местоположения границ объекта

План границ объекта



Масштаб 1:2500

Условные обозначения

- - Часть границы третьего пояса устанавливаемой ЗОУИТ скважины №612
- - вновь образуемая характерная точка границы ЗОУИТ
- 1 - Обозначение новой характерной точки
- - Местоположение скважины №612

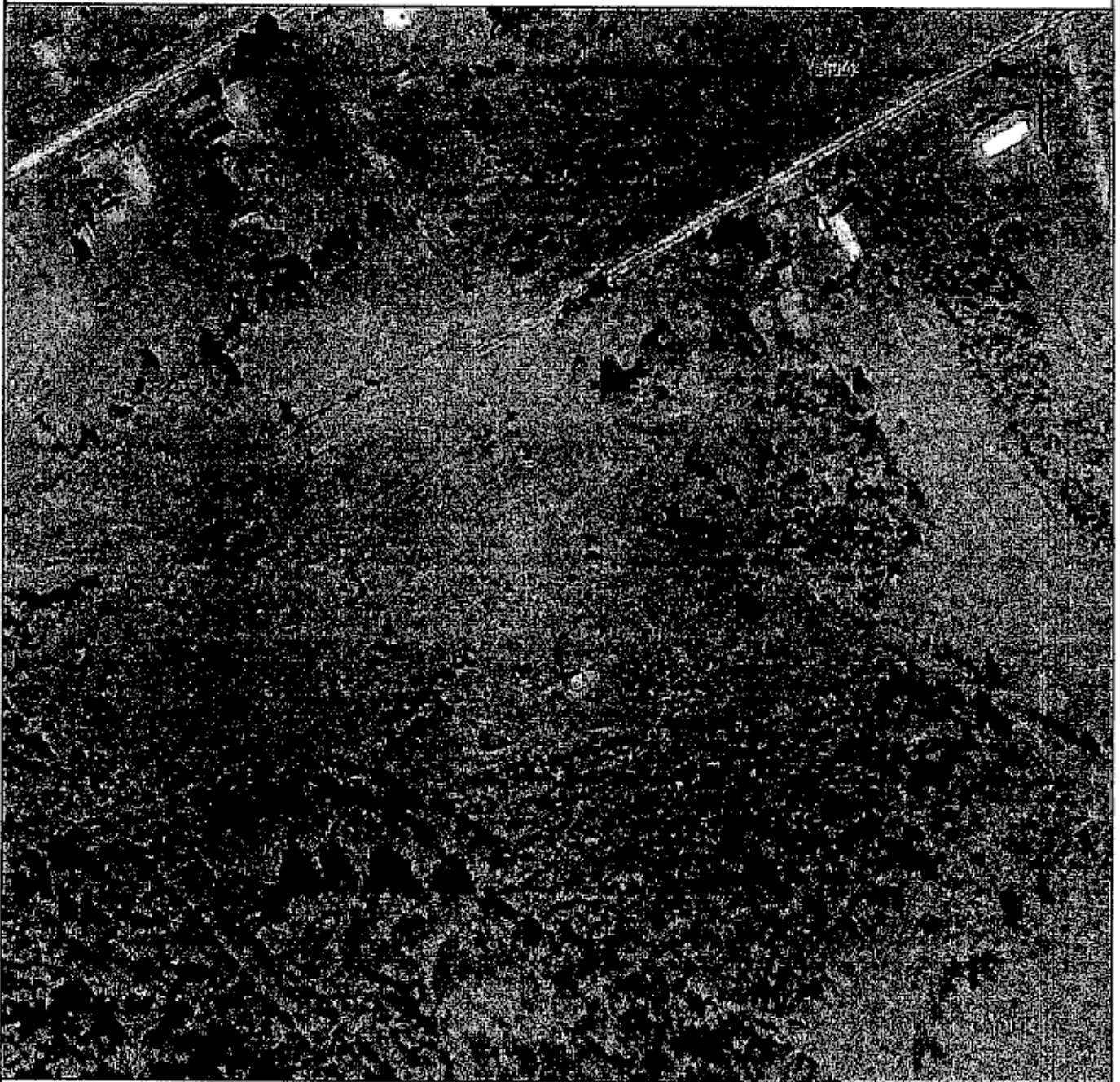


Подпись _____

Дата " 06 " августа 2025 г.

Место для оттиска печати (при наличии) лица, составившего описание местоположения границ объекта

План границ объекта



Масштаб 1:2000

Условные обозначения

- - Часть границы первого пояса устанавливаемой ЗОУИТ скважины №749
- - Характерная точка границы устанавливаемой ЗОУИТ
- 1 - Обозначение новой характерной точки
- Местоположение скважины №749

Подпись _____

Дата " 08 " августа 2025 г.

Место для оттиска печати (при наличии) лица, составившего описание местоположения границ объекта

План границ объекта



Масштаб 1:2000

Условные обозначения

- - Часть границы второго пояса устанавливаемой ЗОУИТ скважины №749
- - Характерная точка границы устанавливаемой ЗОУИТ
- 1 - Обозначение новой характерной точки
- - Местоположение скважины №749



Подпись _____

Дата " 08 " августа 2025 г.

Место для отрисовки печати (при наличии) лица, составившего описание местоположения границ объекта

План границ объекта



Масштаб 1:4000

Условные обозначения

- - Часть границы третьего пояса устанавливаемой ЗОУИТ скважины №749
- - Характерная точка границы устанавливаемой ЗОУИТ
- 1 - Обозначение новой характерной точки
- Местоположение скважины №749



Подпись _____

Дата " 08 " августа 2025 г.

Место для оттиска печати (при наличии) лица, составившего описание местоположения границ объекта

План границ объекта



Масштаб 1:2000

Условные обозначения

- - - - - Часть границы первого пояса устанавливаемой ЗОУИТ скважины №750
- - Характерная точка границы устанавливаемой ЗОУИТ
- 1 - Обозначение новой характерной точки
- - Местоположение скважины №750



Подпись _____

Дата " 08 " августа 2025 г.

Место для оттиска печати (при наличии) лица, составившего описание местоположения границ объекта

План границ объекта



Масштаб 1:2000

Условные обозначения

- - Часть границы второго пояса устанавливаемой ЗОУИТ скважины №750
- - Характерная точка границы устанавливаемой ЗОУИТ
- 1 - Обозначение новой характерной точки
- - Местоположение скважины №750

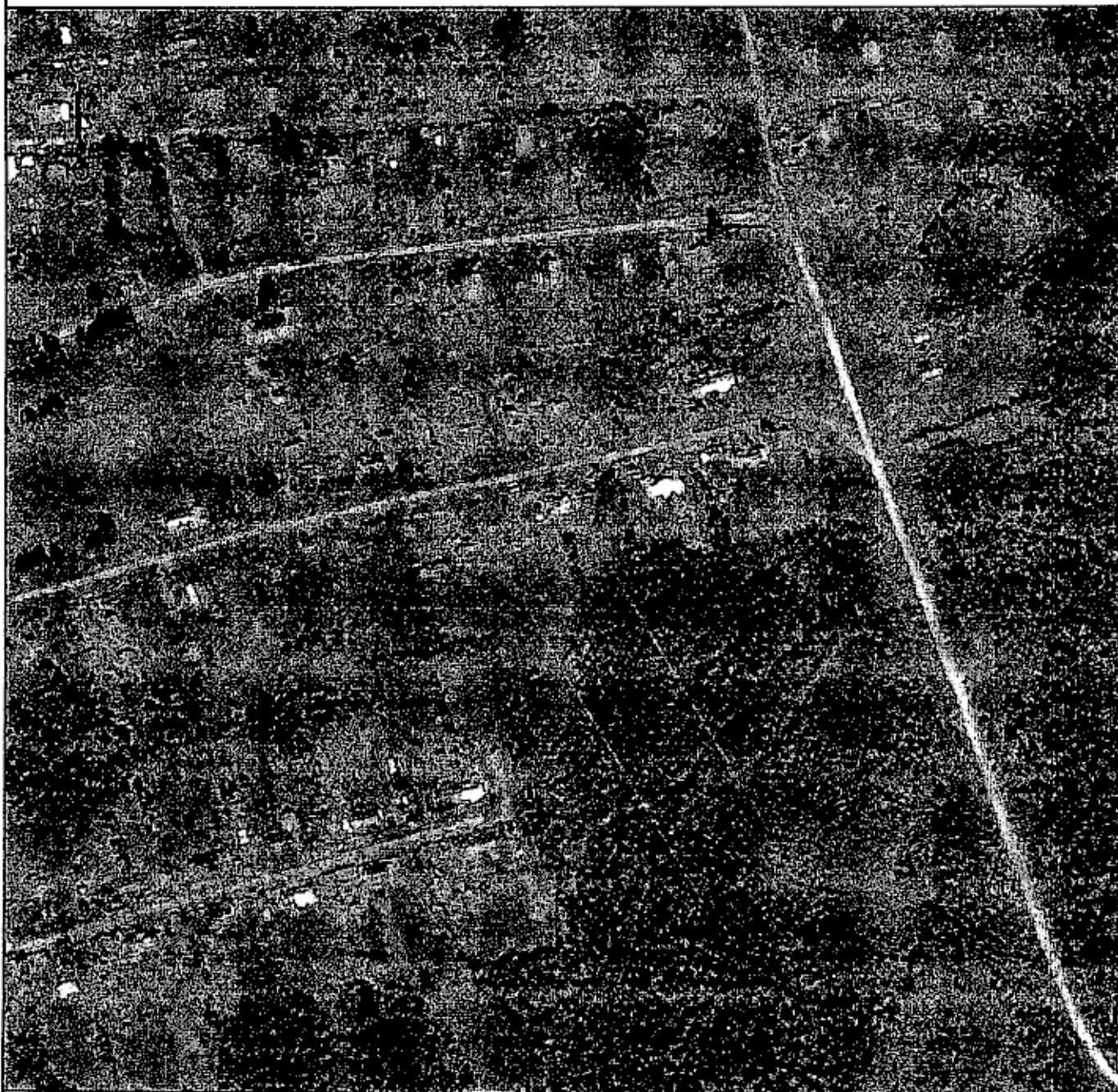


Подпись _____

Дата " 08 " августа 2025 г.

Место для оттиска печати (при наличии) лица, составившего описание местоположения границ объекта

План границ объекта



Масштаб 1:4000

Условные обозначения

- Часть границы третьего пояса устанавливаемой ЗОУИТ скважины №750
- - Характерная точка границы устанавливаемой ЗОУИТ
- 1 - Обозначение новой характерной точки
- Местоположение скважины №750

Подпись _____

Дата " 08 " августа 2025 г.

Место для оттиска печати (при наличии) лица, составившего описание местоположения границ объекта

План границ объекта



Масштаб 1:1400

Условные обозначения

- Часть границы первого пояса устанавливаемой ЗОУИТ скважины №878
- - Характерная точка границы устанавливаемой ЗОУИТ
- 1 - Обозначение новой характерной точки
- Местоположение скважины №878



Подпись _____

Дата " 12 " августа 2025 г.

Место для оттиска печати (при наличии) лица, составившего описание местоположения границ объекта

План границ объекта



Масштаб 1:1400

Условные обозначения

- Часть границы второго пояса устанавливаемой ЗОУИТ скважины №878
- - Характерная точка границы устанавливаемой ЗОУИТ
- 1 - Обозначение новой характерной точки
- Местоположение скважины №878

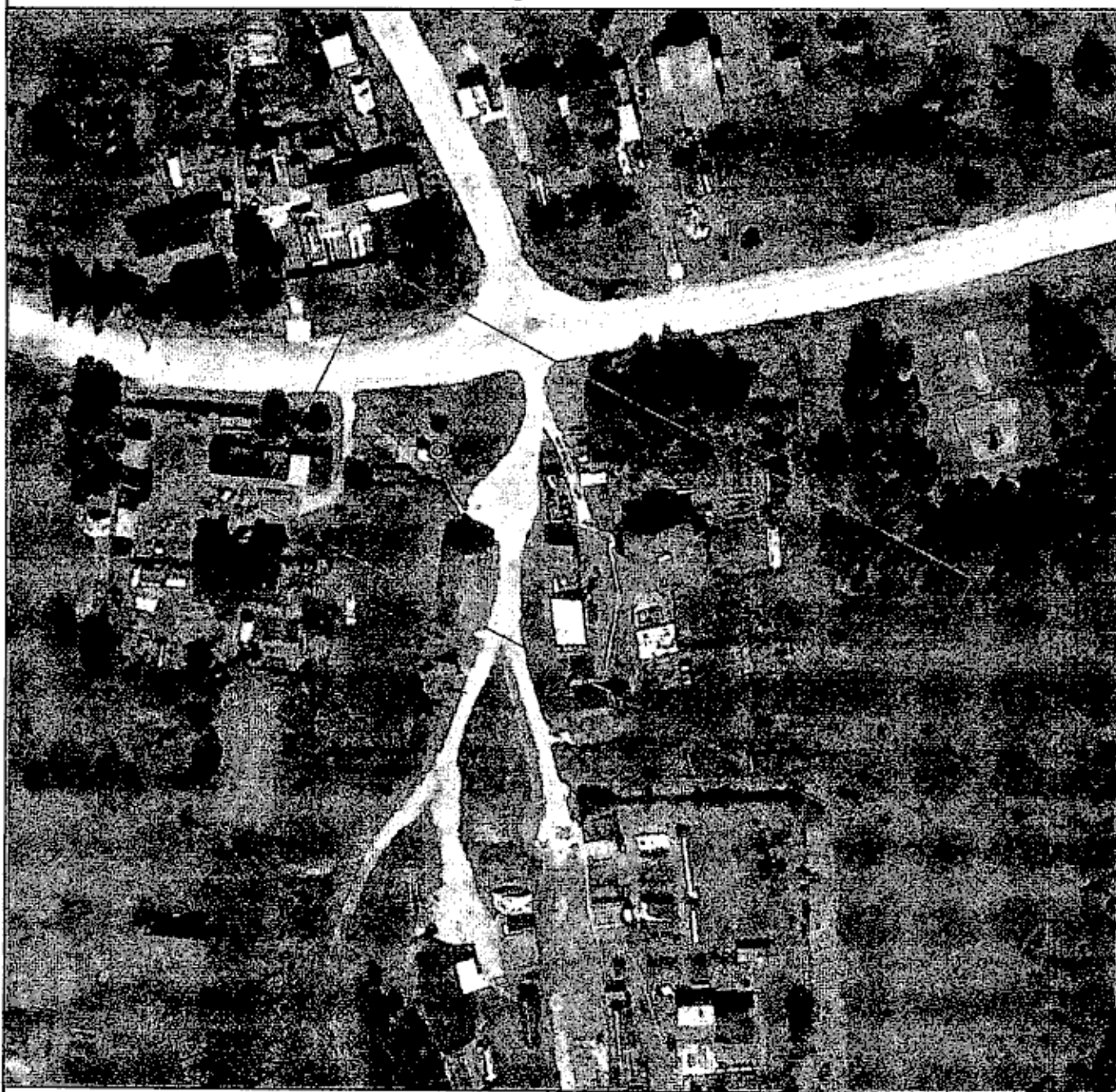


Подпись _____

Дата " 12 " августа 2025 г.

Место для оттиска печати (при наличии) лица, составившего описание местоположения границ объекта

План границ объекта



Масштаб 1:1400

Условные обозначения

- - Часть границы третьего поля устанавливаемой ЗОУИТ скважины №878
- - Характерная точка границы устанавливаемой ЗОУИТ
- 1 - Обозначение новой характерной точки
- - Местоположение скважины №878

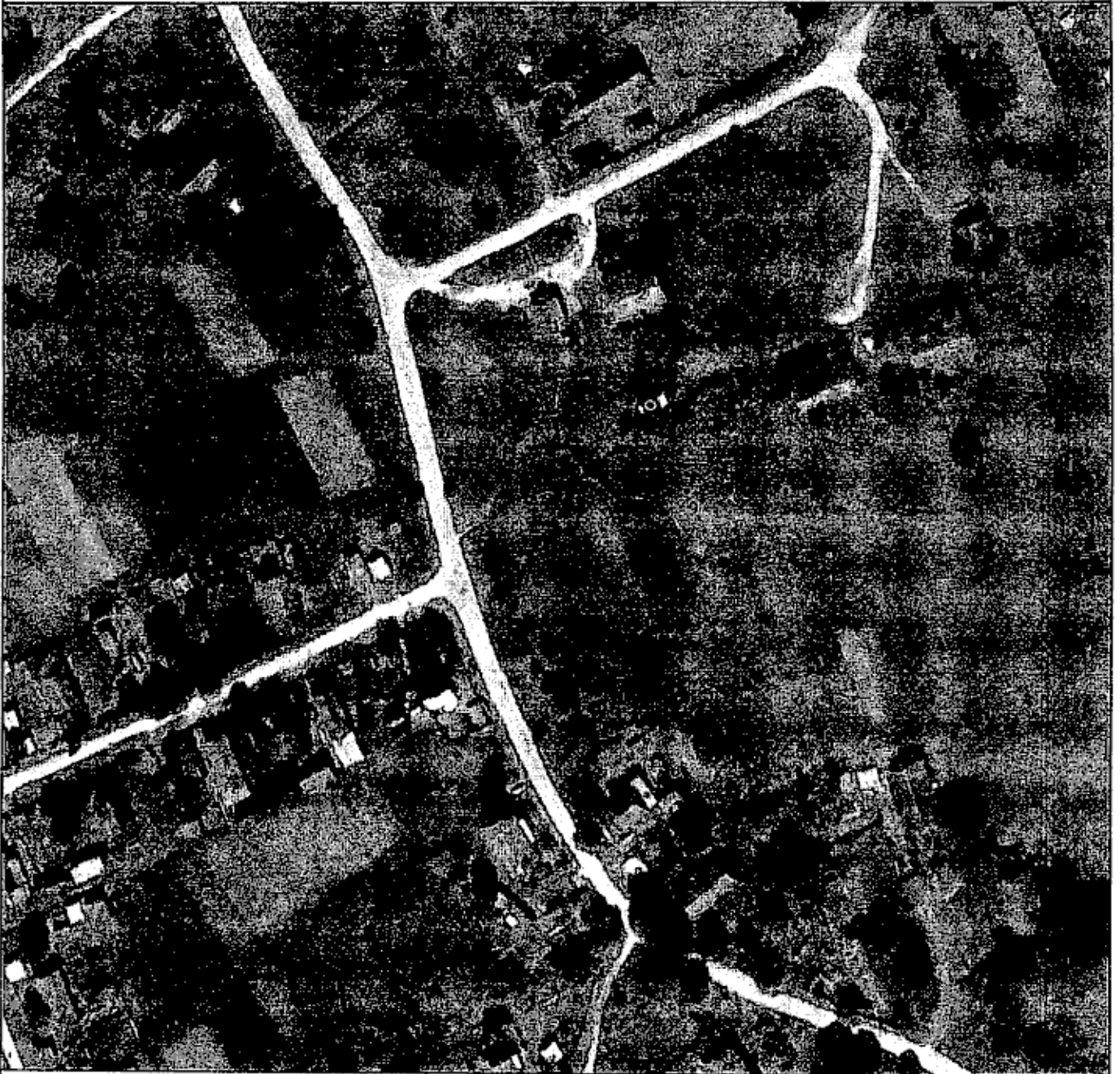


Подпись _____

Дата " 12 " августа 2025 г.

Место для оттиска печати (при наличии) лица, составившего описание местоположения границ объекта

План границ объекта



Масштаб 1:2000

Условные обозначения

- Часть границы первого пояса устанавливаемой ЗОУИТ скважины №959
- - Характерная точка границы устанавливаемой ЗОУИТ
- 1 - Обозначение новой характерной точки
- Местоположение скважины №959



Подпись _____

Дата " 12 " августа 2025 г.

Место для оттиска печати (при наличии) лица, составившего описание местоположения границ объекта

План границ объекта



Масштаб 1:1400

Условные обозначения

- Часть границы второго пояса устанавливаемой ЗОУИТ скважины №959
- - Характерная точка границы устанавливаемой ЗОУИТ
- 1 - Обозначение новой характерной точки
- Местоположение скважины №959

Подпись _____

Дата " 12 " августа 2025 г.

Место для оттиска печати (при наличии) лица, составившего описание местоположения границ объекта

План границ объекта



Масштаб 1:1400

Условные обозначения

- Часть границы третьего пояса устанавливаемой ЗОУИТ скважины №959
- - Характерная точка границы устанавливаемой ЗОУИТ
- 1 - Обозначение новой характерной точки
- Местоположение скважины №959



Подпись _____

Дата " 12 " августа 2025 г.

Место для оттиска печати (при наличии) лица, составившего описание местоположения границ объекта

План границ объекта



Масштаб 1:1000

Условные обозначения

- - Часть границы первого пояса устанавливаемой ЗОУИТ скважины №1481
- - Характерная точка границы устанавливаемой ЗОУИТ
- - Местоположение скважины №1481
- 1 - Обозначение новой характерной точки



Подпись _____

Дата " 12 " августа 2025 г.

Место для оттиска печати (при наличии) лица, составившего описание местоположения границ объекта

План границ объекта



Масштаб 1:1000

Условные обозначения

- - Часть границы второго пояса устанавливаемой ЗОУИТ скважины №1481
- - Характерная точка границы устанавливаемой ЗОУИТ
- 1 - Обозначение новой характерной точки
- - Местоположение скважины №1481



Подпись _____

Дата " 12 " августа 2025 г.

Место для оттиска печати (при наличии) лица, составившего описание местоположения границ объекта

План границ объекта



Масштаб 1:3000

Условные обозначения

- — — — — - Часть границы третьего поуса устанавливаемой ЗОУИТ скважины №1481
- - Характерная точка границы устанавливаемой ЗОУИТ
- 1 - Обозначение новой характерной точки
- - Местоположение скважины №1481

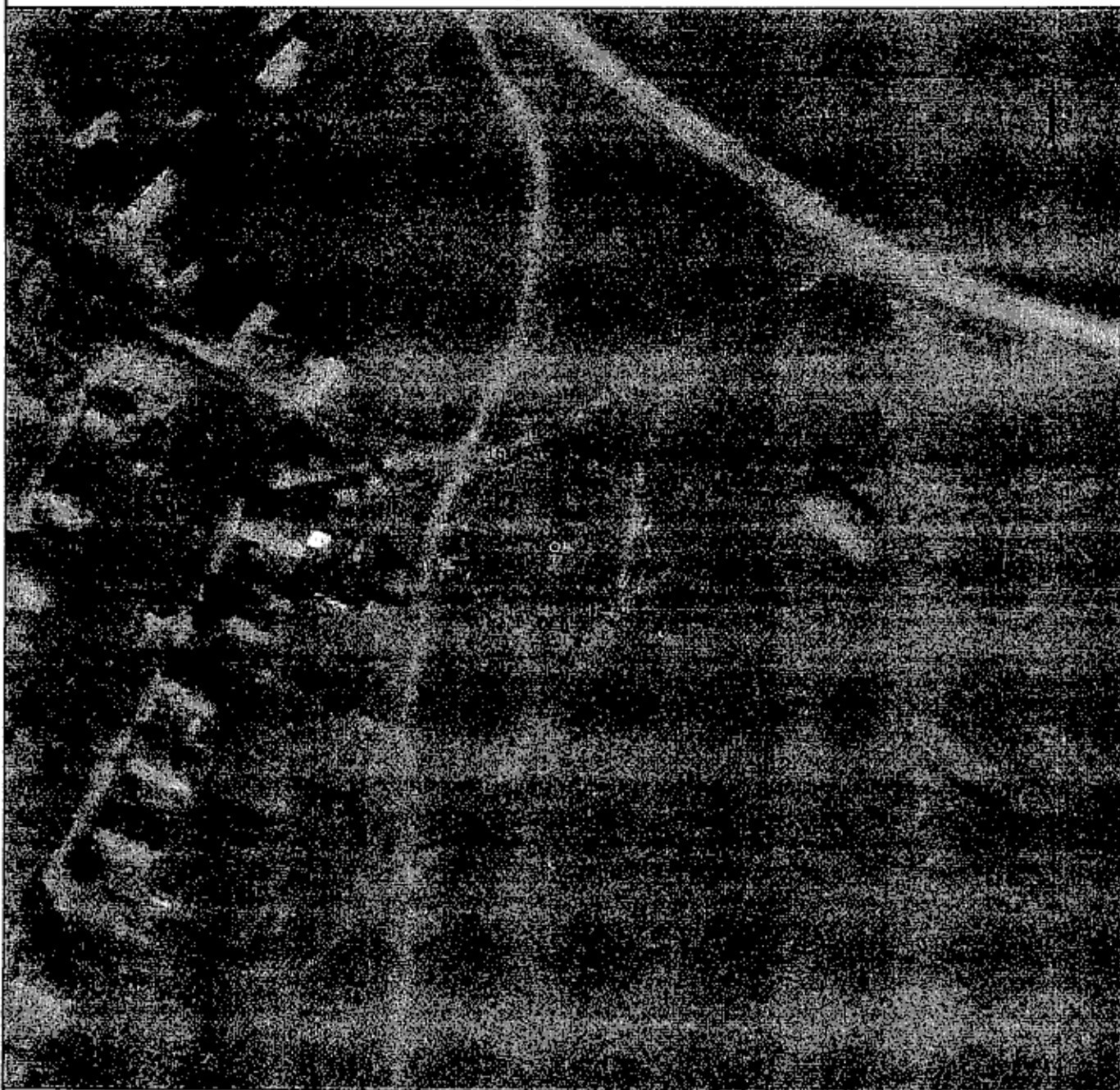


Подпись _____

Дата " 12 " августа 2025 г.

Место для отписки печати (при наличии) лица, составившего описание местоположения границ объекта

План границ объекта



Масштаб 1:2000

Условные обозначения

- _____ - Часть границы первого пояса устанавливаемой ЗОУИТ скважины №1709
- - Характерная точка границы первого пояса устанавливаемой ЗОУИТ скважины №1709
- 1 - Обозначение характерной точки
- - Местоположение скважины №1709

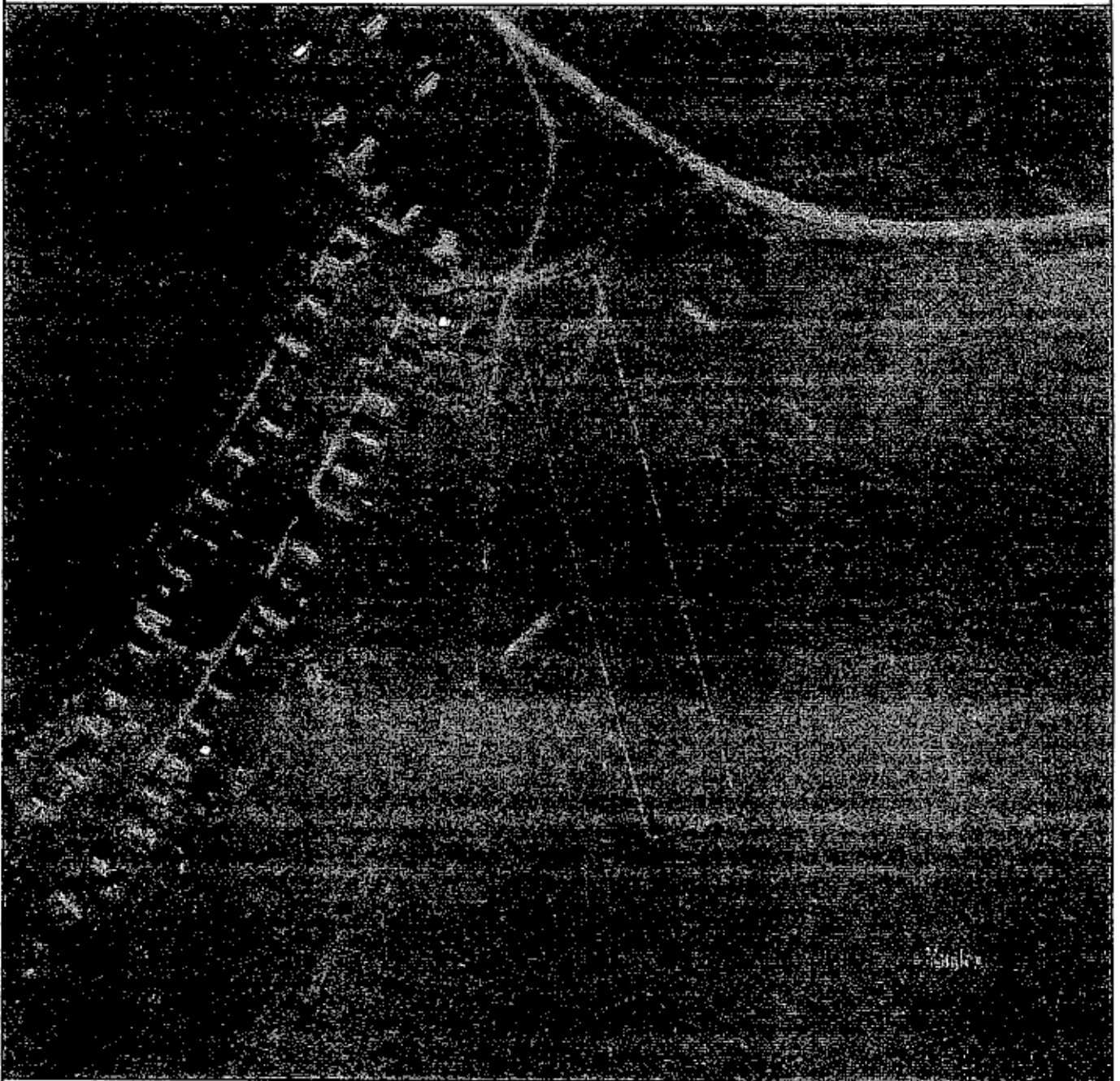


Подпись _____

Дата " 07 " августа 2025 г.

Место для оттиска печати (при наличии) лица, составившего описание местоположения границ объекта

План границ объекта



Масштаб 1:4000

Условные обозначения

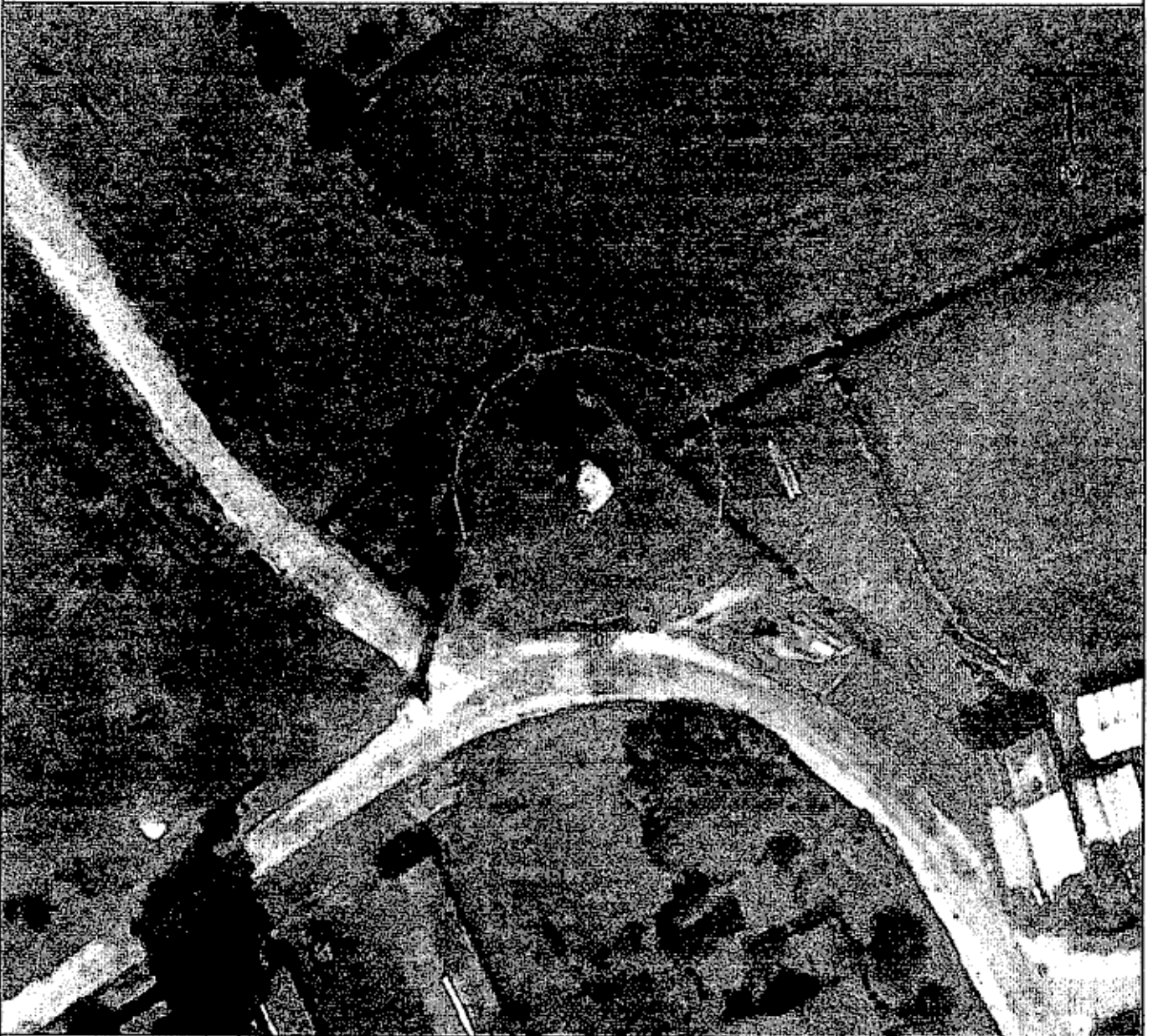
- - Часть границы третьего пояса устанавливаемой ЗОУИТ скважины №1709
- - Характерная точка границы третьего пояса устанавливаемой ЗОУИТ скважины №1709
- 1 - Обозначение характерной точки
- - Местоположение скважины №1709

Подпись _____

Дата " 07 " августа 2025 г.

Место для оттиска печати (при наличии) лица, составившего описание местоположения границ объекта

План границ объекта



Масштаб 1:700

Условные обозначения

- - Часть границы первого пояса устанавливаемой ЗОУИТ скважины №2030
- o - Характерная точка границы устанавливаемой ЗОУИТ
- 1 - Обозначение новой характерной точки
- - Местоположение скважины №2030



Подпись _____

Дата " 13 " августа 2025 г.

Место для оттиска печати (при наличии) лица, составившего описание местоположения границ объекта

План границ объекта



Масштаб 1:2000

Условные обозначения

- — — — — - Часть границы второго пояса устанавливаемой ЗОУИТ скважины №2030
- - Характерная точка границы устанавливаемой ЗОУИТ
- 1 - Обозначение новой характерной точки
- - Местоположение скважины №2030



Подпись _____

Дата " 13 " августа 2025 г.

Место для оттиска печати (при наличии) лица, составившего описание местоположения границ объекта

План границ объекта



Масштаб 1:6000

Условные обозначения

- - Часть границы третьего пояса устанавливаемой ЗОУИТ скважины №2030
- - Характерная точка границы устанавливаемой ЗОУИТ
- 1 - Обозначение новой характерной точки
- - Местоположение скважины №2030

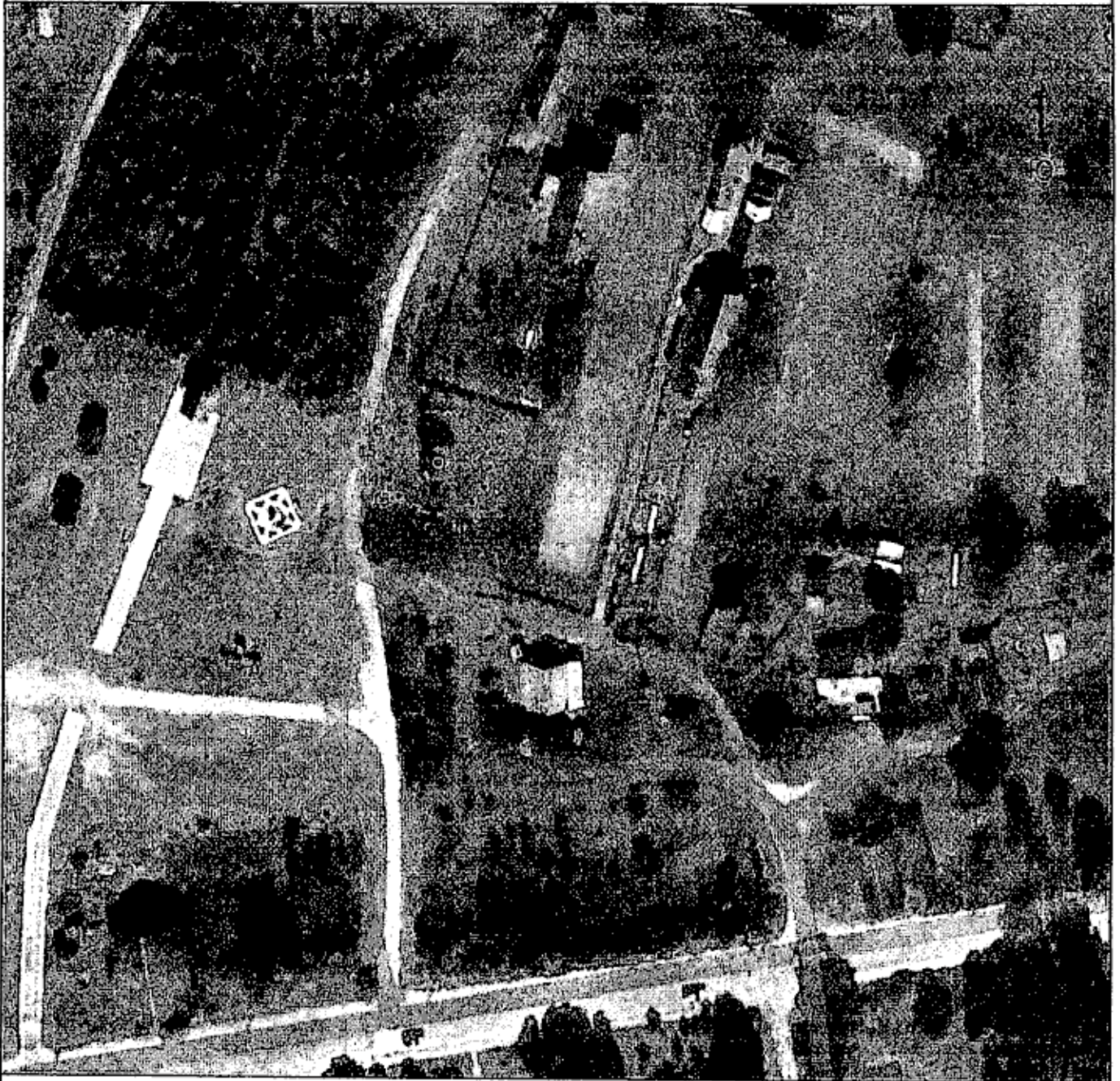


Подпись _____

Дата " 13 " августа 2025 г.

Место для оттиска печати (при наличии) лица, составившего описание местоположения границ объекта

План границ объекта



Масштаб 1:1200

Условные обозначения

- - Часть границы первого пояса устанавливаемой ЗОУИТ скважины №2282
- - Характерная точка границы устанавливаемой ЗОУИТ
- 1 - Обозначение новой характерной точки
- - Местоположение скважины №2282

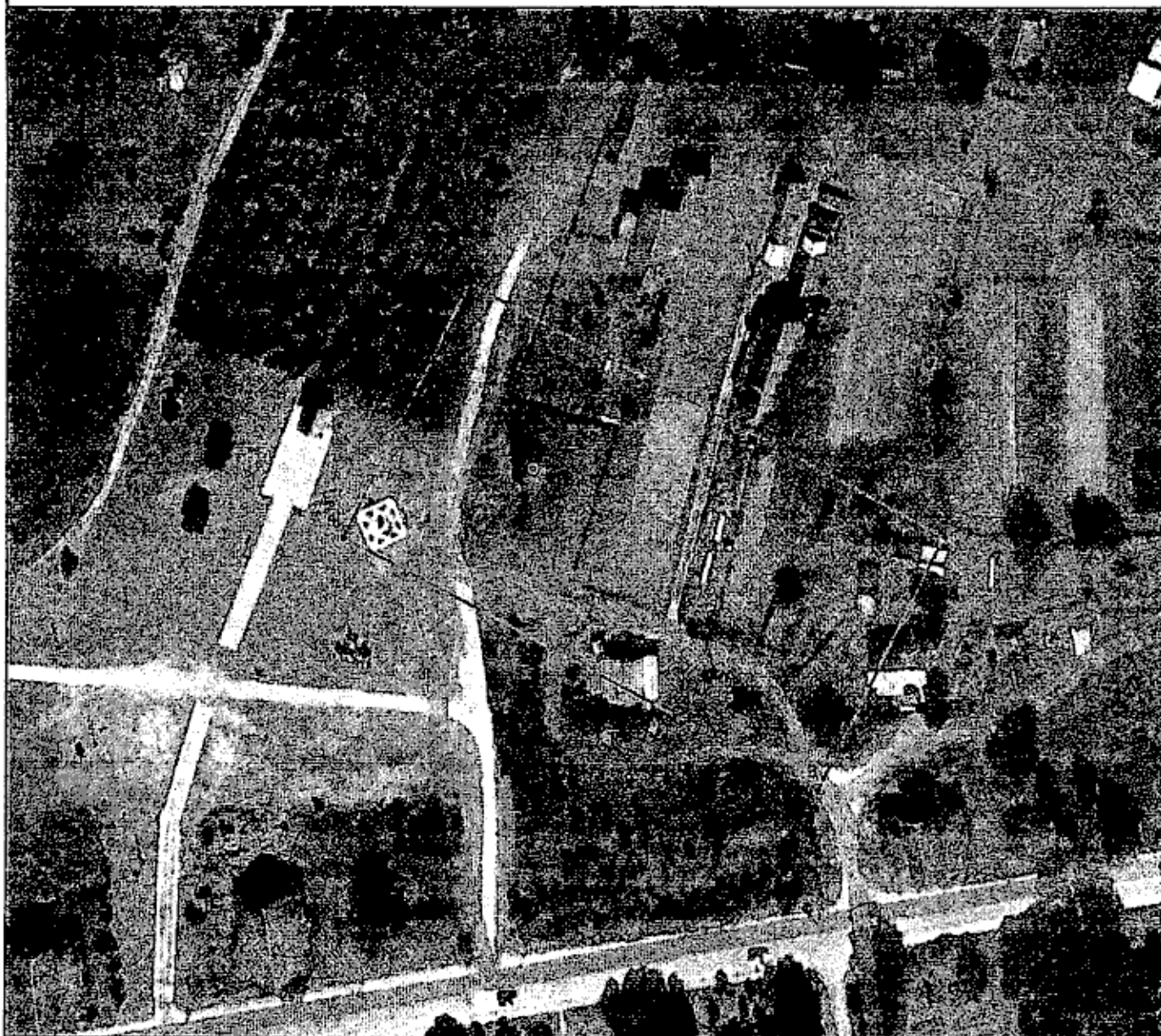


Подпись _____

Дата " 13 " августа 2025 г.

Место для оттиска печати (при наличии) лица, составившего описание местоположения границ объекта

План границ объекта



Масштаб 1:1400

Условные обозначения

- - Часть границы второго пояса устанавливаемой ЗОУИТ скважины №2282
- - Характерная точка границы устанавливаемой ЗОУИТ
- 1 - Обозначение новой характерной точки
- - Местоположение скважины №2282

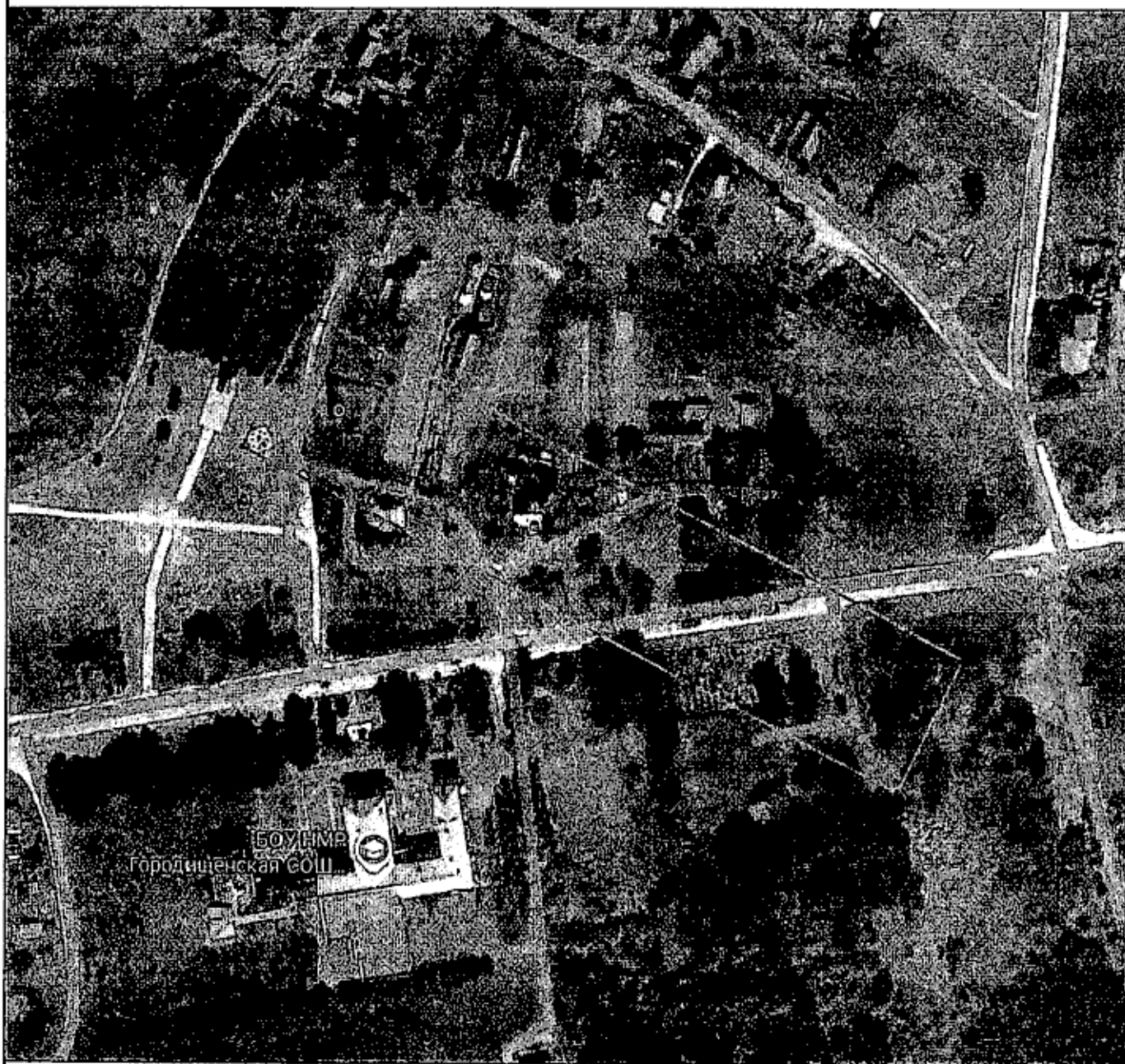


Подпись _____

Дата " 13 " августа 2025 г.

Место для оттиска печати (при наличии) лица, составившего описание местоположения границ объекта

План границ объекта



Масштаб 1:2600

Условные обозначения

- — — — — - Часть границы третьего пояса устанавливаемой ЗОУИТ скважины №2282
- - Характерная точка границы устанавливаемой ЗОУИТ
- 1 - Обозначение новой характерной точки
- - Местоположение скважины №2282



Подпись _____

Дата " 13 " августа 2025 г.

Место для оттиска печати (при наличии) лица, составившего описание местоположения границ объекта

План границ объекта



Масштаб 1:1000

Условные обозначения

- - Часть границы первого пояса устанавливаемой ЗОУИТ скважины №2355
- - Характерная точка границы устанавливаемой ЗОУИТ
- 1 - Обозначение новой характерной точки
- - - - - Местоположение скважины №2355



Подпись _____

Дата " 15 " августа 2025 г.

Место для оттиска печати (при наличии) лица, составившего описание местоположения границ объекта

План границ объекта



Масштаб 1:1000

Условные обозначения

- Часть границы второго пояса устанавливаемой ЗОУИТ скважины №2355
- - Характерная точка границы устанавливаемой ЗОУИТ
- 1 - Обозначение новой характерной точки
- - Местоположение скважины №2355

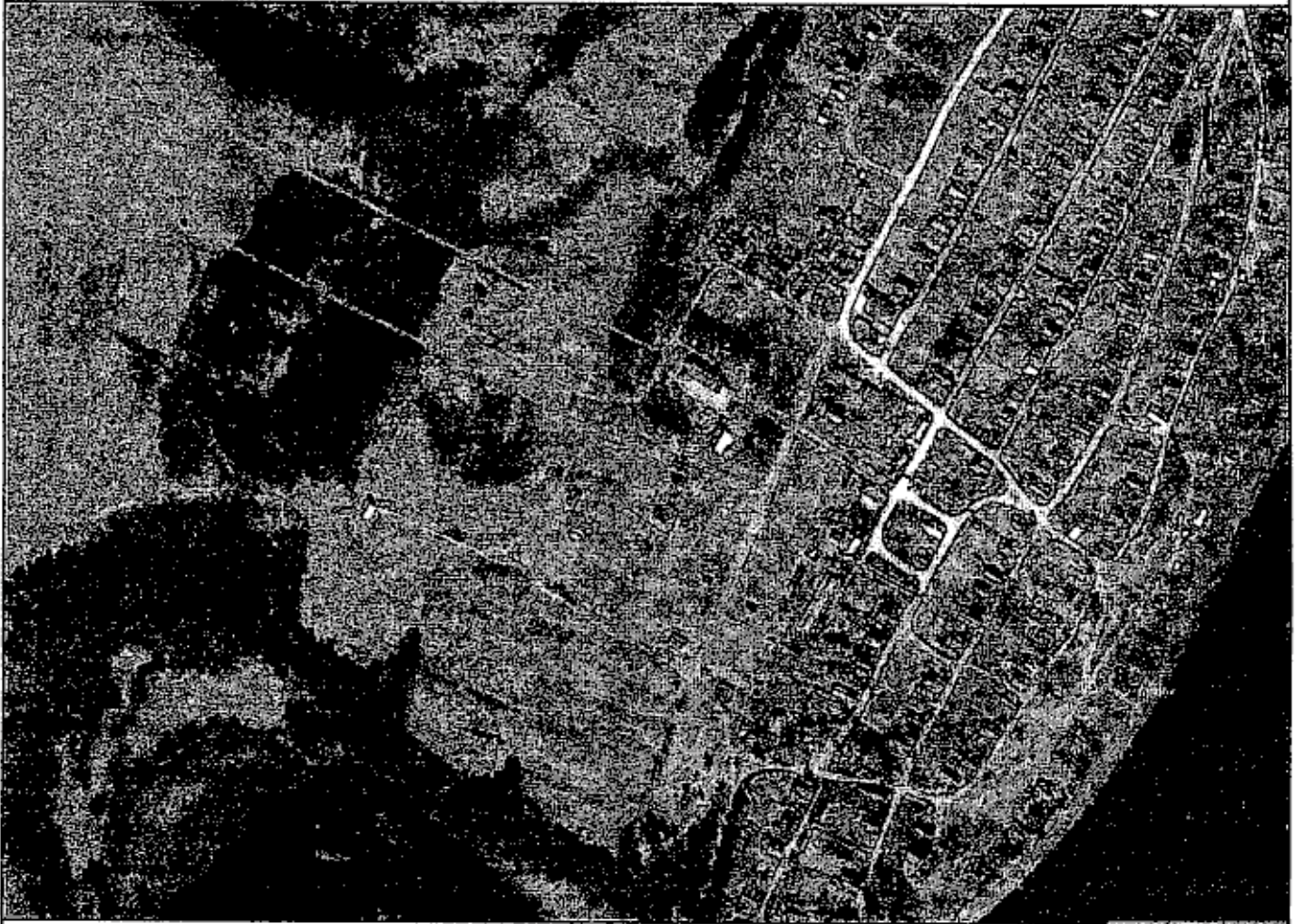


Подпись _____

Дата " 15 " августа 2025 г.

Место для оттиска печати (при наличии) лица, составившего описание местоположения границ объекта

План границ объекта



Масштаб 1:6500

Условные обозначения

- - Часть границы третьего поля устанавливаемой ЗОУИТ скважины №2355
- - Характерная точка границы устанавливаемой ЗОУИТ
- 1 - Обозначение новой характерной точки
- - Местоположение скважины №2355

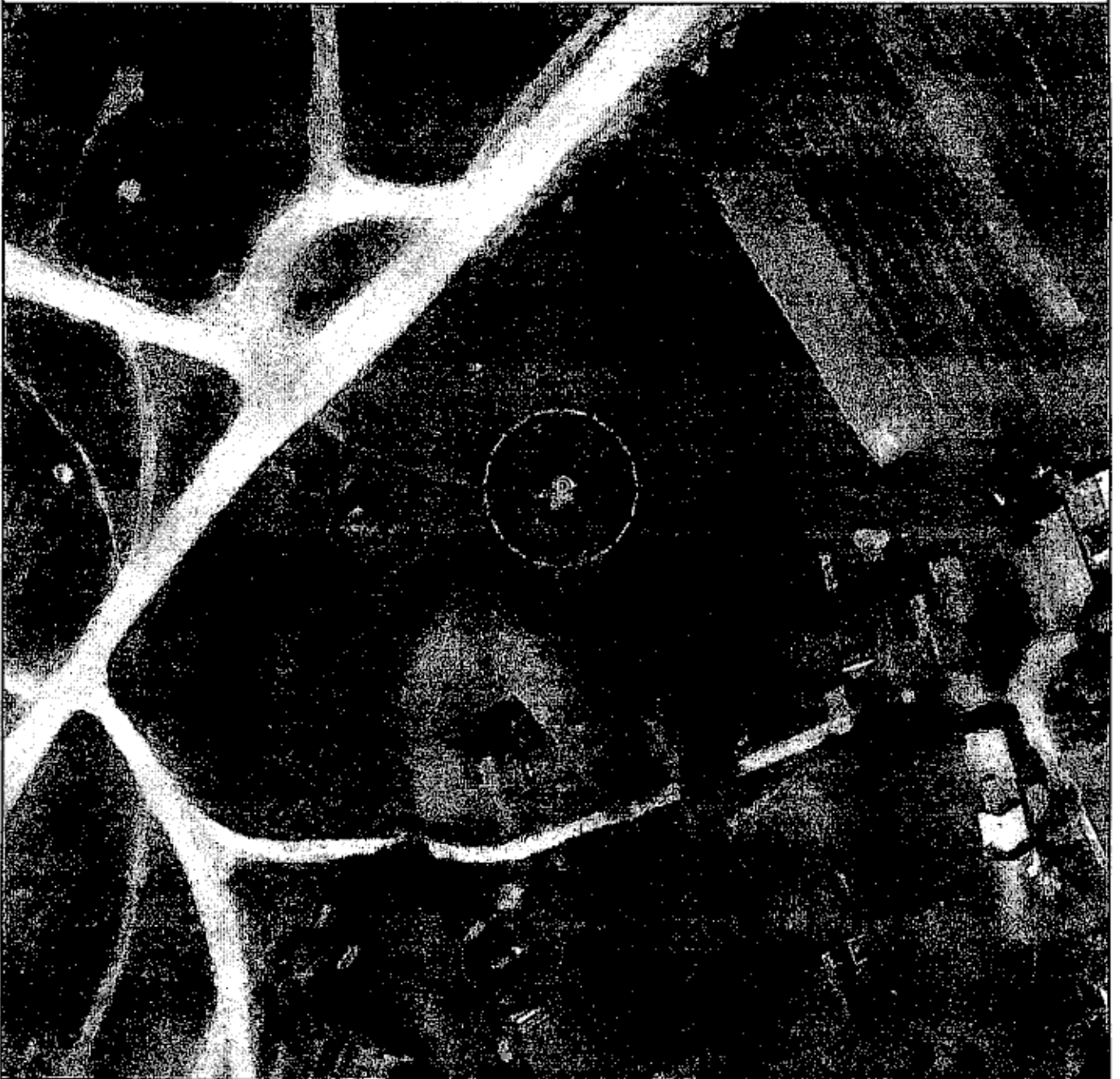


Подпись _____

Дата " 15 " августа 2025 г.

Место для оттиска печати (при наличии) лица, составившего описание местоположения границ объекта

План границ объекта



Масштаб 1:1200

Условные обозначения

- _____ - Часть границы первого пояса устанавливаемой ЗОУИТ скважины №2806
- - Характерная точка границы устанавливаемой ЗОУИТ
- 1 - Обозначение новой характерной точки
- - Местоположение скважины №2806



Подпись _____

Дата " 15 " августа 2025 г.

Место для оттиска печати (при наличии) лица, составившего описание местоположения границ объекта

План границ объекта



Масштаб 1:1200

Условные обозначения

- - Часть границы второго пояса устанавливаемой ЗОУИТ скважины №2806
- - Характерная точка границы устанавливаемой ЗОУИТ
- 1 - Обозначение новой характерной точки
- - Местоположение скважины №2806



Подпись _____

Дата " 15 " августа 2025 г.

Место для оттиска печати (при наличии) лица, составившего описание местоположения границ объекта

План границ объекта



Масштаб 1:2500

Условные обозначения

- — — — — - Часть границы третьего поля устанавливаемой ЗОУИТ скважины №2806.
- - Характерная точка границы устанавливаемой ЗОУИТ
- 1 - Обозначение поворотной характерной точки
- - Местоположение скважины №2806

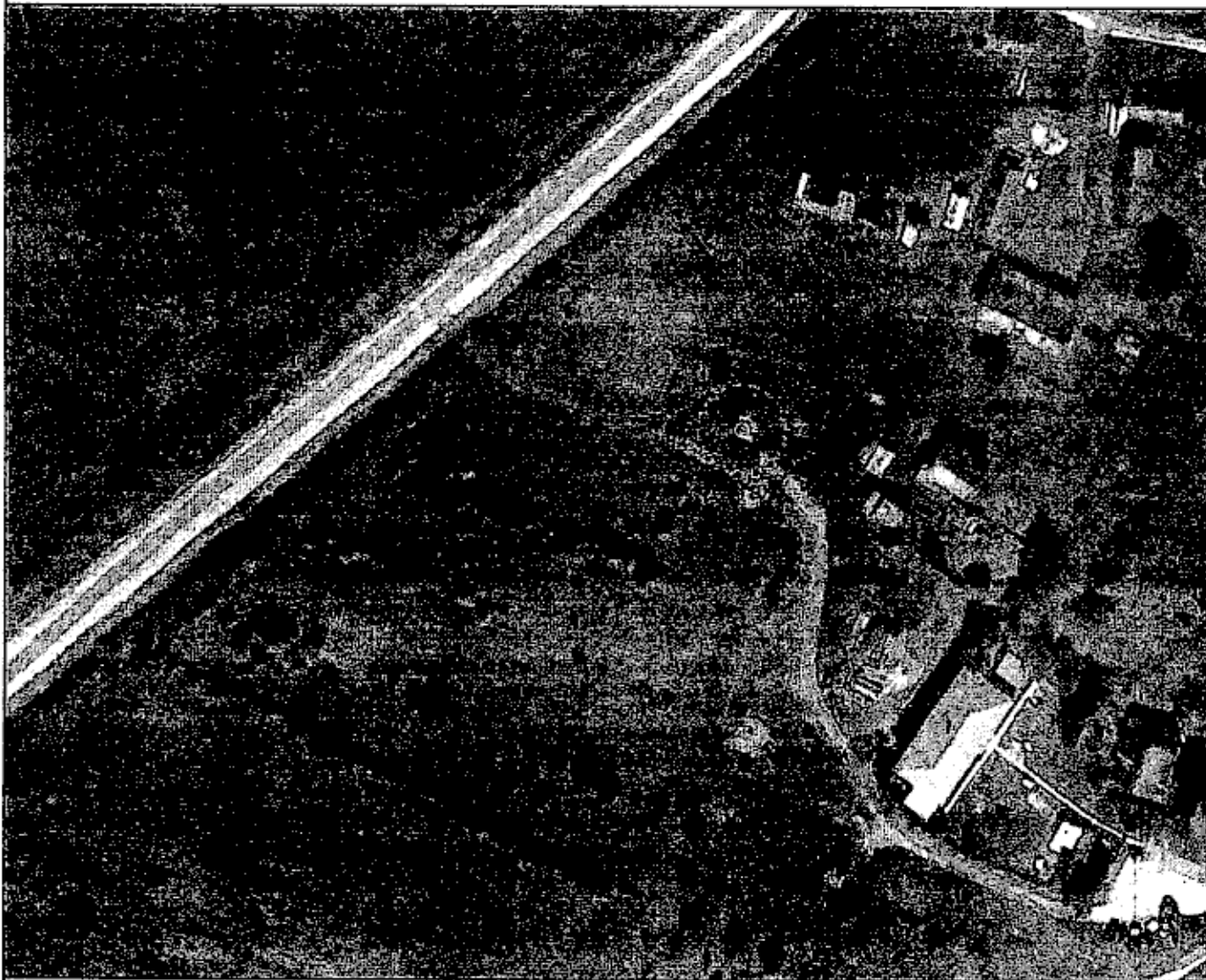


Подпись _____

Дата " 15 " августа 2025 г.

Место для оттиска печати (при наличии) лица, составившего описание местоположения границ объекта

Плав границ объекта



Масштаб 1:1500

Условные обозначения

- - Часть границы первого пояса устанавливаемой ЗОУИТ скважины №2831
- - Характерная точка границы устанавливаемой ЗОУИТ
- 1 - Обозначение новой характерной точки
- - Местоположение скважины №2831

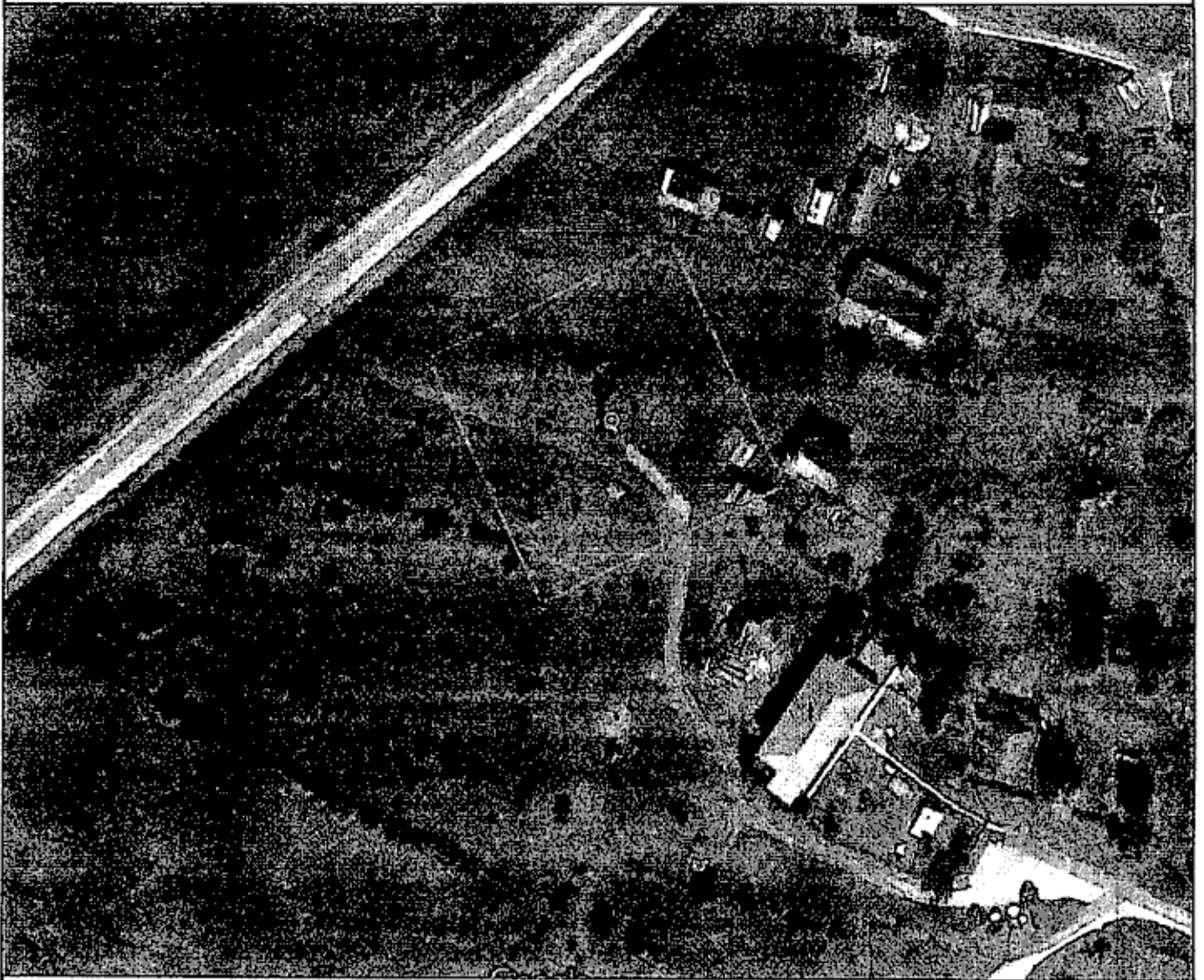


Подпись _____

Дата " 14 " августа 2025 г.

Место для оттиска печати (при наличии) лица, составившего описание местоположения границ объекта

План границ объекта



Масштаб 1:1500

Условные обозначения

- - Часть границы второго пояса устанавливаемой ЗОУИТ скважины №2831
- - Характерная точка границы устанавливаемой ЗОУИТ
- 1 - Обозначение новой характерной точки
- - Местоположение скважины №2831

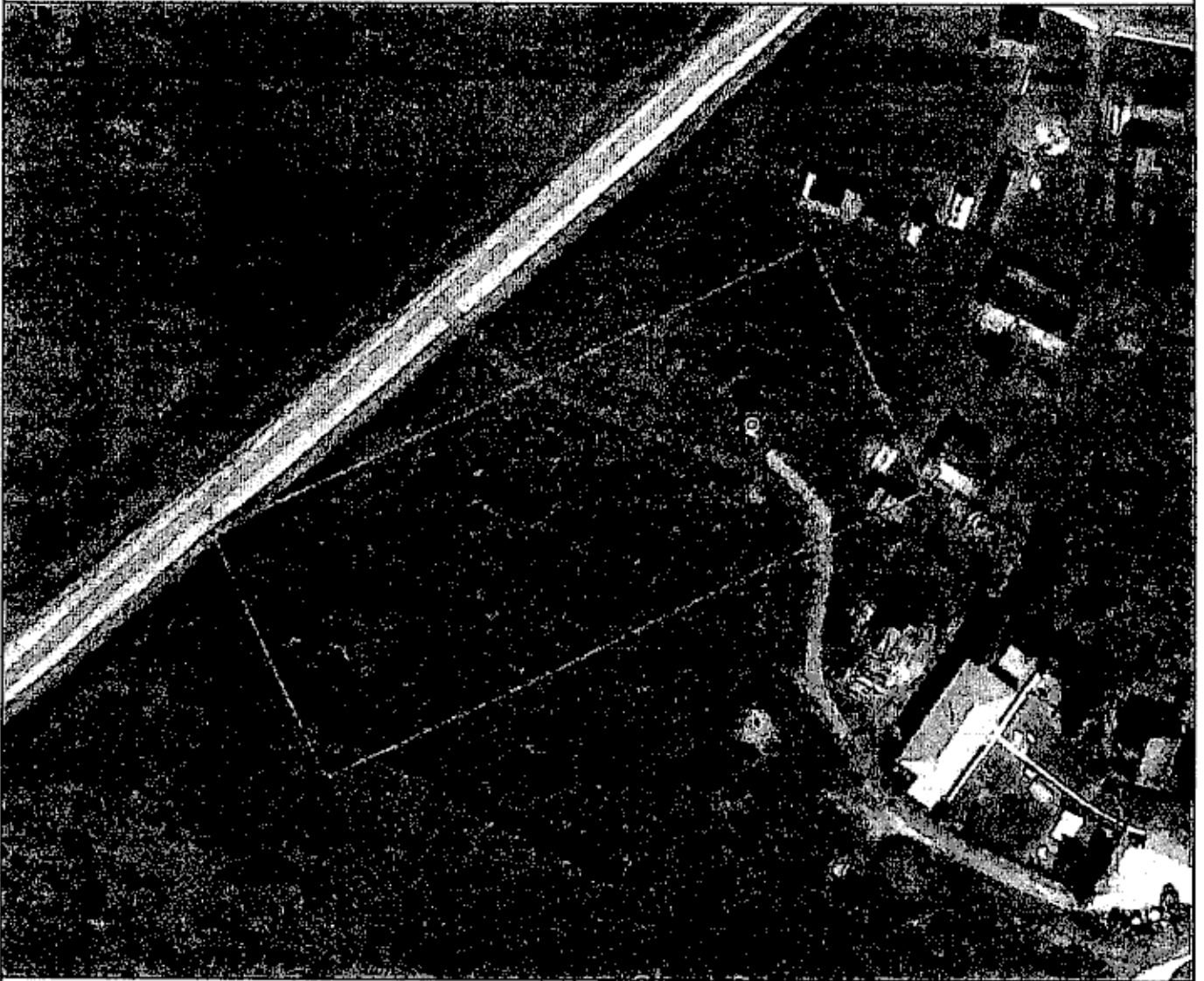


Подпись _____

Дата " 14 " августа 2025 г.

Место для оттиска печати (при наличии) лица, составившего описание местоположения границ объекта

План границ объекта



Масштаб 1:1500

Условные обозначения

- - Часть границы третьего пояса устанавливаемой ЗОУИТ скважины №2831
- - Характерная точка границы устанавливаемой ЗОУИТ
- 1 - Обозначение новой характерной точки
- - Местоположение скважины №2831



Подпись _____

Дата " 14 " августа 2025 г.

Место для оттиска печати (при наличии) лица, составившего описание местоположения границ объекта

План границ объекта



Масштаб 1:1500

Условные обозначения

- Часть границы первого пояса устанавливаемой ЗОУИТ скважины №2832
- - Характерная точка границы устанавливаемой ЗОУИТ
- 1 - Обозначение новой характерной точки
- - Местоположение скважины №2832

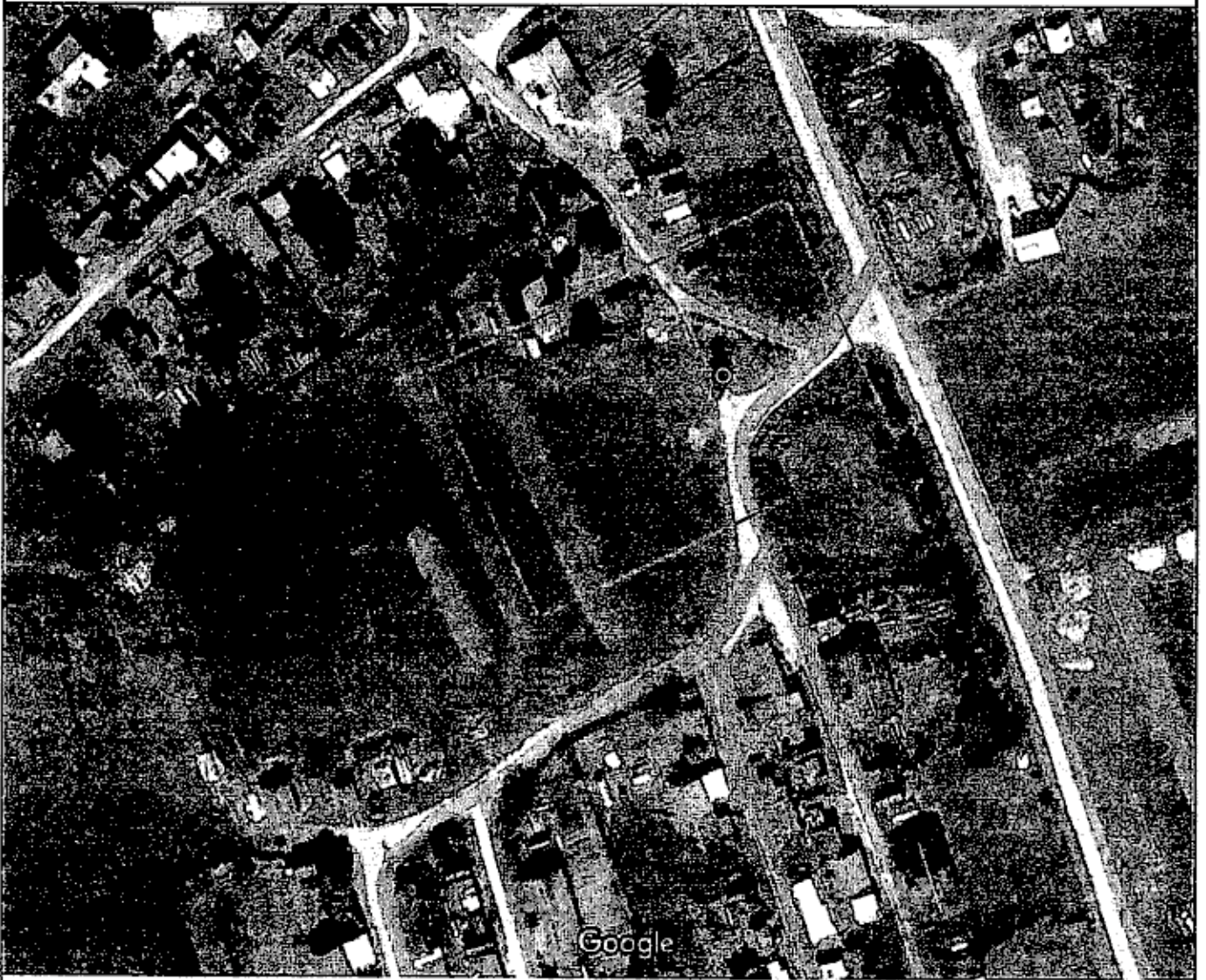


Подпись _____

Дата " 14 " августа 2025 г.

Место для оттиска печати (при наличии) лица, составившего описание местоположения границ объекта

План границ объекта



Масштаб 1:1500

Условные обозначения

- Часть границы второго пояса устанавливаемой ЗОУИТ скважины №2832
- - Характерная точка границы устанавливаемой ЗОУИТ
- 1 - Обозначение новой характерной точки
- Местоположение скважины №2832



Подпись _____

Дата " 14 " августа 2025 г.

Место для оттиска печати (при наличии) лица, составившего описание местоположения границ объекта

План границ объекта



Масштаб 1:1300

Условные обозначения

- _____ - Часть границы третьего поля устанавливаемой ЗОУИТ скважины №2832
- - Характерная точка границы устанавливаемой ЗОУИТ
- 1 - Обозначение новой характерной точки
- - Местоположение скважины №2832

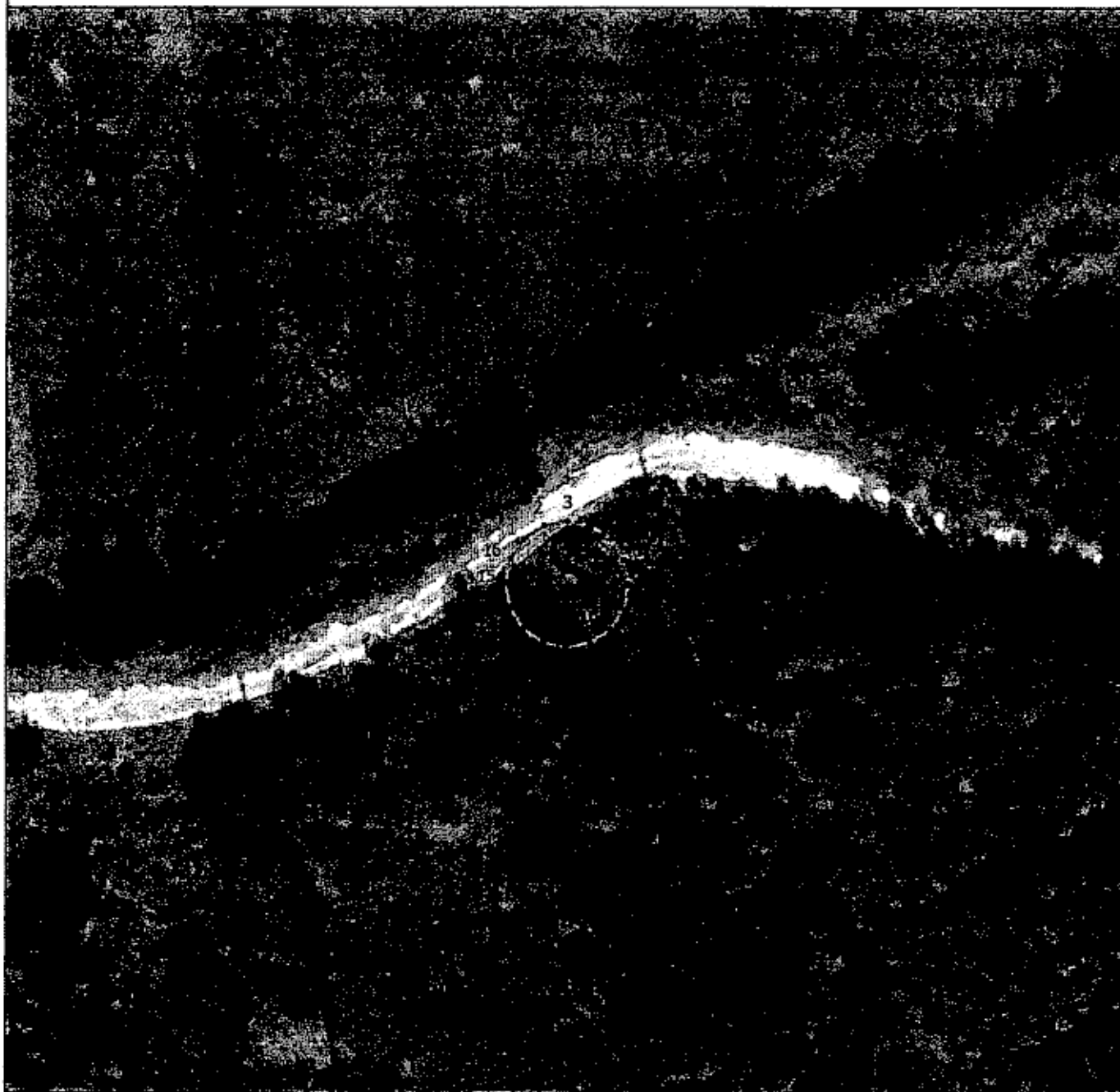


Подпись _____

Дата " 14 " августа 2025 г.

Место для оттиска печати (при наличии) лица, составившего описание местоположения границ объекта

План границ объекта



Масштаб 1:1000

Условные обозначения

- Часть границы первого пояса устанавливаемой ЗОУИТ скважины №3253
- - Характерная точка границы устанавливаемой ЗОУИТ
- 1 - Обозначение новой характерной точки
- ... - Местоположение скважины №3253

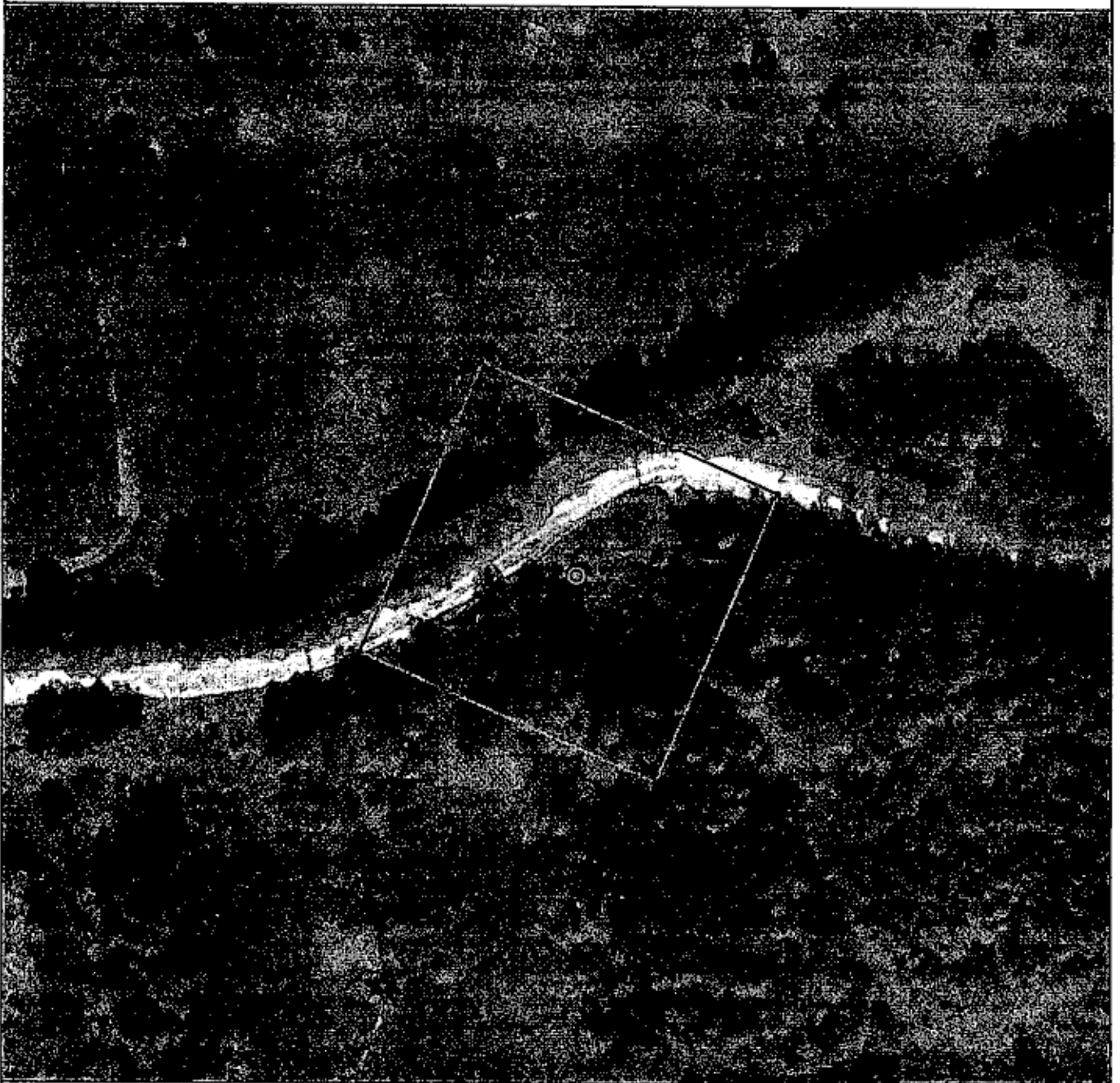


Подпись _____

Дата " 15 " августа 2025 г.

Место для оттиска печати (при наличии) лица, составившего описание местоположения границ объекта

План границ объекта



Масштаб 1:1200

Условные обозначения

- — — — — - Часть границы второго пояса устанавливаемой ЗОУИТ скважины №3253
- - Характерная точка границы устанавливаемой ЗОУИТ
- 1 - Обозначение новой характерной точки
- - Местоположение скважины №3253

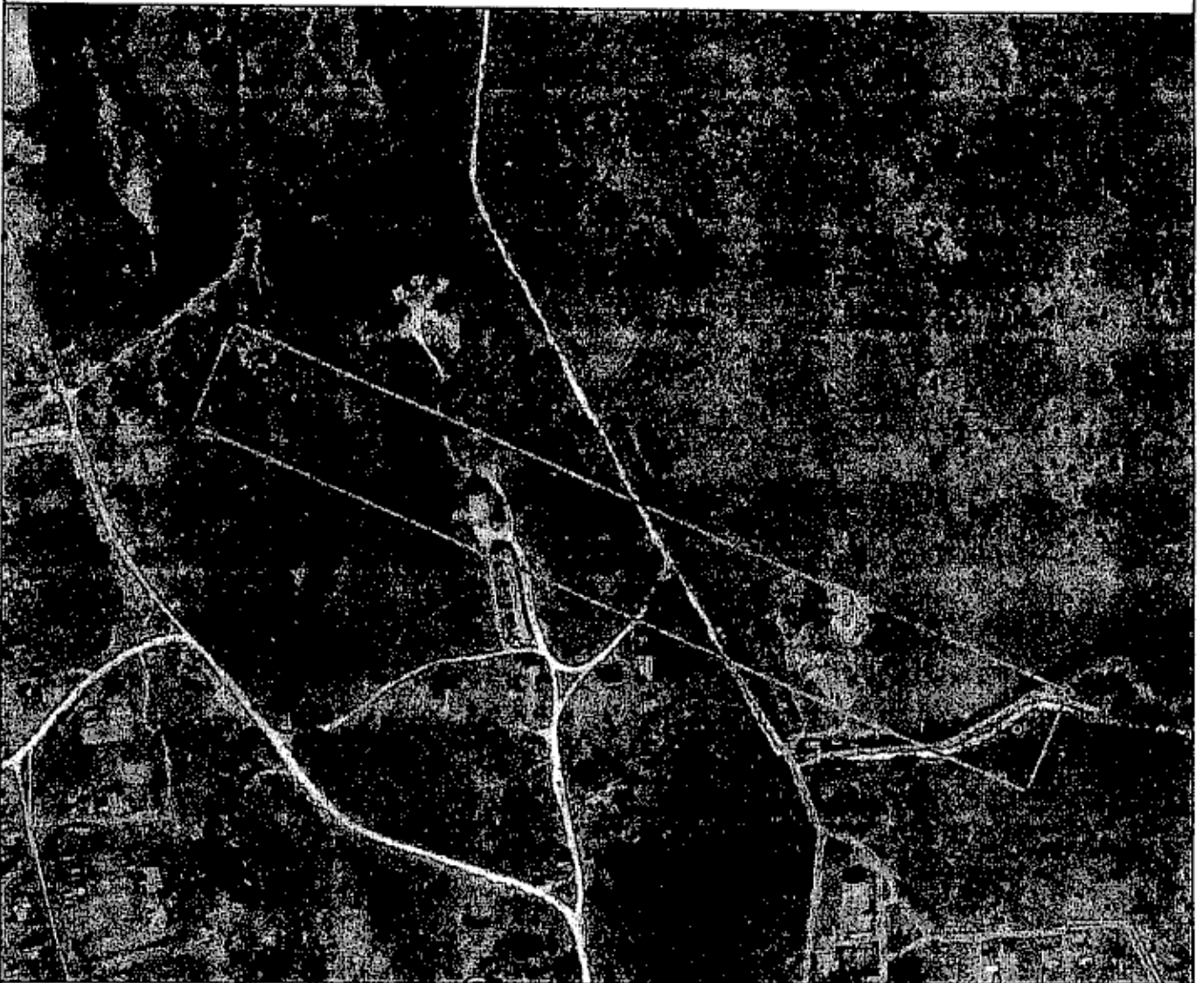


Подпись _____

Дата " 15 " августа 2025 г.

Место для оттиска печати (при наличии) лица, составившего описание местоположения границ объекта

План границ объекта



Масштаб 1:6000

Условные обозначения

- - Часть границы третьего пояса устанавливаемой ЗОУИТ скважины №3253
- - Характерная точка границы устанавливаемой ЗОУИТ
- 1 - Обозначение новой характерной точки
- - Местоположение скважины №3253

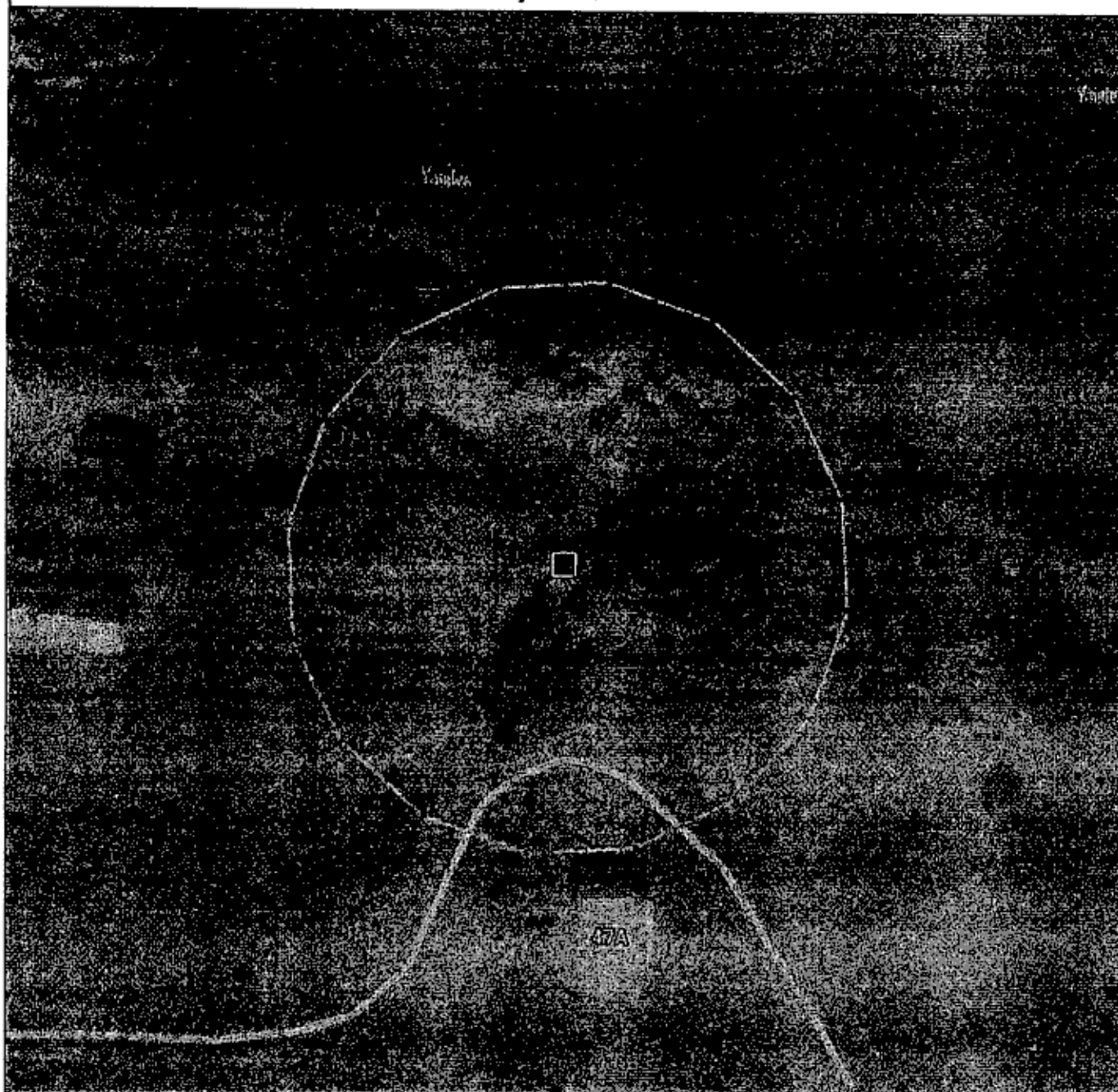


Подпись _____

Дата " 15 " августа 2025 г.

Место для оттиска печати (при наличии) лица, составившего описание местоположения границ объекта

План границ объекта



Масштаб 1:1100

Условные обозначения

- - Часть границы первого пояса устанавливаемой ЗОУИТ колодца
- - Характерная точка границы устанавливаемой ЗОУИТ
- 1 - Обозначение новой характерной точки
- - Местоположение колодца

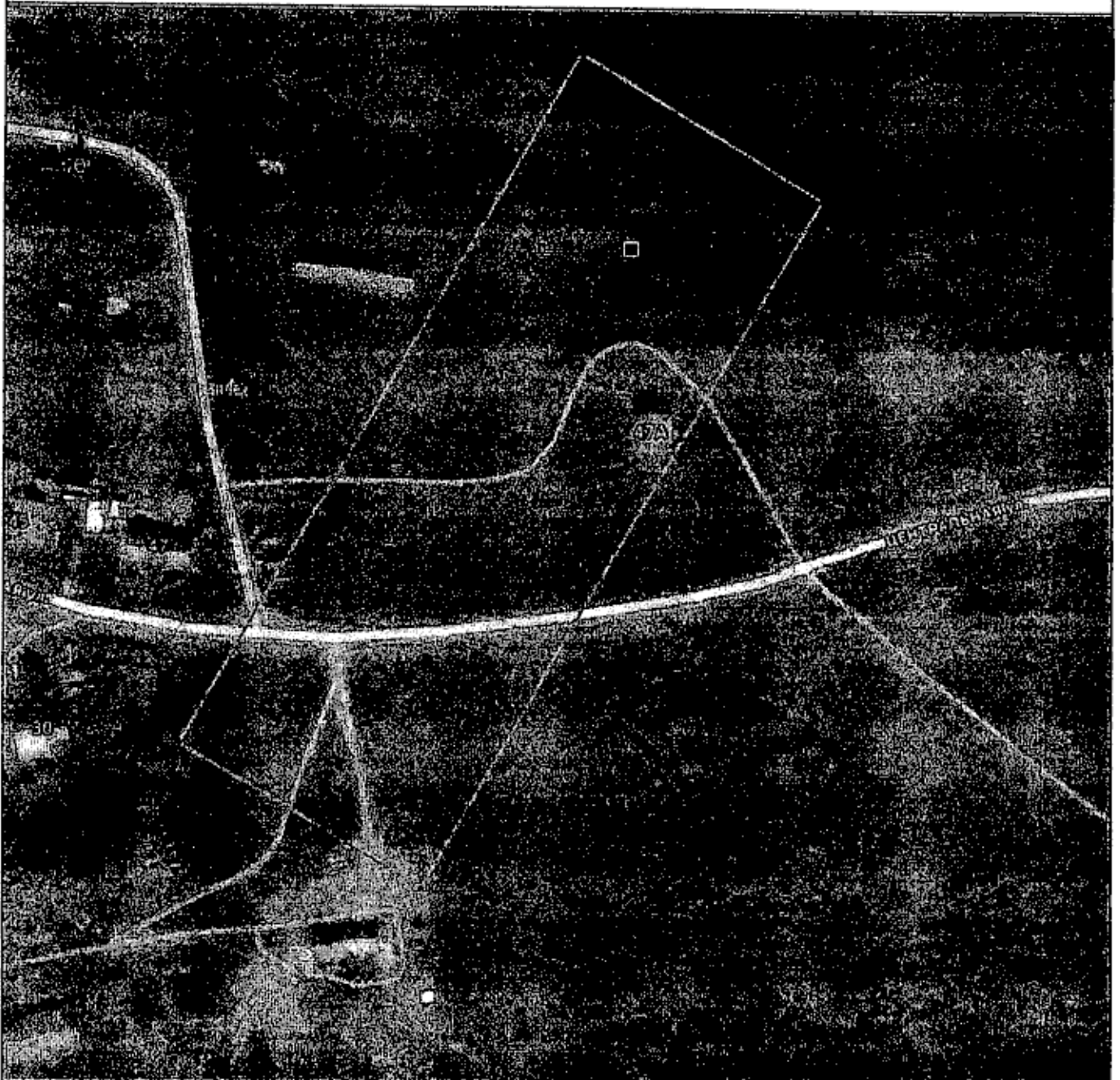


Подпись _____

Дата " 15 " августа 2025 г.

Место для оттиска печати (при наличии) лица, составившего описание местоположения границ объекта

План границ объекта



Масштаб 1:2200

Условные обозначения

- - Часть границы второго пояса устанавливаемой ЗОУИТ колодца
- - Характерная точка границы устанавливаемой ЗОУИТ
- 1 - Обозначение новой характерной точки
- - Местоположение колодца

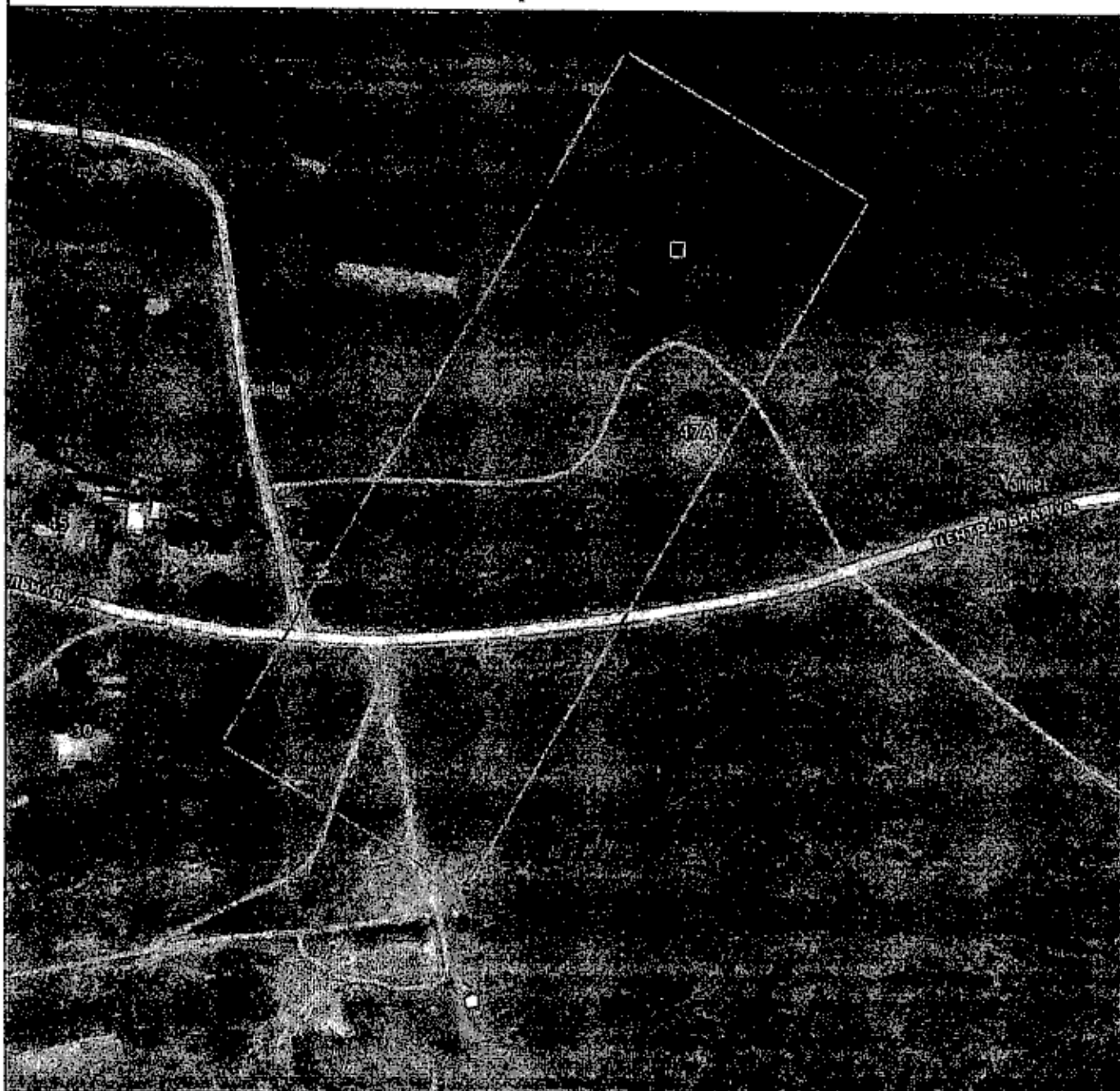


Подпись _____

Дата " 15 " августа 2025 г.

Место для оттиска печати (при наличии) лица, составившего описание местоположения границ объекта

План границ объекта



Масштаб 1:2200

Условные обозначения

- - Часть границы третьего пояса устанавливаемой ЗОУИТ колодца
- - Характерная точка границы устанавливаемой ЗОУИТ
- 1 - Обозначение новой характерной точки
- - Местоположение колодца



Подпись _____

Дата " 15 " августа 2025 г.

Место для оттиска печати (при наличии) лица, составившего описание местоположения границ объекта