

**Министерство природных ресурсов и экологии
Вологодской области**

ПРИКАЗ

«26» декабря 2024 года

№ 1908

Об изменении границ земель, на которых расположены леса, расположенные в лесопарковых зонах, на территории Череповецкого лесничества Вологодской области

В соответствии со статьями 82, 114 Лесного кодекса Российской Федерации, постановлением Правительства Российской Федерации от 21 декабря 2019 года № 1755 «Об утверждении Правил изменения границ земель, на которых располагаются леса, указанные в пунктах 3 и 4 части 1 статьи 114 Лесного кодекса Российской Федерации, и определения функциональных зон в лесах, расположенных в лесопарковых зонах», подпунктом 3.1.1.17 пункта 3.1 Положения о Министерстве природных ресурсов и экологии Вологодской области, утвержденного постановлением Правительства Вологодской области от 8 ноября 2024 года № 1321, приказом Министерства природных ресурсов и экологии Вологодской области от 21 ноября 2024 года № 1626 «Об утверждении проектной документации по изменению границ земель, на которых расположены леса, расположенные в лесопарковых зонах, на территории Череповецкого лесничества Вологодской области»

ПРИКАЗЫВАЮ:

1. Исключить из границ земель, на которых расположены леса, расположенные в лесопарковых зонах, на территории Череповецкого лесничества Вологодской области, лесной участок Череповецкого участкового лесничества, квартала № 149 (выдела 37, части выделов 4, 16, 17, 18, 25, 30, 32, 33, 34, 35), квартала № 151 (части выделов 17, 19, 20, 23) общей площадью 6,8797 га согласно приложению 1 к настоящему приказу

2. Включить в границы земель, на которых расположены леса, расположенные в лесопарковых зонах, на территории Череповецкого лесничества Вологодской области, лесной участок Череповецкого участкового лесничества, квартала № 233 (выделов 13, 15, 30) площадью 7,600 га согласно приложению 2 к настоящему приказу.

3. Череповецкому территориальному отделу – государственному

лесничеству в течение 30 дней со дня издания настоящего приказа подготовить и утвердить акт об изменении документированной информации в государственном лесном реестре по Форме 2, утвержденной приказом Минприроды России от 11 ноября 2013 года № 496, и обеспечить в установленном порядке внесение в государственный лесной реестр информации по изменению границ земель, на которых расположены леса, расположенные в лесопарковых и зеленых зонах, на территории Череповецкого лесничества Вологодской области.

4. Отделу правовой и административной работы (Васильева В.В.):

направить настоящий приказ в территориальный орган Министерства юстиции Российской Федерации по Вологодской области, прокуратуру области, Волжскую межрегиональную природоохранную прокуратуру, Череповецкую межрайонную природоохранную прокуратуру Волжской межрегиональной природоохранной прокуратуры;

обеспечить опубликование (размещение) настоящего приказа в областной газете «Красный Север» и на «Официальном интернет-портале правовой информации» (www.pravo.gov.ru);

обеспечить размещение настоящего приказа в государственной информационной системе «Официальный портал Правительства Вологодской области».

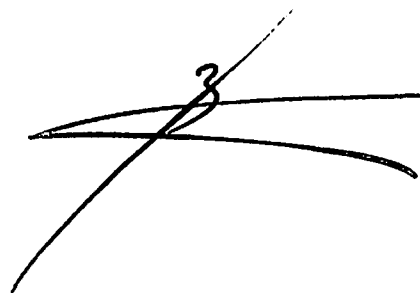
5. Отделу организации лесопользования и государственного лесного реестра (Кутышева В.Н.):

внести изменения в лесохозяйственный регламент Череповецкого лесничества Вологодской области;

обеспечить размещение настоящего приказа на официальном сайте Министерства природных ресурсов и экологии Вологодской области.

6. Контроль за исполнением настоящего приказа возложить на первого заместителя министра С.В. Назарова.

Заместитель Губернатора области -
министр



В. Ю. Ефанов

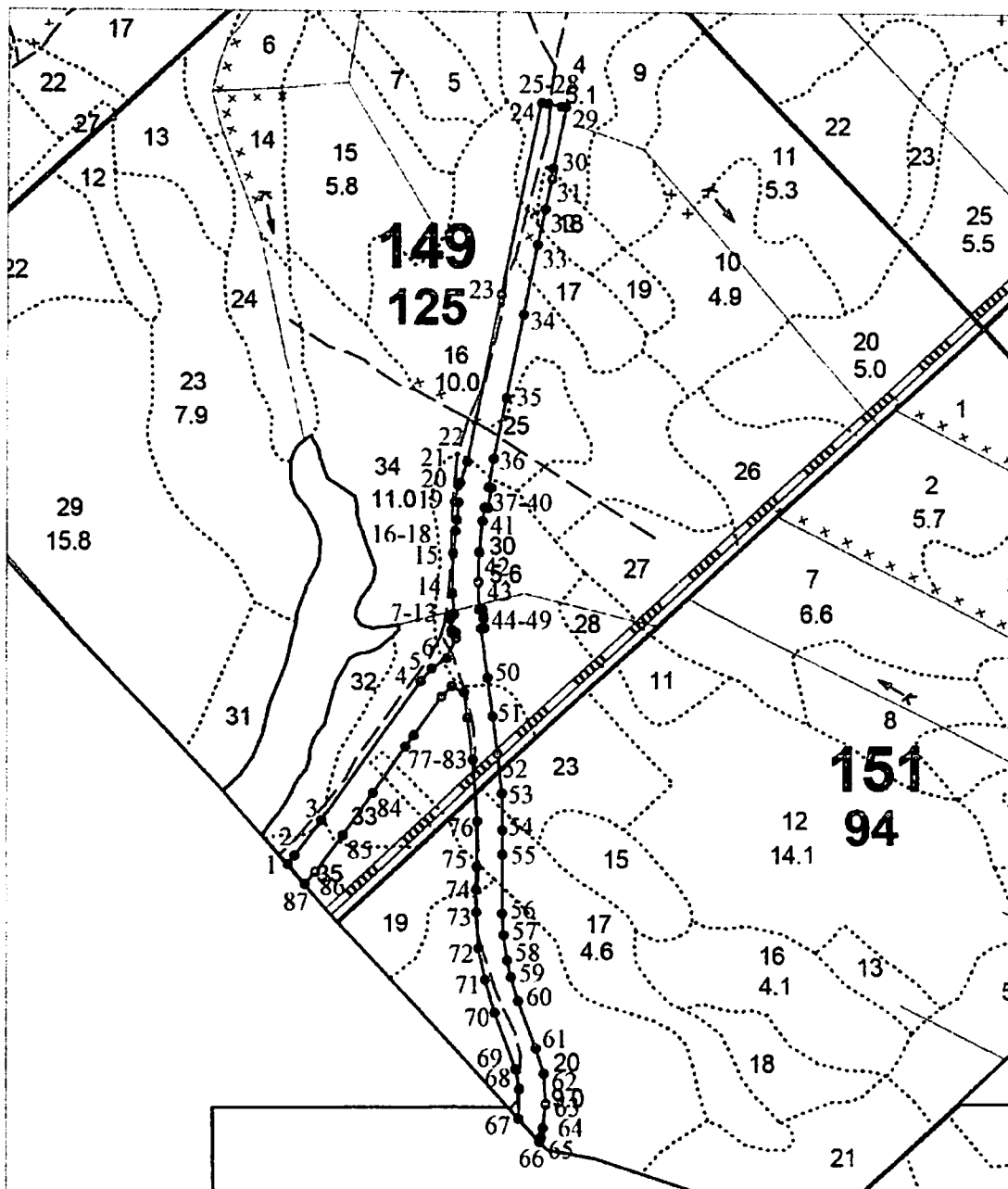
Приложение 1
к приказу Министерства
природных ресурсов и экологии
Вологодской области
от «26» сентября 2024 г. № 1902


Графическое описание местоположения границ лесного участка, исключаемого из состава земель, на которых расположены леса, расположенные в лесопарковых зонах

1. Графическое описание местоположения границ лесного участка, исключаемого из состава земель, на которых располагаются леса, расположенные в лесопарковых зонах.

Местоположение: Вологодская область, Череповецкий муниципальный район, Череповецкое лесничество, Череповецкое участковое лесничество, квартал № 149 (выдел 37, части выделов 4, 16, 17, 18, 25, 30, 32, 33, 34, 35), квартал № 151 (части выделов 17, 19, 20, 23). Площадь объекта 6,8797 га.

Масштаб 1:10 000



 - границы лесного участка, исключаемого из состава земель, на которых располагаются леса, расположенные в лесопарковых зонах.

2. Перечень координат характерных точек границ лесного участка, исключаемого из состава земель, на которых расположены леса, расположенные в лесопарковых зонах (система координат МСК-35, зона 2).

Каталог координат лесного участка проектируемого к исключению		
№ точки	X	Y
1	333446,06	2211990,02
2	333457,81	2211999,95
3	333507,66	2212037,66
4	333704,63	2212178,22
5	333722,91	2212193,22
6	333737,57	2212214,72
7	333766,76	2212228,17
8	333775,01	2212227,44
9	333774,34	2212222,07
10	333779,05	2212221,58
11	333793,64	2212220,04
12	333799,07	2212219,47
13	333799,78	2212225,25
14	333829,22	2212222,64
15	333884,92	2212223,89
16	333916,23	2212226,75
17	333932,21	2212228,92
18	333956,92	2212230,78
19	333957,87	2212225,94
20	333981,45	2212230,37
21	333984,87	2212232,89
22	334015,17	2212243,83
23	334252,08	2212291,45
24	334524,93	2212347,22
25	334524,74	2212348,23
26	334523,20	2212356,54
27	334519,54	2212376,22
28	334518,52	2212381,77
29	334518,33	2212382,77
30	334430,00	2212364,73
31	334415,29	2212362,84
32	334372,21	2212353,57
33	334322,02	2212342,83
34	334224,01	2212323,07
35	334106,45	2212299,07
36	334019,66	2212281,46

Каталог координат лесного участка проектируемого к исключению		
№ точки	X	Y
37	333978,57	2212273,52
38	333977,94	2212277,85
39	333948,89	2212272,94
40	333949,76	2212268,57
41	333930,17	2212265,24
42	333886,83	2212260,87
43	333845,32	2212259,79
44	333806,44	2212261,20
45	333806,92	2212265,85
46	333797,72	2212266,84
47	333794,69	2212267,17
48	333781,55	2212268,59
49	333781,13	2212264,16
50	333709,87	2212272,80
51	333654,52	2212280,63
52	333601,48	2212287,75
53	333545,43	2212293,92
54	333494,12	2212295,07
55	333459,91	2212294,73
56	333376,56	2212294,58
57	333346,13	2212296,49
58	333310,15	2212301,81
59	333286,69	2212307,22
60	333252,84	2212317,41
61	333186,37	2212342,71
62	333151,09	2212353,99
63	333109,17	2212357,29
64	333076,38	2212352,94
65	333063,73	2212349,69
66	333057,07	2212347,98
67	333089,01	2212318,03
68	333129,95	2212319,34
69	333157,62	2212314,03
70	333236,09	2212283,92
71	333282,73	2212270,23
72	333327,03	2212261,00
73	333378,39	2212257,80
74	333410,58	2212257,09
75	333443,34	2212258,21
76	333506,68	2212258,79
77	333593,22	2212252,31

Каталог координат лесного участка проектируемого к исключению		
№ точки	X	Y
78	333652,37	2212244,62
79	333688,69	2212239,32
80	333697,40	2212221,75
81	333681,83	2212207,16
82	333626,90	2212167,80
83	333610,72	2212156,13
84	333545,44	2212109,96
85	333486,52	2212067,47
86	333435,15	2212029,00
87	333417,62	2212014,32
1	333446,06	2211990,02

Приложение 2
к приказу Министерства
природных ресурсов и экологии
Вологодской области
от «26» декабря 2024 г. № 1908

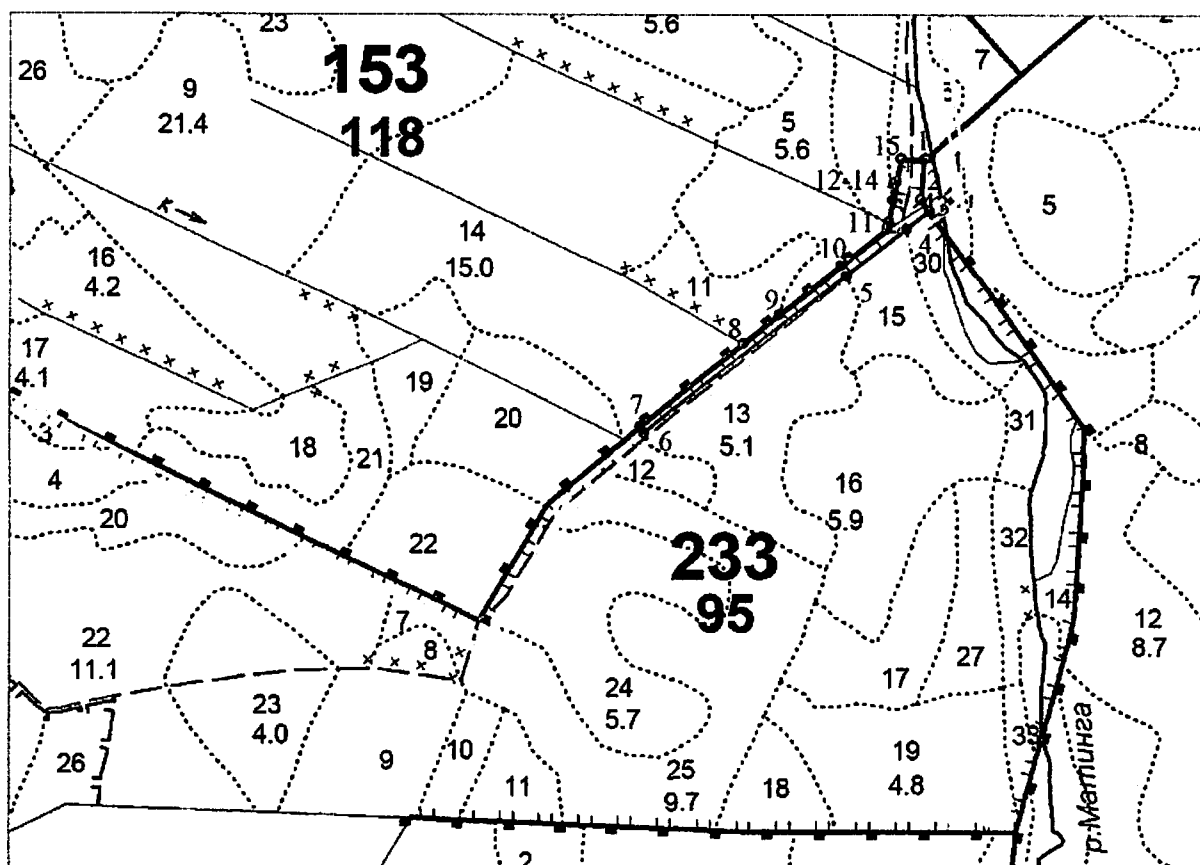
Текстовое и графическое описание местоположения границ лесного участка, включаемого в состав земель, на которых расположены леса, расположенные в лесопарковых зонах

1. Графическое описание местоположения границ лесного участка, включаемого в состав земель, на которых расположены леса, расположенные в лесопарковых зонах.

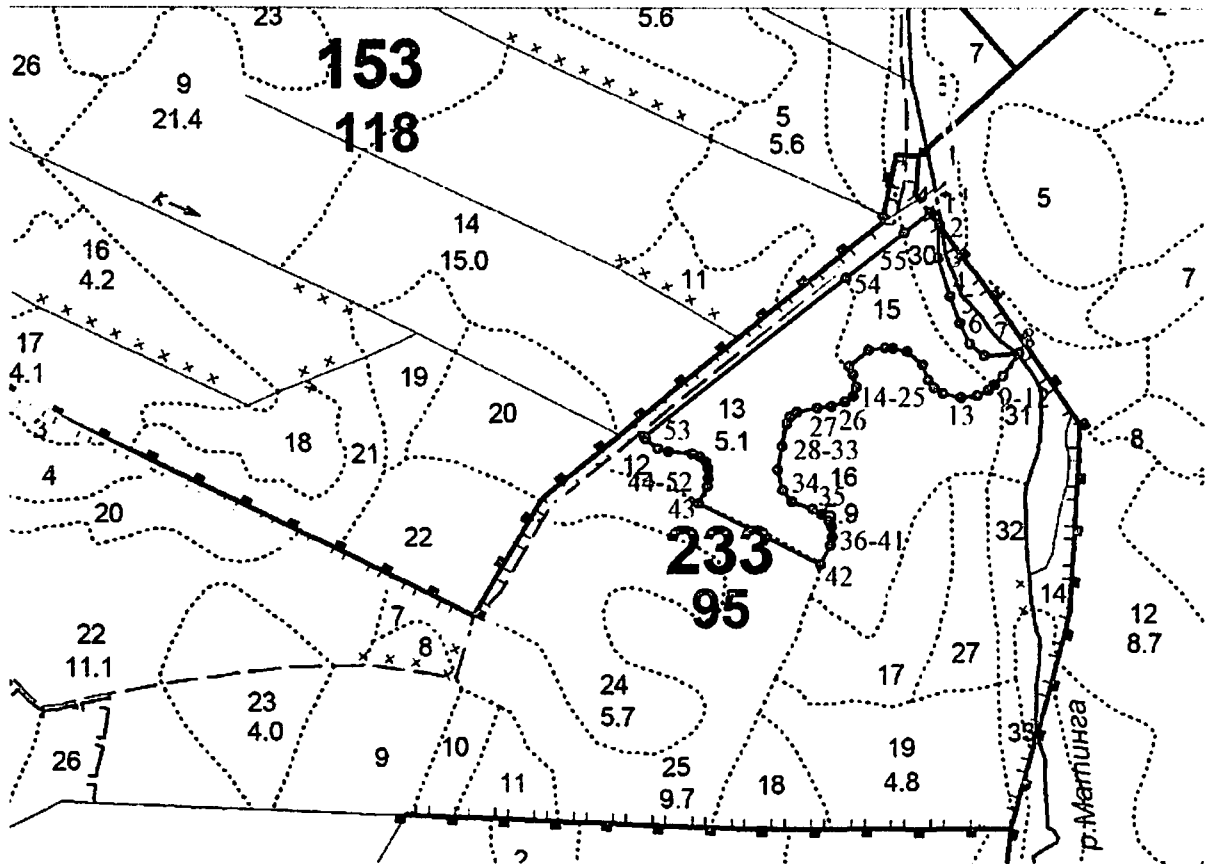
Местоположение: Вологодская область, Череповецкий муниципальный район, Череповецкое лесничество, Череповецкое участковое лесничество, квартал № 233 (выделы 13, 15, 30). Площадь объекта 7,600 га.

Масштаб 1:10 000

Участок 1:



Участок 2:



- границы лесного участка, включаемого в состав земель, на которых расположены леса, расположенные в лесопарковых зонах.

2. Перечень координат характерных точек границ участка, включаемого в состав земель, на которых расположены леса, расположенные в лесопарковых зонах (система координат МСК-35, зона 2).

Участок 1:

Каталог координат лесного участка, проектируемого к включению		
№ точки	X	Y
1	332793,14	2214018,07
2	332741,63	2214013,92
3	332726,42	2214025,30
4	332703,35	2213995,83
5	332641,51	2213916,89
6	332434,63	2213652,74
7	332442,66	2213647,43
8	332552,07	2213782,70
9	332590,39	2213829,94
10	332655,42	2213910,00
11	332703,82	2213970,17
12	332712,84	2213972,11
13	332740,88	2213977,42
14	332764,62	2213982,14
15	332794,44	2213988,07
1	332793,14	2214018,07

Участок 2:

Каталог координат лесного участка, проектируемого к включению		
№ точки	X	Y
1	332715,21	2214033,69
2	332699,83	2214045,20
3	332655,32	2214044,00
4	332604,92	2214059,33
5	332570,01	2214072,08
6	332543,11	2214085,25
7	332528,22	2214103,35
8	332532,04	2214148,83
9	332501,90	2214128,02

10	332490,46	2214117,42
11	332483,40	2214108,89
12	332476,44	2214094,72
13	332474,23	2214073,35
14	332479,72	2214049,44
15	332486,97	2214037,96
16	332496,51	2214030,49
17	332516,39	2214023,07
18	332533,45	2214003,03
19	332537,70	2213984,55
20	332538,32	2213974,43
21	332535,16	2213952,94
22	332514,25	2213927,11
23	332503,53	2213932,88
24	332487,49	2213937,35
25	332475,79	2213933,26
26	332468,47	2213922,22
27	332462,48	2213904,80
28	332460,52	2213886,27
29	332455,14	2213859,86
30	332448,92	2213850,99
31	332439,85	2213846,43
32	332410,87	2213840,31
33	332379,45	2213834,89
34	332352,71	2213841,45
35	332337,81	2213853,24
36	332328,19	2213880,13
37	332321,19	2213891,84
38	332312,44	2213901,00
39	332304,98	2213905,02
40	332291,60	2213905,99
41	332279,89	2213902,96
42	332254,70	2213890,27
43	332335,29	2213731,27
44	332357,43	2213742,70
45	332368,37	2213744,36
46	332380,79	2213744,54
47	332390,10	2213740,95

48	332396,83	2213733,27
49	332400,52	2213722,88
50	332403,52	2213692,06
51	332407,55	2213677,93
52	332419,75	2213662,59
53	332422,92	2213660,49
54	332629,21	2213923,89
55	332688,53	2213999,63
1	332715,21	2214033,69