

## ПРИКАЗ

«25» июня 2024 года

№ 737

Об изменении границ земель, на которых расположены леса,  
расположенные в зеленых зонах,  
на территории Череповецкого лесничества  
Вологодской области

В соответствии со статьями 82, 114 Лесного кодекса Российской Федерации, постановлением Правительства Российской Федерации от 21 декабря 2019 года № 1755 «Об утверждении Правил изменения границ земель, на которых располагаются леса, указанные в пунктах 3 и 4 части 1 статьи 114 Лесного кодекса Российской Федерации, и определения функциональных зон в лесах, расположенных в лесопарковых зонах», подпунктом 3.1.1.17 пункта 3.1 Положения о Департаменте природных ресурсов, лесного и охотничьего хозяйства Вологодской области, утвержденного постановлением Правительства Вологодской области от 3 июня 2024 года № 646, приказом Департамента лесного комплекса Вологодской области от 28 мая 2024 года № 545 «Об утверждении проектной документации по изменению границ земель, на которых расположены леса, расположенные в зеленых зонах, на территории Череповецкого лесничества Вологодской области»

### ПРИКАЗЫВАЮ:

1. Исключить из границ земель, на которых расположены леса, расположенные в зеленых зонах, на территории Череповецкого лесничества Вологодской области лесной участок Ваучского участкового лесничества, квартал № 19 (выдел 27), квартал № 20 (части выделов 10, 16, 25, 26), квартал № 23 (выдел 38), квартал № 25 (выдел 46), квартал № 26 (выдел 38), квартал № 27 (выдел 23), квартал № 28 (часть выделов 1, 2), квартал № 37 (выдел 10) общей площадью 6,1394 га, согласно приложению 1 к настоящему приказу.

2. Включить в границы земель, на которых расположены леса, расположенные в зеленых зонах, на территории Череповецкого лесничества Вологодской области лесной участок Ваучского участкового лесничества, квартал № 7 (часть выдела 9, выдел 13), площадью 6,1394 га, согласно приложению 2 к настоящему приказу.

3. Череповецкому территориальному отделу – государственному лесничеству (Шишкину А.В.) в течение 30 дней со дня издания настоящего приказа подготовить и утвердить акт об изменении документированной информации в государственном лесном реестре по Форме 2, утвержденной

приказом Минприроды России от 11 ноября 2013 года № 496, и обеспечить в установленном порядке внесение в государственный лесной реестр информации по изменению границ земель, на которых расположены леса, расположенные в зеленых зонах, на территории Череповецкого лесничества Вологодской области.

4. Отделу правовой и административной работы (Уссар Е.Г.):

направить настоящий приказ в территориальный орган Министерства юстиции Российской Федерации по Вологодской области, прокуратуру области, Волжскую межрегиональную природоохранную прокуратуру, Череповецкую межрайонную природоохранную прокуратуру Волжской межрегиональной природоохранной прокуратуры;

обеспечить опубликование (размещение) настоящего приказа в областной газете «Красный Север» и на «Официальном интернет-портале правовой информации» ([www.pravo.gov.ru](http://www.pravo.gov.ru));

обеспечить размещение настоящего приказа в государственной информационной системе «Официальный портал Правительства Вологодской области».

5. Отделу организации лесопользования и государственного лесного реестра (Кутышева В.Н.):

внести изменения в лесохозяйственный регламент Череповецкого лесничества Вологодской области;

обеспечить размещение настоящего приказа на официальном сайте Департамента природных ресурсов, лесного и охотничьего хозяйств Вологодской области.

6. Контроль за исполнением настоящего приказа возложить на первого заместителя начальника Департамента С.В. Назарова.

Начальник Департамента



В.Ю. Ефанов

Приложение 1  
к приказу Департамента  
природных ресурсов, лесного и  
охотничьего хозяйства  
Вологодской области  
от «25» июля 2024 года № 737

Графическое описание местоположения границ лесного участка, исключаемого из состава земель, на которых расположены леса, расположенные в зеленых зонах

1. Графическое описание местоположения границ лесного участка, исключаемого из состава земель, на которых расположены леса, расположенные в зеленых зонах.

Местоположение: Вологодская область, Череповецкий муниципальный район, Череповецкое лесничество, Ваучское участковое лесничество, квартал № 19 (выдел 27), квартал № 20 (части выделов 10, 16, 25, 26), квартал № 23 (выдел 38), квартал № 25 (выдел 46), квартал № 26 (выдел 38), квартал № 27 (выдел 23), квартал № 28 (часть выделов 1, 2), квартал № 37 (выдел 10). Площадь объекта 6,1394 га.

Масштаб 1:25 000



- границы лесного участка, исключаемого из состава земель, на которых расположены леса, расположенные в зеленых зонах.

2. Перечень координат характерных точек границ лесного участка, исключаемого из состава земель, на которых расположены леса, расположенные в зеленых зонах (система координат МСК-35, зона 2).

Порядковый номер характерной (поворотной) точки	Координаты, м	
	X	Y
Контур 1		
1	314352,83	2168348,47
2	314284,55	2168385,21
3	314211,07	2168433,24
4	314173,14	2168450,42
5	314131,81	2168454,92
6	314077,77	2168450,6
7	314042,6	2168451,7
8	314018,86	2168466,95
9	314005,68	2168490,7
10	313999,16	2168524,45
11	314001,02	2168579,81
12	313989,75	2168668,73
13	313967,91	2168760,94
14	313930,96	2168868,23
15	313908,83	2168905,88
16	313864,35	2168965,84
17	313822,6	2169031,35
18	313750,56	2169106,22
19	313720,55	2169127,08
20	313617,96	2169175,47
21	313576,16	2169203,08
22	313539,48	2169249,22
23	313524,98	2169266,97
24	313498,87	2169281,79
25	313417,51	2169309,6
26	313350,03	2169313,06
27	313299,69	2169318,99
28	313234,48	2169343,7
29	313111,62	2169393,71
30	313046,65	2169433,03
31	313018,21	2169447,29
32	312968,59	2169455,28
33	312922,08	2169462,65
34	312873,21	2169475,54
35	312788,92	2169515,05
36	312731,5	2169512,15
37	312700,46	2169515,56
38	312664,15	2169531,62
39	312624,56	2169558,47
40	312554,69	2169623,24
41	312497,44	2169653,96
42	312328,16	2169697,49
43	311938,54	2169836,9
44	311840,42	2169895,95
45	311777,41	2169923,04
46	311680,62	2169948,89
47	311612,84	2169958,09
48	311550,82	2169992,54
49	311492,48	2170020,47
50	311447,1	2170039,6
51	311418,42	2170082,02
52	311375,38	2170210,51
53	311337,97	2170283,15
54	311301,97	2170336,52

Порядковый номер характерной (поворотной) точки	Координаты, м	
	X	Y
55	311253,74	2170365,4
56	311197,04	2170384,33
57	311139,4	2170429,83
58	311100,52	2170442,56
59	311058,78	2170445,9
60	311024,23	2170456,73
61	310887,16	2170520,15
62	310861,93	2170539,84
63	310843,53	2170551,02
64	310807,19	2170568,28
65	310766,1	2170579,08
66	310643,35	2170612,38
67	310594,98	2170657,17
68	310474,18	2170805,47
69	310391,55	2170922,97
70	310387,99	2170947,5
71	310419,7	2171020,29
72	310417,82	2171021,08
73	310417,82	2171038,53
74	310378,72	2170948,74
75	310382,95	2170919,55
76	310467	2170800,03
77	310588,4	2170651
78	310638,85	2170604,27
79	310763,78	2170570,38
80	310804,09	2170559,79
81	310839,25	2170543,09
82	310856,81	2170532,43
83	310882,44	2170512,42
84	311020,98	2170448,31
85	311057,06	2170437,01
86	311098,73	2170433,68
87	311135,08	2170421,77
88	311192,7	2170376,29
89	311249,96	2170357,17
90	311295,63	2170329,83
91	311330,21	2170278,56
92	311367,06	2170207
93	311410,28	2170077,99
94	311441,14	2170032,35
95	311488,79	2170012,26
96	311546,69	2169984,54
97	311609,95	2169949,4
98	311678,84	2169940,04
99	311774,46	2169914,52
100	311836,3	2169887,93
101	311934,66	2169828,73
102	312325,52	2169688,88
103	312494,15	2169645,51
104	312549,42	2169615,86
105	312618,94	2169551,41
106	312659,77	2169523,72
107	312698,09	2169506,76
108	312731,23	2169503,13
109	312787,13	2169505,94
110	312870,13	2169467,04
111	312920,23	2169453,83
112	312967,17	2169446,39
113	313015,41	2169438,63
114	313042,3	2169425,14
115	313107,57	2169385,64



Порядковый номер характерной (поворотной) точки	Координаты, м	
	X	Y
116	313231,19	2169335,33
117	313297,54	2169310,18
118	313349,27	2169304,09
119	313415,79	2169300,68
120	313495,16	2169273,54
121	313519,08	2169259,97
122	313532,47	2169243,57
123	313570	2169196,36
124	313613,54	2169167,6
125	313716,03	2169119,26
126	313744,69	2169099,34
127	313815,49	2169025,76
128	313856,93	2168960,74
129	313901,31	2168900,9
130	313922,74	2168864,45
131	313959,25	2168758,43
132	313980,88	2168667,13
133	313992	2168579,4
134	313990,13	2168523,74
135	313997,11	2168487,58
136	314012,1	2168460,61
137	314039,83	2168442,78
138	314077,99	2168441,59
139	314131,68	2168445,88
140	314170,74	2168441,63
141	314206,72	2168425,33
142	314279,94	2168377,46
143	314343,04	2168343,52
1	314352,83	2168348,47
Контур 2		
1	310409,51	2171311,91
2	310407,06	2171307,52
3	310413,77	2171178,59
1	310409,51	2171311,91
Контур 3		
1	310425,94	2171747
2	310458,09	2171715
3	310542	2171589
4	310601,75	2171467
5	310613,57	2171425
6	310611,97	2171386
7	310603,48	2171371
8	310598,63	2171367
9	310602,41	2171359
10	310610,33	2171365
11	310620,88	2171384
12	310622,62	2171426
13	310610,19	2171470
14	310549,82	2171593
15	310465,08	2171720
16	310420,52	2171765
17	310414,3	2171772
18	310392,71	2171798
19	310294,15	2171906
20	310263,56	2171955
21	310251,15	2171992
22	310228,3	2172074
23	310210,88	2172096
24	310161,92	2172192
25	310153,13	2172213
26	310136,09	2172231

Порядковый номер характерной (поворотной) точки	Координаты, м	
	X	Y
27	310153,74	2172189
28	310203,23	2172092
29	310220,11	2172069
30	310242,54	2171990
31	310255,36	2171951
32	310286,96	2171900
33	310385,93	2171792
34	310413,87	2171759
1	310425,94	2171747
Контур 4		
1	309481,01	2172891
2	309456,96	2172888
3	309381,19	2172913
4	308974,88	2173030
5	308960,31	2173034
6	308964,99	2173042
7	308978,76	2173037
8	309293,74	2172946
1	309481,01	2172891



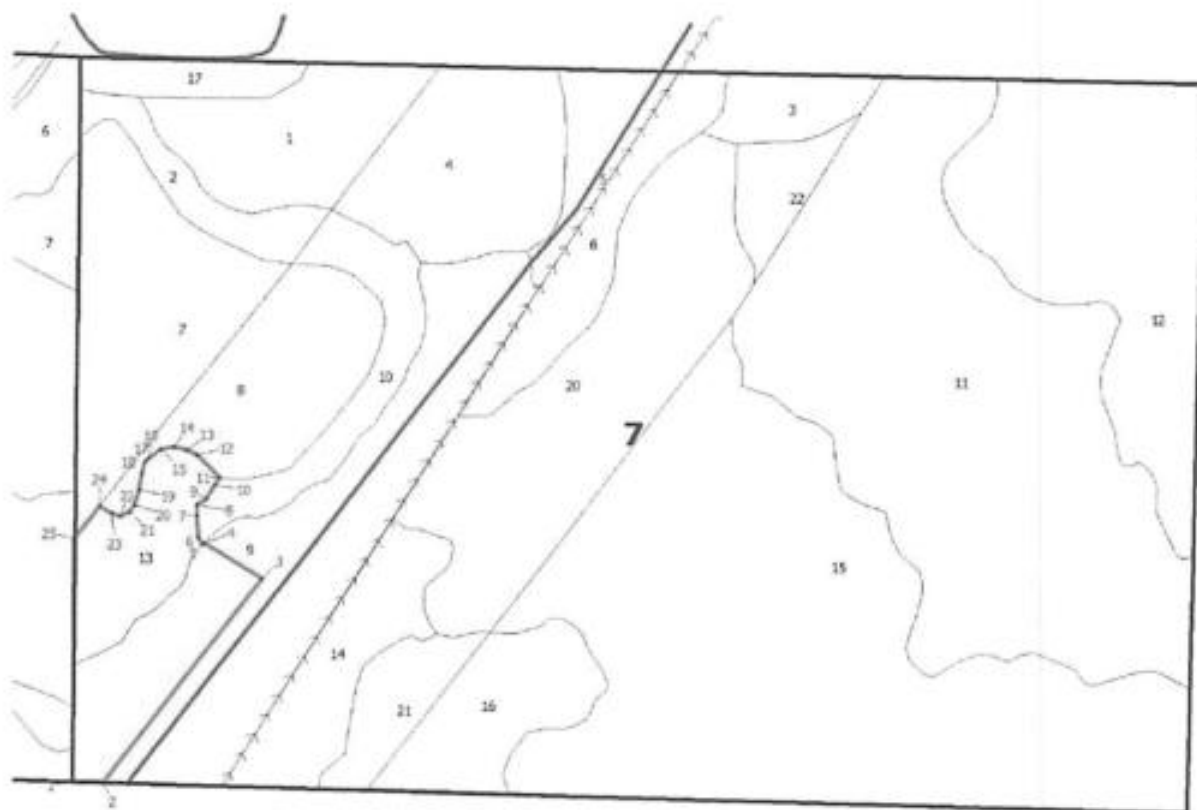
Приложение 2  
к приказу Департамента  
природных ресурсов, лесного и  
охотничьего хозяйства  
Вологодской области  
от «25» июня 2024 года № 737

Текстовое и графическое описание местоположения границ лесного участка, включаемого в состав земель, на которых расположены леса, расположенные в зеленых зонах.

1. Графическое описание местоположения границ лесного участка, включаемого в состав земель, на которых расположены леса, расположенные в зеленых зонах.

Местоположение: Вологодская область, Череповецкий муниципальный район, Череповецкое лесничество, Ваучское участковое лесничество, квартал № 7 (часть выдела 9, выдел 13). Площадь объекта 6,1394 га.

Масштаб 1:10 000



- границы лесного участка, включаемого в состав земель, на которых расположены леса, расположенные в зеленых зонах.

2. Перечень координат характерных точек границ участка, включаемого в состав земель, на которых расположены леса, расположенные в зеленых зонах (система координат МСК-35, зона 2).

Порядковый номер характерной (поворотной) точки	Координаты, м	
	X	Y
Контур I		
1	317565,1	2167679
2	317564,7	2167720
3	317835	2167926
4	317881,7	2167850
5	317880,3	2167849
6	317888,8	2167842
7	317917,3	2167841
8	317930,6	2167841
9	317938,3	2167852
10	317957,4	2167863
11	317966	2167870
12	317996,2	2167840
13	318001,9	2167828
14	318006,5	2167811
15	318002,6	2167793
16	317991,1	2167778
17	317986,3	2167773
18	317971,1	2167768
19	317950,1	2167765
20	317931,1	2167759
21	317921,5	2167752
22	317915,7	2167741
23	317919,5	2167729
24	317928,8	2167713
25	317886,8	2167680
1	317565,1	2167679