

**КОМИТЕТ
ПО ОХРАНЕ ОБЪЕКТОВ КУЛЬТУРНОГО НАСЛЕДИЯ
ВОЛОГОДСКОЙ ОБЛАСТИ**

ПРИКАЗ

от 22.02.2024

№ 3-0/01-07

г. Вологда

**Об утверждении границ территорий объектов культурного наследия
регионального значения, расположенных на территории
города Кириллова**

В соответствии со статьей 3.1 Федерального закона от 25 июня 2002 года № 73-ФЗ «Об объектах культурного наследия (памятниках истории и культуры) народов Российской Федерации», статьей 4 Закона Вологодской области от 16 марта 2015 года № 3601-ОЗ «О сохранении, использовании, популяризации и государственной охране объектов культурного наследия (памятников истории и культуры), находящихся на территории Вологодской области», пунктом 3.1.4.7 Положения о Комитете по охране объектов культурного наследия Вологодской области, утвержденного постановлением Правительства Вологодской области от 19 января 2015 года № 33

ПРИКАЗЫВАЮ:

1. Утвердить границы территорий, координаты характерных (поворотных) точек границ территорий, режим использования территорий:

1.1. объекта культурного наследия регионального значения «Часовня», XIX век, расположенного по адресу: г. Кириллов, городское кладбище, согласно приложению 1 к настоящему приказу;

1.2. объекта культурного наследия регионального значения «Памятник–обелиск председателю Кирилловского волостного исполкома Костюничеву Андрею Иудовичу, убитому кулаками в 1918 г.», 1918 г., расположенного по адресу: г. Кириллов, городской сквер, согласно приложению 2 к настоящему приказу;

1.3. объекта культурного наследия регионального значения «Богадельня», середина XIX века, расположенного по адресу: г. Кириллов, ул. Базарная, 1, согласно приложению 3 к настоящему приказу;

1.4. объекта культурного наследия регионального значения «Казанская часовня», XIX в., расположенного по адресу: г. Кириллов, ул. Базарная, 1 (уточненный адрес: г. Кириллов, ул. Базарная, 1а), согласно приложению 4 к

настоящему приказу;

1.5. объекта культурного наследия регионального значения «Казанская церковь», начало XIX века, расположенного по адресу: г. Кириллов, ул. базарная, 3, согласно приложению 5 к настоящему приказу;

1.6. объекта культурного наследия регионального значения «Дом Сизьмина», 2-я половина XIX века, расположенного по адресу: г. Кириллов, ул. Пролетарская, 6/115, согласно приложению 6 к настоящему приказу;

1.7. объекта культурного наследия регионального значения «Дом Сизьмина», середина XIX века, расположенного по адресу: г. Кириллов, ул. Пролетарская, 8, согласно приложению 7 к настоящему приказу;

1.8. объекта культурного наследия регионального значения «Дом Сизьмина», середина XIX века, расположенного по адресу: г. Кириллов, ул. Пролетарская, 10, согласно приложению 8 к настоящему приказу;

1.9. объекта культурного наследия регионального значения «Дом Андреева», конец XIX века, расположенного по адресу: г. Кириллов, ул. Пролетарская, 12, согласно приложению 9 к настоящему приказу;

1.10. объекта культурного наследия регионального значения «Дом Зводского», середина XIX века, расположенного по адресу: г. Кириллов, ул. Пролетарская, 16/58, согласно приложению 10 к настоящему приказу;

1.11. объекта культурного наследия регионального значения «Духовное училище», начало XX века, расположенного по адресу: г. Кириллов, ул. Интернациональная, 3 (уточненный адрес: г. Кириллов, ул. Граве, 3), согласно приложению 11 к настоящему приказу;

1.12. объекта культурного наследия регионального значения «Церковь Двенадцати Апостолов», 1835 г., расположенного по адресу: г. Кириллов, Череповецкий тракт (уточненный адрес: г. Кириллов, ул. Гагарина, 84), согласно приложению 12 к настоящему приказу;

1.13. объекта культурного наследия регионального значения «Уездное земство», середина XIX века, расположенного по адресу: г. Кириллов, ул. Гагарина, 97/1, согласно приложению 13 к настоящему приказу;

1.14. объекта культурного наследия регионального значения «Дом Никитской», начало XX века, расположенного по адресу: г. Кириллов, ул. Гагарина, 133, согласно приложению 14 к настоящему приказу;

1.15. объекта культурного наследия регионального значения «Маслозавод Валькова», начало XX века, расположенного по адресу: г. Кириллов, ул. Комсомольская, 2 (уточненный адрес: г. Кириллов, ул. Гостинодворская, 2), согласно приложению 15 к настоящему приказу;

1.16. объекта культурного наследия регионального значения «Жилой дом», XIX век, расположенного по адресу: г. Кириллов, ул. Комсомольская, 3

(уточненный адрес: г. Кириллов, ул. Гостинодворская, 3) согласно приложению 16 к настоящему приказу;

1.17. объекта культурного наследия регионального значения «Дом Симоновых», 2-я половина XIX века, расположенного по адресу: г. Кириллов, ул. Комсомольская, 8/1 (уточненный адрес: г. Кириллов, ул. Гостинодворская, 8/1), согласно приложению 17 к настоящему приказу;

1.18. объекта культурного наследия регионального значения «Дом Валькова», последняя треть XIX в., расположенного по адресу: г. Кириллов, ул. Комсомольская, 11 (уточненный адрес: г. Кириллов, ул. Гостинодворская, 11), согласно приложению 18 к настоящему приказу;

1.19. объекта культурного наследия регионального значения «Дом Свешникова», XIX век, расположенного по адресу: г. Кириллов, ул. Комсомольская, 12/5 (уточненный адрес: г. Кириллов, ул. Гостинодворская, 12/5), согласно приложению 19 к настоящему приказу;

1.20. объекта культурного наследия регионального значения «Дом Валькова», середина XIX века, расположенного по адресу: г. Кириллов, ул. Комсомольская, 13/6 (уточненный адрес: г. Кириллов, ул. Гостинодворская, 13/6), согласно приложению 20 к настоящему приказу;

1.21. объекта культурного наследия регионального значения «Дом Копейкина», 3-я четверть XIX века, расположенного по адресу: г. Кириллов, ул. Комсомольская, 14 (уточненный адрес: г. Кириллов, ул. Гостинодворская, 14), согласно приложению 21 к настоящему приказу;

1.22. объекта культурного наследия регионального значения «Дом Гублера», XIX век, расположенного по адресу: г. Кириллов, ул. Комсомольская, 15 (уточненный адрес: г. Кириллов, ул. Гостинодворская, 15), согласно приложению 22 к настоящему приказу;

1.23. объекта культурного наследия регионального значения «Дом Андреева», 2-я половина XIX века, расположенного по адресу: г. Кириллов, ул. Комсомольская, 16/3 (уточненный адрес: г. Кириллов, ул. Гостинодворская, 16/3), согласно приложению 23 к настоящему приказу;

1.24. объекта культурного наследия регионального значения «Церковь Вознесения Господня с приделом Иоанна Воина», 1798 г., расположенного по адресу: г. Кириллов, Вологодский тракт (уточненный адрес: г. Кириллов, ул. Преображенского, 33), согласно приложению 24 к настоящему приказу;

1.25. объекта культурного наследия регионального значения «Дом Сизьмина», конец XIX века, расположенного по адресу: г. Кириллов, ул. Урицкого, 5, согласно приложению 25 к настоящему приказу.

2. Консультанту Комитета по охране объектов культурного наследия области Бабининой Н.И. в течение трех рабочих дней со дня подписания

настоящего приказа обеспечить направление его копии:

- в администрацию Кирилловского муниципального округа;
- в прокуратуру Вологодской области;
- в Управление Министерства юстиции Российской Федерации по Вологодской области;
- на сайт Комитета по охране объектов культурного наследия области;
- на официальное опубликование на Официальном интернет-портале правовой информации (<http://pravo.gov.ru/>);
- в орган кадастрового учета.

3. Настоящий приказ вступает в силу по истечении 10 дней после дня его официального опубликования.

Исполняющий обязанности
председателя Комитета



Е.Н. Бурыка

Приложение 1 к приказу Комитета
по охране объектов культурного
наследия Вологодской области
от «22» 02 2024 г. № 3-0/01-07

Границы территории, координаты характерных (поворотных) точек границ территории, режим использования территории объекта культурного наследия регионального значения «Часовня», XIX век, расположенного по адресу: г. Кириллов, городское кладбище

1. Графическое описание местоположения границ территории объекта культурного наследия (карта-схема)



2. Координаты поворотных (характерных) точек границ территории объекта культурного наследия

Обозначение характерных точек границ	Координаты, м	
	X	Y
1	2	3
1	423939.40	2241476.38
2	423943.41	2241496.26
3	423923.66	2241500.25

4	423919.65	2241480.36
1	423939.40	2241476.38

3. Режим использования территории объекта культурного наследия

На территории объекта культурного наследия запрещается строительство объектов капитального строительства и увеличение объемно-пространственных характеристик существующих на территории памятника или ансамбля объектов капитального строительства; проведение земляных, строительных, мелиоративных и иных работ, за исключением работ по сохранению объекта культурного наследия или его отдельных элементов, сохранению историко-градостроительной или природной среды объекта культурного наследия.

На территории объекта культурного наследия разрешается ведение хозяйственной деятельности, не противоречащей требованиям обеспечения сохранности объекта культурного наследия и позволяющей обеспечить функционирование объекта культурного наследия в современных условиях.

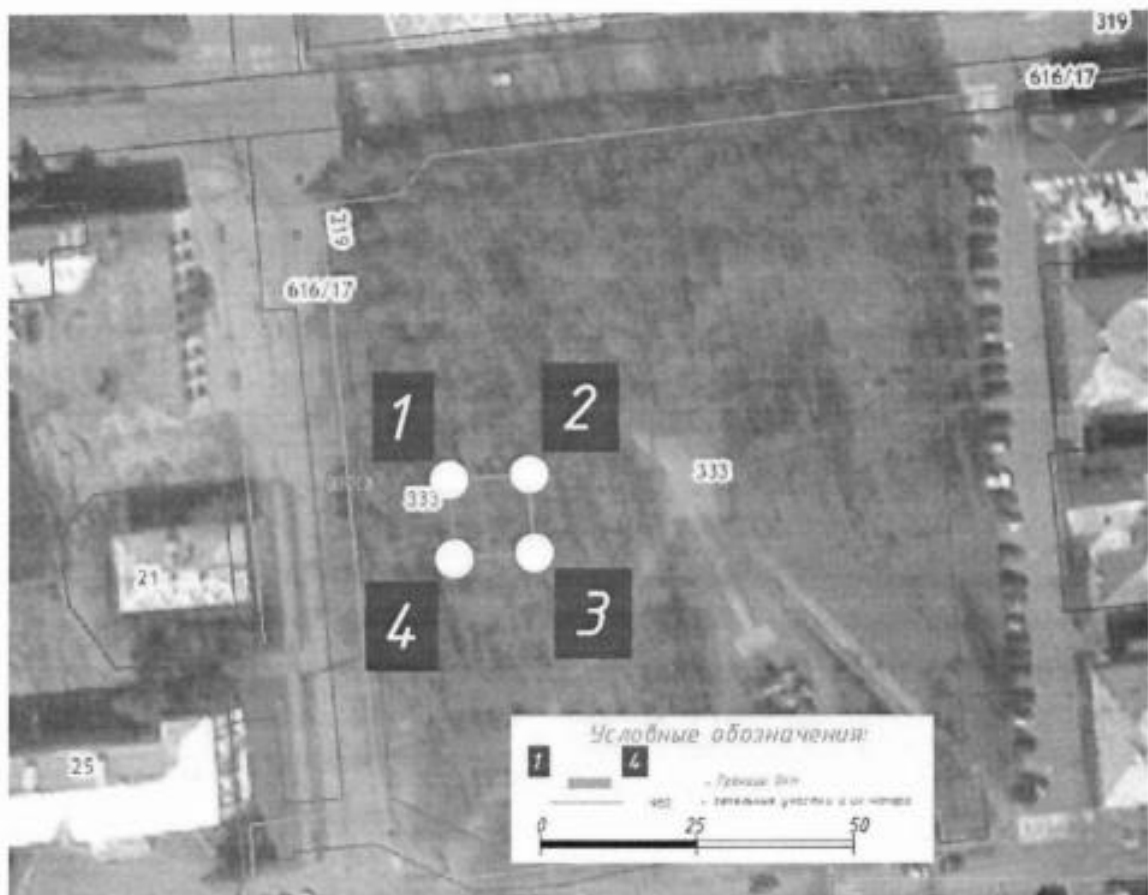
Не допускается распространение наружной рекламы на объектах культурного наследия, включенных в единый государственный реестр объектов культурного наследия (памятников истории и культуры) народов Российской Федерации, а также на их территориях.

Требование о запрете распространения наружной рекламы не действует в отношении распространения наружной рекламы, содержащей исключительно информацию о проведении на объектах культурного наследия, их территориях театрально-зрелищных, культурно-просветительных и зрелищно-развлекательных мероприятий или исключительно информацию об указанных мероприятиях с одновременным упоминанием об определенном лице как о спонсоре конкретного мероприятия при условии, если такому упоминанию отведено не более чем десять процентов рекламной площади (пространств).

Приложение 2 к приказу Комитета
по охране объектов культурного
наследия Вологодской области
от 02 02 2024 г. № 3-0/01-07

Границы территории, координаты характерных (поворотных) точек границ территории, режим использования территории объекта культурного наследия регионального значения «Памятник–обелиск председателю Кирилловского волостного исполкома Костюничеву Андрею Иудовичу, убитому кулаками в 1918 г.», 1918 г., расположенного по адресу: г. Кириллов, городской сквер

1. Графическое описание местоположения границ территории объекта культурного наследия (карта-схема)



2. Координаты поворотных (характерных) точек границ территории объекта культурного наследия

Обозначение характерных точек границ	Координаты, м	
	X	Y

1	2	3
1	423819.74	2240320.83
2	423820.63	2240333.72
3	423808.07	2240334.58
4	423807.18	2240321.69
1	423819.74	2240320.83

3. Режим использования территории объекта культурного наследия

На территории объекта культурного наследия запрещается строительство объектов капитального строительства и увеличение объемно-пространственных характеристик существующих на территории памятника или ансамбля объектов капитального строительства; проведение земляных, строительных, мелиоративных и иных работ, за исключением работ по сохранению объекта культурного наследия или его отдельных элементов, сохранению историко-градостроительной или природной среды объекта культурного наследия.

На территории объекта культурного наследия разрешается ведение хозяйственной деятельности, не противоречащей требованиям обеспечения сохранности объекта культурного наследия и позволяющей обеспечить функционирование объекта культурного наследия в современных условиях.

Не допускается распространение наружной рекламы на объектах культурного наследия, включенных в единый государственный реестр объектов культурного наследия (памятников истории и культуры) народов Российской Федерации, а также на их территориях.

Требование о запрете распространения наружной рекламы не действует в отношении распространения наружной рекламы, содержащей исключительно информацию о проведении на объектах культурного наследия, их территориях театрально-зрелищных, культурно-просветительных и зрелищно-развлекательных мероприятий или исключительно информацию об указанных мероприятиях с одновременным упоминанием об определенном лице как о спонсоре конкретного мероприятия при условии, если такому упоминанию отведено не более чем десять процентов рекламной площади (пространств).

2	423621.86	2240149.64
3	423588.20	2240181.33
4	423573.17	2240165.40
1	423606.78	2240133.75

3. Режим использования территории объекта культурного наследия

На территории объекта культурного наследия запрещается строительство объектов капитального строительства и увеличение объемно-пространственных характеристик существующих на территории памятника или ансамбля объектов капитального строительства; проведение земляных, строительных, мелиоративных и иных работ, за исключением работ по сохранению объекта культурного наследия или его отдельных элементов, сохранению историко-градостроительной или природной среды объекта культурного наследия.

На территории объекта культурного наследия разрешается ведение хозяйственной деятельности, не противоречащей требованиям обеспечения сохранности объекта культурного наследия и позволяющей обеспечить функционирование объекта культурного наследия в современных условиях.

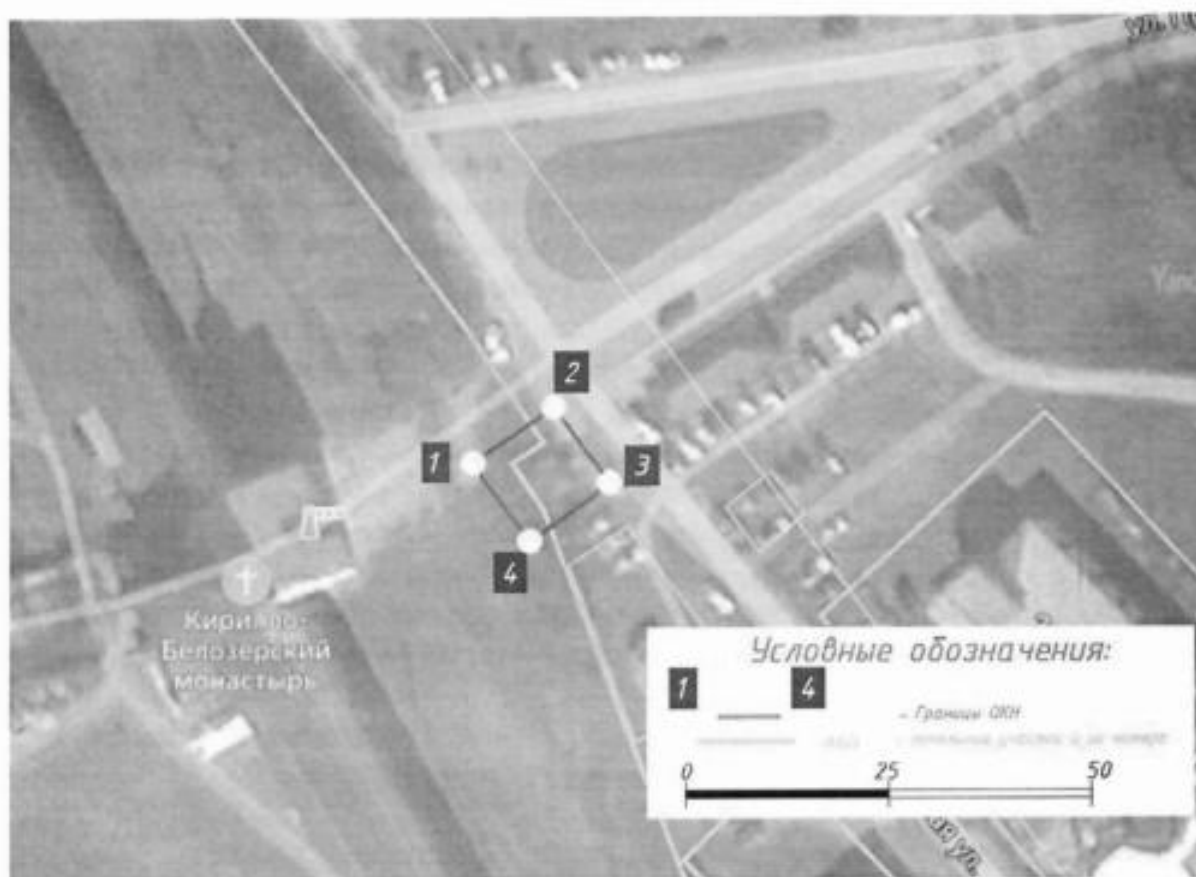
Не допускается распространение наружной рекламы на объектах культурного наследия, включенных в единый государственный реестр объектов культурного наследия (памятников истории и культуры) народов Российской Федерации, а также на их территориях.

Требование о запрете распространения наружной рекламы не действует в отношении распространения наружной рекламы, содержащей исключительно информацию о проведении на объектах культурного наследия, их территориях театрально-зрелищных, культурно-просветительных и зрелищно-развлекательных мероприятий или исключительно информацию об указанных мероприятиях с одновременным упоминанием об определенном лице как о спонсоре конкретного мероприятия при условии, если такому упоминанию отведено не более чем десять процентов рекламной площади (пространств).

Приложение 4 к приказу Комитета
по охране объектов культурного
наследия Вологодской области
от 02.02 02 2024 г. № 3-0/01-07

Границы территории, координаты характерных (поворотных) точек границ территории, режим использования территории объекта культурного наследия регионального значения «Казанская часовня», XIX в., расположенного по адресу: г. Кириллов, ул. Базарная, 1 (уточненный адрес: г. Кириллов, ул. Базарная, 1а)

1. Графическое описание местоположения границ территории объекта культурного наследия (карта-схема)



2. Координаты поворотных (характерных) точек границ территории объекта культурного наследия

Обозначение характерных точек границ	Координаты, м	
	X	Y
1	2	3

1	423667.80	2240100.13
2	423674.78	2240110.17
3	423665.33	2240117.03
4	423658.15	2240107.12
1	423667.80	2240100.13

3. Режим использования территории объекта культурного наследия

На территории объекта культурного наследия запрещается строительство объектов капитального строительства и увеличение объемно-пространственных характеристик существующих на территории памятника или ансамбля объектов капитального строительства; проведение земляных, строительных, мелиоративных и иных работ, за исключением работ по сохранению объекта культурного наследия или его отдельных элементов, сохранению историко-градостроительной или природной среды объекта культурного наследия.

На территории объекта культурного наследия разрешается ведение хозяйственной деятельности, не противоречащей требованиям обеспечения сохранности объекта культурного наследия и позволяющей обеспечить функционирование объекта культурного наследия в современных условиях.

Не допускается распространение наружной рекламы на объектах культурного наследия, включенных в единый государственный реестр объектов культурного наследия (памятников истории и культуры) народов Российской Федерации, а также на их территориях.

Требование о запрете распространения наружной рекламы не действует в отношении распространения наружной рекламы, содержащей исключительно информацию о проведении на объектах культурного наследия, их территориях театрально-зрелищных, культурно-просветительных и зрелищно-развлекательных мероприятий или исключительно информацию об указанных мероприятиях с одновременным упоминанием об определенном лице как о спонсоре конкретного мероприятия при условии, если такому упоминанию отведено не более чем десять процентов рекламной площади (пространств).

Приложение 5 к приказу Комитета
по охране объектов культурного
наследия Вологодской области
от «28» 02 2024 г. № 3-0/01-07

Границы территории, координаты характерных (поворотных) точек границ территории, режим использования территории объекта культурного наследия регионального значения «Казанская церковь», начало XIX века, расположенного по адресу: г. Кириллов, ул. Базарная, 3

1. Графическое описание местоположения границ территории объекта культурного наследия (карта-схема)



2. Координаты поворотных (характерных) точек границ территории объекта культурного наследия

Обозначение характерных точек границ	Координаты, м	
	X	Y
1	2	3
1	423648.75	2240143.03

2	423673.94	2240170.81
3	423620.35	2240220.79
4	423598.27	2240185.63
1	423648.75	2240143.03

3. Режим использования территории объекта культурного наследия

На территории объекта культурного наследия запрещается строительство объектов капитального строительства и увеличение объемно-пространственных характеристик существующих на территории памятника или ансамбля объектов капитального строительства; проведение земляных, строительных, мелиоративных и иных работ, за исключением работ по сохранению объекта культурного наследия или его отдельных элементов, сохранению историко-градостроительной или природной среды объекта культурного наследия.

На территории объекта культурного наследия разрешается ведение хозяйственной деятельности, не противоречащей требованиям обеспечения сохранности объекта культурного наследия и позволяющей обеспечить функционирование объекта культурного наследия в современных условиях.

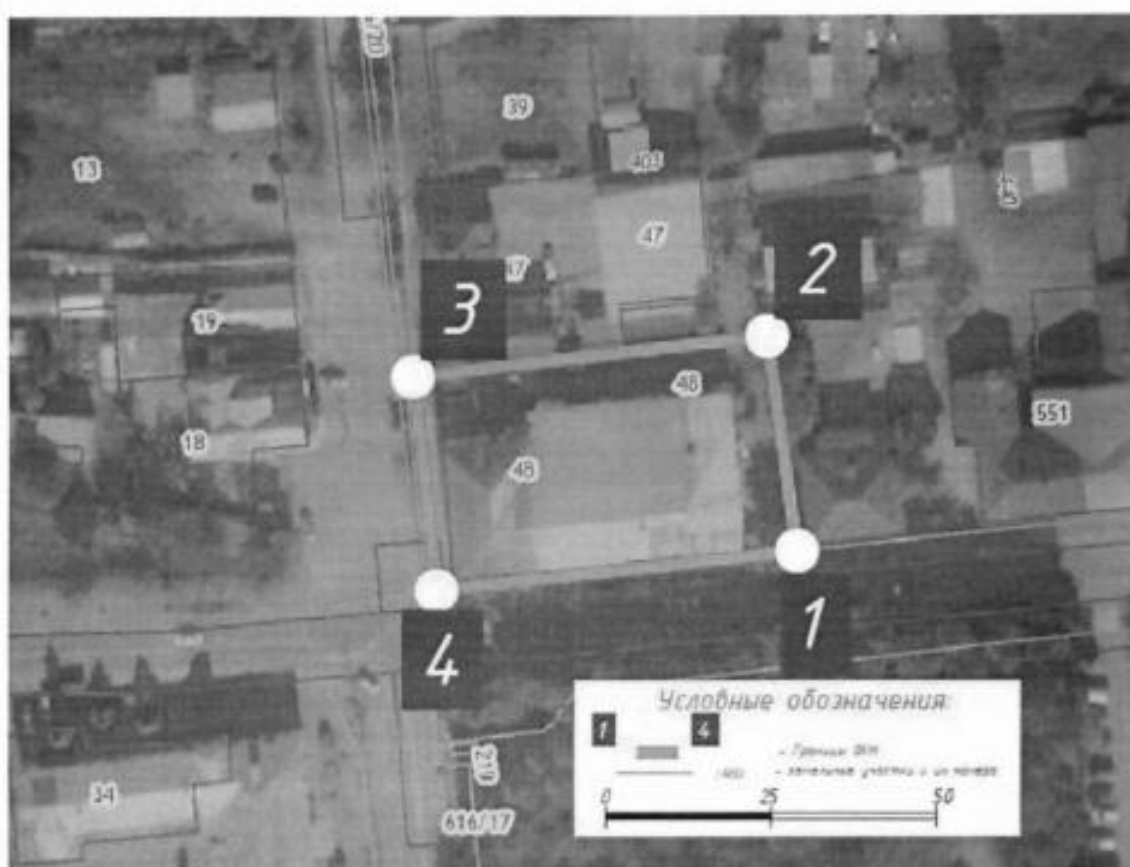
Не допускается распространение наружной рекламы на объектах культурного наследия, включенных в единый государственный реестр объектов культурного наследия (памятников истории и культуры) народов Российской Федерации, а также на их территориях.

Требование о запрете распространения наружной рекламы не действует в отношении распространения наружной рекламы, содержащей исключительно информацию о проведении на объектах культурного наследия, их территориях театрально-зрелищных, культурно-просветительных и зрелищно-развлекательных мероприятий или исключительно информацию об указанных мероприятиях с одновременным упоминанием об определенном лице как о спонсоре конкретного мероприятия при условии, если такому упоминанию отведено не более чем десять процентов рекламной площади (пространств).

Приложение 6 к приказу Комитета
по охране объектов культурного
наследия Вологодской области
от «28» 02 2024 г. № 3-0/01-07

Границы территории, координаты характерных (поворотных) точек границ территории, режим использования территории объекта культурного наследия регионального значения «Дом Сизьмина», 2-я половина XIX века, расположенного по адресу: г. Кириллов, ул. Пролетарская, 6/115

1. Графическое описание местоположения границ территории объекта культурного наследия (карта-схема)



2. Координаты поворотных (характерных) точек границ территории объекта культурного наследия

Обозначение характерных точек границ	Координаты, м	
	X	Y
1	2	3
1	423887.99	2240352.65

2	423920.57	2240348.09
3	423914.54	2240294.23
4	423882.03	2240297.88
1	423887.99	2240352.65

3. Режим использования территории объекта культурного наследия

На территории объекта культурного наследия запрещается строительство объектов капитального строительства и увеличение объемно-пространственных характеристик существующих на территории памятника или ансамбля объектов капитального строительства; проведение земляных, строительных, мелиоративных и иных работ, за исключением работ по сохранению объекта культурного наследия или его отдельных элементов, сохранению историко-градостроительной или природной среды объекта культурного наследия.

На территории объекта культурного наследия разрешается ведение хозяйственной деятельности, не противоречащей требованиям обеспечения сохранности объекта культурного наследия и позволяющей обеспечить функционирование объекта культурного наследия в современных условиях.

Не допускается распространение наружной рекламы на объектах культурного наследия, включенных в единый государственный реестр объектов культурного наследия (памятников истории и культуры) народов Российской Федерации, а также на их территориях.

Требование о запрете распространения наружной рекламы не действует в отношении распространения наружной рекламы, содержащей исключительно информацию о проведении на объектах культурного наследия, их территориях театрально-зрелищных, культурно-просветительных и зрелищно-развлекательных мероприятий или исключительно информацию об указанных мероприятиях с одновременным упоминанием об определенном лице как о спонсоре конкретного мероприятия при условии, если такому упоминанию отведено не более чем десять процентов рекламной площади (пространств).

Приложение 7 к приказу Комитета
по охране объектов культурного
наследия Вологодской области
от 02 02 2024 г. № 3-0/01-07

Границы территории, координаты характерных (поворотных) точек границ территории, режим использования территории объекта культурного наследия регионального значения «Дом Сизьмина», середина XIX века, расположенного по адресу: г. Кириллов, ул. Пролетарская, 8

1. Графическое описание местоположения границ территории объекта культурного наследия (карта-схема)



2. Координаты поворотных (характерных) точек границ территории объекта культурного наследия

Обозначение характерных точек границ	Координаты, м	
	X	Y
1	2	3

1	423920.57	2240348.09
2	423926.88	2240347.34
3	423928.83	2240372.70
4	423890.25	2240377.28
5	423887.99	2240352.65
1	423920.57	2240348.09

3. Режим использования территории объекта культурного наследия

На территории объекта культурного наследия запрещается строительство объектов капитального строительства и увеличение объемно-пространственных характеристик существующих на территории памятника или ансамбля объектов капитального строительства; проведение земляных, строительных, мелиоративных и иных работ, за исключением работ по сохранению объекта культурного наследия или его отдельных элементов, сохранению историко-градостроительной или природной среды объекта культурного наследия.

На территории объекта культурного наследия разрешается ведение хозяйственной деятельности, не противоречащей требованиям обеспечения сохранности объекта культурного наследия и позволяющей обеспечить функционирование объекта культурного наследия в современных условиях.

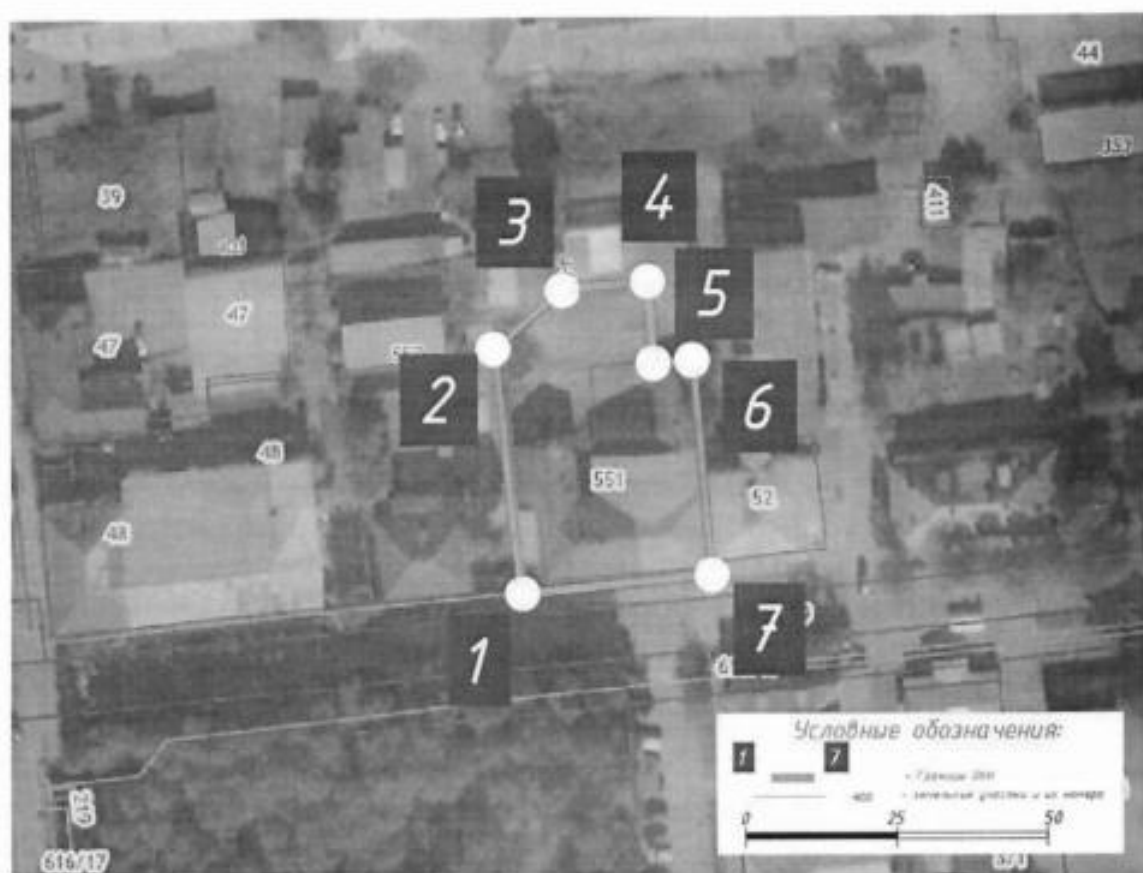
Не допускается распространение наружной рекламы на объектах культурного наследия, включенных в единый государственный реестр объектов культурного наследия (памятников истории и культуры) народов Российской Федерации, а также на их территориях.

Требование о запрете распространения наружной рекламы не действует в отношении распространения наружной рекламы, содержащей исключительно информацию о проведении на объектах культурного наследия, их территориях театрально-зрелищных, культурно-просветительных и зрелищно-развлекательных мероприятий или исключительно информацию об указанных мероприятиях с одновременным упоминанием об определенном лице как о спонсоре конкретного мероприятия при условии, если такому упоминанию отведено не более чем десять процентов рекламной площади (пространств).

Приложение 8 к приказу Комитета по охране объектов культурного наследия Вологодской области от 26.02 2024 г. № 3-0/01-07

Границы территории, координаты характерных (поворотных) точек границ территории, режим использования территории объекта культурного наследия регионального значения «Дом Сизьмина», середина XIX века, расположенного по адресу: г. Кириллов, ул. Пролетарская, 10

1. Графическое описание местоположения границ территории объекта культурного наследия (карта-схема)



2. Координаты поворотных (характерных) точек границ территории объекта культурного наследия

Обозначение характерных точек границ	Координаты, м	
	X	Y
1	2	3
1	423890.25	2240377.28

2	423930.91	2240372.45
3	423940.56	2240384.02
4	423942.11	2240398.21
5	423928.52	2240399.17
6	423929.00	2240405.61
7	423893.33	2240408.81
1	423890.25	2240377.28

3. Режим использования территории объекта культурного наследия

На территории объекта культурного наследия запрещается строительство объектов капитального строительства и увеличение объемно-пространственных характеристик существующих на территории памятника или ансамбля объектов капитального строительства; проведение земляных, строительных, мелиоративных и иных работ, за исключением работ по сохранению объекта культурного наследия или его отдельных элементов, сохранению историко-градостроительной или природной среды объекта культурного наследия.

На территории объекта культурного наследия разрешается ведение хозяйственной деятельности, не противоречащей требованиям обеспечения сохранности объекта культурного наследия и позволяющей обеспечить функционирование объекта культурного наследия в современных условиях.

Не допускается распространение наружной рекламы на объектах культурного наследия, включенных в единый государственный реестр объектов культурного наследия (памятников истории и культуры) народов Российской Федерации, а также на их территориях.

Требование о запрете распространения наружной рекламы не действует в отношении распространения наружной рекламы, содержащей исключительно информацию о проведении на объектах культурного наследия, их территориях театрально-зрелищных, культурно-просветительных и зрелищно-развлекательных мероприятий или исключительно информацию об указанных мероприятиях с одновременным упоминанием об определенном лице как о спонсоре конкретного мероприятия при условии, если такому упоминанию отведено не более чем десять процентов рекламной площади (пространств).

Приложение 9 к приказу Комитета
по охране объектов культурного
наследия Вологодской области
от 28 02 2024 г. № 3-0/01-07

Границы территории, координаты характерных (поворотных) точек границ территории, режим использования территории объекта культурного наследия регионального значения «Дом Андреева», конец XIX века, расположенного по адресу: г. Кириллов, ул. Пролетарская, 12

1. Графическое описание местоположения границ территории объекта культурного наследия (карта-схема)



2. Координаты поворотных (характерных) точек границ территории объекта культурного наследия

Обозначение характерных точек границ	Координаты, м	
	X	Y
1	2	3
1	423929.00	2240405.61
2	423946.94	2240405.12

3	423947.39	2240429.36
4	423895.39	2240431.94
5	423893.33	2240408.81
1	423929.00	2240405.61

3. Режим использования территории объекта культурного наследия

На территории объекта культурного наследия запрещается строительство объектов капитального строительства и увеличение объемно-пространственных характеристик существующих на территории памятника или ансамбля объектов капитального строительства; проведение земляных, строительных, мелиоративных и иных работ, за исключением работ по сохранению объекта культурного наследия или его отдельных элементов, сохранению историко-градостроительной или природной среды объекта культурного наследия.

На территории объекта культурного наследия разрешается ведение хозяйственной деятельности, не противоречащей требованиям обеспечения сохранности объекта культурного наследия и позволяющей обеспечить функционирование объекта культурного наследия в современных условиях.

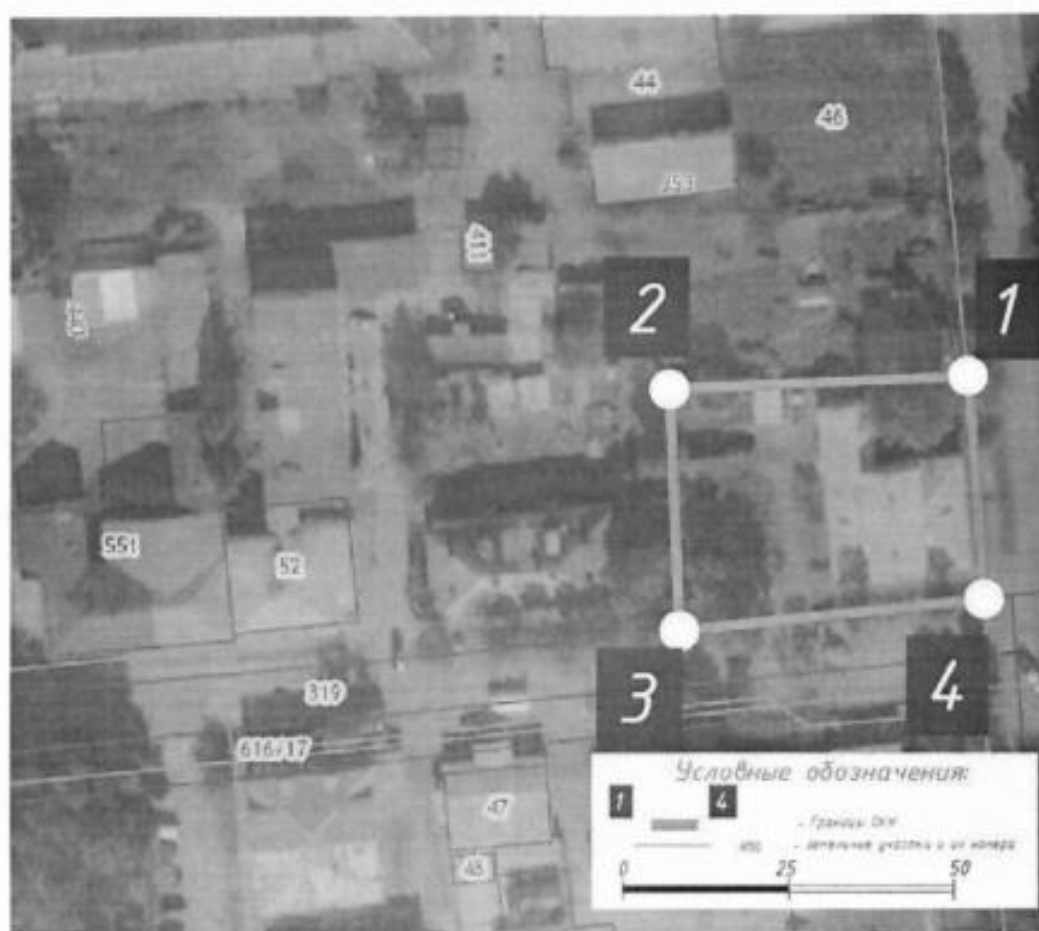
Не допускается распространение наружной рекламы на объектах культурного наследия, включенных в единый государственный реестр объектов культурного наследия (памятников истории и культуры) народов Российской Федерации, а также на их территориях.

Требование о запрете распространения наружной рекламы не действует в отношении распространения наружной рекламы, содержащей исключительно информацию о проведении на объектах культурного наследия, их территориях театрально-зрелищных, культурно-просветительных и зрелищно-развлекательных мероприятий или исключительно информацию об указанных мероприятиях с одновременным упоминанием об определенном лице как о спонсоре конкретного мероприятия при условии, если такому упоминанию отведено не более чем десять процентов рекламной площади (пространств).

Приложение 10 к приказу Комитета
по охране объектов культурного
наследия Вологодской области
от 26.02 2024 г. № 3-0/01-07

Границы территории, координаты характерных (поворотных) точек границ территории, режим использования территории объекта культурного наследия регионального значения «Дом Зводского», середина XIX века, расположенного по адресу: г. Кириллов, ул. Пролетарская, 16/58

1. Графическое описание местоположения границ территории объекта культурного наследия (карта-схема)



2. Координаты поворотных (характерных) точек границ территории объекта культурного наследия

Обозначение характерных точек границ	Координаты, м	
	X	Y
1	2	3

1	423934.79	2240519.28
2	423932.84	2240474.15
3	423896.29	2240475.74
4	423901.03	2240521.75
1	423934.79	2240519.28

3. Режим использования территории объекта культурного наследия

На территории объекта культурного наследия запрещается строительство объектов капитального строительства и увеличение объемно-пространственных характеристик существующих на территории памятника или ансамбля объектов капитального строительства; проведение земляных, строительных, мелиоративных и иных работ, за исключением работ по сохранению объекта культурного наследия или его отдельных элементов, сохранению историко-градостроительной или природной среды объекта культурного наследия.

На территории объекта культурного наследия разрешается ведение хозяйственной деятельности, не противоречащей требованиям обеспечения сохранности объекта культурного наследия и позволяющей обеспечить функционирование объекта культурного наследия в современных условиях.

Не допускается распространение наружной рекламы на объектах культурного наследия, включенных в единый государственный реестр объектов культурного наследия (памятников истории и культуры) народов Российской Федерации, а также на их территориях.

Требование о запрете распространения наружной рекламы не действует в отношении распространения наружной рекламы, содержащей исключительно информацию о проведении на объектах культурного наследия, их территориях театрально-зрелищных, культурно-просветительных и зрелищно-развлекательных мероприятий или исключительно информацию об указанных мероприятиях с одновременным упоминанием об определенном лице как о спонсоре конкретного мероприятия при условии, если такому упоминанию отведено не более чем десять процентов рекламной площади (пространств).

Приложение 11 к приказу Комитета
по охране объектов культурного
наследия Вологодской области
от 28.02 2024 г. № 3-0/01-07

Границы территории, координаты характерных (поворотных) точек границ территории, режим использования территории объекта культурного наследия регионального значения «Духовное училище», начало XX века, расположенного по адресу: г. Кириллов, ул. Интернациональная. 3
(уточненный адрес: г. Кириллов, ул. Граве, 3)

1. Графическое описание местоположения границ территории объекта культурного наследия (карта-схема)



2. Координаты поворотных (характерных) точек границ территории объекта культурного наследия

Обозначение характерных точек границ	Координаты, м	
	X	Y
1	2	3
1	422959.47	2240163.64
2	422963.18	2240199.43
3	422989.07	2240197.08
4	422992.40	2240233.72
5	422887.81	2240244.09
6	422884.79	2240188.81
7	422921.70	2240184.88
8	422921.61	2240169.74
1	422959.47	2240163.64

3. Режим использования территории объекта культурного наследия

На территории объекта культурного наследия запрещается строительство объектов капитального строительства и увеличение объемно-пространственных характеристик существующих на территории памятника или ансамбля объектов капитального строительства; проведение земляных, строительных, мелиоративных и иных работ, за исключением работ по сохранению объекта культурного наследия или его отдельных элементов, сохранению историко-градостроительной или природной среды объекта культурного наследия.

На территории объекта культурного наследия разрешается ведение хозяйственной деятельности, не противоречащей требованиям обеспечения сохранности объекта культурного наследия и позволяющей обеспечить функционирование объекта культурного наследия в современных условиях.

Не допускается распространение наружной рекламы на объектах культурного наследия, включенных в единый государственный реестр объектов культурного наследия (памятников истории и культуры) народов Российской Федерации, а также на их территориях.

Требование о запрете распространения наружной рекламы не действует в отношении распространения наружной рекламы, содержащей исключительно информацию о проведении на объектах культурного наследия, их территориях театрально-зрелищных, культурно-просветительных и зрелищно-развлекательных мероприятий или исключительно информацию об указанных мероприятиях с одновременным упоминанием об определенном лице как о спонсоре конкретного мероприятия при условии, если такому упоминанию отведено не более чем десять процентов рекламной площади (пространств).

Приложение 12 к приказу Комитета по охране объектов культурного наследия Вологодской области от «13» 02 2024 г. № 3-0/01-07

Границы территории, координаты характерных (поворотных) точек границ территории, режим использования территории объекта культурного наследия регионального значения «Церковь Двенадцати Апостолов», 1835 г., расположенного по адресу: г. Кириллов, Череповецкий тракт (уточненный адрес: г. Кириллов, ул. Гагарина, 84)

1. Графическое описание местоположения границ территории объекта культурного наследия (карта-схема)



2. Координаты поворотных (характерных) точек границ территории объекта культурного наследия

Обозначение характерных точек границ	Координаты, м	
	X	Y
1	2	3
1	422814.69	2240340.14

2	422821.41	2240387.61
3	422782.65	2240391.24
4	422775.54	2240345.68
1	422814.69	2240340.14

3. Режим использования территории объекта культурного наследия

На территории объекта культурного наследия запрещается строительство объектов капитального строительства и увеличение объемно-пространственных характеристик существующих на территории памятника или ансамбля объектов капитального строительства; проведение земляных, строительных, мелиоративных и иных работ, за исключением работ по сохранению объекта культурного наследия или его отдельных элементов, сохранению историко-градостроительной или природной среды объекта культурного наследия.

На территории объекта культурного наследия разрешается ведение хозяйственной деятельности, не противоречащей требованиям обеспечения сохранности объекта культурного наследия и позволяющей обеспечить функционирование объекта культурного наследия в современных условиях.

Не допускается распространение наружной рекламы на объектах культурного наследия, включенных в единый государственный реестр объектов культурного наследия (памятников истории и культуры) народов Российской Федерации, а также на их территориях.

Требование о запрете распространения наружной рекламы не действует в отношении распространения наружной рекламы, содержащей исключительно информацию о проведении на объектах культурного наследия, их территориях театрально-зрелищных, культурно-просветительных и зрелищно-развлекательных мероприятий или исключительно информацию об указанных мероприятиях с одновременным упоминанием об определенном лице как о спонсоре конкретного мероприятия при условии, если такому упоминанию отведено не более чем десять процентов рекламной площади (пространств).

Приложение 13 к приказу Комитета
по охране объектов культурного
наследия Вологодской области
от 28.02 2024 г. № 3-0/01-07

Границы территории, координаты характерных (поворотных) точек границ территории, режим использования территории объекта культурного наследия регионального значения «Уездное земство», середина XIX века, расположенного по адресу: г. Кириллов, ул. Гагарина, 97/1

1. Графическое описание местоположения границ территории объекта культурного наследия (карта-схема)



2. Координаты поворотных (характерных) точек границ территории объекта культурного наследия

Обозначение характерных точек границ	Координаты, м	
	X	Y
1	2	3
1	423093.18	2240371.02

2	423099.17	2240434.06
3	423075.51	2240437.87
4	423067.73	2240375.38
1	423093.18	2240371.02

3. Режим использования территории объекта культурного наследия

На территории объекта культурного наследия запрещается строительство объектов капитального строительства и увеличение объемно-пространственных характеристик существующих на территории памятника или ансамбля объектов капитального строительства; проведение земляных, строительных, мелиоративных и иных работ, за исключением работ по сохранению объекта культурного наследия или его отдельных элементов, сохранению историко-градостроительной или природной среды объекта культурного наследия.

На территории объекта культурного наследия разрешается ведение хозяйственной деятельности, не противоречащей требованиям обеспечения сохранности объекта культурного наследия и позволяющей обеспечить функционирование объекта культурного наследия в современных условиях.

Не допускается распространение наружной рекламы на объектах культурного наследия, включенных в единый государственный реестр объектов культурного наследия (памятников истории и культуры) народов Российской Федерации, а также на их территориях.

Требование о запрете распространения наружной рекламы не действует в отношении распространения наружной рекламы, содержащей исключительно информацию о проведении на объектах культурного наследия, их территориях театрально-зрелищных, культурно-просветительных и зрелищно-развлекательных мероприятий или исключительно информацию об указанных мероприятиях с одновременным упоминанием об определенном лице как о спонсоре конкретного мероприятия при условии, если такому упоминанию отведено не более чем десять процентов рекламной площади (пространств).

Приложение 14 к приказу Комитета
по охране объектов культурного
наследия области

от «20» 02 2021 г. № 3-0/01-07

Границы территории, координаты характерных (поворотных) точек границ территории, режим использования территории объекта культурного наследия регионального значения «Дом Никитской», начало XX века, расположенного по адресу: г. Кириллов, ул. Гагарина, 133

1. Графическое описание местоположения границ территории объекта культурного наследия (карта-схема)



2. Координаты поворотных (характерных) точек границ территории объекта культурного наследия

Обозначение характерных точек границ	Координаты, м	
	X	Y
1	2	3
1	424192.91	2240270.16

2	424196.65	2240316.63
3	424170.83	2240316.78
4	424166.85	2240272.62
1	424192.91	2240270.16

3. Режим использования территории объекта культурного наследия

На территории объекта культурного наследия запрещается строительство объектов капитального строительства и увеличение объемно-пространственных характеристик существующих на территории памятника или ансамбля объектов капитального строительства; проведение земляных, строительных, мелиоративных и иных работ, за исключением работ по сохранению объекта культурного наследия или его отдельных элементов, сохранению историко-градостроительной или природной среды объекта культурного наследия.

На территории объекта культурного наследия разрешается ведение хозяйственной деятельности, не противоречащей требованиям обеспечения сохранности объекта культурного наследия и позволяющей обеспечить функционирование объекта культурного наследия в современных условиях.

Не допускается распространение наружной рекламы на объектах культурного наследия, включенных в единый государственный реестр объектов культурного наследия (памятников истории и культуры) народов Российской Федерации, а также на их территориях.

Требование о запрете распространения наружной рекламы не действует в отношении распространения наружной рекламы, содержащей исключительно информацию о проведении на объектах культурного наследия, их территориях театрально-зрелищных, культурно-просветительных и зрелищно-развлекательных мероприятий или исключительно информацию об указанных мероприятиях с одновременным упоминанием об определенном лице как о спонсоре конкретного мероприятия при условии, если такому упоминанию отведено не более чем десять процентов рекламной площади (пространств).

Приложение 15 к приказу Комитета
по охране объектов культурного
наследия Вологодской области
от 23.02 2024 г. № 3-0/01-07

Границы территории, координаты характерных (поворотных) точек границ территории, режим использования территории объекта культурного наследия регионального значения «Маслозавод Валькова», начало XX века, расположенного по адресу: г. Кириллов, ул. Комсомольская, 2 (уточненный адрес: г. Кириллов, ул. Гостинодворская, 2)

1. Графическое описание местоположения границ территории объекта культурного наследия (карта-схема)



2. Координаты поворотных (характерных) точек границ территории объекта культурного наследия

Обозначение характерных точек границ	Координаты, м	
	X	Y

1	2	3
1	423427.75	2240449.61
2	423405.68	2240451.44
3	423408.68	2240482.92
4	423416.93	2240482.28
5	423420.37	2240508.02
6	423432.52	2240507.02
1	423427.75	2240449.61

3. Режим использования территории объекта культурного наследия

На территории объекта культурного наследия запрещается строительство объектов капитального строительства и увеличение объемно-пространственных характеристик существующих на территории памятника или ансамбля объектов капитального строительства; проведение земляных, строительных, мелиоративных и иных работ, за исключением работ по сохранению объекта культурного наследия или его отдельных элементов, сохранению историко-градостроительной или природной среды объекта культурного наследия.

На территории объекта культурного наследия разрешается ведение хозяйственной деятельности, не противоречащей требованиям обеспечения сохранности объекта культурного наследия и позволяющей обеспечить функционирование объекта культурного наследия в современных условиях.

Не допускается распространение наружной рекламы на объектах культурного наследия, включенных в единый государственный реестр объектов культурного наследия (памятников истории и культуры) народов Российской Федерации, а также на их территориях.

Требование о запрете распространения наружной рекламы не действует в отношении распространения наружной рекламы, содержащей исключительно информацию о проведении на объектах культурного наследия, их территориях театрально-зрелищных, культурно-просветительных и зрелищно-развлекательных мероприятий или исключительно информацию об указанных мероприятиях с одновременным упоминанием об определенном лице как о спонсоре конкретного мероприятия при условии, если такому упоминанию отведено не более чем десять процентов рекламной площади (пространств).

Приложение 16 к приказу Комитета
по охране объектов культурного
наследия Вологодской области
от 23 02 2024 г. № 3-0/01-07

Границы территории, координаты характерных (поворотных) точек границ территории, режим использования территории объекта культурного наследия регионального значения «Жилой дом», XIX век, расположенного по адресу:
г. Кириллов, ул. Комсомольская, 3 (уточненный адрес: г. Кириллов, ул. Гостинодворская, 3)

1. Графическое описание местоположения границ территории объекта культурного наследия (карта-схема)



2. Координаты поворотных (характерных) точек границ территории объекта культурного наследия

Обозначение характерных точек границ	Координаты, м	
	X	Y

1	2	3
1	423427.75	2240449.61
2	423457.66	2240447.12
3	423461.62	2240504.64
4	423432.52	2240507.02
1	423427.75	2240449.61

3. Режим использования территории объекта культурного наследия

На территории объекта культурного наследия запрещается строительство объектов капитального строительства и увеличение объемно-пространственных характеристик существующих на территории памятника или ансамбля объектов капитального строительства; проведение земляных, строительных, мелиоративных и иных работ, за исключением работ по сохранению объекта культурного наследия или его отдельных элементов, сохранению историко-градостроительной или природной среды объекта культурного наследия.

На территории объекта культурного наследия разрешается ведение хозяйственной деятельности, не противоречащей требованиям обеспечения сохранности объекта культурного наследия и позволяющей обеспечить функционирование объекта культурного наследия в современных условиях.

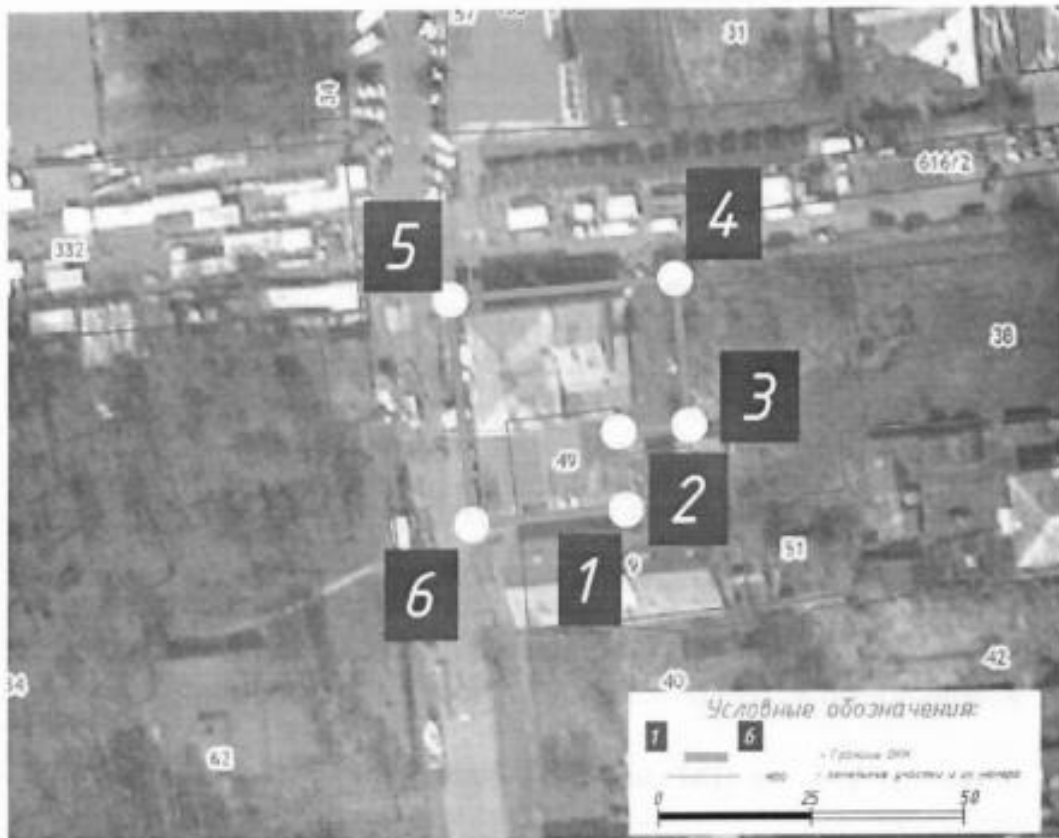
Не допускается распространение наружной рекламы на объектах культурного наследия, включенных в единый государственный реестр объектов культурного наследия (памятников истории и культуры) народов Российской Федерации, а также на их территориях.

Требование о запрете распространения наружной рекламы не действует в отношении распространения наружной рекламы, содержащей исключительно информацию о проведении на объектах культурного наследия, их территориях театрально-зрелищных, культурно-просветительных и зрелищно-развлекательных мероприятий или исключительно информацию об указанных мероприятиях с одновременным упоминанием об определенном лице как о спонсоре конкретного мероприятия при условии, если такому упоминанию отведено не более чем десять процентов рекламной площади (пространств).

Приложение 17 к приказу Комитета
по охране объектов культурного
наследия Вологодской области
от 22.02 2024 г. № 3-0/01-07

Границы территории, координаты характерных (поворотных) точек границ территории, режим использования территории объекта культурного наследия регионального значения «Дом Симоновых», 2-я половина XIX века, расположенного по адресу: г. Кириллов, ул. Комсомольская, 8/1 (уточненный адрес: г. Кириллов, ул. Гостинодворская, 8/1)

1. Графическое описание местоположения границ территории объекта культурного наследия (карта-схема)



2. Координаты поворотных (характерных) точек границ территории объекта культурного наследия

Обозначение характерных точек границ	Координаты, м	
	X	Y
1	2	3
1	423578.14	2240459.29

2	423590.92	2240458.06
3	423591.98	2240469.63
4	423616.06	2240467.35
5	423612.67	2240430.28
6	423575.69	2240433.86
1	423578.14	2240459.29

3. Режим использования территории объекта культурного наследия

На территории объекта культурного наследия запрещается строительство объектов капитального строительства и увеличение объемно-пространственных характеристик существующих на территории памятника или ансамбля объектов капитального строительства; проведение земляных, строительных, мелиоративных и иных работ, за исключением работ по сохранению объекта культурного наследия или его отдельных элементов, сохранению историко-градостроительной или природной среды объекта культурного наследия.

На территории объекта культурного наследия разрешается ведение хозяйственной деятельности, не противоречащей требованиям обеспечения сохранности объекта культурного наследия и позволяющей обеспечить функционирование объекта культурного наследия в современных условиях.

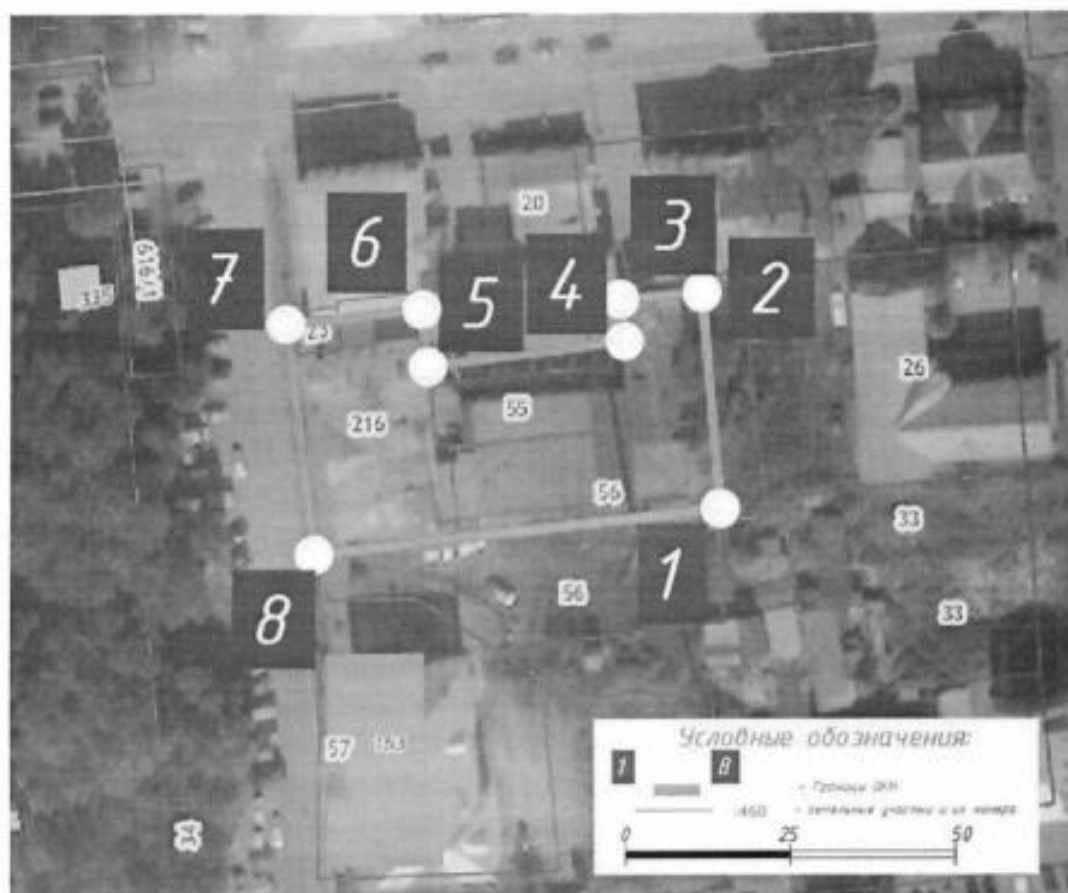
Не допускается распространение наружной рекламы на объектах культурного наследия, включенных в единый государственный реестр объектов культурного наследия (памятников истории и культуры) народов Российской Федерации, а также на их территориях.

Требование о запрете распространения наружной рекламы не действует в отношении распространения наружной рекламы, содержащей исключительно информацию о проведении на объектах культурного наследия, их территориях театрально-зрелищных, культурно-просветительных и зрелищно-развлекательных мероприятий или исключительно информацию об указанных мероприятиях с одновременным упоминанием об определенном лице как о спонсоре конкретного мероприятия при условии, если такому упоминанию отведено не более чем десять процентов рекламной площади (пространств).

Приложение 18 к приказу Комитета
по охране объектов культурного
наследия Вологодской области
от «23» 02 2024 г. № 3-0/01-07

Границы территории, координаты характерных (поворотных) точек границ территории, режим использования территории объекта культурного наследия регионального значения «Дом Валькова», последняя треть XIX в., расположенного по адресу: г. Кириллов, ул. Комсомольская, 11 (уточненный адрес: г. Кириллов, ул. Гостинодворская, 11)

1. Графическое описание местоположения границ территории объекта культурного наследия (карта-схема)



2. Координаты поворотных (характерных) точек границ территории объекта культурного наследия

Обозначение характерных точек границ	Координаты, м	
	X	Y
1	2	3

1	423696.55	2240491.14
2	423729.30	2240488.32
3	423728.31	2240475.90
4	423721.97	2240476.55
5	423718.14	2240446.58
6	423726.88	2240445.61
7	423724.59	2240424.95
8	423689.67	2240429.28
1	423696.55	2240491.14

3. Режим использования территории объекта культурного наследия

На территории объекта культурного наследия запрещается строительство объектов капитального строительства и увеличение объемно-пространственных характеристик существующих на территории памятника или ансамбля объектов капитального строительства; проведение земляных, строительных, мелиоративных и иных работ, за исключением работ по сохранению объекта культурного наследия или его отдельных элементов, сохранению историко-градостроительной или природной среды объекта культурного наследия.

На территории объекта культурного наследия разрешается ведение хозяйственной деятельности, не противоречащей требованиям обеспечения сохранности объекта культурного наследия и позволяющей обеспечить функционирование объекта культурного наследия в современных условиях.

Не допускается распространение наружной рекламы на объектах культурного наследия, включенных в единый государственный реестр объектов культурного наследия (памятников истории и культуры) народов Российской Федерации, а также на их территориях.

Требование о запрете распространения наружной рекламы не действует в отношении распространения наружной рекламы, содержащей исключительно информацию о проведении на объектах культурного наследия, их территориях театрально-зрелищных, культурно-просветительных и зрелищно-развлекательных мероприятий или исключительно информацию об указанных мероприятиях с одновременным упоминанием об определенном лице как о спонсоре конкретного мероприятия при условии, если такому упоминанию отведено не более чем десять процентов рекламной площади (пространств).

Приложение 19 к приказу Комитета
по охране объектов культурного
наследия Вологодской области
от 28.02 2024 г. № 3-0/01-04

Границы территории, координаты характерных (поворотных) точек границ территории, режим использования территории объекта культурного наследия регионального значения «Дом Свешникова», XIX век, расположенного по адресу: г. Кириллов, ул. Комсомольская, 12/5 (уточненный адрес: г. Кириллов, ул. Гостинодворская, 12/5)

1. Графическое описание местоположения границ территории объекта культурного наследия (карта-схема)



2. Координаты поворотных (характерных) точек границ территории объекта культурного наследия

Обозначение характерных точек границ	Координаты, м	
	X	Y
1	2	3
1	423724.45	2240423.68
2	423748.68	2240421.00

3	423752.02	2240453.74
4	423733.88	2240455.69
5	423733.19	2240449.10
6	423727.29	2240449.72
1	423724.45	2240423.68

3. Режим использования территории объекта культурного наследия

На территории объекта культурного наследия запрещается строительство объектов капитального строительства и увеличение объемно-пространственных характеристик существующих на территории памятника или ансамбля объектов капитального строительства; проведение земляных, строительных, мелиоративных и иных работ, за исключением работ по сохранению объекта культурного наследия или его отдельных элементов, сохранению историко-градостроительной или природной среды объекта культурного наследия.

На территории объекта культурного наследия разрешается ведение хозяйственной деятельности, не противоречащей требованиям обеспечения сохранности объекта культурного наследия и позволяющей обеспечить функционирование объекта культурного наследия в современных условиях.

Не допускается распространение наружной рекламы на объектах культурного наследия, включенных в единый государственный реестр объектов культурного наследия (памятников истории и культуры) народов Российской Федерации, а также на их территориях.

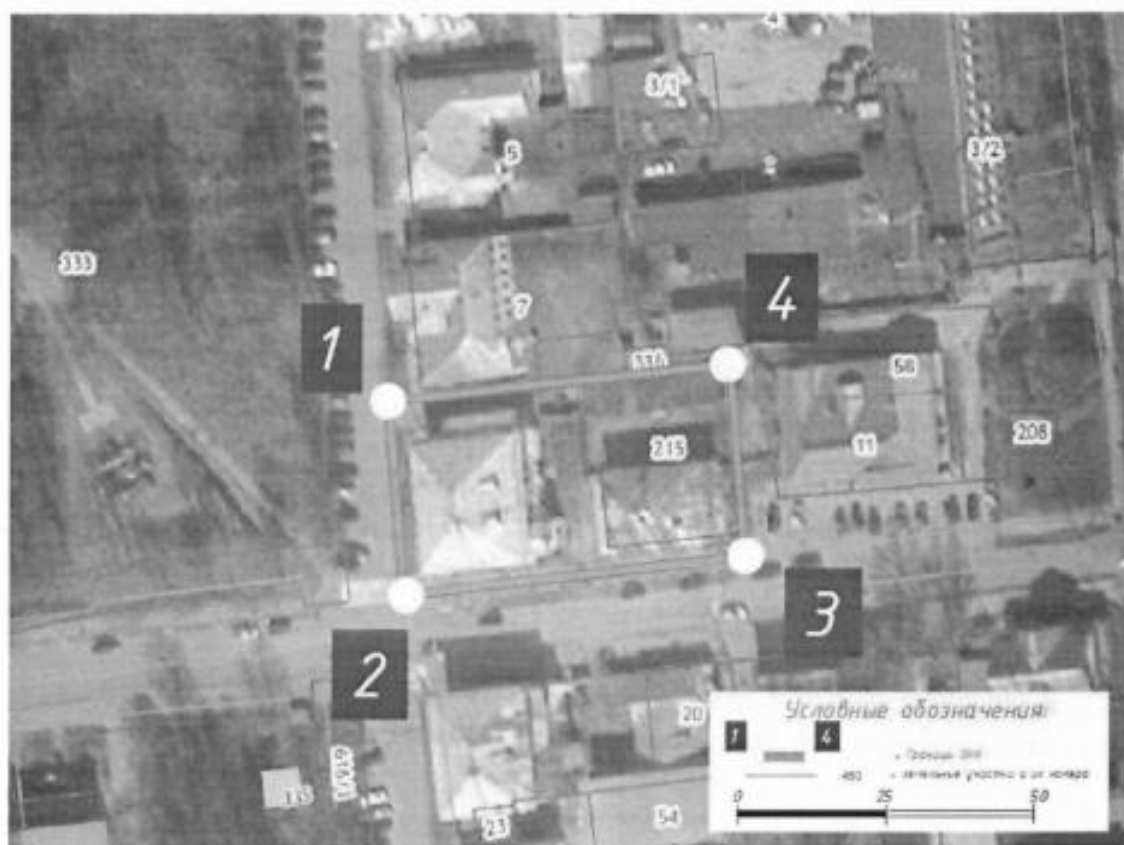
Требование о запрете распространения наружной рекламы не действует в отношении распространения наружной рекламы, содержащей исключительно информацию о проведении на объектах культурного наследия, их территориях театрально-зрелищных, культурно-просветительных и зрелищно-развлекательных мероприятий или исключительно информацию об указанных мероприятиях с одновременным упоминанием об определенном лице как о спонсоре конкретного мероприятия при условии, если такому упоминанию отведено не более чем десять процентов рекламной площади (пространств).

Приложение 20 к приказу Комитета
по охране объектов культурного
наследия Вологодской области

от 28.02 2024 г. № 3-0/01-07

Границы территории, координаты характерных (поворотных) точек границ территории, режим использования территории объекта культурного наследия регионального значения «Дом Валькова», середина XIX века, расположенного по адресу: г. Кириллов, ул. Комсомольская, 13/6 (уточненный адрес: г. Кириллов, ул. Гостинодворская, 13/6)

1. Графическое описание местоположения границ территории объекта культурного наследия (карта-схема)



2. Координаты поворотных (характерных) точек границ территории объекта культурного наследия

Обозначение характерных точек границ	Координаты, м	
	X	Y
1	2	3
1	423793.75	2240410.63

2	423760.92	2240413.76
3	423767.57	2240471.42
4	423799.89	2240468.30
1	423793.75	2240410.63

3. Режим использования территории объекта культурного наследия

На территории объекта культурного наследия запрещается строительство объектов капитального строительства и увеличение объемно-пространственных характеристик существующих на территории памятника или ансамбля объектов капитального строительства; проведение земляных, строительных, мелиоративных и иных работ, за исключением работ по сохранению объекта культурного наследия или его отдельных элементов, сохранению историко-градостроительной или природной среды объекта культурного наследия.

На территории объекта культурного наследия разрешается ведение хозяйственной деятельности, не противоречащей требованиям обеспечения сохранности объекта культурного наследия и позволяющей обеспечить функционирование объекта культурного наследия в современных условиях.

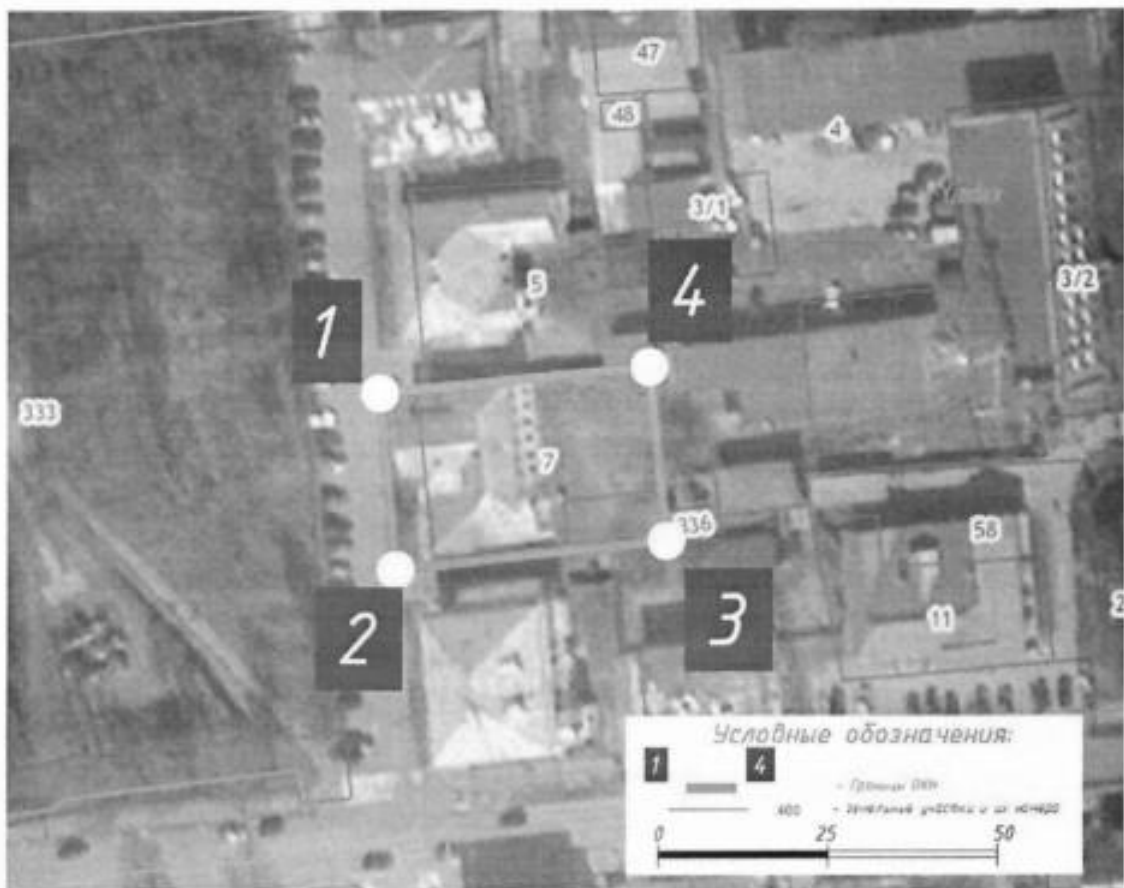
Не допускается распространение наружной рекламы на объектах культурного наследия, включенных в единый государственный реестр объектов культурного наследия (памятников истории и культуры) народов Российской Федерации, а также на их территориях.

Требование о запрете распространения наружной рекламы не действует в отношении распространения наружной рекламы, содержащей исключительно информацию о проведении на объектах культурного наследия, их территориях театрально-зрелищных, культурно-просветительных и зрелищно-развлекательных мероприятий или исключительно информацию об указанных мероприятиях с одновременным упоминанием об определенном лице как о спонсоре конкретного мероприятия при условии, если такому упоминанию отведено не более чем десять процентов рекламной площади (пространств).

Приложение 21 к приказу Комитета
по охране объектов культурного
наследия Вологодской области
от «22» 02 2024 г. № 3-0/01-07

Границы территории, координаты характерных (поворотных) точек границ территории, режим использования территории объекта культурного наследия регионального значения «Дом Копейкина», 3-я четверть XIX века, расположенного по адресу: г. Кириллов, ул. Комсомольская, 14 (уточненный адрес: г. Кириллов, ул. Гостинодворская, 14)

1. Графическое описание местоположения границ территории объекта культурного наследия (карта-схема)



2. Координаты поворотных (характерных) точек границ территории объекта культурного наследия

Обозначение характерных точек границ	Координаты, м	
	X	Y
1	2	3

1	423819.96	2240408.26
2	423793.75	2240410.63
3	423798.03	2240450.85
4	423823.80	2240448.28
1	423819.96	2240408.26

3. Режим использования территории объекта культурного наследия

На территории объекта культурного наследия запрещается строительство объектов капитального строительства и увеличение объемно-пространственных характеристик существующих на территории памятника или ансамбля объектов капитального строительства; проведение земляных, строительных, мелиоративных и иных работ, за исключением работ по сохранению объекта культурного наследия или его отдельных элементов, сохранению историко-градостроительной или природной среды объекта культурного наследия.

На территории объекта культурного наследия разрешается ведение хозяйственной деятельности, не противоречащей требованиям обеспечения сохранности объекта культурного наследия и позволяющей обеспечить функционирование объекта культурного наследия в современных условиях.

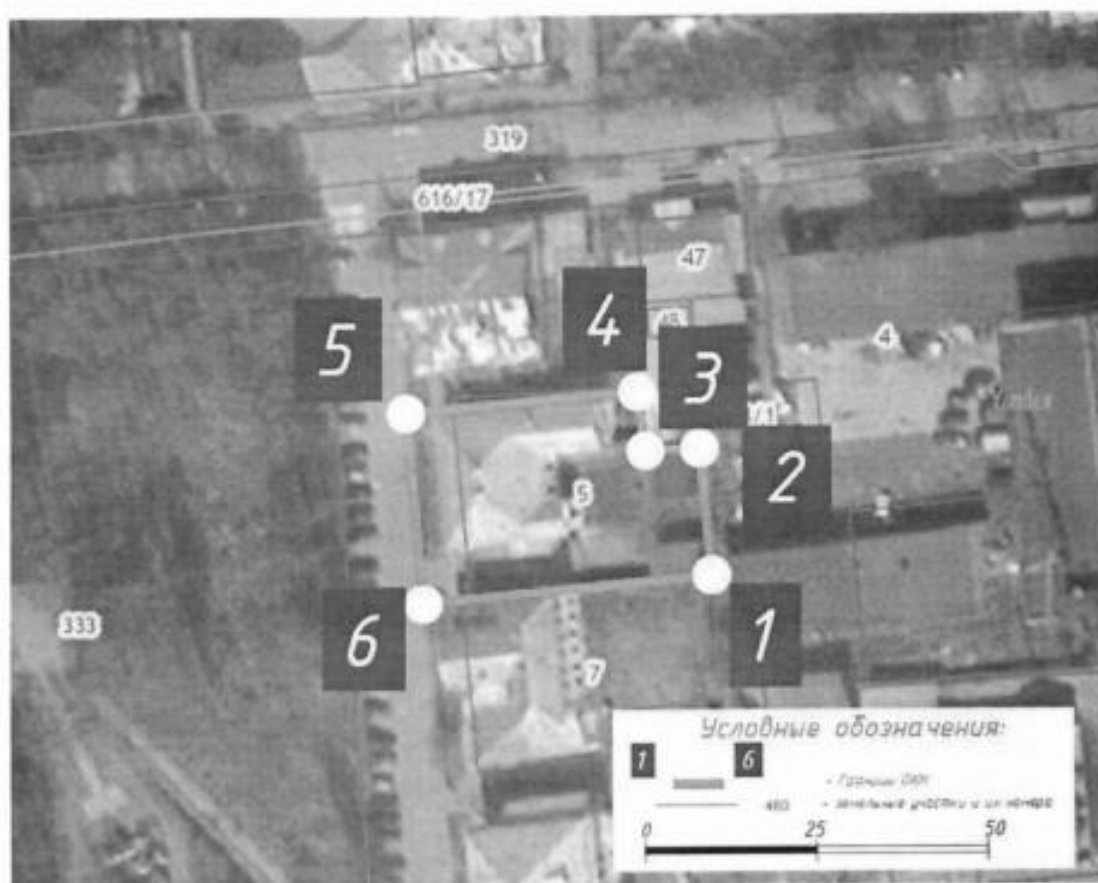
Не допускается распространение наружной рекламы на объектах культурного наследия, включенных в единый государственный реестр объектов культурного наследия (памятников истории и культуры) народов Российской Федерации, а также на их территориях.

Требование о запрете распространения наружной рекламы не действует в отношении распространения наружной рекламы, содержащей исключительно информацию о проведении на объектах культурного наследия, их территориях театрально-зрелищных, культурно-просветительных и зрелищно-развлекательных мероприятий или исключительно информацию об указанных мероприятиях с одновременным упоминанием об определенном лице как о спонсоре конкретного мероприятия при условии, если такому упоминанию отведено не более чем десять процентов рекламной площади (пространств).

Приложение 22 к приказу Комитета
по охране объектов культурного
наследия Вологодской области
от 22 02 2024 г. № 3-0/01-07

Границы территории, координаты характерных (поворотных) точек границ территории, режим использования территории объекта культурного наследия регионального значения «Дом Гублера», XIX век, расположенного по адресу:
г. Кириллов, ул. Комсомольская, 15 (уточненный адрес: г. Кириллов, ул. Гостинодворская, 15)

1. Графическое описание местоположения границ территории объекта культурного наследия (карта-схема)



2. Координаты поворотных (характерных) точек границ территории объекта культурного наследия

Обозначение характерных точек границ	Координаты, м	
	X	Y
1	2	3

1	423824.01	2240450.47
2	423842.54	2240448.72
3	423842.22	2240440.83
4	423850.80	2240439.63
5	423847.81	2240405.70
6	423819.96	2240408.26
1	423824.01	2240450.47

3. Режим использования территории объекта культурного наследия

На территории объекта культурного наследия запрещается строительство объектов капитального строительства и увеличение объемно-пространственных характеристик существующих на территории памятника или ансамбля объектов капитального строительства; проведение земляных, строительных, мелиоративных и иных работ, за исключением работ по сохранению объекта культурного наследия или его отдельных элементов, сохранению историко-градостроительной или природной среды объекта культурного наследия.

На территории объекта культурного наследия разрешается ведение хозяйственной деятельности, не противоречащей требованиям обеспечения сохранности объекта культурного наследия и позволяющей обеспечить функционирование объекта культурного наследия в современных условиях.

Не допускается распространение наружной рекламы на объектах культурного наследия, включенных в единый государственный реестр объектов культурного наследия (памятников истории и культуры) народов Российской Федерации, а также на их территориях.

Требование о запрете распространения наружной рекламы не действует в отношении распространения наружной рекламы, содержащей исключительно информацию о проведении на объектах культурного наследия, их территориях театрально-зрелищных, культурно-просветительных и зрелищно-развлекательных мероприятий или исключительно информацию об указанных мероприятиях с одновременным упоминанием об определенном лице как о спонсоре конкретного мероприятия при условии, если такому упоминанию отведено не более чем десять процентов рекламной площади (пространств).

Приложение 23 к приказу Комитета
по охране объектов культурного
наследия Вологодской области
от «22 02 2024 г. № 3-0/01-07

Границы территории, координаты характерных (поворотных) точек границ территории, режим использования территории объекта культурного наследия регионального значения «Дом Андреева», 2-я половина XIX века, расположенного по адресу: г. Кириллов, ул. Комсомольская, 16/3 (уточненный адрес: г. Кириллов, ул. Гостинодворская, 16/3)

1. Графическое описание местоположения границ территории объекта культурного наследия (карта-схема)



2. Координаты поворотных (характерных) точек границ территории объекта культурного наследия

Обозначение характерных точек границ	Координаты, м	
	X	Y

1	2	3
1	423877.15	2240403.18
2	423847.81	2240405.70
3	423850.61	2240437.52
4	423879.84	2240435.43
1	423877.15	2240403.18

3. Режим использования территории объекта культурного наследия

На территории объекта культурного наследия запрещается строительство объектов капитального строительства и увеличение объемно-пространственных характеристик существующих на территории памятника или ансамбля объектов капитального строительства; проведение земляных, строительных, мелиоративных и иных работ, за исключением работ по сохранению объекта культурного наследия или его отдельных элементов, сохранению историко-градостроительной или природной среды объекта культурного наследия.

На территории объекта культурного наследия разрешается ведение хозяйственной деятельности, не противоречащей требованиям обеспечения сохранности объекта культурного наследия и позволяющей обеспечить функционирование объекта культурного наследия в современных условиях.

Не допускается распространение наружной рекламы на объектах культурного наследия, включенных в единый государственный реестр объектов культурного наследия (памятников истории и культуры) народов Российской Федерации, а также на их территориях.

Требование о запрете распространения наружной рекламы не действует в отношении распространения наружной рекламы, содержащей исключительно информацию о проведении на объектах культурного наследия, их территориях театрально-зрелищных, культурно-просветительных и зрелищно-развлекательных мероприятий или исключительно информацию об указанных мероприятиях с одновременным упоминанием об определенном лице как о спонсоре конкретного мероприятия при условии, если такому упоминанию отведено не более чем десять процентов рекламной площади (пространств).

Приложение 24 к приказу Комитета по охране объектов культурного наследия Вологодской области от 22.02 2024 г. № 3-0/01-07

Границы территории, координаты характерных (поворотных) точек границ территории, режим использования территории объекта культурного наследия регионального значения «Церковь Вознесения Господня с приделом Иоанна Воина», 1798 г., расположенного по адресу: г. Кириллов, Вологодский тракт (уточненный адрес: г. Кириллов, ул. Преображенского, 33)

1. Графическое описание местоположения границ территории объекта культурного наследия (карта-схема)



2. Координаты поворотных (характерных) точек границ территории объекта культурного наследия

Обозначение характерных точек границ	Координаты, м	
	X	Y
1	2	3

1	423787.84	2241054.04
2	423796.78	2241091.65
3	423766.76	2241101.00
4	423754.72	2241062.03
1	423787.84	2241054.04

3. Режим использования территории объекта культурного наследия

На территории объекта культурного наследия запрещается строительство объектов капитального строительства и увеличение объемно-пространственных характеристик существующих на территории памятника или ансамбля объектов капитального строительства; проведение земляных, строительных, мелиоративных и иных работ, за исключением работ по сохранению объекта культурного наследия или его отдельных элементов, сохранению историко-градостроительной или природной среды объекта культурного наследия.

На территории объекта культурного наследия разрешается ведение хозяйственной деятельности, не противоречащей требованиям обеспечения сохранности объекта культурного наследия и позволяющей обеспечить функционирование объекта культурного наследия в современных условиях.

Не допускается распространение наружной рекламы на объектах культурного наследия, включенных в единый государственный реестр объектов культурного наследия (памятников истории и культуры) народов Российской Федерации, а также на их территориях.

Требование о запрете распространения наружной рекламы не действует в отношении распространения наружной рекламы, содержащей исключительно информацию о проведении на объектах культурного наследия, их территориях театрально-зрелищных, культурно-просветительных и зрелищно-развлекательных мероприятий или исключительно информацию об указанных мероприятиях с одновременным упоминанием об определенном лице как о спонсоре конкретного мероприятия при условии, если такому упоминанию отведено не более чем десять процентов рекламной площади (пространств).

Приложение 25 к приказу Комитета
по охране объектов культурного
наследия Вологодской области
от 02.08 02 2024 г. № 3-0/01-07

Границы территории, координаты характерных (поворотных) точек границ территории, режим использования территории объекта культурного наследия регионального значения «Дом Сизьмина», конец XIX века, расположенного по адресу: г. Кириллов, ул. Урицкого, 5

1. Графическое описание местоположения границ территории объекта культурного наследия (карта-схема)



2. Координаты поворотных (характерных) точек границ территории объекта культурного наследия

Обозначение характерных точек границ	Координаты, м	
	X	Y
1	2	3
1	424000.59	2240332.38

2	424003.90	2240366.66
3	423951.74	2240372.22
4	423947.67	2240338.37
1	424000.59	2240332.38

3. Режим использования территории объекта культурного наследия

На территории объекта культурного наследия запрещается строительство объектов капитального строительства и увеличение объемно-пространственных характеристик существующих на территории памятника или ансамбля объектов капитального строительства; проведение земляных, строительных, мелиоративных и иных работ, за исключением работ по сохранению объекта культурного наследия или его отдельных элементов, сохранению историко-градостроительной или природной среды объекта культурного наследия.

На территории объекта культурного наследия разрешается ведение хозяйственной деятельности, не противоречащей требованиям обеспечения сохранности объекта культурного наследия и позволяющей обеспечить функционирование объекта культурного наследия в современных условиях.

Не допускается распространение наружной рекламы на объектах культурного наследия, включенных в единый государственный реестр объектов культурного наследия (памятников истории и культуры) народов Российской Федерации, а также на их территориях.

Требование о запрете распространения наружной рекламы не действует в отношении распространения наружной рекламы, содержащей исключительно информацию о проведении на объектах культурного наследия, их территориях театрально-зрелищных, культурно-просветительных и зрелищно-развлекательных мероприятий или исключительно информацию об указанных мероприятиях с одновременным упоминанием об определенном лице как о спонсоре конкретного мероприятия при условии, если такому упоминанию отведено не более чем десять процентов рекламной площади (пространств).