

**КОМИТЕТ  
ПО ОХРАНЕ ОБЪЕКТОВ КУЛЬТУРНОГО НАСЛЕДИЯ  
ВОЛОГОДСКОЙ ОБЛАСТИ**

**ПРИКАЗ**

от 31.01.2024

№ 1-0/01-13

**О включении выявленного объекта культурного наследия  
достопримечательное место «Геоглиф «Ленин», расположенного по адресу:  
Вологодская область, Вытегорский район, 500 метров к северо-западу от  
деревни Макачево, в Единый государственный реестр объектов культурного  
наследия (памятников истории и культуры) народов Российской Федерации в  
качестве объекта культурного наследия регионального значения и  
утверждения его предмета охраны и границ территории**

В соответствии с пунктами 3, 7 статьи 18 Федерального закона от 25 июня 2002 года № 73-ФЗ «Об объектах культурного наследия (памятниках истории и культуры) народов Российской Федерации», статьей 4 Закона Вологодской области от 16 марта 2015 года № 3601-ОЗ «О сохранении, использовании, популяризации и государственной охране объектов культурного наследия (памятников истории и культуры), находящихся на территории Вологодской области», пунктом 3.1.4.8 Положения о Комитете по охране объектов культурного наследия Вологодской области, утвержденного постановлением Правительства Вологодской области от 19 января 2015 года № 33 .

**ПРИКАЗЫВАЮ:**

1. Включить выявленный объект культурного наследия «Геоглиф «Ленин», расположенный по адресу: Вологодская область, Вытегорский район, 500 метров к северо-западу от деревни Макачево, в единый государственный реестр объектов культурного наследия (памятников истории и культуры) народов Российской Федерации в качестве объекта культурного наследия регионального значения, вид объекта – достопримечательное место, с присвоением наименования «Геоглиф «Ленин», 1924 г.

2. Исключить объект достопримечательное место «Геоглиф «Ленин», расположенный по адресу: Вологодская область, Вытегорский район, 500 метров к северо-западу от деревни Макачево, из Перечня выявленных объектов культурного наследия Вологодской области и признать утратившим силу приказ Комитета от 12 февраля 2019 года № 1-О/01-12 «О включении достопримечательного места «Геоглиф «Ленин» в Перечень выявленных объектов культурного наследия».

3. Утвердить предмет охраны объекта культурного наследия регионального значения достопримечательное место «Геоглиф «Ленин», 1924 г, расположенного по

адресу: Вологодская область, Вытегорский район, 500 метров к северо-западу от деревни Макачево, согласно приложению 1 к настоящему приказу.

4. Утвердить границы территории объекта культурного наследия регионального значения достопримечательное место «Геоглиф «Ленин», 1924 г., расположенного по адресу: Вологодская область, Вытегорский район, 500 метров к северо-западу от деревни Макачево, согласно приложению 2 к настоящему приказу.

5. Консультанту Комитета по охране объектов культурного наследия области Л.О. Максимовой в течение трех рабочих дней со дня подписания настоящего приказа обеспечить размещение его копии на официальном сайте Комитета в информационно-телекоммуникационной сети «Интернет», а также направление его копии:

- заявителю;
- в администрацию Вытегорского муниципального района;
- в Департамент лесного комплекса Вологодской области;
- в прокуратуру Вологодской области;
- в Управление Министерства юстиции Российской Федерации по Вологодской области;
- в орган кадастрового учёта;
- на официальное опубликование на Официальном интернет-портале правовой информации ([www.pravo.gov.ru](http://www.pravo.gov.ru)).

6. Настоящий приказ вступает в силу через 10 дней после дня его официального опубликования.

И.о. председателя Комитета



Е.Н.Бурыка

Приложение 1  
к приказу Комитета по охране  
объектов культурного наследия  
Вологодской области  
от «31» 01 2024 года № 1-0/01-13

**Предмет охраны**  
объекта культурного наследия достопримечательное место «Геоглиф «Ленин»,  
1924 г., расположенного по адресу: Вологодская область, Вытегорский район,  
500 метров к северо-западу от деревни Макачево

**Ценный объект:** бюст В.И. Ленина  
**Время создания геоглифа** - 1924 г.

#### **Градостроительные характеристики**

- местонахождение геоглифа в 500 метров к северо-западу от деревни Макачево;
- группа деревьев как композиционная доминанта в окружающем ландшафте

#### **Композиционные, объемно-пространственные характеристики**

- композиция и расположение зеленых насаждений в виде букв, согласно рисунку 1;
- объемно-пространственная композиция пропорций и размеров надписи «Ленин», согласно рисунку 1;
- соотношение открытых и закрытых пространств, зеленого массива и природного окружения

#### **Ландшафтно-планировочные характеристики**

- породный состав насаждений деревья-ели, высаженные в 1924 году;
- природный рельеф территории - геоглиф, расположенный на небольшой возвышенности;
- естественный и антропогенный ландшафт территории

#### **Историческая значимость**

- геоглиф и бюст связаны с именем В.И. Ленина – российского революционера, крупного теоретика марксизма, советского политического и государственного деятеля, создателя Российской социал-демократической рабочей партии (большевиков), главного организатора и руководителя Октябрьской революции 1917 года в России, первого председателя Совета

народных комиссаров РСФСР и Совета народных комиссаров СССР, создателя первого в мировой истории социалистического государства.

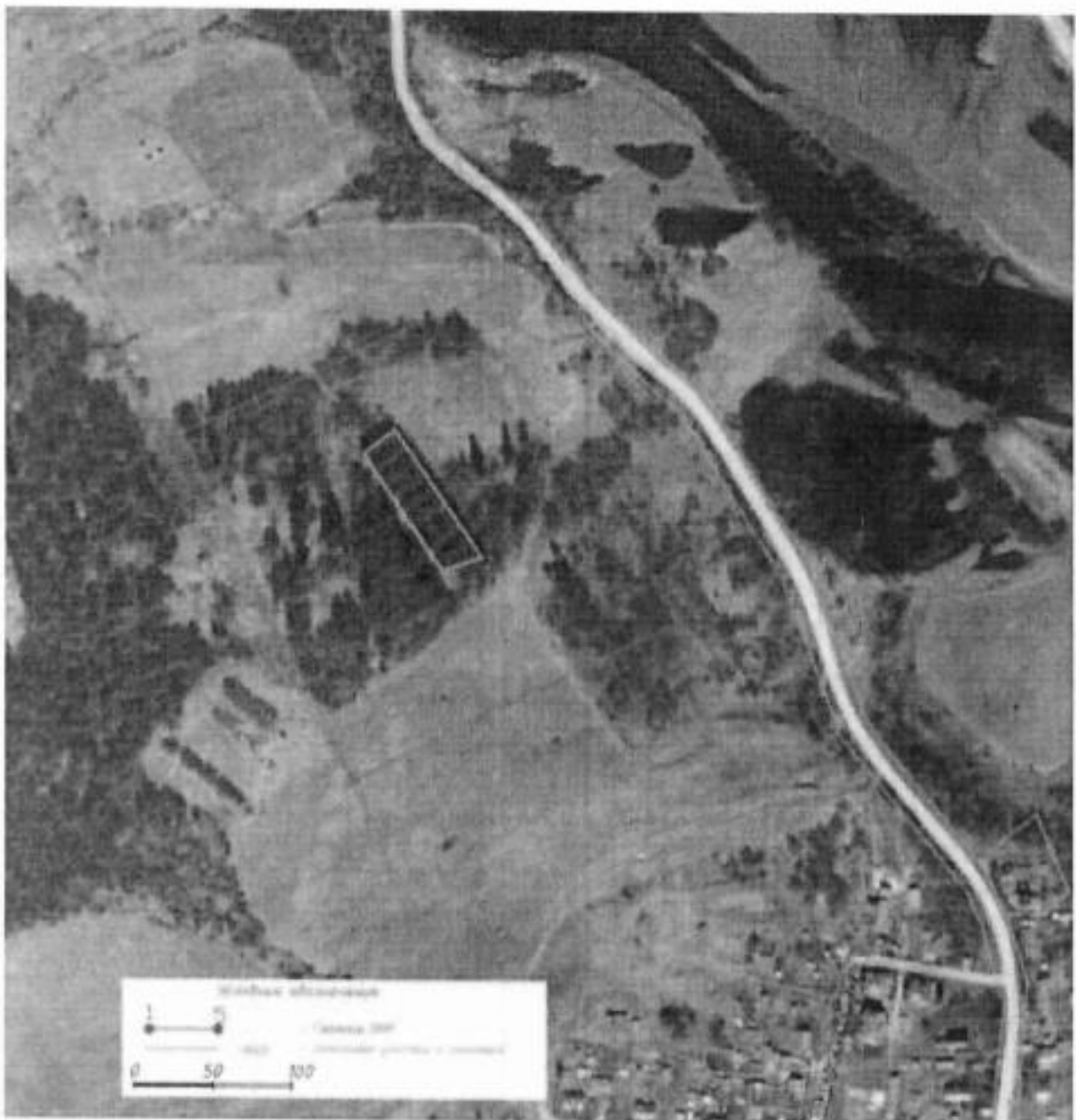


Рис.1 Общий вид ландшафта с расположением на нем геоглифа «Ленин»

Приложение 2  
к приказу Комитета по охране  
объектов культурного наследия  
Вологодской области  
от «31» 01 2024 года № 10/01-13

**Границы территории  
объекта культурного наследия достопримечательное место «Геоглиф  
«Ленин», 1924 г., расположенного по адресу: Вологодская область,  
Вытегорский район, 500 метров к северо-западу от деревни Макачево**

1. Графическое описание местоположения границ территории объекта культурного наследия (карта-схема)



2. Координаты поворотных (характерных) точек границ территории объекта культурного наследия

Обозначение характерных точек границ	Координаты, м	
	X	Y
1	2	3
1	570458.39	1312775.95
2	570564.95	1313003.13
3	570372.20	1313156.39
4	570236.18	1312885.68
1	570458.39	1312775.95