

ДЕПАРТАМЕНТ ПРИРОДНЫХ РЕСУРСОВ И ОХРАНЫ
ОКРУЖАЮЩЕЙ СРЕДЫ ВОЛОГОДСКОЙ ОБЛАСТИ

П Р И К А З

от 15.12.2023

№ 474

г. Вологда

Об установлении зон санитарной охраны
источников питьевого и хозяйственно-
бытового водоснабжения

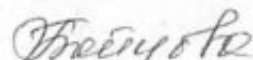
В соответствии со статьей 106 Земельного кодекса Российской Федерации, статьей 18 Федерального закона от 30.03.1999 № 52-ФЗ «О санитарно-эпидемиологическом благополучии населения», постановлением Главного государственного санитарного врача Российской Федерации от 14.03.2002 № 10 «О введении в действие санитарных правил и норм «Зоны санитарной охраны источников водоснабжения и водопроводов питьевого назначения. СанПиН 2.1.4.1110-02»

ПРИКАЗЫВАЮ:

1. Установить зоны санитарной охраны источников питьевого и хозяйственно-бытового водоснабжения федерального казенного учреждения «Исправительная колония № 4 Управления Федеральной службы исполнения наказаний по Вологодской области» (скважины №№ 2507, 67914), расположенных в г. Сокол Сокольского муниципального округа Вологодской области, согласно приложению к настоящему приказу.

2. Настоящий приказ вступает в силу со дня его официального опубликования.

Исполняющий обязанности
начальника Департамента



И.Г. Бойцова

Приложение
к приказу Департамента природных
ресурсов и охраны окружающей
среды Вологодской области
от 15.12. 2023 года № 474

Зоны санитарной охраны источников питьевого и хозяйственно-бытового водоснабжения федерального казенного учреждения «Исправительная колония № 4 Управления Федеральной службы исполнения наказаний по Вологодской области» (скважины №№ 2507, 67914), расположенных в г. Сокол Сокольского муниципального округа Вологодской области

1. Адрес и местоположение скважин.

Скважины №№ 2507, 67914 расположены в г. Сокол Сокольского муниципального округа Вологодской области, в границах земельного участка с кадастровым номером 35:26:0106009:1.

2. Сведения о зонах санитарной охраны скважин.

Границы зон санитарной охраны (далее – ЗСО) согласованы Управлением Федеральной службы по надзору в сфере защиты прав потребителей и благополучия человека по Вологодской области (санитарно-эпидемиологическое заключение № 35.МЮ.01.000.Т.000004.10.23 от 06.10.2023).

Размеры границ первого, второго и третьего поясов зон санитарной охраны

Номер скважины	Радиус первого пояса ЗСО, м	Размеры второго пояса ЗСО, м			Размеры третьего пояса ЗСО, м		
		вверх по потоку	вниз по потоку	ширина потока (2d)	вверх по потоку	вниз по потоку	ширина потока (2d)
2507	12	74	63	136	1192	297	1156
67914	4	75	62	136	1319	252	1094

3. Ограничения использования земельных участков в границах поясов ЗСО источников водоснабжения.

Ограничения использования земельных участков в границах поясов ЗСО источников водоснабжения установлены:

3.1. В границах первого пояса – статьей 27 Земельного кодекса Российской Федерации, статьями 43-44 Водного кодекса Российской Федерации, разделом III СанПиН «Зоны санитарной охраны источников водоснабжения и водопроводов питьевого назначения. СанПиН 2.1.4.1110-02» (далее – СанПиН 2.1.4.1110-02).

3.2. В границах второго и третьего поясов – статьями 43-44 Водного кодекса Российской Федерации, разделом III СанПиН 2.1.4.1110-02.

4. Возмещение убытков, причиненных собственникам земельных участков, землепользователям, землевладельцам, арендаторам земельных участков, иным лицам ограничением их прав в связи с установлением ЗСО,

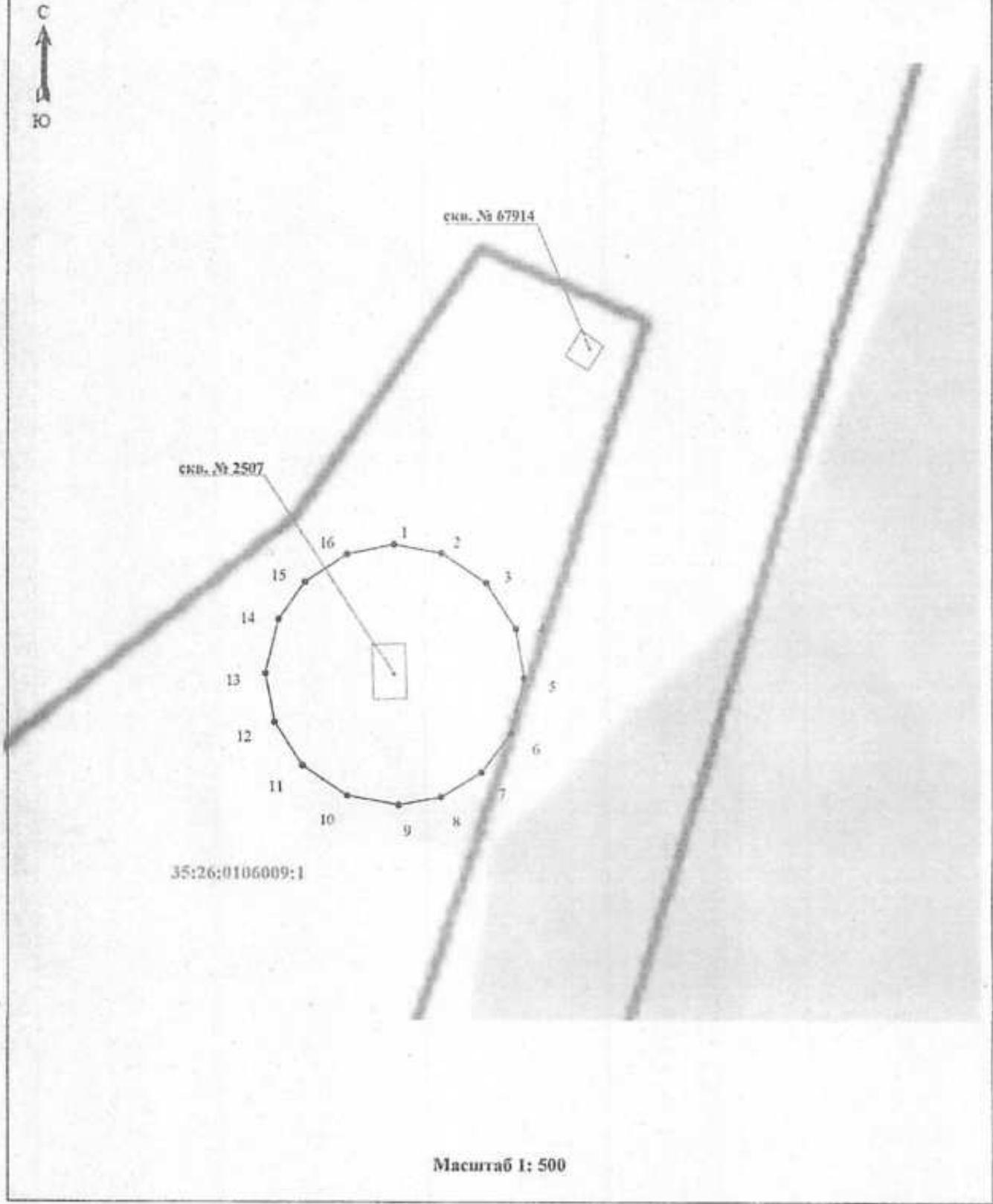
осуществляется собственником имущества, предназначенного для питьевого и хозяйственно-бытового водоснабжения и включающего источники водоснабжения (скважины №№ 2507, 67914, расположенные в г. Сокол Вологодской области), в порядке, установленном статьей 57.1 Земельного кодекса Российской Федерации.

5. Срок наступления обязанности по возмещению убытков в соответствии со статьей 57.1 Земельного кодекса Российской Федерации определяется вступившим в законную силу судебным решением.

6. Сведения о границах ЗСО источников водоснабжения содержат графические описания местоположения границ поясов ЗСО, перечень координат характерных точек этих границ в системе координат, установленной для ведения Единого государственного реестра недвижимости, и прилагаются в формате XML.

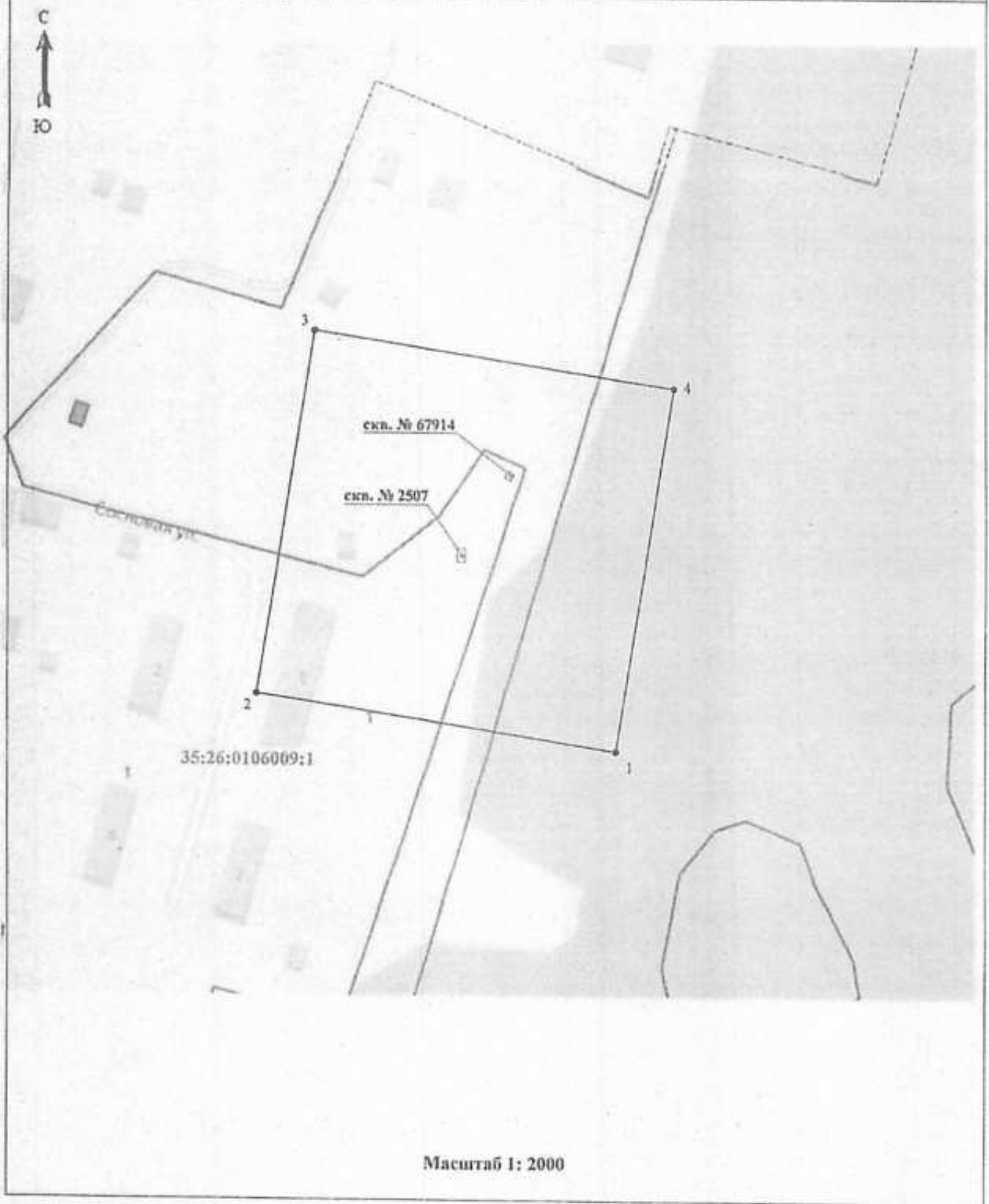
Раздел 4

План границ объекта. Первый пояс ЗСО скважины №2507.



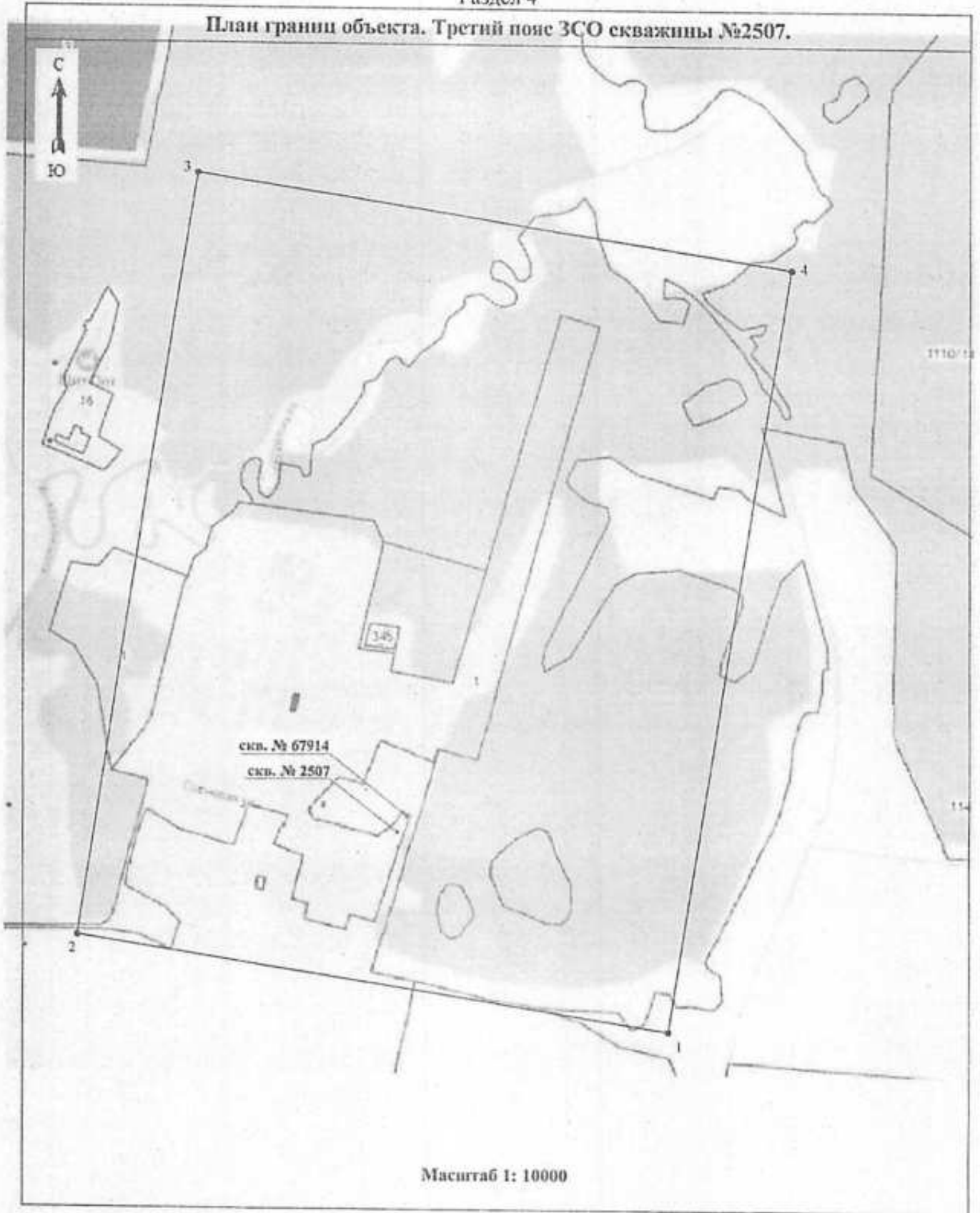
Раздел 4

План границ объекта. Второй пояс ЗСО скважины №2507.



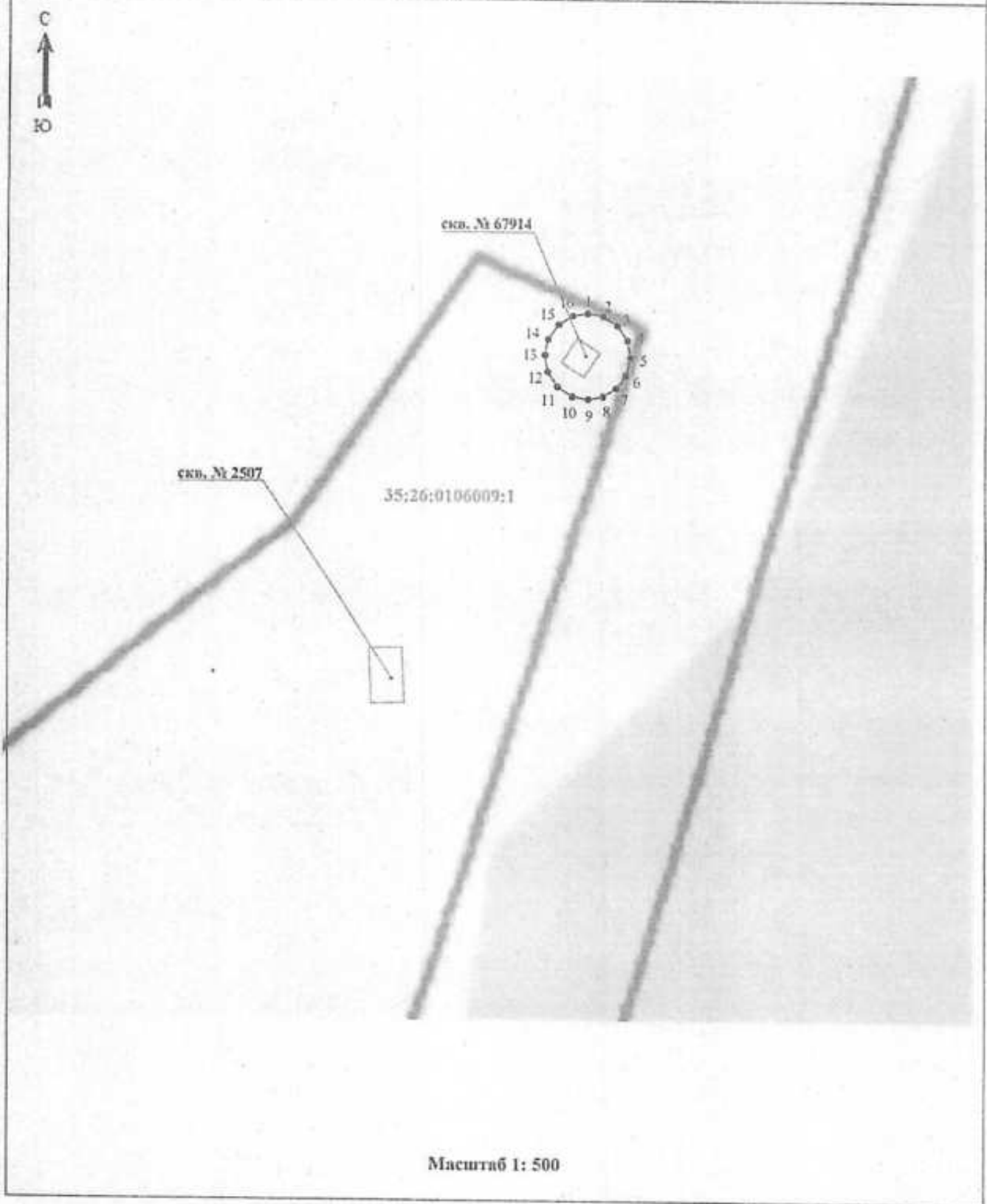
Раздел 4

План грании объекта. Третий пояс ЗСО скважины №2507.



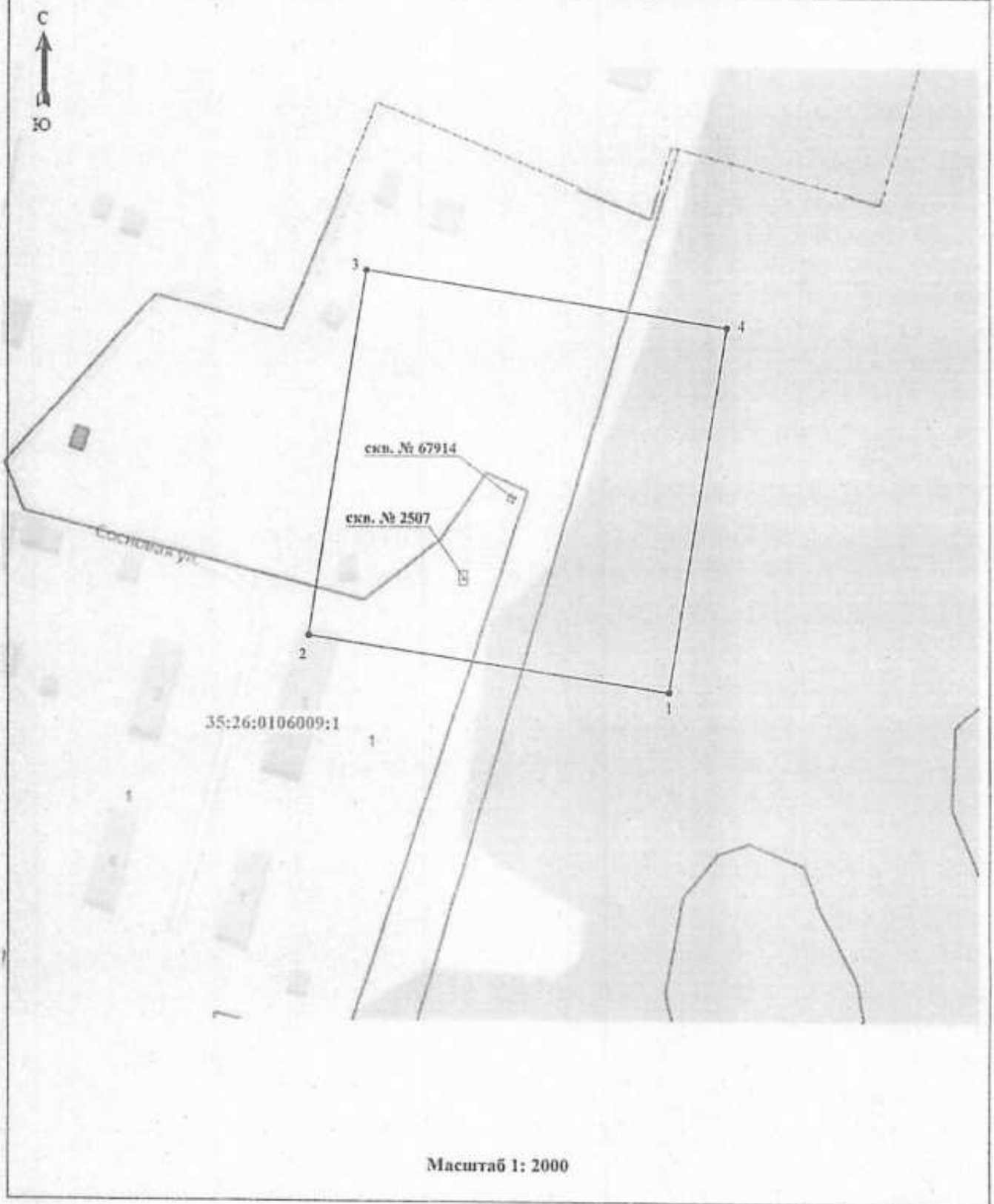
Раздел 4

План границ объекта. Первый пояс ЗСО скважины №67914



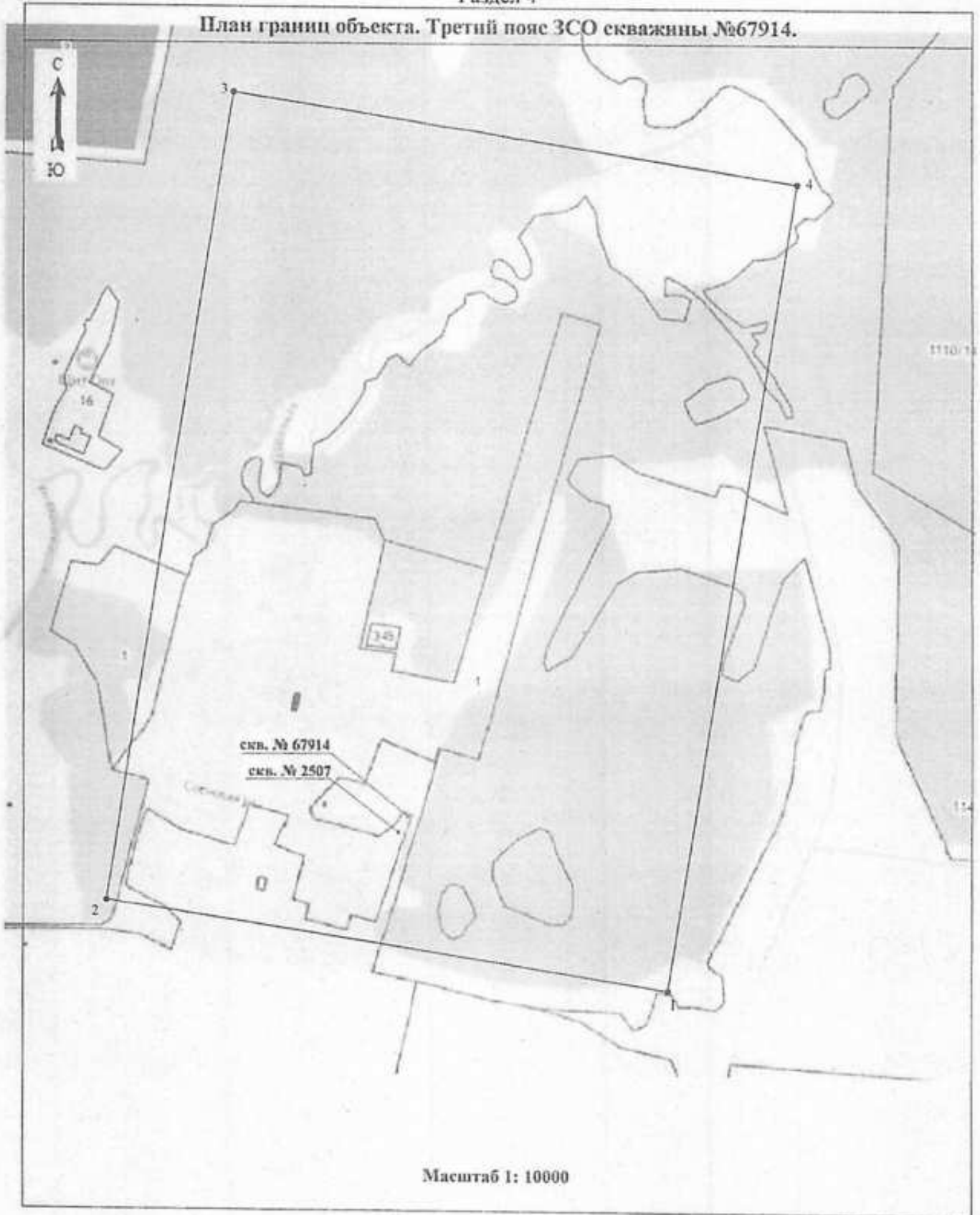
Раздел 4

План границ объекта. Второй пояс ЗСО скважины №67914.



Раздел 4

План границ объекта. Третий пояс ЗСО скважины №67914.



Масштаб 1: 10000