

**КОМИТЕТ
ПО ОХРАНЕ ОБЪЕКТОВ КУЛЬТУРНОГО НАСЛЕДИЯ
ВОЛОГОДСКОЙ ОБЛАСТИ**

ПРИКАЗ

от 27.10.2023

№ 8-0/04-13

О включении выявленного объекта культурного наследия «Воинское захоронение Валериана Евлампиевича Спасского, подпоручика 60-го пехотного Замосцкого полка, участника Первой мировой войны, умершего в госпитале г. Вологды от полученных ран 15 июня 1915 года», расположенного по адресу: Вологодская область, г. Вологда, Введенское мемориальное воинское кладбище, в единый государственный реестр объектов культурного наследия (памятников истории и культуры) народов Российской Федерации в качестве объекта культурного наследия регионального значения и утверждения его предмета охраны и границ территории

В соответствии с пунктами 3, 7 статьи 18 Федерального закона от 25 июня 2002 года № 73-ФЗ «Об объектах культурного наследия (памятниках истории и культуры) народов Российской Федерации», статьей 4 Закона Вологодской области от 16 марта 2015 года № 3601-ОЗ «О сохранении, использовании, популяризации и государственной охране объектов культурного наследия (памятников истории и культуры), находящихся на территории Вологодской области», пунктом 3.1.4.8 Положения о Комитете по охране объектов культурного наследия Вологодской области, утвержденного постановлением Правительства Вологодской области от 19 января 2015 года № 33

ПРИКАЗЫВАЮ:

1. Включить выявленный объект культурного наследия «Воинское захоронение Валериана Евлампиевича Спасского, подпоручика 60-го пехотного Замосцкого полка, участника Первой мировой войны, умершего в госпитале г. Вологды от полученных ран 15 июня 1915 года», расположенный по адресу: Вологодская область, г. Вологда, Введенское мемориальное воинское кладбище, в единый государственный реестр объектов культурного наследия (памятников истории и культуры) народов Российской Федерации в качестве объекта культурного наследия регионального значения, вид объекта – памятник, с присвоением наименования «Воинское захоронение Валериана Евлампиевича Спасского, подпоручика 60-го пехотного Замосцкого полка, участника Первой мировой войны, умершего в госпитале г. Вологды от полученных ран 15 июня 1915 года», 1915 г.

2. Утвердить предмет охраны объекта культурного наследия регионального значения «Воинское захоронение Валериана Евлампиевича Спасского, подпоручика 60-го пехотного Замосцкого полка, участника Первой мировой войны, умершего в госпитале г. Вологды от полученных ран 15 июня 1915 года», 1915 г., расположенного по адресу: Вологодская область, г. Вологда, Введенское мемориальное воинское кладбище, согласно приложению 1 к настоящему приказу.

3. Утвердить границы территории объекта культурного наследия регионального значения «Воинское захоронение Валериана Евлампиевича Спасского, подпоручика 60-го пехотного Замосцкого полка, участника Первой мировой войны, умершего в госпитале г. Вологды от полученных ран 15 июня 1915 года», 1915 г., расположенного по адресу: Вологодская область, г. Вологда, Введенское мемориальное воинское кладбище, согласно приложению 2 к настоящему приказу.

4. Исключить объект «Воинское захоронение Валериана Евлампиевича Спасского, подпоручика 60-го пехотного Замосцкого полка, участника Первой мировой войны, умершего в госпитале г. Вологды от полученных ран 15 июня 1915 года», расположенный по адресу: Вологодская область, г. Вологда, Введенское мемориальное воинское кладбище, из Перечня выявленных объектов культурного наследия Вологодской области, и признать утратившим силу приказ Комитета от 6 апреля 2020 года № 7-О/01-12 «О включении объекта, обладающего признаками объекта культурного наследия «Воинское захоронение Валериана Евлампиевича Спасского, подпоручика 60-го пехотного Замосцкого полка, участника Первой мировой войны, умершего в госпитале г. Вологды от полученных ран 15 июня 1915 года», расположенного по адресу: Вологодская область, г. Вологда, Введенское мемориальное воинское кладбище, в Перечень выявленных объектов культурного наследия».

5. Консультанту Комитета по охране объектов культурного наследия области А.Н. Балахонцевой в течение трех рабочих дней со дня подписания настоящего приказа обеспечить размещение его копии на официальном сайте Комитета в информационно-телекоммуникационной сети «Интернет», а также направление его копии:

- заявителю;
- в Администрацию г. Вологды;
- в прокуратуру Вологодской области;
- в Управление Министерства юстиции Российской Федерации по Вологодской области;
- в орган кадастрового учета;
- на официальное опубликование на Официальном интернет-портале правовой информации (www.pravo.gov.ru).

6. Настоящий приказ вступает в силу через 10 дней после дня его официального опубликования.

Председатель Комитета



Е.Н. Кукушкина

Приложение 1
к приказу Комитета по охране
объектов культурного наследия
Вологодской области
от 27 10 2023 года № 8-0/01-13

Предмет охраны

объекта культурного наследия регионального значения «Воинское захоронение Валериана Евлампиевича Спасского, подпоручика 60-го пехотного Замосцкого полка, участника Первой мировой войны, умершего в госпитале г. Вологды от полученных ран 15 июня 1915 года», 1915 г., расположенного по адресу: Вологодская область, г. Вологда, Введенское мемориальное воинское кладбище

Объемно-пространственная характеристика объекта:

- участок поверхности земли, ограниченный металлической кованой оградой на хомутах;
- местоположение монументальной композиции в пределах ограды.

Объемно-пространственные характеристики объекта (надземная часть):

- металлическая кованая ограда, вертикальные стойки звеньев с пиками, элементыковки на хомутах, опорные столбы проема с упорами, выполненными элементамиковки;
- прямоугольный в плане памятник, состоящий из трех частей: прямоугольное основание; основной объем стилобата с выгравированным текстом, завершение которого оформлено архитектурными обломами; гранитный крест; фасады монумента плоские, основной объем симметричный по форме.

Художественное решение объекта:

- материал исполнения ограды: металл;
- материал исполнения монументальной композиции: гранит;
- колористическое решение из трех видов гранита: основание серого цвета с теплым подтоном, основная часть монумента – черного цвета, крест черного цвета с серыми прожилками;
- фасады монумента плоские, полированные;
- надписи, выгравированные на гранях основания, с текстом:
 - - на главной грани: «Командирь 6й роты 60го Замосцкаго полка подпоручикъ Валерьанъ Евлампьевичъ Спасскій родился 3 Января 1893 г. сконч. 16 Июня 1915 г. смертію героя въ великую Европейскую войну.»;
 - - на торцевой грани: «Надежда Ивановна Спасская сконч. 8 февраля 1894 г. 27 лтъ отъ роду.».

Внутренняя (подземная) часть объекта:

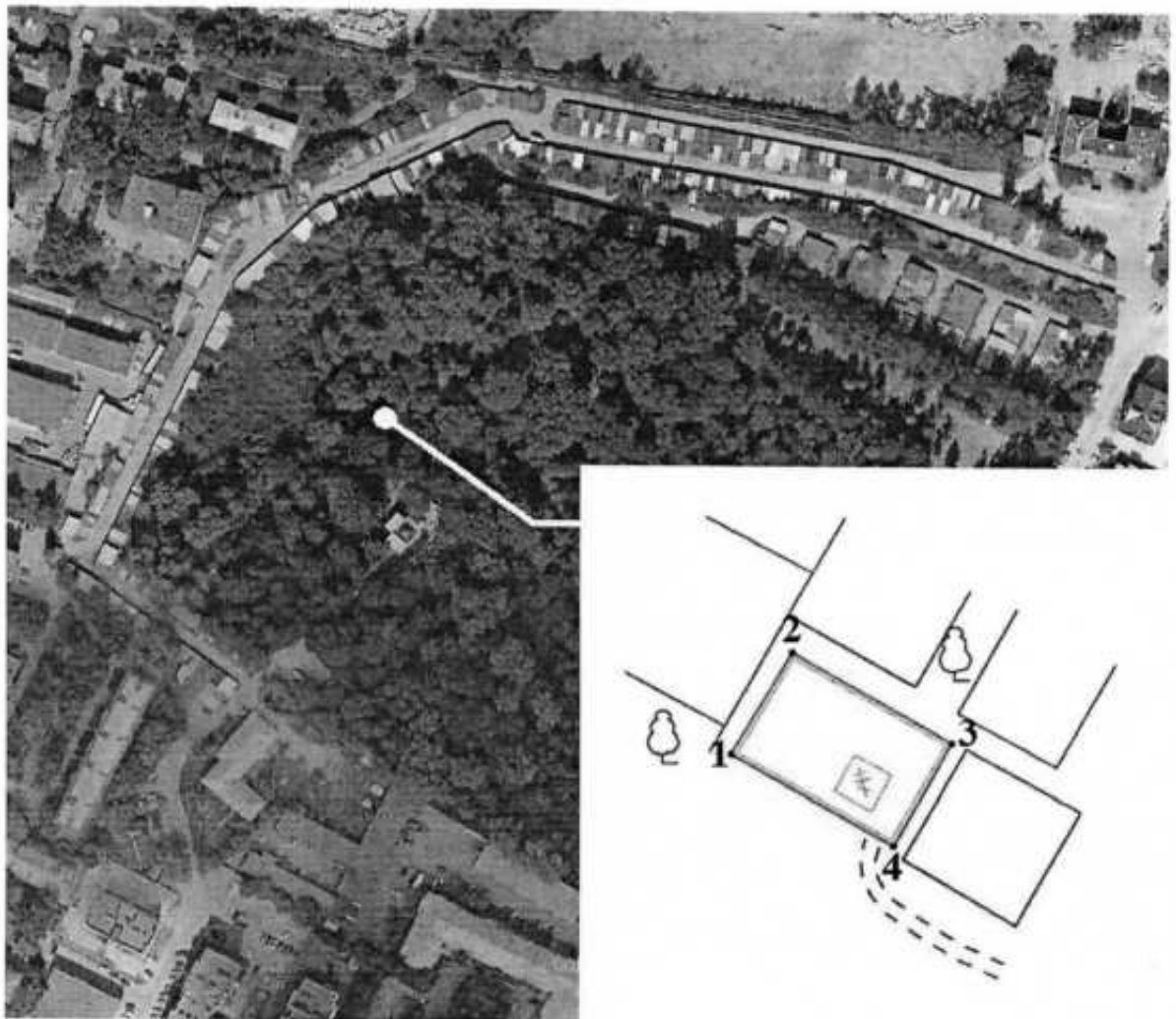
Захоронение (могила) с останками усопшего и сопровождающими захоронение предметами.

Состав предмета охраны может быть дополнен по результатам разработки научно-проектной документации на проведение ремонтно-реставрационных работ объекта.

Приложение 2
к приказу Комитета по охране
объектов культурного наследия
Вологодской области
от «27» 10 2023 года № 8-0/01-13

**Границы территории объекта культурного наследия регионального значения
«Воинское захоронение Валериана Евлампиевича Спасского, подпоручика
60-го пехотного Замосцкого полка, участника Первой мировой войны,
умершего в госпитале г. Вологды от полученных ран 15 июня 1915 года»,
1915 г., расположенного по адресу: Вологодская область, г. Вологда,
Введенское мемориальное воинское кладбище**

1. Графическое описание местоположения границ территории объекта культурного наследия (карта-схема)



——— - граница территории объекта культурного наследия регионального значения «Воинское захоронение Валериана Евлампиевича Спасского, подпоручика 60-го пехотного Замосцкого полка, участника Первой мировой войны, умершего в госпитале г. Вологды от полученных ран 15 июня 1915 года», 1915 г., расположенного по адресу: Вологодская область, г. Вологда, Введенское мемориальное воинское кладбище;

- - характерные точки.

2. Координаты поворотных (характерных) точек границ территории объекта культурного наследия

Обозначение характерных точек границ	Координаты, м	
	X	Y
1	354969,57	2327520,15
2	354971,57	2327521,33
3	354969,81	2327524,43
4	354967,78	2327523,30
1	354969,57	2327520,15