

**КОМИТЕТ
ПО ОХРАНЕ ОБЪЕКТОВ КУЛЬТУРНОГО НАСЛЕДИЯ
ВОЛОГОДСКОЙ ОБЛАСТИ**

ПРИКАЗ

от 20.06.2013

№ 14-0/0107

**«Об утверждении границ территорий объектов культурного наследия,
расположенных на территории города Белозерск»**

В соответствии со статьей 3.1 Федерального закона от 25 июня 2002 года № 73-ФЗ «Об объектах культурного наследия (памятниках истории и культуры) народов Российской Федерации», статьей 4 Закона Вологодской области от 16 марта 2015 года № 3601-ОЗ «О сохранении, использовании, популяризации и государственной охране объектов культурного наследия (памятников истории и культуры), находящихся на территории Вологодской области», пунктом 3.1.4.7 Положения о Комитете по охране объектов культурного наследия Вологодской области, утвержденного постановлением Правительства Вологодской области от 19 января 2015 года № 33 «Об утверждении положения о Комитете по охране объектов культурного наследия Вологодской области»

ПРИКАЗЫВАЮ:

1. Утвердить границы территории, координаты характерных (поворотных) точек границ территории, режим использования территории:
 - 1.1. объекта культурного наследия регионального значения «Часовня», конец XIX в., расположенного по адресу Вологодская область, г. Белозерск, ул. Дзержинского, д. 11, согласно приложению 1 к настоящему приказу;
 - 1.2. объекта культурного наследия регионального значения «Торговое здание», нач. XX в., расположенного по адресу Вологодская область, г. Белозерск, ул. Дзержинского, д. 22, согласно приложению 2 к настоящему приказу;
 - 1.3. объекта культурного наследия регионального значения «Церковь Иоанна Предтечи», 1810 г., расположенного по адресу Вологодская область, г. Белозерск, ул. III Интернационала, согласно приложению 3 к настоящему приказу;
 - 1.4. объекта культурного наследия регионального значения «Дом № 4», первая пол. XIX в., расположенного по адресу Вологодская область, г. Белозерск, ул. III Интернационала, 6, согласно приложению 4 к настоящему приказу;
 - 1.5. объекта культурного наследия регионального значения «Богоявленская церковь», середина XVIII в., расположенного по адресу Вологодская область, г. Белозерск, ул. К. Маркса, 43, согласно приложению 5 к настоящему приказу;
 - 1.6. объекта культурного наследия регионального значения «Дом №56», 1852 г., расположенного по адресу Вологодская область, г. Белозерск, ул. К. Маркса, дом 56, согласно приложению 6 к настоящему приказу;
 - 1.7. объекта культурного наследия регионального значения «Дом №62/21», I-я

пол. XIX в., расположенного по адресу Вологодская область, г. Белозерск, ул. К. Маркса, д. 62/21, согласно приложению 7 к настоящему приказу;

1.8. объекта культурного наследия регионального значения «Дом №58», нач. XX в., расположенного по адресу Вологодская область, г. Белозерск, ул. Коммунистическая, д. 58, согласно приложению 8 к настоящему приказу;

1.9. объекта культурного наследия регионального значения «Дом №60», II-ая пол. XIX века, расположенного по адресу Вологодская область, г. Белозерск, ул. Коммунистическая, д. 60, согласно приложению 9 к настоящему приказу;

1.10. объекта культурного наследия регионального значения «Церковное здание», конец XIX - начало XX вв., расположенного по адресу Вологодская область, г. Белозерск, ул. Советский вал, д. 13, согласно приложению 10 к настоящему приказу;

1.11. объекта культурного наследия регионального значения «Дом №83», 1844 г., расположенного по адресу Вологодская область, г. Белозерск, ул. Коммунистическая, д. 83, согласно приложению 11 к настоящему приказу;

1.12. объекта культурного наследия регионального значения «Дом №87/16», 1810 г., расположенного по адресу Вологодская область, г. Белозерск, ул. Коммунистическая, д. 87/16, согласно приложению 12 к настоящему приказу;

1.13. объекта культурного наследия регионального значения «Церковь Спаса на горе (Троицкая)», 1716 г., расположенного по адресу Вологодская область, г. Белозерск, ул. Комсомольская, согласно приложению 13 к настоящему приказу;

1.14. объекта культурного наследия регионального значения «Дом № 22/58», расположенного по адресу Вологодская область, г. Белозерск, ул. Комсомольская, 22/28, согласно приложению 14 к настоящему приказу;

1.15. объекта культурного наследия регионального значения «Пятницкая церковь», 1791-1795 гг., расположенного по адресу Вологодская область, г. Белозерск, Набережная П.К. Георгиевского, согласно приложению 15 к настоящему приказу;

1.16. объекта культурного наследия регионального значения «Дом № 41», 1919 г., расположенного по адресу Вологодская область, г. Белозерск, Набережная П.К. Георгиевского, 41, согласно приложению 16 к настоящему приказу;

1.17. объекта культурного наследия регионального значения «Дом № 46», расположенного по адресу Вологодская область, г. Белозерск, Набережная П.К. Георгиевского, 46/1, согласно приложению 17 к настоящему приказу;

1.18. объекта культурного наследия регионального значения «Дом № 47», 1846 г., расположенного по адресу Вологодская область, г. Белозерск, Набережная П.К. Георгиевского, 47, согласно приложению 18 к настоящему приказу;

1.19. объекта культурного наследия регионального значения «Дом № 49», 1860 г., расположенного по адресу Вологодская область, г. Белозерск, Набережная П.К. Георгиевского, 49, согласно приложению 19 к настоящему приказу;

1.20. объекта культурного наследия регионального значения «Дом № 15/14», 1834г., расположенного по адресу Вологодская область, г. Белозерск, ул. Дзержинского, 15/14, согласно приложению 20 к настоящему приказу;

1.21. объекта культурного наследия регионального значения «Дом

колхозника», 1884г., расположенного по адресу Вологодская область, г. Белозерск, ул. Орлова, 18, согласно приложению 21 к настоящему приказу;

1.22. объекта культурного наследия регионального значения «Дом № 14/20», I-я пол. XIX в., расположенного по адресу Вологодская область, г. Белозерск, ул. Свободы, 14/20, согласно приложению 22 к настоящему приказу;

1.23. объекта культурного наследия регионального значения «Дом № 5», 1882 г., расположенного по адресу Вологодская область, г. Белозерск, ул. Свободы, 5, согласно приложению 23 к настоящему приказу;

1.24. объекта культурного наследия регионального значения «Торговые ряды», XX в., расположенного по адресу Вологодская область, г. Белозерск, Советский пр., 67, согласно приложению 24 к настоящему приказу.

2. Главному специалисту Комитета по охране объектов культурного наследия Вологодской области Максимовой Л.О. в течение трех рабочих дней со дня подписания настоящего приказа обеспечить направление его копии:

- в администрацию Белозерского муниципального округа;
- в прокуратуру Вологодской области;
- в Управление Министерства юстиции Российской Федерации по Вологодской области;
- на опубликование на сайте Комитета по охране объектов культурного наследия области;
- на официальное опубликование на Официальном интернет-портале правовой информации (<http://pravo.gov.ru/>);
- в орган кадастрового учета.

3. Настоящий приказ вступает в силу по истечении 10 дней после дня его официального опубликования.

Председатель Комитета



Е.Н. Кукушкина

Приложение 1 к приказу Комитета
по охране объектов культурного
наследия области
от «10» нояб 2023 г. № 14-0/01-07

Границы территории, координаты характерных (поворотных) точек границ территории, режим использования территории объекта культурного наследия регионального значения «Часовня», конец XIX в., расположенного по адресу Вологодская область, г. Белозерск, ул. Дзержинского, д. 11

1. Графическое описание местоположения границ территории объекта культурного наследия (карта-схема)



2. Координаты поворотных (характерных) точек границ территории объекта культурного наследия

Обозначение характерных точек границ	Координаты, м	
	X	Y
1	2	3
1	443261.39	2207810.56
2	443260.75	2207817.85
3	443259.48	2207820.88
4	443254.82	2207824.34
5	443248.13	2207823.98

6	443249.05	2207809.48
1	443261.39	2207810.56

3. Режим использования территории объекта культурного наследия

На территории объекта культурного наследия запрещается строительство объектов капитального строительства и увеличение объемно-пространственных характеристик существующих на территории памятника или ансамбля объектов капитального строительства; проведение земляных, строительных, мелиоративных и иных работ, за исключением работ по сохранению объекта культурного наследия или его отдельных элементов, сохранению историко-градостроительной или природной среды объекта культурного наследия.

На территории объекта культурного наследия разрешается ведение хозяйственной деятельности, не противоречащей требованиям обеспечения сохранности объекта культурного наследия и позволяющей обеспечить функционирование объекта культурного наследия в современных условиях.

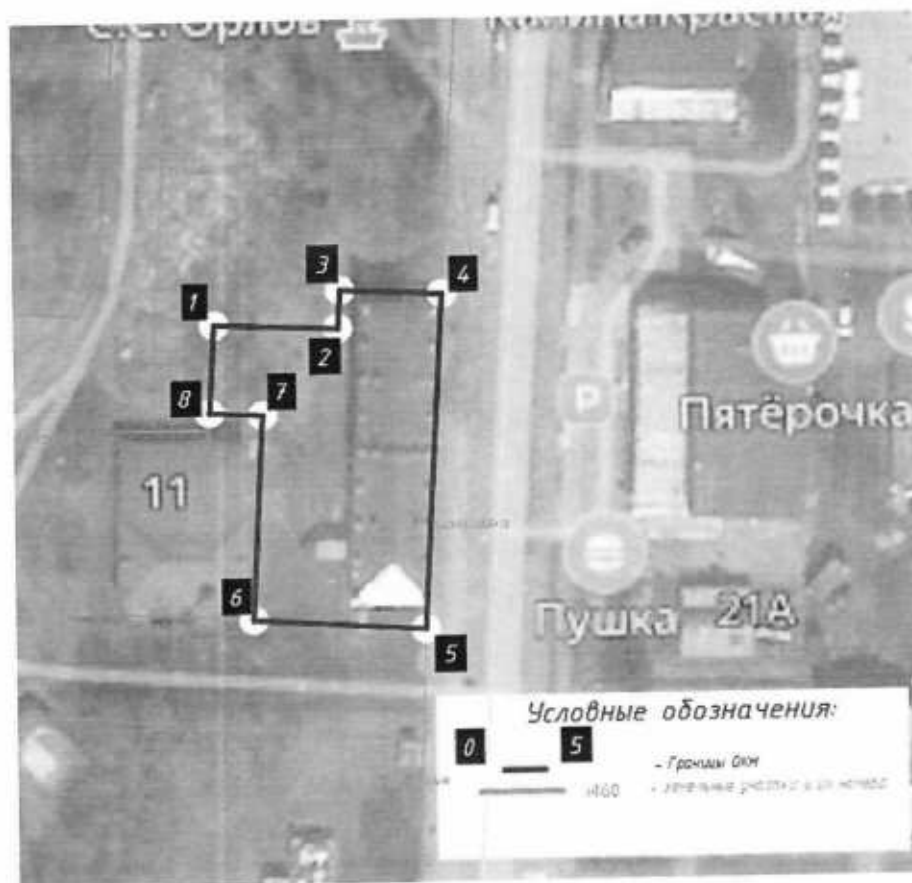
Не допускается распространение наружной рекламы на объектах культурного наследия, включенных в единый государственный реестр объектов культурного наследия (памятников истории и культуры) народов Российской Федерации, а также на их территориях.

Требование о запрете распространения наружной рекламы не действует в отношении распространения наружной рекламы, содержащей исключительно информацию о проведении на объектах культурного наследия, их территориях театрально-зрелищных, культурно-просветительных и зрелищно-развлекательных мероприятий или исключительно информацию об указанных мероприятиях с одновременным упоминанием об определенном лице как о спонсоре конкретного мероприятия при условии, если такому упоминанию отведено не более чем десять процентов рекламной площади (пространств).

Приложение 2 к приказу Комитета
по охране объектов культурного
наследия области
от «20» июня 2023 г. № 24-0/04-07

Границы территории, координаты характерных (поворотных) точек границ территории, режим использования территории объекта культурного наследия регионального значения «Торговое здание», нач. XX в., расположенного по адресу Вологодская область, г. Белозерск, ул. Дзержинского, д. 22

1. Графическое описание местоположения границ территории объекта культурного наследия (карта-схема)



2. Координаты поворотных (характерных) точек границ территории объекта культурного наследия

Обозначение характерных точек границ	Координаты, м	
	X	Y
1	2	3

1	443352.48	2207769.14
2	443351.76	2207786.88
3	443357.25	2207787.24
4	443356.55	2207801.84
5	443308.22	2207799.08
6	443309.89	2207774.37
7	443339.34	2207775.94
8	443339.79	2207768.38
1	443352.48	2207769.14

3. Режим использования территории объекта культурного наследия

На территории объекта культурного наследия запрещается строительство объектов капитального строительства и увеличение объемно-пространственных характеристик существующих на территории памятника или ансамбля объектов капитального строительства; проведение земляных, строительных, мелиоративных и иных работ, за исключением работ по сохранению объекта культурного наследия или его отдельных элементов, сохранению историко-градостроительной или природной среды объекта культурного наследия.

На территории объекта культурного наследия разрешается ведение хозяйственной деятельности, не противоречащей требованиям обеспечения сохранности объекта культурного наследия и позволяющей обеспечить функционирование объекта культурного наследия в современных условиях.

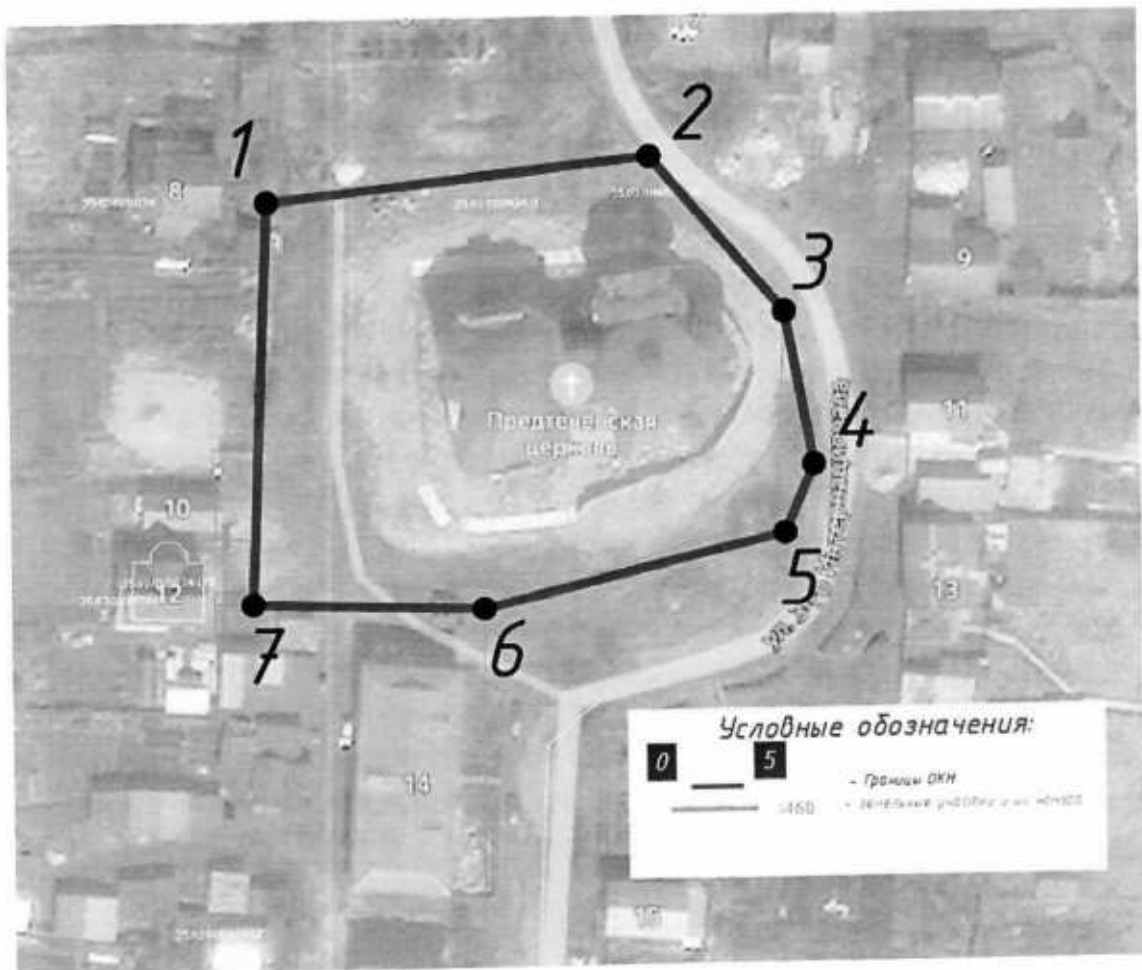
Не допускается распространение наружной рекламы на объектах культурного наследия, включенных в единый государственный реестр объектов культурного наследия (памятников истории и культуры) народов Российской Федерации, а также на их территориях.

Требование о запрете распространения наружной рекламы не действует в отношении распространения наружной рекламы, содержащей исключительно информацию о проведении на объектах культурного наследия, их территориях театрально-зрелищных, культурно-просветительных и зрелищно-развлекательных мероприятий или исключительно информацию об указанных мероприятиях с одновременным упоминанием об определенном лице как о спонсоре конкретного мероприятия при условии, если такому упоминанию отведено не более чем десять процентов рекламной площади (пространств).

Приложение 3 к приказу Комитета
по охране объектов культурного
наследия области
от «АО» июль 2023 г. № 24.0/04-07

Границы территории, координаты характерных (поворотных) точек границ территории, режим использования территории объекта культурного наследия регионального значения «Церковь Иоанна Предтечи», 1810 г., расположенного по адресу Вологодская область, г. Белозерск, ул. III Интернационала

1. Графическое описание местоположения границ территории объекта культурного наследия (карта-схема)



2. Координаты поворотных (характерных) точек границ территории объекта культурного наследия

Обозначение характерных точек границ	Координаты, м	
	X	Y
1	2	3
1	443687.46	2208279.78
2	443693.11	2208333.84
3	443670.98	2208352.68
4	443649.23	2208356.70
5	443639.59	2208352.54
6	443629.34	2208309.93
7	443630.52	2208277.37
1	443687.46	2208279.78

3. Режим использования территории объекта культурного наследия

На территории объекта культурного наследия запрещается строительство объектов капитального строительства и увеличение объемно-пространственных характеристик существующих на территории памятника или ансамбля объектов капитального строительства; проведение земляных, строительных, мелиоративных и иных работ, за исключением работ по сохранению объекта культурного наследия или его отдельных элементов, сохранению историко-градостроительной или природной среды объекта культурного наследия.

На территории объекта культурного наследия разрешается ведение хозяйственной деятельности, не противоречащей требованиям обеспечения сохранности объекта культурного наследия и позволяющей обеспечить функционирование объекта культурного наследия в современных условиях.

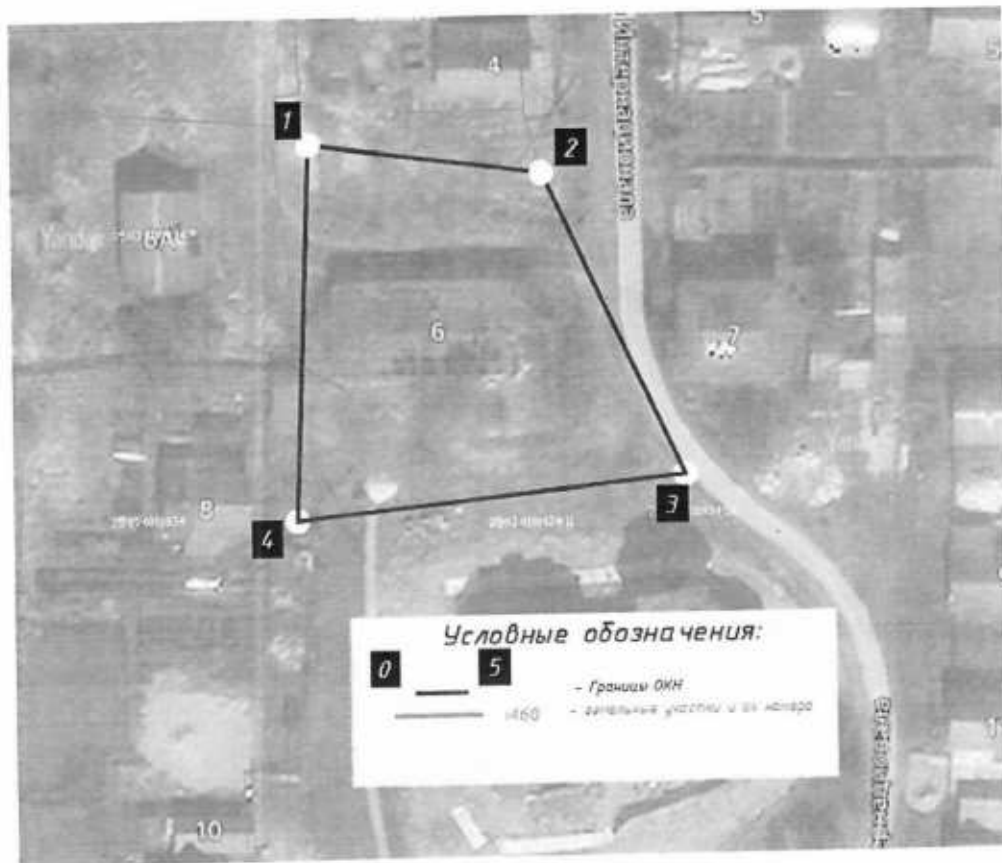
Не допускается распространение наружной рекламы на объектах культурного наследия, включенных в единый государственный реестр объектов культурного наследия (памятников истории и культуры) народов Российской Федерации, а также на их территориях.

Требование о запрете распространения наружной рекламы не действует в отношении распространения наружной рекламы, содержащей исключительно информацию о проведении на объектах культурного наследия, их территориях театрально-зрелищных, культурно-просветительных и зрелищно-развлекательных мероприятий или исключительно информацию об указанных мероприятиях с одновременным упоминанием об определенном лице как о спонсоре конкретного мероприятия при условии, если такому упоминанию отведено не более чем десять процентов рекламной площади (пространств).

Приложение 4 к приказу Комитета
по охране объектов культурного
наследия области
от «20» июня 2023 г. № 24-0/01-07

Границы территории, координаты характерных (поворотных) точек границ территории, режим использования территории объекта культурного наследия регионального значения «Дом № 4», первая пол. XIX в., расположенного по адресу Вологодская область, г. Белозерск, ул. III Интернационала, 6

1. Графическое описание местоположения границ территории объекта культурного наследия (карта-схема)



2. Координаты поворотных (характерных) точек границ территории объекта культурного наследия

Обозначение характерных точек границ	Координаты, м	
	X	Y
1	2	3
1	443739.90	2208281.79

2	443735.49	2208314.26
3	443693.11	2208333.84
4	443687.46	2208279.78
1	443739.90	2208281.79

3. Режим использования территории объекта культурного наследия

На территории объекта культурного наследия запрещается строительство объектов капитального строительства и увеличение объемно-пространственных характеристик существующих на территории памятника или ансамбля объектов капитального строительства; проведение земляных, строительных, мелиоративных и иных работ, за исключением работ по сохранению объекта культурного наследия или его отдельных элементов, сохранению историко-градостроительной или природной среды объекта культурного наследия.

На территории объекта культурного наследия разрешается ведение хозяйственной деятельности, не противоречащей требованиям обеспечения сохранности объекта культурного наследия и позволяющей обеспечить функционирование объекта культурного наследия в современных условиях.

Не допускается распространение наружной рекламы на объектах культурного наследия, включенных в единый государственный реестр объектов культурного наследия (памятников истории и культуры) народов Российской Федерации, а также на их территориях.

Требование о запрете распространения наружной рекламы не действует в отношении распространения наружной рекламы, содержащей исключительно информацию о проведении на объектах культурного наследия, их территориях театрально-зрелищных, культурно-просветительных и зрелищно-развлекательных мероприятий или исключительно информацию об указанных мероприятиях с одновременным упоминанием об определенном лице как о спонсоре конкретного мероприятия при условии, если такому упоминанию отведено не более чем десять процентов рекламной площади (пространств).

Приложение 5 к приказу Комитета
по охране объектов культурного
наследия области
от «20» июня 2023 г. № 24-0/01-07

Границы территории, координаты характерных (поворотных) точек границ территории, режим использования территории объекта культурного наследия регионального значения «Богоявленская церковь», середина XVIII в., расположенного по адресу Вологодская область, г. Белозерск, ул. К. Маркса, 43

1. Графическое описание местоположения границ территории объекта культурного наследия (карта-схема)



2. Координаты поворотных (характерных) точек границ территории объекта культурного наследия

Обозначение характерных точек границ	Координаты, м	
	X	Y
1	2	3
1	442943.08	2208016.71
2	442937.48	2208115.45

3	442861.05	2208112.28
4	442861.70	2208081.13
5	442863.89	2208050.11
6	442868.66	2208022.72
7	442877.92	2208023.09
8	442878.35	2208015.19
1	442943.08	2208016.71

3. Режим использования территории объекта культурного наследия

На территории объекта культурного наследия запрещается строительство объектов капитального строительства и увеличение объемно-пространственных характеристик существующих на территории памятника или ансамбля объектов капитального строительства; проведение земляных, строительных, мелиоративных и иных работ, за исключением работ по сохранению объекта культурного наследия или его отдельных элементов, сохранению историко-градостроительной или природной среды объекта культурного наследия.

На территории объекта культурного наследия разрешается ведение хозяйственной деятельности, не противоречащей требованиям обеспечения сохранности объекта культурного наследия и позволяющей обеспечить функционирование объекта культурного наследия в современных условиях.

Не допускается распространение наружной рекламы на объектах культурного наследия, включенных в единый государственный реестр объектов культурного наследия (памятников истории и культуры) народов Российской Федерации, а также на их территориях.

Требование о запрете распространения наружной рекламы не действует в отношении распространения наружной рекламы, содержащей исключительно информацию о проведении на объектах культурного наследия, их территориях театрально-зрелищных, культурно-просветительных и зрелищно-развлекательных мероприятий или исключительно информацию об указанных мероприятиях с одновременным упоминанием об определенном лице как о спонсоре конкретного мероприятия при условии, если такому упоминанию отведено не более чем десять процентов рекламной площади (пространств).

Приложение 6 к приказу Комитета
по охране объектов культурного
наследия области
от «20» июня 2023 г. № 24-0/01-07

Границы территории, координаты характерных (поворотных) точек границ территории, режим использования территории объекта культурного наследия регионального значения «Дом №56», 1852 г., расположенного по адресу Вологодская область, г. Белозерск, ул. К. Маркса, дом 56

1. Графическое описание местоположения границ территории объекта культурного наследия (карта-схема)



2. Координаты поворотных (характерных) точек границ территории объекта культурного наследия

Обозначение характерных точек границ	Координаты, м	
	X	Y
1	2	3
1	443019.16	2207893.38
2	443014.38	2207920.34
3	443008.76	2207919.88
4	442987.65	2207918.73

5	442985.52	2207918.77
6	442970.06	2207917.12
7	442971.85	2207891.87
1	443019.16	2207893.38

3. Режим использования территории объекта культурного наследия

На территории объекта культурного наследия запрещается строительство объектов капитального строительства и увеличение объемно-пространственных характеристик существующих на территории памятника или ансамбля объектов капитального строительства; проведение земляных, строительных, мелиоративных и иных работ, за исключением работ по сохранению объекта культурного наследия или его отдельных элементов, сохранению историко-градостроительной или природной среды объекта культурного наследия.

На территории объекта культурного наследия разрешается ведение хозяйственной деятельности, не противоречащей требованиям обеспечения сохранности объекта культурного наследия и позволяющей обеспечить функционирование объекта культурного наследия в современных условиях.

Не допускается распространение наружной рекламы на объектах культурного наследия, включенных в единый государственный реестр объектов культурного наследия (памятников истории и культуры) народов Российской Федерации, а также на их территориях.

Требование о запрете распространения наружной рекламы не действует в отношении распространения наружной рекламы, содержащей исключительно информацию о проведении на объектах культурного наследия, их территориях театрально-зрелищных, культурно-просветительных и зрелищно-развлекательных мероприятий или исключительно информацию об указанных мероприятиях с одновременным упоминанием об определенном лице как о спонсоре конкретного мероприятия при условии, если такому упоминанию отведено не более чем десять процентов рекламной площади (пространств).

2	443003.36	2207825.06
3	442971.72	2207823.66
4	442973.39	2207798.11
1	443004.05	2207799.15

3. Режим использования территории объекта культурного наследия

На территории объекта культурного наследия запрещается строительство объектов капитального строительства и увеличение объемно-пространственных характеристик существующих на территории памятника или ансамбля объектов капитального строительства; проведение земляных, строительных, мелиоративных и иных работ, за исключением работ по сохранению объекта культурного наследия или его отдельных элементов, сохранению историко-градостроительной или природной среды объекта культурного наследия.

На территории объекта культурного наследия разрешается ведение хозяйственной деятельности, не противоречащей требованиям обеспечения сохранности объекта культурного наследия и позволяющей обеспечить функционирование объекта культурного наследия в современных условиях.

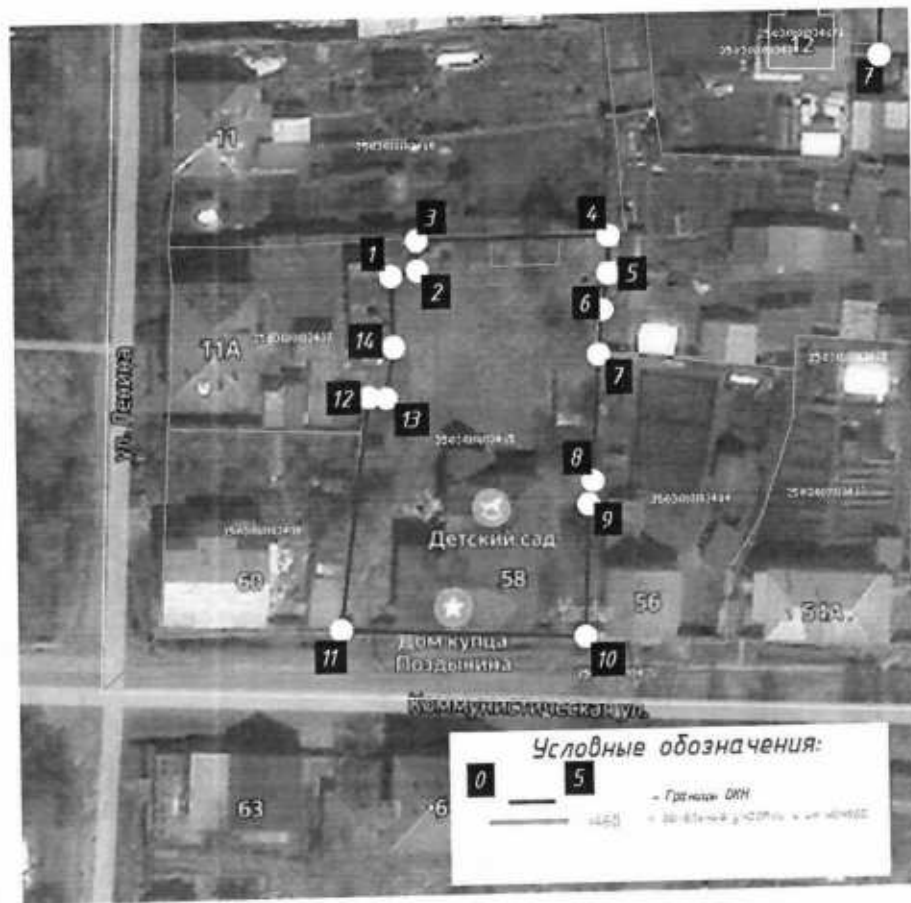
Не допускается распространение наружной рекламы на объектах культурного наследия, включенных в единый государственный реестр объектов культурного наследия (памятников истории и культуры) народов Российской Федерации, а также на их территориях.

Требование о запрете распространения наружной рекламы не действует в отношении распространения наружной рекламы, содержащей исключительно информацию о проведении на объектах культурного наследия, их территориях театрально-зрелищных, культурно-просветительных и зрелищно-развлекательных мероприятий или исключительно информацию об указанных мероприятиях с одновременным упоминанием об определенном лице как о спонсоре конкретного мероприятия при условии, если такому упоминанию отведено не более чем десять процентов рекламной площади (пространств).

Приложение 8 к приказу Комитета
по охране объектов культурного
наследия области
от «20» июня 2023 г. № 24-0/01-07

Границы территории, координаты характерных (поворотных) точек границ территории, режим использования территории объекта культурного наследия регионального значения «Дом №58», нач. XX в., расположенного по адресу Вологодская область, г. Белозерск, ул. Коммунистическая, д. 58

1. Графическое описание местоположения границ территории объекта культурного наследия (карта-схема)



2. Координаты поворотных (характерных) точек границ территории объекта культурного наследия

Обозначение характерных точек границ	Координаты, м	
	X	Y
1	2	3
1	443597.86	2208201.79
2	443598.63	2208205.91

3	443603.26	2208205.85
4	443603.55	2208235.41
5	443597.70	2208235.30
6	443592.14	2208234.31
7	443585.30	2208233.73
8	443565.78	2208232.57
9	443562.15	2208231.84
10	443541.61	2208231.13
11	443543.31	2208193.43
12	443579.41	2208198.18
13	443579.22	2208200.87
14	443587.02	2208202.11
1	443597.86	2208201.79

3. Режим использования территории объекта культурного наследия

На территории объекта культурного наследия запрещается строительство объектов капитального строительства и увеличение объемно-пространственных характеристик существующих на территории памятника или ансамбля объектов капитального строительства; проведение земляных, строительных, мелиоративных и иных работ, за исключением работ по сохранению объекта культурного наследия или его отдельных элементов, сохранению историко-градостроительной или природной среды объекта культурного наследия.

На территории объекта культурного наследия разрешается ведение хозяйственной деятельности, не противоречащей требованиям обеспечения сохранности объекта культурного наследия и позволяющей обеспечить функционирование объекта культурного наследия в современных условиях.

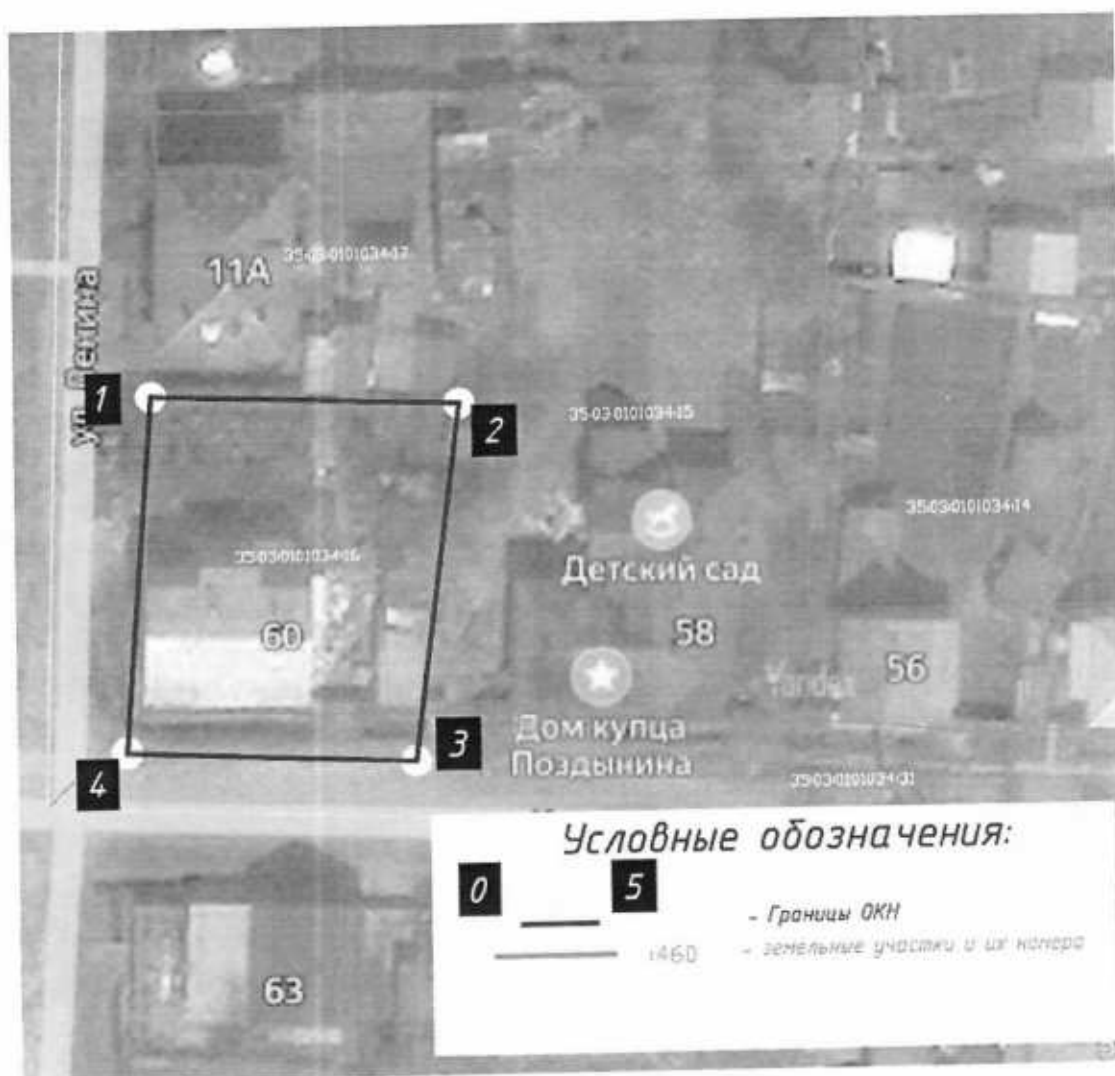
Не допускается распространение наружной рекламы на объектах культурного наследия, включенных в единый государственный реестр объектов культурного наследия (памятников истории и культуры) народов Российской Федерации, а также на их территориях.

Требование о запрете распространения наружной рекламы не действует в отношении распространения наружной рекламы, содержащей исключительно информацию о проведении на объектах культурного наследия, их территориях театрально-зрелищных, культурно-просветительных и зрелищно-развлекательных мероприятий или исключительно информацию об указанных мероприятиях с одновременным упоминанием об определенном лице как о спонсоре конкретного мероприятия при условии, если такому упоминанию отведено не более чем десять процентов рекламной площади (пространств).

Приложение 9 к приказу Комитета
по охране объектов культурного
наследия области
от «10» июня 2023 г. № 24-0/01-07

Границы территории, координаты характерных (поворотных) точек границ территории, режим использования территории объекта культурного наследия регионального значения «Дом №60», II-ая пол. XIX века, расположенного по адресу Вологодская область, г. Белозерск, ул. Коммунистическая, д. 60

1. Графическое описание местоположения границ территории объекта культурного наследия (карта-схема)



2. Координаты поворотных (характерных) точек границ территории объекта

культурного наследия

Обозначение характерных точек границ	Координаты, м	
	X	Y
1	2	3
1	443575.03	2208167.24
2	443573.85	2208197.45
3	443538.52	2208192.80
4	443539.88	2208164.50
1	443575.03	2208167.24

3. Режим использования территории объекта культурного наследия

На территории объекта культурного наследия запрещается строительство объектов капитального строительства и увеличение объемно-пространственных характеристик существующих на территории памятника или ансамбля объектов капитального строительства; проведение земляных, строительных, мелиоративных и иных работ, за исключением работ по сохранению объекта культурного наследия или его отдельных элементов, сохранению историко-градостроительной или природной среды объекта культурного наследия.

На территории объекта культурного наследия разрешается ведение хозяйственной деятельности, не противоречащей требованиям обеспечения сохранности объекта культурного наследия и позволяющей обеспечить функционирование объекта культурного наследия в современных условиях.

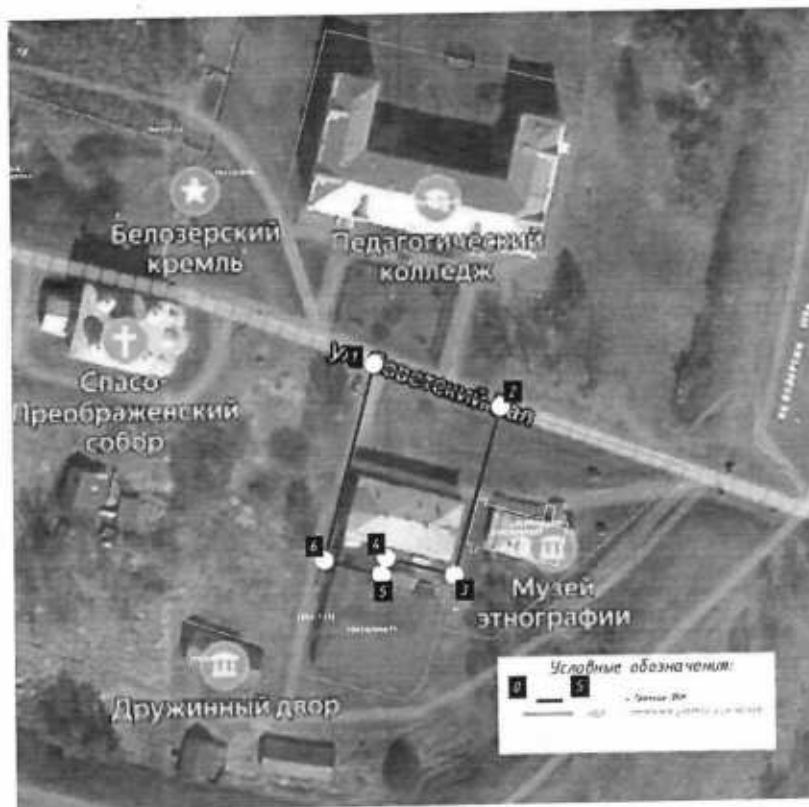
Не допускается распространение наружной рекламы на объектах культурного наследия, включенных в единый государственный реестр объектов культурного наследия (памятников истории и культуры) народов Российской Федерации, а также на их территориях.

Требование о запрете распространения наружной рекламы не действует в отношении распространения наружной рекламы, содержащей исключительно информацию о проведении на объектах культурного наследия, их территориях театрально-зрелищных, культурно-просветительных и зрелищно-развлекательных мероприятий или исключительно информацию об указанных мероприятиях с одновременным упоминанием об определенном лице как о спонсоре конкретного мероприятия при условии, если такому упоминанию отведено не более чем десять процентов рекламной площади (пространств).

Приложение 10 к приказу Комитета
по охране объектов культурного
наследия области
от «20» июня 2023 г. № 24-0/04-07

Границы территории, координаты характерных (поворотных) точек границ территории, режим использования территории объекта культурного наследия регионального значения «Церковное здание», конец XIX - начало XX вв., расположенного по адресу Вологодская область, г. Белозерск, ул. Советский вал, д. 13

1. Графическое описание местоположения границ территории объекта культурного наследия (карта-схема)



2. Координаты поворотных (характерных) точек границ территории объекта культурного наследия

Обозначение характерных точек границ	Координаты, м	
	X	Y
1	2	3
1	443183.82	2207509.21
2	443172.97	2207540.17

3	443131.64	2207528.35
4	443136.08	2207511.79
5	443132.02	2207510.53
6	443135.77	2207496.64
1	443183.82	2207509.21

3. Режим использования территории объекта культурного наследия

На территории объекта культурного наследия запрещается строительство объектов капитального строительства и увеличение объемно-пространственных характеристик существующих на территории памятника или ансамбля объектов капитального строительства; проведение земляных, строительных, мелиоративных и иных работ, за исключением работ по сохранению объекта культурного наследия или его отдельных элементов, сохранению историко-градостроительной или природной среды объекта культурного наследия.

На территории объекта культурного наследия разрешается ведение хозяйственной деятельности, не противоречащей требованиям обеспечения сохранности объекта культурного наследия и позволяющей обеспечить функционирование объекта культурного наследия в современных условиях.

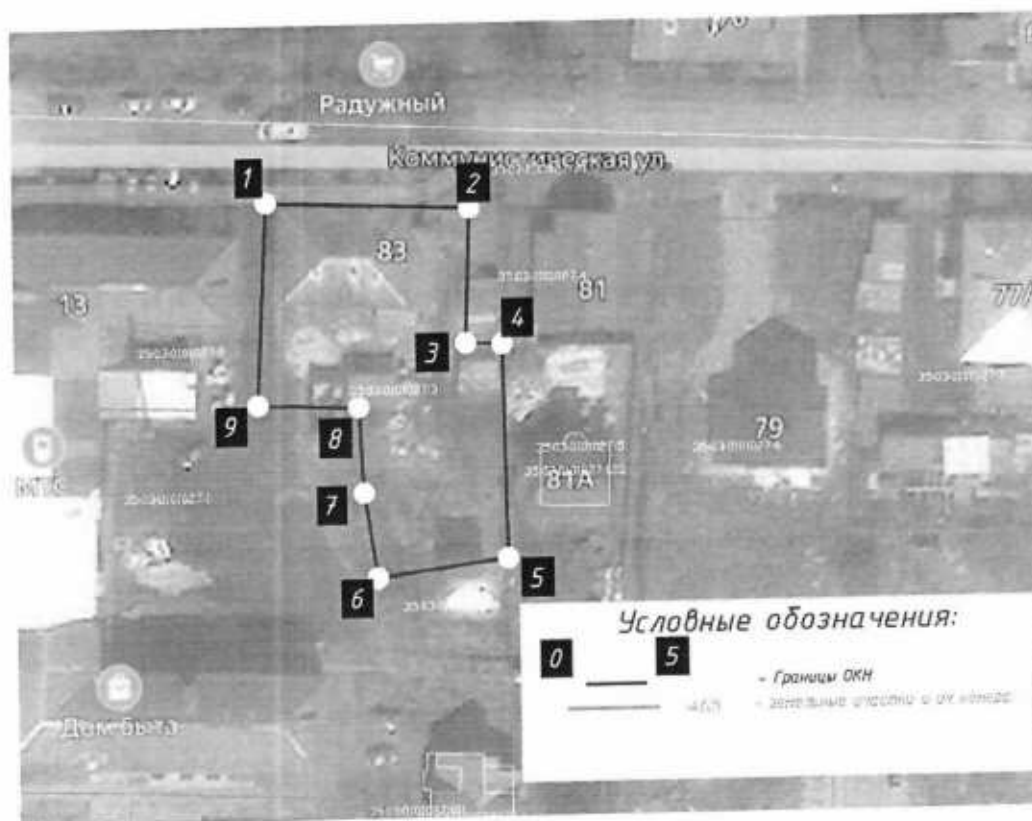
Не допускается распространение наружной рекламы на объектах культурного наследия, включенных в единый государственный реестр объектов культурного наследия (памятников истории и культуры) народов Российской Федерации, а также на их территориях.

Требование о запрете распространения наружной рекламы не действует в отношении распространения наружной рекламы, содержащей исключительно информацию о проведении на объектах культурного наследия, их территориях театрально-зрелищных, культурно-просветительных и зрелищно-развлекательных мероприятий или исключительно информацию об указанных мероприятиях с одновременным упоминанием об определенном лице как о спонсоре конкретного мероприятия при условии, если такому упоминанию отведено не более чем десять процентов рекламной площади (пространств).

Приложение 11 к приказу Комитета
по охране объектов культурного
наследия области
от «20» июня 2023 г. № 24-0/01.07

Границы территории, координаты характерных (поворотных) точек границ территории, режим использования территории объекта культурного наследия регионального значения «Дом №83», 1844 г., расположенного по адресу Вологодская область, г. Белозерск, ул. Коммунистическая, д. 83

1. Графическое описание местоположения границ территории объекта культурного наследия (карта-схема)



2. Координаты поворотных (характерных) точек границ территории объекта культурного наследия

Обозначение характерных точек границ	Координаты, м	
	X	Y
1	2	3
1	443537.11	2207866.83
2	443536.01	2207893.46

3	443518.29	2207892.80
4	443518.13	2207897.60
5	443489.88	2207898.03
6	443487.57	2207880.90
7	443498.80	2207879.21
8	443510.03	2207878.65
9	443510.51	2207865.47
1	443537.11	2207866.83

3. Режим использования территории объекта культурного наследия

На территории объекта культурного наследия запрещается строительство объектов капитального строительства и увеличение объемно-пространственных характеристик существующих на территории памятника или ансамбля объектов капитального строительства; проведение земляных, строительных, мелиоративных и иных работ, за исключением работ по сохранению объекта культурного наследия или его отдельных элементов, сохранению историко-градостроительной или природной среды объекта культурного наследия.

На территории объекта культурного наследия разрешается ведение хозяйственной деятельности, не противоречащей требованиям обеспечения сохранности объекта культурного наследия и позволяющей обеспечить функционирование объекта культурного наследия в современных условиях.

Не допускается распространение наружной рекламы на объектах культурного наследия, включенных в единый государственный реестр объектов культурного наследия (памятников истории и культуры) народов Российской Федерации, а также на их территориях.

Требование о запрете распространения наружной рекламы не действует в отношении распространения наружной рекламы, содержащей исключительно информацию о проведении на объектах культурного наследия, их территориях театрально-зрелищных, культурно-просветительных и зрелищно-развлекательных мероприятий или исключительно информацию об указанных мероприятиях с одновременным упоминанием об определенном лице как о спонсоре конкретного мероприятия при условии, если такому упоминанию отведено не более чем десять процентов рекламной площади (пространств).

Приложение 12 к приказу Комитета
по охране объектов культурного
наследия области
от «20» июня 2023 г. № 24-0/04-07

Границы территории, координаты характерных (поворотных) точек границ территории, режим использования территории объекта культурного наследия регионального значения «Дом №87/16», 1810 г., расположенного по адресу Вологодская область, г. Белозерск, ул. Коммунистическая, д. 87/16

1. Графическое описание местоположения границ территории объекта культурного наследия (карта-схема)



2. Координаты поворотных (характерных) точек границ территории объекта

культурного наследия

Обозначение характерных точек границ	Координаты, м	
	X	Y
1	2	3
1	443545.56	2207791.34
2	443544.64	2207817.71
3	443516.02	2207816.54
4	443518.36	2207790.03
1	443545.56	2207791.34

3. Режим использования территории объекта культурного наследия

На территории объекта культурного наследия запрещается строительство объектов капитального строительства и увеличение объемно-пространственных характеристик существующих на территории памятника или ансамбля объектов капитального строительства; проведение земляных, строительных, мелиоративных и иных работ, за исключением работ по сохранению объекта культурного наследия или его отдельных элементов, сохранению историко-градостроительной или природной среды объекта культурного наследия.

На территории объекта культурного наследия разрешается ведение хозяйственной деятельности, не противоречащей требованиям обеспечения сохранности объекта культурного наследия и позволяющей обеспечить функционирование объекта культурного наследия в современных условиях.

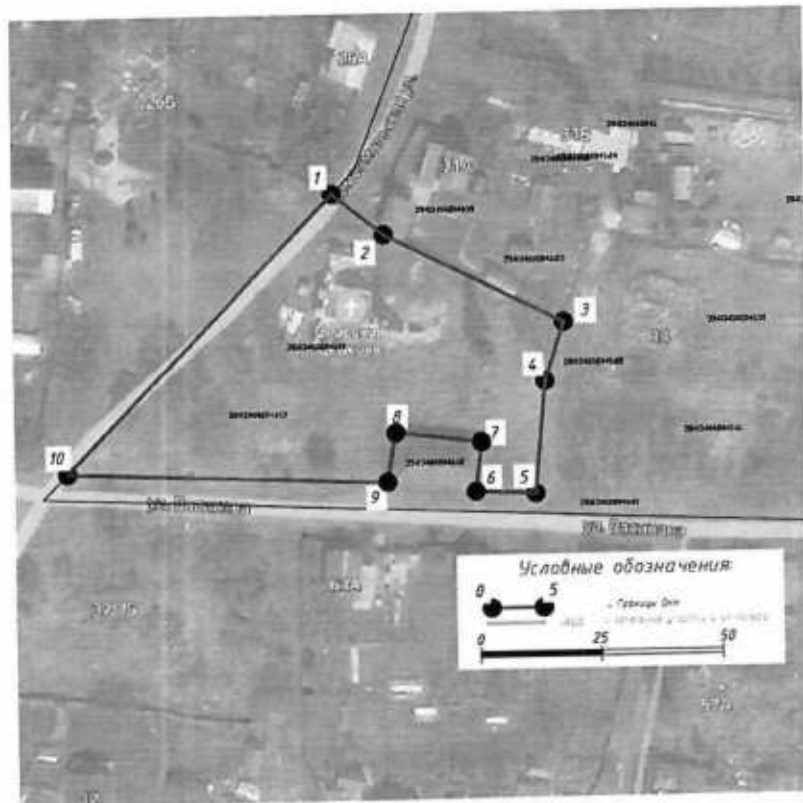
Не допускается распространение наружной рекламы на объектах культурного наследия, включенных в единый государственный реестр объектов культурного наследия (памятников истории и культуры) народов Российской Федерации, а также на их территориях.

Требование о запрете распространения наружной рекламы не действует в отношении распространения наружной рекламы, содержащей исключительно информацию о проведении на объектах культурного наследия, их территориях театрально-зрелищных, культурно-просветительных и зрелищно-развлекательных мероприятий или исключительно информацию об указанных мероприятиях с одновременным упоминанием об определенном лице как о спонсоре конкретного мероприятия при условии, если такому упоминанию отведено не более чем десять процентов рекламной площади (пространств).

Приложение 13 к приказу Комитета
по охране объектов культурного
наследия области
от «10» июня 2023 г. № 24-0/04-07

Границы территории, координаты характерных (поворотных) точек границ территории, режим использования территории объекта культурного наследия регионального значения «Церковь Спаса на горе (Троицкая)», 1716 г., расположенного по адресу Вологодская область, г. Белозерск, ул. Комсомольская

1. Графическое описание местоположения границ территории объекта культурного наследия (карта-схема)



2. Координаты поворотных (характерных) точек границ территории объекта культурного наследия

Обозначение характерных точек границ	Координаты, м	
	X	Y
1	2	3
1	442697.57	2207594.75
2	442688.89	2207605.44

3	442670.35	2207642.50
4	442658.02	2207638.54
5	442634.61	2207636.31
6	442635.22	2207623.92
7	442645.57	2207625.20
8	442647.76	2207607.43
9	442637.48	2207605.62
10	442640.40	2207539.36
1	442697.57	2207594.75

3. Режим использования территории объекта культурного наследия

На территории объекта культурного наследия запрещается строительство объектов капитального строительства и увеличение объемно-пространственных характеристик существующих на территории памятника или ансамбля объектов капитального строительства; проведение земляных, строительных, мелиоративных и иных работ, за исключением работ по сохранению объекта культурного наследия или его отдельных элементов, сохранению историко-градостроительной или природной среды объекта культурного наследия.

На территории объекта культурного наследия разрешается ведение хозяйственной деятельности, не противоречащей требованиям обеспечения сохранности объекта культурного наследия и позволяющей обеспечить функционирование объекта культурного наследия в современных условиях.

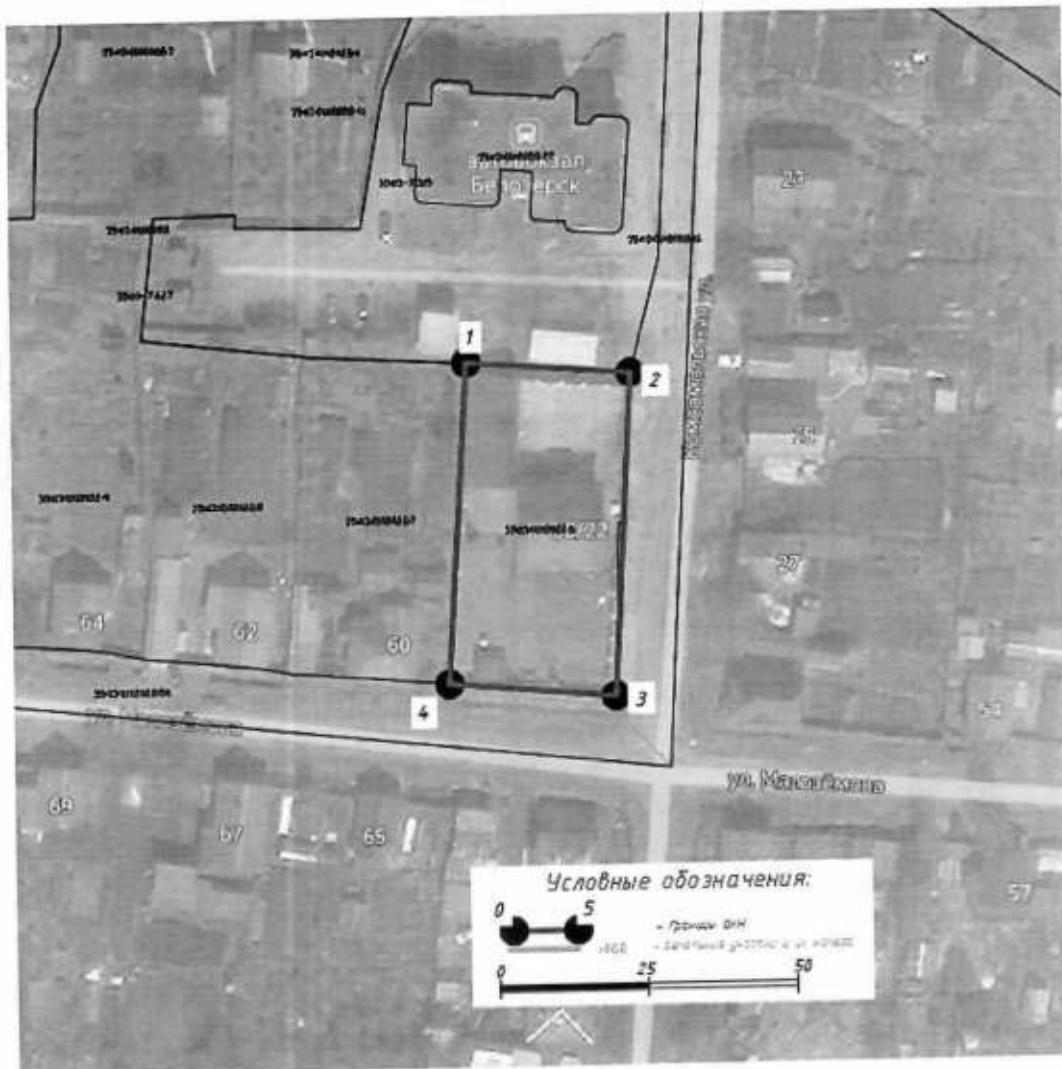
Не допускается распространение наружной рекламы на объектах культурного наследия, включенных в единый государственный реестр объектов культурного наследия (памятников истории и культуры) народов Российской Федерации, а также на их территориях.

Требование о запрете распространения наружной рекламы не действует в отношении распространения наружной рекламы, содержащей исключительно информацию о проведении на объектах культурного наследия, их территориях театрально-зрелищных, культурно-просветительных и зрелищно-развлекательных мероприятий или исключительно информацию об указанных мероприятиях с одновременным упоминанием об определенном лице как о спонсоре конкретного мероприятия при условии, если такому упоминанию отведено не более чем десять процентов рекламной площади (пространств).

Приложение 14 к приказу Комитета
по охране объектов культурного
наследия области
от «20» июня 2023 г. № 24-О/04-07

Границы территории, координаты характерных (поворотных) точек границ территории, режим использования территории объекта культурного наследия регионального значения «Дом № 22/58», расположенного по адресу Вологодская область, г. Белозерск, ул. Комсомольская, 22/28

1. Графическое описание местоположения границ территории объекта культурного наследия (карта-схема)



2. Координаты поворотных (характерных) точек границ территории объекта

культурного наследия

Обозначение характерных точек границ	Координаты, м	
	X	Y
1	2	3
1	442866.79	2207589.02
2	442864.73	2207616.67
3	442809.94	2207613.70
4	442812.40	2207585.63
1	442866.79	2207589.02

3. Режим использования территории объекта культурного наследия

На территории объекта культурного наследия запрещается строительство объектов капитального строительства и увеличение объемно-пространственных характеристик существующих на территории памятника или ансамбля объектов капитального строительства; проведение земляных, строительных, мелиоративных и иных работ, за исключением работ по сохранению объекта культурного наследия или его отдельных элементов, сохранению историко-градостроительной или природной среды объекта культурного наследия.

На территории объекта культурного наследия разрешается ведение хозяйственной деятельности, не противоречащей требованиям обеспечения сохранности объекта культурного наследия и позволяющей обеспечить функционирование объекта культурного наследия в современных условиях.

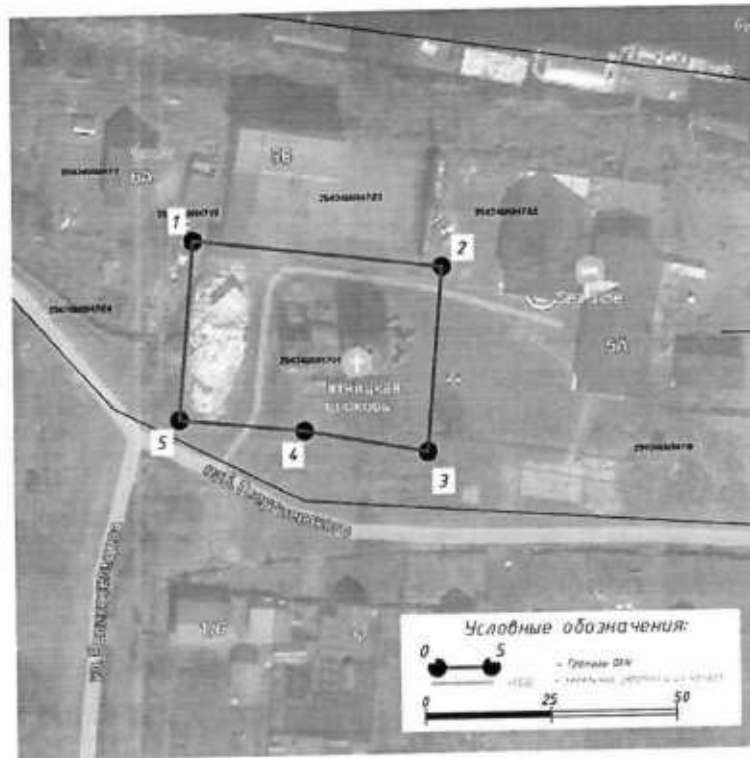
Не допускается распространение наружной рекламы на объектах культурного наследия, включенных в единый государственный реестр объектов культурного наследия (памятников истории и культуры) народов Российской Федерации, а также на их территориях.

Требование о запрете распространения наружной рекламы не действует в отношении распространения наружной рекламы, содержащей исключительно информацию о проведении на объектах культурного наследия, их территориях театрално-зрелищных, культурно-просветительных и зрелищно-развлекательных мероприятий или исключительно информацию об указанных мероприятиях с одновременным упоминанием об определенном лице как о спонсоре конкретного мероприятия при условии, если такому упоминанию отведено не более чем десять процентов рекламной площади (пространств).

Приложение 15 к приказу Комитета
по охране объектов культурного
наследия области
от «20» июня 2023 г. № 24-0/04-07

Границы территории, координаты характерных (поворотных) точек границ территории, режим использования территории объекта культурного наследия регионального значения «Пятницкая церковь», 1791-1795 гг., расположенного по адресу Вологодская область, г. Белозерск, Набережная П.К. Георгиевского

1. Графическое описание местоположения границ территории объекта культурного наследия (карта-схема)



2. Координаты поворотных (характерных) точек границ территории объекта культурного наследия

Обозначение характерных точек границ	Координаты, м	
	X	Y
1	2	3
1	443823.31	2209019.14
2	443817.36	2209068.81
3	443780.15	2209065.67

4	443784.69	2209041.06
5	443787.27	2209016.09
1	443823.31	2209019.14

3. Режим использования территории объекта культурного наследия

На территории объекта культурного наследия запрещается строительство объектов капитального строительства и увеличение объемно-пространственных характеристик существующих на территории памятника или ансамбля объектов капитального строительства; проведение земляных, строительных, мелиоративных и иных работ, за исключением работ по сохранению объекта культурного наследия или его отдельных элементов, сохранению историко-градостроительной или природной среды объекта культурного наследия.

На территории объекта культурного наследия разрешается ведение хозяйственной деятельности, не противоречащей требованиям обеспечения сохранности объекта культурного наследия и позволяющей обеспечить функционирование объекта культурного наследия в современных условиях.

Не допускается распространение наружной рекламы на объектах культурного наследия, включенных в единый государственный реестр объектов культурного наследия (памятников истории и культуры) народов Российской Федерации, а также на их территориях.

Требование о запрете распространения наружной рекламы не действует в отношении распространения наружной рекламы, содержащей исключительно информацию о проведении на объектах культурного наследия, их территориях театрально-зрелищных, культурно-просветительных и зрелищно-развлекательных мероприятий или исключительно информацию об указанных мероприятиях с одновременным упоминанием об определенном лице как о спонсоре конкретного мероприятия при условии, если такому упоминанию отведено не более чем десять процентов рекламной площади (пространств).

Приложение 16 к приказу Комитета
по охране объектов культурного
наследия области
от «20» июня 2023 г. № 24-0/04-07

Границы территории, координаты характерных (поворотных) точек границ территории, режим использования территории объекта культурного наследия регионального значения «Дом № 41», 1919 г., расположенного по адресу Вологодская область, г. Белозерск, Набережная П.К. Георгиевского, 41

1. Графическое описание местоположения границ территории объекта культурного наследия (карта-схема)



2. Координаты поворотных (характерных) точек границ территории объекта культурного наследия

Обозначение характерных точек границ	Координаты, м	
	X	Y
1	2	3
1	443780.27	2208032.15

2	443785.30	2208064.72
3	443766.89	2208067.24
4	443761.85	2208034.66
1	443780.27	2208032.15

3. Режим использования территории объекта культурного наследия

На территории объекта культурного наследия запрещается строительство объектов капитального строительства и увеличение объемно-пространственных характеристик существующих на территории памятника или ансамбля объектов капитального строительства; проведение земляных, строительных, мелиоративных и иных работ, за исключением работ по сохранению объекта культурного наследия или его отдельных элементов, сохранению историко-градостроительной или природной среды объекта культурного наследия.

На территории объекта культурного наследия разрешается ведение хозяйственной деятельности, не противоречащей требованиям обеспечения сохранности объекта культурного наследия и позволяющей обеспечить функционирование объекта культурного наследия в современных условиях.

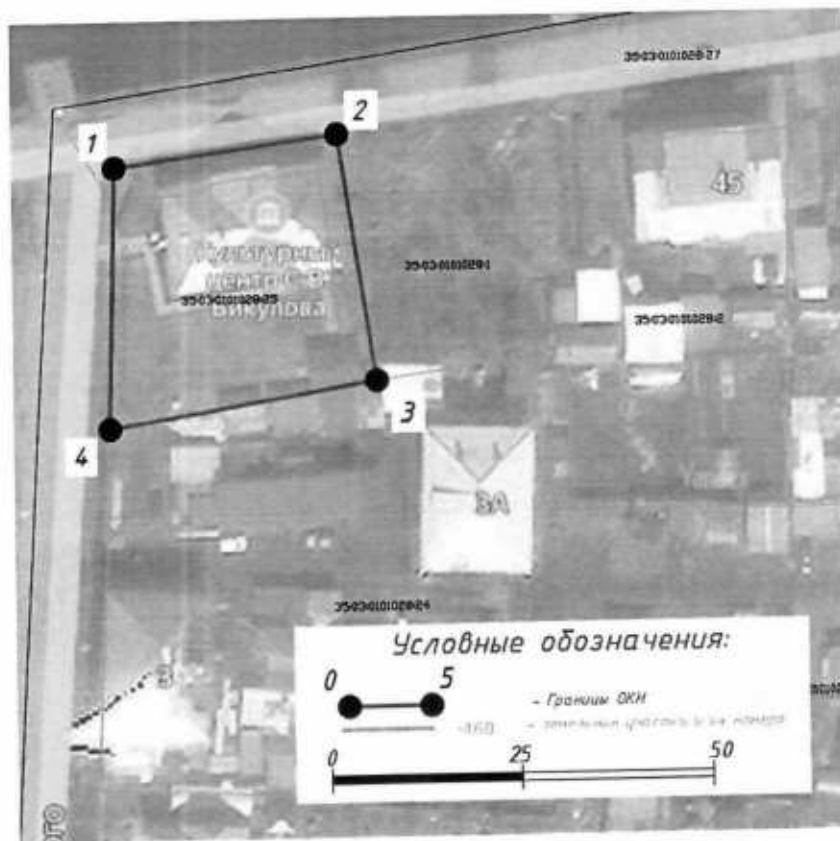
Не допускается распространение наружной рекламы на объектах культурного наследия, включенных в единый государственный реестр объектов культурного наследия (памятников истории и культуры) народов Российской Федерации, а также на их территориях.

Требование о запрете распространения наружной рекламы не действует в отношении распространения наружной рекламы, содержащей исключительно информацию о проведении на объектах культурного наследия, их территориях театрально-зрелищных, культурно-просветительных и зрелищно-развлекательных мероприятий или исключительно информацию об указанных мероприятиях с одновременным упоминанием об определенном лице как о спонсоре конкретного мероприятия при условии, если такому упоминанию отведено не более чем десять процентов рекламной площади (пространств).

Приложение 17 к приказу Комитета
по охране объектов культурного
наследия области
от «10» июня 2023 г. № 24-0/04-07

Границы территории, координаты характерных (поворотных) точек границ территории, режим использования территории объекта культурного наследия регионального значения «Дом № 46», расположенного по адресу Вологодская область, г. Белозерск, Набережная П.К. Георгиевского, 46/1

1. Графическое описание местоположения границ территории объекта культурного наследия (карта-схема)



2. Координаты поворотных (характерных) точек границ территории объекта культурного наследия

Обозначение характерных точек границ	Координаты, м	
	X	Y
1	2	3
1	443765.33	2207844.32
2	443769.28	2207873.48

3	443736.55	2207878.40
4	443730.66	2207843.41
1	443765.33	2207844.32

3. Режим использования территории объекта культурного наследия

На территории объекта культурного наследия запрещается строительство объектов капитального строительства и увеличение объемно-пространственных характеристик существующих на территории памятника или ансамбля объектов капитального строительства; проведение земляных, строительных, мелиоративных и иных работ, за исключением работ по сохранению объекта культурного наследия или его отдельных элементов, сохранению историко-градостроительной или природной среды объекта культурного наследия.

На территории объекта культурного наследия разрешается ведение хозяйственной деятельности, не противоречащей требованиям обеспечения сохранности объекта культурного наследия и позволяющей обеспечить функционирование объекта культурного наследия в современных условиях.

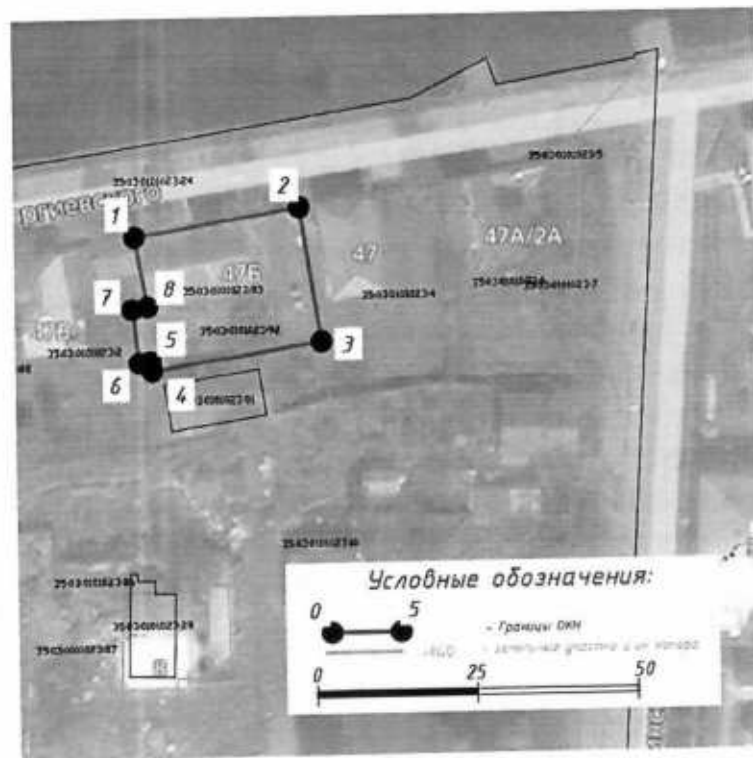
Не допускается распространение наружной рекламы на объектах культурного наследия, включенных в единый государственный реестр объектов культурного наследия (памятников истории и культуры) народов Российской Федерации, а также на их территориях.

Требование о запрете распространения наружной рекламы не действует в отношении распространения наружной рекламы, содержащей исключительно информацию о проведении на объектах культурного наследия, их территориях театрально-зрелищных, культурно-просветительных и зрелищно-развлекательных мероприятий или исключительно информацию об указанных мероприятиях с одновременным упоминанием об определенном лице как о спонсоре конкретного мероприятия при условии, если такому упоминанию отведено не более чем десять процентов рекламной площади (пространств).

Приложение 18 к приказу Комитета
по охране объектов культурного
наследия области
от «20» июня 2023 г. № 24-0/01-09

Границы территории, координаты характерных (поворотных) точек границ территории, режим использования территории объекта культурного наследия регионального значения «Дом № 47», 1846 г., расположенного по адресу Вологодская область, г. Белозерск, Набережная П.К. Георгиевского, 47

1. Графическое описание местоположения границ территории объекта культурного наследия (карта-схема)



2. Координаты поворотных (характерных) точек границ территории объекта культурного наследия

Обозначение характерных точек границ	Координаты, м	
	X	Y
1	2	3
1	443745.72	2207754.49
2	443749.87	2207780.23
3	443729.00	2207783.49

4	443724.83	2207757.04
5	443726.33	2207756.82
6	443726.15	2207755.05
7	443734.51	2207754.05
8	443734.88	2207756.40
1	443745.72	2207754.49

3. Режим использования территории объекта культурного наследия

На территории объекта культурного наследия запрещается строительство объектов капитального строительства и увеличение объемно-пространственных характеристик существующих на территории памятника или ансамбля объектов капитального строительства; проведение земляных, строительных, мелиоративных и иных работ, за исключением работ по сохранению объекта культурного наследия или его отдельных элементов, сохранению историко-градостроительной или природной среды объекта культурного наследия.

На территории объекта культурного наследия разрешается ведение хозяйственной деятельности, не противоречащей требованиям обеспечения сохранности объекта культурного наследия и позволяющей обеспечить функционирование объекта культурного наследия в современных условиях.

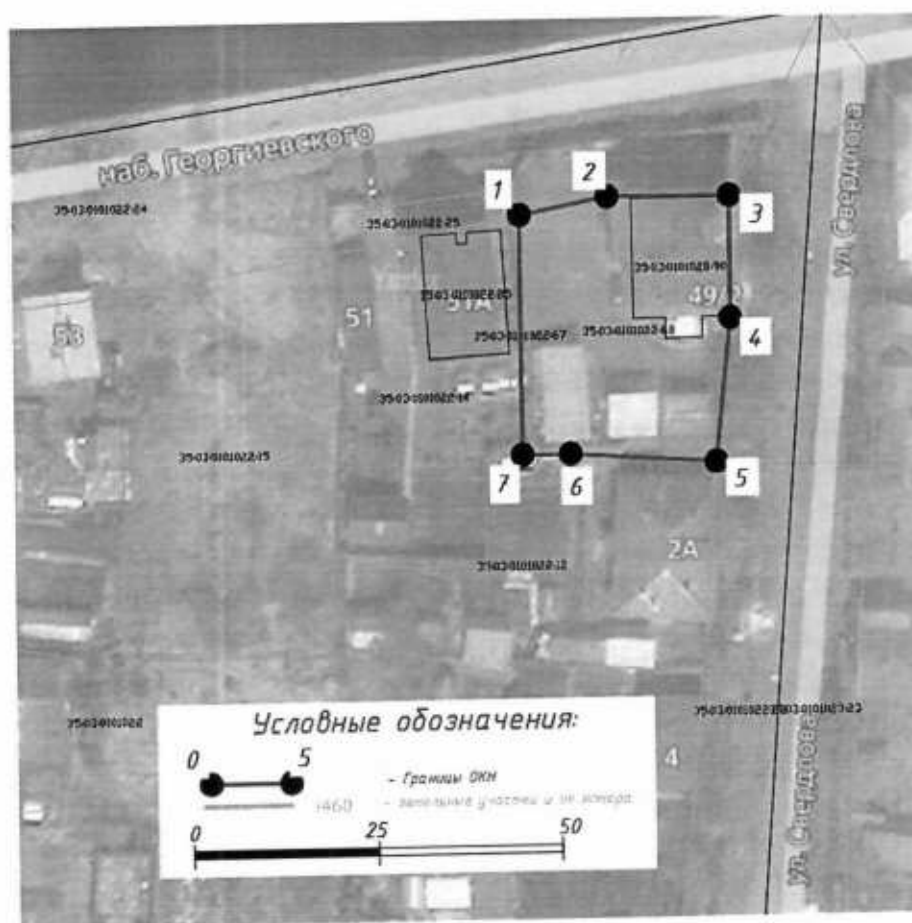
Не допускается распространение наружной рекламы на объектах культурного наследия, включенных в единый государственный реестр объектов культурного наследия (памятников истории и культуры) народов Российской Федерации, а также на их территориях.

Требование о запрете распространения наружной рекламы не действует в отношении распространения наружной рекламы, содержащей исключительно информацию о проведении на объектах культурного наследия, их территориях театрально-зрелищных, культурно-просветительных и зрелищно-развлекательных мероприятий или исключительно информацию об указанных мероприятиях с одновременным упоминанием об определенном лице как о спонсоре конкретного мероприятия при условии, если такому упоминанию отведено не более чем десять процентов рекламной площади (пространств).

Приложение 19 к приказу Комитета
по охране объектов культурного
наследия области
от «20» июня 2023 г. № 24-0/04-07

Границы территории, координаты характерных (поворотных) точек границ территории, режим использования территории объекта культурного наследия регионального значения «Дом № 49», 1860 г., расположенного по адресу Вологодская область, г. Белозерск, Набережная П.К. Георгиевского, 49

1. Графическое описание местоположения границ территории объекта культурного наследия (карта-схема)



2. Координаты поворотных (характерных) точек границ территории объекта культурного наследия

Обозначение характерных точек границ	Координаты, м	
	X	Y
1	2	3
1	443720.63	2207637.33

2	443722.93	2207649.25
3	443722.87	2207665.76
4	443706.43	2207665.75
5	443686.74	2207663.66
6	443688.03	2207643.98
7	443687.98	2207637.44
1	443720.63	2207637.33

3. Режим использования территории объекта культурного наследия

На территории объекта культурного наследия запрещается строительство объектов капитального строительства и увеличение объемно-пространственных характеристик существующих на территории памятника или ансамбля объектов капитального строительства; проведение земляных, строительных, мелиоративных и иных работ, за исключением работ по сохранению объекта культурного наследия или его отдельных элементов, сохранению историко-градостроительной или природной среды объекта культурного наследия.

На территории объекта культурного наследия разрешается ведение хозяйственной деятельности, не противоречащей требованиям обеспечения сохранности объекта культурного наследия и позволяющей обеспечить функционирование объекта культурного наследия в современных условиях.

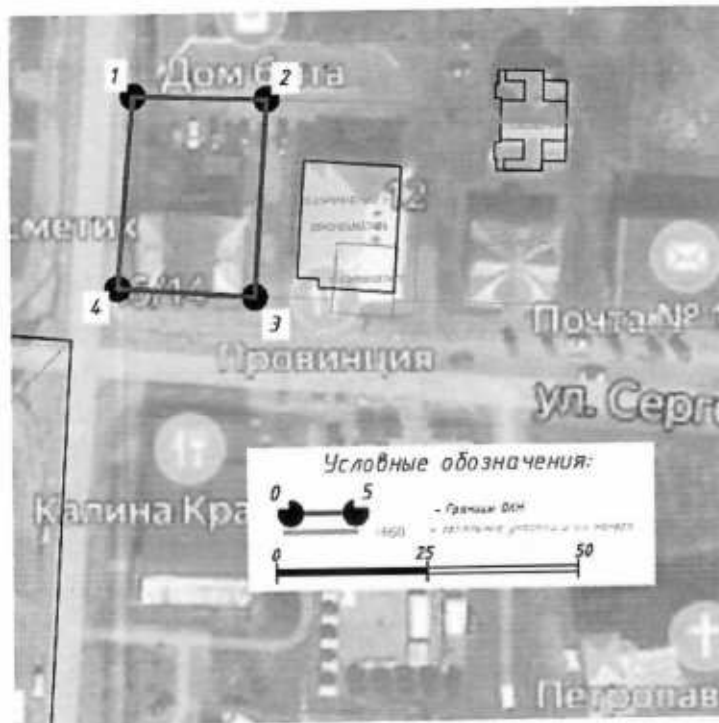
Не допускается распространение наружной рекламы на объектах культурного наследия, включенных в единый государственный реестр объектов культурного наследия (памятников истории и культуры) народов Российской Федерации, а также на их территориях.

Требование о запрете распространения наружной рекламы не действует в отношении распространения наружной рекламы, содержащей исключительно информацию о проведении на объектах культурного наследия, их территориях театрально-зрелищных, культурно-просветительных и зрелищно-развлекательных мероприятий или исключительно информацию об указанных мероприятиях с одновременным упоминанием об определенном лице как о спонсоре конкретного мероприятия при условии, если такому упоминанию отведено не более чем десять процентов рекламной площади (пространств).

Приложение 20 к приказу Комитета
по охране объектов культурного
наследия области
от «10» июня 2023 г. № 24-О/ОА-07

Границы территории, координаты характерных (поворотных) точек границ территории, режим использования территории объекта культурного наследия регионального значения «Дом № 15/14», 1834г., расположенного по адресу Вологодская область, г. Белозерск, ул. Дзержинского, 15/14

1. Графическое описание местоположения границ территории объекта культурного наследия (карта-схема)



2. Координаты поворотных (характерных) точек границ территории объекта культурного наследия

Обозначение характерных точек границ	Координаты, м	
	X	Y
1	2	3
1	443460.75	2207826.11
2	443459.96	2207848.31
3	443427.20	2207846.11
4	443428.89	2207823.32

1	443460.75	2207826.11
---	-----------	------------

3. Режим использования территории объекта культурного наследия

На территории объекта культурного наследия запрещается строительство объектов капитального строительства и увеличение объемно-пространственных характеристик существующих на территории памятника или ансамбля объектов капитального строительства; проведение земляных, строительных, мелиоративных и иных работ, за исключением работ по сохранению объекта культурного наследия или его отдельных элементов, сохранению историко-градостроительной или природной среды объекта культурного наследия.

На территории объекта культурного наследия разрешается ведение хозяйственной деятельности, не противоречащей требованиям обеспечения сохранности объекта культурного наследия и позволяющей обеспечить функционирование объекта культурного наследия в современных условиях.

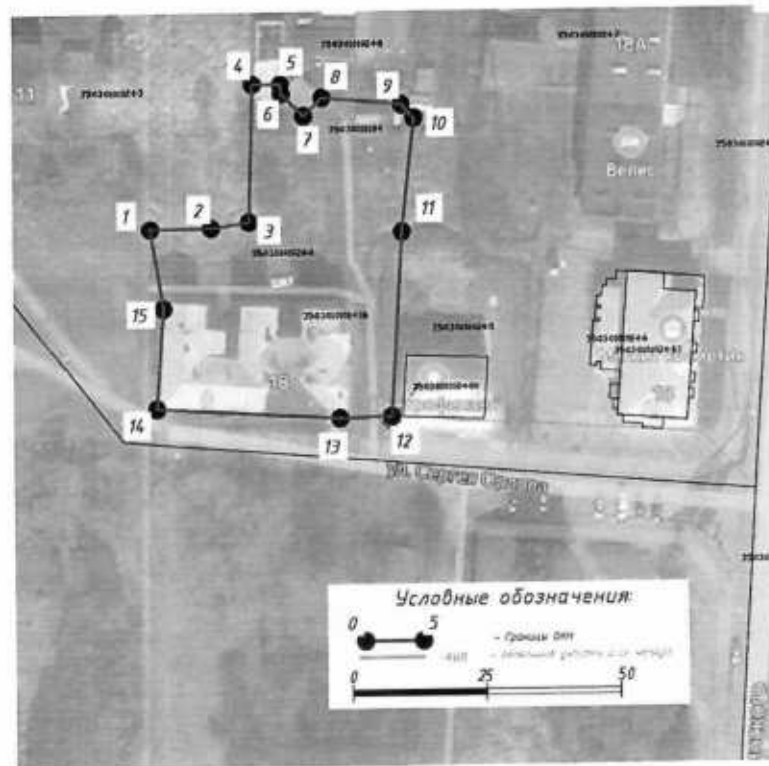
Не допускается распространение наружной рекламы на объектах культурного наследия, включенных в единый государственный реестр объектов культурного наследия (памятников истории и культуры) народов Российской Федерации, а также на их территориях.

Требование о запрете распространения наружной рекламы не действует в отношении распространения наружной рекламы, содержащей исключительно информацию о проведении на объектах культурного наследия, их территориях театрально-зрелищных, культурно-просветительных и зрелищно-развлекательных мероприятий или исключительно информацию об указанных мероприятиях с одновременным упоминанием об определенном лице как о спонсоре конкретного мероприятия при условии, если такому упоминанию отведено не более чем десять процентов рекламной площади (пространств).

Приложение 21 к приказу Комитета
по охране объектов культурного
наследия области
от «10» июня 2023 г. № 24-Д/01-07

Границы территории, координаты характерных (поворотных) точек границ территории, режим использования территории объекта культурного наследия регионального значения «Дом колхозника», 1884г., расположенного по адресу Вологодская область, г. Белозерск, ул. Орлова, 18

1. Графическое описание местоположения границ территории объекта культурного наследия (карта-схема)



2. Координаты поворотных (характерных) точек границ территории объекта культурного наследия

Обозначение характерных точек границ	Координаты, м	
	X	Y
1	2	3
1	443470.50	2207703.04
2	443470.57	2207714.42
3	443471.63	2207721.51

4	443497.23	2207722.26
5	443497.21	2207727.48
6	443495.41	2207727.64
7	443491.32	2207731.79
8	443494.62	2207735.23
9	443493.27	2207750.12
10	443490.79	2207752.44
11	443469.59	2207750.13
12	443434.76	2207748.06
13	443434.54	2207738.33
14	443436.65	2207704.13
15	443455.64	2207705.43
1	443470.50	2207703.04

3. Режим использования территории объекта культурного наследия

На территории объекта культурного наследия запрещается строительство объектов капитального строительства и увеличение объемно-пространственных характеристик существующих на территории памятника или ансамбля объектов капитального строительства; проведение земляных, строительных, мелиоративных и иных работ, за исключением работ по сохранению объекта культурного наследия или его отдельных элементов, сохранению историко-градостроительной или природной среды объекта культурного наследия.

На территории объекта культурного наследия разрешается ведение хозяйственной деятельности, не противоречащей требованиям обеспечения сохранности объекта культурного наследия и позволяющей обеспечить функционирование объекта культурного наследия в современных условиях.

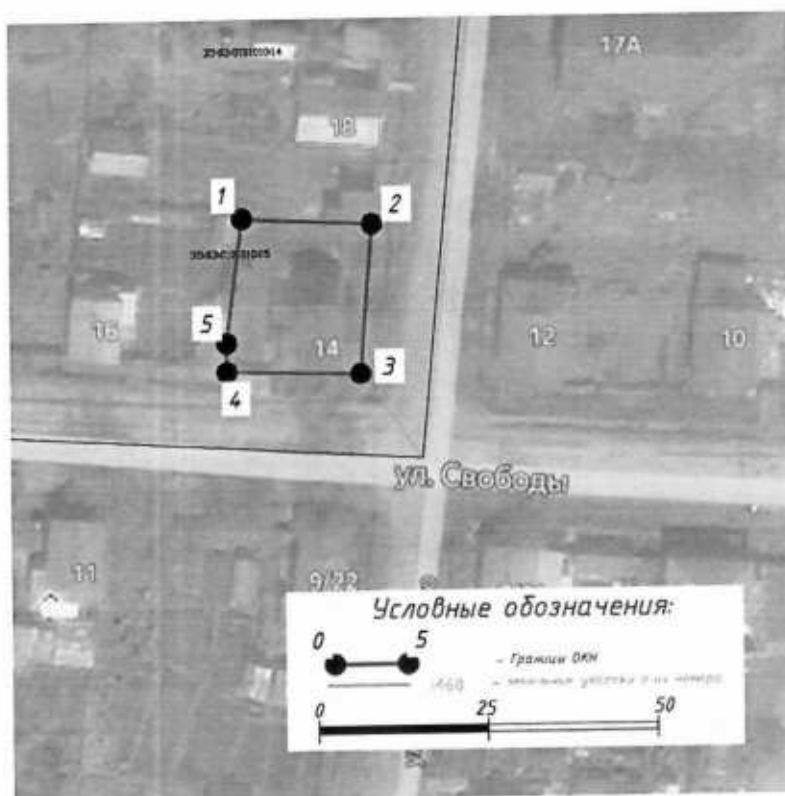
Не допускается распространение наружной рекламы на объектах культурного наследия, включенных в единый государственный реестр объектов культурного наследия (памятников истории и культуры) народов Российской Федерации, а также на их территориях.

Требование о запрете распространения наружной рекламы не действует в отношении распространения наружной рекламы, содержащей исключительно информацию о проведении на объектах культурного наследия, их территориях театрально-зрелищных, культурно-просветительных и зрелищно-развлекательных мероприятий или исключительно информацию об указанных мероприятиях с одновременным упоминанием об определенном лице как о спонсоре конкретного мероприятия при условии, если такому упоминанию отведено не более чем десять процентов рекламной площади (пространств).

Приложение 22 к приказу Комитета
по охране объектов культурного
наследия области
от «20» июня 2023 г. № 24-0/01-07

Границы территории, координаты характерных (поворотных) точек границ территории, режим использования территории объекта культурного наследия регионального значения «Дом № 14/20», I-я пол. XIX в., расположенного по адресу Вологодская область, г. Белозерск, ул. Свободы, 14/20

1. Графическое описание местоположения границ территории объекта культурного наследия (карта-схема)



2. Координаты поворотных (характерных) точек границ территории объекта культурного наследия

Обозначение характерных точек границ	Координаты, м	
	X	Y
1	2	3
1	443333.49	2206926.86
2	443332.57	2206946.08

3	443310.45	2206944.28
4	443310.93	2206924.50
5	443315.16	2206924.49
1	443333.49	2206926.86

3. Режим использования территории объекта культурного наследия

На территории объекта культурного наследия запрещается строительство объектов капитального строительства и увеличение объемно-пространственных характеристик существующих на территории памятника или ансамбля объектов капитального строительства; проведение земляных, строительных, мелиоративных и иных работ, за исключением работ по сохранению объекта культурного наследия или его отдельных элементов, сохранению историко-градостроительной или природной среды объекта культурного наследия.

На территории объекта культурного наследия разрешается ведение хозяйственной деятельности, не противоречащей требованиям обеспечения сохранности объекта культурного наследия и позволяющей обеспечить функционирование объекта культурного наследия в современных условиях.

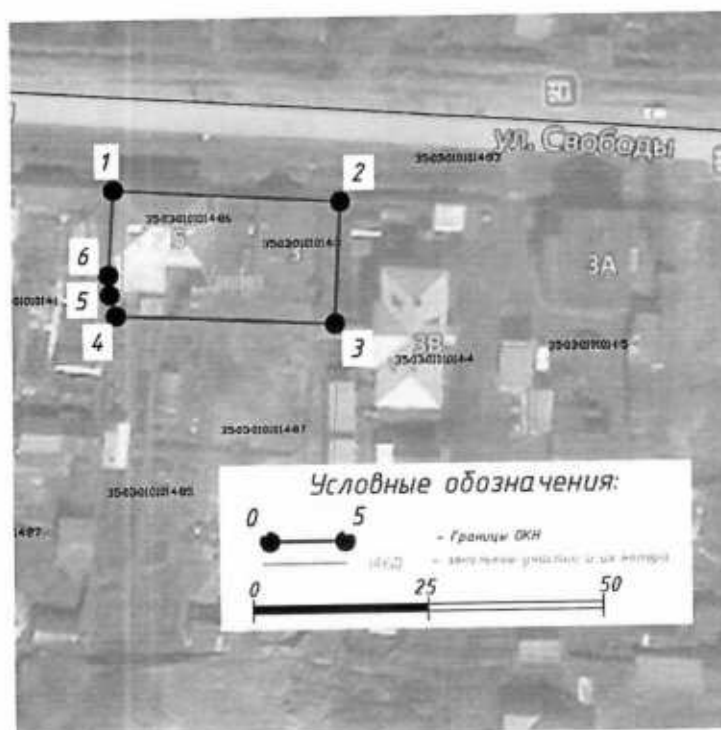
Не допускается распространение наружной рекламы на объектах культурного наследия, включенных в единый государственный реестр объектов культурного наследия (памятников истории и культуры) народов Российской Федерации, а также на их территориях.

Требование о запрете распространения наружной рекламы не действует в отношении распространения наружной рекламы, содержащей исключительно информацию о проведении на объектах культурного наследия, их территориях театрально-зрелищных, культурно-просветительных и зрелищно-развлекательных мероприятий или исключительно информацию об указанных мероприятиях с одновременным упоминанием об определенном лице как о спонсоре конкретного мероприятия при условии, если такому упоминанию отведено не более чем десять процентов рекламной площади (пространств).

Приложение 23 к приказу Комитета
по охране объектов культурного
наследия области
от «20» июня 2023 г. № 24-0/01-07

Границы территории, координаты характерных (поворотных) точек границ территории, режим использования территории объекта культурного наследия регионального значения «Дом № 5», 1882 г., расположенного по адресу Вологодская область, г. Белозерск, ул. Свободы, 5

1. Графическое описание местоположения границ территории объекта культурного наследия (карта-схема)



2. Координаты поворотных (характерных) точек границ территории объекта культурного наследия

Обозначение характерных точек границ	Координаты, м	
	X	Y
1	2	3
1	443282.00	2206988.44
2	443280.00	2207020.87
3	443262.50	2207020.01
4	443264.03	2206988.72
5	443267.06	2206987.83

6	443269.87	2206987.70
1	443282.00	2206988.44

3. Режим использования территории объекта культурного наследия

На территории объекта культурного наследия запрещается строительство объектов капитального строительства и увеличение объемно-пространственных характеристик существующих на территории памятника или ансамбля объектов капитального строительства; проведение земляных, строительных, мелиоративных и иных работ, за исключением работ по сохранению объекта культурного наследия или его отдельных элементов, сохранению историко-градостроительной или природной среды объекта культурного наследия.

На территории объекта культурного наследия разрешается ведение хозяйственной деятельности, не противоречащей требованиям обеспечения сохранности объекта культурного наследия и позволяющей обеспечить функционирование объекта культурного наследия в современных условиях.

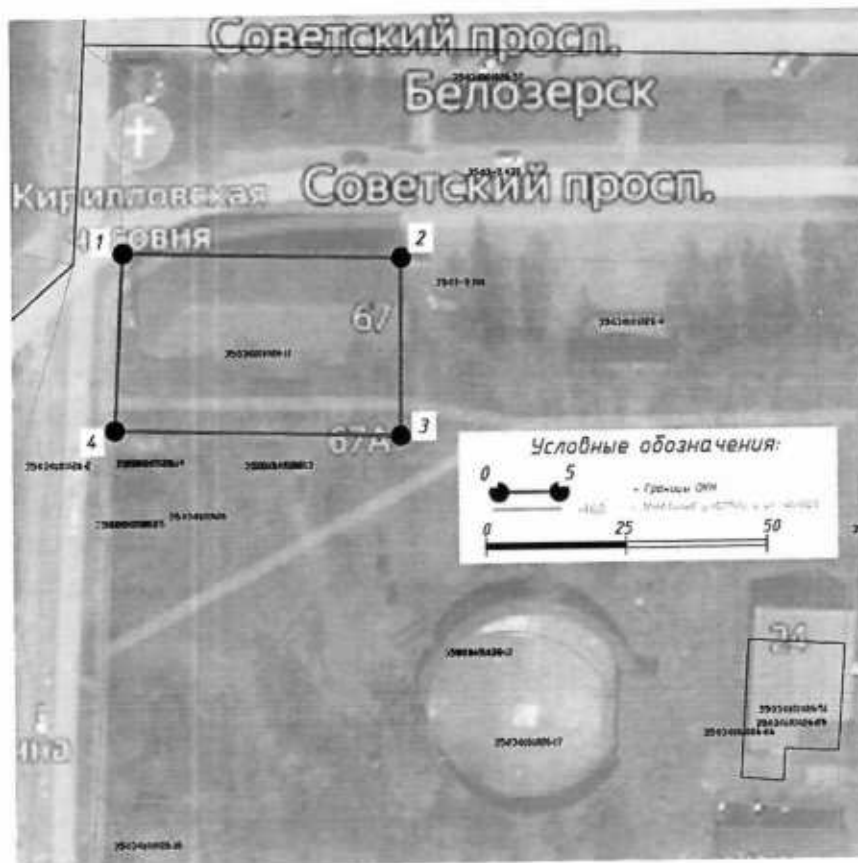
Не допускается распространение наружной рекламы на объектах культурного наследия, включенных в единый государственный реестр объектов культурного наследия (памятников истории и культуры) народов Российской Федерации, а также на их территориях.

Требование о запрете распространения наружной рекламы не действует в отношении распространения наружной рекламы, содержащей исключительно информацию о проведении на объектах культурного наследия, их территориях театрально-зрелищных, культурно-просветительных и зрелищно-развлекательных мероприятий или исключительно информацию об указанных мероприятиях с одновременным упоминанием об определенном лице как о спонсоре конкретного мероприятия при условии, если такому упоминанию отведено не более чем десять процентов рекламной площади (пространств).

Приложение 24 к приказу Комитета
по охране объектов культурного
наследия области
от «20» июня 2023 г. № 24-О/01-07

Границы территории, координаты характерных (поворотных) точек границ территории, режим использования территории объекта культурного наследия регионального значения «Торговые ряды», XX в., расположенного по адресу Вологодская область, г. Белозерск, Советский пр., 67

1. Графическое описание местоположения границ территории объекта культурного наследия (карта-схема)



2. Координаты поворотных (характерных) точек границ территории объекта культурного наследия

Обозначение характерных точек границ	Координаты, м	
	X	Y
1	2	3
1	443227.34	2207812.86

2	443225.92	2207862.53
3	443194.07	2207862.24
4	443195.69	2207811.23
1	443227.34	2207812.86

3. Режим использования территории объекта культурного наследия

На территории объекта культурного наследия запрещается строительство объектов капитального строительства и увеличение объемно-пространственных характеристик существующих на территории памятника или ансамбля объектов капитального строительства; проведение земляных, строительных, мелиоративных и иных работ, за исключением работ по сохранению объекта культурного наследия или его отдельных элементов, сохранению историко-градостроительной или природной среды объекта культурного наследия.

На территории объекта культурного наследия разрешается ведение хозяйственной деятельности, не противоречащей требованиям обеспечения сохранности объекта культурного наследия и позволяющей обеспечить функционирование объекта культурного наследия в современных условиях.

Не допускается распространение наружной рекламы на объектах культурного наследия, включенных в единый государственный реестр объектов культурного наследия (памятников истории и культуры) народов Российской Федерации, а также на их территориях.

Требование о запрете распространения наружной рекламы не действует в отношении распространения наружной рекламы, содержащей исключительно информацию о проведении на объектах культурного наследия, их территориях театрально-зрелищных, культурно-просветительных и зрелищно-развлекательных мероприятий или исключительно информацию об указанных мероприятиях с одновременным упоминанием об определенном лице как о спонсоре конкретного мероприятия при условии, если такому упоминанию отведено не более чем десять процентов рекламной площади (пространств).