

**КОМИТЕТ  
ПО ОХРАНЕ ОБЪЕКТОВ КУЛЬТУРНОГО НАСЛЕДИЯ  
ВОЛОГОДСКОЙ ОБЛАСТИ**

**ПРИКАЗ**

От 23.02.2013

№ 8-0/01-07

г. Вологда

**«Об утверждении границ территорий объектов культурного наследия,  
расположенных на территории Вытегорского муниципального района»**

В соответствии со статьей 3.1 Федерального закона от 25 июня 2002 года № 73-ФЗ «Об объектах культурного наследия (памятниках истории и культуры) народов Российской Федерации», статьей 4 Закона Вологодской области от 16 марта 2015 года № 3601-ОЗ «О сохранении, использовании, популяризации и государственной охране объектов культурного наследия (памятников истории и культуры), находящихся на территории Вологодской области», пунктом 3.1.4.7 Положения о Комитете по охране объектов культурного наследия Вологодской области, утвержденного постановлением Правительства Вологодской области от 19 января 2015 года № 33 «Об утверждении положения о Комитете по охране объектов культурного наследия Вологодской области»

**ПРИКАЗЫВАЮ:**

1. Утвердить границы территории, координаты характерных (поворотных) точек границ территории, режим использования территории:

1.1. объекта культурного наследия федерального значения «Ильинская церковь (деревянная)», 1692 г., расположенного по адресу: Вологодская область, Вытегорский район, Саминский погост, 15, согласно приложению 1 к настоящему приказу;

1.2. объекта культурного наследия федерального значения «Церковь Богоявления (деревянная)», 1733 г., расположенного по адресу: Вологодская область, Вытегорский район, с. Палтога, ул. Ленина, 6, согласно приложению 2 к настоящему приказу;

2. Главному специалисту Комитета по охране объектов культурного наследия Вологодской области Максимовой Л.О. в течение трех рабочих дней со дня подписания настоящего приказа обеспечить направление его копии:

- в администрацию Вытегорского муниципального района;
- в прокуратуру Вологодской области;
- в Управление Министерства юстиции Российской Федерации по Вологодской области;

- на опубликование на сайте Комитета по охране объектов культурного наследия области;
- на официальное опубликование на Официальном интернет-портале правовой информации (<http://pravo.gov.ru/>);
- в орган кадастрового учета.

3. Настоящий приказ вступает в силу по истечении 10 дней после дня его официального опубликования.

Председатель комитета

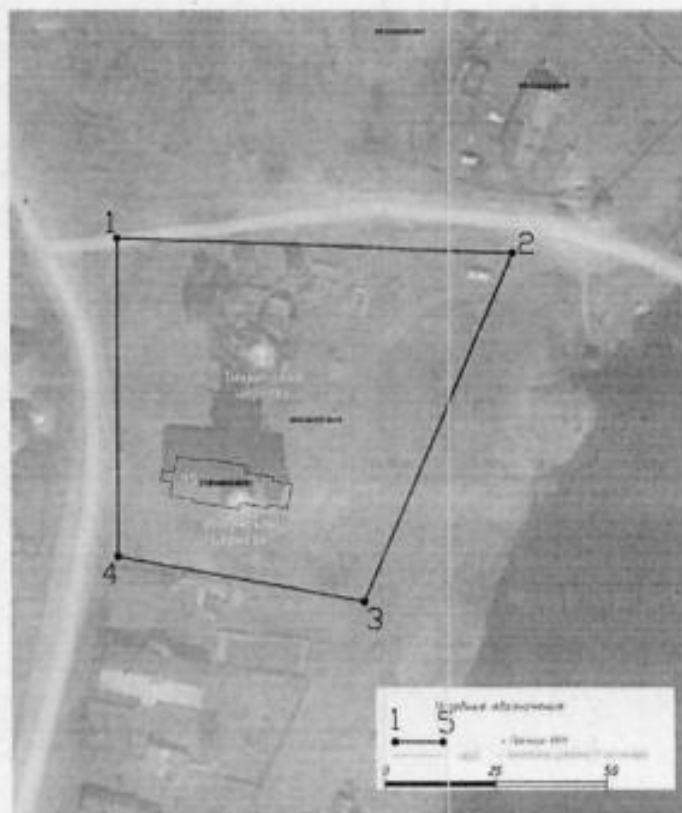


Е.Н. Кукушкина

Приложение 1 к приказу Комитета  
по охране объектов культурного  
наследия области  
от «3» февраля 2023 г. № 8-0/01-07

Границы территории, координаты характерных (поворотных) точек границ территории, режим использования территории объекта культурного наследия федерального значения «Ильинская церковь (деревянная)», 1692 г., расположенного по адресу: Вологодская область, Вытегорский район, Саминский погост, 15

1. Графическое описание местоположения границ территории объекта культурного наследия (карта-схема)



2. Координаты поворотных (характерных) точек границ территории объекта культурного наследия

Обозначение характерных точек границ	Координаты, м	
	X	Y
<b>1</b>	<b>2</b>	<b>3</b>
1	590087.19	1306242.91
2	590083.89	1306332.38
3	590004.50	1306298.50

4	590014.68	1306242.78
1	590087.19	1306242.91

### 3. Режим использования территории объекта культурного наследия

На территории объекта культурного наследия запрещается строительство объектов капитального строительства и увеличение объемно-пространственных характеристик существующих на территории памятника или ансамбля объектов капитального строительства; проведение земляных, строительных, мелиоративных и иных работ, за исключением работ по сохранению объекта культурного наследия или его отдельных элементов, сохранению историко-градостроительной или природной среды объекта культурного наследия.

На территории объекта культурного наследия разрешается ведение хозяйственной деятельности, не противоречащей требованиям обеспечения сохранности объекта культурного наследия и позволяющей обеспечить функционирование объекта культурного наследия в современных условиях.

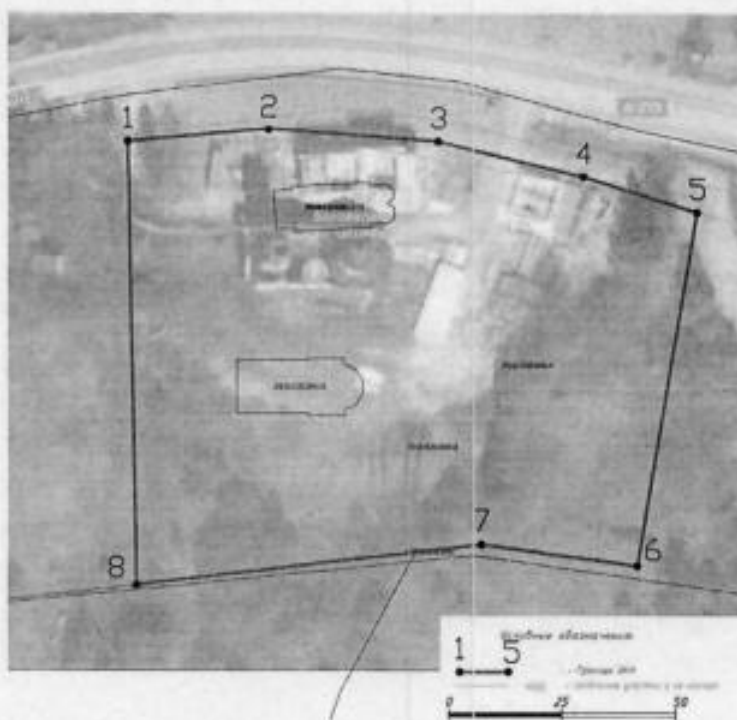
Не допускается распространение наружной рекламы на объектах культурного наследия, включенных в единый государственный реестр объектов культурного наследия (памятников истории и культуры) народов Российской Федерации, а также на их территориях.

Требование о запрете распространения наружной рекламы не действует в отношении распространения наружной рекламы, содержащей исключительно информацию о проведении на объектах культурного наследия, их территориях театрально-зрелищных, культурно-просветительных и зрелищно-развлекательных мероприятий или исключительно информацию об указанных мероприятиях с одновременным упоминанием об определенном лице как о спонсоре конкретного мероприятия при условии, если такому упоминанию отведено не более чем десять процентов рекламной площади (пространств).

Приложение 2 к приказу Комитета  
по охране объектов культурного  
наследия области  
от «3» ноября 2023 г. № 8-0/04-07

Границы территории, координаты характерных (поворотных) точек границ территории, режим использования территории объекта культурного наследия федерального значения «Церковь Богоявления (деревянная)», 1733 г., расположенного по адресу: Вологодская область, Вытегорский район, с. Палтога, ул. Ленина, 6

1. Графическое описание местоположения границ территории объекта культурного наследия (карта-схема)



2. Координаты поворотных (характерных) точек границ территории объекта культурного наследия

Обозначение характерных точек границ	Координаты, м	
	X	Y
<b>1</b>	<b>2</b>	<b>3</b>
1	552294.08	1284779.50
2	552296.91	1284810.62
3	552294.08	1284848.21
4	552286.15	1284880.22
5	552278.20	1284905.25

6	552199.32	1284892.15
7	552204.09	1284857.81
8	552195.10	1284781.41
1	552294.08	1284779.50

### 3. Режим использования территории объекта культурного наследия

На территории объекта культурного наследия запрещается строительство объектов капитального строительства и увеличение объемно-пространственных характеристик существующих на территории памятника или ансамбля объектов капитального строительства; проведение земляных, строительных, мелиоративных и иных работ, за исключением работ по сохранению объекта культурного наследия или его отдельных элементов, сохранению историко-градостроительной или природной среды объекта культурного наследия.

На территории объекта культурного наследия разрешается ведение хозяйственной деятельности, не противоречащей требованиям обеспечения сохранности объекта культурного наследия и позволяющей обеспечить функционирование объекта культурного наследия в современных условиях.

Не допускается распространение наружной рекламы на объектах культурного наследия, включенных в единый государственный реестр объектов культурного наследия (памятников истории и культуры) народов Российской Федерации, а также на их территориях.

Требование о запрете распространения наружной рекламы не действует в отношении распространения наружной рекламы, содержащей исключительно информацию о проведении на объектах культурного наследия, их территориях театрально-зрелищных, культурно-просветительных и зрелищно-развлекательных мероприятий или исключительно информацию об указанных мероприятиях с одновременным упоминанием об определенном лице как о спонсоре конкретного мероприятия при условии, если такому упоминанию отведено не более чем десять процентов рекламной площади (пространств).