

**ДЕПАРТАМЕНТ ПРИРОДНЫХ РЕСУРСОВ И ОХРАНЫ  
ОКРУЖАЮЩЕЙ СРЕДЫ ВОЛОГОДСКОЙ ОБЛАСТИ**

**П Р И К А З**

от 24.11.2021

№ 299

г. Вологда

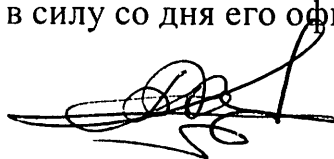
Об установлении зон санитарной охраны  
источников питьевого и хозяйственно-  
бытового водоснабжения

В соответствии со статьей 106 «Земельного кодекса Российской Федерации» от 25.10.2001 № 136-ФЗ, статьей 18 Федерального закона от 30.03.1999 № 52-ФЗ «О санитарно-эпидемиологическом благополучии населения», постановлением Главного государственного санитарного врача Российской Федерации от 14.03.2002 № 10 «О введении в действие санитарных правил и норм «Зоны санитарной охраны источников водоснабжения и водопроводов питьевого назначения СанПиН 2.1.4.1110-02»

**ПРИКАЗЫВАЮ:**

1. Установить зоны санитарной охраны источников питьевого и хозяйственно-бытового водоснабжения ООО «Липовское ЖКХ» (скважин № 899 в м. Маура, № 2306 вблизи с. Горицы), расположенных в Кирилловском муниципальном районе Вологодской области, согласно приложению к настоящему приказу.
2. Настоящий приказ вступает в силу со дня его официального опубликования.

Начальник Департамента



Д.А. Банников

Приложение  
к приказу Департамента природных  
ресурсов и охраны окружающей среды  
Вологодской области  
от 24.11.2021 2021 года № 299

**Зоны санитарной охраны**  
источников питьевого и хозяйственно-бытового водоснабжения  
ООО «Липовское ЖКХ» (скважин № 899 в м. Маура, № 2306 вблизи с. Горицы),  
расположенных в Кирилловском муниципальном районе Вологодской области

1. Адрес и местоположение скважин.

Скважина № 899 расположена в районе горы Маура, скважина № 2306 – юго-восточнее с. Горицы на территории Кирилловского муниципального района Вологодской области.

2. Сведения о зонах санитарной охраны скважин.

Границы зоны санитарной охраны (далее – ЗСО) согласованы Управлением Федеральной службы по надзору в сфере защиты прав потребителей и благополучия человека по Вологодской области (санитарно-эпидемиологическое заключение от 29.09.2021 № 35.ВЦ.02.000.Т.000551.09.21).

Размеры границ первого, второго и третьего поясов зоны санитарной охраны

Номер скважины	Радиус первого пояса ЗСО, м	Размеры второго пояса ЗСО, м			Размеры третьего пояса ЗСО, м		
		вверх по потоку	вниз по потоку	ширина потока (2d)	вверх по потоку	вниз по потоку	ширина потока (2d)
899	9	37	30	60	1129	39	232
2306	28	91	34	110	4197	41	250

3. Ограничения использования земельных участков в границах поясов ЗСО источников водоснабжения.

Ограничения использования земельных участков в границах поясов ЗСО источников водоснабжения установлены:

3.1. В границах первого пояса - статьей 27 Земельного кодекса Российской Федерации, статьями 43-44 Водного кодекса Российской Федерации, разделом III СанПиН «Зоны санитарной охраны источников водоснабжения и водопроводов питьевого назначения. СанПиН 2.1.4.1110-02» (далее - СанПиН 2.1.4.1110-02).

3.2. В границах второго пояса - статьей 27 Земельного кодекса Российской Федерации, статьями 43-44 Водного кодекса Российской Федерации, разделом III СанПиН 2.1.4.1110-02.

3.3. В границах третьего пояса - статьями 43-44 Водного кодекса Российской Федерации, разделом III СанПиН 2.1.4.1110-02.

4. Возмещение убытков, причиненных собственникам земельных участков, землепользователям, землевладельцам, арендаторам земельных участков, иным лицам ограничением их прав в связи с установлением ЗСО, осуществляется собственником имущества, предназначенного для водоснабжения с.Горицы, включающего источники водоснабжения, в порядке, установленном статьей 57.1 Земельного кодекса Российской Федерации.

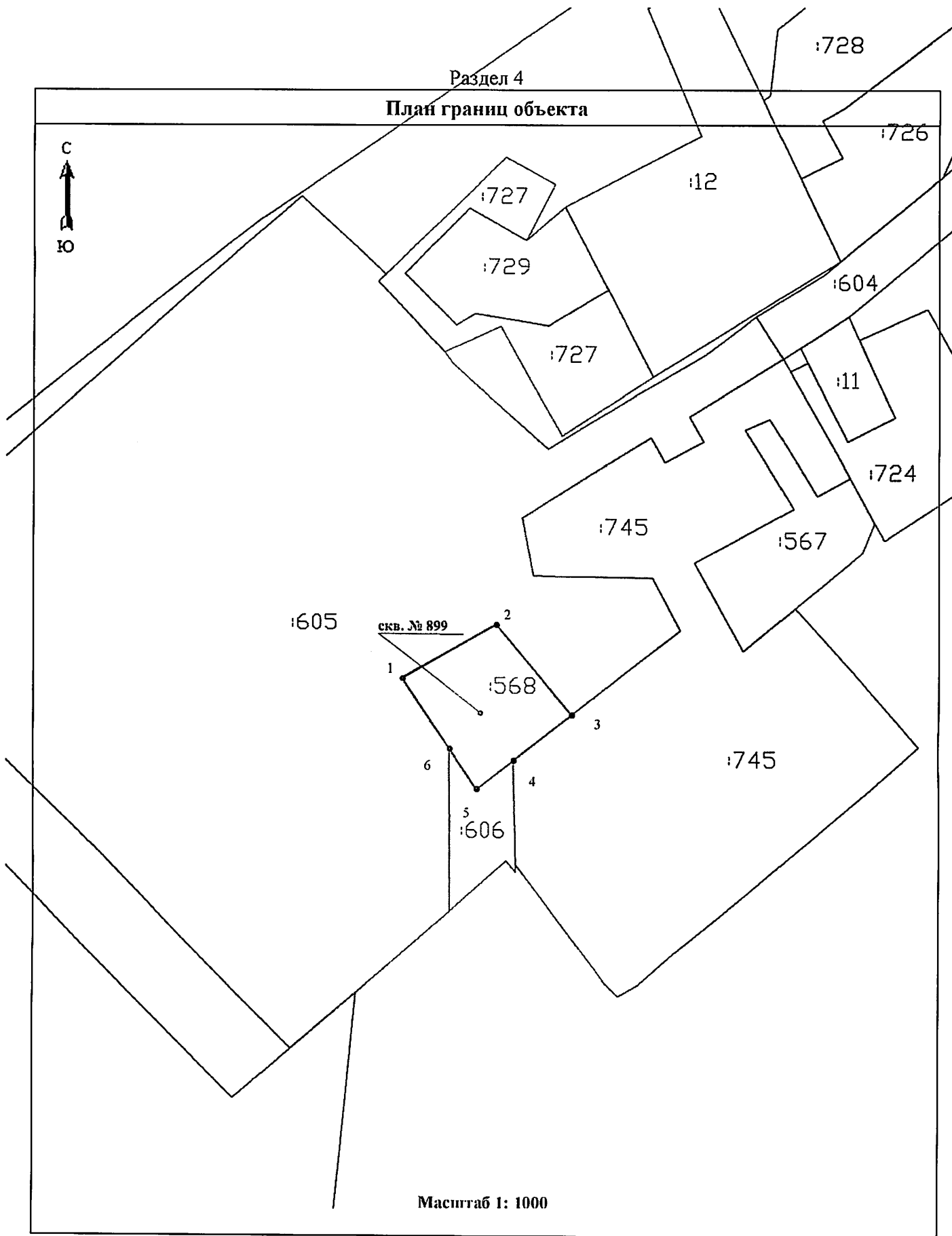
5. Срок наступления обязанности по возмещению убытков в соответствии со статьей 57.1 Земельного кодекса Российской Федерации определяется вступившим в законную силу судебным решением.

6. Сведения о границе ЗСО источника водоснабжения содержат графическое описание местоположения границ поясов ЗСО, перечень координат характерных точек этих границ в системе координат, установленной для ведения Единого государственного реестра недвижимости, прилагаются в формате XML.

4

Раздел 4

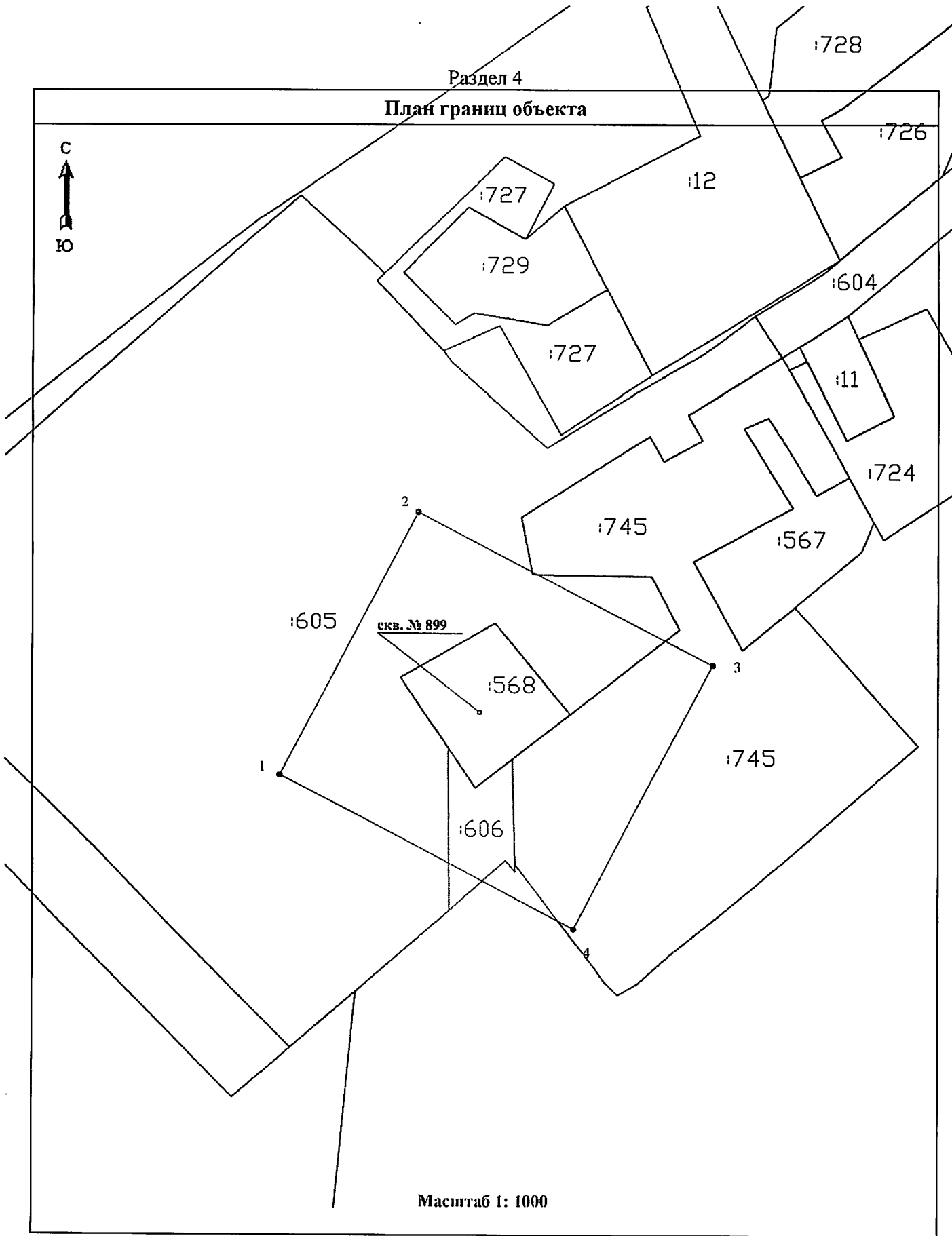
План границ объекта



Масштаб 1: 1000

Раздел 4

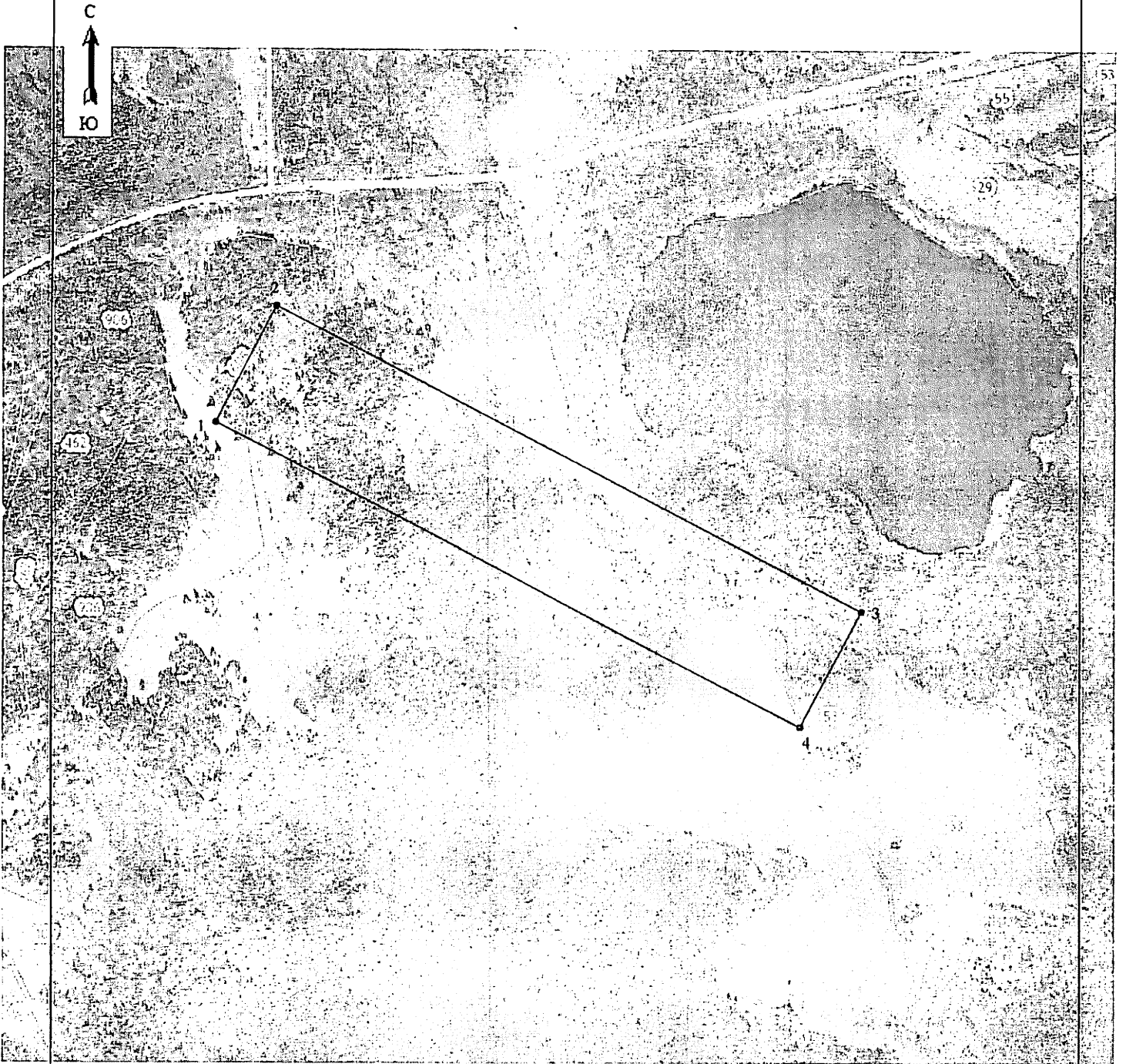
План границ объекта



Масштаб 1: 1000

Раздел 4

План границ объекта

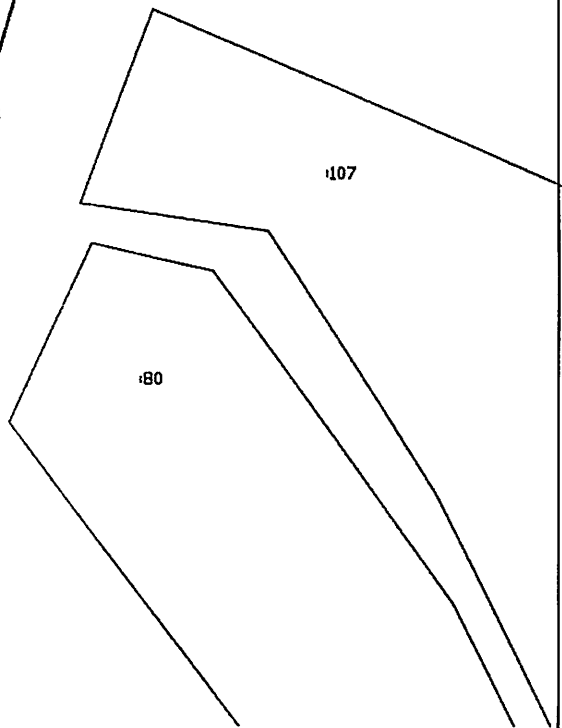
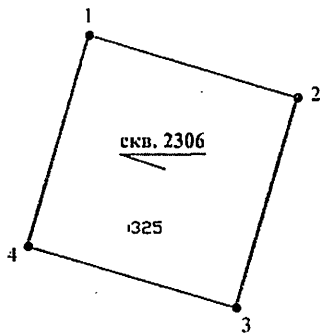
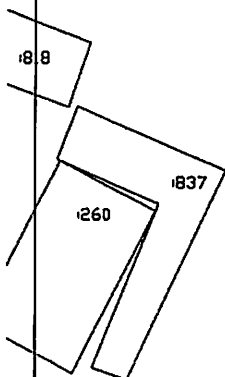


Масштаб 1: 10000

Раздел 4

План границ объекта

1462

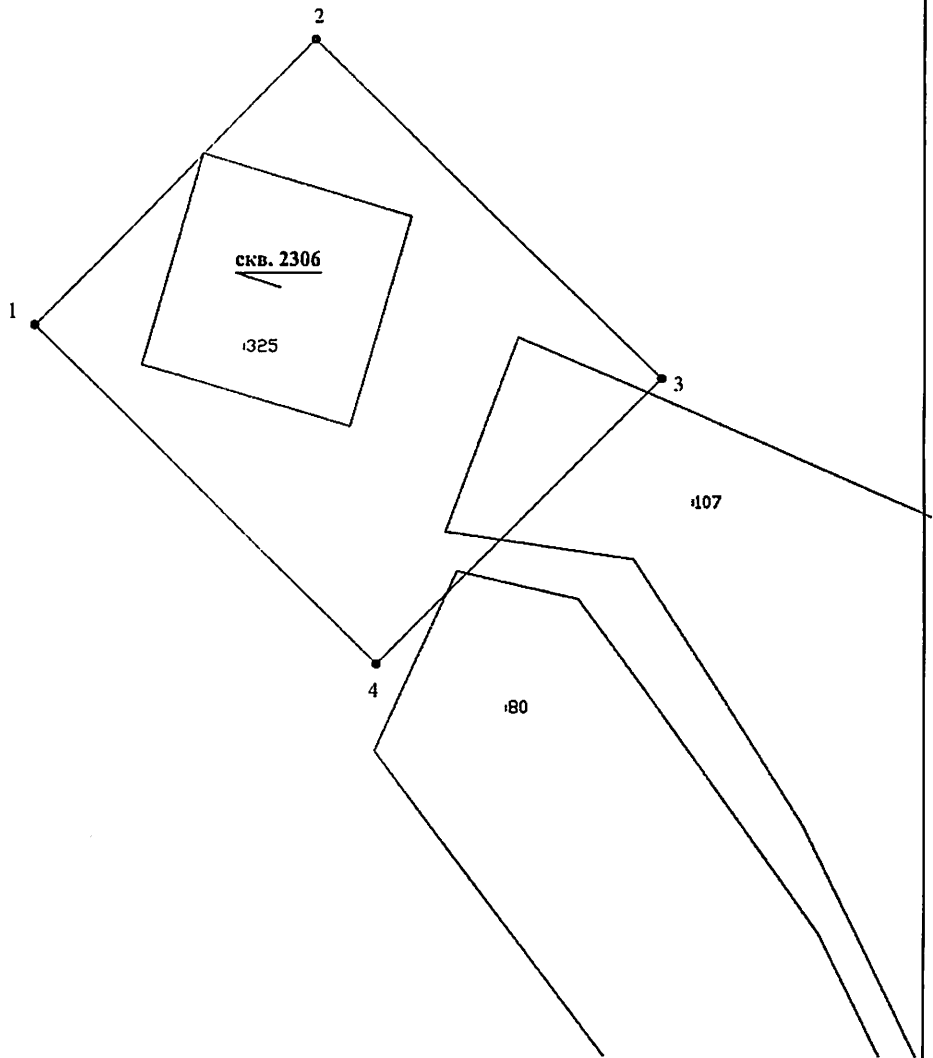
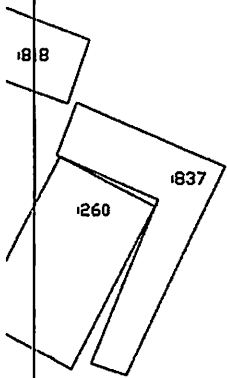


Масштаб 1: 2000

Раздел 4

План границ объекта

1462

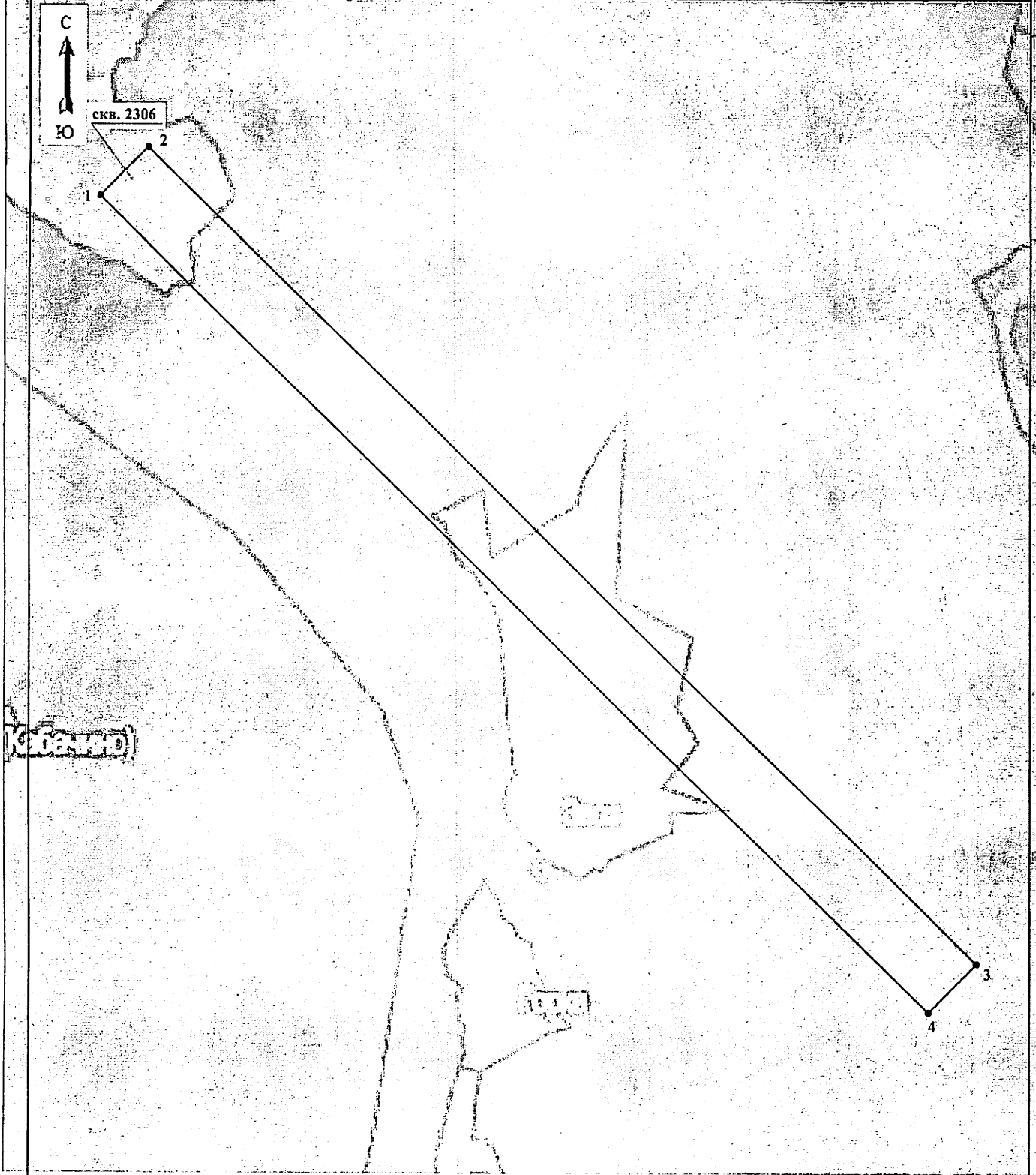


Масштаб 1: 2000



Раздел 4

План границ объекта



Масштаб 1: 20000