

**КОМИТЕТ**  
**ПО ОХРАНЕ ОБЪЕКТОВ КУЛЬТУРНОГО НАСЛЕДИЯ**  
**ВОЛОГОДСКОЙ ОБЛАСТИ**  
**ПРИКАЗ**

От 06.12.2019

№ 8-0/01-07

г. Вологда

**О защитных зонах объектов культурного наследия**

На основании ст. 34.1 Федерального закона от 25.06.2002 № 73-ФЗ «Об объектах культурного наследия (памятниках истории и культуры) народов Российской Федерации»

**ПРИКАЗЫВАЮ:**

1. Определить описание местоположения границ защитных зон, координаты характерных (поворотных) точек границ защитных зон следующих объектов культурного наследия:

1.1. «Дом купца, XIX в. (филиал музея-заповедника)», г. Грязовец, ул. К. Маркса, 67, согласно приложению 1 к настоящему приказу;

1.2. «Дом жилой, 1896 г.», г. Грязовец, ул. Волкова, 16/12, согласно приложению 1 к настоящему приказу;

1.3. «Дом жилой (красные казармы) кон. XIX - нач. XX вв.», г. Грязовец, пр. Ленина, 26, согласно приложению 1 к настоящему приказу;

1.4. «Дом жилой, II пол. XIX в.», г. Грязовец, пр. Ленина, 33, согласно приложению 1 к настоящему приказу;

1.5. «Присутственные места, I пол. XIX в.», г. Грязовец, пр. Ленина, 37, согласно приложению 1 к настоящему приказу;

1.6. «Дом Морозовых, II пол. XIX - нач. XX вв.», г. Грязовец, пр. Ленина, 38, согласно приложению 1;

1.7. «Дом А.Ф. Сотникова, кон. XIX в.», г. Грязовец, пр. Ленина, 40/89, согласно приложению 1 к настоящему приказу;

1.8. «Здание суда и пожарного депо, кон. XIX - нач. XX вв.», г. Грязовец, пр. Ленина, 41, согласно приложению 1 к настоящему приказу;

1.9. «Гостиница Е.И. Шулелина, кон. XIX в.», г. Грязовец, пр. Ленина, 42/66, согласно приложению 1 к настоящему приказу;

1.10. «Здание магистрата и полицейской части, нач. XIX в.», г. Грязовец, пр. Ленина, 43, согласно приложению 1 к настоящему приказу;

1.11. «Доходный дом, II пол. XIX в.», г. Грязовец, пр. Ленина, 44, согласно приложению 1 к настоящему приказу;

1.12. «Дом жилой, I пол. XIX - нач. XX вв.», г. Грязовец, пр. Ленина, 45 согласно приложению 1 к настоящему приказу;

1.13. «Северные торговые ряды, кон. XIX в.», г. Грязовец, пр. Ленина 46/65 согласно приложению 1 к настоящему приказу;

1.14. «Дом жилой, II пол. XIX в.», г. Грязовец, пр. Ленина, 47 согласно приложению 1 к настоящему приказу;

- 1.15. «Южные торговые ряды, сер. XIX в.», г. Грязовец, пр. Ленина, 48/62 согласно приложению 1 к настоящему приказу;
- 1.16. «Лавка, сер. XIX в.», г. Грязовец, пр. Ленина, 49 согласно приложению 1 к настоящему приказу;
- 1.17. «Дом П.Я. Мотова, II пол. XIX в.», г. Грязовец, пр. Ленина, 50-а согласно приложению 1 к настоящему приказу;
- 1.18. «Дом жилой, II пол. XIX в.», г. Грязовец, пр. Ленина, 51 согласно приложению 1 к настоящему приказу;
- 1.19. «Дом жилой, кон. XIX в.», г. Грязовец, пр. Ленина, 52 согласно приложению 1 к настоящему приказу;
- 1.20. «Дом жилой, II пол. XIX в.», г. Грязовец, пр. Ленина, 53/66 согласно приложению 1 к настоящему приказу;
- 1.21. «Дом Гудкова, сер. XIX в.», г. Грязовец, пр. Ленина, 54 согласно приложению 1;
- 1.22. «Дом К.Я. Пылаева, II пол. XIX в.», г. Грязовец, пр. Ленина, 56/51 согласно приложению 1 к настоящему приказу;
- 1.23. «Дом жилой, сер. XIX в.», г. Грязовец, пр. Ленина, 58/64 согласно приложению 1 к настоящему приказу;
- 1.24. «Дом К.Я. Морозова, нач. XX в.», г. Грязовец, пр. Ленина, 60 согласно приложению 1 к настоящему приказу;
- 1.25. «Дом жилой, II пол. XIX в.», г. Грязовец, пр. Ленина, 61 согласно приложению 1 к настоящему приказу;
- 1.26. «Дом Галанина, нач. XX в.», г. Грязовец, пр. Ленина, 64/42 согласно приложению 1 к настоящему приказу;
- 1.27. «Дом жилой, II пол. XIX в.», г. Грязовец, пр. Ленина, 65 согласно приложению 1 к настоящему приказу;
- 1.28. «Водонапорная башня, 1916 г.», г. Грязовец, пр. Ленина, согласно приложению 1 к настоящему приказу;
- 1.29. «Церковь Воздвижения Креста Господня, 1794 г., нач. XX в.», г. Грязовец, ул. К. Маркса согласно приложению 1 к настоящему приказу;
- 1.30. «Дом Смирнова, кон. XIX - нач. XX в.», г. Грязовец, ул. К. Маркса, 31/31, согласно приложению 1 к настоящему приказу;
- 1.31. «Дом жилой, II пол. XIX в.», г. Грязовец, ул. К. Маркса, 41 согласно приложению 1 к настоящему приказу;
- 1.32. «Гостиница, нач. XIX в.», г. Грязовец, ул. К. Маркса, 63 согласно приложению 1 к настоящему приказу;
- 1.33. «Флигель дома №63», г. Грязовец, ул. К. Маркса, 61 согласно приложению 1 к настоящему приказу;
- 1.34. «Купеческий клуб, XIX в.», г. Грязовец, ул. К. Маркса, 68-70 согласно приложению 1 к настоящему приказу;
- 1.35. «Дом жилой, кон. XIX - нач. XX вв.», г. Грязовец, ул. К. Маркса, 71 согласно приложению 1 к настоящему приказу;
- 1.36. «Административное здание, II пол. XIX в.», г. Грязовец, ул. К. Маркса, 72/73 согласно приложению 1 к настоящему приказу;
- 1.37. «Дом жилой, кон. XIX - нач. XX вв.», г. Грязовец, ул. К. Маркса, 73 согласно приложению 1 к настоящему приказу;

1.38. «Дом жилой, II пол. XIX в.», г. Грязовец, ул. К. Маркса, 80/55 согласно приложению 1 к настоящему приказу;

1.39. «Богадельня, II пол. XIX в.», г. Грязовец, ул. К. Маркса, 88, согласно приложению 1 к настоящему приказу;

1.40. «Церковь Михаила Архангела, XVIII в.», Сокольский район, с. Архангельское, согласно приложению 2 к настоящему приказу;

1.41. «Усадьба «Горка» (дом, флигель и сад), где с детских лет и до пятидесятилетнего возраста часто работал и находился в ссылке под гласным надзором полиции писатель Засодимский П.В.», Сокольский район, сельское поселение Воробьевское, д. Горка, согласно приложению 3 к настоящему приказу;

1.42. «Церковь Ильинская, 1776 г.», Сокольский район, поселение г. Кадников, д. Погост Ильинский, согласно приложению 4 к настоящему приказу;

1.43. «Часовня Григорьево-Пельшемского монастыря, конец XVIII в., 1879-1882 гг.», г. Кадников, ул. Коммунистов, 17, согласно приложению 5 к настоящему приказу;

1.44. «Дом жилой, XIX в.», г. Кадников, ул. Коммунистов, 28/29 согласно приложению 5 к настоящему приказу;

1.45. «Дом жилой (городское начальное училище), сер. XIX в., 1916 г.», г. Кадников, ул. Р. Люксембург, 36, согласно приложению 5 к настоящему приказу;

1.46. «Дом Малафеева, II пол. XIX в.», г. Кадников, ул. Р. Люксембург, 17, согласно приложению 5 к настоящему приказу;

1.47. «Дом жилой, кон. XIX в.», г. Кадников, ул. Р. Люксембург, 20, согласно приложению 5 к настоящему приказу;

1.48. «Магазин и склады Решетова, II пол. XIX - нач. XX вв.», г. Кадников, ул. Р. Люксембург, 25, согласно приложению 5 к настоящему приказу;

1.49. «Дом Слугинова, 1880 г.», г. Кадников, ул. Р. Люксембург, 26, согласно приложению 5 к настоящему приказу;

1.50. «Дом Решетова, I пол. XIX в.», г. Кадников, ул. Р. Люксембург, 32, согласно приложению 5 к настоящему приказу;

1.51. «Собор Богоявления, I пол. XVIII в., 1881 г., нач. XX в.», г. Кадников, ул. Р. Люксембург, 34, согласно приложению 5 к настоящему приказу;

1.52. «Ряды торговые, II пол. XIX в.», г. Кадников, ул. К. Маркса, 16, согласно приложению 5 к настоящему приказу;

1.53. «Лавка торговая, II пол. XIX в.», г. Кадников, ул. К. Маркса, 25, согласно приложению 5 к настоящему приказу;

1.54. «Дом А.И. Власова, 1910 г.», г. Кадников, ул. Октябрьская, 52/4, согласно приложению 5 к настоящему приказу;

1.55. «Дом Раева, 1882 г.», г. Кадников, ул. Политическая, 47, согласно приложению 5 к настоящему приказу;

1.56. «Комплекс кладбищенской церкви Дмитрия Солунского, 1826 г., кон. XIX - нач. XX вв.: церковь Дмитрия Солунского, 1826 г. ограда церкви, кон. XIX - нач. XX вв.», г. Кадников, ул. Рабоче-Крестьянская, согласно приложению 5 к настоящему приказу;

1.57. «Дом жилой, II пол. XIX в.», г. Кадников, ул. Советская, 34, согласно приложению 5 к настоящему приказу;

1.58. «Дом Куташева с лавкой, 1880-е годы», г. Кадников, ул. Советская, 36, согласно приложению 5 к настоящему приказу;

1.59. «Дом жилой, II пол. XIX в.», г. Кадников, ул. Советская, 48, согласно приложению 5 к настоящему приказу;

1.60. «Церковь Рождества Христова (деревянная), 1840 г.», Сокольский район, сельское поселение Нестеровское, д. Покровское, согласно приложению 6 к настоящему приказу;

1.61. «Ансамбль Кирилло-Белозерского монастыря, XV-XVII вв.», г. Кириллов, согласно приложению 7 к настоящему приказу;

1.62. «Кирилло-Белозерский историко-архитектурный и художественный музей-заповедник», г. Кириллов, согласно приложению 7 к настоящему приказу;

1.63. «Часовня, XIX в.», г. Кириллов, Городское кладбище, согласно приложению 7 к настоящему приказу;

1.64. «Богадельня, середина XIX в.», г. Кириллов, пл. Базарная, 1, согласно приложению 7 к настоящему приказу;

1.65. «Казанская часовня, XIX в.», г. Кириллов, пл. Базарная, 1-а, согласно приложению 7 к настоящему приказу;

1.66. «Казанская церковь, начало XIX в.», г. Кириллов, пл. Базарная, 3, согласно приложению 7 к настоящему приказу;

1.67. « Здание Казенного ведомства, начало XIX в.», г. Кириллов, ул. Гагарина, 129/3, согласно приложению 7 к настоящему приказу;

1.68. «Дом Сизьмина, середина XIX в.», г. Кириллов, ул. Пролетарская, 10, согласно приложению 7 к настоящему приказу;

1.69. «Дом Андреева, конец XIX в.», г. Кириллов, ул. Пролетарская, 12, согласно приложению 7 к настоящему приказу;

1.70. «Дом Зводского, середина XIX в.», г. Кириллов, ул. Пролетарская, 16/58, согласно приложению 7 к настоящему приказу;

1.71. «Дом Сизьмина, вторая половина XIX в.», г. Кириллов, ул. Пролетарская, 6/115, согласно приложению 7 к настоящему приказу;

1.72. «Дом Сизьмина, середина XIX в.», г. Кириллов, ул. Пролетарская, 8, согласно приложению 7 к настоящему приказу;

1.73. «Духовное училище, начало XX в.», г. Кириллов ул. III Интернационала, 3, согласно приложению 7 к настоящему приказу;

1.74. «Дом Никитской, начало XX в.», г. Кириллов, ул. Гагарина, 133, согласно приложению 7 к настоящему приказу;

1.75. «Церковь Двенадцати апостолов, 1835 г.», г. Кириллов, ул. Гагарина, 84, согласно приложению 7 к настоящему приказу;

1.76. «Уездное земство, середина XIX в.», г. Кириллов, ул. Гагарина, 97/1, согласно приложению 7 к настоящему приказу;

1.77. «Дом Валькова, последняя треть XIX в.», г. Кириллов ул. Гостинодворская, 11, согласно приложению 7 к настоящему приказу;

1.78. «Дом Свешникова, XIX в.», г. Кириллов, ул. Гостинодворская, 12/5, согласно приложению 7 к настоящему приказу;

- 1.79. «Дом Валькова, середина XIX в.», г. Кириллов, ул. Гостинодворская, 13/6, согласно приложению 7 к настоящему приказу;
- 1.80. «Дом Копейкина, третья четверть XIX в.», ул. Гостинодворская, 14, г. Кириллов, согласно приложению 7 к настоящему приказу;
- 1.81. «Дом Гублера, XIX в.», г. Кириллов, ул. Гостинодворская, 15, согласно приложению 7 к настоящему приказу;
- 1.82. «Дом Андреева, вторая половина XIX в.», г. Кириллов, ул. Гостинодворская, 16/3, согласно приложению 7 к настоящему приказу;
- 1.83. «Маслозавод Валькова, начало XX в.», г. Кириллов, ул. Гостинодворская, 2, согласно приложению 7 к настоящему приказу;
- 1.84. Дом Симоновых, 2 половина XIX в., г. Кириллов, ул. Гостинодворская, 8/1, согласно приложению 7 к настоящему приказу;
- 1.85. «Жилой дом, XIX в.», г. Кириллов, ул. Комсомольская, 3, согласно приложению 7 к настоящему приказу;
- 1.86. «Народный дом, 1916 г.», г. Кириллов, ул. Преображенского, 3, согласно приложению 7 к настоящему приказу;
- 1.87. «Церковь Вознесения Господня с приделом Иоанна Воина, 1798 г.», г. Кириллов, ул. Преображенского, 33, к настоящему приказу;
- 1.88. «Дом Сизьмина, конец XIX в.», г. Кириллов, ул. Урицкого, 5, согласно приложению 7 к настоящему приказу;
- 1.89. «Церковь Вознесения Господня с приделом Иоанна Воина, 1798 г.», г. Кириллов, ул. Преображенского, 33, согласно приложению 8 к настоящему приказу;
- 1.90. «Часовня, XIX в.», г. Кириллов, Городское кладбище, согласно приложению 9 к настоящему приказу;
- 1.91. «Сооружения Мариинской водной системы, 1810 г.: шлюз №1, участок канала», г. Вытегра, согласно приложению 10 к настоящему приказу;
- 1.92. «Дом Савушкиных, 1889 г.», г. Вытегра, ул. Вянгинская, 40/5, согласно приложению 10 к настоящему приказу;
- 1.93. «Казначейство, конец XVIII в., 1847 г., конец XIX в.», г. Вытегра, ул. III Интернационала 2/6, согласно приложению 10 к настоящему приказу;
- 1.94. «Собор Воскресенский, 1796-1800 гг.», г. Вытегра, пр. Ленина, 5а, согласно приложению 10 к настоящему приказу;
- 1.95. «Дом Ложкарева, начало XX в.», г. Вытегра, пр. Ленина, 3а, согласно приложению 10 к настоящему приказу;
- 1.96. «Дом Лопарева, 1902 г.», г. Вытегра, пр. Ленина, 52, согласно приложению 10 к настоящему приказу;
- 1.97. «Усадьба Викулина, 1823 г.», г. Вытегра, пр. Ленина, 54,56а, согласно приложению 10 к настоящему приказу;
- 1.98. «Дом Манина, 1830 г.», г. Вытегра, пр. Ленина, 56, согласно приложению 10 к настоящему приказу;
- 1.99. «Дом Веретенникова, 1894 г.», г. Вытегра, пр. Ленина, 60/1, согласно приложению, 10 к настоящему приказу;
- 1.100. «Дом К. Галашевского, 1804 г.», г. Вытегра, пр. Ленина, 62/3, согласно приложению, 10 к настоящему приказу;
- 1.101. «Дом Неvejeина, 1792 г.», г. Вытегра, пр. Ленина, 64, согласно приложению 10 к настоящему приказу;

1.102. «Храмовый комплекс, 1869-1873 гг., середина XIX в.: церковь Сретения, 1869-1873 гг., часовня Исаакия Далматского, 1881 г.», г. Вытегра Ленинградский тракт, согласно приложению 10 к настоящему приказу;

1.103. «Воинские казармы, 1880-е гг.», г. Вытегра, Ленинградский тракт, 12, согласно приложению 10 к настоящему приказу;

1.104. «Дом И. Галашевского, 1797 г.», г. Вытегра, ул. Луначарского, 1, согласно приложению 10 к настоящему приказу;

1.105. «Дом жилой, 1849 г.», г. Вытегра, ул. 25-летия Октября, 12/34, согласно приложению 10 к настоящему приказу;

1.106. «Важня, конец XVIII в.-1810 гг.», г. Вытегра, Советский пр., 16а, согласно приложению 10 к настоящему приказу;

1.107. «Гимназия, 1910 г.», г. Вытегра, Советский пр., 21, согласно приложению 10 к настоящему приказу;

1.108. «Дом Кузнецова, 1787 г.», г. Вытегра, Советский пр., 27/72, согласно приложению 10 к настоящему приказу;

1.109. «Дом жилой, 1907 г.», г. Вытегра, Советский пр., 30, согласно приложению 10 к настоящему приказу;

1.110. «Дом Матвеевой, 1879 г.», г. Вытегра, ул. Цурюпы, 41, согласно приложению 10 к настоящему приказу;

1.111. «Усадьба Шилова, 1899 г.», г. Вытегра, ул. Цурюпы, 76, согласно приложению 10 к настоящему приказу;

1.112. «Усадьба Качаловых Хвалевское, в составе: усадебный дом, 1856 г.; конюшня, начало XX в.; служебная постройка, начало XX в.; земская школа, начало XX в.; парк», Бабаевский район, село Борисово-Судское, согласно приложению 11 к настоящему приказу.

2. Консультанту Комитета по охране объектов культурного наследия Тиховой С.В. направить копию настоящего приказа в течение 3 рабочих дней со дня его принятия в администрацию Грязовецкого муниципального района, в администрацию Сокольского муниципального района, в администрацию Кирилловского муниципального района, в администрацию Вытегорского муниципального района, в администрацию Бабаевского муниципального района, в орган кадастрового учета, прокуратуру Вологодской области, Управление Министерства юстиции Российской Федерации по Вологодской области, разместить на официальном сайте Комитета в информационно-телекоммуникационной сети «Интернет».

3. Старшему специалисту 2 разряда Комитета по охране объектов культурного наследия Теленковой И.Н. обеспечить опубликование приказа на официальном портале правовой информации.

4. Настоящий приказ вступает в силу со дня его официального опубликования.

Председатель Комитета



Е.Н. Кукушкина

Приложение 1 к приказу Комитета  
по охране объектов культурного  
наследия области  
от «06» декабря 2019 г. №8-С/01-07

Описание местоположения границ защитной зоны, координат характерных (поворотных) точек границы защитной зоны, расположенных в г. Грязовец объектов культурного наследия «Дом купца, XIX в. (филиал музея-заповедника)», ул. К. Маркса, 67, «Дом жилой, 1896 г.», ул. Волкова, 16/12, «Дом жилой (красные казармы) кон. XIX - нач. XX вв.», пр. Ленина, 26, «Дом жилой, II пол. XIX в.», пр. Ленина, «Присутственные места, I пол. XIX в.», пр. Ленина, 37; «Дом Морозовых, II пол. XIX - нач. XX вв.», пр. Ленина, 38, «Дом А.Ф. Сотникова, кон. XIX в.», пр. Ленина, 40/89, «Здание суда и пожарного депо, кон. XIX - нач. XX вв.», г., пр. Ленина, 41, «Гостиница Е.И. Шулепина, кон. XIX в.», пр. Ленина, 42/66, «Здание магистрата и полицейской части, нач. XIX в.», пр. Ленина, 43, «Доходный дом, II пол. XIX в.», пр. Ленина, 44, «Дом жилой, I пол. XIX - нач. XX вв.», пр. Ленина, 45, «Северные торговые ряды, кон. XIX в.», пр. Ленина 46/65, «Дом жилой, II пол. XIX в.», пр. Ленина, 47, «Южные торговые ряды, сер. XIX в.», пр. Ленина, 48/62, «Лавка, сер. XIX в.», пр. Ленина, 49, «Дом П.Я. Мотова, II пол. XIX в.», пр. Ленина, 50-а, «Дом жилой, II пол. XIX в.», пр. Ленина, 51, «Дом жилой, кон. XIX в.», пр. Ленина, 52, «Дом жилой, II пол. XIX в.», пр. Ленина, 53/66, «Дом Гудкова, сер. XIX в.», пр. Ленина, 54, «Дом К.Я. Пылаева, II пол. XIX в.», пр. Ленина, 56/51, «Дом жилой, сер. XIX в.», пр. Ленина, 58/64, «Дом К.Я. Морозова, нач. XX в.», пр. Ленина, 60, «Дом жилой, II пол. XIX в.», пр. Ленина, 61, «Дом Галанина, нач. XX в.», пр. Ленина, 64/42, «Дом жилой, II пол. XIX в.», пр. Ленина, 65, «Водонапорная башня, 1916 г.», пр. Ленина, «Церковь Воздвижения Креста Господня, 1794 г., нач. XX в.», ул. К. Маркса, «Дом Смирнова, кон. XIX - нач. XX в.», ул. К. Маркса, 31/31, «Дом жилой, II пол. XIX в.», ул. К. Маркса, 41, «Гостиница, нач. XIX в.», ул. К. Маркса, 63, «Флигель дома №63», ул. К. Маркса, 61, «Купеческий клуб, XIX в.», ул. К. Маркса, 68-70, «Дом жилой, кон. XIX - нач. XX вв.», ул. К. Маркса, 71, «Административное здание, II пол. XIX в.», ул. К. Маркса, 72/73, «Дом жилой, кон. XIX - нач. XX вв.», ул. К. Маркса, 73, «Дом жилой, II пол. XIX в.», ул. К. Маркса, 80/55, «Богадельня, II пол. XIX в.», ул. К. Маркса, 88



1. «Дом купца, XIX в. (филиал музея-заповедника)», г. Грязовец, ул. К. Маркса, 67;
2. «Дом жилой, 1896 г.», г. Грязовец, ул. Волкова, 16/12;
3. «Дом жилой (красные казармы) кон. XIX - нач. XX вв.», г. Грязовец, пр. Ленина, 26;
4. «Дом жилой, II пол. XIX в.», г. Грязовец, пр. Ленина, 33;
5. «Присутственные места, I пол. XIX в.», г. Грязовец, пр. Ленина, 37;
6. «Дом Морозовых, II пол. XIX - нач. XX вв.», г. Грязовец, пр. Ленина, 38;

7. «Дом А.Ф. Сотникова, кон. XIX в.», г. Грязовец, пр. Ленина, 40/89;
8. «Здание суда и пожарного депо, кон. XIX - нач. XX вв.», г. Грязовец, пр. Ленина, 41;
9. «Гостиница Е.И. Шулепина, кон. XIX в.», г. Грязовец, пр. Ленина, 42/66;
10. «Здание магистрата и полицейской части, нач. XIX в.», г. Грязовец, пр. Ленина, 43;
11. «Доходный дом, II пол. XIX в.», г. Грязовец, пр. Ленина, 44;
12. «Дом жилой, I пол. XIX - нач. XX вв.», г. Грязовец, пр. Ленина, 45;
13. «Северные торговые ряды, кон. XIX в.», г. Грязовец, пр. Ленина 46/65;
14. «Дом жилой, II пол. XIX в.», г. Грязовец, пр. Ленина, 47;
15. «Южные торговые ряды, сер. XIX в.», г. Грязовец, пр. Ленина, 48/62;
16. «Лавка, сер. XIX в.», г. Грязовец, пр. Ленина, 49;
17. «Дом П.Я. Мотова, II пол. XIX в.», г. Грязовец, пр. Ленина, 50-а;
18. «Дом жилой, II пол. XIX в.», г. Грязовец, пр. Ленина, 51;
19. «Дом жилой, кон. XIX в.», г. Грязовец, пр. Ленина, 52;
20. «Дом жилой, II пол. XIX в.», г. Грязовец, пр. Ленина, 53/66;
21. «Дом Гудкова, сер. XIX в.», г. Грязовец, пр. Ленина, 54;
22. «Дом К.Я. Пылаева, II пол. XIX в.», г. Грязовец, пр. Ленина, 56/51;
23. «Дом жилой, сер. XIX в.», г. Грязовец, пр. Ленина, 58/64;
24. «Дом К.Я. Морозова, нач. XX в.», г. Грязовец, пр. Ленина, 60;
25. «Дом жилой, II пол. XIX в.», г. Грязовец, пр. Ленина, 61;
26. «Дом Галанина, нач. XX в.», г. Грязовец, пр. Ленина, 64/42;
27. «Дом жилой, II пол. XIX в.», г. Грязовец, пр. Ленина, 65;
28. «Водонапорная башня, 1916 г.», г. Грязовец, пр. Ленина;
29. «Церковь Воздвижения Креста Господня, 1794 г., нач. XX в.», г. Грязовец, ул. К. Маркса;
30. «Дом Смирнова, кон. XIX - нач. XX в.», г. Грязовец, ул. К. Маркса, 31/31;
31. «Дом жилой, II пол. XIX в.», г. Грязовец, ул. К. Маркса, 41;
32. «Гостиница, нач. XIX в.», г. Грязовец, ул. К. Маркса, 63;
33. «Флигель дома №63», г. Грязовец, ул. К. Маркса, 61;
34. «Купеческий клуб, XIX в.», г. Грязовец, ул. К. Маркса, 68-70;
35. «Дом жилой, кон. XIX - нач. XX вв.», г. Грязовец, ул. К. Маркса, 71;
36. «Административное здание, II пол. XIX в.», г. Грязовец, ул. К. Маркса, 72/73;
37. «Дом жилой, кон. XIX - нач. XX вв.», г. Грязовец, ул. К. Маркса, 73;
38. «Дом жилой, II пол. XIX в.», г. Грязовец, ул. К. Маркса, 80/55;
39. «Богадельня, II пол. XIX в.», г. Грязовец, ул. К. Маркса, 88;

**Сведения о местоположении границ защитной зоны объектов культурного наследия**

**1. Система координат МСК-35 2 зона**

**2. Сведения о характерных точках границ защитной зоны объектов культурного наследия**

Обозначение характерных точек границ	Координаты, м	
	X	Y
1	2	3
1	315953.24	3174003.74
2	315907.14	3174412.47
3	315796.38	3174399.97
4	315754.90	3174753.13
5	315767.64	3174754.43
6	315766.42	3174765.36
7	315767.41	3174765.51
8	315742.68	3175045.49
9	315758.69	3175046.78
10	315753.12	3175105.60
11	315866.34	3175115.38
12	315864.94	3175131.80
13	315875.68	3175133.05
14	316154.56	3175152.22
15	316154.56	3175156.99
16	316167.68	3175157.97
17	316157.04	3175561.52
18	316136.37	3175560.97
19	316135.93	3175573.04
20	315866.62	3175555.44
21	315860.11	3175604.16
22	315816.66	3175598.90
23	315815.39	3175611.90
24	315748.67	3175603.65
25	315748.61	3175604.43
26	315727.82	3175601.57
27	315722.89	3175641.57
28	315699.04	3175638.64
29	315692.83	3175684.67
30	315685.86	3175683.73
31	315685.04	3175689.13
32	315655.43	3175684.73
33	315646.43	3175768.05
34	315641.35	3175767.43
35	315635.20	3175812.08
36	315600.15	3175807.22
37	315598.51	3175821.86
38	315617.84	3175825.61
39	315616.16	3175834.25
40	315616.59	3175834.34
41	315581.07	3176017.78
42	315542.63	3176243.31
43	315377.99	3176212.27
44	315325.09	3176214.02

<b>Сведения о местоположении границ защитной зоны объектов культурного наследия</b>		
45	315293.60	3176196.37
46	315143.46	3176168.06
47	315144.92	3176158.53
48	315129.14	3176155.46
49	315162.31	3175985.33
50	315144.44	3175982.91
51	315145.37	3175976.56
52	315143.20	3175976.25
53	315195.06	3175622.20
54	315166.09	3175618.37
55	315174.22	3175547.56
56	314863.16	3175515.35
57	314865.19	3175499.34
58	314863.35	3175499.13
59	314909.90	3175092.94
60	314978.71	3175099.59
61	314978.93	3175097.54
62	315035.26	3175103.46
63	315075.50	3174993.71
64	315277.48	3175062.55
65	315278.81	3175049.52
66	315306.03	3175052.09
67	315309.54	3175000.85
68	315316.31	3175001.25
69	315341.27	3174737.10
70	315338.08	3174736.72
71	315386.00	3174330.44
72	315495.51	3174340.41
73	315538.75	3173956.99
1	315953.24	3174003.74

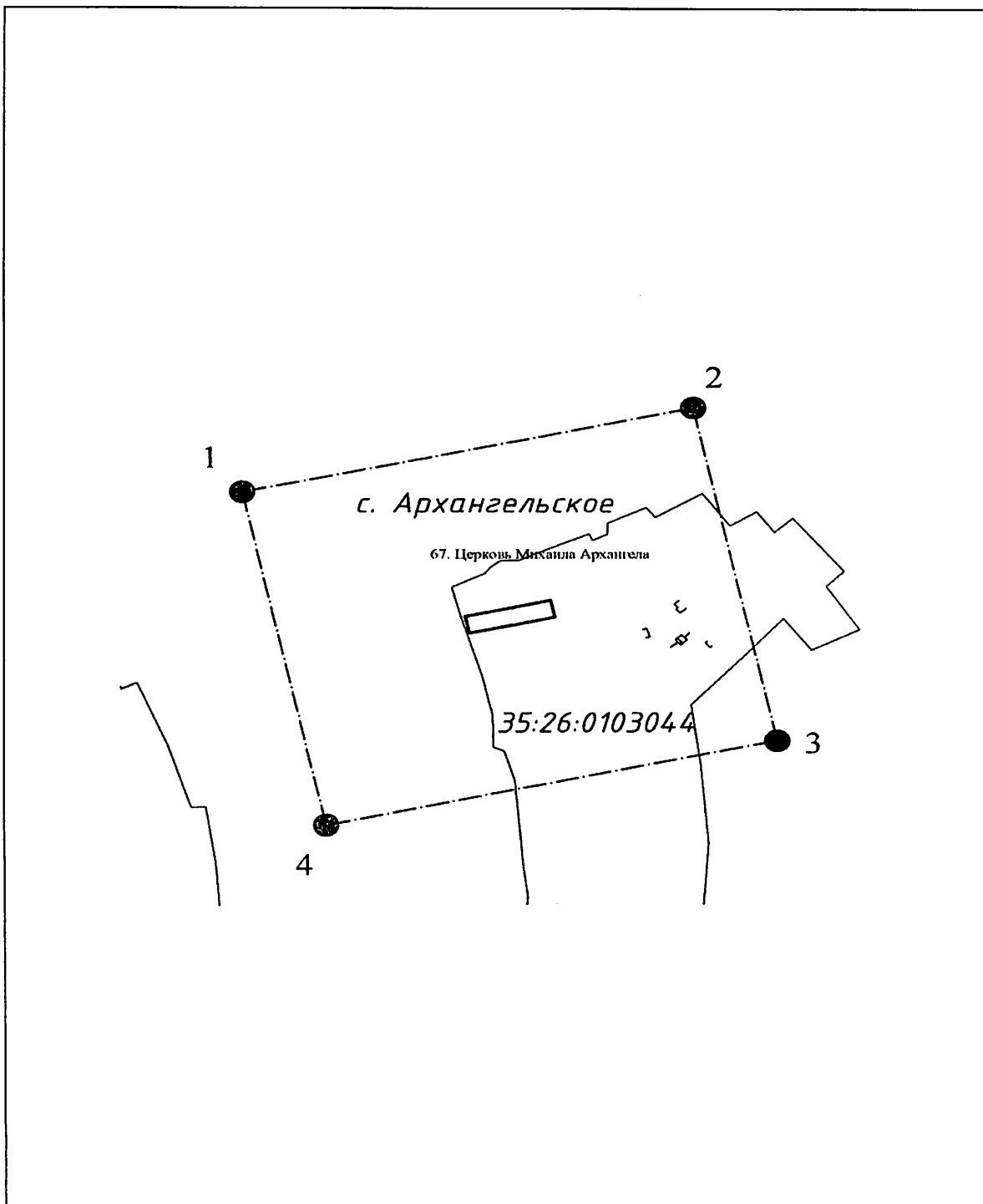
**3. Сведения о частях границ объекта землеустройства, совпадающих с местоположением внешних границ природных объектов и(или) объектов искусственного происхождения**

<b>Обозначение части границ</b>		<b>Описание прохождения части границ</b>
<b>от точки</b>	<b>до точки</b>	
<b>1</b>	<b>2</b>	<b>3</b>
1	2	От т.1, которая находится на восточном фасаде дома №2а по ул. Привокзальной, в направлении на юго-восток-восток, параллельно ул. Гагарина, до т. 2, на расстояние 411,3 метра
2	3	от т. 2 до т. 3, пересекая ул. Гагарина, параллельно ул. Маяковского, в направлении юго-юго-запад, на расстояние 111,5 метра
3	10	от т. 3 до т. 10, от ул. Маяковского, между ул. Гагарина и Обнорского, в направлении юго-восток-восток, на расстояние 736,7 метра
10	16	от т. 10 до т. 16, в направлении на север, вдоль ул. Победы, на

Сведения о местоположении границ защитной зоны объектов культурного наследия		
		расстояние 426,6 метра
16	17	на расстояние 403,7 метра, в направлении на восток, до центра перекрестка ул. Советская и 1-го Северного переулка
17	20	по ломаной линии до юго-западного угла дома №37 по ул. Советская, в южном на направлении , на расстояние 302,7 метра
20	21	от юго-западного угла дома №37 по ул. Советская, вдоль ограждения домовладения на 49,1 метра, в направлении юго-восток-восток
21	26	от ограждения домовладения №37 по ул. Советская, перпендикулярно, пересекая ул. Гагарина, в южном направлении, на расстояние 145,9 метра
26	42	по ломаной линии, в юго-восточном направлении, на расстояние 781,8 метра
42	48	по ломаной линии, в направлении на юго-юго-запад, на расстояние 435 метров
48	53	по ломаной линии, в направлении северо-запад-запад, на расстояние 557,7 метра
53	54	29,2 метра в направлении на юг
54	55	71,3 метра в направлении на северо-запад-запад
55	56	312,7 метра на юго-юго-запад, параллельно ул. Горького
56	59	426,8 метра вдоль ул. Румянцевой, на запад
59	62	127,8 метра на северо-северо-восток, параллельно ул. Победы
62	63	116,9 метра на северо-запад
63	64	213,4 метра на северо-северо-восток
64	71	по ломаной линии, на расстояние 776,2, в направлении на северо-запад-запад, пересекая территории домовладений по ул. Комсомольская, четная сторона
71	72	110 метров, параллельно ул. Маяковского, на север
72	73	385,8 метра, параллельно ул. Карла Маркса, на северо-запад-запад
73	1	417,1 метра, по территории ж/д станции г. Грязовца, в направлении северо-северо-восток, параллельно ул. Привокзальная и Волкова

Приложение 2 к приказу Комитета  
по охране объектов культурного  
наследия области  
от «06» декабря 2019 г. № 8-0/01-07

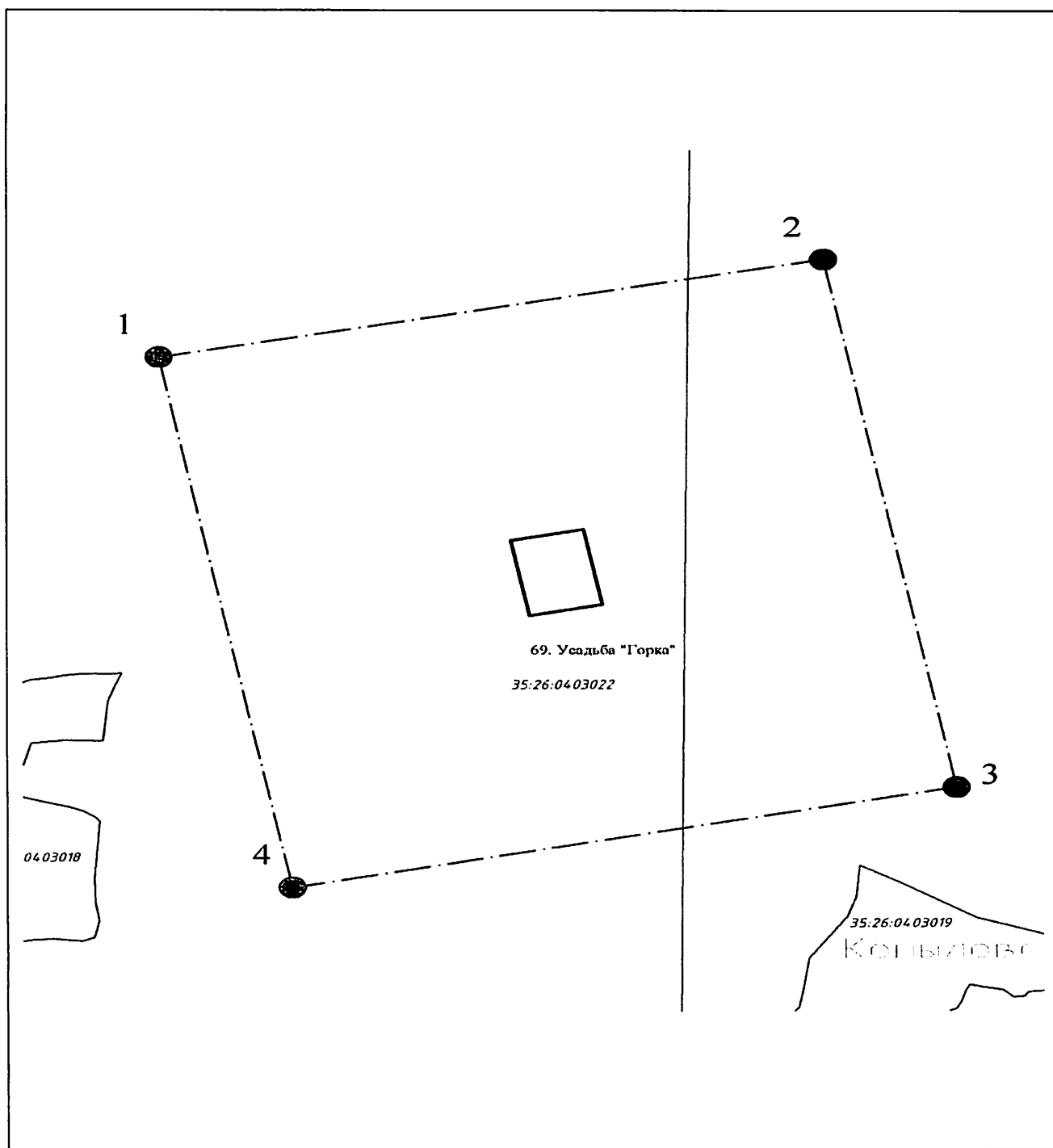
Описание местоположения границ защитной зоны, координат характерных (поворотных) точек границы защитной зоны объекта культурного наследия федерального значения «Церковь Михаила Архангела, XVIII в.», расположенного по адресу: Сокольский район, с. Архангельское



<b>Сведения о местоположении границ защитной зоны объекта культурного наследия</b>		
<b>1. Система координат МСК-35 3 зона</b>		
<b>2. Сведения о характерных точках границ</b>		
<b>Обозначение характерных точек границ</b>	<b>Координаты, м</b>	
	<b>X</b>	<b>Y</b>
<b>1</b>	<b>2</b>	<b>3</b>
1	390367.36	3159525.80
2	390471.31	3160009.65
3	390059.16	3160098.19
4	389955.22	3159614.33
1	390367.36	3159525.80
<b>3. Сведения о характерных точках части (частей) границы объекта</b>		
–	–	–
<b>4. Сведения о частях границ объекта з</b>		
<b>Обозначение части границ</b>		<b>Описание прохождения части границ</b>
<b>от точки</b>	<b>до точки</b>	
<b>1</b>	<b>2</b>	<b>3</b>
1	2	От т.1, которая находится за пределами с. Архангельское до т. 2, в направлении на северо-восток-восток, на расстояние 494,89 метра
2	3	от т. 2 до т. 3, в направлении юго-юго-восток, на расстояние 421,55 метра
3	4	от т. 3 до т. 4, в направлении юго-юго-запад, на расстояние 494,89 метра
4	1	от т. 4 до т. 1, в направлении на северо-северо-запад, на расстояние 421,55 метра

Приложение 3 к приказу Комитета  
по охране объектов культурного  
наследия области  
от «06» декабря 2019 г. № 8-0/С1-07

Описание местоположения границ защитной зоны, координат характерных (поворотных) точек границы защитной зоны объекта культурного наследия регионального значения «Усадьба «Горка» (дом, флигель и сад), где с детских лет и до пятидесятилетнего возраста часто работал и находился в ссылке под гласным надзором полиции писатель Засодимский П.В.», расположенного по адресу: Сокольский район, сельское поселение Воробьевское, д. Горка

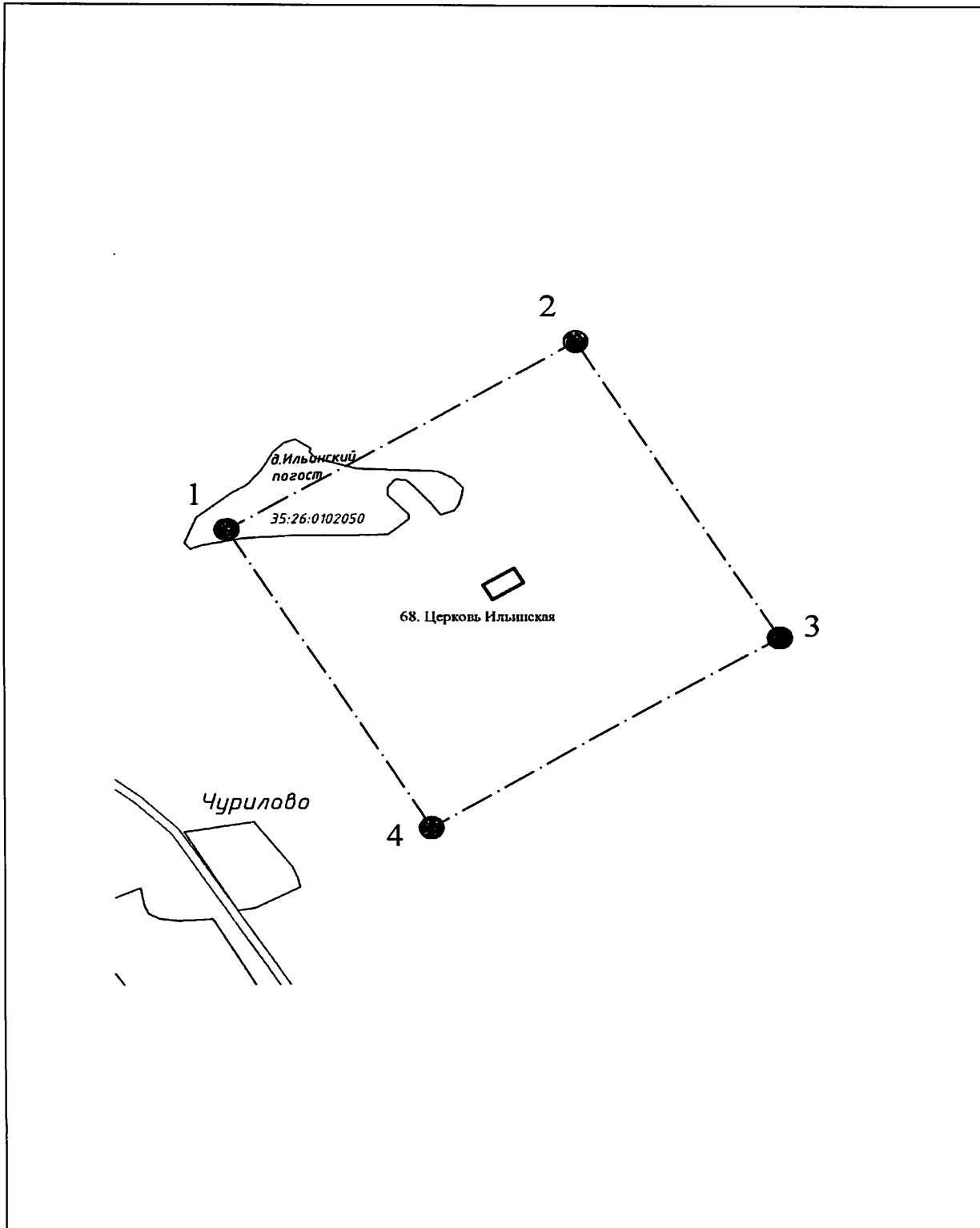


<b>Сведения о местоположении границ защитной зоны объекта культурного наследия</b>		
<b>1. Система координат <u>МСК-35 3 зона</u></b>		
<b>2. Сведения о характерных точках границ объекта</b>		
<b>Обозначение характерных точек границ</b>	<b>Координаты, м</b>	
	<b>X</b>	<b>Y</b>
<b>1</b>	<b>2</b>	<b>3</b>
1	394418.13	3214876.87
2	394544.74	3215539.89
3	393857.16	3215671.18
4	393730.55	3215008.16
1	394418.13	3214876.87
<b>3. Сведения о характерных точках части (частей) границы объекта</b>		
-	-	-
<b>4. Сведения о частях границ объекта землеустройства, совпадающих с местоположением внешних границ природных объектов и(или) объектов искусственного происхождения</b>		
<b>Обозначение части границ</b>		<b>Описание прохождения части границ</b>
<b>от точки</b>	<b>до точки</b>	
<b>1</b>	<b>2</b>	<b>3</b>
1	1	От т.1 по часовой стрелке через т.2,3,4, возвращаясь в исходную. Граница охранной зоны расположена на расстоянии 300 метров от границы территории усадьбы.

Приложение 4 к приказу Комитета  
по охране объектов культурного  
наследия области

от «06» декабря 2019 г. № 80/01-07

Описание местоположения границ защитной зоны, координат характерных (поворотных) точек границы защитной зоны объекта культурного наследия федерального значения «Церковь Ильинская, 1776 г», расположенного по адресу: Сокольский район, г. Кадников, д. Погост Ильинский

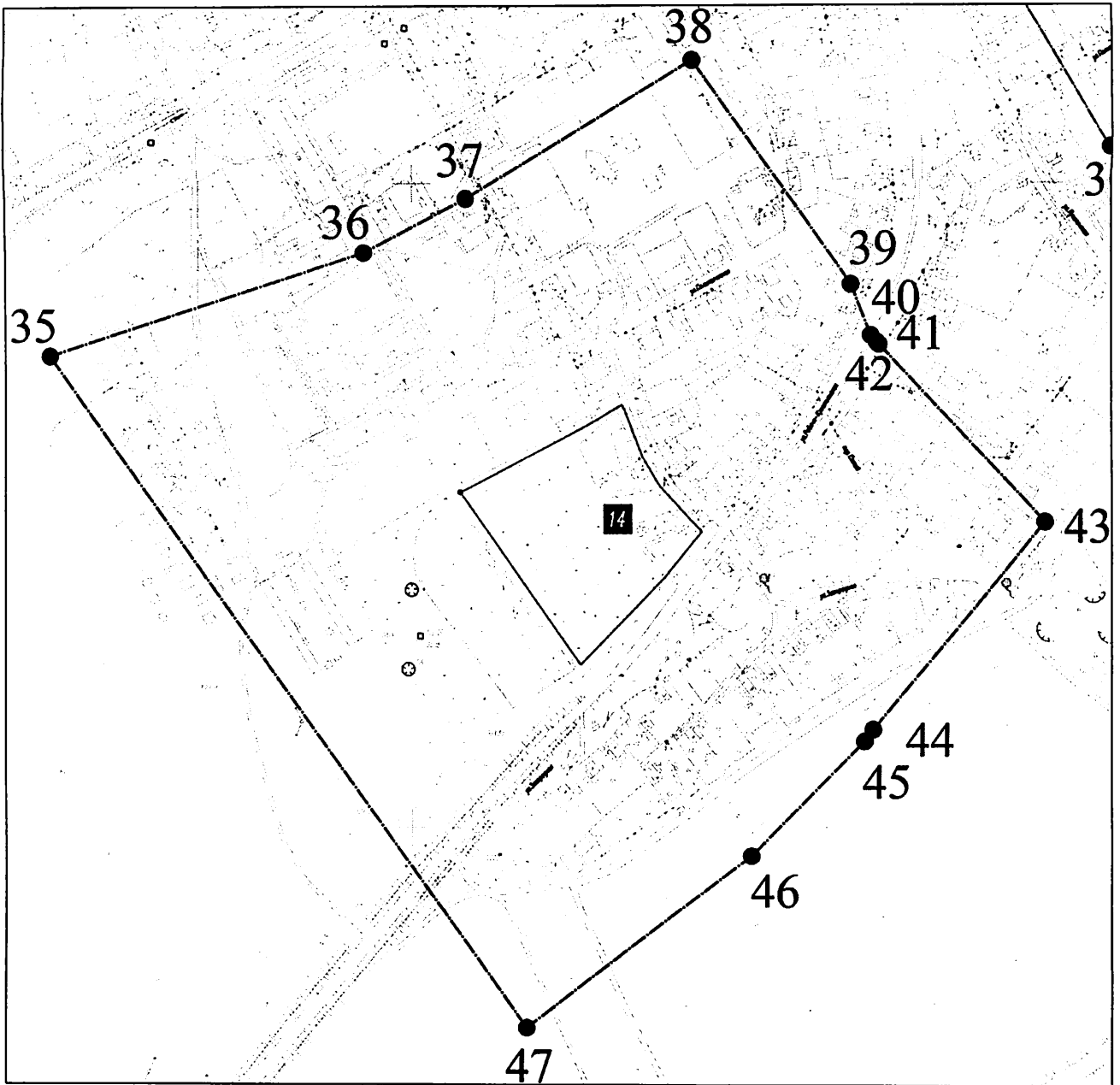


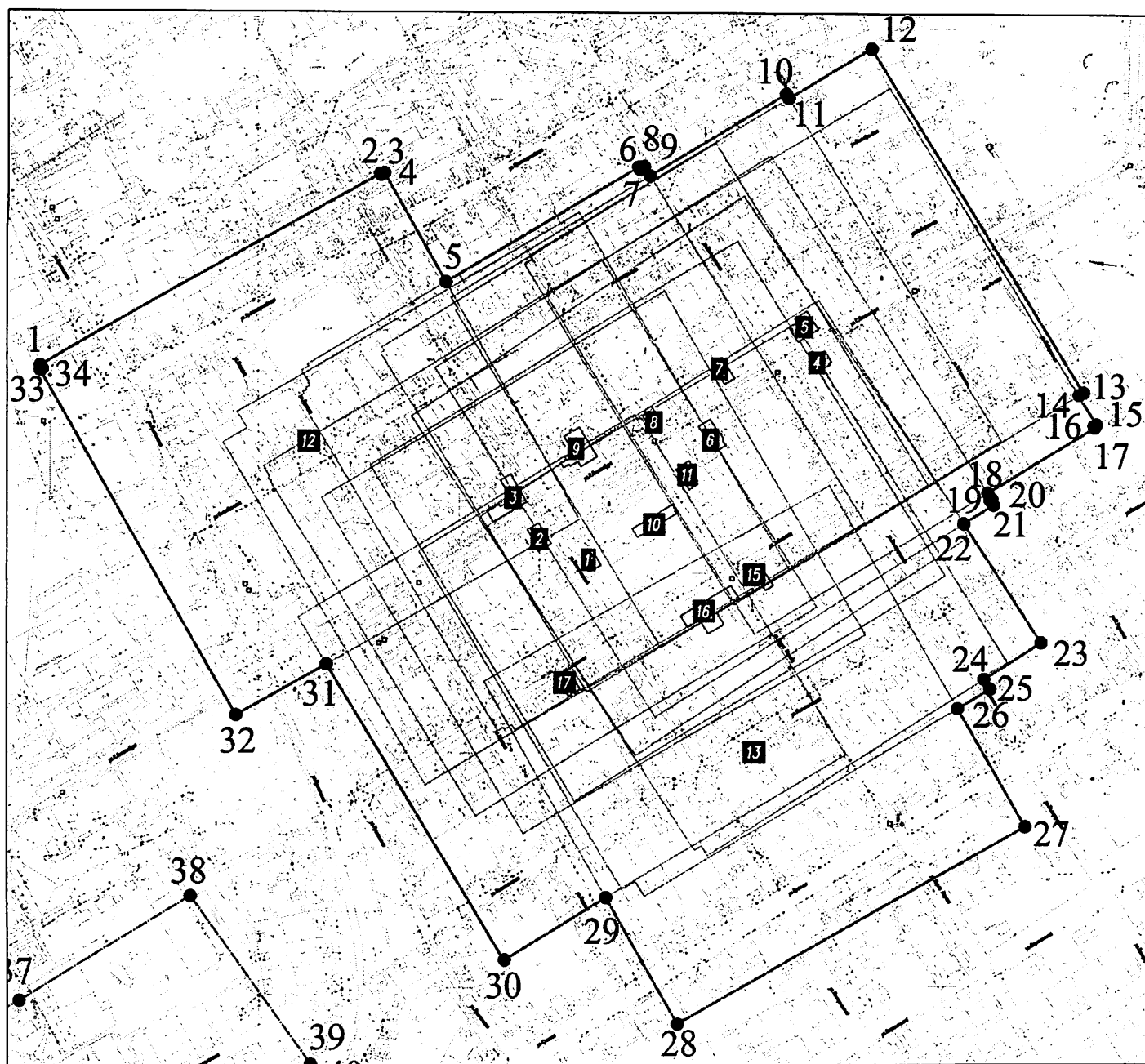
Сведения о местоположении границ защитной зоны объекта культурного наследия

<b>Сведения о местоположении границ защитной зоны объекта культурного наследия</b>		
<b>1. Система координат <u>МСК-35 3 зона</u></b>		
<b>2. Сведения о характерных точках границ объекта</b>		
<b>Обозначение характерных точек границ</b>	<b>Координаты, м</b>	
	<b>X</b>	<b>Y</b>
<b>1</b>	<b>2</b>	<b>3</b>
1	387725.01	3181653.47
2	387952.84	3182029.29
3	387593.29	3182247.26
4	387365.46	3181871.43
1	387725.01	3181653.47
<b>3. Сведения о характерных точках части (частей) границы</b>		
-	-	-
<b>4. Сведения о частях границ защитной зоны</b>		
<b>Обозначение части границ</b>		<b>Описание прохождения части границ</b>
<b>от точки</b>	<b>до точки</b>	
<b>1</b>	<b>2</b>	<b>3</b>
1	1	От т.1 по часовой стрелке через т.2,3,4, возвращаясь в исходную. Граница охранной зоны расположена на расстоянии 200 метров от наружных стен церкви

Приложение 5 к приказу Комитета  
по охране объектов культурного  
наследия области  
от «Об» декабря 2019 г. № 8-0/01-07

Описание местоположения границ защитной зоны, координат характерных (поворотных) точек границы защитной зоны объектов культурного наследия, расположенных на территории города Кадников Сокольского района: «Часовня Григорьево-Пельшемского монастыря, конец XVIII в., 1879-1882 гг.», ул. Коммунистов, 17, «Дом жилой, XIX в.», ул. Коммунистов, 28/29, «Дом жилой (городское начальное училище), сер. XIX в., 1916 г.», ул. Р. Люксембург, 36, «Дом Малафеева, II пол. XIX в.», ул. Р. Люксембург, 17, «Дом жилой, кон. XIX в.», ул. Р. Люксембург, 20, «Магазин и склады Решетова, II пол. XIX - нач. XX вв.», ул. Р. Люксембург, 25, «Дом Слугинова, 1880 г.», ул. Р. Люксембург, 26, «Дом Решетова, I пол. XIX в.», ул. Р. Люксембург, 32, «Собор Богоявления, I пол. XVIII в.», 1881 г., нач. XX в., ул. Р. Люксембург, 34, «Ряды торговые, II пол. XIX в.», ул. К. Маркса, 16, «Лавка торговая, II пол. XIX в.», ул. К. Маркса, 25, «Дом А.И. Власова, 1910 г.», ул. Октябрьская, 52/4, «Дом Раева, 1882 г.», ул. Политическая, 47, «Комплекс кладбищенской церкви Дмитрия Солунского, 1826 г., кон. XIX - нач. XX вв.: церковь Дмитрия Солунского, 1826 г. ограда церкви, кон. XIX - нач. XX вв.», ул. Рабоче-Крестьянская, «Дом жилой, II пол. XIX в.», ул. Советская, 34, «Дом Куташева с лавкой, 1880-е годы», г. Кадников, ул. Советская, 36, «Дом жилой, II пол. XIX в.», г. Кадников, ул. Советская, 48





1. «Часовня Григорьево-Пельшемского монастыря, конец XVIII в., 1879-1882 гг.», г. Кадников, ул. Коммунистов, 17;
2. «Дом жилой, XIX в.», г. Кадников, ул. Коммунистов, 28/29;
3. «Дом жилой (городское начальное училище), сер. XIX в., 1916 г.», г. Кадников, ул. Р. Люксембург, 36;
4. «Дом Малафеева, II пол. XIX в.», г. Кадников, ул. Р. Люксембург, 17;
5. «Дом жилой, кон. XIX в.», г. Кадников, ул. Р. Люксембург, 20;
6. «Магазин и склады Решетова, II пол. XIX - нач. XX вв.», г. Кадников, ул. Р. Люксембург, 25;
7. «Дом Слугинова, 1880 г.», г. Кадников, ул. Р. Люксембург, 26;
8. «Дом Решетова, I пол. XIX в.», г. Кадников, ул. Р. Люксембург, 32;
9. «Собор Богоявления, I пол. XVIII в.», 1881 г., нач. XX в., г. Кадников, ул. Р. Люксембург, 34;
10. «Ряды торговые, II пол. XIX в.», г. Кадников, ул. К. Маркса, 16;
11. «Лавка торговая, II пол. XIX в.», г. Кадников, ул. К. Маркса, 25;

12. «Дом А.И. Власова, 1910 г.», г. Кадников, ул. Октябрьская, 52/4;  
 13. «Дом Раева, 1882 г.», г. Кадников, ул. Политическая, 47;  
 14. «Комплекс кладбищенской церкви Дмитрия Солунского, 1826 г., кон. XIX - нач. XX вв.: церковь Дмитрия Солунского, 1826 г. ограда церкви, кон. XIX - нач. XX вв.», г. Кадников, ул. Рабоче-Крестьянская;  
 15. «Дом жилой, II пол. XIX в.», г. Кадников, ул. Советская, 34;  
 16. «Дом Куташева с лавкой, 1880-е годы», г. Кадников, ул. Советская, 36;  
 17. «Дом жилой, II пол. XIX в.», г. Кадников, ул. Советская, 48.

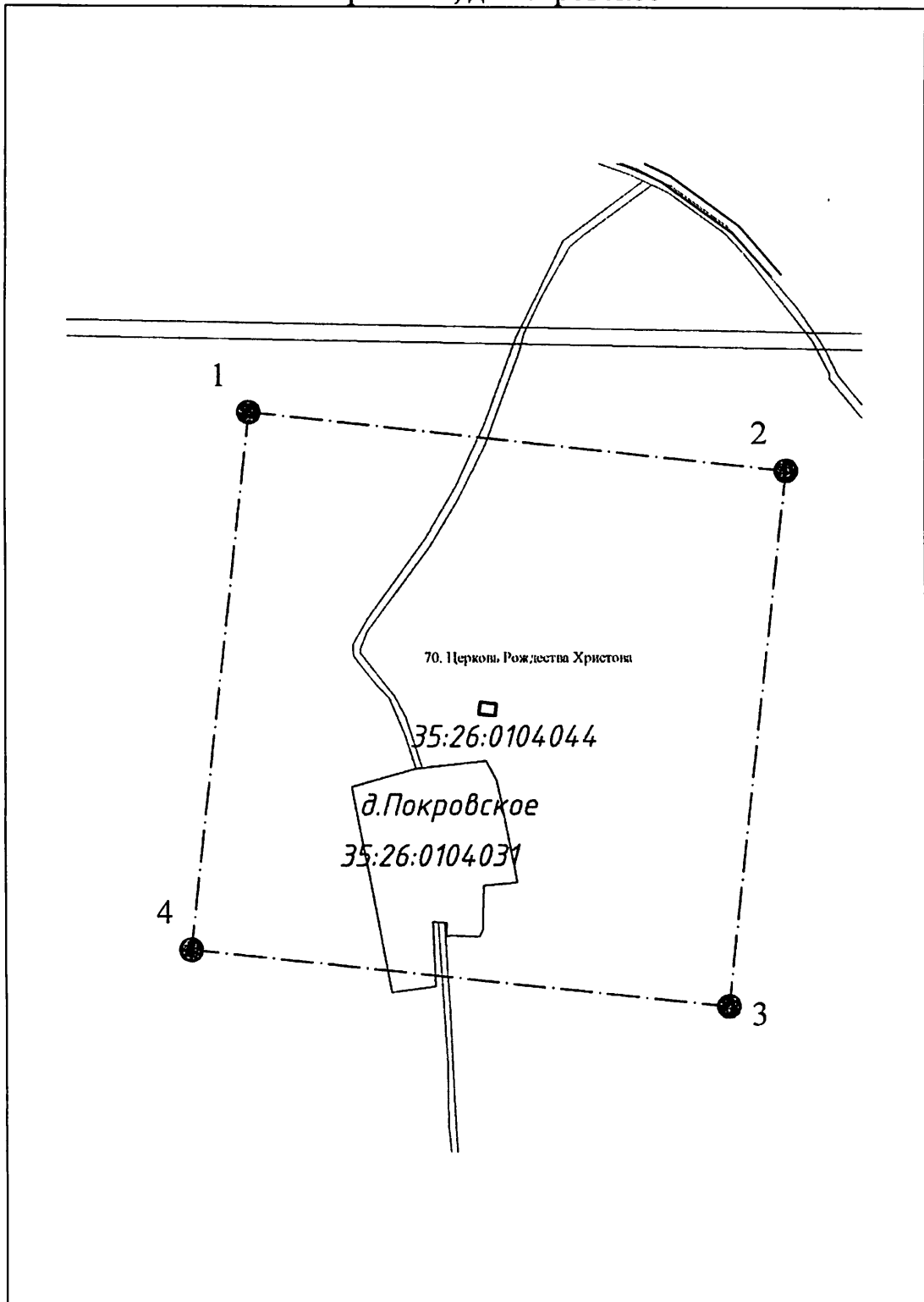
Сведения о местоположении границ защитной зоны объектов культурного наследия		
1. Система координат <u>МСК-35 3 зона</u>		
2. Сведения о характерных точках границ защитной зоны объектов культурного наследия		
Обозначение характерных точек границ	Координаты, м	
	X	Y
1	2	3
Зона1	-	-
1	384647.30	3181064.63
2	384847.67	3181416.96
3	384846.57	3181417.58
4	384848.43	3181420.86
5	384734.43	3181485.69
6	384854.97	3181687.81
7	384852.86	3181689.07
8	384855.67	3181693.78
9	384845.89	3181699.77
10	384931.91	3181839.75
11	384927.49	3181842.46
12	384979.58	3181927.23
13	384619.84	3182148.30
14	384616.70	3182143.20
15	384585.97	3182162.02
16	384584.30	3182159.30
17	384582.75	3182160.25
18	384514.56	3182048.86
19	384508.35	3182052.81
20	384507.38	3182051.29
21	384502.13	3182054.62
22	384482.61	3182023.87
23	384358.21	3182104.02
24	384319.98	3182044.69
25	384309.72	3182050.86
26	384289.32	3182017.19
27	384166.11	3182087.13
28	383962.20	3181727.89
29	384092.52	3181653.92
30	384028.06	3181546.31
31	384336.25	3181361.69
32	384283.38	3181268.72
33	384642.35	3181064.57

<b>Сведения о местоположении границ защитной зоны объектов культурного наследия</b>		
34	384643.58	3181066.74
1	384647.30	3181064.63
Зона2	—	—
35	383866.72	3180716.42
36	383946.46	3180961.88
37	383988.37	3181042.50
38	384095.39	3181221.61
39	383922.87	3181344.19
40	383882.12	3181360.04
41	383877.32	3181364.50
42	383875.69	3181366.10
43	383738.01	3181495.71
44	383576.94	3181361.11
45	383567.70	3181354.58
46	383478.36	3181267.07
47	383342.62	3181089.72
35	383866.72	3180716.42
<b>3. Сведения о частях границ защитной зоны объектов культурного наследия</b>		
<b>Обозначение части границ</b>		<b>Описание прохождения части границ</b>
<b>от точки</b>	<b>до точки</b>	
<b>1</b>	<b>2</b>	<b>3</b>
1	4	на расстояние 410,4 метра, в направлении северо-восток, параллельно ул. Красноармейская
4	5	на расстояние 131,1 метра, в юго-восточном направлении, параллельно ул. Коммунистов
5	12	на расстояние 523,8 метра, в северо-восточном направлении, равноудаленно от ул. Октябрьская и Красноармейская
12	17	на расстояние 469,2 метра, в юго-восточном направлении, параллельно ул. М. Горького и ул. Набережная
17	22	по ломаной линии, на расстояние 182,4 метра, в юго-западном направлении, между ул. Советская и Политическая, параллельно им
22	23	на расстояние на 148 метров, в юго-восточном направлении, т. 23 находится в центре квартала ул. Политическая, Горького, Красная, Володарского
23	26	по ломаной линии, на расстояние 122 метра, в юго-западном направлении, пересекая ул. Володарского
26	27	на расстояние 141,7 метра, в юго-восточном направлении, пересекая ул. Красную
27	28	на расстояние 413,1 метра, в юго-западном направлении, пересекая ул. Карла Маркса и Коммунистов

Сведения о местоположении границ защитной зоны объектов культурного наследия		
28	29	на расстояние 149,9 метра, в северо-западном направлении, параллельно ул. Лассаля по нечетной ее стороне
29	30	на расстояние 125,4 метра, в юго-западном направлении, параллельно ул. Политическая и ул. Красная, равноудаленно от них
30	31	на расстояние 359,3 метра, в северо-западном направлении, параллельно ул. Лассаля и Пушкинская, пересекая ул. Политическая и Советская
31	32	на расстояние 106,9 метра, в юго-западном направлении, параллельно ул. Р. Люксембург
32	1	по ломаной линии, на расстояние 419,8 метра, в северо-западном направлении, параллельно ул. Пушкинская
–	–	–
35	36	на расстояние 258,1 метра, в направлении северо-восток-восток
36	38	на расстояние 299,6 метра, в направлении северо-восток, до т.38, которая располагается непосредственно у западного угла больницы
38	43	по ломаной линии, на расстояние 451,0 метр, в юго-восточном направлении, вдоль здания больницы, пересекая ул. Рабоче-Крестьянскую
43	47	по ломаной линии, на расстояние 569,6 метра, в юго-западном направлении
47	35	на расстояние 643,5 метра, в северо-западном направлении

Приложение 6 к приказу Комитета  
по охране объектов культурного  
наследия области  
от «06» декабря 2019 г. № 80/01-07

Описание местоположения границ защитной зоны, координат характерных (поворотных) точек границы защитной зоны объекта культурного наследия регионального значения «Церковь Рождества Христова (деревянная), 1840 г.», расположенного по адресу: Сокольский район, сельское поселение Нестеровское, д. Покровское

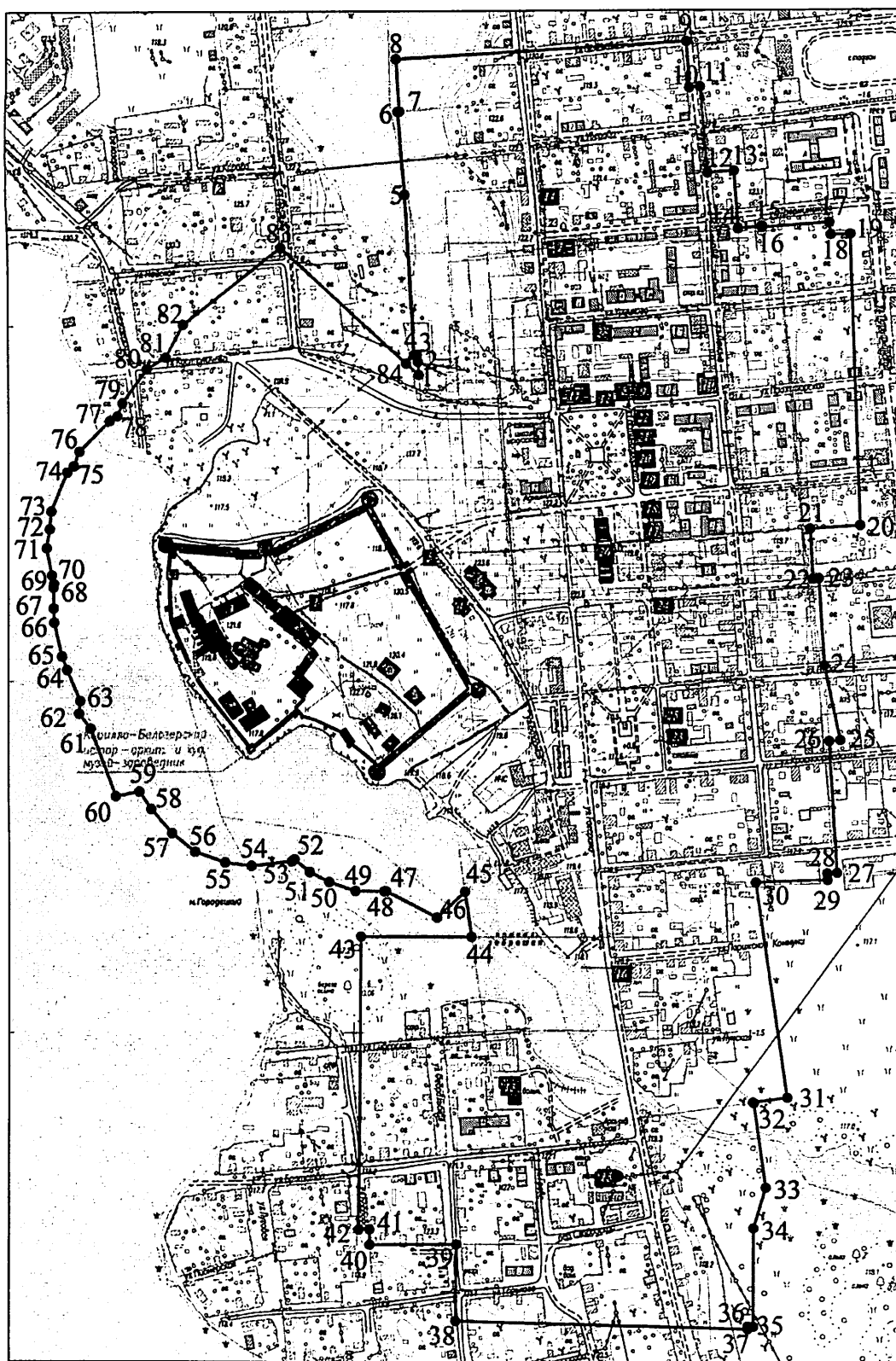


<b>Сведения о местоположении границ защитной зоны объекта культурного наследия</b>		
<b>1. Система координат МСК-35 3 зона</b>		
<b>2. Сведения о характерных точках границ объекта</b>		
<b>Обозначение характерных точек границ</b>	<b>Координаты, м</b>	
	<b>X</b>	<b>Y</b>
<b>1</b>	<b>2</b>	<b>3</b>
1	398486.85	3167556.87
2	398420.02	3168172.25
3	397810.22	3168106.02
4	397877.05	3167490.65
1	398486.85	3167556.87
<b>3. Сведения о характерных точках части (частей) границы</b>		
-	--	-
<b>4. Сведения о частях границ защитной зоны</b>		
<b>Обозначение части границ</b>		<b>Описание прохождения части границ</b>
<b>от точки</b>	<b>до точки</b>	
<b>1</b>	<b>2</b>	<b>3</b>
1	2	От т.1, которая находится за пределами д. Покровское до т. 2, в направлении на юго-восток-восток, на расстояние 618,99 метра
2	3	от т. 2 до т. 3, в направлении юго-юго-запад, на расстояние 613,38 метра
3	4	от т. 3 до т. 4, в направлении северо-запад-запад, на расстояние 618,99 метра
4	1	от т. 4 до т. 1, в направлении на северо-северо-восток, на расстояние 613,38 метра

Приложение 7 к приказу Комитета  
по охране объектов культурного  
наследия области

от «06» декабря 2019 г. № 80/01-07

Описание местоположения границ защитной зоны, координат характерных (поворотных) точек границы защитной зоны объектов культурного наследия, расположенных на территории города Кириллов: «Ансамбль Кирилло-Белозерского монастыря, XV-XVII вв.», «Кирилло-Белозерский историко-архитектурный и художественный музей-заповедник», «Часовня, XIX в.», Городское кладбище «Богадельня, середина XIX в.», пл. Базарная, 1, «Казанская часовня, XIX в.», пл. Базарная, 1-а, «Казанская церковь, начало XIX в.», пл. Базарная, 3, «Здание Казенного ведомства, начало XIX в.», ул. Гагарина, 129/3, «Дом Сизьмина, середина XIX в.», ул. Пролетарская, 10, «Дом Андреева, конец XIX в.», ул. Пролетарская, 12, «Дом Зводского, середина XIX в.», ул. Пролетарская, 16/58, «Дом Сизьмина, вторая половина XIX в.», ул. Пролетарская, 6/115, «Дом Сизьмина, середина XIX в.», ул. Пролетарская, 8, «Духовное училище, начало XX в.», ул. III Интернационала, 3, «Дом Никитской, начало XX в.», ул. Гагарина, 133, «Ц. Двенадцати апостолов, 1835 г.», ул. Гагарина, 84, «Уездное земство, середина XIX в.», ул. Гагарина, 97/1, «Дом Валькова, последняя треть XIX в.», ул. Гостинодворская, 11, «Дом Свешникова, XIX в.», ул. Гостинодворская, 12/5, «Дом Валькова, середина XIX в.», ул. Гостинодворская, 13/6, «Дом Копейкина, третья четверть XIX в.», ул. Гостинодворская, 14, «Дом Гублера, XIX в.», ул. Гостинодворская, 15, «Дом Андреева, вторая половина XIX в.», ул. Гостинодворская, 16/3, «Маслозавод Валькова, начало XX в.», ул. Гостинодворская, 2, «Дом Симоновых, 2 половина XIX в.», ул. Гостинодворская, 8/1, «Жилой дом, XIX в.», ул. Комсомольская, 3, «Народный дом, 1916 г.», ул. Преображенского, 3, «Ц. Вознесения Господня с приделом Иоанна Воина, 1798 г.», ул. Преображенского, 33, «Дом Сизьмина, конец XIX в.», ул. Урицкого, 5



1. «Ансамбль Кирилло-Белозерского монастыря, XV-XVII вв.», г. Кириллов;
2. «Кирилло-Белозерский историко-архитектурный и художественный музей-заповедник», г. Кириллов;
3. «Часовня, XIX в.», г. Кириллов, Городское кладбище;
4. «Богадельня, середина XIX в.», г. Кириллов, пл. Базарная, 1;
5. «Казанская часовня, XIX в.», г. Кириллов, пл. Базарная, 1-а;
6. «Казанская церковь, начало XIX в.», г. Кириллов, пл. Базарная, 3;
7. «Здание Казенного ведомства, начало XIX в.», г. Кириллов, ул. Гагарина, 129/3;

8. «Дом Сизьмина, середина XIX в.», г. Кириллов, ул. Пролетарская, 10;
9. «Дом Андреева, конец XIX в.», г. Кириллов, ул. Пролетарская, 12;
10. «Дом Зводского, середина XIX в.», г. Кириллов, ул. Пролетарская, 16/58;
11. «Дом Сизьмина, вторая половина XIX в.», г. Кириллов, ул. Пролетарская, 6/115;
12. «Дом Сизьмина, середина XIX в.», г. Кириллов, ул. Пролетарская, 8;
13. «Духовное училище, начало XX в.», г. Кириллов, ул. III Интернационала, 3;
14. «Дом Никитской, начало XX в.», г. Кириллов, ул. Гагарина, 133;
15. «Ц. Двенадцати апостолов, 1835 г.», г. Кириллов, ул. Гагарина, 84;
16. «Уездное земство, середина XIX в.», г. Кириллов, ул. Гагарина, 97/1;
17. «Дом Валькова, последняя треть XIX в.», г. Кириллов, ул. Гостинодворская, 11;
18. «Дом Свешникова, XIX в.», г. Кириллов, ул. Гостинодворская, 12/5;
19. «Дом Валькова, середина XIX в.», г. Кириллов, ул. Гостинодворская, 13/6;
20. «Дом Копейкина, третья четверть XIX в.», г. Кириллов, ул. Гостинодворская, 14;
21. «Дом Гублера, XIX в.», г. Кириллов, ул. Гостинодворская, 15;
22. «Дом Андреева, вторая половина XIX в.», г. Кириллов, ул. Гостинодворская, 16/3;
23. «Маслозавод Валькова, начало XX в.», г. Кириллов, ул. Гостинодворская, 2;
24. «Дом Симоновых, 2 половина XIX в.», г. Кириллов, ул. Гостинодворская, 8/1;
25. «Жилой дом, XIX в.», г. Кириллов, ул. Комсомольская, 3;
26. «Народный дом, 1916 г.», г. Кириллов, ул. Преображенского, 3;
27. Ц. Вознесения Господня с приделом Иоанна Воина, 1798 г.», г. Кириллов, ул. Преображенского, 33;
28. «Дом Сизьмина, конец XIX в.», г. Кириллов, ул. Урицкого, 5.

Сведения о местоположении границ защитной зоны объектов культурного наследия		
1. Система координат <u>МСК-35 2 зона</u>		
2. Сведения о характерных точках границ объекта		
Обозначение характерных точек границ	Координаты, м	
	X	Y
1	2	3
1	423931.14	2240093.60
2	423949.53	2240092.17
3	423959.29	2240091.31
4	423959.04	2240086.97
5	424184.86	2240073.86
6	424301.18	2240064.81
7	424301.36	2240067.10
8	424375.31	2240062.80
9	424399.57	2240480.58
10	424334.43	2240484.37
11	424335.63	2240499.52
12	424215.25	2240509.49

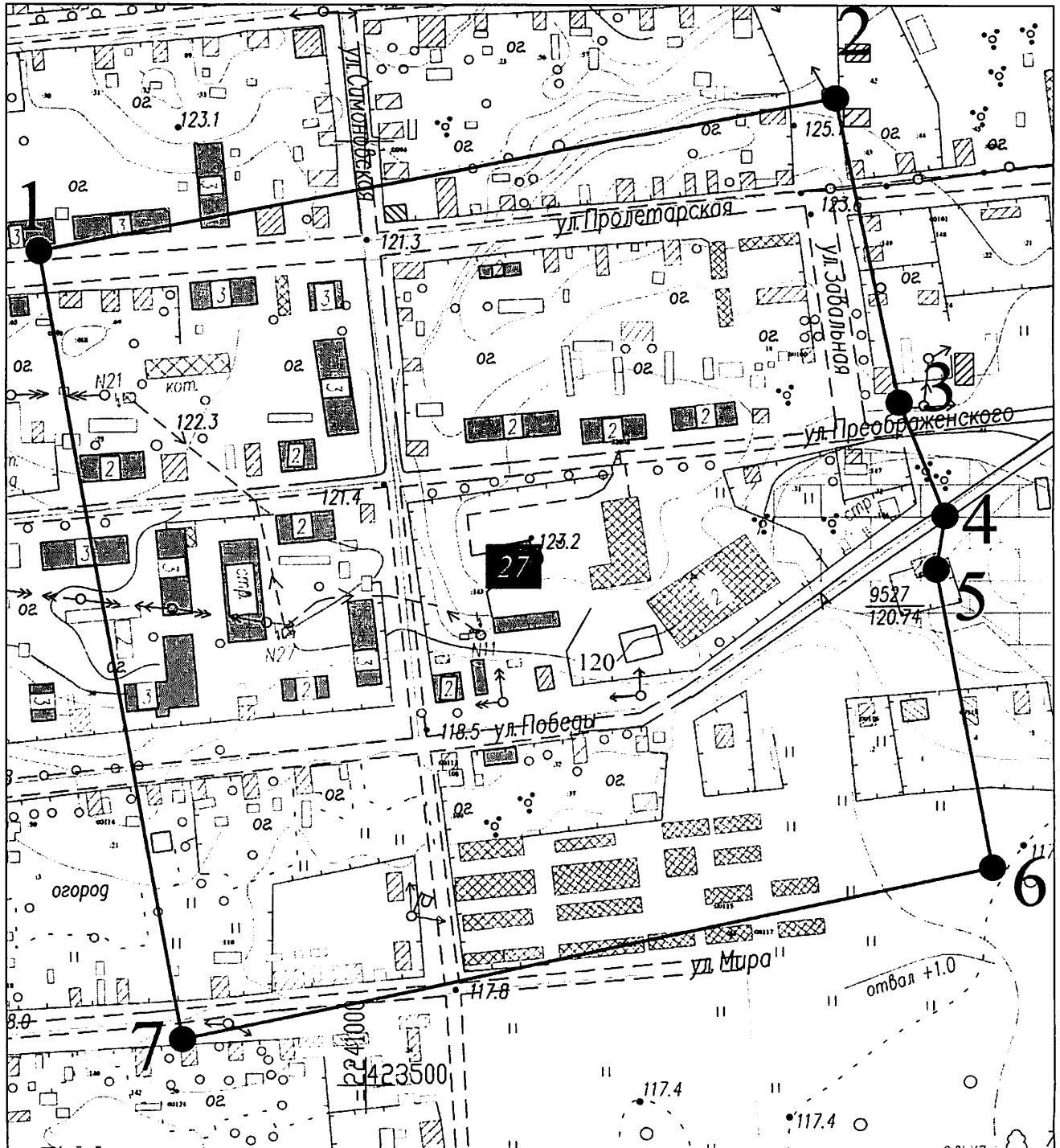
<b>Сведения о местоположении границ защитной зоны объектов культурного наследия</b>		
13	424217.84	2240546.77
14	424136.20	2240552.45
15	424139.65	2240586.14
16	424137.85	2240586.30
17	424144.82	2240681.07
18	424127.44	2240682.99
19	424128.27	2240710.48
20	423718.87	2240723.74
21	423714.03	2240653.27
22	423644.14	2240656.85
23	423644.74	2240664.95
24	423522.29	2240672.41
25	423416.68	2240694.46
26	423415.38	2240678.92
27	423228.96	2240690.28
28	423228.22	2240676.57
29	423218.88	2240676.83
30	423215.39	2240575.70
31	422908.76	2240619.60
32	422901.86	2240571.44
33	422781.36	2240589.19
34	422722.81	2240572.04
35	422583.42	2240572.18
36	422583.59	2240564.38
37	422579.83	2240564.41
38	422589.67	2240144.90
39	422698.46	2240145.81
40	422697.61	2240021.97
41	422719.47	2240021.92
42	422719.24	2240006.46
43	423137.10	2240009.84
44	423136.96	2240167.72
45	423201.70	2240158.45
46	423164.66	2240118.22
47	423202.31	2240045.44
48	423202.22	2240043.07
49	423202.67	2240001.94
50	423215.17	2239964.85
51	423229.46	2239937.40
52	423247.26	2239916.09
53	423244.65	2239912.14
54	423238.10	2239854.98
55	423242.87	2239817.50
56	423258.10	2239775.03
57	423284.26	2239742.04
58	423318.67	2239712.44
59	423343.24	2239695.48
60	423336.69	2239661.63
61	423433.07	2239625.54
62	423454.30	2239609.00
63	423472.50	2239610.76

<b>Сведения о местоположении границ защитной зоны объектов культурного наследия</b>		
64	423516.18	2239591.89
65	423535.11	2239584.79
66	423582.53	2239573.44
67	423602.60	2239572.63
68	423632.01	2239572.55
69	423637.18	2239573.29
70	423649.25	2239570.14
71	423687.81	2239562.78
72	423714.59	2239567.29
73	423739.50	2239569.61
74	423794.44	2239592.66
75	423803.16	2239602.10
76	423823.85	2239610.04
77	423866.94	2239654.23
78	423873.44	2239664.93
79	423891.62	2239672.03
80	423939.46	2239707.33
81	423955.97	2239734.42
82	424002.07	2239759.17
83	424109.68	2239897.80
84	423947.07	2240075.38
1	423931.14	2240093.60
<b>3. Сведения о характерных точках части (частей) границы объекта</b>		
–	–	–
<b>4. Сведения о частях границ объекта землеустройства, совпадающих с местоположением внешних границ природных объектов и(или) объектов искусственного происхождения</b>		
<b>Обозначение части границ</b>		<b>Описание прохождения части границ</b>
<b>от точки</b>	<b>до точки</b>	
<b>1</b>	<b>2</b>	<b>3</b>
1	8	451,8 метров на север вдоль озера Долгое
8	9	418,5 метров на восток вдоль улицы Лелекова
9	10	65,2 метров на юг вдоль улицы Ленина
10	11	15,2 метров на восток перпендикулярно ул. Ленина
11	12	120,8 метров на юг вдоль ул. Ленина
12	13	37,4 метров на восток перпендикулярно ул. Ленина
13	14	81,8 метров на юг по территории домовладения параллельно ул. Ленина
14	17	130,7 на восток параллельно ул. Дзержинского
17	18	17,5 метров на юг по территории домовладения перпендикулярно ул. Дзержинского
18	19	27,5 метров на восток по территории домовладения параллельно ул. Дзержинского

Сведения о местоположении границ защитной зоны объектов культурного наследия		
19	20	409,6 метров на юг по территориям домовладений пересекая улицы: Урицкого, Пролетарская, Преображенского
20	21	70,6 метров на запад параллельно ул. Победы
21	29	534,1 метров на юг , пересекая территории домовладений и улицы: Победы, Мира, Красноармейская, Володарского
29	30	101,2 метров на запад параллельно ул. Володарского
30	31	309,8 метров на юг
31	32	48,6 метра на юго-запад
32	35	322,2 метра на юг
35	38	431,2 метра на северо-запад-запад
38	39	108,8 метров на север вдоль ул. Февральская
39	40	123,8 метров на запад пересекая территории домовладений от ул. Февральская до ул. Боброва
40	43	455,3 метров на северо-северо-восток
43	44	157,9 метров на восток
44	45	65,4 метра на северо-северо-запад
45	77	1081,1 метров по территории озера Сиверское по ломаной линии повторяя очертания берега
77	83	351,0 метр на северо-восток
83	1	265,0 метров на юго-восток

Приложение 8 к приказу Комитета  
по охране объектов культурного  
наследия области  
от «06» *сентября* 2019 г. № *80/01-07*

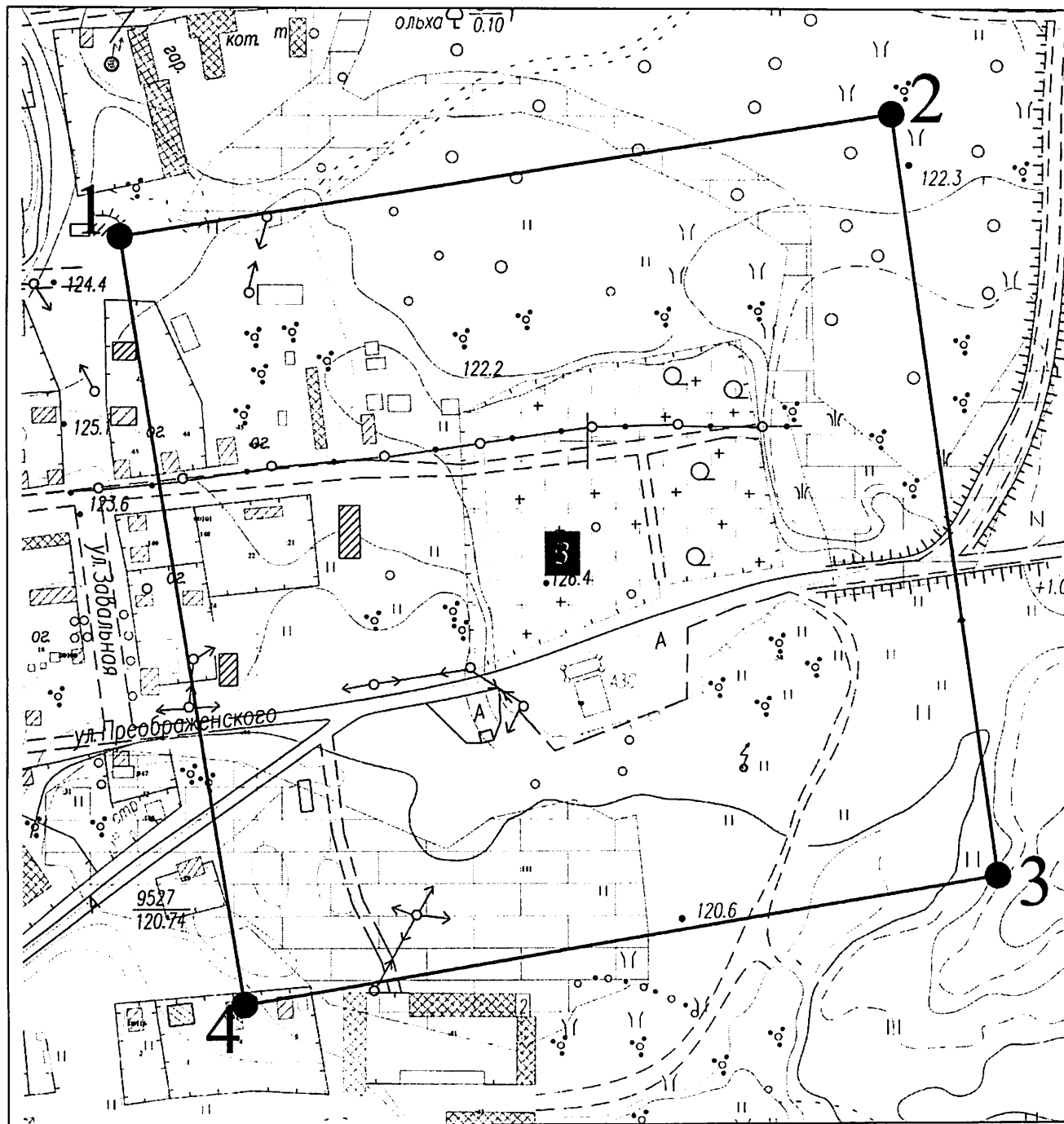
Описание местоположения границ защитной зоны, координат характерных (поворотных) точек границы защитной зоны объекта культурного наследия регионального значения «Ц. Вознесения Господня с приделом Иоанна Воина, 1798 г.», расположенного по адресу: г. Кириллов, ул. Преображенского, 33



<b>Сведения о местоположении границ защитной зоны объекта</b>		
<b>1. Система координат МСК-35 2 зона</b>		
<b>2. Сведения о характерных точках границ объекта</b>		
<b>Обозначение характерных точек границ</b>	<b>Координаты, м</b>	
	<b>X</b>	<b>Y</b>
<b>1</b>	<b>2</b>	<b>3</b>
1	423941.36	2240832.69
2	424023.46	2241242.24
3	423861.23	2241274.76
4	423800.93	2241298.17
5	423772.69	2241293.66
6	423614.87	2241322.34
7	423524.87	2240906.64
1	423941.36	2240832.69
<b>3. Сведения о частях границ объекта землеустройства, совпадающих с местоположением внешних границ природных объектов и(или) объектов искусственного происхождения</b>		
<b>Обозначение части границ</b>		<b>Описание прохождения части границ</b>
<b>от точки</b>	<b>до точки</b>	
<b>1</b>	<b>2</b>	<b>3</b>
1	2	417,7 метров на северо-восток, пересекая территории домовладений и ул. Симоновскую
2	6	419,2 метров на юго-восток
6	7	425,3 метров на юго-запад
7	1	423,0 метра на северо-северо-запад

Приложение 9 к приказу Комитета  
по охране объектов культурного  
наследия области  
от «06» декабря 2019 г. № 80/01-07

Описание местоположения границ защитной зоны, координат характерных (поворотных) точек границы защитной зоны объекта культурного наследия регионального значения «Часовня, XIX в.», расположенного по адресу:  
г. Кириллов, Городское кладбище



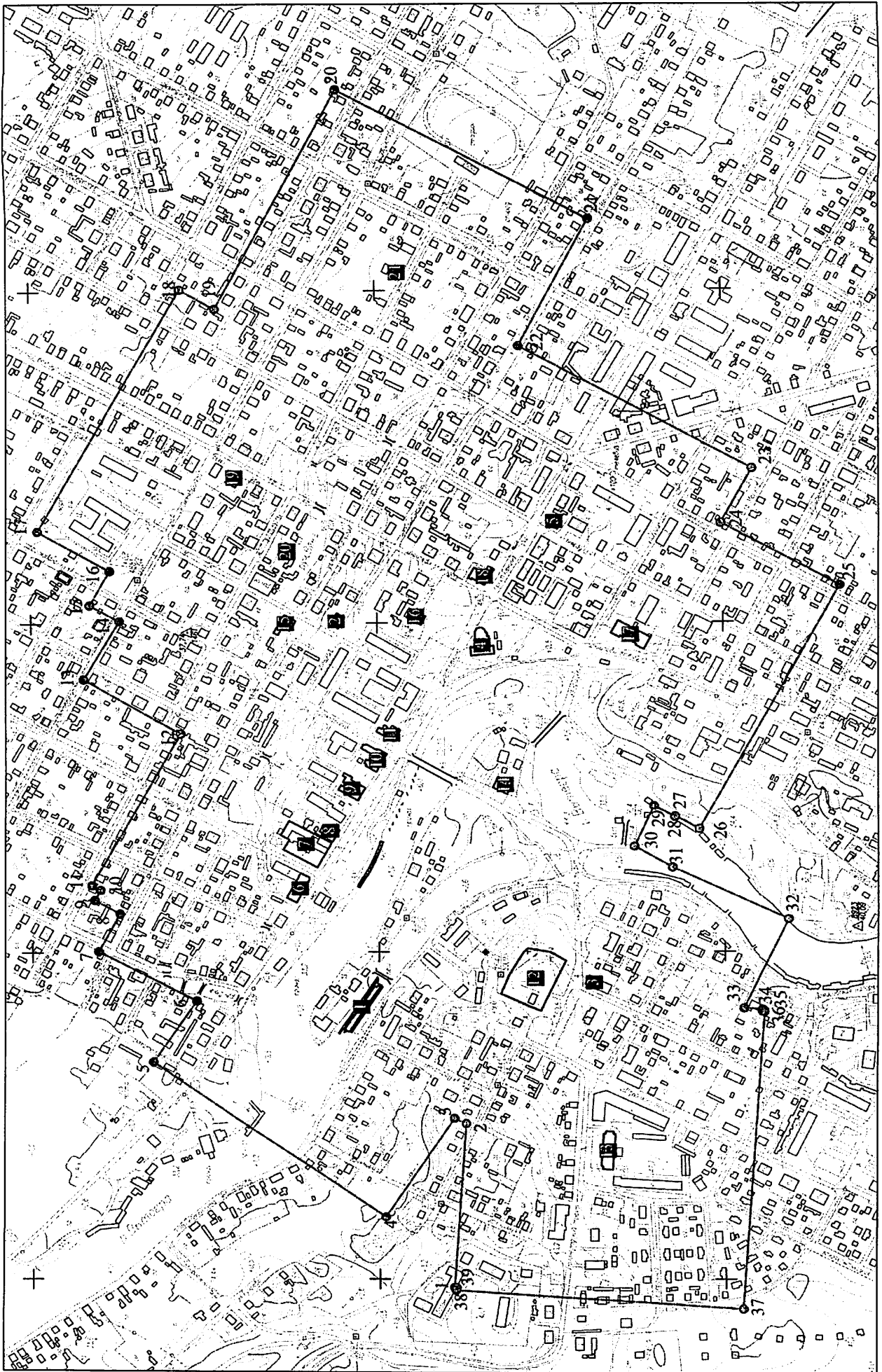
Сведения о местоположении границ защитных зон объектов культурного наследия

1. Система координат МСК-35 2 зона

<b>Сведения о местоположении границ защитных зон объектов культурного наследия</b>		
<b>2. Сведения о характерных точках границ объекта</b>		
<b>Обозначение характерных точек границ</b>	<b>Координаты, м</b>	
	<b>X</b>	<b>Y</b>
<b>1</b>	<b>2</b>	<b>3</b>
1	424108.65	2241251.00
2	424174.31	2241660.35
3	423769.96	2241716.13
4	423703.04	2241316.26
1	424108.65	2241251.00
<b>3. Сведения о частях границ объекта землеустройства, совпадающих с местоположением внешних границ природных объектов и(или) объектов искусственного происхождения</b>		
<b>Обозначение части границ</b>		<b>Описание прохождения части границ</b>
<b>от точки</b>	<b>до точки</b>	
<b>1</b>	<b>2</b>	<b>3</b>
1	2	414,6 метров на северо-восток
2	3	408,2 метра на юго-юго-восток
3	4	405,4 метра на юго-запад-запад
4	1	405,6 метров на северо-северо-запад, пересекая улицы: Победы, Преображенского, Пролетарская

Приложение 10 к приказу Комитета  
по охране объектов культурного  
наследия области  
от «06» сентября 2019 г. № 8-0/01-07

Описание местоположения границ защитной зоны, координат характерных (поворотных) точек границы защитной зоны объектов культурного наследия, расположенных на территории города Вытегра: «Сооружения Мариинской водной системы, 1810 г.: шлюз №1, участок канала», «Дом Савушкиных, 1889 г.», ул. Вянгинская, 40/5, «Казначейство, конец XVIII в., 1847 г., конец XIX в.», ул. III Интернационала 2/6, «Собор Воскресенский, 1796-1800 гг.», пр. Ленина, 5а, «Дом Ложкарева, начало XX в.», пр. Ленина, 3а, «Дом Лопарева, 1902 г.», пр. Ленина, 52, «Усадьба Викулина, 1823 г.», пр. Ленина, 54,56а; «Дом Манина, 1830 г.», пр. Ленина, 56; «Дом Веретенникова, 1894 г.», пр. Ленина, 60/1; «Дом К. Галашевского, 1804 г.», пр. Ленина, 62/3, «Дом Невежина, 1792 г.», пр. Ленина, 64, «Храмовый комплекс, 1869-1873 гг., середина XIX в.: а) церковь Сретения, 1869-1873 гг.; б) часовня Исаакия Далматского, 1881 г.», Ленинградский тракт, «Воинские казармы, 1880-е гг.», Ленинградский тракт, 12, «Дом И. Галашевского, 1797 г.», ул. Луначарского, 1; «Дом жилой, 1849 г.», ул. 25-летия Октября, 12/34, «Важня, конец XVIII в.-1810 гг.», Советский пр., 16а, «Гимназия, 1910 г.», Советский пр., 21, «Дом Кузнецова, 1787 г.», Советский пр., 27/72, «Дом жилой, 1907 г.», Советский пр., 30, «Дом Матвеевой, 1879 г.», ул. Цурюпы, 41, «Усадьба Шилова, 1899 г.», ул. Цурюпы, 76



1. «Сооружения Мариинской водной системы, 1810 г.: шлюз №1, участок канала», г. Вытегра;

2. «Дом Савушкиных, 1889 г.», г. Вытегра, ул. Вянгинская, 40/5;
3. «Казначейство, конец XVIII в., 1847 г., конец XIX в.», г. Вытегра, ул. III Интернационала 2/6;
4. «Собор Воскресенский, 1796-1800 гг.», г. Вытегра, пр. Ленина, 5а;
5. «Дом Ложкарева, начало XX в.», г. Вытегра, пр. Ленина, 3а;
6. «Дом Лопарева, 1902 г.», г. Вытегра, пр. Ленина, 52;
7. «Усадьба Викулина, 1823 г.», г. Вытегра, пр. Ленина, 54,56а;
8. «Дом Манина, 1830 г.», г. Вытегра, пр. Ленина, 56;
9. «Дом Веретенникова, 1894 г.», г. Вытегра, пр. Ленина, 60/1;
10. Дом К. Галашевского, 1804 г.», г. Вытегра, пр. Ленина, 62/3;
11. «Дом Невежина, 1792 г.», г. Вытегра, пр. Ленина, 64;
12. «Храмовый комплекс, 1869-1873 гг., середина XIX в.: а) церковь Сретения, 1869-1873 гг.; б) часовня Исаакия Далматского, 1881 г., г. Вытегра, Ленинградский тракт;
13. «Воинские казармы, 1880-е гг.», г. Вытегра, Ленинградский тракт, 12;
14. «Дом И. Галашевского, 1797 г.», г. Вытегра, ул. Луначарского, 1;
15. «Дом жилой, 1849 г.», г. Вытегра, ул. 25-летия Октября, 12/34;
16. «Важня, конец XVIII в.-1810 гг.», г. Вытегра, Советский пр., 16а;
17. «Гимназия, 1910 г.», г. Вытегра, Советский пр., 21;
18. «Дом Кузнецова, 1787 г.», г. Вытегра, Советский пр., 27/72;
19. «Дом жилой, 1907 г.», г. Вытегра, Советский пр., 30;
20. «Дом Матвеевой, 1879 г.», г. Вытегра, ул. Цурюпы, 41;
21. «Усадьба Шилова, 1899 г.», г. Вытегра, ул. Цурюпы, 76.

Сведения о местоположении границ защитной зоны объектов культурного наследия		
1. Система координат <u>МСК-35 1 зона</u>		
2. Сведения о характерных точках границ объекта		
Обозначение характерных точек границ	Координаты, м	
	X	Y
1	2	3
1	570694.99	1310842.38
2	570679.14	1311094.31
3	570696.37	1311102.27
4	570795.97	1310949.23
5	571131.43	1311184.75
6	571069.42	1311278.23
7	571211.18	1311353.28
8	571180.62	1311411.01
9	571217.36	1311431.33
10	571208.94	1311446.56
11	571221.59	1311453.55
12	571093.40	1311685.36
13	571233.81	1311767.49
14	571182.23	1311855.68
15	571225.37	1311879.68
16	571196.50	1311931.57
17	571301.50	1311991.00
18	571095.41	1312355.13

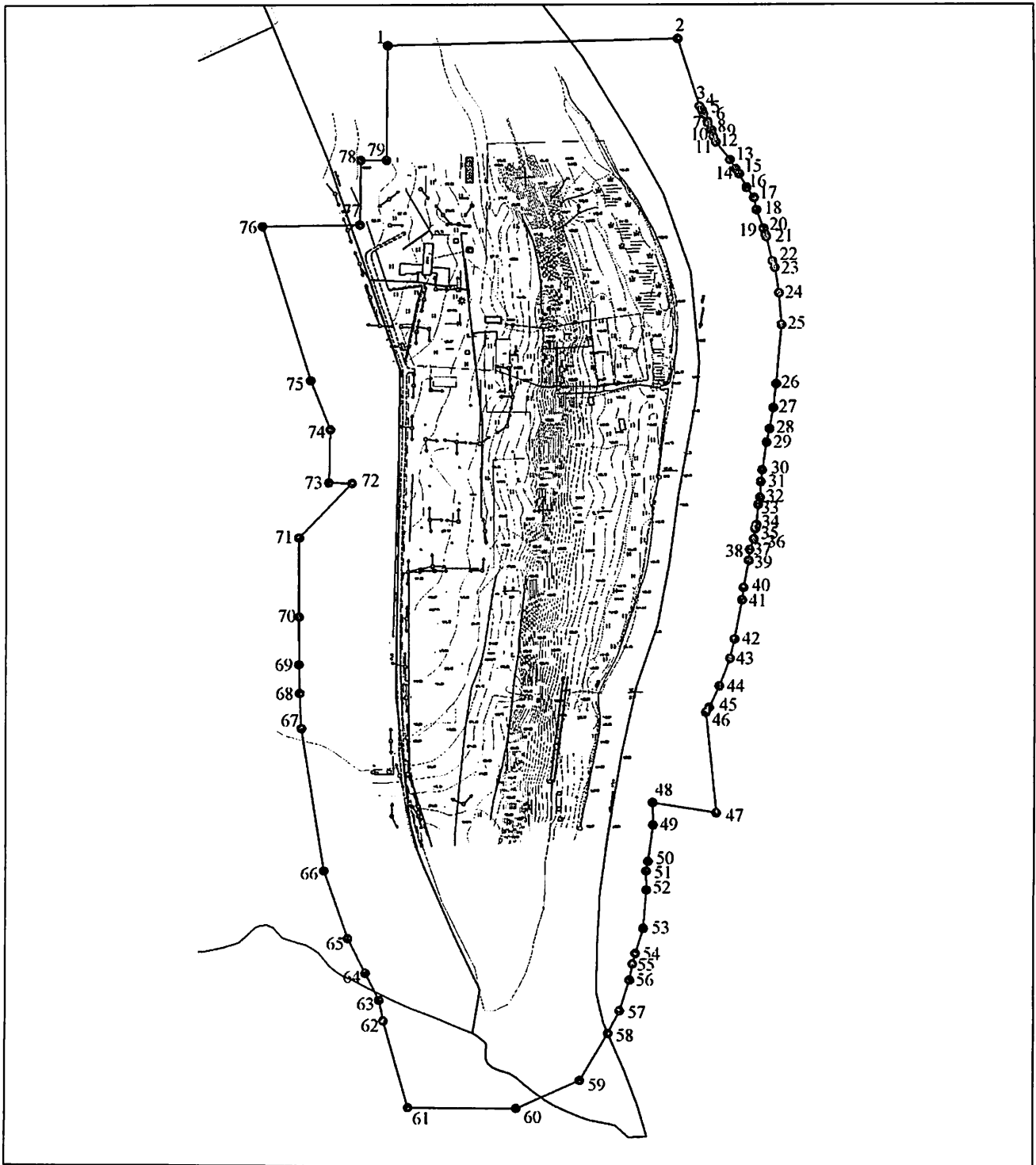
<b>Сведения о местоположении границ защитной зоны объектов культурного наследия</b>		
19	571044.65	1312326.40
20	570870.85	1312656.04
21	570503.82	1312462.53
22	570604.47	1312271.63
23	570269.95	1312088.90
24	570314.56	1312007.17
25	570142.81	1311913.43
26	570344.35	1311544.17
27	570378.68	1311562.90
28	570379.05	1311562.22
29	570408.90	1311578.52
30	570436.79	1311516.55
31	570382.59	1311484.92
32	570216.56	1311407.50
33	570280.06	1311271.32
34	570253.40	1311269.64
35	570253.60	1311266.51
36	570250.70	1311266.33
37	570279.19	1310811.77
38	570692.84	1310837.79
39	570692.56	1310842.22
<b>3. Сведения о частях границ объекта землеустройства, совпадающих с местоположением внешних границ природных объектов и(или) объектов искусственного происхождения</b>		
<b>Обозначение части границ</b>		<b>Описание прохождения части границ</b>
<b>от точки</b>	<b>до точки</b>	
1	2	3
1	2	252,4 метра на восток, пересекая ул. Барочную и ул. Советскую
2	3	19 метров на северо-восток параллельно ул. Подгорной
3	4	182,6 метра на северо-запад, пересекая ул. Барочную
4	5	409,9 метров на северо-восток, пересекая набережную Лейтенанта Чеботарева, реку Вытегру и проспект Ленина
5	6	112,2 метра на юго-восток, пересекая ул. Никитина
6	7	160,4 метра на северо-восток, параллельно ул. Энгельса
7	8	65,3 метра на юго-восток, пересекая ул. Энгельса, параллельно ул. Конституции
8	9	42 метра на северо-восток в направлении ул. Цюрупы
9	10	17,4 метра на юго-восток
10	11	14,5 метра на северо-восток
11	12	264,9 метра на юго-восток вдоль ул. Цюрупы
12	13	162,7 метра на северо-восток, пересекая ул. Цюрупы, параллельно

Сведения о местоположении границ защитной зоны объектов культурного наследия		
		ул. Кирова
13	14	102,2 метра на юго-восток вдоль ул. Октябрьская
14	15	49,4 метра на северо-восток, параллельно ул. Луначарского
15	16	59,4 метра на юго-восток, параллельно ул. Гоголя, пересекая ул. Луначарского
16	17	120,6 метра на северо-восток, параллельно ул. Луначарского
17	18	418,4 метра на юго-восток, параллельно ул. Труда, пересекая улицы: Дедушки Крылова, Советский проспект, Революции
18	19	58,3 метра на юго-запад
19	20	372,7 метра на юго-запад, пересекая улицы Володарского и Шевченко
20	21	414,9 метра на юго-запад, пересекая улицы Буденого, Октябрьская, Конституции
21	22	215,8 метров на северо-запад, пересекая ул. Шевченко, вдоль ул. Вянгинская
22	23	381,2 метра на юго-запад, пересекая улицы: проспект Ленина, Урицкого, Архангельский тракт
23	24	93,1 метра на северо-запад, параллельно ул. К.Маркса
24	25	195,7 метров на юго-запад, параллельно ул. Володарского
25	26	420,7 метров на северо-запад, пересекая ул. Володарского, ул. Революции, Советский проспект
26	29	73,9 метров на северо-восток
29	30	68,0 метров на северо-запад
30	32	246,0 метров на юго-запад по реке Вытегра
32	33	150,3 метра на северо-запад, пересекая реку Вытегра
33	36	32,7 метров на юг
36	37	455,5 метров на северо-запад-запад, пересекая улицы: 3 Интернационала, Детскую, Комсомольскую и Школьную
37	1	421,3 метра на северо-северо-восток, пересекая ул. Школьную, ул.Заречную, Ленинградский тракт

Приложение 11 к приказу Комитета  
по охране объектов культурного  
наследия области

от «06» декабря 2019 г. № 80/01-07

Описание местоположения границ защитной зоны, координат характерных (поворотных) точек границы защитной зоны объекта культурного наследия регионального значения «Усадьба Качаловых Хвалевское, в составе: усадебный дом, 1856 г.; конюшня, начало XX в.; служебная постройка, начало XX в.; земская школа, начало XX в.; парк», расположенного по адресу: Бабаевский район, село Борисово-Судское



**Сведения о местоположении границ защитной зоны объекта культурного наследия**

**1. Система координат МСК-35 1 зона**

**2. Сведения о характерных точках границ объекта**

Обозначение характерных точек границ	Координаты, м	
	X	Y
1	2	3
1	430792.82	1275263.50
2	430802.64	1275694.58
3	430702.20	1275725.74
4	430695.98	1275729.92
5	430690.52	1275731.76
6	430679.44	1275737.55
7	430676.73	1275737.74
8	430666.37	1275743.33
9	430659.99	1275744.66
10	430656.57	1275745.94
11	430655.81	1275746.44
12	430648.32	1275749.67
13	430621.64	1275770.32
14	430609.11	1275777.42
15	430600.28	1275783.66
16	430580.49	1275794.12
17	430565.42	1275804.99
18	430547.30	1275808.47
19	430519.49	1275818.64
20	430510.93	1275821.02
21	430507.30	1275822.71
22	430471.05	1275831.01
23	430461.26	1275834.80
24	430423.63	1275840.39
25	430375.91	1275843.95
26	430286.96	1275836.42
27	430251.21	1275832.24
28	430219.48	1275826.74
29	430198.83	1275822.68
30	430157.59	1275816.45
31	430139.85	1275814.22
32	430116.47	1275813.11
33	430105.93	1275810.60
34	430076.05	1275808.01
35	430070.09	1275805.93
36	430054.57	1275804.11
37	430039.35	1275798.34
38	430038.38	1275798.15
39	430022.06	1275796.69
40	429981.02	1275789.14
41	429962.19	1275787.21
42	429903.43	1275776.56
43	429873.96	1275769.74
44	429832.43	1275754.27

**Сведения о местоположении границ защитной зоны объекта культурного наследия**

45	429799.85	1275739.33
46	429792.28	1275734.65
47	429640.84	1275750.01
48	429655.49	1275656.88
49	429622.07	1275657.57
50	429567.04	1275650.44
51	429551.93	1275647.90
52	429522.57	1275648.39
53	429464.26	1275644.21
54	429426.37	1275632.61
55	429410.67	1275628.51
56	429385.95	1275624.20
57	429339.42	1275609.58
58	429305.25	1275592.72
59	429232.41	1275550.84
60	429188.38	1275455.84
61	429188.38	1275294.24
62	429321.13	1275257.23
63	429352.68	1275250.90
64	429393.51	1275230.63
65	429445.80	1275204.63
66	429549.23	1275169.16
67	429764.86	1275135.59
68	429817.86	1275133.07
69	429861.62	1275132.08
70	429933.76	1275131.77
71	430053.45	1275131.95
72	430135.24	1275209.34
73	430136.12	1275175.44
74	430216.19	1275177.50
75	430290.17	1275148.72
76	430521.97	1275078.78
77	430524.51	1275221.60
78	430620.86	1275223.30
79	430621.00	1275261.03
1	430792.82	1275263.50

**3. Сведения о частях границ объекта землеустройства, совпадающих с местоположением внешних границ природных объектов и(или) объектов искусственного происхождения**

Обозначение части границ		Описание прохождения части границ
от точки	до точки	
1	2	3
1	2	431,2 метра на восток
2	3	105,2 метра на юго-юго-восток
3	47	1103,6 метра на юг по ломаной линии повторяя очертания берега реки Суда
47	48	94,3 метра на северо-запад-запад
48	59	443,9 метра на юго-запад по ломаной линии
59	60	104,7 метра на юго-запад
60	61	161,6 метра на запад
61	71	890,2 метра на север

<b>Сведения о местоположении границ защитной зоны объекта культурного наследия</b>		
71	72	112,6 метров на северо-восток
72	73	33,9 метра на запад
73	74	80,1 метра на север
74	76	321,5 метра на северо-запад
76	77	142,8 метра на восток
77	78	96,4 метра на север
78	79	37,7 метра на восток
79	1	171,8 метра на север