



ПРАВИТЕЛЬСТВО ВОЛОГОДСКОЙ ОБЛАСТИ

ПОСТАНОВЛЕНИЕ

От 10.11.2017

г. Вологда

№ 987

О внесении изменений в постановление Правительства области от 8 сентября 2006 года № 878

В соответствии с федеральными законами от 14 марта 1995 года № 33-ФЗ «Об особо охраняемых природных территориях», от 6 октября 1999 года № 184-ФЗ «Об общих принципах организации законодательных (представительных) и исполнительных органов государственной власти субъектов Российской Федерации», законом области от 7 мая 2014 года № 3361-ОЗ «Об особо охраняемых природных территориях Вологодской области»

Правительство области **ПОСТАНОВЛЯЕТ:**

1. Внести в постановление Правительства области от 8 сентября 2006 года № 878 «О внесении изменений в постановление Губернатора области от 16 мая 1996 года № 372» следующие изменения:

1.1 в подпункте 3.1 пункта 3 цифры «624,85» заменить цифрами «616,67»;

1.2 в Положении о комплексном (ландшафтном) государственной природном заказнике «Мазский бор» Кадуйского района Вологодской области (приложение 1), утвержденном указанным постановлением:

в абзаце третьем раздела 3 цифры «624,85», «236,85» заменить соответственно цифрами «616,67», «228,67»;

раздела 4 изложить в следующей редакции:

«4. Описание границ комплексного (ландшафтного) государственного природного заказника «Мазский бор»

Северный кластер

Граница северного кластера государственного природного заказника проходит от юго-западного угла выдела 22 квартала 14 Уйтинского участкового лесничества (точка 1) на север, северо-восток по границам выделов 22, 17, 16, 31, 9, 8, 7, 5, 4, 2, 1 квартала 14 Уйтинского участкового лесничества до северного угла выдела 1 квартала 14 того же лесничества (точка 2).

Далее на юго-восток по границам выделов 1, 3 квартала 14, выделов 1, 3 квартала 15, выделов 1, 3, 4 квартала 16 Уйтинского участкового лесничества до восточного угла выдела 4 квартала 16 того же лесничества (точка 3).

Далее на запад, юг, восток по границам выделов 4, 6, 8 квартала 16 Уйтинского участкового лесничества до восточного угла выдела 8 квартала 16 того же лесничества (точка 4).

Далее на юг по границе выделов 8, 10 квартала 16 Уйтинского участкового лесничества до пересечения с северной границей коридора магистральных газопроводов (отвода земель под размещение газопровода Грязовец – Ленинград (точка 5).

Далее на северо-запад по границе коридора магистральных газопроводов (отвода земель под размещение газопровода Грязовец – Ленинград) до точки 1.

Южный кластер

Граница южного кластера государственного природного заказника проходит от пересечения южной границы полосы отвода под строительство третьей нитки Северо-Европейского газопровода (южной границы коридора магистральных газопроводов) с восточной границей выдела 14 квартала 16 Уйтинского участкового лесничества (точка 6) на юг, юго-запад по границам выделов 14, 15, 20, 22, 25, 26, 30 квартала 16 Уйтинского участкового лесничества до южного угла выдела 30 квартала 16 того же лесничества (точка 7).

Далее на северо-запад по границам выделов 30, 29, 28, 27, 24, 23 квартала 16, выделов 18, 20, 16, 15, 13 квартала 15, выделов 36, 30, 35, 29, 28, 27, 26 квартала 14 Уйтинского участкового лесничества до пересечения с южной границей полосы отвода под строительство второй нитки Северо-Европейского газопровода (южной границей коридора магистральных газопроводов) (точка 8).

Далее на юго-восток по южной границе полосы отвода под строительство третьей нитки Северо-Европейского газопровода (южной границе коридора магистральных газопроводов) до точки 6.

Схема размещения комплексного (ландшафтного) государственного природного заказника областного значения «Мазский бор» Кадуйского района Вологодской области приведена в приложении 1 к Положению.

Координаты поворотных точек границы комплексного (ландшафтного) государственного природного заказника областного значения «Мазский бор» Кадуйского района Вологодской области приведены в приложении 2 к Положению.»;

приложение 1 к Положению изложить в новой редакции согласно приложению 1 к настоящему постановлению;

приложение 2 к Положению изложить в новой редакции согласно приложению 2 к настоящему постановлению.

2. Настоящее постановление вступает в силу через десять дней после дня его официального опубликования.

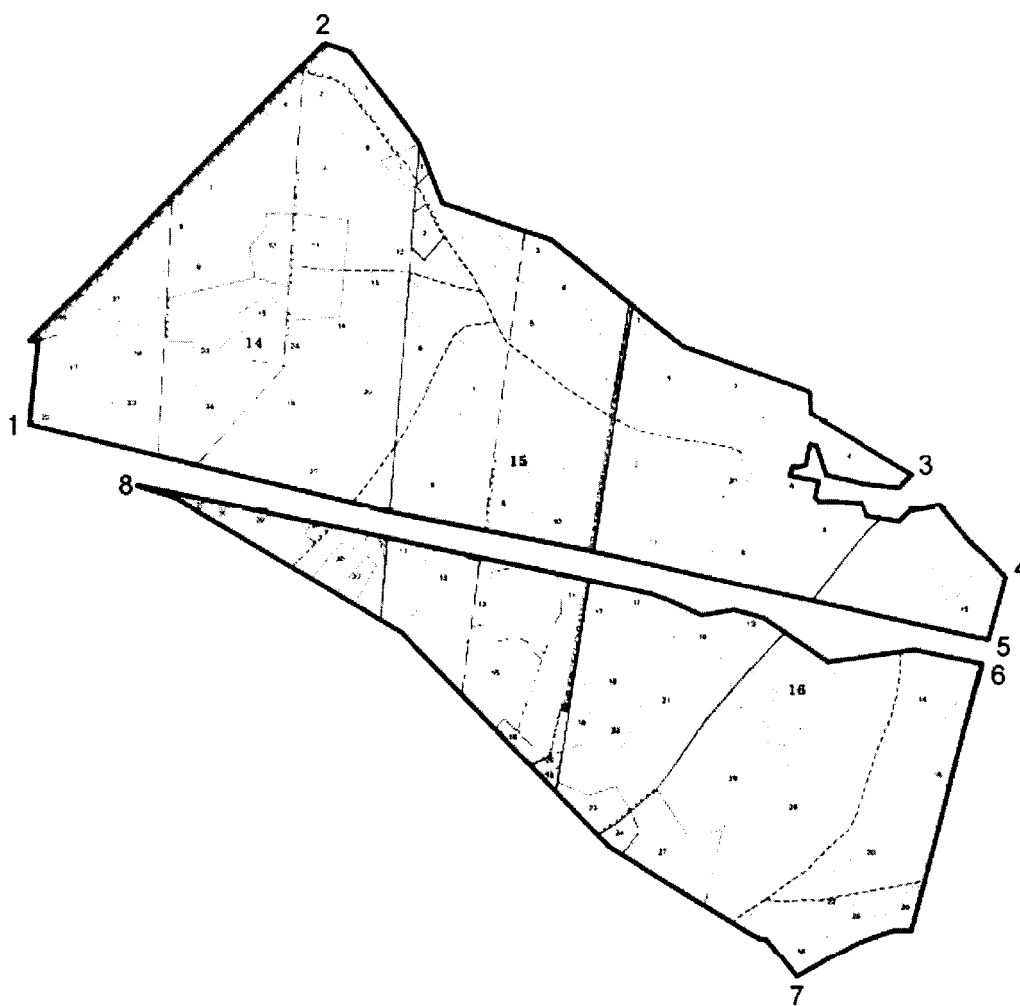
Губернатор области



О.А. Кувшинников

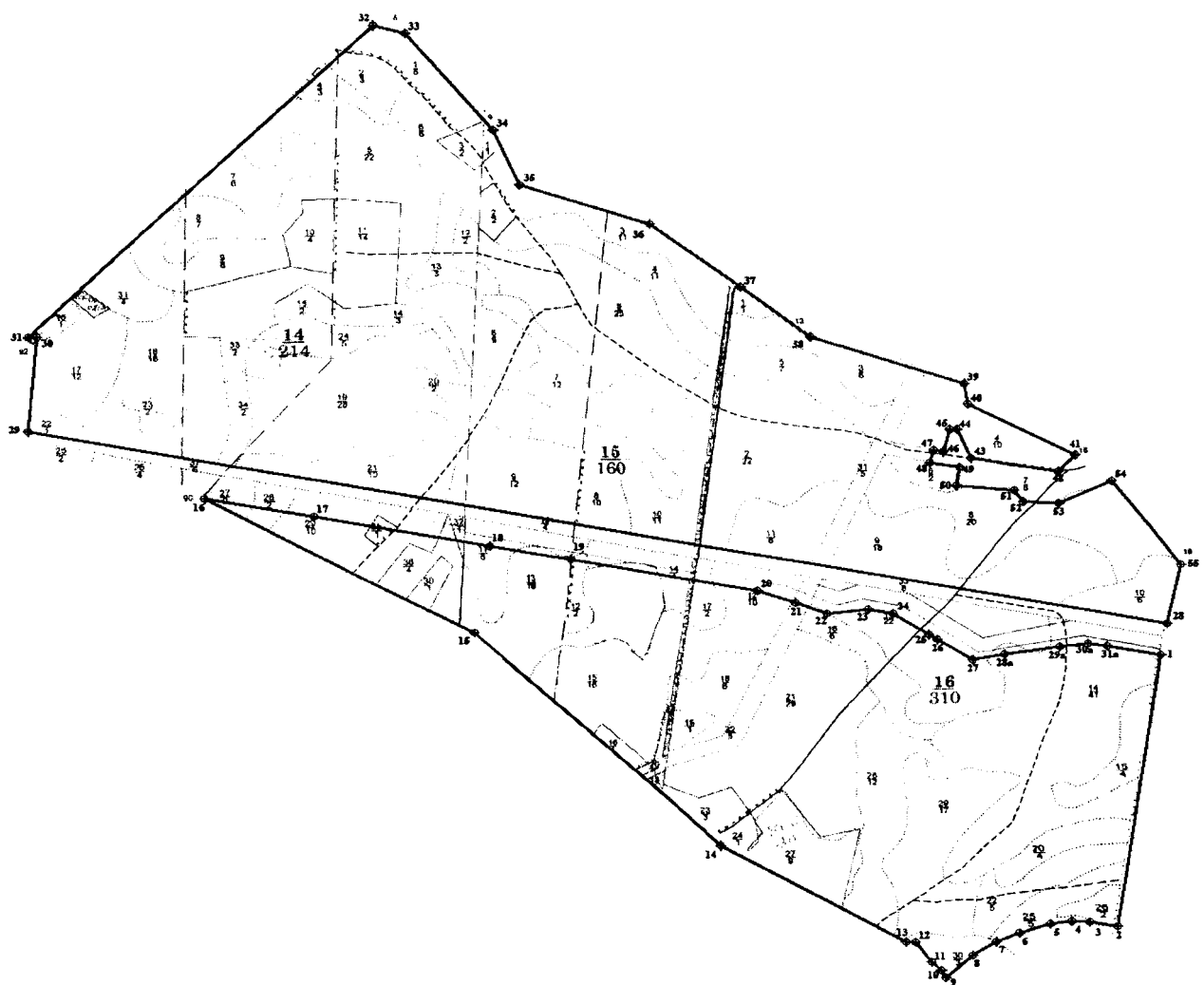
Приложение 1
к постановлению
Правительства области
от 10.11.2017 № 987
«Приложение 1
к Положению

Схема размещения
комплексного (ландшафтного) государственного природного заказника областного
значения «Мазский бор» Кадуйского района Вологодской области



Приложение 2
к постановлению
Правительства области
от 10.11.2017 № 987
«Приложение 2
к Положению

Координаты поворотных точек границы комплексного (ландшафтного)
государственного природного заказника областного значения «Мазский бор»
Кадуйского района Вологодской области



М 1:10 000

№ точек	WGS-84		№ точек	WGS-84	
	lat	long		lat	Long
1. Южный кластер			2. Северный кластер		
1	59°18'55,63068	36°43'36,43915	28	59°18'59,57214	36°43'37,64960
2	59°18'21,35200	36°43'28,95294	29	59°19'20,63209	36°39'37,48440
3	59°18'21,81597	36°43'23,03795	30	59°19'32,43344	36°39'38,79081
4	59°18'21,86250	36°43'19,22892	31	59°19'32,35740	36°39'36,93350
5	59°18'21,48240	36°43'14,78147	32	59°20'12,40364	36°40'47,17106
6	59°18'20,25028	36°43'08,31368	33	59°20'11,53026	36°40'53,84229
7	59°18'19,08381	36°43'03,43918	34	59°19'59,65725	36°41'12,97834
8	59°18'17,31477	36°42'58,58685	35	59°19'52,86922	36°41'18,89580
9	59°18'14,41621	36°42'53,14984	36	59°19'48,29986	36°41'46,51242
10	59°18'15,30934	36°42'52,15665	37	59°19'40,63235	36°42'05,97697
11	59°18'16,35517	36°42'50,07396	38	59°19'34,54568	36°42'20,89850
12	59°18'18,78360	36°42'46,58421	39	59°19'29,12557	36°42'53,40485
13	59°18'18,80605	36°42'44,55277	40	59°19'26,65339	36°42'54,24129
14	59°18'30,37409	36°42'05,17803	41	59°19'20,59916	36°43'17,18038
15	59°18'56,45331	36°41'12,15476	42	59°19'18,45326	36°43'13,68996
16	59°19'12,61129	36°40'14,97194	43	59°19'19,88510	36°42'55,31427
17	59°19'10,63661	36°40'37,79320	44	59°19'23,46696	36°42'52,19535
18	59°19'7,43842	36°41'14,72673	45	59°19'23,41376	36°42'50,63349
19	59°19'5,95027	36°41'31,89726	46	59°19'20,61219	36°42'49,45498
20	59°19'2,53275	36°42'11,30282	47	59°19'20,77478	36°42'47,41972
21	59°19'1,15988	36°42'19,41566	48	59°19'19,15795	36°42'46,73465
22	59°18'59,82866	36°42'26,02271	49	59°19'18,69906	36°42'52,90181
23	59°19'0,48504	36°42'34,61992	50	59°19'16,31763	36°42'52,37686
24	59°19'0,03208	36°42'39,78816	51	59°19'15,89180	36°43'04,52959
25	59°18'57,53702	36°42'47,44996	52	59°19'14,48187	36°43'06,49244
26	59°18'56,94252	36°42'49,27577	53	59°19'14,38160	36°43'14,02282
27	59°18'54,51065	36°42'56,74493	54	59°19'17,38096	36°43'25,03429
28a	59°18'55,26738	36°43'3,42591	55	59°19'07,01346	36°43'40,18675
29a	59°18'56,38123	36°43'15,05144			
30a	59°18'56,83712	36°43'20,92759			
31a	59°18'56,60122	36°43'25,04680			

»