



КОМИТЕТ ГОСУДАРСТВЕННОЙ ОХРАНЫ  
ОБЪЕКТОВ КУЛЬТУРНОГО НАСЛЕДИЯ  
ВОЛГОГРАДСКОЙ ОБЛАСТИ  
(ОБЛКУЛЬТНАСЛЕДИЕ)

**ПРИКАЗ**

02 июня 2026 г.

№ 66-н

Волгоград

Об утверждении предмета охраны объекта культурного наследия регионального значения "Гостиница "Интурист", расположенного по адресу (местонахождение): Волгоградская область, г. Волгоград, Центральный район, ул. Мира, 14

В соответствии с Федеральным законом от 25 июня 2002 г. № 73-ФЗ "Об объектах культурного наследия (памятниках истории и культуры) народов Российской Федерации", Порядком определения предмета охраны объекта культурного наследия, включенного в единый государственный реестр объектов культурного наследия (памятников истории и культуры) народов Российской Федерации в соответствии со статьей 64 Федерального закона от 25 июня 2002 г. № 73-ФЗ "Об объектах культурного наследия (памятниках истории и культуры) народов Российской Федерации", утвержденным приказом Министерства культуры Российской Федерации от 13 января 2016 г. № 28, Положением о комитете государственной охраны объектов культурного наследия Волгоградской области, утвержденным постановлением Администрации Волгоградской области от 19 декабря 2016 г. № 697-п, п р и к а з ы в а ю:

1. Утвердить прилагаемый предмет охраны объекта культурного наследия регионального значения "Гостиница "Интурист", расположенного по адресу (местонахождение): Волгоградская область, г. Волгоград, Центральный район, ул. Мира, 14.

2. Настоящий приказ вступает в силу со дня его подписания и подлежит официальному опубликованию.

Председатель комитета



А.Ю.Баженов


## УТВЕРЖДЕН

приказом комитета  
государственной охраны  
объектов культурного наследия  
Волгоградской области

от 02 июня 2026 г. № 66-н

Предмет охраны объекта культурного наследия регионального значения  
"Гостиница "Интурист", расположенного по адресу (местонахождение):  
Волгоградская область, г. Волгоград, Центральный район, ул. Мира, 14<sup>1</sup>

Предметом охраны объекта культурного наследия регионального значения  
"Гостиница "Интурист", расположенного по адресу (местонахождение):  
Волгоградская область, г. Волгоград, Центральный район, ул. Мира, 14,  
являются:

№ п/п	Элементы предмета охраны	Описание элемента предмета охраны	Иллюстрации
1.	Местоположение и градостроительные характеристики	здание расположено по ул. Мира, 14, в Центральном районе г. Волгограда	 <p data-bbox="1038 1473 1536 1659">□ - объект культурного наследия регионального значения "Гостиница "Интурист", расположенный по адресу (местонахождение): Волгоградская область, г. Волгоград, Центральный район, ул. Мира, 14</p>

<sup>1</sup> Адрес (местонахождение) и наименование объекта культурного наследия указаны в соответствии с актом федерального органа охраны объектов культурного наследия о регистрации объекта культурного наследия в Едином государственном реестре объектов культурного наследия (памятников истории и культуры) народов Российской Федерации.

2.	Объемно-пространственная композиция	<p>"Г"-образное в плане 5-ти этажное здание с подвалом, акцентированное скошенным углом и двумя входами в здание: с пл. Павших борцов и ул. Мира;</p> <p>дворовые фасады акцентированы выступающими объемами лестничных клеток</p>	 <p>Условные обозначения:</p> <p> - объект культурного наследия регионального значения "Гостиница "Интурист", расположенный по адресу (местонахождение): Волгоградская область, г. Волгоград, Центральный район, ул. Мира, 14;</p> <p> - поздние пристройки.</p>
3.	Крыша	форма крыши – односкатная с уклоном в сторону дворового пространства, акцентирована щипцами дворовых фасадаов	
4.	Композиционное и архитектурно-художественное оформление юго-западного (по пл. Павших борцов), северо-западного (по ул. Мира), западного (скошенного) и северо-восточного (торцевого) фасадов	<p>характер, ритм и размер вертикального и горизонтального членения фасадов, их декоративное убранство, включающие следующие элементы:</p> <ul style="list-style-type: none"> <li>- бровка цоколя;</li> <li>- перспективный рамочный портал входа в здание с сандриком (на юго-западном фасаде);</li> <li>- рустованный рамочный портал входа в здание с сандриком, иониками и</li> </ul>	

сухариками (на северо-западном фасаде);

- глубокая рустовка 1, 2-го этажа здания, в числе которой: рустованные перемычки арочных оконных проемов 1-го этажа здания с замковым камнем и листом аканта (на юго-западном и северо-западном фасадах); рустованная клинчатая перемычка оконного проема 1-го этажа здания (на западном (скошенном) фасаде);
- подоконные полочки 2-го этажа здания (на юго-западном, северо-восточном и западном (скошенном) фасадах);
- подоконные полочки 4, 5-го этажа здания (на западном (скошенном) фасаде);
- межэтажный карниз 2, 3-го этажа здания;
- балкон 3-го этажа здания, в числе которого: консоли с листьями аканта; ограждение в виде тумб и балюстрады; цветок в нижней части балконной плиты (на западном (скошенном) фасаде);
- французские балконы 3-го этажа здания с балюстрадой и тумбами (на юго-западном и северо-западном фасадах);
- легкая рустовка 3 – 5-го этажа здания;
- пилястры композитного ордера на высоту 3 – 5-го этажа здания (на юго-



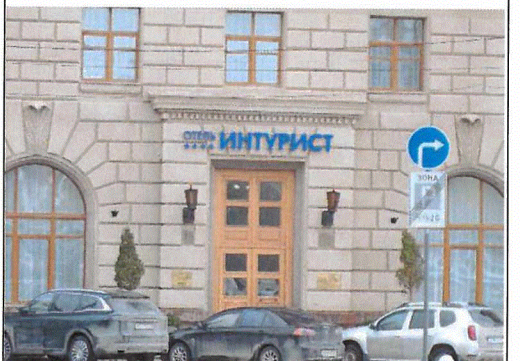
юго-западный фасад




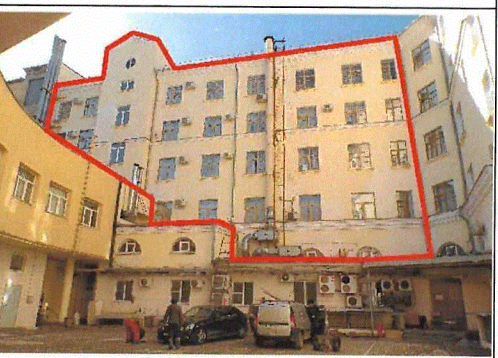
фрагмент юго-западного фасада





северо-западный фасад



фрагмент северо-западного фасада

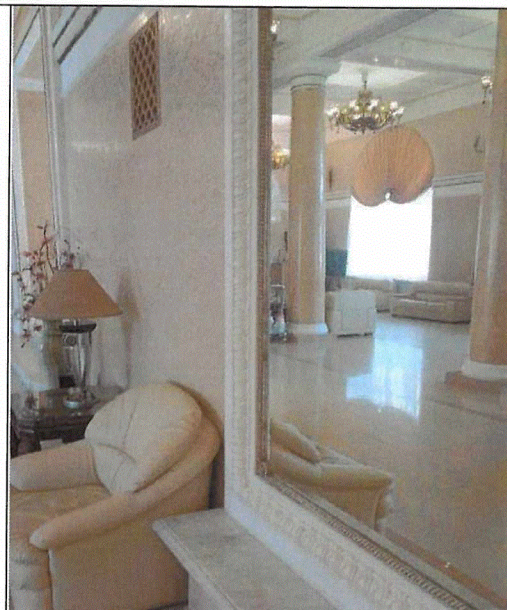
		<p>западном и северо-западном фасадах);</p> <ul style="list-style-type: none"> <li>- квадратные подоконные ниши 4, 5-го этажа здания (на юго-западном и северо-западном фасадах);</li> <li>- балконы 4, 5-го этажа здания с металлическим ограждением (на юго-западном и северо-западном фасадах);</li> <li>- тяга 5-го этажа здания (на западном (скошенном), северо-восточном (торцевом), флангах юго-западного и северо-восточного фасада);</li> <li>- венчающий карниз, в числе которого: архитрав; гладкий фриз; карниз с сухариками и иониками, кронштейны с листьями аканта, кессоны с лепным цветком;</li> <li>- глухой аттик (с тумбами и балюстрадой на юго-западном и северо-западном фасадах)</li> </ul>	 <p>северо-восточный (торцевой) фасад</p>
5.	<p>Композиционное и архитектурно-художественное оформление северо-восточного (дворового), юго-восточного (дворового), восточного (дворового, углового) фасадов</p>	<p>характер, ритм и размер вертикального и горизонтального членения фасадов, их декоративное убранство, включающее следующие элементы:</p> <ul style="list-style-type: none"> <li>- легкая рустовка 1-го этажа здания, в числе которой: рустованные</li> </ul>	 <p>северо-восточный (дворовой) фасад</p>

		<p>перемычки арочных оконных проемов;</p> <ul style="list-style-type: none"> <li>- треугольный щипец лестничной клетки с боковыми полочками и венчающим карнизом (на северо-восточном (дворовом) фасаде);</li> <li>- ризалит (на юго-восточном (дворовом) фасаде);</li> <li>- подоконный карниз 2-го этажа здания;</li> <li>- подоконная тяга 4-го этажа здания;</li> <li>- подоконные полочки 3, 4-го этажа здания (включая подоконные полочки лестничной клетки на северо-восточном (дворовом) фасаде);</li> <li>- треугольный щипец с боковыми полочками и венчающим карнизом (на юго-восточном (дворовом) фасаде);</li> <li>- венчающий карниз</li> </ul>	 <p>восточный (дворовой, угловой) фасад</p>  <p>юго-восточный (дворовой) фасад</p>
6.	<p>Материал и характер обработки фасадов</p>	<p>кирпичная кладка стен с последующей штукатуркой и окраской;</p> <p>облицовка плитами из натурального камня цоколя и портала входа в здание (на юго-западном фасаде (по пл. Павших борцов)</p>	

7.	<p>Архитектурно-художественное оформление интерьеров 1-го этажа здания</p>	<p>декоративное убранство вестибюля, в числе которого:</p> <ul style="list-style-type: none"> <li>- колонны с иониками и лепным растительным орнаментом;</li> <li>- пилястры с иониками и лепным растительным орнаментом;</li> <li>- кессонный потолок с лепными розетками растительного орнамента;</li> <li>- потолочные балки, в числе которых: медальоны; прямоугольные филенки;</li> <li>- потолочные розетки с лепным растительным орнаментом;</li> <li>- карнизный пояс с сухариками;</li> <li>- портал в рамочном обрамлении с карнизом с сухариками и иониками, горизонтальной прямоугольной филенкой на внутренней поверхности портала;</li> <li>- арочное обрамление зеркал с иониками;</li> <li>- квадратные розетки с цветком на внутренней поверхности арочных проемов;</li> <li>- обрамление дверного проема с сандриком, прямоугольной горизонтальной филенкой и лепным растительным орнаментом;</li> <li>- обрамление дверного проема с лепным растительным орнаментом;</li> </ul>	 <p>The photographs illustrate the architectural details described in the text. The top image shows a wide view of the vestibule with tall columns and a coffered ceiling. The second image shows a reception desk area with arched doorways and decorative elements. The third image is a closer view of the columns and the ceiling's decorative motifs. The bottom image shows a detailed view of a doorway with a decorative frame and a pediment.</p>
----	--	--	--

декоративное убранство круглого зала, в числе которого:

- колонны коринфского ордера;
- антаблемент с карнизом с сухариками, иониками, лепным растительным орнаментом, модульонами с листьями аканта, кессоны с лепным цветком;
- круглые и дугообразные филенки на нижней поверхности антаблемента;
- художественная роспись потолка в виде центрической композиции с растительным орнаментом в охристых тонах;
- потолочный карниз с сухариками и растительным орнаментом;



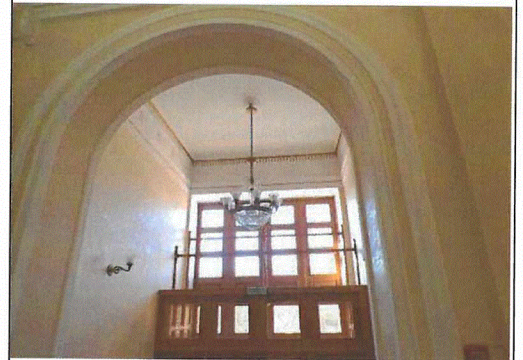
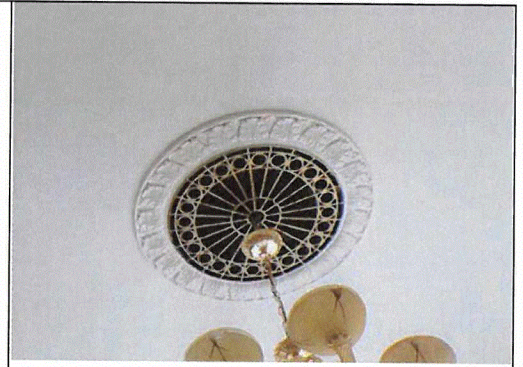
декоративное убранство прямоугольного зала ресторана, в числе которого:

- колонны коринфского ордера;
- пилястры коринфского ордера;
- кессонный потолок с иониками, сухариками, модульонами и лепным растительным орнаментом;
- прямоугольные филенки потолочных балок;
- обрамление дверных проемов с лепным растительным орнаментом;
- архивольты с лепным кольцом внутри, неполные лопатки, карниз с пирамидальными консолями и растительным орнаментом;
- потолочные розетки с лепным растительным орнаментом и металлической решеткой;



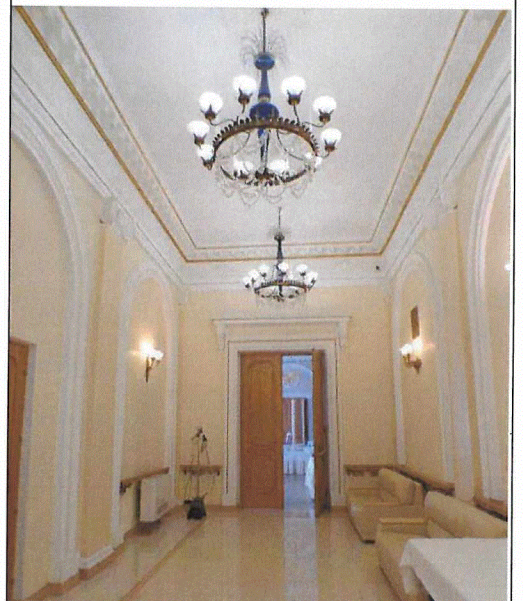
декоративное убранство входного тамбура (по пл. Павших борцов), в числе которого:

- обрамление арочного проема;
- потолочный карниз с сухариками и круглыми медальонами;
- потолочная розетка с лепным растительным орнаментом;



декоративное убранство вестибюля ресторана, в числе которого:

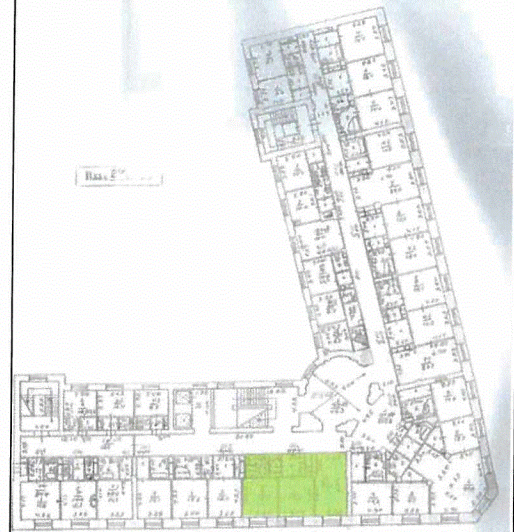
- пилястры ионического ордера;
- волюта и  $\frac{1}{4}$  пилястры по углам вестибюля;
- ниши с арочным обрамлением;
- рамочное обрамление дверного проема, сандрик с консолями;
- потолочный карниз с иониками, медальонами, растительными гирляндами, модульонами и




		<p>кессонами с лепным цветком;          - потолочные розетки с лепным растительным орнаментом</p>	
8.	<p>Архитектурно-художественное оформление интерьеров 2 – 5-го этажей здания</p>	<p>декоративное убранство холлов 2 – 5-го этажей здания, в числе которых:</p> <ul style="list-style-type: none"> <li>- пилястры стилизованного ионического ордера;</li> <li>- ниша с арочным обрамлением;</li> <li>- карнизный пояс;</li> <li>- архитрав (с сухариками на 2-ом этаже здания);</li> <li>- потолочный карниз с лепным растительным орнаментом;</li> <li>- потолочная розетка с лепным растительным орнаментом;</li> </ul> <p>декоративное убранство коридоров 2 – 5-го этажей здания, в числе которых:</p> <ul style="list-style-type: none"> <li>- прямоугольные филенки потолочных балок;</li> <li>- потолочный карниз;</li> </ul>	  

декоративное убранство гостиничных номеров повышенной комфортности 2 – 4-го этажей здания, в числе которых:


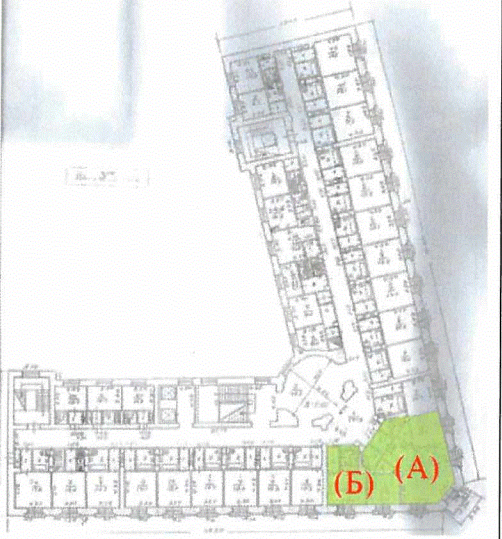


- потолочные карнизы с растительным орнаментом;
- потолочные розетки с растительным орнаментом;
- кессонированный потолок с филенками и розетками в виде цветка 2-го этажа здания;
- пилястры с прямоугольными филенками 2-го этажа здания;
- прямоугольные филенки потолочных балок 2-го этажа здания;

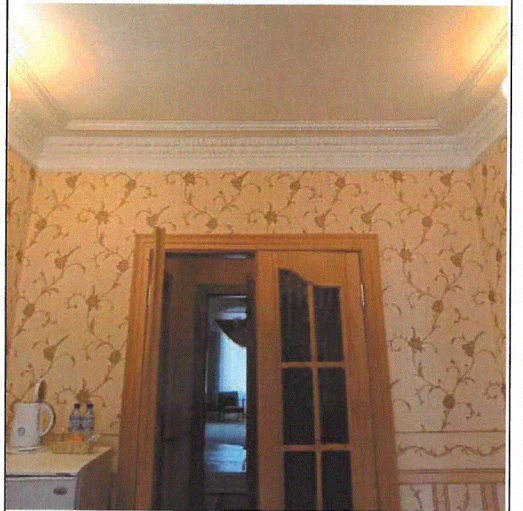
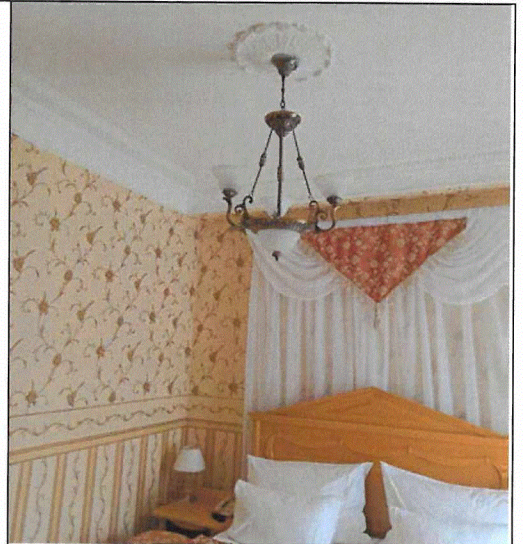


план 2-го этажа здания

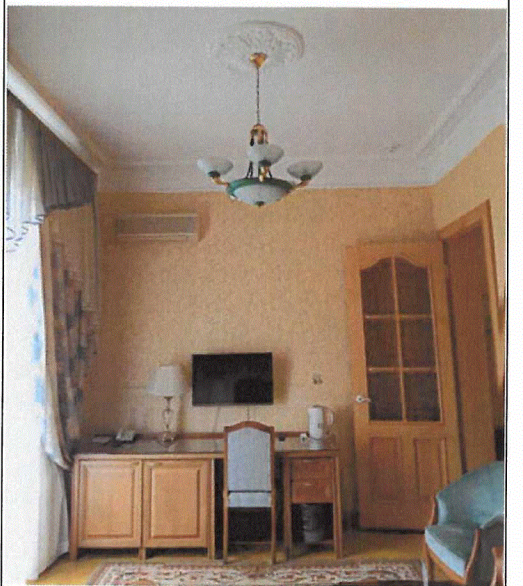
Условные обозначения:  
 - гостиничный номер повышенной этажности.

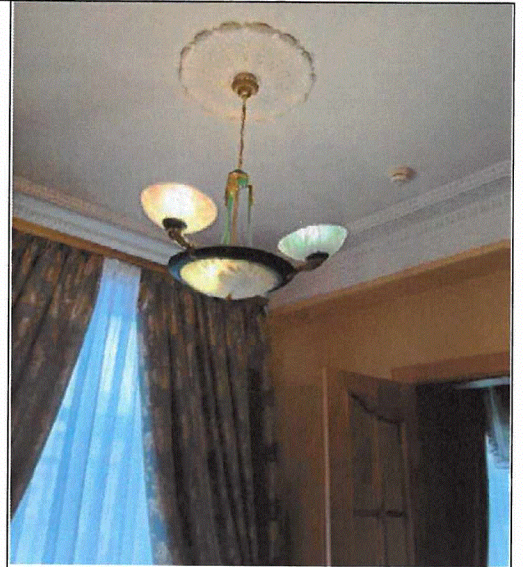


			 <p>гостиничный номер повышенной комфортности 2-го этажа здания</p>  <p>план 3-го этажа здания</p> <p>Условные обозначения:  - гостиничные номера повышенной комфортности (А) и (Б).</p> 
--	--	--	--

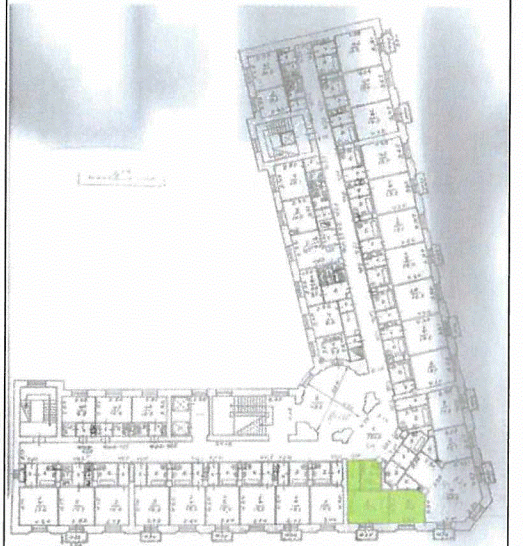


гостиничный номер повышенной  
комфортности 3-го этажа здания (А)






гостиничный номер повышенной  
комфортности 3-го этажа здания (Б)



план 4-го этажа здания

Условные обозначения:

 - гостиничный номерный  
повышенной комфортности.




декоративное убранство  
типовых гостиничных  
номеров 2 – 5-го этажей  
здания, в числе которых:  
- потолочные карнизы;  
- потолочные розетки с  
лепным растительным  
орнаментом



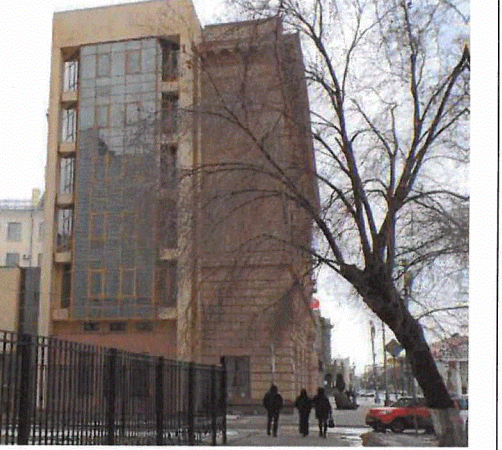


гостиничный номер повышенной  
комфортности 4-го этажа здания



гостиничный номер 4-го этажа здания

			 <p data-bbox="1066 853 1513 880">гостиничный номер 5-го этажа здания</p>
9.	<p data-bbox="357 909 635 1122">Архитектурно-художественное оформление главной лестницы и лестничных площадок</p>	<p data-bbox="667 909 1018 1234">лестница с 1-го на 5-й этаж здания, в числе которой:</p> <ul data-bbox="667 1021 1018 1234" style="list-style-type: none"> <li>- ограждение лестницы в виде фигурных балясин;</li> <li>- столб-тумба;</li> <li>- перила;</li> <li>- отбойный плинтус лестницы;</li> </ul> <p data-bbox="667 1608 1007 2040">этажные лестничные площадки, в числе которых:</p> <ul data-bbox="667 1720 1007 2040" style="list-style-type: none"> <li>- импосты (фрагменты карнизного пояса) арочного проема в холл;</li> <li>- потолочный карниз с растительным орнаментом и медальонами;</li> <li>- прямоугольная потолочная филенка</li> </ul>	  <p data-bbox="1107 1980 1465 2007">этажная лестничная площадка</p>

		<p>(за исключением 5-го этажа здания);</p> <p>промежуточные лестничные площадки, в числе которых:</p> <ul style="list-style-type: none"> <li>- потолочный карниз с растительным орнаментом и медальонами;</li> <li>- прямоугольная потолочная филенка;</li> <li>- прямоугольная филенка потолочных балок</li> </ul>	 <p>промежуточная лестничная площадка</p>
10.	<p>Габаритные размеры, конфигурация, количество и местоположение оконных и дверных проемов</p>	<p>габаритные размеры, конфигурация, количество и местоположение оконных и дверных проемов:</p> <ul style="list-style-type: none"> <li>- юго-западного (по пл. Павших борцов), северо-западного (по ул. Мира) фасадов: прямоугольные оконные, дверные и дверные балконные проемы; арочные оконные и дверные проемы;</li> <li>- западного (скошенного) фасада – прямоугольные оконные и дверной балконный проемы;</li> <li>- северо-восточного (торцевого) фасада – прямоугольный оконный проем;</li> </ul>	 <p>юго-западный (по пл. Павших борцов), северо-западный (по ул. Мира), западный (скошенный) фасады</p>  <p>северо-восточный (торцевой) фасад</p>

		<p>- северо-восточного (дворового) фасада: прямоугольные оконные проемы; полукруглые оконные проемы; круглый оконный проем;</p> <p>- восточного (дворового, углового) фасада: прямоугольные оконные проемы; полукруглый оконный проем;</p> <p>- юго-восточного (дворового) фасада: прямоугольные оконные проемы; арочный оконный проем; круглый оконный проем</p>	 <p>северо-восточный (дворовой) фасад</p>  <p>восточный (дворовой, угловой) фасад</p>  <p>юго-восточный (дворовой) фасад</p>
--	--	---	---