



КОМИТЕТ ГОСУДАРСТВЕННОЙ ОХРАНЫ  
ОБЪЕКТОВ КУЛЬТУРНОГО НАСЛЕДИЯ  
ВОЛГОГРАДСКОЙ ОБЛАСТИ  
(ОБЛКУЛЬТНАСЛЕДИЕ)

**ПРИКАЗ**

23 января 2025 г.

№ 6-н

Волгоград

Об утверждении границ и режимов использования территории объектов культурного наследия регионального значения, расположенных на территории Фроловского, Серафимовичского и Жирновского районов Волгоградской области

В соответствии со статьей 3.1, пунктом 2 статьи 33 Федерального закона от 25 июня 2002 г. № 73-ФЗ "Об объектах культурного наследия (памятниках истории и культуры) народов Российской Федерации", пунктом 8 требований к составлению проектов границ территорий объектов культурного наследия, утвержденных приказом Министерства культуры Российской Федерации от 04 июня 2015 г. № 1745, Положением о комитете государственной охраны объектов культурного наследия Волгоградской области, утвержденным постановлением Администрации Волгоградской области от 19 декабря 2016 г. № 697-п, п р и к а з ы в а ю :

1. Утвердить:

1.1. Границы и режимы использования территории объекта культурного наследия регионального значения "Могила подполковника Б.К. Агатова, погибшего в период Сталинградской битвы", расположенного по адресу (местонахождение): Волгоградская область, Фроловский район, х. Перфиловский, согласно приложению 1;

1.2. Границы и режимы использования территории объекта культурного наследия регионального значения "Братская могила участников гражданской войны и советских воинов, погибших в период Сталинградской битвы", расположенного по адресу (местонахождение): Волгоградская область, Фроловский район, х. Писаревка, согласно приложению 2;

1.3. Границы и режимы использования территории объекта культурного наследия регионального значения "Могила Тимофеева Сергея Тимофеевича, погибшего в период Сталинградской битвы", расположенного по адресу (местонахождение): Волгоградская область, Фроловский район, пос. Серебряные Пруды, пионерский лагерь, согласно приложению 3;

1.4. Границы и режимы использования территории объекта культурного наследия регионального значения "Братская могила советских воинов, погибших в период Сталинградской битвы", расположенного по адресу

(местонахождение): Волгоградская область, Фроловский район, х. Терновка, согласно приложению 4;

1.5. Границы и режимы использования территории объекта культурного наследия регионального значения "Братская могила советских воинов, погибших в период Сталинградской битвы", расположенного по адресу (местонахождение): Волгоградская область, Фроловский район, пос. Школьный, согласно приложению 5;

1.6. Границы и режимы использования территории объекта культурного наследия регионального значения "Братская могила советских воинов, погибших в период Сталинградской битвы", расположенного по адресу (местонахождение): Волгоградская область, Фроловский район, х. Шляховский, согласно приложению 6;

1.7. Границы и режимы использования территории объекта культурного наследия регионального значения "Братская могила советских воинов, погибших в период Сталинградской битвы", расположенного по адресу (местонахождение): Волгоградская область, Фроловский район, х. Шуруповский, согласно приложению 7;

1.8. Границы и режимы использования территории объекта культурного наследия регионального значения "Братская могила советских воинов, погибших в период Сталинградской битвы", расположенного по адресу (местонахождение): Волгоградская область, Серафимовичский район, хут. Зимовный, согласно приложению 8;

1.9. Границы и режимы использования территории объекта культурного наследия регионального значения "Церковь Рождества Христова", расположенного по адресу (местонахождение): Волгоградская область, Жирновский район, с. Бахметьевка, согласно приложению 9.

2. Настоящий приказ вступает в силу со дня его подписания и подлежит официальному опубликованию.

Временно осуществляющий  
полномочия председателя комитета



Д.Л. Пивненко

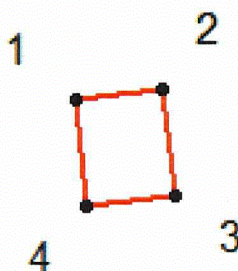
## ПРИЛОЖЕНИЕ 1

к приказу комитета государственной  
охраны объектов культурного  
наследия Волгоградской области

от 23.01.2025 № 6-н

Границы территории объекта культурного наследия регионального значения  
"Могила подполковника Б.К. Агатова, погибшего в период Сталинградской  
битвы", расположенного по адресу (местонахождение): Волгоградская область,  
Фроловский район, х. Перфиловский<sup>1</sup>

Схема границ территории объекта культурного наследия регионального  
значения "Могила подполковника Б.К. Агатова, погибшего в период  
Сталинградской битвы", расположенного по адресу (местонахождение):  
Волгоградская область, Фроловский район, х. Перфиловский



Условные обозначения:



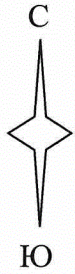
- граница территории объекта культурного наследия;

- характерные точки границы территории объекта культурного наследия.

---

<sup>1</sup> Адрес (местонахождение) и наименование объекта культурного наследия указаны в соответствии с актом федерального органа охраны объектов культурного наследия о регистрации объекта культурного наследия в Едином государственном реестре объектов культурного наследия (памятников истории и культуры) народов Российской Федерации.

Ситуационный план границ территории объекта культурного наследия регионального значения "Могила подполковника Б.К. Агатова, погибшего в период Сталинградской битвы", расположенного по адресу (местонахождение): Волгоградская область, Фроловский район, х. Перфиловский



Условные обозначения:



- местоположение территории объекта культурного наследия.

Перечень координат характерных точек границ территории объекта культурного наследия регионального значения "Могила подполковника Б.К. Агатова, погибшего в период Сталинградской битвы", расположенного по адресу (местонахождение): Волгоградская область, Фроловский район, х. Перфиловский

Система координат: МСК-34, зона 1

Номер характерной точки	X	Y
1	603219.48	1362850.25
2	603220.55	1362859.88
3	603208.89	1362861.17
4	603207.83	1362851.54
1	603219.48	1362850.25

Режим использования территории объекта культурного наследия регионального значения "Могила подполковника Б.К. Агатова, погибшего в период Сталинградской битвы", расположенного по адресу (местонахождение): Волгоградская область, Фроловский район, х. Перфиловский

В границах территории объекта культурного наследия регионального значения "Могила подполковника Б.К. Агатова, погибшего в период Сталинградской битвы", расположенного по адресу (местонахождение): Волгоградская область, Фроловский район, х. Перфиловский, запрещается строительство объектов капитального строительства и увеличение объемно-пространственных характеристик существующих объектов капитального строительства, а также проведение земляных, строительных, мелиоративных и иных работ, за исключением:

работ по сохранению объекта культурного наследия или его отдельных элементов, сохранению историко-градостроительной или природной среды объекта культурного наследия;

ремонта и реконструкции инженерных коммуникаций и автомобильных дорог, которые осуществляются на основании проектов проведения таких работ, содержащих согласованные разделы об обеспечении сохранности;

работ по благоустройству территории объекта культурного наследия, которые осуществляются на основании проектов проведения таких работ, содержащих согласованные разделы об обеспечении сохранности;

мероприятий по музеефикации объекта культурного наследия, которые осуществляются на основании проектов проведения таких работ, содержащих согласованные разделы об обеспечении сохранности;

устройства прозрачных ограждений, которое осуществляется на основании проектов проведения таких работ, содержащих согласованные разделы об обеспечении сохранности;

научно-исследовательских и изыскательских работ, в том числе по изучению культурного слоя.

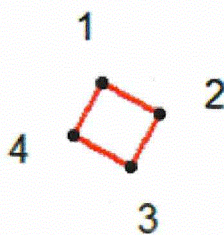
## ПРИЛОЖЕНИЕ 2

к приказу комитета государственной  
охраны объектов культурного  
наследия Волгоградской области

от 23.01.2025 № 6-н

Границы территории объекта культурного наследия регионального значения  
"Братская могила участников гражданской войны и советских воинов,  
погибших в период Сталинградской битвы", расположенного по адресу  
(местонахождение): Волгоградская область, Фроловский район, х. Писаревка<sup>2</sup>

Схема границ территории объекта культурного наследия регионального  
значения "Братская могила участников гражданской войны и советских воинов,  
погибших в период Сталинградской битвы", расположенного по адресу  
(местонахождение): Волгоградская область, Фроловский район, х. Писаревка



Условные обозначения:



- граница территории объекта культурного наследия;

1-4

- характерные точки границы территории объекта культурного наследия.

---

<sup>2</sup> Адрес (местонахождение) и наименование объекта культурного наследия указаны в соответствии с актом федерального органа охраны объектов культурного наследия о регистрации объекта культурного наследия в Едином государственном реестре объектов культурного наследия (памятников истории и культуры) народов Российской Федерации.

Ситуационный план границ территории объекта культурного наследия регионального значения "Братская могила участников гражданской войны и советских воинов, погибших в период Сталинградской битвы", расположенного по адресу (местонахождение): Волгоградская область, Фроловский район, х. Писаревка



Условные обозначения:



- местоположение территории объекта культурного наследия.

Перечень координат характерных точек границ территории объекта культурного наследия регионального значения "Братская могила участников гражданской войны и советских воинов, погибших в период Сталинградской битвы", расположенного по адресу (местонахождение): Волгоградская область, Фроловский район, х. Писаревка

Система координат: МСК-34, зона 1

Номер характерной точки	X	Y
1	590574.69	1367663.23
2	590572.05	1367668.19
3	590567.52	1367665.77
4	590570.17	1367660.81
1	590574.69	1367663.23

Режим использования территории объекта культурного наследия регионального значения "Братская могила участников гражданской войны и советских воинов, погибших в период Сталинградской битвы", расположенного по адресу (местонахождение): Волгоградская область, Фроловский район, х. Писаревка

В границах территории объекта культурного наследия регионального значения "Братская могила участников гражданской войны и советских воинов, погибших в период Сталинградской битвы", расположенного по адресу (местонахождение): Волгоградская область, Фроловский район, х. Писаревка, запрещается строительство объектов капитального строительства и увеличение объемно-пространственных характеристик существующих объектов капитального строительства, а также проведение земляных, строительных, мелиоративных и иных работ, за исключением:

работ по сохранению объекта культурного наследия или его отдельных элементов, сохранению историко-градостроительной или природной среды объекта культурного наследия;

ремонта и реконструкции инженерных коммуникаций и автомобильных дорог, которые осуществляются на основании проектов проведения таких работ, содержащих согласованные разделы об обеспечении сохранности;

работ по благоустройству территории объекта культурного наследия, которые осуществляются на основании проектов проведения таких работ, содержащих согласованные разделы об обеспечении сохранности;

мероприятий по музеефикации объекта культурного наследия, которые осуществляются на основании проектов проведения таких работ, содержащих согласованные разделы об обеспечении сохранности;

устройства прозрачных ограждений, которое осуществляется на основании проектов проведения таких работ, содержащих согласованные разделы об обеспечении сохранности;

научно-исследовательских и изыскательских работ, в том числе по изучению культурного слоя.

### ПРИЛОЖЕНИЕ 3

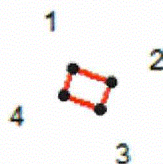
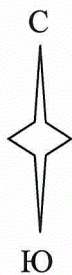
к приказу комитета государственной  
охраны объектов культурного  
наследия Волгоградской области

от 23.01.2025 № 6-н

Границы территории объекта культурного наследия регионального значения "Могила Тимофеева Сергея Тимофеевича, погибшего в период Сталинградской битвы", расположенного по адресу (местонахождение): Волгоградская область, Фроловский район, пос. Серебряные Пруды, пионерский лагерь<sup>3</sup>

Схема границ территории объекта культурного наследия регионального значения "Могила Тимофеева Сергея Тимофеевича, погибшего в период Сталинградской битвы", расположенного по адресу (местонахождение):

Волгоградская область, Фроловский район, пос. Серебряные Пруды,  
пионерский лагерь



Условные обозначения:



- граница территории объекта культурного наследия;

1-4

- характерные точки границы территории объекта культурного наследия.

---

<sup>3</sup> Адрес (местонахождение) и наименование объекта культурного наследия указаны в соответствии с актом федерального органа охраны объектов культурного наследия о регистрации объекта культурного наследия в Едином государственном реестре объектов культурного наследия (памятников истории и культуры) народов Российской Федерации.

Ситуационный план границ территории объекта культурного наследия регионального значения "Могила Тимофеева Сергея Тимофеевича, погибшего в период Сталинградской битвы", расположенного по адресу (местонахождение): Волгоградская область, Фроловский район, пос. Серебряные Пруды, пионерский лагерь



Условные обозначения:



- местоположение территории объекта культурного наследия.

Перечень координат характерных точек границ территории объекта культурного наследия регионального значения "Могила Тимофеева Сергея Тимофеевича, погибшего в период Сталинградской битвы", расположенного по адресу (местонахождение): Волгоградская область, Фроловский район, пос. Серебряные Пруды, пионерский лагерь

Система координат: МСК-34, зона 1

Номер характерной точки	X	Y
1	614252.14	1368011.26
2	614251.36	1368013.41
3	614249.81	1368012.85
4	614250.58	1368010.70
1	614252.14	1368011.26

Режим использования территории объекта культурного наследия регионального значения "Могила Тимофеева Сергея Тимофеевича, погибшего в период Сталинградской битвы", расположенного по адресу (местонахождение): Волгоградская область, Фроловский район, пос. Серебряные Пруды, пионерский лагерь

В границах территории объекта культурного наследия регионального значения "Могила Тимофеева Сергея Тимофеевича, погибшего в период Сталинградской битвы", расположенного по адресу (местонахождение): Волгоградская область, Фроловский район, пос. Серебряные Пруды, пионерский лагерь, запрещается строительство объектов капитального строительства и увеличение объемно-пространственных характеристик существующих объектов капитального строительства, а также проведение земляных, строительных, мелиоративных и иных работ, за исключением:

работ по сохранению объекта культурного наследия или его отдельных элементов, сохранению историко-градостроительной или природной среды объекта культурного наследия;

ремонта и реконструкции инженерных коммуникаций и автомобильных дорог, которые осуществляются на основании проектов проведения таких работ, содержащих согласованные разделы об обеспечении сохранности;

работ по благоустройству территории объекта культурного наследия, которые осуществляются на основании проектов проведения таких работ, содержащих согласованные разделы об обеспечении сохранности;

мероприятий по музеефикации объекта культурного наследия, которые осуществляются на основании проектов проведения таких работ, содержащих согласованные разделы об обеспечении сохранности;

устройства прозрачных ограждений, которое осуществляется на основании проектов проведения таких работ, содержащих согласованные разделы об обеспечении сохранности;

научно-исследовательских и изыскательских работ, в том числе по изучению культурного слоя.

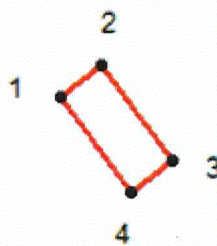
## ПРИЛОЖЕНИЕ 4

к приказу комитета государственной  
охраны объектов культурного  
наследия Волгоградской области

от 23.01.2025 № 6-н

Границы территории объекта культурного наследия регионального значения  
"Братская могила советских воинов, погибших в период Сталинградской  
битвы", расположенного по адресу (местонахождение): Волгоградская область,  
Фроловский район, х. Терновка<sup>4</sup>

Схема границ территории объекта культурного наследия регионального  
значения "Братская могила советских воинов, погибших в период  
Сталинградской битвы", расположенного по адресу (местонахождение):  
Волгоградская область, Фроловский район, х. Терновка



Условные обозначения:

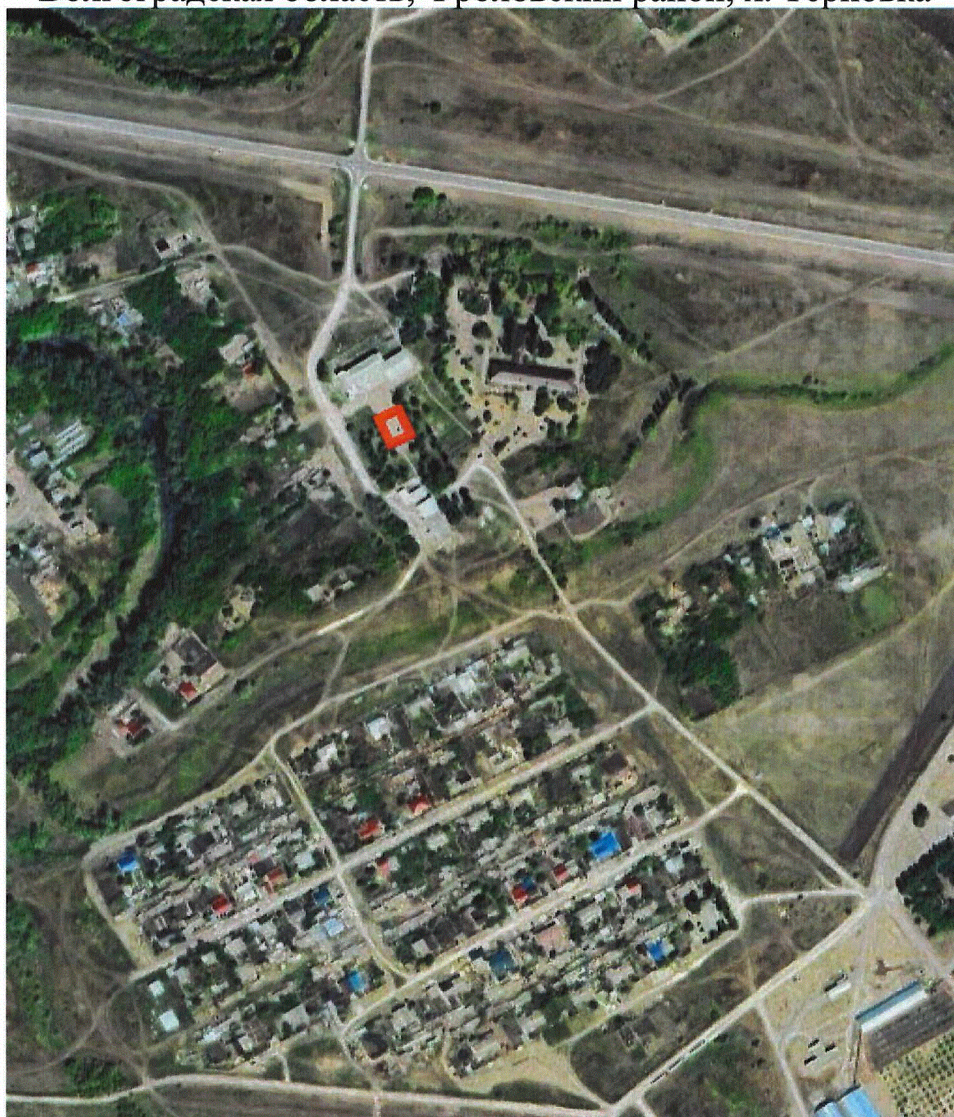


- граница территории объекта культурного наследия;

- характерные точки границы территории объекта культурного наследия.

<sup>4</sup> Адрес (местонахождение) и наименование объекта культурного наследия указаны в соответствии с актом федерального органа охраны объектов культурного наследия о регистрации объекта культурного наследия в Едином государственном реестре объектов культурного наследия (памятников истории и культуры) народов Российской Федерации.

Ситуационный план границ территории объекта культурного наследия регионального значения "Братская могила советских воинов, погибших в период Сталинградской битвы", расположенного по адресу (местонахождение): Волгоградская область, Фроловский район, х. Терновка



Условные обозначения:



- местоположение территории объекта культурного наследия.

Перечень координат характерных точек границ территории объекта культурного наследия регионального значения "Братская могила советских воинов, погибших в период Сталинградской битвы", расположенного по адресу (местонахождение): Волгоградская область, Фроловский район, х. Терновка

Система координат: МСК-34, зона 1

Номер характерной точки	X	Y
1	600480.62	1354502.17
2	600484.25	1354507.11
3	600473.10	1354515.27
4	600469.47	1354510.34
1	600480.62	1354502.17

Режим использования территории объекта культурного наследия регионального значения "Братская могила советских воинов, погибших в период Сталинградской битвы", расположенного по адресу (местонахождение): Волгоградская область, Фроловский район, х. Терновка

В границах территории объекта культурного наследия регионального значения "Братская могила советских воинов, погибших в период Сталинградской битвы", расположенного по адресу (местонахождение): Волгоградская область, Фроловский район, х. Терновка, запрещается строительство объектов капитального строительства и увеличение объемно-пространственных характеристик существующих объектов капитального строительства, а также проведение земляных, строительных, мелиоративных и иных работ, за исключением:

работ по сохранению объекта культурного наследия или его отдельных элементов, сохранению историко-градостроительной или природной среды объекта культурного наследия;

ремонта и реконструкции инженерных коммуникаций и автомобильных дорог, которые осуществляются на основании проектов проведения таких работ, содержащих согласованные разделы об обеспечении сохранности;

работ по благоустройству территории объекта культурного наследия, которые осуществляются на основании проектов проведения таких работ, содержащих согласованные разделы об обеспечении сохранности;

мероприятий по музеефикации объекта культурного наследия, которые осуществляются на основании проектов проведения таких работ, содержащих согласованные разделы об обеспечении сохранности;

устройства прозрачных ограждений, которое осуществляется на основании проектов проведения таких работ, содержащих согласованные разделы об обеспечении сохранности;

научно-исследовательских и изыскательских работ, в том числе по изучению культурного слоя.

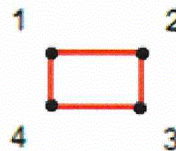
## ПРИЛОЖЕНИЕ 5

к приказу комитета государственной  
охраны объектов культурного  
наследия Волгоградской области

от 23.01.2025 № 6-н

Границы территории объекта культурного наследия регионального значения  
"Братская могила советских воинов, погибших в период Сталинградской  
битвы", расположенного по адресу (местонахождение): Волгоградская область,  
Фроловский район, пос. Школьный<sup>5</sup>

Схема границ территории объекта культурного наследия регионального  
значения "Братская могила советских воинов, погибших в период  
Сталинградской битвы", расположенного по адресу (местонахождение):  
Волгоградская область, Фроловский район, пос. Школьный



Условные обозначения:

- граница территории объекта культурного наследия;

- характерные точки границы территории объекта культурного наследия.

---

<sup>5</sup> Адрес (местонахождение) и наименование объекта культурного наследия указаны в соответствии с актом федерального органа охраны объектов культурного наследия о регистрации объекта культурного наследия в Едином государственном реестре объектов культурного наследия (памятников истории и культуры) народов Российской Федерации.

Ситуационный план границ территории объекта культурного наследия регионального значения "Братская могила советских воинов, погибших в период Сталинградской битвы", расположенного по адресу (местонахождение): Волгоградская область, Фроловский район, пос. Школьный



Условные обозначения:



- местоположение территории объекта культурного наследия.

Перечень координат характерных точек границ территории объекта культурного наследия регионального значения "Братская могила советских воинов, погибших в период Сталинградской битвы", расположенного по адресу (местонахождение): Волгоградская область, Фроловский район, пос. Школьный

Система координат: МСК-34, зона 1

Номер характерной точки	X	Y
1	602690.07	1327905.11
2	602689.95	1327915.04
3	602683.93	1327914.97
4	602684.05	1327905.04
1	602690.07	1327905.11

Режим использования территории объекта культурного наследия регионального значения "Братская могила советских воинов, погибших в период Сталинградской битвы", расположенного по адресу (местонахождение): Волгоградская область, Фроловский район, пос. Школьный

В границах территории объекта культурного наследия регионального значения "Братская могила советских воинов, погибших в период Сталинградской битвы", расположенного по адресу (местонахождение): Волгоградская область, Фроловский район, пос. Школьный, запрещается строительство объектов капитального строительства и увеличение объемно-пространственных характеристик существующих объектов капитального строительства, а также проведение земляных, строительных, мелиоративных и иных работ, за исключением:

работ по сохранению объекта культурного наследия или его отдельных элементов, сохранению историко-градостроительной или природной среды объекта культурного наследия;

ремонта и реконструкции инженерных коммуникаций и автомобильных дорог, которые осуществляются на основании проектов проведения таких работ, содержащих согласованные разделы об обеспечении сохранности;

работ по благоустройству территории объекта культурного наследия, которые осуществляются на основании проектов проведения таких работ, содержащих согласованные разделы об обеспечении сохранности;

мероприятий по музеефикации объекта культурного наследия, которые осуществляются на основании проектов проведения таких работ, содержащих согласованные разделы об обеспечении сохранности;

устройства прозрачных ограждений, которое осуществляется на основании проектов проведения таких работ, содержащих согласованные разделы об обеспечении сохранности;

научно-исследовательских и изыскательских работ, в том числе по изучению культурного слоя.

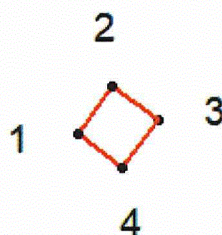
## ПРИЛОЖЕНИЕ 6

к приказу комитета государственной  
охраны объектов культурного  
наследия Волгоградской области

от 23.01.2025 № 6-н

Границы территории объекта культурного наследия регионального значения  
"Братская могила советских воинов, погибших в период Сталинградской  
битвы", расположенного по адресу (местонахождение): Волгоградская область,  
Фроловский район, х. Шляховский<sup>6</sup>

Схема границ территории объекта культурного наследия регионального  
значения "Братская могила советских воинов, погибших в период  
Сталинградской битвы", расположенного по адресу (местонахождение):  
Волгоградская область, Фроловский район, х. Шляховский



Условные обозначения:



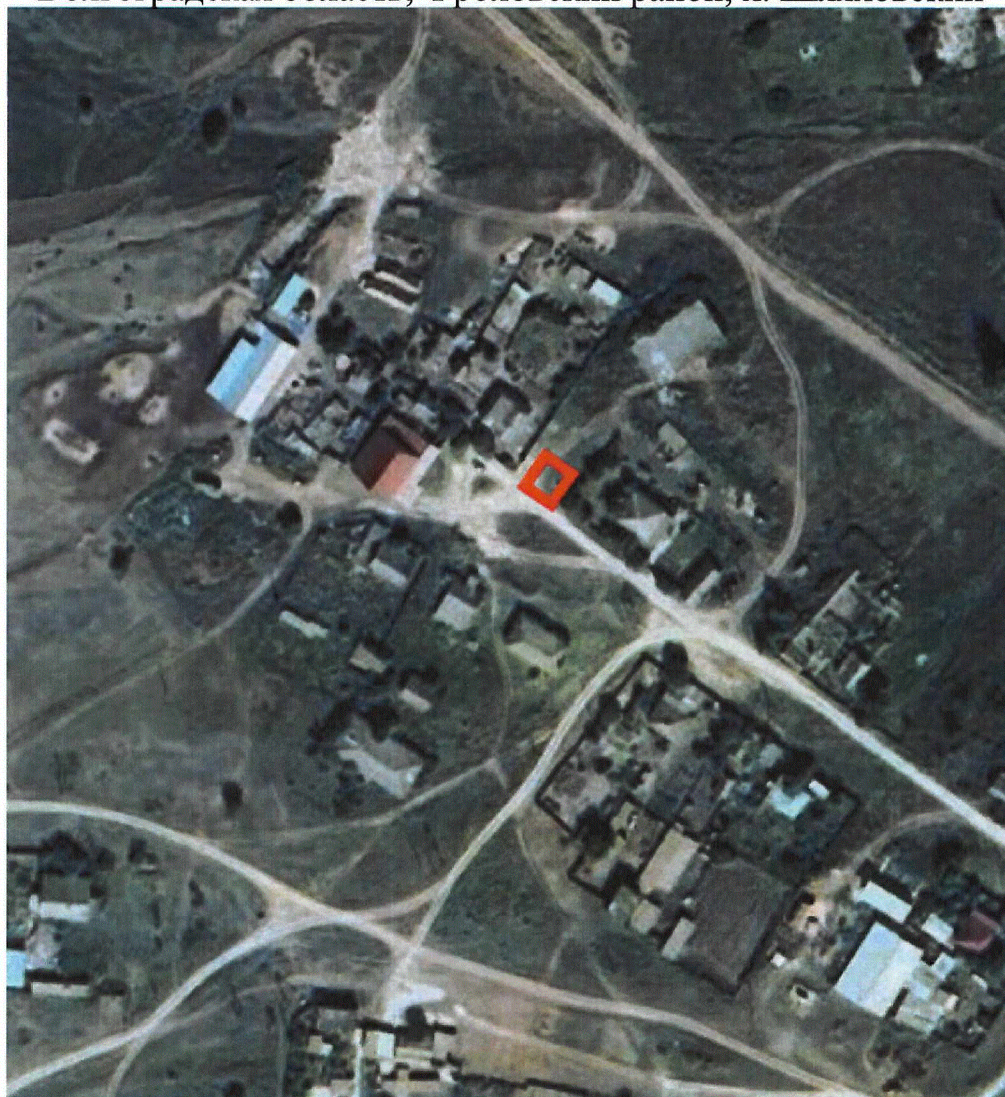
- граница территории объекта культурного наследия;

1-4

- характерные точки границы территории объекта культурного наследия.

<sup>6</sup> Адрес (местонахождение) и наименование объекта культурного наследия указаны в соответствии с актом федерального органа охраны объектов культурного наследия о регистрации объекта культурного наследия в Едином государственном реестре объектов культурного наследия (памятников истории и культуры) народов Российской Федерации.

Ситуационный план границ территории объекта культурного наследия регионального значения "Братская могила советских воинов, погибших в период Сталинградской битвы", расположенного по адресу (местонахождение): Волгоградская область, Фроловский район, х. Шляховский



Условные обозначения:



- местоположение территории объекта культурного наследия.

Перечень координат характерных точек границ территории объекта культурного наследия регионального значения "Братская могила советских воинов, погибших в период Сталинградской битвы", расположенного по адресу (местонахождение): Волгоградская область, Фроловский район, х. Шляховский

Система координат: МСК-34, зона 2

Номер характерной точки	X	Y
1	580385.43	1347022.76
2	580389.38	1347025.75
3	580386.51	1347029.55
4	580382.55	1347026.56
1	580385.43	1347022.76

Режим использования территории объекта культурного наследия регионального значения "Братская могила советских воинов, погибших в период Сталинградской битвы", расположенного по адресу (местонахождение): Волгоградская область, Фроловский район, х. Шляховский

В границах территории объекта культурного наследия регионального значения "Братская могила советских воинов, погибших в период Сталинградской битвы", расположенного по адресу (местонахождение): Волгоградская область, Фроловский район, х. Шляховский, запрещается строительство объектов капитального строительства и увеличение объемно-пространственных характеристик существующих объектов капитального строительства, а также проведение земляных, строительных, мелиоративных и иных работ, за исключением:

работ по сохранению объекта культурного наследия или его отдельных элементов, сохранению историко-градостроительной или природной среды объекта культурного наследия;

ремонта и реконструкции инженерных коммуникаций и автомобильных дорог, которые осуществляются на основании проектов проведения таких работ, содержащих согласованные разделы об обеспечении сохранности;

работ по благоустройству территории объекта культурного наследия, которые осуществляются на основании проектов проведения таких работ, содержащих согласованные разделы об обеспечении сохранности;

мероприятий по музеефикации объекта культурного наследия, которые осуществляются на основании проектов проведения таких работ, содержащих согласованные разделы об обеспечении сохранности;

устройства прозрачных ограждений, которое осуществляется на основании проектов проведения таких работ, содержащих согласованные разделы об обеспечении сохранности;

научно-исследовательских и изыскательских работ, в том числе по изучению культурного слоя.

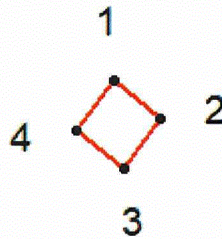
## ПРИЛОЖЕНИЕ 7

к приказу комитета государственной  
охраны объектов культурного  
наследия Волгоградской области -

от 23.01.2025 № 6-н

Границы территории объекта культурного наследия регионального значения  
"Братская могила советских воинов, погибших в период Сталинградской  
битвы", расположенного по адресу (местонахождение): Волгоградская область,  
Фроловский район, х. Шуруповский<sup>7</sup>

Схема границ территории объекта культурного наследия регионального  
значения "Братская могила советских воинов, погибших в период  
Сталинградской битвы", расположенного по адресу (местонахождение):  
Волгоградская область, Фроловский район, х. Шуруповский



Условные обозначения:



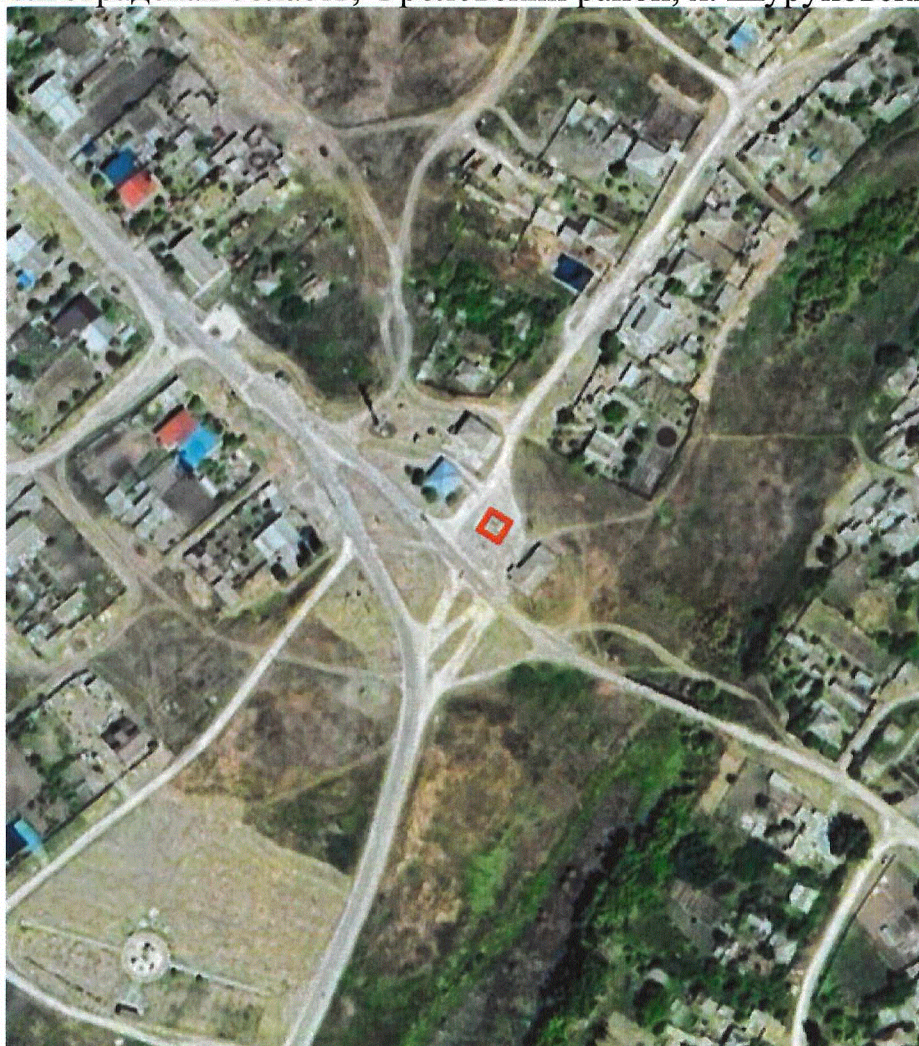
1-4

- граница территории объекта культурного наследия;

- характерные точки границы территории объекта культурного наследия.

<sup>7</sup> Адрес (местонахождение) и наименование объекта культурного наследия указаны в соответствии с актом федерального органа охраны объектов культурного наследия о регистрации объекта культурного наследия в Едином государственном реестре объектов культурного наследия (памятников истории и культуры) народов Российской Федерации.

Ситуационный план границ территории объекта культурного наследия регионального значения "Братская могила советских воинов, погибших в период Сталинградской битвы", расположенного по адресу (местонахождение): Волгоградская область, Фроловский район, х. Шуруповский



Условные обозначения:



- местоположение территории объекта культурного наследия.

Перечень координат характерных точек границ территории объекта культурного наследия регионального значения "Братская могила советских воинов, погибших в период Сталинградской битвы", расположенного по адресу (местонахождение): Волгоградская область, Фроловский район, х. Шуруповский

Система координат: МСК-34, зона 2

Номер характерной точки	X	Y
1	596513.04	1347412.65
2	596509.70	1347416.71
3	596505.32	1347413.62
4	596508.60	1347409.44
1	596513.04	1347412.65

Режим использования территории объекта культурного наследия регионального значения "Братская могила советских воинов, погибших в период Сталинградской битвы", расположенного по адресу (местонахождение): Волгоградская область, Фроловский район, х. Шуруповский

В границах территории объекта культурного наследия регионального значения "Братская могила советских воинов, погибших в период Сталинградской битвы", расположенного по адресу (местонахождение): Волгоградская область, Фроловский район, х. Шуруповский, запрещается строительство объектов капитального строительства и увеличение объемно-пространственных характеристик существующих объектов капитального строительства, а также проведение земляных, строительных, мелиоративных и иных работ, за исключением:

работ по сохранению объекта культурного наследия или его отдельных элементов, сохранению историко-градостроительной или природной среды объекта культурного наследия;

ремонта и реконструкции инженерных коммуникаций и автомобильных дорог, которые осуществляются на основании проектов проведения таких работ, содержащих согласованные разделы об обеспечении сохранности;

работ по благоустройству территории объекта культурного наследия, которые осуществляются на основании проектов проведения таких работ, содержащих согласованные разделы об обеспечении сохранности;

мероприятий по музеефикации объекта культурного наследия, которые осуществляются на основании проектов проведения таких работ, содержащих согласованные разделы об обеспечении сохранности;

устройства прозрачных ограждений, которое осуществляется на основании проектов проведения таких работ, содержащих согласованные разделы об обеспечении сохранности;

научно-исследовательских и изыскательских работ, в том числе по изучению культурного слоя.

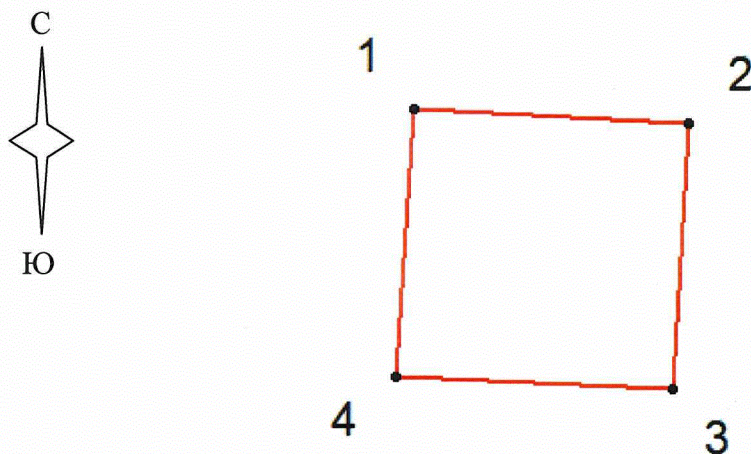
## ПРИЛОЖЕНИЕ 8

к приказу комитета государственной  
охраны объектов культурного  
наследия Волгоградской области

от 23.01.2025 № 6-н

Границы территории объекта культурного наследия регионального значения  
"Братская могила советских воинов, погибших в период Сталинградской  
битвы", расположенного по адресу (местонахождение): Волгоградская область,  
Серафимовичский район, хут. Зимовный<sup>8</sup>

Схема границ территории объекта культурного наследия регионального  
значения "Братская могила советских воинов, погибших в период  
Сталинградской битвы", расположенного по адресу (местонахождение):  
Волгоградская область, Серафимовичский район, хут. Зимовный



Условные обозначения:



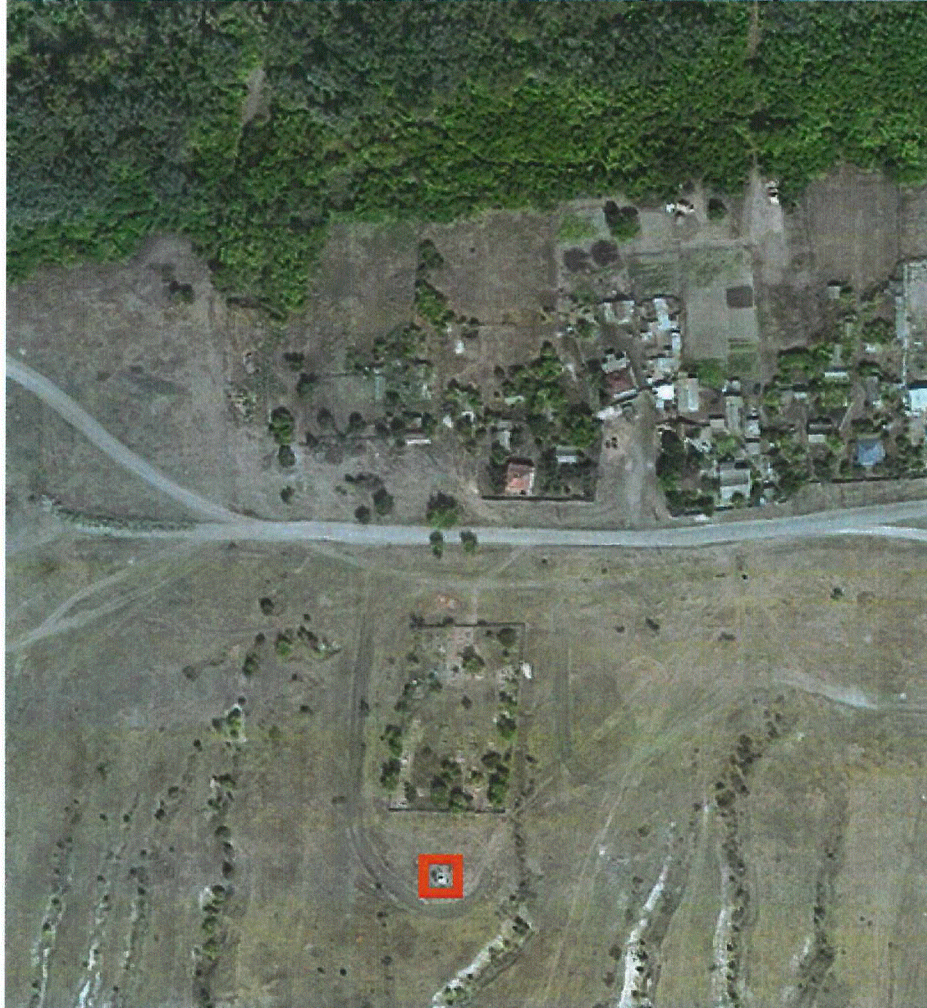
1-4

- граница территории объекта культурного наследия;

- характерные точки границы территории объекта культурного наследия.

<sup>8</sup> Адрес (местонахождение) и наименование объекта культурного наследия указаны в соответствии с актом федерального органа охраны объектов культурного наследия о регистрации объекта культурного наследия в Едином государственном реестре объектов культурного наследия (памятников истории и культуры) народов Российской Федерации.

Ситуационный план границ территории объекта культурного наследия регионального значения "Братская могила советских воинов, погибших в период Сталинградской битвы", расположенного по адресу (местонахождение): Волгоградская область, Серафимовичский район, хут. Зимовный



Условные обозначения:



- местоположение территории объекта культурного наследия.

Перечень координат характерных точек границ территории объекта культурного наследия регионального значения "Братская могила советских воинов, погибших в период Сталинградской битвы", расположенного по адресу (местонахождение): Волгоградская область, Серафимовичский район, хут. Зимовный

Система координат: МСК-34, зона 1

Номер характерной точки	X	Y
1	582008.45	1244817.93
2	582007.50	1244837.77
3	581988.19	1244836.50
4	581989.09	1244816.56
1	582008.45	1244817.93

Режим использования территории объекта культурного наследия регионального значения "Братская могила советских воинов, погибших в период Сталинградской битвы", расположенного по адресу (местонахождение): Волгоградская область, Серафимовичский район, хут. Зимовный

В границах территории объекта культурного наследия регионального значения "Братская могила советских воинов, погибших в период Сталинградской битвы", расположенного по адресу (местонахождение): Волгоградская область, Серафимовичский район, хут. Зимовный, запрещается строительство объектов капитального строительства и увеличение объемно-пространственных характеристик существующих объектов капитального строительства, а также проведение земляных, строительных, мелиоративных и иных работ, за исключением:

работ по сохранению объекта культурного наследия или его отдельных элементов, сохранению историко-градостроительной или природной среды объекта культурного наследия;

ремонта и реконструкции инженерных коммуникаций и автомобильных дорог, которые осуществляются на основании проектов проведения таких работ, содержащих согласованные разделы об обеспечении сохранности;

работ по благоустройству территории объекта культурного наследия, которые осуществляются на основании проектов проведения таких работ, содержащих согласованные разделы об обеспечении сохранности;

мероприятий по музеефикации объекта культурного наследия, которые осуществляются на основании проектов проведения таких работ, содержащих согласованные разделы об обеспечении сохранности;

устройства прозрачных ограждений, которое осуществляется на основании проектов проведения таких работ, содержащих согласованные разделы об обеспечении сохранности;

научно-исследовательских и изыскательских работ, в том числе по изучению культурного слоя.

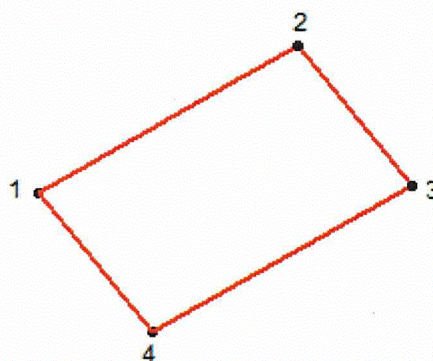
## ПРИЛОЖЕНИЕ 9

к приказу комитета государственной  
охраны объектов культурного  
наследия Волгоградской области

от 23.01.2025 № 6-н

Границы территории объекта культурного наследия регионального значения  
"Церковь Рождества Христова", расположенного по адресу (местонахождение):  
Волгоградская область, Жирновский район, с. Бахметьевка<sup>9</sup>

Схема границ территории объекта культурного наследия регионального  
значения "Церковь Рождества Христова", расположенного по адресу  
(местонахождение): Волгоградская область, Жирновский район, с. Бахметьевка



Условные обозначения:

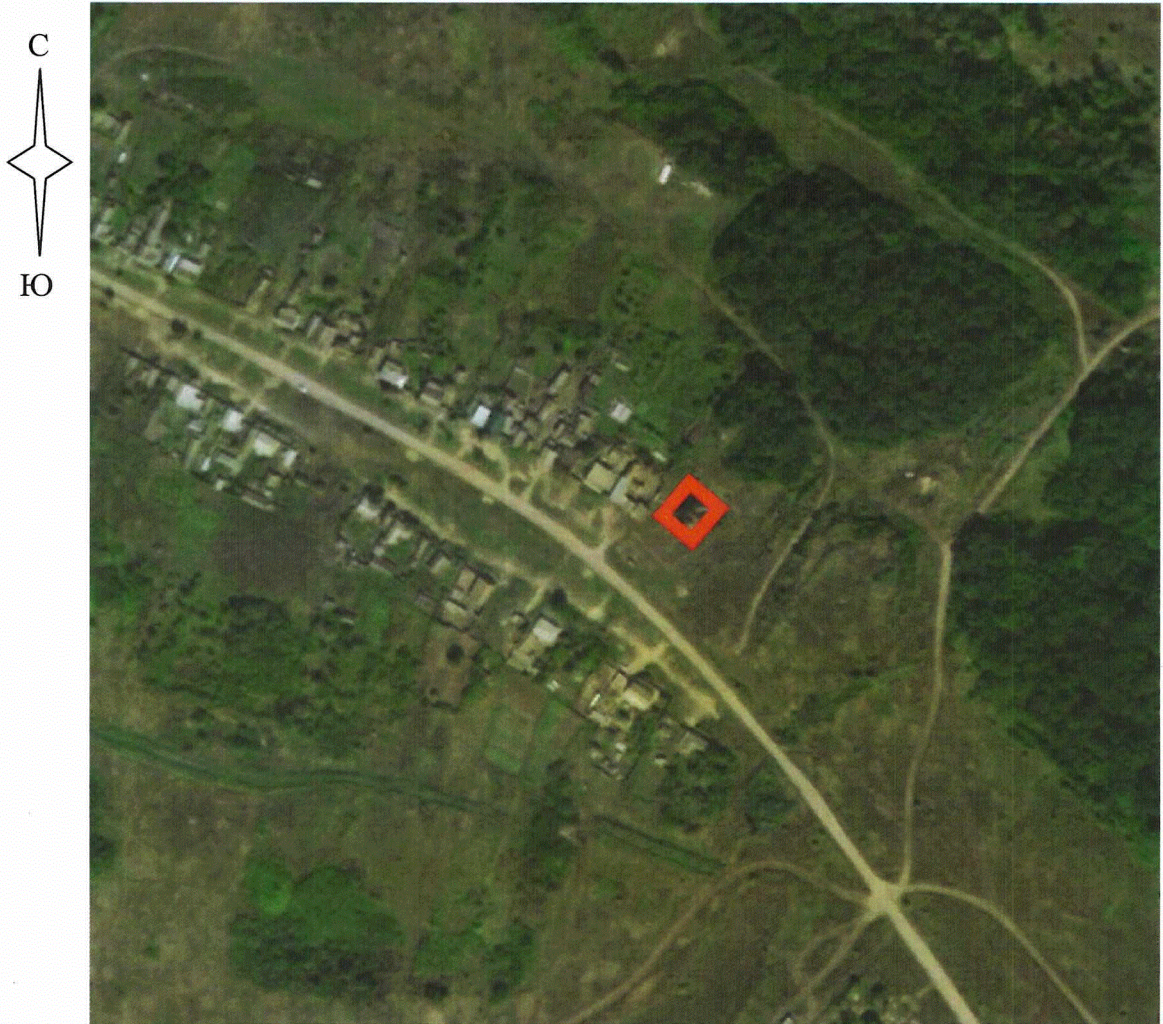


- граница территории объекта культурного наследия;
- характерные точки границы территории объекта культурного наследия.


---

<sup>9</sup> Адрес (местонахождение) и наименование объекта культурного наследия указаны в соответствии с актом федерального органа охраны объектов культурного наследия о регистрации объекта культурного наследия в Едином государственном реестре объектов культурного наследия (памятников истории и культуры) народов Российской Федерации.

Ситуационный план границ территории объекта культурного наследия регионального значения "Церковь Рождества Христова", расположенного по адресу (местонахождение): Волгоградская область, Жирновский район, с. Бахметьевка



Условные обозначения:

 - местоположение территории объекта культурного наследия.

Перечень координат характерных точек границ территории объекта культурного наследия регионального значения "Церковь Рождества Христова", расположенного по адресу (местонахождение): Волгоградская область, Жирновский район, с. Бахметьевка

Система координат: МСК-34, зона 2

Номер характерной точки	X	Y
1	748584.63	2210611.23
2	748604.36	2210645.33
3	748585.77	2210660.37
4	748566.38	2210626.41
1	748584.63	2210611.23

Режим использования территории объекта культурного наследия регионального значения "Церковь Рождества Христова", расположенного по адресу (местонахождение): Волгоградская область, Жирновский район, с. Бахметьевка

В границах территории объекта культурного наследия регионального значения "Церковь Рождества Христова", расположенного по адресу (местонахождение): Волгоградская область, Жирновский район, с. Бахметьевка, запрещается строительство объектов капитального строительства и увеличение объемно-пространственных характеристик существующих объектов капитального строительства, а также проведение земляных, строительных, мелиоративных и иных работ, за исключением:

работ по сохранению объекта культурного наследия или его отдельных элементов, сохранению историко-градостроительной или природной среды объекта культурного наследия;

ремонта и реконструкции инженерных коммуникаций и автомобильных дорог, которые осуществляются на основании проектов проведения таких работ, содержащих согласованные разделы об обеспечении сохранности;

работ по благоустройству территории объекта культурного наследия, которые осуществляются на основании проектов проведения таких работ, содержащих согласованные разделы об обеспечении сохранности;

мероприятий по музеефикации объекта культурного наследия, которые осуществляются на основании проектов проведения таких работ, содержащих согласованные разделы об обеспечении сохранности;

устройства прозрачных ограждений, которое осуществляется на основании проектов проведения таких работ, содержащих согласованные разделы об обеспечении сохранности;

научно-исследовательских и изыскательских работ, в том числе по изучению культурного слоя.