



КОМИТЕТ ГОСУДАРСТВЕННОЙ ОХРАНЫ
ОБЪЕКТОВ КУЛЬТУРНОГО НАСЛЕДИЯ
ВОЛГОГРАДСКОЙ ОБЛАСТИ
(ОБЛКУЛЬТНАСЛЕДИЕ)

ПРИКАЗ

20 декабря 2024 г.

№ 111-н

Волгоград

Об утверждении границ и режимов использования территории объектов культурного наследия регионального значения, расположенных на территории Киквидзенского и Нехаевского районов Волгоградской области

В соответствии со статьей 3.1, пунктом 2 статьи 33 Федерального закона от 25 июня 2002 г. № 73-ФЗ "Об объектах культурного наследия (памятниках истории и культуры) народов Российской Федерации", пунктом 8 требований к составлению проектов границ территорий объектов культурного наследия, утвержденных приказом Министерства культуры Российской Федерации от 04 июня 2015 г. № 1745, Положением о комитете государственной охраны объектов культурного наследия Волгоградской области, утвержденным постановлением Администрации Волгоградской области от 19 декабря 2016 г. № 697-п, п р и к а з ы в а ю :

1. Утвердить:

1.1. Границы и режимы использования территории объекта культурного наследия регионального значения "Братская могила участников гражданской войны, погибших за власть Советов", расположенного по адресу (местонахождение): Волгоградская область, Киквидзенский район, с. Мачеха, центр, согласно приложению 1;

1.2. Границы и режимы использования территории объекта культурного наследия регионального значения "Братская могила участников гражданской войны, погибших за власть Советов, и советских работников", расположенного по адресу (местонахождение): Волгоградская область, Киквидзенский район, с. Мачеха, центр, согласно приложению 2;

1.3. Границы и режимы использования территории объекта культурного наследия регионального значения "Братская могила участников гражданской войны, погибших за власть Советов", расположенного по адресу (местонахождение): Волгоградская область, Киквидзенский район, с. Мордвинцево, согласно приложению 3;

1.4. Границы и режимы использования территории объекта культурного наследия регионального значения "Братская могила участников гражданской войны, погибших за власть Советов, и советских работников", расположенного по адресу (местонахождение): Волгоградская область, Киквидзенский район, хут. Страхов, согласно приложению 4;

1.5. Границы и режимы использования территории объекта культурного наследия регионального значения "Церковь Покрова", расположенного по адресу (местонахождение): Волгоградская область, Нехаевский район, ст. Тишанская, согласно приложению 5;

1.6. Границы и режимы использования территории объекта культурного наследия регионального значения "Братская могила участников гражданской войны, погибших в борьбе за власть Советов", расположенного по адресу (местонахождение): Волгоградская область, Нехаевский район, хутор Верхнереченский (около здания Дома культуры) ул. Мира д. 82 /Верхнереченское сельское поселение/, согласно приложению 6;

1.7. Границы и режимы использования территории объекта культурного наследия регионального значения "Братская могила участников гражданской войны, погибших в борьбе за власть Советов", расположенного по адресу (местонахождение): Волгоградская область, Нехаевский район, хутор Захоперский, около здания Дома Культуры, ул. Московская д. № 63 /Захоперское сельское поселение/, согласно приложению 7;

1.8. Границы и режимы использования территории объекта культурного наследия регионального значения "Братская могила участников гражданской войны, погибших в борьбе за власть Советов", расположенного по адресу (местонахождение): Волгоградская область, Нехаевский район, хутор Кругловка, около здания администрации ул. Ленина д. № 21 /Кругловское сельское поселение/, согласно приложению 8;

1.9. Границы и режимы использования территории объекта культурного наследия регионального значения "Братская могила участников гражданской войны, погибших в борьбе за власть Советов", расположенного по адресу (местонахождение): Волгоградская область, Нехаевский район, станица Тишанская (на пересечении улиц Гагарина и Советской) (Тишанское сельское поселение), согласно приложению 9;

1.10. Границы и режимы использования территории объекта культурного наследия регионального значения "Могила неизвестного красноармейца, расстрелянного белогвардейцами", расположенного по адресу (местонахождение): Волгоградская область, Нехаевский район, хут. Тушкановский /Захоперское сельское поселение/, согласно приложению 10;

1.11. Границы и режимы использования территории объекта культурного наследия регионального значения "Братская могила участников гражданской войны, погибших в борьбе за власть Советов", расположенного по адресу (местонахождение): Волгоградская область, Нехаевский район, село Успенка ул. Центральная (между зданиями Дома культуры № 67 и школы № 73) (Успенское сельское поселение), согласно приложению 11.

2. Настоящий приказ вступает в силу со дня его подписания и подлежит официальному опубликованию.

Председатель комитета



А.Ю. Баженов

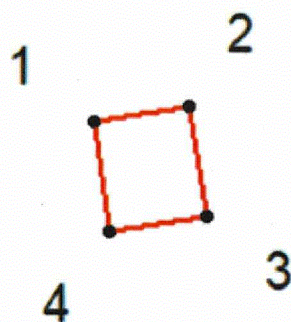
ПРИЛОЖЕНИЕ 1

к приказу комитета государственной
охраны объектов культурного
наследия Волгоградской области

от 20.12.2024 № 111-н

Границы территории объекта культурного наследия регионального значения
"Братская могила участников гражданской войны, погибших за власть
Советов", расположенного по адресу (местонахождение): Волгоградская
область, Киквидзенский район, с. Мачеха, центр¹

Схема границ территории объекта культурного наследия регионального
значения "Братская могила участников гражданской войны, погибших за
власть Советов", расположенного по адресу (местонахождение): Волгоградская
область, Киквидзенский район, с. Мачеха, центр



Условные обозначения:



- граница территории объекта культурного наследия;

- характерные точки границы территории объекта культурного наследия.

¹ Адрес (местонахождение) и наименование объекта культурного наследия указаны в соответствии с актом федерального органа охраны объектов культурного наследия о регистрации объекта культурного наследия в Едином государственном реестре объектов культурного наследия (памятников истории и культуры) народов Российской Федерации.

Ситуационный план границ территории объекта культурного наследия регионального значения "Братская могила участников гражданской войны, погибших за власть Советов", расположенного по адресу (местонахождение): Волгоградская область, Киквидзенский район, с. Мачеха, центр



Условные обозначения:



- местоположение территории объекта культурного наследия.

Перечень координат характерных точек границ территории объекта культурного наследия регионального значения "Братская могила участников гражданской войны, погибших за власть Советов", расположенного по адресу (местонахождение): Волгоградская область, Киквидзенский район, с. Мачеха, центр

Система координат: МСК-34, зона 1

Номер характерной точки	X	Y
1	715432.26	1318280.98
2	715432.74	1318284.12
3	715429.11	1318284.71
4	715428.61	1318281.54
1	715432.26	1318280.98

Режим использования территории объекта культурного наследия регионального значения "Братская могила участников гражданской войны, погибших за власть Советов", расположенного по адресу (местонахождение): Волгоградская область, Киквидзенский район, с. Мачеха, центр

В границах территории объекта культурного наследия регионального значения "Братская могила участников гражданской войны, погибших за власть Советов", расположенного по адресу (местонахождение): Волгоградская область, Киквидзенский район, с. Мачеха, центр, запрещается строительство объектов капитального строительства и увеличение объемно-пространственных характеристик существующих объектов капитального строительства, а также проведение земляных, строительных, мелиоративных и иных работ, за исключением:

работ по сохранению объекта культурного наследия или его отдельных элементов, сохранению историко-градостроительной или природной среды объекта культурного наследия;

ремонта и реконструкции инженерных коммуникаций и автомобильных дорог, которые осуществляются на основании проектов проведения таких работ, содержащих согласованные разделы об обеспечении сохранности;

работ по благоустройству территории объекта культурного наследия, которые осуществляются на основании проектов проведения таких работ, содержащих согласованные разделы об обеспечении сохранности;

мероприятий по музеефикации объекта культурного наследия, которые осуществляются на основании проектов проведения таких работ, содержащих согласованные разделы об обеспечении сохранности;

устройства прозрачных ограждений, которое осуществляется на основании проектов проведения таких работ, содержащих согласованные разделы об обеспечении сохранности;

научно-исследовательских и изыскательских работ, в том числе по изучению культурного слоя.

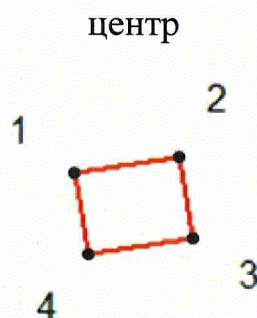
ПРИЛОЖЕНИЕ 2

к приказу комитета государственной
охраны объектов культурного
наследия Волгоградской области

от 20.12.2024 № 111-н

Границы территории объекта культурного наследия регионального значения
"Братская могила участников гражданской войны, погибших за власть Советов,
и советских работников", расположенного по адресу (местонахождение):
Волгоградская область, Киквидзенский район, с. Мачеха, центр²

Схема границ территории объекта культурного наследия регионального
значения "Братская могила участников гражданской войны, погибших за
власть Советов, и советских работников", расположенного по адресу
(местонахождение): Волгоградская область, Киквидзенский район, с. Мачеха,



Условные обозначения:



- граница территории объекта культурного наследия;

- характерные точки границы территории объекта культурного наследия.

² Адрес (местонахождение) и наименование объекта культурного наследия указаны в соответствии с актом федерального органа охраны объектов культурного наследия о регистрации объекта культурного наследия в Едином государственном реестре объектов культурного наследия (памятников истории и культуры) народов Российской Федерации.

Ситуационный план границ территории объекта культурного наследия регионального значения "Братская могила участников гражданской войны, погибших за власть Советов, и советских работников", расположенного по адресу (местонахождение): Волгоградская область, Киквидзенский район, с. Мачеха, центр



Условные обозначения:

- местоположение территории объекта культурного наследия.

Перечень координат характерных точек границ территории объекта культурного наследия регионального значения "Братская могила участников гражданской войны, погибших за власть Советов, и советских работников", расположенного по адресу (местонахождение): Волгоградская область, Киквидзенский район, с. Мачеха, центр

Система координат: МСК-34, зона 1

Номер характерной точки	X	Y
1	715432.74	1318284.12
2	715433.44	1318288.68
3	715429.86	1318289.38
4	715429.11	1318284.71
1	715432.74	1318284.12

Режим использования территории объекта культурного наследия регионального значения "Братская могила участников гражданской войны, погибших за власть Советов, и советских работников", расположенного по адресу (местонахождение): Волгоградская область, Киквидзенский район, с. Мачеха, центр

В границах территории объекта культурного наследия регионального значения "Братская могила участников гражданской войны, погибших за власть Советов, и советских работников", расположенного по адресу (местонахождение): Волгоградская область, Киквидзенский район, с. Мачеха, центр, запрещается строительство объектов капитального строительства и увеличение объемно-пространственных характеристик существующих объектов капитального строительства, а также проведение земляных, строительных, мелиоративных и иных работ, за исключением:

работ по сохранению объекта культурного наследия или его отдельных элементов, сохранению историко-градостроительной или природной среды объекта культурного наследия;

ремонта и реконструкции инженерных коммуникаций и автомобильных дорог, которые осуществляются на основании проектов проведения таких работ, содержащих согласованные разделы об обеспечении сохранности;

работ по благоустройству территории объекта культурного наследия, которые осуществляются на основании проектов проведения таких работ, содержащих согласованные разделы об обеспечении сохранности;

мероприятий по музеефикации объекта культурного наследия, которые осуществляются на основании проектов проведения таких работ, содержащих согласованные разделы об обеспечении сохранности;

устройства прозрачных ограждений, которое осуществляется на основании проектов проведения таких работ, содержащих согласованные разделы об обеспечении сохранности;

научно-исследовательских и изыскательских работ, в том числе по изучению культурного слоя.

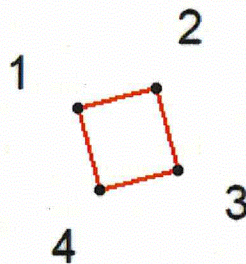
ПРИЛОЖЕНИЕ 3

к приказу комитета государственной
охраны объектов культурного
наследия Волгоградской области

от 20.12.2024 № 111-н

Границы территории объекта культурного наследия регионального значения
"Братская могила участников гражданской войны, погибших за власть
Советов", расположенного по адресу (местонахождение): Волгоградская
область, Киквидзенский район, с. Мордвинцево³

Схема границ территории объекта культурного наследия регионального
значения "Братская могила участников гражданской войны, погибших за
власть Советов", расположенного по адресу (местонахождение): Волгоградская
область, Киквидзенский район, с. Мордвинцево



Условные обозначения:



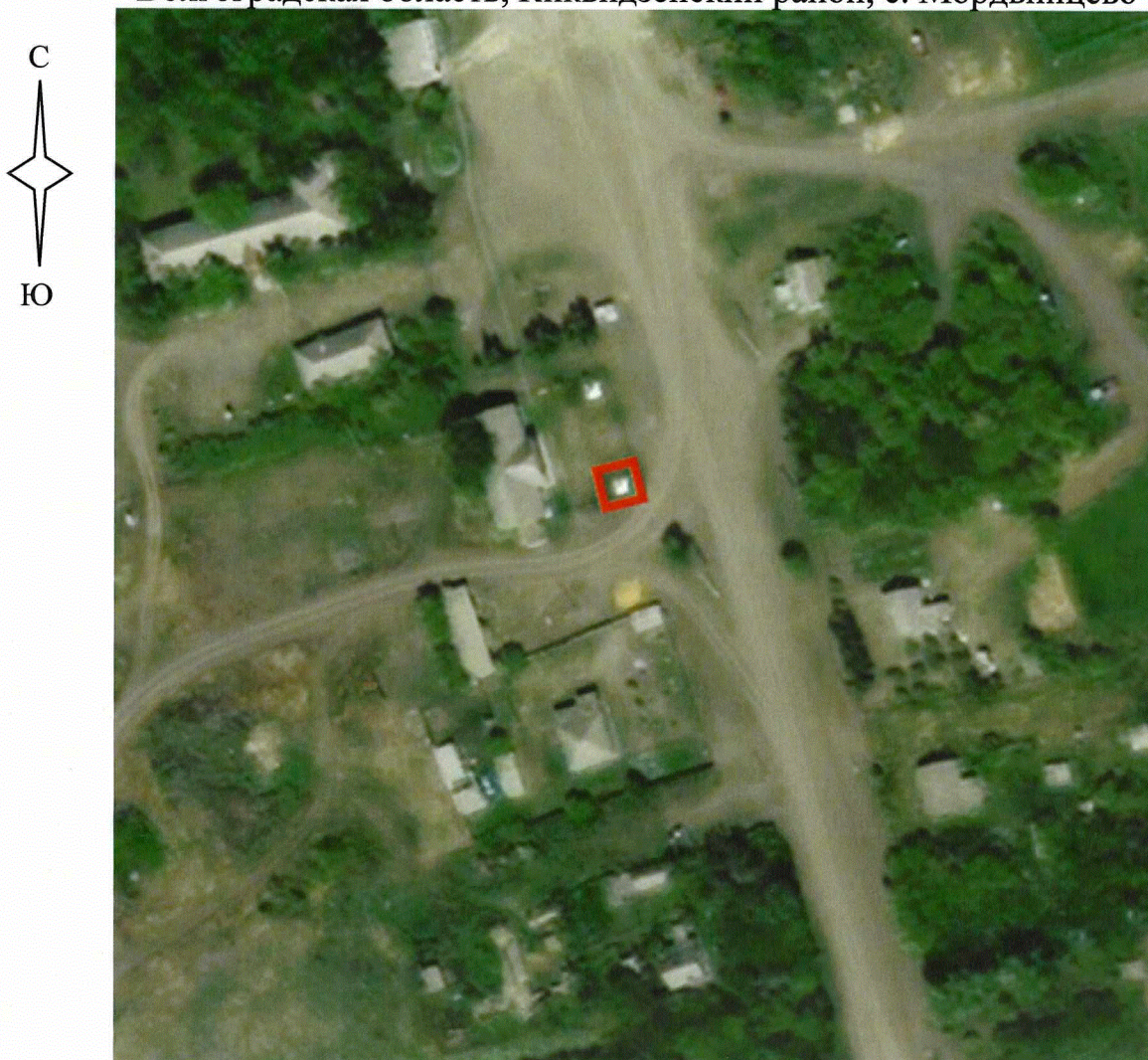
1-4

- граница территории объекта культурного наследия;


- характерные точки границы территории объекта культурного наследия.

³ Адрес (местонахождение) и наименование объекта культурного наследия указаны в соответствии с актом федерального органа охраны объектов культурного наследия о регистрации объекта культурного наследия в Едином государственном реестре объектов культурного наследия (памятников истории и культуры) народов Российской Федерации.

Ситуационный план границ территории объекта культурного наследия регионального значения "Братская могила участников гражданской войны, погибших за власть Советов", расположенного по адресу (местонахождение): Волгоградская область, Киквидзенский район, с. Мордвинцево



Условные обозначения:

 - местоположение территории объекта культурного наследия.

Перечень координат характерных точек границ территории объекта культурного наследия регионального значения "Братская могила участников гражданской войны, погибших за власть Советов", расположенного по адресу (местонахождение): Волгоградская область, Киквидзенский район, с. Мордвинцево

Система координат: МСК-34, зона 1

Номер характерной точки	X	Y
1	687434.14	1314495.00
2	687435.63	1314500.76
3	687429.63	1314502.31
4	687428.14	1314496.56
1	687434.14	1314495.00

Режим использования территории объекта культурного наследия регионального значения "Братская могила участников гражданской войны, погибших за власть Советов", расположенного по адресу (местонахождение): Волгоградская область, Киквидзенский район, с. Мордвинцево

В границах территории объекта культурного наследия регионального значения "Братская могила участников гражданской войны, погибших за власть Советов", расположенного по адресу (местонахождение): Волгоградская область, Киквидзенский район, с. Мордвинцево, запрещается строительство объектов капитального строительства и увеличение объемно-пространственных характеристик существующих объектов капитального строительства, а также проведение земляных, строительных, мелиоративных и иных работ, за исключением:

работ по сохранению объекта культурного наследия или его отдельных элементов, сохранению историко-градостроительной или природной среды объекта культурного наследия;

ремонта и реконструкции инженерных коммуникаций и автомобильных дорог, которые осуществляются на основании проектов проведения таких работ, содержащих согласованные разделы об обеспечении сохранности;

работ по благоустройству территории объекта культурного наследия, которые осуществляются на основании проектов проведения таких работ, содержащих согласованные разделы об обеспечении сохранности;

мероприятий по музеефикации объекта культурного наследия, которые осуществляются на основании проектов проведения таких работ, содержащих согласованные разделы об обеспечении сохранности;

устройства прозрачных ограждений, которое осуществляется на основании проектов проведения таких работ, содержащих согласованные разделы об обеспечении сохранности;

научно-исследовательских и изыскательских работ, в том числе по изучению культурного слоя.

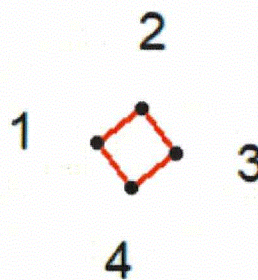
ПРИЛОЖЕНИЕ 4

к приказу комитета государственной
охраны объектов культурного
наследия Волгоградской области

от 20.12.2024 № 111-н

Границы территории объекта культурного наследия регионального значения
"Братская могила участников гражданской войны, погибших за власть Советов,
и советских работников", расположенного по адресу (местонахождение):
Волгоградская область, Киквидзенский район, хут. Страхов⁴

Схема границ территории объекта культурного наследия регионального
значения "Братская могила участников гражданской войны, погибших
за власть Советов, и советских работников", расположенного по адресу
(местонахождение): Волгоградская область, Киквидзенский район,
хут. Страхов



Условные обозначения:



- граница территории объекта культурного наследия;


- характерные точки границы территории объекта культурного наследия.

⁴ Адрес (местонахождение) и наименование объекта культурного наследия указаны в соответствии с актом федерального органа охраны объектов культурного наследия о регистрации объекта культурного наследия в Едином государственном реестре объектов культурного наследия (памятников истории и культуры) народов Российской Федерации.

Ситуационный план границ территории объекта культурного наследия регионального значения "Братская могила участников гражданской войны, погибших за власть Советов, и советских работников", расположенного по адресу (местонахождение): Волгоградская область, Киквидзенский район, хут. Страхов



Условные обозначения:

 - местоположение территории объекта культурного наследия.

Перечень координат характерных точек границ территории объекта культурного наследия регионального значения "Братская могила участников гражданской войны, погибших за власть Советов, и советских работников", расположенного по адресу (местонахождение): Волгоградская область, Киквидзенский район, хут. Страхов

Система координат: МСК-34, зона 1

Номер характерной точки	X	Y
1	714628.05	1287249.12
2	714630.35	1287252.20
3	714627.38	1287254.42
4	714625.08	1287251.34
1	714628.05	1287249.12

Режим использования территории объекта культурного наследия регионального значения "Братская могила участников гражданской войны, погибших за власть Советов, и советских работников", расположенного по адресу (местонахождение): Волгоградская область, Киквидзенский район, хут. Страхов

В границах территории объекта культурного наследия регионального значения "Братская могила участников гражданской войны, погибших за власть Советов, и советских работников", расположенного по адресу (местонахождение): Волгоградская область, Киквидзенский район, хут. Страхов, запрещается строительство объектов капитального строительства и увеличение объемно-пространственных характеристик существующих объектов капитального строительства, а также проведение земляных, строительных, мелиоративных и иных работ, за исключением:

работ по сохранению объекта культурного наследия или его отдельных элементов, сохранению историко-градостроительной или природной среды объекта культурного наследия;

ремонта и реконструкции инженерных коммуникаций и автомобильных дорог, которые осуществляются на основании проектов проведения таких работ, содержащих согласованные разделы об обеспечении сохранности;

работ по благоустройству территории объекта культурного наследия, которые осуществляются на основании проектов проведения таких работ, содержащих согласованные разделы об обеспечении сохранности;

мероприятий по музеефикации объекта культурного наследия, которые осуществляются на основании проектов проведения таких работ, содержащих согласованные разделы об обеспечении сохранности;

устройства прозрачных ограждений, которое осуществляется на основании проектов проведения таких работ, содержащих согласованные разделы об обеспечении сохранности;

научно-исследовательских и изыскательских работ, в том числе по изучению культурного слоя.

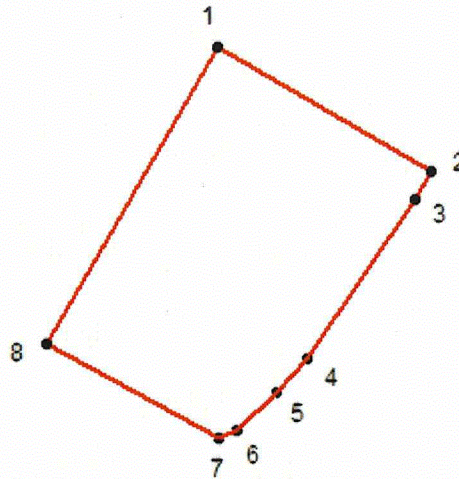
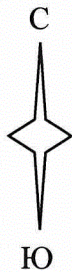
ПРИЛОЖЕНИЕ 5

к приказу комитета государственной
охраны объектов культурного
наследия Волгоградской области

от 20.12.2024 № 111-н

Границы территории объекта культурного наследия регионального значения
"Церковь Покрова", расположенного по адресу (местонахождение):
Волгоградская область, Нехаевский район, ст. Тишанская⁵

Схема границ территории объекта культурного наследия регионального
значения "Церковь Покрова", расположенного по адресу (местонахождение):
Волгоградская область, Нехаевский район, ст. Тишанская



Условные обозначения:

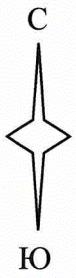


- граница территории объекта культурного наследия;

- характерные точки границы территории объекта культурного наследия.

⁵ Адрес (местонахождение) и наименование объекта культурного наследия указаны в соответствии с актом федерального органа охраны объектов культурного наследия о регистрации объекта культурного наследия в Едином государственном реестре объектов культурного наследия (памятников истории и культуры) народов Российской Федерации.

Ситуационный план границ территории объекта культурного наследия регионального значения "Церковь Покрова", расположенного по адресу (местонахождение): Волгоградская область, Нехаевский район, ст. Тишанская



Условные обозначения:



- местоположение территории объекта культурного наследия.

Перечень координат характерных точек границ территории объекта культурного наследия регионального значения "Церковь Покрова", расположенного по адресу (местонахождение): Волгоградская область, Нехаевский район, ст. Тишанская

Система координат: МСК-34, зона 1

Номер характерной точки	X	Y
1	667005.33	1225561.98
2	666973.64	1225617.10
3	666966.17	1225612.81
4	666924.76	1225585.23
5	666915.98	1225577.16
6	666906.05	1225566.84
7	666903.94	1225562.47
8	666928.41	1225518.09
1	667005.33	1225561.98

Режим использования территории объекта культурного наследия регионального значения "Церковь Покрова", расположенного по адресу (местонахождение): Волгоградская область, Нехаевский район, ст. Тишанская

В границах территории объекта культурного наследия регионального значения "Церковь Покрова", расположенного по адресу (местонахождение): Волгоградская область, Нехаевский район, ст. Тишанская, запрещается строительство объектов капитального строительства и увеличение объемно-пространственных характеристик существующих объектов капитального строительства, а также проведение земляных, строительных, мелиоративных и иных работ, за исключением:

работ по сохранению объекта культурного наследия или его отдельных элементов, сохранению историко-градостроительной или природной среды объекта культурного наследия;

ремонта и реконструкции инженерных коммуникаций и автомобильных дорог, которые осуществляются на основании проектов проведения таких работ, содержащих согласованные разделы об обеспечении сохранности;

работ по благоустройству территории объекта культурного наследия, которые осуществляются на основании проектов проведения таких работ, содержащих согласованные разделы об обеспечении сохранности;

мероприятий по музеефикации объекта культурного наследия, которые осуществляются на основании проектов проведения таких работ, содержащих согласованные разделы об обеспечении сохранности;

устройства прозрачных ограждений, которое осуществляется на основании проектов проведения таких работ, содержащих согласованные разделы об обеспечении сохранности;

научно-исследовательских и изыскательских работ, в том числе по изучению культурного слоя.

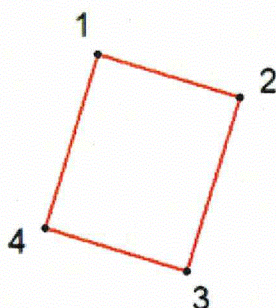
ПРИЛОЖЕНИЕ 6

к приказу комитета государственной
охраны объектов культурного
наследия Волгоградской области

от 20.12.2024 № 111-н

Границы территории объекта культурного наследия регионального значения "Братская могила участников гражданской войны, погибших в борьбе за власть Советов", расположенного по адресу (местонахождение): Волгоградская область, Нехаевский район, хутор Верхнереченский (около здания Дома культуры) ул. Мира д. 82 /Верхнереченское сельское поселение/⁶

Схема границ территории объекта культурного наследия регионального значения "Братская могила участников гражданской войны, погибших в борьбе за власть Советов", расположенного по адресу (местонахождение): Волгоградская область, Нехаевский район, хутор Верхнереченский (около здания Дома культуры) ул. Мира д. 82 /Верхнереченское сельское поселение/



Условные обозначения:



1-4

- граница территории объекта культурного наследия;

- характерные точки границы территории объекта культурного наследия.

⁶ Адрес (местонахождение) и наименование объекта культурного наследия указаны в соответствии с актом федерального органа охраны объектов культурного наследия о регистрации объекта культурного наследия в Едином государственном реестре объектов культурного наследия (памятников истории и культуры) народов Российской Федерации.

Ситуационный план границ территории объекта культурного наследия регионального значения "Братская могила участников гражданской войны, погибших в борьбе за власть Советов", расположенного по адресу (местонахождение): Волгоградская область, Нехаевский район, хутор Верхнереченский (около здания Дома культуры) ул. Мира д. 82 /Верхнереченское сельское поселение/



Условные обозначения:



- местоположение территории объекта культурного наследия.

Перечень координат характерных точек границ территории объекта культурного наследия регионального значения "Братская могила участников гражданской войны, погибших в борьбе за власть Советов", расположенного по адресу (местонахождение): Волгоградская область, Нехаевский район, хутор Верхнереченский (около здания Дома культуры) ул. Мира д. 82 /Верхнереченское сельское поселение/

Система координат: МСК-34, зона 1

Номер характерной точки	X	Y
1	680001.50	1197439.76
2	679994.72	1197462.04
3	679967.29	1197453.70
4	679974.07	1197431.42
1	680001.50	1197439.76

Режим использования территории объекта культурного наследия регионального значения "Братская могила участников гражданской войны, погибших в борьбе за власть Советов", расположенного по адресу (местонахождение): Волгоградская область, Нехаевский район, хутор Верхнереченский (около здания Дома культуры) ул. Мира д. 82 /Верхнереченское сельское поселение/

В границах территории объекта культурного наследия регионального значения "Братская могила участников гражданской войны, погибших в борьбе за власть Советов", расположенного по адресу (местонахождение): Волгоградская область, Нехаевский район, хутор Верхнереченский (около здания Дома культуры) ул. Мира д. 82 /Верхнереченское сельское поселение/, запрещается строительство объектов капитального строительства и увеличение объемно-пространственных характеристик существующих объектов капитального строительства, а также проведение земляных, строительных, мелиоративных и иных работ, за исключением:

работ по сохранению объекта культурного наследия или его отдельных элементов, сохранению историко-градостроительной или природной среды объекта культурного наследия;

ремонта и реконструкции инженерных коммуникаций и автомобильных дорог, которые осуществляются на основании проектов проведения таких работ, содержащих согласованные разделы об обеспечении сохранности;

работ по благоустройству территории объекта культурного наследия, которые осуществляются на основании проектов проведения таких работ, содержащих согласованные разделы об обеспечении сохранности;

мероприятий по музеефикации объекта культурного наследия, которые осуществляются на основании проектов проведения таких работ, содержащих согласованные разделы об обеспечении сохранности;

устройства прозрачных ограждений, которое осуществляется на основании проектов проведения таких работ, содержащих согласованные разделы об обеспечении сохранности;

научно-исследовательских и изыскательских работ, в том числе по изучению культурного слоя.

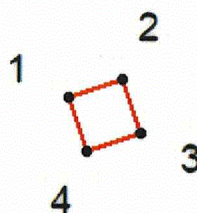
ПРИЛОЖЕНИЕ 7

к приказу комитета государственной
охраны объектов культурного
наследия Волгоградской области

от 20.12.2024 № 111-н

Границы территории объекта культурного наследия регионального значения "Братская могила участников гражданской войны, погибших в борьбе за власть Советов", расположенного по адресу (местонахождение): Волгоградская область, Нехаевский район, хутор Захоперский, около здания Дома Культуры, ул. Московская д. № 63 /Захоперское сельское поселение/⁷

Схема границ территории объекта культурного наследия регионального значения "Братская могила участников гражданской войны, погибших в борьбе за власть Советов", расположенного по адресу (местонахождение): Волгоградская область, Нехаевский район, хутор Захоперский, около здания Дома Культуры, ул. Московская д. № 63 /Захоперское сельское поселение/



Условные обозначения:

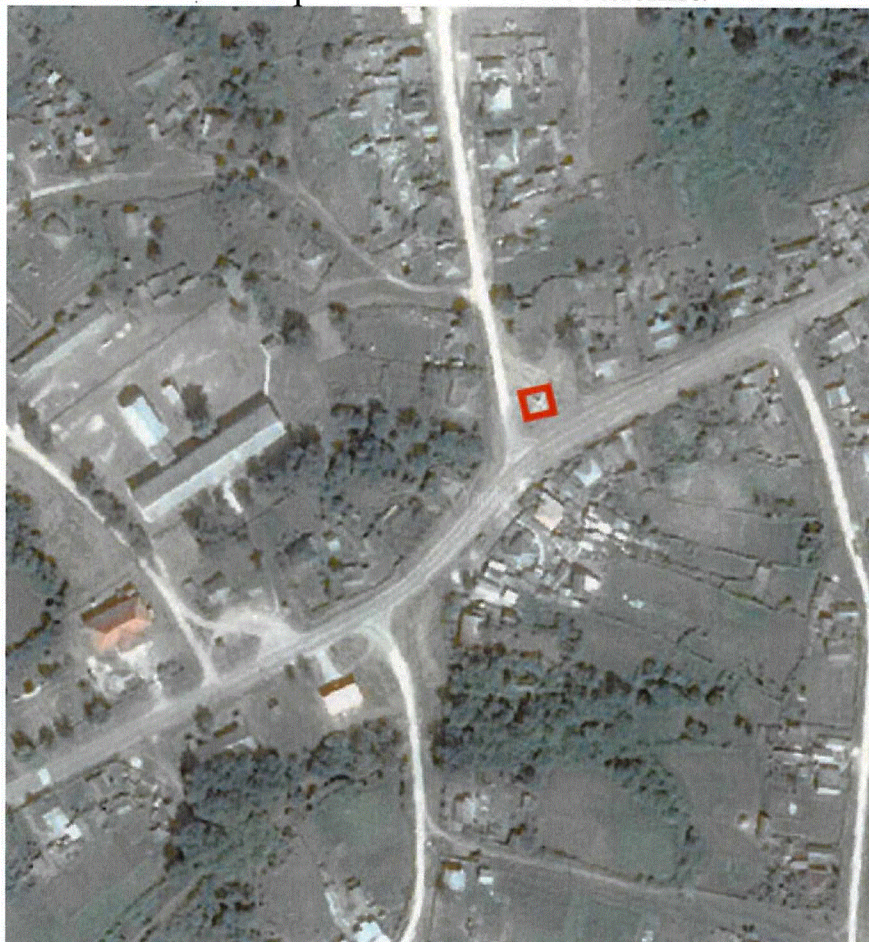


- граница территории объекта культурного наследия;

- характерные точки границы территории объекта культурного наследия.

⁷ Адрес (местонахождение) и наименование объекта культурного наследия указаны в соответствии с актом федерального органа охраны объектов культурного наследия о регистрации объекта культурного наследия в Едином государственном реестре объектов культурного наследия (памятников истории и культуры) народов Российской Федерации.

Ситуационный план границ территории объекта культурного наследия регионального значения "Братская могила участников гражданской войны, погибших в борьбе за власть Советов", расположенного по адресу (местонахождение): Волгоградская область, Нехаевский район, хутор Захоперский, около здания Дома Культуры, ул. Московская д. № 63 /Захоперское сельское поселение/



Условные обозначения:



- местоположение территории объекта культурного наследия.

Перечень координат характерных точек границ территории объекта культурного наследия регионального значения "Братская могила участников гражданской войны, погибших в борьбе за власть Советов", расположенного по адресу (местонахождение): Волгоградская область, Нехаевский район, хутор Захоперский, около здания Дома Культуры, ул. Московская д. № 63 /Захоперское сельское поселение/

Система координат: МСК-34, зона 1

Номер характерной точки	X	Y
1	681573.64	1220172.18
2	681575.17	1220176.91
3	681570.33	1220178.48
4	681568.79	1220173.78
1	681573.64	1220172.18

Режим использования территории объекта культурного наследия регионального значения "Братская могила участников гражданской войны, погибших в борьбе за власть Советов", расположенного по адресу (местонахождение): Волгоградская область, Нехаевский район, хутор Захоперский, около здания Дома Культуры, ул. Московская д. № 63 /Захоперское сельское поселение/

В границах территории объекта культурного наследия регионального значения "Братская могила участников гражданской войны, погибших в борьбе за власть Советов", расположенного по адресу (местонахождение): Волгоградская область, Нехаевский район, хутор Захоперский, около здания Дома Культуры, ул. Московская д. № 63 /Захоперское сельское поселение/, запрещается строительство объектов капитального строительства и увеличение объемно-пространственных характеристик существующих объектов капитального строительства, а также проведение земляных, строительных, мелиоративных и иных работ, за исключением:

работ по сохранению объекта культурного наследия или его отдельных элементов, сохранению историко-градостроительной или природной среды объекта культурного наследия;

ремонта и реконструкции инженерных коммуникаций и автомобильных дорог, которые осуществляются на основании проектов проведения таких работ, содержащих согласованные разделы об обеспечении сохранности;

работ по благоустройству территории объекта культурного наследия, которые осуществляются на основании проектов проведения таких работ, содержащих согласованные разделы об обеспечении сохранности;

мероприятий по музеефикации объекта культурного наследия, которые осуществляются на основании проектов проведения таких работ, содержащих согласованные разделы об обеспечении сохранности;

устройства прозрачных ограждений, которое осуществляется на основании проектов проведения таких работ, содержащих согласованные разделы об обеспечении сохранности;

научно-исследовательских и изыскательских работ, в том числе по изучению культурного слоя.

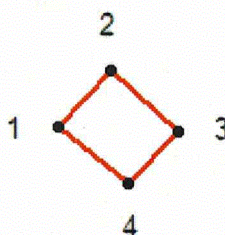
ПРИЛОЖЕНИЕ 8

к приказу комитета государственной
охраны объектов культурного
наследия Волгоградской области

от 20.12.2024 № 111-н

Границы территории объекта культурного наследия регионального значения "Братская могила участников гражданской войны, погибших в борьбе за власть Советов", расположенного по адресу (местонахождение): Волгоградская область, Нехаевский район, хутор Кругловка, около здания администрации ул. Ленина д. № 21 /Кругловское сельское поселение/⁸

Схема границ территории объекта культурного наследия регионального значения "Братская могила участников гражданской войны, погибших в борьбе за власть Советов", расположенного по адресу (местонахождение): Волгоградская область, Нехаевский район, хутор Кругловка, около здания администрации ул. Ленина д. № 21 /Кругловское сельское поселение/



Условные обозначения:

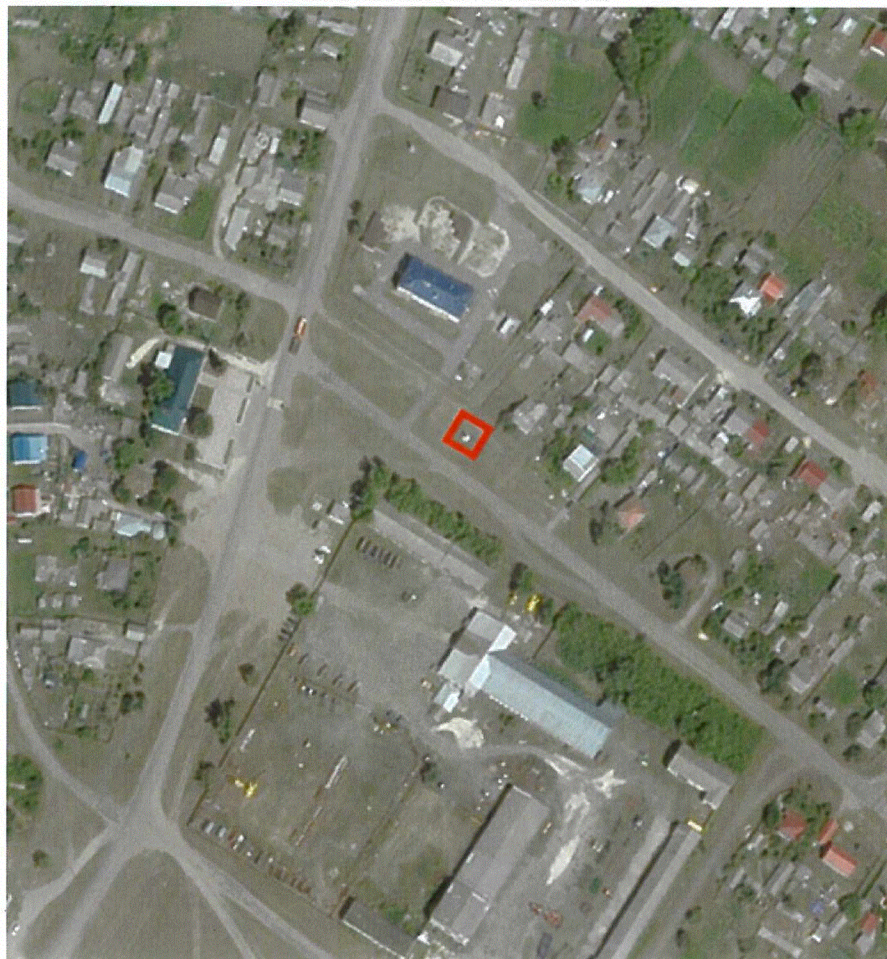


- граница территории объекта культурного наследия;

- характерные точки границы территории объекта культурного наследия.

⁸ Адрес (местонахождение) и наименование объекта культурного наследия указаны в соответствии с актом федерального органа охраны объектов культурного наследия о регистрации объекта культурного наследия в Едином государственном реестре объектов культурного наследия (памятников истории и культуры) народов Российской Федерации.

Ситуационный план границ территории объекта культурного наследия регионального значения "Братская могила участников гражданской войны, погибших в борьбе за власть Советов", расположенного по адресу (местонахождение): Волгоградская область, Нехаевский район, хутор Кругловка, около здания администрации ул. Ленина д. № 21 /Кругловское сельское поселение/



Условные обозначения:



- местоположение территории объекта культурного наследия.

Перечень координат характерных точек границ территории объекта культурного наследия регионального значения "Братская могила участников гражданской войны, погибших в борьбе за власть Советов", расположенного по адресу (местонахождение): Волгоградская область, Нехаевский район, хутор Кругловка, около здания администрации ул. Ленина д. № 21 /Кругловское сельское поселение/

Система координат: МСК-34, зона 1

Номер характерной точки	X	Y
1	641447.44	1195662.27
2	641453.83	1195668.00
3	641446.98	1195675.70
4	641441.05	1195670.07
1	641447.44	1195662.27

Режим использования территории объекта культурного наследия регионального значения "Братская могила участников гражданской войны, погибших в борьбе за власть Советов", расположенного по адресу (местонахождение): Волгоградская область, Нехаевский район, хутор Кругловка, около здания администрации ул. Ленина д. № 21 /Кругловское сельское поселение/

В границах территории объекта культурного наследия регионального значения "Братская могила участников гражданской войны, погибших в борьбе за власть Советов", расположенного по адресу (местонахождение): Волгоградская область, Нехаевский район, хутор Кругловка, около здания администрации ул. Ленина д. № 21 /Кругловское сельское поселение/, запрещается строительство объектов капитального строительства и увеличение объемно-пространственных характеристик существующих объектов капитального строительства, а также проведение земляных, строительных, мелиоративных и иных работ, за исключением:

работ по сохранению объекта культурного наследия или его отдельных элементов, сохранению историко-градостроительной или природной среды объекта культурного наследия;

ремонта и реконструкции инженерных коммуникаций и автомобильных дорог, которые осуществляются на основании проектов проведения таких работ, содержащих согласованные разделы об обеспечении сохранности;

работ по благоустройству территории объекта культурного наследия, которые осуществляются на основании проектов проведения таких работ, содержащих согласованные разделы об обеспечении сохранности;

мероприятий по музеефикации объекта культурного наследия, которые осуществляются на основании проектов проведения таких работ, содержащих согласованные разделы об обеспечении сохранности;

устройства прозрачных ограждений, которое осуществляется на основании проектов проведения таких работ, содержащих согласованные разделы об обеспечении сохранности;

научно-исследовательских и изыскательских работ, в том числе по изучению культурного слоя.

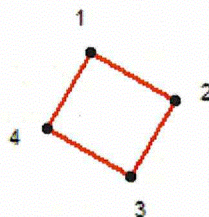
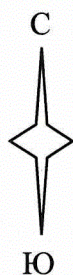
ПРИЛОЖЕНИЕ 9

к приказу комитета государственной
охраны объектов культурного
наследия Волгоградской области

от 20.12.2024 № 111-н

Границы территории объекта культурного наследия регионального значения "Братская могила участников гражданской войны, погибших в борьбе за власть Советов", расположенного по адресу (местонахождение): Волгоградская область, Нехаевский район, станица Тишанская (на пересечении улиц Гагарина и Советской) (Тишанское сельское поселение)⁹

Схема границ территории объекта культурного наследия регионального значения "Братская могила участников гражданской войны, погибших в борьбе за власть Советов", расположенного по адресу (местонахождение): Волгоградская область, Нехаевский район, станица Тишанская (на пересечении улиц Гагарина и Советской) (Тишанское сельское поселение)



Условные обозначения:



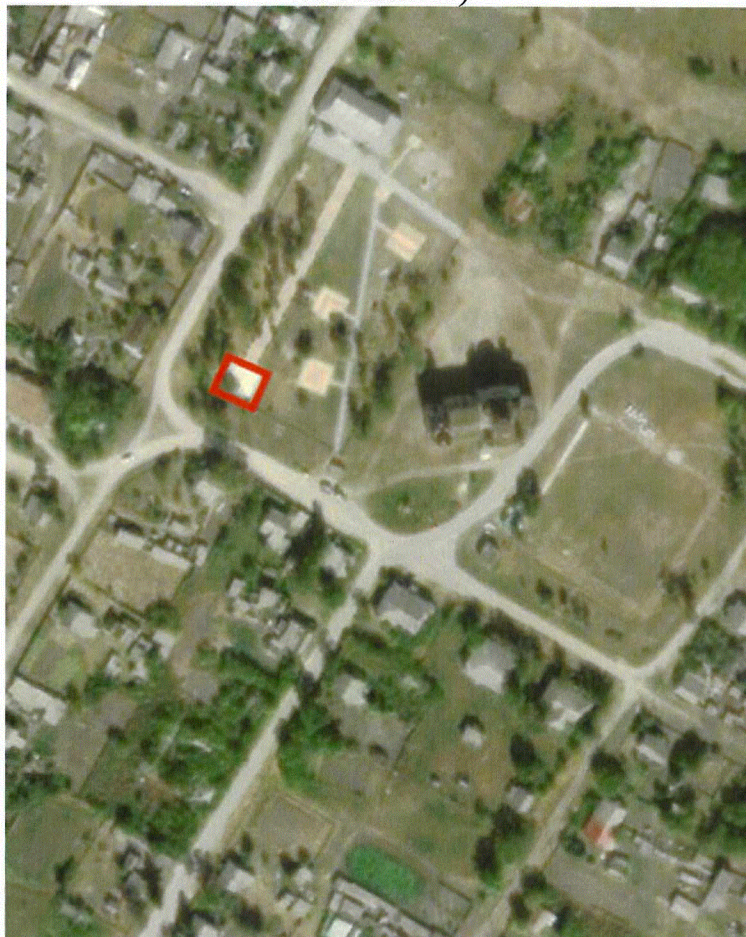
1-4

- граница территории объекта культурного наследия;

- характерные точки границы территории объекта культурного наследия.

⁹ Адрес (местонахождение) и наименование объекта культурного наследия указаны в соответствии с актом федерального органа охраны объектов культурного наследия о регистрации объекта культурного наследия в Едином государственном реестре объектов культурного наследия (памятников истории и культуры) народов Российской Федерации.

Ситуационный план границ территории объекта культурного наследия регионального значения "Братская могила участников гражданской войны, погибших в борьбе за власть Советов", расположенного по адресу (местонахождение): Волгоградская область, Нехаевский район, станица Тишанская (на пересечении улиц Гагарина и Советской) (Тишанское сельское поселение)



Условные обозначения:



- местоположение территории объекта культурного наследия.

Перечень координат характерных точек границ территории объекта культурного наследия регионального значения "Братская могила участников гражданской войны, погибших в борьбе за власть Советов", расположенного по адресу (местонахождение): Волгоградская область, Нехаевский район, станица Тишанская (на пересечении улиц Гагарина и Советской) (Тишанское сельское поселение)

Система координат: МСК-34, зона 1

Номер характерной точки	X	Y
1	666965.50	1225472.66
2	666958.39	1225484.84
3	666947.25	1225478.65
4	666954.36	1225466.46
1	666965.50	1225472.66

Режим использования территории объекта культурного наследия регионального значения "Братская могила участников гражданской войны, погибших в борьбе за власть Советов", расположенного по адресу (местонахождение): Волгоградская область, Нехаевский район, станица Тишанская (на пересечении улиц Гагарина и Советской) (Тишанское сельское поселение)

В границах территории объекта культурного наследия регионального значения "Братская могила участников гражданской войны, погибших в борьбе за власть Советов", расположенного по адресу (местонахождение): Волгоградская область, Нехаевский район, станица Тишанская (на пересечении улиц Гагарина и Советской) (Тишанское сельское поселение), запрещается строительство объектов капитального строительства и увеличение объемно-пространственных характеристик существующих объектов капитального строительства, а также проведение земляных, строительных, мелиоративных и иных работ, за исключением:

работ по сохранению объекта культурного наследия или его отдельных элементов, сохранению историко-градостроительной или природной среды объекта культурного наследия;

ремонта и реконструкции инженерных коммуникаций и автомобильных дорог, которые осуществляются на основании проектов проведения таких работ, содержащих согласованные разделы об обеспечении сохранности;

работ по благоустройству территории объекта культурного наследия, которые осуществляются на основании проектов проведения таких работ, содержащих согласованные разделы об обеспечении сохранности;

мероприятий по музеефикации объекта культурного наследия, которые осуществляются на основании проектов проведения таких работ, содержащих согласованные разделы об обеспечении сохранности;

устройства прозрачных ограждений, которое осуществляется на основании проектов проведения таких работ, содержащих согласованные разделы об обеспечении сохранности;

научно-исследовательских и изыскательских работ, в том числе по изучению культурного слоя.

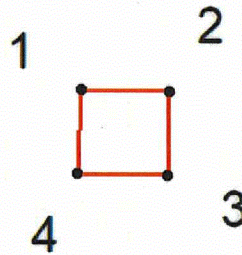
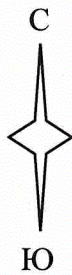
ПРИЛОЖЕНИЕ 10

к приказу комитета государственной
охраны объектов культурного
наследия Волгоградской области

от 20.12.2024 № 111-н

Границы территории объекта культурного наследия регионального значения
"Могила неизвестного красноармейца, расстрелянного белогвардейцами",
расположенного по адресу (местонахождение): Волгоградская область,
Нехаевский район, хут. Тушкановский /Захоперское сельское поселение/¹⁰

Схема границ территории объекта культурного наследия регионального
значения "Могила неизвестного красноармейца, расстрелянного
белогвардейцами", расположенного по адресу (местонахождение):
Волгоградская область, Нехаевский район, хут. Тушкановский /Захоперское
сельское поселение/



Условные обозначения:



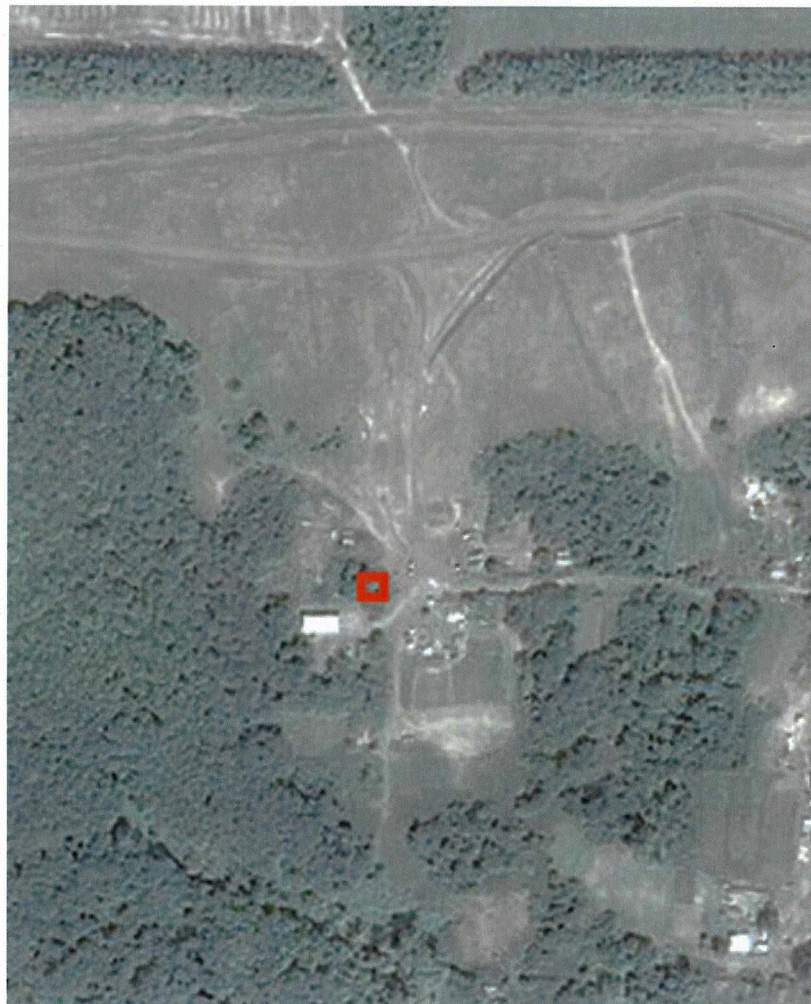
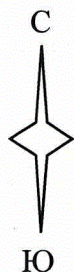
1-4

- граница территории объекта культурного наследия;

- характерные точки границы территории объекта культурного наследия.

¹⁰ Адрес (местонахождение) и наименование объекта культурного наследия указаны в соответствии с актом федерального органа охраны объектов культурного наследия о регистрации объекта культурного наследия в Едином государственном реестре объектов культурного наследия (памятников истории и культуры) народов Российской Федерации.

Ситуационный план границ территории объекта культурного наследия регионального значения "Могила неизвестного красноармейца, расстрелянного белогвардейцами", расположенного по адресу (местонахождение): Волгоградская область, Нехаевский район, хут. Тушкановский /Захоперское сельское поселение/



Условные обозначения:



- местоположение территории объекта культурного наследия.

Перечень координат характерных точек границ территории объекта культурного наследия регионального значения "Могила неизвестного красноармейца, расстрелянного белогвардейцами", расположенного по адресу (местонахождение): Волгоградская область, Нехаевский район, хут. Тушкановский /Захоперское сельское поселение/

Система координат: МСК-34, зона 1

Номер характерной точки	X	Y
1	686207.11	1211985.69
2	686206.94	1211991.93
3	686201.06	1211991.79
4	686201.22	1211985.50
1	686207.11	1211985.69

Режим использования территории объекта культурного наследия регионального значения "Могила неизвестного красноармейца, расстрелянного белогвардейцами", расположенного по адресу (местонахождение): Волгоградская область, Нехаевский район, хут. Тушкановский /Захоперское сельское поселение/

В границах территории объекта культурного наследия регионального значения "Могила неизвестного красноармейца, расстрелянного белогвардейцами", расположенного по адресу (местонахождение): Волгоградская область, Нехаевский район, хут. Тушкановский /Захоперское сельское поселение/, запрещается строительство объектов капитального строительства и увеличение объемно-пространственных характеристик существующих объектов капитального строительства, а также проведение земляных, строительных, мелиоративных и иных работ, за исключением:

работ по сохранению объекта культурного наследия или его отдельных элементов, сохранению историко-градостроительной или природной среды объекта культурного наследия;

ремонта и реконструкции инженерных коммуникаций и автомобильных дорог, которые осуществляются на основании проектов проведения таких работ, содержащих согласованные разделы об обеспечении сохранности;

работ по благоустройству территории объекта культурного наследия, которые осуществляются на основании проектов проведения таких работ, содержащих согласованные разделы об обеспечении сохранности;

мероприятий по музеефикации объекта культурного наследия, которые осуществляются на основании проектов проведения таких работ, содержащих согласованные разделы об обеспечении сохранности;

устройства прозрачных ограждений, которое осуществляется на основании проектов проведения таких работ, содержащих согласованные разделы об обеспечении сохранности;

научно-исследовательских и изыскательских работ, в том числе по изучению культурного слоя.

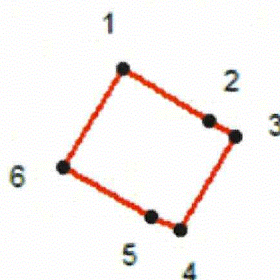
ПРИЛОЖЕНИЕ 11

к приказу комитета государственной
охраны объектов культурного
наследия Волгоградской области

от 20.12.2024 № 111-н

Границы территории объекта культурного наследия регионального значения "Братская могила участников гражданской войны, погибших в борьбе за власть Советов", расположенного по адресу (местонахождение): Волгоградская область, Нехаевский район, село Успенка ул. Центральная (между зданиями Дома культуры № 67 и школы № 73) (Успенское сельское поселение)¹¹

Схема границ территории объекта культурного наследия регионального значения "Братская могила участников гражданской войны, погибших в борьбе за власть Советов", расположенного по адресу (местонахождение): Волгоградская область, Нехаевский район, село Успенка ул. Центральная (между зданиями Дома культуры № 67 и школы № 73) (Успенское сельское поселение)



Условные обозначения:



- граница территории объекта культурного наследия;

- характерные точки границы территории объекта культурного наследия.

¹¹ Адрес (местонахождение) и наименование объекта культурного наследия указаны в соответствии с актом федерального органа охраны объектов культурного наследия о регистрации объекта культурного наследия в Едином государственном реестре объектов культурного наследия (памятников истории и культуры) народов Российской Федерации.

Ситуационный план границ территории объекта культурного наследия регионального значения "Братская могила участников гражданской войны, погибших в борьбе за власть Советов", расположенного по адресу (местонахождение): Волгоградская область, Нехаевский район, село Успенка ул. Центральная (между зданиями Дома культуры № 67 и школы № 73) (Успенское сельское поселение)



Условные обозначения:



- местоположение территории объекта культурного наследия.

Перечень координат характерных точек границ территории объекта культурного наследия регионального значения "Братская могила участников гражданской войны, погибших в борьбе за власть Советов", расположенного по адресу (местонахождение): Волгоградская область, Нехаевский район, село Успенка ул. Центральная (между зданиями Дома культуры № 67 и школы № 73) (Успенское сельское поселение)

Система координат: МСК-34, зона 1

Номер характерной точки	X	Y
1	698209.06	1188887.19
2	698203.29	1188896.84
3	698201.37	1188899.76
4	698190.83	1188893.61
5	698192.45	1188890.49
6	698198.07	1188880.63
1	698209.06	1188887.19

Режим использования территории объекта культурного наследия регионального значения "Братская могила участников гражданской войны, погибших в борьбе за власть Советов", расположенного по адресу (местонахождение): Волгоградская область, Нехаевский район, село Успенка ул. Центральная (между зданиями Дома культуры № 67 и школы № 73) (Успенское сельское поселение)

В границах территории объекта культурного наследия регионального значения "Братская могила участников гражданской войны, погибших в борьбе за власть Советов", расположенного по адресу (местонахождение): Волгоградская область, Нехаевский район, село Успенка ул. Центральная (между зданиями Дома культуры № 67 и школы № 73) (Успенское сельское поселение), запрещается строительство объектов капитального строительства и увеличение объемно-пространственных характеристик существующих объектов капитального строительства, а также проведение земляных, строительных, мелиоративных и иных работ, за исключением:

работ по сохранению объекта культурного наследия или его отдельных элементов, сохранению историко-градостроительной или природной среды объекта культурного наследия;

ремонта и реконструкции инженерных коммуникаций и автомобильных дорог, которые осуществляются на основании проектов проведения таких работ, содержащих согласованные разделы об обеспечении сохранности;

работ по благоустройству территории объекта культурного наследия, которые осуществляются на основании проектов проведения таких работ, содержащих согласованные разделы об обеспечении сохранности;

мероприятий по музеефикации объекта культурного наследия, которые осуществляются на основании проектов проведения таких работ, содержащих согласованные разделы об обеспечении сохранности;

устройства прозрачных ограждений, которое осуществляется на основании проектов проведения таких работ, содержащих согласованные разделы об обеспечении сохранности;

научно-исследовательских и изыскательских работ, в том числе по изучению культурного слоя.