



КОМИТЕТ ГОСУДАРСТВЕННОЙ ОХРАНЫ
ОБЪЕКТОВ КУЛЬТУРНОГО НАСЛЕДИЯ
ВОЛГОГРАДСКОЙ ОБЛАСТИ
(ОБЛКУЛЬТНАСЛЕДИЕ)

ПРИКАЗ

22 октября 2024 г.

№ 94-н

Волгоград

Об утверждении границ и режимов использования территории объектов культурного наследия регионального значения, расположенных на территории городского округа город-герой Волгоград, Котельниковского, Среднеахтубинского и Урюпинского районов Волгоградской области

В соответствии со статьей 3.1, пунктом 2 статьи 33 Федерального закона от 25 июня 2002 г. № 73-ФЗ "Об объектах культурного наследия (памятниках истории и культуры) народов Российской Федерации", пунктом 8 требований к составлению проектов границ территорий объектов культурного наследия, утвержденных приказом Министерства культуры Российской Федерации от 04 июня 2015 г. № 1745, Положением о комитете государственной охраны объектов культурного наследия Волгоградской области, утвержденным постановлением Администрации Волгоградской области от 19 декабря 2016 г. № 697-п, п р и к а з ы в а ю :

1. Утвердить:

1.1. Границы и режимы использования территории объекта культурного наследия регионального значения "Комплекс застройки поселка Малая и Большая Франция завода "ДЮМО", расположенного по адресу (местонахождение): Волгоградская область, г. Волгоград, Краснооктябрьский район, пос. Металлургов, дд. 14-116, согласно приложению 1;

1.2. Границы и режимы использования территории объекта культурного наследия регионального значения "Бюст дважды Героя Социалистического Труда А.А. Улесова", расположенного по адресу (местонахождение): Волгоградская область, Котельниковский район, ст-ца Пугачевская, согласно приложению 2;

1.3. Границы и режимы использования территории объекта культурного наследия регионального значения "Братская могила советских воинов, погибших в период Сталинградской битвы", расположенного по адресу (местонахождение): Волгоградская область, Среднеахтубинский район, пос. Клетский, согласно приложению 3;

1.4. Границы и режимы использования территории объекта культурного наследия регионального значения "Братская могила участников гражданской

войны, погибших в борьбе за власть Советов", расположенного по адресу (местонахождение): Волгоградская область, Урюпинский район, ст-ца Михайловская, согласно приложению 4.

2. Направить копию настоящего приказа в комитет культуры Волгоградской области в целях признания утратившим силу приказа министерства культуры Волгоградской области от 01 ноября 2013 г. № 01-20/343 "Об установлении границ территории объекта культурного наследия регионального значения "Комплекс застройки поселка Малая и Большая Франция завода "ДЮМО", кон. XIX - нач. XX вв., расположенного по адресу: г. Волгоград, Краснооктябрьский район, пос. Metallургов, дд. № 14 - 116, и правовых режимов использования территории".

3. Настоящий приказ вступает в силу со дня его подписания и подлежит официальному опубликованию.

Председатель комитета



А.Ю. Баженов

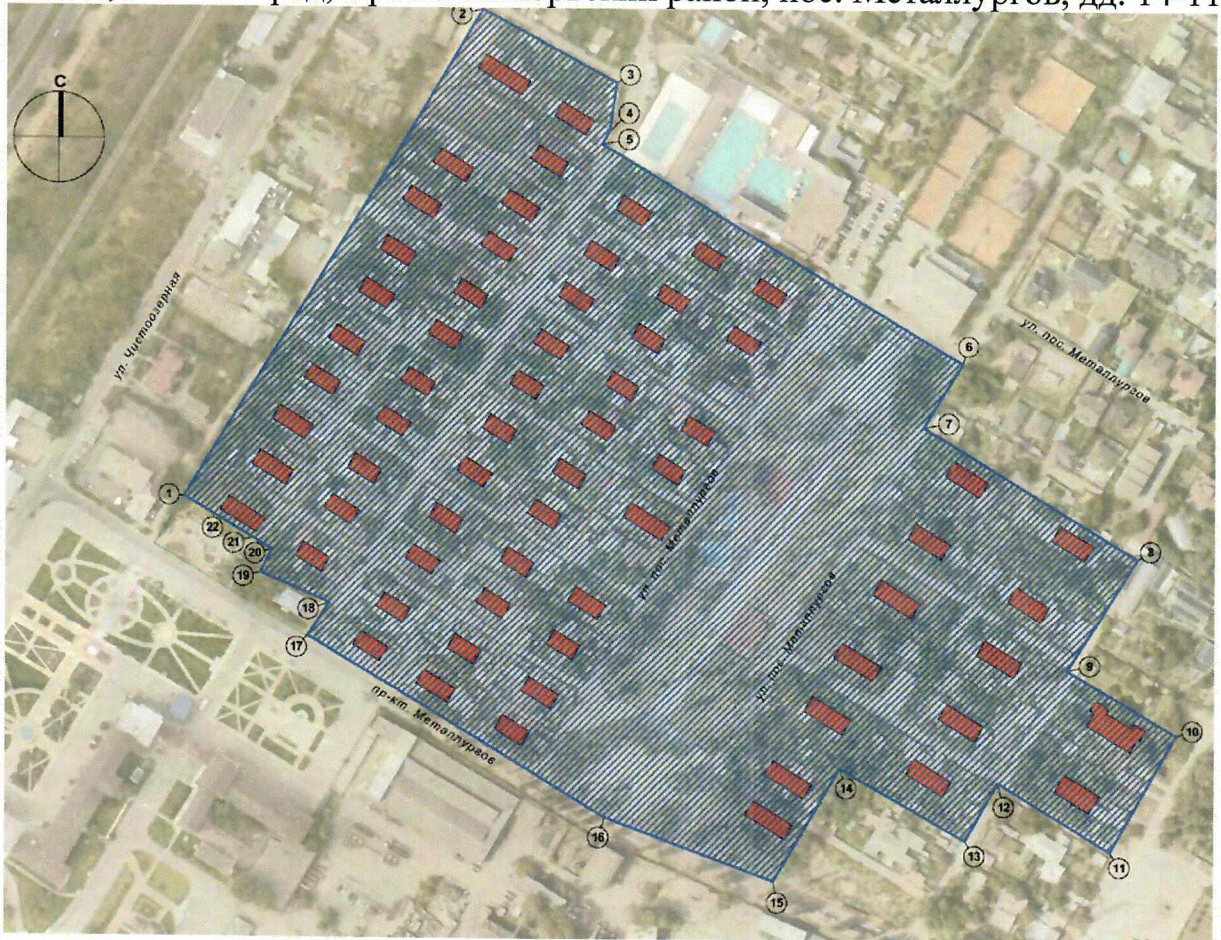
ПРИЛОЖЕНИЕ 1

к приказу комитета государственной
охраны объектов культурного
наследия Волгоградской области

от 22.10.2024 № 94-н

Границы территории объекта культурного наследия регионального значения "Комплекс застройки поселка Малая и Большая Франция завода "ДЮМО", расположенного по адресу (местонахождение): Волгоградская область, г. Волгоград, Краснооктябрьский район, пос. Metallургов, дд. 14-116¹

Схема границ территории объекта культурного наследия регионального значения "Комплекс застройки поселка Малая и Большая Франция завода "ДЮМО", расположенного по адресу (местонахождение): Волгоградская область, г. Волгоград, Краснооктябрьский район, пос. Metallургов, дд. 14-116



Условные обозначения:



- граница территории объекта культурного наследия;
- 1-22 - характерные точки границы территории объекта культурного наследия.

¹ Адрес (местонахождение) и наименование объекта культурного наследия указаны в соответствии с актом федерального органа охраны объектов культурного наследия о регистрации объекта культурного наследия в Едином государственном реестре объектов культурного наследия (памятников истории и культуры) народов Российской Федерации.

Перечень координат характерных точек границ территории объекта культурного наследия регионального значения "Комплекс застройки поселка Малая и Большая Франция завода "ДЮМО", расположенного по адресу (местонахождение): Волгоградская область, г. Волгоград, Краснооктябрьский район, пос. Metallургов, дд. 14-116

Система координат: МСК-34, зона 1

Номер характерной точки	X	Y
1	489931.06	1411468.48
2	490230.50	1411642.47
3	490188.74	1411724.48
4	490160.47	1411720.55
5	490152.09	1411715.71
6	490025.68	1411938.63
7	489985.28	1411916.30
8	489911.35	1412046.57
9	489840.57	1412005.79
10	489802.24	1412073.57
11	489732.11	1412035.35
12	489770.84	1411966.26
13	489736.57	1411946.54
14	489777.41	1411869.61
15	489708.56	1411830.64
16	489744.63	1411726.80
17	489849.61	1411544.34
18	489870.63	1411556.24
19	489887.11	1411514.92
20	489901.83	1411520.97
21	489908.26	1411509.28
22	489921.88	1411485.40
1	489931.06	1411468.48

Режим использования территории объекта культурного наследия регионального значения "Комплекс застройки поселка Малая и Большая Франция завода "ДЮМО", расположенного по адресу (местонахождение): Волгоградская область, г. Волгоград, Краснооктябрьский район, пос. Metallургов, дд. 14-116

В границах территории объекта культурного наследия регионального значения "Комплекс застройки поселка Малая и Большая Франция завода "ДЮМО", расположенного по адресу (местонахождение): Волгоградская область, г. Волгоград, Краснооктябрьский район, пос. Metallургов, дд. 14-116, запрещается строительство объектов капитального строительства и увеличение объемно-пространственных характеристик существующих на территории ансамбля объектов капитального строительства, проведение земляных, строительных, мелиоративных и иных работ, за исключением:

работ по сохранению объекта культурного наследия или его отдельных элементов, сохранению историко-градостроительной или природной среды объекта культурного наследия;

работ по капитальному ремонту общего имущества в многоквартирных домах, являющихся объектами культурного наследия, включенными в единый государственный реестр объектов культурного наследия (памятников истории и культуры) народов Российской Федерации, или выявленными объектами культурного наследия, работ по капитальному ремонту общего имущества в многоквартирных домах, расположенных на территории объекта культурного наследия и не являющихся объектами культурного наследия.

В границах территории объекта культурного наследия регионального значения "Комплекс застройки поселка Малая и Большая Франция завода "ДЮМО", расположенного по адресу (местонахождение): Волгоградская область, г. Волгоград, Краснооктябрьский район, пос. Metallургов, дд. 14-116, разрешается ведение хозяйственной деятельности, не противоречащей требованиям обеспечения сохранности объекта культурного наследия и позволяющей обеспечить функционирование объекта культурного наследия в современных условиях.

ПРИЛОЖЕНИЕ 2

к приказу комитета государственной
охраны объектов культурного
наследия Волгоградской области

от 22.10.2024 № 94-н

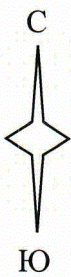
Границы территории объекта культурного наследия регионального значения
"Бюст дважды Героя Социалистического Труда А.А. Улесова",
расположенного по адресу (местонахождение): Волгоградская область,
Котельниковский район, ст-ца Пугачевская²

Схема границ территории объекта культурного наследия регионального
значения "Бюст дважды Героя Социалистического Труда А.А. Улесова",
расположенного по адресу (местонахождение): Волгоградская область,
Котельниковский район, ст-ца Пугачевская



² Адрес (местонахождение) и наименование объекта культурного наследия указаны в соответствии с актом федерального органа охраны объектов культурного наследия о регистрации объекта культурного наследия в Едином государственном реестре объектов культурного наследия (памятников истории и культуры) народов Российской Федерации.

Ситуационный план границ территории объекта культурного наследия регионального значения "Бюст дважды Героя Социалистического Труда А.А. Улесова", расположенного по адресу (местонахождение): Волгоградская область, Котельниковский район, ст-ца Пугачевская



Условные обозначения:



- местоположение границы территории объекта культурного наследия.

Перечень координат характерных точек границ территории объекта культурного наследия регионального значения "Бюст дважды Героя Социалистического Труда А.А. Улесова", расположенного по адресу (местонахождение): Волгоградская область, Котельниковский район, ст-ца Пугачевская

Система координат: МСК-34, зона 1

Номер характерной точки	X	Y
1	403966.95	1312883.80
2	403966.74	1312887.82
3	403962.71	1312887.60
4	403962.92	1312883.58
1	403966.95	1312883.80

Режим использования территории объекта культурного наследия регионального значения "Бюст дважды Героя Социалистического Труда А.А. Улесова", расположенного по адресу (местонахождение): Волгоградская область, Котельниковский район, ст-ца Пугачевская

В границах территории объекта культурного наследия регионального значения "Бюст дважды Героя Социалистического Труда А.А. Улесова", расположенного по адресу (местонахождение): Волгоградская область, Котельниковский район, ст-ца Пугачевская запрещается:

строительство объектов капитального строительства;

проведение земляных, строительных, мелиоративных и иных работ, за исключением работ по сохранению объекта культурного наследия или его отдельных элементов, сохранению историко-градостроительной или природной среды объекта культурного наследия;

размещение некапитальных строений и сооружений, кроме временных, необходимых для проведения работ по сохранению объекта культурного наследия;

хозяйственная деятельность, ведущая к разрушению, искажению внешнего облика объекта культурного наследия, нарушающая целостность объекта культурного наследия и создающая угрозу его повреждения, разрушения или уничтожения;

строительство инженерных коммуникаций, кроме предусмотренных работами по благоустройству территории и временных, необходимых для проведения работ по сохранению объекта культурного наследия;

установка рекламных конструкций за исключением рекламных конструкций, разрешенных в соответствии с пунктом 3 статьи 35.1 Федерального закона от 25 июня 2002 г. № 73-ФЗ "Об объектах культурного наследия (памятниках истории и культуры) народов Российской Федерации".

В границах территории объекта культурного наследия регионального значения "Бюст дважды Героя Социалистического Труда А.А. Улесова", расположенного по адресу (местонахождение): Волгоградская область, Котельниковский район, ст-ца Пугачевская разрешается:

проведение работ по сохранению объекта культурного наследия;

ремонт, реконструкция подземных инженерных коммуникаций для обеспечения функционирования объекта культурного наследия, не затрагивающие площадь захоронения, с последующим восстановлением нарушенных участков поверхности земли;

проведение работ по благоустройству территории, в том числе устройство наружной подсветки территории объекта культурного наследия, установка малых архитектурных форм, ограждений, не препятствующих восприятию объекта культурного наследия;

проведение мероприятий по обеспечению пожарной и экологической безопасности объекта культурного наследия.

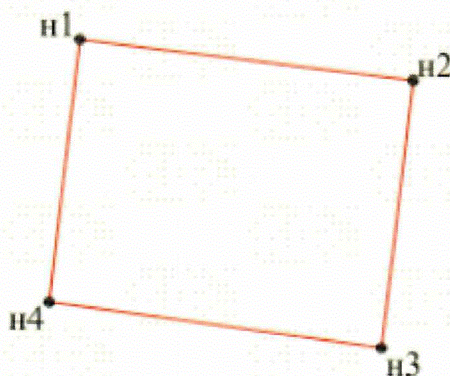
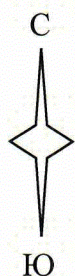
ПРИЛОЖЕНИЕ 3

к приказу комитета государственной
охраны объектов культурного
наследия Волгоградской области

от 22.10.2024 № 94-н

Границы территории объекта культурного наследия регионального значения
"Братская могила советских воинов, погибших в период Сталинградской
битвы", расположенного по адресу (местонахождение): Волгоградская область,
Среднеахтубинский район, пос. Клетский³

Схема границ территории объекта культурного наследия регионального
значения "Братская могила советских воинов, погибших в период
Сталинградской битвы", расположенного по адресу (местонахождение):
Волгоградская область, Среднеахтубинский район, пос. Клетский



Условные обозначения:



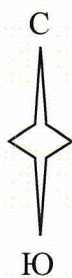
n1-n4

- граница территории объекта культурного наследия;

- характерные точки границы территории объекта культурного наследия.

³ Адрес (местонахождение) и наименование объекта культурного наследия указаны в соответствии с актом федерального органа охраны объектов культурного наследия о регистрации объекта культурного наследия в Едином государственном реестре объектов культурного наследия (памятников истории и культуры) народов Российской Федерации.

Ситуационный план границ территории объекта культурного наследия регионального значения "Братская могила советских воинов, погибших в период Сталинградской битвы", расположенного по адресу (местонахождение): Волгоградская область, Среднеахтубинский район, пос. Клетский



Условные обозначения:



- местоположение границы территории объекта культурного наследия.

Перечень координат характерных точек границ территории объекта культурного наследия регионального значения "Братская могила советских воинов, погибших в период Сталинградской битвы", расположенного по адресу (местонахождение): Волгоградская область, Среднеахтубинский район, пос. Клетский

Система координат: МСК-34, зона 1

Номер характерной точки	X	Y
н1	471234.10	2200349.06
н2	471231.61	2200369.91
н3	471214.93	2200367.92
н4	471217.75	2200347.10
н1	471234.10	2200349.06

Режим использования территории объекта культурного наследия регионального значения "Братская могила советских воинов, погибших в период Сталинградской битвы", расположенного по адресу (местонахождение): Волгоградская область, Среднеахтубинский район, пос. Клетский

В границах территории объекта культурного наследия регионального значения "Братская могила советских воинов, погибших в период Сталинградской битвы", расположенного по адресу (местонахождение): Волгоградская область, Среднеахтубинский район, пос. Клетский запрещается:

строительство объектов капитального строительства и увеличение объемно-пространственных характеристик существующих объектов капитального строительства, а также проведение земляных, строительных, мелиоративных и иных работ, за исключением:

работ по сохранению объекта культурного наследия или его отдельных элементов, сохранению историко-градостроительной или природной среды объекта культурного наследия;

ремонта и реконструкции инженерных сетей и автомобильных дорог, которые осуществляются на основании проектов проведения таких работ, содержащих согласованные разделы об обеспечении сохранности;

работ по благоустройству территории объекта культурного наследия, которые осуществляются на основании проектов проведения таких работ, содержащих согласованные разделы об обеспечении сохранности;

мероприятий по музеефикации объекта культурного наследия, которые осуществляются на основании проектов проведения таких работ, содержащих согласованные разделы об обеспечении сохранности;

установки малых архитектурных форм, которая осуществляется на основании проектов проведения таких работ, содержащих согласованные разделы об обеспечении сохранности;

устройства прозрачных ограждений, которое осуществляется на основании проектов проведения таких работ, содержащих согласованные разделы об обеспечении сохранности;

научно-исследовательских и изыскательских работ, в том числе по изучению культурного слоя.

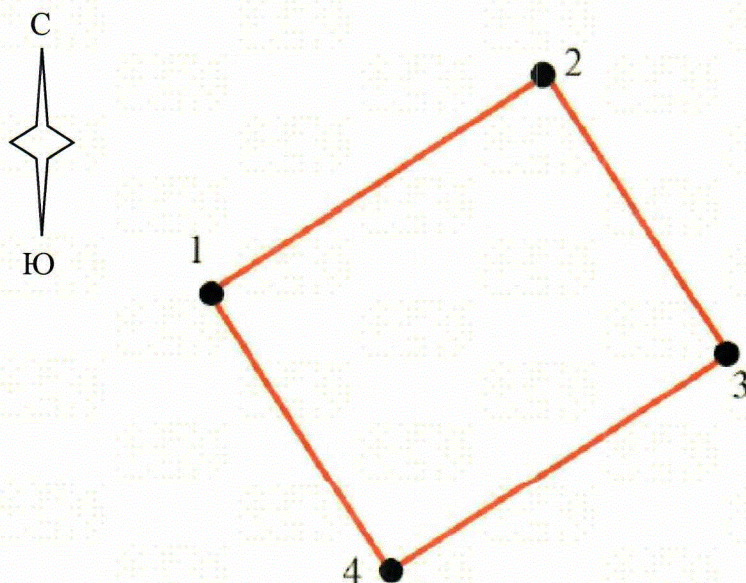
ПРИЛОЖЕНИЕ 4

к приказу комитета государственной
охраны объектов культурного
наследия Волгоградской области

от 22.10.2024 № 94-н

Границы территории объекта культурного наследия регионального значения
"Братская могила участников гражданской войны, погибших в борьбе за власть
Советов", расположенного по адресу (местонахождение): Волгоградская
область, Урюпинский район, ст-ца Михайловская⁴

Схема границ территории объекта культурного наследия регионального
значения "Братская могила участников гражданской войны, погибших в борьбе
за власть Советов", расположенного по адресу (местонахождение):
Волгоградская область, Урюпинский район, ст-ца Михайловская



Условные обозначения:

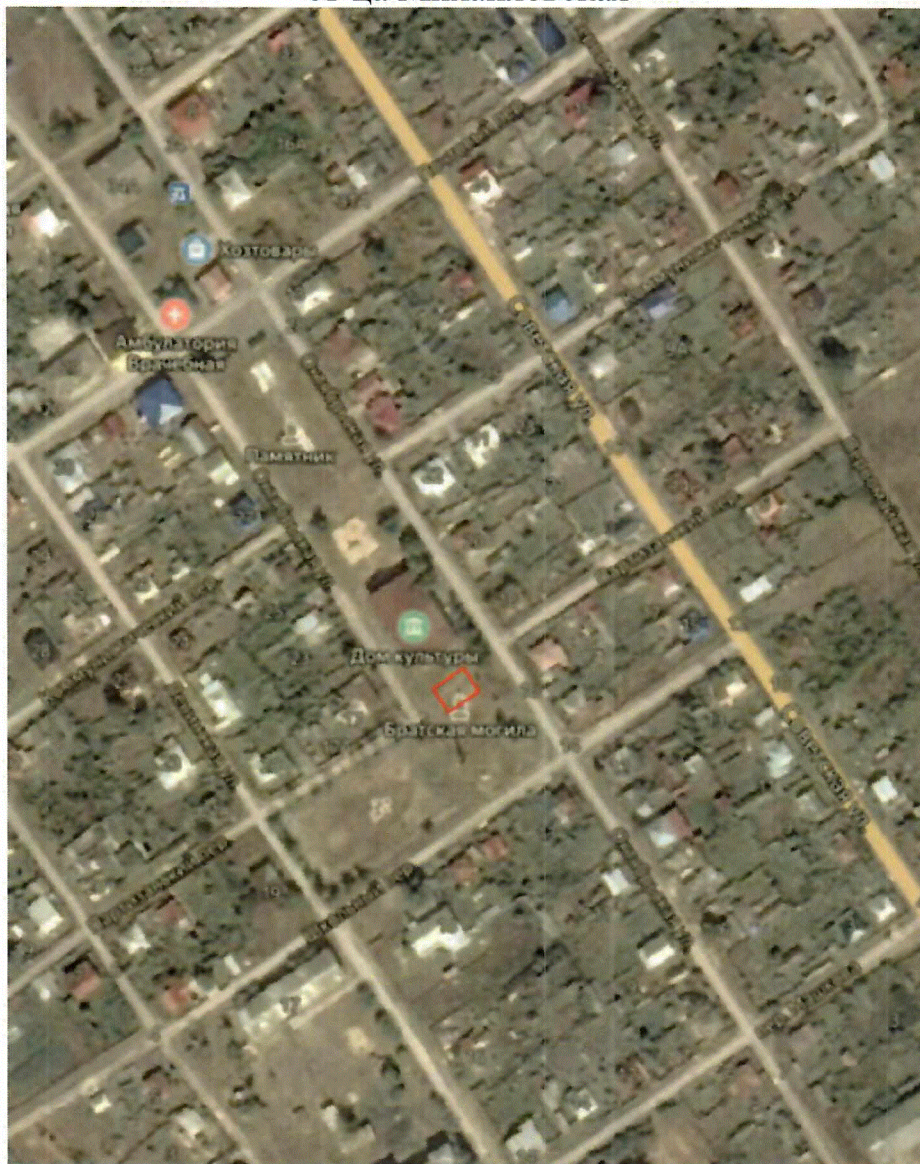


- граница территории объекта культурного наследия;

- характерные точки границы территории объекта культурного наследия.

⁴ Адрес (местонахождение) и наименование объекта культурного наследия указаны в соответствии с актом федерального органа охраны объектов культурного наследия о регистрации объекта культурного наследия в Едином государственном реестре объектов культурного наследия (памятников истории и культуры) народов Российской Федерации.

Ситуационный план границ территории объекта культурного наследия регионального значения "Братская могила участников гражданской войны, погибших в борьбе за власть Советов", расположенного по адресу (местонахождение): Волгоградская область, Урюпинский район, ст-ца Михайловская



Условные обозначения:



- местоположение границы территории объекта культурного наследия.

Перечень координат характерных точек границ территории объекта культурного наследия регионального значения "Братская могила участников гражданской войны, погибших в борьбе за власть Советов", расположенного по адресу (местонахождение): Волгоградская область, Урюпинский район, ст-ца Михайловская

Система координат: МСК-34, зона 1

Номер характерной точки	X	Y
1	733036,37	1218929,73
2	733043,10	1218940,11
3	733034,56	1218945,65
4	733027,83	1218935,27
1	733036,37	1218929,73

Режим использования территории объекта культурного наследия регионального значения "Братская могила участников гражданской войны, погибших в борьбе за власть Советов", расположенного по адресу (местонахождение): Волгоградская область, Урюпинский район, ст-ца Михайловская

В границах территории объекта культурного наследия регионального значения "Братская могила участников гражданской войны, погибших в борьбе за власть Советов", расположенного по адресу (местонахождение): Волгоградская область, Урюпинский район, ст-ца Михайловская запрещается строительство объектов капитального строительства и увеличение объемно-пространственных характеристик, существующих на территории памятника объектов капитального строительства, проведение земляных, строительных, мелиоративных и иных работ, за исключением:

работ по сохранению объекта культурного наследия или его отдельных элементов;

работ по благоустройству территории объекта культурного наследия, которые осуществляются при условии соблюдения мер по обеспечению сохранности объекта культурного наследия;

мероприятий по музеефикации объекта культурного наследия, которые осуществляются при условии соблюдения мер по обеспечению сохранности объекта культурного наследия;

научно-исследовательских и изыскательских работ, в том числе по изучению культурного слоя, которые осуществляются при условии соблюдения мер по обеспечению сохранности объекта культурного наследия;

работ по прокладке инженерных коммуникаций, которые осуществляются при условии соблюдения мер по обеспечению сохранности объекта культурного наследия.