



КОМИТЕТ ГОСУДАРСТВЕННОЙ ОХРАНЫ
ОБЪЕКТОВ КУЛЬТУРНОГО НАСЛЕДИЯ
ВОЛГОГРАДСКОЙ ОБЛАСТИ
(ОБЛКУЛЬТНАСЛЕДИЕ)

ПРИКАЗ

02 июля 2024 г.

№ 51-н

Волгоград

Об установлении зон охраны объектов культурного наследия регионального значения, расположенных на территории городского округа город-герой Волгоград, утверждении требований к градостроительным регламентам в границах данных зон

В соответствии со статьей 34 Федерального закона от 25 июня 2002 г. № 73-ФЗ "Об объектах культурного наследия (памятниках истории и культуры) народов Российской Федерации", статьями 57.1, 106 Земельного кодекса Российской Федерации, пунктом 15 Положения о зонах охраны объектов культурного наследия (памятников истории и культуры) народов Российской Федерации, утвержденного постановлением Правительства Российской Федерации от 12 сентября 2015 г. № 972 "Об утверждении Положения о зонах охраны объектов культурного наследия (памятников истории и культуры) народов Российской Федерации и о признании утратившими силу отдельных положений нормативных правовых актов Правительства Российской Федерации", статьей 10 Закона Волгоградской области от 01 июля 2009 г. № 1908-ОД "Об объектах культурного наследия (памятниках истории и культуры) народов Российской Федерации на территории Волгоградской области", Порядком принятия решения об установлении, изменении зон охраны объектов культурного наследия регионального значения, зон охраны объектов культурного наследия местного (муниципального) значения, утверждения требований к градостроительным регламентам в границах территорий данных зон, утвержденным приказом комитета государственной охраны объектов культурного наследия Волгоградской области от 14 марта 2019 г. № 43, Положением о комитете государственной охраны объектов культурного наследия Волгоградской области, утвержденным постановлением Администрации Волгоградской области от 19 декабря 2016 г. № 697-п, п р и к а з ы в а ю:

1. Установить зоны охраны и утвердить требования к градостроительным регламентам в границах зон охраны объектов культурного наследия регионального значения:

1.1. "Комплекс застройки ул. Комсомольской", расположенного по адресу (местонахождение): Волгоградская область, г. Волгоград, Центральный район, ул. Комсомольская, согласно приложению 1;

1.2. "Жилые дома (3) (Пункт вневедомственной охраны (ПЦН)", расположенного по адресу (местонахождение): Волгоградская область, г. Волгоград, Центральный район, ул. Пролеткультская, 5, согласно приложению 2;

1.3. "Комплекс застройки ул. Мира", расположенного по адресу (местонахождение): Волгоградская область, город Волгоград, ул. Мира, 1-26, согласно приложению 3.

2. Настоящий приказ вступает в силу со дня его подписания и подлежит официальному опубликованию.

Председатель комитета



А.Ю.Баженов

ПРИЛОЖЕНИЕ 1

к приказу комитета государственной
охраны объектов культурного
наследия Волгоградской области

от 02.07.2024 № 51-н

Зоны охраны объекта культурного наследия регионального значения "Комплекс застройки ул. Комсомольской", расположенного по адресу (местонахождение):
Волгоградская область, г. Волгоград, Центральный район, ул. Комсомольская¹

1. Графическое описание местоположения границ зон охраны объекта культурного наследия регионального значения "Комплекс застройки ул. Комсомольской", расположенного по адресу (местонахождение): Волгоградская область, г. Волгоград, Центральный район, ул. Комсомольская

1.1. Сведения о зонах охраны объекта культурного наследия регионального значения "Комплекс застройки ул. Комсомольской", расположенного по адресу (местонахождение): Волгоградская область, г. Волгоград, Центральный район, ул. Комсомольская (далее именуется – зоны охраны)

№ п/п	Характеристика зон охраны	Описание характеристик зон охраны
1	2	3
1.	Местоположение зон охраны	Волгоградская область, г. Волгоград, Центральный район, ул. Комсомольская
2.	Площадь +/- величина погрешности определения площади ($P \pm \Delta P$)	Охранная зона с индексом ОЗ-1: 4641 кв.м +/- 24 кв.м; Охранная зона с индексом ОЗ-2: 1229 кв.м +/- 12 кв.м;
3.	Иные характеристики зон охраны	-

¹ Адрес (местонахождение) и наименование объекта культурного наследия указаны в соответствии с актом федерального органа охраны объектов культурного наследия о регистрации объекта культурного наследия в Едином государственном реестре объектов культурного наследия (памятников истории и культуры) народов Российской Федерации.

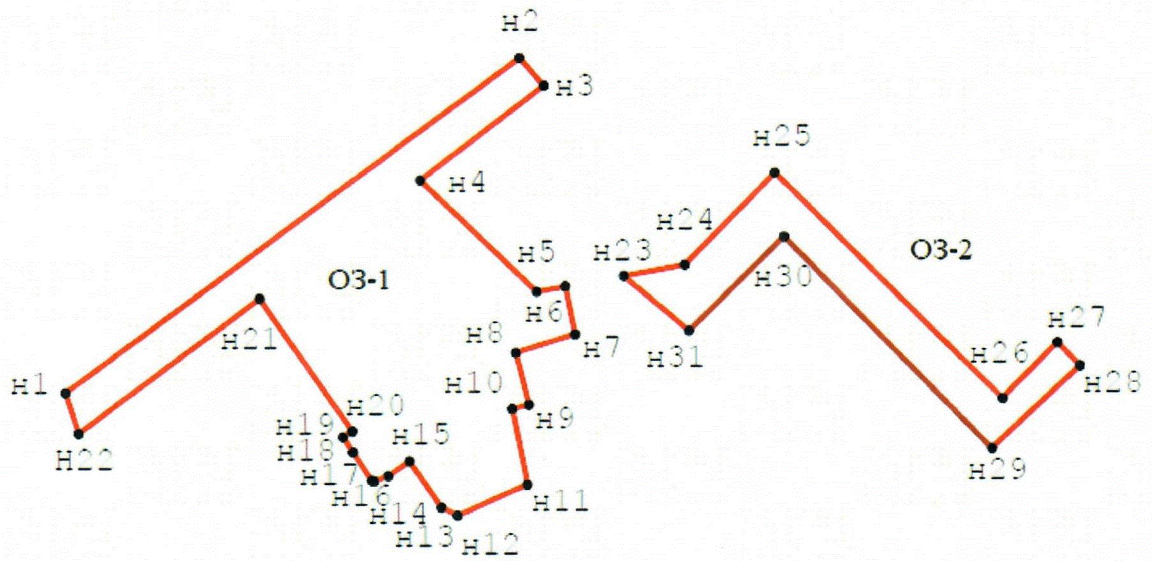
1.2. Сведения о местоположении границ зон охраны


1.2.1. Система координат: МСК-34 зона 1.

1.2.2. Сведения о характерных точках границ зон охраны:

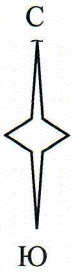
Обозначение характерных точек границ	Координаты (метров)		Метод определения координат характерной точки	Средняя квадратическая погрешность положения характерной точки (M _t) (метров)	Описание обозначения точки на местности (при наличии)
	X	Y			
1	2	3	4	5	6
Охранная зона с индексом ОЗ-1					
н1	483919,75	1407863,57			
н2	483995,30	1407966,13		0,1	-
н3	483989,13	1407971,64		0,1	-
н4	483967,71	1407943,73		0,1	-
н5	483942,68	1407969,92		0,1	-
н6	483943,88	1407976,47		0,1	-
н7	483933,15	1407978,71		0,1	-
н8	483928,93	1407965,25		0,1	-
н9	483917,23	1407968,16		0,1	-
н10	483916,31	1407964,44		0,1	-
н11	483899,33	1407967,79	Аналитический метод	0,1	-
н12	483892,31	1407952,08		0,1	-
н13	483894,12	1407948,44		0,1	-
н14	483904,48	1407941,23		0,1	-
н15	483901,19	1407936,31		0,1	-
н16	483900,01	1407933,17		0,1	-
н17	483900,18	1407932,62		0,1	-
н18	483906,51	1407928,47		0,1	-
н19	483909,95	1407926,21		0,1	-
н20	483911,24	1407928,28		0,1	-
н21	483941,11	1407907,40	0,1	-	
н22	483910,63	1407866,56	0,1	-	
н1	483919,75	1407863,57	0,1	-	
Охранная зона с индексом ОЗ-2					
н23	483946,31	1407989,65		0,1	-
н24	483948,83	1408003,37		0,1	-
н25	483969,49	1408023,72		0,1	-
н26	483918,94	1408075,01		0,1	-
н27	483931,55	1408087,44	Аналитический метод	0,1	-
н28	483926,28	1408092,45		0,1	-
н29	483907,68	1408072,58		0,1	-
н30	483955,17	1408025,78		0,1	-
н31	483933,98	1408004,32		0,1	-
н23	483946,31	1407989,65		0,1	-

1.3. Схема границ зон охраны



- Условные обозначения:
-  - охранные зоны (ОЗ-1, ОЗ-2) объекта культурного наследия;
- Н1-Н31 - характерные точки охранных зон (ОЗ-1, ОЗ-2) объекта культурного наследия.

1.3.1. Ситуационный план границ зон охраны



Условные обозначения:



- местоположение охранных зон (ОЗ-1, ОЗ-2) объекта культурного наследия.

2. Текстовое описание местоположения границ зон охраны

Прохождение границы		Описание прохождения границы
от точки	до точки	
1	2	3

Охранная зона с индексом ОЗ-1

н1	н2	на северо-восток - 127,39 м
н2	н3	на юго-восток - 8,27 м
н3	н4	на юго-запад - 35,19 м
н4	н5	на юго-восток - 36,23 м
н5	н6	на северо-восток - 6,66 м
н6	н7	на юго-восток - 10,97 м
н7	н8	на юго-запад - 14,11 м
н8	н9	на юго-восток - 12,06 м
н9	н10	на юго-запад - 3,83 м
н10	н11	на юго-восток - 17,31 м
н11	н12	на юго-запад - 17,21 м
н12	н13	на северо-запад - 4,07 м
н13	н14	на северо-запад - 12,62 м
н14	н15	на северо-запад - 5,92 м
н15	н16	на юго-запад - 3,35 м

Прохождение границы		Описание прохождения границы
от точки	до точки	
1	2	3
н16	н17	на юго-запад - 0,58 м
н17	н18	на северо-запад - 7,57 м
н18	н19	на северо-запад - 4,12 м
н19	н20	на северо-запад - 2,44 м
н20	н21	на северо-запад - 36,44 м
н21	н22	на юго-запад - 50,96 м
н22	н1	на северо-запад - 9,60 м
Охранная зона с индексом ОЗ-2		
н23	н24	на северо-восток - 13,95 м
н24	н25	на северо-восток - 29,00 м
н25	н26	на юго-восток - 72,01 м
н26	н27	на северо-восток - 17,71 м
н27	н28	на юго-восток - 7,27 м
н28	н29	на юго-запад - 27,21 м
н29	н30	на северо-запад - 66,68 м
н30	н31	на юго-запад - 30,16 м
н31	н23	на северо-запад - 19,16 м

Требования к градостроительным регламентам в границах зон охраны объекта культурного наследия регионального значения "Комплекс застройки ул. Комсомольской", расположенного по адресу (местонахождение): Волгоградская область, г. Волгоград, Центральный район, ул. Комсомольская

Зоны охраны объекта культурного наследия "Комплекс застройки ул. Комсомольской", расположенного по адресу (местонахождение): Волгоградская область, г. Волгоград, Центральный район, ул. Комсомольская, состоят из охранной зоны с индексом ОЗ-1 и охранной зоны с индексом ОЗ-2.

В границах охранной зоны с индексом ОЗ-1 объекта культурного наследия запрещается:

строительство новых и реконструкция существующих объектов капитального строительства с увеличением их параметров (площади застройки и высоты), за исключением применения специальных мер, направленных на сохранение и восстановление (регенерацию) историко-градостроительной среды объекта культурного наследия (восстановление, воссоздание, восполнение частично или полностью утраченных элементов и (или) характеристик историко-градостроительной среды), в том числе объектов инженерной инфраструктуры при необходимости;

применение строительных технологий, оказывающих динамическое воздействие на объекты культурного наследия, сложившуюся застройку и приводящих к загрязнению природной среды; размещение огнеопасных и взрывоопасных материалов; замусоривание территории;

прокладка новых инженерных сетей (коммуникаций) наземным и надземным способом (за исключением электрических сетей и линий связи);

строительство объектов капитального строительства, за исключением объектов инженерной инфраструктуры;

вырубка деревьев и кустарников, за исключением санитарных рубок;

изменение характера рельефа территории;

установка всех видов рекламных конструкций;

размещение опор базовых станций связи;

размещение нестационарных торговых объектов.

В границах охранной зоны с индексом ОЗ-1 объекта культурного наследия разрешается:

проведение работ, направленных на сохранение и популяризацию объектов культурного наследия, сохранение существующих градостроительных (планировочных, типологических) характеристик историко-градостроительной среды;

капитальный ремонт и реконструкция существующих объектов капитального строительства без увеличения их существующих габаритов (высоты и площади застройки) с использованием в наружной отделке их фасадов следующих материалов: натуральный камень, штукатурка под покраску, облицовочный кирпич, облицовочные фасадные плиты, керамика (не допускается использование при отделке фасадов сайдинга, металлических или пластиковых панелей, имитирующих деревянную обшивку, профилированного металлического листа, асбестоцементных листов), с применением цветового решения нейтрального

по отношению к сложившейся застройке территории (цвета фасадов выбираются из цветовой палитры отделки фасадов объектов капитального строительства, расположенных по сложившейся линии застройки в границах квартала);

капитальный ремонт и реконструкция существующих объектов инженерной инфраструктуры (трансформаторный пункт, газорегуляторный пункт и другие) без увеличения их существующих габаритов (высоты и площади застройки), с использованием в наружной отделке их фасадов следующих материалов: натуральный камень, штукатурка под покраску, облицовочный кирпич, облицовочные фасадные плиты, керамика (не допускается использование при отделке фасадов сайдинга, металлических или пластиковых панелей, имитирующих деревянную обшивку, профилированного металлического листа, асбестоцементных листов), с применением цветового решения, нейтрального по отношению к сложившейся застройке территории (цвета фасадов выбираются из цветовой палитры отделки фасадов объектов капитального строительства, расположенных по сложившейся линии застройки в границах квартала);

организация архитектурной подсветки зданий, строений, сооружений, элементов благоустройства и озеленения;

снос объектов капитального строительства или их частей в порядке и на основании предусмотренных Градостроительным кодексом Российской Федерации;

капитальный ремонт и реконструкция существующих инженерных сетей (коммуникаций), прокладка новых инженерных сетей (коммуникаций) подземным способом (допускается прокладка электрических сетей и линий связи надземным способом);

капитальный ремонт и реконструкция существующих линейных объектов (дорог и объектов транспортной инфраструктуры);

размещение остановочных павильонов по ул. Коммунистическая;

благоустройство территории, включающее:

проведение работ по озеленению: сохранение существующих деревьев и кустарников, а также их санация (вырубка аварийных деревьев, обрезка крон), посадка новых деревьев с компактной кроной; разбивка газонов и цветников;

установку малых архитектурных форм;

создание комфортной среды для передвижения маломобильных групп населения;

применение в покрытии пешеходной части дорог (тротуаров) и дорожек в скверах натуральных материалов или имитирующих их (тротуарная плитка) с использованием следующих цветов: все оттенки серого и бежевого цветов;

ремонт существующих ограждений (забора), а также установка по границам, разделяющим пешеходную и проезжую часть дорог, нового просматриваемого ограждения высотой не более 1,0 м;

организацию открытых парковок на специально оборудованных площадках;

устройство велосипедных дорожек;

установку информационных (навигационных) указателей туристского назначения;

реконструкцию существующих и устройство дополнительных спортивных и детских площадок, площадок для отдыха.

Проведение на земельных участках, смежных с границей территории объектов культурного наследия, всех видов работ при наличии в составе проектной документации раздела об обеспечении сохранности объектов культурного наследия.

В границах охранной зоны с индексом ОЗ-2 объекта культурного наследия запрещается:

строительство новых и реконструкция существующих объектов капитального строительства с увеличением их параметров (площади застройки и высоты), за исключением применения специальных мер, направленных на сохранение и восстановление (регенерацию) историко-градостроительной среды объекта культурного наследия (восстановление, воссоздание, восполнение частично или полностью утраченных элементов и (или) характеристик историко-градостроительной среды), в том числе объектов инженерной инфраструктуры при необходимости;

применение строительных технологий, оказывающих динамическое воздействие на объекты культурного наследия, сложившуюся застройку и приводящих к загрязнению природной среды; размещение огнеопасных и взрывоопасных материалов; замусоривание территории;

прокладка новых инженерных сетей (коммуникаций) наземным и надземным способом (за исключением электрических сетей и линий связи);

строительство объектов капитального строительства, за исключением объектов инженерной инфраструктуры;

вырубка деревьев и кустарников, за исключением санитарных рубок;

изменение характера рельефа территории;

установка всех видов рекламных конструкций;

размещение опор базовых станций связи;

размещение нестационарных торговых объектов.

В границах охранной зоны с индексом ОЗ-2 объекта культурного наследия разрешается:

проведение работ, направленных на сохранение и популяризацию объектов культурного наследия, сохранение существующих градостроительных (планировочных, типологических) характеристик историко-градостроительной среды;

капитальный ремонт и реконструкция существующих объектов инженерной инфраструктуры (трансформаторный пункт, газорегуляторный пункт и другие) без увеличения их существующих габаритов (высоты и площади застройки) с использованием в наружной отделке их фасадов следующих материалов: натуральный камень, штукатурка под покраску, облицовочный кирпич, облицовочные фасадные плиты, керамика (не допускается использование при отделке фасадов сайдинга, металлических или пластиковых панелей, имитирующих деревянную обшивку, профилированного металлического листа, асбестоцементных листов), с применением цветового решения нейтрального по отношению к сложившейся застройке территории (цвета фасадов выбираются из цветовой палитры отделки фасадов объектов капитального строительства, расположенных по сложившейся линии застройки в границах квартала);

организация архитектурной подсветки зданий, строений, сооружений,

элементов благоустройства и озеленения;

снос объектов капитального строительства или их частей в порядке и на основании предусмотренных Градостроительным кодексом Российской Федерации;

капитальный ремонт и реконструкция существующих инженерных сетей (коммуникаций), прокладка новых инженерных сетей (коммуникаций) подземным способом (допускается прокладка электрических сетей и линий связи надземным способом);

капитальный ремонт и реконструкция существующих линейных объектов (дорог и объектов транспортной инфраструктуры);

размещение остановочных павильонов по ул. Комсомольская;

благоустройство территории, включающее:

проведение работ по озеленению: сохранение существующих деревьев и кустарников, а также их санация (вырубка аварийных деревьев, обрезка крон), посадка новых деревьев с компактной кроной; разбивка газонов и цветников;

установку малых архитектурных форм;

создание комфортной среды для передвижения маломобильных групп населения;

применение в покрытии пешеходной части дорог (тротуаров) и дорожек в скверах натуральных материалов или имитирующих их (тротуарная плитка) с использованием следующих цветов: все оттенки серого и бежевого цветов;

ремонт существующих ограждений (забора), а также установка по границам, разделяющим пешеходную и проезжую часть дорог, нового просматриваемого ограждения высотой не более 1,0 м;

организацию открытых парковок на специально оборудованных площадках;

устройство велосипедных дорожек;

установку информационных (навигационных) указателей туристского назначения.

Проведение на земельных участках, смежных с границей территории объектов культурного наследия, всех видов работ при наличии в составе проектной документации раздела об обеспечении сохранности объектов культурного наследия.

ПРИЛОЖЕНИЕ 2

к приказу комитета государственной
охраны объектов культурного
наследия Волгоградской области

от 02.07.2024 № 51-н

Зона охраны объекта культурного наследия регионального значения "Жилые дома (3) (Пункт вневедомственной охраны (ПЦН)", расположенного по адресу (местонахождение): Волгоградская область, г. Волгоград, Центральный район, ул. Пролеткультская, 5²

1. Графическое описание местоположения границ зоны охраны объекта культурного наследия регионального значения "Жилые дома (3) (Пункт вневедомственной охраны (ПЦН)", расположенного по адресу (местонахождение): Волгоградская область, г. Волгоград, Центральный район, ул. Пролеткультская, 5

1.1. Сведения о зоне охраны объекта культурного наследия регионального значения "Жилые дома (3) (Пункт вневедомственной охраны (ПЦН)", расположенного по адресу (местонахождение): Волгоградская область, г. Волгоград, Центральный район, ул. Пролеткультская, 5
(далее именуется – зона охраны)

№ п/п	Характеристика зоны охраны	Описание характеристик зоны охраны
1	2	3
1.	Местоположение зоны охраны	Волгоградская область, г. Волгоград, Центральный район, ул. Пролеткультская, 5
2.	Площадь +/- величина погрешности определения площади ($P \pm \Delta P$)	Охранная зона: 316 кв.м +/- 6 кв.м
3.	Иные характеристики зоны охраны	-

² Адрес (местонахождение) и наименование объекта культурного наследия указаны в соответствии с актом федерального органа охраны объектов культурного наследия о регистрации объекта культурного наследия в Едином государственном реестре объектов культурного наследия (памятников истории и культуры) народов Российской Федерации.

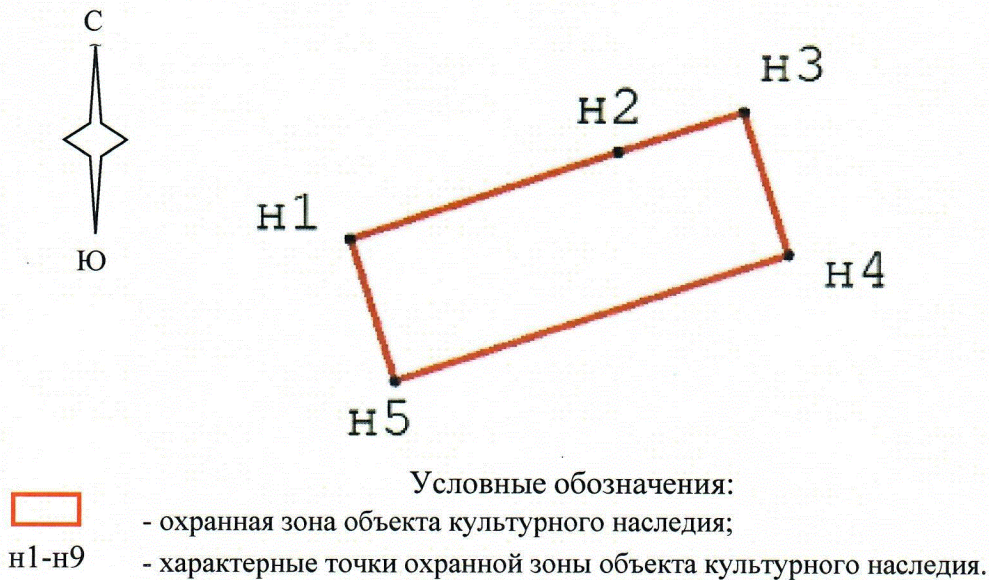
1.2. Сведения о местоположении границ зоны охраны

1.2.1. Система координат: МСК-34 зона 1.

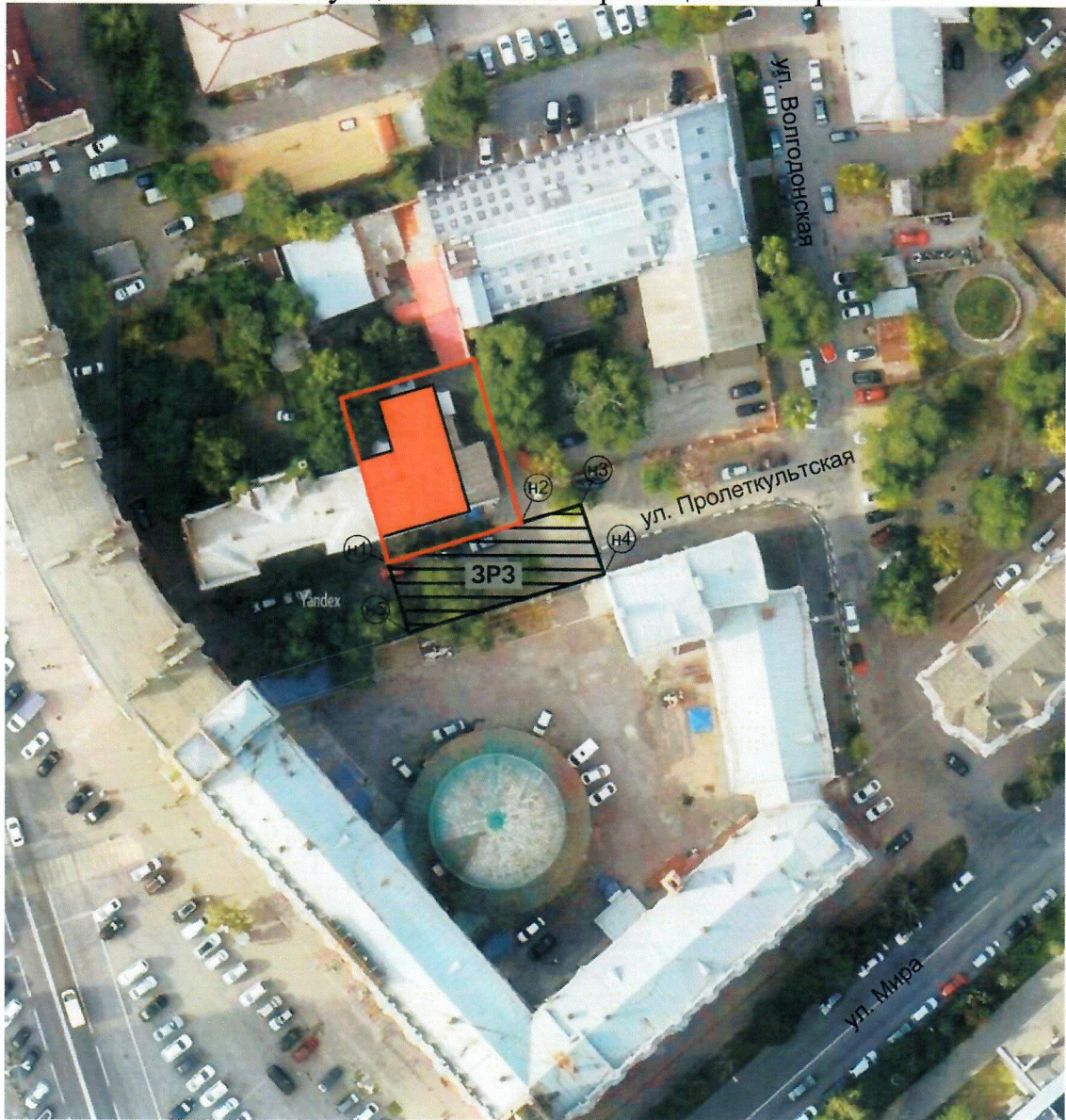
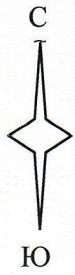
1.2.2. Сведения о характерных точках границ зоны охраны:

Обозначение характерных точек границ	Координаты (метров)		Метод определения координат характерной точки	Средняя квадратическая погрешность положения характерной точки (M _t) (метров)	Описание обозначения точки на местности (при наличии)
	X	Y			
1	2	3	4	5	6
н1	483792,54	1407958,73	Аналитический метод	0,1	-
н2	483798,71	1407977,89		0,1	-
н3	483801,59	1407986,85		0,1	-
н4	483791,43	1407990,03		0,1	-
н5	483782,31	1407961,93		0,1	-
н1	483792,54	1407958,73		0,1	-


1.3. Схема границ зоны охраны



1.3.1. Ситуационный план границ зоны охраны



Условные обозначения:

 - местоположение охранной зоны объекта культурного наследия.

2. Текстовое описание местоположения границ зоны охраны

Прохождение границы		Описание прохождения границы
от точки	до точки	
1	2	3
н1	н2	на северо-восток – 64,47 м
н2	н3	на юго-восток – 28,40 м
н3	н4	на юго-восток – 1,91 м
н4	н5	на юго-восток – 16,05 м
н5	н1	на юго-запад – 38,47 м

Требования к градостроительным регламентам в границах зоны охраны объекта культурного наследия регионального значения "Жилые дома (3) (Пункт вневедомственной охраны (ПЦН)", расположенного по адресу (местонахождение): Волгоградская область, г. Волгоград, Центральный район, ул. Пролеткультская, 5

Зона охраны объекта культурного наследия "Жилые дома (3) (Пункт вневедомственной охраны (ПЦН)", расположенного по адресу (местонахождение): Волгоградская область, г. Волгоград, Центральный район, ул. Пролеткультская, 5 состоит из охранной зоны.

В границах охранной зоны объекта культурного наследия запрещается: применение строительных технологий, оказывающих негативное воздействие на объекты культурного наследия, сложившуюся застройку и приводящих к загрязнению природной среды; размещение огнеопасных и взрывоопасных материалов; замусоривание территории;

строительство объектов капитального строительства, за исключением объектов инженерной инфраструктуры;

прокладка новых инженерных коммуникаций наземным и надземным способом (за исключением электрических сетей и линий связи);

вырубка деревьев и кустарников, за исключением санитарных рубок;

изменение характера рельефа территории;

установка всех видов рекламных конструкций.

В границах охранной зоны объекта культурного наследия разрешается:

проведение работ, направленных на сохранение и популяризацию объектов культурного наследия, сохранение существующих градостроительных (планировочных, типологических) характеристик историко-градостроительной среды;

сохранение исторического принципа аллеиной посадки деревьев вдоль ул. Пролеткультская;

организация архитектурной подсветки зданий, строений, сооружений, элементов благоустройства и озеленения;

капитальный ремонт и реконструкция существующих инженерных сетей (коммуникаций), прокладка новых инженерных коммуникаций подземным способом (допускается прокладка электрических сетей и линий связи надземным способом);

капитальный ремонт и реконструкция существующего линейного объекта (дороги по ул. Пролеткультская);

благоустройство территории, включающее:

проведение работ по озеленению: сохранение существующих деревьев, а также их санация (вырубка аварийных деревьев, обрезка кроны), посадка новых деревьев с компактной кроной;

установку малых архитектурных форм;

создание комфортной среды для передвижения маломобильных групп населения;

применение в покрытии пешеходной части дорог (тротуаров) натуральных материалов или имитирующих их (тротуарная плитка) с использованием

следующих цветов: все оттенки серого и бежевого цветов;

ремонт существующих ограждений (забора), а также установка по границам, разделяющим пешеходную и проезжую часть дорог, нового просматриваемого ограждения высотой не более 1 м;

организацию открытых парковок на специально оборудованных площадках;
устройство велосипедных дорожек;

установку информационных (навигационных) указателей туристского назначения.

Проведение на земельных участках, смежных с границей территории объектов культурного наследия, всех видов работ при наличии в составе проектной документации раздела об обеспечении сохранности объектов культурного наследия.

ПРИЛОЖЕНИЕ 3

к приказу комитета государственной
охраны объектов культурного
наследия Волгоградской области

от 02.07.2024 № 51-н

Зоны охраны объекта культурного наследия регионального значения "Комплекс застройки ул. Мира", расположенного по адресу (местонахождение):
Волгоградская область, город Волгоград, ул. Мира, 1-26³

1. Графическое описание местоположения границ зон охраны объекта культурного наследия регионального значения "Комплекс застройки ул. Мира", расположенного по адресу (местонахождение): Волгоградская область, город Волгоград, ул. Мира, 1-26

1.1. Сведения о зонах охраны объекта культурного наследия регионального значения "Комплекс застройки ул. Мира", расположенного по адресу (местонахождение): Волгоградская область, город Волгоград, ул. Мира, 1-26
(далее именуется – зоны охраны)

№ п/п	Характеристика зон охраны	Описание характеристик зон охраны
1	2	3
1.	Местоположение зон охраны	Волгоградская область, город Волгоград, ул. Мира, 1-26
2.	Площадь +/- величина погрешности определения площади ($P \pm \Delta P$)	Зона регулирования застройки и хозяйственной деятельности с индексом ЗРЗ-1 состоит из 7 участков: ЗРЗ-1 (участок 1): 9344 кв.м \pm 34 кв.м; ЗРЗ-1 (участок 2): 1140 кв.м \pm 12 кв.м; ЗРЗ-1 (участок 3): 1114 кв.м \pm 12 кв.м; ЗРЗ-1 (участок 4): 4237 кв.м \pm 23 кв.м; ЗРЗ-1 (участок 5): 4979 кв.м \pm 25 кв.м; ЗРЗ-1 (участок 6): 4577 кв.м \pm 24 кв.м; ЗРЗ-1 (участок 7): 4389 кв.м \pm 23 кв.м. Зона регулирования застройки и хозяйственной деятельности с индексом ЗРЗ-2 состоит из 4 участков: ЗРЗ-2 (участок 1): 877 кв.м \pm 10 кв.м; ЗРЗ-2 (участок 2): 2486 кв.м \pm 17 кв.м; ЗРЗ-2 (участок 3): 1915 кв.м \pm 15 кв.м; ЗРЗ-2 (участок 4): 4237 кв.м \pm 16 кв.м. Зона регулирования застройки и хозяйственной деятельности с индексом ЗРЗ-3 состоит из 2 участков: ЗРЗ-3 (участок 1): 4208 кв.м \pm 23 кв.м; ЗРЗ-3 (участок 2): 1028 кв.м \pm 12 кв.м.
3.	Иные характеристики зон охраны	-

³ Адрес (местонахождение) и наименование объекта культурного наследия указаны в соответствии с актом федерального органа охраны объектов культурного наследия о регистрации объекта культурного наследия в Едином государственном реестре объектов культурного наследия (памятников истории и культуры) народов Российской Федерации.

1.2. Сведения о местоположении границ зон охраны

1.2.1. Система координат: МСК-34 зона 1.

1.2.2. Сведения о характерных точках границ зон охраны:

Обозначение характерных точек границ	Координаты (метров)		Метод определения координат характерной точки	Средняя квадратическая погрешность положения характерной точки (M _t) (метров)	Описание обозначения точки на местности (при наличии)
	X	Y			
1	2	3	4	5	6
ЗРЗ-1 (участок 1)					
1	483331,83	1407465,80	Аналитический метод	0,1	-
2	483338,19	1407472,52		0,1	-
3	483359,24	1407493,36		0,1	-
4	483384,48	1407517,94		0,1	-
5	483385,94	1407519,37		0,1	-
6	483325,33	1407583,52		0,1	-
7	483334,14	1407592,07		0,1	-
8	483319,60	1407606,91		0,1	-
9	483255,29	1407544,48		0,1	-
10	483269,99	1407529,43		0,1	-
11	483272,67	1407526,69		0,1	-
12	483275,81	1407523,46		0,1	-
13	483268,38	1407515,90		0,1	-
14	483266,15	1407513,65		0,1	-
15	483317,63	1407470,66		0,1	-
16	483321,06	1407474,76		0,1	-
1	483331,83	1407465,80	0,1	-	
ЗРЗ-1 (участок 2)					
17	483399,11	1407765,19	Аналитический метод	0,1	-
18	483436,05	1407805,11		0,1	-
19	483407,45	1407833,92		0,1	-
20	483430,06	1407855,08		0,1	-
21	483444,44	1407868,55		0,1	-
22	483435,44	1407874,67		0,1	-
23	483398,60	1407836,54		0,1	-
24	483428,83	1407811,77		0,1	-
25	483390,90	1407773,04		0,1	-
17	483399,11	1407765,19		0,1	-
ЗРЗ-1 (участок 3)					
26	483683,46	1408005,01	Аналитический метод	0,1	-
27	483694,20	1408016,58		0,1	-
28	483724,43	1408049,17		0,1	-
29	483717,33	1408055,32		0,1	-
30	483688,37	1408024,28		0,1	-
31	483666,43	1408044,29		0,1	-
32	483651,98	1408034,41		0,1	-
26	483683,46	1408005,01		0,1	-

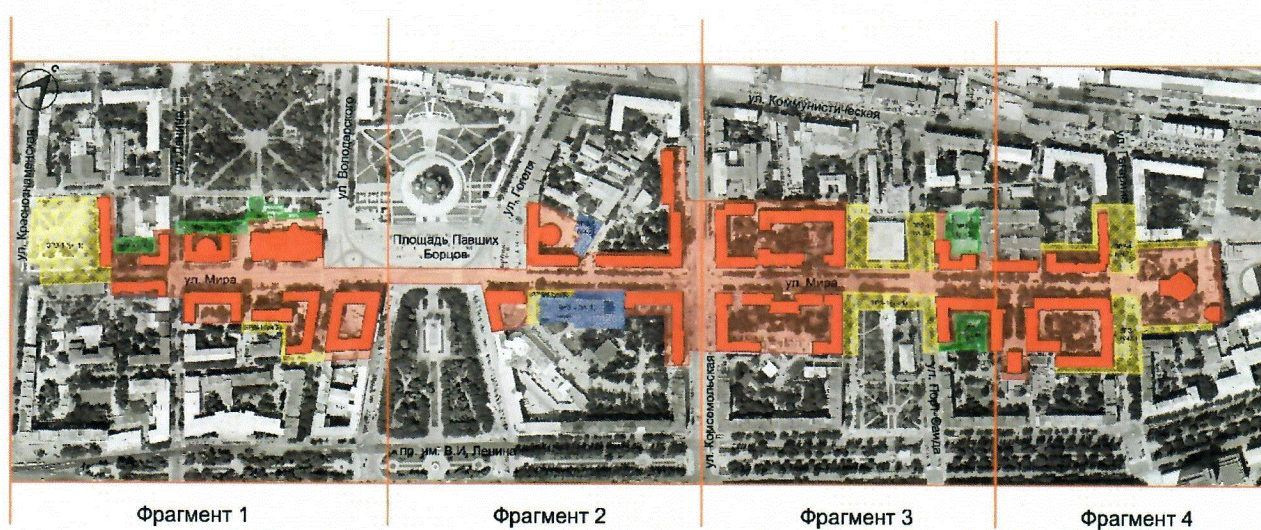
ЗРЗ-1 (участок 4)					
33	483961,98	1408300,40		0,1	-
34	484040,56	1408388,18		0,1	-
35	483997,12	1408434,62		0,1	-
36	483991,31	1408440,55		0,1	-
37	483978,25	1408427,89		0,1	-
38	484002,18	1408405,32		0,1	-
39	484018,60	1408389,31	Аналитический	0,1	-
40	483991,83	1408362,13	метод	0,1	-
41	483979,34	1408349,46		0,1	-
42	483959,12	1408327,93		0,1	-
43	483916,25	1408368,20		0,1	-
44	483903,90	1408355,20		0,1	-
33	483961,98	1408300,40		0,1	-
ЗРЗ-1 (участок 5)					
45	484046,78	1408226,73		0,1	-
46	484064,12	1408245,95		0,1	-
47	484062,03	1408248,20		0,1	-
48	484049,74	1408260,44		0,1	-
49	484016,63	1408291,26		0,1	-
50	484016,07	1408290,66		0,1	-
51	484010,02	1408296,42		0,1	-
52	484047,70	1408336,88	Аналитический	0,1	-
53	484091,57	1408289,28	метод	0,1	-
54	484117,39	1408316,25		0,1	-
55	484093,88	1408339,10		0,1	-
158	484092,48	1408337,67		0,1	-
159	484063,16	1408364,88		0,1	-
160	483987,83	1408282,03		0,1	-
45	484046,78	1408226,73		0,1	-
ЗРЗ-1 (участок 6)					
56	484197,86	1408554,24		0,1	-
57	484221,23	1408579,31		0,1	-
58	484193,70	1408607,43		0,1	-
59	484259,90	1408671,69		0,1	-
60	484259,38	1408672,35		0,1	-
61	484255,82	1408676,40		0,1	-
62	484224,43	1408647,37		0,1	-
63	484188,51	1408613,35		0,1	-
64	484152,49	1408650,60	Аналитический	0,1	-
65	484128,30	1408625,30	метод	0,1	-
66	484113,81	1408609,80		0,1	-
67	484112,43	1408608,33		0,1	-
68	484083,46	1408577,34		0,1	-
69	484082,21	1408576,00		0,1	-
70	484076,37	1408569,76		0,1	-
71	484076,97	1408569,09		0,1	-
72	484080,74	1408564,58		0,1	-
73	484133,77	1408621,09		0,1	-

74	484163,71	1408589,55		0,1	-
75	484169,49	1408583,52		0,1	-
56	484197,86	1408554,24		0,1	-
ЗРЗ-1 (участок 7)					
76	484264,00	1408455,26		0,1	-
77	484269,00	1408459,74		0,1	-
78	484278,63	1408469,85		0,1	-
79	484302,73	1408495,15		0,1	-
80	484268,35	1408530,73		0,1	-
81	484330,25	1408592,39		0,1	-
82	484332,70	1408594,76		0,1	-
83	484330,48	1408596,63		0,1	-
84	484328,46	1408598,68		0,1	-
85	484262,96	1408534,31		0,1	-
86	484242,01	1408557,60		0,1	-
87	484218,40	1408532,16	Аналитический	0,1	-
88	484275,94	1408472,63	метод	0,1	-
89	484264,50	1408462,17		0,1	-
90	484227,92	1408500,16		0,1	-
91	484178,21	1408447,69		0,1	-
92	484183,61	1408442,64		0,1	-
93	484185,43	1408444,70		0,1	-
94	484188,37	1408448,08		0,1	-
95	484204,64	1408464,44		0,1	-
96	484207,76	1408469,38		0,1	-
97	484228,80	1408491,00		0,1	-
98	484260,54	1408459,58		0,1	-
76	484264,00	1408455,26		0,1	-
ЗРЗ-2 (участок 1)					
99	483363,90	1407572,70		0,1	-
100	483399,82	1407608,61		0,1	-
101	483386,87	1407620,97	Аналитический	0,1	-
102	483369,18	1407602,57	метод	0,1	-
103	483352,20	1407584,91		0,1	-
99	483363,90	1407572,70		0,1	-
ЗРЗ-2 (участок 2)					
104	483434,18	1407614,19		0,1	-
105	483448,97	1407631,20		0,1	-
106	483481,61	1407666,48		0,1	-
107	483483,08	1407664,96		0,1	-
108	483497,18	1407679,38		0,1	-
109	483504,03	1407672,48	Аналитический	0,1	-
110	483508,05	1407676,58	метод	0,1	-
111	483521,73	1407661,87		0,1	-
112	483534,22	1407673,64		0,1	-
113	483527,45	1407680,69		0,1	-
114	483545,30	1407700,24		0,1	-
115	483537,52	1407707,48		0,1	-

116	483565,34	1407736,57	0,1	-
117	483561,56	1407740,79	0,1	-
118	483499,90	1407678,67	0,1	-
119	483487,18	1407691,31	0,1	-
120	483463,67	1407667,28	0,1	-
121	483465,02	1407665,95	0,1	-
122	483438,41	1407638,15	0,1	-
123	483436,93	1407639,60	0,1	-
124	483422,77	1407625,13	0,1	-
104	483434,18	1407614,19	0,1	-
ЗРЗ-2 (участок 3)				
125	484040,85	1408424,00	0,1	-
126	484068,01	1408453,47	0,1	-
127	484033,06	1408485,03	0,1	-
128	484027,04	1408473,13	0,1	-
129	484012,55	1408459,98	0,1	-
130	483993,92	1408442,81	0,1	-
131	483992,25	1408441,31	0,1	-
36	483991,31	1408440,55	0,1	-
35	483997,12	1408434,62	0,1	-
132	484015,90	1408451,07	0,1	-
125	484040,85	1408424,00	0,1	-
ЗРЗ-2 (участок 4)				
133	484128,43	1408327,61	0,1	-
134	484157,48	1408355,28	0,1	-
135	484120,21	1408392,27	0,1	-
136	484095,92	1408367,08	0,1	-
137	484108,35	1408355,48	0,1	-
138	484102,08	1408349,03	0,1	-
139	484120,11	1408331,50	0,1	-
140	484122,20	1408333,66	0,1	-
133	484128,43	1408327,61	0,1	-
ЗРЗ-3 (участок 1)				
28	483724,14	1408048,88	0,1	-
141	483768,20	1408096,35	0,1	-
142	483747,17	1408115,44	0,1	-
143	483745,56	1408116,47	0,1	-
144	483733,83	1408127,43	0,1	-
145	483707,81	1408098,73	0,1	-
146	483690,99	1408079,97	0,1	-
147	483696,06	1408075,29	0,1	-
31	483666,43	1408044,29	0,1	-
30	483688,37	1408024,28	0,1	-
29	483717,33	1408055,32	0,1	-
28	483724,14	1408048,88	0,1	-
ЗРЗ-3 (участок 2)				
148	483801,59	1407986,85	0,1	-
161	483810,73	1408015,24	0,1	-

149	483790,55	1408019,01		0,1	-
150	483790,60	1408019,25		0,1	-
151	483763,56	1408024,44	Аналитический	0,1	-
152	483760,57	1408009,36	метод	0,1	-
153	483781,73	1408005,20		0,1	-
154	483780,29	1408000,60		0,1	-
155	483781,87	1408000,10		0,1	-
156	483779,99	1407994,24		0,1	-
157	483791,43	1407990,03		0,1	-
148	483801,59	1407986,85		0,1	-

1.3. Схема границ зон охраны



- Условные обозначения:
- граница территории объекта культурного наследия;
 - зона регулирования застройки и хозяйственной деятельности с индексом ЗРЗ-1 объекта культурного наследия;
 - зона регулирования застройки и хозяйственной деятельности с индексом ЗРЗ-2 объекта культурного наследия;
 - зона регулирования застройки и хозяйственной деятельности с индексом ЗРЗ-3 объекта культурного наследия.

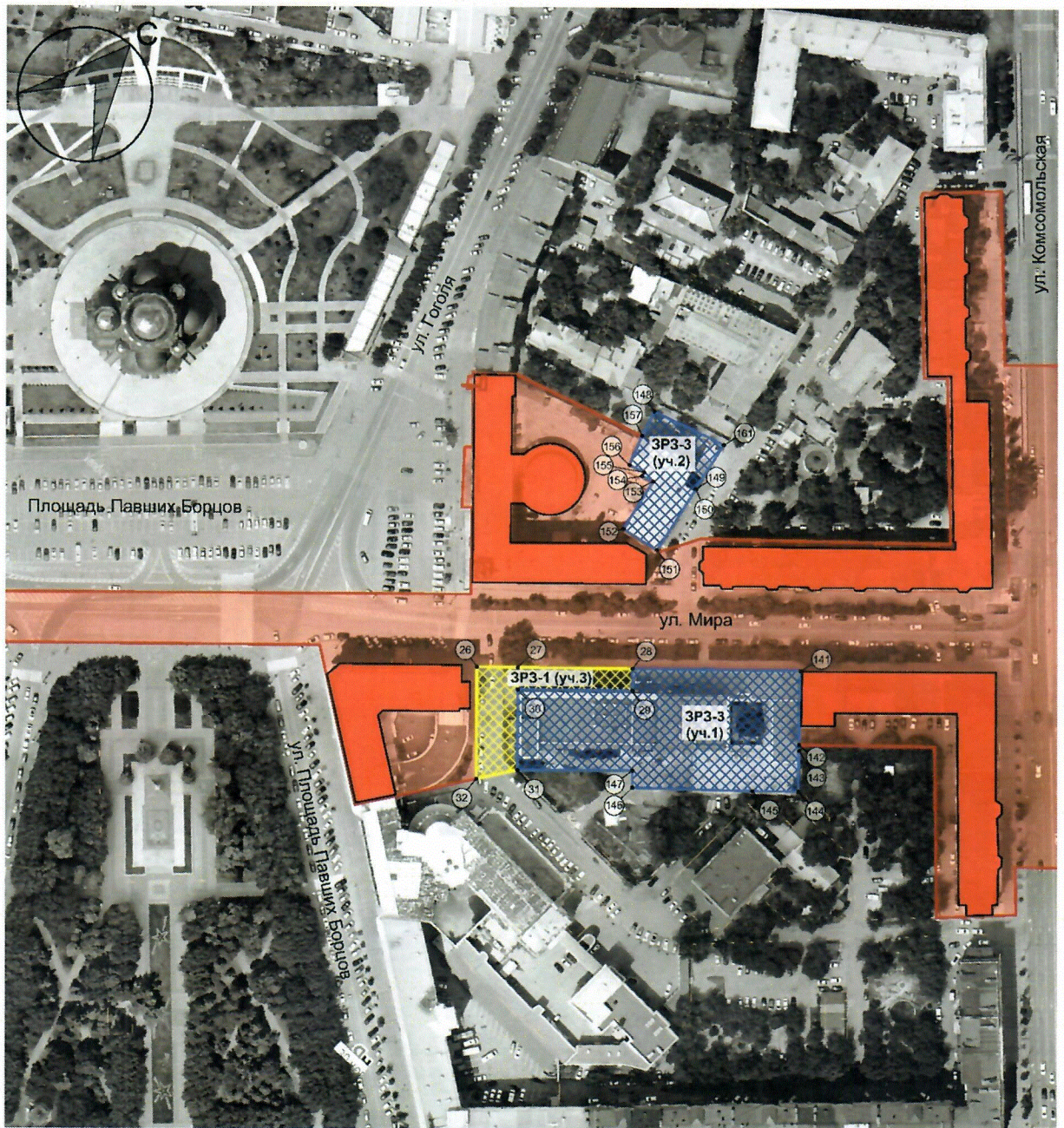
1.3.1. Схема границ зон охраны Фрагмент 1






Условные обозначения:

- граница территории объекта культурного наследия;
- зона регулирования застройки и хозяйственной деятельности ЗРЗ-1 (уч. 1, уч. 2) объекта культурного наследия;
- зона регулирования застройки и хозяйственной деятельности ЗРЗ-2 (уч. 1, уч. 2) объекта культурного наследия;
- 1-133 - характерные точки зон регулирования застройки и хозяйственной деятельности объекта культурного наследия.

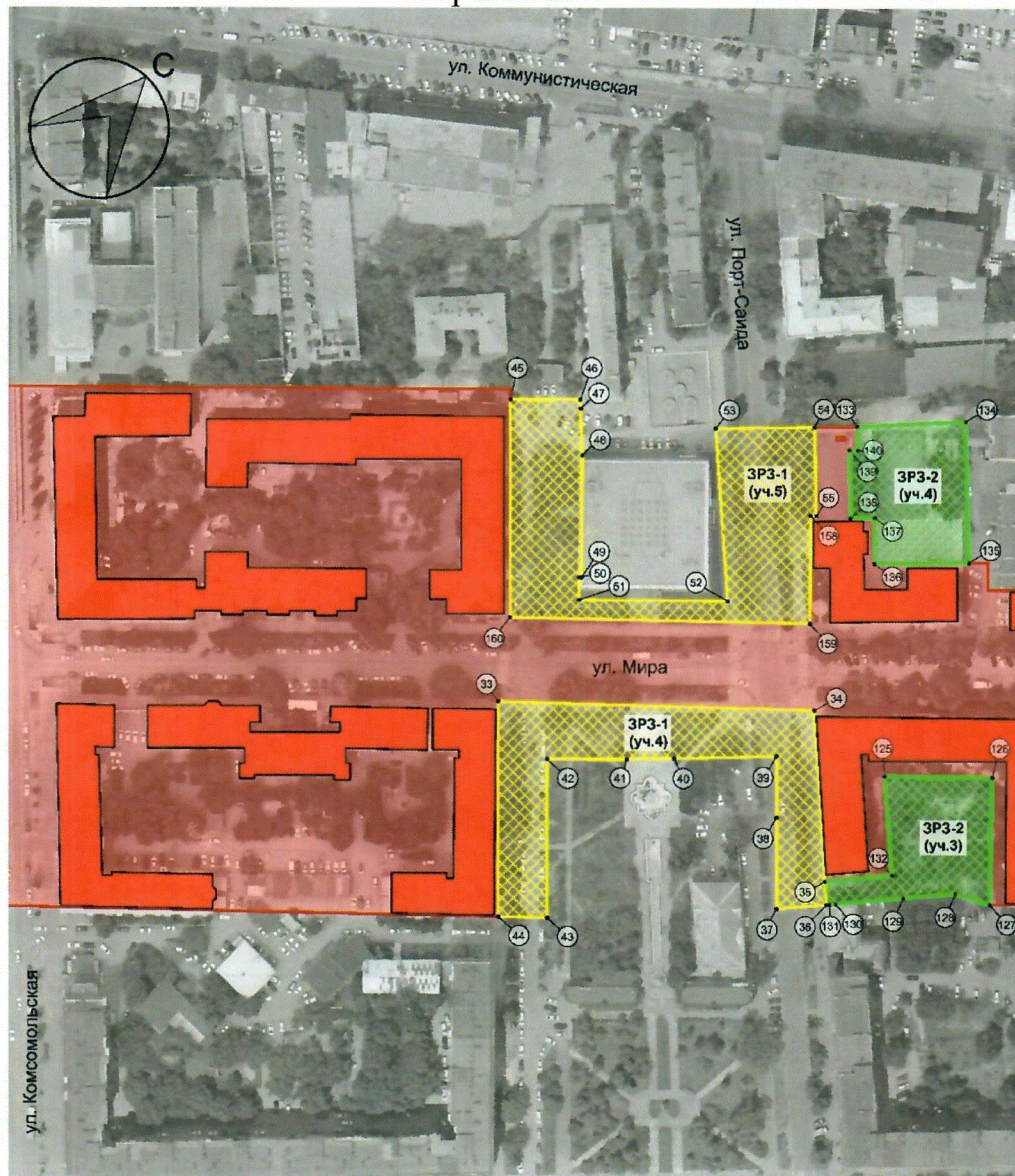
1.3.1. Схема границ зон охраны Фрагмент 2



Условные обозначения:

-  - граница территории объекта культурного наследия;
-  - зона регулирования застройки и хозяйственной деятельности ЗРЗ-1 (уч. 3) объекта культурного наследия;
-  - зона регулирования застройки и хозяйственной деятельности ЗРЗ-3 (уч. 1, уч. 2) объекта культурного наследия;
- 26-157 - характерные точки зон регулирования застройки и хозяйственной деятельности объекта культурного наследия.

1.3.1. Схема границ зон охраны Фрагмент 3



Условные обозначения:



- граница территории объекта культурного наследия;



- зона регулирования застройки и хозяйственной деятельности ЗРЗ-1 (уч. 4, уч. 5) объекта культурного наследия;

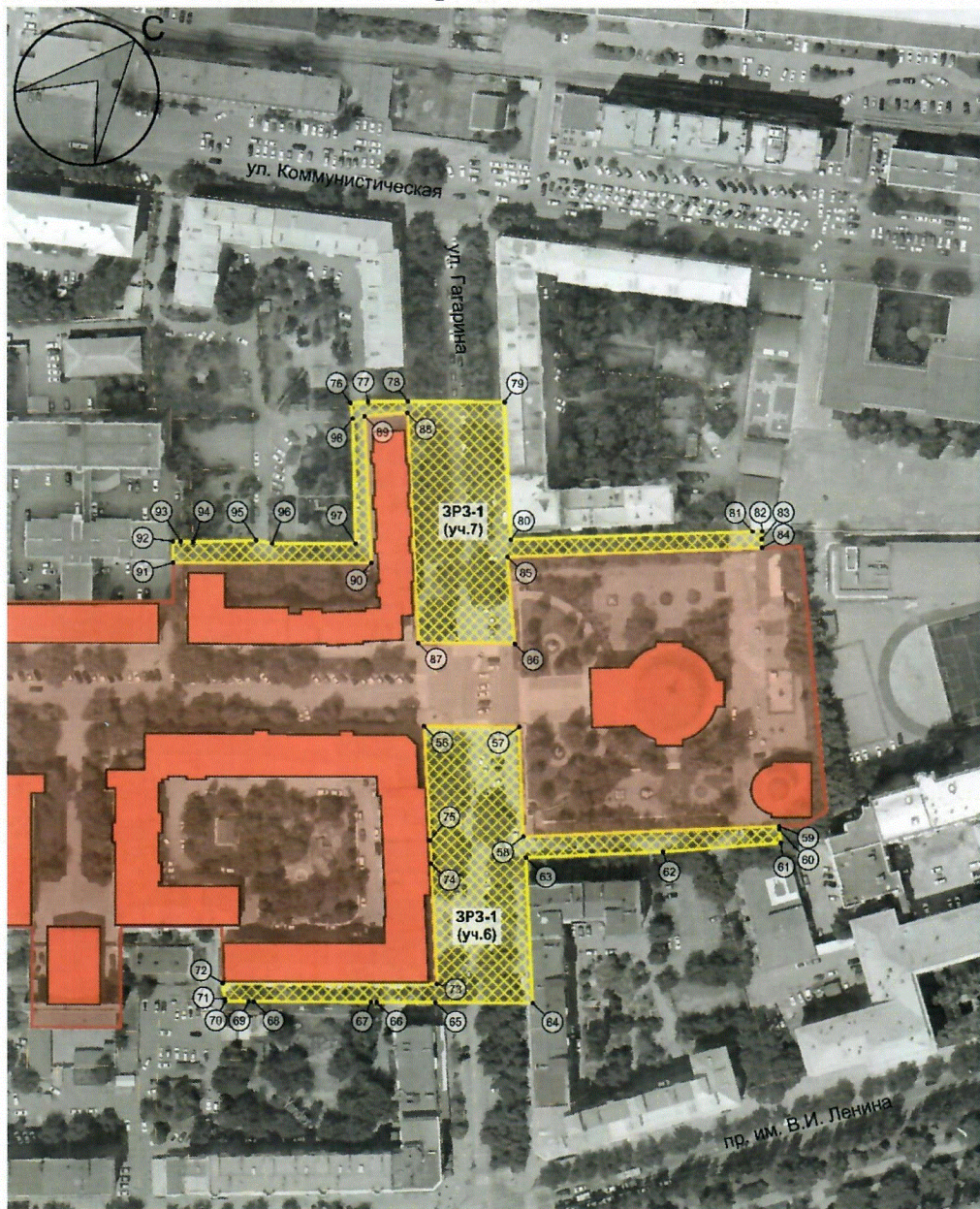


- зона регулирования застройки и хозяйственной деятельности ЗРЗ-2 (уч. 3, уч. 4) объекта культурного наследия;

33-133

- характерные точки зон регулирования застройки и хозяйственной деятельности объекта культурного наследия.

1.3.1. Схема границ зон охраны Фрагмент 4



Условные обозначения:

- граница территории объекта культурного наследия;
- зона регулирования застройки и хозяйственной деятельности ЗРЗ-1 (уч. 6, уч. 7) объекта культурного наследия;
- 56-76 - характерные точки зон регулирования застройки и хозяйственной деятельности объекта культурного наследия.

2. Текстовое описание местоположения границ зон охраны

Прохождение границы		Описание прохождения границы
от точки	до точки	
1	2	3
ЗРЗ – 1 (участок 1)		
1	2	на северо-восток – 9,25 м
2	3	на северо-восток – 29,62 м
3	4	на северо-восток – 35,23 м
4	5	на северо-восток – 2,04 м
5	6	на юго-восток – 88,26 м
6	7	на северо-восток – 12,28 м
7	8	на юго-восток – 20,77 м
8	9	на юго-запад – 89,62 м
9	10	на северо-запад – 21,04 м
10	11	на северо-запад – 3,83 м
11	12	на северо-запад – 4,50 м
12	13	на юго-запад – 10,60 м
13	14	на юго-запад – 3,17 м
14	15	на северо-запад – 67,07 м
15	16	на северо-восток – 5,35 м
16	1	на северо-запад – 14,01 м
ЗРЗ – 1 (участок 2)		
17	18	на северо-восток – 54,39 м
18	19	на юго-восток – 40,60 м
19	20	на северо-восток – 30,97 м
20	21	на северо-восток – 19,70 м
21	22	на юго-восток – 10,88 м
22	23	на юго-запад – 53,02 м
23	24	на северо-запад – 39,08 м
24	25	на юго-запад – 54,21 м
25	17	на северо-запад – 11,36 м
ЗРЗ – 1 (участок 3)		
26	27	на северо-восток – 15,79 м
27	28	на северо-восток – 44,45 м
28	29	на юго-восток – 9,39 м
29	30	на юго-запад – 42,45 м
30	31	на юго-восток – 29,69 м
31	32	на юго-запад – 17,51 м
32	26	на северо-запад – 43,07 м
ЗРЗ - 1 (участок 4)		
33	34	на северо-восток – 117,81 м
34	35	на юго-восток – 63,59 м
35	36	на юго-восток – 8,30 м
36	37	на юго-запад – 18,20 м
37	38	на северо-запад – 32,90 м
38	39	на северо-запад – 22,93 м
39	40	на юго-запад – 38,15 м
40	41	на юго-запад – 17,80 м
41	42	на юго-запад – 29,53 м
42	43	на юго-восток – 58,82 м

Прохождение границы		Описание прохождения границы
от точки	до точки	
1	2	3
43	44	на юго-запад – 17,93 м
44	33	на северо-запад – 79,85 м
		ЗРЗ – 1 (участок 5)
45	46	на северо-восток – 25,89 м
46	47	на юго-восток – 3,07 м
47	48	на юго-восток – 17,35 м
48	49	на юго-восток – 45,24 м
49	50	на юго-запад – 0,82 м
50	51	на юго-восток – 8,35 м
51	52	на северо-восток – 55,29 м
52	53	на северо-запад – 64,73 м
53	54	на северо-восток – 37,34 м
54	55	на юго-восток – 32,78 м
55	158	на юго-запад – 2,00 м
158	159	на юго-восток – 40,00 м
159	160	на юго-запад – 111,98 м
160	45	на северо-запад – 80,83 м
		ЗРЗ – 1 (участок 6)
56	57	на северо-восток – 34,27 м
57	58	на юго-восток – 39,35 м
58	59	на северо-восток – 92,26 м
59	60	на юго-восток – 0,85 м
60	61	на юго-восток – 5,39 м
61	62	на юго-запад – 42,78 м
62	63	на юго-запад – 49,48 м
63	64	на юго-восток – 51,82 м
64	65	на юго-запад – 35,01 м
65	66	на юго-запад – 21,22 м
66	67	на юго-запад – 2,02 м
67	68	на юго-запад – 42,42 м
68	69	на юго-запад – 1,83 м
69	70	на юго-запад – 8,55 м
70	71	на северо-запад – 0,90 м
71	72	на северо-запад – 5,88 м
72	73	на северо-восток – 77,50 м
73	74	на северо-запад – 43,49 м
74	75	на северо-запад – 8,35 м
75	56	на северо-запад – 40,77 м
		ЗРЗ – 1 (участок 7)
76	77	на северо-восток – 6,71 м
77	78	на юго-восток – 13,96 м
78	79	на северо-восток – 34,94 м
79	80	на юго-восток – 49,48 м
80	81	на юго-восток – 87,37 м
81	82	на юго-запад – 3,41 м
82	83	на юго-запад – 2,90 м
83	84	на юго-восток – 2,88 м

Прохождение границы		Описание прохождения границы
от точки	до точки	
1	2	3
84	85	на юго-запад – 91,83 м
85	86	на юго-запад – 31,32 м
86	87	на юго-запад – 34,71 м
87	88	на юго-запад – 82,79 м
88	89	на юго-запад – 15,50 м
89	90	на юго-запад – 52,74 м
90	91	на северо-запад – 72,78 м
91	92	на северо-запад – 7,39 м
92	93	на северо-восток – 2,75 м
93	94	на северо-запад – 4,48 м
94	95	на северо-запад – 23,07 м
95	96	на северо-запад – 5,84 м
96	97	на северо-запад – 30,17 м
97	98	на северо-запад – 44,66 м
98	76	на северо-запад – 5,53 м
		ЗРЗ – 2 (участок 1)
99	100	на северо-восток – 50,79 м
100	101	на юго-восток – 17,90 м
101	102	на юго-запад – 25,52 м
102	103	на юго-запад – 24,50 м
103	99	на северо-запад – 16,91 м
		ЗРЗ – 2 (участок 2)
104	105	на северо-восток – 22,54 м
105	106	на северо-восток – 48,06 м
106	107	на северо-запад – 2,11 м
107	108	на северо-восток – 20,17 м
108	109	на северо-запад – 9,72 м
109	110	на северо-восток – 5,74 м
110	111	на северо-запад – 20,09 м
111	112	на северо-восток – 17,16 м
112	113	на юго-восток – 9,77 м
113	114	на северо-восток – 26,47 м
114	115	на юго-восток – 10,63 м
115	116	на северо-восток – 40,25 м
116	117	на юго-восток – 5,66 м
117	118	на юго-запад – 87,53 м
118	119	на юго-восток – 17,93 м
119	120	на юго-запад – 33,61 м
120	121	на северо-запад – 1,90 м
121	122	на юго-запад – 38,48 м
122	123	на юго-восток – 2,07 м
123	124	на юго-запад – 20,25 м
124	104	на северо-запад – 15,81 м
		ЗРЗ – 2 (участок 3)
125	126	на северо-восток – 40,08 м
126	127	на юго-восток – 47,09 м
127	128	на юго-запад – 13,34 м

Прохождение границы		Описание прохождения границы
от точки	до точки	
1	2	3
128	129	на юго-запад – 19,57 м
129	130	на юго-запад – 25,33 м
130	131	на юго-запад – 2,24 м
131	36	на юго-запад – 1,21 м
36	35	на северо-запад – 8,30 м
35	132	на северо-восток – 24,97 м
132	125	на северо-запад – 36,81 м
		ЗРЗ – 2 (участок 4)
133	134	на северо-восток – 40,12 м
134	135	на юго-восток – 52,51 м
135	136	на юго-запад – 34,99 м
136	137	на северо-запад – 17,00 м
137	138	на юго-запад – 9,00 м
138	139	на северо-запад – 25,15 м
139	140	на северо-восток – 3,01 м
140	133	на северо-запад – 8,68 м
		ЗРЗ – 3 (участок 1)
28	141	на северо-восток – 64,47 м
141	142	на юго-восток – 28,40 м
142	143	на юго-восток – 1,91 м
143	144	на юго-восток – 16,05 м
144	145	на юго-запад – 38,47 м
145	146	на юго-запад – 25,20 м
146	147	на северо-запад – 6,89 м
147	31	на юго-запад – 42,88 м
31	30	на северо-запад – 29,69 м
30	29	на северо-восток – 42,45 м
29	28	на северо-запад – 9,37 м
		ЗРЗ – 3 (участок 2)
148	161	на северо-восток – 29,82 м
161	149	на юго-восток – 20,53 м
149	150	на северо-восток – 0,25 м
150	151	на юго-восток – 27,53 м
151	152	на юго-запад – 15,38 м
152	153	на северо-запад – 21,57 м
153	154	на юго-запад – 4,82 м
154	155	на северо-запад – 1,66 м
155	156	на юго-запад – 6,15 м
156	157	на северо-запад – 12,19 м
157	148	на северо-запад – 10,65 м

Требования к градостроительным регламентам в границах зон охраны объекта культурного наследия регионального значения "Комплекс застройки ул. Мира", расположенного по адресу (местонахождение): Волгоградская область, город Волгоград, ул. Мира, 1-26

Зоны охраны объекта культурного наследия "Комплекс застройки ул. Мира", расположенного по адресу (местонахождение): Волгоградская область, город Волгоград, ул. Мира, 1-26, состоят из зоны регулирования застройки и хозяйственной деятельности с индексом ЗРЗ – 1 (участок 1, участок 2, участок 3, участок 4, участок 5, участок 6, участок 7), зоны регулирования застройки и хозяйственной деятельности с индексом ЗРЗ – 2 (участок 1, участок 2, участок 3, участок 4) и зоны регулирования застройки и хозяйственной деятельности с индексом ЗРЗ – 3 (участок 1, участок 2).

В границах зоны регулирования застройки и хозяйственной деятельности с индексом ЗРЗ – 1 (участок 1, участок 2, участок 3, участок 4, участок 5, участок 6, участок 7) объекта культурного наследия запрещается:

применение строительных технологий, оказывающих негативное воздействие на объекты культурного наследия, сложившуюся застройку и приводящих к загрязнению природной среды; размещение огнеопасных и взрывоопасных материалов; замусоривание территории;

строительство объектов капитального строительства, за исключением объектов инженерной инфраструктуры;

прокладка новых инженерных коммуникаций наземным и надземным способом (за исключением электрических сетей и линий связи);

вырубка деревьев и кустарников, за исключением санитарных рубок;

изменение характера рельефа территории;

установка всех видов рекламных конструкций;

размещение опор базовых станций связи.

В границах зоны регулирования застройки и хозяйственной деятельности с индексом ЗРЗ – 1 (участок 1, участок 2, участок 3, участок 4, участок 5, участок 6, участок 7) объекта культурного наследия разрешается:

проведение работ, направленных на сохранение и популяризацию объектов культурного наследия, сохранение существующих градостроительных (планировочных, типологических) характеристик историко-градостроительной среды;

сохранение исторической организации территорий общего пользования (скверы, улицы и иные озелененные территории) и исторического принципа их озеленения (аллейная посадка деревьев вдоль пешеходной части дорог, проездов и пешеходных аллей скверов);

размещение остановочных павильонов, сезонных объектов и нестационарных торговых объектов (кроме торговых галерей, киосков, торговых павильонов, бахчевых развалов) с использованием в их отделке строительных материалов, соответствующих архитектурному облику окружающей застройки (не допускается использование при отделке фасадов сайдинга, металлических или пластиковых панелей, имитирующих деревянную обшивку, профилированного металлического листа, асбестоцементных листов), с применением цветового

решения нейтрального по отношению к сложившейся застройке территории (цвета фасадов выбираются из цветовой палитры отделки фасадов объектов капитального строительства, расположенных по сложившейся линии застройки в границах квартала);

капитальный ремонт и реконструкция существующих объектов инженерной инфраструктуры (трансформаторный пункт, газорегуляторный пункт и другие) без увеличения их существующих габаритов (высоты и площади застройки) с использованием в наружной отделке их фасадов следующих материалов: натуральный камень, штукатурка под покраску, облицовочный кирпич, облицовочные фасадные плиты, керамика (не допускается использование при отделке фасадов сайдинга, металлических или пластиковых панелей, имитирующих деревянную обшивку, профилированного металлического листа, асбестоцементных листов), с применением цветового решения, нейтрального по отношению к сложившейся застройке территории (цвета фасадов выбираются из цветовой палитры отделки фасадов объектов капитального строительства, расположенных по сложившейся линии застройки в границах квартала);

организация архитектурной подсветки зданий, строений, сооружений, элементов благоустройства и озеленения;

снос объектов капитального строительства или их частей в порядке и на основании, предусмотренных Градостроительным кодексом Российской Федерации;

капитальный ремонт и реконструкция существующих инженерных сетей (коммуникаций), прокладка новых инженерных сетей (коммуникаций) подземным способом (допускается прокладка электрических сетей и линий связи надземным способом);

капитальный ремонт и реконструкция существующих линейных объектов (дорог);

благоустройство территории, включающее:

проведение работ по озеленению: сохранение существующих деревьев и кустарников, а также их санация (вырубка аварийных деревьев, обрезка кроны), посадка новых деревьев с компактной кроной; разбивка газонов и цветников;

ремонт и реконструкцию существующих и устройство новых фонтанов;

установку малых архитектурных форм;

создание комфортной среды для передвижения маломобильных групп населения;

применение в покрытии пешеходной части дорог (тротуаров) и дорожек в скверах натуральных материалов или имитирующих их (тротуарная плитка) с использованием следующих цветов: все оттенки серого и бежевого цветов;

ремонт существующих ограждений (забора), а также установку по границам, разделяющим пешеходную и проезжую часть дорог, нового просматриваемого ограждения высотой не более 1,0 м;

организацию открытых парковок на специально оборудованных площадках; устройство велосипедных дорожек;

установку новых памятных знаков, посвященных истории места и связанных с ним исторических событий;

установку информационных (навигационных) указателей туристского

назначения;

обустройство спортивных и детских площадок, площадок для отдыха; устройство временных площадок для празднеств и гуляний, сооружений и иных элементов информационно-декоративного оформления событийного характера на время проведения праздничных мероприятий.

Проведение на земельных участках, смежных с границей территории объектов культурного наследия, всех видов работ при наличии в составе проектной документации раздела об обеспечении сохранности объектов культурного наследия.

В границах зоны регулирования застройки и хозяйственной деятельности с индексом ЗРЗ – 2 (участок 1, участок 2, участок 3, участок 4) объекта культурного наследия запрещается:

применение строительных технологий, оказывающих негативное воздействие на объекты культурного наследия, сложившуюся застройку и приводящих к загрязнению природной среды; размещение огнеопасных и взрывоопасных материалов; замусоривание территории;

применение строительных технологий, оказывающих негативное воздействие на объекты культурного наследия, сложившуюся застройку и приводящих к загрязнению природной среды; размещение огнеопасных и взрывоопасных материалов; замусоривание территории;

прокладка новых инженерных коммуникаций наземным и надземным способом (за исключением электрических сетей и линий связи);

строительство объектов капитального строительства, за исключением объектов инженерной инфраструктуры;

вырубка деревьев и кустарников, за исключением санитарных рубок;

изменение характера рельефа территории;

установка всех видов рекламных конструкций;

размещение опор базовых станций связи;

размещение нестационарных торговых объектов.

В границах зоны регулирования застройки и хозяйственной деятельности с индексом ЗРЗ – 2 (участок 1, участок 2, участок 3, участок 4) объекта культурного наследия разрешается:

проведение работ, направленных на сохранение и популяризацию объектов культурного наследия, сохранение существующих градостроительных (планировочных, типологических) характеристик историко-градостроительной среды;

капитальный ремонт и реконструкция существующих инженерных объектов (трансформаторный пункт, газорегуляторный пункт и другие) и строительство новых объектов инженерной инфраструктуры с учетом следующих требований:

для существующих объектов инженерной инфраструктуры - без увеличения их существующих габаритов (высоты и площади застройки);

для строящихся объектов инженерной инфраструктуры - высотой не более 4 м. Высота измеряется от нижней отметки уровня земли под объектом капитального строительства до верхней отметки парапета при плоском решении крыши. Устанавливаемое на крыше инженерное оборудование (антенны, дымоходы, вентиляция) при расчете высоты не учитывается;

использование в наружной отделке фасадов следующих материалов: натуральный камень, штукатурка под покраску, облицовочный кирпич, облицовочные фасадные плиты, керамика (не допускается использование при отделке фасадов сайдинга, металлических или пластиковых панелей, имитирующих деревянную обшивку, профилированного металлического листа, асбестоцементных листов), с применением цветового решения нейтрального по отношению к сложившейся застройке территории (цвета фасадов выбираются из цветовой палитры отделки фасадов объектов капитального строительства, расположенных по сложившейся линии застройки в границах квартала);

организация архитектурной подсветки зданий, строений, сооружений, элементов благоустройства и озеленения;

снос объектов капитального строительства или их частей в порядке и на основании предусмотренных Градостроительным кодексом Российской Федерации;

капитальный ремонт и реконструкция существующих инженерных сетей (коммуникаций), прокладка новых инженерных сетей (коммуникаций) подземным способом (допускается прокладка электрических сетей и линий связи надземным способом);

благоустройство территории, включающее:

проведение работ по озеленению: сохранение существующих деревьев и кустарников, а также их санация (вырубка аварийных деревьев, обрезка кроны), посадку новых деревьев с компактной кроной; разбивка газонов и цветников;

установку малых архитектурных форм;

создание комфортной среды для передвижения маломобильных групп населения;

применение в покрытии пешеходной части дорог (тротуаров) натуральных материалов или имитирующих их (тротуарная плитка) с использованием следующих цветов: все оттенки серого и бежевого цветов;

ремонт существующих ограждений (забора), а также установку по границам, разделяющим пешеходную и проезжую часть дорог, нового просматриваемого ограждения высотой не более 1 м;

организацию открытых парковок на специально оборудованных площадках; обустройство спортивных и детских площадок, площадок для отдыха.

Проведение на земельных участках, смежных с границей территории объектов культурного наследия, всех видов работ при наличии в составе проектной документации раздела об обеспечении сохранности объектов культурного наследия.

В границах зоны регулирования застройки и хозяйственной деятельности с индексом ЗРЗ – 3 (участок 1, участок 2) объекта культурного наследия запрещается:

применение строительных технологий, оказывающих негативное воздействие на объекты культурного наследия, сложившуюся застройку и приводящих к загрязнению природной среды; размещение огнеопасных и взрывоопасных материалов; замусоривание территории;

прокладка инженерных коммуникаций наземным и надземным способом (за исключением электрических сетей и линий связи);

вырубка деревьев и кустарников, за исключением санитарных рубок;
изменение характера рельефа территории;
установка всех видов рекламных конструкций;
размещение опор базовых станций сотовой связи.

В границах зоны регулирования застройки и хозяйственной деятельности с индексом ЗРЗ – 3 (участок 1, участок 2) объекта культурного наследия разрешается:

проведение работ, направленных на сохранение и популяризацию объектов культурного наследия, сохранение существующих градостроительных (планировочных, типологических) характеристик историко-градостроительной среды;

капитальный ремонт, реконструкция существующих и строительство новых объектов капитального строительства с учетом следующих требований:

использование объектов капитального строительства и земельных участков в соответствии с видами разрешенного использования, установленными правилами землепользования и застройки городского округа город-герой Волгоград;

высотные параметры разрешенного строительства и реконструкции объектов капитального строительства - не более 24 м. Высота измеряется от нижней отметки уровня земли под объектом капитального строительства до верхней отметки парапета при плоском решении крыши или до верхней отметки конька скатной крыши. Устанавливаемое на крыше инженерное оборудование (антенны, дымоходы, вентиляция, лифтовые шахты и иное) при расчете высоты не учитывается;

соответствие реконструируемого или строящегося объекта капитального строительства требованиям к архитектурно-градостроительному облику, установленным правилами землепользования и застройки городского округа город-герой Волгоград;

организация архитектурной подсветки зданий, строений, сооружений, элементов благоустройства и озеленения, в соответствии с требованиями к архитектурно-градостроительному облику, установленными правилами землепользования и застройки городского округа город-герой Волгоград;

снос объектов капитального строительства или их частей в порядке и на основании предусмотренных Градостроительным кодексом Российской Федерации;

капитальный ремонт и реконструкция существующих инженерных сетей (коммуникаций), прокладка новых инженерных сетей (коммуникаций) подземным способом (допускается прокладка электрических сетей и линий связи надземным способом);

капитальный ремонт и реконструкция существующих линейных объектов; благоустройство территории, включающее:

проведение работ по озеленению: сохранение существующих деревьев и кустарников, посадка новых деревьев; разбивка газонов и цветников, при проектировании озеленения сохранять зоны обзора объектов культурного наследия с ближайших точек;

организацию пешеходных и велосипедных дорожек, размещение малых архитектурных форм, скамеек, урн, пандусов и других приспособлений, в том

числе обеспечивающих передвижение маломобильных групп населения;

применение в покрытии пешеходной части дорог (тротуаров), пешеходных и велосипедных дорожек натуральных материалов или имитирующих их (тротуарная плитка с использованием нейтральных цветовых гамм);

ремонт существующих ограждений, а также установку по границам земельных участков, формирующих территории общего пользования нового просматриваемого ограждения (забора), высотой не более 0,9 м;

организацию открытых парковок на специально отведенных площадках;

установку памятных знаков, посвященных истории места и связанных с ним исторических событий;

установку информационных (навигационных) указателей туристского назначения;

устройство временных площадок для празднеств и гуляний, сооружений и иных элементов информационно-декоративного оформления событийного характера на время проведения праздничных мероприятий.

Проведение на земельных участках, смежных с границей территории объекта культурного наследия, всех видов работ при наличии в составе проектной документации раздела об обеспечении сохранности объекта культурного наследия.