



КОМИТЕТ ГОСУДАРСТВЕННОЙ ОХРАНЫ
ОБЪЕКТОВ КУЛЬТУРНОГО НАСЛЕДИЯ
ВОЛГОГРАДСКОЙ ОБЛАСТИ
(ОБЛКУЛЬТНАСЛЕДИЕ)

ПРИКАЗ

06 мая 2024 г.

№ 39-н

Волгоград

Об установлении зон охраны объектов культурного наследия регионального значения, расположенных на территории Калачевского и Михайловского районов Волгоградской области, утверждении требований к градостроительным регламентам в границах данных зон и о внесении изменений в некоторые приказы комитета государственной охраны объектов культурного наследия Волгоградской области

В соответствии со статьей 34 Федерального закона от 25 июня 2002 г. № 73-ФЗ "Об объектах культурного наследия (памятниках истории и культуры) народов Российской Федерации", статьями 57.1, 106 Земельного кодекса Российской Федерации, пунктом 15 Положения о зонах охраны объектов культурного наследия (памятников истории и культуры) народов Российской Федерации, утвержденного постановлением Правительства Российской Федерации от 12 сентября 2015 г. № 972 "Об утверждении Положения о зонах охраны объектов культурного наследия (памятников истории и культуры) народов Российской Федерации и о признании утратившими силу отдельных положений нормативных правовых актов Правительства Российской Федерации", статьей 10 Закона Волгоградской области от 01 июля 2009 г. № 1908-ОД "Об объектах культурного наследия (памятниках истории и культуры) народов Российской Федерации на территории Волгоградской области", Порядком принятия решения об установлении, изменении зон охраны объектов культурного наследия регионального значения, зон охраны объектов культурного наследия местного (муниципального) значения, утверждения требований к градостроительным регламентам в границах территорий данных зон, утвержденным приказом комитета государственной охраны объектов культурного наследия Волгоградской области от 14 марта 2019 г. № 43, Положением о комитете государственной охраны объектов культурного наследия Волгоградской области, утвержденным постановлением Администрации Волгоградской области от 19 декабря 2016 г. № 697-п, п р и к а з ы в а ю:

1. Установить зоны охраны и утвердить требования к градостроительным регламентам в границах зон охраны объектов культурного наследия регионального значения:

1.1. "Братская могила советских воинов, погибших в период

Сталинградской битвы", расположенного по адресу (местонахождение): Волгоградская область, Калачевский район, г. Калач-на-Дону, п. Дом отдыха (гражданское кладбище), согласно приложению 1;

1.2. "Братская могила участников гражданской войны, погибших за власть Советов", расположенного по адресу (местонахождение): Волгоградская область, Калачевский район, г. Калач-на-Дону, ул. Красноармейская, 101 (кладбище), согласно приложению 2;

1.3. "Могила советского лейтенанта Шелудько Г.П., погибшего в период Сталинградской битвы", расположенного по адресу (местонахождение): Волгоградская область, Калачевский район, г. Калач-на-Дону, ул. Пушкина (пос. Черкасав), согласно приложению 3;

1.4. "Танк "Т-70", первый с боем ворвавшийся в г. Калач-на-Дону", расположенного по адресу (местонахождение): Волгоградская область, Калачевский район, г. Калач-на-Дону, сквер Воинской славы, согласно приложению 4;

1.5. "Танк Т-34, установленный в честь советских танкистов, освободивших г. Калач-на-Дону", расположенного по адресу (местонахождение): Волгоградская область, Калачевский район, г. Калач-на-Дону, ТУ-13 ул. Октябрьская, 271, согласно приложению 5;

1.6. "Церковь Свт. Митрофания", расположенного по адресу (местонахождение): Волгоградская область, Михайловский район, с. Себрово, согласно приложению 6;

1.7. "Церковь Рождества Христова", расположенного по адресу (местонахождение): Волгоградская область, Михайловский район, хут. Раздоры, согласно приложению 7.

2. Внести в некоторые приказы комитета государственной охраны объектов культурного наследия Волгоградской области следующие изменения:

2.1. В приказе комитета государственной охраны объектов культурного наследия Волгоградской области от 06 ноября 2020 г. № 287 "Об утверждении описания местоположения границ защитных зон объектов культурного наследия, расположенных на территории Калачевского района Волгоградской области, режима использования земель в границах данных защитных зон":

2.1.1. В пункте 1 приказа цифры "1 - 10" заменить цифрами "2, 9".

2.1.2. Приложения 5, 6 к названному приказу признать утратившими силу.

2.2. В приказе комитета государственной охраны объектов культурного наследия Волгоградской области от 08 апреля 2021 г. № 307 "Об утверждении описания местоположения границ защитных зон объектов культурного наследия, расположенных на территории городского округа город Михайловка Волгоградской области, режима использования земель в границах защитных зон":

2.2.1. В пункте 1 приказа цифры "1 - 10" заменить цифрами "1-2, 4-9".

2.2.2. Приложение 10 к названному приказу признать утратившим силу.

2.3. В приказе комитета государственной охраны объектов культурного наследия Волгоградской области от 02 ноября 2022 г. № 561 "Об утверждении описания местоположения границ защитных зон объектов культурного

наследия регионального значения, расположенных на территории городского округа город Михайловка и Кумылженского района Волгоградской области, режима использования земель в границах данных защитных зон":

2.3.1. Подпункт 1.7 пункта 1 приказа исключить;

2.3.2. Приложение 7 к названному приказу признать утратившим силу.

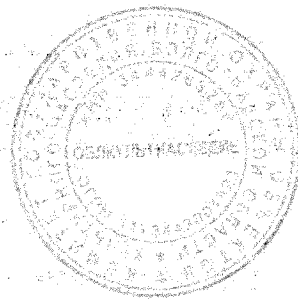
2.4. В приказе комитета государственной охраны объектов культурного наследия Волгоградской области от 20 марта 2023 г. № 121 "Об утверждении описания местоположения границ защитных зон ряда объектов культурного наследия регионального значения, расположенных на территории Городищенского, Дубовского, Иловлинского и Калачевского районов Волгоградской области, режима использования земель в границах данных защитных зон":

2.4.1. Подпункт 1.6 пункта 1 приказа исключить;

2.4.2. Приложение 6 к названному приказу признать утратившим силу.

3. Настоящий приказ вступает в силу со дня его подписания и подлежит официальному опубликованию.

Председатель комитета



А.Ю.Баженов

ПРИЛОЖЕНИЕ 1

к приказу комитета государственной
охраны объектов культурного
наследия Волгоградской области

от 06 мая 2024 г. № 39-н

Зона охраны объекта культурного наследия регионального значения "Братская могила советских воинов, погибших в период Сталинградской битвы", расположенного по адресу (местонахождение): Волгоградская область, Калачевский район, г. Калач-на-Дону, п. Дом отдыха (гражданское кладбище)¹

1. Графическое описание местоположения границ зоны охраны объекта культурного наследия регионального значения "Братская могила советских воинов, погибших в период Сталинградской битвы", расположенного по адресу (местонахождение): Волгоградская область, Калачевский район, г. Калач-на-Дону, п. Дом отдыха (гражданское кладбище)

1.1. Сведения о зоне охраны объекта культурного наследия регионального значения "Братская могила советских воинов, погибших в период Сталинградской битвы", расположенного по адресу (местонахождение): Волгоградская область, Калачевский район, г. Калач-на-Дону, п. Дом отдыха (гражданское кладбище)
(далее именуется – зона охраны)

№ п/п	Характеристика зоны охраны	Описание характеристик зоны охраны
1	2	3
1.	Местоположение зоны охраны	Волгоградская область, Калачевский район, г. Калач-на-Дону, п. Дом отдыха (гражданское кладбище)
2.	Площадь +/- величина погрешности определения площади ($P \pm \Delta P$)	Охранная зона: 369 кв.м +/- 7 кв.м
3.	Иные характеристики зоны охраны	-

¹ Адрес (местонахождение) и наименование объекта культурного наследия указаны в соответствии с актом федерального органа охраны объектов культурного наследия о регистрации объекта культурного наследия в Едином государственном реестре объектов культурного наследия (памятников истории и культуры) народов Российской Федерации.

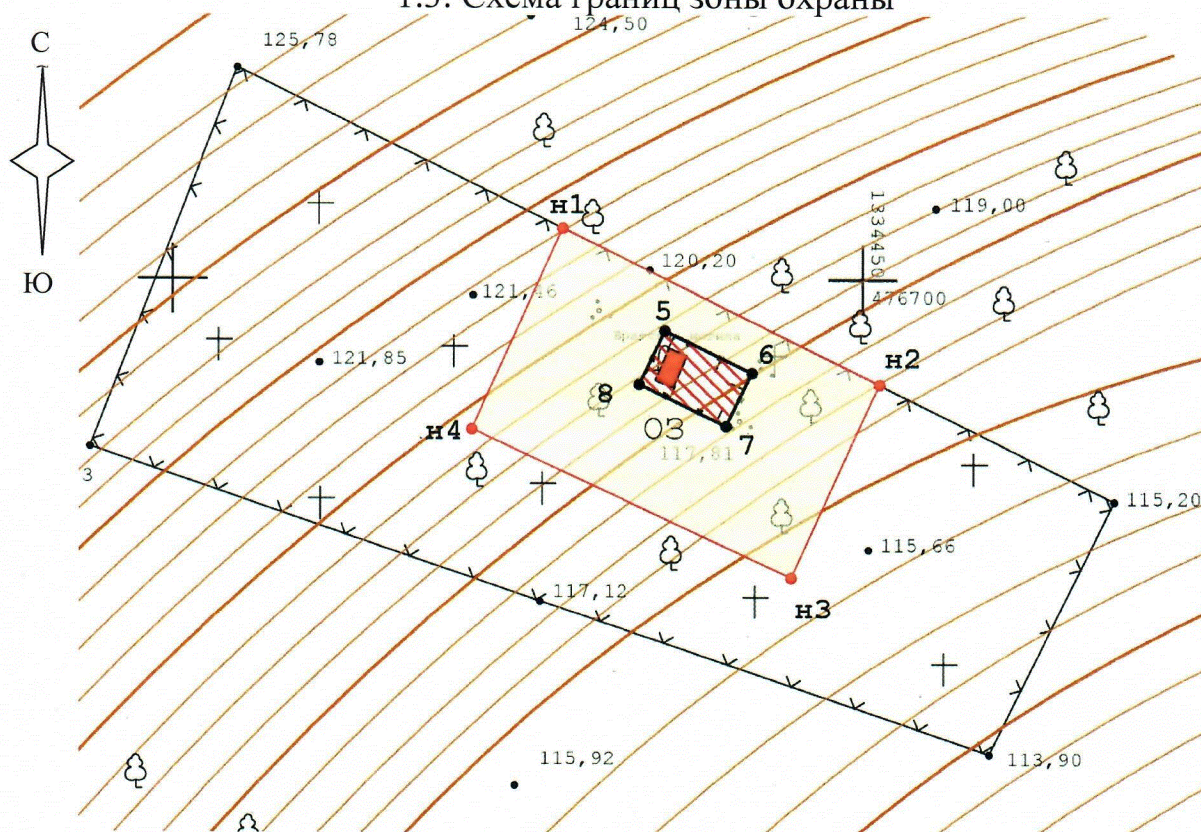
1.2. Сведения о местоположении границ зоны охраны

1.2.1. Система координат: МСК-34 зона 1.

1.2.2. Сведения о характерных точках границ зоны охраны:

Обозначение характерных точек границ	Координаты (метров)		Метод определения координат характерной точки	Средняя квадратическая погрешность положения характерной точки (M _t) (метров)	Описание обозначения точки на местности (при наличии)
	X	Y			
1	2	3	4	5	6
н1	476703,68	1334428,23	метод спутниковых геодезических измерений	0,1	-
н2	476692,40	1334451,22		0,1	-
н3	476678,51	1334444,84		0,1	-
н4	476689,12	1334421,65		0,1	-
н1	476703,68	1334428,23		0,1	-
5	476696,31	1334435,67		0,1	-
6	476693,26	1334441,98		0,1	-
7	476689,39	1334440,11		0,1	-
8	476692,43	1334433,81		0,1	-
5	476696,31	1334435,67		0,1	-

1.3. Схема границ зоны охраны

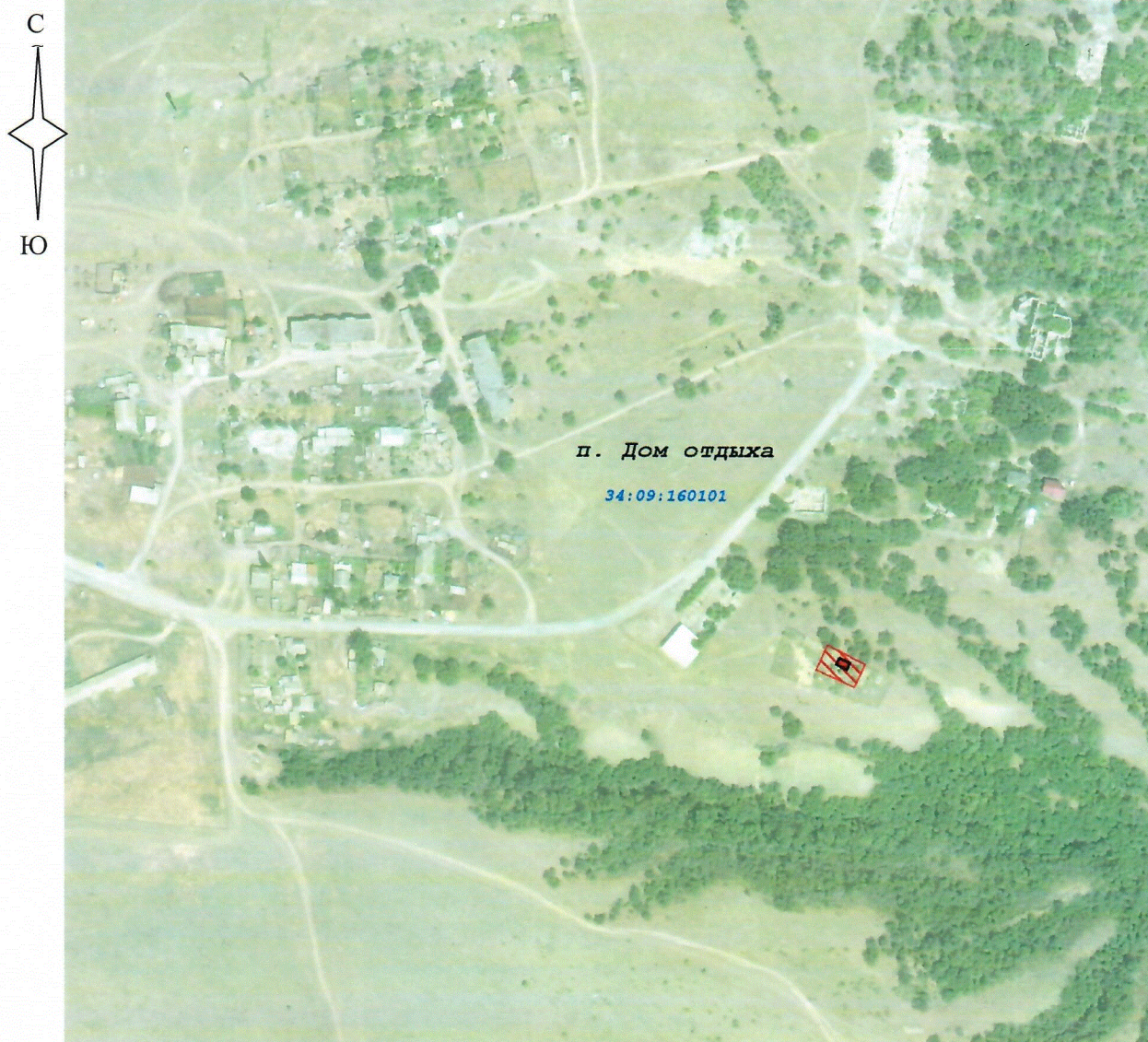


Условные обозначения:




- зона охраны объекта культурного наследия;
- граница территории объекта культурного наследия;
- характерные точки зоны охраны объекта культурного наследия.

1.3.1. Ситуационный план границ зоны охраны



Условные обозначения:

 - местоположение зоны охраны объекта культурного наследия.

2. Текстовое описание местоположения границ зоны охраны

Прохождение границы		Описание прохождения границы
от точки	до точки	
1	2	3
н1	н2	на юго-восток - 25,61 м
н2	н3	на юго-запад - 15,29 м
н3	н4	на северо-запад - 25,50 м
н4	н1	на северо-восток - 15,98 м
5	6	на юго-восток - 7,01 м
6	7	на юго-запад - 4,30 м
7	8	на северо-запад - 7,00 м
8	5	на северо-восток - 4,30 м

Требования к градостроительным регламентам в границах зоны охраны объекта культурного наследия регионального значения "Братская могила советских воинов, погибших в период Сталинградской битвы", расположенного по адресу (местонахождение): Волгоградская область, Калачевский район, г. Калач-на-Дону, п. Дом отдыха (гражданское кладбище)

Зона охраны объекта культурного наследия "Братская могила советских воинов, погибших в период Сталинградской битвы", расположенного по адресу (местонахождение): Волгоградская область, Калачевский район, г. Калач-на-Дону, п. Дом отдыха (гражданское кладбище), состоит из охранной зоны.

В границах охранной зоны объекта культурного наследия запрещается:
строительство объектов капитального строительства;
осуществление хозяйственной деятельности, не отвечающей требованиям Федерального закона от 12 января 1996 г. № 8-ФЗ "О погребении и похоронном деле";

иная деятельность, за исключением:
работ по обеспечению сохранности объекта культурного наследия;
работ по благоустройству территории, которые включают:
реконструкцию существующих надмогильных сооружений, а также установку новых высотой не более 2 м;

реконструкцию существующих оград, устанавливаемых по периметру захоронения, а также установку новых просматриваемых оград высотой не более 1,2 м;

проведение работ по озеленению: разбивка цветников, посадка декоративных кустарников; санация существующих деревьев и кустарников (вырубка, обрезка крон);

организацию пешеходных дорожек, обеспечивающих беспрепятственный подход к объекту культурного наследия, с использованием в их покрытии гравийной смеси и (или) тротуарной плитки серых оттенков;
установку скамеек.

Осуществление разрешенных мероприятий в границах земельных участков и в границах территорий общего пользования, сопряженных с границами территории объекта культурного наследия, проводится при условии разработки раздела по обеспечению сохранности объекта культурного наследия в составе проектной документации.

ПРИЛОЖЕНИЕ 2

к приказу комитета государственной
охраны объектов культурного
наследия Волгоградской области

от 06 мая 2024 г. № 39-н

Зона охраны объекта культурного наследия регионального значения "Братская могила участников гражданской войны, погибших за власть Советов", расположенного по адресу (местонахождение): Волгоградская область, Калачевский район, г. Калач-на-Дону, ул. Красноармейская, 101 (кладбище)²

1. Графическое описание местоположения границ зоны охраны объекта культурного наследия регионального значения "Братская могила участников гражданской войны, погибших за власть Советов", расположенного по адресу (местонахождение): Волгоградская область, Калачевский район, г. Калач-на-Дону, ул. Красноармейская, 101 (кладбище)

1.1. Сведения о зоне охраны объекта культурного наследия регионального значения "Братская могила участников гражданской войны, погибших за власть Советов", расположенного по адресу (местонахождение): Волгоградская область, Калачевский район, г. Калач-на-Дону, ул. Красноармейская, 101 (кладбище)
(далее именуется – зона охраны)

№ п/п	Характеристика зоны охраны	Описание характеристик зоны охраны
1	2	3
1.	Местоположение зоны охраны	Волгоградская область, Калачевский район, г. Калач-на-Дону, ул. Красноармейская, 101 (кладбище)
2.	Площадь +/- величина погрешности определения площади ($P \pm \Delta P$)	Охранная зона: 3159 кв.м +/- 20 кв.м
3.	Иные характеристики зоны охраны	-

² Адрес (местонахождение) и наименование объекта культурного наследия указаны в соответствии с актом федерального органа охраны объектов культурного наследия о регистрации объекта культурного наследия в Едином государственном реестре объектов культурного наследия (памятников истории и культуры) народов Российской Федерации.

1.2. Сведения о местоположении границ зоны охраны

1.2.1. Система координат: МСК-34 зона 1.

1.2.2. Сведения о характерных точках границ зоны охраны:

Обозначение характерных точек границ	Координаты (метров)		Метод определения координат характерной точки	Средняя квадратическая погрешность положения характерной точки (M_t) (метров)	Описание обозначения точки на местности (при наличии)
	X	Y			
1	2	3	4	5	6
н1	482153,44	1334560,15	метод спутниковых геодезических измерений	0,1	-
н2	482201,44	1334532,51		0,1	-
н3	482230,55	1334583,68		0,1	-
н4	482181,83	1334610,71		0,1	-
н1	482153,44	1334560,15		0,1	-
5	482211,62	1334563,76		0,1	-
6	482212,98	1334566,98		0,1	-
7	482190,78	1334577,99		0,1	-
8	482189,22	1334574,86		0,1	-
5	482211,62	1334563,76		0,1	-

1.3. Схема границ зоны охраны



1.3.1. Ситуационный план границ зоны охраны



Условные обозначения:



- местоположение зоны охраны объекта культурного наследия.

2. Текстовое описание местоположения границ зоны охраны

Прохождение границы		Описание прохождения границы
от точки	до точки	
1	2	3
н1	н2	на северо-запад - 55,39 м
н2	н3	на северо-восток - 58,87 м
н3	н4	на юго-восток - 55,72 м
н4	н1	на юго-запад - 57,99 м
5	6	на северо-восток - 3,50 м
6	7	на юго-восток - 24,78 м
7	8	на юго-запад - 3,50 м
8	5	на северо-запад - 25,00 м

Требования к градостроительным регламентам в границах зоны охраны объекта культурного наследия регионального значения "Братская могила участников гражданской войны, погибших за власть Советов", расположенного по адресу (местонахождение): Волгоградская область, Калачевский район, г. Калач-на-Дону, ул. Красноармейская, 101 (кладбище)

Зона охраны объекта культурного наследия "Братская могила участников гражданской войны, погибших за власть Советов", расположенного по адресу (местонахождение): Волгоградская область, Калачевский район, г. Калач-на-Дону, ул. Красноармейская, 101 (кладбище), состоит из охранной зоны.

В границах охранной зоны объекта культурного наследия запрещается:
строительство объектов капитального строительства;

осуществление хозяйственной деятельности, не отвечающей требованиям Федерального закона от 12 января 1996 г. №8-ФЗ "О погребении и похоронном деле";

иная деятельность, за исключением:

работ по обеспечению сохранности объекта культурного наследия;

работ по благоустройству территории, которые включают:

реконструкцию существующих надмогильных сооружений, а также установку новых высотой не более 2,0 м;

реконструкцию существующих оград, устанавливаемых по периметру захоронения, а также установку новых просматриваемых оград высотой не более 1,2 м;

проведение работ по озеленению: разбивка цветников, посадка декоративных кустарников; санация существующих деревьев и кустарников (вырубка, обрезка крон);

организацию пешеходных дорожек, обеспечивающих беспрепятственный подход к объекту культурного наследия, с использованием в их покрытии гравийной смеси и (или) тротуарной плитки серых оттенков;

установку скамеек.

Осуществление разрешенных мероприятий в границах земельных участков и в границах территорий общего пользования, сопряженных с границами территории объекта культурного наследия, проводится при условии разработки раздела по обеспечению сохранности объекта культурного наследия в составе проектной документации.

ПРИЛОЖЕНИЕ 3

к приказу комитета государственной охраны объектов культурного наследия Волгоградской области

от 06 мая 2024 г. № 39-н

Зона охраны объекта культурного наследия регионального значения "Могила советского лейтенанта Шелудько Г.П., погибшего в период Сталинградской битвы", расположенного по адресу (местонахождение): Волгоградская область, Калачевский район, г. Калач-на-Дону, ул. Пушкина (пос. Черкасов)³

1. Графическое описание местоположения границ зоны охраны объекта культурного наследия регионального значения "Могила советского лейтенанта Шелудько Г.П., погибшего в период Сталинградской битвы", расположенного по адресу (местонахождение): Волгоградская область, Калачевский район, г. Калач-на-Дону, ул. Пушкина (пос. Черкасов)

1.1. Сведения о зоне охраны объекта культурного наследия регионального значения "Могила советского лейтенанта Шелудько Г.П., погибшего в период Сталинградской битвы", расположенного по адресу (местонахождение): Волгоградская область, Калачевский район, г. Калач-на-Дону, ул. Пушкина (пос. Черкасов) (далее именуется – зона охраны)

№ п/п	Характеристика зоны охраны	Описание характеристик зоны охраны
1	2	3
1.	Местоположение зоны охраны	Волгоградская область, Калачевский район, г. Калач-на-Дону, ул. Пушкина (пос. Черкасов)
2.	Площадь +/- величина погрешности определения площади ($P \pm \Delta P$)	Охранная зона: 2191 кв.м +/- 16 кв.м
3.	Иные характеристики зоны охраны	-

³ Адрес (местонахождение) и наименование объекта культурного наследия указаны в соответствии с актом федерального органа охраны объектов культурного наследия о регистрации объекта культурного наследия в Едином государственном реестре объектов культурного наследия (памятников истории и культуры) народов Российской Федерации.

1.2. Сведения о местоположении границ зоны охраны

1.2.1. Система координат: МСК-34 зона 1.

1.2.2. Сведения о характерных точках границ зоны охраны:

Обозначение характерных точек границ	Координаты (метров)		Метод определения координат характерной точки	Средняя квадратическая погрешность положения характерной точки (M _t) (метров)	Описание обозначения точки на местности (при наличии)
	X	Y			
1	2	3	4	5	6
н1	477779,10	1337366,69	метод спутниковых геодезических измерений	0,1	-
н2	477806,19	1337401,86		0,1	-
н3	477767,02	1337432,87		0,1	-
н4	477738,89	1337403,44		0,1	-
н1	477779,10	1337366,69		0,1	-
5	477780,43	1337391,89		0,1	-
6	477783,53	1337395,94		0,1	-
7	477779,48	1337399,04		0,1	-
8	477776,38	1337394,99	0,1	-	
5	477780,43	1337391,89	0,1	-	


1.3. Схема границ зоны охраны



1.3.1. Ситуационный план границ зоны охраны



Условные обозначения:

 - местоположение зоны охраны объекта культурного наследия.

2. Текстовое описание местоположения границ зоны охраны

Прохождение границы		Описание прохождения границы
от точки	до точки	
1	2	3
н1	н2	на северо-восток - 44,39 м
н2	н3	на юго-восток - 49,96 м
н3	н4	на юго-запад - 40,71 м
н4	н1	на северо-запад - 54,47 м
5	6	на северо-восток - 5,10 м
6	7	на юго-восток - 5,10 м
7	8	на юго-запад - 5,10 м
8	5	на северо-запад - 5,10 м

Требования к градостроительным регламентам в границах зоны охраны объекта культурного наследия регионального значения "Могила советского лейтенанта Шелудько Г.П., погибшего в период Сталинградской битвы", расположенного по адресу (местонахождение): Волгоградская область, Калачевский район, г. Калач-на-Дону, ул. Пушкина (пос. Черкасов)

Зона охраны объекта культурного наследия "Могила советского лейтенанта Шелудько Г.П., погибшего в период Сталинградской битвы", расположенного по адресу (местонахождение): Волгоградская область, Калачевский район, г. Калач-на-Дону, ул. Пушкина (пос. Черкасов), состоит из охранной зоны.

В границах охранной зоны объекта культурного наследия запрещается: строительство объектов капитального строительства, а также размещение некапитальных строений и сооружений;

строительство новых инженерных коммуникаций надземным и наземными способами, а также размещение высоковольтных линий передач и вышек сотовой связи;

транзитный проезд транспорта, организация парковок; складирование материалов, размещение площадок для вывоза бытовых отходов, замусоривание территории,

иная хозяйственная деятельность, за исключением:

работ по сохранению объекта культурного наследия;

реконструкции существующих инженерных коммуникаций без увеличения габаритов в наземной их части, а также с восстановлением почвенного покрова, мощения и иных элементов благоустройства, затронутых в ходе проведения земляных работ при прокладке инженерных сетей подземным способом;

работ по благоустройству территории, которое включает:

формирование общественного пространства (сквер) с учетом местоположения объекта культурного наследия;

установку (при необходимости) новых памятных знаков, посвященных истории места и связанных с ним исторических событий, а также установку информационных стендов, содержащих указанные сведения высотой не более 2,5 м и площадью информационного поля каждой стороны не более 1,5 кв.м;

проведение работ по озеленению: сохранение существующих деревьев и кустарников, за исключением санитарных рубок; посадку новых деревьев и кустарников; разбивку газонов и цветников;

применение в мощении пешеходных аллей и площадок натуральных материалов (камень, гравийная крошка) или имитирующих их (тротуарная плитка) серых и коричневых оттенков;

установку малых архитектурных форм (скамьи, урны), а также отдельно стоящих средств наружного освещения (фонари), отвечающих характеристикам сложившейся среды;

установку временных праздничных конструкций;

капитальный ремонт и реконструкцию существующих ограждений (забор), а также установку по границе (сквера) нового просматриваемого металлического ограждения высотой не более 1,2 м.

Осуществление разрешенных мероприятий в границах земельных участков и в границах территорий общего пользования, сопряженных с границами территории объекта культурного наследия, проводится при условии разработки раздела по обеспечению сохранности объекта культурного наследия в составе проектной документации.

ПРИЛОЖЕНИЕ 4

к приказу комитета государственной
охраны объектов культурного
наследия Волгоградской области

от 06 мая 2024 г. № 39-н

Зона охраны объекта культурного наследия регионального значения "Танк "Т-70", первый с боем ворвавшийся в г. Калач-на-Дону", расположенного по адресу (местонахождение): Волгоградская область, Калачевский район, г. Калач-на-Дону, сквер Воинской славы⁴

1. Графическое описание местоположения границ зоны охраны объекта культурного наследия регионального значения "Танк "Т-70", первый с боем ворвавшийся в г. Калач-на-Дону", расположенного по адресу (местонахождение): Волгоградская область, Калачевский район, г. Калач-на-Дону, сквер Воинской славы

1.1. Сведения о зоне охраны объекта культурного наследия регионального значения "Танк "Т-70", первый с боем ворвавшийся в г. Калач-на-Дону", расположенного по адресу (местонахождение): Волгоградская область, Калачевский район, г. Калач-на-Дону, сквер Воинской славы
(далее именуется – зона охраны)

№ п/п	Характеристика зоны охраны	Описание характеристик зоны охраны
1	2	3
1.	Местоположение зоны охраны	Волгоградская область, Калачевский район, г. Калач-на-Дону, сквер Воинской славы
2.	Площадь +/- величина погрешности определения площади ($P \pm \Delta P$)	Охранная зона: 3558 кв.м +/- 21 кв.м
3.	Иные характеристики зоны охраны	-

⁴ Адрес (местонахождение) и наименование объекта культурного наследия указаны в соответствии с актом федерального органа охраны объектов культурного наследия о регистрации объекта культурного наследия в Едином государственном реестре объектов культурного наследия (памятников истории и культуры) народов Российской Федерации.

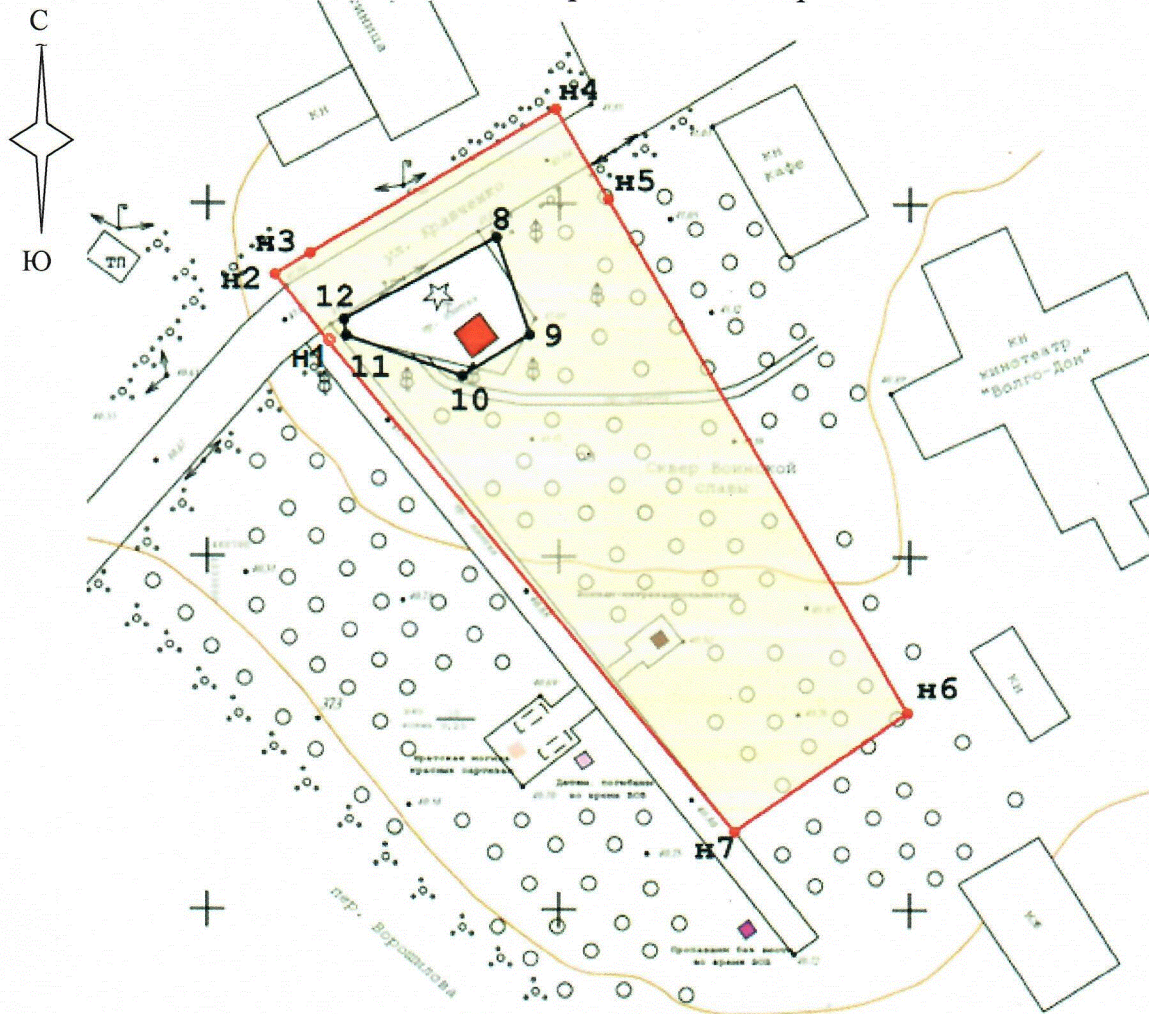
1.2. Сведения о местоположении границ зоны охраны

1.2.1. Система координат: МСК-34 зона 1.

1.2.2. Сведения о характерных точках границ зоны охраны:

Обозначение характерных точек границ	Координаты (метров)		Метод определения координат характерной точки	Средняя квадратическая погрешность положения характерной точки (M_t) (метров)	Описание обозначения точки на местности (при наличии)
	X	Y			
1	2	3	4	5	6
н1	480730,59	1333816,90	метод спутниковых геодезических измерений	0,1	-
н2	480739,86	1333809,49		0,1	-
н3	480742,86	1333814,48		0,1	-
н4	480763,43	1333849,44		0,1	-
н5	480750,64	1333856,99		0,1	-
н6	480677,92	1333899,65		0,1	-
н7	480661,03	1333875,01		0,1	-
н1	480730,59	1333816,90		0,1	-
8	480745,16	1333841,07		0,1	-
9	480731,43	1333845,79		0,1	-
10	480725,61	1333836,15		0,1	-
11	480731,29	1333819,65		0,1	-
12	480733,51	1333819,34		0,1	-
8	480745,16	1333841,07		0,1	-

1.3. Схема границ зоны охраны



Условные обозначения:

 H1-12


- зона охраны объекта культурного наследия;

- характерные точки зоны охраны объекта культурного наследия.

1.3.1. Ситуационный план границ зоны охраны



Условные обозначения:

 - местоположение зоны охраны объекта культурного наследия.

2. Текстовое описание местоположения границ зоны охраны

Прохождение границы		Описание прохождения границы
от точки	до точки	
1	2	3
н1	н2	на северо-запад - 11,87 м
н2	н3	на северо-восток - 5,82 м
н3	н4	на северо-восток - 40,56 м
н4	н5	на юго-восток - 14,85 м
н5	н6	на юго-восток - 84,31 м
н6	н7	на юго-запад - 29,87 м
н7	н1	на северо-запад - 90,64 м
8	9	на юго-восток - 14,52 м
9	10	на юго-запад - 11,26 м
10	11	на северо-запад - 17,45 м
11	12	на северо-запад - 2,24 м
12	8	на северо-восток - 24,66 м

Требования к градостроительным регламентам в границах зоны охраны объекта культурного наследия регионального значения "Танк "Т-70", первый с боем ворвавшийся в г. Калач-на-Дону", расположенного по адресу (местонахождение): Волгоградская область, Калачевский район, г. Калач-на-Дону, сквер Воинской славы

Зона охраны объекта культурного наследия "Танк "Т-70", первый с боем ворвавшийся в г. Калач-на-Дону", расположенного по адресу (местонахождение): Волгоградская область, Калачевский район, г. Калач-на-Дону, сквер Воинской славы, состоит из охранной зоны.

В границах охранной зоны объекта культурного наследия запрещается: строительство объектов капитального строительства, а также размещение некапитальных строений и сооружений;

строительство новых инженерных коммуникаций надземным и наземными способами, а также размещение высоковольтных линий передач и вышек сотовой связи;

организация парковок;

складирование материалов, размещение площадок для вывоза бытовых отходов, замусоривание территории;

иная хозяйственная деятельность, за исключением:

работ по сохранению объекта культурного наследия;

реконструкции дороги (ул. Кравченко), существующих инженерных сетей и строительства новых инженерных коммуникаций подземным способом;

работ по благоустройству территории, которое включает:

формирование общественного пространства (сквера) с сохранением существующей его планировочной организации (направление аллей и площадок), при необходимости организация дополнительных;

реконструкцию существующих памятных знаков, а также установку новых памятных знаков, посвященных истории места, а также установку информационных стендов, содержащих указанные сведения высотой не более 2 м и площадью информационного поля каждой стороны не более 1,5 кв.м;

проведение работ по озеленению: сохранение существующих деревьев и кустарников, за исключением санитарных рубок; посадку новых деревьев и кустарников; разбивку газонов и цветников;

применение в мощении пешеходных аллей и площадок натуральных материалов (камень, гравийная крошка) или имитирующих их (тротуарная плитка) серых и коричневых оттенков;

установку малых архитектурных форм (скамьи, урны), а также отдельно стоящих средств наружного освещения (фонари), отвечающих характеристикам сложившейся архитектурной среды;

установку временных праздничных конструкций;

установку по границам сквера просматриваемых металлических ограждений высотой не более 1,2 м.

Осуществление разрешенных мероприятий в границах земельных участков и в границах территорий общего пользования, сопряженных с границами территории объекта культурного наследия, проводится при условии разработки раздела по обеспечению сохранности объекта культурного наследия в составе проектной документации.

ПРИЛОЖЕНИЕ 5

к приказу комитета государственной
охраны объектов культурного
наследия Волгоградской области

от 06 мая 2024 г. № 39-н

Зона охраны объекта культурного наследия регионального значения "Танк Т-34, установленный в честь советских танкистов, освободивших г. Калач-на-Дону", расположенного по адресу (местонахождение): Волгоградская область, Калачевский район, г. Калач-на-Дону, ТУ-13 ул. Октябрьская, 271⁵

1. Графическое описание местоположения границ зоны охраны объекта культурного наследия регионального значения "Танк Т-34, установленный в честь советских танкистов, освободивших г. Калач-на-Дону", расположенного по адресу (местонахождение): Волгоградская область, Калачевский район, г. Калач-на-Дону, ТУ-13 ул. Октябрьская, 271

1.1. Сведения о зоне охраны объекта культурного наследия регионального значения "Танк Т-34, установленный в честь советских танкистов, освободивших г. Калач-на-Дону", расположенного по адресу (местонахождение): Волгоградская область, Калачевский район, г. Калач-на-Дону, ТУ-13 ул. Октябрьская, 271 (далее именуется – зона охраны)

№ п/п	Характеристика зоны охраны	Описание характеристик зоны охраны
1	2	3
1.	Местоположение зоны охраны	Волгоградская область, Калачевский район, г. Калач-на-Дону, ТУ-13 ул. Октябрьская, 271
2.	Площадь +/- величина погрешности определения площади ($P \pm \Delta P$)	Охранная зона: 3034 кв.м +/- 19 кв.м
3.	Иные характеристики зоны охраны	-

⁵ Адрес (местонахождение) и наименование объекта культурного наследия указаны в соответствии с актом федерального органа охраны объектов культурного наследия о регистрации объекта культурного наследия в Едином государственном реестре объектов культурного наследия (памятников истории и культуры) народов Российской Федерации.

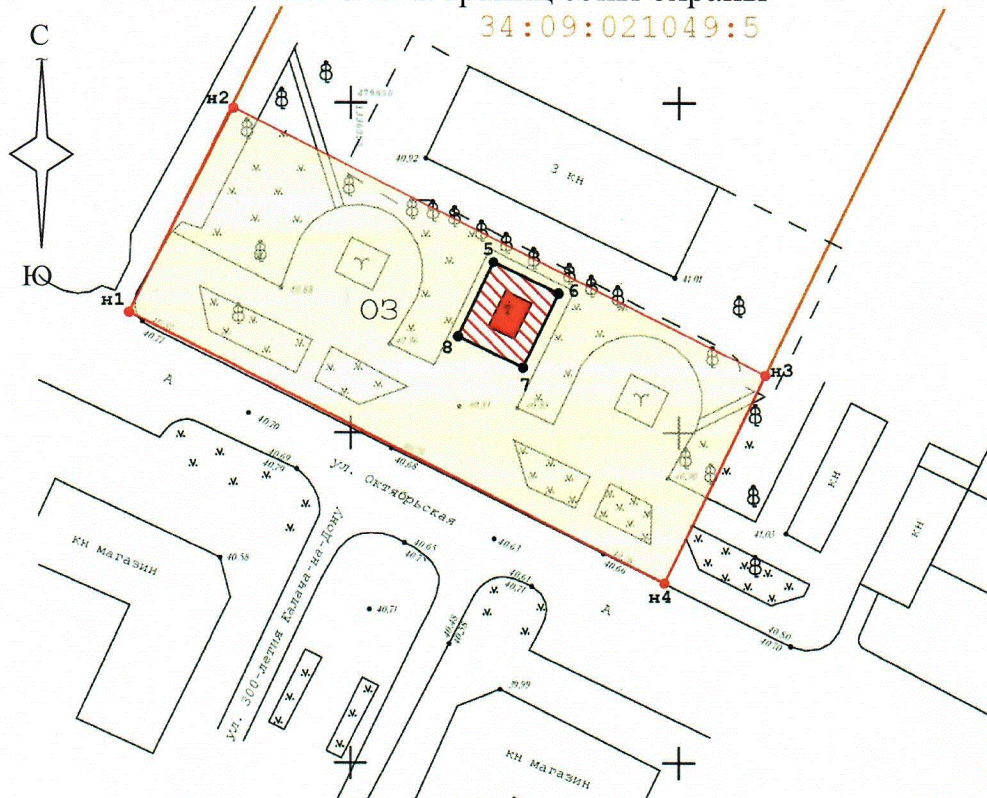
1.2. Сведения о местоположении границ зоны охраны

1.2.1. Система координат: МСК-34 зона 1.

1.2.2. Сведения о характерных точках границ зоны охраны:

Обозначение характерных точек границ	Координаты (метров)		Метод определения координат характерной точки	Средняя квадратическая погрешность положения характерной точки (M _r) (метров)	Описание обозначения точки на местности (при наличии)
	X	Y			
1	2	3	4	5	6
н1	479768,16	1336016,32	метод спутниковых геодезических измерений	0,1	-
н2	479799,12	1336032,16		0,1	-
н3	479758,73	1336113,08		0,1	-
н4	479727,16	1336097,81		0,1	-
н1	479768,16	1336016,32		0,1	-
5	479775,86	1336071,76		0,1	-
6	479771,10	1336081,68		0,1	-
7	479759,83	1336076,27		0,1	-
8	479764,59	1336066,35		0,1	-
5	479775,86	1336071,76		0,1	-

1.3. Схема границ зоны охраны



Условные обозначения:



- зона охраны объекта культурного наследия;
- граница территории объекта культурного наследия;
- характерные точки зоны охраны объекта культурного наследия.

1.3.1. Ситуационный план границ зоны охраны



Условные обозначения:



- местоположение зоны охраны объекта культурного наследия.

2. Текстовое описание местоположения границ зоны охраны

Прохождение границы		Описание прохождения границы
от точки	до точки	
1	2	3
н1	н2	на северо-восток – 34,78 м
н2	н3	на юго-восток - 90,44 м
н3	н4	на юго-запад – 35,07 м
н4	н1	на северо-запад – 91,22 м
5	6	на юго-восток - 11,00 м
6	7	на юго-запад - 12,50 м
7	8	на северо-запад - 11,00 м
8	5	на северо-восток - 12,50 м

Требования к градостроительным регламентам в границах зоны охраны объекта культурного наследия регионального значения "Танк Т-34, установленный в честь советских танкистов, освободивших г. Калач-на-Дону", расположенного по адресу (местонахождение): Волгоградская область, Калачевский район, г. Калач-на-Дону, ТУ-13 ул. Октябрьская, 271

Зона охраны объекта культурного наследия "Танк Т-34, установленный в честь советских танкистов, освободивших г. Калач-на-Дону", расположенного по адресу (местонахождение): Волгоградская область, Калачевский район, г. Калач-на-Дону, ТУ-13 ул. Октябрьская, 271, состоит из охранной зоны.

В границах охранной зоны объекта культурного наследия запрещается: строительство объектов капитального строительства, а также размещение некапитальных строений и сооружений;

строительство инженерных коммуникаций надземным и наземными способами, а также размещение высоковольтных линий передач и вышек сотовой связи;

транзитный проезд транспорта, организация парковок;

складирование материалов, размещение площадок для вывоза бытовых отходов, замусоривание территории;

иная хозяйственная деятельность, за исключением:

работ по сохранению объекта культурного наследия;

реконструкции существующих инженерных коммуникаций и строительства новых инженерных коммуникаций подземным способом, реконструкции существующего фонтана;

работ по благоустройству территории, которое включает:

формирование общественного пространства (площади) с сохранением существующей его планировочной организации (направление аллей и площадок) и где объект культурного наследия занимает центральное местоположение;

установку (при необходимости) новых памятных знаков, посвященных истории места и выдающимся личностям высотой не более 3 м, а также установку информационных стендов, содержащих указанные сведения высотой не более 2 м и площадью информационного поля каждой стороны не более 1,5 кв.м;

проведение работ по озеленению: сохранение существующих деревьев и кустарников, за исключением санитарных рубок; посадку новых деревьев и кустарников; разбивку газонов и цветников;

применение в мощении пешеходных аллей и площадок натуральных материалов (камень, гравийная крошка) или имитирующих их (тротуарная плитка) серых и коричневых оттенков;

установку малых архитектурных форм (скамьи, урны), а также отдельно стоящих средств наружного освещения (фонари), отвечающих характеристикам сложившейся архитектурной среды;

установку временных праздничных конструкций;

установку по границам, разделяющим пешеходную и проезжую часть улиц, просматриваемых металлических ограждений высотой не более 1,2 м.

Осуществление разрешенных мероприятий в границах земельных участков и в границах территорий общего пользования, сопряженных с границами территории объекта культурного наследия, проводится при условии разработки раздела по обеспечению сохранности объекта культурного наследия в составе проектной документации.

ПРИЛОЖЕНИЕ 6

к приказу комитета государственной
охраны объектов культурного
наследия Волгоградской области

от 06 мая 2024 г. № 39-н

Зона охраны объекта культурного наследия регионального значения "Церковь Свт. Митрофания", расположенного по адресу (местонахождение): Волгоградская область, Михайловский район, с. Себрово⁶

1. Графическое описание местоположения границ зоны охраны объекта культурного наследия регионального значения "Церковь Свт. Митрофания", расположенного по адресу (местонахождение): Волгоградская область, Михайловский район, с. Себрово

1.1. Сведения о зоне охраны объекта культурного наследия регионального значения "Церковь Свт. Митрофания", расположенного по адресу (местонахождение): Волгоградская область, Михайловский район, с. Себрово (далее именуется – зона охраны)

№ п/п	Характеристика зоны охраны	Описание характеристик зоны охраны
1	2	3
1.	Местоположение зоны охраны	Волгоградская область, Михайловский район, с. Себрово
2.	Площадь +/- величина погрешности определения площади ($P \pm \Delta P$)	Охранная зона: 5884 кв.м +/- 27 кв.м
3.	Иные характеристики зоны охраны	-

⁶ Адрес (местонахождение) и наименование объекта культурного наследия указаны в соответствии с актом федерального органа охраны объектов культурного наследия о регистрации объекта культурного наследия в Едином государственном реестре объектов культурного наследия (памятников истории и культуры) народов Российской Федерации.

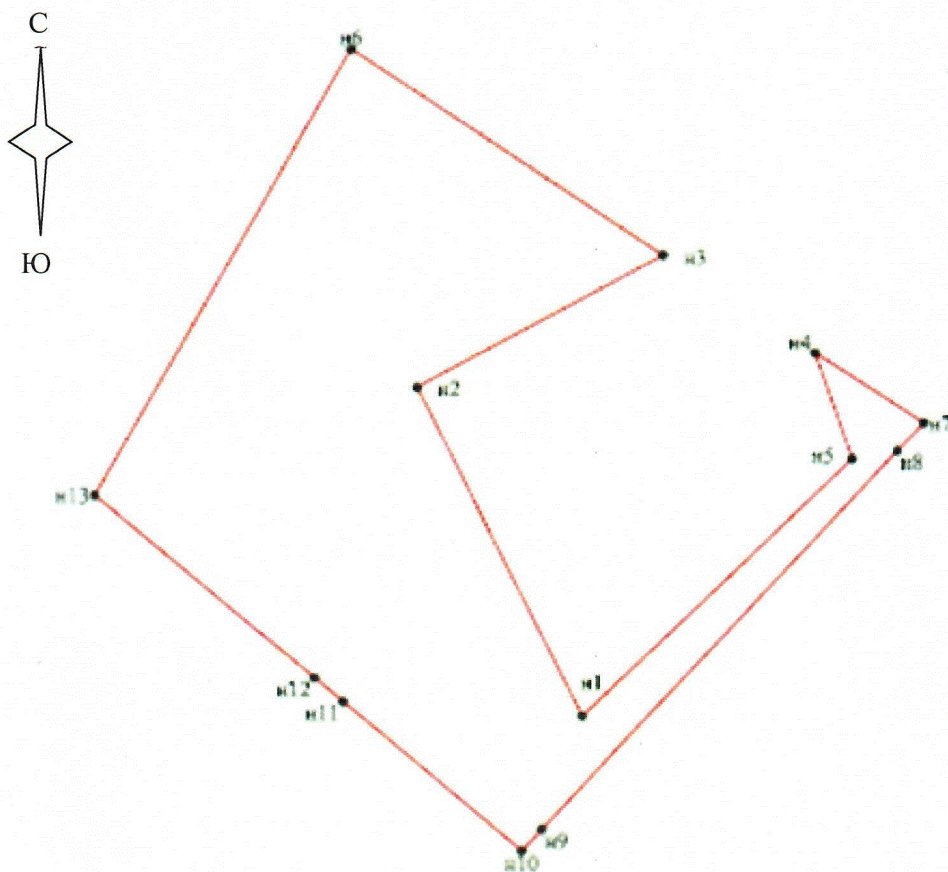
1.2. Сведения о местоположении границ зоны охраны


1.2.1. Система координат: МСК-34 зона 1.

1.2.2. Сведения о характерных точках границ зоны охраны:

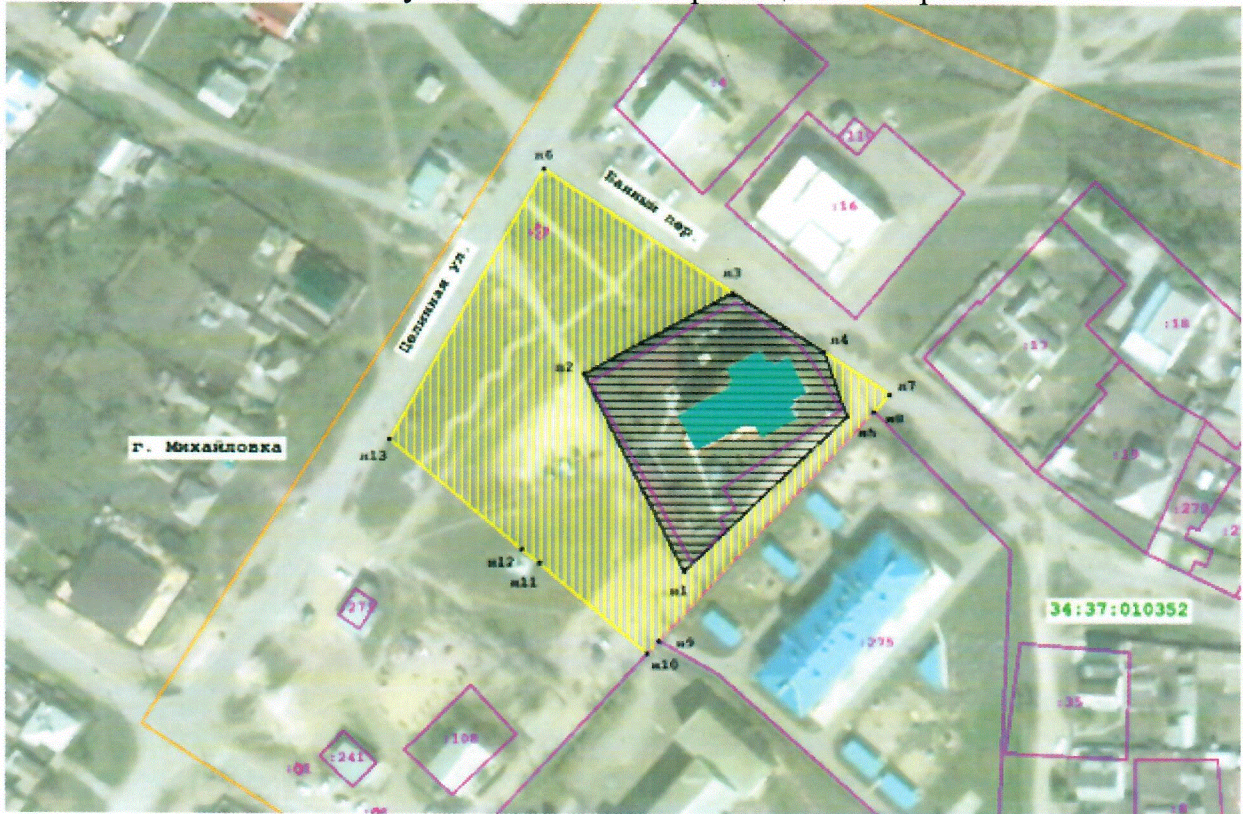
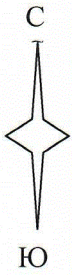
Обозначение характерных точек границ	Координаты (метров)		Метод определения координат характерной точки	Средняя квадратическая погрешность положения характерной точки (M _t) (метров)	Описание обозначения точки на местности (при наличии)
	X	Y			
1	2	3	4	5	6
н6	636718,92	1317760,74	Аналитический метод	0,1	-
н3	636686,11	1317811,07		0,1	-
н2	636664,78	1317771,45		0,1	-
н1	636612,17	1317798,12		0,1	-
н5	636653,56	1317841,52		0,1	-
н4	636670,54	1317835,53		0,1	-
н7	636659,36	1317853,08		0,1	-
н8	636654,90	1317848,78		0,1	-
н9	636594,08	1317791,59		0,1	-
н10	636590,66	1317788,37		0,1	-
н11	636614,36	1317759,58		0,1	-
н12	636618,18	1317754,94		0,1	-
н13	636647,27	1317719,60		0,1	-
н6	636718,92	1317760,74		0,1	-

1.3. Схема границ зоны охраны



- Условные обозначения:
-  н1-н13 - зона охраны объекта культурного наследия;
 - характерные точки зоны охраны объекта культурного наследия.

1.3.1. Ситуационный план границ зоны охраны



Условные обозначения:

- охранная зона (ОЗ) объекта культурного наследия;
- граница территории объекта культурного наследия;
- граница земельных участков, внесенных в единый государственный реестр недвижимости;
- граница кадастрового деления;
- n1 – n13 - характерные точки зон охраны объекта культурного наследия.

2. Текстовое описание местоположения границ зоны охраны

Прохождение границы		Описание прохождения границы
от точки	до точки	
1	2	3
n6	n3	на юго-восток – 60,08 м
n3	n2	на юго-запад – 45,00 м
n2	n1	на юго-восток – 58,98 м
n1	n5	на северо-восток – 59,97 м
n5	n4	на северо-запад – 18,01 м
n4	n7	на юго-восток – 20,81 м
n7	n8	на юго-запад – 6,2 м
n8	n9	на юго-запад – 83,49 м
n9	n10	на юго-запад – 4,7 м
n10	n11	на северо-запад – 37,29 м
n11	n12	на северо-запад – 6,01 м
n12	n13	на северо-запад – 45,77 м
n13	n6	на северо-восток – 82,62 м

Требования к градостроительным регламентам в границах зоны охраны объекта культурного наследия регионального значения "Церковь Свт. Митрофания", расположенного по адресу (местонахождение): Волгоградская область, Михайловский район, с. Себрово

Зона охраны объекта культурного наследия "Церковь Свт. Митрофания", расположенного по адресу (местонахождение): Волгоградская область, Михайловский район, с. Себрово, состоит из охранной зоны.

В границах охранной зоны объекта культурного наследия запрещается:

строительство объектов капитального строительства, за исключением применения специальных мер, направленных на сохранение и восстановление (регенерацию) историко-градостроительной среды объектов культурного наследия;

реконструкция объектов капитального строительства, связанная с увеличением объемно-пространственных параметров, их частей (за исключением объектов существующей инженерной инфраструктуры);

применение строительных технологий, создающих динамические нагрузки и оказывающих негативное воздействие на объекты культурного наследия, окружающую застройку и приводящих к загрязнению природной среды;

размещение огнеопасных и взрывоопасных материалов, замусоривание территории, организация свалок и необорудованных мест для сбора мусора;

строительство новых инженерных коммуникаций наземным и надземным способом;

вырубка деревьев и кустарников, за исключением санитарных рубок;

установка всех видов отдельно стоящих рекламных конструкций, размещение рекламы на фасадах;

размещение инженерно-технических и хозяйственных объектов башенного типа, а также вышек сотовой связи, комбинированных опор базовых станций сотовой связи.

В границах зоны охраны объекта культурного наследия "Церковь Свт. Митрофания", расположенного по адресу (местонахождение): Волгоградская область, Михайловский район, с. Себрово, разрешается:

хозяйственная деятельность, направленная на сохранение, использование и популяризацию объекта культурного наследия;

сохранение существующих градостроительных (планировочных, типологических) характеристик историко-градостроительной среды (сохранение существующей городской планировочной структуры);

капитальный ремонт и реконструкция существующих инженерных коммуникаций, строительство новых инженерных коммуникаций подземным способом;

возведение некапитальных (временных) объектов благоустройства и обслуживание инженерной инфраструктуры для проведения работ, направленных на сохранение объектов культурного наследия, высотой не более 4 м с использованием в отделке их фасадов нейтральных цветовых решений (рекомендованные цвета: бежевый, светло-коричневый, серый);

строительство, ремонт, реконструкция дорог, местных проездов, тротуаров

с учетом сохранения зеленых насаждений;

обустройство детских, спортивных площадок и площадок отдыха;

работ по благоустройству территории, которые включают:

проведение работ по озеленению: сохранение существующих деревьев и кустарников, за исключением санации (вырубка аварийных деревьев, обрезка кроны); посадка новых деревьев с компактной и (или) формируемой кроной;

разбивку газонов и цветников;

капитальный ремонт и реконструкцию существующих, и организацию дополнительных пешеходных и велосипедных дорожек с размещением средств, обеспечивающих комфортное передвижение маломобильных групп населения (пандусы и иное);

организацию автоматического полива зеленых насаждений;

установку отдельно стоящего оборудования уличного освещения, отвечающего характеристикам архитектурной среды, организацию ночной подсветки объекта культурного наследия;

установку малых архитектурных форм (урн, скамеек и прочее), отвечающих характеристикам сложившейся архитектурной среды;

организацию системы водоотведения дождевых и талых вод;

установку систем видеонаблюдения;

установку по границам, разделяющим пешеходную и проезжую часть дорог, визуально просматриваемых ограждений высотой не более 1,2 м и их капитальный ремонт;

установку средств ориентирующей (навигационной) информации высотой не более 3,0 м;

организацию парковок на специально оборудованных площадках;

размещение временных элементов событийного характера (мобильные информационные конструкции), включая праздничное оформление.

Проведение на земельных участках, смежных с границей территории объекта культурного наследия, всех видов работ осуществляется при наличии в составе проектной документации раздела об обеспечении сохранности объекта культурного наследия.

ПРИЛОЖЕНИЕ 7

к приказу комитета государственной охраны объектов культурного наследия Волгоградской области

от 06 мая 2024 г. № 39-н

Зоны охраны объекта культурного наследия регионального значения "Церковь Рождества Христова", расположенного по адресу (местонахождение): Волгоградская область, Михайловский район, хут. Раздоры⁷

1. Графическое описание местоположения границ зон охраны объекта культурного наследия регионального значения "Церковь Рождества Христова", расположенного по адресу (местонахождение): Волгоградская область, Михайловский район, хут. Раздоры

1.1. Сведения о зонах охраны объекта культурного наследия регионального значения "Церковь Рождества Христова", расположенного по адресу (местонахождение): Волгоградская область, Михайловский район, хут. Раздоры (далее именуется – зоны охраны)

№ п/п	Характеристика зон охраны	Описание характеристик зон охраны
1	2	3
1.	Местоположение зон охраны	Волгоградская область, Михайловский район, хут. Раздоры
2.	Площадь +/- величина погрешности определения площади ($P \pm \Delta P$)	Охранная зона: 4087 кв.м \pm 22 кв.м; Зона регулирования застройки и хозяйственной деятельности: 18887 кв.м \pm 48 кв.м.
3.	Иные характеристики зон охраны	-

⁷ Адрес (местонахождение) и наименование объекта культурного наследия указаны в соответствии с актом федерального органа охраны объектов культурного наследия о регистрации объекта культурного наследия в Едином государственном реестре объектов культурного наследия (памятников истории и культуры) народов Российской Федерации.

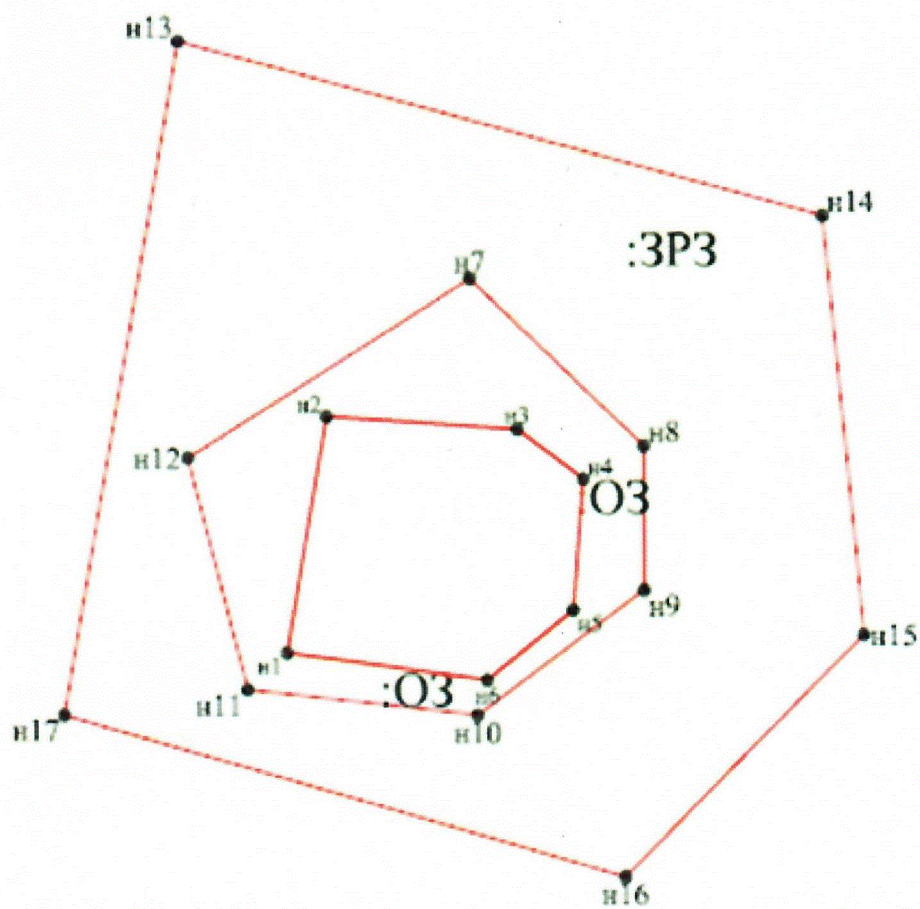
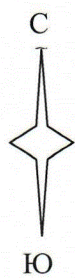
1.2. Сведения о местоположении границ зон охраны

1.2.1. Система координат: МСК-34 зона 1.

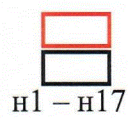
1.2.2. Сведения о характерных точках границ зон охраны:

Обозначение характерных точек границ	Координаты (метров)		Метод определения координат характерной точки	Средняя квадратическая погрешность положения характерной точки (M _t) (метров)	Описание обозначения точки на местности (при наличии)
	X	Y			
1	2	3	4	5	6
Охранная зона					
н7	649826,07	1343173,01	Аналитический метод	0,1	-
н8	649787,04	1343213,66		0,1	-
н9	649753,54	1343213,66		0,1	-
н10	649724,30	1343174,62		0,1	-
н11	649730,29	1343120,67		0,1	-
н12	649784,24	1343106,85		0,1	-
н7	649826,07	1343173,01		0,1	-
н1	649738,89	1343129,89		0,1	-
н2	649793,91	1343139,32		0,1	-
н3	649790,88	1343184,01		0,1	-
н4	649779,31	1343199,50		0,1	-
н5	649748,86	1343197,01		0,1	-
н6	649732,48	1343176,89		0,1	-
н1	649738,89	1343129,89		0,1	-
Зона регулирования застройки и хозяйственной деятельности					
н13	649881,56	1343104,82	Аналитический метод	0,1	-
н14	649840,67	1343255,65		0,1	-
н15	649743,17	1343265,03		0,1	-
н16	649686,58	1343209,10		0,1	-
н17	649724,42	1343077,80		0,1	-
н13	649881,56	1343104,82		0,1	-
н7	649826,07	1343173,01		0,1	-
н8	649787,04	1343213,66		0,1	-
н9	649753,54	1343213,66		0,1	-
н10	649724,30	1343174,62		0,1	-
н11	649730,29	1343120,67		0,1	-
н12	649784,24	1343106,85		0,1	-
н7	649826,07	1343173,01		0,1	-

1.3. Схема границ зон охраны

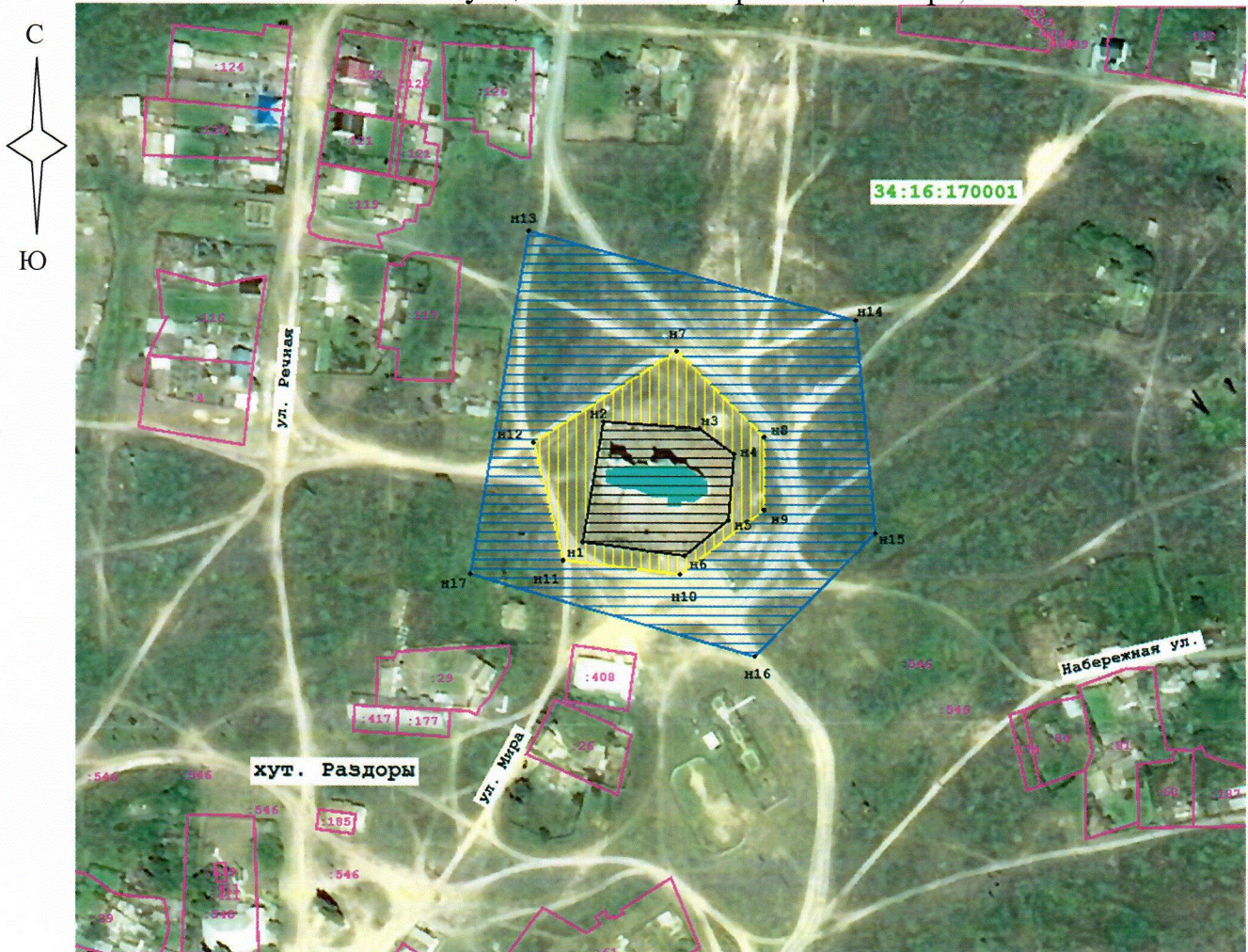


Условные обозначения:







- зоны охраны объекта культурного наследия;
- граница территории объекта культурного наследия;
- характерные точки зон охраны объекта культурного наследия.

1.3.1. Ситуационный план границ зон охраны



Условные обозначения:

-  - охранная зона объекта культурного наследия;
-  - зона регулирования застройки и хозяйственной деятельности объекта культурного наследия;
-  - граница территории объекта культурного наследия;
-  - граница земельных участков, внесенных в единый государственный реестр недвижимости;
- n1 – n17 - характерные точки зон охраны объекта культурного наследия.

2. Текстовое описание местоположения границ зон охраны

Прохождение границы		Описание прохождения границы
от точки	до точки	
1	2	3
n7	n8	Охранная зона
n8	n9	на юго-восток – 56,35 м
n9	n10	на юго-запад – 33,5 м
n10	n11	на юго-запад – 48,78 м
n11	n12	на северо-запад – 54,28 м
n12	n7	на северо-запад – 55,69 м
		на северо-восток – 78,27 м
n1	n2	на северо-восток – 55,82 м
n2	n3	на юго-восток – 44,79 м

Прохождение границы		Описание прохождения границы
от точки	до точки	
1	2	3
н3	н4	на юго-восток – 19,33 м
н4	н5	на юго-запад – 30,55 м
н5	н6	на юго-запад – 25,94 м
н6	н1	на северо-запад – 47,44 м
Зона регулирования застройки и хозяйственной деятельности		
н13	н14	на юго-восток – 156,27 м
н14	н15	на юго-восток – 97,95 м
н15	н16	на юго-запад – 79,57 м
н16	н17	на северо-запад – 136,64 м
н17	н13	на северо-восток – 159,45 м
н7	н8	на юго-восток – 56,35 м
н8	н9	на юго-запад – 33,5 м
н9	н10	на юго-запад – 48,78 м
н10	н11	на северо-запад – 54,28 м
н11	н12	на северо-запад – 55,69 м
н12	н7	на северо-восток – 78,27 м

Требования к градостроительным регламентам в границах зон охраны объекта культурного наследия регионального значения "Церковь Рождества Христова", расположенного по адресу (местонахождение): Волгоградская область, Михайловский район, хут. Раздоры

Зоны охраны объекта культурного наследия "Церковь Рождества Христова", расположенного по адресу (местонахождение): Волгоградская область, Михайловский район, хут. Раздоры, состоят из охранной зоны и зоны регулирования застройки и хозяйственной деятельности.

1. Охранная зона

В границах охранной зоны объекта культурного наследия "Церковь Рождества Христова", расположенного по адресу (местонахождение): Волгоградская область, Михайловский район, хут. Раздоры, запрещается:

строительство объектов капитального строительства, за исключением применения специальных мер, направленных на сохранение и восстановление (регенерацию) историко-градостроительной среды объекта культурного наследия;

реконструкция объектов капитального строительства, связанная с увеличением объемно-пространственных параметров их частей (за исключением объектов существующей инженерной инфраструктуры);

применение строительных технологий, создающих динамические нагрузки и оказывающих негативное воздействие на объекты культурного наследия, окружающую застройку и приводящих к загрязнению природной среды;

размещение огнеопасных и взрывоопасных материалов, замусоривание территории, организация свалок и необорудованных мест для сбора мусора;

строительство новых инженерных коммуникаций наземным и надземным способом;

вырубка деревьев и кустарников, за исключением санитарных рубок;

установка всех видов отдельно стоящих рекламных конструкций, размещение рекламы на фасадах.

В границах охранной зоны объекта культурного наследия "Церковь Рождества Христова", расположенного по адресу (местонахождение): Волгоградская область, Михайловский район, хут. Раздоры, разрешается:

хозяйственная деятельность, направленная на сохранение, использование и популяризацию объекта культурного наследия;

капитальный ремонт и реконструкция существующих инженерных коммуникаций, строительство новых инженерных коммуникаций подземным способом;

возведение некапитальных (временных) объектов благоустройства и обслуживание инженерной инфраструктуры для проведения работ, направленных на сохранение объектов культурного наследия, высотой не более 4 м с использованием в отделке их фасадов нейтральных цветовых решений (рекомендованные цвета: бежевый, светло-коричневый, серый);

строительство, ремонт, реконструкция дорог, местных проездов, тротуаров с учетом сохранения зеленых насаждений;

работ по благоустройству территории, которые включают:

проведение работ по озеленению: сохранение существующих деревьев и кустарников, за исключением санации (вырубка аварийных деревьев, обрезка крон); посадка новых деревьев с компактной и (или) формируемой кроной;

разбивку газонов и цветников;

организацию автоматического полива зеленых насаждений;

установку отдельно стоящего оборудования уличного освещения, отвечающего характеристикам архитектурной среды, организацию ночной подсветки объекта культурного наследия;

установку малых архитектурных форм (урн, скамеек и прочее), отвечающих характеристикам сложившейся архитектурной среды;

установку систем видеонаблюдения;

установку средств ориентирующей (навигационной) информации высотой не более 3 м;

организацию парковок на специально оборудованных площадках;

размещение временных элементов событийного характера (мобильные информационные конструкции), включая праздничное оформление.

Проведение на земельных участках, смежных с границей территории объекта культурного наследия, всех видов работ осуществляется при наличии в составе проектной документации раздела об обеспечении сохранности объекта культурного наследия.

2. Зона регулирования застройки и хозяйственной деятельности

В границах зоны регулирования застройки и хозяйственной деятельности объекта культурного наследия "Церковь Рождества Христова", расположенного по адресу (местонахождение): Волгоградская область, Михайловский район, хут. Раздоры, запрещается:

применение строительных технологий, создающих динамические нагрузки и оказывающих негативное воздействие на объекты культурного наследия, окружающую застройку и приводящих к загрязнению природной среды;

размещение огнеопасных и взрывоопасных материалов; замусоривание территории, организация свалок и необорудованных мест для сбора мусора;

строительство новых инженерных коммуникаций наземным и надземным способом;

вырубка деревьев и кустарников, за исключением санитарных рубок;

установка всех видов рекламных конструкций.

В границах зоны регулирования застройки и хозяйственной деятельности объекта культурного наследия "Церковь Рождества Христова", расположенного по адресу (местонахождение): Волгоградская область, Михайловский район, хут. Раздоры, разрешается:

проведение работ, направленных на сохранение и популяризацию объектов культурного наследия, сохранение историко-градостроительной и природной среды объектов культурного наследия;

реконструкция существующих объектов капитального строительства без увеличения их объемно-пространственных характеристик (высоты, количества этажей, площади);

строительство новых объектов капитального строительства высотой не более 9 м (высота измеряется от нижней отметки площади застройки до верхней отметки парапета при плоском решении крыши или до верхней отметки конька крыши при скатном ее решении с использованием в наружной отделке их фасадов нейтральных цветовых решений (рекомендованные цвета: бежевый, светло-коричневый, серый. Устанавливаемое на крыше инженерное оборудование (антенны, дымоходы, вентиляция, лифтовые шахты и иное) при расчете высоты не учитываются;

капитальный ремонт и реконструкция существующих инженерных коммуникаций, а также прокладка новых инженерных сетей подземным способом; размещение новых объектов инженерной инфраструктуры (газораспределительных пунктов, трансформаторных подстанций различных типов, кабельных распределительных шкафов и иных) в виде объектов капитального строительства или некапитальных строений и сооружений высотой не более 4 м и в местах, непросматриваемых с территорий общего пользования, а также с использованием в наружной отделке их фасадов нейтральных цветовых решений (рекомендованные цвета: бежевый, светло-коричневый, серый);

строительство, ремонт, реконструкция дорог, местных проездов, тротуаров с учетом сохранения зеленых насаждений;

благоустройство территории, которое включает:

проведение работ по озеленению: сохранение существующих деревьев и кустарников, при необходимости их санация (вырубка или обрезка крон деревьев); посадка новых деревьев; разбивка газонов и цветников;

установку малых архитектурных форм (скамьи, цветочницы, урны), а также отдельно стоящих средств наружного освещения (фонари), отвечающих требованиям сохранения архитектурной среды;

организацию открытых парковок на специально отведенных площадках;

установку средств видеонаблюдения;

размещение временных элементов праздничного (событийного) характера.

Проведение на земельных участках, смежных с границей территории объекта культурного наследия, всех видов работ при наличии в составе проектной документации раздела об обеспечении сохранности объекта культурного наследия.