



КОМИТЕТ ГОСУДАРСТВЕННОЙ ОХРАНЫ
ОБЪЕКТОВ КУЛЬТУРНОГО НАСЛЕДИЯ
ВОЛГОГРАДСКОЙ ОБЛАСТИ
(ОБЛКУЛЬТНАСЛЕДИЕ)

ПРИКАЗ

25 марта 2024 г.

№ 22-н

Волгоград

Об утверждении границ и режимов использования территории объектов культурного наследия регионального значения, расположенных на территории Палласовского района Волгоградской области

В соответствии со статьей 3.1, пунктом 2 статьи 33 Федерального закона от 25 июня 2002 г. № 73-ФЗ "Об объектах культурного наследия (памятниках истории и культуры) народов Российской Федерации", пунктом 8 требований к составлению проектов границ территорий объектов культурного наследия, утвержденных приказом Министерства культуры Российской Федерации от 04 июня 2015 г. № 1745, Положением о комитете государственной охраны объектов культурного наследия Волгоградской области, утвержденным постановлением Администрации Волгоградской области от 19 декабря 2016 г. № 697-п, п р и к а з ы в а ю :

1. Утвердить:

1.1. Границы и режимы использования территории объекта культурного наследия регионального значения "Могила летчика-курсанта Сергея Танова, погибшего в воздушном бою в период Сталинградской битвы", расположенного по адресу (местонахождение): Волгоградская область, Палласовский район, г. Палласовка, кладбище, согласно приложению 1;

1.2. Границы и режимы использования территории объекта культурного наследия регионального значения "Могила Героя Советского Союза летчика Серогородского В.А.", расположенного по адресу (местонахождение): Волгоградская область, Палласовский район, г. Палласовка, парк, согласно приложению 2;

1.3. Границы и режимы использования территории объекта культурного наследия регионального значения "Братская могила советских воинов, погибших при налете фашистской авиации", расположенного по адресу (местонахождение): Волгоградская область, Палласовский район, г. Палласовка, парк, согласно приложению 3;

1.4. Границы и режимы использования территории объекта культурного наследия регионального значения "Братская могила коммунаров и чекистов, погибших в борьбе за власть Советов", расположенного по адресу

(местонахождение): Волгоградская область, Палласовский район, г. Палласовка, пл. им. Лея Роот, согласно приложению 4;

1.5. Границы и режимы использования территории объекта культурного наследия регионального значения "Братская могила советских воинов, погибших при налете фашистской авиации", расположенного по адресу (местонахождение): Волгоградская область, Палласовский район, г. Палласовка, привокзальная площадь, согласно приложению 5;

1.6. Границы и режимы использования территории объекта культурного наследия регионального значения "Братская могила советских воинов, погибших в период Сталинградской битвы", расположенного по адресу (местонахождение): Волгоградская область, Палласовский район, г. Палласовка, южная окраина, согласно приложению 6;

1.7. Границы и режимы использования территории объекта культурного наследия регионального значения "Братская могила коммунаров и советских воинов, погибших в период Сталинградской битвы", расположенного по адресу (местонахождение): Волгоградская область, Палласовский район, с. Кайсацкое, согласно приложению 7;

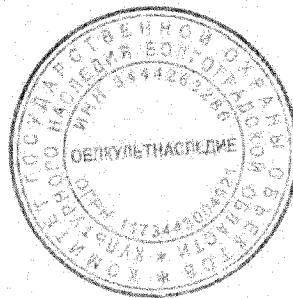
1.8. Границы и режимы использования территории объекта культурного наследия регионального значения "Братская могила советских воинов, погибших в период Сталинградской битвы при налете вражеской авиации", расположенного по адресу (местонахождение): Волгоградская область, Палласовский район, пос. Венгеловка, кладбище, согласно приложению 8;

1.9. Границы и режимы использования территории объекта культурного наследия регионального значения "Братская могила рабочих и служащих завода "Баррикады", погибших при налете вражеской авиации", расположенного по адресу (местонахождение): Волгоградская область, Палласовский район, ж.д. разъезд Венгеловский, согласно приложению 9;

1.10. Границы и режимы использования территории объекта культурного наследия регионального значения "Братская могила рабочих и служащих завода "Красный Октябрь", погибших во время эвакуации", расположенного по адресу (местонахождение): Волгоградская область, Палласовский район, ж.д. разъезд Венгеловский, согласно приложению 10.

2. Настоящий приказ вступает в силу со дня его подписания и подлежит официальному опубликованию.

Председатель комитета



А.Ю. Баженов

ПРИЛОЖЕНИЕ 1

к приказу комитета государственной
охраны объектов культурного
наследия Волгоградской области

от 25.03.2024 № 22-н

Границы территории объекта культурного наследия регионального значения
"Могила летчика-курсанта Сергея Танова, погибшего в воздушном бою в
период Сталинградской битвы", расположенного по адресу (местонахождение):
Волгоградская область, Палласовский район, г. Палласовка, кладбище ¹

Схема границ территории объекта культурного наследия регионального
значения "Могила летчика-курсанта Сергея Танова, погибшего в воздушном
бою в период Сталинградской битвы", расположенного по адресу
(местонахождение): Волгоградская область, Палласовский район,
г. Палласовка, кладбище



1 2
4 3

Условные обозначения:

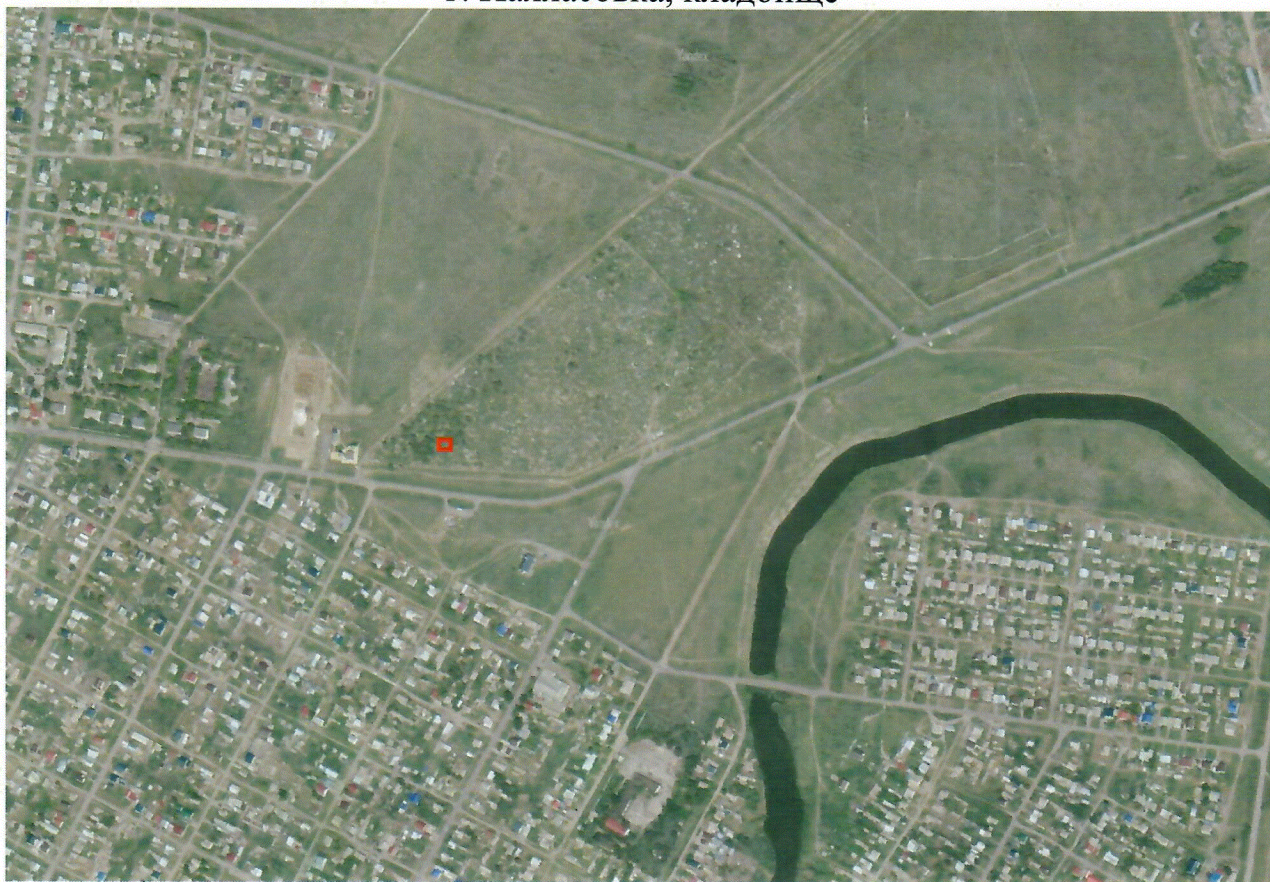



1-4

- граница территории объекта культурного наследия;
- характерные точки границы территории объекта культурного наследия.

¹ Адрес (местонахождение) и наименование объекта культурного наследия указаны в соответствии с актом федерального органа охраны объектов культурного наследия о регистрации объекта культурного наследия в Едином государственном реестре объектов культурного наследия (памятников истории и культуры) народов Российской Федерации.

Ситуационный план границ территории объекта культурного наследия регионального значения "Могила летчика-курсанта Сергея Танова, погибшего в воздушном бою в период Сталинградской битвы", расположенного по адресу (местонахождение): Волгоградская область, Палласовский район, г. Палласовка, кладбище



Условные обозначения:
 - местонахождение границы территории объекта культурного наследия.

Перечень координат характерных точек границ территории объекта культурного наследия регионального значения "Могила летчика-курсанта Сергея Танова, погибшего в воздушном бою в период Сталинградской битвы", расположенного по адресу (местонахождение): Волгоградская область, Палласовский район, г. Палласовка, кладбище

Система координат: МСК-34, зона 2

Номер характерной точки	X	Y
1	632921,56	2360775,75
2	632921,60	2360778,15
3	632918,10	2360778,19
4	632918,06	2360775,79
1	632921,56	2360775,75

Режим использования территории объекта культурного наследия регионального значения "Могила летчика-курсанта Сергея Танова, погибшего в воздушном бою в период Сталинградской битвы", расположенного по адресу (местонахождение): Волгоградская область, Палласовский район, г. Палласовка, кладбище

В границах территории объекта культурного наследия регионального значения "Могила летчика-курсанта Сергея Танова, погибшего в воздушном бою в период Сталинградской битвы", расположенного по адресу (местонахождение): Волгоградская область, Палласовский район, г. Палласовка, кладбище, запрещается:

строительство объектов капитального строительства;

проведение земляных, строительных, мелиоративных и иных работ, за исключением работ по сохранению объекта культурного наследия или его отдельных элементов, сохранению историко-градостроительной или природной среды объекта культурного наследия;

размещение некапитальных строений и сооружений, кроме временных, необходимых для проведения работ по сохранению объекта культурного наследия;

хозяйственная деятельность, ведущая к разрушению, искажению внешнего облика объекта культурного наследия, нарушающая целостность объекта культурного наследия и создающая угрозу его повреждения, разрушения или уничтожения;

строительство инженерных коммуникаций, кроме предусмотренных работами по благоустройству территории и временных, необходимых для проведения работ по сохранению объекта культурного наследия;

установка рекламных конструкций за исключением рекламных конструкций, разрешенных в соответствии с пунктом 3 статьи 35.1 Федерального закона от 25 июня 2002 г. № 73-ФЗ "Об объектах культурного наследия (памятниках истории и культуры) народов Российской Федерации".

В границах территории объекта культурного наследия регионального значения "Могила летчика-курсанта Сергея Танова, погибшего в воздушном бою в период Сталинградской битвы", расположенного по адресу (местонахождение): Волгоградская область, Палласовский район, г. Палласовка, кладбище, разрешается:

проведение работ по сохранению объекта культурного наследия;

ремонт, реконструкция подземных инженерных коммуникаций для обеспечения функционирования объекта культурного наследия, не затрагивающие площадь захоронения, с последующим восстановлением нарушенных участков поверхности земли;

проведение работ по благоустройству территории, в том числе устройство наружной подсветки территории объекта культурного наследия, установка малых архитектурных форм, ограждений, не препятствующих восприятию объекта культурного наследия;

проведение мероприятий по обеспечению пожарной и экологической безопасности объекта культурного наследия.

ПРИЛОЖЕНИЕ 2

к приказу комитета государственной
охраны объектов культурного
наследия Волгоградской области

от 25.03.2024 № 22-н

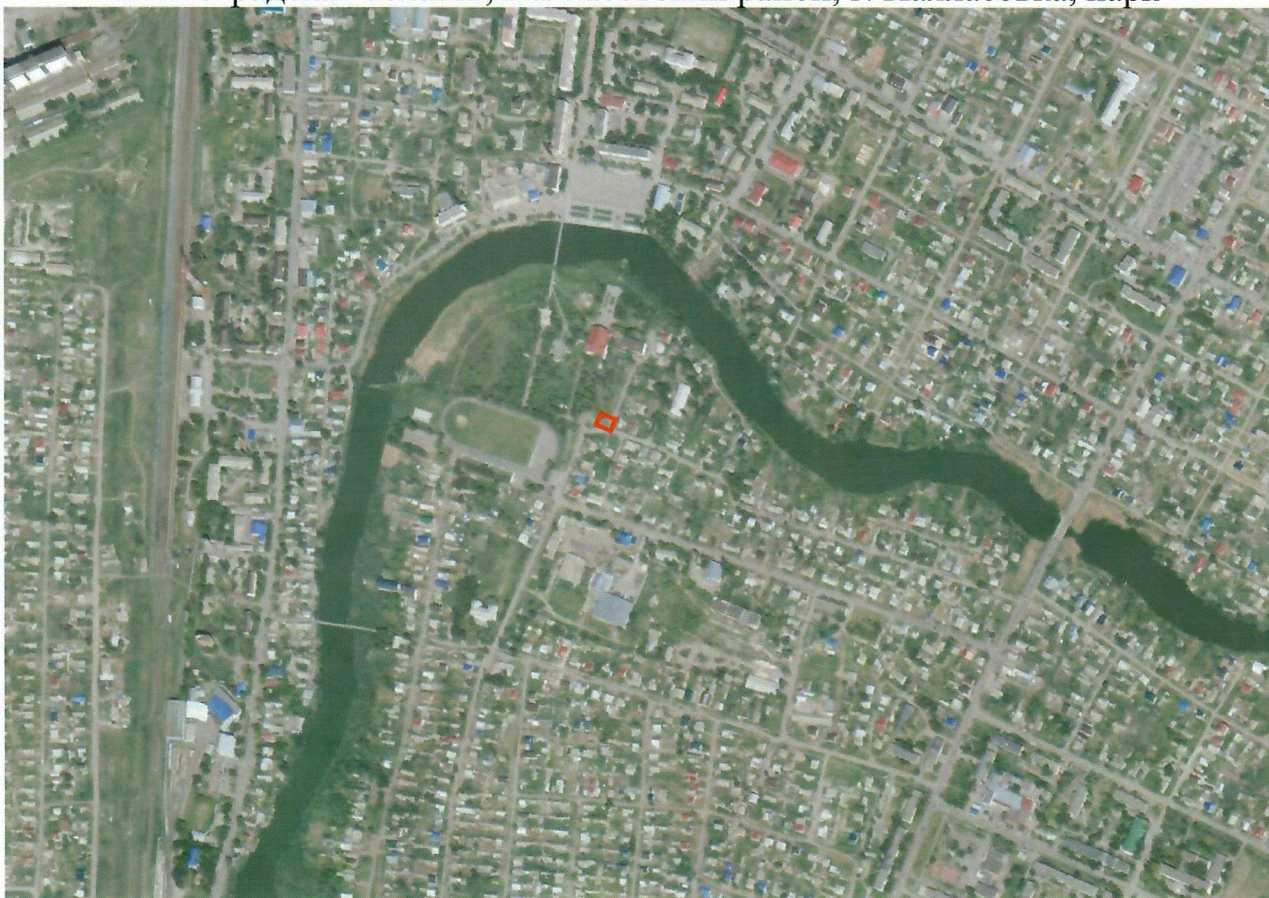
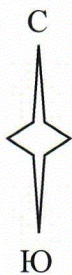
Границы территории объекта культурного наследия регионального значения
"Могила Героя Советского Союза летчика Серогородского В.А.",
расположенного по адресу (местонахождение): Волгоградская область,
Палласовский район, г. Палласовка, парк²

Схема границ территории объекта культурного наследия регионального
значения "Могила Героя Советского Союза летчика Серогородского В.А.",
расположенного по адресу (местонахождение): Волгоградская область,
Палласовский район, г. Палласовка, парк



² Адрес (местонахождение) и наименование объекта культурного наследия указаны в соответствии с актом федерального органа охраны объектов культурного наследия о регистрации объекта культурного наследия в Едином государственном реестре объектов культурного наследия (памятников истории и культуры) народов Российской Федерации.

Ситуационный план границ территории объекта культурного наследия регионального значения "Могила Героя Советского Союза летчика Серогогородского В.А.", расположенного по адресу (местонахождение): Волгоградская область, Палласовский район, г. Палласовка, парк



Условные обозначения:



- местоположение границы территории объекта культурного наследия.

Перечень координат характерных точек границ территории объекта культурного наследия регионального значения "Могила Героя Советского Союза летчика Серогогородского В.А.", расположенного по адресу (местонахождение): Волгоградская область, Палласовский район, г. Палласовка, парк

Система координат: МСК-34, зона 2

Номер характерной точки	X	Y
1	631781,57	2359562,24
2	631777,47	2359573,64
3	631770,04	2359570,97
4	631774,14	2359559,57
1	631781,57	2359562,24

Режим использования территории объекта культурного наследия регионального значения "Могила Героя Советского Союза летчика Серогогородского В.А.", расположенного по адресу (местонахождение): Волгоградская область, Палласовский район, г. Палласовка, парк

В границах территории объекта культурного наследия регионального значения "Могила Героя Советского Союза летчика Серогогородского В.А.", расположенного по адресу (местонахождение): Волгоградская область, Палласовский район, г. Палласовка, парк, запрещается:

строительство объектов капитального строительства;

проведение земляных, строительных, мелиоративных и иных работ, за исключением работ по сохранению объекта культурного наследия или его отдельных элементов, сохранению историко-градостроительной или природной среды объекта культурного наследия;

размещение некапитальных строений и сооружений, кроме временных, необходимых для проведения работ по сохранению объекта культурного наследия;

хозяйственная деятельность, ведущая к разрушению, искажению внешнего облика объекта культурного наследия, нарушающая целостность объекта культурного наследия и создающая угрозу его повреждения, разрушения или уничтожения;

строительство инженерных коммуникаций, кроме предусмотренных работами по благоустройству территории и временных, необходимых для проведения работ по сохранению объекта культурного наследия;

установка рекламных конструкций за исключением рекламных конструкций, разрешенных в соответствии с пунктом 3 статьи 35.1 Федерального закона от 25 июня 2002 г. № 73-ФЗ "Об объектах культурного наследия (памятниках истории и культуры) народов Российской Федерации".

В границах территории объекта культурного наследия регионального значения "Могила Героя Советского Союза летчика Серогогородского В.А.", расположенного по адресу (местонахождение): Волгоградская область, Палласовский район, г. Палласовка, парк, разрешается:

проведение работ по сохранению объекта культурного наследия;

ремонт, реконструкция подземных инженерных коммуникаций для обеспечения функционирования объекта культурного наследия, не затрагивающие площадь захоронения, с последующим восстановлением нарушенных участков поверхности земли;

проведение работ по благоустройству территории, в том числе устройство наружной подсветки территории объекта культурного наследия, установка малых архитектурных форм, ограждений, не препятствующих восприятию объекта культурного наследия;

проведение мероприятий по обеспечению пожарной и экологической безопасности объекта культурного наследия.

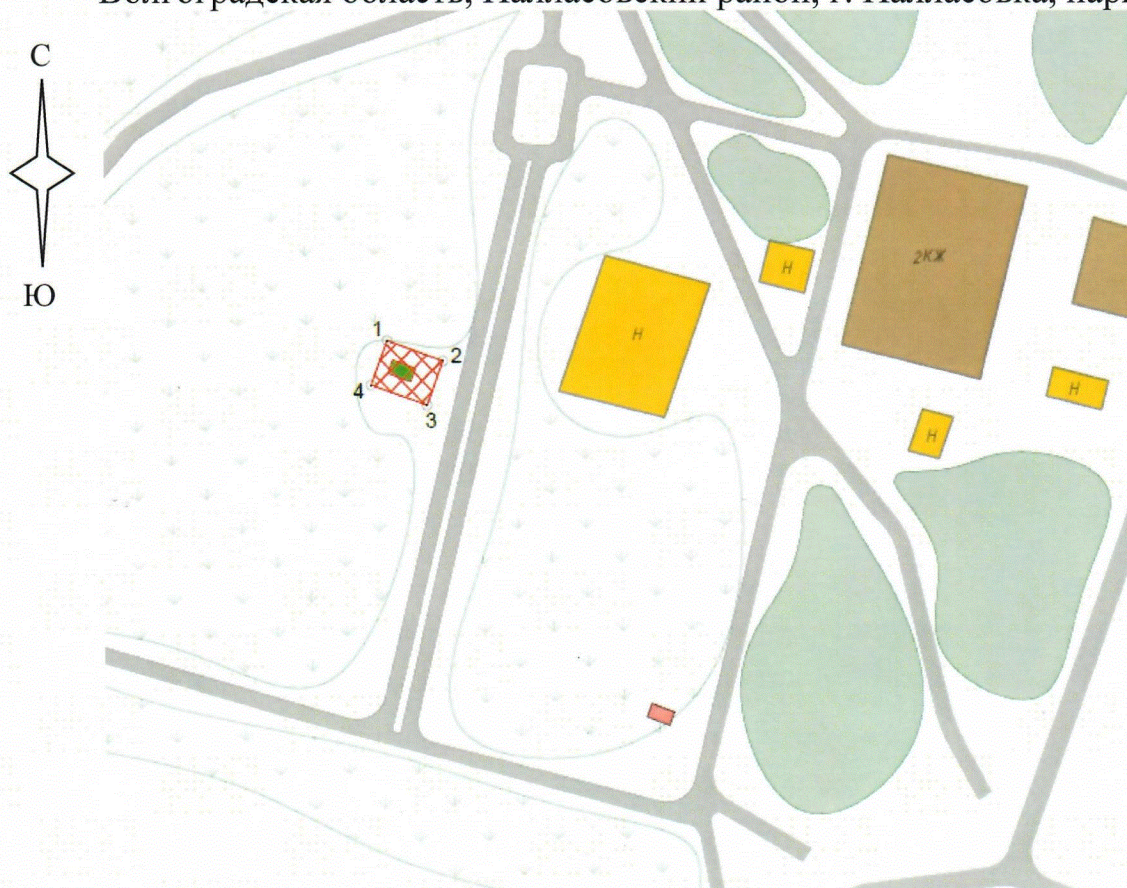
ПРИЛОЖЕНИЕ 3

к приказу комитета государственной
охраны объектов культурного
наследия Волгоградской области

от 25.03.2024 № 22-н

Границы территории объекта культурного наследия регионального значения
"Братская могила советских воинов, погибших при налете фашистской
авиации", расположенного по адресу (местонахождение): Волгоградская
область, Палласовский район, г. Палласовка, парк³

Схема границ территории объекта культурного наследия регионального
значения "Братская могила советских воинов, погибших при налете
фашистской авиации", расположенного по адресу (местонахождение):
Волгоградская область, Палласовский район, г. Палласовка, парк



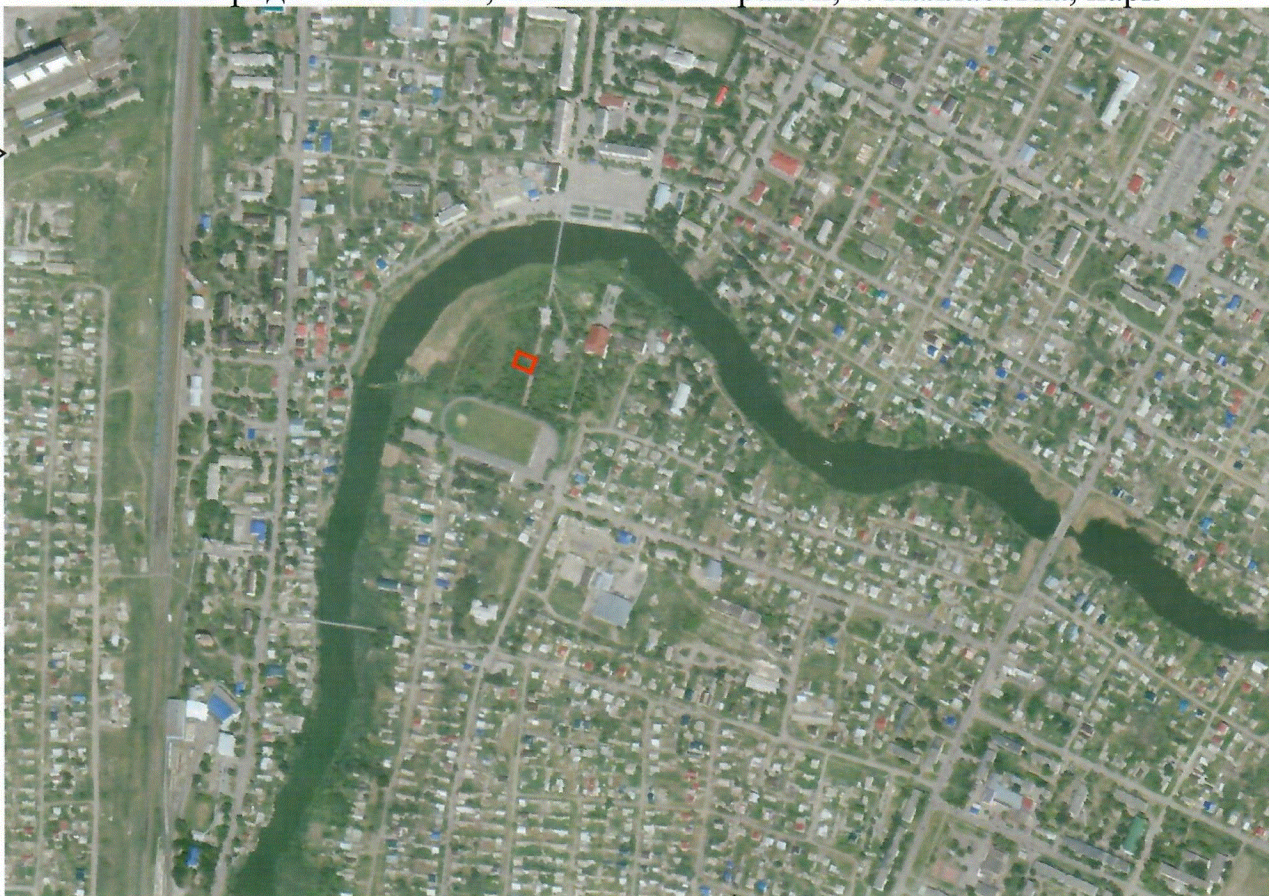
Условные обозначения:



- граница территории объекта культурного наследия;
- характерные точки границы территории объекта культурного наследия.

³ Адрес (местонахождение) и наименование объекта культурного наследия указаны в соответствии с актом федерального органа охраны объектов культурного наследия о регистрации объекта культурного наследия в Едином государственном реестре объектов культурного наследия (памятников истории и культуры) народов Российской Федерации.

Ситуационный план границ территории объекта культурного наследия регионального значения "Братская могила советских воинов, погибших при налете фашистской авиации", расположенного по адресу (местонахождение): Волгоградская область, Палласовский район, г. Палласовка, парк



Условные обозначения:



- местоположение границы территории объекта культурного наследия.

Перечень координат характерных точек границ территории объекта культурного наследия регионального значения "Братская могила советских воинов, погибших при налете фашистской авиации", расположенного по адресу (местонахождение): Волгоградская область, Палласовский район, г. Палласовка, парк

Система координат: МСК-34, зона 2

Номер характерной точки	X	Y
1	631854,75	2359508,45
2	631850,48	2359520,32
3	631841,16	2359516,97
4	631845,43	2359505,10
1	631854,75	2359508,45

Режим использования территории объекта культурного наследия регионального значения "Братская могила советских воинов, погибших при налете фашистской авиации", расположенного по адресу (местонахождение): Волгоградская область, Палласовский район, г. Палласовка, парк

В границах территории объекта культурного наследия регионального значения "Братская могила советских воинов, погибших при налете фашистской авиации", расположенного по адресу (местонахождение): Волгоградская область, Палласовский район, г. Палласовка, парк, запрещается:

строительство объектов капитального строительства;

проведение земляных, строительных, мелиоративных и иных работ, за исключением работ по сохранению объекта культурного наследия или его отдельных элементов, сохранению историко-градостроительной или природной среды объекта культурного наследия;

размещение некапитальных строений и сооружений, кроме временных, необходимых для проведения работ по сохранению объекта культурного наследия;

хозяйственная деятельность, ведущая к разрушению, искажению внешнего облика объекта культурного наследия, нарушающая целостность объекта культурного наследия и создающая угрозу его повреждения, разрушения или уничтожения;

строительство инженерных коммуникаций, кроме предусмотренных работами по благоустройству территории и временных, необходимых для проведения работ по сохранению объекта культурного наследия;

установка рекламных конструкций за исключением рекламных конструкций, разрешенных в соответствии с пунктом 3 статьи 35.1 Федерального закона от 25 июня 2002 г. № 73-ФЗ "Об объектах культурного наследия (памятниках истории и культуры) народов Российской Федерации".

В границах территории объекта культурного наследия регионального значения "Братская могила советских воинов, погибших при налете фашистской авиации", расположенного по адресу (местонахождение): Волгоградская область, Палласовский район, г. Палласовка, парк, разрешается:

проведение работ по сохранению объекта культурного наследия;

ремонт, реконструкция подземных инженерных коммуникаций для обеспечения функционирования объекта культурного наследия, не затрагивающие площадь захоронения, с последующим восстановлением нарушенных участков поверхности земли;

проведение работ по благоустройству территории, в том числе устройство наружной подсветки территории объекта культурного наследия, установка малых архитектурных форм, ограждений, не препятствующих восприятию объекта культурного наследия;

проведение мероприятий по обеспечению пожарной и экологической безопасности объекта культурного наследия.

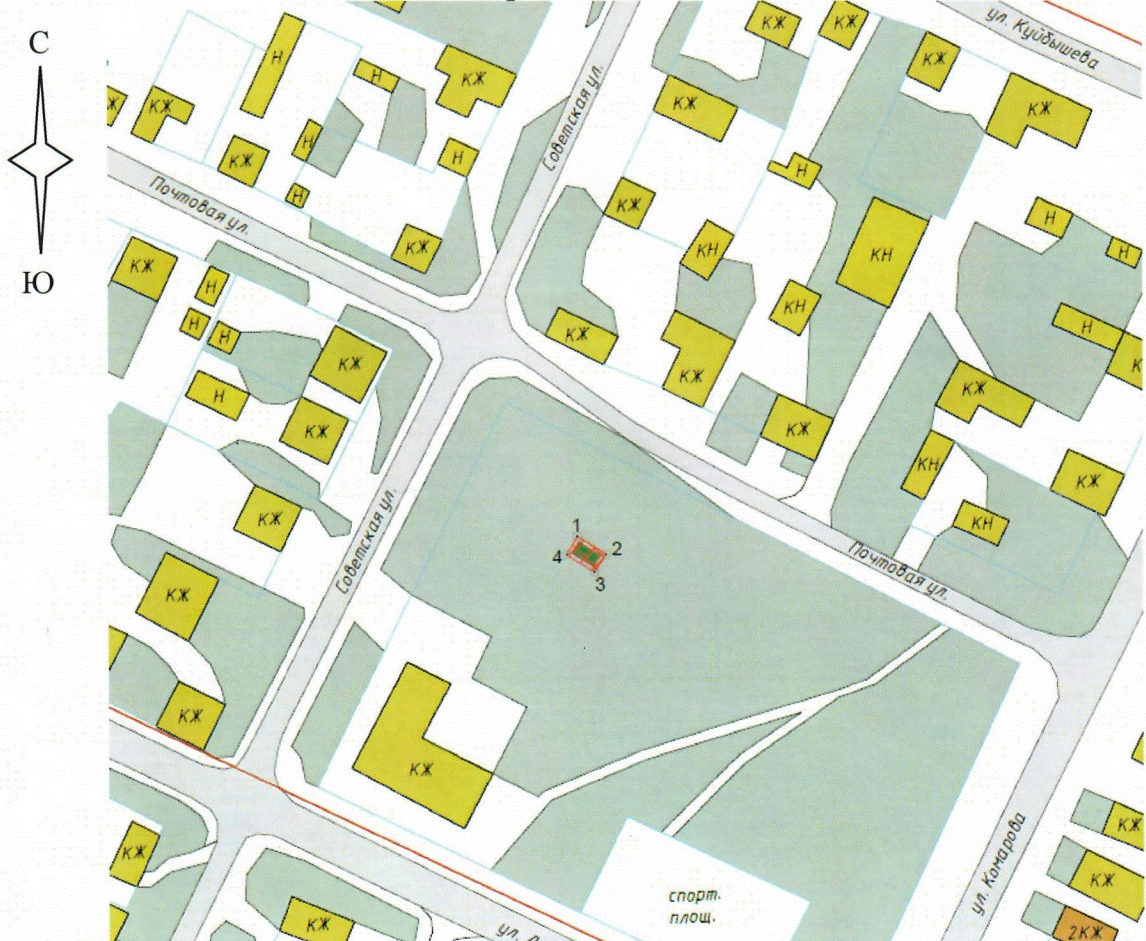
ПРИЛОЖЕНИЕ 4

к приказу комитета государственной
охраны объектов культурного
наследия Волгоградской области

от 25.03.2024 № 22-н

Границы территории объекта культурного наследия регионального значения
"Братская могила коммунаров и чекистов, погибших в борьбе за власть
Советов", расположенного по адресу (местонахождение): Волгоградская
область, Палласовский район, г. Палласовка, пл. им. Лея Роот⁴

Схема границ территории объекта культурного наследия регионального
значения "Братская могила коммунаров и чекистов, погибших в борьбе за
власть Советов", расположенного по адресу (местонахождение): Волгоградская
область, Палласовский район, г. Палласовка, пл. им. Лея Роот



Условные обозначения:

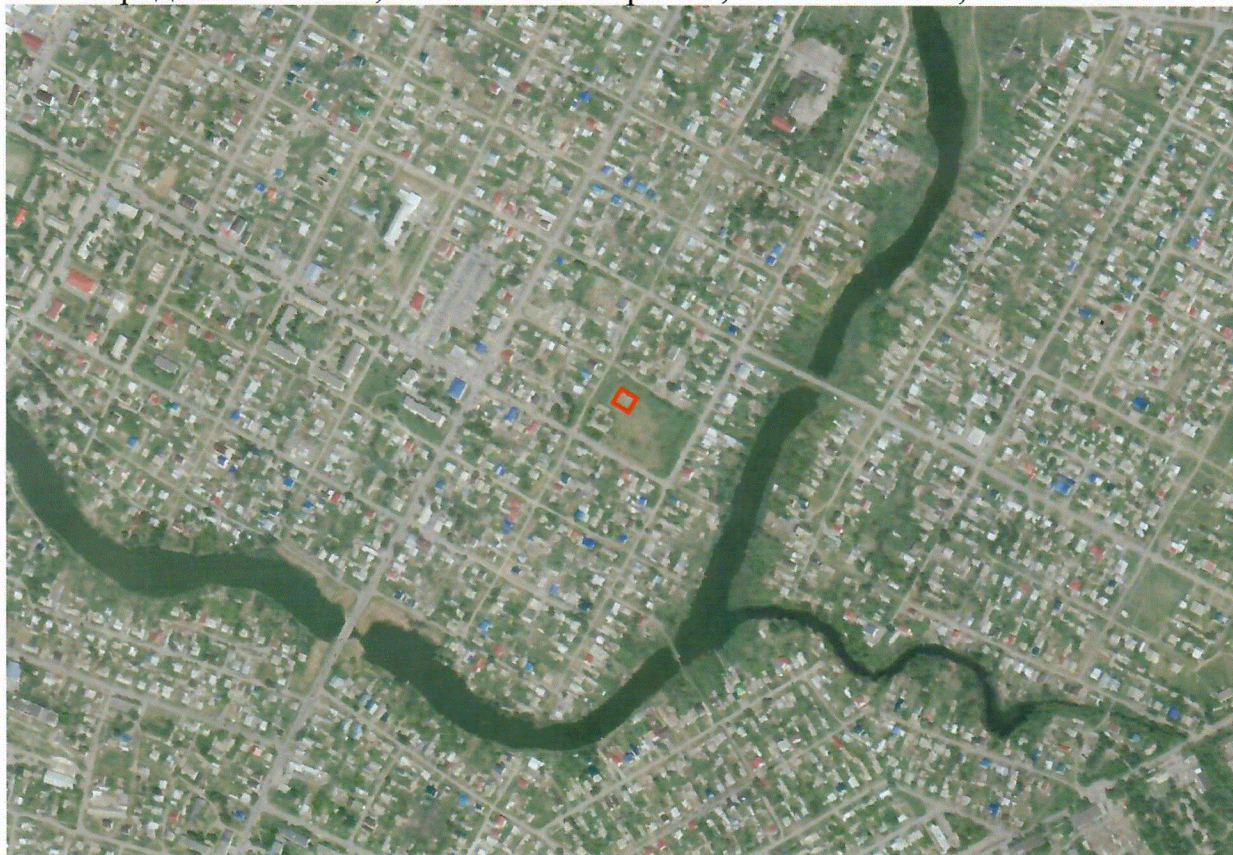


- граница территории объекта культурного наследия;

- характерные точки границы территории объекта культурного наследия.

⁴ Адрес (местонахождение) и наименование объекта культурного наследия указаны в соответствии с актом федерального органа охраны объектов культурного наследия о регистрации объекта культурного наследия в Едином государственном реестре объектов культурного наследия (памятников истории и культуры) народов Российской Федерации.

Ситуационный план границ территории объекта культурного наследия регионального значения "Братская могила коммунаров и чекистов, погибших в борьбе за власть Советов", расположенного по адресу (местонахождение): Волгоградская область, Палласовский район, г. Палласовка, пл. им. Лея Роот



Условные обозначения:



- местоположение границы территории объекта культурного наследия.

Перечень координат характерных точек границ территории объекта культурного наследия регионального значения "Братская могила коммунаров и чекистов, погибших в борьбе за власть Советов", расположенного по адресу (местонахождение): Волгоградская область, Палласовский район, г. Палласовка, пл. им. Лея Роот

Система координат: МСК-34, зона 2

Номер характерной точки	X	Y
1	631965,85	2360700,88
2	631961,73	2360707,51
3	631957,44	2360704,85
4	631961,56	2360698,21
1	631965,85	2360700,88

Режим использования территории объекта культурного наследия регионального значения "Братская могила коммунаров и чекистов, погибших в борьбе за власть Советов", расположенного по адресу (местонахождение): Волгоградская область, Палласовский район, г. Палласовка, пл. им. Лея Роот

В границах территории объекта культурного наследия регионального значения "Братская могила коммунаров и чекистов, погибших в борьбе за власть Советов", расположенного по адресу (местонахождение): Волгоградская область, Палласовский район, г. Палласовка, пл. им. Лея Роот, запрещается:

строительство объектов капитального строительства;

проведение земляных, строительных, мелиоративных и иных работ, за исключением работ по сохранению объекта культурного наследия или его отдельных элементов, сохранению историко-градостроительной или природной среды объекта культурного наследия;

размещение некапитальных строений и сооружений, кроме временных, необходимых для проведения работ по сохранению объекта культурного наследия;

хозяйственная деятельность, ведущая к разрушению, искажению внешнего облика объекта культурного наследия, нарушающая целостность объекта культурного наследия и создающая угрозу его повреждения, разрушения или уничтожения;

строительство инженерных коммуникаций, кроме предусмотренных работами по благоустройству территории и временных, необходимых для проведения работ по сохранению объекта культурного наследия;

установка рекламных конструкций за исключением рекламных конструкций, разрешенных в соответствии с пунктом 3 статьи 35.1 Федерального закона от 25 июня 2002 г. № 73-ФЗ "Об объектах культурного наследия (памятниках истории и культуры) народов Российской Федерации".

В границах территории объекта культурного наследия регионального значения "Братская могила коммунаров и чекистов, погибших в борьбе за власть Советов", расположенного по адресу (местонахождение): Волгоградская область, Палласовский район, г. Палласовка, пл. им. Лея Роот, разрешается:

проведение работ по сохранению объекта культурного наследия;

ремонт, реконструкция подземных инженерных коммуникаций для обеспечения функционирования объекта культурного наследия, не затрагивающие площадь захоронения, с последующим восстановлением нарушенных участков поверхности земли;

проведение работ по благоустройству территории, в том числе устройство наружной подсветки территории объекта культурного наследия, установка малых архитектурных форм, ограждений, не препятствующих восприятию объекта культурного наследия;

проведение мероприятий по обеспечению пожарной и экологической безопасности объекта культурного наследия.

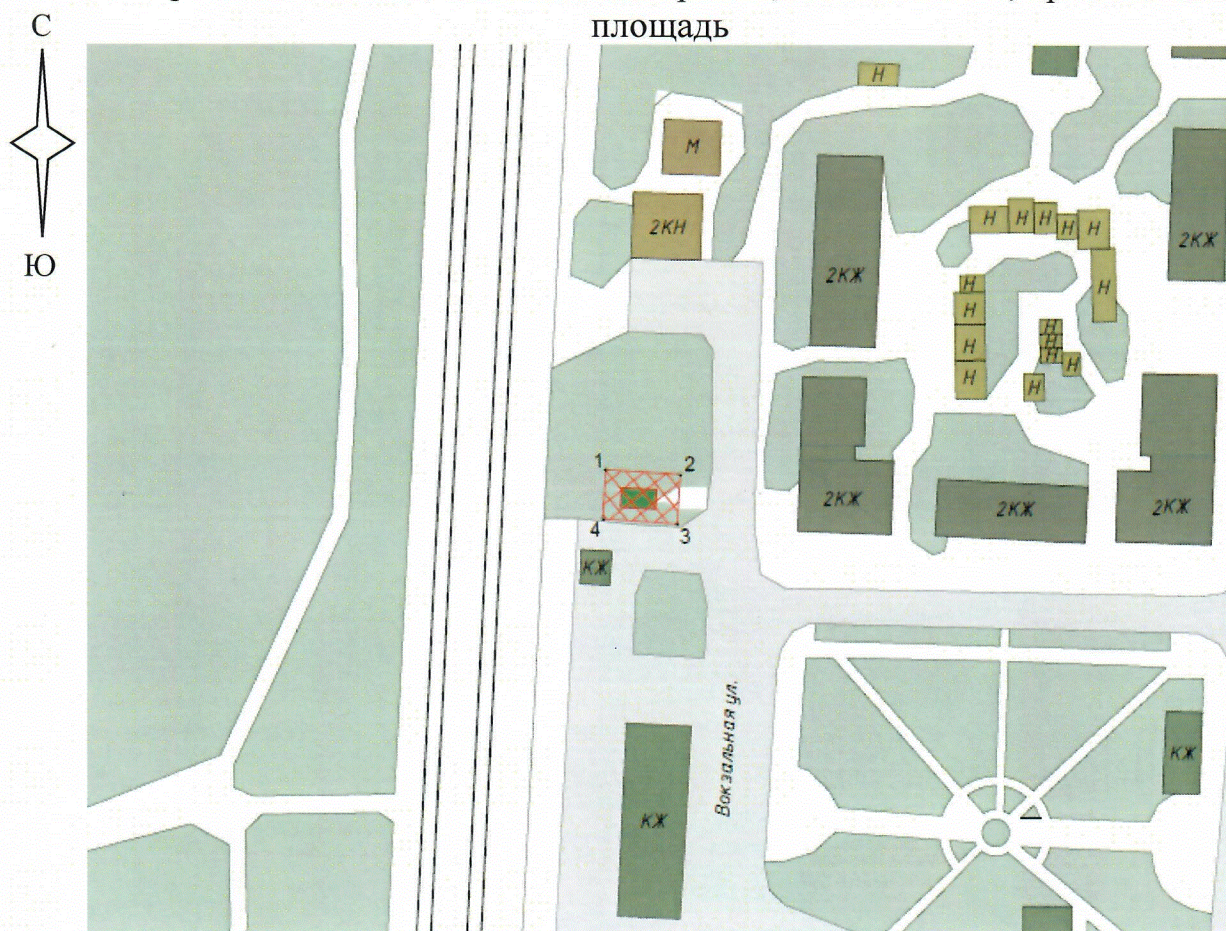
ПРИЛОЖЕНИЕ 5

к приказу комитета государственной
охраны объектов культурного
наследия Волгоградской области

от 25.03.2024 № 22-н

Границы территории объекта культурного наследия регионального значения "Братская могила советских воинов, погибших при налете фашистской авиации", расположенного по адресу (местонахождение): Волгоградская область, Палласовский район, г. Палласовка, привокзальная площадь⁵

Схема границ территории объекта культурного наследия регионального значения "Братская могила советских воинов, погибших при налете фашистской авиации", расположенного по адресу (местонахождение): Волгоградская область, Палласовский район, г. Палласовка, привокзальная



Условные обозначения:



- граница территории объекта культурного наследия;

1 – 4

- характерные точки границы территории объекта культурного наследия.

⁵ Адрес (местонахождение) и наименование объекта культурного наследия указаны в соответствии с актом федерального органа охраны объектов культурного наследия о регистрации объекта культурного наследия в Едином государственном реестре объектов культурного наследия (памятников истории и культуры) народов Российской Федерации.

Ситуационный план границ территории объекта культурного наследия регионального значения "Братская могила советских воинов, погибших при налете фашистской авиации", расположенного по адресу (местонахождение): Волгоградская область, Палласовский район, г. Палласовка, привокзальная площадь



Условные обозначения:



- местоположение границы территории объекта культурного наследия.

Перечень координат характерных точек границ территории объекта культурного наследия регионального значения "Братская могила советских воинов, погибших при налете фашистской авиации", расположенного по адресу (местонахождение): Волгоградская область, Палласовский район, г. Палласовка, привокзальная площадь

Система координат: МСК-34, зона 2

Номер характерной точки	X	Y
1	631863.79	2359028.72
2	631862.86	2359044.40
3	631852.36	2359043.72
4	631853.49	2359028.06
1	631863.79	2359028.72

Режим использования территории объекта культурного наследия регионального значения "Братская могила советских воинов, погибших при налете фашистской авиации", расположенного по адресу (местонахождение): Волгоградская область, Палласовский район, г. Палласовка, привокзальная площадь

В границах территории объекта культурного наследия регионального значения "Братская могила советских воинов, погибших при налете фашистской авиации", расположенного по адресу (местонахождение): Волгоградская область, Палласовский район, г. Палласовка, привокзальная площадь, запрещается:

строительство объектов капитального строительства;

проведение земляных, строительных, мелиоративных и иных работ, за исключением работ по сохранению объекта культурного наследия или его отдельных элементов, сохранению историко-градостроительной или природной среды объекта культурного наследия;

размещение некапитальных строений и сооружений, кроме временных, необходимых для проведения работ по сохранению объекта культурного наследия;

хозяйственная деятельность, ведущая к разрушению, искажению внешнего облика объекта культурного наследия, нарушающая целостность объекта культурного наследия и создающая угрозу его повреждения, разрушения или уничтожения;

строительство инженерных коммуникаций, кроме предусмотренных работами по благоустройству территории и временных, необходимых для проведения работ по сохранению объекта культурного наследия;

установка рекламных конструкций за исключением рекламных конструкций, разрешенных в соответствии с пунктом 3 статьи 35.1 Федерального закона от 25 июня 2002 г. № 73-ФЗ "Об объектах культурного наследия (памятниках истории и культуры) народов Российской Федерации".

В границах территории объекта культурного наследия регионального значения "Братская могила советских воинов, погибших при налете фашистской авиации", расположенного по адресу (местонахождение): Волгоградская область, Палласовский район, г. Палласовка, привокзальная площадь, разрешается:

проведение работ по сохранению объекта культурного наследия;

ремонт, реконструкция подземных инженерных коммуникаций для обеспечения функционирования объекта культурного наследия, не затрагивающие площадь захоронения, с последующим восстановлением нарушенных участков поверхности земли;

проведение работ по благоустройству территории, в том числе устройство наружной подсветки территории объекта культурного наследия, установка малых архитектурных форм, ограждений, не препятствующих восприятию объекта культурного наследия;

проведение мероприятий по обеспечению пожарной и экологической безопасности объекта культурного наследия.

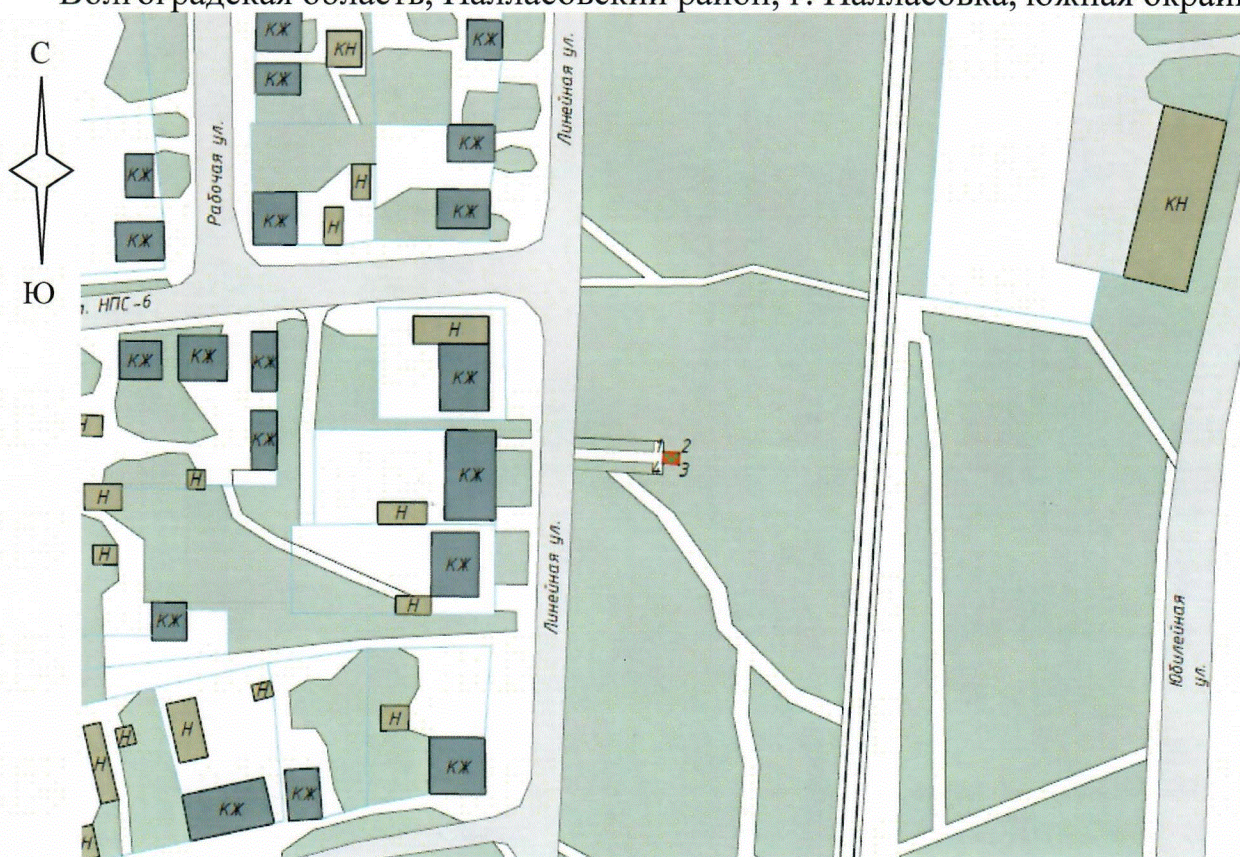
ПРИЛОЖЕНИЕ 6

к приказу комитета государственной
охраны объектов культурного
наследия Волгоградской области

от 25.03.2024 № 22-н

Границы территории объекта культурного наследия регионального значения
"Братская могила советских воинов, погибших в период Сталинградской
битвы", расположенного по адресу (местонахождение): Волгоградская область,
Палласовский район, г. Палласовка, южная окраина ⁶

Схема границ территории объекта культурного наследия регионального
значения "Братская могила советских воинов, погибших в период
Сталинградской битвы", расположенного по адресу (местонахождение):
Волгоградская область, Палласовский район, г. Палласовка, южная окраина



Условные обозначения:

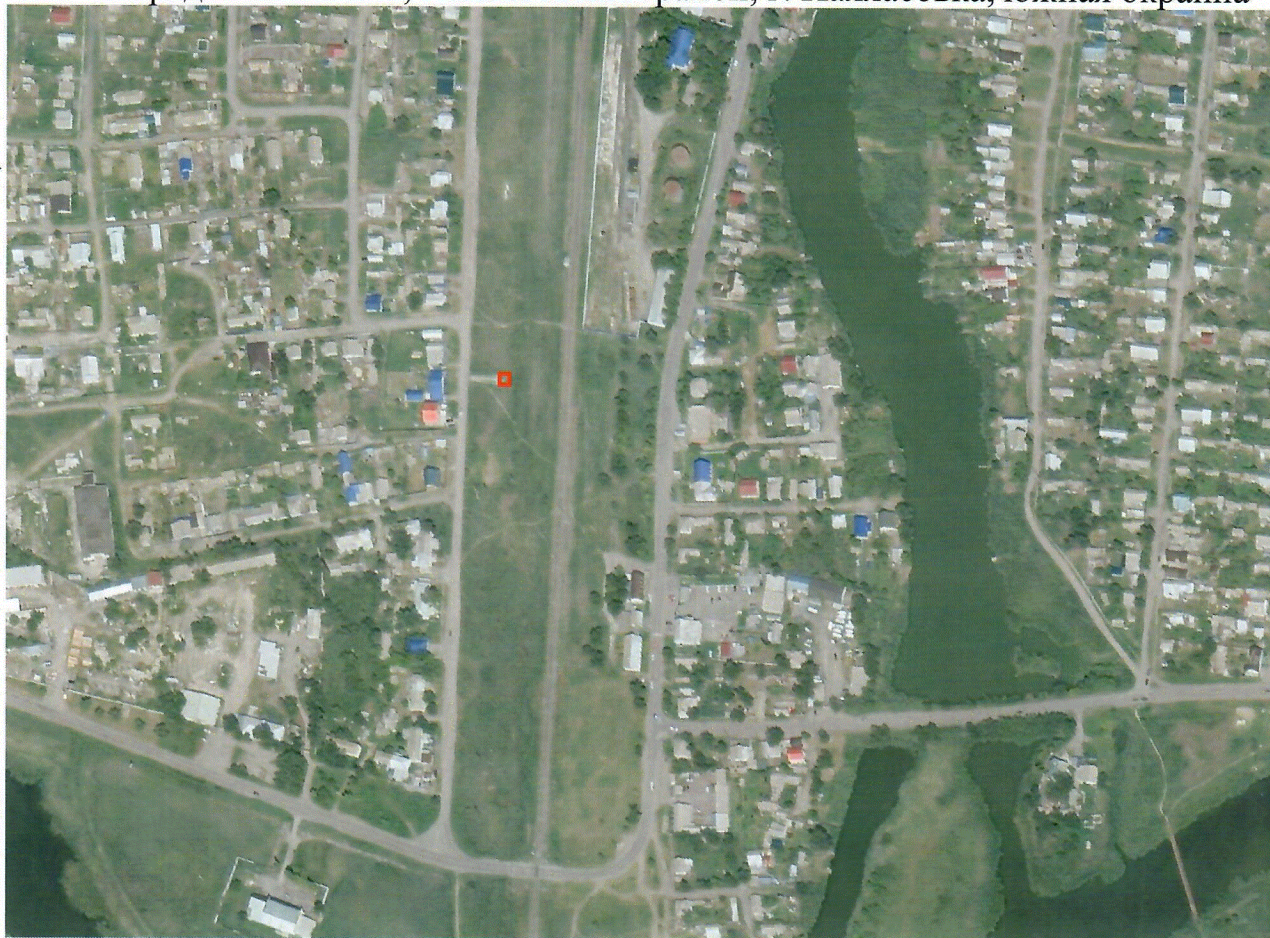


1-4

- граница территории объекта культурного наследия;
- характерные точки границы территории объекта культурного наследия.

⁶ Адрес (местонахождение) и наименование объекта культурного наследия указаны в соответствии с актом федерального органа охраны объектов культурного наследия о регистрации объекта культурного наследия в Едином государственном реестре объектов культурного наследия (памятников истории и культуры) народов Российской Федерации.

Ситуационный план границ территории объекта культурного наследия регионального значения "Братская могила советских воинов, погибших в период Сталинградской битвы", расположенного по адресу (местонахождение): Волгоградская область, Палласовский район, г. Палласовка, южная окраина



Условные обозначения:



- местоположение границы территории объекта культурного наследия.

Перечень координат характерных точек границ территории объекта культурного наследия регионального значения "Братская могила советских воинов, погибших в период Сталинградской битвы", расположенного по адресу (местонахождение): Волгоградская область, Палласовский район, г. Палласовка, южная окраина

Система координат: МСК-34, зона 2

Номер характерной точки	X	Y
1	630893.60	2358917.06
2	630893.44	2358920.61
3	630891.02	2358920.52
4	630891.18	2358916.95
1	630893.60	2358917.06

Режим использования территории объекта культурного наследия регионального значения "Братская могила советских воинов, погибших в период Сталинградской битвы", расположенного по адресу (местонахождение): Волгоградская область, Палласовский район, г. Палласовка, южная окраина

В границах территории объекта культурного наследия регионального значения "Братская могила советских воинов, погибших в период Сталинградской битвы", расположенного по адресу (местонахождение): Волгоградская область, Палласовский район, г. Палласовка, южная окраина, запрещается:

строительство объектов капитального строительства;

проведение земляных, строительных, мелиоративных и иных работ, за исключением работ по сохранению объекта культурного наследия или его отдельных элементов, сохранению историко-градостроительной или природной среды объекта культурного наследия;

размещение некапитальных строений и сооружений, кроме временных, необходимых для проведения работ по сохранению объекта культурного наследия;

хозяйственная деятельность, ведущая к разрушению, искажению внешнего облика объекта культурного наследия, нарушающая целостность объекта культурного наследия и создающая угрозу его повреждения, разрушения или уничтожения;

строительство инженерных коммуникаций, кроме предусмотренных работами по благоустройству территории и временных, необходимых для проведения работ по сохранению объекта культурного наследия;

установка рекламных конструкций за исключением рекламных конструкций, разрешенных в соответствии с пунктом 3 статьи 35.1 Федерального закона от 25 июня 2002 г. № 73-ФЗ "Об объектах культурного наследия (памятниках истории и культуры) народов Российской Федерации".

В границах территории объекта культурного наследия регионального значения "Братская могила советских воинов, погибших в период Сталинградской битвы", расположенного по адресу (местонахождение): Волгоградская область, Палласовский район, г. Палласовка, южная окраина, разрешается:

проведение работ по сохранению объекта культурного наследия;

ремонт, реконструкция подземных инженерных коммуникаций для обеспечения функционирования объекта культурного наследия, не затрагивающие площадь захоронения, с последующим восстановлением нарушенных участков поверхности земли;

проведение работ по благоустройству территории, в том числе устройство наружной подсветки территории объекта культурного наследия, установка малых архитектурных форм, ограждений, не препятствующих восприятию объекта культурного наследия;

проведение мероприятий по обеспечению пожарной и экологической безопасности объекта культурного наследия.

ПРИЛОЖЕНИЕ 7

к приказу комитета государственной
охраны объектов культурного
наследия Волгоградской области

от 25.03.2024 № 22-н

Границы территории объекта культурного наследия регионального значения
"Братская могила коммунаров и советских воинов, погибших в период
Сталинградской битвы", расположенного по адресу (местонахождение):
Волгоградская область, Палласовский район, с. Кайсацкое⁷

Схема границ территории объекта культурного наследия регионального
значения "Братская могила коммунаров и советских воинов, погибших в
период Сталинградской битвы", расположенного по адресу (местонахождение):
Волгоградская область, Палласовский район, с. Кайсацкое



Условные обозначения:



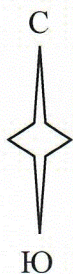
1-4

- граница территории объекта культурного наследия;

- характерные точки границы территории объекта культурного наследия.

⁷ Адрес (местонахождение) и наименование объекта культурного наследия указаны в соответствии с актом федерального органа охраны объектов культурного наследия о регистрации объекта культурного наследия в Едином государственном реестре объектов культурного наследия (памятников истории и культуры) народов Российской Федерации.

Ситуационный план границ территории объекта культурного наследия регионального значения "Братская могила коммунаров и советских воинов, погибших в период Сталинградской битвы", расположенного по адресу (местонахождение): Волгоградская область, Палласовский район, с. Кайсацкое



Условные обозначения:



- местоположение границы территории объекта культурного наследия.

Перечень координат характерных точек границ территории объекта культурного наследия регионального значения "Братская могила коммунаров и советских воинов, погибших в период Сталинградской битвы", расположенного по адресу (местонахождение): Волгоградская область, Палласовский район, с. Кайсацкое

Система координат: МСК-34, зона 2

Номер характерной точки	X	Y
1	597604,42	2357836,40
2	597604,42	2357849,99
3	597590,76	2357849,99
4	597590,76	2357836,40
1	597604,42	2357836,40

Режим использования территории объекта культурного наследия регионального значения "Братская могила коммунаров и советских воинов, погибших в период Сталинградской битвы", расположенного по адресу (местонахождение): Волгоградская область, Палласовский район, с. Кайсацкое

В границах территории объекта культурного наследия регионального значения "Братская могила коммунаров и советских воинов, погибших в период Сталинградской битвы", расположенного по адресу (местонахождение): Волгоградская область, Палласовский район, с. Кайсацкое, запрещается:

строительство объектов капитального строительства;

проведение земляных, строительных, мелиоративных и иных работ, за исключением работ по сохранению объекта культурного наследия или его отдельных элементов, сохранению историко-градостроительной или природной среды объекта культурного наследия;

размещение некапитальных строений и сооружений, кроме временных, необходимых для проведения работ по сохранению объекта культурного наследия;

хозяйственная деятельность, ведущая к разрушению, искажению внешнего облика объекта культурного наследия, нарушающая целостность объекта культурного наследия и создающая угрозу его повреждения, разрушения или уничтожения;

строительство инженерных коммуникаций, кроме предусмотренных работами по благоустройству территории и временных, необходимых для проведения работ по сохранению объекта культурного наследия;

установка рекламных конструкций за исключением рекламных конструкций, разрешенных в соответствии с пунктом 3 статьи 35.1 Федерального закона от 25 июня 2002 г. № 73-ФЗ "Об объектах культурного наследия (памятниках истории и культуры) народов Российской Федерации".

В границах территории объекта культурного наследия регионального значения "Братская могила коммунаров и советских воинов, погибших в период Сталинградской битвы", расположенного по адресу (местонахождение): Волгоградская область, Палласовский район, с. Кайсацкое, разрешается:

проведение работ по сохранению объекта культурного наследия;

ремонт, реконструкция подземных инженерных коммуникаций для обеспечения функционирования объекта культурного наследия, не затрагивающие площадь захоронения, с последующим восстановлением нарушенных участков поверхности земли;

проведение работ по благоустройству территории, в том числе устройство наружной подсветки территории объекта культурного наследия, установка малых архитектурных форм, ограждений, не препятствующих восприятию объекта культурного наследия;

проведение мероприятий по обеспечению пожарной и экологической безопасности объекта культурного наследия.

ПРИЛОЖЕНИЕ 8

к приказу комитета государственной
охраны объектов культурного
наследия Волгоградской области

от 25.03.2024 № 22-н

Границы территории объекта культурного наследия регионального значения
"Братская могила советских воинов, погибших в период Сталинградской битвы
при налете вражеской авиации", расположенного по адресу
(местонахождение): Волгоградская область, Палласовский район,
пос. Венгеловка, кладбище⁸

Схема границ территории объекта культурного наследия регионального
значения "Братская могила советских воинов, погибших в период
Сталинградской битвы при налете вражеской авиации", расположенного
по адресу (местонахождение): Волгоградская область, Палласовский район,
пос. Венгеловка, кладбище



⁸ Адрес (местонахождение) и наименование объекта культурного наследия указаны в соответствии с актом федерального органа охраны объектов культурного наследия о регистрации объекта культурного наследия в Едином государственном реестре объектов культурного наследия (памятников истории и культуры) народов Российской Федерации.

Ситуационный план границ территории объекта культурного наследия регионального значения "Братская могила советских воинов, погибших в период Сталинградской битвы при налете вражеской авиации", расположенного по адресу (местонахождение): Волгоградская область, Палласовский район, пос. Венгеловка, кладбище



Условные обозначения:



- местоположение границы территории объекта культурного наследия.

Перечень координат характерных точек границ территории объекта культурного наследия регионального значения "Братская могила советских воинов, погибших в период Сталинградской битвы при налете вражеской авиации", расположенного по адресу (местонахождение): Волгоградская область, Палласовский район, пос. Венгеловка, кладбище

Система координат: МСК-34, зона 2

Номер характерной точки	X	Y
1	547661,86	2355951,58
2	547656,73	2355951,82
3	547656,53	2355947,36
4	547661,65	2355947,12
1	547661,86	2355951,58

Режим использования территории объекта культурного наследия регионального значения "Братская могила советских воинов, погибших в период Сталинградской битвы при налете вражеской авиации", расположенного по адресу (местонахождение): Волгоградская область, Палласовский район, пос. Венгеловка, кладбище

В границах территории объекта культурного наследия регионального значения "Братская могила советских воинов, погибших в период Сталинградской битвы при налете вражеской авиации", расположенного по адресу (местонахождение): Волгоградская область, Палласовский район, пос. Венгеловка, кладбище, запрещается:

строительство объектов капитального строительства;

проведение земляных, строительных, мелиоративных и иных работ, за исключением работ по сохранению объекта культурного наследия или его отдельных элементов, сохранению историко-градостроительной или природной среды объекта культурного наследия;

размещение некапитальных строений и сооружений, кроме временных, необходимых для проведения работ по сохранению объекта культурного наследия;

хозяйственная деятельность, ведущая к разрушению, искажению внешнего облика объекта культурного наследия, нарушающая целостность объекта культурного наследия и создающая угрозу его повреждения, разрушения или уничтожения;

строительство инженерных коммуникаций, кроме предусмотренных работами по благоустройству территории и временных, необходимых для проведения работ по сохранению объекта культурного наследия;

установка рекламных конструкций за исключением рекламных конструкций, разрешенных в соответствии с пунктом 3 статьи 35.1 Федерального закона от 25 июня 2002 г. № 73-ФЗ "Об объектах культурного наследия (памятниках истории и культуры) народов Российской Федерации".

В границах территории объекта культурного наследия регионального значения "Братская могила советских воинов, погибших в период Сталинградской битвы при налете вражеской авиации", расположенного по адресу (местонахождение): Волгоградская область, Палласовский район, пос. Венгеловка, кладбище, разрешается:

проведение работ по сохранению объекта культурного наследия;

ремонт, реконструкция подземных инженерных коммуникаций для обеспечения функционирования объекта культурного наследия, не затрагивающие площадь захоронения, с последующим восстановлением нарушенных участков поверхности земли;

проведение работ по благоустройству территории, в том числе устройство наружной подсветки территории объекта культурного наследия, установка малых архитектурных форм, ограждений, не препятствующих восприятию объекта культурного наследия;

проведение мероприятий по обеспечению пожарной и экологической безопасности объекта культурного наследия.

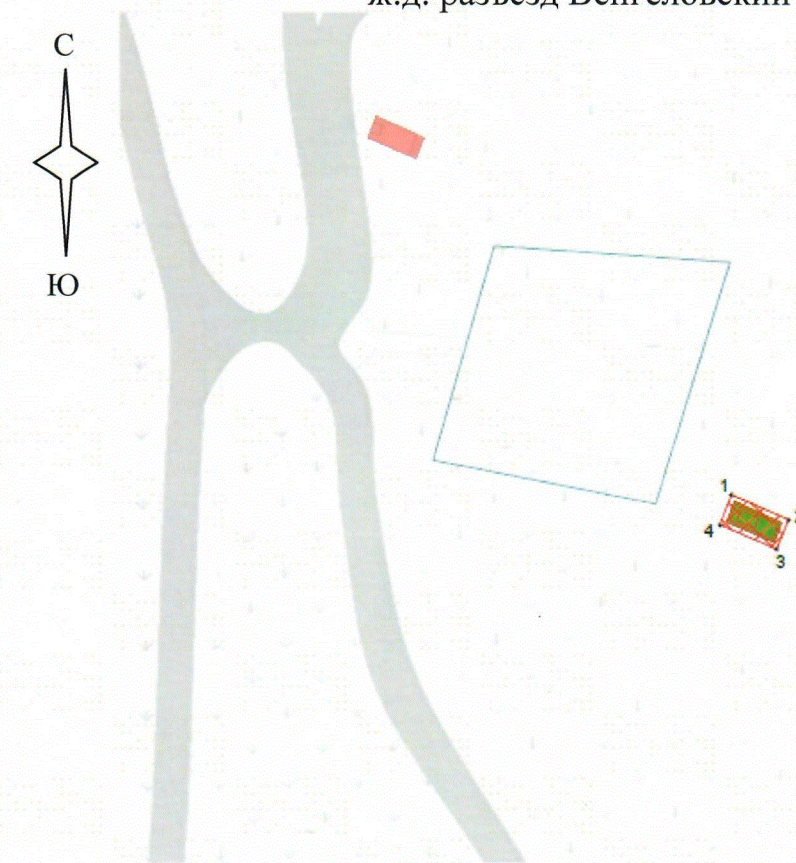
ПРИЛОЖЕНИЕ 9

к приказу комитета государственной
охраны объектов культурного
наследия Волгоградской области

от 25.03.2024 № 22-н

Границы территории объекта культурного наследия регионального значения "Братская могила рабочих и служащих завода "Баррикады", погибших при налете вражеской авиации", расположенного по адресу (местонахождение): Волгоградская область, Палласовский район, ж.д. разъезд Венгеловский⁹

Схема границ территории объекта культурного наследия регионального значения "Братская могила рабочих и служащих завода "Баррикады", погибших при налете вражеской авиации", расположенного по адресу (местонахождение): Волгоградская область, Палласовский район, ж.д. разъезд Венгеловский



Условные обозначения:



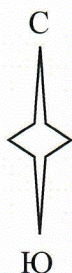
1-4

- граница территории объекта культурного наследия;

- характерные точки границы территории объекта культурного наследия.

⁹ Адрес (местонахождение) и наименование объекта культурного наследия указаны в соответствии с актом федерального органа охраны объектов культурного наследия о регистрации объекта культурного наследия в Едином государственном реестре объектов культурного наследия (памятников истории и культуры) народов Российской Федерации.

Ситуационный план границ территории объекта культурного наследия регионального значения "Братская могила рабочих и служащих завода "Баррикады", погибших при налете вражеской авиации", расположенного по адресу (местонахождение): Волгоградская область, Палласовский район, ж.д. разъезд Венгеловский



Условные обозначения:



- местоположение границы территории объекта культурного наследия.

Перечень координат характерных точек границ территории объекта культурного наследия регионального значения "Братская могила рабочих и служащих завода "Баррикады", погибших при налете вражеской авиации", расположенного по адресу (местонахождение): Волгоградская область, Палласовский район, ж.д. разъезд Венгеловский

Система координат: МСК-34, зона 2

Номер характерной точки	X	Y
1	543498,80	2357952,60
2	543494,07	2357963,49
3	543488,40	2357961,20
4	543493,10	2357950,37
1	543498,80	2357952,60

Режим использования территории объекта культурного наследия регионального значения "Братская могила рабочих и служащих завода "Баррикады", погибших при налете вражеской авиации", расположенного по адресу (местонахождение): Волгоградская область, Палласовский район, ж.д. разъезд Венгеловский

В границах территории объекта культурного наследия регионального значения "Братская могила рабочих и служащих завода "Баррикады", погибших при налете вражеской авиации", расположенного по адресу (местонахождение): Волгоградская область, Палласовский район, ж.д. разъезд Венгеловский, запрещается:

строительство объектов капитального строительства;

проведение земляных, строительных, мелиоративных и иных работ, за исключением работ по сохранению объекта культурного наследия или его отдельных элементов, сохранению историко-градостроительной или природной среды объекта культурного наследия;

размещение некапитальных строений и сооружений, кроме временных, необходимых для проведения работ по сохранению объекта культурного наследия;

хозяйственная деятельность, ведущая к разрушению, искажению внешнего облика объекта культурного наследия, нарушающая целостность объекта культурного наследия и создающая угрозу его повреждения, разрушения или уничтожения;

строительство инженерных коммуникаций, кроме предусмотренных работами по благоустройству территории и временных, необходимых для проведения работ по сохранению объекта культурного наследия;

установка рекламных конструкций за исключением рекламных конструкций, разрешенных в соответствии с пунктом 3 статьи 35.1 Федерального закона от 25 июня 2002 г. № 73-ФЗ "Об объектах культурного наследия (памятниках истории и культуры) народов Российской Федерации".

В границах территории объекта культурного наследия регионального значения "Братская могила рабочих и служащих завода "Баррикады", погибших при налете вражеской авиации", расположенного по адресу (местонахождение): Волгоградская область, Палласовский район, ж.д. разъезд Венгеловский, разрешается:

проведение работ по сохранению объекта культурного наследия;

ремонт, реконструкция подземных инженерных коммуникаций для обеспечения функционирования объекта культурного наследия, не затрагивающие площадь захоронения, с последующим восстановлением нарушенных участков поверхности земли;

проведение работ по благоустройству территории, в том числе устройство наружной подсветки территории объекта культурного наследия, установка малых архитектурных форм, ограждений, не препятствующих восприятию объекта культурного наследия;

проведение мероприятий по обеспечению пожарной и экологической безопасности объекта культурного наследия.

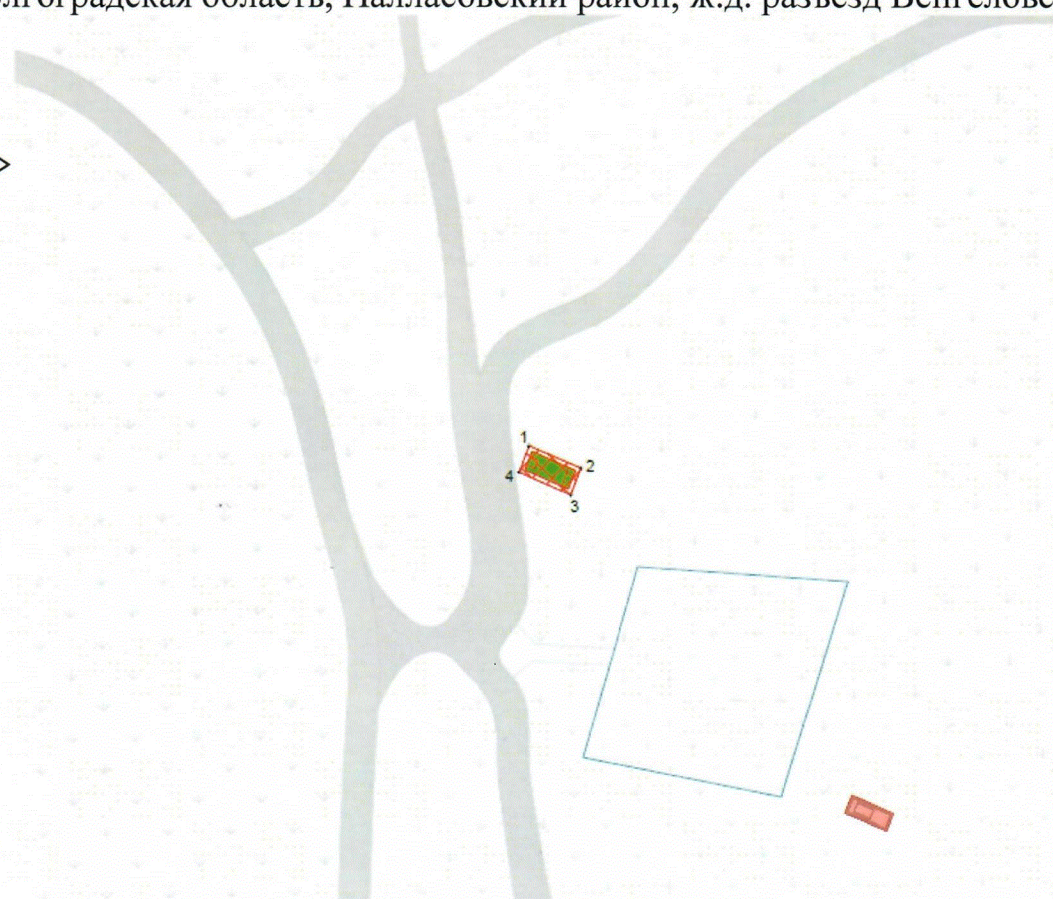
ПРИЛОЖЕНИЕ 10

к приказу комитета государственной
охраны объектов культурного
наследия Волгоградской области

от 25.03.2024 № 22-н

Границы территории объекта культурного наследия регионального значения "Братская могила рабочих и служащих завода "Красный Октябрь", погибших во время эвакуации", расположенного по адресу (местонахождение): Волгоградская область, Палласовский район, ж.д. разъезд Венгеловский¹⁰

Схема границ территории объекта культурного наследия регионального значения "Братская могила рабочих и служащих завода "Красный Октябрь", погибших во время эвакуации", расположенного по адресу (местонахождение): Волгоградская область, Палласовский район, ж.д. разъезд Венгеловский



Условные обозначения:



- граница территории объекта культурного наследия;
- характерные точки границы территории объекта культурного наследия.

¹⁰ Адрес (местонахождение) и наименование объекта культурного наследия указаны в соответствии с актом федерального органа охраны объектов культурного наследия о регистрации объекта культурного наследия в Едином государственном реестре объектов культурного наследия (памятников истории и культуры) народов Российской Федерации.

Ситуационный план границ территории объекта культурного наследия регионального значения "Братская могила рабочих и служащих завода "Красный Октябрь", погибших во время эвакуации", расположенного по адресу (местонахождение): Волгоградская область, Палласовский район, ж.д. разъезд Венгеловский



Условные обозначения:



- местоположение границы территории объекта культурного наследия.

Перечень координат характерных точек границ территории объекта культурного наследия регионального значения "Братская могила рабочих и служащих завода "Красный Октябрь", погибших во время эвакуации", расположенного по адресу (местонахождение): Волгоградская область, Палласовский район, ж.д. разъезд Венгеловский

Система координат: МСК-34, зона 2

Номер характерной точки	X	Y
1	543572,49	2357884,01
2	543567,67	2357895,08
3	543561,96	2357892,82
4	543566,74	2357881,82
1	543572,49	2357884,01

Режим использования территории объекта культурного наследия регионального значения "Братская могила рабочих и служащих завода "Красный Октябрь", погибших во время эвакуации", расположенного по адресу (местонахождение): Волгоградская область, Палласовский район, ж.д. разъезд Венгеловский

В границах территории объекта культурного наследия регионального значения "Братская могила рабочих и служащих завода "Красный Октябрь", погибших во время эвакуации", расположенного по адресу (местонахождение): Волгоградская область, Палласовский район, ж.д. разъезд Венгеловский, запрещается:

строительство объектов капитального строительства;

проведение земляных, строительных, мелиоративных и иных работ, за исключением работ по сохранению объекта культурного наследия или его отдельных элементов, сохранению историко-градостроительной или природной среды объекта культурного наследия;

размещение некапитальных строений и сооружений, кроме временных, необходимых для проведения работ по сохранению объекта культурного наследия;

хозяйственная деятельность, ведущая к разрушению, искажению внешнего облика объекта культурного наследия, нарушающая целостность объекта культурного наследия и создающая угрозу его повреждения, разрушения или уничтожения;

строительство инженерных коммуникаций, кроме предусмотренных работами по благоустройству территории и временных, необходимых для проведения работ по сохранению объекта культурного наследия;

установка рекламных конструкций за исключением рекламных конструкций, разрешенных в соответствии с пунктом 3 статьи 35.1 Федерального закона от 25 июня 2002 г. № 73-ФЗ "Об объектах культурного наследия (памятниках истории и культуры) народов Российской Федерации".

В границах территории объекта культурного наследия регионального значения "Братская могила рабочих и служащих завода "Красный Октябрь", погибших во время эвакуации", расположенного по адресу (местонахождение): Волгоградская область, Палласовский район, ж.д. разъезд Венгеловский, разрешается:

проведение работ по сохранению объекта культурного наследия;

ремонт, реконструкция подземных инженерных коммуникаций для обеспечения функционирования объекта культурного наследия, не затрагивающие площадь захоронения, с последующим восстановлением нарушенных участков поверхности земли;

проведение работ по благоустройству территории, в том числе устройство наружной подсветки территории объекта культурного наследия, установка малых архитектурных форм, ограждений, не препятствующих восприятию объекта культурного наследия;

проведение мероприятий по обеспечению пожарной и экологической безопасности объекта культурного наследия.