



КОМИТЕТ ГОСУДАРСТВЕННОЙ ОХРАНЫ
ОБЪЕКТОВ КУЛЬТУРНОГО НАСЛЕДИЯ
ВОЛГОГРАДСКОЙ ОБЛАСТИ
(ОБЛКУЛЬТНАСЛЕДИЕ)

ПРИКАЗ

20 декабря 2023 г.

№ 603

Волгоград

Об утверждении границ и режимов использования территории объектов культурного наследия регионального значения, расположенных на территории городского округа город-герой Волгоград, городского округа-город Волжский и Урюпинского района Волгоградской области

В соответствии со статьей 3.1, пунктом 2 статьи 33 Федерального закона от 25 июня 2002 г. № 73-ФЗ "Об объектах культурного наследия (памятниках истории и культуры) народов Российской Федерации", пунктом 8 требований к составлению проектов границ территорий объектов культурного наследия, утвержденных приказом Министерства культуры Российской Федерации от 04 июня 2015 г. № 1745, Положением о комитете государственной охраны объектов культурного наследия Волгоградской области, утвержденным постановлением Администрации Волгоградской области от 19 декабря 2016 г. № 697-п, п р и к а з ы в а ю :

1. Утвердить:

1.1. Границы и режимы использования территории объекта культурного наследия регионального значения "Братская могила участников гражданской войны и советских воинов, погибших в период Сталинградской битвы", расположенного по адресу (местонахождение): Волгоградская область, г. Волжский, 39 квартал, согласно приложению 1;

1.2. Границы и режимы использования территории объекта культурного наследия регионального значения "Дом жилой /административное здание фруктовых и минеральных вод/", расположенного по адресу (местонахождение): Волгоградская область, г. Волгоград, Красноармейский район, ул. Изобильная, 10, согласно приложению 2;

1.3. Границы и режимы использования территории объекта культурного наследия регионального значения "Дом жилой (цех швейной фабрики "Динамо")", расположенного по адресу (местонахождение): Волгоградская область, г. Волгоград, Красноармейский район, ул. Изобильная, согласно приложению 3;

1.4. Границы и режимы использования территории объекта культурного наследия регионального значения "Церковь Архистрата Михаила",

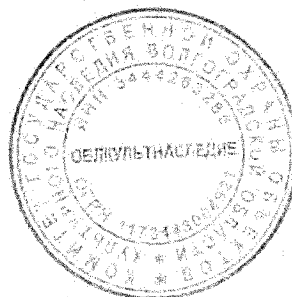
расположенного по адресу (местонахождение): Волгоградская область, Урюпинский район, ст-ца Тепикинская, согласно приложению 4;

1.5. Границы и режимы использования территории объекта культурного наследия регионального значения "Церковь Рождества Богородицы", расположенного по адресу (местонахождение): Волгоградская область, Урюпинский район, хут. Котовский, согласно приложению 5;

1.6. Границы и режимы использования территории объекта культурного наследия регионального значения "Церковь Покрова", расположенного по адресу (местонахождение): Волгоградская область, Урюпинский муниципальный район, г. Урюпинск, ул. Малая Песчаная, 61, согласно приложению 6.

2. Настоящий приказ вступает в силу со дня его подписания и подлежит официальному опубликованию.

Председатель комитета



А.Ю. Баженов

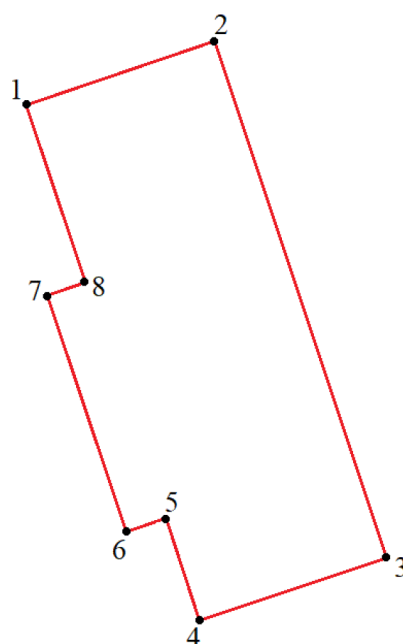
ПРИЛОЖЕНИЕ 1

к приказу комитета государственной
охраны объектов культурного
наследия Волгоградской области

от 20.12.2023 № 603

Границы территории объекта культурного наследия регионального значения
"Братская могила участников гражданской войны и советских воинов,
погибших в период Сталинградской битвы", расположенного по адресу
(местонахождение): Волгоградская область, г. Волжский, 39 квартал ¹

Схема границ территории объекта культурного наследия регионального
значения "Братская могила участников гражданской войны и советских воинов,
погибших в период Сталинградской битвы", расположенного по адресу
(местонахождение): Волгоградская область, г. Волжский, 39 квартал



Условные обозначения:

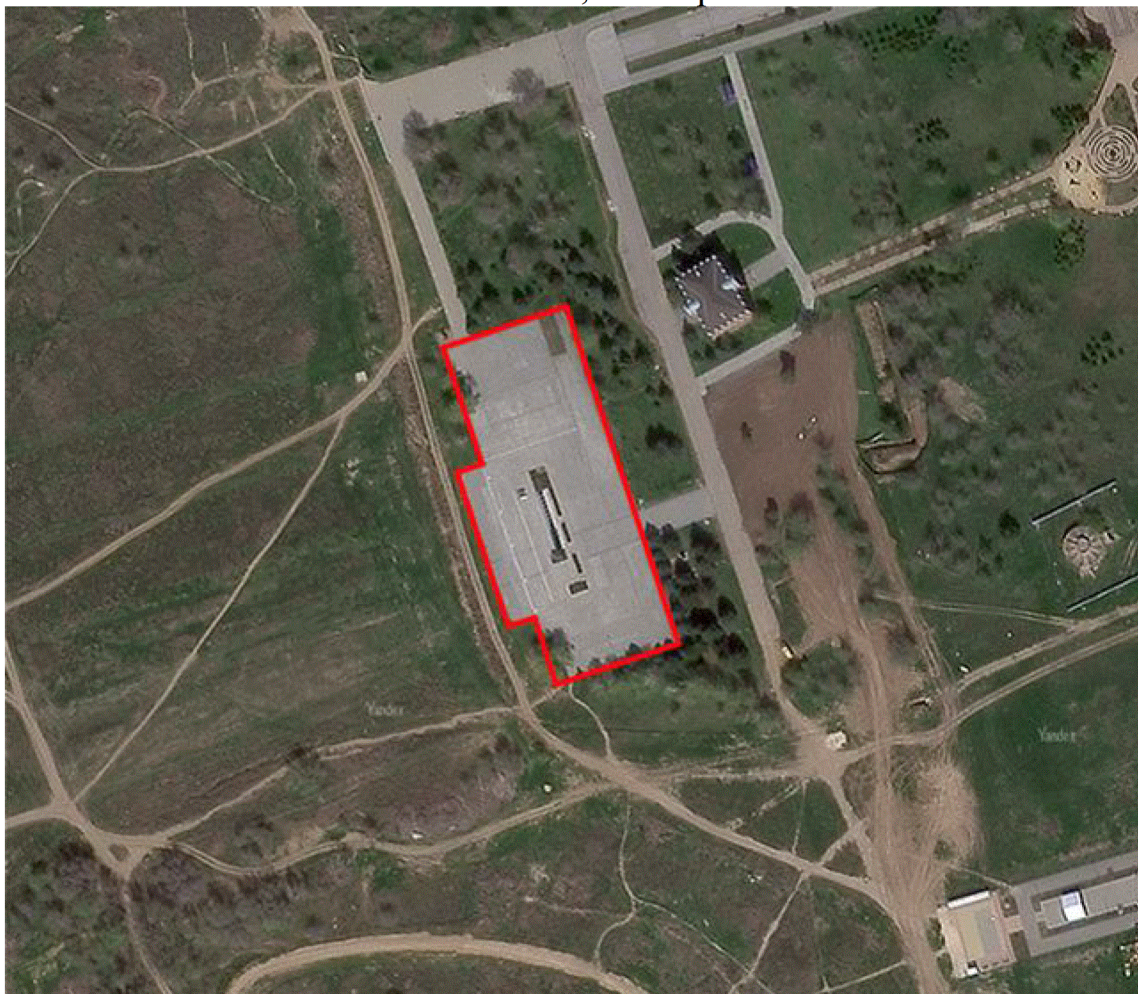


- граница территории объекта культурного наследия;

1 – 8 - характерные точки границы территории объекта культурного наследия.

¹ Адрес (местонахождение) и наименование объекта культурного наследия указаны в соответствии с актом федерального органа охраны объектов культурного наследия о регистрации объекта культурного наследия в Едином государственном реестре объектов культурного наследия (памятников истории и культуры) народов Российской Федерации.

Ситуационный план границ территории объекта культурного наследия регионального значения "Братская могила участников гражданской войны и советских воинов, погибших в период Сталинградской битвы", расположенного по адресу (местонахождение): Волгоградская область, г. Волжский, 39 квартал



Условные обозначения:



- местоположение границ территории объекта культурного наследия.

Перечень координат характерных точек границ территории объекта культурного наследия регионального значения "Братская могила участников гражданской войны и советских воинов, погибших в период Сталинградской битвы", расположенного по адресу (местонахождение): Волгоградская область, г. Волжский, 39 квартал

Система координат: МСК-34, зона 2

Номер характерной точки	X	Y
1	491669,77	2203972,31
2	491682,57	2204010,58
3	491575,15	2204048,64
4	491561,83	2204011,04
5	491584,11	2204003,15
6	491581,33	2203995,29
7	491631,29	2203977,59
8	491634,10	2203985,09
1	491669,77	2203972,31

Режим использования территории объекта культурного наследия регионального значения "Братская могила участников гражданской войны и советских воинов, погибших в период Сталинградской битвы", расположенного по адресу (местонахождение): Волгоградская область, г. Волжский, 39 квартал

В границах территории объекта культурного наследия регионального значения "Братская могила участников гражданской войны и советских воинов, погибших в период Сталинградской битвы", расположенного по адресу (местонахождение): Волгоградская область, г. Волжский, 39 квартал, запрещается строительство объектов капитального строительства и увеличение объемно-пространственных характеристик существующих объектов капитального строительства, а также проведение земляных, строительных и иных работ, за исключением:

работ по сохранению объекта культурного наследия или его отдельных элементов, сохранению историко-градостроительной или природной среды объекта культурного наследия;

строительства, реконструкции и ремонта подземных сетей инженерно-технического обеспечения, которые осуществляются при условии соблюдения мер по обеспечению сохранности объекта культурного наследия;

работ по благоустройству территории объекта культурного наследия, включая реконструкцию и ремонт замощенной брусчаткой площадки, которые осуществляются при условии соблюдения мер по обеспечению сохранности объекта культурного наследия;

мероприятий по музеефикации объекта культурного наследия, которые осуществляются при условии соблюдения мер по обеспечению сохранности объекта культурного наследия;

устройства прозрачных ограждений, которое осуществляется при условии соблюдения мер по обеспечению сохранности объекта культурного наследия;

научно-исследовательских и изыскательских работ, в том числе по изучению культурного слоя.

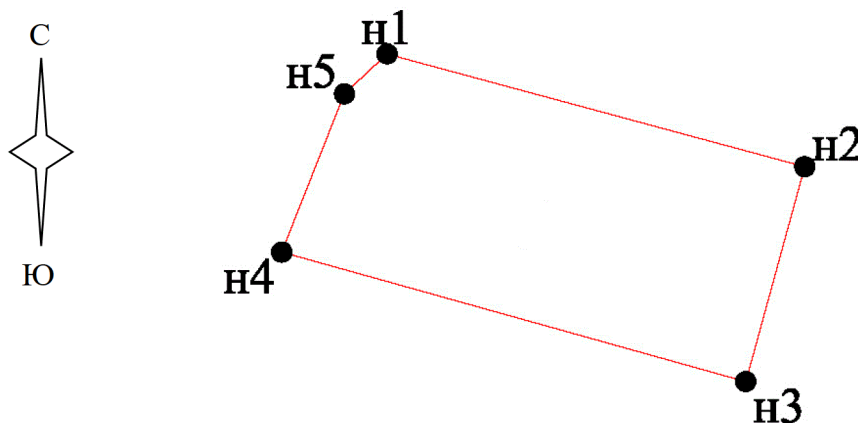
ПРИЛОЖЕНИЕ 2

к приказу комитета государственной
охраны объектов культурного
наследия Волгоградской области

от 20.12.2023 № 603

Границы территории объекта культурного наследия регионального значения
"Дом жилой /административное здание фруктовых и минеральных вод/",
расположенного по адресу (местонахождение): Волгоградская область,
г. Волгоград, Красноармейский район, ул. Изобильная, 10²

Схема границ территории объекта культурного наследия регионального
значения "Дом жилой /административное здание фруктовых и минеральных
вод/", расположенного по адресу (местонахождение): Волгоградская область,
г. Волгоград, Красноармейский район, ул. Изобильная, 10



Условные обозначения:



н1 –н5

- граница территории объекта культурного наследия;

- характерные точки границы территории объекта культурного наследия.

² Адрес (местонахождение) и наименование объекта культурного наследия указаны в соответствии с актом федерального органа охраны объектов культурного наследия о регистрации объекта культурного наследия в Едином государственном реестре объектов культурного наследия (памятников истории и культуры) народов Российской Федерации.

Ситуационный план границ территории объекта культурного наследия регионального значения "Дом жилой /административное здание фруктовых и минеральных вод/", расположенного по адресу (местонахождение):
Волгоградская область, г. Волгоград, Красноармейский район,
ул. Изобильная, 10



Условные обозначения:



n1 –n5

- граница территории объекта культурного наследия;

- объект культурного наследия;

- характерные точки границы территории объекта культурного наследия.

Перечень координат характерных точек границ территории объекта культурного наследия регионального значения "Дом жилой /административное здание фруктовых и минеральных вод/", расположенного по адресу (местонахождение): Волгоградская область, г. Волгоград, Красноармейский район, ул. Изобильная, 10

Система координат: МСК-34, зона 1

Номер характерной точки	X	Y
н1	461768.51	1410779.11
н2	461760.26	1410809.70
н3	461744.53	1410805.38
н4	461754.00	1410771.40
н5	461765.59	1410775.99
н1	461768.51	1410779.11

Режим использования территории объекта культурного наследия регионального значения "Дом жилой /административное здание фруктовых и минеральных вод/", расположенного по адресу (местонахождение):
Волгоградская область, г. Волгоград, Красноармейский район,
ул. Изобильная, 10

В границах территории объекта культурного наследия регионального значения "Дом жилой /административное здание фруктовых и минеральных вод/", расположенного по адресу (местонахождение): Волгоградская область, г. Волгоград, Красноармейский район, ул. Изобильная, 10, запрещается строительство объектов капитального строительства и увеличение объемно-пространственных характеристик существующих объектов капитального строительства, а также проведение земляных, строительных, и иных работ, за исключением:

работ по сохранению объекта культурного наследия или его отдельных элементов, сохранению историко-градостроительной или природной среды объекта культурного наследия;

работ по сносу (демонтажу) дисгармоничных объектов капитального строительства, которые осуществляются при условии соблюдения мер по обеспечению сохранности объекта культурного наследия;

капитального ремонта и реконструкции инженерных коммуникаций, которые осуществляются при условии соблюдении мер по обеспечению сохранности объекта культурного наследия;

работ по благоустройству территории объекта культурного наследия, которые осуществляются при условии соблюдения мер по обеспечению сохранности объекта культурного наследия;

мероприятий по музеефикации объекта культурного наследия, которые осуществляются при условии соблюдения мер по обеспечению сохранности объекта культурного наследия;

устройства наружного освещения объекта культурного наследия с учетом влияния светового потока на восприятие объекта культурного наследия;

проведение земляных работ (при строительстве, реконструкции инженерных коммуникаций, обеспечивающих эксплуатацию объекта культурного наследия).

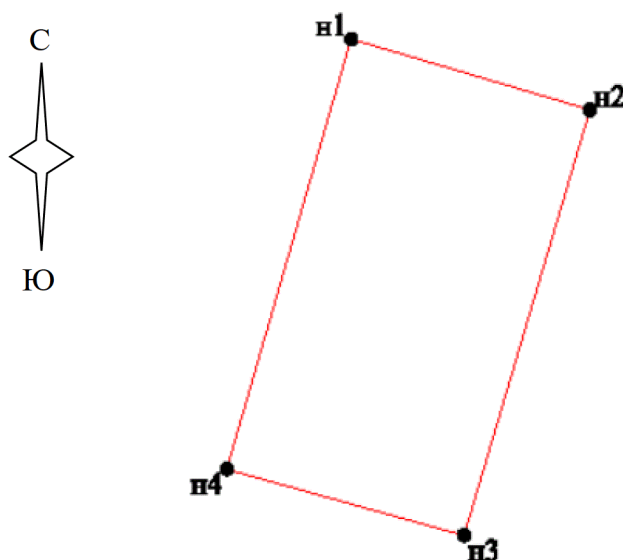
ПРИЛОЖЕНИЕ 3

к приказу комитета государственной
охраны объектов культурного
наследия Волгоградской области

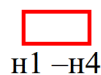
от 20.12.2023 № 603

Границы территории объекта культурного наследия регионального значения
"Дом жилой (цех швейной фабрики "Динамо")", расположенного по адресу
(местонахождение): Волгоградская область, г. Волгоград, Красноармейский
район, ул. Изобильная³

Схема границ территории объекта культурного наследия регионального
значения "Дом жилой (цех швейной фабрики "Динамо")", расположенного
по адресу (местонахождение): Волгоградская область, г. Волгоград,
Красноармейский район, ул. Изобильная



Условные обозначения:

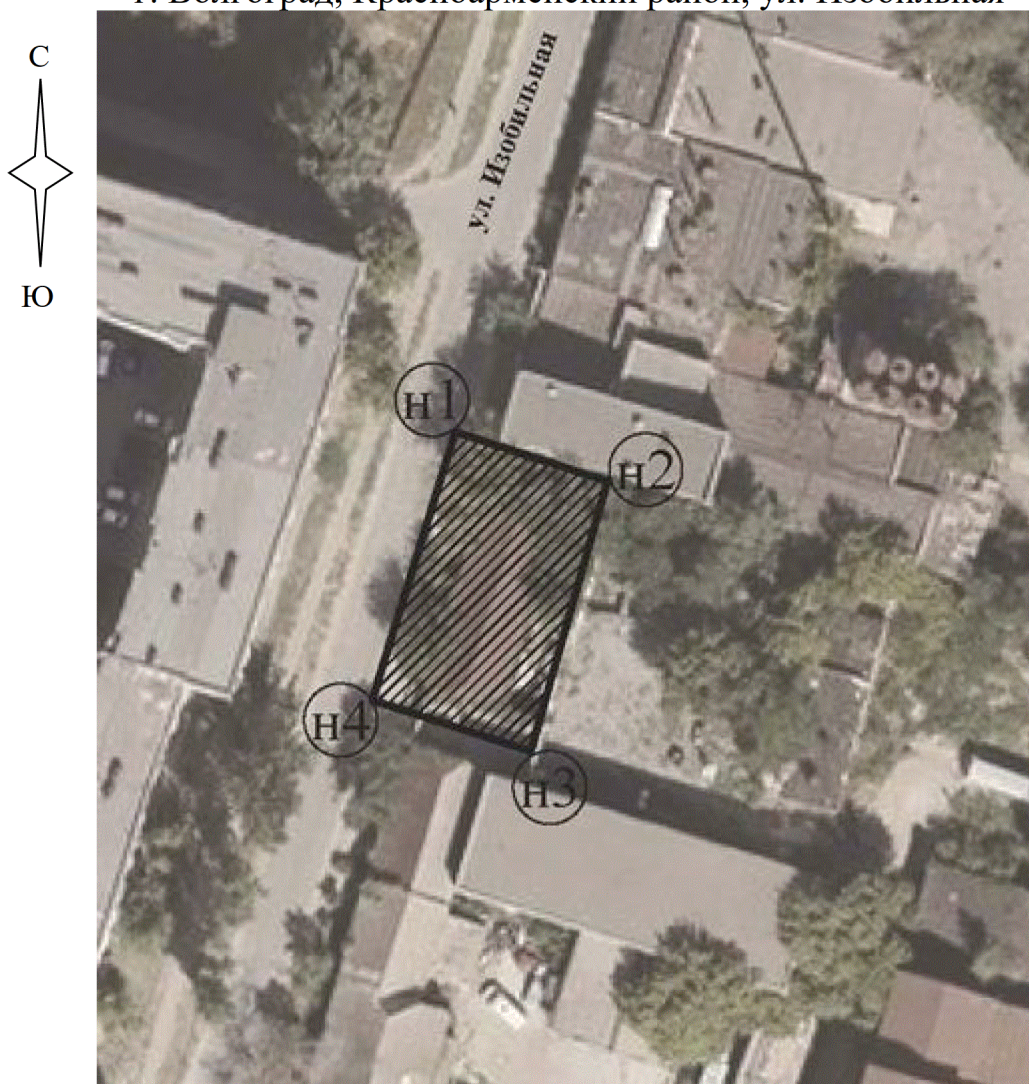


- граница территории объекта культурного наследия;


- характерные точки границы территории объекта культурного наследия.

³ Адрес (местонахождение) и наименование объекта культурного наследия указаны в соответствии с актом федерального органа охраны объектов культурного наследия о регистрации объекта культурного наследия в Едином государственном реестре объектов культурного наследия (памятников истории и культуры) народов Российской Федерации.

Ситуационный план границ территории объекта культурного наследия регионального значения "Дом жилой (цех швейной фабрики "Динамо")", расположенного по адресу (местонахождение): Волгоградская область, г. Волгоград, Красноармейский район, ул. Изобильная



Условные обозначения:

-  - граница территории объекта культурного наследия;
 n1 –n4 - характерные точки границы территории объекта культурного наследия.

Перечень координат характерных точек границ территории объекта культурного наследия регионального значения "Дом жилой (цех швейной фабрики "Динамо")", расположенного по адресу (местонахождение): Волгоградская область, г. Волгоград, Красноармейский район, ул. Изобильная

Система координат: МСК-34, зона 1

Номер характерной точки	X	Y
n1	461653,29	1410986,36
n2	461649,19	1411000,18
n3	461624,54	1410992,89
n4	461628,38	1410979,16
n1	461653,29	1410986,36

Режим использования территории объекта культурного наследия регионального значения "Дом жилой (цех швейной фабрики "Динамо")", расположенного по адресу (местонахождение): Волгоградская область, г. Волгоград, Красноармейский район, ул. Изобильная

В границах территории объекта культурного наследия регионального значения "Дом жилой (цех швейной фабрики "Динамо")", расположенного по адресу (местонахождение): Волгоградская область, г. Волгоград, Красноармейский район, ул. Изобильная, запрещается строительство объектов капитального строительства и увеличение объемно-пространственных характеристик существующих на территории памятника объектов капитального строительства, а также проведение земляных, строительных, и иных работ, за исключением:

работ по сохранению объекта культурного наследия или его отдельных элементов, сохранению историко-градостроительной или природной среды объекта культурного наследия;

сноса или демонтажа дисгармоничных объектов капитального строительства, которые осуществляются при условии соблюдения мер по обеспечению сохранности объекта культурного наследия;

ремонта и реконструкции инженерных коммуникаций, которые осуществляются при условии соблюдения мер по обеспечению сохранности объекта культурного наследия;

работ по благоустройству территории объекта культурного наследия, которые осуществляются при условии соблюдения мер по обеспечению сохранности объекта культурного наследия;

мероприятий по музеефикации объекта культурного наследия, которые осуществляются при условии соблюдения мер по обеспечению сохранности объекта культурного наследия.

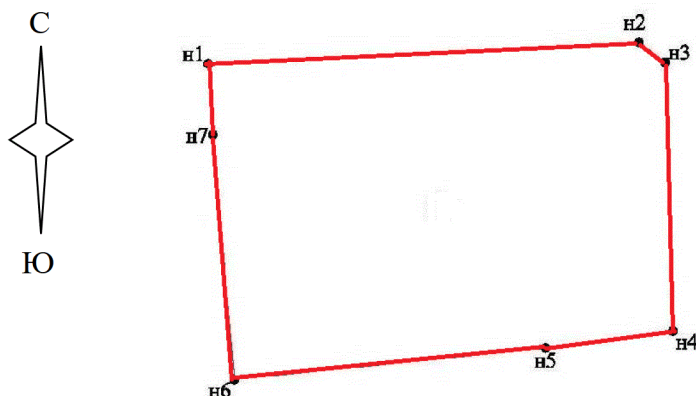
ПРИЛОЖЕНИЕ 4

к приказу комитета государственной
охраны объектов культурного
наследия Волгоградской области

от 20.12.2023 № 603

Границы территории объекта культурного наследия регионального значения
"Церковь Архистрата Михаила", расположенного по адресу
(местонахождение): Волгоградская область, Урюпинский район,
ст-ца Тепикинская⁴

Схема границ территории объекта культурного наследия регионального
значения "Церковь Архистрата Михаила", расположенного по адресу
(местонахождение): Волгоградская область, Урюпинский район,
ст-ца Тепикинская



Условные обозначения:



n1 –n7

- граница территории объекта культурного наследия;

- характерные точки границы территории объекта культурного наследия.

⁴ Адрес (местонахождение) и наименование объекта культурного наследия указаны в соответствии с актом федерального органа охраны объектов культурного наследия о регистрации объекта культурного наследия в Едином государственном реестре объектов культурного наследия (памятников истории и культуры) народов Российской Федерации.

Ситуационный план границ территории объекта культурного наследия регионального значения "Церковь Архистрата Михаила", расположенного по адресу (местонахождение): Волгоградская область, Урюпинский район, ст-ца Тепикинская



Условные обозначения:



н1 –н7

- граница территории объекта культурного наследия;

- объект культурного наследия;

- характерные точки границы территории объекта культурного наследия.

Перечень координат характерных точек границ территории объекта культурного наследия регионального значения "Церковь Архистрата Михаила", расположенного по адресу (местонахождение): Волгоградская область, Урюпинский район, ст-ца Тепикинская

Система координат: МСК-34, зона 1

Номер характерной точки	X	Y
н1	700437,38	1218381,71
н2	700441,01	1218454,00
н3	700437,64	1218458,39
н4	700392,66	1218459,64
н5	700389,79	1218438,31
н6	700384,54	1218386,14
н7	700425,49	1218382,54
н1	700437,38	1218381,71

Режим использования территории объекта культурного наследия регионального значения "Церковь Архистрата Михаила", расположенного по адресу (местонахождение): Волгоградская область, Урюпинский район, ст-ца Тепикинская

В границах территории объекта культурного наследия регионального значения "Церковь Архистрата Михаила", расположенного по адресу (местонахождение): Волгоградская область, Урюпинский район, ст-ца Тепикинская, запрещается строительство объектов капитального строительства и увеличение объемно пространственных характеристик существующих на территории памятника объектов капитального строительства, проведение земляных, строительных, мелиоративных и иных работ, за исключением:

проведения работ по сохранению объекта культурного наследия или его отдельных элементов, сохранению историко-градостроительной или природной среды объекта культурного наследия;

проведения работ, связанных с ремонтом и реконструкцией инженерных коммуникаций, не создающих угрозы повреждения, разрушения или уничтожения объекта культурного наследия, которые осуществляются при условии соблюдения мер по обеспечению сохранности объекта культурного наследия;

проведения работ по благоустройству территории объекта культурного наследия, включая устройство архитектурно - художественной подсветки, озеленения и ландшафтный дизайн, в том числе установку средств визуальной коммуникации, которые осуществляются при условии соблюдения мер по обеспечению сохранности объекта культурного наследия;

проведения научно-исследовательских, поисковых и изыскательских работ, в том числе по изучению культурного слоя, не нарушающих целостность объекта культурного наследия и не создающих угрозы повреждения, разрушения или уничтожения объекта;

устройства визуально проницаемых ограждений, которое осуществляется при условии соблюдения мер по обеспечению сохранности объекта культурного наследия;

установки памятных знаков, не нарушающих целостность объекта культурного наследия, не создающих ему угрозы повреждения, разрушения или уничтожения, которая осуществляется при условии соблюдения мер по обеспечению сохранности объекта культурного наследия.

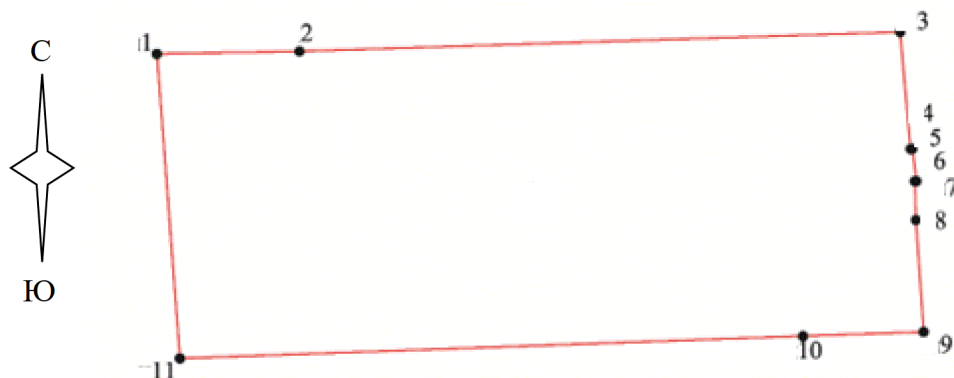
ПРИЛОЖЕНИЕ 5

к приказу комитета государственной
охраны объектов культурного
наследия Волгоградской области

от 20.12.2023 № 603

Границы территории объекта культурного наследия регионального значения
"Церковь Рождества Богородицы", расположенного по адресу
(местонахождение): Волгоградская область, Урюпинский район,
хут. Котовский⁵

Схема границ территории объекта культурного наследия регионального
значения "Церковь Рождества Богородицы", расположенного по адресу
(местонахождение): Волгоградская область, Урюпинский район,
хут. Котовский



Условные обозначения:



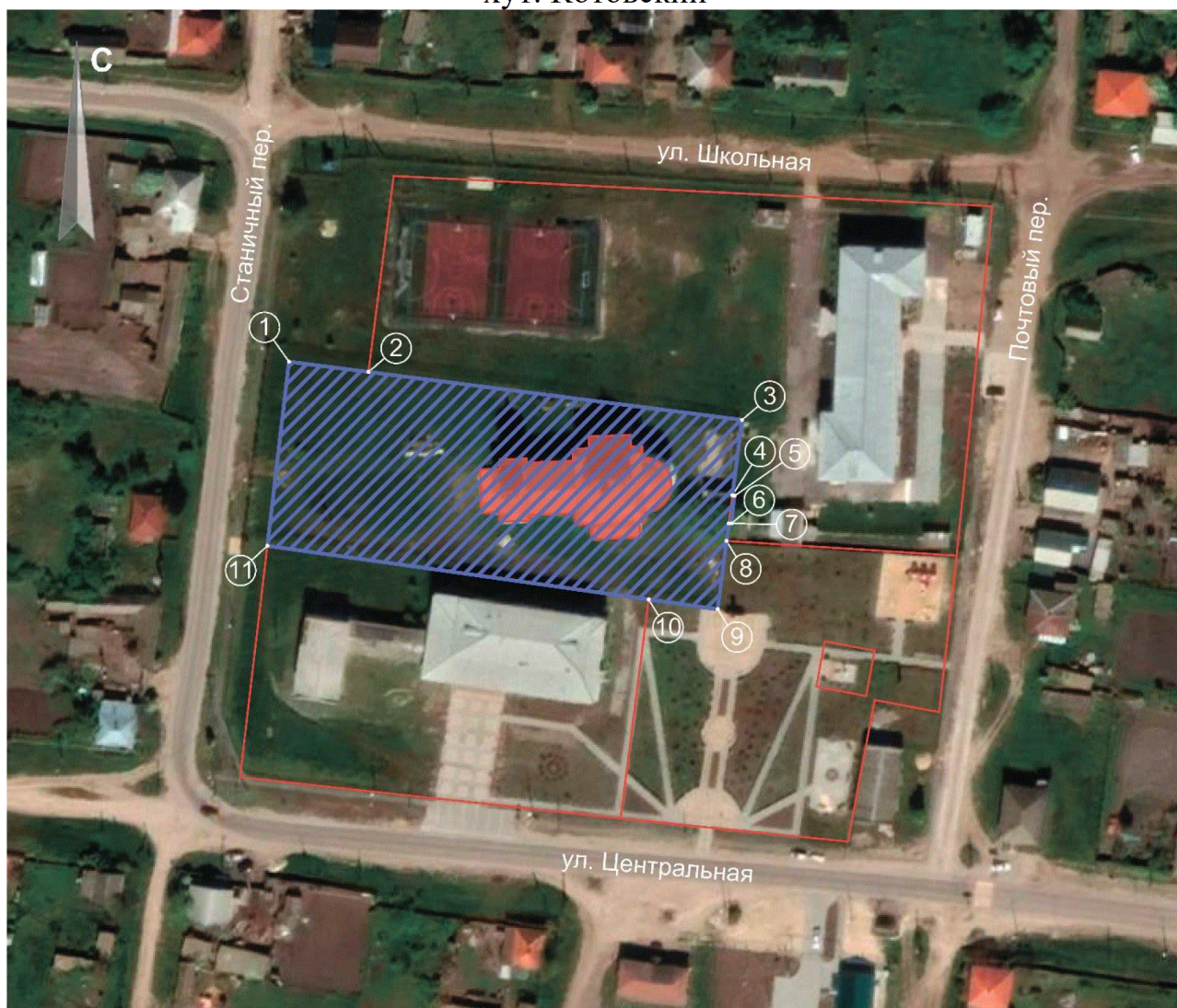
1–11

- граница территории объекта культурного наследия;

- характерные точки границы территории объекта культурного наследия.

⁵ Адрес (местонахождение) и наименование объекта культурного наследия указаны в соответствии с актом федерального органа охраны объектов культурного наследия о регистрации объекта культурного наследия в Едином государственном реестре объектов культурного наследия (памятников истории и культуры) народов Российской Федерации.

Ситуационный план границ территории объекта культурного наследия регионального значения "Церковь Рождества Богородицы", расположенного по адресу (местонахождение): Волгоградская область, Урюпинский район, хут. Котовский



Условные обозначения:



- граница территории объекта культурного наследия;



- объект культурного наследия;

1 – 11

- характерные точки границы территории объекта культурного наследия.

Перечень координат характерных точек границ территории объекта культурного наследия регионального значения "Церковь Рождества Богородицы", расположенного по адресу (местонахождение): Волгоградская область, Урюпинский район, хут. Котовский

Система координат: МСК-34, зона 1

Номер характерной точки	X	Y
1	721347.97	1222252.02
2	721348.35	1222272.84
3	721351.14	1222360.52
4	721334.12	1222362.04
5	721334.16	1222362.30
6	721329.49	1222362.90
7	721329.48	1222362.65
8	721323.84	1222362.82
9	721307.55	1222363.94
10	721306.92	1222346.34
11	721303.66	1222255.38
1	721347.97	1222252.02

Режим использования территории объекта культурного наследия регионального значения "Церковь Рождества Богородицы", расположенного по адресу (местонахождение): Волгоградская область, Урюпинский район, хут. Котовский

В границах территории объекта культурного наследия регионального значения "Церковь Рождества Богородицы", расположенного по адресу (местонахождение): Волгоградская область, Урюпинский район, хут. Котовский, запрещается строительство объектов капитального строительства и увеличение объемно пространственных характеристик существующих на территории памятника объектов капитального строительства, проведение земляных, строительных, мелиоративных и иных работ, за исключением:

проведения работ по сохранению объекта культурного наследия или его отдельных элементов, сохранению историко-градостроительной или природной среды объекта культурного наследия;

проведения работ, связанных с ремонтом и реконструкцией инженерных коммуникаций, не создающих угрозы повреждения, разрушения или уничтожения объекта культурного наследия, которые осуществляются при условии соблюдения мер по обеспечению сохранности объекта культурного наследия;

проведения работ по благоустройству территории объекта культурного наследия, включая устройство архитектурно-художественной подсветки, озеленение и ландшафтный дизайн, в том числе установку средств визуальной коммуникации, которые осуществляются при условии соблюдения мер по обеспечению сохранности объекта культурного наследия;

проведения научно-исследовательских, поисковых и изыскательских работ, в том числе по изучению культурного слоя, не нарушающих целостность объекта культурного наследия и не создающих угрозы повреждения, разрушения или уничтожения объекта;

устройства визуально проницаемых ограждений, которое осуществляется при условии соблюдения мер по обеспечению сохранности объекта культурного наследия;

установка памятных знаков, не нарушающих целостность объекта культурного наследия, не создающих ему угрозы повреждения, разрушения или уничтожения, которая осуществляется при условии соблюдения мер по обеспечению сохранности объекта культурного наследия.

ПРИЛОЖЕНИЕ 6

к приказу комитета государственной
охраны объектов культурного
наследия Волгоградской области

от 20.12.2023 № 603

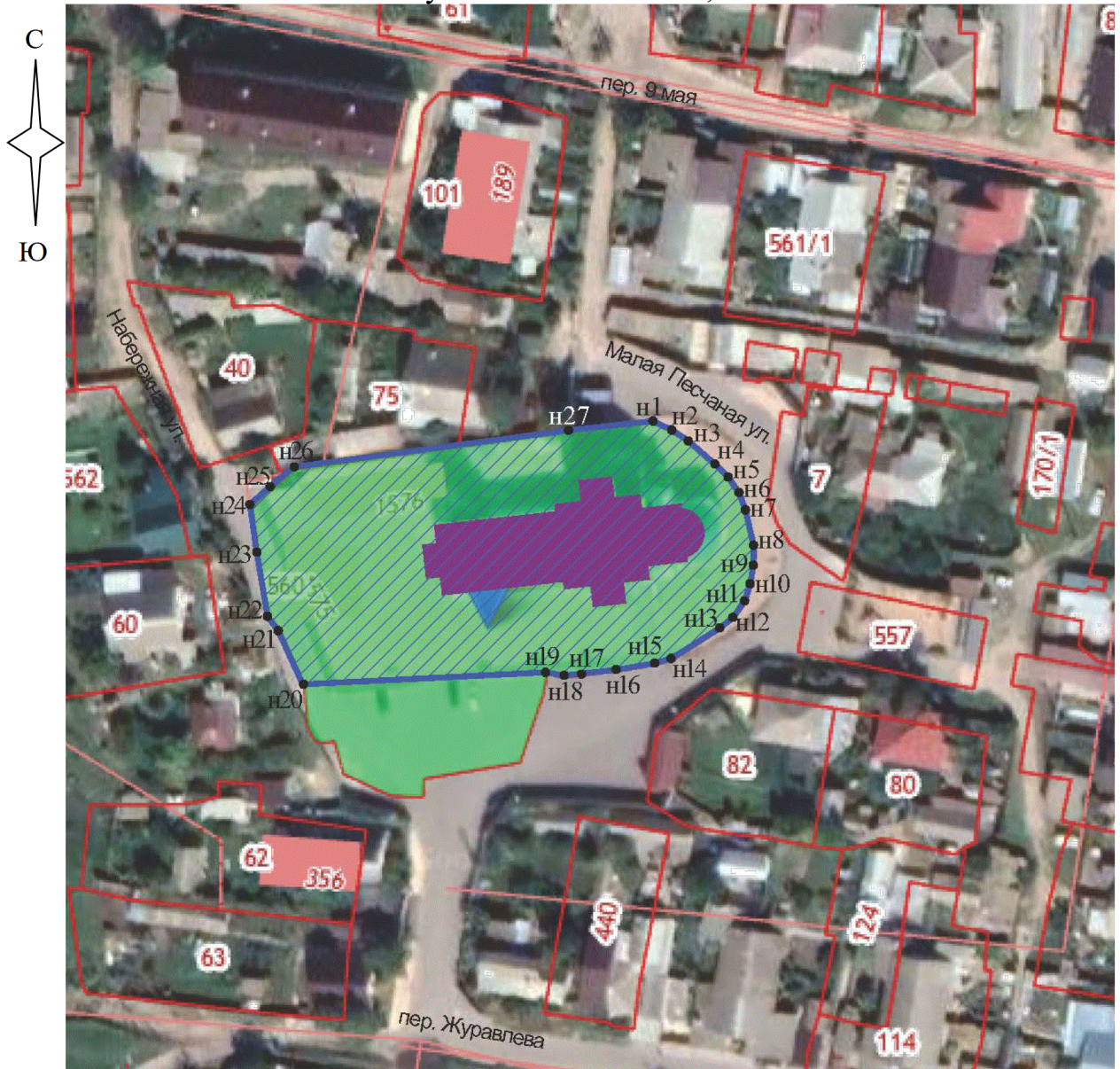
Границы территории объекта культурного наследия регионального значения
"Церковь Покрова", расположенного по адресу (местонахождение):
Волгоградская область, Урюпинский муниципальный район, г. Урюпинск,
ул. Малая Песчаная, 61⁶

Схема границ территории объекта культурного наследия регионального
значения "Церковь Покрова", расположенного по адресу (местонахождение):
Волгоградская область, Урюпинский муниципальный район, г. Урюпинск,
ул. Малая Песчаная, 61



⁶ Адрес (местонахождение) и наименование объекта культурного наследия указаны в соответствии с актом федерального органа охраны объектов культурного наследия о регистрации объекта культурного наследия в Едином государственном реестре объектов культурного наследия (памятников истории и культуры) народов Российской Федерации.

Схема границ территории объекта культурного наследия регионального значения "Церковь Покрова", расположенного по адресу (местонахождение): Волгоградская область, Урюпинский муниципальный район, г. Урюпинск, ул. Малая Песчаная, 61



Условные обозначения:



н1 –н27

- граница территории объекта культурного наследия;

- объект культурного наследия;

- характерные точки границы территории объекта культурного наследия.

Перечень координат характерных точек границ территории объекта культурного наследия регионального значения "Церковь Покрова", расположенного по адресу (местонахождение): Волгоградская область, Урюпинский муниципальный район, г. Урюпинск, ул. Малая Песчаная, 61

Система координат: МСК-34, зона 1

Номер характерной точки	X	Y
н1	716601,40	1225558,29
н2	716600,16	1225561,18
н3	716598,32	1225563,75
н4	716594,28	1225568,43
н5	716592,05	1225570,62
н6	716589,54	1225572,38
н7	716586,62	1225573,47
н8	716580,54	1225574,80
н9	716577,45	1225574,69
н10	716574,38	1225574,17
н11	716571,42	1225573,13
н12	716568,88	1225571,32
н13	716567,00	1225568,89
н14	716562,01	1225560,89
н15	716561,25	1225557,99
н16	716560,33	1225551,86
н17	716559,68	1225546,11
н18	716559,38	1225542,92
н19	716559,93	1225539,99
н20	716558,36	1225499,51
н21	716567,17	1225495,63
н22	716569,66	1225493,84
н23	716580,49	1225492,01
н24	716588,26	1225491,01
н25	716591,08	1225494,34
н26	716594,46	1225498,35
н27	716600,11	1225544,14
н1	716601,40	1225558,29

Режим использования территории объекта культурного наследия регионального значения "Церковь Покрова", расположенного по адресу (местонахождение): Волгоградская область, Урюпинский муниципальный район, г. Урюпинск, ул. Малая Песчаная, 61

В границах территории объекта культурного наследия регионального значения "Церковь Покрова", расположенного по адресу (местонахождение): Волгоградская область, Урюпинский муниципальный район, г. Урюпинск, ул. Малая Песчаная, 61, запрещается строительство объектов капитального строительства и увеличение объемно-пространственных характеристик существующих на территории памятника объектов капитального строительства, проведение земляных, строительных, мелиоративных и иных работ, за исключением:

проведения работ по сохранению объекта культурного наследия или его отдельных элементов, сохранению историко-градостроительной или природной среды объекта культурного наследия;

проведения работ, связанных с ремонтом и реконструкцией инженерных коммуникаций, не создающих угрозы повреждения, разрушения или уничтожения объекта культурного наследия, которые осуществляются при условии соблюдения мер по обеспечению сохранности объекта культурного наследия;

проведения работ по благоустройству территории объекта культурного наследия, включая устройство архитектурно-художественной подсветки, озеленение и ландшафтный дизайн, в том числе установку средств визуальной коммуникации, которые осуществляются при условии соблюдения мер по обеспечению сохранности объекта культурного наследия;

проведения научно-исследовательских, поисковых и изыскательских работ, в том числе по изучению культурного слоя, не нарушающих целостность объекта культурного наследия и не создающих угрозы повреждения, разрушения или уничтожения объекта;

устройства визуально проницаемых ограждений, которое осуществляется при условии соблюдения мер по обеспечению сохранности объекта культурного наследия;

установки памятных знаков, не нарушающих целостность объекта культурного наследия, не создающих ему угрозы повреждения, разрушения или уничтожения, которая осуществляется при условии соблюдения мер по обеспечению сохранности объекта культурного наследия.