



КОМИТЕТ ГОСУДАРСТВЕННОЙ ОХРАНЫ  
ОБЪЕКТОВ КУЛЬТУРНОГО НАСЛЕДИЯ  
ВОЛГОГРАДСКОЙ ОБЛАСТИ  
(ОБЛКУЛЬТНАСЛЕДИЕ)

**ПРИКАЗ**

08 декабря 2023 г.

№ 572

Волгоград

Об утверждении границ и режимов использования территории объектов культурного наследия регионального значения, расположенных на территории городского округа город-герой Волгоград и Старополтавского района Волгоградской области

В соответствии со статьей 3.1, пунктом 2 статьи 33 Федерального закона от 25 июня 2002 г. № 73-ФЗ "Об объектах культурного наследия (памятниках истории и культуры) народов Российской Федерации", пунктом 8 требований к составлению проектов границ территорий объектов культурного наследия, утвержденных приказом Министерства культуры Российской Федерации от 04 июня 2015 г. № 1745, Положением о комитете государственной охраны объектов культурного наследия Волгоградской области, утвержденным постановлением Администрации Волгоградской области от 19 декабря 2016 г. № 697-п, п р и к а з ы в а ю :

1. Утвердить:

1.1. Границы и режимы использования территории объекта культурного наследия регионального значения "Дом пастора", расположенного по адресу (местонахождение): Волгоградская область, Старополтавский район, с. Верхний Еруслан, согласно приложению 1;

1.2. Границы и режимы использования территории объекта культурного наследия регионального значения "Церковно-приходская школа", расположенного по адресу (местонахождение): Волгоградская область, Старополтавский район, с. Верхний Еруслан, согласно приложению 2;

1.3. Границы и режимы использования территории объекта культурного наследия регионального значения "Кирха", расположенного по адресу (местонахождение): Волгоградская область, Старополтавский район, с. Верхний Еруслан, согласно приложению 3;

1.4. Границы и режимы использования территории объекта культурного наследия регионального значения "Дом жилой (административное здание фруктовых и минеральных вод)", расположенного по адресу

(местонахождение): Волгоградская область, г. Волгоград, ул. Изобильная, 10а, согласно приложению 4.

2. Настоящий приказ вступает в силу со дня его подписания и подлежит официальному опубликованию.

Председатель комитета



А.Ю. Баженов

## ПРИЛОЖЕНИЕ 1

к приказу комитета государственной  
охраны объектов культурного  
наследия Волгоградской области

от 08.12.2023 № 572

Границы территории объекта культурного наследия регионального значения  
"Дом пастора", расположенного по адресу (местонахождение): Волгоградская  
область, Старополтавский район, с. Верхний Еруслан<sup>1</sup>

Схема границ территории объекта культурного наследия регионального  
значения "Дом пастора", расположенного по адресу (местонахождение):  
Волгоградская область, Старополтавский район, с. Верхний Еруслан



Условные обозначения:



- граница территории объекта культурного наследия;

- объект культурного наследия;

1-4

- характерные точки границы территории объекта культурного наследия.

<sup>1</sup> Адрес (местонахождение) и наименование объекта культурного наследия указаны в соответствии с актом федерального органа охраны объектов культурного наследия о регистрации объекта культурного наследия в Едином государственном реестре объектов культурного наследия (памятников истории и культуры) народов Российской Федерации.

Перечень координат характерных точек границ территории объекта культурного наследия регионального значения "Дом пастора", расположенного по адресу (местонахождение): Волгоградская область, Старополтавский район, с. Верхний Еруслан

Система координат: МСК-34, зона 2

Номер характерной точки	X	Y
1	682620.37	2333364.77
2	682618.11	2333389.81
3	682587.58	2333385.88
4	682590.10	2333361.43
1	682620.37	2333364.77

Режим использования территории объекта культурного наследия регионального значения "Дом пастора", расположенного по адресу (местонахождение): Волгоградская область, Старополтавский район, с. Верхний Еруслан

В границах территории объекта культурного наследия регионального значения "Дом пастора", расположенного по адресу (местонахождение): Волгоградская область, Старополтавский район, с. Верхний Еруслан, запрещается:

строительство объектов капитального строительства;

проведение земляных, строительных, мелиоративных и иных работ, за исключением работ по сохранению объекта культурного наследия или его отдельных элементов, сохранению историко-градостроительной или природной среды объекта культурного наследия;

проведение любых земляных работ без предварительного археологического обследования территории в соответствии с действующим законодательством;

размещение некапитальных строений и сооружений, кроме временных, необходимых для проведения работ по сохранению объекта культурного наследия;

хозяйственная деятельность, ведущая к разрушению, искажению внешнего облика объекта культурного наследия, нарушающая целостность объекта культурного наследия и создающая угрозу его повреждения, разрушения или уничтожения;

строительство наземных и воздушных инженерных коммуникаций, кроме временных, необходимых для проведения работ по сохранению объекта культурного наследия;

установка рекламных конструкций за исключением рекламных конструкций, разрешенных в соответствии с пунктом 3 статьи 35.1 Федерального закона от 25 июня 2002 г. № 73-ФЗ "Об объектах культурного наследия (памятниках истории и культуры) народов Российской Федерации";

создание разрушающих вибрационных нагрузок динамическим воздействием на грунты.

В границах территории объекта культурного наследия регионального значения "Дом пастора", расположенного по адресу (местонахождение): Волгоградская область, Старополтавский район, с. Верхний Еруслан, разрешается:

проведение работ по сохранению объекта культурного наследия;

строительство, ремонт, реконструкция подземных инженерных коммуникаций для обеспечения функционирования объекта культурного наследия с последующим восстановлением нарушенных участков поверхности земли;

проведение работ по благоустройству территории, направленных на формирование близкого к историческому контексту восприятия объекта культурного наследия;

проведение мероприятий по обеспечению пожарной и экологической безопасности объекта культурного наследия;

устройство архитектурной подсветки зданий и территории объекта культурного наследия;

использование подземного пространства для современного функционирования объекта культурного наследия.

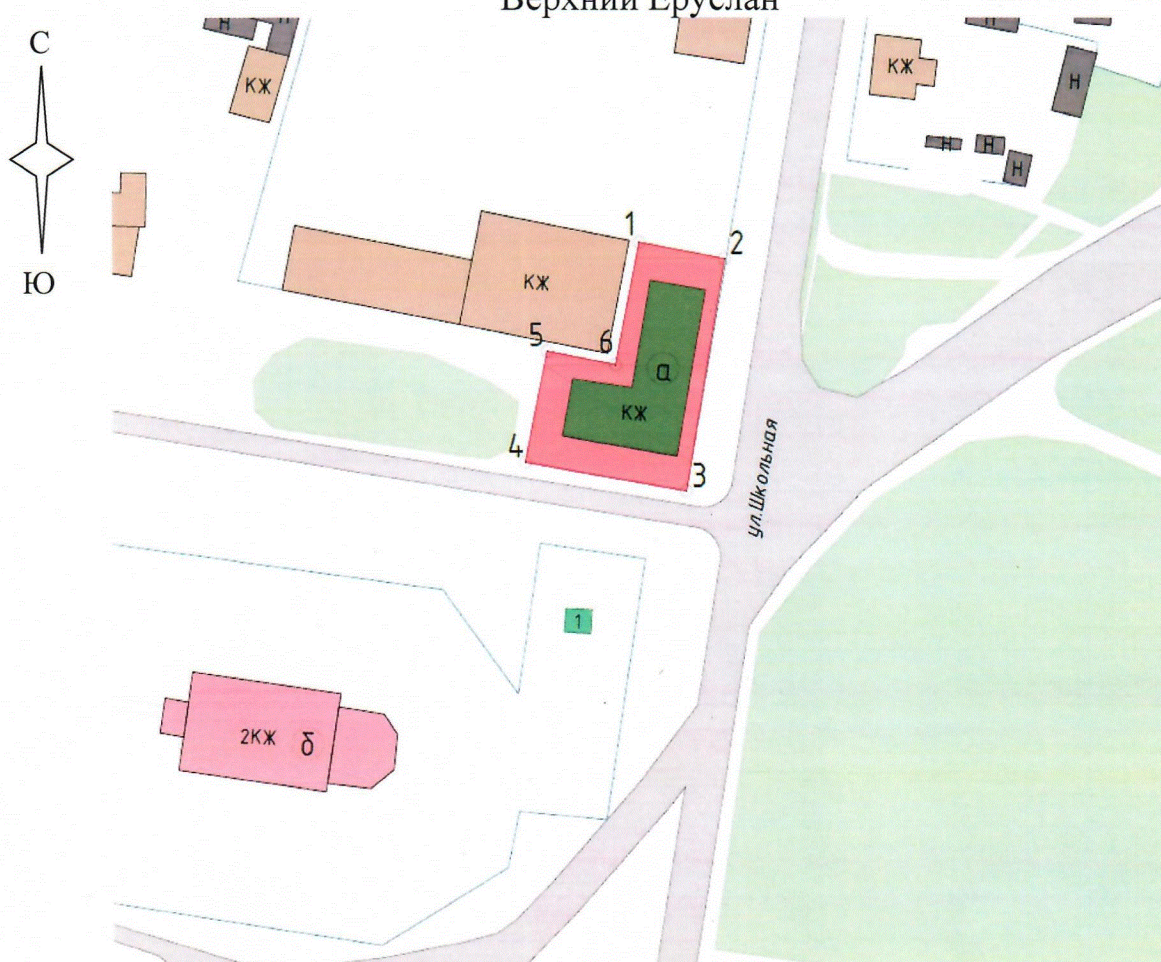
## ПРИЛОЖЕНИЕ 2

к приказу комитета государственной  
охраны объектов культурного  
наследия Волгоградской области

от 08.12.2023 № 572

Границы территории объекта культурного наследия регионального значения  
"Церковно-приходская школа", расположенного по адресу (местонахождение):  
Волгоградская область, Старополтавский район, с. Верхний Еруслан <sup>2</sup>

Схема границ территории объекта культурного наследия регионального  
значения "Церковно-приходская школа", расположенного по адресу  
(местонахождение): Волгоградская область, Старополтавский район, с.  
Верхний Еруслан



Условные обозначения:



1-6

- граница территории объекта культурного наследия;

- объект культурного наследия;

- характерные точки границы территории объекта культурного наследия.

<sup>2</sup> Адрес (местонахождение) и наименование объекта культурного наследия указаны в соответствии с актом федерального органа охраны объектов культурного наследия о регистрации объекта культурного наследия в Едином государственном реестре объектов культурного наследия (памятников истории и культуры) народов Российской Федерации.

Перечень координат характерных точек границ территории объекта культурного наследия регионального значения "Церковно-приходская школа", расположенного по адресу (местонахождение): Волгоградская область, Старополтавский район, с. Верхний Еруслан

Система координат: МСК-34, зона 2

Номер характерной точки	X	Y
1	682674.31	2333527.56
2	682671.51	2333541.89
3	682632.61	2333535.42
4	682637.38	2333508.30
5	682655.91	2333512.01
6	682653.69	2333523.56
1	682674.31	2333527.56



Режим использования территории объекта культурного наследия регионального значения "Церковно-приходская школа", расположенного по адресу (местонахождение): Волгоградская область, Старополтавский район, с. Верхний Еруслан

В границах территории объекта культурного наследия регионального значения "Церковно-приходская школа", расположенного по адресу (местонахождение): Волгоградская область, Старополтавский район, с. Верхний Еруслан, запрещается:

строительство объектов капитального строительства;

проведение земляных, строительных, мелиоративных и иных работ, за исключением работ по сохранению объекта культурного наследия или его отдельных элементов, сохранению историко-градостроительной или природной среды объекта культурного наследия;

проведение любых земляных работ без предварительного археологического обследования территории в соответствии с действующим законодательством;

размещение некапитальных строений и сооружений, кроме временных, необходимых для проведения работ по сохранению объекта культурного наследия;

хозяйственная деятельность, ведущая к разрушению, искажению внешнего облика объекта культурного наследия, нарушающая целостность объекта культурного наследия и создающая угрозу его повреждения, разрушения или уничтожения;

строительство наземных и воздушных инженерных коммуникаций, кроме временных, необходимых для проведения работ по сохранению объекта культурного наследия;

установка рекламных конструкций за исключением рекламных конструкций, разрешенных в соответствии с пунктом 3 статьи 35.1 Федерального закона от 25 июня 2002 г. № 73-ФЗ "Об объектах культурного наследия (памятниках истории и культуры) народов Российской Федерации";

создание разрушающих вибрационных нагрузок динамическим воздействием на грунты.

В границах территории объекта культурного наследия регионального значения "Церковно-приходская школа", расположенного по адресу (местонахождение): Волгоградская область, Старополтавский район, с. Верхний Еруслан, разрешается:

проведение работ по сохранению объекта культурного наследия;

строительство, ремонт, реконструкция подземных инженерных коммуникаций для обеспечения функционирования объекта культурного наследия с последующим восстановлением нарушенных участков поверхности земли;

проведение работ по благоустройству территории, направленных на формирование близкого к историческому контексту восприятия объекта культурного наследия;

проведение мероприятий по обеспечению пожарной и экологической безопасности объекта культурного наследия;

устройство архитектурной подсветки зданий и территории объекта культурного наследия;

использование подземного пространства для современного функционирования объекта культурного наследия.

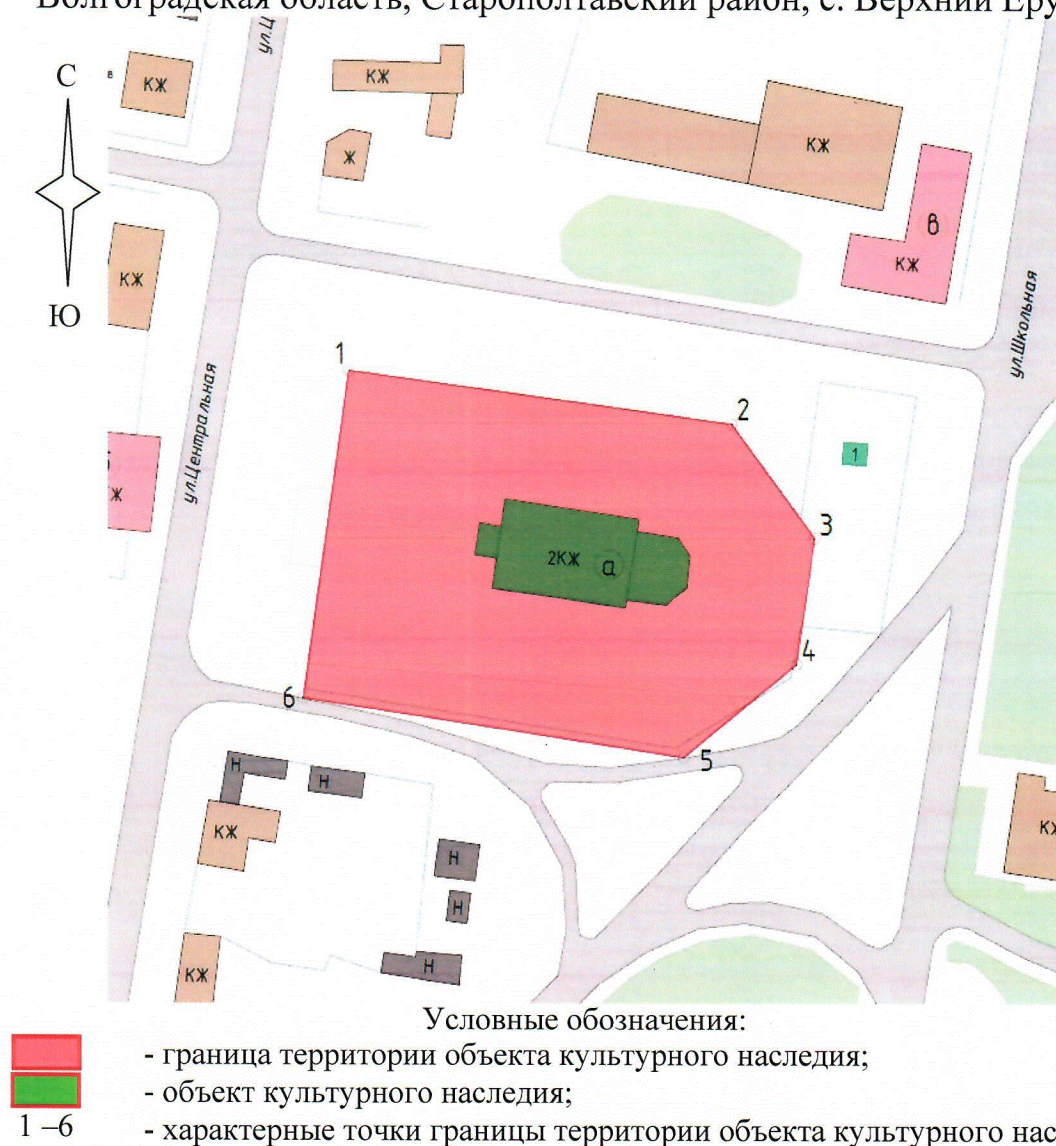
### ПРИЛОЖЕНИЕ 3

к приказу комитета государственной  
охраны объектов культурного  
наследия Волгоградской области

от 08.12.2023 № 572

Границы территории объекта культурного наследия регионального значения  
"Кирха", расположенного по адресу (местонахождение): Волгоградская  
область, Старополтавский район, с. Верхний Еруслан<sup>3</sup>

Схема границ территории объекта культурного наследия регионального  
значения "Кирха", расположенного по адресу (местонахождение):  
Волгоградская область, Старополтавский район, с. Верхний Еруслан



<sup>3</sup> Адрес (местонахождение) и наименование объекта культурного наследия указаны в соответствии с актом федерального органа охраны объектов культурного наследия о регистрации объекта культурного наследия в Едином государственном реестре объектов культурного наследия (памятников истории и культуры) народов Российской Федерации.

Перечень координат характерных точек границ территории объекта культурного наследия регионального значения "Кирха", расположенного по адресу (местонахождение): Волгоградская область, Старополтавский район, с. Верхний Еруслан

Система координат: МСК-34, зона 2

Номер характерной точки	X	Y
1	682625.89	2333423.47
2	682616.18	2333494.36
3	682595.27	2333509.68
4	682571.93	2333506.24
5	682554.92	2333485.46
6	682565.76	2333415.05
1	682625.89	2333423.47

Режим использования территории объекта культурного наследия регионального значения "Кирха", расположенного по адресу (местонахождение): Волгоградская область, Старополтавский район, с. Верхний Еруслан

В границах территории объекта культурного наследия регионального значения "Кирха", расположенного по адресу (местонахождение): Волгоградская область, Старополтавский район, с. Верхний Еруслан, запрещается:

строительство объектов капитального строительства;

проведение земляных, строительных, мелиоративных и иных работ, за исключением работ по сохранению объекта культурного наследия или его отдельных элементов, сохранению историко-градостроительной или природной среды объекта культурного наследия;

проведение любых земляных работ без предварительного археологического обследования территории в соответствии с действующим законодательством;

размещение некапитальных строений и сооружений, кроме временных, необходимых для проведения работ по сохранению объекта культурного наследия;

хозяйственная деятельность, ведущая к разрушению, искажению внешнего облика объекта культурного наследия, нарушающая целостность объекта культурного наследия и создающая угрозу его повреждения, разрушения или уничтожения;

строительство наземных и воздушных инженерных коммуникаций, кроме временных, необходимых для проведения работ по сохранению объекта культурного наследия;

установка рекламных конструкций за исключением рекламных конструкций, разрешенных в соответствии с пунктом 3 статьи 35.1 Федерального закона от 25 июня 2002 г. № 73-ФЗ "Об объектах культурного наследия (памятниках истории и культуры) народов Российской Федерации";

создание разрушающих вибрационных нагрузок динамическим воздействием на грунты.

В границах территории объекта культурного наследия регионального значения "Кирха", расположенного по адресу (местонахождение): Волгоградская область, Старополтавский район, с. Верхний Еруслан, разрешается:

проведение работ по сохранению объекта культурного наследия;

строительство, ремонт, реконструкция подземных инженерных коммуникаций для обеспечения функционирования объекта культурного наследия с последующим восстановлением нарушенных участков поверхности земли;

проведение работ по благоустройству территории, направленных на формирование близкого к историческому контексту восприятия объекта культурного наследия;

проведение мероприятий по обеспечению пожарной и экологической безопасности объекта культурного наследия;

устройство архитектурной подсветки зданий и территории объекта культурного наследия;

использование подземного пространства для современного функционирования объекта культурного наследия.

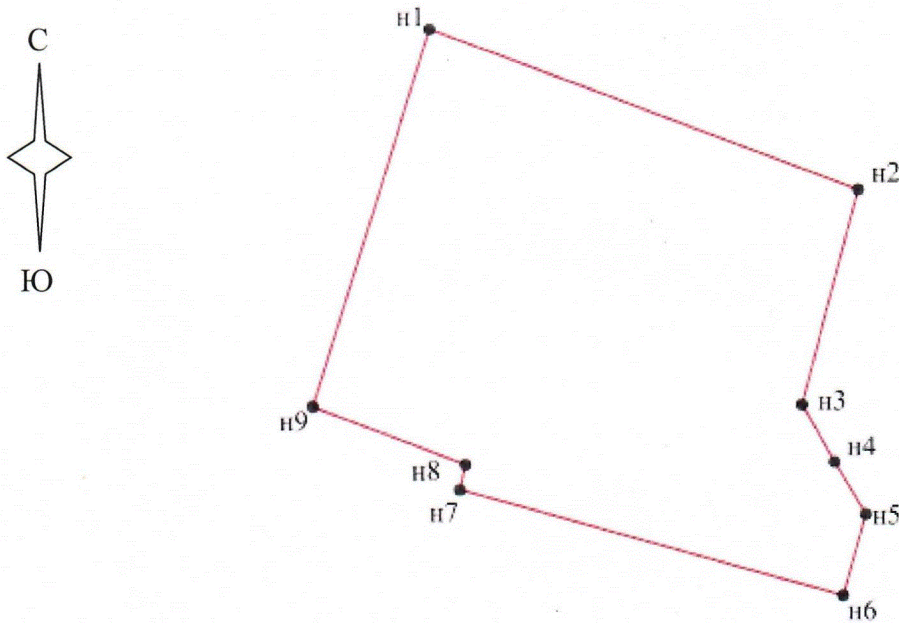
## ПРИЛОЖЕНИЕ 4

к приказу комитета государственной  
охраны объектов культурного  
наследия Волгоградской области

от 08.12.2023 № 572

Границы территории объекта культурного наследия регионального значения  
"Дом жилой (административное здание фруктовых и минеральных вод)",  
расположенного по адресу (местонахождение): Волгоградская область,  
г. Волгоград, ул. Изобильная, 10а<sup>4</sup>

Схема границ территории объекта культурного наследия регионального  
значения "Дом жилой (административное здание фруктовых и минеральных  
вод)", расположенного по адресу (местонахождение): Волгоградская область,  
г. Волгоград, ул. Изобильная, 10а



Условные обозначения:



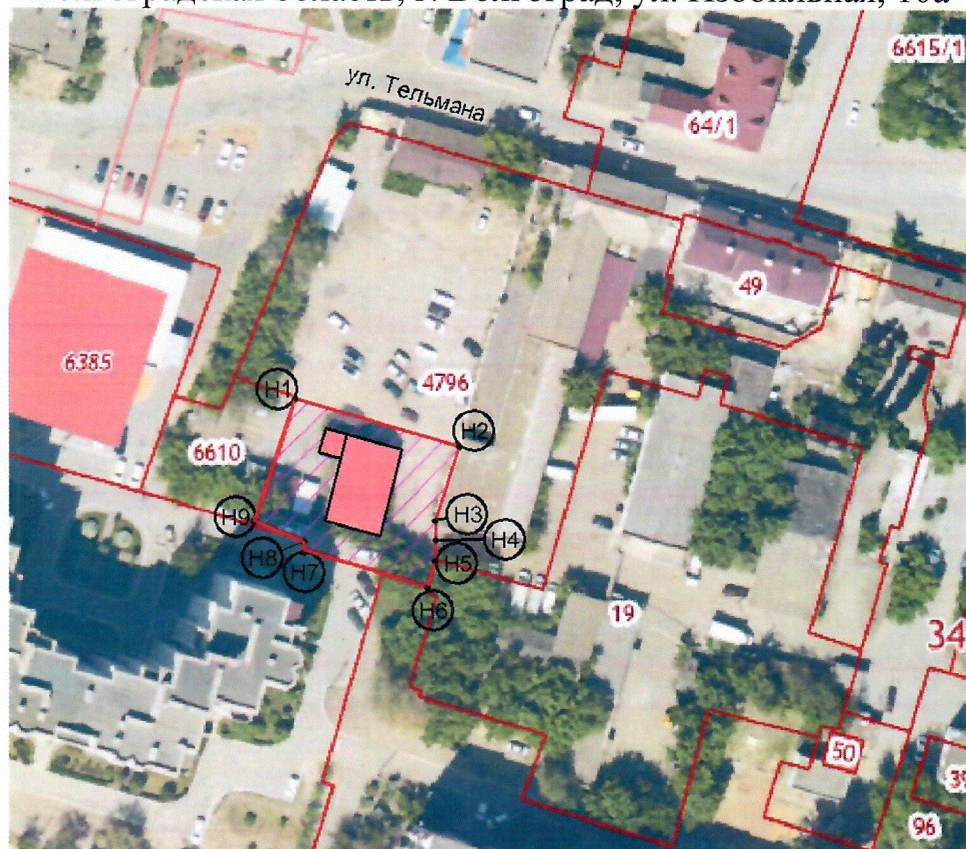
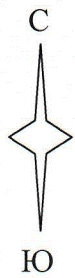
н1 –н9

- граница территории объекта культурного наследия;

- характерные точки границы территории объекта культурного наследия.

<sup>4</sup> Адрес (местонахождение) и наименование объекта культурного наследия указаны в соответствии с актом федерального органа охраны объектов культурного наследия о регистрации объекта культурного наследия в Едином государственном реестре объектов культурного наследия (памятников истории и культуры) народов Российской Федерации.

Ситуационный план границ территории объекта культурного наследия регионального значения "Дом жилой (административное здание фруктовых и минеральных вод)", расположенного по адресу (местонахождение): Волгоградская область, г. Волгоград, ул. Изобильная, 10а



Условные обозначения:



n1 –n9

- граница территории объекта культурного наследия;

- объект культурного наследия;

- характерные точки границы территории объекта культурного наследия.

Перечень координат характерных точек границ территории объекта культурного наследия регионального значения "Дом жилой (административное здание фруктовых и минеральных вод)", расположенного по адресу (местонахождение): Волгоградская область, г. Волгоград, ул. Изобильная, 10а

Система координат: МСК-34, зона 1

Номер характерной точки	X	Y
n1	461717.43	1410769.98
n2	461707.69	1410796.28
n3	461694.53	1410792.79
n4	461691.03	1410794.79
n5	461687.84	1410796.68
n6	461682.85	1410795.3
n7	461689.31	1410771.77
n8	461690.84	1410772.12
n9	461694.37	1410762.76
n1	461717.43	1410769.98



Режим использования территории объекта культурного наследия регионального значения "Дом жилой (административное здание фруктовых и минеральных вод)", расположенного по адресу (местонахождение): Волгоградская область, г. Волгоград, ул. Изобильная, 10а

В границах территории объекта культурного наследия регионального значения "Дом жилой (административное здание фруктовых и минеральных вод)", расположенного по адресу (местонахождение): Волгоградская область, г. Волгоград, ул. Изобильная, 10а, запрещается:

строительство объектов капитального строительства и увеличение объемно-пространственных характеристик существующих объектов капитального строительства, а также проведение земляных, строительных, и иных работ, за исключением:

работ по сохранению объекта культурного наследия или его отдельных элементов, сохранению историко-градостроительной или природной среды объекта культурного наследия, которые осуществляются при условии соблюдения мер по обеспечению сохранности объекта культурного наследия;

сноса или демонтажа дисгармоничных объектов капитального строительства, которые осуществляются при условии соблюдения мер по обеспечению сохранности объекта культурного наследия;

работ по капитальному ремонту общего имущества в многоквартирных домах, которые осуществляются при условии соблюдения мер по обеспечению сохранности объекта культурного наследия;

ремонта и реконструкции инженерных коммуникаций, которые осуществляются при условии соблюдения мер по обеспечению сохранности объекта культурного наследия;

работ по благоустройству территории объекта культурного наследия, которые осуществляются на основании проектов проведения таких работ, содержащих согласованные разделы об обеспечении сохранности.