



КОМИТЕТ ГОСУДАРСТВЕННОЙ ОХРАНЫ  
ОБЪЕКТОВ КУЛЬТУРНОГО НАСЛЕДИЯ  
ВОЛГОГРАДСКОЙ ОБЛАСТИ  
(ОБЛКУЛЬТНАСЛЕДИЕ)

**ПРИКАЗ**

07 ноября 2023 г.

№ 518

Волгоград

Об утверждении описания местоположения границ защитных зон объектов культурного наследия регионального значения, расположенных на территории городского округа город-герой Волгоград, Светлоярского и Котельниковского районов Волгоградской области, режима использования земель в границах данных защитных зон и о внесении изменений в некоторые приказы комитета государственной охраны объектов культурного наследия Волгоградской области

В соответствии со статьями 20.2 и 34.1 Федерального закона от 25 июня 2002 г. № 73-ФЗ "Об объектах культурного наследия (памятниках истории и культуры) народов Российской Федерации", Положением о комитете государственной охраны объектов культурного наследия Волгоградской области, утвержденным постановлением Администрации Волгоградской области от 19 декабря 2016 г. № 697-п, п р и к а з ы в а ю :

1. Утвердить описание местоположения границ защитных зон объектов культурного наследия:

1.1. "Железнодорожное депо (не используется)", расположенного по адресу (местонахождение): Волгоградская область, г. Волгоград, ул. Валдайская, 183, согласно приложению 1;

1.2. "Братская могила советских воинов, погибших в период Сталинградской битвы", расположенного по адресу (местонахождение): Волгоградская область, Светлоярский район, с. Солянка, вост. окраина села, согласно приложению 2;

1.3. "Братская могила советских воинов, погибших в период Сталинградской битвы", расположенного по адресу (местонахождение): Волгоградская область, Котельниковский район, ж.д. ст. Гремячая, согласно приложению 3.

2. Утвердить режим использования земель в границах защитных зон объектов культурного наследия, расположенных на территории городского округа город-герой Волгоград, Светлоярского и Котельниковского районов Волгоградской области, согласно приложению 4.

3. Внести в некоторые приказы комитета государственной охраны объектов культурного наследия Волгоградской области следующие изменения:

3.1. В приказе комитета государственной охраны объектов культурного наследия Волгоградской области от 15 марта 2021 г. № 170 "Об утверждении

описания местоположения границ защитных зон объектов культурного наследия, расположенных на территории городского округа город-герой Волгоград, режима использования земель в границах защитных зон":

1) в пункте 1 приказа слова "приложениям 1 - 9" заменить словами "приложениям 1, 2, 4, 5, 9";

2) приложение 3 к названному приказу признать утратившим силу.

3.2. В приказе комитета государственной охраны объектов культурного наследия Волгоградской области от 27 января 2021 г. № 28 "Об утверждении описания местоположения границ защитных зон объектов культурного наследия, расположенных на территории Светлоярского района Волгоградской области, режима использования земель в границах защитных зон":

1) в пункте 1 приказа слова "приложениям 1 - 9" заменить словами "приложениям 6, 8";

2) приложение 1 к названному приказу признать утратившим силу.

4. Настоящий приказ вступает в силу со дня его подписания и подлежит официальному опубликованию.

Председатель комитета



А.Ю.Баженов

## ПРИЛОЖЕНИЕ 1

к приказу комитета государственной  
охраны объектов культурного  
наследия Волгоградской области

от 07.11.2023 № 518

Описание местоположения границ защитной зоны объекта культурного наследия регионального значения "Железнодорожное депо (не используется)", расположенного по адресу (местонахождение): Волгоградская область, г. Волгоград, ул. Валдайская, 183<sup>1</sup>

1. Графическое описание местоположения границ защитной зоны объекта культурного наследия регионального значения "Железнодорожное депо (не используется)", расположенного по адресу (местонахождение): Волгоградская область, г. Волгоград, ул. Валдайская, 183

1.1. Сведения о защитной зоне объекта культурного наследия регионального значения "Железнодорожное депо (не используется)", расположенного по адресу (местонахождение): Волгоградская область, г. Волгоград, ул. Валдайская, 183 (далее именуется – защитная зона)

№ п/п	Характеристика защитной зоны	Описание характеристик защитной зоны
1	2	3
1.	Местоположение защитной зоны	Волгоградская область, г. Волгоград, ул. Валдайская, 183
2.	Площадь +/- величина погрешности определения площади ( $P \pm \Delta P$ )	43100 кв.м +/- 72 кв.м
3.	Иные характеристики защитной зоны	-

---

<sup>1</sup> Адрес (местонахождение) объекта культурного наследия указан в соответствии с актом федерального органа охраны объектов культурного наследия о регистрации объекта культурного наследия в Едином государственном реестре объектов культурного наследия (памятников истории и культуры) народов Российской Федерации.

## 1.2. Сведения о местоположении границ защитной зоны

## 1.2.1. Система координат: МСК-34 зона 1.

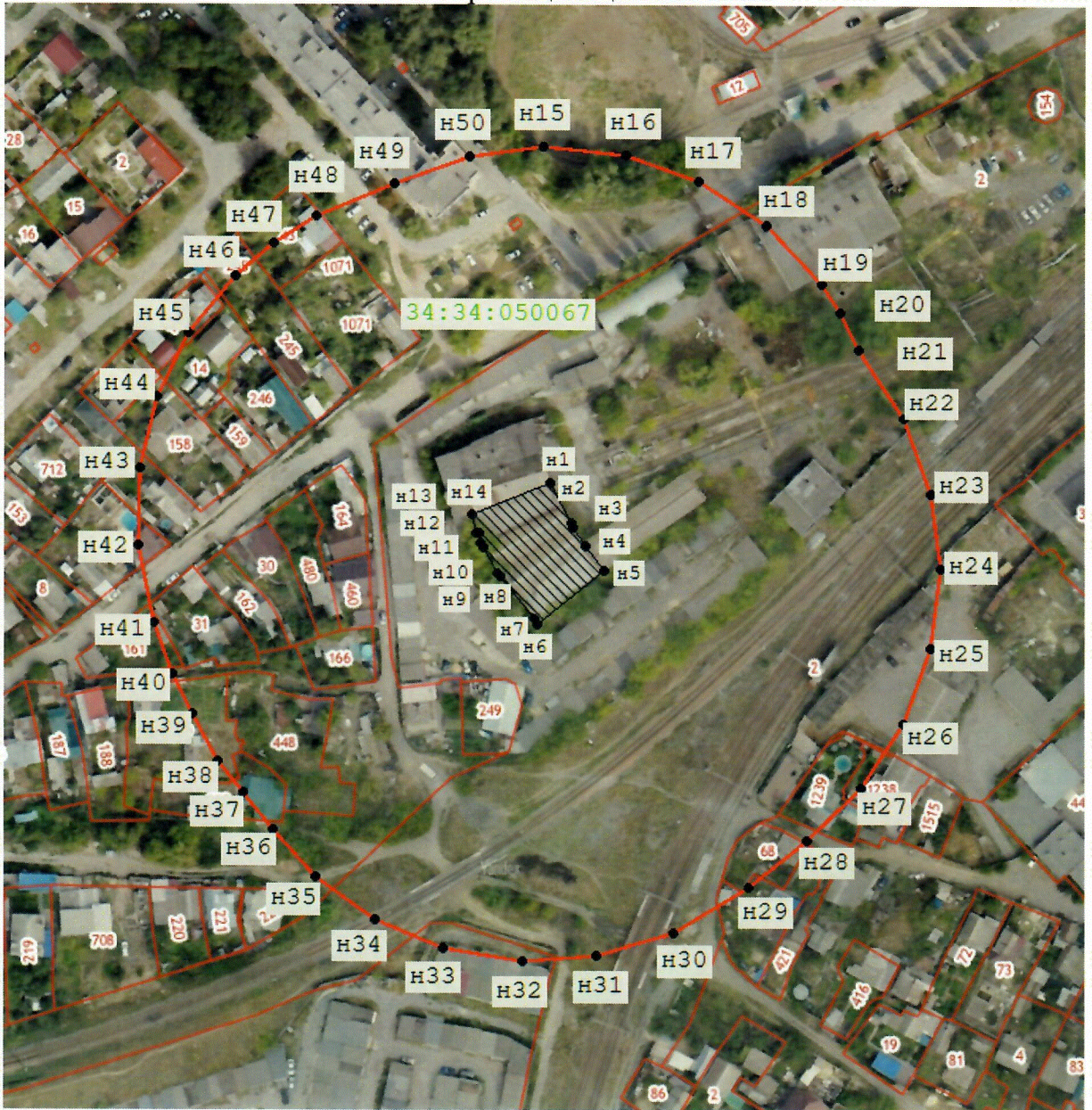
## 1.2.2. Сведения о характерных точках границ защитной зоны:

Обозначение характерных точек границ	Координаты (метров)		Метод определения координат характерной точки	Средняя квадратическая погрешность положения характерной точки (M <sub>t</sub> ) (метров)	Описание обозначения точки на местности (при наличии)
	X	Y			
1	2	3	4	5	6
н15	481 219,42	1 404 673,49	аналитический	0,1	-
н16	481 216,88	1 404 698,30		0,1	-
н17	481 209,18	1 404 719,92		0,1	-
н18	481 196,12	1 404 739,98		0,1	-
н19	481 178,66	1 404 756,37		0,1	-
н20	481 170,32	1 404 761,87		0,1	-
н21	481 159,25	1 404 767,75		0,1	-
н22	481 139,05	1 404 781,11		0,1	-
н23	481 116,56	1 404 789,32		0,1	-
н24	481 094,76	1 404 791,94		0,1	-
н25	481 070,96	1 404 789,30		0,1	-
н26	481 048,48	1 404 781,08		0,1	-
н27	481 029,35	1 404 768,40		0,1	-
н28	481 013,90	1 404 752,17		0,1	-
н29	480 999,94	1 404 734,92		0,1	-
н30	480 986,19	1 404 712,40		0,1	-
н31	480 979,21	1 404 689,50		0,1	-
н32	480 977,77	1 404 667,59		0,1	-
н33	480 981,68	1 404 643,97		0,1	-
н34	480 990,11	1 404 623,70		0,1	-
н35	481 002,77	1 404 605,76		0,1	-
н36	481 016,78	1 404 593,24		0,1	-
н37	481 027,64	1 404 584,06		0,1	-
н38	481 037,19	1 404 576,80		0,1	-
н39	481 050,93	1 404 569,11		0,1	-
н40	481 062,95	1 404 563,31		0,1	-
н41	481 078,09	1 404 557,44		0,1	-
н42	481 100,82	1 404 552,83		0,1	-
н43	481 123,77	1 404 553,31		0,1	-
н44	481 145,06	1 404 558,65		0,1	-
н45	481 163,84	1 404 567,97		0,1	-
н46	481 180,97	1 404 581,70		0,1	-
н47	481 190,74	1 404 593,06		0,1	-
н48	481 198,70	1 404 605,76		0,1	-
н49	481 208,56	1 404 628,96		0,1	-
н50	481 216,51	1 404 651,73		0,1	-
н15	481 219,42	1 404 673,49		0,1	-

н1	481 119,45	1 404 675,78		0,1	-
н2	481 107,55	1 404 681,88		0,1	-
н3	481 106,28	1 404 682,68		0,1	-
н4	481 101,00	1 404 686,39		0,1	-
н5	481 093,80	1 404 691,94		0,1	-
н6	481 077,67	1 404 672,01		0,1	-
н7	481 079,14	1 404 670,99		0,1	-
н8	481 091,90	1 404 660,72	аналитический	0,1	-
н9	481 092,82	1 404 659,90		0,1	-
н10	481 100,33	1 404 655,70		0,1	-
н11	481 101,62	1 404 655,15		0,1	-
н12	481 104,58	1 404 653,87		0,1	-
н13	481 104,84	1 404 654,47		0,1	-
н14	481 110,24	1 404 652,39		0,1	-
н1	481 119,45	1 404 675,78		0,1	-



## 1.3. План границ защитной зоны



Условные обозначения:

- n1 - характеристическая точка границы защитной зоны;
- ▨ - граница территории объекта культурного наследия;
- - граница защитной зоны объекта культурного наследия;
- 34:34:050067 - обозначение кадастрового квартала.



## ПРИЛОЖЕНИЕ 2

к приказу комитета государственной  
охраны объектов культурного  
наследия Волгоградской области

от 07.11.2023 № 518

Описание местоположения границ защитной зоны объекта культурного наследия регионального значения "Братская могила советских воинов, погибших в период Сталинградской битвы", расположенного по адресу (местонахождение): Волгоградская область, Светлоярский район, с. Солянка, вост. окраина села<sup>2</sup>

1. Графическое описание местоположения границ защитной зоны объекта культурного наследия регионального значения "Братская могила советских воинов, погибших в период Сталинградской битвы", расположенного по адресу (местонахождение): Волгоградская область, Светлоярский район, с. Солянка, вост. окраина села

1.1. Сведения о защитной зоне объекта культурного наследия регионального значения "Братская могила советских воинов, погибших в период Сталинградской битвы", расположенного по адресу (местонахождение): Волгоградская область, Светлоярский район, с. Солянка, вост. окраина села (далее именуется – защитная зона)

№ п/п	Характеристика защитной зоны	Описание характеристик защитной зоны
1	2	3
1.	Местоположение защитной зоны	Волгоградская область, Светлоярский район, с. Солянка, вост. окраина села
2.	Площадь +/- величина погрешности определения площади ( $P \pm \Delta P$ )	1452501 кв.м +/- 133 кв.м
3.	Иные характеристики защитной зоны	-

<sup>2</sup> Адрес (местонахождение) объекта культурного наследия указан в соответствии с актом федерального органа охраны объектов культурного наследия о регистрации объекта культурного наследия в Едином государственном реестре объектов культурного наследия (памятников истории и культуры) народов Российской Федерации.

## 1.2. Сведения о местоположении границ защитной зоны

## 1.2.1. Система координат: МСК-34 зона 1.

## 1.2.2. Сведения о характерных точках границ защитной зоны:

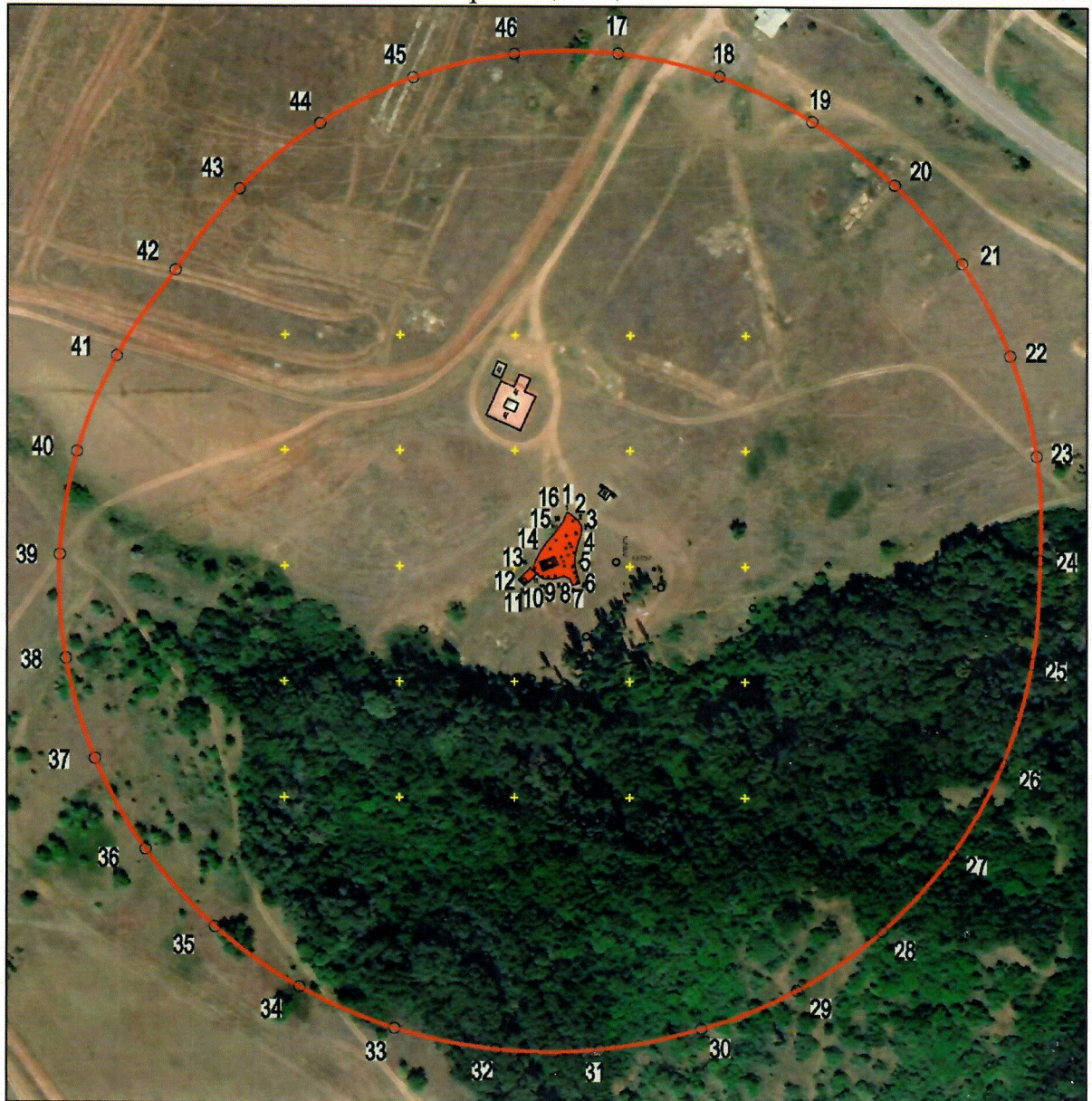
Обозначение характерных точек границ	Координаты (метров)		Метод определения координат характерной точки	Средняя квадратическая погрешность положения характерной точки (M <sub>t</sub> ) (метров)	Описание обозначения точки на местности (при наличии)
	X	Y			
1	2	3	4	5	6
17	451472.07	1401794.31		0,1	-
18	451462.09	1401838.43		0,1	-
19	451442.76	1401878.89		0,1	-
20	451415.32	1401914.84		0,1	-
21	451381.41	1401944.33		0,1	-
22	451341.62	1401965.44		0,1	-
23	451298.09	1401976.83		0,1	-
24	451253.06	1401978.47		0,1	-
25	451208.41	1401975.05		0,1	-
26	451164.76	1401962.40		0,1	-
27	451125.80	1401940.14		0,1	-
28	451092.32	1401909.93		0,1	-
29	451066.61	1401873.12		0,1	-
30	451049.93	1401831.27		0,1	-
31	451040.81	1401786.98		0,1	-
32	451040.81	1401742.10	картометрический	0,1	-
33	451049.90	1401697.85		0,1	-
34	451067.85	1401656.33		0,1	-
35	451093.75	1401619.54		0,1	-
36	451127.29	1401589.30		0,1	-
37	451166.76	1401567.54		0,1	-
38	451209.84	1401554.65		0,1	-
39	451254.52	1401552.24		0,1	-
40	451298.95	1401559.57		0,1	-
41	451340.64	1401576.76		0,1	-
42	451377.72	1401602.05		0,1	-
43	451413.17	1401630.02		0,1	-
44	451441.47	1401664.91		0,1	-
45	451461.47	1401705.65		0,1	-
46	451471.83	1401749.26		0,1	-
17	451472.07	1401794.31		0,1	-
1	451273.29	1401773.02		0,1	-
2	451269.39	1401777.70		0,1	-
3	451266.65	1401779.05		0,1	-



4	451251.60	1401775.78		0,1	-
5	451242.76	1401778.07		0,1	-
6	451241.97	1401774.99		0,1	-
7	451244.80	1401773.96		0,1	-
8	451245.85	1401771.20		0,1	-
9	451244.86	1401768.38		0,1	-
10	451244.70	1401762.23		0,1	-
11	451246.54	1401759.43	картометрический	0,1	-
12	451241.65	1401754.28		0,1	-
13	451244.17	1401751.81		0,1	-
14	451249.28	1401756.89		0,1	-
15	451257.45	1401762.01		0,1	-
16	451269.60	1401771.28		0,1	-
1	451273.29	1401773.02		0,1	-



## 1.3. План границ защитной зоны



Условные обозначения:

- n1 - характерная точка границы защитной зоны;
- - граница территории объекта культурного наследия;
- - граница защитной зоны объекта культурного наследия.



## ПРИЛОЖЕНИЕ 3

к приказу комитета государственной  
охраны объектов культурного  
наследия Волгоградской области

от 07.11.2023 № 518

Описание местоположения границ защитной зоны объекта культурного наследия регионального значения "Братская могила советских воинов, погибших в период Сталинградской битвы", расположенного по адресу (местонахождение): Волгоградская область, Котельниковский район, ж.д. ст. Гремячая<sup>3</sup>

1. Графическое описание местоположения границ защитной зоны объекта культурного наследия регионального значения "Братская могила советских воинов, погибших в период Сталинградской битвы", расположенного по адресу (местонахождение): Волгоградская область, Котельниковский район, ж.д. ст. Гремячая

1.1. Сведения о защитной зоне объекта культурного наследия регионального значения "Братская могила советских воинов, погибших в период Сталинградской битвы", расположенного по адресу (местонахождение): Волгоградская область, Котельниковский район, ж.д. ст. Гремячая (далее именуется – защитная зона)

№ п/п	Характеристика защитной зоны	Описание характеристик защитной зоны
1	2	3
1.	Местоположение защитной зоны	Волгоградская область, Котельниковский район, ж.д. ст. Гремячая
2.	Площадь +/- величина погрешности определения площади ( $P \pm \Delta P$ )	129300 кв.м +/- 126 кв.м
3.	Иные характеристики защитной зоны	-

<sup>3</sup> Адрес (местонахождение) объекта культурного наследия указан в соответствии с актом федерального органа охраны объектов культурного наследия о регистрации объекта культурного наследия в Едином государственном реестре объектов культурного наследия (памятников истории и культуры) народов Российской Федерации.

## 1.2. Сведения о местоположении границ защитной зоны

## 1.2.1. Система координат: МСК-34 зона 1.

## 1.2.2. Сведения о характерных точках границ защитной зоны:

Обозначение характерных точек границ	Координаты (метров)		Метод определения координат характерной точки	Средняя квадратическая погрешность положения характерной точки (M <sub>t</sub> ) (метров)	Описание обозначения точки на местности (при наличии)
	X	Y			
1	2	3	4	5	6
5	373765.12	1322841.86		0,1	-
6	373758.83	1322883.73		0,1	-
7	373743.86	1322923.55		0,1	-
8	373720.90	1322958.78		0,1	-
9	373690.78	1322988.81		0,1	-
10	373655.06	1323011.95		0,1	-
11	373615.53	1323026.93		0,1	-
12	373573.52	1323033.05		0,1	-
13	373530.75	1323031.36		0,1	-
14	373489.94	1323020.47	картометрический	0,1	-
15	373452.25	1323001.55		0,1	-
16	373419.09	1322974.66		0,1	-
17	373392.66	1322941.63		0,1	-
18	373373.62	1322903.68		0,1	-
19	373363.24	1322862.16		0,1	-
20	373361.37	1322819.95		0,1	-
21	373367.15	1322778.60		0,1	-
22	373382.12	1322738.36		0,1	-
23	373405.25	1322702.96		0,1	-
24	373435.18	1322672.67		0,1	-
25	373470.55	1322650.04		0,1	-
26	373510.64	1322634.85		0,1	-
27	373552.47	1322628.72		0,1	-
28	373594.93	1322630.25		0,1	-
29	373636.25	1322641.48		0,1	-
30	373674.08	1322660.72		0,1	-
31	373706.90	1322687.43		0,1	-
32	373733.33	1322720.13		0,1	-
33	373752.38	1322757.91		0,1	-
34	373762.92	1322799.26		0,1	-
5	373765.12	1322841.86		0,1	-
1	373565.14	1322828.41		0,1	-
2	373565.41	1322833.40		0,1	-
3	373561.11	1322833.63	картометрический	0,1	-
4	373560.85	1322828.63		0,1	-
1	373565.14	1322828.41		0,1	-



## 1.3. План границ защитной зоны



Условные обозначения:

- н1 - характерная точка границы защитной зоны;
- - граница территории объекта культурного наследия;
- - граница защитной зоны объекта культурного наследия.



## ПРИЛОЖЕНИЕ 4

к приказу комитета государственной  
охраны объектов культурного наследия  
Волгоградской области

от 07.11.2023 № 518

Режим использования земель в границах защитных зон объектов культурного наследия, расположенных на территории городского округа город-герой Волгоград, Светлоярского и Котельниковского районов Волгоградской области

В границах защитных зон объектов культурного наследия, расположенных на территории городского округа город-герой Волгоград, Светлоярского и Котельниковского районов Волгоградской области, запрещаются строительство объектов капитального строительства и их реконструкция, связанная с изменением их параметров (высоты, количества этажей, площади), за исключением строительства и реконструкции линейных объектов.