



КОМИТЕТ ГОСУДАРСТВЕННОЙ ОХРАНЫ
ОБЪЕКТОВ КУЛЬТУРНОГО НАСЛЕДИЯ
ВОЛГОГРАДСКОЙ ОБЛАСТИ
(ОБЛКУЛЬТНАСЛЕДИЕ)

ПРИКАЗ

10 июля 2023 г.

№ 303

Волгоград

Об утверждении границ и режимов использования территории ряда объектов культурного наследия регионального значения, расположенных на территории Иловлинского района Волгоградской области

В соответствии со статьей 3.1, пунктом 2 статьи 33 Федерального закона от 25 июня 2002 г. № 73-ФЗ "Об объектах культурного наследия (памятниках истории и культуры) народов Российской Федерации", пунктом 8 требований к составлению проектов границ территорий объектов культурного наследия, утвержденных приказом Министерства культуры Российской Федерации от 04 июня 2015 г. № 1745, Положением о комитете государственной охраны объектов культурного наследия Волгоградской области, утвержденным постановлением Администрации Волгоградской области от 19 декабря 2016 г. № 697-п, п р и к а з ы в а ю :

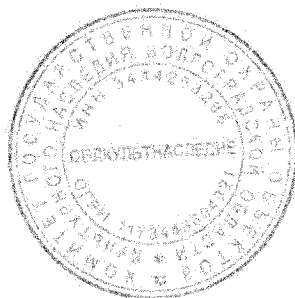
1. Утвердить границы и режимы использования территории объектов культурного наследия регионального значения:

1.1. "Братская могила советских воинов, погибших в период Сталинградской битвы", расположенного по адресу: Волгоградская область, Иловлинский район, х. Медведев, сквер возле дома культуры, ул. Центральная, 14, согласно приложению 1;

1.2. "Здание, где находился штаб Донского фронта", расположенного по адресу: Волгоградская область, Иловлинский район, х. Медведев, ул. Центральная, 16, согласно приложению 2.

2. Настоящий приказ вступает в силу со дня его подписания и подлежит официальному опубликованию.

Председатель комитета



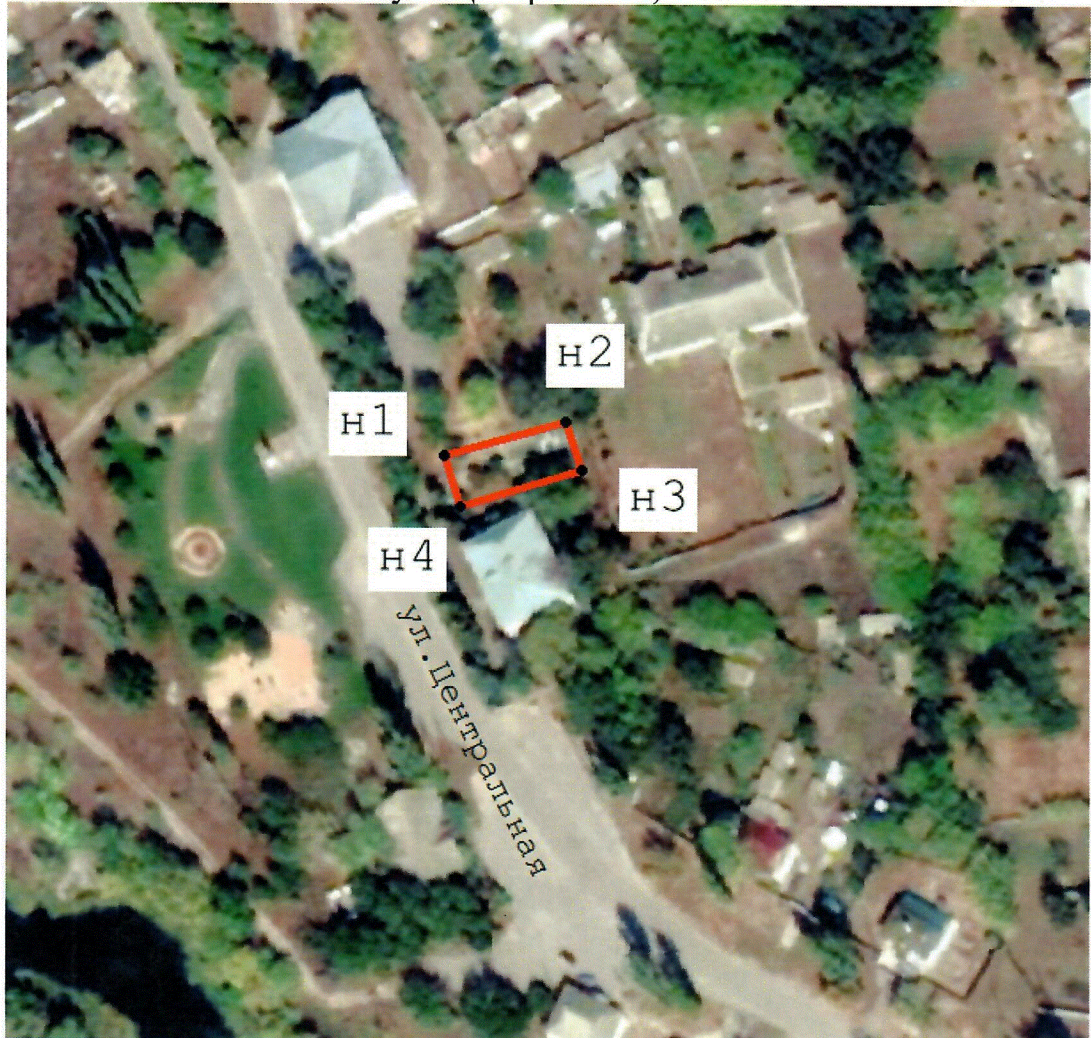
А.Ю.Баженов

ПРИЛОЖЕНИЕ 1

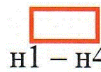
к приказу комитета
государственной охраны
объектов культурного
наследия Волгоградской области

от 10.07.2023 № 303

Схема границ территории объекта культурного наследия регионального значения "Братская могила советских воинов, погибших в период Сталинградской битвы", расположенного по адресу: Волгоградская область, Иловлинский район, х. Медведев, сквер возле дома культуры, ул. Центральная, 14



Условные обозначения:



- граница территории объекта культурного наследия;

- характерные точки границы территории объекта культурного наследия.

Перечень координат характерных точек границ территории объекта культурного наследия регионального значения "Братская могила советских воинов, погибших в период Сталинградской битвы", расположенного по адресу: Волгоградская область, Иловлинский район, х. Медведев, сквер возле дома культуры, ул. Центральная, 14

Система координат: МСК-34, зона 1

Номер характерной точки	X	Y
н1	542037,17	1387327,36
н2	542043,94	1387351,81
н3	542034,09	1387355,03
н4	542026,99	1387330,56
н1	542037,17	1387327,36

Режим использования территории объекта культурного наследия регионального значения "Братская могила советских воинов, погибших в период Сталинградской битвы", расположенного по адресу: Волгоградская область, Иловлинский район, х. Медведев, сквер возле дома культуры, ул. Центральная, 14

В границах территории объекта культурного наследия регионального значения "Братская могила советских воинов, погибших в период Сталинградской битвы", расположенного по адресу: Волгоградская область, Иловлинский район, х. Медведев, сквер возле дома культуры, ул. Центральная, 14, запрещается строительство объектов капитального строительства и увеличение объемно-пространственных характеристик, существующих объектов капитального строительства, а также проведение земляных, строительных, мелиоративных и иных работ, за исключением:

работ по сохранению объекта культурного наследия или его отдельных элементов, сохранению историко-градостроительной или природной среды объекта культурного наследия;

работ по благоустройству территории объекта культурного наследия, которые осуществляются при условии соблюдения мер по обеспечению сохранности объекта культурного наследия;

мероприятий по музеефикации объекта культурного наследия, которые осуществляются при условии соблюдения мер по обеспечению сохранности объекта культурного наследия;

устройства прозрачных ограждений, которое осуществляется при условии соблюдения мер по обеспечению сохранности объекта культурного наследия;

научно-исследовательских и изыскательских работ, в том числе по изучению культурного слоя;

распространения наружной рекламы, содержащей исключительно информацию о проводимых на объекте культурного наследия и его территории театрально-зрелищных, культурно-просветительных и воспитательно-патриотических мероприятий или исключительно информацию об указанных мероприятиях с одновременным упоминанием об определенном лице как о спонсоре конкретного мероприятия, при условии, если такому упоминанию отведено не более чем десять процентов рекламной площади (пространства).

ПРИЛОЖЕНИЕ 2

к приказу комитета
государственной охраны
объектов культурного
наследия Волгоградской области

от 10.07.2023 № 303

Схема границ территории объекта культурного наследия регионального значения "Здание, где находился штаб Донского фронта", расположенного по адресу: Волгоградская область, Иловлинский район, х. Медведев, ул. Центральная, 16



Условные обозначения:


n1 – n4

- граница территории объекта культурного наследия;

- характерные точки границы территории объекта культурного наследия.

Перечень координат характерных точек границ территории объекта культурного наследия регионального значения "Здание, где находился штаб Донского фронта", расположенного по адресу: Волгоградская область, Иловлинский район, х. Медведев, ул. Центральная, 16

Система координат: МСК-34, зона 1

Номер характерной точки	X	Y
н1	542165.94	1387250.22
н2	542170.29	1387258.79
н3	542158.25	1387264.91
н4	542153.90	1387256.33
н1	542165.94	1387250.22

Режим использования территории объекта культурного наследия регионального значения "Здание, где находился штаб Донского фронта", расположенного по адресу: Волгоградская область, Иловлинский район, х. Медведев, ул. Центральная, 16

В границах территории объекта культурного наследия регионального значения "Здание, где находился штаб Донского фронта", расположенного по адресу: Волгоградская область, Иловлинский район, х. Медведев, ул. Центральная, 16, запрещается строительство объектов капитального строительства и увеличение объемно-пространственных характеристик, существующих объектов капитального строительства, а также проведение земляных, строительных, мелиоративных и иных работ, за исключением:

работ по сохранению объекта культурного наследия или его отдельных элементов, сохранению историко-градостроительной или природной среды объекта культурного наследия;

работ по благоустройству территории объекта культурного наследия, которые осуществляются при условии соблюдения мер по обеспечению сохранности объекта культурного наследия;

мероприятий по музеефикации объекта культурного наследия, которые осуществляются при условии соблюдения мер по обеспечению сохранности объекта культурного наследия;

устройства прозрачных ограждений, которое осуществляется при условии соблюдения мер по обеспечению сохранности объекта культурного наследия;

научно-исследовательских и изыскательских работ, в том числе по изучению культурного слоя;

распространения наружной рекламы, содержащей исключительно информацию о проводимых на объекте культурного наследия и его территории театрально-зрелищных, культурно-просветительных и воспитательно-патриотических мероприятий или исключительно информацию об указанных мероприятиях с одновременным упоминанием об определенном лице как о спонсоре конкретного мероприятия, при условии, если такому упоминанию отведено не более чем десять процентов рекламной площади (пространства).