



КОМИТЕТ ГОСУДАРСТВЕННОЙ ОХРАНЫ
ОБЪЕКТОВ КУЛЬТУРНОГО НАСЛЕДИЯ
ВОЛГОГРАДСКОЙ ОБЛАСТИ
(ОБЛКУЛЬТНАСЛЕДИЕ)

ПРИКАЗ

27 июня 2023 г.

№ 273

Волгоград

Об утверждении границ и режимов использования территории ряда объектов культурного наследия регионального значения, расположенных на территории городского округа город-герой Волгоград

В соответствии со статьей 3.1, пунктом 2 статьи 33 Федерального закона от 25 июня 2002 г. № 73-ФЗ "Об объектах культурного наследия (памятниках истории и культуры) народов Российской Федерации", пунктом 8 требований к составлению проектов границ территорий объектов культурного наследия, утвержденных приказом Министерства культуры Российской Федерации от 04 июня 2015 г. № 1745, Положением о комитете государственной охраны объектов культурного наследия Волгоградской области, утвержденным постановлением Администрации Волгоградской области от 19 декабря 2016 г. № 697-п, п р и к а з ы в а ю :

1. Утвердить границы и режимы использования территории объектов культурного наследия регионального значения:

1.1. "ДК Алюминиевого завода", расположенного по адресу: Волгоградская область, г. Волгоград, ул. Дзержинского, 17, согласно приложению 1;

1.2. "Клуб-столовая (СКТБ пром. роботов)", расположенного по адресу: Волгоградская область, г. Волгоград, Тракторозаводский район, ул. Ореховозуевская, 18, согласно приложению 2;

1.3. "Школа № 3 (Инженерно-технический лицей)", расположенного по адресу: Волгоградская область, г. Волгоград, Тракторозаводский район, ул. Ополченская, 1, согласно приложению 3;

1.4. "Детский сад № 115", расположенного по адресу: Волгоградская область, г. Волгоград, Тракторозаводский район, ул. Брасовская, 5, согласно приложению 4;

1.5. "Железнодорожная станция Тракторная", расположенного по адресу: Волгоградская область, г. Волгоград, Тракторозаводский район, пр-кт им. В.И. Ленина, 130, согласно приложению 5.

2. Настоящий приказ вступает в силу со дня его подписания и подлежит официальному опубликованию.

Председатель комитета



А.Ю.Баженов

ПРИЛОЖЕНИЕ 1

к приказу комитета
государственной охраны
объектов культурного
наследия Волгоградской области

от 27.06.2023 № 273

Схема границ территории объекта культурного наследия регионального значения "ДК Аллюминиевого завода", расположенного по адресу: Волгоградская область, г. Волгоград, ул. Дзержинского, 17



Условные обозначения:



- объект культурного наследия;



- граница территории объекта культурного наследия;

1 – 4

- характерные точки границы территории объекта культурного наследия.

Перечень координат характерных точек границ территории объекта культурного наследия регионального значения "ДК Аллюминиевого завода", расположенного по адресу: Волгоградская область, г. Волгоград, ул. Дзержинского, 17

Система координат: МСК-34, зона 1

Номер характерной точки	X	Y
1	494245.83	1413598.56
2	494358.06	1413638.92
3	494340.41	1413688.00
4	494228.18	1413647.64
1	494245.83	1413598.56

Режим использования территории объекта культурного наследия регионального значения "ДК Аллюминиевого завода", расположенного по адресу: Волгоградская область, г. Волгоград, ул. Дзержинского, 17

В границах территории объекта культурного наследия регионального значения "ДК Аллюминиевого завода", расположенного по адресу: Волгоградская область, г. Волгоград, ул. Дзержинского, 17, запрещается строительство объектов капитального строительства и увеличение объемно-пространственных характеристик, существующих объектов капитального строительства, а также проведение земляных, строительных, и иных работ, за исключением:

работ по сохранению объекта культурного наследия или его отдельных элементов, сохранению историко-градостроительной или природной среды объекта культурного наследия;

работ по сносу (демонтажу) дисгармоничных объектов капитального строительства, которые осуществляются при условии соблюдения мер по обеспечению сохранности объекта культурного наследия;

капитального ремонта и реконструкции инженерных коммуникаций, которые осуществляются при условии соблюдении мер по обеспечению сохранности объекта культурного наследия;

работ по благоустройству территории объекта культурного наследия, которые осуществляются при условии соблюдения мер по обеспечению сохранности объекта культурного наследия;

мероприятий по музеефикации объекта культурного наследия, которые осуществляются при условии соблюдения мер по обеспечению сохранности объекта культурного наследия;

устройства наружного освещения объекта культурного наследия с учетом влияния светового потока на восприятие объекта культурного наследия;

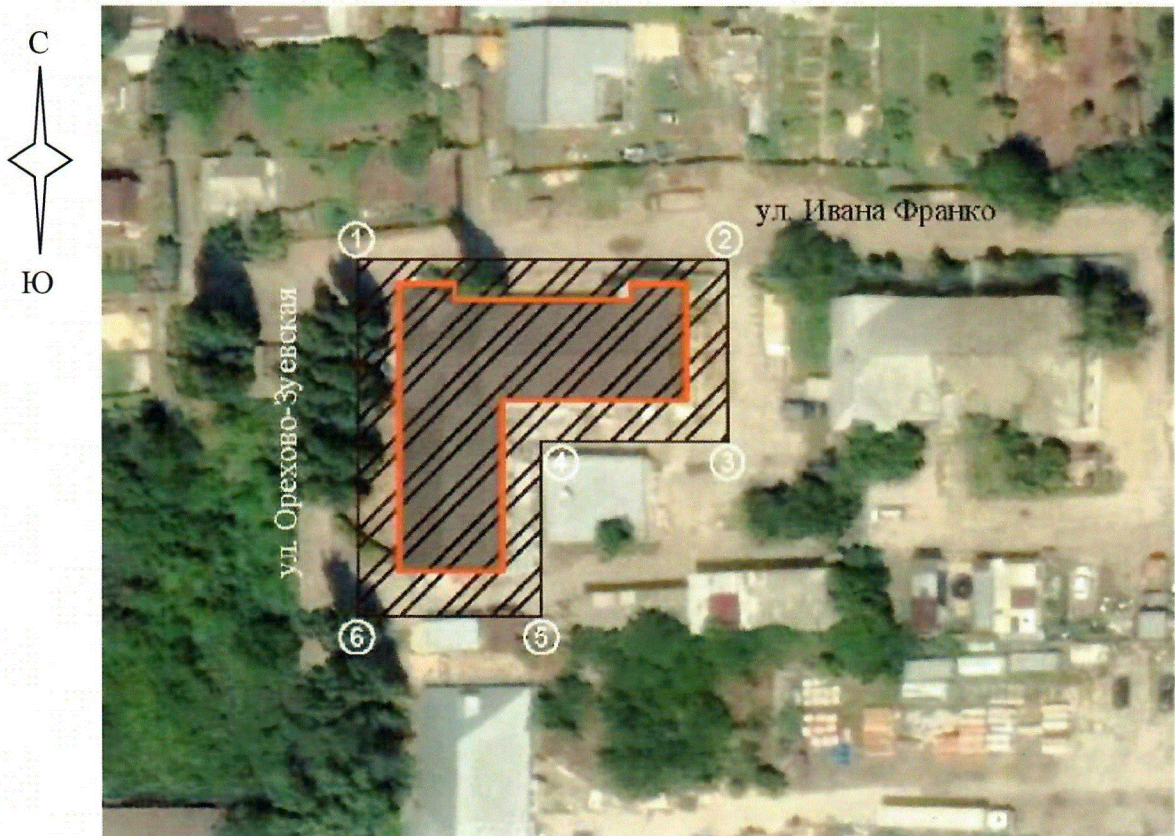
проведения земляных работ при строительстве, реконструкции инженерных коммуникаций, обеспечивающих эксплуатацию объекта культурного наследия.

ПРИЛОЖЕНИЕ 2

к приказу комитета
государственной охраны
объектов культурного
наследия Волгоградской области

от 27.06.2023 № 273

Схема границ территории объекта культурного наследия регионального значения "Клуб-столовая (СКТБ пром. роботов)", расположенного по адресу:
Волгоградская область, г. Волгоград, Тракторозаводский район,
ул. Ореховозуевская, 18



Условные обозначения:



- объект культурного наследия;
- граница территории объекта культурного наследия;
- характерные точки границы территории объекта культурного наследия.

Перечень координат характерных точек границ территории объекта культурного наследия регионального значения "Клуб-столовая (СКТБ пром. роботов)", расположенного по адресу: Волгоградская область, г. Волгоград, Тракторозаводский район, ул. Ореховозуевская, 18

Система координат: МСК-34, зона 1

Номер характерной точки	X	Y
1	496230.55	1413475.43
2	496231.38	1413518.84
3	496210.76	1413519.23
4	496210.05	1413496.91
5	496188.45	1413497.94
6	496188.05	1413476.75
1	496230.55	1413475.43

Режим использования территории объекта культурного наследия регионального значения "Клуб-столовая (СКТБ пром. роботов)", расположенного по адресу: Волгоградская область, г. Волгоград, Тракторозаводский район, ул. Ореховозуевская, 18

В границах территории объекта культурного наследия регионального значения "Клуб-столовая (СКТБ пром. роботов)", расположенного по адресу: Волгоградская область, г. Волгоград, Тракторозаводский район, ул. Ореховозуевская, 18, запрещается строительство объектов капитального строительства и увеличение объемно-пространственных характеристик существующих на территории памятника объектов капитального строительства, проведение земляных, строительных, мелиоративных и иных работ, за исключением:

работ по сохранению объекта культурного наследия или его отдельных элементов;

работ по ремонту и реконструкции инженерных коммуникаций, не создающих угрозы повреждения, разрушения или уничтожения объекта культурного наследия, осуществляемых при условии соблюдения мер по обеспечению сохранности объекта культурного наследия;

работ по благоустройству территории объекта культурного наследия, включая устройство архитектурно-художественной подсветки, озеленение и ландшафтный дизайн, в том числе установку средств визуальной коммуникации, которые осуществляются при условии соблюдения мер по обеспечению сохранности объекта культурного наследия;

проведения научно-исследовательских, поисковых и изыскательских работ, в том числе по изучению культурного слоя, не нарушающих целостность объекта культурного наследия и не создающих угрозы повреждения, разрушения или уничтожения объекта;

устройства прозрачных ограждений, которое осуществляется при условии соблюдения мер по обеспечению сохранности объекта культурного наследия;

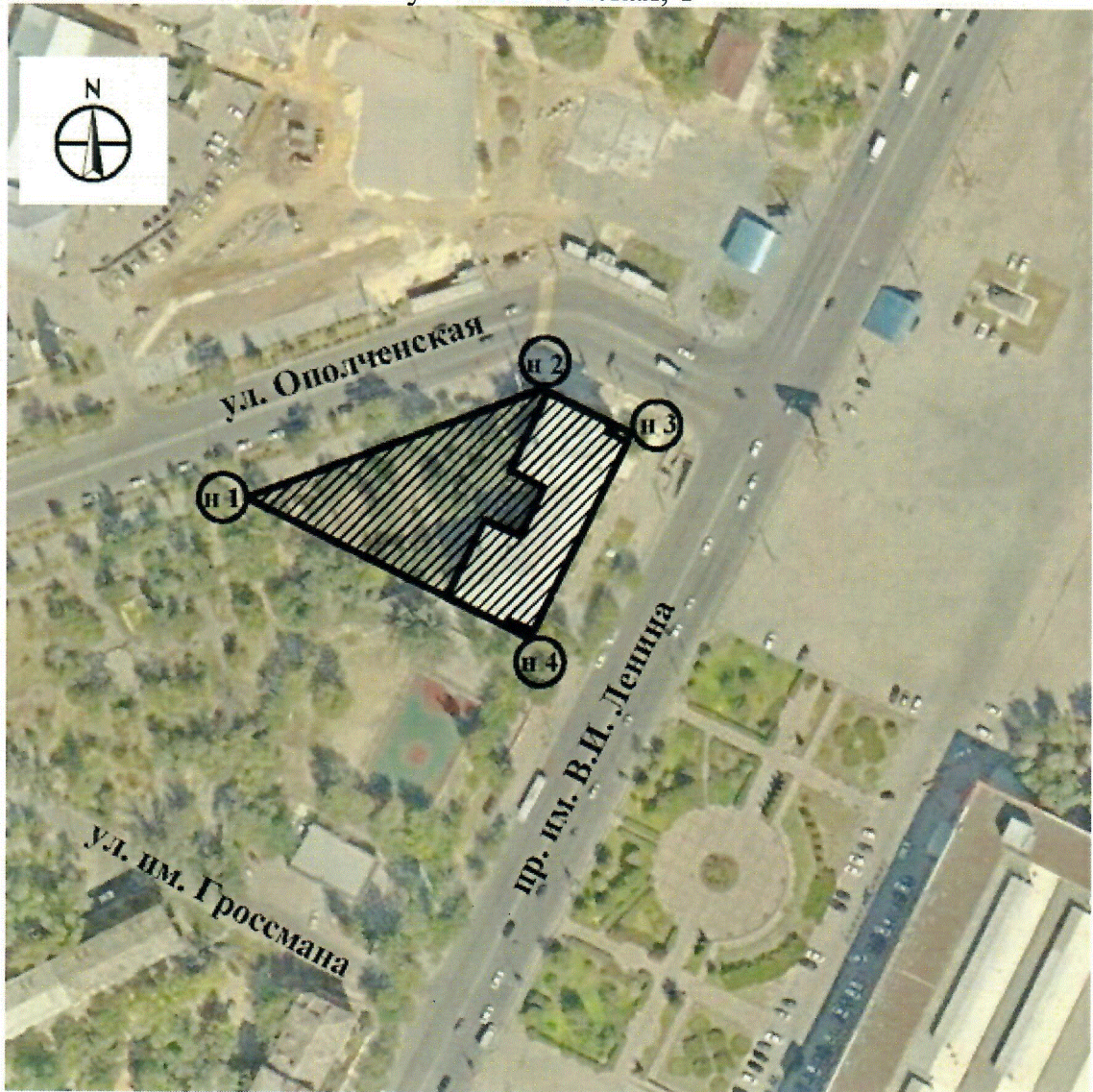
установки памятных знаков и малых архитектурных форм, не нарушающих целостность объекта культурного наследия, не создающих ему угрозы повреждения, разрушения или уничтожения, при условии соблюдения мер по обеспечению сохранности объекта культурного наследия.

ПРИЛОЖЕНИЕ 3



к приказу комитета
государственной охраны
объектов культурного
наследия Волгоградской области

от 27.06.2023 № 273

Схема границ территории объекта культурного наследия регионального значения "Школа № 3 (Инженерно-технический лицей)", расположенного по адресу: Волгоградская область, г. Волгоград, Тракторозаводский район, ул. Ополченская, 1



Условные обозначения:

-  - объект культурного наследия;
-  - граница территории объекта культурного наследия;
- n1 – n4 - характерные точки границы территории объекта культурного наследия.

Перечень координат характерных точек границ территории объекта культурного наследия регионального значения "Школа № 3 (Инженерно-технический лицей)", расположенного по адресу: Волгоградская область, г. Волгоград, Тракторозаводский район, ул. Ополченская, 1

Система координат: МСК-34, зона 1

Номер характерной точки	X	Y
н1	494073.16	1414154.74
н2	494103.92	1414234.77
н3	494090.57	1414265.10
н4	494032.57	1414236.57
н1	494073.16	1414154.74

Режим использования территории объекта культурного наследия регионального значения "Школа № 3 (Инженерно-технический лицей)", расположенного по адресу: Волгоградская область, г. Волгоград, Тракторозаводский район, ул. Ополченская, 1

В границах территории объекта культурного наследия регионального значения "Школа № 3 (Инженерно-технический лицей)", расположенного по адресу: Волгоградская область, г. Волгоград, Тракторозаводский район, ул. Ополченская, 1, запрещается строительство объектов капитального строительства и увеличение объемно-пространственных характеристик, существующих объектов капитального строительства, а также проведение земляных, строительных, и иных работ, за исключением:

работ по сохранению объекта культурного наследия или его отдельных элементов, сохранению историко-градостроительной или природной среды объекта культурного наследия, которые осуществляются при условии соблюдения мер по обеспечению сохранности объекта культурного наследия;

сноса или демонтажа дисгармоничных объектов капитального строительства, которые осуществляются при условии соблюдения мер по обеспечению сохранности объекта культурного наследия;

ремонта и реконструкции инженерных коммуникаций, которые осуществляются при условии соблюдения мер по обеспечению сохранности объекта культурного наследия;

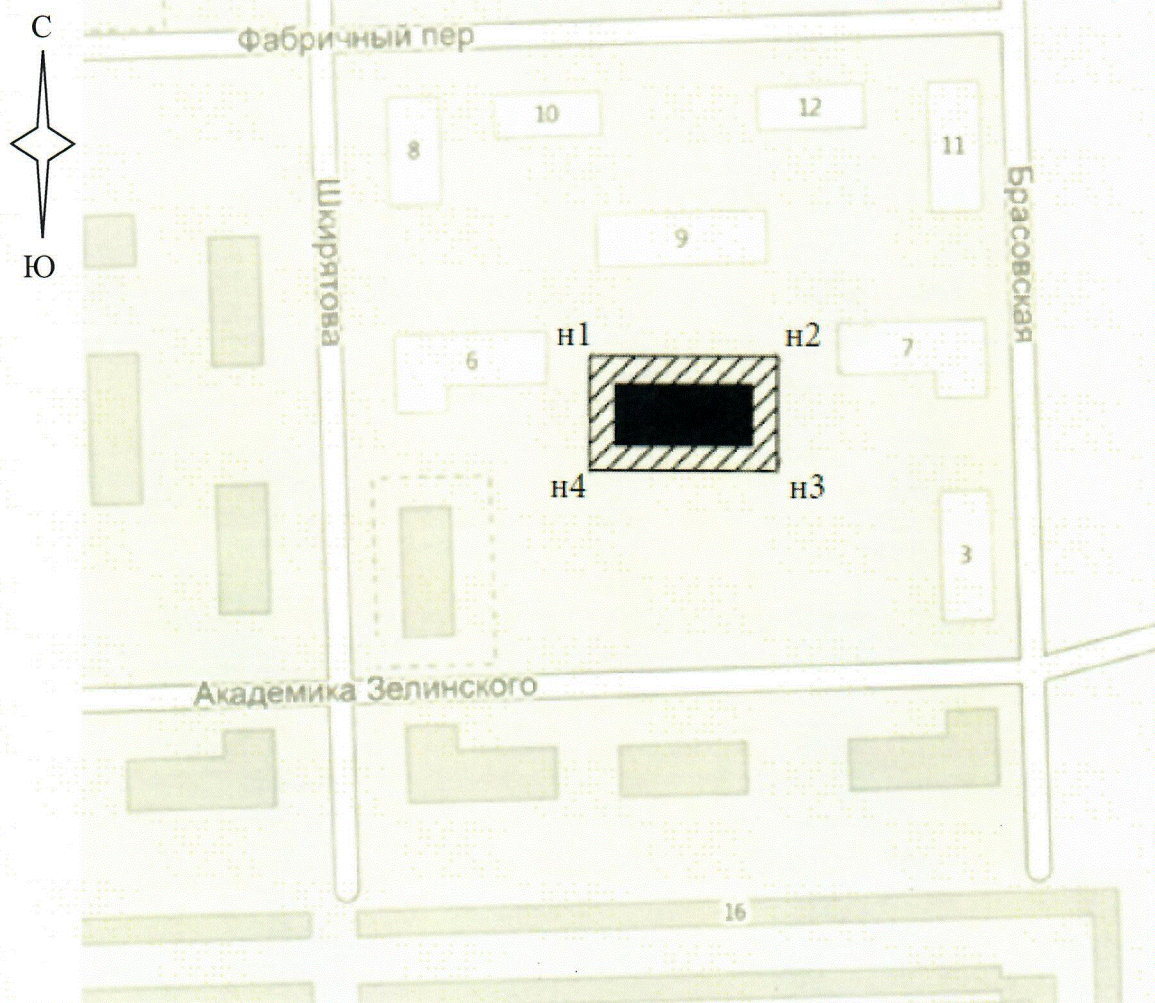
работ по благоустройству территории объекта культурного наследия, которые осуществляются при условии соблюдения мер по обеспечению сохранности объекта культурного наследия.

ПРИЛОЖЕНИЕ 4



к приказу комитета
государственной охраны
объектов культурного
наследия Волгоградской области

от 27.06.2023 № 273

Схема границ территории объекта культурного наследия регионального значения "Детский сад № 115", расположенного по адресу: Волгоградская область, г. Волгоград, Тракторозаводский район, ул. Брасовская, 5




Условные обозначения:

-  - объект культурного наследия;
-  - граница территории объекта культурного наследия;
- n1 – n4 - характерные точки границы территории объекта культурного наследия.

Ситуационный план границ территории объекта культурного наследия регионального значения "Детский сад № 115", расположенного по адресу: Волгоградская область, г. Волгоград, Тракторозаводский район, ул. Брасовская, 5



Условные обозначения:

-  - расположение границ территории объекта культурного наследия регионального значения "Детский сад № 115", расположенного по адресу: Волгоградская область, г. Волгоград, Тракторозаводский район, ул. Брасовская, 5.

Перечень координат характерных точек границ территории объекта культурного наследия регионального значения "Детский сад № 115", расположенного по адресу: Волгоградская область, г. Волгоград, Тракторозаводский район, ул. Брасовская, 5

Система координат: МСК-34, зона 1

Номер характерной точки	X	Y
н1	495974.76	1413701.41
н2	495976.09	1413745.48
н3	495947.98	1413746.32
н4	495946.68	1413702.78
н1	495974.76	1413701.41

Режим использования территории объекта культурного наследия
регионального значения "Детский сад № 115", расположенного по адресу:
Волгоградская область, г. Волгоград, Тракторозаводский район,
ул. Брасовская, 5

В границах территории объекта культурного наследия регионального значения "Детский сад № 115", расположенного по адресу: Волгоградская область, г. Волгоград, Тракторозаводский район, ул. Брасовская, 5, запрещается строительство объектов капитального строительства и увеличение объемно-пространственных характеристик существующих на территории памятника объектов капитального строительства, проведение земляных, строительных, мелиоративных и иных работ, за исключением:

работ по сохранению объекта культурного наследия или его отдельных элементов;

работ, связанных с ремонтом и реконструкцией инженерных коммуникаций, не создающих угрозы повреждения, разрушения или уничтожения объекта культурного наследия, которые осуществляются при условии соблюдения мер по обеспечению сохранности объекта культурного наследия;

работ по благоустройству территории объекта культурного наследия, включая устройство архитектурно-художественной подсветки, озеленение и ландшафтный дизайн, в том числе установку средств визуальной коммуникации, которые осуществляются при условии соблюдения мер по обеспечению сохранности объекта культурного наследия;

проведения научно-исследовательских, поисковых и изыскательских работ, в том числе по изучению культурного слоя, не нарушающих целостность объекта культурного наследия и не создающих угрозы повреждения, разрушения или уничтожения объекта;

устройства прозрачных ограждений, которое осуществляется при условии соблюдения мер по обеспечению сохранности объекта культурного наследия;

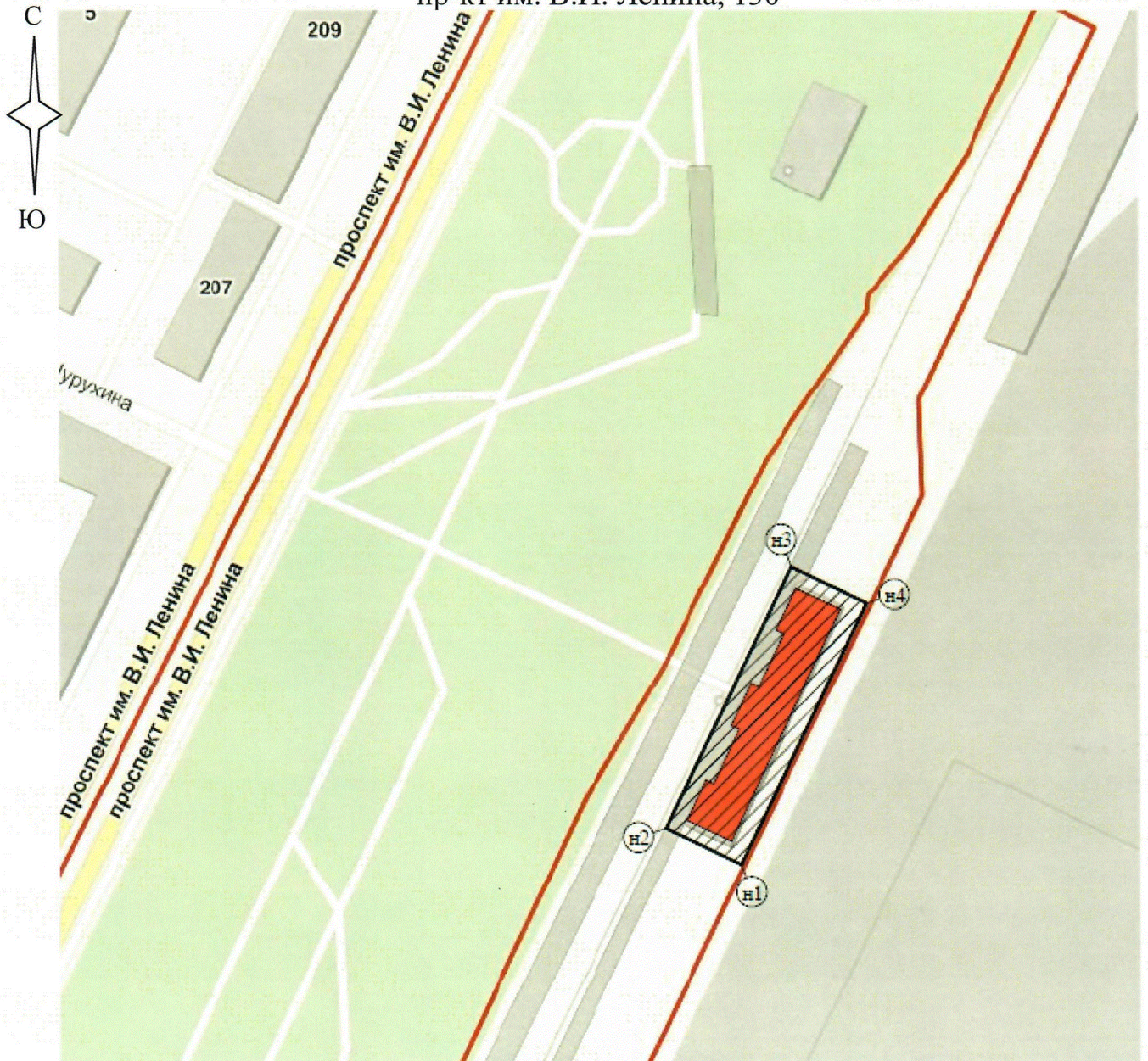
установки памятных знаков и малых архитектурных форм, не нарушающих целостность объекта культурного наследия, не создающих ему угрозы повреждения, разрушения или уничтожения, которые осуществляются при условии соблюдения мер по обеспечению сохранности объекта культурного наследия.

ПРИЛОЖЕНИЕ 5



к приказу комитета
государственной охраны
объектов культурного
наследия Волгоградской области

от 27.06.2023 № 273

Схема границ территории объекта культурного наследия регионального значения "Железнодорожная станция Тракторная", расположенного по адресу: Волгоградская область, г. Волгоград, Тракторозаводский район, пр-кт им. В.И. Ленина, 130




Условные обозначения:

-  - объект культурного наследия;
-  - граница территории объекта культурного наследия;
- n1 – n4 - характерные точки границы территории объекта культурного наследия.

Ситуационный план границ территории объекта культурного наследия регионального значения "Железнодорожная станция Тракторная", расположенного по адресу: Волгоградская область, г. Волгоград, Тракторозаводский район, пр-кт им. В.И. Ленина, 130



Условные обозначения:

 - расположение границ территории объекта культурного наследия регионального значения "Железнодорожная станция Тракторная", расположенного по адресу: Волгоградская область, г. Волгоград, Тракторозаводский район, пр-кт им. В.И. Ленина, 130.

Перечень координат характерных точек границ территории объекта культурного наследия регионального значения "Железнодорожная станция Тракторная", расположенного по адресу: Волгоградская область, г. Волгоград, Тракторозаводский район, пр-кт им. В.И. Ленина, 130

Система координат: МСК-34, зона 1

Номер характерной точки	X	Y
н1	493505.50	1414176.68
н2	493514.22	1414157.77
н3	493580.87	1414188.52
н4	493572.15	1414207.43
н1	493505.50	1414176.68

Режим использования территории объекта культурного наследия регионального значения "Железнодорожная станция Тракторная", расположенного по адресу: Волгоградская область, г. Волгоград, Тракторозаводский район, пр-кт им. В.И. Ленина, 130

В границах территории объекта культурного наследия регионального значения "Железнодорожная станция Тракторная", расположенного по адресу: Волгоградская область, г. Волгоград, Тракторозаводский район, пр-кт им. В.И. Ленина, 130, запрещается строительство объектов капитального строительства и увеличение объемно пространственных характеристик существующих на территории памятника объектов капитального строительства, проведение земляных, строительных, мелиоративных и иных работ, за исключением:

работ по сохранению объекта культурного наследия или его отдельных элементов;

работ, связанных с ремонтом и реконструкцией инженерных коммуникаций, не создающих угрозы повреждения, разрушения или уничтожения объекта культурного наследия, осуществляемых при условии соблюдения мер по обеспечению сохранности объекта культурного наследия;

работ по благоустройству территории объекта культурного наследия, включая устройство архитектурно-художественной подсветки, озеленение и ландшафтный дизайн, в том числе установку средств визуальной коммуникации, которые осуществляются при условии соблюдения мер по обеспечению сохранности объекта культурного наследия;

проведения научно-исследовательских, поисковых и изыскательских работ, в том числе по изучению культурного слоя, не нарушающих целостность объекта культурного наследия и не создающих угрозы повреждения, разрушения или уничтожения объекта;

устройства прозрачных ограждений, которое осуществляется при условии соблюдения мер по обеспечению сохранности объекта культурного наследия;

установки памятных знаков и малых архитектурных форм, не нарушающих целостность объекта культурного наследия, не создающих ему угрозы повреждения, разрушения или уничтожения, которые осуществляются при условии соблюдения мер по обеспечению сохранности объекта культурного наследия.