



КОМИТЕТ ГОСУДАРСТВЕННОЙ ОХРАНЫ  
ОБЪЕКТОВ КУЛЬТУРНОГО НАСЛЕДИЯ  
ВОЛГОГРАДСКОЙ ОБЛАСТИ  
(ОБЛКУЛЬТНАСЛЕДИЕ)

**ПРИКАЗ**

20 июня 2023 г.

№ 248

Волгоград

Об утверждении описания местоположения границ защитных зон объектов культурного наследия регионального значения, расположенных на территории городского округа город-герой Волгоград, Светлоярского и Котельниковского районов Волгоградской области, режима использования земель в границах данных защитных зон

В соответствии со статьями 20.2 и 34.1 Федерального закона от 25 июня 2002 г. № 73-ФЗ "Об объектах культурного наследия (памятниках истории и культуры) народов Российской Федерации", Положением о комитете государственной охраны объектов культурного наследия Волгоградской области, утвержденным постановлением Администрации Волгоградской области от 19 декабря 2016 г. № 697-п, п р и к а з ы в а ю :

1. Утвердить описание местоположения границ защитных зон объектов культурного наследия:

1.1. "Горчичный завод Глича", расположенного по адресу: Волгоградская область, г. Волгоград, Красноармейский район, ул. Петропавловская, 1, согласно приложению 1;

1.2. "Планетарий", расположенного по адресу: Волгоградская область, г. Волгоград, Центральный район, ул. им. Гагарина, 14, согласно приложению 2;

1.3. "Мемориал в честь Героев Советского Союза и полных Кавалеров ордена Славы", расположенного по адресу: Волгоградская область, г. Волгоград, Центральный район, Аллея Героев, согласно приложению 3;

1.4. "Мельница", расположенного по адресу: Волгоградская область, г. Волгоград, Красноармейский район, ул. Новоаннинская, 19, согласно приложению 4;

1.5. "Братская могила советских воинов, погибших в период Сталинградской битвы", расположенного по адресу: Волгоградская область, Светлоярский район, п. Северный, в центре, согласно приложению 5;

1.6. "Братская могила советских воинов, погибших в период Сталинградской битвы", расположенного по адресу: Волгоградская область, Светлоярский район, п. Луговой, около клуба, согласно приложению 6;

1.7. "Братская могила советских воинов, погибших в период Сталинградской битвы", расположенного по адресу: Волгоградская область, Светлоярский район, п. Приволжский, у конторы АОЗТ "Приволжский", согласно приложению 7;

1.8. "Братская могила советских воинов, погибших в период Сталинградской битвы", расположенного по адресу: Волгоградская область, Светлоярский район, п. Прудовый, у клуба, согласно приложению 8;

1.9. "Братская могила советских воинов, погибших в период Сталинградской битвы", расположенного по адресу: Волгоградская область, Светлоярский район, ст. Тингута, согласно приложению 9;

1.10. "Братская могила советских воинов, погибших в период Сталинградской битвы", расположенного по адресу: Волгоградская область, Котельниковский район, п. Равнинный, согласно приложению 10.

2. Утвердить режим использования земель в границах защитных зон объектов культурного наследия, расположенных на территории городского округа город-герой Волгоград, Светлоярского и Котельниковского районов Волгоградской области, согласно приложению 11.

3. Признать утратившими силу:

приложение 4 к приказу комитета государственной охраны объектов культурного наследия Волгоградской области от 24 декабря 2020 г. № 469 "Об утверждении описания местоположения границ защитных зон объектов культурного наследия, расположенных на территории городского округа город-герой Волгоград, режима использования земель в границах данных защитных зон";

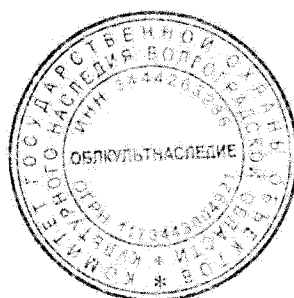
приложение 2 к приказу комитета государственной охраны объектов культурного наследия Волгоградской области от 18 марта 2021 г. № 185 "Об утверждении описания местоположения границ защитных зон объектов культурного наследия, расположенных на территории городского округа город-герой Волгоград, режима использования земель в границах защитных зон";

приложения 2, 5, 8, 9 к приказу комитета государственной охраны объектов культурного наследия Волгоградской области от 27 января 2021 г. № 25 "Об утверждении описания местоположения границ защитных зон объектов культурного наследия, расположенных на территории Светлоярского района Волгоградской области, режима использования земель в границах защитных зон";

приложение 2 к приказу комитета государственной охраны объектов культурного наследия Волгоградской области от 27 января 2021 г. № 28 "Об утверждении описания местоположения границ защитных зон объектов культурного наследия, расположенных на территории Светлоярского района Волгоградской области, режима использования земель в границах защитных зон".

4. Настоящий приказ вступает в силу со дня его подписания и подлежит официальному опубликованию.

Председатель комитета



А.Ю.Баженов

## ПРИЛОЖЕНИЕ 1

к приказу комитета  
государственной охраны  
объектов культурного  
наследия Волгоградской области

от 20.06.2023 № 248

Описание местоположения границ защитной зоны объекта культурного наследия регионального значения "Горчичный завод Глича", расположенного по адресу: Волгоградская область, г. Волгоград, Красноармейский район, ул. Петропавловская, 1

1. Графическое описание местоположения границ защитной зоны объекта культурного наследия регионального значения "Горчичный завод Глича", расположенного по адресу: Волгоградская область, г. Волгоград, Красноармейский район, ул. Петропавловская, 1

1.1. Сведения о защитной зоне объекта культурного наследия регионального значения "Горчичный завод Глича", расположенного по адресу: Волгоградская область, г. Волгоград, Красноармейский район, ул. Петропавловская, 1 (далее именуется – защитная зона)

№ п/п	Характеристика защитной зоны	Описание характеристик защитной зоны
1	2	3
1.	Местоположение защитной зоны	Волгоградская область, г. Волгоград, Красноармейский район, ул. Петропавловская, 1
2.	Площадь +/- величина погрешности определения площади ( $P \pm \Delta P$ )	70972 кв.м +/- 93 кв.м
3.	Иные характеристики защитной зоны	-

## 1.2. Сведения о местоположении границ защитной зоны

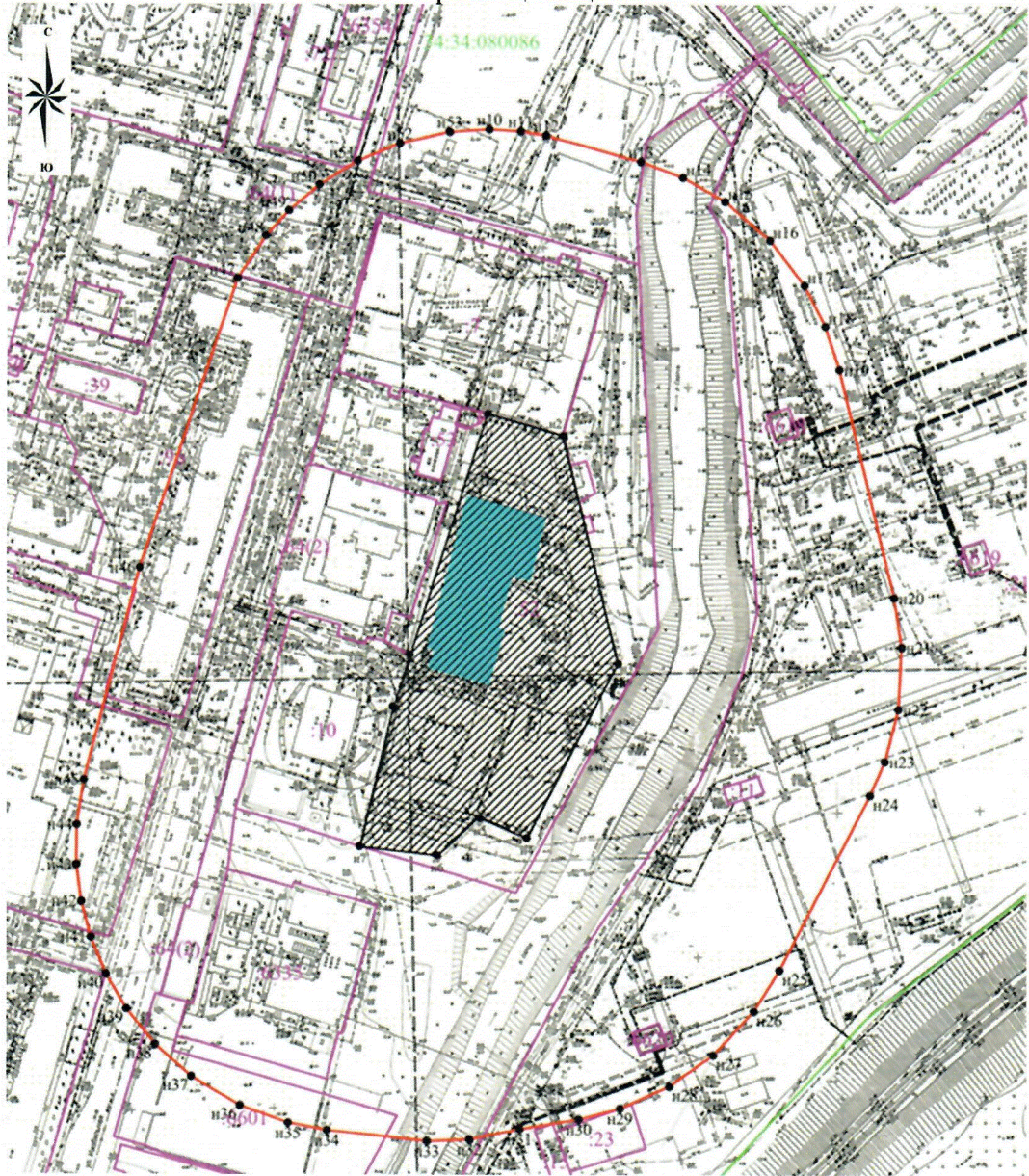
## 1.2.1. Система координат: МСК-34 зона 1.

## 1.2.2. Сведения о характерных точках границ защитной зоны:

Обозначение характерных точек границ	Координаты (метров)		Метод определения координат характерной точки	Средняя квадратическая погрешность положения характерной точки (M <sub>t</sub> ) (метров)	Описание обозначения точки на местности (при наличии)
	X	Y			
1	2	3	4	5	6
н10	461737,17	1411041,71	Аналитический	0,1	-
н11	461736,51	1411052,69		0,1	-
н12	461735,08	1411061,57		0,1	-
н13	461725,94	1411094,89		0,1	-
н14	461720,46	1411109,70		0,1	-
н15	461712,05	1411124,45		0,1	-
н16	461698,42	1411140,38		0,1	-
н17	461682,62	1411152,58		0,1	-
н18	461668,43	1411159,93		0,1	-
н19	461653,24	1411164,93		0,1	-
н20	461573,27	1411184,31		0,1	-
н21	461555,86	1411186,93		0,1	-
н22	461533,93	1411185,87		0,1	-
н23	461515,56	1411181,11		0,1	-
н24	461503,67	1411175,88		0,1	-
н25	461442,26	1411144,02		0,1	-
н26	461427,98	1411135,01		0,1	-
н27	461412,68	1411120,68		0,1	-
н28	461401,68	1411105,22		0,1	-
н29	461393,81	1411087,96		0,1	-
н30	461389,98	1411073,47		0,1	-
н31	461386,48	1411052,70		0,1	-
н32	461382,84	1411035,09		0,1	-
н33	461382,27	1411020,12		0,1	-
н34	461386,06	1410984,98		0,1	-
н35	461388,63	1410971,31		0,1	-
н36	461394,72	1410954,39		0,1	-
н37	461404,92	1410937,22		0,1	-
н38	461416,12	1410924,47		0,1	-
н39	461428,50	1410914,35		0,1	-
н40	461440,53	1410907,22		0,1	-
н41	461453,44	1410901,84		0,1	-
н42	461466,00	1410898,50		0,1	-
н43	461478,88	1410896,81		0,1	-
н44	461492,87	1410896,88		0,1	-
н45	461508,66	1410899,35		0,1	-
н46	461583,15	1410918,90		0,1	-
н47	461684,73	1410953,26		0,1	-

н48	461699,71	1410963,19		0,1	-
н49	461708,61	1410971,24		0,1	-
н50	461717,67	1410981,89		0,1	-
н51	461726,10	1410995,48	Аналитический	0,1	-
н52	461732,25	1411010,23		0,1	-
н53	461736,26	1411027,75		0,1	-
н10	461737,17	1411041,71		0,1	-
н1	461637,17	1411041,22		0,1	-
н2	461629,69	1411067,74		0,1	-
н3	461549,72	1411087,12		0,1	-
н4	461488,31	1411055,26		0,1	-
н5	461495,46	1411038,20		0,1	-
н6	461482,20	1411023,77	Аналитический	0,1	-
н7	461485,38	1410996,60		0,1	-
н8	461533,51	1411008,12		0,1	-
н9	461552,63	1411014,13		0,1	-
н1	461637,17	1411041,22		0,1	-

## 1.3. План границ защитной зоны



Условные обозначения:

- n1 - характерная точка границы защитной зоны;
- ▨ - граница объекта культурного наследия;
- - граница защитной зоны объекта культурного наследия;
- 34:28:080086 - обозначение кадастрового квартала.

## ПРИЛОЖЕНИЕ 2

к приказу комитета  
государственной охраны  
объектов культурного  
наследия Волгоградской области

от 20.06.2023 № 248

Описание местоположения границ защитной зоны объекта культурного наследия регионального значения "Планетарий", расположенного по адресу: Волгоградская область, г. Волгоград, Центральный район, ул. им. Гагарина, 14

1. Графическое описание местоположения границ защитной зоны объекта культурного наследия регионального значения "Планетарий", расположенного по адресу: Волгоградская область, г. Волгоград, Центральный район, ул. им. Гагарина, 14

1.1. Сведения о защитной зоне объекта культурного наследия регионального значения "Планетарий", расположенного по адресу: Волгоградская область, г. Волгоград, Центральный район, ул. им. Гагарина, 14  
(далее именуется – защитная зона)

№ п/п	Характеристика защитной зоны	Описание характеристик защитной зоны
1	2	3
1.	Местоположение защитной зоны	Волгоградская область, г. Волгоград, Центральный район, ул. им. Гагарина, 14
2.	Площадь +/- величина погрешности определения площади ( $P \pm \Delta P$ )	83548 кв.м +/- 60 кв.м
3.	Иные характеристики защитной зоны	-

## 1.2. Сведения о местоположении границ защитной зоны

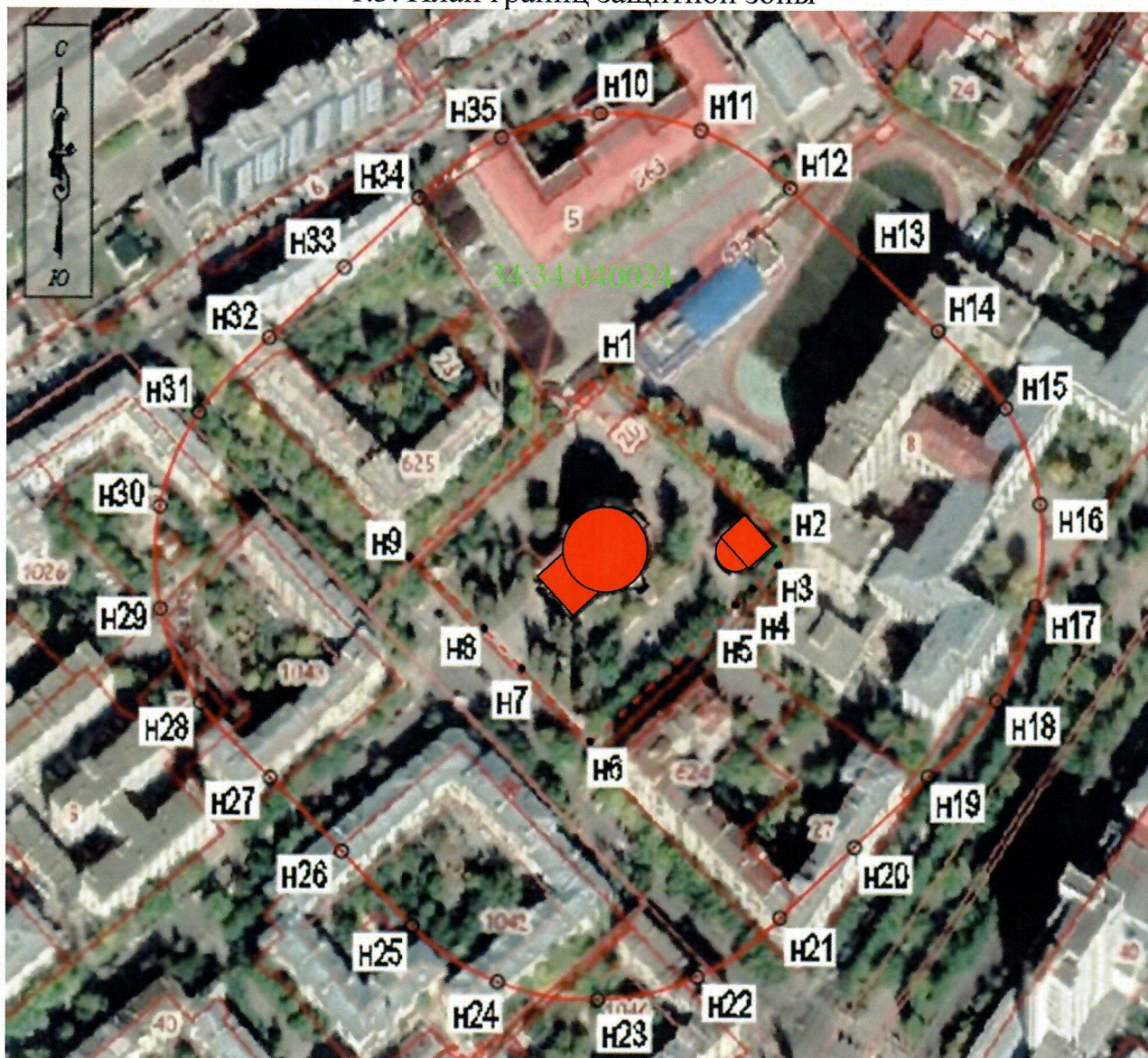
## 1.2.1. Система координат: МСК-34 зона 1.

## 1.2.2. Сведения о характерных точках границ защитной зоны:

Обозначение характерных точек границ	Координаты (метров)		Метод определения координат характерной точки	Средняя квадратическая погрешность положения характерной точки (M <sub>t</sub> ) (метров)	Описание обозначения точки на местности (при наличии)	
	X	Y				
1	2	3	4	5	6	
н10	484438,42	1408600,92	картометрический	0,1	-	
н11	484433,60	1408640,36		0,1	-	
н12	484412,60	1408676,19		0,1	-	
н13	484386,18	1408706,23		0,1	-	
н14	484359,77	1408736,26		0,1	-	
н15	484330,99	1408763,83		0,1	-	
н16	484294,20	1408778,85		0,1	-	
н17	484254,47	1408778,36		0,1	-	
н18	484216,92	1408765,02		0,1	-	
н19	484186,29	1408739,54		0,1	-	
н20	484157,53	1408711,74		0,1	-	
н21	484128,85	1408683,86		0,1	-	
н22	484104,42	1408652,48		0,1	-	
н23	484093,90	1408613,76		0,1	-	
н24	484099,18	1408574,77		0,1	-	
н25	484119,36	1408540,54		0,1	-	
н26	484147,28	1408511,90		0,1	-	
н27	484174,75	1408482,84		0,1	-	
н28	484202,81	1408454,43		0,1	-	
н29	484238,66	1408437,31		0,1	-	
н30	484278,35	1408435,50		0,1	-	
н31	484315,62	1408449,30		0,1	-	
н32	484345,74	1408475,45		0,1	-	
н33	484374,27	1408503,49		0,1	-	
н34	484402,79	1408531,53		0,1	-	
н35	484427,49	1408562,72		0,1	-	
н10	484438,42	1408600,92		0,1	-	
н1	484338,73	1408608,77		картометрический	0,1	-
н2	484275,55	1408680,60			0,1	-
н3	484266,33	1408678,08			0,1	-
н4	484256,16	1408667,97			0,1	-
н5	484249,61	1408661,79			0,1	-
н6	484193,70	1408607,43			0,1	-
н7	484221,23	1408579,31			0,1	-
н8	484236,56	1408563,66			0,1	-
н9	484262,96	1408534,31	0,1		-	
н1	484338,73	1408608,77	0,1		-	



## 1.3. План границ защитной зоны



Условные обозначения:

- H1 - характерная точка границы защитной зоны;
- - граница объекта культурного наследия;
- - граница защитной зоны объекта культурного наследия;
- 34:34:040024 - обозначение кадастрового квартала.

## ПРИЛОЖЕНИЕ 3

к приказу комитета  
государственной охраны  
объектов культурного  
наследия Волгоградской области

от 20.06.2023 № 248

Описание местоположения границ защитной зоны объекта культурного наследия регионального значения "Мемориал в честь Героев Советского Союза и полных Кавалеров ордена Славы", расположенного по адресу: Волгоградская область, г. Волгоград, Центральный район, Аллея Героев

1. Графическое описание местоположения границ защитной зоны объекта культурного наследия регионального значения "Мемориал в честь Героев Советского Союза и полных Кавалеров ордена Славы", расположенного по адресу: Волгоградская область, г. Волгоград, Центральный район, Аллея Героев

1.1. Сведения о защитной зоне объекта культурного наследия регионального значения "Мемориал в честь Героев Советского Союза и полных Кавалеров ордена Славы", расположенного по адресу: Волгоградская область, г. Волгоград, Центральный район, Аллея Героев  
(далее именуется – защитная зона)

№ п/п	Характеристика защитной зоны	Описание характеристик защитной зоны
1	2	3
1.	Местоположение защитной зоны	Волгоградская область, г. Волгоград, Центральный район, Аллея Героев
2.	Площадь +/- величина погрешности определения площади ( $P \pm \Delta P$ )	114650 кв.м +/- 60 кв.м
3.	Иные характеристики защитной зоны	-

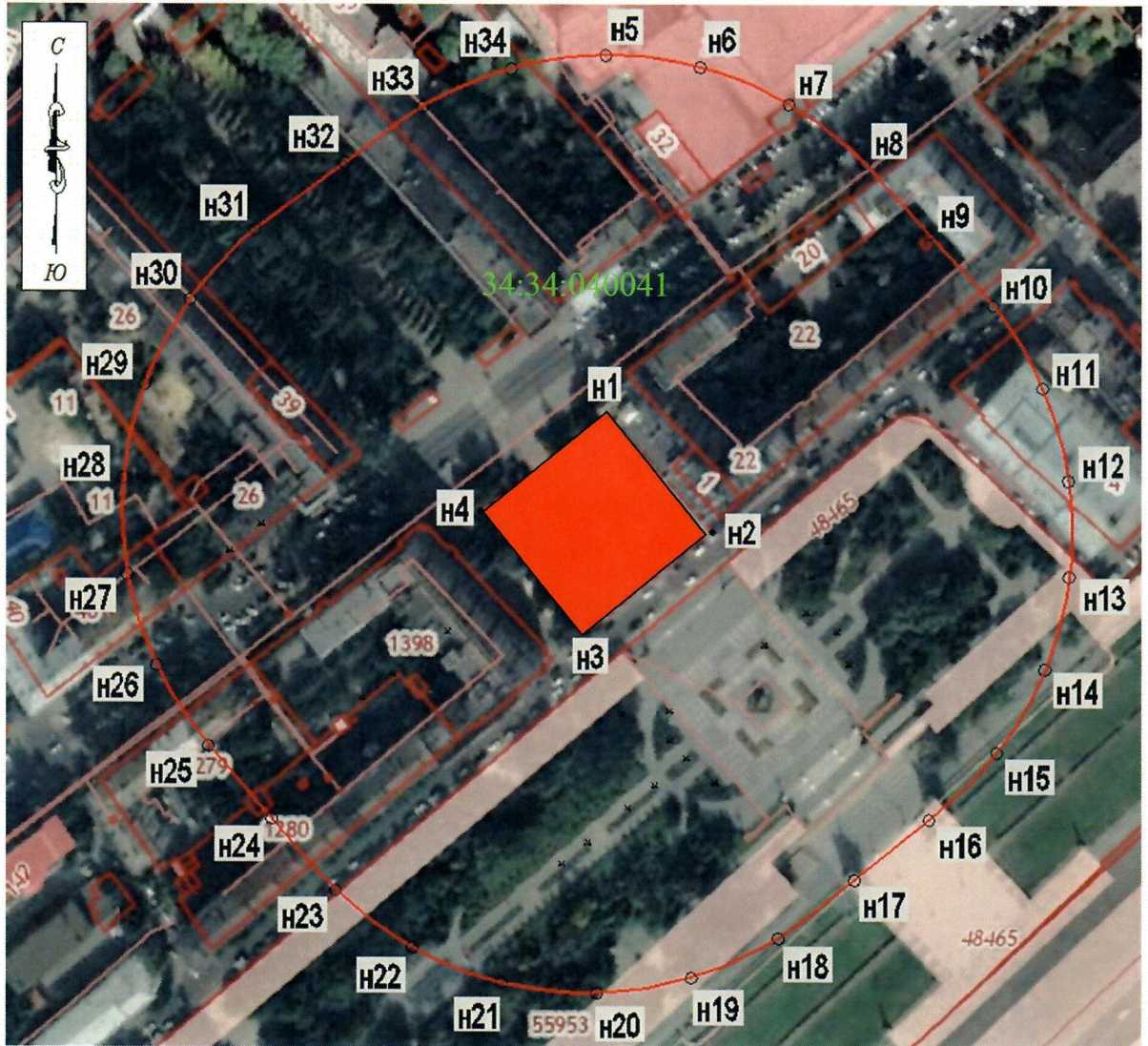
## 1.2. Сведения о местоположении границ защитной зоны

## 1.2.1. Система координат: МСК-34 зона 1.

## 1.2.2. Сведения о характерных точках границ защитной зоны:

Обозначение характерных точек границ	Координаты (метров)		Метод определения координат характерной точки	Средняя квадратическая погрешность положения характерной точки (M <sub>t</sub> ) (метров)	Описание обозначения точки на местности (при наличии)
	X	Y			
1	2	3	4	5	6
н5	483430,50	1408263,56		0,1	-
н6	483427,11	1408303,29		0,1	-
н7	483413,37	1408340,73		0,1	-
н8	483390,24	1408373,23		0,1	-
н9	483361,99	1408401,54		0,1	-
н10	483333,43	1408429,53		0,1	-
н11	483300,09	1408451,42		0,1	-
н12	483262,16	1408463,75		0,1	-
н13	483222,33	1408465,65		0,1	-
н14	483183,40	1408456,99		0,1	-
н15	483148,13	1408438,37		0,1	-
н16	483118,95	1408411,17	картометрический	0,1	-
н17	483092,62	1408381,06		0,1	-
н18	483067,12	1408350,28		0,1	-
н19	483049,22	1408314,64		0,1	-
н20	483041,33	1408275,55		0,1	-
н21	483044,03	1408235,76		0,1	-
н22	483057,12	1408198,09		0,1	-
н23	483079,67	1408165,19		0,1	-
н24	483108,34	1408137,30		0,1	-
н25	483137,30	1408109,72		0,1	-
н26	483169,85	1408086,67		0,1	-
н27	483207,31	1408073,00		0,1	-
н28	483247,06	1408069,70		0,1	-
н29	483286,27	1408076,98		0,1	-
н30	483322,17	1408094,34		0,1	-
н31	483352,23	1408120,55		0,1	-
н32	483381,52	1408156,79		0,1	-
н33	483406,02	1408188,39		0,1	-
н34	483423,30	1408224,33		0,1	-
н5	483430,50	1408263,56		0,1	-
н1	483280,68	1408270,78		0,1	-
н2	483235,16	1408316,20		0,1	-
н3	483191,01	1408265,71	картометрический	0,1	-
н4	483239,51	1408219,51		0,1	-
н1	483280,68	1408270,78		0,1	-

## 1.3. План границ защитной зоны



Условные обозначения:

- н1 - характерная точка границы защитной зоны;
- - граница объекта культурного наследия;
- - граница защитной зоны объекта культурного наследия.

## ПРИЛОЖЕНИЕ 4

к приказу комитета  
государственной охраны  
объектов культурного  
наследия Волгоградской области

от 20.06.2023 № 248

Описание местоположения границ защитной зоны объекта культурного наследия регионального значения "Мельница", расположенного по адресу: Волгоградская область, г. Волгоград, Красноармейский район, ул. Новоаннинская, 19

1. Графическое описание местоположения границ защитной зоны объекта культурного наследия регионального значения "Мельница", расположенного по адресу: Волгоградская область, г. Волгоград, Красноармейский район, ул. Новоаннинская, 19

1.1. Сведения о защитной зоне объекта культурного наследия регионального значения "Мельница", расположенного по адресу: Волгоградская область, г. Волгоград, Красноармейский район, ул. Новоаннинская, 19 (далее именуется – защитная зона)

№ п/п	Характеристика защитной зоны	Описание характеристик защитной зоны
1	2	3
1.	Местоположение защитной зоны	Волгоградская область, г. Волгоград, Красноармейский район, ул. Новоаннинская, 19
2.	Площадь +/- величина погрешности определения площади ( $P \pm \Delta P$ )	37659 кв.м +/- 68 кв.м
3.	Иные характеристики защитной зоны	-

## 1.2. Сведения о местоположении границ защитной зоны

## 1.2.1. Система координат: МСК-34 зона 1.

## 1.2.2. Сведения о характерных точках границ защитной зоны:

Обозначение характерных точек границ	Координаты (метров)		Метод определения координат характерной точки	Средняя квадратическая погрешность положения характерной точки (M <sub>t</sub> ) (метров)	Описание обозначения точки на местности (при наличии)	
	X	Y				
1	2	3	4	5	6	
н9	461242,63	1410524,39	аналитический	0,1	-	
н10	461242,75	1410558,69		0,1	-	
н11	461233,08	1410587,64		0,1	-	
н12	461217,10	1410614,72		0,1	-	
н13	461200,95	1410633,91		0,1	-	
н14	461178,76	1410649,41		0,1	-	
н15	461152,34	1410658,57		0,1	-	
н16	461121,37	1410659,74		0,1	-	
н17	461093,73	1410652,35		0,1	-	
н18	461069,73	1410639,04		0,1	-	
н19	461047,77	1410620,35		0,1	-	
н20	461032,10	1410596,25		0,1	-	
н21	461023,86	1410568,22		0,1	-	
н22	461024,17	1410538,40		0,1	-	
н23	461032,31	1410511,97		0,1	-	
н24	461050,44	1410480,76		0,1	-	
н25	461063,03	1410465,76		0,1	-	
н26	461084,07	1410449,11		0,1	-	
н27	461109,66	1410438,78		0,1	-	
н28	461139,73	1410435,96		0,1	-	
н29	461168,86	1410442,08		0,1	-	
н30	461193,08	1410455,15		0,1	-	
н31	461216,20	1410472,51		0,1	-	
н32	461232,51	1410495,01		0,1	-	
н9	461242,63	1410524,39		0,1	-	
1	461144,17	1410541,87		аналитический	0,1	-
2	461133,12	1410560,43			0,1	-
3	461122,89	1410554,34			0,1	-
4	461130,81	1410541,05			0,1	-
5	461129,95	1410540,53			0,1	-
6	461131,17	1410538,55			0,1	-
7	461131,99	1410539,07			0,1	-
8	461133,94	1410535,79	0,1		-	
1	461144,17	1410541,87	0,1		-	

## 1.3. План границ защитной зоны



Условные обозначения:

- n1 - характеристическая точка границы защитной зоны;
- - граница объекта культурного наследия;
- - граница защитной зоны объекта культурного наследия.

## ПРИЛОЖЕНИЕ 5

к приказу комитета  
государственной охраны  
объектов культурного  
наследия Волгоградской области

от 20.06.2023 № 248

Описание местоположения границ защитной зоны объекта культурного наследия регионального значения "Братская могила советских воинов, погибших в период Сталинградской битвы", расположенного по адресу:  
Волгоградская область, Светлоярский район, п. Северный, в центре

1. Графическое описание местоположения границ защитной зоны объекта культурного наследия регионального значения "Братская могила советских воинов, погибших в период Сталинградской битвы", расположенного по адресу:  
Волгоградская область, Светлоярский район, п. Северный, в центре

1.1. Сведения о защитной зоне объекта культурного наследия регионального значения "Братская могила советских воинов, погибших в период Сталинградской битвы", расположенного по адресу:  
Волгоградская область, Светлоярский район, п. Северный, в центре  
(далее именуется – защитная зона)

№ п/п	Характеристика защитной зоны	Описание характеристик защитной зоны
1	2	3
1.	Местоположение защитной зоны	Волгоградская область, Светлоярский район, п. Северный, в центре
2.	Площадь +/- величина погрешности определения площади ( $P \pm \Delta P$ )	34074 кв.м +/- 60 кв.м
3.	Иные характеристики защитной зоны	-



## 1.2. Сведения о местоположении границ защитной зоны

## 1.2.1. Система координат: МСК-34 зона 1.

## 1.2.2. Сведения о характерных точках границ защитной зоны:

Обозначение характерных точек границ	Координаты (метров)		Метод определения координат характерной точки	Средняя квадратическая погрешность положения характерной точки (M <sub>t</sub> ) (метров)	Описание обозначения точки на местности (при наличии)
	X	Y			
1	2	3	4	5	6
н5	440099.82	1375491.05		0,1	-
н6	440088.60	1375529.21		0,1	-
н7	440063.64	1375560.13		0,1	-
н8	440028.61	1375578.88		0,1	-
н9	439989.05	1375582.51		0,1	-
н10	439950.71	1375571.90		0,1	-
н11	439919.38	1375547.46		0,1	-
н12	439900.04	1375512.75		0,1	-
н13	439895.75	1375473.25		0,1	-
н14	439911.46	1375421.58	картометрический	0,1	-
н15	439938.59	1375392.55		0,1	-
н16	439974.89	1375376.39		0,1	-
н17	440014.62	1375375.59		0,1	-
н18	440052.15	1375388.67		0,1	-
н19	440081.62	1375415.32		0,1	-
н20	440098.39	1375451.34		0,1	-
н5	440099.82	1375491.05		0,1	-
н1	439996.61	1375474.00		0,1	-
н2	440001.16	1375474.70		0,1	-
н3	439999.87	1375483.10		0,1	-
н4	439995.33	1375482.41	картометрический	0,1	-
н1	439996.61	1375474.00		0,1	-

## 1.3. План границ защитной зоны



Условные обозначения:

- H1 - характерная точка границы защитной зоны;
- - граница объекта культурного наследия;
- - граница защитной зоны объекта культурного наследия.

## ПРИЛОЖЕНИЕ 6

к приказу комитета  
государственной охраны  
объектов культурного  
наследия Волгоградской области

от 20.06.2023 № 248

Описание местоположения границ защитной зоны объекта культурного наследия регионального значения "Братская могила советских воинов, погибших в период Сталинградской битвы", расположенного по адресу:  
Волгоградская область, Светлоярский район, п. Луговой, около клуба

1. Графическое описание местоположения границ защитной зоны объекта культурного наследия регионального значения "Братская могила советских воинов, погибших в период Сталинградской битвы", расположенного по адресу:  
Волгоградская область, Светлоярский район, п. Луговой, около клуба

1.1. Сведения о защитной зоне объекта культурного наследия регионального значения "Братская могила советских воинов, погибших в период Сталинградской битвы", расположенного по адресу: Волгоградская область, Светлоярский район, п. Луговой, около клуба

(далее именуется – защитная зона)

№ п/п	Характеристика защитной зоны	Описание характеристик защитной зоны
1	2	3
1.	Местоположение защитной зоны	Волгоградская область, Светлоярский район, п. Луговой, около клуба
2.	Площадь +/- величина погрешности определения площади ( $P \pm \Delta P$ )	33792 кв.м +/- 60 кв.м
3.	Иные характеристики защитной зоны	-

## 1.2. Сведения о местоположении границ защитной зоны

## 1.2.1. Система координат: МСК-34 зона 1.

## 1.2.2. Сведения о характерных точках границ защитной зоны:

Обозначение характерных точек границ	Координаты (метров)		Метод определения координат характерной точки	Средняя квадратическая погрешность положения характерной точки (M <sub>t</sub> ) (метров)	Описание обозначения точки на местности (при наличии)	
	X	Y				
1	2	3	4	5	6	
н5	429421.69	1407914.58	картометрически й	0,1	-	
н6	429411.72	1407953.05		0,1	-	
н7	429387.56	1407984.59		0,1	-	
н8	429353.04	1408004.28		0,1	-	
н9	429314.07	1408012.21		0,1	-	
н10	429275.09	1408004.52		0,1	-	
н11	429242.18	1407982.25		0,1	-	
н12	429220.54	1407948.93		0,1	-	
н13	429212.55	1407909.98		0,1	-	
н14	429220.23	1407871.00		0,1	-	
н15	429242.49	1407838.08		0,1	-	
н16	429275.80	1407816.43		0,1	-	
н17	429326.22	1407806.59		0,1	-	
н18	429364.68	1407816.57		0,1	-	
н19	429396.21	1407840.74		0,1	-	
н20	429415.89	1407875.27		0,1	-	
н5	429421.69	1407914.58		0,1	-	
н1	429320.83	1407906.45		картометрический	0,1	-
н2	429321.84	1407909.18			0,1	-
н3	429313.56	1407912.21			0,1	-
н4	429312.55	1407909.45	0,1		-	
н1	429320.83	1407906.45	0,1		-	

1.3. План границ защитной зоны<sup>1</sup>

Условные обозначения:

- n1 - характеристическая точка границы защитной зоны;
- - граница объекта культурного наследия;
- - граница защитной зоны объекта культурного наследия.

<sup>1</sup> Адрес объекта культурного наследия указан в соответствии со сведениями из Единого государственного реестра объектов культурного наследия (памятников истории и культуры) народов Российской Федерации. Фактическое местоположение объекта культурного наследия: Волгоградская область, Светлоярский район, п. Луговой, ул. Красных Зорь, 24.

## ПРИЛОЖЕНИЕ 7

к приказу комитета  
государственной охраны  
объектов культурного  
наследия Волгоградской области

от 20.06.2023 № 248

Описание местоположения границ защитной зоны объекта культурного наследия регионального значения "Братская могила советских воинов, погибших в период Сталинградской битвы", расположенного по адресу: Волгоградская область, Светлоярский район, п. Приволжский, у конторы АОЗТ "Приволжский"

1. Графическое описание местоположения границ защитной зоны объекта культурного наследия регионального значения "Братская могила советских воинов, погибших в период Сталинградской битвы", расположенного по адресу: Волгоградская область, Светлоярский район, п. Приволжский, у конторы АОЗТ "Приволжский"

1.1. Сведения о защитной зоне объекта культурного наследия регионального значения "Братская могила советских воинов, погибших в период Сталинградской битвы", расположенного по адресу: Волгоградская область, Светлоярский район, п. Приволжский, у конторы АОЗТ "Приволжский" (далее именуется – защитная зона)

№ п/п	Характеристика защитной зоны	Описание характеристик защитной зоны
1	2	3
1.	Местоположение защитной зоны	Волгоградская область, Светлоярский район, п. Приволжский, у конторы АОЗТ "Приволжский"
2.	Площадь +/- величина погрешности определения площади ( $P \pm \Delta P$ )	36039 кв.м +/- 60 кв.м
3.	Иные характеристики защитной зоны	-

## 1.2. Сведения о местоположении границ защитной зоны

## 1.2.1. Система координат: МСК-34 зона 1.

## 1.2.2. Сведения о характерных точках границ защитной зоны:

Обозначение характерных точек границ	Координаты (метров)		Метод определения координат характерной точки	Средняя квадратическая погрешность положения характерной точки (M <sub>t</sub> ) (метров)	Описание обозначения точки на местности (при наличии)
	X	Y			
1	2	3	4	5	6
н5	431878.72	1413914.63	картометрический	0,1	-
н6	431876.35	1413954.29		0,1	-
н7	431858.72	1413989.9		0,1	-
н8	431830.62	1414018.18		0,1	-
н9	431794.32	1414034.33		0,1	-
н10	431754.59	1414035.06		0,1	-
н11	431717.71	1414020.27		0,1	-
н12	431687.75	1413993.91		0,1	-
н13	431668.46	1413959.17		0,1	-
н14	431664.23	1413919.67		0,1	-
н15	431675.72	1413881.63		0,1	-
н16	431727.18	1413830.94		0,1	-
н17	431765.66	1413821.02		0,1	-
н18	431804.96	1413826.88		0,1	-
н19	431838.91	1413847.54		0,1	-
н20	431865.46	1413877.18		0,1	-
н5	431878.72	1413914.63		0,1	-
н1	431770.87	1413920.89		0,1	-
н2	431779.71	1413928.62		0,1	-
н3	431772.56	1413936.81		0,1	-
н4	431763.8	1413928.98	0,1	-	
н1	431770.87	1413920.89	0,1	-	

1.3. План границ защитной зоны<sup>2</sup>

Условные обозначения:

- H1 - характерная точка границы защитной зоны;
- - граница объекта культурного наследия;
- - граница защитной зоны объекта культурного наследия.

<sup>2</sup> Адрес объекта культурного наследия указан в соответствии со сведениями из Единого государственного реестра объектов культурного наследия (памятников истории и культуры) народов Российской Федерации. Фактическое местоположение объекта культурного наследия: Волгоградская область, Светлоярский район, п. Приволжский, ул. Героев Сталинграда, 150/А.



## ПРИЛОЖЕНИЕ 8

к приказу комитета  
государственной охраны  
объектов культурного  
наследия Волгоградской области

от 20.06.2023 № 248

Описание местоположения границ защитной зоны объекта культурного наследия регионального значения "Братская могила советских воинов, погибших в период Сталинградской битвы", расположенного по адресу:  
Волгоградская область, Светлоярский район, п. Прудовый, у клуба

1. Графическое описание местоположения границ защитной зоны объекта культурного наследия регионального значения "Братская могила советских воинов, погибших в период Сталинградской битвы", расположенного по адресу:  
Волгоградская область, Светлоярский район, п. Прудовый, у клуба

1.1. Сведения о защитной зоне объекта культурного наследия регионального значения "Братская могила советских воинов, погибших в период Сталинградской битвы", расположенного по адресу: Волгоградская область, Светлоярский район, п. Прудовый, у клуба  
(далее именуется – защитная зона)

№ п/п	Характеристика защитной зоны	Описание характеристик защитной зоны
1	2	3
1.	Местоположение защитной зоны	Волгоградская область, Светлоярский район, п. Прудовый, у клуба
2.	Площадь +/- величина погрешности определения площади ( $P \pm \Delta P$ )	34858 кв.м +/- 60 кв.м
3.	Иные характеристики защитной зоны	-

## 1.2. Сведения о местоположении границ защитной зоны

## 1.2.1. Система координат: МСК-34 зона 1.

## 1.2.2. Сведения о характерных точках границ защитной зоны:

Обозначение характерных точек границ	Координаты (метров)		Метод определения координат характерной точки	Средняя квадратическая погрешность положения характерной точки (M <sub>t</sub> ) (метров)	Описание обозначения точки на местности (при наличии)	
	X	Y				
1	2	3	4	5	6	
н5	440076.65	1390994.03	картометрический	0,1	-	
н6	440061.67	1391030.83		0,1	-	
н7	440033.54	1391058.90		0,1	-	
н8	439996.93	1391074.58		0,1	-	
н9	439957.29	1391077.27		0,1	-	
н10	439919.72	1391064.32		0,1	-	
н11	439890.17	1391037.75		0,1	-	
н12	439868.29	1390980.40		0,1	-	
н13	439872.13	1390940.85		0,1	-	
н14	439891.06	1390905.92		0,1	-	
н15	439922.10	1390881.12		0,1	-	
н16	439959.97	1390868.67		0,1	-	
н17	439999.67	1390870.35		0,1	-	
н18	440035.58	1390887.36		0,1	-	
н19	440062.03	1390917.01		0,1	-	
н20	440076.11	1390954.30		0,1	-	
н5	440076.65	1390994.03		0,1	-	
н1	439967.76	1390970.08		картометрический	0,1	-
н2	439975.68	1390967.43			0,1	-
н3	439978.38	1390975.49			0,1	-
н4	439970.47	1390978.15	0,1		-	
н1	439967.76	1390970.08	0,1		-	

## 1.3. План границ защитной зоны



Условные обозначения:

- H1 - характерная точка границы защитной зоны;
- - граница объекта культурного наследия;
- - граница защитной зоны объекта культурного наследия.

## ПРИЛОЖЕНИЕ 9

к приказу комитета  
государственной охраны  
объектов культурного  
наследия Волгоградской области

от 20.06.2023 № 248

Описание местоположения границ защитной зоны объекта культурного наследия регионального значения "Братская могила советских воинов, погибших в период Сталинградской битвы", расположенного по адресу:  
Волгоградская область, Светлоярский район, ст. Тингута

1. Графическое описание местоположения границ защитной зоны объекта культурного наследия регионального значения "Братская могила советских воинов, погибших в период Сталинградской битвы", расположенного по адресу:  
Волгоградская область, Светлоярский район, ст. Тингута

1.1. Сведения о защитной зоне объекта культурного наследия регионального значения "Братская могила советских воинов, погибших в период Сталинградской битвы", расположенного по адресу: Волгоградская область, Светлоярский район, ст. Тингута (далее именуется – защитная зона)

№ п/п	Характеристика защитной зоны	Описание характеристик защитной зоны
1	2	3
1.	Местоположение защитной зоны	Волгоградская область, Светлоярский район, ст. Тингута
2.	Площадь +/- величина погрешности определения площади ( $P \pm \Delta P$ )	34997 кв.м +/- 60 кв.м
3.	Иные характеристики защитной зоны	-

## 1.2. Сведения о местоположении границ защитной зоны

## 1.2.1. Система координат: МСК-34 зона 1.

## 1.2.2. Сведения о характерных точках границ защитной зоны:

Обозначение характерных точек границ	Координаты (метров)		Метод определения координат характерной точки	Средняя квадратическая погрешность положения характерной точки (M <sub>t</sub> ) (метров)	Описание обозначения точки на местности (при наличии)
	X	Y			
1	2	3	4	5	6
н5	436461.98	1390879.48		0,1	-
н6	436455.10	1390918.61		0,1	-
н7	436433.53	1390951.98		0,1	-
н8	436402.72	1390977.21		0,1	-
н9	436364.81	1390989.13		0,1	-
н10	436325.26	1390985.35		0,1	-
н11	436290.30	1390966.46		0,1	-
н12	436264.14	1390936.41		0,1	-
н13	436250.78	1390898.99	картометрический	0,1	-
н14	436253.06	1390859.32		0,1	-
н15	436270.60	1390823.67		0,1	-
н16	436319.60	1390784.54		0,1	-
н17	436358.64	1390777.13		0,1	-
н18	436397.48	1390785.52		0,1	-
н19	436430.33	1390808.74		0,1	-
н20	436453.08	1390840.75		0,1	-
н5	436461.98	1390879.48		0,1	-
н1	436357.38	1390877.13		0,1	-
н2	436362.02	1390882.08		0,1	-
н3	436354.37	1390889.68	картометрический	0,1	-
н4	436349.77	1390884.77		0,1	-
н1	436357.38	1390877.13		0,1	-

## 1.3. План границ защитной зоны



Условные обозначения:

- Н1 - характерная точка границы защитной зоны;
- - граница объекта культурного наследия;
- - граница защитной зоны объекта культурного наследия.

## ПРИЛОЖЕНИЕ 10

к приказу комитета  
государственной охраны  
объектов культурного  
наследия Волгоградской области

от 20.06.2023 № 248

Описание местоположения границ защитной зоны объекта культурного наследия регионального значения "Братская могила советских воинов, погибших в период Сталинградской битвы", расположенного по адресу:  
Волгоградская область, Котельниковский район, п. Равнинный

1. Графическое описание местоположения границ защитной зоны объекта культурного наследия регионального значения "Братская могила советских воинов, погибших в период Сталинградской битвы", расположенного по адресу:  
Волгоградская область, Котельниковский район, п. Равнинный

1.1. Сведения о защитной зоне объекта культурного наследия регионального значения "Братская могила советских воинов, погибших в период Сталинградской битвы", расположенного по адресу: Волгоградская область, Котельниковский район, п. Равнинный  
(далее именуется – защитная зона)

№ п/п	Характеристика защитной зоны	Описание характеристик защитной зоны
1	2	3
1.	Местоположение защитной зоны	Волгоградская область, Котельниковский район, п. Равнинный
2.	Площадь +/- величина погрешности определения площади ( $P \pm \Delta P$ )	33638 кв.м +/- 60 кв.м
3.	Иные характеристики защитной зоны	-

## 1.2. Сведения о местоположении границ защитной зоны

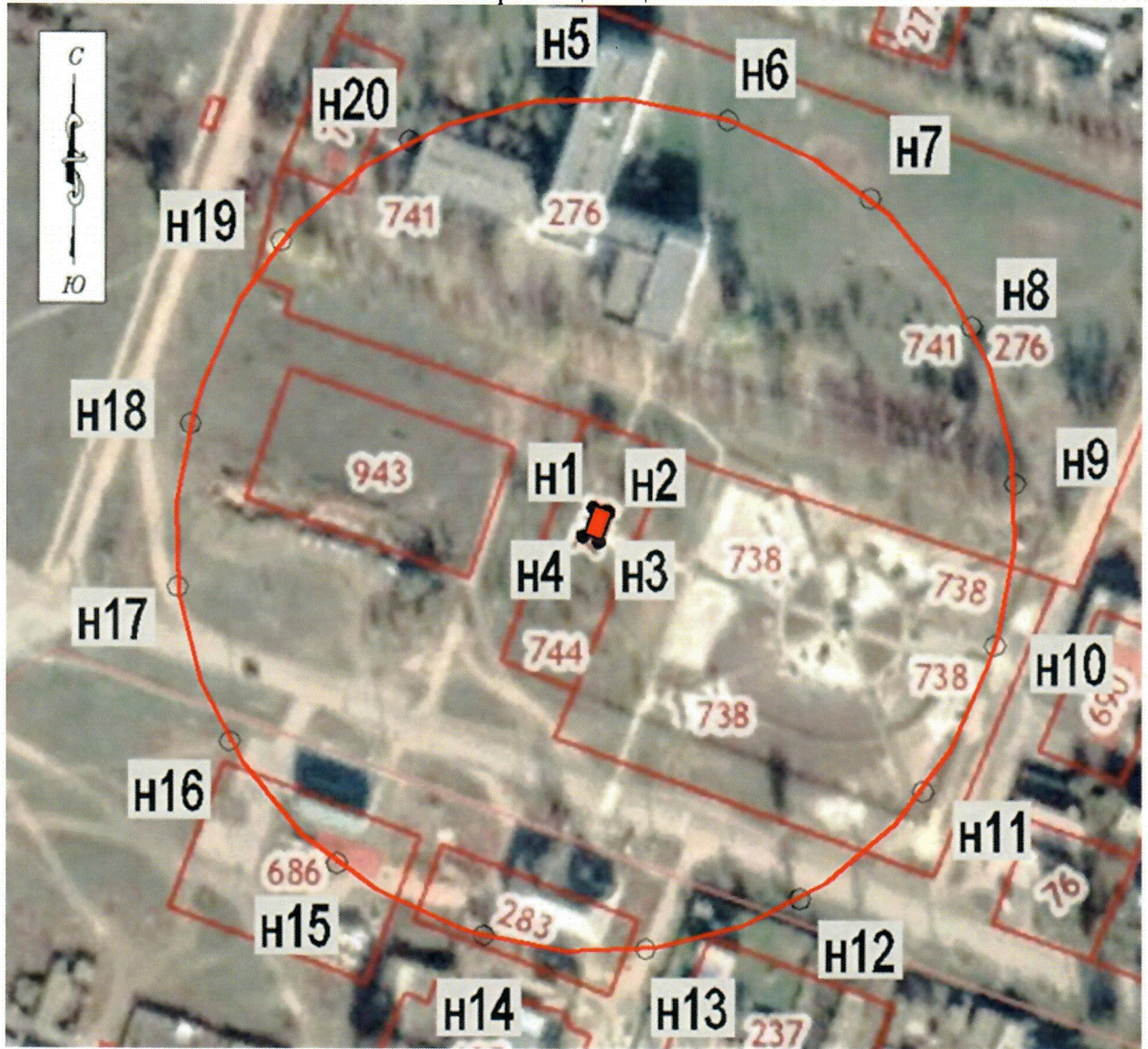
## 1.2.1. Система координат: МСК-34 зона 1.

## 1.2.2. Сведения о характерных точках границ защитной зоны:

Обозначение характерных точек границ	Координаты (метров)		Метод определения координат характерной точки	Средняя квадратическая погрешность положения характерной точки (M <sub>t</sub> ) (метров)	Описание обозначения точки на местности (при наличии)
	X	Y			
1	2	3	4	5	6
н5	386503,08	1332506,59		0,1	-
н6	386497,81	1332545,98		0,1	-
н7	386478,86	1332580,90		0,1	-
н8	386447,81	1332605,70		0,1	-
н9	386409,56	1332616,44		0,1	-
н10	386370,13	1332611,46		0,1	-
н11	386334,45	1332593,93		0,1	-
н12	386308,33	1332563,99		0,1	-
н13	386295,92	1332526,24	картометрический	0,1	-
н14	386299,20	1332486,64		0,1	-
н15	386316,47	1332450,83		0,1	-
н16	386346,21	1332424,48		0,1	-
н17	386383,86	1332411,79		0,1	-
н18	386423,48	1332414,76		0,1	-
н19	386468,08	1332437,01		0,1	-
н20	386492,63	1332468,25		0,1	-
н5	386503,08	1332506,59		0,1	-
н1	386396,34	1332511,01		0,1	-
н2	386403,29	1332513,19		0,1	-
н3	386402,19	1332516,71	картометрический	0,1	-
н4	386395,23	1332514,52		0,1	-
н1	386396,34	1332511,01		0,1	-



## 1.3. План границ защитной зоны



Условные обозначения:

- n1 - характерная точка границы защитной зоны;
- - граница объекта культурного наследия;
- - граница защитной зоны объекта культурного наследия.

## ПРИЛОЖЕНИЕ 11

к приказу комитета государственной  
охраны объектов культурного наследия  
Волгоградской области

от 20.06.2023 № 248

Режим использования земель в границах защитных зон объектов культурного наследия, расположенных на территории городского округа город-герой Волгоград, Светлоярского и Котельниковского районов Волгоградской области

В границах защитных зон объектов культурного наследия, расположенных на территории городского округа город-герой Волгоград, Светлоярского и Котельниковского районов Волгоградской области, запрещаются строительство объектов капитального строительства и их реконструкция, связанная с изменением их параметров (высоты, количества этажей, площади), за исключением строительства и реконструкции линейных объектов.