



КОМИТЕТ ГОСУДАРСТВЕННОЙ ОХРАНЫ  
ОБЪЕКТОВ КУЛЬТУРНОГО НАСЛЕДИЯ  
ВОЛГОГРАДСКОЙ ОБЛАСТИ  
(ОБЛКУЛЬТНАСЛЕДИЕ)

**ПРИКАЗ**

22 мая 2023 г.

№ 212

Волгоград

Об утверждении описания местоположения границ территории ряда объектов культурного наследия федерального и регионального значения, расположенных на территории городского округа город-герой Волгоград, Дубовского, Светлоярского и Серафимовичского районов Волгоградской области

В соответствии со статьей 3.1, пунктом 2 статьи 33 Федерального закона от 25 июня 2002 г. № 73-ФЗ "Об объектах культурного наследия (памятниках истории и культуры) народов Российской Федерации", пунктом 8 требований к составлению проектов границ территорий объектов культурного наследия, утвержденных приказом Министерства культуры Российской Федерации от 04 июня 2015 г. № 1745, Положением о комитете государственной охраны объектов культурного наследия Волгоградской области, утвержденным постановлением Администрации Волгоградской области от 19 декабря 2016 г. № 697-п, п р и к а з ы в а ю :

1. Утвердить описание местоположения границ территории объектов культурного наследия федерального и регионального значения:

1.1. "Братская могила советских воинов, погибших в период Сталинградской битвы", расположенного по адресу: Волгоградская область, г. Волгоград, Советский район, с. Песчанка, северная окраина, согласно приложению 1;

1.2. "Братская могила советских воинов, погибших в период Сталинградской битвы", расположенного по адресу: Волгоградская область, г. Волгоград, Советский район, п. Водный, по ул. Школьной рядом шк. № 127, согласно приложению 2;

1.3. "Кожевенный завод Смирнова (кооператив)", расположенного по адресу: Волгоградская область, г. Волгоград, Советский район, ул. им. академика Палладина, 48, согласно приложению 3;

1.4. "Братская могила советских воинов, погибших в период Сталинградской битвы", расположенного по адресу: Волгоградская область, г. Волгоград, Советский район, п. Майский, согласно приложению 4;

1.5. "Просфорная/просфорный корпус/", расположенного по адресу: Волгоградская область, Дубовский район, в 3-х км от г. Дубовка, согласно приложению 5;

1.6. "Братская могила советских воинов, погибших в период Сталинградской битвы", расположенного по адресу: Волгоградская область, Светлоярский район, с. Ивановка, кладбище, согласно приложению 6;

1.7. "Братская могила советских воинов, погибших в период Сталинградской битвы", расположенного по адресу: Волгоградская область, Светлоярский район, с. Ивановка, в сквере у магазина, согласно приложению 7;

1.8. "Братская могила советских воинов, погибших в период Сталинградской битвы", расположенного по адресу: Волгоградская область, Светлоярский район, станция Чапурники, 300 м от конторы песочного карьера, согласно приложению 8;

1.9. "Дом, в котором периодически жил Серафимович Александр Серафимович в 1944-1947 гг. В доме - мемориальный музей А.С. Серафимовича", расположенного по адресу: Волгоградская область, Серафимовичский район, г. Серафимович, ул. им. Серафимовича, 1, согласно приложению 9.

2. Направить копию настоящего приказа в комитет культуры Волгоградской области в целях признания утратившими силу:

приложений 1, 3 к приказу министерства культуры Волгоградской области от 01 октября 2013 г. № 01-20/307 "Об установлении границ территории объекта культурного наследия регионального значения "Братская могила советских воинов, погибших в период Сталинградской битвы" (с. Песчанка, сев. окраина) и установлении правовых режимов использования территории";

приложений 1, 3 к приказу министерства культуры Волгоградской области от 29 декабря 2014 г. № 01-20/494 "Об установлении границ территории объекта культурного наследия регионального значения "Братская могила советских воинов, погибших в период Сталинградской битвы", расположенного по адресу: г. Волгоград, Советский район, пос. Водный (ОПХ "Орошаемое"), и правовых режимов использования территории";

приложений 1, 3 к приказу министерства культуры Волгоградской области от 15 июля 2015 г. № 01-20/245 "Об установлении границы территории объекта культурного наследия регионального значения "Кожевенный завод Смирнова (кооператив)", 1903 г., расположенного по адресу: г. Волгоград, Ворошиловский район, ул. Палладина, 48, и правовых режимов использования территории";

приложений 1, 3 к приказу комитета культуры Волгоградской области от 20 января 2015 г. № 01-20/095 "Об установлении границ территории объекта культурного наследия регионального значения "Братская могила советских воинов, погибших в период Сталинградской битвы" 1942 - 1943 гг., расположенного по адресу: г. Волгоград, Советский район, пос. Майский, и правовых режимов использования территории";

приложения 1 к приказу комитета культуры Волгоградской области от 20 января 2015 г. № 01-20/079 "Об установлении границ территории объекта культурного наследия регионального значения "Ансамбль застройки монастыря Дубовский Вознесенский (женский)", XIX - XX вв., "Просфорная (просфорный

корпус)", 1909 г., расположенного по адресу: Волгоградская область, Дубовский район, 3 км от г. Дубовка, и правовых режимов использования территории";

приложений 1, 3 к приказу комитета культуры Волгоградской области от 17 августа 2015 г. № 01-20/317 "Об установлении границы территории объекта культурного наследия регионального значения "Братская могила советских воинов, погибших в период Сталинградской битвы", 1942 - 1943 гг., расположенного по адресу: Волгоградская область, Светлоярский район, с. Ивановка, кладбище, и правового режима использования территории";

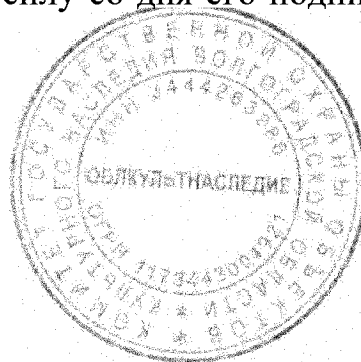
приложений 1, 3 к приказу министерства культуры Волгоградской области от 17 августа 2015 г. № 01-20/318 "Об установлении границы территории объекта культурного наследия регионального значения "Братская могила советских воинов, погибших в период Сталинградской битвы", 1942 - 1943 гг., расположенного по адресу: Волгоградская область, Светлоярский район, с. Ивановка, в сквере у магазина, и правового режима использования территории";

приложения 1 к приказу министерства культуры Волгоградской области от 18 декабря 2013 г. № 01-20/439 "Об установлении границ территории объекта культурного наследия регионального значения "Братская могила советских воинов, погибших в период Сталинградской битвы", расположенного по адресу: Волгоградская область, Светлоярский район, ст-ция Чапурники, 300 м от конторы песочного карьера, и правовых режимов использования территории";

приложения 1 к приказу министерства культуры Волгоградской области от 27 февраля 2013 г. № 01-20/067 "Об установлении границ территории объекта культурного наследия федерального значения "Дом, в котором периодически жил Серафимович Александр Серафимович в 1944 - 1947 гг. в доме - мемориальный музей А.С. Серафимовича".

3. Настоящий приказ вступает в силу со дня его подписания и подлежит официальному опубликованию.

Председатель комитета



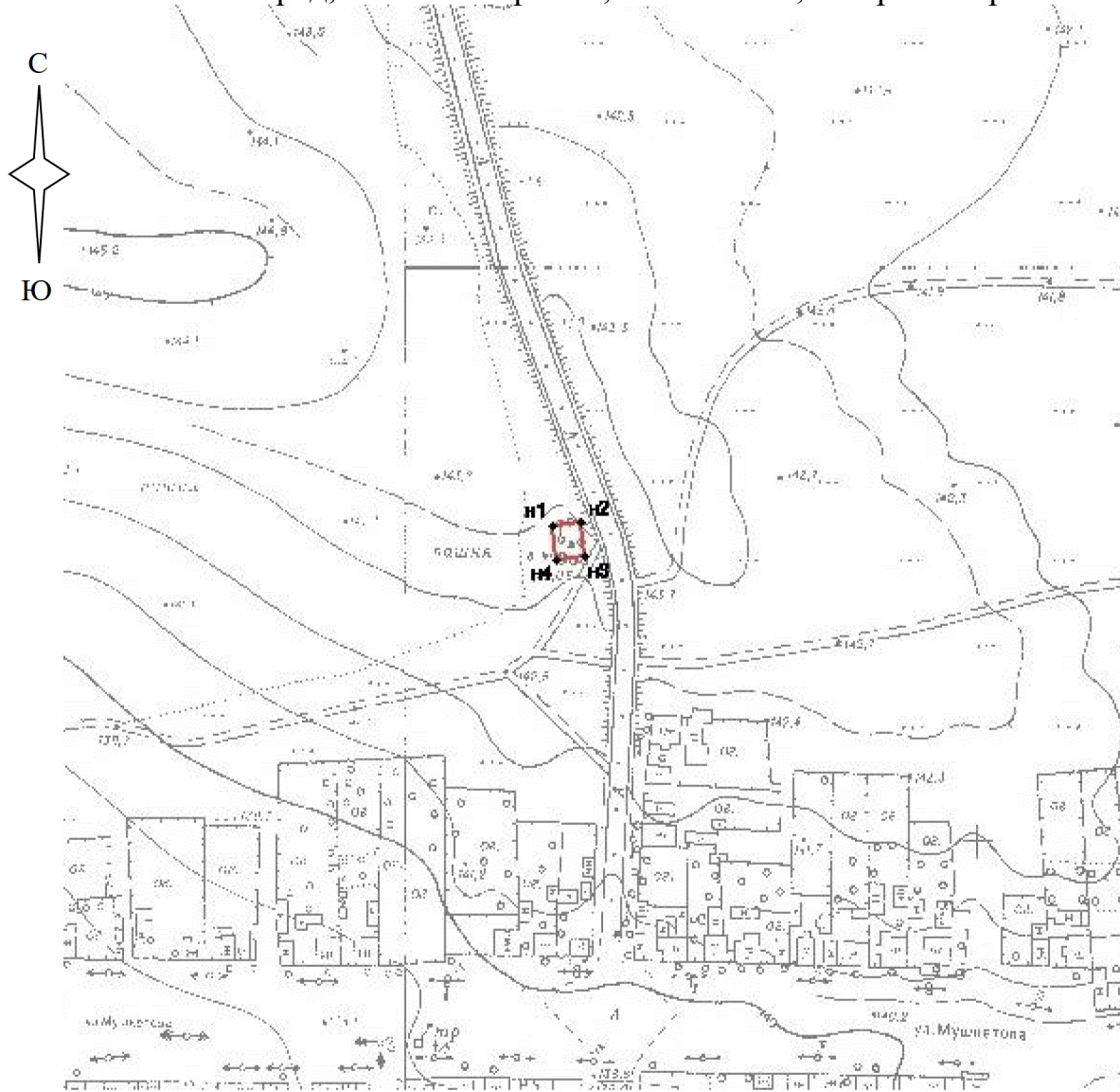
А.Ю.Баженов

# ПРИЛОЖЕНИЕ 1

к приказу комитета  
государственной охраны  
объектов культурного  
наследия Волгоградской области

от 22.05.2023 № 212

Схема границ территории объекта культурного наследия регионального значения "Братская могила советских воинов, погибших в период Сталинградской битвы", расположенного по адресу: Волгоградская область, г. Волгоград, Советский район, с. Песчанка, северная окраина




Условные обозначения:

- территория объекта культурного наследия;
- n1 – n4 - характерные точки границ территории объекта культурного наследия.

Ситуационный план границ территории объекта культурного наследия регионального значения "Братская могила советских воинов, погибших в период Сталинградской битвы", расположенного по адресу: Волгоградская область, г. Волгоград, Советский район, с. Песчанка, северная окраина



Условные обозначения:

 - местоположение границ территории объекта культурного наследия регионального значения "Братская могила советских воинов, погибших в период Сталинградской битвы", расположенного по адресу: Волгоградская область, г. Волгоград, Советский район, с. Песчанка, северная окраина.

Перечень координат характерных точек границ территории объекта культурного наследия регионального значения "Братская могила советских воинов, погибших в период Сталинградской битвы", расположенного по адресу: Волгоградская область, г. Волгоград, Советский район, с. Песчанка, северная окраина

Система координат: МСК-34, зона 1

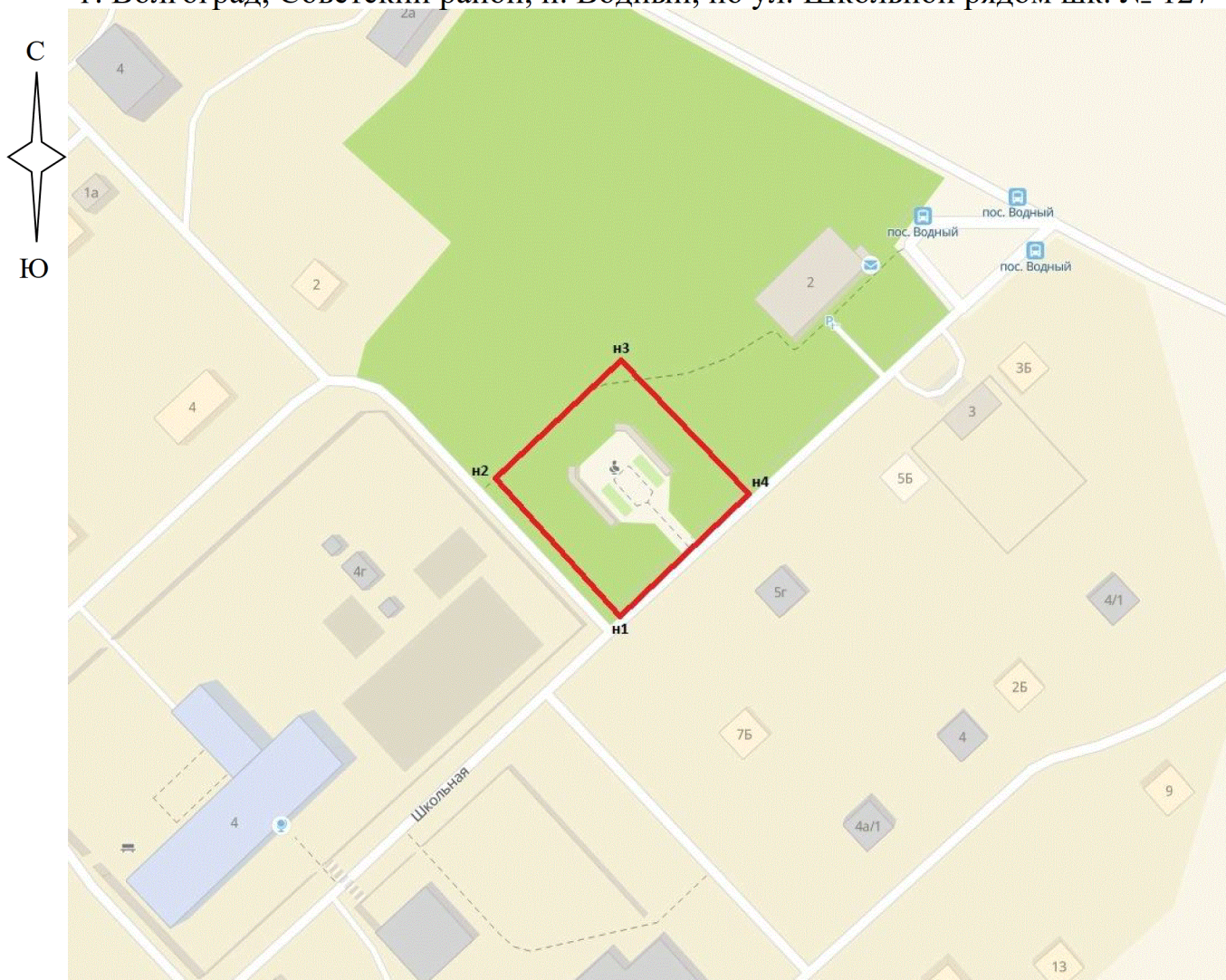
Номер характерной точки	X	Y
н1	478398,30	1394736,30
н2	478399,66	1394747,22
н3	478386,41	1394749,21
н4	478384,67	1394738,14
н1	478398,30	1394736,30

## ПРИЛОЖЕНИЕ 2


к приказу комитета  
государственной охраны  
объектов культурного  
наследия Волгоградской области

от 22.05.2023 № 212

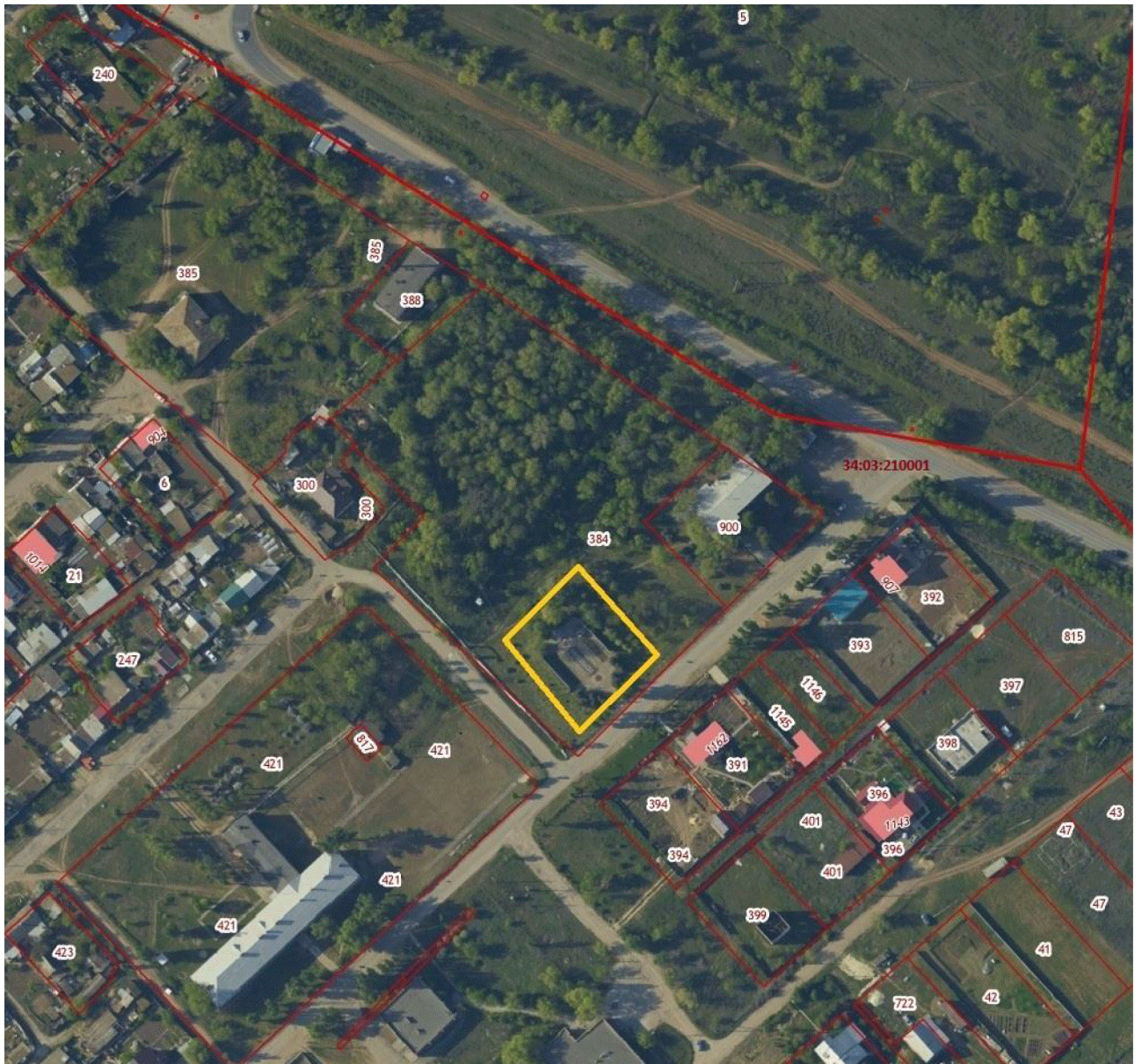
Схема границ территории объекта культурного наследия регионального значения "Братская могила советских воинов, погибших в период Сталинградской битвы", расположенного по адресу: Волгоградская область, г. Волгоград, Советский район, п. Водный, по ул. Школьной рядом шк. № 127




Условные обозначения:

-  - территория объекта культурного наследия;
- н1 – н4 - характерные точки границ территории объекта культурного наследия.

Ситуационный план границ территории объекта культурного наследия регионального значения "Братская могила советских воинов, погибших в период Сталинградской битвы", расположенного по адресу: Волгоградская область, г. Волгоград, Советский район, п. Водный, по ул. Школьной рядом shk. № 127



Условные обозначения:

-  - местоположение границ территории объекта культурного наследия регионального значения "Братская могила советских воинов, погибших в период Сталинградской битвы", расположенного по адресу: Волгоградская область, г. Волгоград, Советский район, п. Водный, по ул. Школьной рядом shk. № 127.



Перечень координат характерных точек границ территории объекта культурного наследия регионального значения "Братская могила советских воинов, погибших в период Сталинградской битвы", расположенного по адресу: Волгоградская область, г. Волгоград, Советский район, п. Водный, по ул. Школьной рядом шк. № 127

Система координат: МСК-34, зона 1

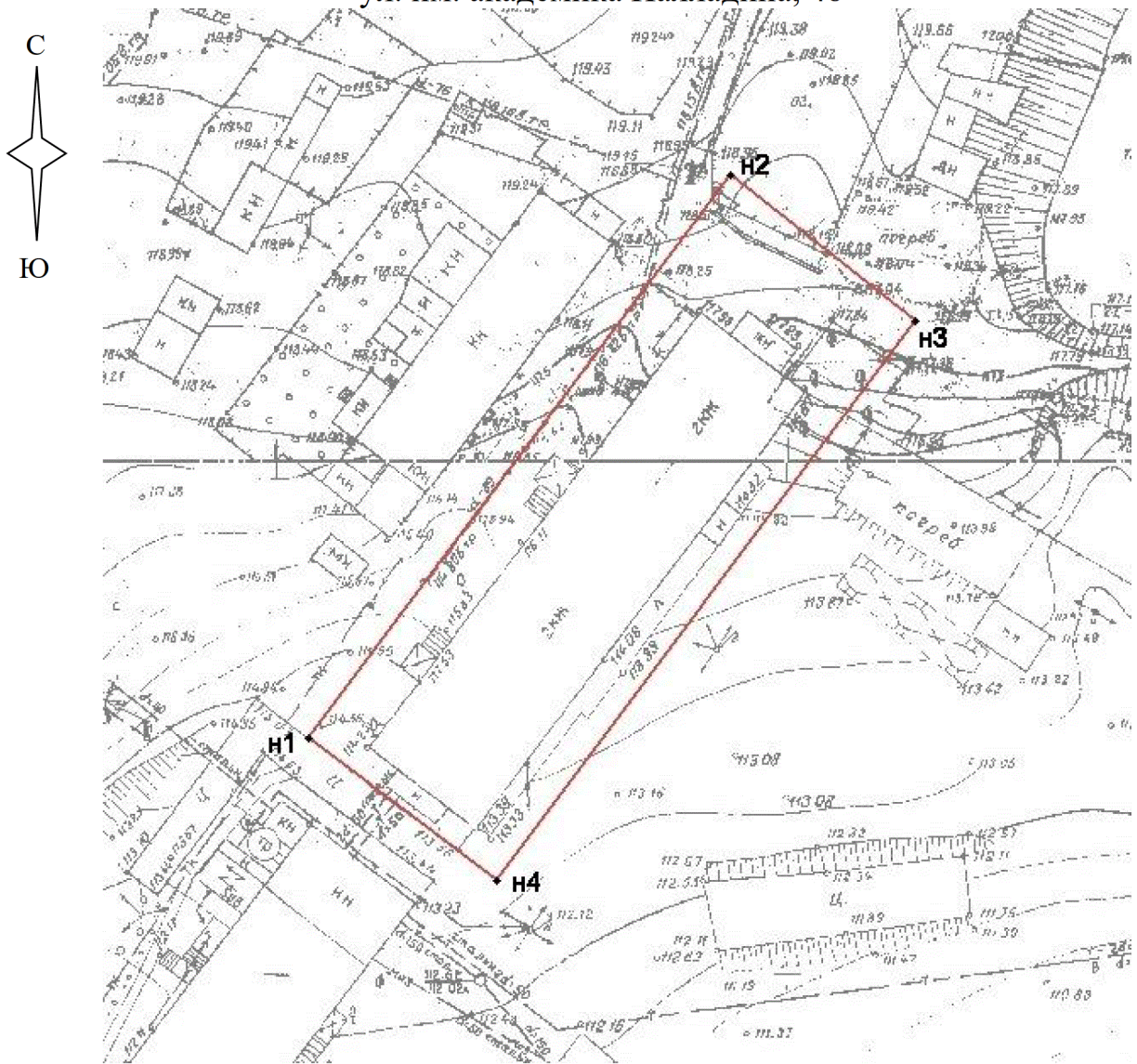
Номер характерной точки	X	Y
н1	471165,77	1383239,94
н2	471196,56	1383211,79
н3	471219,19	1383236,52
н4	471188,39	1383264,69
н1	471165,77	1383239,94

## ПРИЛОЖЕНИЕ 3

к приказу комитета  
государственной охраны  
объектов культурного  
наследия Волгоградской области

от 22.05.2023 № 212

Схема границ территории объекта культурного наследия регионального значения "Кожевенный завод Смирнова (кооператив)", расположенного по адресу: Волгоградская область, г. Волгоград, Советский район, ул. им. академика Палладина, 48




Условные обозначения:

- территория объекта культурного наследия;
- h1 – h4 - характерные точки границ территории объекта культурного наследия.

Ситуационный план границ территории объекта культурного наследия регионального значения "Кожевенный завод Смирнова (кооператив)", расположенного по адресу: Волгоградская область, г. Волгоград, Советский район, ул. им. академика Палладина, 48



Условные обозначения:

 - местоположение границ территории объекта культурного наследия регионального значения "Кожевенный завод Смирнова (кооператив)", расположенного по адресу: Волгоградская область, г. Волгоград, Советский район, ул. им. академика Палладина, 48.

Перечень координат характерных точек границ территории объекта культурного наследия регионального значения "Кожевенный завод Смирнова (кооператив)", расположенного по адресу: Волгоградская область, г. Волгоград, Советский район, ул. им. академика Палладина, 48

Система координат: МСК-34, зона 1

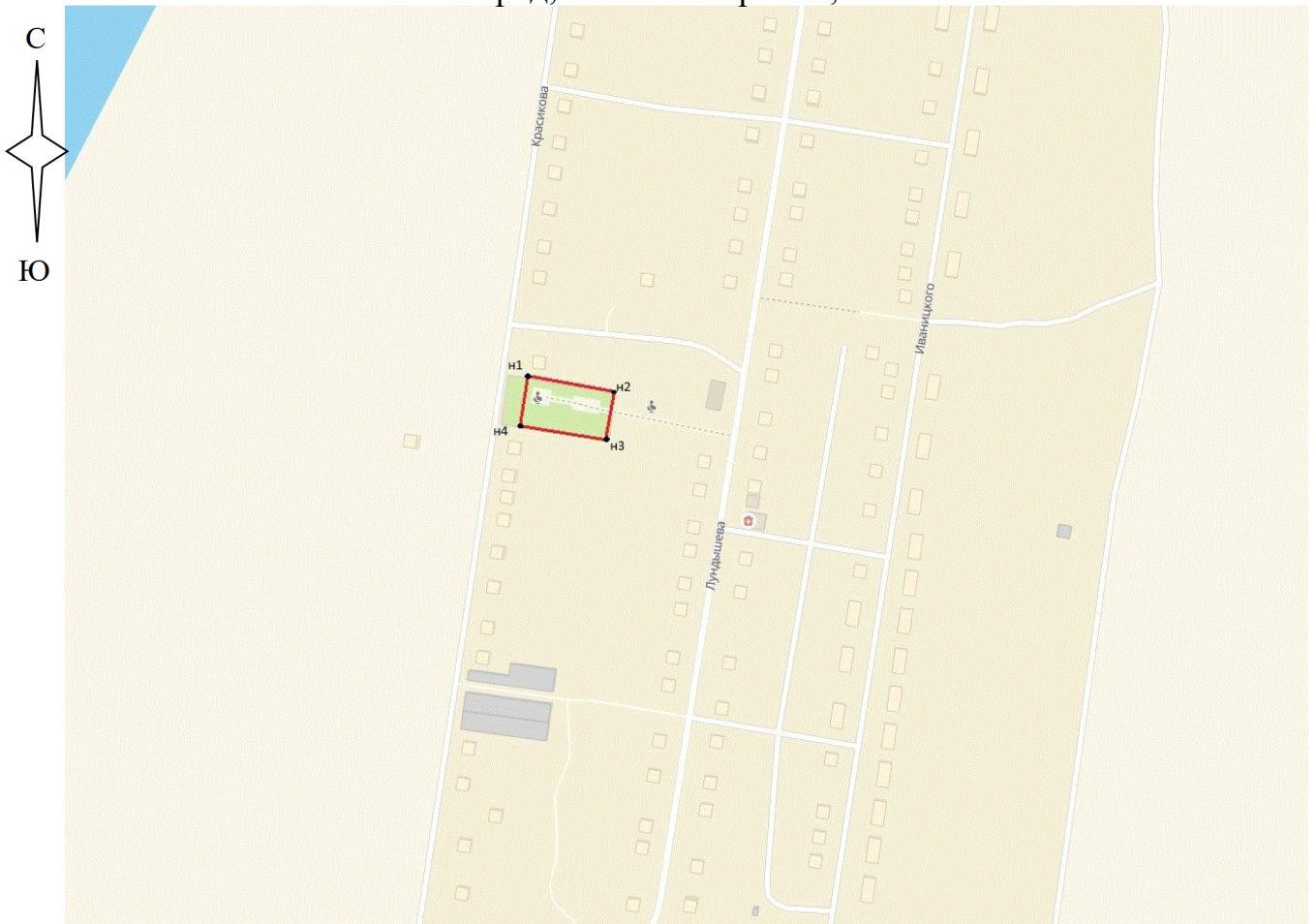
Номер характерной точки	X	Y
н1	482359,25	1402515,05
н2	482415,53	1402554,83
н3	482401,92	1402573,48
н4	482345,94	1402533,89
н1	482359,25	1402515,05

## ПРИЛОЖЕНИЕ 4


к приказу комитета  
государственной охраны  
объектов культурного  
наследия Волгоградской области

от 22.05.2023 № 212

Схема границ территории объекта культурного наследия регионального значения "Братская могила советских воинов, погибших в период Сталинградской битвы", расположенного по адресу: Волгоградская область, г. Волгоград, Советский район, п. Майский




Условные обозначения:

-  - территория объекта культурного наследия;
- н1 – н4 - характерные точки границ территории объекта культурного наследия.

Ситуационный план границ территории объекта культурного наследия регионального значения "Братская могила советских воинов, погибших в период Сталинградской битвы", расположенного по адресу: Волгоградская область, г. Волгоград, Советский район, п. Майский



Условные обозначения:

 - местоположение границ территории объекта культурного наследия регионального значения "Братская могила советских воинов, погибших в период Сталинградской битвы", расположенного по адресу: Волгоградская область, г. Волгоград, Советский район, п. Майский.

Перечень координат характерных точек границ территории объекта культурного наследия регионального значения "Братская могила советских воинов, погибших в период Сталинградской битвы", расположенного по адресу: Волгоградская область, г. Волгоград, Советский район, п. Майский

Система координат: МСК-34, зона 1

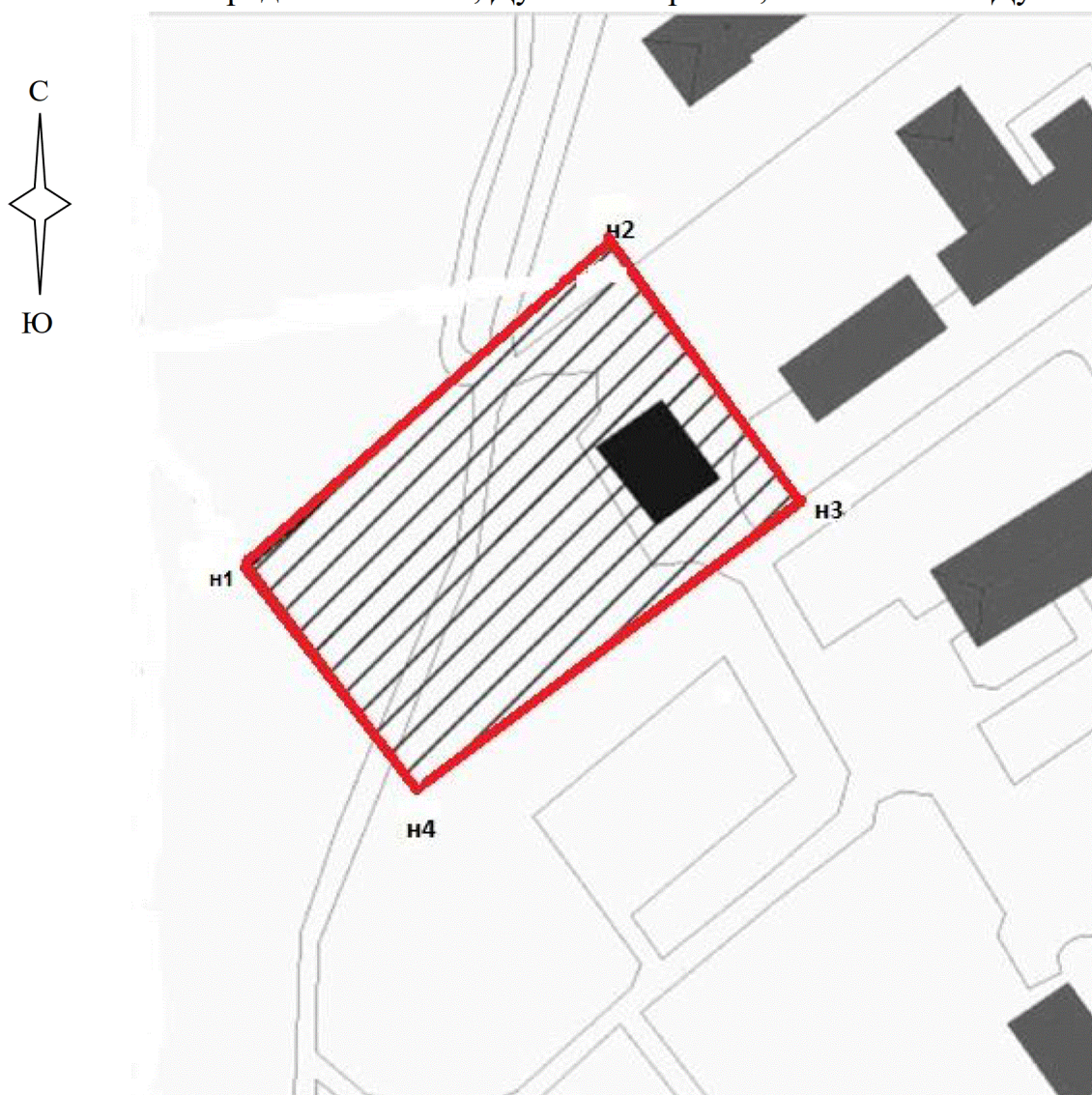
Номер характерной точки	X	Y
н1	465062,84	1383440,98
н2	465052,31	1383509,47
н3	465013,01	1383503,83
н4	465024,65	1383432,58
н1	465062,84	1383440,98

## ПРИЛОЖЕНИЕ 5


к приказу комитета  
государственной охраны  
объектов культурного  
наследия Волгоградской области

от 22.05.2023 № 212

Схема границ территории объекта культурного наследия регионального значения "Просфорная/просфорный корпус/", расположенного по адресу: Волгоградская область, Дубовский район, в 3-х км от г. Дубовка



Условные обозначения:


-  - территория объекта культурного наследия;
- н1 – н4 - характерные точки границ территории объекта культурного наследия.



Ситуационный план границ территории объекта культурного наследия регионального значения "Просфорная/просфорный корпус/", расположенного по адресу: Волгоградская область, Дубовский район, в 3-х км от г. Дубовка



Условные обозначения:

 - местоположение границ территории объекта культурного наследия регионального значения "Просфорная/просфорный корпус/", расположенного по адресу: Волгоградская область, Дубовский район, в 3-х км от г. Дубовка.

Перечень координат характерных точек границ территории объекта культурного наследия регионального значения "Просфорная/просфорный корпус/", расположенного по адресу: Волгоградская область, Дубовский район, в 3-х км от г. Дубовка

Система координат: МСК-34, зона 2

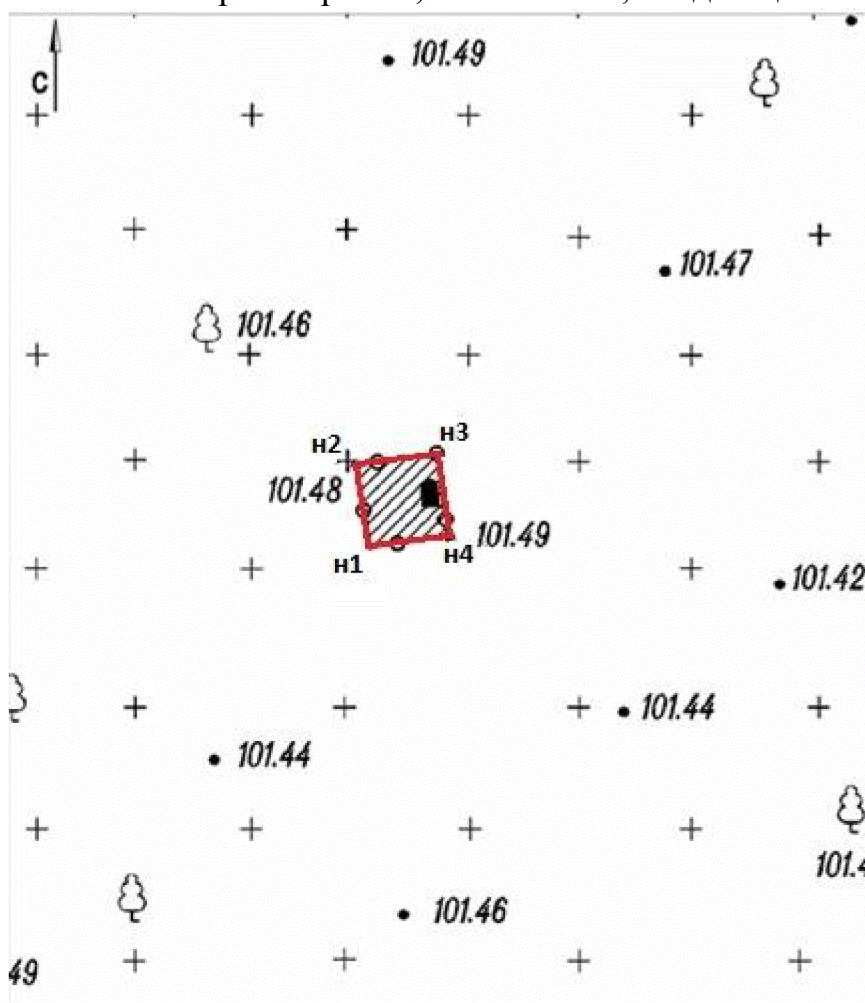
Номер характерной точки	X	Y
н1	522096,82	2207460,38
н2	522140,46	2207524,06
н3	522099,78	2207555,97
н4	522057,14	2207492,59
н1	522096,82	2207460,38

## ПРИЛОЖЕНИЕ 6


к приказу комитета  
государственной охраны  
объектов культурного  
наследия Волгоградской области

от 22.05.2023 № 212

Схема границ территории объекта культурного наследия регионального значения "Братская могила советских воинов, погибших в период Сталинградской битвы", расположенного по адресу: Волгоградская область, Светлоярский район, с. Ивановка, кладбище




Условные обозначения:

-  - территория объекта культурного наследия;
- н1 – н4 - характерные точки границ территории объекта культурного наследия.

Ситуационный план границ территории объекта культурного наследия регионального значения "Братская могила советских воинов, погибших в период Сталинградской битвы", расположенного по адресу: Волгоградская область, Светлоярский район, с. Ивановка, кладбище



Условные обозначения:

-  - местоположение границ территории объекта культурного наследия регионального значения "Братская могила советских воинов, погибших в период Сталинградской битвы", расположенного по адресу: Волгоградская область, Светлоярский район, с. Ивановка, кладбище.

Перечень координат характерных точек границ территории объекта культурного наследия регионального значения "Братская могила советских воинов, погибших в период Сталинградской битвы", расположенного по адресу: Волгоградская область, Светлоярский район, с. Ивановка, кладбище

Система координат: МСК-34, зона 1

Номер характерной точки	X	Y
н1	457358,16	1398413,12
н2	457361,27	1398412,57
н3	457361,76	1398415,59
н4	457358,65	1398416,04
н1	457358,16	1398413,12

## ПРИЛОЖЕНИЕ 7


к приказу комитета  
государственной охраны  
объектов культурного  
наследия Волгоградской области

от 22.05.2023 № 212

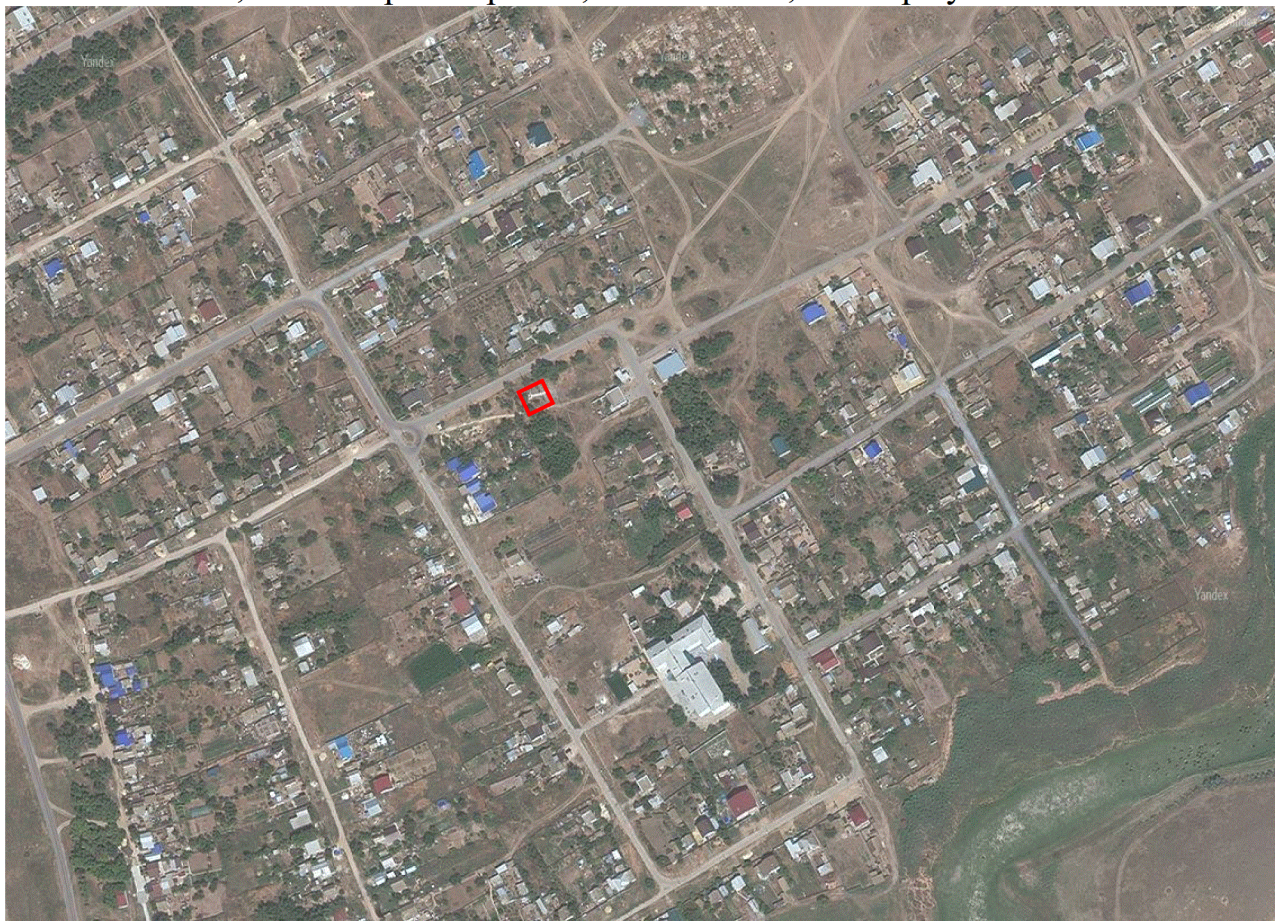
Схема границ территории объекта культурного наследия регионального значения "Братская могила советских воинов, погибших в период Сталинградской битвы", расположенного по адресу: Волгоградская область, Светлоярский район, с. Ивановка, в сквере у магазина




Условные обозначения:

-  - территория объекта культурного наследия;
- n1 – n4 - характерные точки границ территории объекта культурного наследия.

Ситуационный план границ территории объекта культурного наследия регионального значения "Братская могила советских воинов, погибших в период Сталинградской битвы", расположенного по адресу: Волгоградская область, Светлоярский район, с. Ивановка, в сквере у магазина



Условные обозначения:

 - местоположение границ территории объекта культурного наследия регионального значения "Братская могила советских воинов, погибших в период Сталинградской битвы", расположенного по адресу: Волгоградская область, Светлоярский район, с. Ивановка, в сквере у магазина.

Перечень координат характерных точек границ территории объекта культурного наследия регионального значения "Братская могила советских воинов, погибших в период Сталинградской битвы", расположенного по адресу: Волгоградская область, Светлоярский район, с. Ивановка, в сквере у магазина

Система координат: МСК-34, зона 1

Номер характерной точки	X	Y
н1	457145,21	1398296,60
н2	457152,60	1398309,75
н3	457137,37	1398317,93
н4	457130,08	1398304,76
н1	457145,21	1398296,60

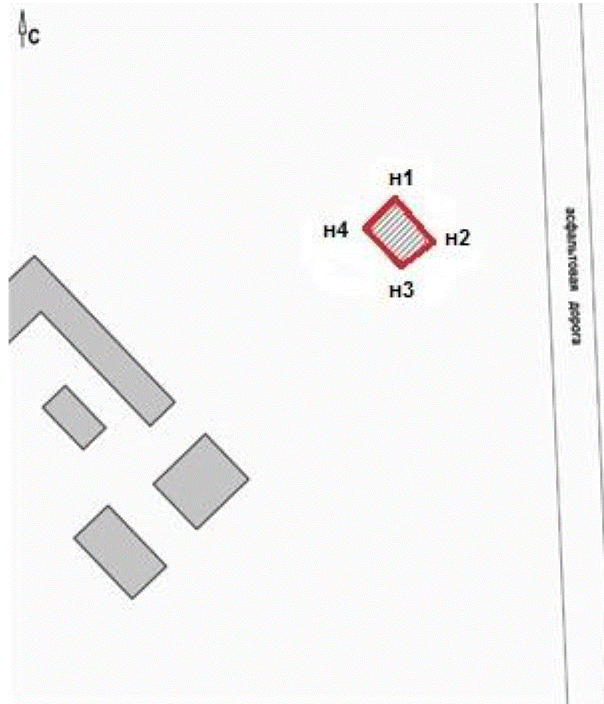


## ПРИЛОЖЕНИЕ 8


к приказу комитета  
государственной охраны  
объектов культурного  
наследия Волгоградской области

от 22.05.2023 № 212

Схема границ территории объекта культурного наследия регионального значения "Братская могила советских воинов, погибших в период Сталинградской битвы", расположенного по адресу: Волгоградская область, Светлоярский район, станция Чапурники, 300 м от конторы песочного карьера




Условные обозначения:

-  - территория объекта культурного наследия;
- n1 – n4 - характерные точки границ территории объекта культурного наследия.

Ситуационный план границ территории объекта культурного наследия регионального значения "Братская могила советских воинов, погибших в период Сталинградской битвы", расположенного по адресу: Волгоградская область, Светлоярский район, станция Чапурники, 300 м от конторы песочного карьера



Условные обозначения:

-  - местоположение границ территории объекта культурного наследия регионального значения "Братская могила советских воинов, погибших в период Сталинградской битвы", расположенного по адресу: Волгоградская область, Светлоярский район, станция Чапурники, 300 м от конторы песочного карьера.

Перечень координат характерных точек границ территории объекта культурного наследия регионального значения "Братская могила советских воинов, погибших в период Сталинградской битвы", расположенного по адресу: Волгоградская область, Светлоярский район, станция Чапурники, 300 м от конторы песочного карьера

Система координат: МСК-34, зона 1

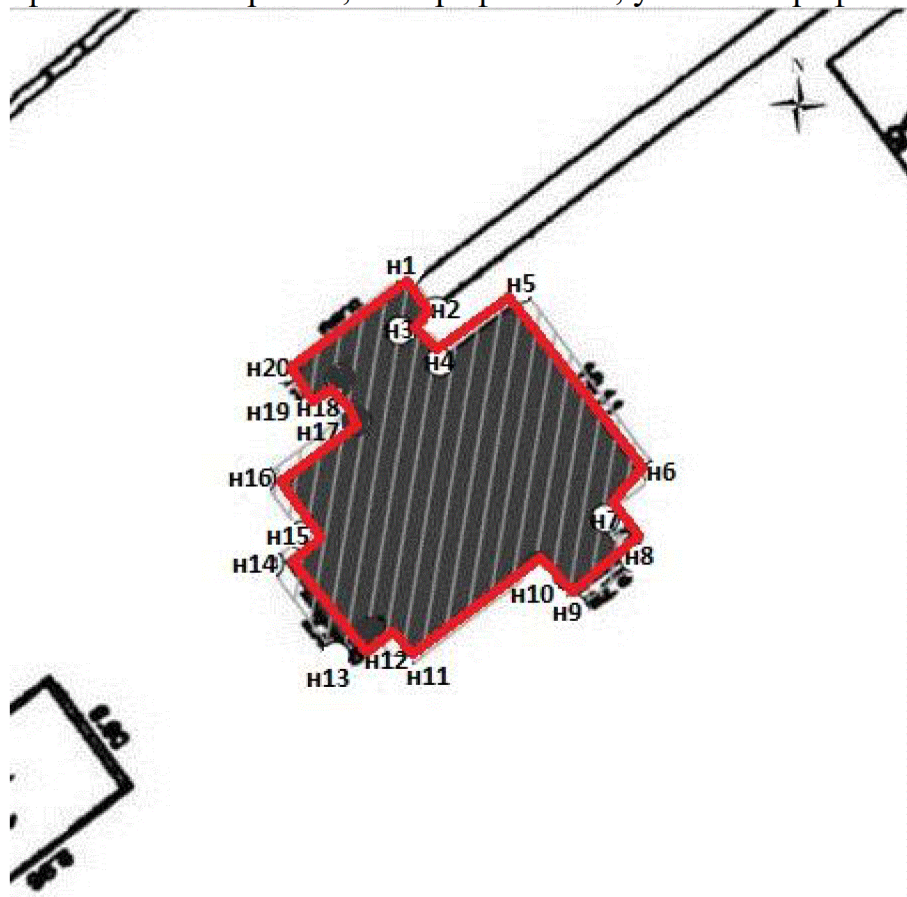
Номер характерной точки	X	Y
н1	455221,75	1407250,83
н2	455216,74	1407254,05
н3	455214,58	1407250,61
н4	455219,52	1407247,24
н1	455221,75	1407250,83

## ПРИЛОЖЕНИЕ 9


к приказу комитета  
государственной охраны  
объектов культурного  
наследия Волгоградской области

от 22.05.2023 № 212

Схема границ территории объекта культурного наследия федерального значения "Дом, в котором периодически жил Серафимович Александр Серафимович в 1944-1947 гг. В доме - мемориальный музей А.С. Серафимовича", расположенного по адресу: Волгоградская область, Серафимовичский район, г. Серафимович, ул. им. Серафимовича, 1




Условные обозначения:

-  - территория объекта культурного наследия;
- н1 – н20 - характерные точки границ территории объекта культурного наследия.

Ситуационный план границ территории объекта культурного наследия федерального значения "Дом, в котором периодически жил Серафимович Александр Серафимович в 1944-1947 гг. В доме - мемориальный музей А.С. Серафимовича", расположенного по адресу: Волгоградская область, Серафимовичский район, г. Серафимович, ул. им. Серафимовича, 1



Условные обозначения:

 - местоположение границ территории объекта культурного наследия федерального значения "Дом, в котором периодически жил Серафимович Александр Серафимович в 1944-1947 гг. В доме - мемориальный музей А.С. Серафимовича", расположенного по адресу: Волгоградская область, Серафимовичский район, г. Серафимович, ул. им. Серафимовича, 1.

Перечень координат характерных точек границ территории объекта культурного наследия федерального значения "Дом, в котором периодически жил Серафимович Александр Серафимович в 1944-1947 гг. В доме - мемориальный музей А.С.Серафимовича", расположенного по адресу: Волгоградская область, Серафимовичский район, г. Серафимович, ул. им. Серафимовича, 1

Система координат: МСК-34, зона 1

Номер характерной точки	X	Y
н1	578890,57	1276262,39
н2	578877,80	1276271,40
н3	578876,61	1276269,71
н4	578874,46	1276271,23
н5	578869,62	1276264,37
н6	578871,76	1276262,86
н7	578867,09	1276256,24
н8	578868,79	1276255,03
н9	578867,42	1276253,08
н10	578874,64	1276247,99
н11	578875,30	1276248,93
н12	578879,17	1276246,21
н13	578882,11	1276250,38
н14	578883,15	1276249,64
н15	578882,00	1276248,00
н16	578883,60	1276246,87
н17	578892,27	1276259,18
н18	578890,67	1276260,31
н19	578889,58	1276258,75
н20	578888,53	1276259,49
н1	578890,57	1276262,39