



КОМИТЕТ ГОСУДАРСТВЕННОЙ ОХРАНЫ
ОБЪЕКТОВ КУЛЬТУРНОГО НАСЛЕДИЯ
ВОЛГОГРАДСКОЙ ОБЛАСТИ
(ОБЛКУЛЬТНАСЛЕДИЕ)

ПРИКАЗ

02 мая 2023 г.

№ 194

Волгоград

Об утверждении описания местоположения границ защитных зон ряда объектов культурного наследия регионального значения, расположенных на территории Ольховского района Волгоградской области, режима использования земель в границах данных защитных зон

В соответствии со статьями 20.2 и 34.1 Федерального закона от 25 июня 2002 г. № 73-ФЗ "Об объектах культурного наследия (памятниках истории и культуры) народов Российской Федерации", Положением о комитете государственной охраны объектов культурного наследия Волгоградской области, утвержденным постановлением Администрации Волгоградской области от 19 декабря 2016 г. № 697-п, п р и к а з ы в а ю :

1. Утвердить описание местоположения границ защитных зон ряда объектов культурного наследия регионального значения:

1.1. "Братская могила советских воинов, погибших в период Сталинградской битвы", расположенного по адресу: Волгоградская область, Ольховский район, с. Солодча, центр, согласно приложению 1;

1.2. "Братская могила советских воинов, погибших в период Сталинградской битвы", расположенного по адресу: Волгоградская область, Ольховский район, с. Ягодное, центр, согласно приложению 2;

1.3. "Братская могила советских воинов, погибших в период Сталинградской битвы", расположенного по адресу: Волгоградская область, Ольховский район, х. Раззуваев, центр, согласно приложению 3;

2. Утвердить режим использования земель в границах защитных зон ряда объектов культурного наследия регионального значения, расположенных на территории Ольховского района Волгоградской области, согласно приложению 4.

3. Признать утратившими силу приложения 6, 9, 11 к приказу комитета государственной охраны объектов культурного наследия Волгоградской области от 16 ноября 2020 г. № 324 "Об утверждении описания местоположения границ защитных зон объектов культурного наследия, расположенных на территории Ольховского района Волгоградской области, режима использования земель в границах данных защитных зон".

4. Настоящий приказ вступает в силу со дня его подписания и подлежит официальному опубликованию.

Председатель комитета



А.Ю.Баженов

ПРИЛОЖЕНИЕ 1

к приказу комитета
государственной охраны
объектов культурного
наследия Волгоградской области

от 02 мая 2023 г. № 194

Описание местоположения границ защитной зоны объекта культурного наследия регионального значения "Братская могила советских воинов, погибших в период Сталинградской битвы", расположенного по адресу: Волгоградская область, Ольховский район, с. Солодча, центр

1. Графическое описание местоположения границ защитной зоны объекта культурного наследия регионального значения "Братская могила советских воинов, погибших в период Сталинградской битвы", расположенного по адресу: Волгоградская область, Ольховский район, с. Солодча, центр

1.1. Сведения о защитной зоне объекта культурного наследия регионального значения "Братская могила советских воинов, погибших в период Сталинградской битвы", расположенного по адресу: Волгоградская область, Ольховский район, с. Солодча, центр (далее именуется – защитная зона)

№ п/п	Характеристика защитной зоны	Описание характеристик защитной зоны
1	2	3
1.	Местоположение защитной зоны	Волгоградская область, Ольховский район, с. Солодча, центр
2.	Площадь +/- величина погрешности определения площади ($P \pm \Delta P$)	44038 кв.м +/- 73 кв.м
3.	Иные характеристики защитной зоны	-

1.2. Сведения о местоположении границ защитной зоны

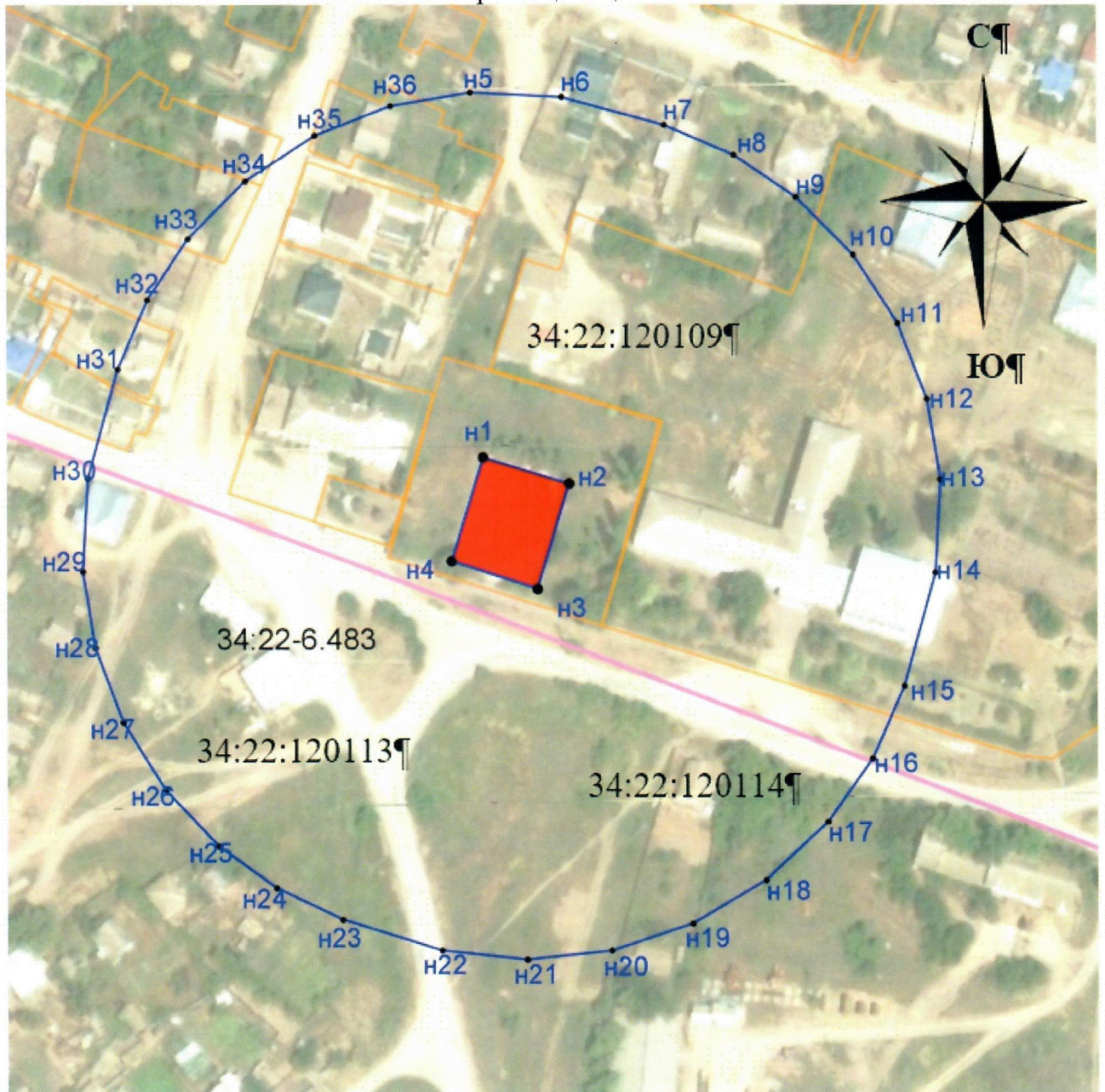
1.2.1. Система координат: МСК-34 зона 1.

1.2.2. Сведения о характерных точках границ защитной зоны:

Обозначение характерных точек границ	Координаты (метров)		Метод определения координат характерной точки	Средняя квадратическая погрешность положения характерной точки (M_t) (метров)	Описание обозначения точки на местности (при наличии)
	X	Y			
1	2	3	4	5	6
н5	587 590,58	1 389 699,63	метод спутниковых геодезических измерений (определений)	0,1	-
н6	587 589,30	1 389 724,88		0,1	-
н7	587 581,60	1 389 753,34		0,1	-
н8	587 573,38	1 389 772,56		0,1	-
н9	587 561,69	1 389 789,88		0,1	-

Обозначение характерных точек границ	Координаты (метров)		Метод определения координат характерной точки	Средняя квадратическая погрешность положения характерной точки (M _t) (метров)	Описание обозначения точки на местности (при наличии)	
	X	Y				
1	2	3	4	5	6	
н10	587 545,64	1 389 805,72	метод спутниковых геодезических измерений (определений)	0,1	-	
н11	587 526,72	1 389 817,97		0,1	-	
н12	587 505,69	1 389 826,11		0,1	-	
н13	587 483,45	1 389 829,80		0,1	-	
н14	587 457,66	1 389 828,36		0,1	-	
н15	587 426,20	1 389 819,75		0,1	-	
н16	587 406,09	1 389 810,84		0,1	-	
н17	587 388,56	1 389 798,48		0,1	-	
н18	587 372,42	1 389 781,20		0,1	-	
н19	587 360,34	1 389 760,88		0,1	-	
н20	587 352,87	1 389 738,45		0,1	-	
н21	587 350,36	1 389 714,94		0,1	-	
н22	587 352,92	1 389 691,44		0,1	-	
н23	587 361,44	1 389 663,85		0,1	-	
н24	587 370,20	1 389 645,48		0,1	-	
н25	587 381,83	1 389 629,45		0,1	-	
н26	587 397,44	1 389 614,74		0,1	-	
н27	587 416,10	1 389 603,09		0,1	-	
н28	587 436,70	1 389 595,37		0,1	-	
н29	587 457,88	1 389 591,94		0,1	-	
н30	587 483,67	1 389 593,34		0,1	-	
н31	587 513,87	1 389 601,68		0,1	-	
н32	587 533,10	1 389 609,85		0,1	-	
н33	587 550,03	1 389 621,15		0,1	-	
н34	587 565,99	1 389 637,07		0,1	-	
н35	587 578,64	1 389 656,39		0,1	-	
н36	587 586,83	1 389 677,40		0,1	-	
н5	587 590,58	1 389 699,63		0,1	-	
н1	587 489,45	1 389 702,97		метод спутниковых геодезических измерений (определений)	0,1	-
н2	587 482,24	1 389 726,76			0,1	-
н3	587 453,09	1 389 718,04			0,1	-
н4	587 460,81	1 389 694,30			0,1	-
н1	587 489,45	1 389 702,97			0,1	-

1.3. План границ защитной зоны



Условные обозначения:

- территория объекта культурного наследия;
- границы земельных участков, сведения о которых внесены в ЕГРН;
- границы кадастрового квартала;
- границы защитной зоны объекта культурного наследия;
- n1 – n36 - характерные точки границ защитной зоны объекта культурного наследия;
- 34:22:120109 – номер кадастрового квартала.

ПРИЛОЖЕНИЕ 2

к приказу комитета
государственной охраны
объектов культурного
наследия Волгоградской области

от 02 мая 2023 г. № 194

Описание местоположения границ защитной зоны объекта культурного наследия регионального значения "Братская могила советских воинов, погибших в период Сталинградской битвы", расположенного по адресу: Волгоградская область, Ольховский район, с. Ягодное, центр

1. Графическое описание местоположения границ защитной зоны объекта культурного наследия регионального значения "Братская могила советских воинов, погибших в период Сталинградской битвы", расположенного по адресу: Волгоградская область, Ольховский район, с. Ягодное, центр

1.1. Сведения о защитной зоне объекта культурного наследия регионального значения "Братская могила советских воинов, погибших в период Сталинградской битвы", расположенного по адресу: Волгоградская область, Ольховский район, с. Ягодное, центр (далее именуется – защитная зона)

№ п/п	Характеристика защитной зоны	Описание характеристик защитной зоны
1	2	3
1.	Местоположение защитной зоны	Волгоградская область, Ольховский район, с. Ягодное, центр
2.	Площадь +/- величина погрешности определения площади ($P \pm \Delta P$)	33102 кв.м +/- 63 кв.м
3.	Иные характеристики защитной зоны	-

1.2. Сведения о местоположении границ защитной зоны

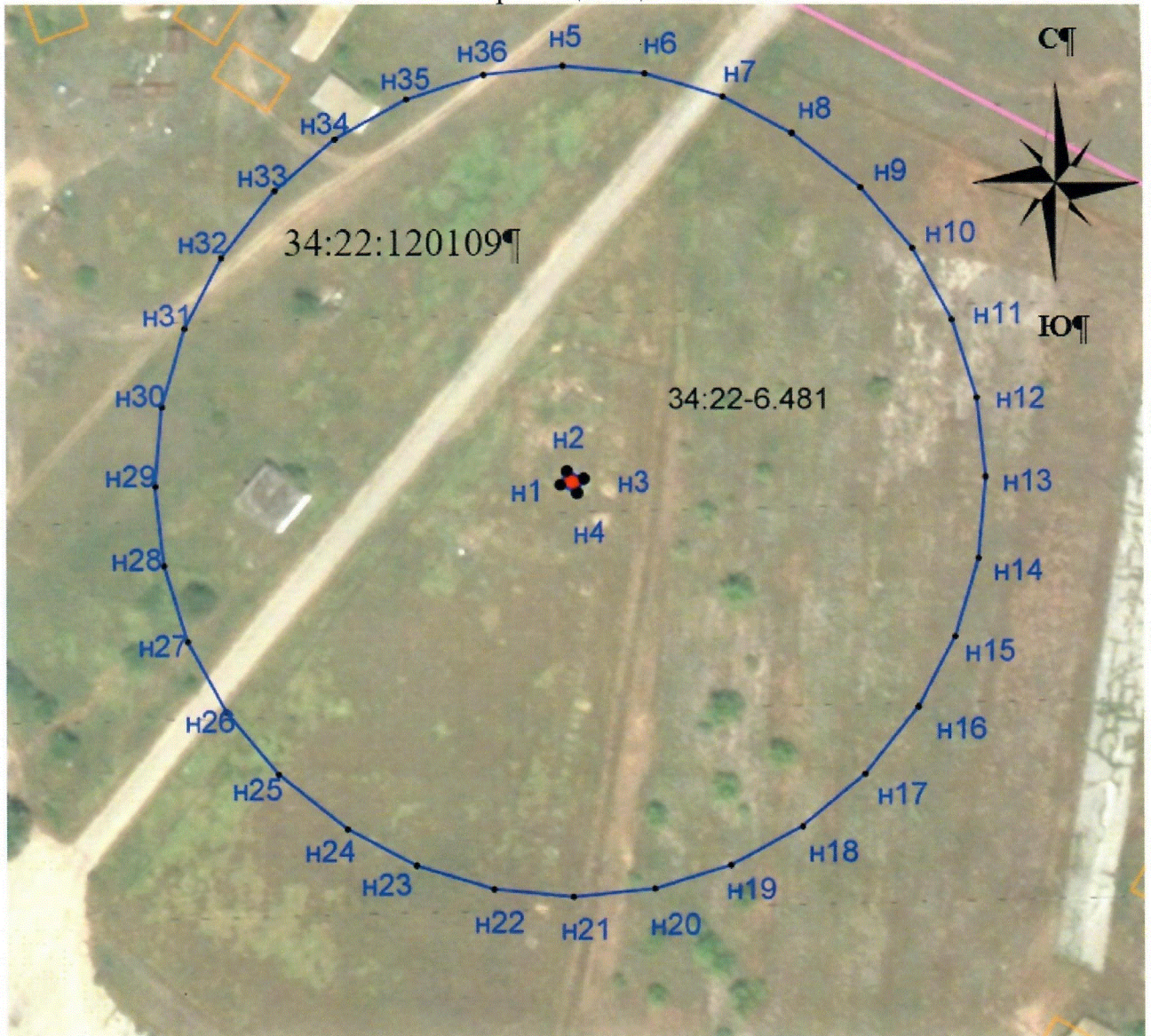
1.2.1. Система координат: МСК-34 зона 1.

1.2.2. Сведения о характерных точках границ защитной зоны:

Обозначение характерных точек границ	Координаты (метров)		Метод определения координат характерной точки	Средняя квадратическая погрешность положения характерной точки (M_t) (метров)	Описание обозначения точки на местности (при наличии)
	X	Y			
1	2	3	4	5	6
н5	600 964,35	1 423 295,72	метод	0,1	-
н6	600 962,56	1 423 315,94	спутниковых	0,1	-
н7	600 956,79	1 423 335,38	геодезических	0,1	-
н8	600 947,82	1 423 352,46	измерений	0,1	-
н9	600 934,34	1 423 369,57	(определений)	0,1	-

Обозначение характерных точек границ	Координаты (метров)		Метод определения координат характерной точки	Средняя квадратическая погрешность положения характерной точки (M _t) (метров)	Описание обозначения точки на местности (при наличии)	
	X	Y				
1	2	3	4	5	6	
н10	600 919,26	1 423 382,37	метод спутниковых геодезических измерений (определений)	0,1	-	
н11	600 901,52	1 423 392,21		0,1	-	
н12	600 882,17	1 423 398,34		0,1	-	
н13	600 862,51	1 423 400,49		0,1	-	
н14	600 842,30	1 423 398,70		0,1	-	
н15	600 822,84	1 423 392,92		0,1	-	
н16	600 805,35	1 423 383,68		0,1	-	
н17	600 788,70	1 423 370,41		0,1	-	
н18	600 775,68	1 423 354,84		0,1	-	
н19	600 766,02	1 423 337,00		0,1	-	
н20	600 760,19	1 423 318,09		0,1	-	
н21	600 758,14	1 423 297,91		0,1	-	
н22	600 760,04	1 423 278,22		0,1	-	
н23	600 765,91	1 423 258,80		0,1	-	
н24	600 774,95	1 423 241,77		0,1	-	
н25	600 788,51	1 423 224,72		0,1	-	
н26	600 804,07	1 423 211,71		0,1	-	
н27	600 821,45	1 423 202,24		0,1	-	
н28	600 840,32	1 423 196,32		0,1	-	
н29	600 859,99	1 423 194,16		0,1	-	
н30	600 879,70	1 423 195,86		0,1	-	
н31	600 899,18	1 423 201,54		0,1	-	
н32	600 916,72	1 423 210,70		0,1	-	
н33	600 933,43	1 423 223,89		0,1	-	
н34	600 946,24	1 423 238,97		0,1	-	
н35	600 956,08	1 423 256,71		0,1	-	
н36	600 962,20	1 423 276,06		0,1	-	
н5	600 964,35	1 423 295,72		0,1	-	
н1	600 860,47	1 423 294,93		метод спутниковых геодезических измерений (определений)	0,1	-
н2	600 863,82	1 423 296,49			0,1	-
н3	600 861,94	1 423 300,63			0,1	-
н4	600 858,42	1 423 298,98			0,1	-
н1	600 860,47	1 423 294,93			0,1	-

1.3. План границ защитной зоны



Условные обозначения:

- территория объекта культурного наследия;
- границы земельных участков, сведения о которых внесены в ЕГРН;
- границы кадастрового квартала;
- границы защитной зоны объекта культурного наследия;
- n1 – n36 - характерные точки границ защитной зоны объекта культурного наследия;
- 34:22:090001 – номер кадастрового квартала.

ПРИЛОЖЕНИЕ 3

к приказу комитета
государственной охраны
объектов культурного
наследия Волгоградской области

от 02 мая 2023 г. № 194

Описание местоположения границ защитной зоны объекта культурного наследия регионального значения "Братская могила советских воинов, погибших в период Сталинградской битвы", расположенного по адресу: Волгоградская область, Ольховский район, х. Разуваев, центр¹

1. Графическое описание местоположения границ защитной зоны объекта культурного наследия регионального значения "Братская могила советских воинов, погибших в период Сталинградской битвы", расположенного по адресу: Волгоградская область, Ольховский район, х. Разуваев, центр

1.1. Сведения о защитной зоне объекта культурного наследия регионального значения "Братская могила советских воинов, погибших в период Сталинградской битвы", расположенного по адресу: Волгоградская область, Ольховский район, х. Разуваев, центр (далее именуется – защитная зона)

№ п/п	Характеристика защитной зоны	Описание характеристик защитной зоны
1	2	3
1.	Местоположение защитной зоны	Волгоградская область, Ольховский район, х. Разуваев, центр
2.	Площадь +/- величина погрешности определения площади ($P \pm \Delta P$)	35112 кв.м +/- 65кв.м
3.	Иные характеристики защитной зоны	-

1.2. Сведения о местоположении границ защитной зоны

1.2.1. Система координат: МСК-34 зона 1.

1.2.2. Сведения о характерных точках границ защитной зоны:

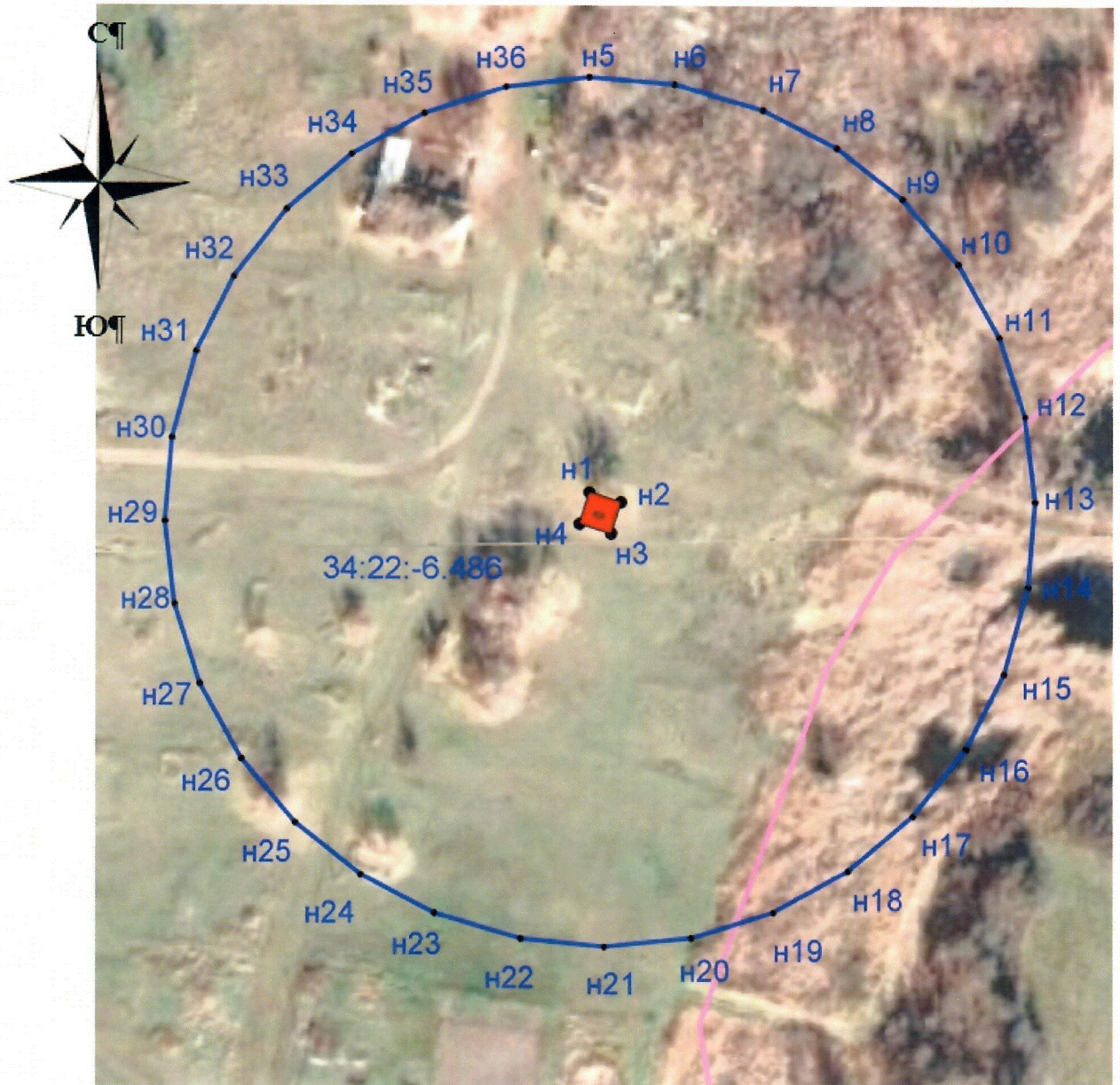
Обозначение характерных точек границ	Координаты (метров)		Метод определения координат характерной точки	Средняя квадратическая погрешность положения характерной точки (M_t) (метров)	Описание обозначения точки на местности (при наличии)
	X	Y			
1	2	3	4	5	6
н5	621 290,85	1 403 571,14		0,1	-

¹ Адрес объекта культурного наследия указан в соответствии со сведениями из Единого государственного реестра объектов культурного наследия (памятников истории и культуры) народов Российской Федерации.

Фактическое местоположение объекта культурного наследия: Волгоградская область, Ольховский, х. Разуваев, центр.

Обозначение характерных точек границ	Координаты (метров)		Метод определения координат характерной точки	Средняя квадратическая погрешность положения характерной точки (M _t) (метров)	Описание обозначения точки на местности (при наличии)
	X	Y			
1	2	3	4	5	6
н6	621 289,13	1 403 591,96		0,1	-
н7	621 282,96	1 403 613,43		0,1	-
н8	621 273,77	1 403 631,60		0,1	-
н9	621 261,23	1 403 647,65		0,1	-
н10	621 245,39	1 403 661,27		0,1	-
н11	621 227,64	1 403 671,25		0,1	-
н12	621 208,29	1 403 677,61		0,1	-
н13	621 187,55	1 403 680,11		0,1	-
н14	621 166,73	1 403 678,45		0,1	-
н15	621 145,42	1 403 672,49		0,1	-
н16	621 127,24	1 403 663,28		0,1	-
н17	621 110,82	1 403 650,37		0,1	-
н18	621 097,30	1 403 634,45		0,1	-
н19	621 087,20	1 403 616,17		0,1	-
н20	621 080,94	1 403 596,24		0,1	-
н21	621 078,76	1 403 574,94		0,1	-
н22	621 080,76	1 403 554,67		0,1	-
н23	621 086,95	1 403 533,64		0,1	-
н24	621 096,31	1 403 515,55		0,1	-
н25	621 109,00	1 403 499,62		0,1	-
н26	621 124,53	1 403 486,44		0,1	-
н27	621 142,81	1 403 476,32		0,1	-
н28	621 162,22	1 403 470,14		0,1	-
н29	621 182,46	1 403 467,84		0,1	-
н30	621 202,76	1 403 469,50		0,1	-
н31	621 223,92	1 403 475,37		0,1	-
н32	621 242,11	1 403 484,52		0,1	-
н33	621 258,58	1 403 497,38		0,1	-
н34	621 272,15	1 403 513,25		0,1	-
н35	621 282,09	1 403 531,03		0,1	-
н36	621 288,51	1 403 550,91		0,1	-
н5	621 290,85	1 403 571,14		0,1	-
н1	621 189,63	1 403 571,35		0,1	-
н2	621 187,26	1 403 578,99		0,1	-
н3	621 179,62	1 403 576,62		0,1	-
н4	621 181,99	1 403 568,98		0,1	-
н1	621 189,63	1 403 571,35	метод спутниковых геодезических измерений (определений)	0,1	-

1.3. План границ защитной зоны



Условные обозначения:

- территория объекта культурного наследия;
 - границы земельных участков, сведения о которых внесены в ЕГРН;
 - границы кадастрового квартала;
 - границы защитной зоны объекта культурного наследия;
- n1 – n36 - характерные точки границ защитной зоны объекта культурного наследия;
 34:22:020003, 34:22:020004 – номер кадастрового квартала.

ПРИЛОЖЕНИЕ 4

к приказу комитета
государственной охраны
объектов культурного
наследия Волгоградской области

от 02 мая 2023 г. № 194

Режим использования земель в границах защитных зон ряда объектов культурного наследия регионального значения, расположенных на территории Ольховского района Волгоградской области

В границах защитных зон ряда объектов культурного наследия регионального значения, расположенных на территории Ольховского района Волгоградской области, запрещаются строительство объектов капитального строительства и их реконструкция, связанная с изменением их параметров (высоты, количества этажей, площади), за исключением строительства и реконструкции линейных объектов.