



КОМИТЕТ ГОСУДАРСТВЕННОЙ ОХРАНЫ
ОБЪЕКТОВ КУЛЬТУРНОГО НАСЛЕДИЯ
ВОЛГОГРАДСКОЙ ОБЛАСТИ
(ОБЛКУЛЬТНАСЛЕДИЕ)

ПРИКАЗ

13 апреля 2023 г.

№ 160

Волгоград

Об утверждении описания местоположения границ защитных зон объектов культурного наследия регионального значения, расположенных на территории городского округа город-герой Волгоград и Среднеахтубинского района Волгоградской области, режима использования земель в границах данных защитных зон

В соответствии со статьями 20.2 и 34.1 Федерального закона от 25 июня 2002 г. № 73-ФЗ "Об объектах культурного наследия (памятниках истории и культуры) народов Российской Федерации", Положением о комитете государственной охраны объектов культурного наследия Волгоградской области, утвержденным постановлением Администрации Волгоградской области от 19 декабря 2016 г. № 697-п, п р и к а з ы в а ю :

1. Утвердить описание местоположения границ защитных зон объектов культурного наследия:

1.1. "Братская могила советских воинов, погибших в период Сталинградской битвы", расположенного по адресу: Волгоградская область, Среднеахтубинский район, х. Щучий, согласно приложению 1;

1.2. "Железнодорожная станция Бекетовка", расположенного по адресу: Волгоградская область, г. Волгоград, железнодорожная станция Бекетовка, согласно приложению 2;

1.3. "Дом техники завода "Красный Октябрь", расположенного по адресу: Волгоградская область, г. Волгоград, Краснооктябрьский район, п. Металлургов, 71 а, согласно приложению 3;

1.4. "Братская могила воинов 45-й стрелковой дивизии", расположенного по адресу: Волгоградская область, г. Волгоград, Краснооктябрьский район, угол ул. Таращанской и ул. Богунской, согласно приложению 4;

1.5. "Церковь Свято-Никольская", расположенного по адресу: Волгоградская область, г. Волгоград, Красноармейский район, ул. им. Сологубова 26а, согласно приложению 5;

1.6. "Жилые дома с хоз. постройками", расположенного по адресу: Волгоградская область, г. Волгоград, Советский район, ст. Ельшанка, 1; 2; 3; 4; 5; 6; 7; 8; 9, согласно приложению 6;

1.7. "Дом техники. ГПТУ-8", расположенного по адресу: Волгоградская область, г. Волгоград, Тракторозаводский район, ул. Дзержинского, 2, согласно приложению 7;

1.8. "Проходные ВГТЗ", расположенного по адресу: Волгоградская

область, г. Волгоград, Тракторозаводский район, ул. Дзержинского, 1, согласно приложению 8;

1.9. "Участок старой дубовской дороги (50 м)", расположенного по адресу: Волгоградская область, г. Волгоград, Тракторозаводский район, продолжение ул. Шурухина через реку Мокрая Мечетка, согласно приложению 9.

2. Утвердить режим использования земель в границах защитных зон объектов культурного наследия, расположенных на территории городского округа город-герой Волгоград и Среднеахтубинского района Волгоградской области, согласно приложению 10.

3. Признать утратившими силу:

приложение 7 к приказу комитета государственной охраны объектов культурного наследия Волгоградской области от 28 декабря 2020 г. № 475 "Об утверждении описания местоположения границ защитных зон объектов культурного наследия, расположенных на территории Среднеахтубинского района Волгоградской области, режима использования земель в границах защитных зон";

приложения 3, 8, 9 к приказу комитета государственной охраны объектов культурного наследия Волгоградской области от 24 февраля 2021 г. № 99 "Об утверждении описания местоположения границ защитных зон объектов культурного наследия, расположенных на территории городского округа город-герой Волгоград, режима использования земель в границах защитных зон";

приложение 6 к приказу комитета государственной охраны объектов культурного наследия Волгоградской области от 15 марта 2021 г. № 170 "Об утверждении описания местоположения границ защитных зон объектов культурного наследия, расположенных на территории городского округа город-герой Волгоград, режима использования земель в границах защитных зон";

приложение 3 к приказу комитета государственной охраны объектов культурного наследия Волгоградской области от 12 января 2021 г. № 4 "Об утверждении описания местоположения границ защитных зон объектов культурного наследия, расположенных на территории городского округа город-герой Волгоград, режима использования земель в границах данных защитных зон";

приложение 3 к приказу комитета государственной охраны объектов культурного наследия Волгоградской области от 18 марта 2021 г. № 185 "Об утверждении описания местоположения границ защитных зон объектов культурного наследия, расположенных на территории городского округа город-герой Волгоград, режима использования земель в границах защитных зон";

приложение 4 к приказу комитета государственной охраны объектов культурного наследия Волгоградской области от 05 апреля 2021 г. № 272 "Об утверждении описания местоположения границ защитных зон объектов культурного наследия, расположенных на территории городского округа город-герой Волгоград, Быковского, Жирновского, Камышинского, Октябрьского и Руднянского районов Волгоградской области, режима использования земель в границах защитных зон".

4. Настоящий приказ вступает в силу со дня его подписания и подлежит официальному опубликованию.

Председатель комитета



А.Ю.Баженов

ПРИЛОЖЕНИЕ 1

к приказу комитета
государственной охраны
объектов культурного
наследия Волгоградской области

от 13.04.2023 № 160

Описание местоположения границ защитной зоны объекта культурного наследия регионального значения "Братская могила советских воинов, погибших в период Сталинградской битвы", расположенного по адресу:
Волгоградская область, Среднеахтубинский район, х. Щучий

1. Графическое описание местоположения границ защитной зоны объекта культурного наследия регионального значения "Братская могила советских воинов, погибших в период Сталинградской битвы", расположенного по адресу:
Волгоградская область, Среднеахтубинский район, х. Щучий

1.1. Сведения о защитной зоне объекта культурного наследия регионального значения "Братская могила советских воинов, погибших в период Сталинградской битвы", расположенного по адресу:
Волгоградская область, Среднеахтубинский район, х. Щучий
(далее именуется – защитная зона)

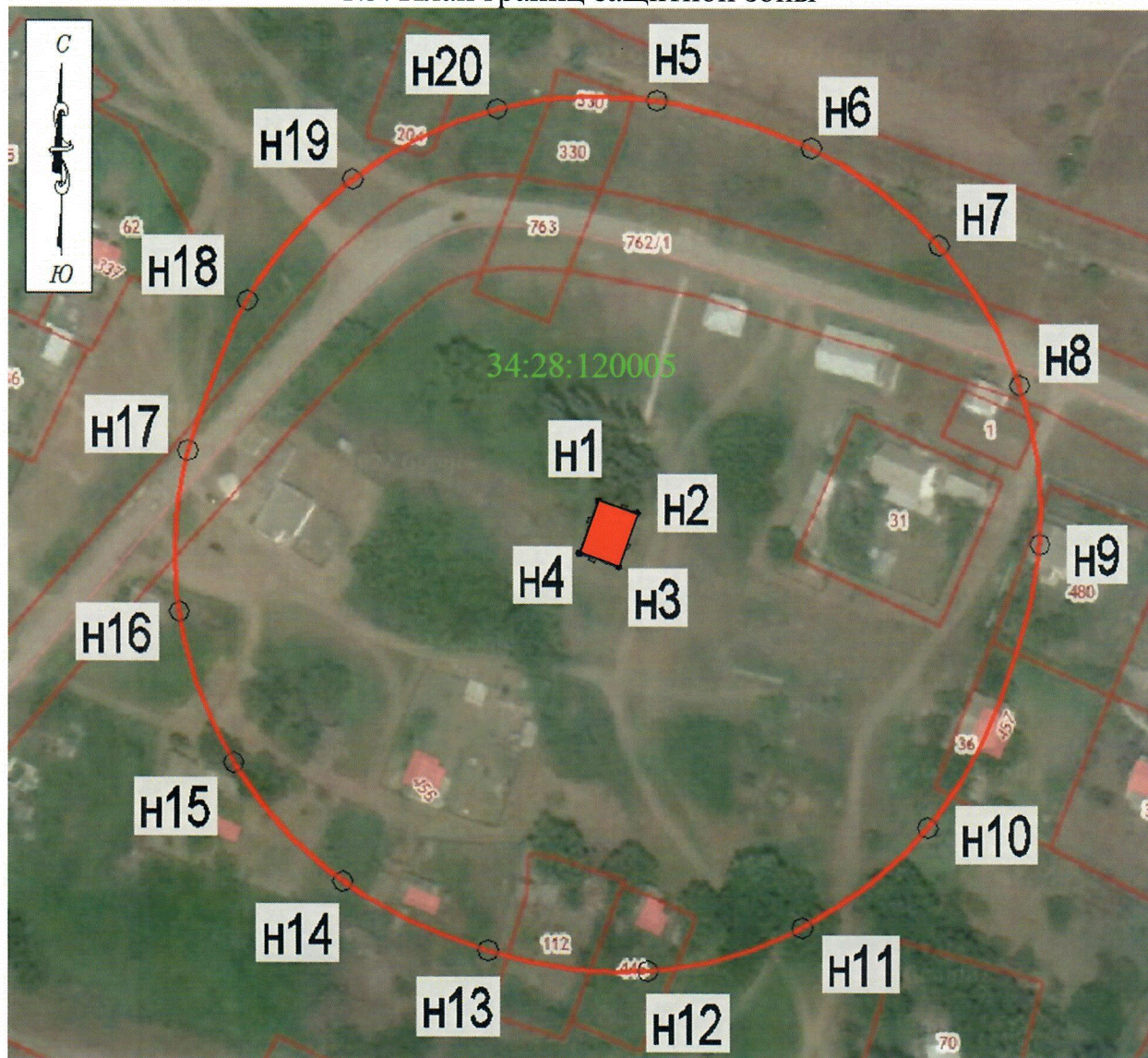
№ п/п	Характеристика защитной зоны	Описание характеристик защитной зоны
1	2	3
1.	Местоположение защитной зоны	Волгоградская область, Среднеахтубинский район, х. Щучий
2.	Площадь +/- величина погрешности определения площади ($P \pm \Delta P$)	36369 кв.м +/- 60 кв.м
3.	Иные характеристики защитной зоны	-

1.2. Сведения о местоположении границ защитной зоны

1.2.1. Система координат: МСК-34 зона 2.

1.2.2. Сведения о характерных точках границ защитной зоны:

Обозначение характерных точек границ	Координаты (метров)		Метод определения координат характерной точки	Средняя квадратическая погрешность положения характерной точки (M _t) (метров)	Описание обозначения точки на местности (при наличии)	
	X	Y				
1	2	3	4	5	6	
н5	468984.60	2199916.18	картометрический	0,1	-	
н6	468972.95	2199954.33		0,1	-	
н7	468949.05	2199986.07		0,1	-	
н8	468914.67	2200006.00		0,1	-	
н9	468875.25	2200010.97		0,1	-	
н10	468805.13	2199983.22		0,1	-	
н11	468780.39	2199952.13		0,1	-	
н12	468769.70	2199913.86		0,1	-	
н13	468774.76	2199874.45		0,1	-	
н14	468791.67	2199838.41		0,1	-	
н15	468820.85	2199811.44		0,1	-	
н16	468858.23	2199797.96		0,1	-	
н17	468897.90	2199800.10		0,1	-	
н18	468935.06	2199814.69		0,1	-	
н19	468965.02	2199840.80		0,1	-	
н20	468982.45	2199876.50		0,1	-	
н1	468984.60	2199916.18		0,1	-	
н1	468885.66	2199901.64		картометрический	0,1	-
н2	468882.70	2199911.25			0,1	-
н3	468869.44	2199906.65			0,1	-
н4	468872.79	2199896.89	0,1		-	
н1	468885.66	2199901.64	0,1		-	

1.3. План границ защитной зоны¹

Условные обозначения:

- H1 - характерная точка границы защитной зоны;
- H1 - граница объекта культурного наследия;
- - граница защитной зоны объекта культурного наследия;
- 34:28:120005 - обозначение кадастрового квартала.

¹ Адрес объекта культурного наследия указан в соответствии со сведениями из Единого государственного реестра объектов культурного наследия (памятников истории и культуры) народов Российской Федерации. Фактическое местоположение объекта культурного наследия: Волгоградская область, Среднеахтубинский район, х. Щучий, ул. Центральная.

ПРИЛОЖЕНИЕ 2

к приказу комитета
государственной охраны
объектов культурного
наследия Волгоградской области

от 13.04.2023 № 160

Описание местоположения границ защитной зоны объекта культурного наследия регионального значения "Железнодорожная станция Бекетовка", расположенного по адресу: Волгоградская область, г. Волгоград, железнодорожная станция Бекетовка

1. Графическое описание местоположения границ защитной зоны объекта культурного наследия регионального значения "Железнодорожная станция Бекетовка", расположенного по адресу: Волгоградская область, г. Волгоград, железнодорожная станция Бекетовка

1.1. Сведения о защитной зоне объекта культурного наследия регионального значения "Железнодорожная станция Бекетовка", расположенного по адресу: Волгоградская область, г. Волгоград, железнодорожная станция Бекетовка (далее именуется – защитная зона)

№ п/п	Характеристика защитной зоны	Описание характеристик защитной зоны
1	2	3
1.	Местоположение защитной зоны	Волгоградская область, г. Волгоград, железнодорожная станция Бекетовка
2.	Площадь +/- величина погрешности определения площади ($P \pm \Delta P$)	41138 кв.м +/- 60 кв.м
3.	Иные характеристики защитной зоны	-

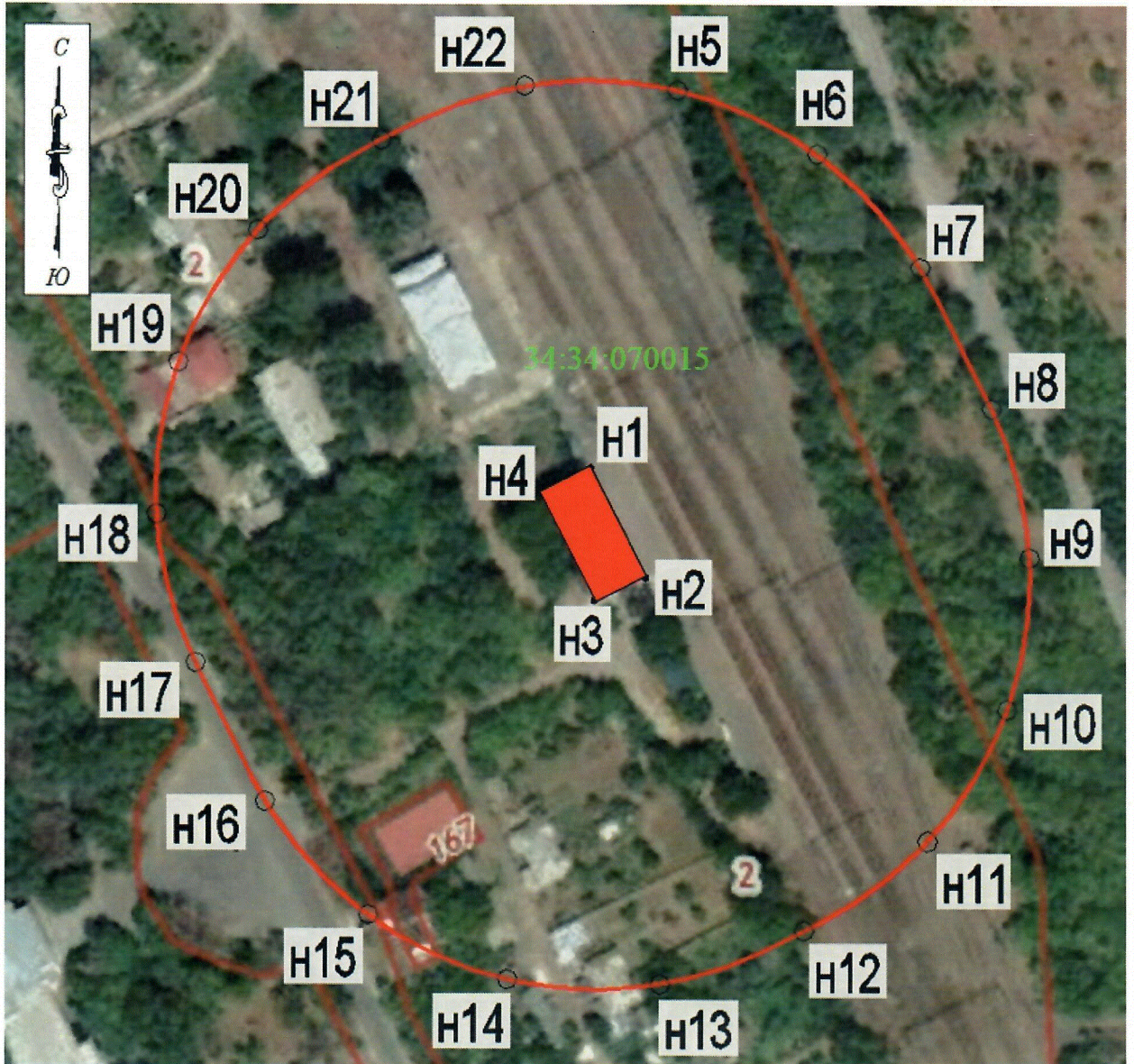
1.2. Сведения о местоположении границ защитной зоны

1.2.1. Система координат: МСК-34 зона 1.

1.2.2. Сведения о характерных точках границ защитной зоны:

Обозначение характерных точек границ	Координаты (метров)		Метод определения координат характерной точки	Средняя квадратическая погрешность положения характерной точки (M _t) (метров)	Описание обозначения точки на местности (при наличии)	
	X	Y				
1	2	3	4	5	6	
н5	469401,68	1402725,88	картометрический	0,1	-	
н6	469386,66	1402762,67		0,1	-	
н7	469358,51	1402790,71		0,1	-	
н8	469322,79	1402810,66		0,1	-	
н9	469284,74	1402822,10		0,1	-	
н10	469245,24	1402817,82		0,1	-	
н11	469210,52	1402798,50		0,1	-	
н12	469186,01	1402767,22		0,1	-	
н13	469170,73	1402730,45		0,1	-	
н14	469170,42	1402690,72		0,1	-	
н15	469185,60	1402654,01		0,1	-	
н16	469213,89	1402626,10		0,1	-	
н17	469248,81	1402606,62		0,1	-	
н18	469286,81	1402595,00		0,1	-	
н19	469326,33	1402599,10		0,1	-	
н20	469361,13	1402618,26		0,1	-	
н21	469385,78	1402649,44		0,1	-	
н22	469401,18	1402686,15		0,1	-	
н1	469401,68	1402725,88		0,1	-	
н1	469303,43	1402707,25		картометрический	0,1	-
н2	469275,54	1402722,53			0,1	-
н3	469268,58	1402709,82			0,1	-
н4	469296,47	1402694,53	0,1		-	
н1	469303,43	1402707,25	0,1		-	

1.3. План границ защитной зоны



Условные обозначения:

- H1 - характерная точка границы защитной зоны;
- - граница объекта культурного наследия;
- - граница защитной зоны объекта культурного наследия;
- 34:34:070015 - обозначение кадастрового квартала.

ПРИЛОЖЕНИЕ 3

к приказу комитета
государственной охраны
объектов культурного
наследия Волгоградской области

от 13.04.2023 № 160

Описание местоположения границ защитной зоны объекта культурного наследия регионального значения "Дом техники завода "Красный Октябрь", расположенного по адресу: Волгоградская область, г. Волгоград, Краснооктябрьский район, п. Metallургов, 71 а

1. Графическое описание местоположения границ защитной зоны объекта культурного наследия регионального значения "Дом техники завода "Красный Октябрь", расположенного по адресу: Волгоградская область, г. Волгоград, Краснооктябрьский район, п. Metallургов, 71 а

1.1. Сведения о защитной зоне объекта культурного наследия регионального значения "Дом техники завода "Красный Октябрь", расположенного по адресу: Волгоградская область, г. Волгоград, Краснооктябрьский район, п. Metallургов, 71 а
(далее именуется – защитная зона)

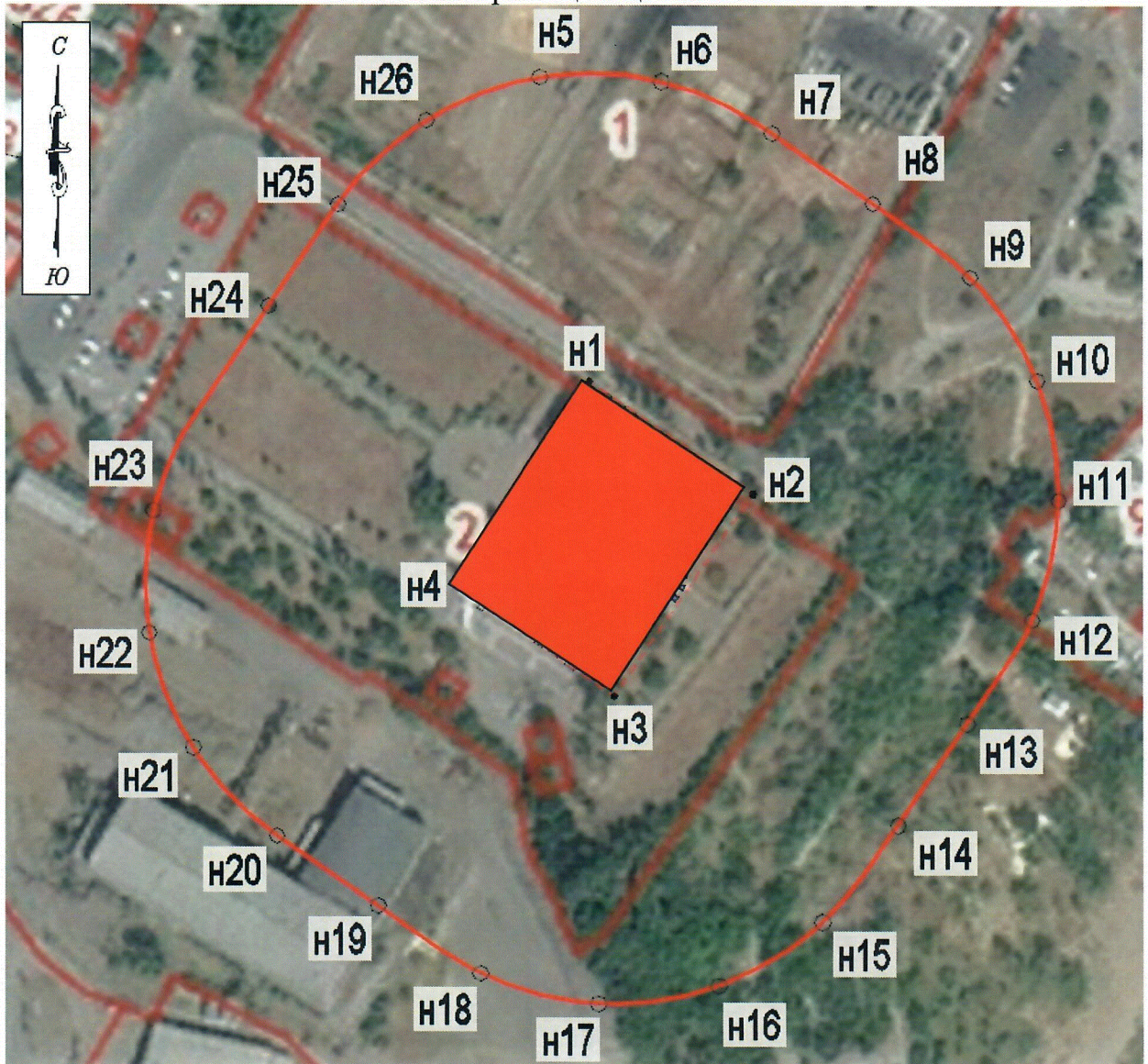
№ п/п	Характеристика защитной зоны	Описание характеристик защитной зоны
1	2	3
1.	Местоположение защитной зоны	Волгоградская область, г. Волгоград, Краснооктябрьский район, п. Metallургов, 71 а
2.	Площадь +/- величина погрешности определения площади ($P \pm \Delta P$)	66330 кв.м +/- 60 кв.м
3.	Иные характеристики защитной зоны	-

1.2. Сведения о местоположении границ защитной зоны

1.2.1. Система координат: МСК-34 зона 1.

1.2.2. Сведения о характерных точках границ защитной зоны:

Обозначение характерных точек границ	Координаты (метров)		Метод определения координат характерной точки	Средняя квадратическая погрешность положения характерной точки (M _t) (метров)	Описание обозначения точки на местности (при наличии)	
	X	Y				
1	2	3	4	5	6	
н5	489727,16	1412183,81	картометрический	0,1	-	
н6	489726,42	1412224,60		0,1	-	
н7	489709,79	1412261,64		0,1	-	
н8	489689,53	1412293,75		0,1	-	
н9	489666,62	1412326,68		0,1	-	
н10	489633,58	1412349,96		0,1	-	
н11	489594,78	1412358,25		0,1	-	
н12	489555,61	1412350,72		0,1	-	
н13	489521,05	1412330,65		0,1	-	
н14	489487,23	1412309,29		0,1	-	
н15	489454,71	1412286,14		0,1	-	
н16	489432,30	1412253,13		0,1	-	
н17	489424,50	1412213,90		0,1	-	
н18	489432,92	1412174,63		0,1	-	
н19	489453,43	1412140,15		0,1	-	
н20	489474,91	1412106,41		0,1	-	
н21	489502,47	1412077,12		0,1	-	
н22	489539,47	1412061,02		0,1	-	
н23	489578,33	1412060,56		0,1	-	
н24	489647,44	1412095,82		0,1	-	
н25	489681,24	1412117,21		0,1	-	
н26	489711,13	1412145,51		0,1	-	
н5	489727,16	1412183,81		0,1	-	
н1	489628,90	1412202,43		картометрический	0,1	-
н2	489593,69	1412258,26			0,1	-
н3	489524,58	1412214,60			0,1	-
н4	489560,06	1412158,88	0,1		-	
н1	489628,90	1412202,43	0,1		-	

1.3. План границ защитной зоны²

Условные обозначения:

- H1 - характеристическая точка границы защитной зоны;
- - граница объекта культурного наследия;
- - граница защитной зоны объекта культурного наследия.

² Адрес объекта культурного наследия указан в соответствии со сведениями из Единого государственного реестра объектов культурного наследия (памятников истории и культуры) народов Российской Федерации. Фактическое местоположение объекта культурного наследия: Волгоградская область, г. Волгоград, ул. им. Матвеевского, 4.

ПРИЛОЖЕНИЕ 4

к приказу комитета
государственной охраны
объектов культурного
наследия Волгоградской области

от 13.04.2023 № 160

Описание местоположения границ защитной зоны объекта культурного наследия регионального значения "Братская могила воинов 45-й стрелковой дивизии", расположенного по адресу: Волгоградская область, г. Волгоград, Краснооктябрьский район, угол ул. Таращанской и ул. Богунской

1. Графическое описание местоположения границ защитной зоны объекта культурного наследия регионального значения "Братская могила воинов 45-й стрелковой дивизии", расположенного по адресу: Волгоградская область, г. Волгоград, Краснооктябрьский район, угол ул. Таращанской и ул. Богунской

1.1. Сведения о защитной зоне объекта культурного наследия регионального значения "Братская могила воинов 45-й стрелковой дивизии", расположенного по адресу: Волгоградская область, г. Волгоград, Краснооктябрьский район, угол ул. Таращанской и ул. Богунской
(далее именуется – защитная зона)

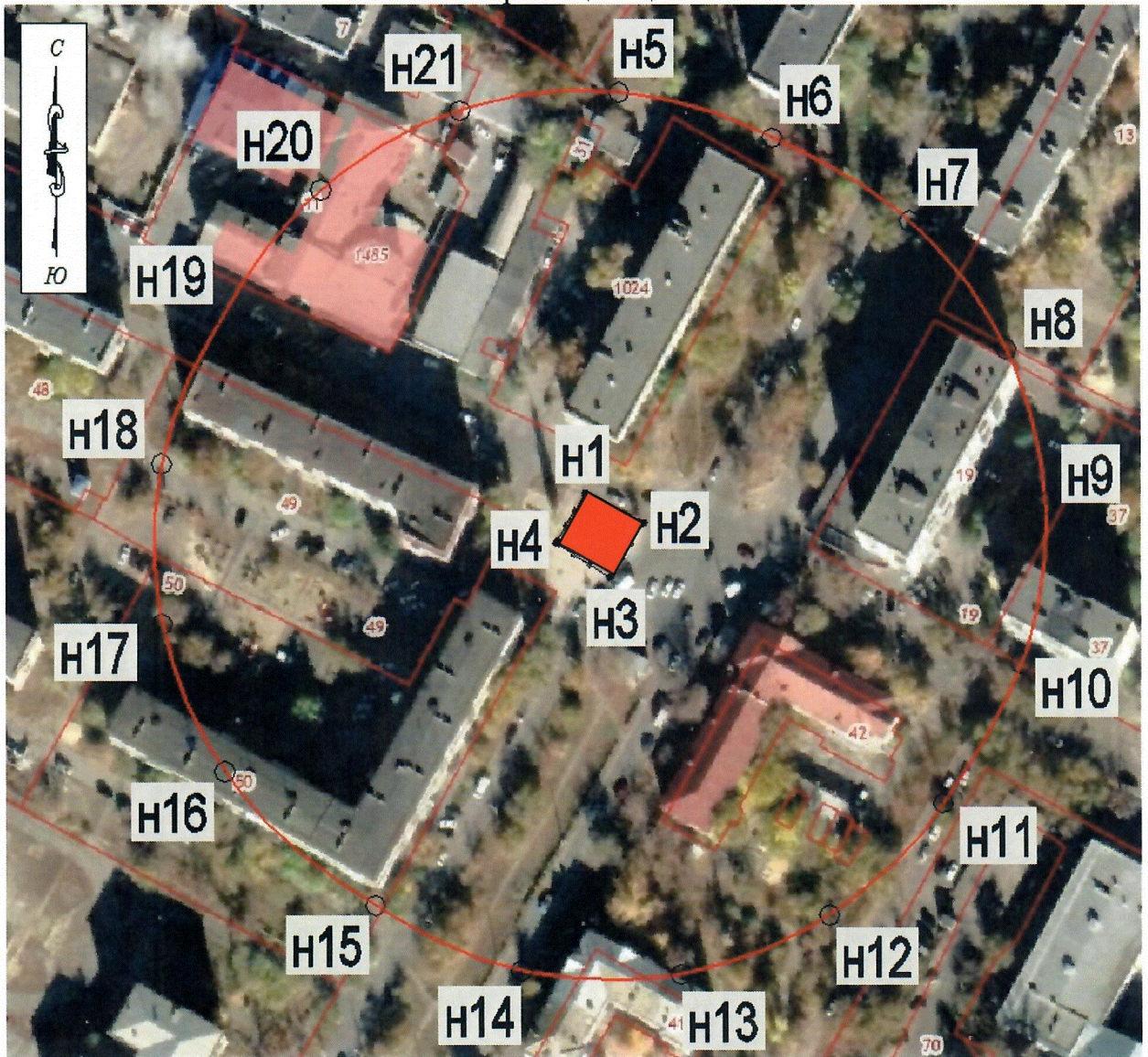
№ п/п	Характеристика защитной зоны	Описание характеристик защитной зоны
1	2	3
1.	Местоположение защитной зоны	Волгоградская область, г. Волгоград, Краснооктябрьский район, угол ул. Таращанской и ул. Богунской
2.	Площадь +/- величина погрешности определения площади ($P \pm \Delta P$)	37865 кв.м +/- 60 кв.м
3.	Иные характеристики защитной зоны	-

1.2. Сведения о местоположении границ защитной зоны

1.2.1. Система координат: МСК-34 зона 1.

1.2.2. Сведения о характерных точках границ защитной зоны:

Обозначение характерных точек границ	Координаты (метров)		Метод определения координат характерной точки	Средняя квадратическая погрешность положения характерной точки (M _t) (метров)	Описание обозначения точки на местности (при наличии)	
	X	Y				
1	2	3	4	5	6	
н5	490693,36	1410907,51	картометрический	0,1	-	
н6	490683,71	1410946,07		0,1	-	
н7	490664,44	1410980,93		0,1	-	
н8	490633,72	1411006,14		0,1	-	
н9	490595,62	1411017,39		0,1	-	
н10	490556,13	1411012,92		0,1	-	
н11	490520,58	1410994,82		0,1	-	
н12	490491,60	1410967,62		0,1	-	
н13	490475,51	1410931,30		0,1	-	
н14	490474,83	1410891,57		0,1	-	
н15	490489,54	1410854,64		0,1	-	
н16	490521,26	1410816,00		0,1	-	
н17	490557,17	1410799,01		0,1	-	
н18	490596,87	1410797,34		0,1	-	
н19	490634,17	1410811,13		0,1	-	
н20	490666,40	1410834,44		0,1	-	
н21	490687,29	1410868,25		0,1	-	
н5	490693,36	1410907,51		0,1	-	
н1	490593,47	1410902,86		картометрический	0,1	-
н2	490586,91	1410917,77			0,1	-
н3	490573,16	1410909,75			0,1	-
н4	490581,14	1410896,09	0,1		-	
н1	490593,47	1410902,86	0,1		-	

1.3. План границ защитной зоны³

Условные обозначения:

- H1 - характерная точка границы защитной зоны;
- - граница объекта культурного наследия;
- - граница защитной зоны объекта культурного наследия.

³ Адрес объекта культурного наследия указан в соответствии со сведениями из Единого государственного реестра объектов культурного наследия (памятников истории и культуры) народов Российской Федерации. Фактическое местоположение объекта культурного наследия: Волгоградская область, г. Волгоград, Краснооктябрьский район, угол ул. Тарашанцев и ул. Богунской.

ПРИЛОЖЕНИЕ 5

к приказу комитета
государственной охраны
объектов культурного
наследия Волгоградской области

от 13.04.2023 № 160

Описание местоположения границ защитной зоны объекта культурного наследия регионального значения "Церковь Свято-Никольская", расположенного по адресу: Волгоградская область, г. Волгоград, Красноармейский район, ул. им. Сологубова 26а

1. Графическое описание местоположения границ защитной зоны объекта культурного наследия регионального значения "Церковь Свято-Никольская", расположенного по адресу: Волгоградская область, г. Волгоград, Красноармейский район, ул. им. Сологубова 26а

1.1. Сведения о защитной зоне объекта культурного наследия регионального значения "Церковь Свято-Никольская", расположенного по адресу: Волгоградская область, г. Волгоград, Красноармейский район, ул. им. Сологубова 26а (далее именуется – защитная зона)

№ п/п	Характеристика защитной зоны	Описание характеристик защитной зоны
1	2	3
1.	Местоположение защитной зоны	Волгоградская область, г. Волгоград, Красноармейский район, ул. им. Сологубова 26а
2.	Площадь +/- величина погрешности определения площади ($P \pm \Delta P$)	42457 кв.м +/- 60 кв.м
3.	Иные характеристики защитной зоны	-

1.2. Сведения о местоположении границ защитной зоны

1.2.1. Система координат: МСК-34 зона 1.

1.2.2. Сведения о характерных точках границ защитной зоны:

Обозначение характерных точек границ	Координаты (метров)		Метод определения координат характерной точки	Средняя квадратическая погрешность положения характерной точки (M _t) (метров)	Описание обозначения точки на местности (при наличии)	
	X	Y				
1	2	3	4	5	6	
н5	462944,17	1408105,87	картометрический	0,1	-	
н6	462932,19	1408143,76		0,1	-	
н7	462909,09	1408176,37		0,1	-	
н8	462881,10	1408204,62		0,1	-	
н9	462844,42	1408219,90		0,1	-	
н10	462804,69	1408219,70		0,1	-	
н11	462768,17	1408204,04		0,1	-	
н12	462737,01	1408179,06		0,1	-	
н13	462716,04	1408145,31		0,1	-	
н14	462709,87	1408106,06		0,1	-	
н15	462719,46	1408067,50		0,1	-	
н16	462741,71	1408034,35		0,1	-	
н17	462778,66	1407997,79		0,1	-	
н18	462816,22	1407984,81		0,1	-	
н19	462855,86	1407987,49		0,1	-	
н20	462891,36	1408005,36		0,1	-	
н21	462921,61	1408031,33		0,1	-	
н22	462940,45	1408066,32		0,1	-	
н5	462944,17	1408105,87		0,1	-	
н1	462844,73	1408095,28		картометрический	0,1	-
н2	462825,06	1408121,80			0,1	-
н3	462809,77	1408110,45			0,1	-
н4	462829,44	1408083,93	0,1		-	
н1	462844,73	1408095,28	0,1		-	

1.3. План границ защитной зоны



Условные обозначения:

- H1 - характерная точка границы защитной зоны;
- - граница объекта культурного наследия;
- - граница защитной зоны объекта культурного наследия.

ПРИЛОЖЕНИЕ 6

к приказу комитета
государственной охраны
объектов культурного
наследия Волгоградской области

от 13.04.2023 № 160

Описание местоположения границ защитной зоны объекта культурного наследия регионального значения "Жилые дома с хоз. постройками", расположенного по адресу: Волгоградская область, г. Волгоград, Советский район, ст. Ельшанка, 1; 2; 3; 4; 5; 6; 7; 8; 9

1. Графическое описание местоположения границ защитной зоны объекта культурного наследия регионального значения "Жилые дома с хоз. постройками", расположенного по адресу: Волгоградская область, г. Волгоград, Советский район, ст. Ельшанка, 1; 2; 3; 4; 5; 6; 7; 8; 9

1.1. Сведения о защитной зоне объекта культурного наследия регионального значения "Жилые дома с хоз. постройками", расположенного по адресу: Волгоградская область, г. Волгоград, Советский район, ст. Ельшанка, 1; 2; 3; 4; 5; 6; 7; 8; 9 (далее именуется – защитная зона)

№ п/п	Характеристика защитной зоны	Описание характеристик защитной зоны
1	2	3
1.	Местоположение защитной зоны	Волгоградская область, г. Волгоград, Советский район, ст. Ельшанка, 1; 2; 3; 4; 5; 6; 7; 8; 9
2.	Площадь +/- величина погрешности определения площади ($P \pm \Delta P$)	125207 кв.м +/- 60 кв.м
3.	Иные характеристики защитной зоны	-

1.2. Сведения о местоположении границ защитной зоны

1.2.1. Система координат: МСК-34 зона 1.

1.2.2. Сведения о характерных точках границ защитной зоны:

Обозначение характерных точек границ	Координаты (метров)		Метод определения координат характерной точки	Средняя квадратическая погрешность положения характерной точки (M _t) (метров)	Описание обозначения точки на местности (при наличии)
	X	Y			
1	2	3	4	5	6
н37	479353,36	1403929,14	картометрический	0,1	-
н38	479353,07	1403969,02		0,1	-
н39	479342,28	1404007,41		0,1	-
н40	479324,57	1404043,26		0,1	-
н41	479300,03	1404074,70		0,1	-
н42	479268,08	1404098,57		0,1	-
н43	479230,97	1404113,17		0,1	-
н44	479191,33	1404117,48		0,1	-
н45	479151,95	1404111,19		0,1	-
н46	479115,31	1404095,30		0,1	-
н47	479079,59	1404077,31		0,1	-
н48	479043,86	1404059,32		0,1	-
н49	479008,14	1404041,33		0,1	-
н50	478972,49	1404023,18		0,1	-
н51	478936,95	1404004,84		0,1	-
н52	478901,49	1403986,33		0,1	-
н53	478866,11	1403967,67		0,1	-
н54	478830,65	1403949,16		0,1	-
н55	478795,19	1403930,66		0,1	-
н56	478757,24	1403910,82		0,1	-
н57	478725,09	1403887,22		0,1	-
н58	478700,30	1403855,99		0,1	-
н59	478684,61	1403819,32		0,1	-
н60	478679,14	1403779,82		0,1	-
н61	478684,27	1403740,27	0,1	-	
н62	478699,50	1403703,39	0,1	-	
н63	478720,77	1403669,62	0,1	-	
н64	478749,99	1403642,49	0,1	-	
н65	478785,33	1403624,01	0,1	-	
н66	478824,29	1403615,50	0,1	-	
н67	478864,12	1403617,55	0,1	-	
н68	478902,00	1403630,03	0,1	-	
н69	478937,68	1403648,11	0,1	-	
н70	478973,35	1403666,20	0,1	-	
н71	479009,05	1403684,24	0,1	-	
н72	479044,75	1403702,28	0,1	-	
н73	479080,45	1403720,32	0,1	-	
н74	479116,33	1403737,98	0,1	-	

н75	479152,28	1403755,54		0,1	-
н76	479188,22	1403773,09		0,1	-
н77	479224,16	1403790,65		0,1	-
н78	479260,10	1403808,20		0,1	-
н79	479294,69	1403828,12		0,1	-
н80	479323,10	1403856,11		0,1	-
н81	479343,12	1403890,59		0,1	-
н37	479353,36	1403929,14		0,1	-
н1	479202,45	1403952,34		0,1	-
н2	479196,28	1403965,07		0,1	-
н3	479178,04	1403956,24	картометрический	0,1	-
н4	479184,21	1403943,51		0,1	-
н1	479202,45	1403952,34		0,1	-
н5	479178,76	1403938,42		0,1	-
н6	479170,74	1403955,27		0,1	-
н7	479142,56	1403941,08	картометрический	0,1	-
н8	479151,17	1403924,41		0,1	-
н5	479178,76	1403938,42		0,1	-
н9	479136,14	1403914,59		0,1	-
н10	479128,40	1403930,43		0,1	-
н11	479104,27	1403918,65	картометрический	0,1	-
н12	479112,01	1403902,80		0,1	-
н9	479136,14	1403914,59		0,1	-
н13	479013,74	1403860,37		0,1	-
н14	479008,28	1403870,74			-
н15	478992,66	1403862,49	картометрический		-
н16	478998,12	1403852,13			-
н13	479013,74	1403860,37			-
н17	478977,62	1403842,59		0,1	-
н18	478971,92	1403852,65		0,1	-
н19	478956,80	1403844,70	картометрический	0,1	-
н20	478962,77	1403834,17		0,1	-
н17	478977,62	1403842,59		0,1	-
н21	478945,19	1403823,98		0,1	-
н22	478939,39	1403834,60		0,1	-
н23	478924,41	1403826,41	картометрический	0,1	-
н24	478930,21	1403815,79		0,1	-
н21	478945,19	1403823,98		0,1	-
н25	478913,41	1403808,42		0,1	-
н26	478907,52	1403819,47		0,1	-
н27	478891,73	1403811,06	картометрический	0,1	-
н28	478897,62	1403800,01		0,1	-
н25	478913,41	1403808,42		0,1	-

н29	478887,05	1403792,90		0,1	-
н30	478880,51	1403805,42		0,1	-
н31	478860,65	1403795,04	картометрический	0,1	-
н32	478867,19	1403782,52		0,1	-
н29	478887,05	1403792,90		0,1	-
н33	478852,07	1403776,77		0,1	-
н34	478846,17	1403788,07		0,1	-
н35	478829,13	1403779,18	картометрический	0,1	-
н36	478835,03	1403767,87		0,1	-
н33	478852,07	1403776,77		0,1	-

1.3. План границ защитной зоны



Условные обозначения:

- н1 - характерная точка границы защитной зоны;
- - граница объекта культурного наследия;
- - граница защитной зоны объекта культурного наследия;
- 34:34:060038 - обозначение кадастрового квартала.

ПРИЛОЖЕНИЕ 7

к приказу комитета
государственной охраны
объектов культурного
наследия Волгоградской области

от 13.04.2023 № 160

Описание местоположения границ защитной зоны объекта культурного наследия регионального значения "Дом техники. ГПТУ-8", расположенного по адресу: Волгоградская область, г. Волгоград, Тракторозаводский район, ул. Дзержинского, 2

1. Графическое описание местоположения границ защитной зоны объекта культурного наследия регионального значения "Дом техники. ГПТУ-8", расположенного по адресу: Волгоградская область, г. Волгоград, Тракторозаводский район, ул. Дзержинского, 2

1.1. Сведения о защитной зоне объекта культурного наследия регионального значения "Дом техники. ГПТУ-8", расположенного по адресу: Волгоградская область, г. Волгоград, Тракторозаводский район, ул. Дзержинского, 2 (далее именуется – защитная зона)

№ п/п	Характеристика защитной зоны	Описание характеристик защитной зоны
1	2	3
1.	Местоположение защитной зоны	Волгоградская область, г. Волгоград, Тракторозаводский район, ул. Дзержинского, 2
2.	Площадь +/- величина погрешности определения площади ($P \pm \Delta P$)	80139 кв.м +/- 60 кв.м
3.	Иные характеристики защитной зоны	-

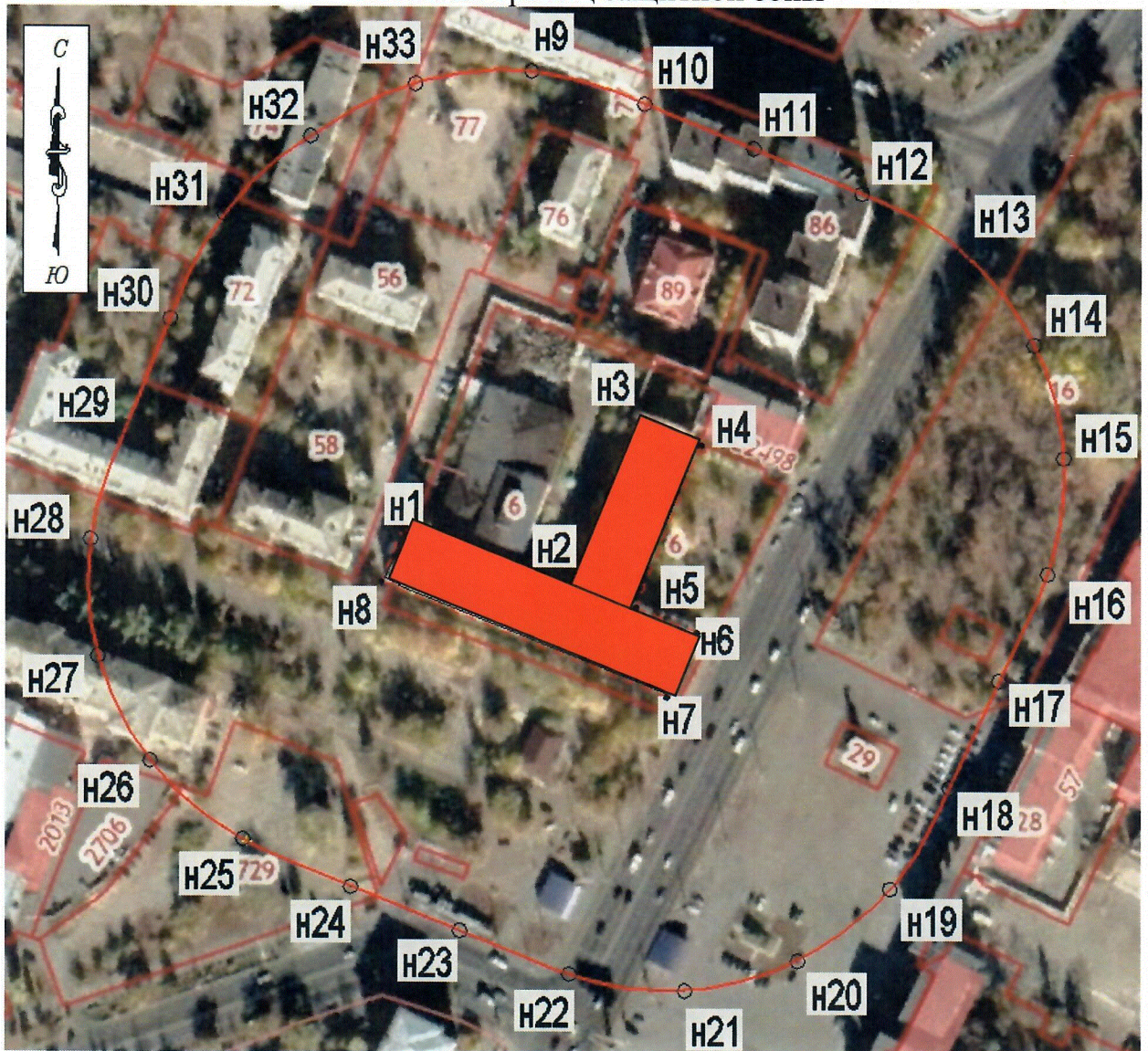
1.2. Сведения о местоположении границ защитной зоны

1.2.1. Система координат: МСК-34 зона 1.

1.2.2. Сведения о характерных точках границ защитной зоны:

Обозначение характерных точек границ	Координаты (метров)		Метод определения координат характерной точки	Средняя квадратическая погрешность положения характерной точки (M _r) (метров)	Описание обозначения точки на местности (при наличии)
	X	Y			
1	2	3	4	5	6
н9	494426,62	1414246,15		0,1	-
н10	494420,91	1414285,47		0,1	-
н11	494407,36	1414323,11		0,1	-
н12	494393,81	1414360,74		0,1	-
н13	494380,00	1414398,28		0,1	-
н14	494356,94	1414430,64		0,1	-
н15	494323,10	1414451,46		0,1	-
н16	494283,82	1414457,46		0,1	-
н17	494245,23	1414447,84		0,1	-
н18	494208,24	1414432,64		0,1	-
н19	494171,24	1414417,44		0,1	-
н20	494138,28	1414395,23		0,1	-
н21	494116,58	1414361,95		0,1	-
н22	494109,55	1414322,84	картометрический	0,1	-
н23	494118,01	1414283,97		0,1	-
н24	494131,47	1414246,30		0,1	-
н25	494144,92	1414208,63		0,1	-
н26	494172,48	1414154,97		0,1	-
н27	494204,64	1414131,64		0,1	-
н28	494243,35	1414122,67		0,1	-
н29	494282,51	1414129,45		0,1	-
н30	494320,13	1414143,03		0,1	-
н31	494357,76	1414156,61		0,1	-
н32	494392,33	1414176,22		0,1	-
н33	494416,56	1414207,71		0,1	-
н9	494426,62	1414246,15		0,1	-
н1	494266,03	1414229,82	картометрический	0,1	-
н2	494244,71	1414289,56		0,1	-
н3	494305,38	1414311,13		0,1	-
н4	494297,64	1414332,62		0,1	-
н5	494245,71	1414314,01		0,1	-
н6	494237,73	1414336,65		0,1	-
н7	494209,52	1414325,05		0,1	-
н8	494246,11	1414222,64		0,1	-
н1	494266,03	1414229,82		0,1	-

1.3. План границ защитной зоны



Условные обозначения:

- H1 - характерная точка границы защитной зоны;
- - граница объекта культурного наследия;
- - граница защитной зоны объекта культурного наследия.

ПРИЛОЖЕНИЕ 8

к приказу комитета
государственной охраны
объектов культурного
наследия Волгоградской области

от 13.04.2023 № 160

Описание местоположения границ защитной зоны объекта культурного наследия регионального значения "Проходные ВГТЗ", расположенного по адресу: Волгоградская область, г. Волгоград, Тракторозаводский район, ул. Дзержинского, 1

1. Графическое описание местоположения границ защитной зоны объекта культурного наследия регионального значения "Проходные ВГТЗ", расположенного по адресу: Волгоградская область, г. Волгоград, Тракторозаводский район, ул. Дзержинского, 1

1.1. Сведения о защитной зоне объекта культурного наследия регионального значения "Проходные ВГТЗ", расположенного по адресу: Волгоградская область, г. Волгоград, Тракторозаводский район, ул. Дзержинского, 1 (далее именуется – защитная зона)

№ п/п	Характеристика защитной зоны	Описание характеристик защитной зоны
1	2	3
1.	Местоположение защитной зоны	Волгоградская область, г. Волгоград, Тракторозаводский район, ул. Дзержинского, 1
2.	Площадь +/- величина погрешности определения площади ($P \pm \Delta P$)	43705 кв.м +/- 60 кв.м
3.	Иные характеристики защитной зоны	-

1.2. Сведения о местоположении границ защитной зоны

1.2.1. Система координат: МСК-34 зона 1.

1.2.2. Сведения о характерных точках границ защитной зоны:

Обозначение характерных точек границ	Координаты (метров)		Метод определения координат характерной точки	Средняя квадратическая погрешность положения характерной точки (M _t) (метров)	Описание обозначения точки на местности (при наличии)	
	X	Y				
1	2	3	4	5	6	
н5	494270,77	1414425,33	картометрический	0,1	-	
н6	494264,28	1414464,39		0,1	-	
н7	494245,28	1414499,43		0,1	-	
н8	494214,91	1414525,05		0,1	-	
н9	494176,96	1414536,82		0,1	-	
н10	494137,42	1414532,89		0,1	-	
н11	494100,76	1414516,96		0,1	-	
н12	494065,11	1414498,94		0,1	-	
н13	494037,48	1414470,39		0,1	-	
н14	494023,15	1414433,32		0,1	-	
н15	494024,39	1414393,61		0,1	-	
н16	494039,74	1414356,81		0,1	-	
н17	494066,46	1414327,40		0,1	-	
н18	494102,51	1414310,70		0,1	-	
н19	494142,23	1414309,37		0,1	-	
н20	494203,84	1414333,92		0,1	-	
н21	494237,85	1414354,60		0,1	-	
н22	494261,46	1414386,56		0,1	-	
н5	494270,77	1414425,33		0,1	-	
н1	494170,82	1414428,81		картометрический	0,1	-
н2	494167,32	1414436,42			0,1	-
н3	494122,15	1414415,60			0,1	-
н4	494125,66	1414407,99	0,1		-	
н1	494170,82	1414428,81	0,1		-	

1.3. План границ защитной зоны



Условные обозначения:

- H1 - характерная точка границы защитной зоны;
- - граница объекта культурного наследия;
- - граница защитной зоны объекта культурного наследия.

ПРИЛОЖЕНИЕ 9

к приказу комитета
государственной охраны
объектов культурного
наследия Волгоградской области

от 13.04.2023 № 160

Описание местоположения границ защитной зоны объекта культурного наследия регионального значения "Участок старой дубовской дороги (50 м)", расположенного по адресу: Волгоградская область, г. Волгоград, Тракторозаводский район, продолжение ул. Шурухина через реку Мокрая Мечетка

1. Графическое описание местоположения границ защитной зоны объекта культурного наследия регионального значения "Участок старой дубовской дороги (50 м)", расположенного по адресу: Волгоградская область, г. Волгоград, Тракторозаводский район, продолжение ул. Шурухина через реку Мокрая Мечетка

1.1. Сведения о защитной зоне объекта культурного наследия регионального значения "Участок старой дубовской дороги (50 м)", расположенного по адресу: Волгоградская область, г. Волгоград, Тракторозаводский район, продолжение ул. Шурухина через реку Мокрая Мечетка (далее именуется – защитная зона)

№ п/п	Характеристика защитной зоны	Описание характеристик защитной зоны
1	2	3
1.	Местоположение защитной зоны	Волгоградская область, г. Волгоград, Тракторозаводский район, продолжение ул. Шурухина через реку Мокрая Мечетка
2.	Площадь +/- величина погрешности определения площади ($P \pm \Delta P$)	52697 кв.м +/- 60 кв.м
3.	Иные характеристики защитной зоны	-

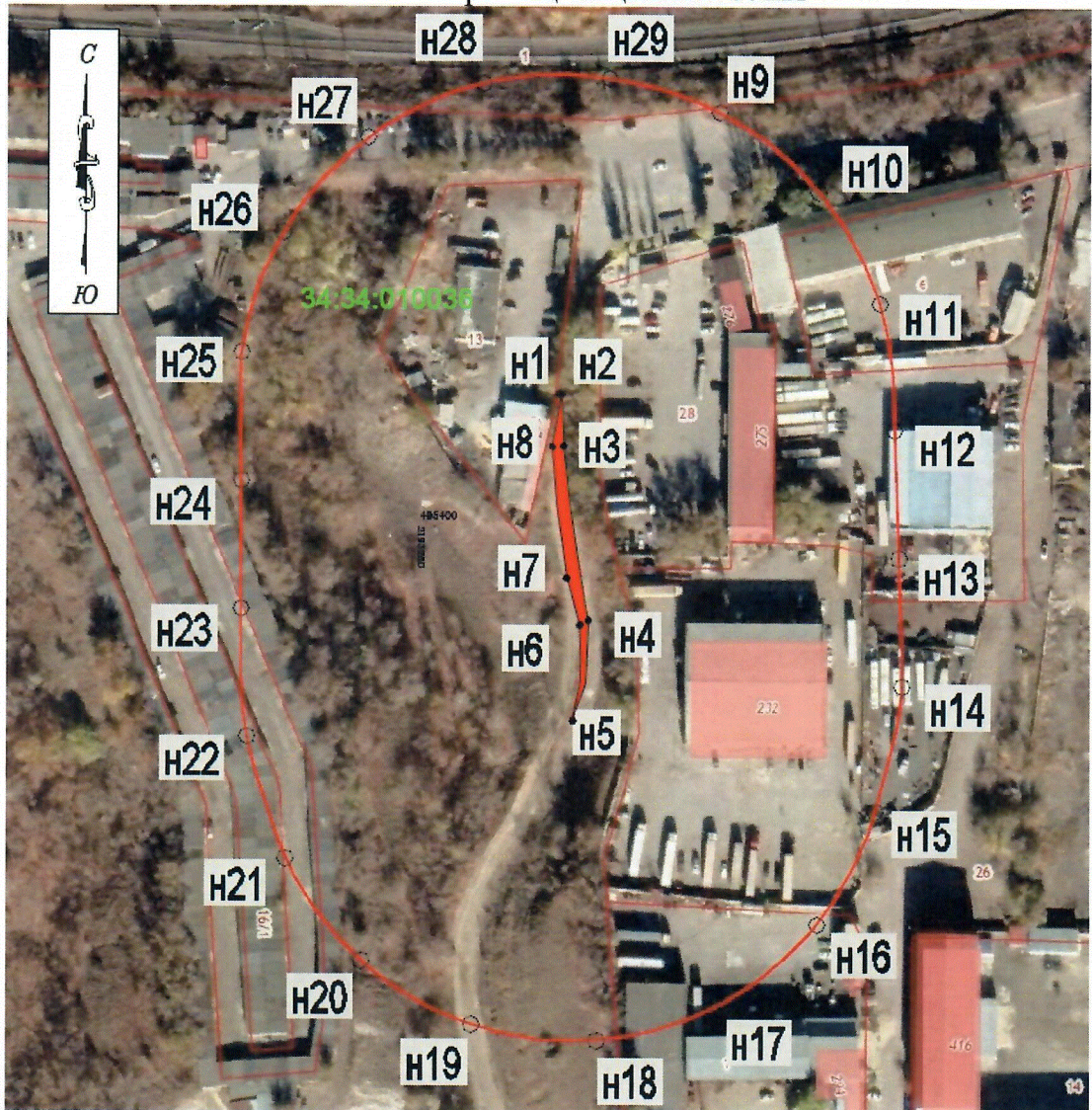
1.2. Сведения о местоположении границ защитной зоны

1.2.1. Система координат: МСК-34 зона 1.

1.2.2. Сведения о характерных точках границ защитной зоны:

Обозначение характерных точек границ	Координаты (метров)		Метод определения координат характерной точки	Средняя квадратическая погрешность положения характерной точки (M _t) (метров)	Описание обозначения точки на местности (при наличии)	
	X	Y				
1	2	3	4	5	6	
н9	495667,01	1413668,76	картографический	0,1	-	
н10	495643,50	1413700,80		0,1	-	
н11	495609,37	1413721,15		0,1	-	
н12	495570,04	1413727,50		0,1	-	
н13	495530,15	1413730,52		0,1	-	
н14	495490,25	1413733,13		0,1	-	
н15	495450,94	1413726,30		0,1	-	
н16	495414,93	1413709,52		0,1	-	
н17	495388,46	1413679,90		0,1	-	
н18	495375,81	1413642,24		0,1	-	
н19	495379,04	1413602,64		0,1	-	
н20	495397,63	1413567,53		0,1	-	
н21	495428,56	1413542,60		0,1	-	
н22	495466,12	1413529,03		0,1	-	
н23	495505,91	1413525,63		0,1	-	
н24	495545,87	1413523,94		0,1	-	
н25	495585,83	1413522,45		0,1	-	
н26	495623,90	1413533,83		0,1	-	
н27	495654,54	1413559,13		0,1	-	
н28	495672,90	1413594,37		0,1	-	
н29	495676,10	1413633,98		0,1	-	
н9	495667,01	1413668,76		0,1	-	
н1	495576,81	1413622,05		картометрический	0,1	-
н2	495576,70	1413622,97			0,1	-
н3	495560,85	1413623,95			0,1	-
н4	495506,77	1413634,14			0,1	-
н5	495475,11	1413630,75			0,1	-
н6	495505,41	1413631,93			0,1	-
н7	495519,49	1413626,85			0,1	-
н8	495560,53	1413620,84	0,1		-	
н1	495576,81	1413622,05	0,1		-	

1.3. План границ защитной зоны



Условные обозначения:

- H1 - характеристическая точка границы защитной зоны;
- - граница объекта культурного наследия;
- - граница защитной зоны объекта культурного наследия;
- 34:34:010036 - обозначение кадастрового квартала.

ПРИЛОЖЕНИЕ 10

к приказу комитета государственной
охраны объектов культурного наследия
Волгоградской области

от 13.04.2023 № 160

Режим использования земель в границах защитных зон объектов культурного наследия, расположенных на территории городского округа город-герой Волгоград и Среднеахтубинского района Волгоградской области

В границах защитных зон объектов культурного наследия, расположенных на территории городского округа город-герой Волгоград и Среднеахтубинского района Волгоградской области, запрещаются строительство объектов капитального строительства и их реконструкция, связанная с изменением их параметров (высоты, количества этажей, площади), за исключением строительства и реконструкции линейных объектов.