



КОМИТЕТ ГОСУДАРСТВЕННОЙ ОХРАНЫ
ОБЪЕКТОВ КУЛЬТУРНОГО НАСЛЕДИЯ
ВОЛГОГРАДСКОЙ ОБЛАСТИ
(ОБЛКУЛЬТНАСЛЕДИЕ)

ПРИКАЗ

20 марта 2023 г.

№ 120

Волгоград

Об утверждении описания местоположения границ защитных зон ряда объектов культурного наследия регионального значения, расположенных на территории Среднеахтубинского и Ленинского районов Волгоградской области, режима использования земель в границах данных защитных зон

В соответствии со статьями 20.2 и 34.1 Федерального закона от 25 июня 2002 г. № 73-ФЗ "Об объектах культурного наследия (памятниках истории и культуры) народов Российской Федерации", Положением о комитете государственной охраны объектов культурного наследия Волгоградской области, утвержденным постановлением Администрации Волгоградской области от 19 декабря 2016 г. № 697-п, п р и к а з ы в а ю :

1. Утвердить описание местоположения границ защитных зон ряда объектов культурного наследия регионального значения:

1.1. "Могила красного партизана Сулейманова А.И., погибшего от рук белогвардейцев", расположенного по адресу: Волгоградская область, Ленинский район, п. Сарай, ул. 23 Съезда КПСС, согласно приложению 1;

1.2. "Братская могила советских воинов, погибших в период Сталинградской битвы", расположенного по адресу: Волгоградская область, Ленинский район, с. Солодовка, на территории кладбища, согласно приложению 2;

1.3. "Братская могила участников гражданской войны, погибших в борьбе за власть Советов", расположенного по адресу: Волгоградская область, Ленинский район, с. Солодовка, на территории кладбища, согласно приложению 3;

1.4. "Братская могила участников гражданской войны и советских воинов, погибших в период Сталинградской битвы", расположенного по адресу: Волгоградская область, Среднеахтубинский район, р.п. Средняя Ахтуба, парк, согласно приложению 4;

1.5. "Братская могила участников гражданской войны, погибших в борьбе за власть Советов", расположенного по адресу: Волгоградская область, Среднеахтубинский район, с. Верхнепогромное, согласно приложению 5;

1.6. "Братская могила советских воинов, погибших в период Сталинградской битвы", расположенного по адресу: Волгоградская область, Среднеахтубинский район, п. Великий Октябрь, согласно приложению 6;

1.7. "Братская могила советских воинов, погибших в период

Сталинградской битвы", расположенного по адресу: Волгоградская область, Среднеахтубинский район, п. Кировец, согласно приложению 7;

1.8. "Братская могила советских воинов, погибших в период Сталинградской битвы", расположенного по адресу: Волгоградская область, Среднеахтубинский район, х. Кривуша, согласно приложению 8;

1.9. "Братская могила советских воинов, погибших в период Сталинградской битвы", расположенного по адресу: Волгоградская область, Среднеахтубинский район, п. Прыщевка, согласно приложению 9;

1.10. "Братская могила советских воинов, погибших в период Сталинградской битвы", расположенного по адресу: Волгоградская область, Среднеахтубинский район, х. Старенький, согласно приложению 10.

2. Утвердить режим использования земель в границах защитных зон ряда объектов культурного наследия регионального значения, расположенных на территории Среднеахтубинского и Ленинского районов Волгоградской области, согласно приложению 11.

3. Признать утратившими силу:

приложения 5 - 7 к приказу комитета государственной охраны объектов культурного наследия Волгоградской области от 12 февраля 2021 г. № 57 "Об утверждении описания местоположения границ защитных зон объектов культурного наследия, расположенных на территории Ленинского района Волгоградской области, режима использования земель в границах данных защитных зон";

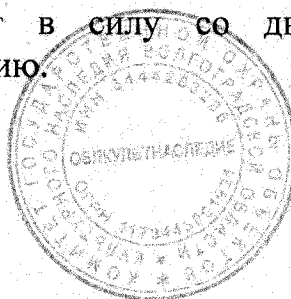
приложения 1, 5, 6 к приказу комитета государственной охраны объектов культурного наследия Волгоградской области от 24 декабря 2020 г. № 468 "Об утверждении описания местоположения границ защитных зон объектов культурного наследия, расположенных на территории Среднеахтубинского района Волгоградской области, режима использования земель в границах защитных зон";

приложение 5 к приказу комитета государственной охраны объектов культурного наследия Волгоградской области от 05 апреля 2021 г. № 269 "Об утверждении описания местоположения границ защитных зон объектов культурного наследия, расположенных на территории городского округа город Волжский, Ленинского, Светлоярского, Среднеахтубинского и Старополтавского районов Волгоградской области, режима использования земель в границах защитных зон";

приложения 2, 4, 5 к приказу комитета государственной охраны объектов культурного наследия Волгоградской области от 28 декабря 2020 г. № 475 "Об утверждении описания местоположения границ защитных зон объектов культурного наследия, расположенных на территории Среднеахтубинского района Волгоградской области, режима использования земель в границах защитных зон".

4. Настоящий приказ вступает в силу со дня его подписания и подлежит официальному опубликованию.

Председатель комитета



А.Ю.Баженов

ПРИЛОЖЕНИЕ 1

к приказу комитета
государственной охраны
объектов культурного
наследия Волгоградской области

от 20 марта 2023 г. № 120

Описание местоположения границ защитной зоны объекта культурного наследия регионального значения "Могила красного партизана Сулейманова А.И., погибшего от рук белогвардейцев", расположенного по адресу: Волгоградская область, Ленинский район, п. Сарай, ул. 23 Съезда КПСС¹

1. Графическое описание местоположения границ защитной зоны объекта культурного наследия регионального значения "Могила красного партизана Сулейманова А.И., погибшего от рук белогвардейцев", расположенного по адресу: Волгоградская область, Ленинский район, п. Сарай, ул. 23 Съезда КПСС

1.1. Сведения о защитной зоне объекта культурного наследия регионального значения "Могила красного партизана Сулейманова А.И., погибшего от рук белогвардейцев", расположенного по адресу: Волгоградская область, Ленинский район, п. Сарай, ул. 23 Съезда КПСС (далее именуется – защитная зона)

№ п/п	Характеристика защитной зоны	Описание характеристик защитной зоны
1	2	3
1.	Местоположение защитной зоны	Волгоградская область, Ленинский район, п. Сарай, ул. 23 Съезда КПСС
2.	Площадь +/- величина погрешности определения площади ($P \pm \Delta P$)	31538 кв.м +/- 62 кв.м
3.	Иные характеристики защитной зоны	-

1.2. Сведения о местоположении границ защитной зоны

1.2.1. Система координат: МСК-34 зона 2.

1.2.2. Сведения о характерных точках границ защитной зоны:

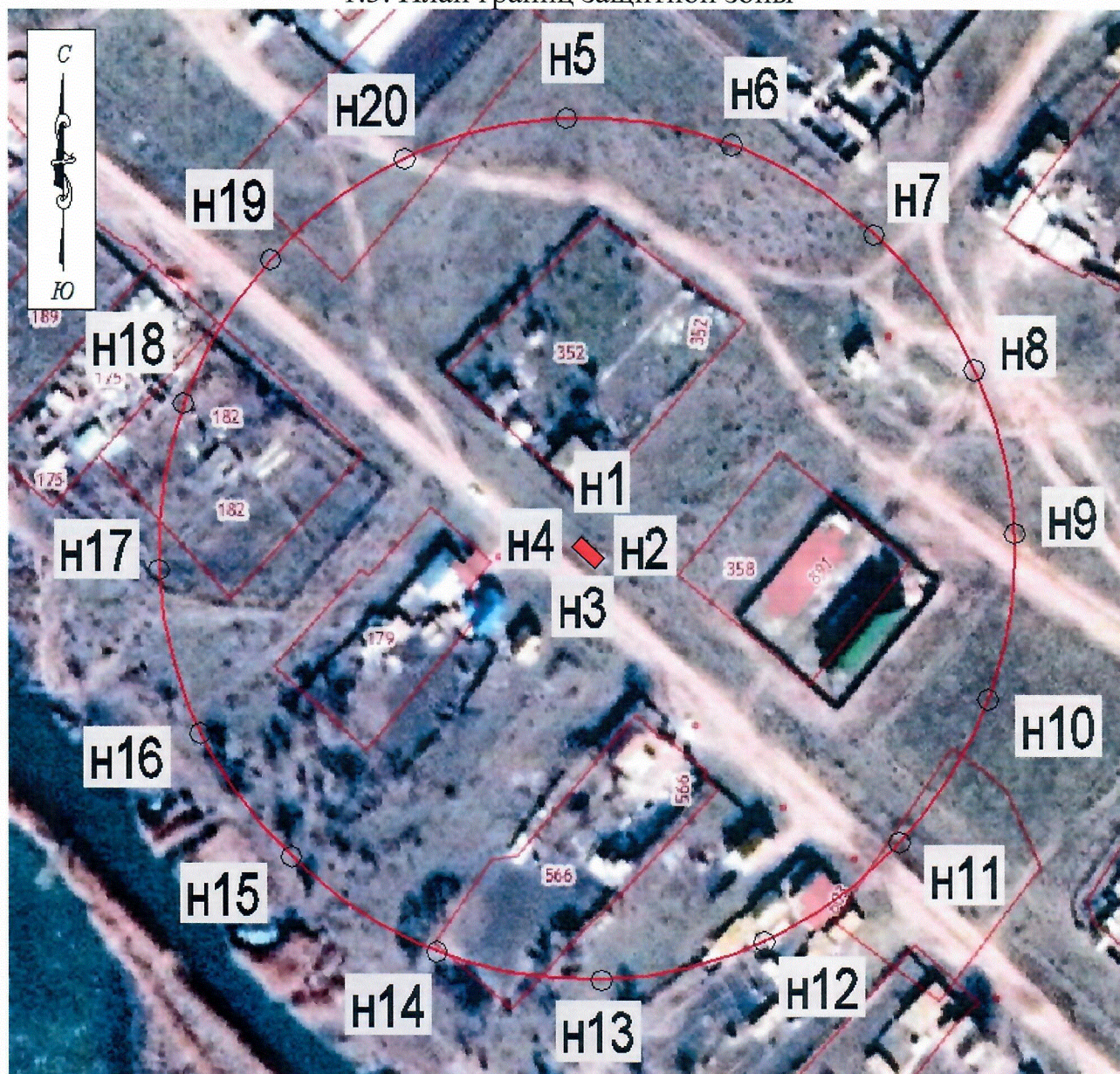
Обозначение характерных точек границ	Координаты (метров)		Метод определения координат характерной точки	Средняя квадратическая погрешность положения характерной точки (M_t) (метров)	Описание обозначения точки на местности (при наличии)
	X	Y			
1	2	3	4	5	6
н5	478481.31	2251067.23	картометрический	0,1	-

¹ Адрес объекта культурного наследия указан в соответствии со сведениями из Единого государственного реестра объектов культурного наследия (памятников истории и культуры) народов Российской Федерации.

Фактическое местоположение объекта культурного наследия: Волгоградская область, Ленинский район, п. Сарай, ул. 23 Съезда КПСС, 26.

Обозначение характерных точек границ	Координаты (метров)		Метод определения координат характерной точки	Средняя квадратическая погрешность положения характерной точки (M _t) (метров)	Описание обозначения точки на местности (при наличии)	
	X	Y				
1	2	3	4	5	6	
н6	478475.06	2251106.47	картометрический	0,1	-	
н7	478454.07	2251140.22		0,1	-	
н8	478422.20	2251163.96		0,1	-	
н9	478383.61	2251173.41		0,1	-	
н10	478344.38	2251167.08		0,1	-	
н11	478310.60	2251146.11		0,1	-	
н12	478287.16	2251114.03		0,1	-	
н13	478278.06	2251075.35		0,1	-	
н14	478284.74	2251036.18		0,1	-	
н15	478307.09	2251001.64		0,1	-	
н16	478336.30	2250980.16		0,1	-	
н17	478374.78	2250970.27		0,1	-	
н18	478414.08	2250976.14		0,1	-	
н19	478447.00	2250995.94		0,1	-	
н20	478471.79	2251028.65		0,1	-	
н5	478481.31	2251067.23		0,1	-	
н1	478381.40	2251071.42		картометрический	0,1	-
н2	478379.59	2251073.49			0,1	-
н3	478378.01	2251072.25			0,1	-
н4	478379.94	2251070.13			0,1	-
н1	478381.40	2251071.42	0,1		-	

1.3. План границ защитной зоны



Условные обозначения:

- территория объекта культурного наследия;
- границы земельных участков, сведения о которых внесены в ЕГРН;
- границы кадастрового квартала;
- границы защитной зоны объекта культурного наследия;

н1 - н20 - характерные точки границ защитной зоны объекта культурного наследия;

:352 - кадастровый номер земельного участка;

34:15:090201 - номер кадастрового квартала.

ПРИЛОЖЕНИЕ 2

к приказу комитета
государственной охраны
объектов культурного
наследия Волгоградской области

от 20 марта 2023 г. № 120

Описание местоположения границ защитной зоны объекта культурного наследия регионального значения "Братская могила советских воинов, погибших в период Сталинградской битвы", расположенного по адресу: Волгоградская область, Ленинский район, с. Солодовка, на территории кладбища

1. Графическое описание местоположения границ защитной зоны объекта культурного наследия регионального значения "Братская могила советских воинов, погибших в период Сталинградской битвы", расположенного по адресу: Волгоградская область, Ленинский район, с. Солодовка, на территории кладбища

1.1. Сведения о защитной зоне объекта культурного наследия регионального значения "Братская могила советских воинов, погибших в период Сталинградской битвы", расположенного по адресу: Волгоградская область, Ленинский район, с. Солодовка, на территории кладбища (далее именуется – защитная зона)

№ п/п	Характеристика защитной зоны	Описание характеристик защитной зоны
1	2	3
1.	Местоположение защитной зоны	Волгоградская область, Ленинский район, с. Солодовка, на территории кладбища
2.	Площадь +/- величина погрешности определения площади ($P \pm \Delta P$)	36629 кв.м +/- 67 кв.м
3.	Иные характеристики защитной зоны	-

1.2. Сведения о местоположении границ защитной зоны

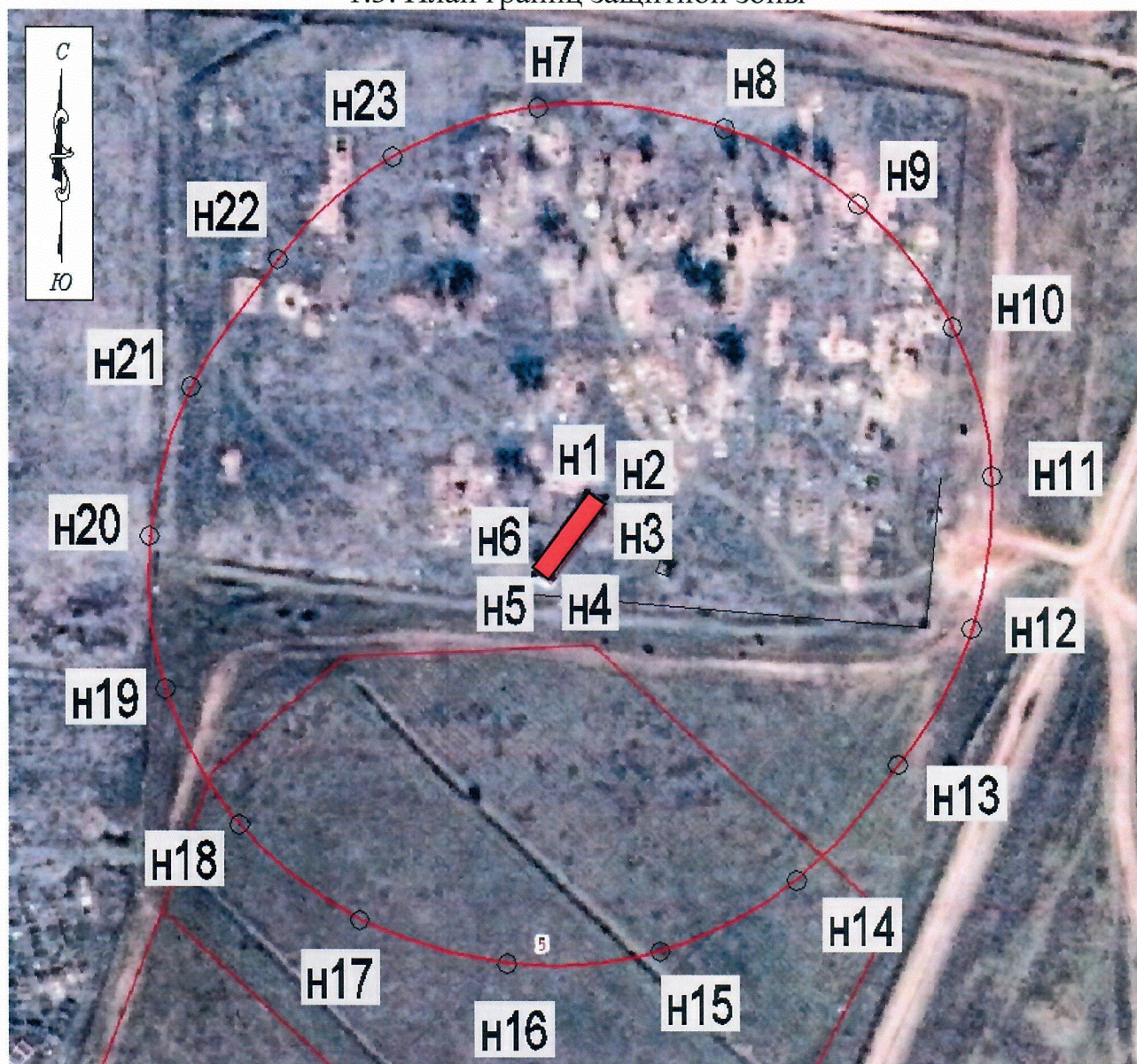
1.2.1. Система координат: МСК-34 зона 2.

1.2.2. Сведения о характерных точках границ защитной зоны:

Обозначение характерных точек границ	Координаты (метров)		Метод определения координат характерной точки	Средняя квадратическая погрешность положения характерной точки (M_t) (метров)	Описание обозначения точки на местности (при наличии)
	X	Y			
1	2	3	4	5	6
н7	479510.08	2251232.68	картометрический	0,1	-
н8	479504.64	2251281.04		0,1	-
н9	479485.11	2251315.64		0,1	-
н10	479453.64	2251339.90		0,1	-
н11	479415.21	2251349.99		0,1	-

Обозначение характерных точек границ	Координаты (метров)		Метод определения координат характерной точки	Средняя квадратическая погрешность положения характерной точки (M _t) (метров)	Описание обозначения точки на местности (при наличии)
	X	Y			
1	2	3	4	5	6
н12	479375.76	2251344.77	картометрический	0,1	-
н13	479340.86	2251325.71		0,1	-
н14	479310.88	2251299.44		0,1	-
н15	479292.52	2251264.20		0,1	-
н16	479289.34	2251224.59		0,1	-
н17	479300.57	2251186.40		0,1	-
н18	479325.22	2251155.24		0,1	-
н19	479360.07	2251136.15		0,1	-
н20	479399.60	2251132.13		0,1	-
н21	479437.92	2251142.87		0,1	-
н22	479470.93	2251165.36		0,1	-
н23	479497.33	2251195.05		0,1	-
н7	479510.08	2251232.68		0,1	-
н1	479410.89	2251245.33	картометрический	0,1	-
н2	479409.53	2251250.15		0,1	-
н3	479405.75	2251249.37		0,1	-
н4	479388.62	2251236.54		0,1	-
н5	479389.75	2251231.64		0,1	-
н6	479393.65	2251232.54		0,1	-
н1	479410.89	2251245.33		0,1	-

1.3. План границ защитной зоны



Условные обозначения:

- территория объекта культурного наследия;
- границы земельных участков, сведения о которых внесены в ЕГРН;
- границы кадастрового квартала;
- границы защитной зоны объекта культурного наследия;

н1 - н23 - характерные точки границ защитной зоны объекта культурного наследия;

:5 - кадастровый номер земельного участка;

34:15:090301 - номер кадастрового квартала.

ПРИЛОЖЕНИЕ 3

к приказу комитета
государственной охраны
объектов культурного
наследия Волгоградской области

от 20 марта 2023 г. № 120

Описание местоположения границ защитной зоны объекта культурного наследия регионального значения "Братская могила участников гражданской войны, погибших в борьбе за власть Советов", расположенного по адресу: Волгоградская область, Ленинский район, с. Солодовка, на территории кладбища

1. Графическое описание местоположения границ защитной зоны объекта культурного наследия регионального значения "Братская могила участников гражданской войны, погибших в борьбе за власть Советов", расположенного по адресу: Волгоградская область, Ленинский район, с. Солодовка, на территории кладбища

1.1. Сведения о защитной зоне объекта культурного наследия регионального значения "Братская могила участников гражданской войны, погибших в борьбе за власть Советов", расположенного по адресу: Волгоградская область, Ленинский район, с. Солодовка, на территории кладбища (далее именуется – защитная зона)

№ п/п	Характеристика защитной зоны	Описание характеристик защитной зоны
1	2	3
1.	Местоположение защитной зоны	Волгоградская область, Ленинский район, с. Солодовка, на территории кладбища
2.	Площадь +/- величина погрешности определения площади ($P \pm \Delta P$)	32129 кв.м +/- 63 кв.м
3.	Иные характеристики защитной зоны	-

1.2. Сведения о местоположении границ защитной зоны

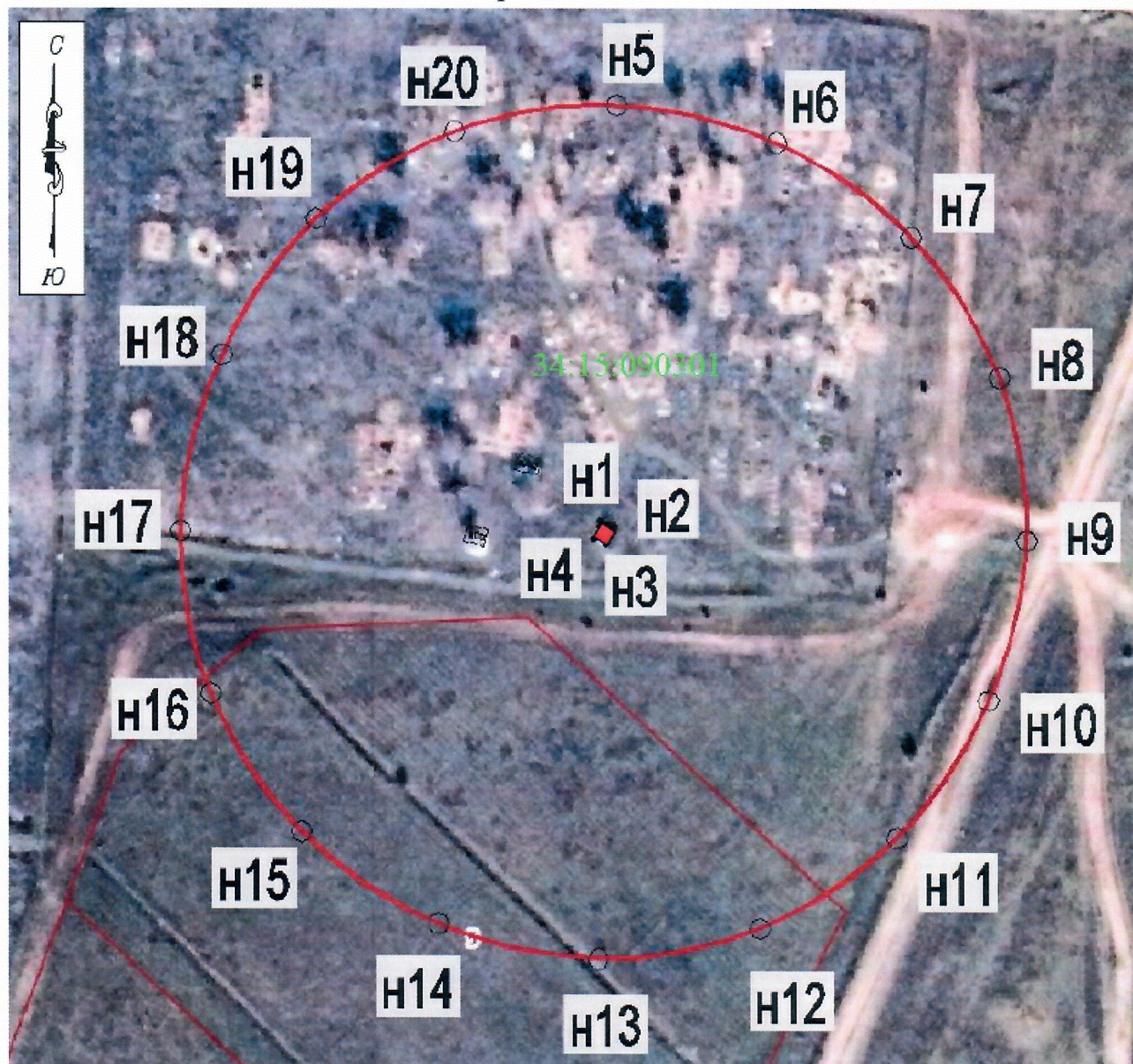
1.2.1. Система координат: МСК-34 зона 2.

1.2.2. Сведения о характерных точках границ защитной зоны:

Обозначение характерных точек границ	Координаты (метров)		Метод определения координат характерной точки	Средняя квадратическая погрешность положения характерной точки (M_t) (метров)	Описание обозначения точки на местности (при наличии)
	X	Y			
1	2	3	4	5	6
н5	479494.65	2251268.77	картометрический	0,1	-
н6	479485.50	2251307.47		0,1	-

Обозначение характерных точек границ	Координаты (метров)		Метод определения координат характерной точки	Средняя квадратическая погрешность положения характерной точки (M _i) (метров)	Описание обозначения точки на местности (при наличии)	
	X	Y				
1	2	3	4	5	6	
н7	479462.85	2251340.12	картометрический	0,1	-	
н8	479429.28	2251361.38		0,1	-	
н9	479390.08	2251367.88		0,1	-	
н10	479352.38	2251359.06		0,1	-	
н11	479318.39	2251336.57		0,1	-	
н12	479296.56	2251303.37		0,1	-	
н13	479289.38	2251264.29		0,1	-	
н14	479297.86	2251225.45		0,1	-	
н15	479319.86	2251192.37		0,1	-	
н16	479353.01	2251170.46		0,1	-	
н17	479392.08	2251163.20		0,1	-	
н18	479434.60	2251173.13		0,1	-	
н19	479467.16	2251195.90		0,1	-	
н20	479488.29	2251229.55		0,1	-	
н5	479494.65	2251268.77		0,1	-	
н1	479394.73	2251264.84		картометрический	0,1	-
н2	479393.64	2251267.95			0,1	-
н3	479389.37	2251266.13			0,1	-
н4	479390.46	2251263.19			0,1	-
н1	479394.73	2251264.84			0,1	-

1.3. План границ защитной зоны



Условные обозначения:

- территория объекта культурного наследия;
- границы земельных участков, сведения о которых внесены в ЕГРН;
- границы кадастрового квартала;
- границы защитной зоны объекта культурного наследия;

н1 - н20 - характерные точки границ защитной зоны объекта культурного наследия;

:5 - кадастровый номер земельного участка.

ПРИЛОЖЕНИЕ 4

к приказу комитета
государственной охраны
объектов культурного
наследия Волгоградской области

от 20 марта 2023 г. № 120

Описание местоположения границ защитной зоны объекта культурного наследия регионального значения "Братская могила участников гражданской войны и советских воинов, погибших в период Сталинградской битвы", расположенного по адресу: Волгоградская область, Среднеахтубинский район, р.п. Средняя Ахтуба, парк²

1. Графическое описание местоположения границ защитной зоны объекта культурного наследия регионального значения "Братская могила участников гражданской войны и советских воинов, погибших в период Сталинградской битвы", расположенного по адресу: Волгоградская область, Среднеахтубинский район, р.п. Средняя Ахтуба, парк

1.1. Сведения о защитной зоне объекта культурного наследия регионального значения "Братская могила участников гражданской войны и советских воинов, погибших в период Сталинградской битвы", расположенного по адресу: Волгоградская область, Среднеахтубинский район, р.п. Средняя Ахтуба, парк (далее именуется – защитная зона)

№ п/п	Характеристика защитной зоны	Описание характеристик защитной зоны
1	2	3
1.	Местоположение защитной зоны	Волгоградская область, Среднеахтубинский район, р.п. Средняя Ахтуба, парк
2.	Площадь +/- величина погрешности определения площади ($P \pm \Delta P$)	44131 кв.м +/- 74кв.м
3.	Иные характеристики защитной зоны	-

² Адрес объекта культурного наследия указан в соответствии со сведениями из Единого государственного реестра объектов культурного наследия (памятников истории и культуры) народов Российской Федерации.

Фактическое местоположение объекта культурного наследия: Волгоградская область, Среднеахтубинский район, р.п. Средняя Ахтуба, ул. Ленина, парк.

1.2. Сведения о местоположении границ защитной зоны

1.2.1. Система координат: МСК-34 зона 2.

1.2.2. Сведения о характерных точках границ защитной зоны:

Обозначение характерных точек границ	Координаты (метров)		Метод определения координат характерной точки	Средняя квадратическая погрешность положения характерной точки (M _t) (метров)	Описание обозначения точки на местности (при наличии)	
	X	Y				
1	2	3	4	5	6	
н5	483080.78	2212369.16	картометрический	0,1	-	
н6	483071.76	2212407.86		0,1	-	
н7	483050.22	2212441.45		0,1	-	
н8	483018.70	2212465.64		0,1	-	
н9	482980.24	2212475.64		0,1	-	
н10	482940.93	2212469.88		0,1	-	
н11	482906.00	2212450.60		0,1	-	
н12	482872.21	2212429.19		0,1	-	
н13	482843.99	2212401.22		0,1	-	
н14	482828.88	2212364.47		0,1	-	
н15	482829.28	2212324.74		0,1	-	
н16	482845.03	2212288.24		0,1	-	
н17	482870.74	2212257.90		0,1	-	
н18	482906.10	2212239.78		0,1	-	
н19	482945.73	2212236.86		0,1	-	
н20	482983.66	2212249.78		0,1	-	
н21	483020.40	2212272.97		0,1	-	
н22	483052.54	2212296.58		0,1	-	
н23	483074.01	2212330.01		0,1	-	
н5	483080.78	2212369.16		0,1	-	
н1	482980.82	2212366.26		картометрический	0,1	-
н2	482974.79	2212375.79			0,1	-
н3	482927.04	2212345.55			0,1	-
н4	482933.14	2212336.08	0,1		-	
н1	482980.82	2212366.26	0,1		-	

1.3. План границ защитной зоны



Условные обозначения:

- территория объекта культурного наследия;
- границы земельных участков, сведения о которых внесены в ЕГРН;
- границы кадастрового квартала;
- границы защитной зоны объекта культурного наследия;

н1 - н23 - характерные точки границ защитной зоны объекта культурного наследия;

:511 - кадастровый номер земельного участка;

34:15:080303 - номер кадастрового квартала.

ПРИЛОЖЕНИЕ 5

к приказу комитета
государственной охраны
объектов культурного
наследия Волгоградской области

от 20 марта 2023 г. № 120

Описание местоположения границ защитной зоны объекта культурного наследия регионального значения "Братская могила участников гражданской войны, погибших в борьбе за власть Советов", расположенного по адресу: Волгоградская область, Среднеахтубинский район, с. Верхнепогромное³

1. Графическое описание местоположения границ защитной зоны объекта культурного наследия регионального значения "Братская могила участников гражданской войны, погибших в борьбе за власть Советов", расположенного по адресу: Волгоградская область, Среднеахтубинский район, с. Верхнепогромное

1.1. Сведения о защитной зоне объекта культурного наследия регионального значения "Братская могила участников гражданской войны, погибших в борьбе за власть Советов", расположенного по адресу: Волгоградская область, Среднеахтубинский район, с. Верхнепогромное (далее именуется – защитная зона)

№ п/п	Характеристика защитной зоны	Описание характеристик защитной зоны
1	2	3
1.	Местоположение защитной зоны	Волгоградская область, Среднеахтубинский район, с. Верхнепогромное
2.	Площадь +/- величина погрешности определения площади ($P \pm \Delta P$)	34222 кв.м +/- 64 кв.м
3.	Иные характеристики защитной зоны	-

³ Адрес объекта культурного наследия указан в соответствии со сведениями из Единого государственного реестра объектов культурного наследия (памятников истории и культуры) народов Российской Федерации.

Фактическое местоположение объекта культурного наследия: Волгоградская область, Среднеахтубинский район, с. Верхнепогромное, ул. Центральная, 32.

1.2. Сведения о местоположении границ защитной зоны

1.2.1. Система координат: МСК-34 зона 2.

1.2.2. Сведения о характерных точках границ защитной зоны:

Обозначение характерных точек границ	Координаты (метров)		Метод определения координат характерной точки	Средняя квадратическая погрешность положения характерной точки (M _t) (метров)	Описание обозначения точки на местности (при наличии)	
	X	Y				
1	2	3	4	5	6	
н5	510100.84	2212177.00	картометрический	0,1	-	
н6	510093.87	2212216.12		0,1	-	
н7	510072.21	2212249.43		0,1	-	
н8	510015.86	2212281.65		0,1	-	
н9	509976.16	2212283.15		0,1	-	
н10	509939.00	2212269.07		0,1	-	
н11	509910.26	2212241.63		0,1	-	
н12	509892.11	2212206.15		0,1	-	
н13	509888.19	2212166.61		0,1	-	
н14	509899.97	2212128.66		0,1	-	
н15	509925.60	2212098.30		0,1	-	
н16	509960.23	2212078.52		0,1	-	
н17	509999.43	2212072.07		0,1	-	
н18	510038.06	2212081.40		0,1	-	
н19	510070.00	2212105.03		0,1	-	
н20	510092.04	2212138.26		0,1	-	
н5	510100.84	2212177.00		0,1	-	
н1	509995.74	2212172.00		картометрический	0,1	-
н2	510000.87	2212179.35			0,1	-
н3	509992.31	2212184.46			0,1	-
н4	509987.68	2212176.70	0,1		-	
н1	509995.74	2212172.00	0,1		-	

1.3. План границ защитной зоны



Условные обозначения:

- территория объекта культурного наследия;
- границы земельных участков, сведения о которых внесены в ЕГРН;
- границы кадастрового квартала;
- границы защитной зоны объекта культурного наследия;

н1 - н20 - характерные точки границ защитной зоны объекта культурного наследия;

:709 - кадастровый номер земельного участка;

34:28:030001 - номер кадастрового квартала.

ПРИЛОЖЕНИЕ 6

к приказу комитета
государственной охраны
объектов культурного
наследия Волгоградской области

от 20 марта 2023 г. № 120

Описание местоположения границ защитной зоны объекта культурного наследия регионального значения "Братская могила советских воинов, погибших в период Сталинградской битвы", расположенного по адресу: Волгоградская область, Среднеахтубинский район, п. Великий Октябрь⁴

1. Графическое описание местоположения границ защитной зоны объекта культурного наследия регионального значения "Братская могила советских воинов, погибших в период Сталинградской битвы", расположенного по адресу: Волгоградская область, Среднеахтубинский район, п. Великий Октябрь

1.1. Сведения о защитной зоне объекта культурного наследия регионального значения "Братская могила советских воинов, погибших в период Сталинградской битвы", расположенного по адресу: Волгоградская область, Среднеахтубинский район, п. Великий Октябрь (далее именуется – защитная зона)

№ п/п	Характеристика защитной зоны	Описание характеристик защитной зоны
1	2	3
1.	Местоположение защитной зоны	Волгоградская область, Среднеахтубинский район, п. Великий Октябрь
2.	Площадь +/- величина погрешности определения площади ($P \pm \Delta P$)	34933 кв.м +/- 65 кв.м
3.	Иные характеристики защитной зоны	-

1.2. Сведения о местоположении границ защитной зоны

1.2.1. Система координат: МСК-34 зона 2.

1.2.2. Сведения о характерных точках границ защитной зоны:

Обозначение характерных точек границ	Координаты (метров)		Метод определения координат характерной точки	Средняя квадратическая погрешность положения характерной точки (M_t) (метров)	Описание обозначения точки на местности (при наличии)
	X	Y			
1	2	3	4	5	6
н5	478192.90	2203035.02	картометрический	0,1	-

⁴ Адрес объекта культурного наследия указан в соответствии со сведениями из Единого государственного реестра объектов культурного наследия (памятников истории и культуры) народов Российской Федерации.

Фактическое местоположение объекта культурного наследия: Волгоградская область, Среднеахтубинский район, п. Великий Октябрь, ул. Школьная, 22А.

Обозначение характерных точек границ	Координаты (метров)		Метод определения координат характерной точки	Средняя квадратическая погрешность положения характерной точки (M _i) (метров)	Описание обозначения точки на местности (при наличии)	
	X	Y				
1	2	3	4	5	6	
н6	478179.81	2203072.54	картометрический	0,1	-	
н7	478153.15	2203102.00		0,1	-	
н8	478117.12	2203118.75		0,1	-	
н9	478077.36	2203121.99		0,1	-	
н10	478038.99	2203111.66		0,1	-	
н11	478007.68	2203087.21		0,1	-	
н12	477988.36	2203052.49		0,1	-	
н13	477987.23	2202980.03		0,1	-	
н14	478006.54	2202945.30		0,1	-	
н15	478037.84	2202920.83		0,1	-	
н16	478076.20	2202910.41		0,1	-	
н17	478115.94	2202911.82		0,1	-	
н18	478152.06	2202928.37		0,1	-	
н19	478178.89	2202957.68		0,1	-	
н20	478192.18	2202995.13		0,1	-	
н5	478192.90	2203035.02		0,1	-	
н1	478093.17	2203009.19		картометрический	0,1	-
н2	478093.81	2203021.51			0,1	-
н3	478083.65	2203022.19			0,1	-
н4	478082.55	2203010.28			0,1	-
н1	478093.17	2203009.19	0,1		-	

1.3. План границ защитной зоны



Условные обозначения:

- территория объекта культурного наследия;
- границы земельных участков, сведения о которых внесены в ЕГРН;
- границы кадастрового квартала;
- границы защитной зоны объекта культурного наследия;

н1 - н20 - характерные точки границ защитной зоны объекта культурного наследия;

:951 - кадастровый номер земельного участка;

34:28:140011 - номер кадастрового квартала.

ПРИЛОЖЕНИЕ 7

к приказу комитета
государственной охраны
объектов культурного
наследия Волгоградской области

от 20 марта 2023 г. № 120

Описание местоположения границ защитной зоны объекта культурного наследия регионального значения "Братская могила советских воинов, погибших в период Сталинградской битвы", расположенного по адресу: Волгоградская область, Среднеахтубинский район, п. Кировец

1. Графическое описание местоположения границ защитной зоны объекта культурного наследия регионального значения "Братская могила советских воинов, погибших в период Сталинградской битвы", расположенного по адресу: Волгоградская область, Среднеахтубинский район, п. Кировец

1.1. Сведения о защитной зоне объекта культурного наследия регионального значения "Братская могила советских воинов, погибших в период Сталинградской битвы", расположенного по адресу: Волгоградская область, Среднеахтубинский район, п. Кировец (далее именуется – защитная зона)

№ п/п	Характеристика защитной зоны	Описание характеристик защитной зоны
1	2	3
1.	Местоположение защитной зоны	Волгоградская область, Среднеахтубинский район, п. Кировец
2.	Площадь +/- величина погрешности определения площади ($P \pm \Delta P$)	34856 кв.м +/- 65 кв.м
3.	Иные характеристики защитной зоны	-

1.2. Сведения о местоположении границ защитной зоны

1.2.1. Система координат: МСК-34 зона 2.

1.2.2. Сведения о характерных точках границ защитной зоны:

Обозначение характерных точек границ	Координаты (метров)		Метод определения координат характерной точки	Средняя квадратическая погрешность положения характерной точки (M_t) (метров)	Описание обозначения точки на местности (при наличии)
	X	Y			
1	2	3	4	5	6
н5	489122.65	2203146.94	картометрический	0,1	-
н6	489111.66	2203185.25		0,1	-
н7	489087.67	2203216.93		0,1	-
н8	489053.23	2203236.75		0,1	-
н9	489013.80	2203241.60		0,1	-

Обозначение характерных точек границ	Координаты (метров)		Метод определения координат характерной точки	Средняя квадратическая погрешность положения характерной точки (M _t) (метров)	Описание обозначения точки на местности (при наличии)	
	X	Y				
1	2	3	4	5	6	
н10	488974.85	2203232.84	картометрический	0,1	-	
н11	488940.76	2203212.43		0,1	-	
н12	488917.32	2203180.35		0,1	-	
н13	488908.21	2203141.67		0,1	-	
н14	488914.13	2203102.28		0,1	-	
н15	488932.73	2203067.17		0,1	-	
н16	488963.54	2203042.08		0,1	-	
н17	489001.69	2203030.96		0,1	-	
н18	489071.57	2203046.22		0,1	-	
н19	489101.93	2203071.87		0,1	-	
н20	489119.90	2203107.30		0,1	-	
н5	489122.65	2203146.94		0,1	-	
н1	489023.50	2203133.91		картометрический	0,1	-
н2	489021.50	2203141.89			0,1	-
н3	489008.17	2203138.56			0,1	-
н4	489010.03	2203130.61			0,1	-
н1	489023.50	2203133.91			0,1	-

1.3. План границ защитной зоны



Условные обозначения:

- территория объекта культурного наследия;
- границы земельных участков, сведения о которых внесены в ЕГРН;
- границы кадастрового квартала;
- границы защитной зоны объекта культурного наследия;

н1 - н20 - характерные точки границ защитной зоны объекта культурного наследия;

:151 - кадастровый номер земельного участка;

34:15:110005 - номер кадастрового квартала.

ПРИЛОЖЕНИЕ 8

к приказу комитета
государственной охраны
объектов культурного
наследия Волгоградской области

от 20 марта 2023 г. № 120

Описание местоположения границ защитной зоны объекта культурного наследия регионального значения "Братская могила советских воинов, погибших в период Сталинградской битвы", расположенного по адресу: Волгоградская область, Среднеахтубинский район, х. Кривуша⁵

1. Графическое описание местоположения границ защитной зоны объекта культурного наследия регионального значения "Братская могила советских воинов, погибших в период Сталинградской битвы", расположенного по адресу: Волгоградская область, Среднеахтубинский район, х. Кривуша

1.1. Сведения о защитной зоне объекта культурного наследия регионального значения "Братская могила советских воинов, погибших в период Сталинградской битвы", расположенного по адресу: Волгоградская область, Среднеахтубинский район, х. Кривуша (далее именуется – защитная зона)

№ п/п	Характеристика защитной зоны	Описание характеристик защитной зоны
1	2	3
1.	Местоположение защитной зоны	Волгоградская область, Среднеахтубинский район, х. Кривуша
2.	Площадь +/- величина погрешности определения площади ($P \pm \Delta P$)	32606 кв.м +/- 32 кв.м
3.	Иные характеристики защитной зоны	-

1.2. Сведения о местоположении границ защитной зоны

1.2.1. Система координат: МСК-34 зона 2.

1.2.2. Сведения о характерных точках границ защитной зоны:

Обозначение характерных точек границ	Координаты (метров)		Метод определения координат характерной точки	Средняя квадратическая погрешность положения характерной точки (M_t) (метров)	Описание обозначения точки на местности (при наличии)
	X	Y			
1	2	3	4	5	6
н5	465942.75	2202142.85	картометрический	0,1	-

⁵ Адрес объекта культурного наследия указан в соответствии со сведениями из Единого государственного реестра объектов культурного наследия (памятников истории и культуры) народов Российской Федерации.

Фактическое местоположение объекта культурного наследия: Волгоградская область, Среднеахтубинский район, х. Кривуша, ул. им. Протасова.

Обозначение характерных точек границ	Координаты (метров)		Метод определения координат характерной точки	Средняя квадратическая погрешность положения характерной точки (M _i) (метров)	Описание обозначения точки на местности (при наличии)	
	X	Y				
1	2	3	4	5	6	
н6	465919.68	2202185.57	картометрический	0,1	-	
н7	465888.93	2202210.73		0,1	-	
н8	465850.80	2202221.92		0,1	-	
н9	465811.33	2202217.38		0,1	-	
н10	465776.71	2202197.87		0,1	-	
н11	465751.21	2202167.39		0,1	-	
н12	465739.60	2202129.39		0,1	-	
н13	465743.69	2202089.87		0,1	-	
н14	465762.64	2202054.90		0,1	-	
н15	465792.26	2202028.42		0,1	-	
н16	465829.86	2202015.56		0,1	-	
н17	465869.49	2202018.36		0,1	-	
н18	465904.91	2202036.38		0,1	-	
н19	465931.70	2202065.75		0,1	-	
н20	465945.04	2202103.18		0,1	-	
н5	465942.75	2202142.85		0,1	-	
н1	465846.05	2202117.37		картометрический	0,1	-
н2	465842.26	2202122.29			0,1	-
н3	465839.13	2202119.74			0,1	-
н4	465842.77	2202114.73			0,1	-
н1	465846.05	2202117.37	0,1		-	

1.3. План границ защитной зоны



Условные обозначения:

- территория объекта культурного наследия;
- границы земельных участков, сведения о которых внесены в ЕГРН;
- границы кадастрового квартала;
- границы защитной зоны объекта культурного наследия;

н1 – н20 - характерные точки границ защитной зоны объекта культурного наследия;

:12 - кадастровый номер земельного участка;

34:28:120007 - номер кадастрового квартала.

ПРИЛОЖЕНИЕ 9

к приказу комитета
государственной охраны
объектов культурного
наследия Волгоградской области

от 20 марта 2023 г. № 120

Описание местоположения границ защитной зоны объекта культурного наследия регионального значения "Братская могила советских воинов, погибших в период Сталинградской битвы", расположенного по адресу: Волгоградская область, Среднеахтубинский район, п. Прыщевка⁶

1. Графическое описание местоположения границ защитной зоны объекта культурного наследия регионального значения "Братская могила советских воинов, погибших в период Сталинградской битвы", расположенного по адресу: Волгоградская область, Среднеахтубинский район, п. Прыщевка

1.1. Сведения о защитной зоне объекта культурного наследия регионального значения "Братская могила советских воинов, погибших в период Сталинградской битвы", расположенного по адресу: Волгоградская область, Среднеахтубинский район, п. Прыщевка (далее именуется – защитная зона)

№ п/п	Характеристика защитной зоны	Описание характеристик защитной зоны
1	2	3
1.	Местоположение защитной зоны	Волгоградская область, Среднеахтубинский район, х. Прыщевка
2.	Площадь +/- величина погрешности определения площади ($P \pm \Delta P$)	135245 кв.м +/- 128 кв.м
3.	Иные характеристики защитной зоны	-

1.2. Сведения о местоположении границ защитной зоны

1.2.1. Система координат: МСК-34 зона 2.

1.2.2. Сведения о характерных точках границ защитной зоны:

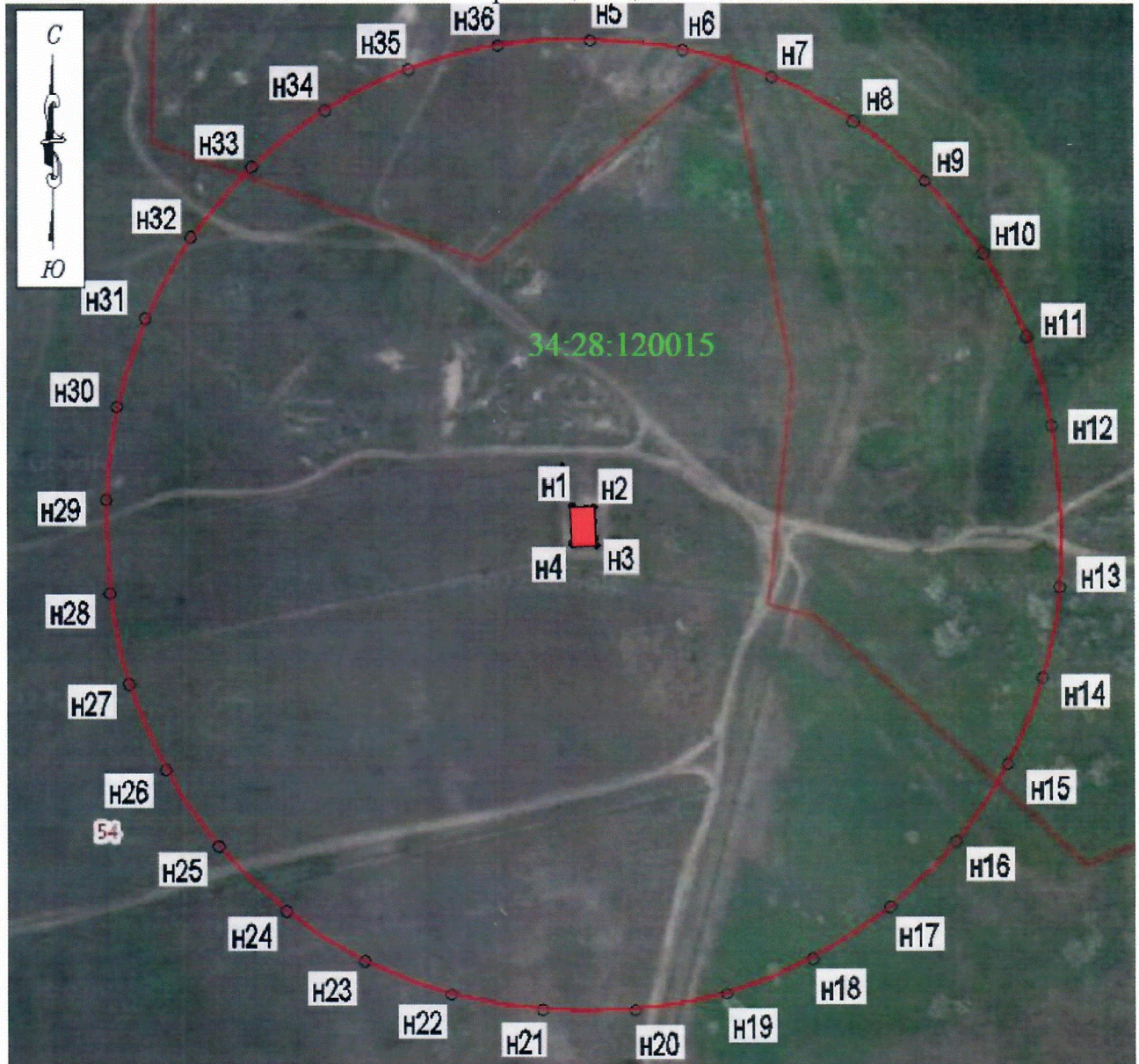
Обозначение характерных точек границ	Координаты (метров)		Метод определения координат характерной точки	Средняя квадратическая погрешность положения характерной точки (M_t) (метров)	Описание обозначения точки на местности (при наличии)
	X	Y			
1	2	3	4	5	6
н5	470852.14	2198255.59	картометрический	0,1	-

⁶ Адрес объекта культурного наследия указан в соответствии со сведениями из Единого государственного реестра объектов культурного наследия (памятников истории и культуры) народов Российской Федерации.

Фактическое местоположение объекта культурного наследия: Волгоградская область, Среднеахтубинский район, х. Прыщевка.

Обозначение характерных точек границ	Координаты (метров)		Метод определения координат характерной точки	Средняя квадратическая погрешность положения характерной точки (M _t) (метров)	Описание обозначения точки на местности (при наличии)	
	X	Y				
1	2	3	4	5	6	
н6	470848.11	2198295.34	картометрический	0,1	-	
н7	470836.51	2198333.55		0,1	-	
н8	470817.56	2198368.69		0,1	-	
н9	470791.99	2198399.37		0,1	-	
н10	470760.84	2198424.36		0,1	-	
н11	470725.35	2198442.66		0,1	-	
н12	470686.93	2198453.55		0,1	-	
н13	470618.18	2198456.81		0,1	-	
н14	470578.95	2198449.36		0,1	-	
н15	470541.97	2198434.26		0,1	-	
н16	470508.74	2198412.13		0,1	-	
н17	470480.57	2198383.83		0,1	-	
н18	470458.57	2198350.49		0,1	-	
н19	470443.64	2198313.46		0,1	-	
н20	470436.37	2198274.19		0,1	-	
н21	470436.48	2198234.23		0,1	-	
н22	470443.09	2198194.84		0,1	-	
н23	470457.38	2198157.56		0,1	-	
н24	470478.80	2198123.85		0,1	-	
н25	470506.49	2198095.08		0,1	-	
н26	470539.34	2198072.38		0,1	-	
н27	470576.05	2198056.65		0,1	-	
н28	470615.15	2198048.54		0,1	-	
н29	470655.10	2198046.99		0,1	-	
н30	470694.78	2198051.53		0,1	-	
н31	470732.76	2198063.86		0,1	-	
н32	470767.54	2198083.49		0,1	-	
н33	470797.72	2198109.64		0,1	-	
н34	470822.11	2198141.26		0,1	-	
н35	470839.72	2198177.10		0,1	-	
н36	470849.87	2198215.72		0,1	-	
н5	470852.14	2198255.59		0,1	-	
н1	470652.33	2198246.97		картометрический	0,1	-
н2	470651.89	2198256.64			0,1	-
н3	470635.68	2198257.57			0,1	-
н4	470636.04	2198247.44			0,1	-
н1	470652.33	2198246.97	0,1		-	

1.3. План границ защитной зоны



Условные обозначения:

- территория объекта культурного наследия;
- границы земельных участков, сведения о которых внесены в ЕГРН;
- границы кадастрового квартала;
- границы защитной зоны объекта культурного наследия;
- н1 – н36 - характерные точки границ защитной зоны объекта культурного наследия;
- :54 - кадастровый номер земельного участка;
- 34:28:120015 - номер кадастрового квартала.

ПРИЛОЖЕНИЕ 10

к приказу комитета
государственной охраны
объектов культурного
наследия Волгоградской области

от 20 марта 2023 г. № 120

Описание местоположения границ защитной зоны объекта культурного наследия регионального значения "Братская могила советских воинов, погибших в период Сталинградской битвы", расположенного по адресу: Волгоградская область, Среднеахтубинский район, х. Старенький

1. Графическое описание местоположения границ защитной зоны объекта культурного наследия регионального значения "Братская могила советских воинов, погибших в период Сталинградской битвы", расположенного по адресу: Волгоградская область, Среднеахтубинский район, х. Старенький

1.1. Сведения о защитной зоне объекта культурного наследия регионального значения "Братская могила советских воинов, погибших в период Сталинградской битвы", расположенного по адресу: Волгоградская область, Среднеахтубинский район, х. Старенький (далее именуется – защитная зона)

№ п/п	Характеристика защитной зоны	Описание характеристик защитной зоны
1	2	3
1.	Местоположение защитной зоны	Волгоградская область, Среднеахтубинский район, х. Старенький
2.	Площадь +/- величина погрешности определения площади ($P \pm \Delta P$)	35356 кв.м +/- 65 кв.м
3.	Иные характеристики защитной зоны	-

1.2. Сведения о местоположении границ защитной зоны

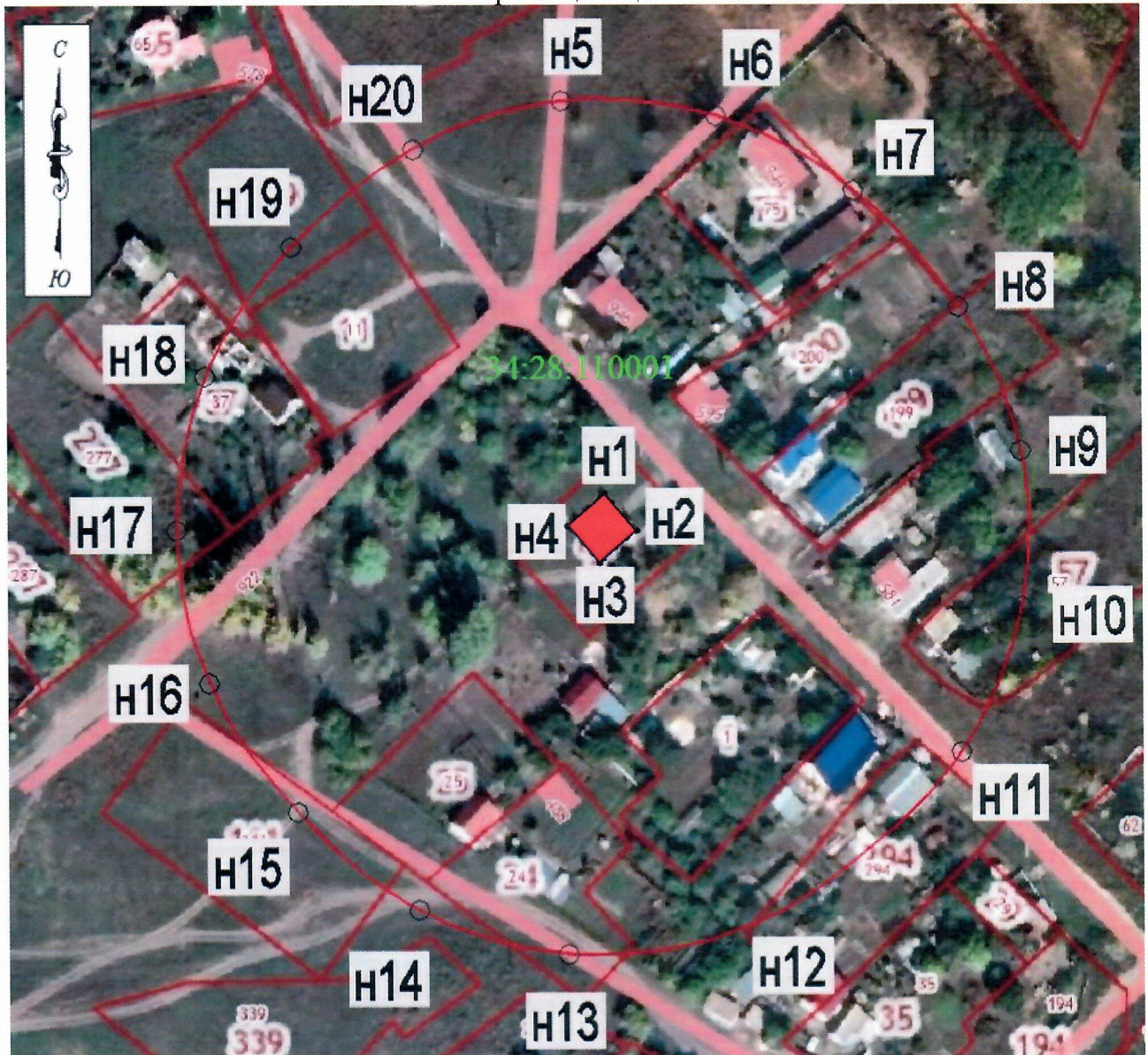
1.2.1. Система координат: МСК-34 зона 2.

1.2.2. Сведения о характерных точках границ защитной зоны:

Обозначение характерных точек границ	Координаты (метров)		Метод определения координат характерной точки	Средняя квадратическая погрешность положения характерной точки (M_t) (метров)	Описание обозначения точки на местности (при наличии)
	X	Y			
1	2	3	4	5	6
н5	487833.14	2197280.00	картометрический	0,1	-
н6	487829.42	2197319.56		0,1	-
н7	487810.60	2197354.55		0,1	-
н8	487780.92	2197381.23		0,1	-
н9	487744.36	2197396.79		0,1	-

Обозначение характерных точек границ	Координаты (метров)		Метод определения координат характерной точки	Средняя квадратическая погрешность положения характерной точки (M _t) (метров)	Описание обозначения точки на местности (при наличии)
	X	Y			
1	2	3	4	5	6
н10	487704.62	2197396.89	картометрический	0,1	-
н11	487667.99	2197381.51		0,1	-
н12	487621.05	2197320.52		0,1	-
н13	487616.47	2197281.05		0,1	-
н14	487627.61	2197242.91		0,1	-
н15	487652.69	2197212.08		0,1	-
н16	487685.51	2197189.58		0,1	-
н17	487724.37	2197181.27		0,1	-
н18	487763.39	2197188.74		0,1	-
н19	487796.42	2197210.82		0,1	-
н20	487821.16	2197242.12	0,1	-	
н5	487833.14	2197280.00	0,1	-	
н1	487733.71	2197290.62	картометрический	0,1	-
н2	487724.25	2197298.84		0,1	-
н3	487716.11	2197289.48		0,1	-
н4	487725.44	2197281.26		0,1	-
н1	487733.71	2197290.62		0,1	-

1.3. План границ защитной зоны



Условные обозначения:

- территория объекта культурного наследия;
 - границы земельных участков, сведения о которых внесены в ЕГРН;
 - границы кадастрового квартала;
 - границы защитной зоны объекта культурного наследия;
- н1 – н20 - характерные точки границ защитной зоны объекта культурного наследия;
- :374 - кадастровый номер земельного участка;
- 34:28:110001 - номер кадастрового квартала.

ПРИЛОЖЕНИЕ 11

к приказу комитета
государственной охраны
объектов культурного
наследия Волгоградской области

от 20 марта 2023 г. № 120

Режим использования земель в границах защитных зон ряда объектов культурного наследия регионального значения, расположенных на территории Среднеахтубинского и Ленинского районов Волгоградской области

В границах защитных зон ряда объектов культурного наследия регионального значения, расположенных на территории Среднеахтубинского и Ленинского районов Волгоградской области, запрещаются строительство объектов капитального строительства и их реконструкция, связанная с изменением их параметров (высоты, количества этажей, площади), за исключением строительства и реконструкции линейных объектов.