



КОМИТЕТ ГОСУДАРСТВЕННОЙ ОХРАНЫ
ОБЪЕКТОВ КУЛЬТУРНОГО НАСЛЕДИЯ
ВОЛГОГРАДСКОЙ ОБЛАСТИ
(ОБЛКУЛЬТНАСЛЕДИЕ)

ПРИКАЗ

28 февраля 2023 г.

№ 96

Волгоград

Об утверждении границ и режимов использования территории ряда объектов культурного наследия регионального значения, расположенных на территории Калачевского и Суровикинского районов Волгоградской области

В соответствии со статьей 3.1, пунктом 2 статьи 33 Федерального закона от 25 июня 2002 г. № 73-ФЗ "Об объектах культурного наследия (памятниках истории и культуры) народов Российской Федерации", пунктом 8 требований к составлению проектов границ территорий объектов культурного наследия, утвержденных приказом Министерства культуры Российской Федерации от 04 июня 2015 г. № 1745, Положением о комитете государственной охраны объектов культурного наследия Волгоградской области, утвержденным постановлением Администрации Волгоградской области от 19 декабря 2016 г. № 697-п, п р и к а з ы в а ю :

1. Утвердить границы и режимы использования территории объектов культурного наследия регионального значения:

1.1. "Могила командира 817 артполка И.А. Кузменных, погибшего в период Сталинградской битвы", расположенного по адресу: Волгоградская область, Калачевский район, х. Большенабатовский, согласно приложению 1;

1.2. "Церковь Петра и Павла", расположенного по адресу: Волгоградская область, Суровикинский район, ст-ца Нижний Чир, согласно приложению 2;

1.3. "Братская могила советских воинов, погибших в период Сталинградской битвы", расположенного по адресу: Волгоградская область, Суровикинский район, ст-ца Суворовская, согласно приложению 3;

1.4. "Братская могила советских воинов, погибших в период Сталинградской битвы", расположенного по адресу: Волгоградская область, Суровикинский район, х. Свиридовский, согласно приложению 4;

1.5. "Братская могила советских воинов, погибших в период Сталинградской битвы", расположенного по адресу: Волгоградская область, Суровикинский район, п. Нижний Чир, согласно приложению 5;

1.6. "Братская могила партизан, погибших в борьбе с немецко-фашистскими захватчиками в период Сталинградской битвы", расположенного по адресу: Волгоградская область, Суровикинский район, п. Нижний Чир, парк, согласно приложению 6;

1.7. "Братская могила участников гражданской войны погибших в борьбе

за власть Советов", расположенного по адресу: Волгоградская область, Суровикинский район, п. Нижний Чир, согласно приложению 7.

2. Настоящий приказ вступает в силу со дня его подписания и подлежит официальному опубликованию.

Председатель комитета



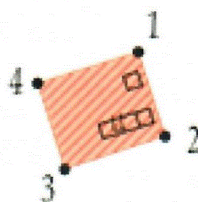
А.Ю.Баженов

ПРИЛОЖЕНИЕ 1

к приказу комитета
государственной охраны
объектов культурного
наследия Волгоградской области

от 28.02.2023 № 96

Схема границ территории объекта культурного наследия регионального значения "Могила командира 817 артполка И.А. Кузменных, погибшего в период Сталинградской битвы", расположенного по адресу: Волгоградская область, Калачевский район, х. Большенабатовский



Условные обозначения:



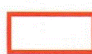
1 – 4

- граница территории объекта культурного наследия;
- характерные точки границы территории объекта культурного наследия.

Ситуационный план границ территории объекта культурного наследия регионального значения "Могила командира 817 артополка И.А. Кузменных, погибшего в период Сталинградской битвы", расположенного по адресу: Волгоградская область, Калачевский район, х. Большенабатовский¹



Условные обозначения:

 - местоположение границ территории объекта культурного наследия регионального значения "Могила командира 817 артополка И.А. Кузменных, погибшего в период Сталинградской битвы", расположенного по адресу: Волгоградская область, Калачевский район, х. Большенабатовский.

¹ Адрес объекта культурного наследия указан в соответствии со сведениями из Единого государственного реестра объектов культурного наследия (памятников истории и культуры) народов Российской Федерации. В соответствии с постановлением Волгоградской областной Думы от 05.06.1997 № 62/706 "О постановке на государственную охрану памятников истории и культуры Волгоградской области" адрес объекта: Волгоградская область, Калачевский район, х. Большенабатовский, юго-восточнее хутора, на возвышенности.

Перечень координат характерных точек границ территории объекта культурного наследия регионального значения "Могила командира 817 артполка И.А. Кузменных, погибшего в период Сталинградской битвы", расположенного по адресу: Волгоградская область, Калачевский район, х. Большенабатовский

Система координат: МСК-34, зона 1

Номер характерной точки	X	Y
1	508451,34	1343389,08
2	508446,62	1343390,59
3	508444,75	1343384,94
4	508449,59	1343383,43
1	508451,34	1343389,08

Режим использования территории объекта культурного наследия регионального значения "Могила командира 817 артполка И.А. Кузменных, погибшего в период Сталинградской битвы", расположенного по адресу: Волгоградская область, Калачевский район, х. Большенабатовский

В границах территории объекта культурного наследия регионального значения "Могила командира 817 артполка И.А. Кузменных, погибшего в период Сталинградской битвы", расположенного по адресу: Волгоградская область, Калачевский район, х. Большенабатовский, запрещается строительство объектов капитального строительства и увеличение объемно-пространственных характеристик существующих объектов капитального строительства, а также проектирование и проведение любых землеустроительных, земляных, строительных, мелиоративных, хозяйственных и иных работ, за исключением:

работ по сохранению объекта культурного наследия;

работ по благоустройству, озеленению и ландшафтному дизайну территории объекта культурного наследия, которые осуществляются при условии соблюдения мер по обеспечению сохранности объекта культурного наследия;

работ по строительству инженерных коммуникаций, не нарушающих целостность объекта культурного наследия и не создающих угрозы его повреждения, разрушения или уничтожения, которые осуществляются при условии соблюдения мер по обеспечению сохранности объекта культурного наследия;

мероприятий по музеефикации объекта культурного наследия, которые осуществляются при условии соблюдения мер по обеспечению сохранности объекта культурного наследия;

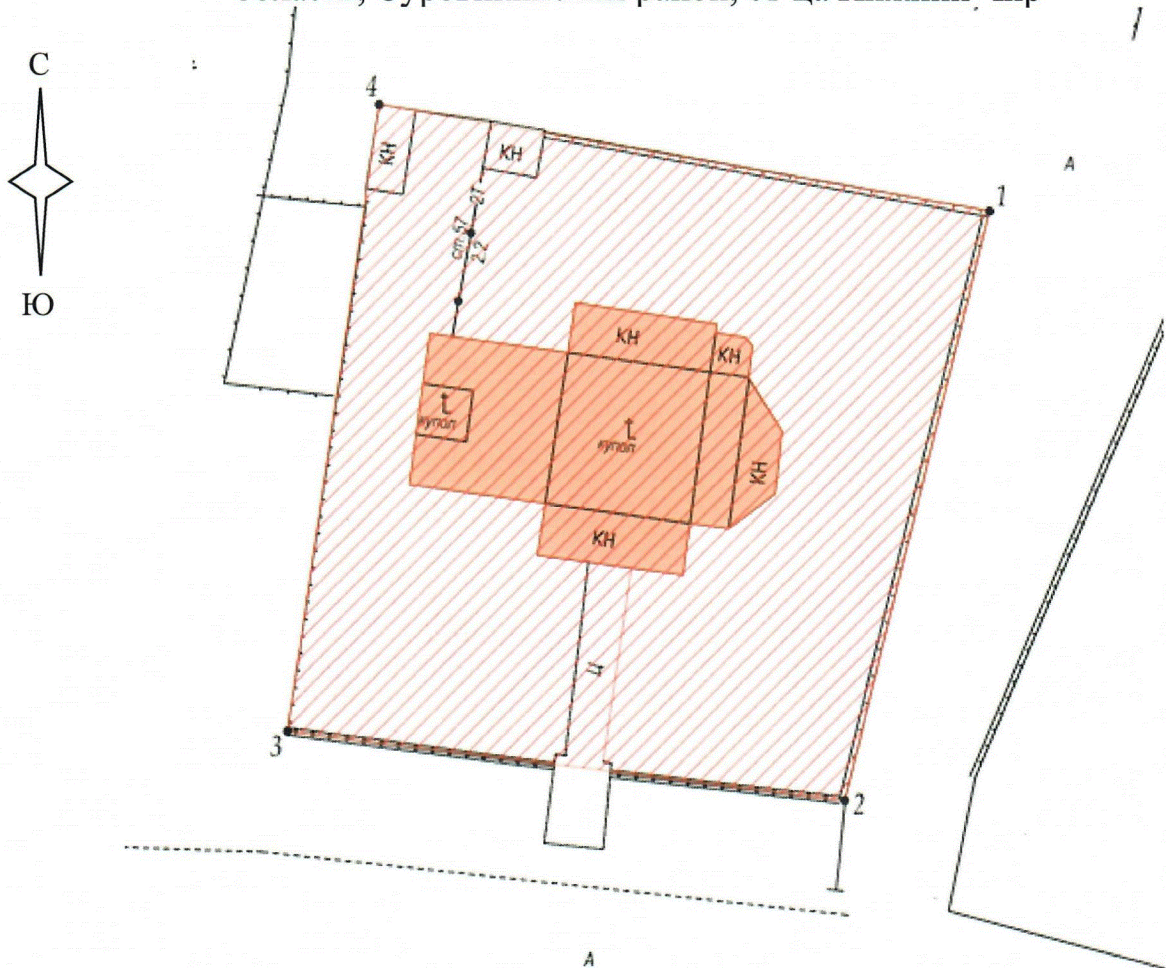
научно-исследовательских и изыскательских работ, в том числе по изучению культурного слоя, не нарушающих целостность объекта культурного наследия и не создающих угрозы его повреждения, разрушения или уничтожения.

ПРИЛОЖЕНИЕ 2

к приказу комитета
государственной охраны
объектов культурного
наследия Волгоградской области

от 28.02.2023 № 96

Схема границ территории объекта культурного наследия регионального значения "Церковь Петра и Павла", расположенного по адресу: Волгоградская область, Суровикинский район, ст-ца Нижний Чир



Условные обозначения:



- объект культурного наследия;

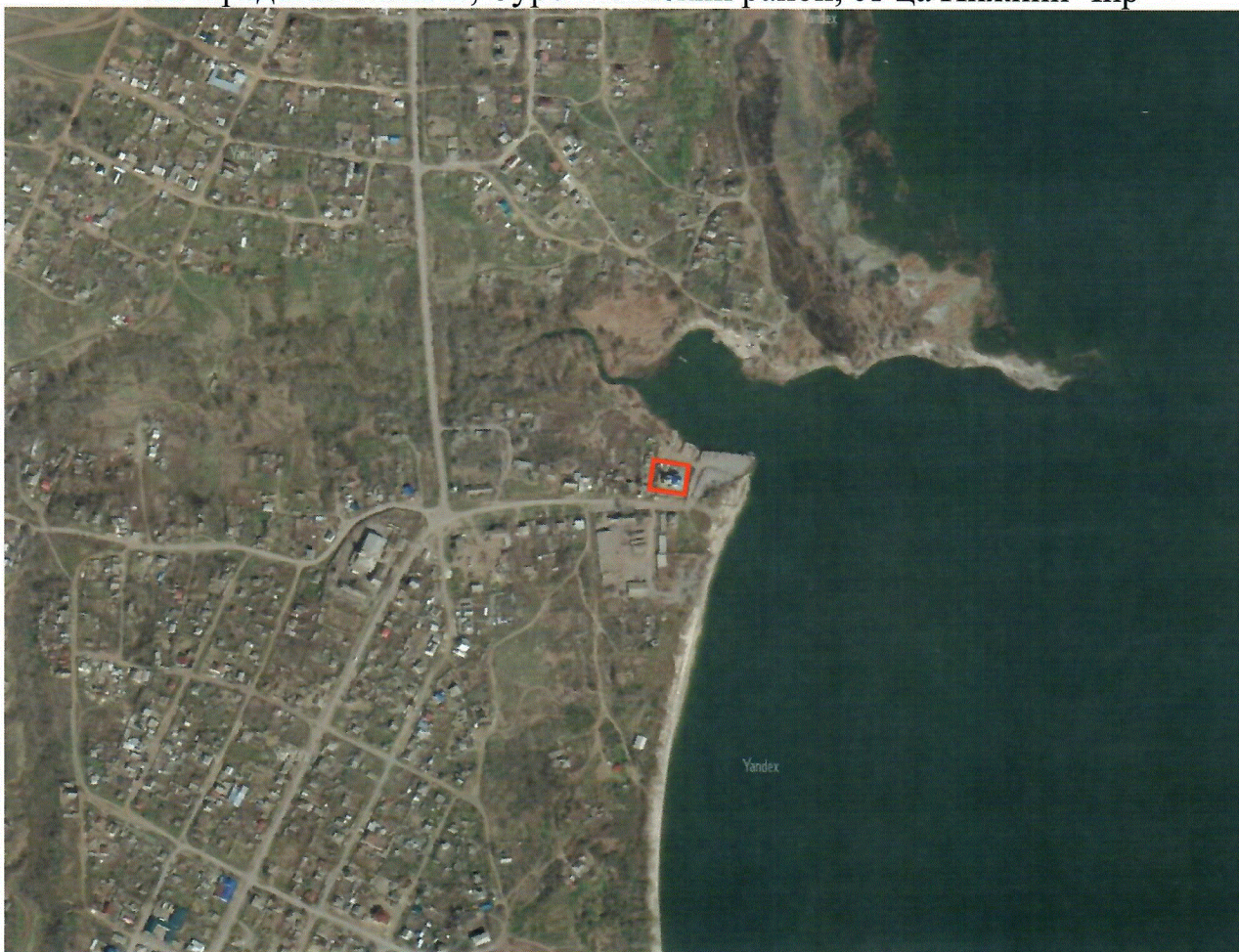


граница территории объекта культурного наследия;


1 – 4

- характерные точки границы территории объекта культурного наследия.

Ситуационный план границ территории объекта культурного наследия регионального значения "Церковь Петра и Павла", расположенного по адресу: Волгоградская область, Суровикинский район, ст-ца Нижний Чир



Условные обозначения:

 - местоположение границ территории объекта культурного наследия регионального значения "Церковь Петра и Павла", расположенного по адресу: Волгоградская область, Суровикинский район, ст-ца Нижний Чир.

Перечень координат характерных точек границ территории объекта культурного наследия регионального значения "Церковь Петра и Павла", расположенного по адресу: Волгоградская область, Суровикинский район, ст-ца Нижний Чир

Система координат: МСК-34, зона 1

Номер характерной точки	X	Y
1	444594,45	1303556,89
2	444551,95	1303546,30
3	444556,94	1303506,04
4	444602,11	1303512,78
1	444594,45	1303556,89

Режим использования территории объекта культурного наследия регионального значения "Церковь Петра и Павла", расположенного по адресу: Волгоградская область, Суровикинский район, ст-ца Нижний Чир

В границах территории объекта культурного наследия регионального значения "Церковь Петра и Павла", расположенного по адресу: Волгоградская область, Суровикинский район, ст-ца Нижний Чир, запрещается строительство объектов капитального строительства и увеличение объемно-пространственных характеристик существующих объектов капитального строительства, а также проектирование и проведение любых землеустроительных, земляных, строительных, мелиоративных, хозяйственных и иных работ, за исключением:

работ по сохранению объекта культурного наследия;

работ по благоустройству, озеленению и ландшафтному дизайну территории объекта культурного наследия, которые осуществляются при условии соблюдения мер по обеспечению сохранности объекта культурного наследия;

работ по строительству инженерных коммуникаций, не нарушающих целостность объекта культурного наследия и не создающих угрозы его повреждения, разрушения или уничтожения, которые осуществляются при условии соблюдения мер по обеспечению сохранности объекта культурного наследия;

мероприятий по музеефикации объекта культурного наследия, которые осуществляются при условии соблюдения мер по обеспечению сохранности объекта культурного наследия;

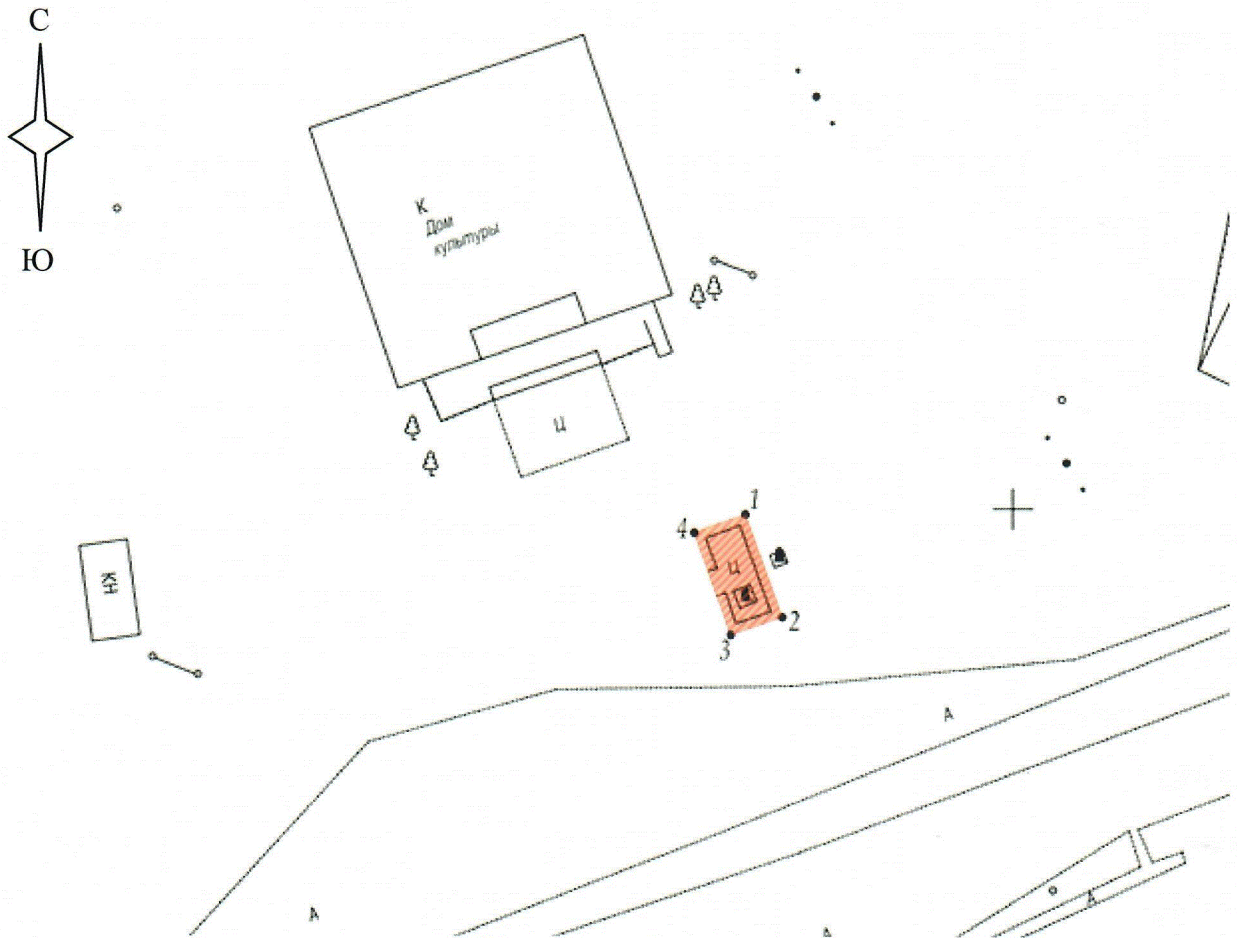
научно-исследовательских и изыскательских работ, в том числе по изучению культурного слоя, не нарушающих целостность объекта культурного наследия и не создающих угрозы его повреждения, разрушения или уничтожения.

ПРИЛОЖЕНИЕ 3

к приказу комитета
государственной охраны
объектов культурного
наследия Волгоградской области

от 28.02.2023 № 96

Схема границ территории объекта культурного наследия регионального значения "Братская могила советских воинов, погибших в период Сталинградской битвы", расположенного по адресу: Волгоградская область, Суrowsкий район, ст-ца Суворовская



Условные обозначения:




- граница территории объекта культурного наследия;
- характерные точки границы территории объекта культурного наследия.

Ситуационный план границ территории объекта культурного наследия регионального значения "Братская могила советских воинов, погибших в период Сталинградской битвы", расположенного по адресу: Волгоградская область, Суворикинский район, ст-ца Суворовская



Условные обозначения:

-  - расположение границ территории объекта культурного наследия регионального значения "Братская могила советских воинов, погибших в период Сталинградской битвы", расположенного по адресу: Волгоградская область, Суворикинский район, ст-ца Суворовская.

Перечень координат характерных точек границ территории объекта культурного наследия регионального значения "Братская могила советских воинов, погибших в период Сталинградской битвы", расположенного по адресу: Волгоградская область, Суровикинский район, ст-ца Суворовская

Система координат: МСК-34, зона 1

Номер характерной точки	X	Y
1	430099.53	1299479.73
2	430091.78	1299482.49
3	430090.42	1299478.60
4	430098.14	1299475.84
1	430099.53	1299479.73

Режим использования территории объекта культурного наследия регионального значения "Братская могила советских воинов, погибших в период Сталинградской битвы", расположенного по адресу: Волгоградская область, Суровикинский район, ст-ца Суворовская

В границах территории объекта культурного наследия регионального значения "Братская могила советских воинов, погибших в период Сталинградской битвы", расположенного по адресу: Волгоградская область, Суровикинский район, ст-ца Суворовская, запрещается строительство объектов капитального строительства и увеличение объемно-пространственных характеристик существующих объектов капитального строительства, а также проектирование и проведение любых землеустроительных, земляных, строительных, мелиоративных, хозяйственных и иных работ, за исключением:

работ по сохранению объекта культурного наследия;

работ по благоустройству, озеленению и ландшафтному дизайну территории объекта культурного наследия, которые осуществляются при условии соблюдения мер по обеспечению сохранности объекта культурного наследия;

работ по строительству инженерных коммуникаций, не нарушающих целостность объекта культурного наследия и не создающих угрозы его повреждения, разрушения или уничтожения, которые осуществляются при условии соблюдения мер по обеспечению сохранности объекта культурного наследия;

мероприятий по музеефикации объекта культурного наследия, которые осуществляются при условии соблюдения мер по обеспечению сохранности объекта культурного наследия;

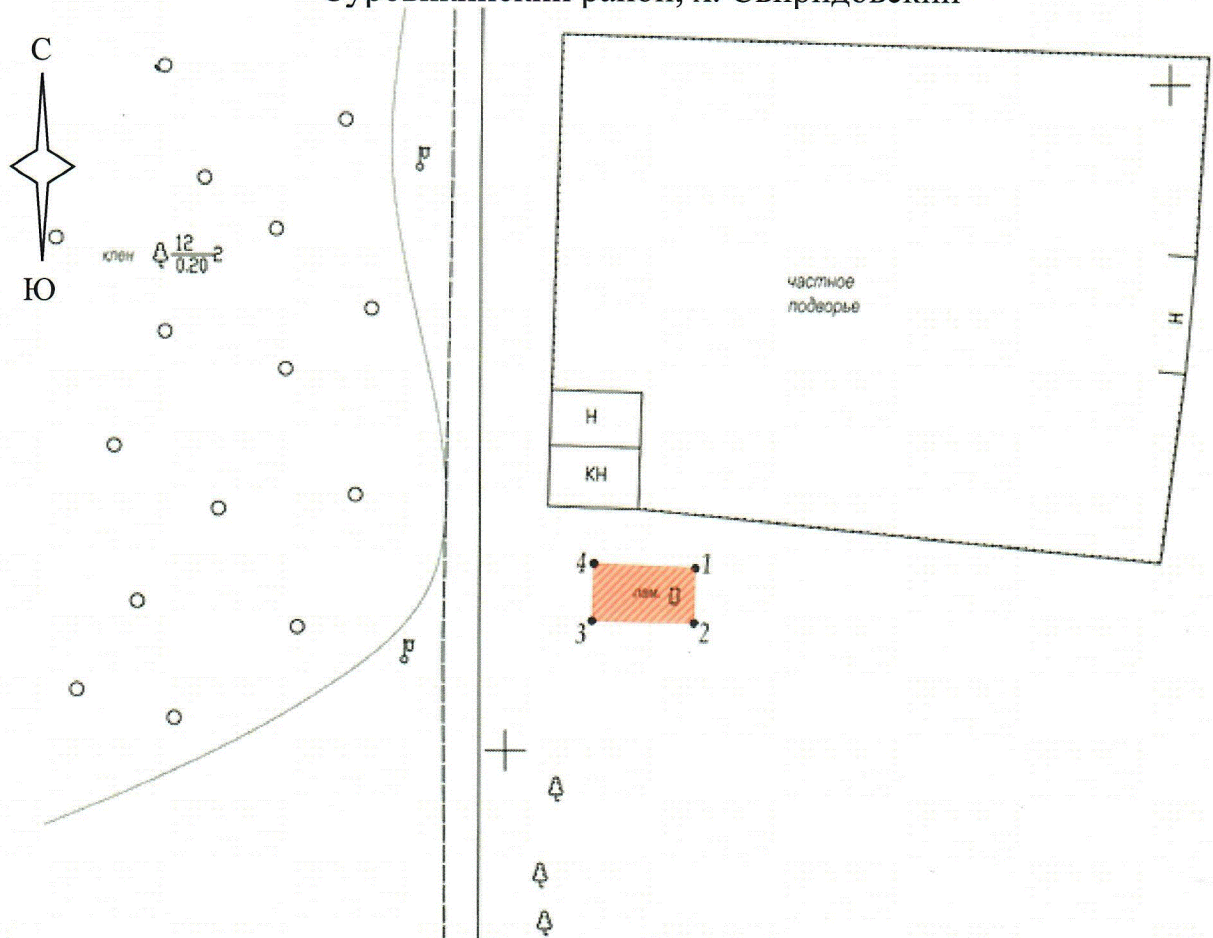
научно-исследовательских и изыскательских работ, в том числе по изучению культурного слоя, не нарушающих целостность объекта культурного наследия и не создающих угрозы его повреждения, разрушения или уничтожения.

ПРИЛОЖЕНИЕ 4

к приказу комитета
государственной охраны
объектов культурного
наследия Волгоградской области

от 28.02.2023 № 96

Схема границ территории объекта культурного наследия регионального значения "Братская могила советских воинов, погибших в период Сталинградской битвы", расположенного по адресу: Волгоградская область, Суровикинский район, х. Свиридовский



Условные обозначения:




- граница территории объекта культурного наследия;

- характерные точки границы территории объекта культурного наследия.

Ситуационный план границ территории объекта культурного наследия регионального значения "Братская могила советских воинов, погибших в период Сталинградской битвы", расположенного по адресу: Волгоградская область, Суровикинский район, х. Свиридовский



Условные обозначения:

-  - расположение границ территории объекта культурного наследия регионального значения "Братская могила советских воинов, погибших в период Сталинградской битвы", расположенного по адресу: Волгоградская область, Суровикинский район, х. Свиридовский.

Перечень координат характерных точек границ территории объекта культурного наследия регионального значения "Братская могила советских воинов, погибших в период Сталинградской битвы", расположенного по адресу: Волгоградская область, Суровикинский район, х. Свиридовский

Система координат: МСК-34, зона 1

Номер характерной точки	X	Y
1	465163,68	1294114,27
2	465159,56	1294114,16
3	465159,72	1294106,53
4	465164,01	1294106,69
1	465163,68	1294114,27

Режим использования территории объекта культурного наследия регионального значения "Братская могила советских воинов, погибших в период Сталинградской битвы", расположенного по адресу: Волгоградская область, Суровикинский район, х. Свиридовский

В границах территории объекта культурного наследия регионального значения "Братская могила советских воинов, погибших в период Сталинградской битвы", расположенного по адресу: Волгоградская область, Суровикинский район, х. Свиридовский, запрещается строительство объектов капитального строительства и увеличение объемно-пространственных характеристик существующих объектов капитального строительства, а также проектирование и проведение любых землеустроительных, земляных, строительных, мелиоративных, хозяйственных и иных работ, за исключением:

работ по сохранению объекта культурного наследия;

работ по благоустройству, озеленению и ландшафтному дизайну территории объекта культурного наследия, которые осуществляются при условии соблюдения мер по обеспечению сохранности объекта культурного наследия;

работ по строительству инженерных коммуникаций, не нарушающих целостность объекта культурного наследия и не создающих угрозы его повреждения, разрушения или уничтожения, которые осуществляются при условии соблюдения мер по обеспечению сохранности объекта культурного наследия;

мероприятий по музеефикации объекта культурного наследия, которые осуществляются при условии соблюдения мер по обеспечению сохранности объекта культурного наследия;

научно-исследовательских и изыскательских работ, в том числе по изучению культурного слоя, не нарушающих целостность объекта культурного наследия и не создающих угрозы его повреждения, разрушения или уничтожения.

ПРИЛОЖЕНИЕ 5

к приказу комитета
государственной охраны
объектов культурного
наследия Волгоградской области

от 28.02.2023 № 96


Схема границ территории объекта культурного наследия регионального значения "Братская могила советских воинов, погибших в период Сталинградской битвы", расположенного по адресу: Волгоградская область, Суровикинский район, п. Нижний Чир



Ситуационный план границ территории объекта культурного наследия регионального значения "Братская могила советских воинов, погибших в период Сталинградской битвы", расположенного по адресу: Волгоградская область, Суровикинский район, п. Нижний Чир²



Условные обозначения:

-  - расположение границ территории объекта культурного наследия регионального значения "Братская могила советских воинов, погибших в период Сталинградской битвы", расположенного по адресу: Волгоградская область, Суровикинский район, п. Нижний Чир.

² Адрес объекта культурного наследия указан в соответствии со сведениями из Единого государственного реестра объектов культурного наследия (памятников истории и культуры) народов Российской Федерации. Фактический адрес объекта культурного наследия: Волгоградская область, Суровикинский район, ст-ца Нижний Чир, ул. Гагарина.

Перечень координат характерных точек границ территории объекта культурного наследия регионального значения "Братская могила советских воинов, погибших в период Сталинградской битвы", расположенного по адресу: Волгоградская область, Суровикинский район, п. Нижний Чир

Система координат: МСК-34, зона 1

Номер характерной точки	X	Y
1	443473.40	1303316.63
2	443456.30	1303309.03
3	443461.58	1303297.15
4	443478.68	1303304.76
1	443473.40	1303316.63

Режим использования территории объекта культурного наследия регионального значения "Братская могила советских воинов, погибших в период Сталинградской битвы", расположенного по адресу: Волгоградская область, Суровикинский район, п. Нижний Чир

В границах территории объекта культурного наследия регионального значения "Братская могила советских воинов, погибших в период Сталинградской битвы", расположенного по адресу: Волгоградская область, Суровикинский район, п. Нижний Чир, запрещается строительство объектов капитального строительства и увеличение объемно-пространственных характеристик существующих объектов капитального строительства, а также проектирование и проведение любых землеустроительных, земляных, строительных, мелиоративных, хозяйственных и иных работ, за исключением:

работ по сохранению объекта культурного наследия;

работ по благоустройству, озеленению и ландшафтному дизайну территории объекта культурного наследия, которые осуществляются при условии соблюдения мер по обеспечению сохранности объекта культурного наследия;

работ по строительству инженерных коммуникаций, не нарушающих целостность объекта культурного наследия и не создающих угрозы его повреждения, разрушения или уничтожения, которые осуществляются при условии соблюдения мер по обеспечению сохранности объекта культурного наследия;

мероприятий по музеефикации объекта культурного наследия, которые осуществляются при условии соблюдения мер по обеспечению сохранности объекта культурного наследия;

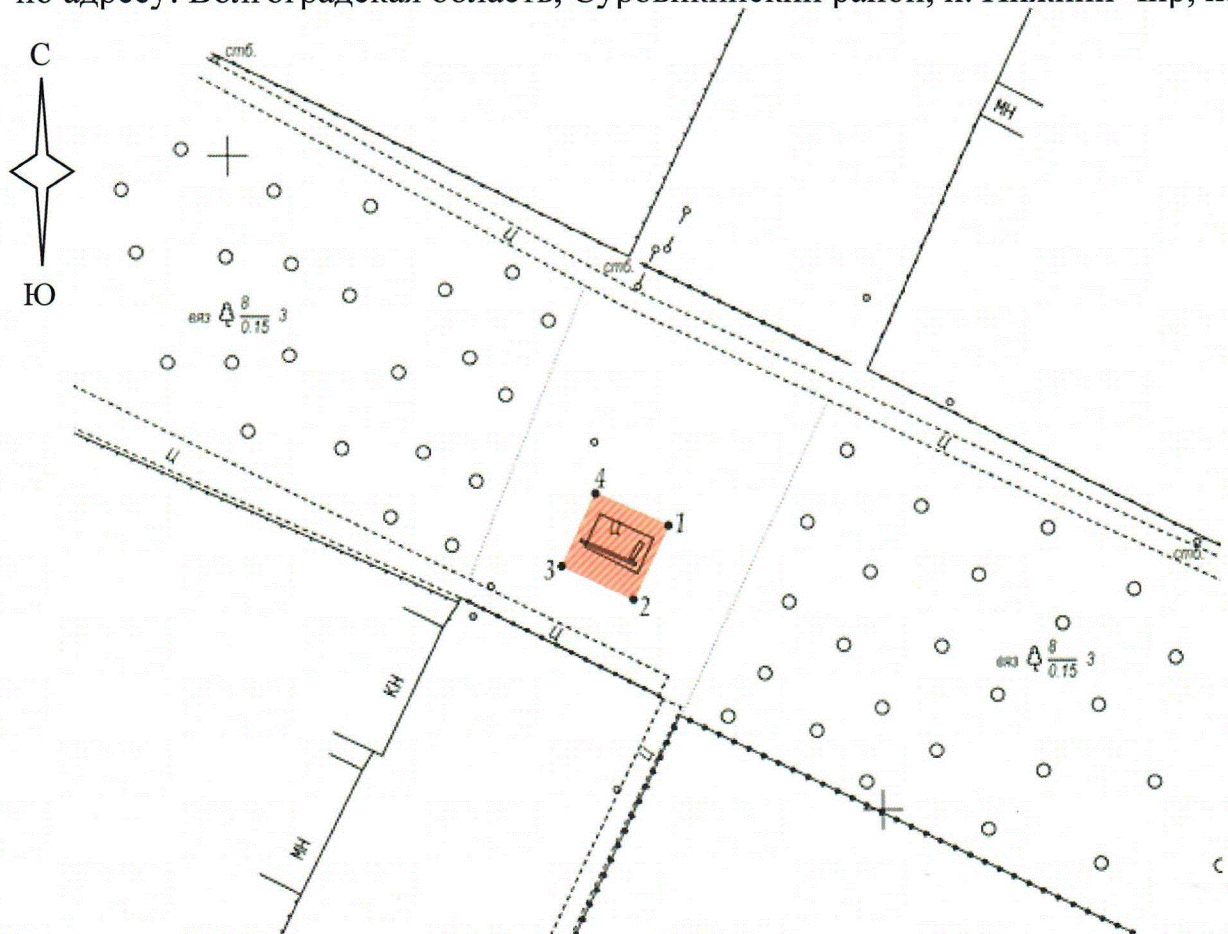
научно-исследовательских и изыскательских работ, в том числе по изучению культурного слоя, не нарушающих целостность объекта культурного наследия и не создающих угрозы его повреждения, разрушения или уничтожения.

ПРИЛОЖЕНИЕ 6

к приказу комитета
государственной охраны
объектов культурного
наследия Волгоградской области

от 28.02.2023 № 96

Схема границ территории объекта культурного наследия регионального значения "Братская могила партизан, погибших в борьбе с немецко-фашистскими захватчиками в период Сталинградской битвы", расположенного по адресу: Волгоградская область, Суrowsикинский район, п. Нижний Чир, парк



Условные обозначения:




- граница территории объекта культурного наследия;

- характерные точки границы территории объекта культурного наследия.

Ситуационный план границ территории объекта культурного наследия регионального значения "Братская могила партизан, погибших в борьбе с немецко-фашистскими захватчиками в период Сталинградской битвы", расположенного по адресу: Волгоградская область, Суровикинский район, п. Нижний Чир, парк³



Условные обозначения:

-  - расположение границ территории объекта культурного наследия регионального значения "Братская могила партизан, погибших в борьбе с немецко-фашистскими захватчиками в период Сталинградской битвы", расположенного по адресу: Волгоградская область, Суровикинский район, п. Нижний Чир, парк.

³ Адрес объекта культурного наследия указан в соответствии со сведениями из Единого государственного реестра объектов культурного наследия (памятников истории и культуры) народов Российской Федерации. Фактический адрес объекта культурного наследия: Волгоградская область, Суровикинский район, ст-ца Нижний Чир, ул. Гагарина.

Перечень координат характерных точек границ территории объекта культурного наследия регионального значения "Братская могила партизан, погибших в борьбе с немецко-фашистскими захватчиками в период Сталинградской битвы", расположенного по адресу: Волгоградская область, Суровикинский район, п. Нижний Чир, парк

Система координат: МСК-34, зона 1

Номер характерной точки	X	Y
1	443621.73	1302983.67
2	443616.07	1302980.96
3	443618.62	1302975.46
4	443624.18	1302978.09
1	443621.73	1302983.67

Режим использования территории объекта культурного наследия регионального значения "Братская могила партизан, погибших в борьбе с немецко-фашистскими захватчиками в период Сталинградской битвы", расположенного по адресу: Волгоградская область, Суровикинский район, п. Нижний Чир, парк

В границах территории объекта культурного наследия регионального значения "Братская могила партизан, погибших в борьбе с немецко-фашистскими захватчиками в период Сталинградской битвы", расположенного по адресу: Волгоградская область, Суровикинский район, п. Нижний Чир, парк, запрещается строительство объектов капитального строительства и увеличение объемно-пространственных характеристик существующих объектов капитального строительства, а также проектирование и проведение любых землеустроительных, земляных, строительных, мелиоративных, хозяйственных и иных работ, за исключением:

работ по сохранению объекта культурного наследия;

работ по благоустройству, озеленению и ландшафтному дизайну территории объекта культурного наследия, которые осуществляются при условии соблюдения мер по обеспечению сохранности объекта культурного наследия;

работ по строительству инженерных коммуникаций, не нарушающих целостность объекта культурного наследия и не создающих угрозы его повреждения, разрушения или уничтожения, которые осуществляются при условии соблюдения мер по обеспечению сохранности объекта культурного наследия;

мероприятий по музеефикации объекта культурного наследия, которые осуществляются при условии соблюдения мер по обеспечению сохранности объекта культурного наследия;

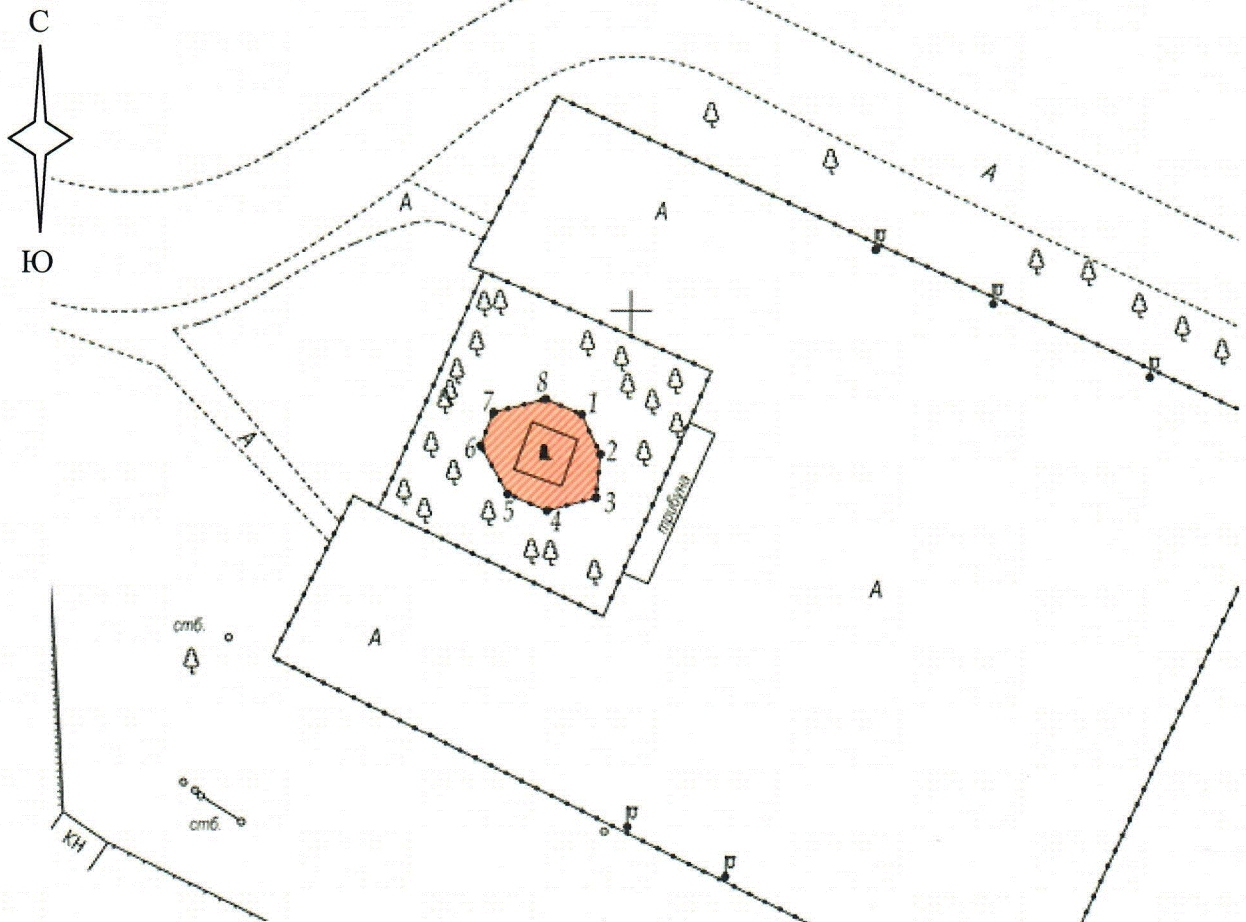
научно-исследовательских и изыскательских работ, в том числе по изучению культурного слоя, не нарушающих целостность объекта культурного наследия и не создающих угрозы его повреждения, разрушения или уничтожения.

ПРИЛОЖЕНИЕ 7

к приказу комитета
государственной охраны
объектов культурного
наследия Волгоградской области

от 28.02.2023 № 96

Схема границ территории объекта культурного наследия регионального значения "Братская могила участников гражданской войны погибших в борьбе за власть Советов", расположенного по адресу: Волгоградская область, Суровикинский район, п. Нижний Чир



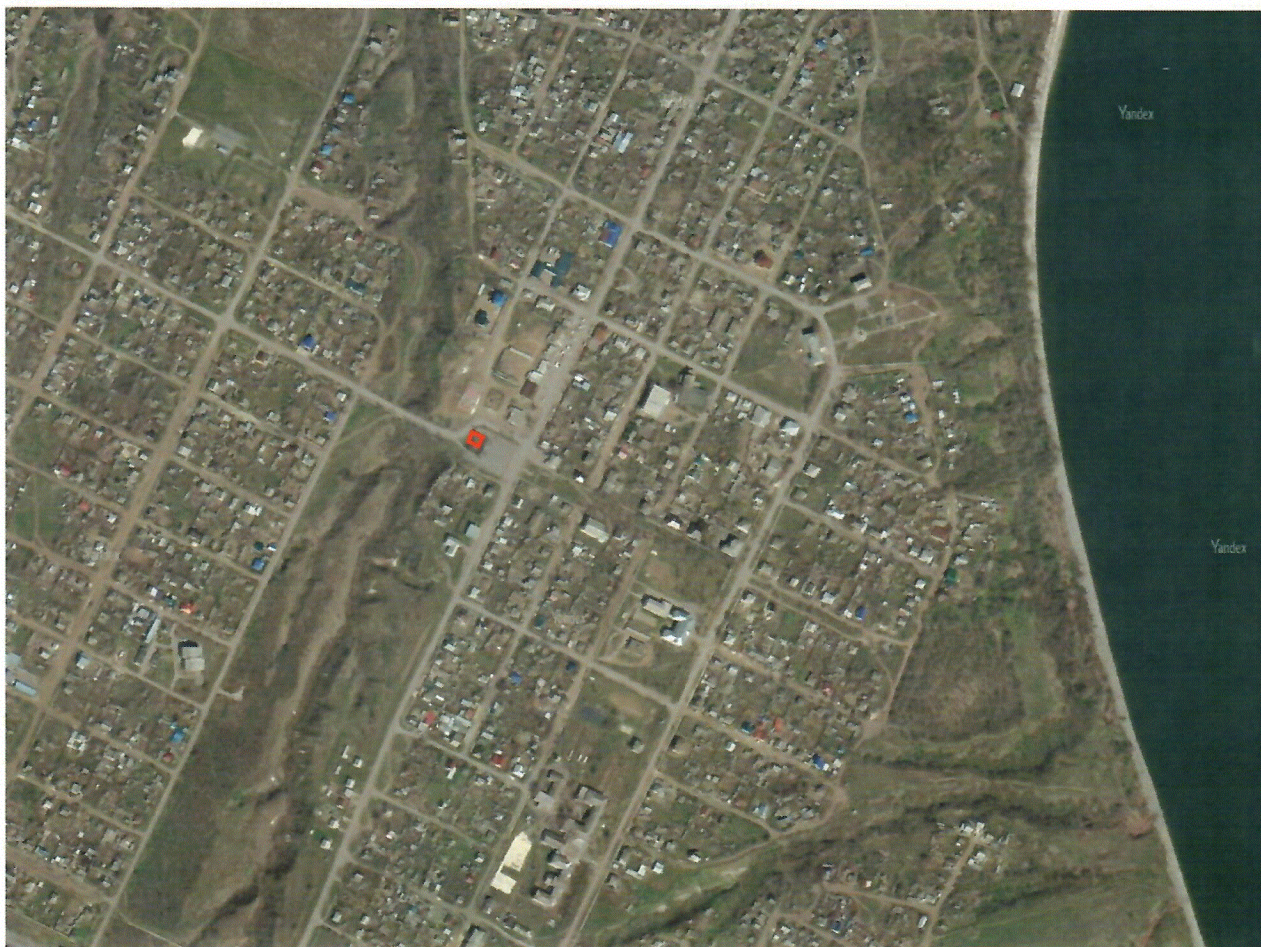
Условные обозначения:




- граница территории объекта культурного наследия;

- характерные точки границы территории объекта культурного наследия.

Ситуационный план границ территории объекта культурного наследия регионального значения "Братская могила участников гражданской войны погибших в борьбе за власть Советов", расположенного по адресу: Волгоградская область, Суровикинский район, п. Нижний Чир⁴



Условные обозначения:

-  - расположение границ территории объекта культурного наследия регионального значения "Братская могила участников гражданской войны погибших в борьбе за власть Советов", расположенного по адресу: Волгоградская область, Суровикинский район, п. Нижний Чир.

⁴ Адрес объекта культурного наследия указан в соответствии со сведениями из Единого государственного реестра объектов культурного наследия (памятников истории и культуры) народов Российской Федерации. Фактический адрес объекта культурного наследия: Волгоградская область, Суровикинский район, ст-ца Нижний Чир, ул. Гагарина.

Перечень координат характерных точек границ территории объекта культурного наследия регионального значения "Братская могила участников гражданской войны погибших в борьбе за власть Советов", расположенного по адресу: Волгоградская область, Суровикинский район, п. Нижний Чир

Система координат: МСК-34, зона 1

Номер характерной точки	X	Y
1	443742.40	1302746.34
2	443739.49	1302747.73
3	443736.29	1302747.42
4	443735.32	1302743.76
5	443736.55	1302740.88
6	443740.09	1302738.87
7	443742.54	1302739.83
8	443743.53	1302743.68
1	443742.40	1302746.34

Режим использования территории объекта культурного наследия регионального значения "Братская могила участников гражданской войны погибших в борьбе за власть Советов", расположенного по адресу: Волгоградская область, Суровикинский район, п. Нижний Чир

В границах территории объекта культурного наследия регионального значения "Братская могила участников гражданской войны погибших в борьбе за власть Советов", расположенного по адресу: Волгоградская область, Суровикинский район, п. Нижний Чир, запрещается строительство объектов капитального строительства и увеличение объемно-пространственных характеристик существующих объектов капитального строительства, а также проектирование и проведение любых землеустроительных, земляных, строительных, мелиоративных, хозяйственных и иных работ, за исключением:

работ по сохранению объекта культурного наследия;

работ по благоустройству, озеленению и ландшафтному дизайну территории объекта культурного наследия, которые осуществляются при условии соблюдения мер по обеспечению сохранности объекта культурного наследия;

работ по строительству инженерных коммуникаций, не нарушающих целостность объекта культурного наследия и не создающих угрозы его повреждения, разрушения или уничтожения, которые осуществляются при условии соблюдения мер по обеспечению сохранности объекта культурного наследия;

мероприятий по музеефикации объекта культурного наследия, которые осуществляются при условии соблюдения мер по обеспечению сохранности объекта культурного наследия;

научно-исследовательских и изыскательских работ, в том числе по изучению культурного слоя, не нарушающих целостность объекта культурного наследия и не создающих угрозы его повреждения, разрушения или уничтожения.