



КОМИТЕТ ГОСУДАРСТВЕННОЙ ОХРАНЫ
ОБЪЕКТОВ КУЛЬТУРНОГО НАСЛЕДИЯ
ВОЛГОГРАДСКОЙ ОБЛАСТИ
(ОБЛКУЛЬТНАСЛЕДИЕ)

ПРИКАЗ

27 февраля 2023 г.

№ 88

Волгоград

Об утверждении описания местоположения границ защитных зон ряда объектов культурного наследия регионального значения, расположенных на территории Быковского и Ленинского районов Волгоградской области, режима использования земель в границах данных защитных зон

В соответствии со статьями 20.2 и 34.1 Федерального закона от 25 июня 2002 г. № 73-ФЗ "Об объектах культурного наследия (памятниках истории и культуры) народов Российской Федерации", Положением о комитете государственной охраны объектов культурного наследия Волгоградской области, утвержденным постановлением Администрации Волгоградской области от 19 декабря 2016 г. № 697-п, п р и к а з ы в а ю :

1. Утвердить описание местоположения границ защитных зон ряда объектов культурного наследия регионального значения:

1.1. "Братская могила советских летчиков, погибших в период Сталинградской битвы", расположенного по адресу: Волгоградская область, Быковский район, п. Зеленый, согласно приложению 1;

1.2. "Братская могила красных партизан, погибших за власть Советов", расположенного по адресу: Волгоградская область, Быковский район, х. Кислово, центр, согласно приложению 2;

1.3. "Могила первого председателя сельсовета Машкова И.И.", расположенного по адресу: Волгоградская область, Быковский район, с. Новоникольское, парк у Дома культуры, согласно приложению 3;

1.4. "Братская могила участников гражданской войны и могила Стрыгина И.М.", расположенного по адресу: Волгоградская область, Быковский район, р.п. Быково, у кинотеатра, согласно приложению 4;

1.5. "Могила неизвестного летчика, погибшего в воздушном бою в период Сталинградской битвы", расположенного по адресу: Волгоградская область, Ленинский район, с. Бахтияровка, ул. Карла Маркса, согласно приложению 5;

1.6. "Братская могила советских воинов, погибших в период Сталинградской битвы", расположенного по адресу: Волгоградская область, Ленинский район, с. Покровка, ул. Речная, 35, согласно приложению 6;

1.7. "Братская могила советских летчиков, погибших при авиационной катастрофе в период Сталинградской битвы", расположенного по адресу:

Волгоградская область, Ленинский район, п. Рассвет, ул. Школьная, согласно приложению 7;

1.8. "Могила летчика Буряка Ф.С., погибшего в период Сталинградской битвы", расположенного по адресу: Волгоградская область, Ленинский район, с. Солодовка, согласно приложению 8;

1.9. "Братская могила участников гражданской войны и советских воинов, погибших в период Сталинградской битвы", расположенного по адресу: Волгоградская область, Ленинский район, с. Солодовка, согласно приложению 9.

2. Утвердить режим использования земель в границах защитных зон ряда объектов культурного наследия регионального значения, расположенных на территории Быковского и Ленинского районов Волгоградской области, согласно приложению 10.

3. Признать утратившими силу:

приложения 2, 3 к приказу комитета государственной охраны объектов культурного наследия Волгоградской области от 05 апреля 2021 г. № 269 "Об утверждении описания местоположения границ защитных зон объектов культурного наследия, расположенных на территории городского округа город Волжский, Ленинского, Светлоярского, Среднеахтубинского и Старополтавского районов Волгоградской области, режима использования земель в границах защитных зон";

приложение 5 к приказу комитета государственной охраны объектов культурного наследия Волгоградской области от 05 апреля 2021 г. № 270 "Об утверждении описания местоположения границ защитных зон объектов культурного наследия, расположенных на территории городского округа город-герой Волгоград и Ленинского района Волгоградской области, режима использования земель в границах защитных зон";

приложения 2 - 4, 6 к приказу комитета государственной охраны объектов культурного наследия Волгоградской области от 05 февраля 2021 г. № 43 "Об утверждении описания местоположения границ защитных зон объектов культурного наследия, расположенных на территории Быковского района Волгоградской области, режима использования земель в границах защитных зон";

приложения 2, 4 к приказу комитета государственной охраны объектов культурного наследия Волгоградской области от 12 февраля 2021 г. № 57 "Об утверждении описания местоположения границ защитных зон объектов культурного наследия, расположенных на территории Ленинского района Волгоградской области, режима использования земель в границах данных защитных зон".

4. Настоящий приказ вступает в силу со дня его подписания и подлежит официальному опубликованию.

Председатель комитета



А.Ю.Баженов

ПРИЛОЖЕНИЕ 1

к приказу комитета
государственной охраны
объектов культурного
наследия Волгоградской области

от 27 февраля 2023 г. № 88

Описание местоположения границ защитной зоны объекта культурного наследия регионального значения "Братская могила советских летчиков, погибших в период Сталинградской битвы", расположенного по адресу: Волгоградская область, Быковский район, п. Зеленый¹

1. Графическое описание местоположения границ защитной зоны объекта культурного наследия регионального значения "Братская могила советских летчиков, погибших в период Сталинградской битвы", расположенного по адресу: Волгоградская область, Быковский район, п. Зеленый

1.1. Сведения о защитной зоне объекта культурного наследия регионального значения "Братская могила советских летчиков, погибших в период Сталинградской битвы", расположенного по адресу: Волгоградская область, Быковский район, п. Зеленый (далее именуется – защитная зона)

№ п/п	Характеристика защитной зоны	Описание характеристик защитной зоны
1	2	3
1.	Местоположение защитной зоны	Волгоградская область, Быковский район, п. Зеленый
2.	Площадь +/- величина погрешности определения площади ($P \pm \Delta P$)	33676 кв.м +/- 71 кв.м
3.	Иные характеристики защитной зоны	-

¹ Адрес объекта культурного наследия указан в соответствии со сведениями из Единого государственного реестра объектов культурного наследия (памятников истории и культуры) народов Российской Федерации.

Фактическое местоположение объекта культурного наследия: Волгоградская область, Быковский район, п. Зеленый, 50 метров южнее дома № 11 по ул. Сиреневой.

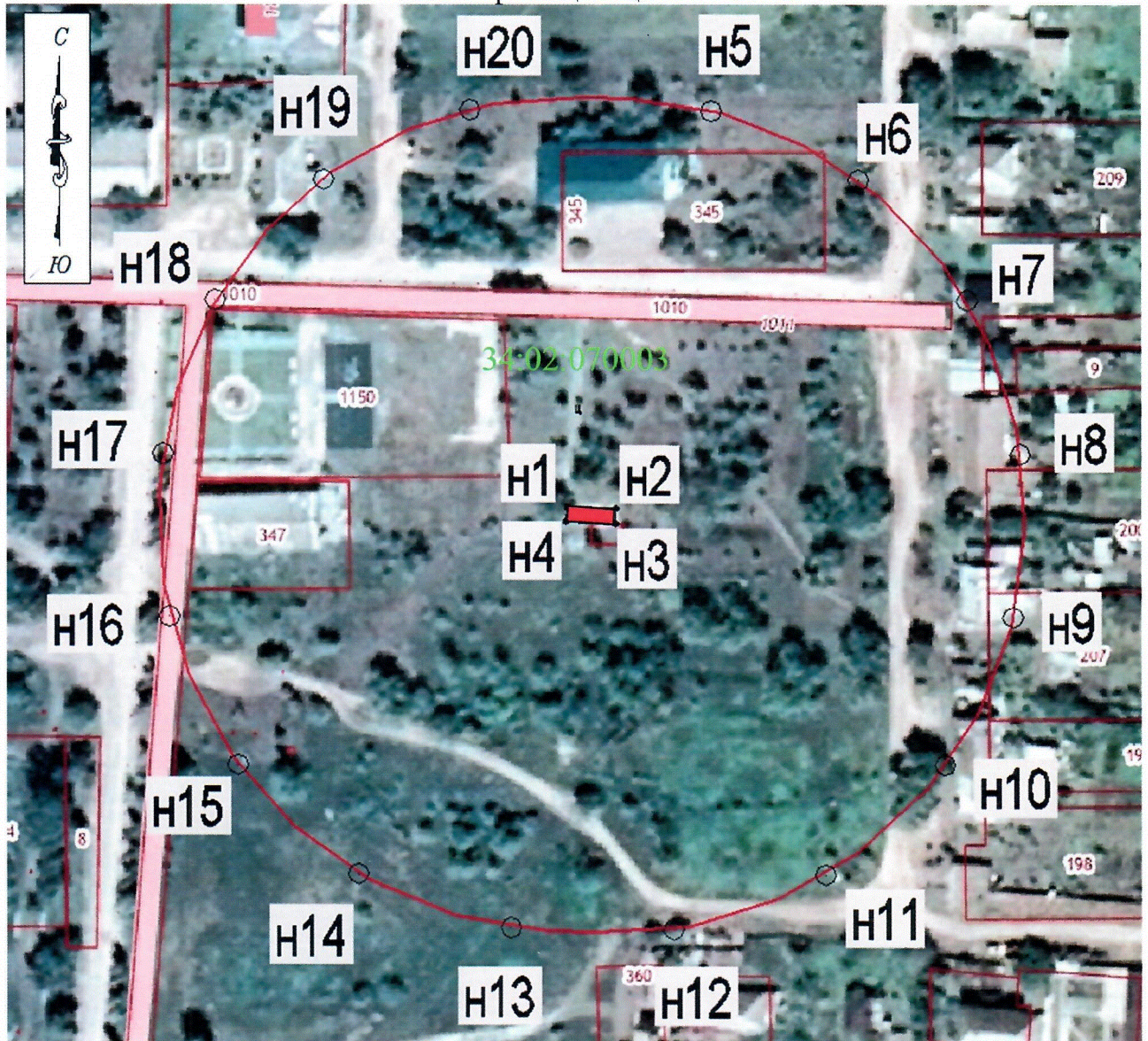
1.2. Сведения о местоположении границ защитной зоны

1.2.3. Система координат: МСК-34 зона 2.

1.2.4. Сведения о характерных точках границ защитной зоны:

Обозначение характерных точек границ	Координаты (метров)		Метод определения координат характерной точки	Средняя квадратическая погрешность положения характерной точки (M _t) (метров)	Описание обозначения точки на местности(при наличии)	
	X	Y				
1	2	3	4	5	6	
н5	583732.91	2249662.53	картометрический	0,1	-	
н6	583716.09	2249698.52		0,1	-	
н7	583686.57	2249725.13		0,1	-	
н8	583649.03	2249738.13		0,1	-	
н9	583609.27	2249736.32		0,1	-	
н10	583573.14	2249719.79		0,1	-	
н11	583546.30	2249690.49		0,1	-	
н12	583532.98	2249653.06		0,1	-	
н13	583533.48	2249613.16		0,1	-	
н14	583546.62	2249575.66		0,1	-	
н15	583573.32	2249546.24		0,1	-	
н16	583609.38	2249529.54		0,1	-	
н17	583649.12	2249527.92		0,1	-	
н18	583686.71	2249540.79		0,1	-	
н19	583716.33	2249567.28		0,1	-	
н20	583733.29	2249603.21		0,1	-	
н5	583732.91	2249662.53		0,1	-	
н1	583636.18	2249627.08		картометрический	0,1	-
н2	583635.71	2249639.03			0,1	-
н3	583631.98	2249638.97			0,1	-
н4	583632.54	2249626.82	0,1		-	
н1	583636.18	2249627.08	0,1		-	

1.3. План границ защитной зоны



Условные обозначения:

- территория объекта культурного наследия;
- границы земельных участков, сведения о которых внесены в ЕГРН;
- границы кадастрового квартала;
- границы защитной зоны объекта культурного наследия;
- н1 - н20 - характерные точки границ защитной зоны объекта культурного наследия;
- :1147 - кадастровый номер земельного участка;
- 34:02:070003 - номер кадастрового квартала.

ПРИЛОЖЕНИЕ 2

к приказу комитета
государственной охраны
объектов культурного
наследия Волгоградской области

от 27 февраля 2023 г. № 88

Описание местоположения границ защитной зоны объекта культурного наследия регионального значения "Братская могила красных партизан, погибших за власть Советов", расположенного по адресу: Волгоградская область, Быковский район, х. Кислово, центр²

1. Графическое описание местоположения границ защитной зоны объекта культурного наследия регионального значения "Братская могила красных партизан, погибших за власть Советов", расположенного по адресу: Волгоградская область, Быковский район, х. Кислово, центр

1.1. Сведения о защитной зоне объекта культурного наследия регионального значения "Братская могила красных партизан, погибших за власть Советов", расположенного по адресу: Волгоградская область, Быковский район, х. Кислово, центр (далее именуется – защитная зона)

№ п/п	Характеристика защитной зоны	Описание характеристик защитной зоны
1	2	3
1.	Местоположение защитной зоны	Волгоградская область, Быковский район, х. Кислово, центр
2.	Площадь +/- величина погрешности определения площади ($P \pm \Delta P$)	35913 кв.м +/- 67 кв.м
3.	Иные характеристики защитной зоны	-

1.2. Сведения о местоположении границ защитной зоны

1.2.3. Система координат: МСК-34 зона 2.

1.2.4. Сведения о характерных точках границ защитной зоны:

Обозначение характерных точек границ	Координаты (метров)		Метод определения координат характерной точки	Средняя квадратическая погрешность положения характерной точки (M_t) (метров)	Описание обозначения точки на местности (при наличии)
	X	Y			
1	2	3	4	5	6
н5	614995.05	2251576.12	картометрический	0,1	-

² Адрес объекта культурного наследия указан в соответствии со сведениями из Единого государственного реестра объектов культурного наследия (памятников истории и культуры) народов Российской Федерации.

Фактическое местоположение объекта культурного наследия: Волгоградская область, Быковский район, с. Кислово, ул. Советская, дом 8А.

Обозначение характерных точек границ	Координаты (метров)		Метод определения координат характерной точки	Средняя квадратическая погрешность положения характерной точки (M _i) (метров)	Описание обозначения точки на местности(п ри наличии)	
	X	Y				
1	2	3	4	5	6	
н6	614990.31	2251615.70		0,1	-	
н7	614974.57	2251652.18		0,1	-	
н8	614945.86	2251679.65		0,1	-	
н9	614908.72	2251693.78		0,1	-	
н10	614869.01	2251692.36		0,1	-	
н11	614831.29	2251679.64		0,1	-	
н12	614801.25	2251653.63		0,1	-	
н13	614783.71	2251617.98		0,1	-	
н14	614781.44	2251578.31		0,1	-	
н15	614791.29	2251537.98	картометрический	0,1	-	
н16	614814.33	2251505.60		0,1	-	
н17	614848.15	2251484.76		0,1	-	
н18	614887.43	2251478.73		0,1	-	
н19	614926.62	2251486.29		0,1	-	
н20	614961.11	2251506.02		0,1	-	
н21	614985.18	2251537.63		0,1	-	
н5	614995.05	2251576.12		0,1	-	
						-
н1	614895.18	2251581.22			0,1	-
н2	614892.45	2251595.11		0,1	-	
н3	614880.42	2251592.54	картометрический	0,1	-	
н4	614882.66	2251578.61		0,1	-	
н1	614895.18	2251581.22		0,1	-	

1.3. План границ защитной зоны



Условные обозначения:

- территория объекта культурного наследия;
- границы земельных участков, сведения о которых внесены в ЕГРН;
- границы кадастрового квартала;
- границы защитной зоны объекта культурного наследия;
- н1 - н21 - характерные точки границ защитной зоны объекта культурного наследия;
- :1061 - кадастровый номер земельного участка;
- 34:02:010003 - номер кадастрового квартала.

ПРИЛОЖЕНИЕ 3

к приказу комитета
государственной охраны
объектов культурного
наследия Волгоградской области

от 27 февраля 2023 г. № 88

Описание местоположения границ защитной зоны объекта культурного наследия регионального значения "Могила первого председателя сельсовета Машкова И.И.", расположенного по адресу: Волгоградская область, Быковский район, с. Новоникольское, парк у Дома культуры³

1. Графическое описание местоположения границ защитной зоны объекта культурного наследия регионального значения "Могила первого председателя сельсовета Машкова И.И.", расположенного по адресу: Волгоградская область, Быковский район, с. Новоникольское, парк у Дома культуры

1.1. Сведения о защитной зоне объекта культурного наследия регионального значения "Могила первого председателя сельсовета Машкова И.И.", расположенного по адресу: Волгоградская область, Быковский район, с. Новоникольское, парк у Дома культуры (далее именуется – защитная зона)

№ п/п	Характеристика защитной зоны	Описание характеристик защитной зоны
1	2	3
1.	Местоположение защитной зоны	Волгоградская область, Быковский район, с. Новоникольское, парк у Дома культуры
2.	Площадь +/- величина погрешности определения площади ($P \pm \Delta P$)	32169 кв.м +/- 63 кв.м
3.	Иные характеристики защитной зоны	-

³ Адрес объекта культурного наследия указан в соответствии со сведениями из Единого государственного реестра объектов культурного наследия (памятников истории и культуры) народов Российской Федерации.

Фактическое местоположение объекта культурного наследия: Волгоградская область, Быковский район, с. Новоникольское, ул. Шурухина, 44а.

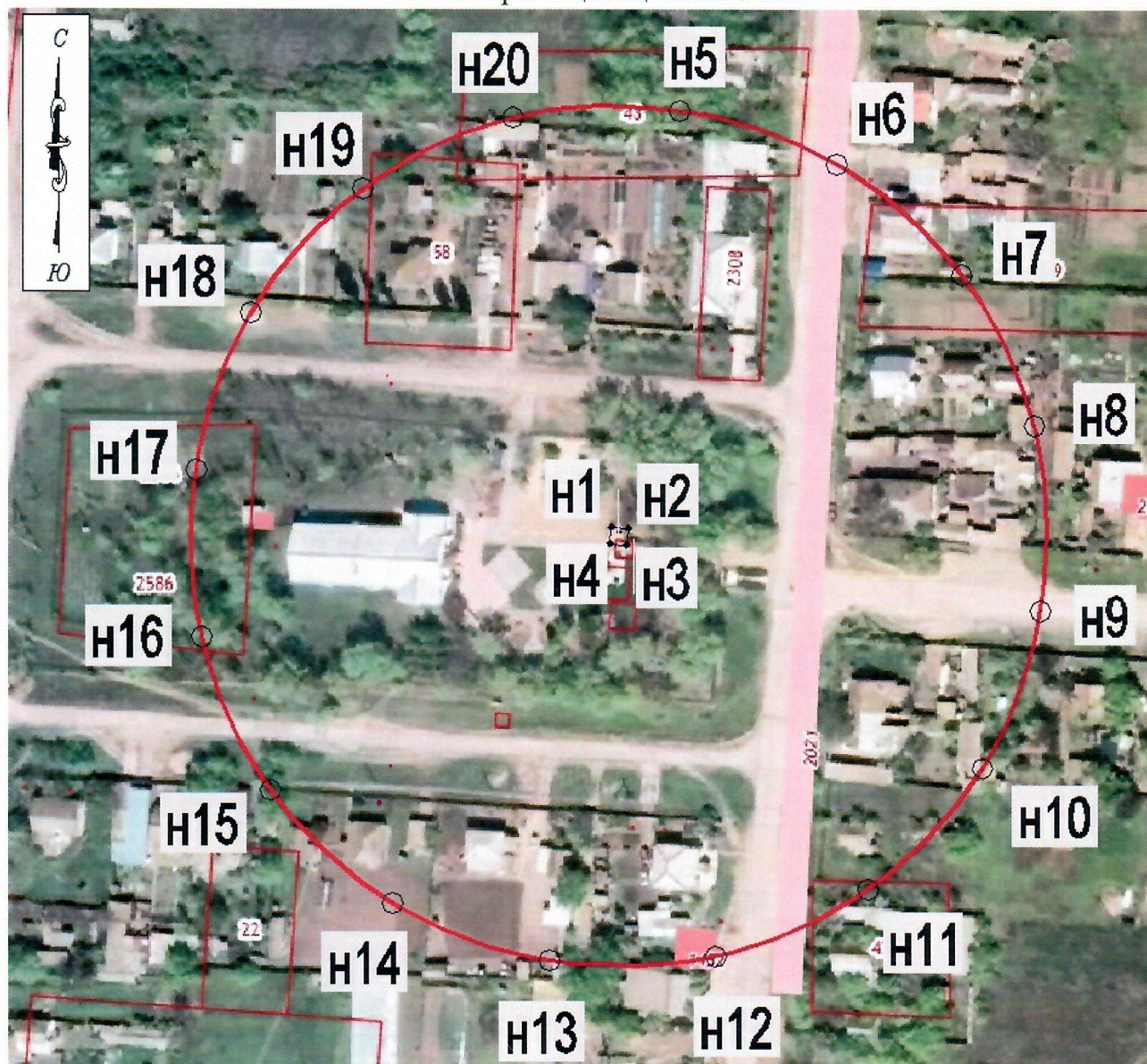
1.2. Сведения о местоположении границ защитной зоны

1.2.3. Система координат: МСК-34 зона 2.

1.2.4. Сведения о характерных точках границ защитной зоны:

Обозначение характерных точек границ	Координаты (метров)		Метод определения координат характерной точки	Средняя квадратическая погрешность положения характерной точки (M _t) (метров)	Описание обозначения точки на местности(при наличии)
	X	Y			
1	2	3	4	5	6
н5	537395.76	2224189.54			
н6	537383.15	2224227.22		0,1	-
н7	537356.85	2224257.01		0,1	-
н8	537321.04	2224274.21		0,1	-
н9	537277.05	2224275.60		0,1	-
н10	537239.81	2224261.75		0,1	-
н11	537210.91	2224234.48		0,1	-
н12	537194.90	2224198.12		0,1	-
н13	537193.96	2224158.34		0,1	-
н14	537207.43	2224120.96	картометрический	0,1	-
н15	537234.39	2224091.77		0,1	-
н16	537270.58	2224075.39		0,1	-
н17	537310.34	2224074.07		0,1	-
н18	537347.87	2224087.14		0,1	-
н19	537377.34	2224113.78		0,1	-
н20	537394.11	2224149.80		0,1	-
н5	537395.76	2224189.54		0,1	-
					-
н1	537296.88	2224173.16		0,1	-
н2	537296.52	2224177.26		0,1	-
н3	537292.60	2224176.82	картометрический	0,1	-
н4	537292.90	2224172.87		0,1	-
н1	537296.88	2224173.16		0,1	-

1.3. План границ защитной зоны



Условные обозначения:

- территория объекта культурного наследия;
- границы земельных участков, сведения о которых внесены в ЕГРН;
- границы кадастрового квартала;
- границы защитной зоны объекта культурного наследия;
- н1 - н20 - характерные точки границ защитной зоны объекта культурного наследия;
- :2291 - кадастровый номер земельного участка;
- 34:02:020003 - номер кадастрового квартала.

ПРИЛОЖЕНИЕ 4

к приказу комитета
государственной охраны
объектов культурного
наследия Волгоградской области

от 27 февраля 2023 г. № 88

Описание местоположения границ защитной зоны объекта культурного наследия регионального значения "Братская могила участников гражданской войны и могила Стрыгина И.М.", расположенного по адресу: Волгоградская область, Быковский район, р.п. Быково, у кинотеатра⁴

1. Графическое описание местоположения границ защитной зоны объекта культурного наследия регионального значения "Братская могила участников гражданской войны и могила Стрыгина И.М.", расположенного по адресу: Волгоградская область, Быковский район, р.п. Быково, у кинотеатра

1.1. Сведения о защитной зоне объекта культурного наследия регионального значения "Братская могила участников гражданской войны и могила Стрыгина И.М.", расположенного по адресу: Волгоградская область, Быковский район, р.п. Быково, у кинотеатра (далее именуется – защитная зона)

№ п/п	Характеристика защитной зоны	Описание характеристик защитной зоны
1	2	3
1.	Местоположение защитной зоны	Волгоградская область, Быковский район, р.п. Быково, у кинотеатра
2.	Площадь +/- величина погрешности определения площади ($P \pm \Delta P$)	36301 кв.м +/- 67кв.м
3.	Иные характеристики защитной зоны	-

1.2. Сведения о местоположении границ защитной зоны

1.2.3. Система координат: МСК-34 зона 2.

1.2.4. Сведения о характерных точках границ защитной зоны:

Обозначение характерных точек границ	Координаты (метров)		Метод определения координат характерной точки	Средняя квадратическая погрешность положения характерной точки (M_t) (метров)	Описание обозначения точки на местности (при наличии)
	X	Y			
1	2	3	4	5	6
н5	600477.41	2252430.24	картометрический	0,1	-

⁴ Адрес объекта культурного наследия указан в соответствии со сведениями из Единого государственного реестра объектов культурного наследия (памятников истории и культуры) народов Российской Федерации.

Фактическое местоположение объекта культурного наследия: Волгоградская область, Быковский район, р.п. Быково, ул. Щербакова, 14а.

Обозначение характерных точек границ	Координаты (метров)		Метод определения координат характерной точки	Средняя квадратическая погрешность положения характерной точки (M _t) (метров)	Описание обозначения точки на местности(при наличии)	
	X	Y				
1	2	3	4	5	6	
н6	600475.56	2252469.98	картометрический	0,1	-	
н7	600460.47	2252506.74		0,1	-	
н8	600432.26	2252534.72		0,1	-	
н9	600395.38	2252549.51		0,1	-	
н10	600355.63	2252548.88		0,1	-	
н11	600316.84	2252539.59		0,1	-	
н12	600284.00	2252517.22		0,1	-	
н13	600262.47	2252483.83		0,1	-	
н14	600255.63	2252444.69		0,1	-	
н15	600263.18	2252405.57		0,1	-	
н16	600284.35	2252371.94		0,1	-	
н17	600316.94	2252349.22		0,1	-	
н18	600355.81	2252340.98		0,1	-	
н19	600400.83	2252347.25		0,1	-	
н20	600437.02	2252363.65		0,1	-	
н21	600463.96	2252392.85		0,1	-	
н5	600477.41	2252430.24		0,1	-	
н1	600378.46	2252444.71		картометрический	0,1	-
н2	600377.35	2252451.15			0,1	-
н3	600355.60	2252447.41			0,1	-
н4	600356.70	2252440.97			0,1	-
н1	600378.46	2252444.71	0,1		-	

ПРИЛОЖЕНИЕ 5

к приказу комитета
государственной охраны
объектов культурного
наследия Волгоградской области

от 27 февраля 2023 г. № 88

Описание местоположения границ защитной зоны объекта культурного наследия регионального значения "Могила неизвестного летчика, погибшего в воздушном бою в период Сталинградской битвы", расположенного по адресу: Волгоградская область, Ленинский район, с. Бахтияровка, ул. Карла Маркса⁵

1. Графическое описание местоположения границ защитной зоны объекта культурного наследия регионального значения "Могила неизвестного летчика, погибшего в воздушном бою в период Сталинградской битвы", расположенного по адресу: Волгоградская область, Ленинский район, с. Бахтияровка, ул. Карла Маркса

1.1. Сведения о защитной зоне объекта культурного наследия регионального значения "Могила неизвестного летчика, погибшего в воздушном бою в период Сталинградской битвы", расположенного по адресу: Волгоградская область, Ленинский район, с. Бахтияровка, ул. Карла Маркса
(далее именуется – защитная зона)

№ п/п	Характеристика защитной зоны	Описание характеристик защитной зоны
1	2	3
1.	Местоположение защитной зоны	Волгоградская область, Ленинский район, с. Бахтияровка, ул. Карла Маркса
2.	Площадь +/- величина погрешности определения площади ($P \pm \Delta P$)	34334 кв.м +/- 63 кв.м
3.	Иные характеристики защитной зоны	-

⁵ Адрес объекта культурного наследия указан в соответствии со сведениями из Единого государственного реестра объектов культурного наследия (памятников истории и культуры) народов Российской Федерации.

Фактическое местоположение объекта культурного наследия: Волгоградская область, Ленинский район, с. Бахтияровка, ул. К. Маркса, 33.

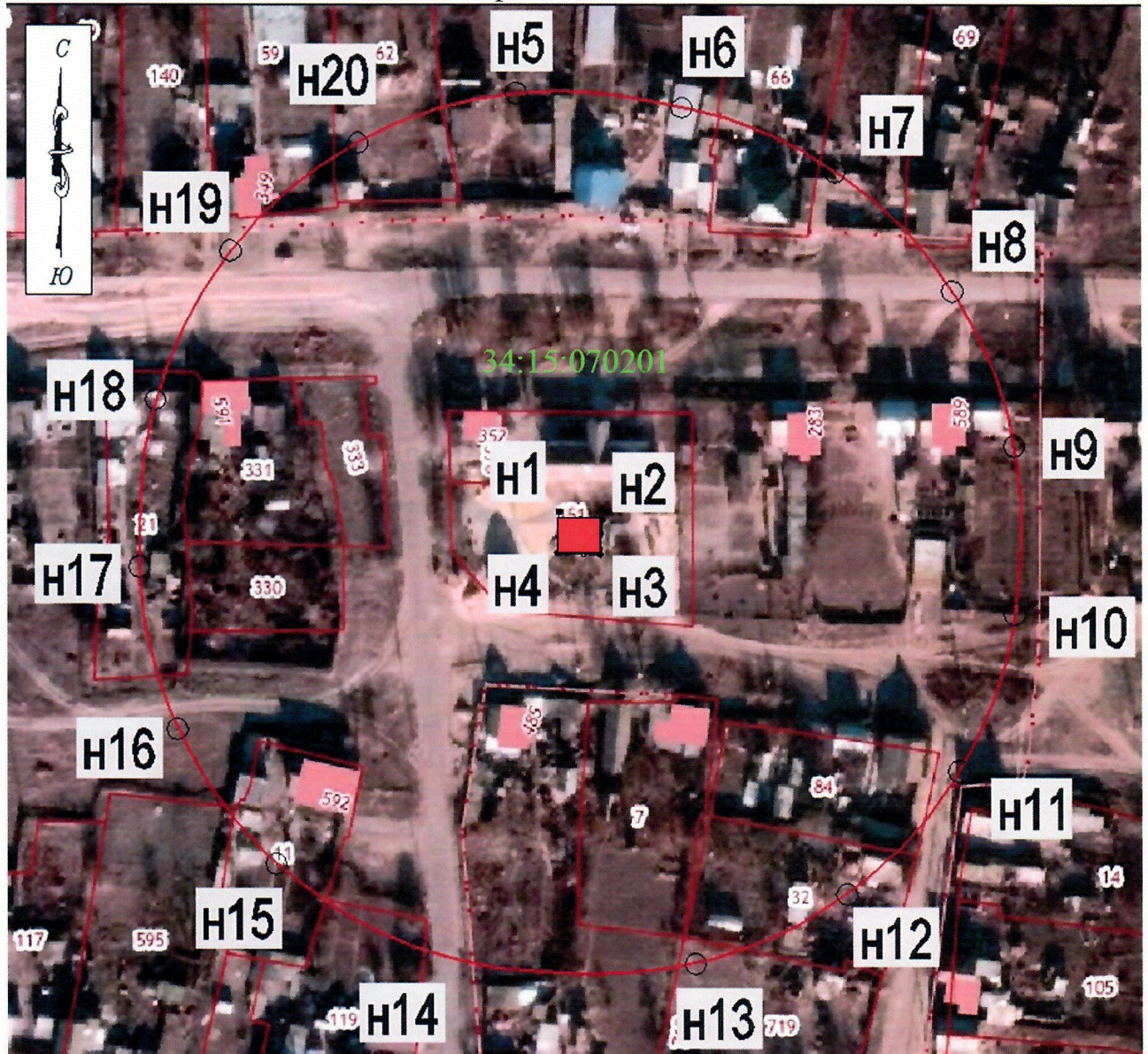
1.2. Сведения о местоположении границ защитной зоны

1.2.3. Система координат: МСК-34 зона 2.

1.2.4. Сведения о характерных точках границ защитной зоны:

Обозначение характерных точек границ	Координаты (метров)		Метод определения координат характерной точки	Средняя квадратическая погрешность положения характерной точки (M _t) (метров)	Описание обозначения точки на местности(п ри наличии)	
	X	Y				
1	2	3	4	5	6	
н5	483878.45	2232906.34	картометрический	0,1	-	
н6	483874.98	2232945.99		0,1	-	
н7	483859.75	2232982.69		0,1	-	
н8	483831.44	2233010.57		0,1	-	
н9	483794.51	2233025.22		0,1	-	
н10	483754.66	2233025.39		0,1	-	
н11	483717.22	2233012.09		0,1	-	
н12	483687.91	2232985.26		0,1	-	
н13	483671.36	2232949.14		0,1	-	
н14	483674.80	2232883.01		0,1	-	
н15	483695.15	2232848.89		0,1	-	
н16	483727.18	2232825.38		0,1	-	
н17	483765.84	2232816.20		0,1	-	
н18	483805.51	2232820.13		0,1	-	
н19	483840.96	2232838.07		0,1	-	
н20	483866.63	2232868.41		0,1	-	
н5	483878.45	2232906.34		0,1	-	
н1	483778.97	2232916.54		картометрический	0,1	-
н2	483776.83	2232926.80			0,1	-
н3	483768.74	2232926.38			0,1	-
н4	483769.15	2232916.15	0,1		-	
н1	483778.97	2232916.54	0,1		-	

1.3. План границ защитной зоны



Условные обозначения:

- территория объекта культурного наследия;
- границы земельных участков, сведения о которых внесены в ЕГРН;
- границы кадастрового квартала;
- границы защитной зоны объекта культурного наследия;
- н1 - н20 - характерные точки границ защитной зоны объекта культурного наследия;
- :151 - кадастровый номер земельного участка;
- 34:15:070201 - номер кадастрового квартала.

ПРИЛОЖЕНИЕ 6

к приказу комитета
государственной охраны
объектов культурного
наследия Волгоградской области

от 27 февраля 2023 г. № 88

Описание местоположения границ защитной зоны объекта культурного наследия регионального значения "Братская могила советских воинов, погибших в период Сталинградской битвы", расположенного по адресу: Волгоградская область, Ленинский район, с. Покровка, ул. Речная, 35

1. Графическое описание местоположения границ защитной зоны объекта культурного наследия регионального значения "Братская могила советских воинов, погибших в период Сталинградской битвы", расположенного по адресу: Волгоградская область, Ленинский район, с. Покровка, ул. Речная, 35

1.1. Сведения о защитной зоне объекта культурного наследия регионального значения "Братская могила советских воинов, погибших в период Сталинградской битвы", расположенного по адресу: Волгоградская область, Ленинский район, с. Покровка, ул. Речная, 35 (далее именуется – защитная зона)

№ п/п	Характеристика защитной зоны	Описание характеристик защитной зоны
1	2	3
1.	Местоположение защитной зоны	Волгоградская область, Ленинский район, с. Покровка, ул. Речная, 35
2.	Площадь +/- величина погрешности определения площади ($P \pm \Delta P$)	37231 кв.м +/- 68 кв.м
3.	Иные характеристики защитной зоны	-

1.2. Сведения о местоположении границ защитной зоны

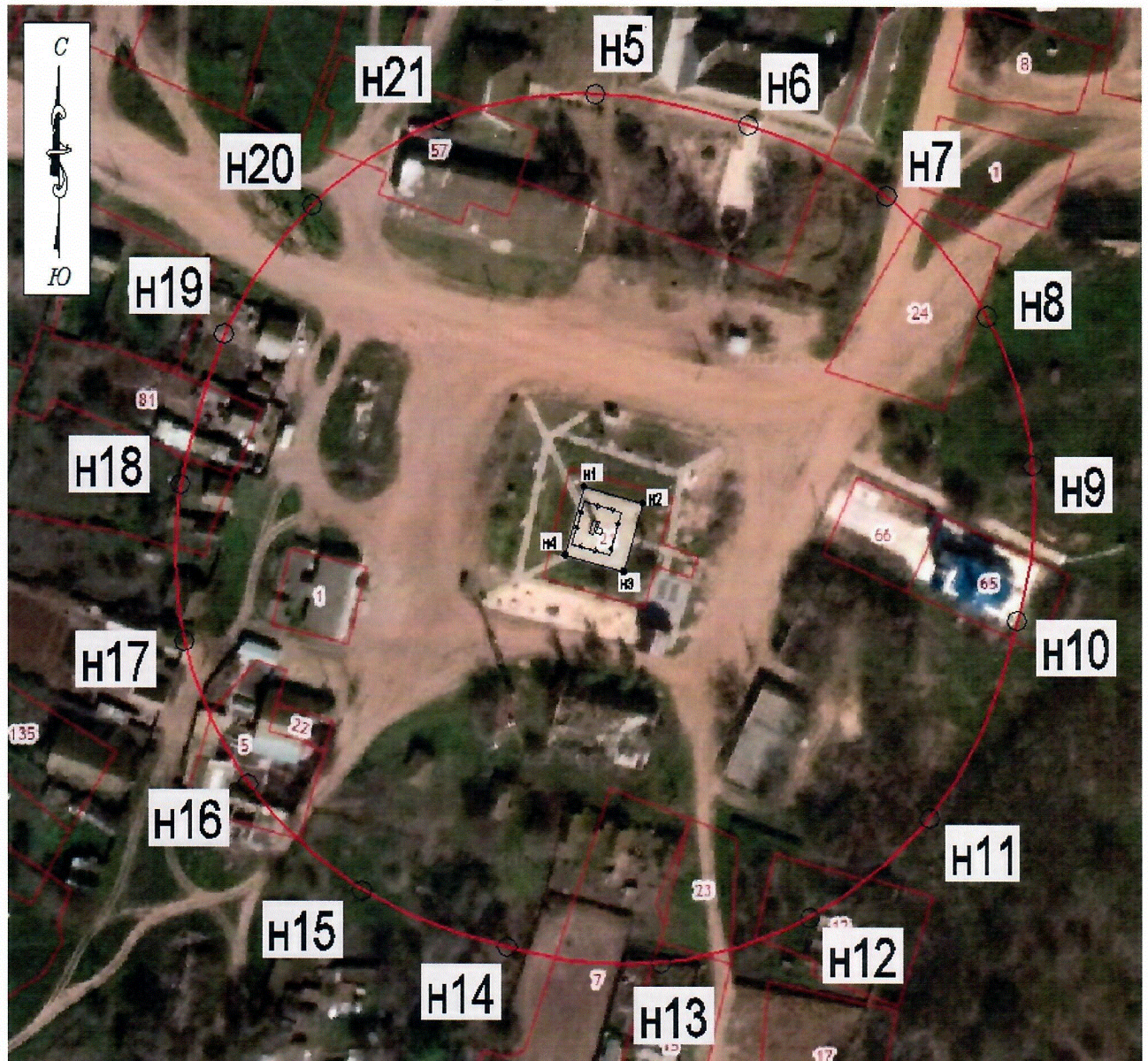
1.2.3. Система координат: МСК-34 зона 2.

1.2.4. Сведения о характерных точках границ защитной зоны:

Обозначение характерных точек границ	Координаты (метров)		Метод определения координат характерной точки	Средняя квадратическая погрешность положения характерной точки (M_t) (метров)	Описание обозначения точки на местности (при наличии)
	X	Y			
1	2	3	4	5	6
н5	457131.93	2225492.61	картометрический	0,1	-
н6	457124.05	2225531.69		0,1	-
н7	457105.98	2225567.07		0,1	-
н8	457075.55	2225592.63		0,1	-
н9	457037.57	2225604.32		0,1	-

Обозначение характерных точек границ	Координаты (метров)		Метод определения координат характерной точки	Средняя квадратическая погрешность положения характерной точки (M _t) (метров)	Описание обозначения точки на местности(при наличии)	
	X	Y				
1	2	3	4	5	6	
н10	456998.03	2225600.32	картометрический	0,1	-	
н11	456947.85	2225577.92		0,1	-	
н12	456922.41	2225547.40		0,1	-	
н13	456910.86	2225509.38		0,1	-	
н14	456914.98	2225469.86		0,1	-	
н15	456929.36	2225432.71		0,1	-	
н16	456956.43	2225403.62		0,1	-	
н17	456992.69	2225387.37		0,1	-	
н18	457032.41	2225386.52		0,1	-	
н19	457070.78	2225397.67		0,1	-	
н20	457103.60	2225420.06		0,1	-	
н21	457125.12	2225453.47		0,1	-	
н5	457131.93	2225492.61		0,1	-	
						-
н1	457031.97	2225489.83		картометрический	0,1	-
н2	457027.73	2225504.80			0,1	-
н3	457010.41	2225499.90			0,1	-
н4	457014.64	2225484.93			0,1	-
н1	457031.97	2225489.83			0,1	-

1.3. План границ защитной зоны



Условные обозначения:

- территория объекта культурного наследия;
- границы земельных участков, сведения о которых внесены в ЕГРН;
- границы кадастрового квартала;
- границы защитной зоны объекта культурного наследия;
- н1 - н21 - характерные точки границ защитной зоны объекта культурного наследия;
- :23 - кадастровый номер земельного участка;
- 34:15:120507 - номер кадастрового квартала.

ПРИЛОЖЕНИЕ 7

к приказу комитета
государственной охраны
объектов культурного
наследия Волгоградской области

от 27 февраля 2023 г. № 88

Описание местоположения границ защитной зоны объекта культурного наследия регионального значения "Братская могила советских летчиков, погибших при авиационной катастрофе в период Сталинградской битвы", расположенного по адресу: Волгоградская область, Ленинский район, п. Рассвет, ул. Школьная⁶

1. Графическое описание местоположения границ защитной зоны объекта культурного наследия регионального значения "Братская могила советских летчиков, погибших при авиационной катастрофе в период Сталинградской битвы", расположенного по адресу: Волгоградская область, Ленинский район, п. Рассвет, ул. Школьная

1.1. Сведения о защитной зоне объекта культурного наследия регионального значения "Братская могила советских летчиков, погибших при авиационной катастрофе в период Сталинградской битвы", расположенного по адресу: Волгоградская область, Ленинский район, п. Рассвет, ул. Школьная
(далее именуется – защитная зона)

№ п/п	Характеристика защитной зоны	Описание характеристик защитной зоны
1	2	3
1.	Местоположение защитной зоны	Волгоградская область, Ленинский район, п. Рассвет, ул. Школьная
2.	Площадь +/- величина погрешности определения площади ($P \pm \Delta P$)	36423 кв.м +/- 67 кв.м
3.	Иные характеристики защитной зоны	-

⁶ Адрес объекта культурного наследия указан в соответствии со сведениями из Единого государственного реестра объектов культурного наследия (памятников истории и культуры) народов Российской Федерации.

Фактическое местоположение объекта культурного наследия: Волгоградская область, Ленинский район, п. Рассвет, ул. Школьная, д. ба.

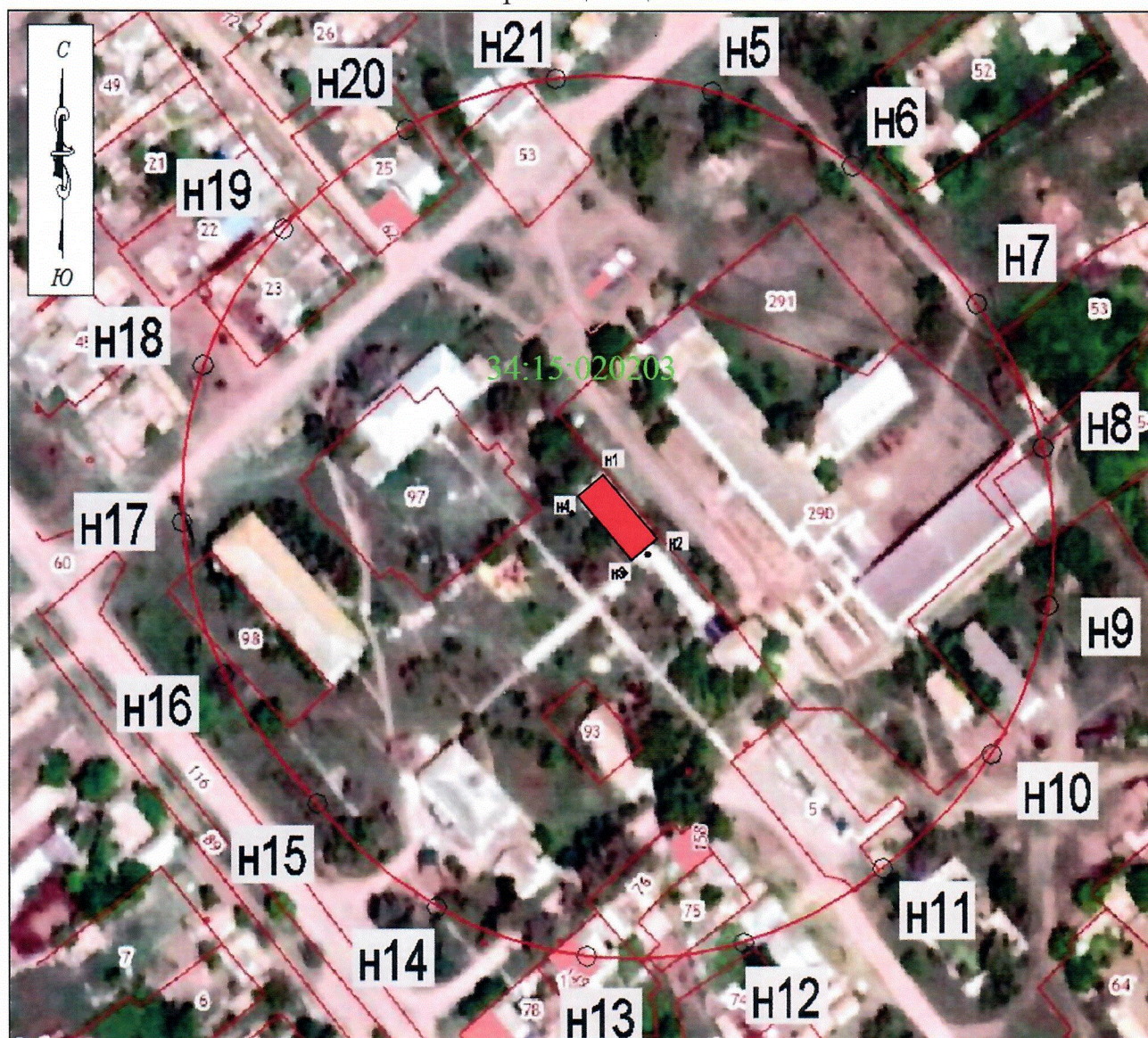
1.2. Сведения о местоположении границ защитной зоны

1.2.3. Система координат: МСК-34 зона 2.

1.2.4. Сведения о характерных точках границ защитной зоны:


Обозначение характерных точек границ	Координаты (метров)		Метод определения координат характерной точки	Средняя квадратическая погрешность положения характерной точки (M _t) (метров)	Описание обозначения точки на местности(при наличии)	
	X	Y				
1	2	3	4	5	6	
н5	527177.61	2258096.20	картометрический	0,1	-	
н6	527159.27	2258131.45		0,1	-	
н7	527124.60	2258162.68		0,1	-	
н8	527088.50	2258179.28		0,1	-	
н9	527048.79	2258180.52		0,1	-	
н10	527011.73	2258166.19		0,1	-	
н11	526982.78	2258138.87		0,1	-	
н12	526964.20	2258103.75		0,1	-	
н13	526960.77	2258064.16		0,1	-	
н14	526973.03	2258026.36		0,1	-	
н15	526998.98	2257996.26		0,1	-	
н16	527031.22	2257972.77		0,1	-	
н17	527069.56	2257962.35		0,1	-	
н18	527108.93	2257967.69		0,1	-	
н19	527143.12	2257987.94		0,1	-	
н20	527168.27	2258018.88		0,1	-	
н21	527180.78	2258056.59		0,1	-	
н5	527177.61	2258096.20		0,1	-	
н1	527081.56	2258068.53		картометрический	0,1	-
н2	527065.60	2258081.94			0,1	-
н3	527060.17	2258075.45			0,1	-
н4	527076.08	2258062.14	0,1		-	
н1	527081.56	2258068.53	0,1		-	


1.3. План границ защитной зоны



Условные обозначения:

 - территория объекта культурного наследия;

 - границы земельных участков, сведения о которых внесены в ЕГРН;

 - границы кадастрового квартала;

 - границы защитной зоны объекта культурного наследия;

н1 - н21 - характерные точки границ защитной зоны объекта культурного наследия;

:93 - кадастровый номер земельного участка;

34:15:070203 - номер кадастрового квартала.

ПРИЛОЖЕНИЕ 8

к приказу комитета
государственной охраны
объектов культурного
наследия Волгоградской области

от 27 февраля 2023 г. № 88

Описание местоположения границ защитной зоны объекта культурного наследия регионального значения "Могила летчика Буряка Ф.С., погибшего в период Сталинградской битвы", расположенного по адресу: Волгоградская область, Ленинский район, с. Солодовка⁷

1. Графическое описание местоположения границ защитной зоны объекта культурного наследия регионального значения "Могила летчика Буряка Ф.С., погибшего в период Сталинградской битвы", расположенного по адресу: Волгоградская область, Ленинский район, с. Солодовка

1.1. Сведения о защитной зоне объекта культурного наследия регионального значения "Могила летчика Буряка Ф.С., погибшего в период Сталинградской битвы", расположенного по адресу: Волгоградская область, Ленинский район, с. Солодовка (далее именуется – защитная зона)

№ п/п	Характеристика защитной зоны	Описание характеристик защитной зоны
1	2	3
1.	Местоположение защитной зоны	Волгоградская область, Ленинский район, с. Солодовка
2.	Площадь +/- величина погрешности определения площади ($P \pm \Delta P$)	128239 кв.м +/- 125 кв.м
3.	Иные характеристики защитной зоны	-

⁷ Адрес объекта культурного наследия указан в соответствии со сведениями из Единого государственного реестра объектов культурного наследия (памятников истории и культуры) народов Российской Федерации.

Фактическое местоположение объекта культурного наследия: Волгоградская область, Ленинский район, с. Царев.

1.2. Сведения о местоположении границ защитной зоны

1.2.3. Система координат: МСК-34 зона 2.

1.2.4. Сведения о характерных точках границ защитной зоны:

Обозначение характерных точек границ	Координаты (метров)		Метод определения координат характерной точки	Средняя квадратическая погрешность положения характерной точки (M _t) (метров)	Описание обозначения точки на местности(п ри наличии)
	X	Y			
1	2	3	4	5	6
н5	481483.41	2257181.07		0,1	-
н6	481475.19	2257220.16		0,1	-
н7	481460.14	2257257.15		0,1	-
н8	481438.04	2257290.41		0,1	-
н9	481409.78	2257318.62		0,1	-
н10	481376.47	2257340.66		0,1	-
н11	481339.45	2257355.63		0,1	-
н12	481300.20	2257362.95		0,1	-
н13	481260.27	2257362.33		0,1	-
н14	481221.21	2257353.95		0,1	-
н15	481184.37	2257338.54		0,1	-
н16	481151.33	2257316.12		0,1	-
н17	481123.40	2257287.58		0,1	-
н18	481101.69	2257254.06		0,1	-
н19	481087.08	2257216.90		0,1	-
н20	481080.14	2257177.57		0,1	-
н21	481081.15	2257137.65	картометрический	0,1	-
н22	481102.77	2257067.00		0,1	-
н23	481124.38	2257033.42		0,1	-
н24	481152.24	2257004.80		0,1	-
н25	481185.22	2256982.29		0,1	-
н26	481222.02	2256966.79		0,1	-
н27	481261.17	2256958.90		0,1	-
н28	481301.10	2256958.94		0,1	-
н29	481340.27	2256966.80		0,1	-
н30	481377.32	2256981.68		0,1	-
н31	481410.69	2257003.62		0,1	-
н32	481439.02	2257031.76		0,1	-
н33	481461.20	2257064.97		0,1	-
н34	481476.35	2257101.92		0,1	-
н35	481483.85	2257141.14		0,1	-
н5	481483.41	2257181.07		0,1	-
н1	481284.64	2257158.91		0,1	-
н2	481283.33	2257163.67		0,1	-
н3	481279.58	2257162.66	картометрический	0,1	-
н4	481280.90	2257157.92		0,1	-
н1	481284.64	2257158.91		0,1	-

1.3. План границ защитной зоны



Условные обозначения:

- территория объекта культурного наследия;
- границы земельных участков, сведения о которых внесены в ЕГРН;
- границы кадастрового квартала;
- границы защитной зоны объекта культурного наследия;
- H1 – H35 - характерные точки границ защитной зоны объекта культурного наследия;
- :316 - кадастровый номер земельного участка;
- 34:15:090101 - номер кадастрового квартала.

ПРИЛОЖЕНИЕ 9

к приказу комитета
государственной охраны
объектов культурного
наследия Волгоградской области

от 27 февраля 2023 г. № 88

Описание местоположения границ защитной зоны объекта культурного наследия регионального значения "Братская могила участников гражданской войны и советских воинов, погибших в период Сталинградской битвы", расположенного по адресу: Волгоградская область, Ленинский район, с. Солодовка⁸

1. Графическое описание местоположения границ защитной зоны объекта культурного наследия регионального значения "Братская могила участников гражданской войны и советских воинов, погибших в период Сталинградской битвы", расположенного по адресу: Волгоградская область, Ленинский район, с. Солодовка

1.1. Сведения о защитной зоне объекта культурного наследия регионального значения "Братская могила участников гражданской войны и советских воинов, погибших в период Сталинградской битвы", расположенного по адресу: Волгоградская область, Ленинский район, с. Солодовка
(далее именуется – защитная зона)

№ п/п	Характеристика защитной зоны	Описание характеристик защитной зоны
1	2	3
1.	Местоположение защитной зоны	Волгоградская область, Ленинский район, с. Солодовка
2.	Площадь +/- величина погрешности определения площади ($P \pm \Delta P$)	33778 кв.м +/- 63 кв.м
3.	Иные характеристики защитной зоны	-

⁸ Адрес объекта культурного наследия указан в соответствии со сведениями из Единого государственного реестра объектов культурного наследия (памятников истории и культуры) народов Российской Федерации.

Фактическое местоположение объекта культурного наследия: Волгоградская область, Ленинский район, с. Солодовка, пл. Павших Борцов, 1в.

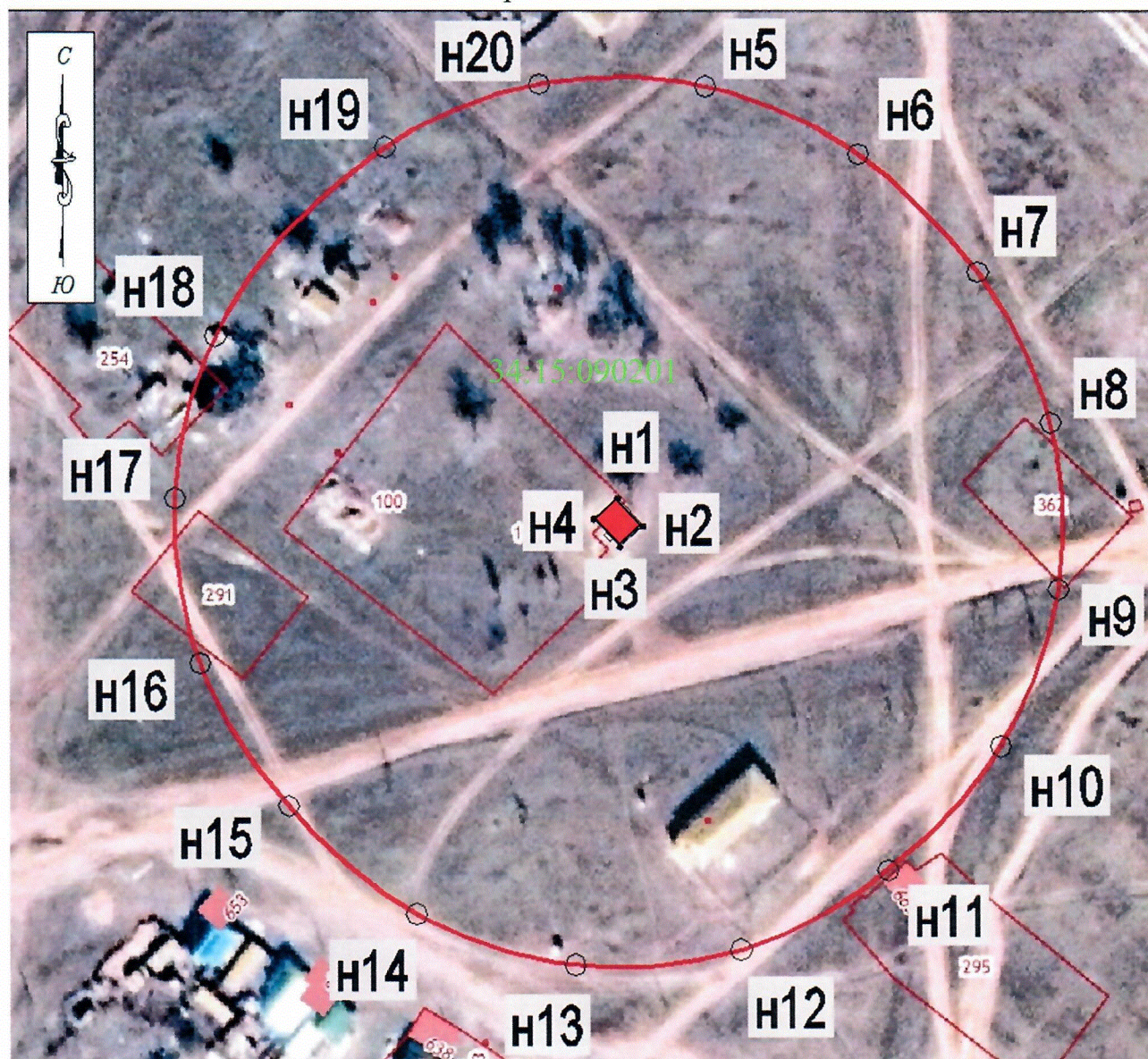
1.2. Сведения о местоположении границ защитной зоны

1.2.3. Система координат: МСК-34 зона 2.

1.2.4. Сведения о характерных точках границ защитной зоны:

Обозначение характерных точек границ	Координаты (метров)		Метод определения координат характерной точки	Средняя квадратическая погрешность положения характерной точки (M _t) (метров)	Описание обозначения точки на местности(при наличии)	
	X	Y				
1	2	3	4	5	6	
н5	479159.07	2251559.03	картометрический	0,1	-	
н6	479143.08	2251595.40		0,1	-	
н7	479115.04	2251623.74		0,1	-	
н8	479079.20	2251640.90		0,1	-	
н9	479039.51	2251642.75		0,1	-	
н10	479002.23	2251628.99		0,1	-	
н11	478972.76	2251602.22		0,1	-	
н12	478954.00	2251567.19		0,1	-	
н13	478950.37	2251527.62		0,1	-	
н14	478962.43	2251489.77		0,1	-	
н15	478988.06	2251459.34		0,1	-	
н16	479021.86	2251438.46		0,1	-	
н17	479061.13	2251432.39		0,1	-	
н18	479099.66	2251442.09		0,1	-	
н19	479144.66	2251482.49		0,1	-	
н20	479159.62	2251519.30		0,1	-	
н5	479159.07	2251559.03		0,1	-	
н1	479061.34	2251537.80		картометрический	0,1	-
н2	479054.80	2251543.92			0,1	-
н3	479049.78	2251538.44			0,1	-
н4	479056.47	2251532.28	0,1		-	
н1	479061.34	2251537.80	0,1		-	

1.3. План границ защитной зоны



Условные обозначения:

- территория объекта культурного наследия;
- границы земельных участков, сведения о которых внесены в ЕГРН;
- границы кадастрового квартала;
- границы защитной зоны объекта культурного наследия;
- н1 – н20 - характерные точки границ защитной зоны объекта культурного наследия;
- :100 - кадастровый номер земельного участка;
- 34:15:090201 - номер кадастрового квартала.

ПРИЛОЖЕНИЕ 10

к приказу комитета
государственной охраны
объектов культурного
наследия Волгоградской области

от 27 февраля 2023 г. № 88

Режим использования земель в границах защитных зон ряда объектов культурного наследия регионального значения, расположенных на территории Быковского и Ленинского районов Волгоградской области

В границах защитных зон ряда объектов культурного наследия регионального значения, расположенных на территории Быковского и Ленинского районов Волгоградской области, запрещаются строительство объектов капитального строительства и их реконструкция, связанная с изменением их параметров (высоты, количества этажей, площади), за исключением строительства и реконструкции линейных объектов.