



КОМИТЕТ ГОСУДАРСТВЕННОЙ ОХРАНЫ
ОБЪЕКТОВ КУЛЬТУРНОГО НАСЛЕДИЯ
ВОЛГОГРАДСКОЙ ОБЛАСТИ
(ОБЛКУЛЬТНАСЛЕДИЕ)

ПРИКАЗ

14 февраля 2023 г.

№ 70

Волгоград

Об утверждении описания местоположения границ защитных зон ряда объектов культурного наследия регионального значения, расположенных на территории городского округа - город Волжский, Светлоярского, Среднеахтубинского и Старополтавского районов Волгоградской области, режима использования земель в границах данных защитных зон

В соответствии со статьями 20.2 и 34.1 Федерального закона от 25 июня 2002 г. № 73-ФЗ "Об объектах культурного наследия (памятниках истории и культуры) народов Российской Федерации", Положением о комитете государственной охраны объектов культурного наследия Волгоградской области, утвержденным постановлением Администрации Волгоградской области от 19 декабря 2016 г. № 697-п, п р и к а з ы в а ю :

1. Утвердить описание местоположения границ защитных зон ряда объектов культурного наследия регионального значения:

1.1. "Здание, в котором состоялась первая сессия Волжского городского Совета", расположенного по адресу: Волгоградская область, г. Волжский, ул. Комсомольская, 37, согласно приложению 1;

1.2. "Здание, в котором состоялась первая городская партийная конференция", расположенного по адресу: Волгоградская область, г. Волжский, ул. Чайковского, 9, согласно приложению 2;

1.3. "Здание, в котором во время Сталинградской битвы размещался наблюдательный пункт 882-го артполка 300-й стрелковой дивизии", расположенного по адресу: Волгоградская область, г. Волжский, 36 квартал, согласно приложению 3;

1.4. "Братская могила советских воинов, погибших в период Сталинградской битвы", расположенного по адресу: Волгоградская область, Среднеахтубинский район, х. Суходол, согласно приложению 4;

1.5. "Братская могила участников гражданской войны, погибших в борьбе за власть Советов", расположенного по адресу: Волгоградская область, Старополтавский район, с. Валуевка, согласно приложению 5;

1.6. "Церковь Никиты Мученика", расположенного по адресу: Волгоградская область, Светлоярский район, с. Дубовый Овраг, согласно приложению 6;

1.7. "Братская могила участников гражданской войны и советских воинов, погибших в период Сталинградской битвы", расположенного по адресу: Волгоградская область, Светлоярский район, р.п. Светлый Яр, у средней школы № 1, согласно приложению 7;

1.8. "Братская могила советских воинов, погибших в период Сталинградской битвы", расположенного по адресу: Волгоградская область, Светлоярский район, станция Абганерово, согласно приложению 8;

1.9. "Братская могила советских воинов, погибших в период Сталинградской битвы", расположенного по адресу: Волгоградская область, Светлоярский район, х. Барбаши, согласно приложению 9;

1.10. "Братская могила советских воинов, погибших в период Сталинградской битвы", расположенного по адресу: Волгоградская область, Светлоярский район, п. Дубовое, согласно приложению 10.

2. Утвердить режим использования земель в границах защитных зон ряда объектов культурного наследия регионального значения, расположенных на территории городского округа - город Волжский, Светлоярского, Среднеахтубинского и Старополтавского районов Волгоградской области, согласно приложению 11.

3. Признать утратившими силу:

приложение 4 к приказу комитета государственной охраны объектов культурного наследия Волгоградской области от 27 апреля 2021 г. № 336 "Об утверждении описания местоположения границ защитных зон объектов культурного наследия, расположенных на территории городского округа город-герой Волгоград, городского округа - город Волжский и Ленинского района Волгоградской области, режима использования земель в границах защитных зон";

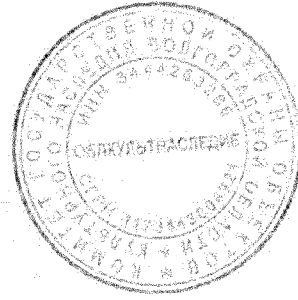
приложения 4, 6 - 8 к приказу комитета государственной охраны объектов культурного наследия Волгоградской области от 05 апреля 2021 г. № 269 "Об утверждении описания местоположения границ защитных зон объектов культурного наследия, расположенных на территории городского округа город Волжский, Ленинского, Светлоярского, Среднеахтубинского и Старополтавского районов Волгоградской области, режима использования земель в границах защитных зон";

приложение 6 к приказу комитета государственной охраны объектов культурного наследия Волгоградской области от 28 декабря 2020 г. № 475 "Об утверждении описания местоположения границ защитных зон объектов культурного наследия, расположенных на территории Среднеахтубинского района Волгоградской области, режима использования земель в границах защитных зон";

приложения 1, 5, 6, 8 к приказу комитета государственной охраны объектов культурного наследия Волгоградской области от 27 января 2021 г. № 24 "Об утверждении описания местоположения границ защитных зон объектов культурного наследия, расположенных на территории Светлоярского района Волгоградской области, режима использования земель в границах защитных зон".

4. Настоящий приказ вступает в силу со дня его подписания и подлежит официальному опубликованию.

Председатель комитета



А.Ю.Баженов

ПРИЛОЖЕНИЕ 1

к приказу комитета
государственной охраны
объектов культурного
наследия Волгоградской области

от 14 февраля 2023 г. № 70

Описание местоположения границ защитной зоны объекта культурного наследия регионального значения "Здание, в котором состоялась первая сессия Волжского городского Совета", расположенного по адресу: Волгоградская область, г. Волжский, ул. Комсомольская, 37¹

1. Графическое описание местоположения границ защитной зоны объекта культурного наследия регионального значения "Здание, в котором состоялась первая сессия Волжского городского Совета", расположенного по адресу: Волгоградская область, г. Волжский, ул. Комсомольская, 37

1.1. Сведения о защитной зоне объекта культурного наследия регионального значения "Здание, в котором состоялась первая сессия Волжского городского Совета", расположенного по адресу: Волгоградская область, г. Волжский, ул. Комсомольская, 37 (далее именуется – защитная зона)

№ п/п	Характеристика защитной зоны	Описание характеристик защитной зоны
1	2	3
1.	Местоположение защитной зоны	Волгоградская область, г. Волжский, ул. Комсомольская, 37
2.	Площадь +/- величина погрешности определения площади ($P \pm \Delta P$)	43097 кв.м +/- 72 кв.м
3.	Иные характеристики защитной зоны	-

1.2. Сведения о местоположении границ защитной зоны

1.2.3. Система координат: МСК-34 зона 2.

1.2.4. Сведения о характерных точках границ защитной зоны:

Обозначение характерных точек границ	Координаты (метров)		Метод определения координат характерной точки	Средняя квадратическая погрешность положения характерной точки (M_t) (метров)	Описание обозначения точки на местности (при наличии)
	X	Y			
1	2	3	4	5	6
н9	493691.41	2203840.69	картометрический	0,1	-

¹ Адрес объекта культурного наследия указан в соответствии со сведениями из Единого государственного реестра объектов культурного наследия (памятников истории и культуры) народов Российской Федерации.





Фактическое местоположение объекта культурного наследия: Волгоградская область, г. Волжский, ул. Комсомольская, 39.

Обозначение характерных точек границ	Координаты (метров)		Метод определения координат характерной точки	Средняя квадратическая погрешность положения характерной точки (M _i) (метров)	Описание обозначения точки на местности (при наличии)
	X	Y			
1	2	3	4	5	6
н10	493681.25	2203879.11		0,1	-
н11	493656.93	2203910.53		0,1	-
н12	493625.32	2203934.86		0,1	-
н13	493587.28	2203946.34		0,1	-
н14	493547.78	2203942.09		0,1	-
н15	493513.04	2203922.80		0,1	-
н16	493485.72	2203893.62		0,1	-
н17	493460.90	2203862.39		0,1	-
н18	493448.64	2203824.59		0,1	-
н19	493452.07	2203785.00	картометрический	0,1	-
н20	493470.64	2203749.88		0,1	-
н21	493530.06	2203706.41		0,1	-
н22	493569.50	2203701.63		0,1	-
н23	493607.70	2203712.58		0,1	-
н24	493638.67	2203737.49		0,1	-
н25	493665.35	2203767.30		0,1	-
н26	493685.81	2203801.36		0,1	-
н9	493691.41	2203840.69		0,1	-
н1	493590.15	2203836.09		0,1	-
н2	493577.99	2203846.77		0,1	-
н3	493547.99	2203813.25		0,1	-
н4	493560.15	2203802.57		0,1	-
н5	493571.48	2203815.23	картометрический	0,1	-
н6	493572.90	2203813.96		0,1	-
н7	493581.89	2203824.00		0,1	-
н8	493580.46	2203825.27		0,1	-
н1	493590.15	2203836.09		0,1	-

1.3. План границ защитной зоны



Условные обозначения:

-  - территория объекта культурного наследия;
-  - границы земельных участков, сведения о которых внесены в ЕГРН;
-  - границы кадастрового квартала;
-  - границы защитной зоны объекта культурного наследия;

H1 - H26 - характерные точки границ защитной зоны объекта культурного наследия;

:635 - кадастровый номер земельного участка;

34:35:030113 - номер кадастрового квартала.

ПРИЛОЖЕНИЕ 2

к приказу комитета
государственной охраны
объектов культурного
наследия Волгоградской области

от 14 февраля 2023 г. № 70

Описание местоположения границ защитной зоны объекта культурного наследия регионального значения "Здание, в котором состоялась первая городская партийная конференция", расположенного по адресу: Волгоградская область, г. Волжский, ул. Чайковского, 9

1. Графическое описание местоположения границ защитной зоны объекта культурного наследия регионального значения "Здание, в котором состоялась первая городская партийная конференция", расположенного по адресу: Волгоградская область, г. Волжский, ул. Чайковского, 9

1.1. Сведения о защитной зоне объекта культурного наследия регионального значения "Здание, в котором состоялась первая городская партийная конференция", расположенного по адресу: Волгоградская область, г. Волжский, ул. Чайковского, 9 (далее именуется – защитная зона)

№ п/п	Характеристика защитной зоны	Описание характеристик защитной зоны
1	2	3
1.	Местоположение защитной зоны	Волгоградская область, г. Волжский, ул. Чайковского, 9
2.	Площадь +/- величина погрешности определения площади ($P \pm \Delta P$)	41600 кв.м +/- 71 кв.м
3.	Иные характеристики защитной зоны	-

1.2. Сведения о местоположении границ защитной зоны

1.2.3. Система координат: МСК-34 зона 2.

1.2.4. Сведения о характерных точках границ защитной зоны:

Обозначение характерных точек границ	Координаты (метров)		Метод определения координат характерной точки	Средняя квадратическая погрешность положения характерной точки (M_t) (метров)	Описание обозначения точки на местности (при наличии)
	X	Y			
1	2	3	4	5	6
н9	494340.61	2203455.18	картометрический	0,1	-
н10	494325.53	2203491.94		0,1	-
н11	494297.32	2203519.92		0,1	-
н12	494260.44	2203534.71		0,1	-
н13	494220.66	2203538.78		0,1	-

Обозначение характерных точек границ	Координаты (метров)		Метод определения координат характерной точки	Средняя квадратическая погрешность положения характерной точки (M _t) (метров)	Описание обозначения точки на местности (при наличии)
	X	Y			
1	2	3	4	5	6
н14	494180.96	2203536.53	картометрический	0,1	-
н15	494145.23	2203519.15		0,1	-
н16	494119.09	2203489.23		0,1	-
н17	494106.66	2203451.49		0,1	-
н18	494104.79	2203411.61		0,1	-
н19	494116.53	2203373.65		0,1	-
н20	494142.12	2203343.26		0,1	-
н21	494177.53	2203325.23		0,1	-
н22	494234.96	2203318.39		0,1	-
н23	494274.29	2203324.02		0,1	-
н24	494308.32	2203344.53		0,1	-
н25	494331.69	2203376.67		0,1	-
н26	494340.89	2203415.35		0,1	-
н9	494340.61	2203455.18		0,1	-
н1	494241.46	2203426.16	картометрический	0,1	-
н2	494238.28	2203426.46		0,1	-
н3	494239.21	2203436.65		0,1	-
н4	494209.81	2203439.35		0,1	-
н5	494208.87	2203429.17		0,1	-
н6	494205.02	2203429.52		0,1	-
н7	494204.29	2203421.58		0,1	-
н8	494240.73	2203418.22		0,1	-
н1	494241.46	2203426.16	0,1	-	

1.3. План границ защитной зоны



Условные обозначения:

- территория объекта культурного наследия;
- границы земельных участков, сведения о которых внесены в ЕГРН;
- границы кадастрового квартала;
- границы защитной зоны объекта культурного наследия;

h1 - h26 - характерные точки границ защитной зоны объекта культурного наследия;

:95 - кадастровый номер земельного участка;

34:35:030112 - номер кадастрового квартала.

ПРИЛОЖЕНИЕ 3

к приказу комитета
государственной охраны
объектов культурного
наследия Волгоградской области

от 14 февраля 2023 г. № 70

Описание местоположения границ защитной зоны объекта культурного наследия регионального значения "Здание, в котором во время Сталинградской битвы размещался наблюдательный пункт 882-го артполка 300-й стрелковой дивизии", расположенного по адресу: Волгоградская область, г. Волжский, 36 квартал²

1. Графическое описание местоположения границ защитной зоны объекта культурного наследия регионального значения "Здание, в котором во время Сталинградской битвы размещался наблюдательный пункт 882-го артполка 300-й стрелковой дивизии", расположенного по адресу: Волгоградская область, г. Волжский, 36 квартал

1.1. Сведения о защитной зоне объекта культурного наследия регионального значения "Здание, в котором во время Сталинградской битвы размещался наблюдательный пункт 882-го артполка 300-й стрелковой дивизии", расположенного по адресу: Волгоградская область, г. Волжский, 36 квартал
(далее именуется – защитная зона)

№ п/п	Характеристика защитной зоны	Описание характеристик защитной зоны
1	2	3
1.	Местоположение защитной зоны	Волгоградская область, г. Волжский, 36 квартал
2.	Площадь +/- величина погрешности определения площади ($P \pm \Delta P$)	35942 кв.м +/- 65 кв.м
3.	Иные характеристики защитной зоны	-

² Адрес объекта культурного наследия указан в соответствии со сведениями из Единого государственного реестра объектов культурного наследия (памятников истории и культуры) народов Российской Федерации.

Фактическое местоположение объекта культурного наследия: Волгоградская область, г. Волжский, ул. Советская, 2а.

1.2. Сведения о местоположении границ защитной зоны

1.2.3. Система координат: МСК-34 зона 2.




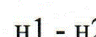
1.2.4. Сведения о характерных точках границ защитной зоны:

Обозначение характерных точек границ	Координаты (метров)		Метод определения координат характерной точки	Средняя квадратическая погрешность положения характерной точки (M _t) (метров)	Описание обозначения точки на местности (при наличии)
	X	Y			
1	2	3	4	5	6
н5	492567.31	2204872.63		0,1	-
н6	492555.09	2204910.44		0,1	-
н7	492529.12	2204940.51		0,1	-
н8	492491.58	2204958.59		0,1	-
н9	492452.31	2204965.35		0,1	-
н10	492413.42	2204957.19		0,1	-
н11	492380.78	2204934.53		0,1	-
н12	492359.55	2204900.95		0,1	-
н13	492350.39	2204862.11		0,1	-
н14	492355.24	2204822.68	картометрический	0,1	-
н15	492375.07	2204788.24		0,1	-
н16	492406.73	2204764.24		0,1	-
н17	492444.87	2204752.46		0,1	-
н18	492484.61	2204752.34		0,1	-
н19	492521.25	2204767.70		0,1	-
н20	492549.02	2204796.13		0,1	-
н21	492563.87	2204833.03		0,1	-
н5	492567.31	2204872.63		0,1	-
н1	492467.94	2204861.41		0,1	-
н2	492453.00	2204865.35		0,1	-
н3	492450.09	2204854.35	картометрический	0,1	-
н4	492465.03	2204850.41		0,1	-
н1	492467.94	2204861.41		0,1	-

1.3. План границ защитной зоны



Условные обозначения:

-  - территория объекта культурного наследия;
-  - границы земельных участков, сведения о которых внесены в ЕГРН;
-  - границы кадастрового квартала;
-  - границы защитной зоны объекта культурного наследия;
- н1 - н21 - характерные точки границ защитной зоны объекта культурного наследия;
- :1 - кадастровый номер земельного участка;
- 34:35:030120 - номер кадастрового квартала.

ПРИЛОЖЕНИЕ 4

к приказу комитета
государственной охраны
объектов культурного
наследия Волгоградской области

от 14 февраля 2023 г. № 70

Описание местоположения границ защитной зоны объекта культурного наследия регионального значения "Братская могила советских воинов, погибших в период Сталинградской битвы", расположенного по адресу: Волгоградская область, Среднеахтубинский район, х. Суходол³

1. Графическое описание местоположения границ защитной зоны объекта культурного наследия регионального значения "Братская могила советских воинов, погибших в период Сталинградской битвы", расположенного по адресу: Волгоградская область, Среднеахтубинский район, х. Суходол

1.1. Сведения о защитной зоне объекта культурного наследия регионального значения "Братская могила советских воинов, погибших в период Сталинградской битвы", расположенного по адресу: Волгоградская область, Среднеахтубинский район, х. Суходол (далее именуется – защитная зона)

№ п/п	Характеристика защитной зоны	Описание характеристик защитной зоны
1	2	3
1.	Местоположение защитной зоны	Волгоградская область, Среднеахтубинский район, х. Суходол
2.	Площадь +/- величина погрешности определения площади ($P \pm \Delta P$)	32103 кв.м +/- 62кв.м
3.	Иные характеристики защитной зоны	-

1.2. Сведения о местоположении границ защитной зоны

1.2.3. Система координат: МСК-34 зона 2.

1.2.4. Сведения о характерных точках границ защитной зоны:

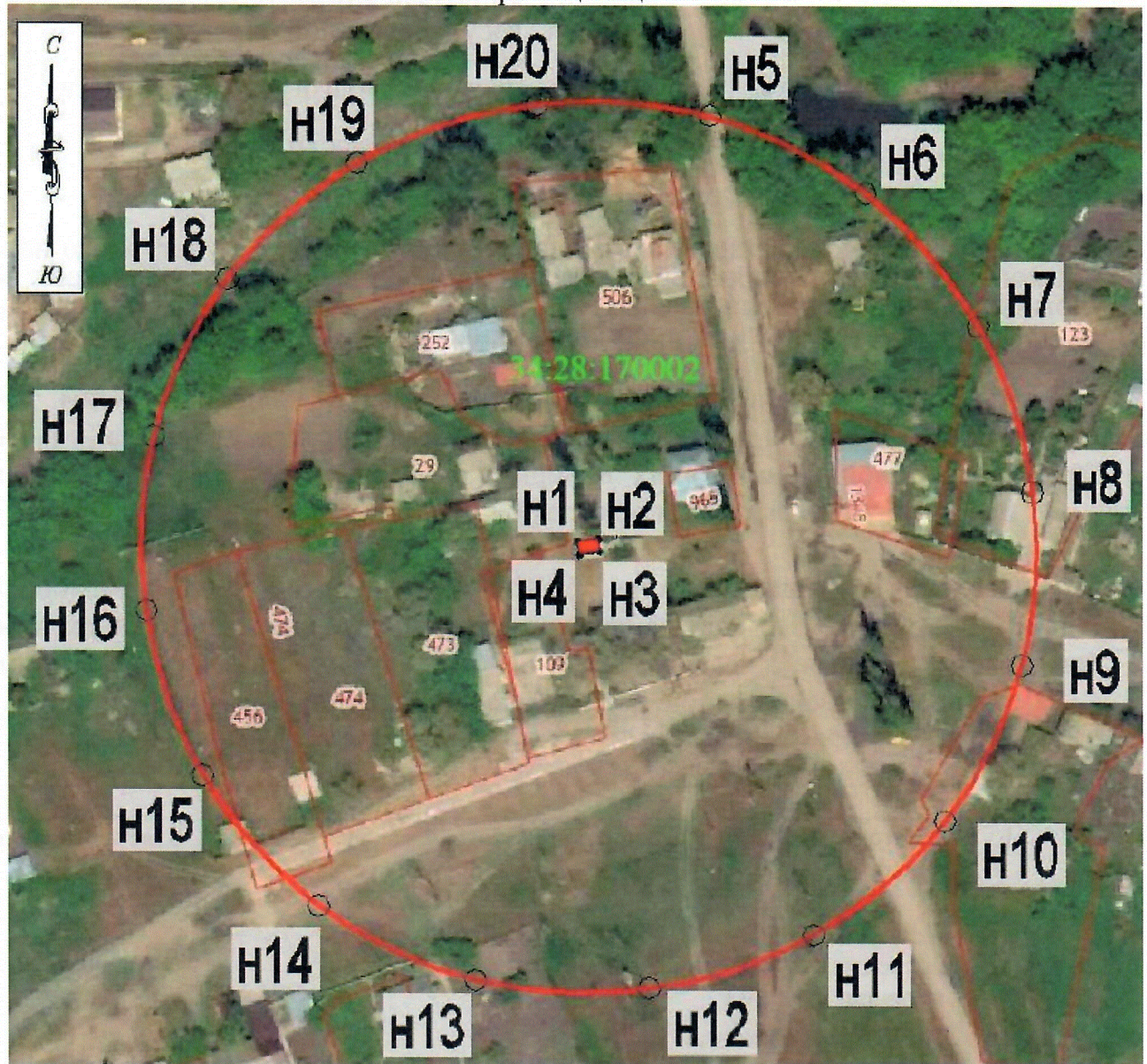
Обозначение характерных точек границ	Координаты (метров)		Метод определения координат характерной точки	Средняя квадратическая погрешность положения характерной точки (M_t) (метров)	Описание обозначения точки на местности (при наличии)
	X	Y			
1	2	3	4	5	6
н5	473409.71	2215497.32	картометрический	0,1	-

³ Адрес объекта культурного наследия указан в соответствии со сведениями из Единого государственного реестра объектов культурного наследия (памятников истории и культуры) народов Российской Федерации.

Фактическое местоположение объекта культурного наследия: Волгоградская область, Среднеахтубинский район, х. Суходол, ул. Совхозная, 27а.

Обозначение характерных точек границ	Координаты (метров)		Метод определения координат характерной точки	Средняя квадратическая погрешность положения характерной точки (M _t) (метров)	Описание обозначения точки на местности (при наличии)	
	X	Y				
1	2	3	4	5	6	
н6	473392.05	2215532.91	картометрический	0,1	-	
н7	473361.91	2215558.81		0,1	-	
н8	473324.08	2215570.95		0,1	-	
н9	473284.41	2215568.60		0,1	-	
н10	473248.79	2215550.99		0,1	-	
н11	473222.83	2215520.91		0,1	-	
н12	473210.65	2215483.09		0,1	-	
н13	473212.44	2215443.37		0,1	-	
н14	473229.41	2215407.44		0,1	-	
н15	473259.04	2215380.96		0,1	-	
н16	473296.63	2215368.11		0,1	-	
н17	473336.34	2215369.77		0,1	-	
н18	473372.27	2215386.73		0,1	-	
н19	473398.77	2215416.34		0,1	-	
н20	473412.13	2215457.66		0,1	-	
н5	473409.71	2215497.32		0,1	-	
н1	473312.49	2215466.89		картометрический	0,1	-
н2	473313.09	2215471.54			0,1	-
н3	473310.02	2215471.93			0,1	-
н4	473309.54	2215467.27			0,1	-
н1	473312.49	2215466.89	0,1		-	

1.3. План границ защитной зоны



Условные обозначения:

- территория объекта культурного наследия;
- границы земельных участков, сведения о которых внесены в ЕГРН;
- границы кадастрового квартала;
- границы защитной зоны объекта культурного наследия;

н1 - н20 - характерные точки границ защитной зоны объекта культурного наследия;

:965 - кадастровый номер земельного участка;

34:28:170002 - номер кадастрового квартала.

ПРИЛОЖЕНИЕ 5

к приказу комитета
государственной охраны
объектов культурного
наследия Волгоградской области

от 14 февраля 2023 г. № 70

Описание местоположения границ защитной зоны объекта культурного наследия регионального значения "Братская могила участников гражданской войны, погибших в борьбе за власть Советов", расположенного по адресу: Волгоградская область, Старополтавский район, с. Валуевка⁴

1. Графическое описание местоположения границ защитной зоны объекта культурного наследия регионального значения "Братская могила участников гражданской войны, погибших в борьбе за власть Советов", расположенного по адресу: Волгоградская область, Старополтавский район, с. Валуевка

1.1. Сведения о защитной зоне объекта культурного наследия регионального значения "Братская могила участников гражданской войны, погибших в борьбе за власть Советов", расположенного по адресу: Волгоградская область, Старополтавский район, с. Валуевка (далее именуется – защитная зона)

№ п/п	Характеристика защитной зоны	Описание характеристик защитной зоны
1	2	3
1.	Местоположение защитной зоны	Волгоградская область, Старополтавский район, с. Валуевка
2.	Площадь +/- величина погрешности определения площади ($P \pm \Delta P$)	33773 +/- 63 кв.м
3.	Иные характеристики защитной зоны	-

1.2. Сведения о местоположении границ защитной зоны

1.2.3. Система координат: МСК-34 зона 2.

1.2.4. Сведения о характерных точках границ защитной зоны:

Обозначение характерных точек границ	Координаты (метров)		Метод определения координат характерной точки	Средняя квадратическая погрешность положения характерной точки (M_i) (метров)	Описание обозначения точки на местности (при наличии)
	X	Y			
1	2	3	4	5	6
н5	666354.01	2326441.61	картометрический	0,1	-

⁴ Адрес объекта культурного наследия указан в соответствии со сведениями из Единого государственного реестра объектов культурного наследия (памятников истории и культуры) народов Российской Федерации.

Фактическое местоположение объекта культурного наследия: Волгоградская область, Старополтавский район, с. Валуевка, ул. Центральная, д. 41/1.

Обозначение характерных точек границ	Координаты (метров)		Метод определения координат характерной точки	Средняя квадратическая погрешность положения характерной точки (M _t) (метров)	Описание обозначения точки на местности (при наличии)	
	X	Y				
1	2	3	4	5	6	
н6	666355.67	2326481.31	картометрический	0,1	-	
н7	666341.73	2326518.52		0,1	-	
н8	666314.40	2326547.36		0,1	-	
н9	666278.04	2326563.46		0,1	-	
н10	666238.55	2326567.91		0,1	-	
н11	666200.42	2326556.71		0,1	-	
н12	666169.67	2326531.55		0,1	-	
н13	666145.92	2326475.98		0,1	-	
н14	666148.47	2326436.33		0,1	-	
н15	666166.26	2326400.80		0,1	-	
н16	666196.48	2326375.00		0,1	-	
н17	666234.13	2326361.92		0,1	-	
н18	666273.87	2326361.54		0,1	-	
н19	666310.61	2326376.67		0,1	-	
н20	666338.56	2326404.91		0,1	-	
н5	666354.01	2326441.61		0,1	-	
н1	666254.93	2326459.73		картометрический	0,1	-
н2	666256.92	2326465.53			0,1	-
н3	666247.11	2326468.28			0,1	-
н4	666245.00	2326462.45			0,1	-
н1	666254.93	2326459.73	0,1		-	

1.3. План границ защитной зоны



Условные обозначения:

- территория объекта культурного наследия;
- границы земельных участков, сведения о которых внесены в ЕГРН;
- границы кадастрового квартала;
- границы защитной зоны объекта культурного наследия;

н1 - н20 - характерные точки границ защитной зоны объекта культурного наследия;

:1053 - кадастровый номер земельного участка;

34:29:060004 - номер кадастрового квартала.

ПРИЛОЖЕНИЕ 6

к приказу комитета
государственной охраны
объектов культурного
наследия Волгоградской области

от 14 февраля 2023 г. № 70

Описание местоположения границ защитной зоны объекта культурного наследия регионального значения "Церковь Никиты Мученика", расположенного по адресу: Волгоградская область, Светлоярский район, с. Дубовый Овраг⁵

1. Графическое описание местоположения границ защитной зоны объекта культурного наследия регионального значения "Церковь Никиты Мученика", расположенного по адресу: Волгоградская область, Светлоярский район, с. Дубовый Овраг

1.1. Сведения о защитной зоне объекта культурного наследия регионального значения "Церковь Никиты Мученика", расположенного по адресу: Волгоградская область, Светлоярский район, с. Дубовый Овраг (далее именуется – защитная зона)

№ п/п	Характеристика защитной зоны	Описание характеристик защитной зоны
1	2	3
1.	Местоположение защитной зоны	Волгоградская область, Светлоярский район, с. Дубовый Овраг
2.	Площадь +/- величина погрешности определения площади ($P \pm \Delta P$)	56325 кв.м +/- 82 кв.м
3.	Иные характеристики защитной зоны	-

1.2. Сведения о местоположении границ защитной зоны

1.2.3. Система координат: МСК-34 зона 1.

1.2.4. Сведения о характерных точках границ защитной зоны:

Обозначение характерных точек границ	Координаты (метров)		Метод определения координат характерной точки	Средняя квадратическая погрешность положения характерной точки (M_t) (метров)	Описание обозначения точки на местности (при наличии)
	X	Y			
1	2	3	4	5	6
н8	442747.60	1416263.84	картометрический	0,1	-

⁵ Адрес объекта культурного наследия указан в соответствии со сведениями из Единого государственного реестра объектов культурного наследия (памятников истории и культуры) народов Российской Федерации.

Фактическое местоположение объекта культурного наследия: Волгоградская область, Светлоярский район, с. Дубовый Овраг, пл. Матросова, 3а.


Обозначение характерных точек границ	Координаты (метров)		Метод определения координат характерной точки	Средняя квадратическая погрешность положения характерной точки (M _t) (метров)	Описание обозначения точки на местности (при наличии)	
	X	Y				
1	2	3	4	5	6	
н9	442728.18	1416298.70	картометрический	0,1	-	
н10	442699.35	1416324.42		0,1	-	
н11	442662.83	1416343.09		0,1	-	
н12	442624.11	1416353.08		0,1	-	
н13	442584.72	1416359.01		0,1	-	
н14	442546.05	1416349.88		0,1	-	
н15	442513.98	1416326.41		0,1	-	
н16	442493.59	1416292.31		0,1	-	
н17	442484.43	1416253.40		0,1	-	
н18	442476.46	1416214.21		0,1	-	
н19	442477.44	1416174.48		0,1	-	
н20	442493.81	1416138.28		0,1	-	
н21	442522.98	1416111.31		0,1	-	
н22	442560.20	1416097.14		0,1	-	
н23	442604.13	1416085.60		0,1	-	
н24	442643.60	1416080.36		0,1	-	
н25	442682.07	1416090.29		0,1	-	
н26	442714.44	1416113.39		0,1	-	
н27	442735.44	1416147.13		0,1	-	
н28	442746.58	1416185.53		0,1	-	
н29	442754.29	1416224.67		0,1	-	
н8	442747.60	1416263.84		0,1	-	
н1	442638.33	1416180.22		картометрический	0,1	-
н2	442641.73	1416182.04			0,1	-
н3	442654.34	1416227.76			0,1	-
н4	442648.46	1416238.34			0,1	-
н5	442632.41	1416247.83			0,1	-
н6	442587.90	1416259.06			0,1	-
н7	442574.93	1416196.76			0,1	-
н1	442638.33	1416180.22	0,1		-	


1.3. План границ защитной зоны



Условные обозначения:

 - объект культурного наследия;

 - границы земельных участков, сведения о которых внесены в ЕГРН;

 - границы кадастрового квартала;

 - границы защитной зоны объекта культурного наследия;

н1 - н29 - характерные точки границ защитной зоны объекта культурного наследия;

:1975 - кадастровый номер земельного участка;

34:26:110401 - номер кадастрового квартала.

ПРИЛОЖЕНИЕ 7

к приказу комитета
государственной охраны
объектов культурного
наследия Волгоградской области

от 14 февраля 2023 г. № 70

Описание местоположения границ защитной зоны объекта культурного наследия регионального значения "Братская могила участников гражданской войны и советских воинов, погибших в период Сталинградской битвы", расположенного по адресу: Волгоградская область, Светлоярский район, р.п. Светлый Яр, у средней школы № 1⁶

1. Графическое описание местоположения границ защитной зоны объекта культурного наследия регионального значения "Братская могила участников гражданской войны и советских воинов, погибших в период Сталинградской битвы", расположенного по адресу: Волгоградская область, Светлоярский район, р.п. Светлый Яр, у средней школы № 1

1.1. Сведения о защитной зоне объекта культурного наследия регионального значения "Братская могила участников гражданской войны и советских воинов, погибших в период Сталинградской битвы", расположенного по адресу: Волгоградская область, Светлоярский район, р.п. Светлый Яр, у средней школы № 1 (далее именуется – защитная зона)

№ п/п	Характеристика защитной зоны	Описание характеристик защитной зоны
1	2	3
1.	Местоположение защитной зоны	Волгоградская область, Светлоярский район, р.п. Светлый Яр, у средней школы № 1
2.	Площадь +/- величина погрешности определения площади ($P \pm \Delta P$)	33429 кв.м +/- 63 кв.м
3.	Иные характеристики защитной зоны	-

⁶ Адрес объекта культурного наследия указан в соответствии со сведениями из Единого государственного реестра объектов культурного наследия (памятников истории и культуры) народов Российской Федерации.

Фактическое местоположение объекта культурного наследия: Волгоградская область, Светлоярский район, п. Светлый Яр, ул. Суворова, 3.

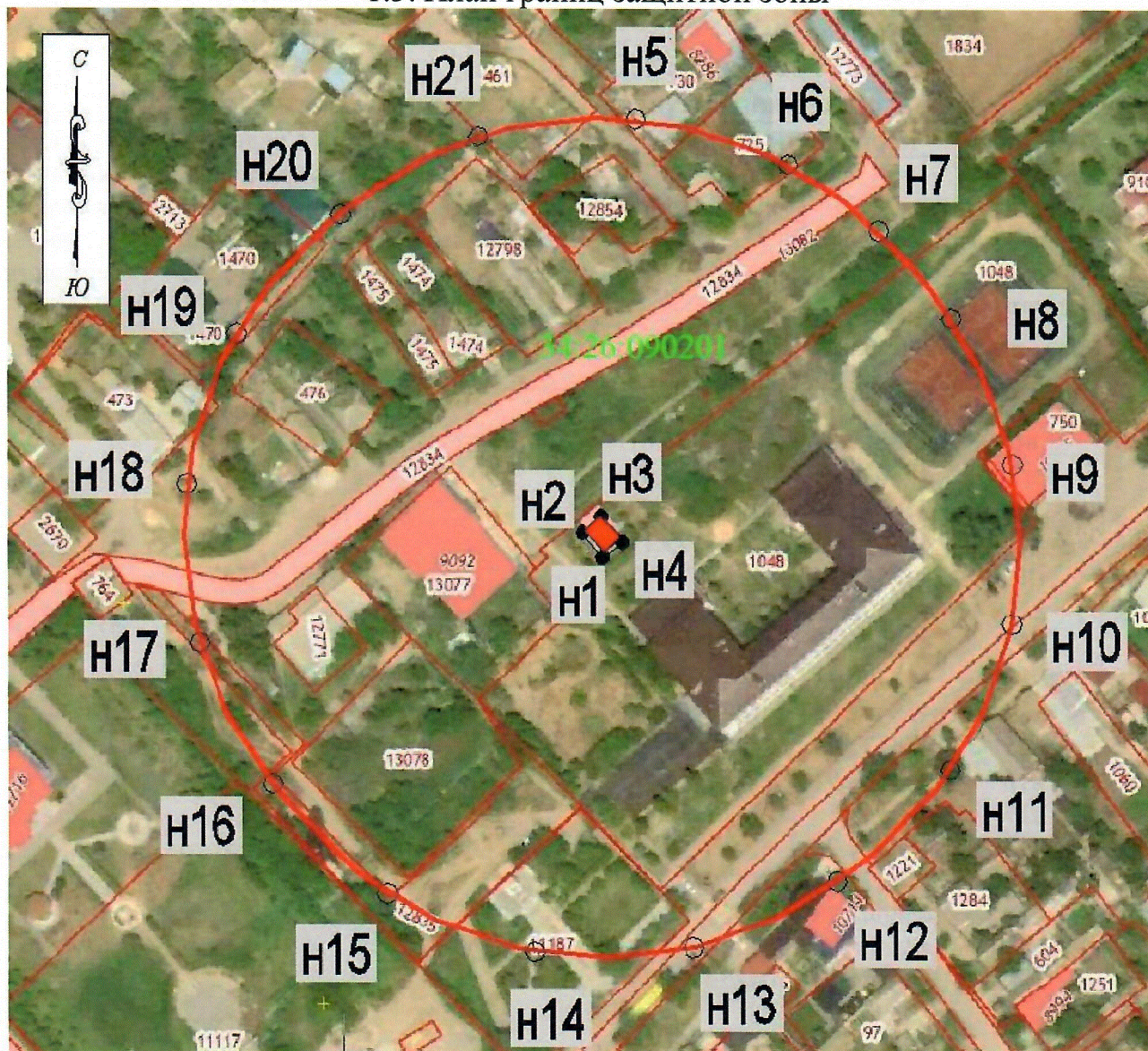
1.2. Сведения о местоположении границ защитной зоны

1.2.3. Система координат: МСК-34 зона 1.





1.2.4. Сведения о характерных точках границ защитной зоны:

Обозначение характерных точек границ	Координаты (метров)		Метод определения координат характерной точки	Средняя квадратическая погрешность положения характерной точки (M _t) (метров)	Описание обозначения точки на местности (при наличии)	
	X	Y				
1	2	3	4	5	6	
н5	458671.28	1428278.77	картометрический	0,1	-	
н6	458660.01	1428316.87		0,1	-	
н7	458643.44	1428339.64		0,1	-	
н8	458621.53	1428357.03		0,1	-	
н9	458584.87	1428373.19		0,1	-	
н10	458545.14	1428373.02		0,1	-	
н11	458508.61	1428357.40		0,1	-	
н12	458480.62	1428329.10		0,1	-	
н13	458464.11	1428292.95		0,1	-	
н14	458462.99	1428253.24		0,1	-	
н15	458477.42	1428216.21		0,1	-	
н16	458504.91	1428187.46		0,1	-	
н17	458540.16	1428169.11		0,1	-	
н18	458579.76	1428165.95		0,1	-	
н19	458617.48	1428178.45		0,1	-	
н20	458647.28	1428204.50		0,1	-	
н21	458666.83	1428239.28		0,1	-	
н5	458671.28	1428278.77		0,1	-	
н1	458561.52	1428270.32		картометрический	0,1	-
н2	458567.77	1428265.22			0,1	-
н3	458571.67	1428270.01			0,1	-
н4	458565.41	1428275.10	0,1		-	
н1	458561.52	1428270.32	0,1		-	

1.3. План границ защитной зоны



Условные обозначения:

-  - территория объекта культурного наследия;
-  - границы земельных участков, сведения о которых внесены в ЕГРН;
-  - границы кадастрового квартала;
-  - границы защитной зоны объекта культурного наследия;

h1 - h21 - характерные точки границ защитной зоны объекта культурного наследия;

:11028 - кадастровый номер земельного участка;

34:26:090201 - номер кадастрового квартала.

ПРИЛОЖЕНИЕ 8

к приказу комитета
государственной охраны
объектов культурного
наследия Волгоградской области

от 14 февраля 2023 г. № 70

Описание местоположения границ защитной зоны объекта культурного наследия регионального значения "Братская могила советских воинов, погибших в период Сталинградской битвы", расположенного по адресу: Волгоградская область, Светлоярский район, станция Абганерово

1. Графическое описание местоположения границ защитной зоны объекта культурного наследия регионального значения "Братская могила советских воинов, погибших в период Сталинградской битвы", расположенного по адресу: Волгоградская область, Светлоярский район, станция Абганерово

1.1. Сведения о защитной зоне объекта культурного наследия регионального значения "Братская могила советских воинов, погибших в период Сталинградской битвы", расположенного по адресу: Волгоградская область, Светлоярский район, станция Абганерово (далее именуется – защитная зона)

№ п/п	Характеристика защитной зоны	Описание характеристик защитной зоны
1	2	3
1.	Местоположение защитной зоны	Волгоградская область, Светлоярский район, станция Абганерово
2.	Площадь +/- величина погрешности определения площади ($P \pm \Delta P$)	45041 кв.м +/- 75 кв.м
3.	Иные характеристики защитной зоны	-

1.2. Сведения о местоположении границ защитной зоны

1.2.3. Система координат: МСК-34 зона 1.

1.2.4. Сведения о характерных точках границ защитной зоны:

Обозначение характерных точек границ	Координаты (метров)		Метод определения координат характерной точки	Средняя квадратическая погрешность положения характерной точки (M_t) (метров)	Описание обозначения точки на местности (при наличии)
	X	Y			
1	2	3	4	5	6
н5	419767.14	1379058.38	картометрический	0,1	-
н6	419753.63	1379095.75		0,1	-
н7	419727.39	1379125.76		0,1	-
н8	419698.05	1379152.89		0,1	-
н9	419661.83	1379169.22		0,1	-

Обозначение характерных точек границ	Координаты (метров)		Метод определения координат характерной точки	Средняя квадратическая погрешность положения характерной точки (M _i) (метров)	Описание обозначения точки на местности (при наличии)	
	X	Y				
1	2	3	4	5	6	
н10	419622.11	1379170.16	картометрический	0,1	-	
н11	419585.16	1379155.55		0,1	-	
н12	419555.56	1379128.79		0,1	-	
н13	419530.04	1379098.18		0,1	-	
н14	419517.5	1379060.48		0,1	-	
н15	419520.63	1379020.87		0,1	-	
н16	419538.95	1378985.6		0,1	-	
н17	419567.29	1378957.42		0,1	-	
н18	419610.64	1378927.02		0,1	-	
н19	419649.86	1378920.65		0,1	-	
н20	419688.46	1378930.04		0,1	-	
н21	419720.4	1378953.7		0,1	-	
н22	419747.62	1378982.98		0,1	-	
н23	419765.02	1379018.71		0,1	-	
н5	419767.14	1379058.38		0,1	-	
н1	419645.98	1379020.57		картометрический	0,1	-
н2	419668.21	1379043.76			0,1	-
н3	419639.66	1379071.71			0,1	-
н4	419616.77	1379048.4			0,1	-
н1	419645.98	1379020.57			0,1	-

1.3. План границ защитной зоны



Условные обозначения:

- территория объекта культурного наследия;
- границы земельных участков, сведения о которых внесены в ЕГРН;
- границы кадастрового квартала;
- границы защитной зоны объекта культурного наследия;

h1 – h23 - характерные точки границ защитной зоны объекта культурного наследия;

:342 - кадастровый номер земельного участка;

34:21:010301 - номер кадастрового квартала.

ПРИЛОЖЕНИЕ 9

к приказу комитета
государственной охраны
объектов культурного
наследия Волгоградской области

от 14 февраля 2023 г. № 70

Описание местоположения границ защитной зоны объекта культурного наследия регионального значения "Братская могила советских воинов, погибших в период Сталинградской битвы", расположенного по адресу: Волгоградская область, Светлоярский район, х. Барбаши

1. Графическое описание местоположения границ защитной зоны объекта культурного наследия регионального значения "Братская могила советских воинов, погибших в период Сталинградской битвы", расположенного по адресу: Волгоградская область, Светлоярский район, х. Барбаши

1.1. Сведения о защитной зоне объекта культурного наследия регионального значения "Братская могила советских воинов, погибших в период Сталинградской битвы", расположенного по адресу: Волгоградская область, Светлоярский район, х. Барбаши (далее именуется – защитная зона)

№ п/п	Характеристика защитной зоны	Описание характеристик защитной зоны
1	2	3
1.	Местоположение защитной зоны	Волгоградская область, Светлоярский район, х. Барбаши
2.	Площадь +/- величина погрешности определения площади ($P \pm \Delta P$)	31658 кв.м +/- 62 кв.м
3.	Иные характеристики защитной зоны	-

1.2. Сведения о местоположении границ защитной зоны

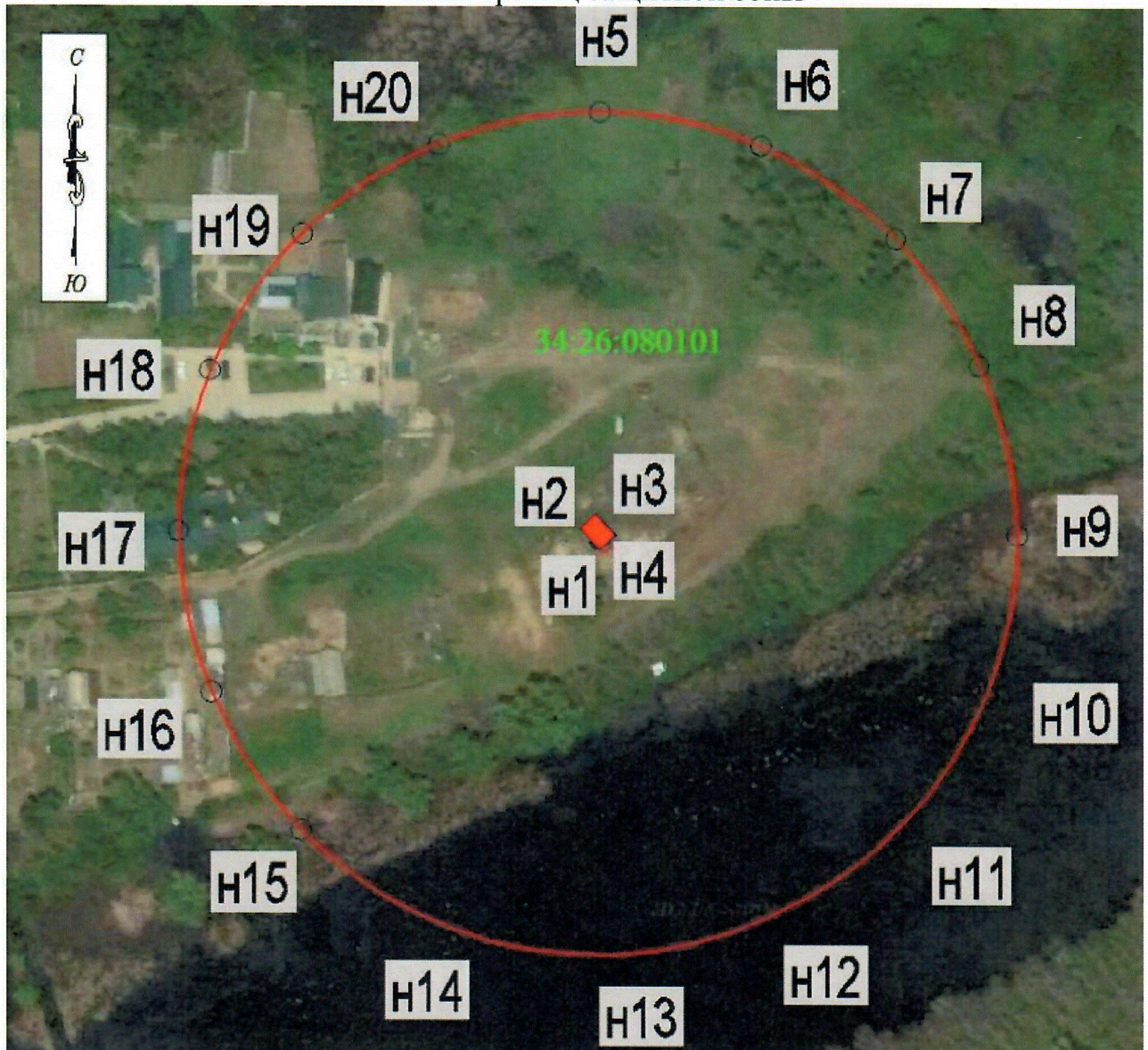
1.2.3. Система координат: МСК-34 зона 1.

1.2.4. Сведения о характерных точках границ защитной зоны:





Обозначение характерных точек границ	Координаты (метров)		Метод определения координат характерной точки	Средняя квадратическая погрешность положения характерной точки (M_t) (метров)	Описание обозначения точки на местности (при наличии)
	X	Y			
1	2	3	4	5	6
н5	462938.58	1425498.79	картометрический	0,1	-
н6	462930.58	1425537.71		0,1	-
н7	462908.05	1425570.45		0,1	-
н8	462877.62	1425590.59		0,1	-
н9	462836.52	1425599.81		0,1	-

Обозначение характерных точек границ	Координаты (метров)		Метод определения координат характерной точки	Средняя квадратическая погрешность положения характерной точки (M _t) (метров)	Описание обозначения точки на местности (при наличии)	
	X	Y				
1	2	3	4	5	6	
н10	462797.51	1425592.30	картометрический	0,1	-	
н11	462764.49	1425570.19		0,1	-	
н12	462742.61	1425537.01		0,1	-	
н13	462734.66	1425498.08		0,1	-	
н14	462742.49	1425459.12		0,1	-	
н15	462764.88	1425426.30		0,1	-	
н16	462798.23	1425404.66		0,1	-	
н17	462837.13	1425396.58		0,1	-	
н18	462876.11	1425404.29		0,1	-	
н19	462909.01	1425426.57		0,1	-	
н20	462930.78	1425459.83		0,1	-	
н5	462938.58	1425498.79		0,1	-	
н1	462834.66	1425497.93		картометрический	0,1	-
н2	462837.61	1425496.58			0,1	-
н3	462838.58	1425498.53			0,1	-
н4	462835.54	1425499.82			0,1	-
н1	462834.66	1425497.93			0,1	-

1.3. План границ защитной зоны



Условные обозначения:

-  - территория объекта культурного наследия;
-  - границы земельных участков, сведения о которых внесены в ЕГРН;
-  - границы кадастрового квартала;
-  - границы защитной зоны объекта культурного наследия;
- н1 – н23 - характерные точки границ защитной зоны объекта культурного наследия;
- :373 - кадастровый номер земельного участка;
- 34:26:080101 - номер кадастрового квартала.

ПРИЛОЖЕНИЕ 10

к приказу комитета
государственной охраны
объектов культурного
наследия Волгоградской области

от 14 февраля 2023 г. № 70

Описание местоположения границ защитной зоны объекта культурного наследия регионального значения "Братская могила советских воинов, погибших в период Сталинградской битвы", расположенного по адресу: Волгоградская область, Светлоярский район, п. Дубовое

1. Графическое описание местоположения границ защитной зоны объекта культурного наследия регионального значения "Братская могила советских воинов, погибших в период Сталинградской битвы", расположенного по адресу: Волгоградская область, Светлоярский район, п. Дубовое

1.1. Сведения о защитной зоне объекта культурного наследия регионального значения "Братская могила советских воинов, погибших в период Сталинградской битвы", расположенного по адресу: Волгоградская область, Светлоярский район, п. Дубовое (далее именуется – защитная зона)

№ п/п	Характеристика защитной зоны	Описание характеристик защитной зоны
1	2	3
1.	Местоположение защитной зоны	Волгоградская область, Светлоярский район, п. Дубовое
2.	Площадь +/- величина погрешности определения площади ($P \pm \Delta P$)	34066 кв.м +/- 64 кв.м
3.	Иные характеристики защитной зоны	-

1.2. Сведения о местоположении границ защитной зоны

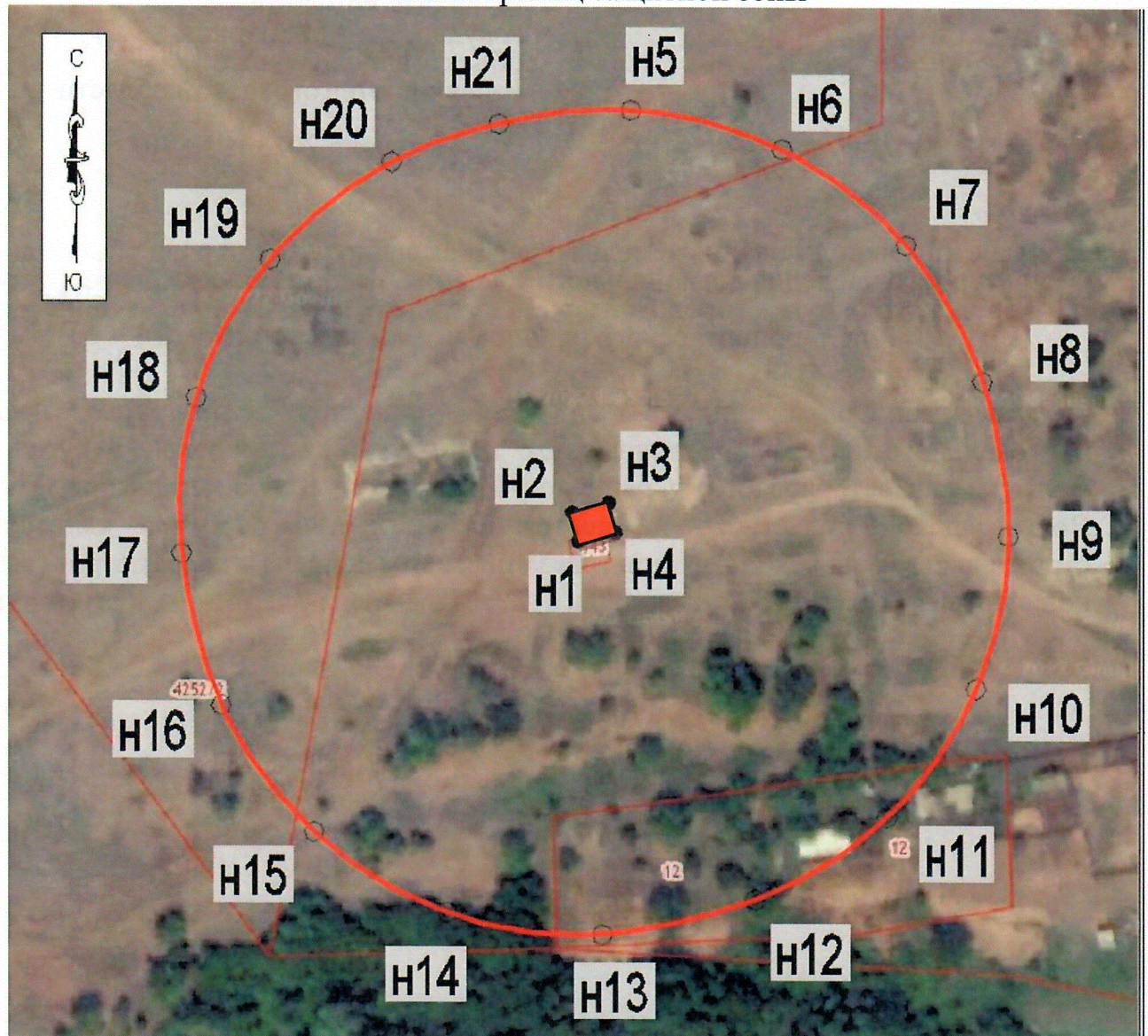
1.2.3. Система координат: МСК-34 зона 1.

1.2.4. Сведения о характерных точках границ защитной зоны:

Обозначение характерных точек границ	Координаты (метров)		Метод определения координат характерной точки	Средняя квадратическая погрешность положения характерной точки (M_t) (метров)	Описание обозначения точки на местности (при наличии)
	X	Y			
1	2	3	4	5	6
н5	424768.87	1365822.37	картометрический	0,1	-
н6	424758.88	1365860.83		0,1	-
н7	424734.71	1365892.37		0,1	-
н8	424700.16	1365911.99		0,1	-
н9	424660.85	1365918.52		0,1	-

Обозначение характерных точек границ	Координаты (метров)		Метод определения координат характерной точки	Средняя квадратическая погрешность положения характерной точки (M _t) (метров)	Описание обозначения точки на местности (при наличии)	
	X	Y				
1	2	3	4	5	6	
н10	424621.96	1365910.35	картометрический	0,1	-	
н11	424589.33	1365887.67		0,1	-	
н12	424568.11	1365854.08		0,1	-	
н13	424559.36	1365815.18		0,1	-	
н14	424564.92	1365775.83		0,1	-	
н15	424585.36	1365741.76		0,1	-	
н16	424617.45	1365718.33		0,1	-	
н17	424655.99	1365708.2		0,1	-	
н18	424695.55	1365711.9		0,1	-	
н19	424730.55	1365730.71		0,1	-	
н20	424755.45	1365761.67		0,1	-	
н21	424765.08	1365788.98		0,1	-	
н5	424768.87	1365822.37		0,1	-	
н1	424659.19	1365809.21		картометрический	0,1	-
н2	424666.64	1365807.63			0,1	-
н3	424669.02	1365816.97			0,1	-
н4	424661.58	1365818.53			0,1	-
н1	424659.19	1365809.21			0,1	-

1.3. План границ защитной зоны



Условные обозначения:

- территория объекта культурного наследия;
- границы земельных участков, сведения о которых внесены в ЕГРН;
- границы кадастрового квартала;
- границы защитной зоны объекта культурного наследия;
- н1 – н21 - характерные точки границ защитной зоны объекта культурного наследия;
- :143 - кадастровый номер земельного участка;
- 34:21:010501 - номер кадастрового квартала.

ПРИЛОЖЕНИЕ 11

к приказу комитета
государственной охраны
объектов культурного
наследия Волгоградской области

от 14 февраля 2023 г. № 70

Режим использования земель в границах защитных зон ряда объектов культурного наследия регионального значения, расположенных на территории городского округа - город Волжский, Светлоярского, Среднеахтубинского и Старополтавского районов Волгоградской области

В границах защитных зон ряда объектов культурного наследия регионального значения, расположенных на территории городского округа - город Волжский, Светлоярского, Среднеахтубинского и Старополтавского районов Волгоградской области, запрещаются строительство объектов капитального строительства и их реконструкция, связанная с изменением их параметров (высоты, количества этажей, площади), за исключением строительства и реконструкции линейных объектов.