



КОМИТЕТ ГОСУДАРСТВЕННОЙ ОХРАНЫ
ОБЪЕКТОВ КУЛЬТУРНОГО НАСЛЕДИЯ
ВОЛГОГРАДСКОЙ ОБЛАСТИ
(ОБЛКУЛЬТНАСЛЕДИЕ)

ПРИКАЗ

06 февраля 2023 г.

№ 49

Волгоград

Об утверждении описания местоположения границ защитных зон ряда объектов культурного наследия регионального значения, расположенных на территории Ольховского района Волгоградской области, режима использования земель в границах данных защитных зон

В соответствии со статьями 20.2 и 34.1 Федерального закона от 25 июня 2002 г. № 73-ФЗ "Об объектах культурного наследия (памятниках истории и культуры) народов Российской Федерации", Положением о комитете государственной охраны объектов культурного наследия Волгоградской области, утвержденным постановлением Администрации Волгоградской области от 19 декабря 2016 г. № 697-п, п р и к а з ы в а ю :

1. Утвердить описание местоположения границ защитных зон ряда объектов культурного наследия регионального значения:

1.1. "Братская могила участников гражданской войны, погибших в борьбе за власть Советов", расположенного по адресу: Волгоградская область, Ольховский район, с. Гурово, центр, согласно приложению 1;

1.2. "Братская могила участников гражданской войны, погибших в борьбе за власть Советов", расположенного по адресу: Волгоградская область, Ольховский район, с. Каменный Брод, центр, согласно приложению 2;

1.3. "Могила летчика Льва Бананина, погибшего в воздушном бою в период Сталинградской битвы", расположенного по адресу: Волгоградская область, Ольховский район, 2 км юго-восточнее с. Гусевка, в лесу, согласно приложению 3;

1.4. "Церковь Свято-Троицкая Каменнобродской Троицкой женской обители", расположенного по адресу: Волгоградская область, Ольховский район, с. Каменный Брод, согласно приложению 4;

1.5. "Братская могила советских воинов, погибших в период Сталинградской битвы", расположенного по адресу: Волгоградская область, Ольховский район, с. Дмитриевка, центр, согласно приложению 5;

2. Утвердить режим использования земель в границах защитных зон ряда объектов культурного наследия регионального значения, расположенных на территории Ольховского района Волгоградской области, согласно приложению 6.

3. Признать утратившими силу приложения 1, 6, 8 - 10 к приказу комитета государственной охраны объектов культурного наследия Волгоградской области от 16 ноября 2020 г. № 325 "Об утверждении описания местоположения границ защитных зон объектов культурного наследия, расположенных на территории Ольховского района Волгоградской области, режима использования земель в границах данных защитных зон".

4. Настоящий приказ вступает в силу со дня его подписания и подлежит официальному опубликованию.

Председатель комитета



А.Ю.Баженов

ПРИЛОЖЕНИЕ 1

к приказу комитета
государственной охраны
объектов культурного
наследия Волгоградской области

от 06 февраля 2023 г. № 49

Описание местоположения границ защитной зоны объекта культурного наследия регионального значения "Братская могила участников гражданской войны, погибших в борьбе за власть Советов", расположенного по адресу: Волгоградская область, Ольховский район, с. Гурово, центр

1. Графическое описание местоположения границ защитной зоны объекта культурного наследия регионального значения "Братская могила участников гражданской войны, погибших в борьбе за власть Советов", расположенного по адресу: Волгоградская область, Ольховский район, с. Гурово, центр

1.1. Сведения о защитной зоне объекта культурного наследия регионального значения "Братская могила участников гражданской войны, погибших в борьбе за власть Советов", расположенного по адресу: Волгоградская область, Ольховский район, с. Гурово, центр (далее именуется – защитная зона)

№ п/п	Характеристика защитной зоны	Описание характеристик защитной зоны
1	2	3
1.	Местоположение защитной зоны	Волгоградская область, Ольховский район, с. Гурово, центр
2.	Площадь +/- величина погрешности определения площади ($P \pm \Delta P$)	37522 кв.м +/- 68 кв.м
3.	Иные характеристики защитной зоны	-

1.2. Сведения о местоположении границ защитной зоны

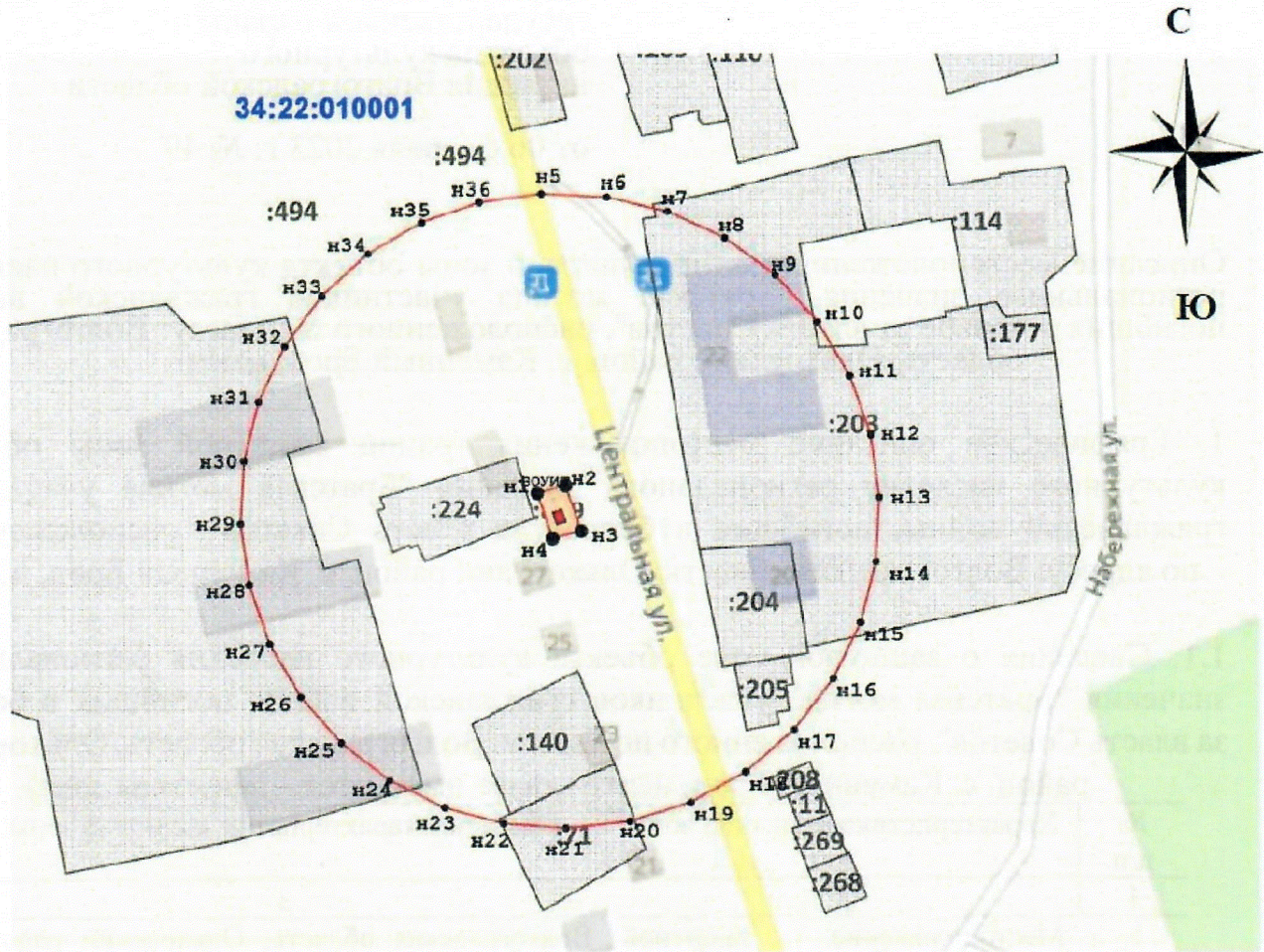
1.2.3. Система координат: МСК-34 зона 1.

1.2.4. Сведения о характерных точках границ защитной зоны:

Обозначение характерных точек границ	Координаты (метров)		Метод определения координат характерной точки	Средняя квадратическая погрешность положения характерной точки (M_i) (метров)	Описание обозначения точки на местности (при наличии)
	X	Y			
1	2	3	4	5	6
н5	634 347,80	1 397 299,26	метод	0,10	-
н6	634 346,73	1 397 321,93	спутниковых	0,10	-
н7	634 341,80	1 397 342,39	геодезических	0,10	-
н8	634 332,71	1 397 361,97	координат	0,10	-
н9	634 319,93	1 397 379,36	(определений)	0,10	-

Обозначение характерных точек границ	Координаты (метров)		Метод определения координат характерной точки	Средняя квадратическая погрешность положения характерной точки (M _t) (метров)	Описание обозначения точки на местности (при наличии)
	X	Y			
1	2	3	4	5	6
н10	634 303,94	1 397 393,86		0,10	-
н11	634 285,39	1 397 404,90		0,10	-
н12	634 265,02	1 397 412,04		0,10	-
н13	634 243,63	1 397 414,98		0,10	-
н14	634 221,19	1 397 413,72		0,10	-
н15	634 200,29	1 397 408,30		0,10	-
н16	634 180,90	1 397 398,83		0,10	-
н17	634 163,37	1 397 385,32		0,10	-
н18	634 148,96	1 397 368,53		0,10	-
н19	634 138,49	1 397 349,66		0,10	-
н20	634 131,97	1 397 329,09		0,10	-
н21	634 129,67	1 397 307,08		0,10	-
н22	634 131,22	1 397 285,53		0,10	-
н23	634 136,67	1 397 265,19		0,10	-
н24	634 145,95	1 397 246,30		0,10	-
н25	634 158,71	1 397 229,57		0,10	-
н26	634 174,47	1 397 215,62		0,10	-
н27	634 192,64	1 397 204,99		0,10	-
н28	634 213,05	1 397 197,96		0,10	-
н29	634 233,91	1 397 195,15		0,10	-
н30	634 255,82	1 397 196,32		0,10	-
н31	634 276,23	1 397 201,46		0,10	-
н32	634 295,26	1 397 210,45		0,10	-
н33	634 312,58	1 397 223,33		0,10	-
н34	634 327,01	1 397 239,39		0,10	-
н35	634 337,95	1 397 257,99		0,10	-
н36	634 344,85	1 397 277,88		0,10	-
н5	634 347,80	1 397 299,26		0,10	-
н1	634 244,93	1 397 297,58		0,10	-
н2	634 247,60	1 397 307,35		0,10	-
н3	634 231,51	1 397 312,67		0,10	-
н4	634 229,07	1 397 302,82		0,10	-
н1	634 244,93	1 397 297,58	метод спутниковых геодезических координат (определений)	0,10	-

1.3. План границ защитной зоны



Условные обозначения:



- объект культурного наследия;



- границы земельных участков, сведения о которых внесены в ЕГРН;

n1● - характерные точки границ защитной зоны объекта культурного наследия;

— - границы защитной зоны объекта культурного наследия;

34:22:010001 – кадастровый номер земельного участка, в границах которого находится объект культурного наследия.

ПРИЛОЖЕНИЕ 2

к приказу комитета
государственной охраны
объектов культурного
наследия Волгоградской области

от 06 февраля 2023 г. № 49

Описание местоположения границ защитной зоны объекта культурного наследия регионального значения "Братская могила участников гражданской войны, погибших в борьбе за власть Советов", расположенного по адресу: Волгоградская область, Ольховский район, с. Каменный Брод, центр

1. Графическое описание местоположения границ защитной зоны объекта культурного наследия регионального значения "Братская могила участников гражданской войны, погибших в борьбе за власть Советов", расположенного по адресу: Волгоградская область, Ольховский район, с. Каменный Брод, центр

1.1. Сведения о защитной зоне объекта культурного наследия регионального значения "Братская могила участников гражданской войны, погибших в борьбе за власть Советов", расположенного по адресу: Волгоградская область, Ольховский район, с. Каменный Брод, центр (далее именуется – защитная зона)

№ п/п	Характеристика защитной зоны	Описание характеристик защитной зоны
1	2	3
1.	Местоположение защитной зоны	Волгоградская область, Ольховский район, с. Каменный Брод, центр
2.	Площадь +/- величина погрешности определения площади ($P \pm \Delta P$)	41646 кв.м +/- 71 кв.м
3.	Иные характеристики защитной зоны	-

1.2. Сведения о местоположении границ защитной зоны

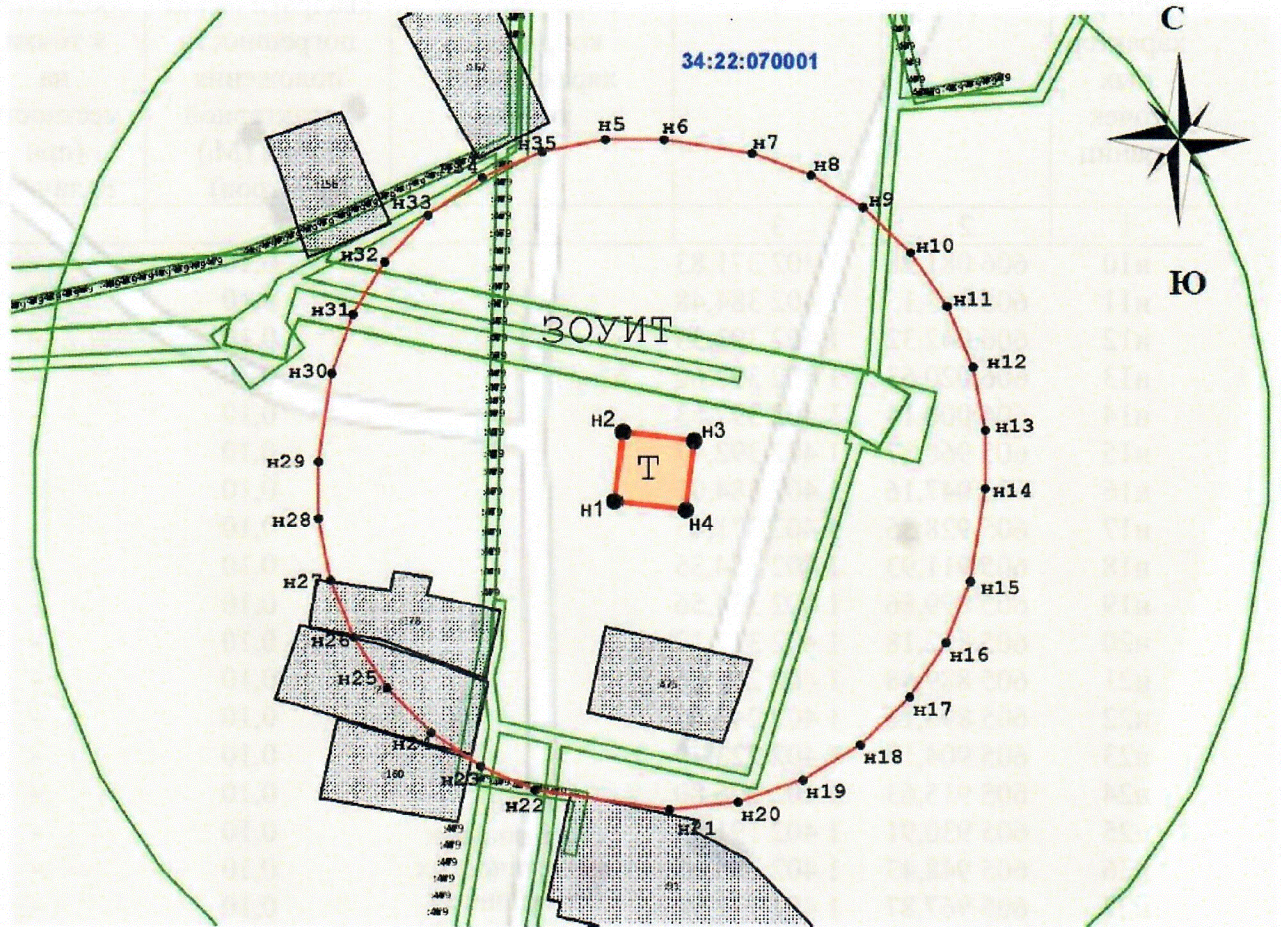
1.2.3. Система координат: МСК-34 зона 1.

1.2.4. Сведения о характерных точках границ защитной зоны:

Обозначение характерных точек границ	Координаты (метров)		Метод определения координат характерной точки	Средняя квадратическая погрешность положения характерной точки (M_i) (метров)	Описание обозначения точки на местности (при наличии)
	X	Y			
1	2	3	4	5	6
н5	606 119,81	1 402 266,92	метод	0,10	-
н6	606 119,82	1 402 286,87	спутниковых	0,10	-
н7	606 115,26	1 402 317,19	геодезических	0,10	-
н8	606 107,79	1 402 337,42	координат	0,10	-
н9	606 096,77	1 402 355,33	(определений)	0,10	-

Обозначение характерных точек границ	Координаты (метров)		Метод определения координат характерной точки	Средняя квадратическая погрешность положения характерной точки (M _i) (метров)	Описание обозначения точки на местности (при наличии)
	X	Y			
1	2	3	4	5	6
н10	606 081,28	1 402 371,83		0,10	-
н11	606 063,15	1 402 384,48		0,10	-
н12	606 042,32	1 402 393,33		0,10	-
н13	606 020,63	1 402 397,60		0,10	-
н14	606 000,14	1 402 397,53		0,10	-
н15	605 968,17	1 402 392,47		0,10	-
н16	605 947,16	1 402 384,07		0,10	-
н17	605 928,35	1 402 371,45		0,10	-
н18	605 911,93	1 402 354,35		0,10	-
н19	605 899,86	1 402 334,56		0,10	-
н20	605 892,18	1 402 312,13		0,10	-
н21	605 889,58	1 402 288,56		0,10	-
н22	605 896,16	1 402 242,65		0,10	-
н23	605 904,19	1 402 223,79		0,10	-
н24	605 915,63	1 402 206,80		0,10	-
н25	605 930,91	1 402 191,58	метод спутниковых геодезических координат (определений)	0,10	-
н26	605 948,43	1 402 179,95		0,10	-
н27	605 967,87	1 402 171,94		0,10	-
н28	605 989,03	1 402 167,79		0,10	-
н29	606 008,98	1 402 167,77		0,10	-
н30	606 039,30	1 402 172,36		0,10	-
н31	606 059,54	1 402 179,82		0,10	-
н32	606 077,46	1 402 190,82		0,10	-
н33	606 093,63	1 402 205,89		0,10	-
н34	606 106,65	1 402 224,41		0,10	-
н35	606 115,52	1 402 245,24	0,10	-	
н5	606 039,30	1 402 172,36		0,10	-
н1	605 995,19	1 402 269,92	метод спутниковых геодезических координат (определений)	0,10	-
н2	606 019,52	1 402 272,81		0,10	-
н3	606 016,60	1 402 297,13		0,10	-
н4	605 992,28	1 402 294,21		0,10	-
н1	605 995,19	1 402 269,92		0,10	-

1.3. План границ защитной зоны



Условные обозначения:



- объект культурного наследия;



- границы земельных участков, сведения о которых внесены в ЕГРН;

n1● - характерные точки границ защитной зоны объекта культурного наследия;

— - границы защитной зоны объекта культурного наследия;

34:22:070001 – кадастровый номер земельного участка, в границах которого находится объект культурного наследия;



- зоны с особыми условиями использования территории.

ПРИЛОЖЕНИЕ 3

к приказу комитета
государственной охраны
объектов культурного
наследия Волгоградской области

от 06 февраля 2023 г. № 49

Описание местоположения границ защитной зоны объекта культурного наследия регионального значения "Могила летчика Льва Бананина, погибшего в воздушном бою в период Сталинградской битвы", расположенного по адресу: Волгоградская область, Ольховский район, 2 км юго-восточнее с. Гусевка, в лесу

1. Графическое описание местоположения границ защитной зоны объекта культурного наследия регионального значения "Могила летчика Льва Бананина, погибшего в воздушном бою в период Сталинградской битвы", расположенного по адресу: Волгоградская область, Ольховский район, 2 км юго-восточнее с. Гусевка, в лесу

1.1. Сведения о защитной зоне объекта культурного наследия регионального значения "Могила летчика Льва Бананина, погибшего в воздушном бою в период Сталинградской битвы", расположенного по адресу: Волгоградская область, Ольховский район, 2 км юго-восточнее с. Гусевка, в лесу (далее именуется – защитная зона)

№ п/п	Характеристика защитной зоны	Описание характеристик защитной зоны
1	2	3
1.	Местоположение защитной зоны	Волгоградская область, Ольховский район, 2 км юго-восточнее с. Гусевка, в лесу
2.	Площадь +/- величина погрешности определения площади ($P \pm \Delta P$)	130123 кв.м +/- 126 кв.м
3.	Иные характеристики защитной зоны	-

1.2. Сведения о местоположении границ защитной зоны

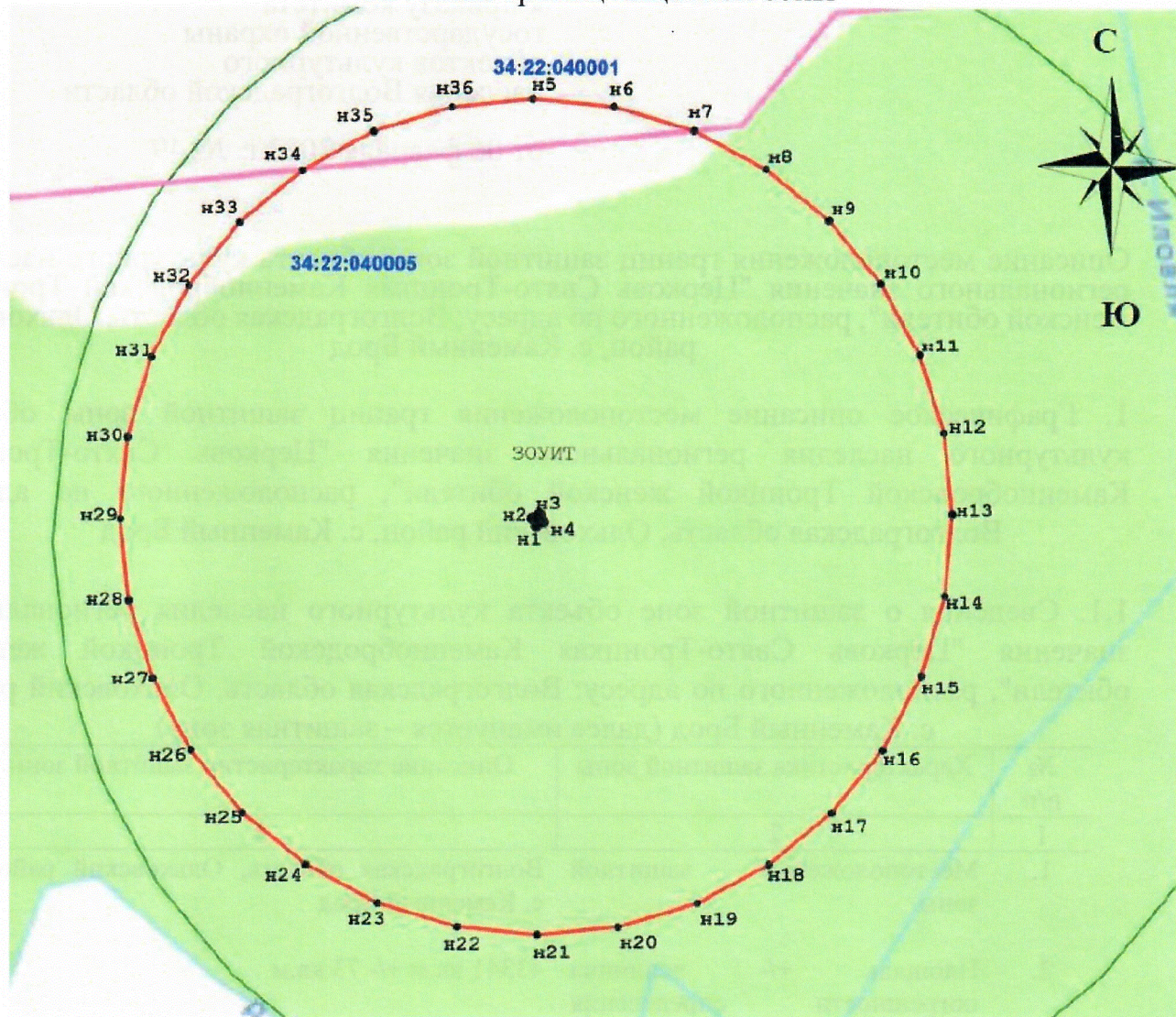
1.2.3. Система координат: МСК-34 зона 1.

1.2.4. Сведения о характерных точках границ защитной зоны:

Обозначение характерных точек границ	Координаты (метров)		Метод определения координат характерной точки	Средняя квадратическая погрешность положения характерной точки (M_t) (метров)	Описание обозначения точки на местности (при наличии)
	X	Y			
1	2	3	4	5	6
н5	616 311,61	1 417 995,31	метод	0,10	-
н6	616 307,93	1 418 035,04	спутниковых	0,10	-

Обозначение характерных точек границ	Координаты (метров)		Метод определения координат характерной точки	Средняя квадратическая погрешность положения характерной точки (M _i) (метров)	Описание обозначения точки на местности (при наличии)	
	X	Y				
1	2	3	4	5	6	
н7	616 296,46	1 418 074,28	геодезических координат (определений)	0,10	-	
н8	616 277,93	1 418 109,61		0,10	-	
н9	616 252,84	1 418 140,65		0,10	-	
н10	616 222,18	1 418 166,18		0,10	-	
н11	616 187,12	1 418 185,23		0,10	-	
н12	616 149,00	1 418 197,06		0,10	-	
н13	616 109,32	1 418 201,22		0,10	-	
н14	616 069,58	1 418 197,54		0,10	-	
н15	616 030,32	1 418 186,07		0,10	-	
н16	615 994,42	1 418 167,16		0,10	-	
н17	615 963,47	1 418 141,98		0,10	-	
н18	615 938,03	1 418 111,22		0,10	-	
н19	615 919,10	1 418 076,10		0,10	-	
н20	615 907,26	1 418 037,29		0,10	-	
н21	615 903,37	1 417 997,57		0,10	-	
н22	615 907,18	1 417 958,53		0,10	-	
н23	615 918,77	1 417 919,33		0,10	-	
н24	615 937,42	1 417 884,06		0,10	-	
н25	615 962,61	1 417 853,10		0,10	-	
н26	615 993,36	1 417 827,67		метод спутниковых геодезических координат (определений)	0,10	-
н27	616 027,86	1 417 809,00			0,10	-
н28	616 065,98	1 417 797,17			0,10	-
н29	616 105,66	1 417 793,01			0,10	-
н30	616 145,40	1 417 796,69			0,10	-
н31	616 184,66	1 417 808,16	0,10		-	
н32	616 219,99	1 417 826,70	0,10		-	
н33	616 251,03	1 417 851,78	0,10		-	
н34	616 276,57	1 417 882,44	0,10		-	
н35	616 295,62	1 417 917,51	0,10		-	
н36	616 307,45	1 417 955,62	0,10		-	
н5	616 311,61	1 417 995,31	0,10		-	
н1	616 103,03	1 417 996,99	метод спутниковых геодезических координат (определений)	0,10	-	
н2	616 106,59	1 417 995,16		0,10	-	
н3	616 108,42	1 417 998,72		0,10	-	
н4	616 104,86	1 418 000,55		0,10	-	
н1	616 103,03	1 417 996,99		0,10	-	

1.3. План границ защитной зоны



Условные обозначения:



- объект культурного наследия;



- территория объекта культурного наследия;



n1● - характерные точки границ защитной зоны объекта культурного наследия;

— - границы защитной зоны объекта культурного наследия;

34:22:040005 - кадастровый номер земельного участка, в границах которого находится объект культурного наследия;

— - зоны с особыми условиями использования территории;

— - граница кадастрового квартала.

ПРИЛОЖЕНИЕ 4

к приказу комитета
государственной охраны
объектов культурного
наследия Волгоградской области

от 06 февраля 2023 г. № 49

Описание местоположения границ защитной зоны объекта культурного наследия регионального значения "Церковь Свято-Троицкая Каменнобродской Троицкой женской обители", расположенного по адресу: Волгоградская область, Ольховский район, с. Каменный Брод

1. Графическое описание местоположения границ защитной зоны объекта культурного наследия регионального значения "Церковь Свято-Троицкая Каменнобродской Троицкой женской обители", расположенного по адресу: Волгоградская область, Ольховский район, с. Каменный Брод

1.1. Сведения о защитной зоне объекта культурного наследия регионального значения "Церковь Свято-Троицкая Каменнобродской Троицкой женской обители", расположенного по адресу: Волгоградская область, Ольховский район, с. Каменный Брод (далее именуется – защитная зона)

№ п/п	Характеристика защитной зоны	Описание характеристик защитной зоны
1	2	3
1.	Местоположение защитной зоны	Волгоградская область, Ольховский район, с. Каменный Брод
2.	Площадь +/- величина погрешности определения площади ($P \pm \Delta P$)	43341 кв.м +/- 73 кв.м
3.	Иные характеристики защитной зоны	-

1.2. Сведения о местоположении границ защитной зоны

1.2.3. Система координат: МСК-34 зона 1.

1.2.4. Сведения о характерных точках границ защитной зоны:

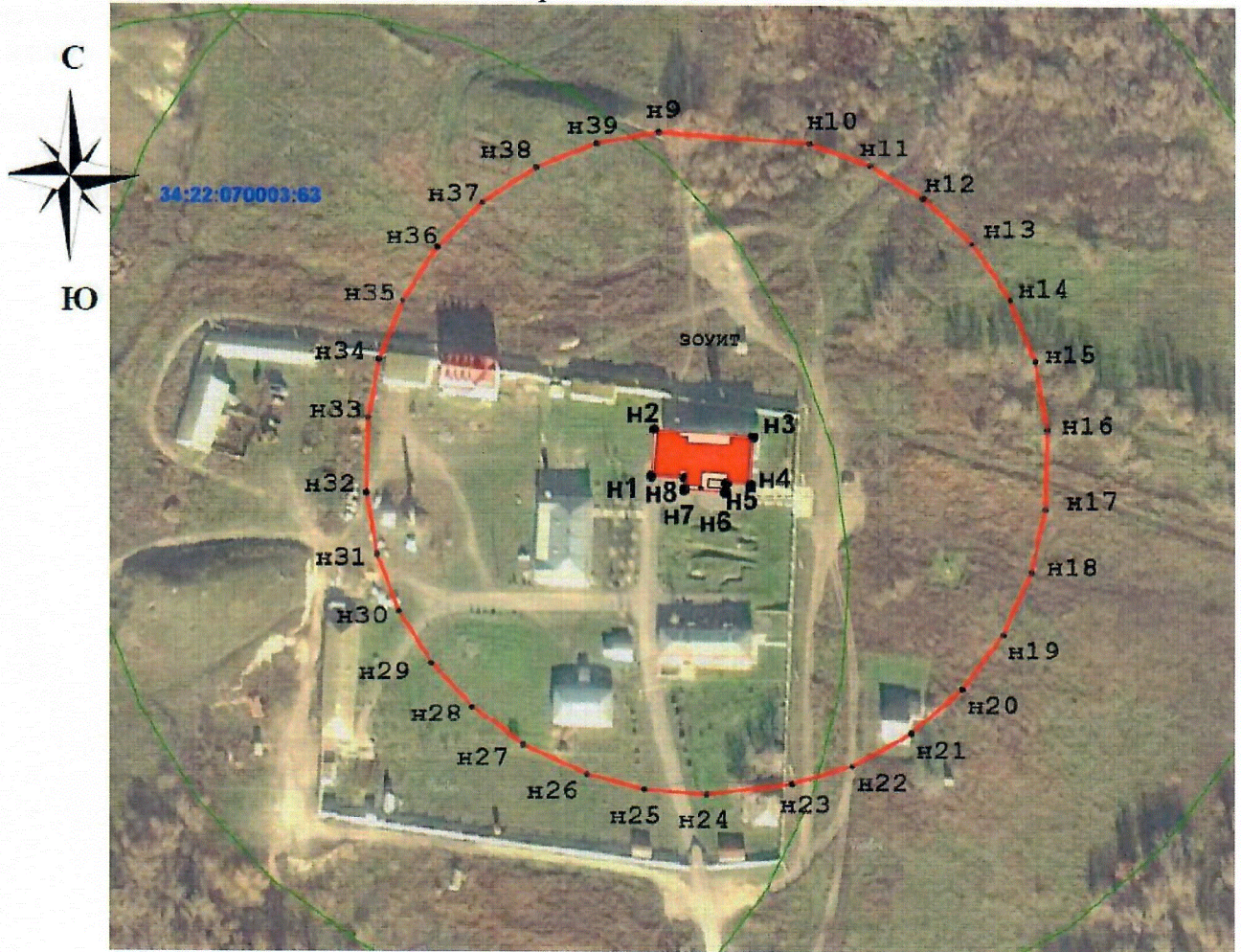
Обозначение характерных точек границ	Координаты (метров)		Метод определения координат характерной точки	Средняя квадратическая погрешность положения характерной точки (M_t) (метров)	Описание обозначения точки на местности (при наличии)
	X	Y			
1	2	3	4	5	6
н9	604 740,35	1 399 269,66	метод	0,10	-
н10	604 736,54	1 399 322,53	спутниковых	0,10	-
н11	604 728,89	1 399 343,76	геодезических	0,10	-
н12	604 717,40	1 399 362,56	координат	0,10	-
н13	604 701,57	1 399 379,42	(определений)	0,10	-

Обозначение характерных точек границ	Координаты (метров)		Метод определения координат характерной точки	Средняя квадратическая погрешность положения характерной точки (M _t) (метров)	Описание обозначения точки на местности (при наличии)
	X	Y			
1	2	3	4	5	6
н14	604 682,09	1 399 392,88		0,10	-
н15	604 660,72	1 399 401,72		0,10	-
н16	604 637,24	1 399 405,95		0,10	-
н17	604 609,14	1 399 405,23		0,10	-
н18	604 587,06	1 399 400,49		0,10	-
н19	604 564,98	1 399 390,54		0,10	-
н20	604 546,01	1 399 376,38		0,10	-
н21	604 530,49	1 399 358,49		0,10	-
н22	604 519,15	1 399 337,71		0,10	-
н23	604 512,81	1 399 316,62		0,10	-
н24	604 509,13	1 399 286,59		0,10	-
н25	604 510,79	1 399 264,86		0,10	-
н26	604 516,14	1 399 244,63		0,10	-
н27	604 526,34	1 399 222,39		0,10	-
н28	604 539,20	1 399 204,51		0,10	-
н29	604 554,48	1 399 190,21		0,10	-
н30	604 572,68	1 399 178,81		0,10	-
н31	604 592,75	1 399 171,15		0,10	-
н32	604 613,92	1 399 167,52		0,10	-
н33	604 640,71	1 399 168,09		0,10	-
н34	604 660,73	1 399 171,89		0,10	-
н35	604 681,19	1 399 180,07		0,10	-
н36	604 699,61	1 399 192,14		0,10	-
н37	604 715,62	1 399 208,06		0,10	-
н38	604 728,05	1 399 226,91		0,10	-
н39	604 736,40	1 399 247,89		0,10	-
н9	604 740,35	1 399 269,66		0,10	-
н1	604619,96	1399267,22		0,10	-
н2	604636,66	1399268,18		0,10	-
н3	604633,91	1399303,00		0,10	-
н4	604617,04	1399302,08		0,10	-
н5	604617,55	1399293,47		0,10	-
н6	604614,47	1399293,17		0,10	-
н7	604615,32	1399278,64		0,10	-
н8	604619,27	1399278,89		0,10	-
н1	604619,96	1399267,22		0,10	-

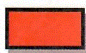
метод
спутниковых
геодезических
координат
(определений)

метод
спутниковых
геодезических
координат
(определений)

1.3. План границ защитной зоны



Условные обозначения:

 - объект культурного наследия;

 - территория объекта культурного наследия;

n1● - характерные точки границ защитной зоны объекта культурного наследия;

 - границы защитной зоны объекта культурного наследия;

34:22:070003:63 - кадастровый номер земельного участка, в границах которого находится объект культурного наследия;

 - зоны с особыми условиями использования территории.

ПРИЛОЖЕНИЕ 5

к приказу комитета
государственной охраны
объектов культурного
наследия Волгоградской области

от 06 февраля 2023 г. № 49

Описание местоположения границ защитной зоны объекта культурного наследия регионального значения "Братская могила советских воинов, погибших в период Сталинградской битвы", расположенного по адресу: Волгоградская область, Ольховский район, с. Дмитриевка, центр

1. Графическое описание местоположения границ защитной зоны объекта культурного наследия регионального значения "Братская могила советских воинов, погибших в период Сталинградской битвы", расположенного по адресу: Волгоградская область, Ольховский район, с. Дмитриевка, центр

1.1. Сведения о защитной зоне объекта культурного наследия регионального значения "Братская могила советских воинов, погибших в период Сталинградской битвы", расположенного по адресу: Волгоградская область, Ольховский район, с. Дмитриевка, центр (далее именуется – защитная зона)

№ п/п	Характеристика защитной зоны	Описание характеристик защитной зоны
1	2	3
1.	Местоположение защитной зоны	Волгоградская область, Ольховский район, с. Дмитриевка, центр
2.	Площадь +/- величина погрешности определения площади ($P \pm \Delta P$)	34789 кв.м +/- 65 кв.м
3.	Иные характеристики защитной зоны	-

1.2. Сведения о местоположении границ защитной зоны

1.2.3. Система координат: МСК-34 зона 1.

1.2.4. Сведения о характерных точках границ защитной зоны:

Обозначение характерных точек границ	Координаты (метров)		Метод определения координат характерной точки	Средняя квадратическая погрешность положения характерной точки (M_t) (метров)	Описание обозначения точки на местности (при наличии)
	X	Y			
1	2	3	4	5	6
н5	592 125,18	1 391 512,04	метод	0,10	-
н6	592 124,15	1 391 533,83	спутниковых	0,10	-
н7	592 119,41	1 391 553,51	геодезических	0,10	-
н8	592 110,68	1 391 572,34	координат	0,10	-
н9	592 098,39	1 391 589,06	(определений)	0,10	-

Обозначение характерных точек границ	Координаты (метров)		Метод определения координат характерной точки	Средняя квадратическая погрешность положения характерной точки (M _i) (метров)	Описание обозначения точки на местности (при наличии)
	X	Y			
1	2	3	4	5	6
н10	592 083,01	1 391 603,01		0,10	-
н11	592 065,17	1 391 613,62		0,10	-
н12	592 045,58	1 391 620,48		0,10	-
н13	592 025,02	1 391 623,31		0,10	-
н14	592 003,44	1 391 622,09		0,10	-
н15	591 983,36	1 391 616,88		0,10	-
н16	591 964,70	1 391 607,77		0,10	-
н17	591 947,85	1 391 594,79		0,10	-
н18	591 933,99	1 391 578,65		0,10	-
н19	591 923,92	1 391 560,50		0,10	-
н20	591 917,65	1 391 540,72		0,10	-
н21	591 915,44	1 391 519,56		0,10	-
н22	591 916,94	1 391 498,83		0,10	-
н23	591 922,17	1 391 479,28		0,10	-
н24	591 931,09	1 391 461,12	метод спутниковых геодезических координат (определений)	0,10	-
н25	591 943,37	1 391 445,02		0,10	-
н26	591 958,52	1 391 431,62		0,10	-
н27	591 975,99	1 391 421,40		0,10	-
н28	591 995,62	1 391 414,64		0,10	-
н29	592 015,67	1 391 411,93		0,10	-
н30	592 036,74	1 391 413,06		0,10	-
н31	592 056,36	1 391 418,00		0,10	-
н32	592 074,66	1 391 426,65		0,10	-
н33	592 091,32	1 391 439,03		0,10	-
н34	592 105,19	1 391 454,47		0,10	-
н35	592 115,71	1 391 472,36		0,10	-
н36	592 122,36	1 391 491,48		0,10	-
н5	592 125,18	1 391 512,04		0,10	-
н1	592 024,98	1 391 512,83	метод спутниковых геодезических координат (определений)	0,10	-
н2	592 025,62	1 391 518,90		0,10	-
н3	592 015,87	1 391 519,91		0,10	-
н4	592 015,23	1 391 513,84		0,10	-
н1	592 024,98	1 391 512,83		0,10	-

ПРИЛОЖЕНИЕ 6

к приказу комитета
государственной охраны
объектов культурного
наследия Волгоградской области

от 06 февраля 2023 г. № 49

Режим использования земель в границах защитных зон ряда объектов культурного наследия регионального значения, расположенных на территории Ольховского района Волгоградской области

В границах защитных зон ряда объектов культурного наследия регионального значения, расположенных на территории Ольховского района Волгоградской области, запрещаются строительство объектов капитального строительства и их реконструкция, связанная с изменением их параметров (высоты, количества этажей, площади), за исключением строительства и реконструкции линейных объектов.