



КОМИТЕТ ГОСУДАРСТВЕННОЙ ОХРАНЫ  
ОБЪЕКТОВ КУЛЬТУРНОГО НАСЛЕДИЯ  
ВОЛГОГРАДСКОЙ ОБЛАСТИ  
(ОБЛКУЛЬТНАСЛЕДИЕ)

**ПРИКАЗ**

24 января 2023 г.

№ 33

Волгоград

Об утверждении описания местоположения границ защитных зон ряда объектов культурного наследия регионального значения, расположенных на территории Фроловского района Волгоградской области, режима использования земель в границах данных защитных зон

В соответствии со статьями 20.2 и 34.1 Федерального закона от 25 июня 2002 г. № 73-ФЗ "Об объектах культурного наследия (памятниках истории и культуры) народов Российской Федерации", Положением о комитете государственной охраны объектов культурного наследия Волгоградской области, утвержденным постановлением Администрации Волгоградской области от 19 декабря 2016 г. № 697-п, п р и к а з ы в а ю :

1. Утвердить описание местоположения границ защитных зон ряда объектов культурного наследия регионального значения:

1.1. "Братская могила советских воинов, погибших в период Сталинградской битвы", расположенного по адресу: Волгоградская область, Фроловский район, х. Короли, согласно приложению 1;

1.2. "Братская могила железнодорожников и советских воинов, погибших в период Сталинградской битвы", расположенного по адресу: Волгоградская область, Фроловский район, у ж.д. разъезда Калинино, согласно приложению 2;

1.3. "Братская могила советских воинов, погибших в период Сталинградской битвы", расположенного по адресу: Волгоградская область, Фроловский район, х. Зимовский, согласно приложению 3;

1.4. "Братская могила советских воинов, погибших в период Сталинградской битвы", расположенного по адресу: Волгоградская область, Фроловский район, х. Зимовская Паника, согласно приложению 4;

1.5. "Братская могила участников гражданской войны, погибших в борьбе за власть Советов", расположенного по адресу: Волгоградская область, Фроловский район, х. Гуляевка, согласно приложению 5;

1.6. "Братская могила советских воинов, погибших в период Сталинградской битвы", расположенного по адресу: Волгоградская область, Фроловский район, х. Гуляевка, согласно приложению 6;

1.7. "Братская могила советских воинов, погибших в период Сталинградской битвы", расположенного по адресу: Волгоградская область, Фроловский район, х. Грачи, у школы, согласно приложению 7;

1.8. "Братская могила советских воинов, погибших в период Сталинградской битвы", расположенного по адресу: Волгоградская область, Фроловский район, х. Выездинский, согласно приложению 8;

1.9. "Могила старшего сержанта А.И. Стороженко, погибшего в период Сталинградской битвы", расположенного по адресу: Волгоградская область, Фроловский район, х. Ветютнев, согласно приложению 9;

1.10. "Братская могила советских воинов, погибших в период Сталинградской битвы", расположенного по адресу: Волгоградская область, Фроловский район, х. Верхние Липки, согласно приложению 10.

2. Утвердить режим использования земель в границах защитных зон ряда объектов культурного наследия регионального значения, расположенных на территории Фроловского района Волгоградской области, согласно приложению 11.

3. Признать утратившими силу:

приказ комитета государственной охраны объектов культурного наследия Волгоградской области от 03 ноября 2020 г. № 284 "Об утверждении описания местоположения границ защитных зон объектов культурного наследия, расположенных на территории Фроловского района Волгоградской области, режима использования земель в границах данных защитных зон";

приложения 1, 2 к приказу комитета государственной охраны объектов культурного наследия Волгоградской области от 03 ноября 2020 г. № 279 "Об утверждении описания местоположения границ защитных зон объектов культурного наследия, расположенных на территории Фроловского района Волгоградской области, режима использования земель в границах данных защитных зон".

4. Настоящий приказ вступает в силу со дня его подписания и подлежит официальному опубликованию.

Председатель комитета



А.Ю.Баженов

## ПРИЛОЖЕНИЕ 1

к приказу комитета  
государственной охраны  
объектов культурного  
наследия Волгоградской области

от 24 января 2023 г. № 33

Описание местоположения границ защитной зоны объекта культурного наследия регионального значения "Братская могила советских воинов, погибших в период Сталинградской битвы", расположенного по адресу: Волгоградская область, Фроловский район, х. Короли

1. Графическое описание местоположения границ защитной зоны объекта культурного наследия регионального значения "Братская могила советских воинов, погибших в период Сталинградской битвы", расположенного по адресу: Волгоградская область, Фроловский район, х. Короли

1.1. Сведения о защитной зоне объекта культурного наследия регионального значения "Братская могила советских воинов, погибших в период Сталинградской битвы", расположенного по адресу: Волгоградская область, Фроловский район, х. Короли (далее именуется – защитная зона)

№ п/п	Характеристика защитной зоны	Описание характеристик защитной зоны
1	2	3
1.	Местоположение защитной зоны	Волгоградская область, Фроловский район, х. Короли
2.	Площадь +/- величина погрешности определения площади ( $P \pm \Delta P$ )	128917 кв.м +/- 125 кв.м
3.	Иные характеристики защитной зоны	-

1.2. Сведения о местоположении границ защитной зоны

1.2.3. Система координат: МСК-34 зона 1.

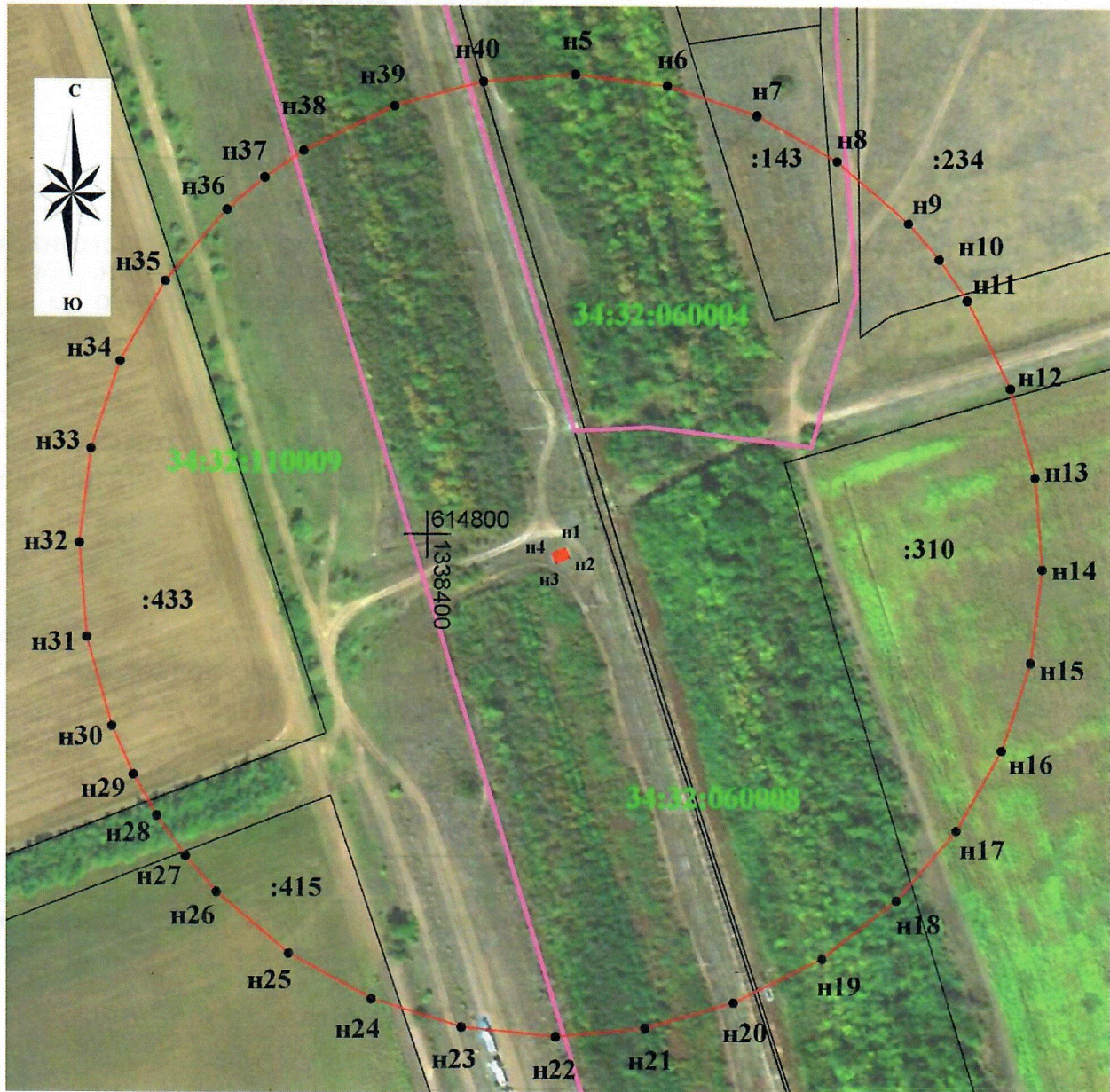
1.2.4. Сведения о характерных точках границ защитной зоны:

Обозначение характерных точек границ	Координаты (метров)		Метод определения координат характерной точки	Средняя квадратическая погрешность положения характерной точки ( $M_t$ ) (метров)	Описание обозначения точки на местности (при наличии)
	X	Y			
1	2	3	4	5	6
н5	614994,18	1338462,32	картометрический	0,1	-
н6	614989,59	1338500,98		0,1	-
н7	614977,19	1338538,94		0,1	-
н8	614958,07	1338572,87		0,1	-
н9	614932,02	1338603,13		0,1	-





Обозначение характерных точек границ	Координаты (метров)		Метод определения координат характерной точки	Средняя квадратическая погрешность положения характерной точки (M <sub>t</sub> ) (метров)	Описание обозначения точки на местности (при наличии)
	X	Y			
1	2	3	4	5	6
н10	614916,86	1338616,17		0,1	-
н11	614899,63	1338628,15		0,1	-
н12	614862,58	1338646,37		0,1	-
н13	614825,07	1338656,82		0,1	-
н14	614786,25	1338659,81		0,1	-
н15	614746,6	1338655		0,1	-
н16	614709,62	1338642,82		0,1	-
н17	614675,7	1338623,7		0,1	-
н18	614646,12	1338598,38		0,1	-
н19	614621,48	1338566,96		0,1	-
н20	614602,65	1338529,51		0,1	-
н21	614591,64	1338492,17		0,1	-
н22	614588,06	1338454,39		0,1	-
н23	614592,08	1338414,66		0,1	-
н24	614603,9	1338376,52		0,1	-
н25	614623,07	1338341,49		0,1	-
н26	614648,82	1338310,96	картометрический	0,1	-
н27	614663,85	1338297,78		0,1	-
н28	614680,96	1338285,62		0,1	-
н29	614698,36	1338275,77		0,1	-
н30	614718,78	1338266,71		0,1	-
н31	614756,23	1338256,06		0,1	-
н32	614796,04	1338252,9		0,1	-
н33	614835,68	1338257,71		0,1	-
н34	614872,67	1338269,89		0,1	-
н35	614906,59	1338289		0,1	-
н36	614936,86	1338315,05		0,1	-
н37	614950,5	1338331,01		0,1	-
н38	614961,87	1338347,45		0,1	-
н39	614980,73	1338385,98		0,1	-
н40	614991,19	1338423,49		0,1	-
н5	614994,18	1338462,32		0,1	-
н1	614794,22	1338458,18		0,1	-
н2	614790,38	1338459,85		0,1	-
н3	614788,06	1338454,53	картометрический	0,1	-
н4	614791,9	1338452,86		0,1	-
н1	614794,22	1338458,18		0,1	-



## 1.3. План границ защитной зоны



Условные обозначения:

-  - территория объекта культурного наследия;
-  - границы земельных участков, сведения о которых внесены в ЕГРН;
-  - границы кадастрового квартала;
-  - границы защитной зоны объекта культурного наследия;

n1 – n40 - характерные точки границ защитной зоны объекта культурного наследия;

:143 - кадастровый номер земельного участка;

34:32:060008 – номер кадастрового квартала.



## ПРИЛОЖЕНИЕ 2

к приказу комитета  
государственной охраны  
объектов культурного  
наследия Волгоградской области

от 24 января 2023 г. № 33

Описание местоположения границ защитной зоны объекта культурного наследия регионального значения "Братская могила железнодорожников и советских воинов, погибших в период Сталинградской битвы", расположенного по адресу:  
Волгоградская область, Фроловский район, у ж.д. разъезда Калинино

1. Графическое описание местоположения границ защитной зоны объекта культурного наследия регионального значения "Братская могила железнодорожников и советских воинов, погибших в период Сталинградской битвы", расположенного по адресу: Волгоградская область, Фроловский район, у ж.д. разъезда Калинино

1.1. Сведения о защитной зоне объекта культурного наследия регионального значения "Братская могила железнодорожников и советских воинов, погибших в период Сталинградской битвы", расположенного по адресу: Волгоградская область, Фроловский район, у ж.д. разъезда Калинино  
(далее именуется – защитная зона)

№ п/п	Характеристика защитной зоны	Описание характеристик защитной зоны
1	2	3
1.	Местоположение защитной зоны	Волгоградская область, Фроловский район, у ж.д. разъезда Калинино
2.	Площадь +/- величина погрешности определения площади ( $P \pm \Delta P$ )	32577 кв.м +/- 63 кв.м
3.	Иные характеристики защитной зоны	-

1.2. Сведения о местоположении границ защитной зоны

1.2.3. Система координат: МСК-34 зона 1.

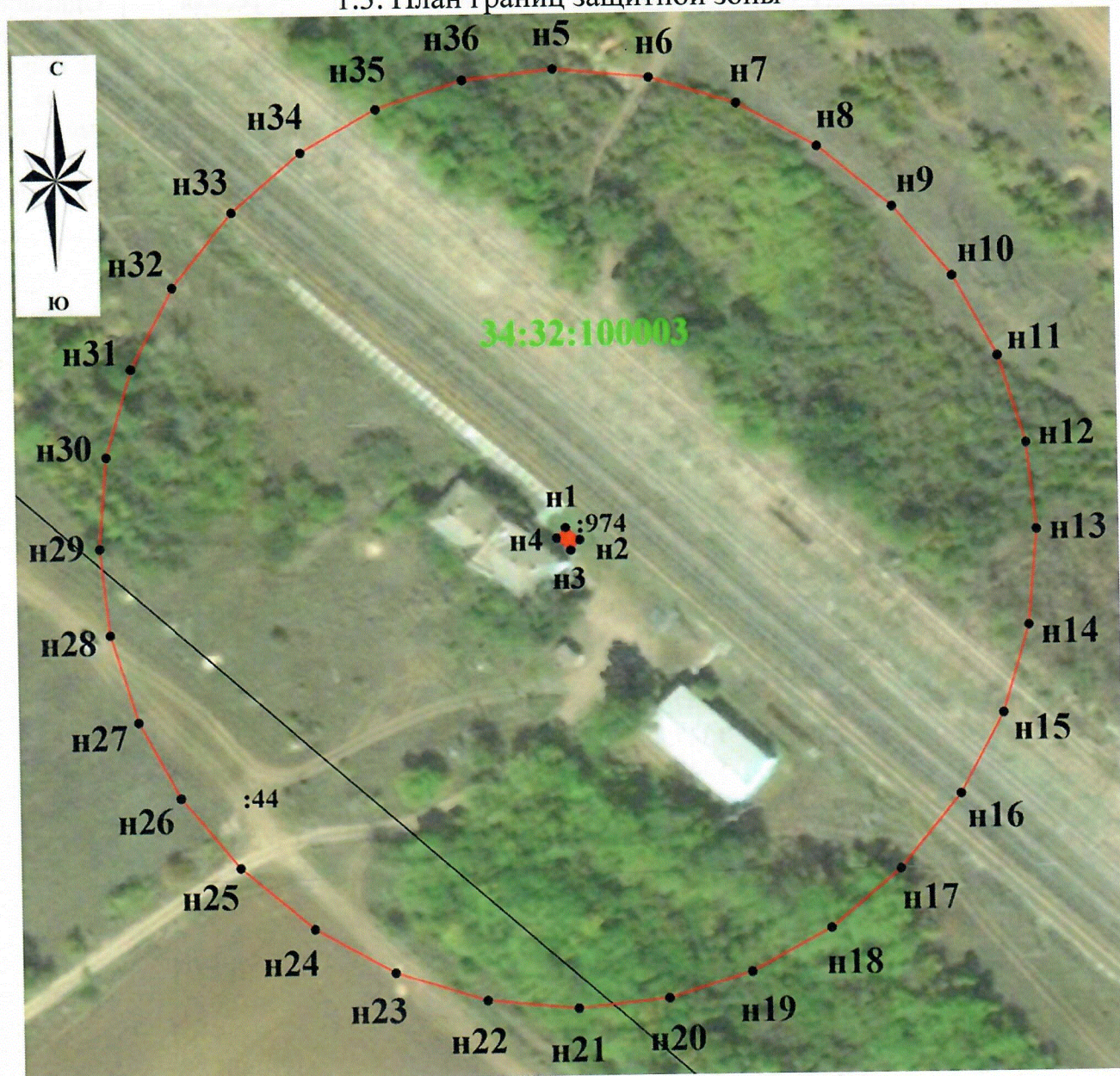
1.2.4. Сведения о характерных точках границ защитной зоны:

Обозначение характерных точек границ	Координаты (метров)		Метод определения координат характерной точки	Средняя квадратическая погрешность положения характерной точки ( $M_t$ ) (метров)	Описание обозначения точки на местности (при наличии)
	X	Y			
1	2	3	4	5	6
н5	594994,86	1347524		0,1	-
н6	594992,91	1347544,88	картометрический	0,1	-

Обозначение характерных точек границ	Координаты (метров)		Метод определения координат характерной точки	Средняя квадратическая погрешность положения характерной точки (M <sub>t</sub> ) (метров)	Описание обозначения точки на местности (при наличии)
	X	Y			
1	2	3	4	5	6
н7	594987,05	1347563,96		0,1	-
н8	594977,51	1347581,5		0,1	-
н9	594964,2	1347597,69		0,1	-
н10	594948,95	1347610,58		0,1	-
н11	594931,45	1347620,19		0,1	-
н12	594912,38	1347626,12		0,1	-
н13	594893,52	1347628,15		0,1	-
н14	594872,65	1347626,2		0,1	-
н15	594853,56	1347620,33		0,1	-
н16	594836,02	1347610,79		0,1	-
н17	594819,84	1347597,4		0,1	-
н18	594807,1	1347582,03		0,1	-
н19	594797,67	1347564,43		0,1	-
н20	594792,12	1347546,29		0,1	-
н21	594790,09	1347526,42		0,1	-
н22	594792,05	1347506,55		0,1	-
н23	594798,31	1347486,55		0,1	-
н24	594808,02	1347469,1		0,1	-
н25	594821,46	1347453,02	картометрический	0,1	-
н26	594836,84	1347440,28		0,1	-
н27	594853,51	1347431,24		0,1	-
н28	594872,58	1347425,3		0,1	-
н29	594891,44	1347423,28		0,1	-
н30	594911,33	1347425,04		0,1	-
н31	594930,47	1347430,71		0,1	-
н32	594948,11	1347440,08		0,1	-
н33	594964,4	1347453,33		0,1	-
н34	594977,3	1347468,57		0,1	-
н35	594986,51	1347485,16		0,1	-
н36	594992,63	1347504,16		0,1	-
н5	594994,86	1347524		0,1	-
н1	594894,87	1347525,19		0,1	-
н2	594892,33	1347528,16		0,1	-
н3	594890,09	1347526,24	картометрический	0,1	-
н4	594892,63	1347523,27		0,1	-
н1	594894,87	1347525,19		0,1	-



## 1.3. План границ защитной зоны



Условные обозначения:

- территория объекта культурного наследия;
- границы земельных участков, сведения о которых внесены в ЕГРН;
- границы кадастрового квартала;
- границы защитной зоны объекта культурного наследия;

n1 – n36 - характерные точки границ защитной зоны объекта культурного наследия;

:974 - кадастровый номер земельного участка;

34:32:100003 – номер кадастрового квартала.



## ПРИЛОЖЕНИЕ 3

к приказу комитета  
государственной охраны  
объектов культурного  
наследия Волгоградской области

от 24 января 2023 г. № 33

Описание местоположения границ защитной зоны объекта культурного наследия регионального значения "Братская могила советских воинов, погибших в период Сталинградской битвы", расположенного по адресу: Волгоградская область, Фроловский район, х. Зимовский

1. Графическое описание местоположения границ защитной зоны объекта культурного наследия регионального значения "Братская могила советских воинов, погибших в период Сталинградской битвы", расположенного по адресу: Волгоградская область, Фроловский район, х. Зимовский

1.1. Сведения о защитной зоне объекта культурного наследия регионального значения "Братская могила советских воинов, погибших в период Сталинградской битвы", расположенного по адресу: Волгоградская область, Фроловский район, х. Зимовский (далее именуется – защитная зона)

№ п/п	Характеристика защитной зоны	Описание характеристик защитной зоны
1	2	3
1.	Местоположение защитной зоны	Волгоградская область, Фроловский район, х. Зимовский
2.	Площадь +/- величина погрешности определения площади ( $P \pm \Delta P$ )	32209 кв.м +/- 63 кв.м
3.	Иные характеристики защитной зоны	-

1.2. Сведения о местоположении границ защитной зоны

1.2.3. Система координат: МСК-34 зона 1.

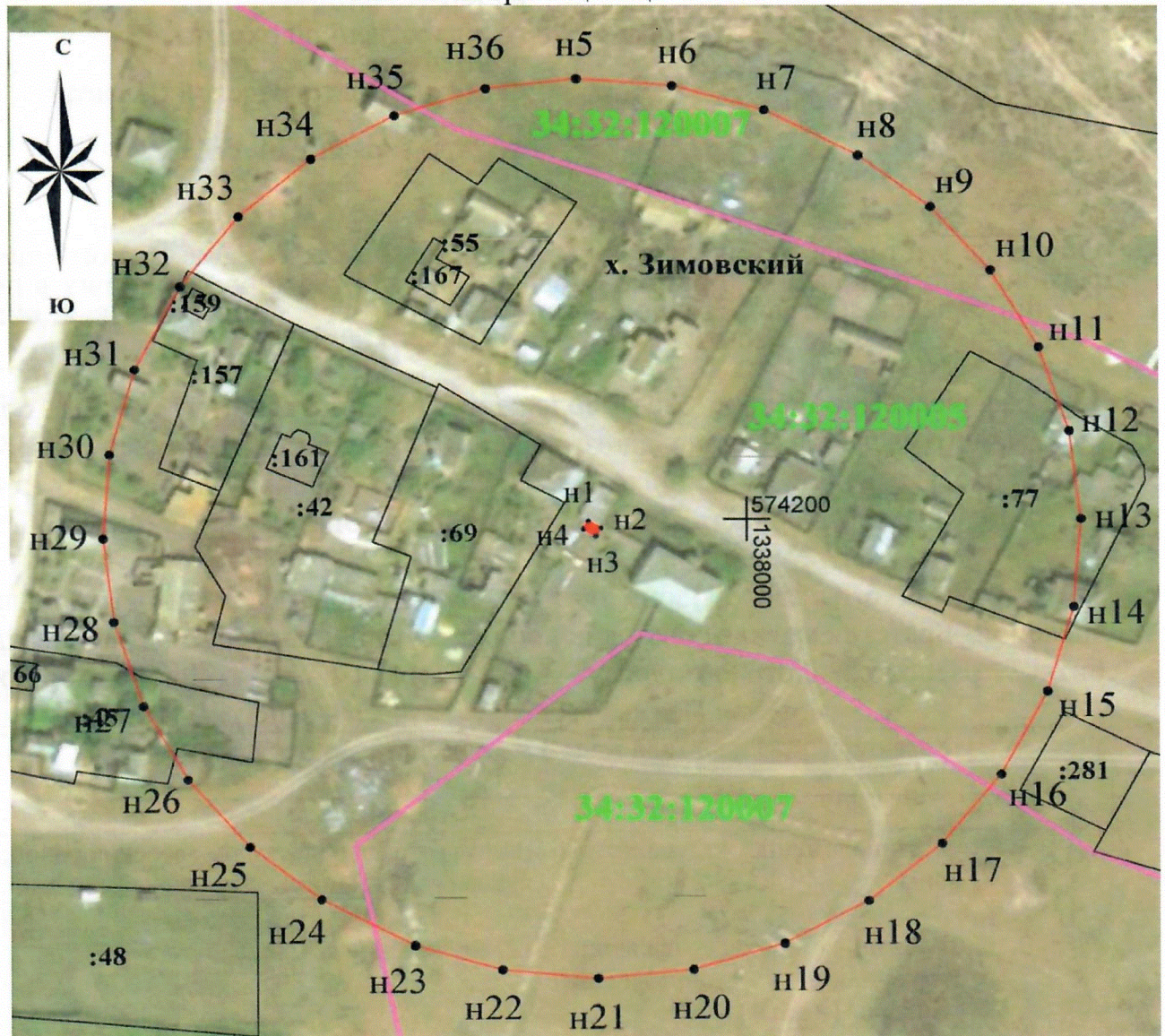
1.2.4. Сведения о характерных точках границ защитной зоны:

Обозначение характерных точек границ	Координаты (метров)		Метод определения координат характерной точки	Средняя квадратическая погрешность положения характерной точки ( $M_t$ ) (метров)	Описание обозначения точки на местности (при наличии)
	X	Y			
1	2	3	4	5	6
н5	574299,46	1337964,8	картометрический	0,1	-
н6	574297,9	1337984,71		0,1	-
н7	574292,41	1338003,9		0,1	-
н8	574282,2	1338023,45		0,1	-
н9	574270,51	1338038,38		0,1	-

Обозначение характерных точек границ	Координаты (метров)		Метод определения координат характерной точки	Средняя квадратическая погрешность положения характерной точки (M <sub>t</sub> ) (метров)	Описание обозначения точки на местности (при наличии)
	X	Y			
1	2	3	4	5	6
н10	574256,21	1338050,85		0,1	-
н11	574238,89	1338060,79		0,1	-
н12	574219,95	1338067,11		0,1	-
н13	574200,13	1338069,53		0,1	-
н14	574180,23	1338067,97		0,1	-
н15	574161,03	1338062,48		0,1	-
н16	574142,35	1338052,78		0,1	-
н17	574126,69	1338040,39		0,1	-
н18	574113,8	1338025,14		0,1	-
н19	574104,2	1338007,63		0,1	-
н20	574098,27	1337988,57		0,1	-
н21	574096,24	1337968,7		0,1	-
н22	574098,2	1337948,83		0,1	-
н23	574103,69	1337930,67		0,1	-
н24	574114,06	1337911,22		0,1	-
н25	574125,91	1337896,4		0,1	-
н26	574141,16	1337883,51	картометрический	0,1	-
н27	574157,75	1337874,3		0,1	-
н28	574176,75	1337868,18		0,1	-
н29	574195,6	1337865,98		0,1	-
н30	574214,52	1337867,37		0,1	-
н31	574233,77	1337872,66		0,1	-
н32	574252,53	1337882,19		0,1	-
н33	574268,32	1337894,42		0,1	-
н34	574281,35	1337909,54		0,1	-
н35	574291,13	1337926,95		0,1	-
н36	574297,25	1337945,96		0,1	-
н5	574299,46	1337964,8		0,1	-
					-
н1	574199,48	1337966,96		0,1	-
н2	574197,97	1337969,55		0,1	-
н3	574196,24	1337968,54	картометрический	0,1	-
н4	574197,76	1337965,95		0,1	-
н1	574199,48	1337966,96		0,1	-



## 1.3. План границ защитной зоны



Условные обозначения:

- территория объекта культурного наследия;
- границы земельных участков, сведения о которых внесены в ЕГРН;
- границы кадастрового квартала;
- границы защитной зоны объекта культурного наследия;

n1 – n36 - характерные точки границ защитной зоны объекта культурного наследия;  
 :77 - кадастровый номер земельного участка;  
 34:32:120005 – номер кадастрового квартала.



## ПРИЛОЖЕНИЕ 4

к приказу комитета  
государственной охраны  
объектов культурного  
наследия Волгоградской области

от 24 января 2023 г. № 33

Описание местоположения границ защитной зоны объекта культурного наследия регионального значения "Братская могила советских воинов, погибших в период Сталинградской битвы", расположенного по адресу: Волгоградская область, Фроловский район, х. Зимовская Паника

1. Графическое описание местоположения границ защитной зоны объекта культурного наследия регионального значения "Братская могила советских воинов, погибших в период Сталинградской битвы", расположенного по адресу: Волгоградская область, Фроловский район, х. Зимовская Паника

1.1. Сведения о защитной зоне объекта культурного наследия регионального значения "Братская могила советских воинов, погибших в период Сталинградской битвы", расположенного по адресу: Волгоградская область, Фроловский район, х. Зимовская Паника (далее именуется – защитная зона)

№ п/п	Характеристика защитной зоны	Описание характеристик защитной зоны
1	2	3
1.	Местоположение защитной зоны	Волгоградская область, Фроловский район, х. Зимовская Паника
2.	Площадь +/- величина погрешности определения площади ( $P \pm \Delta P$ )	125899 кв.м +/- 124 кв.м
3.	Иные характеристики защитной зоны	-

1.2. Сведения о местоположении границ защитной зоны

1.2.3. Система координат: МСК-34 зона 1.

1.2.4. Сведения о характерных точках границ защитной зоны:

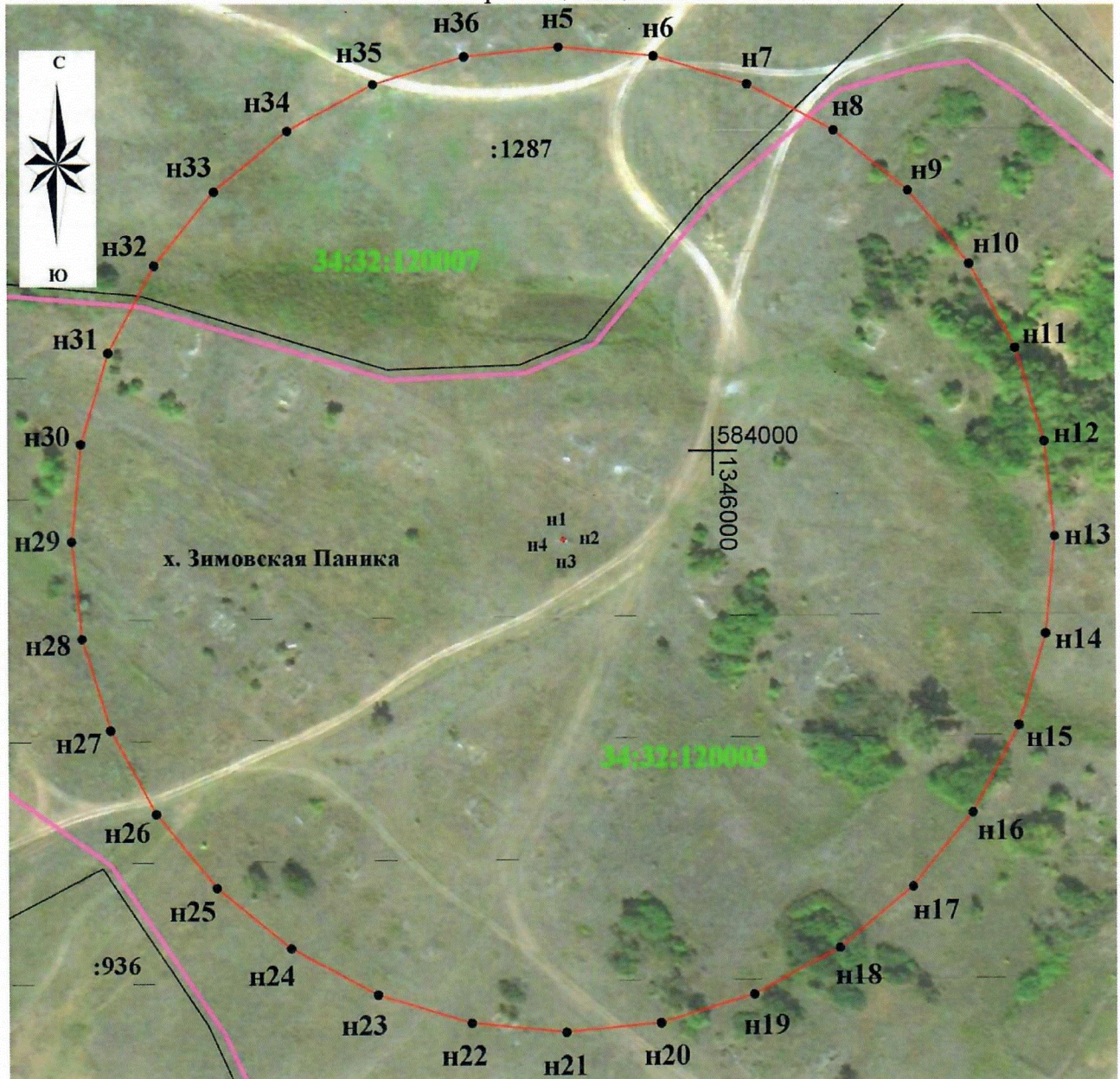
Обозначение характерных точек границ	Координаты (метров)		Метод определения координат характерной точки	Средняя квадратическая погрешность положения характерной точки ( $M_t$ ) (метров)	Описание обозначения точки на местности (при наличии)
	X	Y			
1	2	3	4	5	6
н5	584164,7	1345937,51	картометрический	0,1	-
н6	584161,09	1345976,28		0,1	-
н7	584149,66	1346014,54		0,1	-
н8	584130,96	1346049,83		0,1	-
н9	584106,43	1346080,07		0,1	-



Обозначение характерных точек границ	Координаты (метров)		Метод определения координат характерной точки	Средняя квадратическая погрешность положения характерной точки (M <sub>t</sub> ) (метров)	Описание обозначения точки на местности (при наличии)
	X	Y			
1	2	3	4	5	6
н10	584076,51	1346104,99		0,1	-
н11	584042,32	1346123,63		0,1	-
н12	584004,19	1346135,5		0,1	-
н13	583965,47	1346139,56		0,1	-
н14	583925,71	1346135,84		0,1	-
н15	583888,4	1346124,68		0,1	-
н16	583852,75	1346105,86		0,1	-
н17	583822,49	1346081,35		0,1	-
н18	583797,56	1346051,44		0,1	-
н19	583778,5	1346016,35		0,1	-
н20	583766,79	1345978,17		0,1	-
н21	583762,91	1345939,43		0,1	-
н22	583766,6	1345900,66		0,1	-
н23	583778,12	1345862,43		0,1	-
н24	583797,03	1345826,97		0,1	-
н25	583821,67	1345796,81		0,1	-
н26	583851,68	1345772	картометрический	0,1	-
н27	583885,92	1345753,47		0,1	-
н28	583923,11	1345741,93		0,1	-
н29	583962,83	1345737,81		0,1	-
н30	584002,58	1345741,67		0,1	-
н31	584039,85	1345752,96		0,1	-
н32	584075,32	1345771,83		0,1	-
н33	584105,51	1345796,42		0,1	-
н34	584130,36	1345826,4		0,1	-
н35	584149,32	1345861,54		0,1	-
н36	584160,72	1345898,77		0,1	-
н5	584164,7	1345937,51		0,1	-
н1	583964,7	1345938,45		0,1	-
н2	583964,1	1345939,56		0,1	-
н3	583962,91	1345938,93	картометрический	0,1	-
н4	583963,51	1345937,81		0,1	-
н1	583964,7	1345938,45		0,1	-



## 1.3. План границ защитной зоны



Условные обозначения:

- территория объекта культурного наследия;
- границы земельных участков, сведения о которых внесены в ЕГРН;
- границы кадастрового квартала;
- границы защитной зоны объекта культурного наследия;

n1 – n36 - характерные точки границ защитной зоны объекта культурного наследия;

:1278 - кадастровый номер земельного участка;

34:32:120003 – номер кадастрового квартала.



## ПРИЛОЖЕНИЕ 5

к приказу комитета  
государственной охраны  
объектов культурного  
наследия Волгоградской области

от 24 января 2023 г. № 33

Описание местоположения границ защитной зоны объекта культурного наследия регионального значения "Братская могила участников гражданской войны, погибших в борьбе за власть Советов", расположенного по адресу: Волгоградская область, Фроловский район, х. Гуляевка

1. Графическое описание местоположения границ защитной зоны объекта культурного наследия регионального значения "Братская могила участников гражданской войны, погибших в борьбе за власть Советов", расположенного по адресу: Волгоградская область, Фроловский район, х. Гуляевка

1.1. Сведения о защитной зоне объекта культурного наследия регионального значения "Братская могила участников гражданской войны, погибших в борьбе за власть Советов", расположенного по адресу: Волгоградская область, Фроловский район, х. Гуляевка (далее именуется – защитная зона)

№ п/п	Характеристика защитной зоны	Описание характеристик защитной зоны
1	2	3
1.	Местоположение защитной зоны	Волгоградская область, Фроловский район, х. Гуляевка
2.	Площадь +/- величина погрешности определения площади ( $P \pm \Delta P$ )	33143 кв.м +/- 64 кв.м
3.	Иные характеристики защитной зоны	-

1.2. Сведения о местоположении границ защитной зоны

1.2.3. Система координат: МСК-34 зона 1.

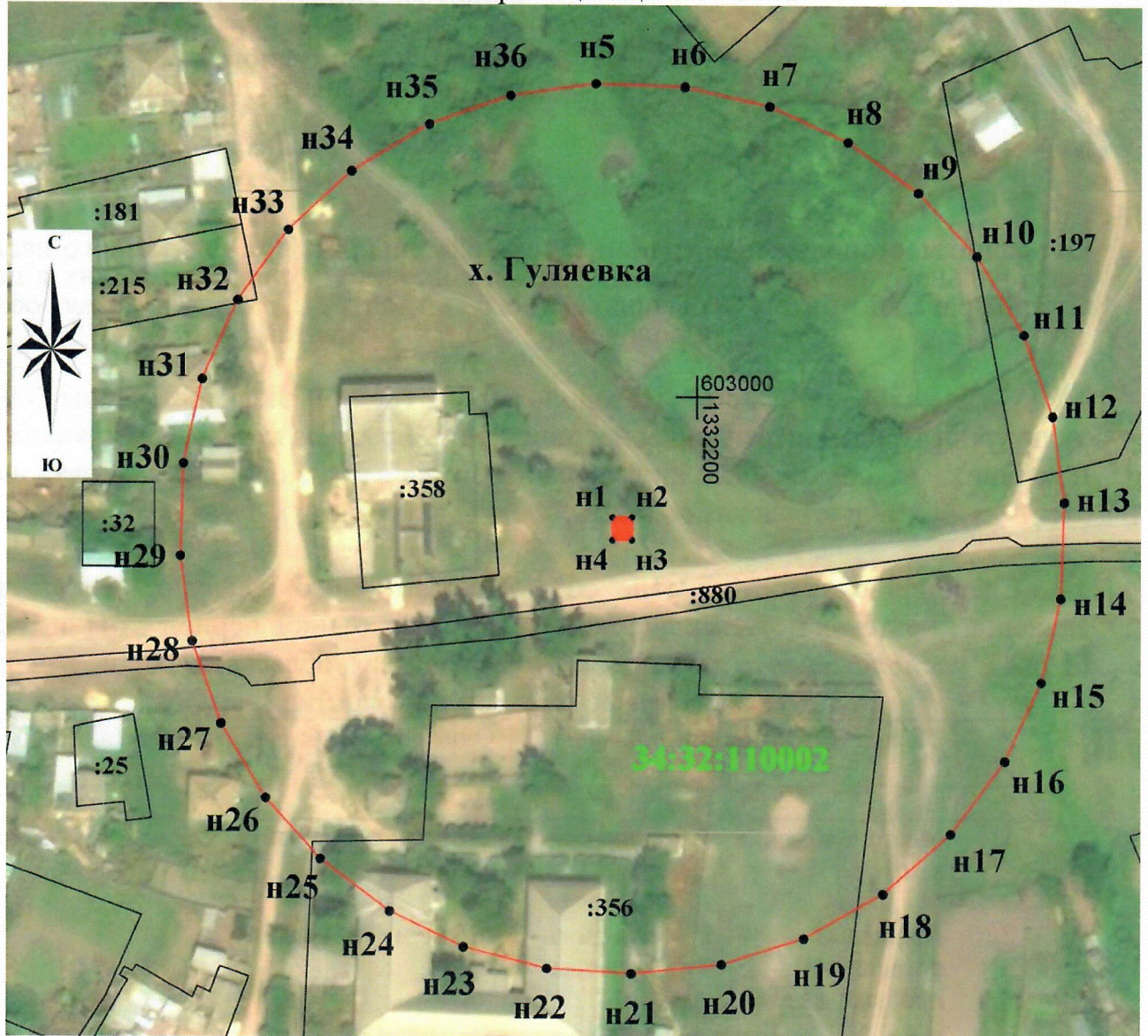
1.2.4. Сведения о характерных точках границ защитной зоны:

Обозначение характерных точек границ	Координаты (метров)		Метод определения координат характерной точки	Средняя квадратическая погрешность положения характерной точки ( $M_t$ ) (метров)	Описание обозначения точки на местности (при наличии)
	X	Y			
1	2	3	4	5	6
н5	603072,11	1332176,46	картометрический	0,1	-
н6	603071,46	1332197,01		0,1	-
н7	603067,09	1332216,49		0,1	-
н8	603058,93	1332234,72		0,1	-
н9	603047,32	1332250,96		0,1	-

Обозначение характерных точек границ	Координаты (метров)		Метод определения координат характерной точки	Средняя квадратическая погрешность положения характерной точки (M <sub>t</sub> ) (метров)	Описание обозначения точки на местности (при наличии)
	X	Y			
1	2	3	4	5	6
н10	603032,71	1332264,57		0,1	-
н11	603014,79	1332275,44		0,1	-
н12	602995,96	1332282,1		0,1	-
н13	602976,19	1332284,88		0,1	-
н14	602953,95	1332284,11		0,1	-
н15	602934,51	1332279,54		0,1	-
н16	602916,37	1332271,2		0,1	-
н17	602899,5	1332258,76		0,1	-
н18	602885,6	1332243,07		0,1	-
н19	602875,28	1332224,82		0,1	-
н20	602869,19	1332205,81		0,1	-
н21	602866,99	1332184,96		0,1	-
н22	602868,13	1332165,44		0,1	-
н23	602873,08	1332146,1		0,1	-
н24	602881,26	1332128,98		0,1	-
н25	602893,2	1332112,98		0,1	-
н26	602907,27	1332100,25	картометрический	0,1	-
н27	602924,4	1332089,99		0,1	-
н28	602943,22	1332083,33		0,1	-
н29	602962,99	1332080,54		0,1	-
н30	602984,24	1332081,19		0,1	-
н31	603003,72	1332085,56		0,1	-
н32	603021,95	1332093,72		0,1	-
н33	603038,19	1332105,33		0,1	-
н34	603051,8	1332119,94		0,1	-
н35	603062,67	1332137,87		0,1	-
н36	603069,33	1332156,69		0,1	-
н5	603072,11	1332176,46		0,1	-
н1	602972,19	1332180,46		0,1	-
н2	602972,19	1332184,96		0,1	-
н3	602966,99	1332184,96	картометрический	0,1	-
н4	602966,99	1332180,46		0,1	-
н1	602972,19	1332180,46		0,1	-



## 1.3. План границ защитной зоны



Условные обозначения:

- территория объекта культурного наследия;
- границы земельных участков, сведения о которых внесены в ЕГРН;
- границы кадастрового квартала;
- границы защитной зоны объекта культурного наследия;

n1 – n36 - характерные точки границ защитной зоны объекта культурного наследия;

:358 - кадастровый номер земельного участка;

34:32:110002 – номер кадастрового квартала.



## ПРИЛОЖЕНИЕ 6

к приказу комитета  
государственной охраны  
объектов культурного  
наследия Волгоградской области

от 24 января 2023 г. № 33

Описание местоположения границ защитной зоны объекта культурного наследия регионального значения "Братская могила советских воинов, погибших в период Сталинградской битвы", расположенного по адресу: Волгоградская область, Фроловский район, х. Гуляевка

1. Графическое описание местоположения границ защитной зоны объекта культурного наследия регионального значения "Братская могила советских воинов, погибших в период Сталинградской битвы", расположенного по адресу: Волгоградская область, Фроловский район, х. Гуляевка

1.1. Сведения о защитной зоне объекта культурного наследия регионального значения "Братская могила советских воинов, погибших в период Сталинградской битвы", расположенного по адресу: Волгоградская область, Фроловский район, х. Гуляевка (далее именуется – защитная зона)

№ п/п	Характеристика защитной зоны	Описание характеристик защитной зоны
1	2	3
1.	Местоположение защитной зоны	Волгоградская область, Фроловский район, х. Гуляевка
2.	Площадь +/- величина погрешности определения площади ( $P \pm \Delta P$ )	33125 кв.м +/- 64 кв.м
3.	Иные характеристики защитной зоны	-

1.2. Сведения о местоположении границ защитной зоны

1.2.3. Система координат: МСК-34 зона 1.

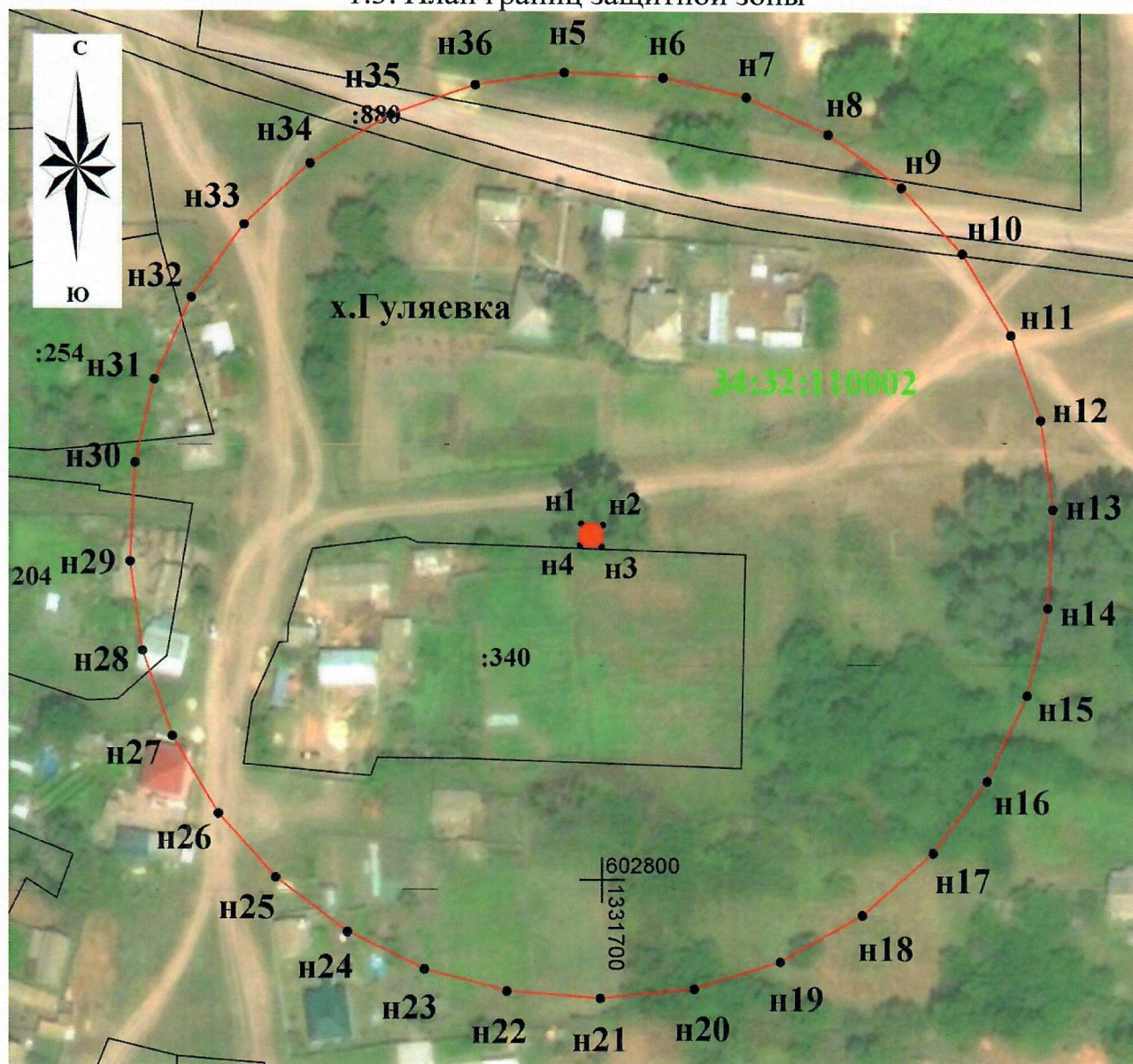
1.2.4. Сведения о характерных точках границ защитной зоны:

Обозначение характерных точек границ	Координаты (метров)		Метод определения координат характерной точки	Средняя квадратическая погрешность положения характерной точки ( $M_t$ ) (метров)	Описание обозначения точки на местности (при наличии)
	X	Y			
1	2	3	4	5	6
н5	602978,87	1331691,59	картометрический	0,1	-
н6	602977,76	1331713,42		0,1	-
н7	602973,47	1331731,9		0,1	-
н8	602965,28	1331750,11		0,1	-
н9	602953,63	1331766,33		0,1	-

Обозначение характерных точек границ	Координаты (метров)		Метод определения координат характерной точки	Средняя квадратическая погрешность положения характерной точки (M <sub>t</sub> ) (метров)	Описание обозначения точки на местности (при наличии)
	X	Y			
1	2	3	4	5	6
н10	602938,99	1331779,9		0,1	-
н11	602921,04	1331790,73		0,1	-
н12	602902,2	1331797,35		0,1	-
н13	602882,42	1331800,09		0,1	-
н14	602860,59	1331798,98		0,1	-
н15	602841,16	1331794,37		0,1	-
н16	602822,18	1331785,48		0,1	-
н17	602806,2	1331773,51		0,1	-
н18	602792,34	1331757,79		0,1	-
н19	602782,05	1331739,52		0,1	-
н20	602776	1331720,5		0,1	-
н21	602773,85	1331699,64		0,1	-
н22	602775,48	1331678,85		0,1	-
н23	602780,32	1331660,5		0,1	-
н24	602788,53	1331643,4		0,1	-
н25	602800,51	1331627,42		0,1	-
н26	602814,61	1331614,73	картометрический	0,1	-
н27	602831,76	1331604,51		0,1	-
н28	602850,59	1331597,89		0,1	-
н29	602870,37	1331595,15		0,1	-
н30	602892,2	1331596,26		0,1	-
н31	602910,68	1331600,54		0,1	-
н32	602928,89	1331608,74		0,1	-
н33	602945,1	1331620,39		0,1	-
н34	602958,68	1331635,03		0,1	-
н35	602969,51	1331652,98		0,1	-
н36	602976,13	1331671,82		0,1	-
н5	602978,87	1331691,59		0,1	-
н1	602878,94	1331695,37		0,1	-
н2	602878,64	1331700,16		0,1	-
н3	602873,85	1331699,86	картометрический	0,1	-
н4	602874,15	1331695,07		0,1	-
н1	602878,94	1331695,37		0,1	-



## 1.3. План границ защитной зоны



Условные обозначения:

- территория объекта культурного наследия;
- границы земельных участков, сведения о которых внесены в ЕГРН;
- границы кадастрового квартала;
- границы защитной зоны объекта культурного наследия;

н1 – н36 - характерные точки границ защитной зоны объекта культурного наследия;

:340 - кадастровый номер земельного участка;

34:32:110002 – номер кадастрового квартала.



## ПРИЛОЖЕНИЕ 7

к приказу комитета  
государственной охраны  
объектов культурного  
наследия Волгоградской области

от 24 января 2023 г. № 33

Описание местоположения границ защитной зоны объекта культурного наследия регионального значения "Братская могила советских воинов, погибших в период Сталинградской битвы", расположенного по адресу: Волгоградская область, Фроловский район, х. Грачи, у школы

1. Графическое описание местоположения границ защитной зоны объекта культурного наследия регионального значения "Братская могила советских воинов, погибших в период Сталинградской битвы", расположенного по адресу: Волгоградская область, Фроловский район, х. Грачи, у школы

1.1. Сведения о защитной зоне объекта культурного наследия регионального значения "Братская могила советских воинов, погибших в период Сталинградской битвы", расположенного по адресу: Волгоградская область, Фроловский район, х. Грачи, у школы (далее именуется – защитная зона)

№ п/п	Характеристика защитной зоны	Описание характеристик защитной зоны
1	2	3
1.	Местоположение защитной зоны	Волгоградская область, Фроловский район, х. Грачи
2.	Площадь +/- величина погрешности определения площади ( $P \pm \Delta P$ )	33002 кв.м +/- 64 кв.м
3.	Иные характеристики защитной зоны	-

1.2. Сведения о местоположении границ защитной зоны

1.2.3. Система координат: МСК-34 зона 1.

1.2.4. Сведения о характерных точках границ защитной зоны:

Обозначение характерных точек границ	Координаты (метров)		Метод определения координат характерной точки	Средняя квадратическая погрешность положения характерной точки ( $M_t$ ) (метров)	Описание обозначения точки на местности (при наличии)
	X	Y			
1	2	3	4	5	6
н5	603502,27	1341069,22	картометрический	0,1	-
н6	603500,64	1341089,12		0,1	-
н7	603494,7	1341109,22		0,1	-
н8	603485,27	1341126,82		0,1	-
н9	603472,06	1341143,21		0,1	-

Обозначение характерных точек границ	Координаты (метров)		Метод определения координат характерной точки	Средняя квадратическая погрешность положения характерной точки (M <sub>t</sub> ) (метров)	Описание обозначения точки на местности (при наличии)
	X	Y			
1	2	3	4	5	6
н10	603456,89	1341156,19		0,1	-
н11	603439,44	1341165,9		0,1	-
н12	603420,42	1341171,96		0,1	-
н13	603401,57	1341174,09		0,1	-
н14	603380,69	1341172,27		0,1	-
н15	603361,57	1341166,52		0,1	-
н16	603343,97	1341157,09		0,1	-
н17	603326,8	1341143,25		0,1	-
н18	603313,81	1341128,08		0,1	-
н19	603304,1	1341110,63		0,1	-
н20	603298,26	1341092,58		0,1	-
н21	603295,91	1341072,76		0,1	-
н22	603297,55	1341052,86		0,1	-
н23	603303,49	1341032,76		0,1	-
н24	603312,92	1341015,16		0,1	-
н25	603326,13	1340998,76		0,1	-
н26	603341,3	1340985,78	картометрический	0,1	-
н27	603358,75	1340976,07		0,1	-
н28	603377,77	1340970,02		0,1	-
н29	603396,62	1340967,88		0,1	-
н30	603417,5	1340969,7		0,1	-
н31	603436,62	1340975,45		0,1	-
н32	603454,22	1340984,89		0,1	-
н33	603471,39	1340998,73		0,1	-
н34	603484,37	1341013,9		0,1	-
н35	603494,08	1341031,34		0,1	-
н36	603499,92	1341049,39		0,1	-
н5	603502,27	1341069,22		0,1	-
					-
н1	603402,3	1341071,01		0,1	-
н2	603399,77	1341074,12		0,1	-
н3	603395,89	1341070,96	картометрический	0,1	-
н4	603398,41	1341067,86		0,1	-
н1	603402,3	1341071,01		0,1	-







## ПРИЛОЖЕНИЕ 8

к приказу комитета  
государственной охраны  
объектов культурного  
наследия Волгоградской области

от 24 января 2023 г. № 33

Описание местоположения границ защитной зоны объекта культурного наследия регионального значения "Братская могила советских воинов, погибших в период Сталинградской битвы", расположенного по адресу: Волгоградская область, Фроловский район, х. Выездинский

1. Графическое описание местоположения границ защитной зоны объекта культурного наследия регионального значения "Братская могила советских воинов, погибших в период Сталинградской битвы", расположенного по адресу: Волгоградская область, Фроловский район, х. Выездинский

1.1. Сведения о защитной зоне объекта культурного наследия регионального значения "Братская могила советских воинов, погибших в период Сталинградской битвы", расположенного по адресу: Волгоградская область, Фроловский район, х. Выездинский (далее именуется – защитная зона)

№ п/п	Характеристика защитной зоны	Описание характеристик защитной зоны
1	2	3
1.	Местоположение защитной зоны	Волгоградская область, Фроловский район, х. Выездинский
2.	Площадь +/- величина погрешности определения площади ( $P \pm \Delta P$ )	37181 кв.м +/- 64 кв.м
3.	Иные характеристики защитной зоны	-

1.2. Сведения о местоположении границ защитной зоны

1.2.3. Система координат: МСК-34 зона 1.

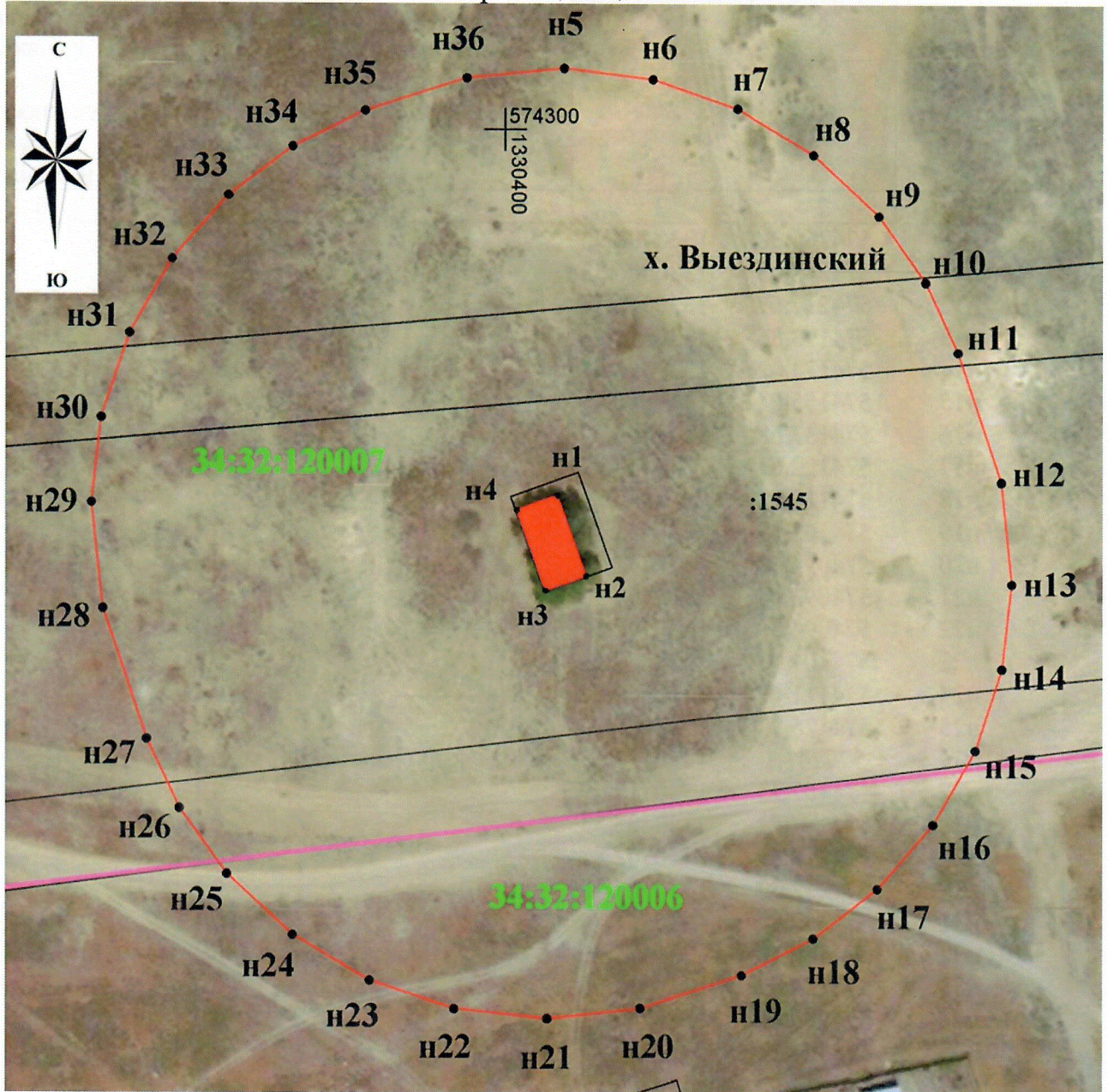
1.2.4. Сведения о характерных точках границ защитной зоны:

Обозначение характерных точек границ	Координаты (метров)		Метод определения координат характерной точки	Средняя квадратическая погрешность положения характерной точки ( $M_i$ ) (метров)	Описание обозначения точки на местности (при наличии)
	X	Y			
1	2	3	4	5	6
н5	574314,26	1330413,81	картометрический	0,1	-
н6	574311,73	1330434,62		0,1	-
н7	574304,92	1330454,44		0,1	-
н8	574294,13	1330472,41		0,1	-
н9	574279,82	1330487,73		0,1	-


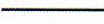


Обозначение характерных точек границ	Координаты (метров)		Метод определения координат характерной точки	Средняя квадратическая погрешность положения характерной точки (M <sub>t</sub> ) (метров)	Описание обозначения точки на местности (при наличии)
	X	Y			
1	2	3	4	5	6
н10	574264,38	1330498,75		0,1	-
н11	574248,08	1330506,33		0,1	-
н12	574217,67	1330516,47		0,1	-
н13	574193,86	1330518,96		0,1	-
н14	574174,02	1330516,65		0,1	-
н15	574155,04	1330510,45		0,1	-
н16	574137,68	1330500,59		0,1	-
н17	574122,61	1330487,49		0,1	-
н18	574110,98	1330472,5		0,1	-
н19	574102,39	1330455,58		0,1	-
н20	574094,57	1330431,78		0,1	-
н21	574092,07	1330409,96		0,1	-
н22	574094,39	1330388,13		0,1	-
н23	574101,01	1330368,24		0,1	-
н24	574111,62	1330350,17		0,1	-
н25	574125,77	1330334,7		0,1	-
н26	574141,1	1330323,53	картометрический	0,1	-
н27	574157,33	1330315,79		0,1	-
н28	574187,71	1330305,53		0,1	-
н29	574212,49	1330302,81		0,1	-
н30	574232,33	1330305,12		0,1	-
н31	574252,22	1330311,74		0,1	-
н32	574269,48	1330321,76		0,1	-
н33	574284,42	1330335,02		0,1	-
н34	574295,89	1330350,12		0,1	-
н35	574304,31	1330367,12		0,1	-
н36	574311,99	1330390,97		0,1	-
н5	574314,26	1330413,81		0,1	-
н1	574214,27	1330412,21		0,1	-
н2	574195,45	1330418,97		0,1	-
н3	574192,07	1330409,56	картометрический	0,1	-
н4	574210,89	1330402,8		0,1	-
н1	574214,27	1330412,21		0,1	-



## 1.3. План границ защитной зоны



Условные обозначения:

-  - территория объекта культурного наследия;
-  - границы земельных участков, сведения о которых внесены в ЕГРН;
-  - границы кадастрового квартала;
-  - границы защитной зоны объекта культурного наследия;

н1 – н36 - характерные точки границ защитной зоны объекта культурного наследия;

:1545 - кадастровый номер земельного участка;

34:32:120007 – номер кадастрового квартала.



## ПРИЛОЖЕНИЕ 9

к приказу комитета  
государственной охраны  
объектов культурного  
наследия Волгоградской области

от 24 января 2023 г. № 33

Описание местоположения границ защитной зоны объекта культурного наследия регионального значения "Могила старшего сержанта А.И. Стороженко, погибшего в период Сталинградской битвы", расположенного по адресу: Волгоградская область, Фроловский район, х. Ветютнев

1. Графическое описание местоположения границ защитной зоны объекта культурного наследия регионального значения "Могила старшего сержанта А.И. Стороженко, погибшего в период Сталинградской битвы", расположенного по адресу: Волгоградская область, Фроловский район, х. Ветютнев

1.1. Сведения о защитной зоне объекта культурного наследия регионального значения "Могила старшего сержанта А.И. Стороженко, погибшего в период Сталинградской битвы", расположенного по адресу: Волгоградская область, Фроловский район, х. Ветютнев (далее именуется – защитная зона)

№ п/п	Характеристика защитной зоны	Описание характеристик защитной зоны
1	2	3
1.	Местоположение защитной зоны	Волгоградская область, Фроловский район, х. Ветютнев
2.	Площадь +/- величина погрешности определения площади ( $P \pm \Delta P$ )	33431 кв.м +/- 64 кв.м
3.	Иные характеристики защитной зоны	-

1.2. Сведения о местоположении границ защитной зоны

1.2.3. Система координат: МСК-34 зона 1.

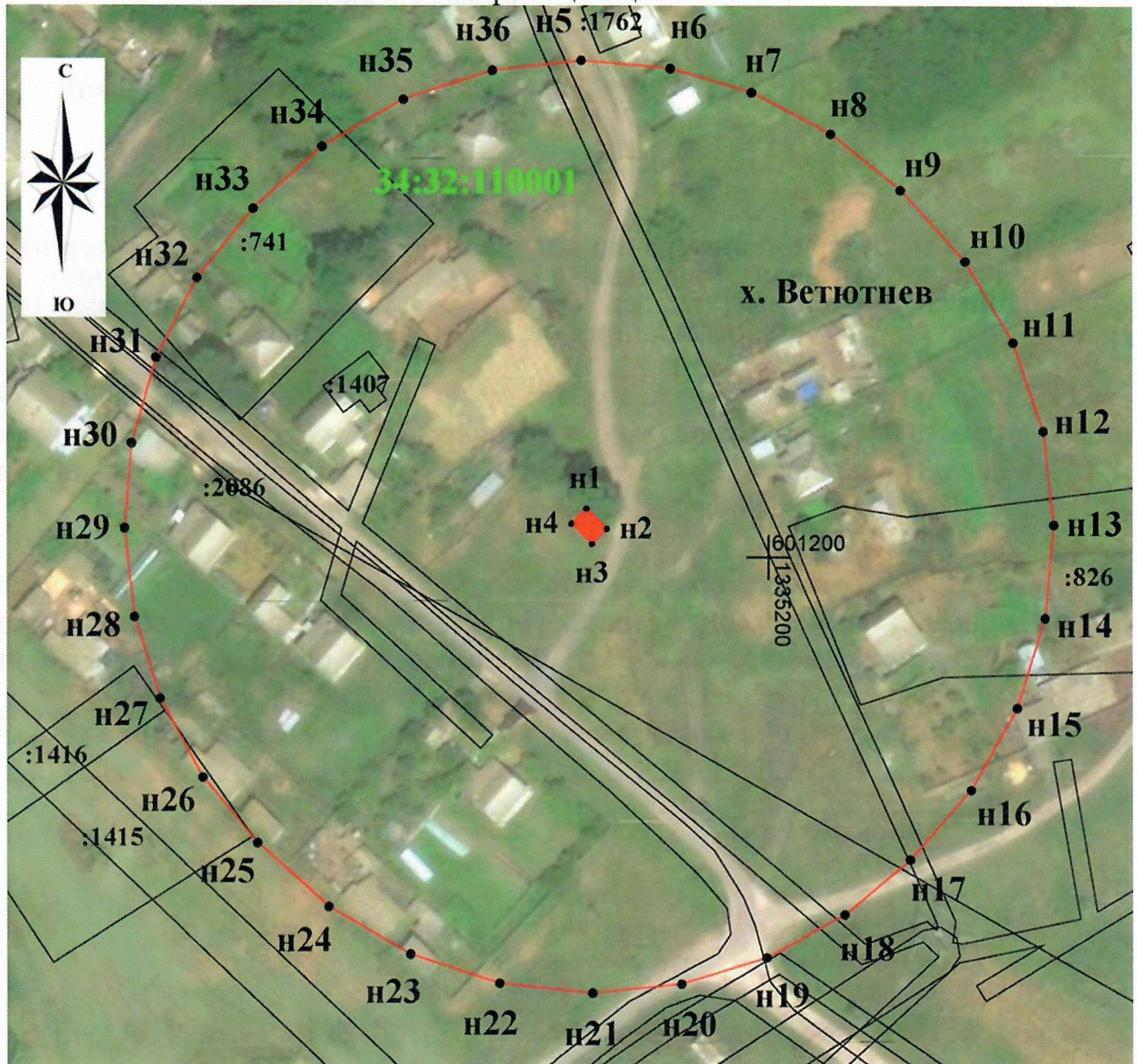
1.2.4. Сведения о характерных точках границ защитной зоны:

Обозначение характерных точек границ	Координаты (метров)		Метод определения координат характерной точки	Средняя квадратическая погрешность положения характерной точки ( $M_t$ ) (метров)	Описание обозначения точки на местности (при наличии)
	X	Y			
1	2	3	4	5	6
н5	601310,79	1335158,21	картометрический	0,1	-
н6	601309,01	1335178,09		0,1	-
н7	601303,69	1335196,3		0,1	-
н8	601294,48	1335214,02		0,1	-
н9	601281,94	1335229,55		0,1	-

Обозначение характерных точек границ	Координаты (метров)		Метод определения координат характерной точки	Средняя квадратическая погрешность положения характерной точки (M <sub>t</sub> ) (метров)	Описание обозначения точки на местности (при наличии)
	X	Y			
1	2	3	4	5	6
н10	601266,07	1335243,99		0,1	-
н11	601248,05	1335254,69		0,1	-
н12	601228,19	1335261,4		0,1	-
н13	601207,37	1335263,82		0,1	-
н14	601186,5	1335261,84		0,1	-
н15	601166,5	1335255,56		0,1	-
н16	601148,25	1335245,25		0,1	-
н17	601132,68	1335231,66		0,1	-
н18	601120,46	1335217,04		0,1	-
н19	601110,88	1335199,52		0,1	-
н20	601104,96	1335180,45		0,1	-
н21	601102,96	1335160,59		0,1	-
н22	601105,14	1335139,74		0,1	-
н23	601111,62	1335119,81		0,1	-
н24	601122,12	1335101,66		0,1	-
н25	601136,32	1335085,69		0,1	-
н26	601150,94	1335073,47	картометрический	0,1	-
н27	601168,45	1335063,89		0,1	-
н28	601186,54	1335058,18		0,1	-
н29	601206,39	1335055,97		0,1	-
н30	601225,29	1335057,57		0,1	-
н31	601244,49	1335063,08		0,1	-
н32	601262,2	1335072,29		0,1	-
н33	601277,74	1335084,83		0,1	-
н34	601291,56	1335100,3		0,1	-
н35	601302,08	1335118,44		0,1	-
н36	601308,59	1335138,36		0,1	-
н5	601310,79	1335158,21		0,1	-
н1	601210,8	1335159,27		0,1	-
н2	601206,3	1335163,82		0,1	-
н3	601207,46	1335155,97	картометрический	0,1	-
н4	601207,46	1335155,97		0,1	-
н1	601210,8	1335159,27		0,1	-



## 1.3. План границ защитной зоны



Условные обозначения:

- территория объекта культурного наследия;
- границы земельных участков, сведения о которых внесены в ЕГРН;
- границы кадастрового квартала;
- границы защитной зоны объекта культурного наследия;

n1 – n36 - характерные точки границ защитной зоны объекта культурного наследия;

:826 - кадастровый номер земельного участка;

34:32:110001 – номер кадастрового квартала.



## ПРИЛОЖЕНИЕ 10

к приказу комитета  
государственной охраны  
объектов культурного  
наследия Волгоградской области

от 24 января 2023 г. № 33

Описание местоположения границ защитной зоны объекта культурного наследия регионального значения "Братская могила советских воинов, погибших в период Сталинградской битвы", расположенного по адресу: Волгоградская область, Фроловский район, х. Верхние Липки

1. Графическое описание местоположения границ защитной зоны объекта культурного наследия регионального значения "Братская могила советских воинов, погибших в период Сталинградской битвы", расположенного по адресу: Волгоградская область, Фроловский район, х. Верхние Липки

1.1. Сведения о защитной зоне объекта культурного наследия регионального значения "Братская могила советских воинов, погибших в период Сталинградской битвы", расположенного по адресу: Волгоградская область, Фроловский район, х. Верхние Липки (далее именуется – защитная зона)

№ п/п	Характеристика защитной зоны	Описание характеристик защитной зоны
1	2	3
1.	Местоположение защитной зоны	Волгоградская область, Фроловский район, х. Верхние Липки
2.	Площадь +/- величина погрешности определения площади ( $P \pm \Delta P$ )	34717 кв.м +/- 65 кв.м
3.	Иные характеристики защитной зоны	-

1.2. Сведения о местоположении границ защитной зоны

1.2.3. Система координат: МСК-34 зона 1.

1.2.4. Сведения о характерных точках границ защитной зоны:

Обозначение характерных точек границ	Координаты (метров)		Метод определения координат характерной точки	Средняя квадратическая погрешность положения характерной точки ( $M_i$ ) (метров)	Описание обозначения точки на местности (при наличии)
	X	Y			
1	2	3	4	5	6
н5	585130,89	1357717,38	картометрический	0,1	-
н6	585127,94	1357737,12		0,1	-
н7	585121,13	1357755,89		0,1	-
н8	585110,72	1357772,93		0,1	-
н9	585097,13	1357787,56		0,1	-





Обозначение характерных точек границ	Координаты (метров)		Метод определения координат характерной точки	Средняя квадратическая погрешность положения характерной точки (M <sub>t</sub> ) (метров)	Описание обозначения точки на местности (при наличии)
	X	Y			
1	2	3	4	5	6
н10	585081,78	1357798,7		0,1	-
н11	585058,72	1357809,95		0,1	-
н12	585039,39	1357814,92		0,1	-
н13	585019,45	1357815,96		0,1	-
н14	584999,7	1357813		0,1	-
н15	584981,83	1357806,62		0,1	-
н16	584965,5	1357796,97		0,1	-
н17	584950,6	1357783,68		0,1	-
н18	584938,63	1357767,7		0,1	-
н19	584926,83	1357744,46		0,1	-
н20	584921,47	1357726,26		0,1	-
н21	584919,64	1357707,38		0,1	-
н22	584921,6	1357687,51		0,1	-
н23	584927,86	1357667,51		0,1	-
н24	584938,15	1357649,25		0,1	-
н25	584951,29	1357634,21		0,1	-
н26	584968,01	1357621,57	картометрический	0,1	-
н27	584990,99	1357610,16		0,1	-
н28	585010,28	1357604,99		0,1	-
н29	585031,2	1357603,8		0,1	-
н30	585050,95	1357606,76		0,1	-
н31	585069,72	1357613,57		0,1	-
н32	585086,76	1357623,98		0,1	-
н33	585101,39	1357637,56		0,1	-
н34	585113,03	1357653,79		0,1	-
н35	585124,89	1357678,1		0,1	-
н36	585129,86	1357697,44		0,1	-
н5	585130,89	1357717,38		0,1	-
					-
н1	585031,01	1357712,55		0,1	-
н2	585024,28	1357716,07		0,1	-
н3	585019,64	1357707,21	картометрический	0,1	-
н4	585026,37	1357703,69		0,1	-
н1	585031,01	1357712,55		0,1	-



## 1.3. План границ защитной зоны



Условные обозначения:

-  - территория объекта культурного наследия;
-  - границы земельных участков, сведения о которых внесены в ЕГРН;
-  - границы кадастрового квартала;
-  - границы защитной зоны объекта культурного наследия;

n1 – n36 - характерные точки границ защитной зоны объекта культурного наследия;

:285 - кадастровый номер земельного участка;

34:32:120002 – номер кадастрового квартала.



## ПРИЛОЖЕНИЕ 11

к приказу комитета  
государственной охраны  
объектов культурного  
наследия Волгоградской области

от 24 января 2023 г. № 33

Режим использования земель в границах защитных зон ряда объектов культурного наследия регионального значения, расположенных на территории Фроловского района Волгоградской области

В границах защитных зон ряда объектов культурного наследия регионального значения, расположенных на территории Фроловского района Волгоградской области, запрещаются строительство объектов капитального строительства и их реконструкция, связанная с изменением их параметров (высоты, количества этажей, площади), за исключением строительства и реконструкции линейных объектов.