



КОМИТЕТ ГОСУДАРСТВЕННОЙ ОХРАНЫ  
ОБЪЕКТОВ КУЛЬТУРНОГО НАСЛЕДИЯ  
ВОЛГОГРАДСКОЙ ОБЛАСТИ  
(ОБЛКУЛЬТНАСЛЕДИЕ)

**ПРИКАЗ**

29 ноября 2022 г.

№ 631

Волгоград

Об утверждении границ и режимов использования территории ряда объектов культурного наследия регионального значения, расположенных на территории Ленинского и Среднеахтубинского районов Волгоградской области

В соответствии со статьей 3.1, пунктом 2 статьи 33 Федерального закона от 25 июня 2002 г. № 73-ФЗ "Об объектах культурного наследия (памятниках истории и культуры) народов Российской Федерации", пунктом 8 требований к составлению проектов границ территорий объектов культурного наследия, утвержденных приказом Министерства культуры Российской Федерации от 04 июня 2015 г. № 1745, Положением о комитете государственной охраны объектов культурного наследия Волгоградской области, утвержденным постановлением Администрации Волгоградской области от 19 декабря 2016 г. № 697-п, п р и к а з ы в а ю :

1. Утвердить границы и режимы использования территории объектов культурного наследия регионального значения:

1.1. "Могила красного партизана Сулейманова А.И., погибшего от рук белогвардейцев", расположенного по адресу: Волгоградская область, Ленинский район, п. Сарай, ул. 23 Съезда КПСС, согласно приложению 1;

1.2. "Братская могила советских воинов, погибших в период Сталинградской битвы", расположенного по адресу: Волгоградская область, Ленинский район, с. Солодовка, на территории кладбища, согласно приложению 2;

1.3. "Братская могила участников гражданской войны, погибших в борьбе за власть Советов", расположенного по адресу: Волгоградская область, Ленинский район, с. Солодовка, на территории кладбища, согласно приложению 3;

1.4. "Братская могила участников гражданской войны и советских воинов, погибших в период Сталинградской битвы", расположенного по адресу: Волгоградская область, Среднеахтубинский район, р.п. Средняя Ахтуба, парк, согласно приложению 4;

1.5. "Братская могила участников гражданской войны, погибших в борьбе за власть Советов", расположенного по адресу: Волгоградская область, Среднеахтубинский район, с. Верхнепогромное, согласно приложению 5;

1.6. "Братская могила советских воинов, погибших в период Сталинградской битвы", расположенного по адресу: Волгоградская область, Среднеахтубинский район, п. Великий Октябрь, согласно приложению 6;

1.7. "Братская могила советских воинов, погибших в период Сталинградской битвы", расположенного по адресу: Волгоградская область, Среднеахтубинский район, п. Кировец, согласно приложению 7;

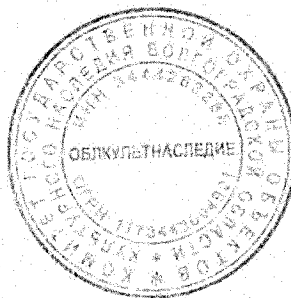
1.8. "Братская могила советских воинов, погибших в период Сталинградской битвы", расположенного по адресу: Волгоградская область, Среднеахтубинский район, х. Кривуша, согласно приложению 8;

1.9. "Братская могила советских воинов, погибших в период Сталинградской битвы", расположенного по адресу: Волгоградская область, Среднеахтубинский район, х. Прыщевка, согласно приложению 9;

1.10. "Братская могила советских воинов, погибших в период Сталинградской битвы", расположенного по адресу: Волгоградская область, Среднеахтубинский район, х. Старенький, согласно приложению 10.

2. Настоящий приказ вступает в силу со дня его подписания и подлежит официальному опубликованию.

Председатель комитета



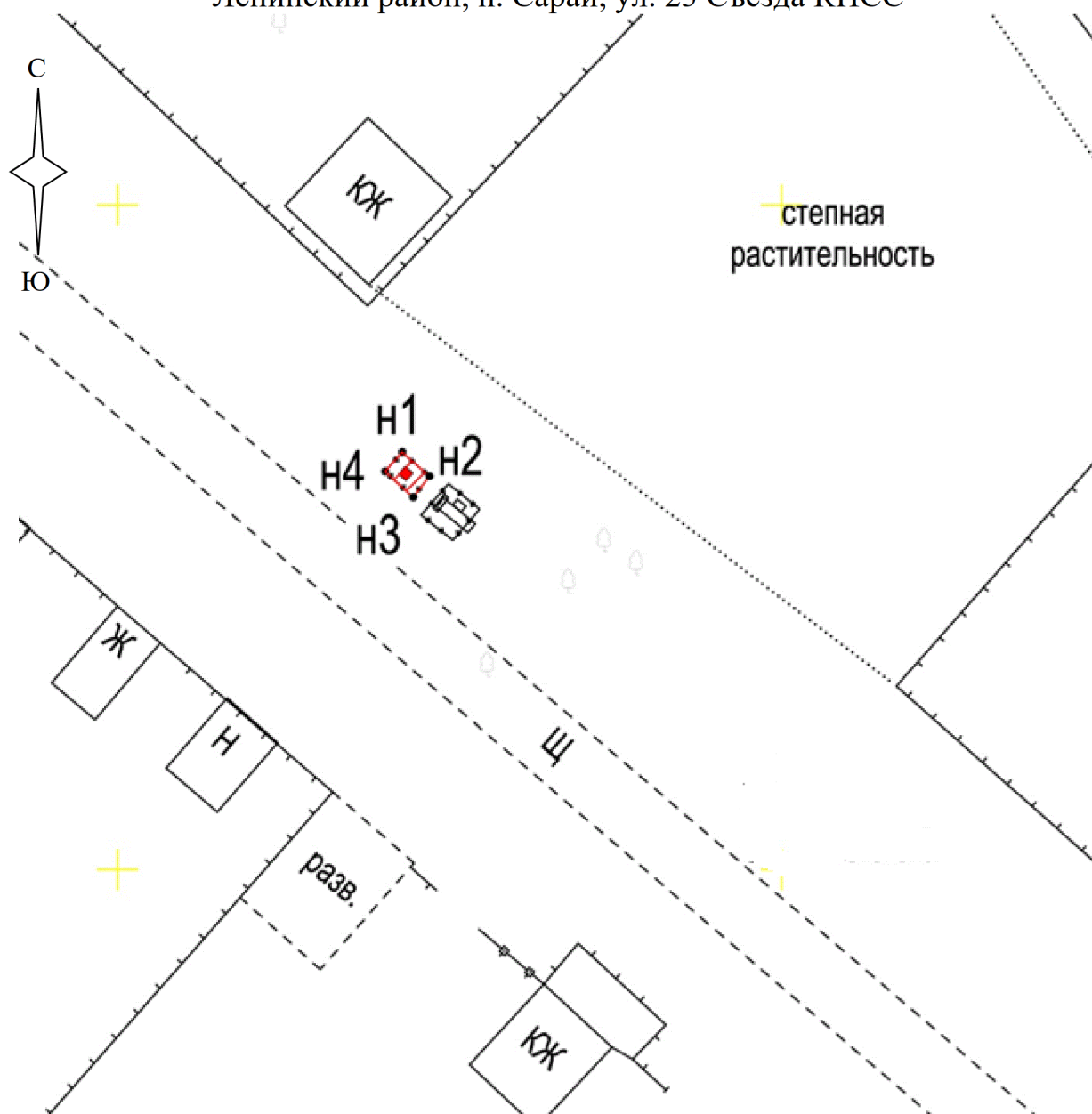
А.Ю.Баженов

# ПРИЛОЖЕНИЕ 1

к приказу комитета  
государственной охраны  
объектов культурного  
наследия Волгоградской области

от 29.11.2022 № 631

Схема границ территории объекта культурного наследия регионального значения "Могила красного партизана Сулейманова А.И., погибшего от рук белогвардейцев", расположенного по адресу: Волгоградская область, Ленинский район, п. Сарай, ул. 23 Съезда КПСС



Условные обозначения:



- объект культурного наследия;

- граница территории объекта культурного наследия;


- характерные точки границы территории объекта культурного наследия.



Ситуационный план границ территории объекта культурного наследия регионального значения "Могила красного партизана Сулейманова А.И., погибшего от рук белогвардейцев", расположенного по адресу: Волгоградская область, Ленинский район, п. Сарай, ул. 23 Съезда КПСС<sup>1</sup>



Условные обозначения:

-  - местоположение границ территории объекта культурного наследия регионального значения "Могила красного партизана Сулейманова А.И., погибшего от рук белогвардейцев", расположенного по адресу: Волгоградская область, Ленинский район, п. Сарай, ул. 23 Съезда КПСС.

---

<sup>1</sup> Адрес объекта культурного наследия указан в соответствии со сведениями из Единого государственного реестра объектов культурного наследия (памятников истории и культуры) народов Российской Федерации. Фактическое местоположение объекта культурного наследия: Волгоградская область, Ленинский район, п. Сарай, ул. 23 Съезда КПСС, 26.



Перечень координат характерных точек границ территории объекта культурного наследия регионального значения "Могила красного партизана Сулейманова А.И., погибшего от рук белогвардейцев", расположенного по адресу: Волгоградская область, Ленинский район, п. Сарай, ул. 23 Съезда КПСС

Система координат: МСК-34, зона 2

Номер характерной точки	X	Y
н1	478381.40	2251071.42
н2	478379.59	2251073.49
н3	478378.01	2251072.25
н4	478379.94	2251070.13
н1	478381.40	2251071.42

Режим использования территории объекта культурного наследия регионального значения "Могила красного партизана Сулейманова А.И., погибшего от рук белогвардейцев", расположенного по адресу: Волгоградская область, Ленинский район, п. Сарай, ул. 23 Съезда КПСС

В границах территории объекта культурного наследия регионального значения "Могила красного партизана Сулейманова А.И., погибшего от рук белогвардейцев", расположенного по адресу: Волгоградская область, Ленинский район, п. Сарай, ул. 23 Съезда КПСС, запрещается строительство объектов капитального строительства и увеличение объемно-пространственных характеристик существующих на территории памятника объектов капитального строительства, проведение земляных, строительных, мелиоративных и иных работ, за исключением:

работ по сохранению объекта культурного наследия или его отдельных элементов;

работ по благоустройству территории объекта культурного наследия, которые осуществляются при условии соблюдения мер по обеспечению сохранности объекта культурного наследия;

мероприятий по музеефикации объекта культурного наследия, которые осуществляются при условии соблюдения мер по обеспечению сохранности объекта культурного наследия;

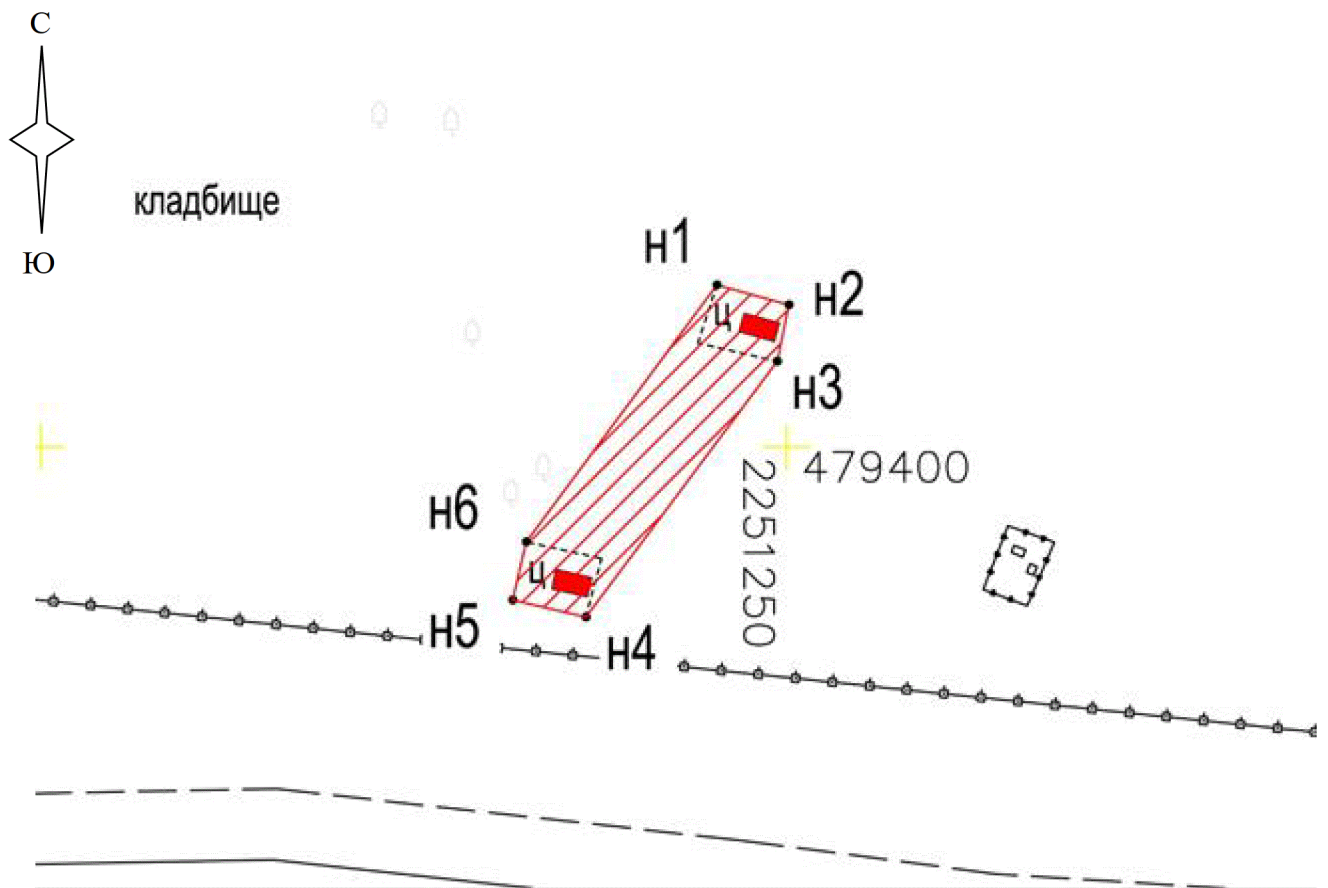
научно-исследовательских и изыскательских работ, в том числе по изучению культурного слоя, которые осуществляются при условии соблюдения мер по обеспечению сохранности объекта культурного наследия.

## ПРИЛОЖЕНИЕ 2



к приказу комитета  
государственной охраны  
объектов культурного  
наследия Волгоградской области

от 29.11.2022 № 631

Схема границ территории объекта культурного наследия регионального значения "Братская могила советских воинов, погибших в период Сталинградской битвы", расположенного по адресу: Волгоградская область, Ленинский район, с. Солодовка, на территории кладбища



Условные обозначения:


-  - объект культурного наследия;
-  - граница территории объекта культурного наследия;
- н1 – н4 - характерные точки границы территории объекта культурного наследия.



Ситуационный план границ территории объекта культурного наследия регионального значения "Братская могила советских воинов, погибших в период Сталинградской битвы", расположенного по адресу: Волгоградская область, Ленинский район, с. Солодовка, на территории кладбища



Условные обозначения:

-  - местоположение границ территории объекта культурного наследия регионального значения "Братская могила советских воинов, погибших в период Сталинградской битвы", расположенного по адресу: Волгоградская область, Ленинский район, с. Солодовка, на территории кладбища.

Перечень координат характерных точек границ территории объекта культурного наследия регионального значения "Братская могила советских воинов, погибших в период Сталинградской битвы", расположенного по адресу: Волгоградская область, Ленинский район, с. Солодовка, на территории кладбища

Система координат: МСК-34, зона 2

Номер характерной точки	X	Y
н1	479410.89	2251245.33
н2	479409.53	2251250.15
н3	479405.75	2251249.37
н4	479388.62	2251236.54
н5	479389.75	2251231.64
н6	479393.65	2251232.54
н1	479410.89	2251245.33

Режим использования территории объекта культурного наследия регионального значения "Братская могила советских воинов, погибших в период Сталинградской битвы", расположенного по адресу: Волгоградская область, Ленинский район, с. Солодовка, на территории кладбища

В границах территории объекта культурного наследия регионального значения "Братская могила советских воинов, погибших в период Сталинградской битвы", расположенного по адресу: Волгоградская область, Ленинский район, с. Солодовка, на территории кладбища, запрещается строительство объектов капитального строительства и увеличение объемно-пространственных характеристик существующих на территории памятника объектов капитального строительства, проведение земляных, строительных, мелиоративных и иных работ, за исключением:

работ по сохранению объекта культурного наследия или его отдельных элементов;

работ по благоустройству территории объекта культурного наследия, которые осуществляются при условии соблюдения мер по обеспечению сохранности объекта культурного наследия;

мероприятий по музеефикации объекта культурного наследия, которые осуществляются при условии соблюдения мер по обеспечению сохранности объекта культурного наследия;

научно-исследовательских и изыскательских работ, в том числе по изучению культурного слоя, которые осуществляются при условии соблюдения мер по обеспечению сохранности объекта культурного наследия.

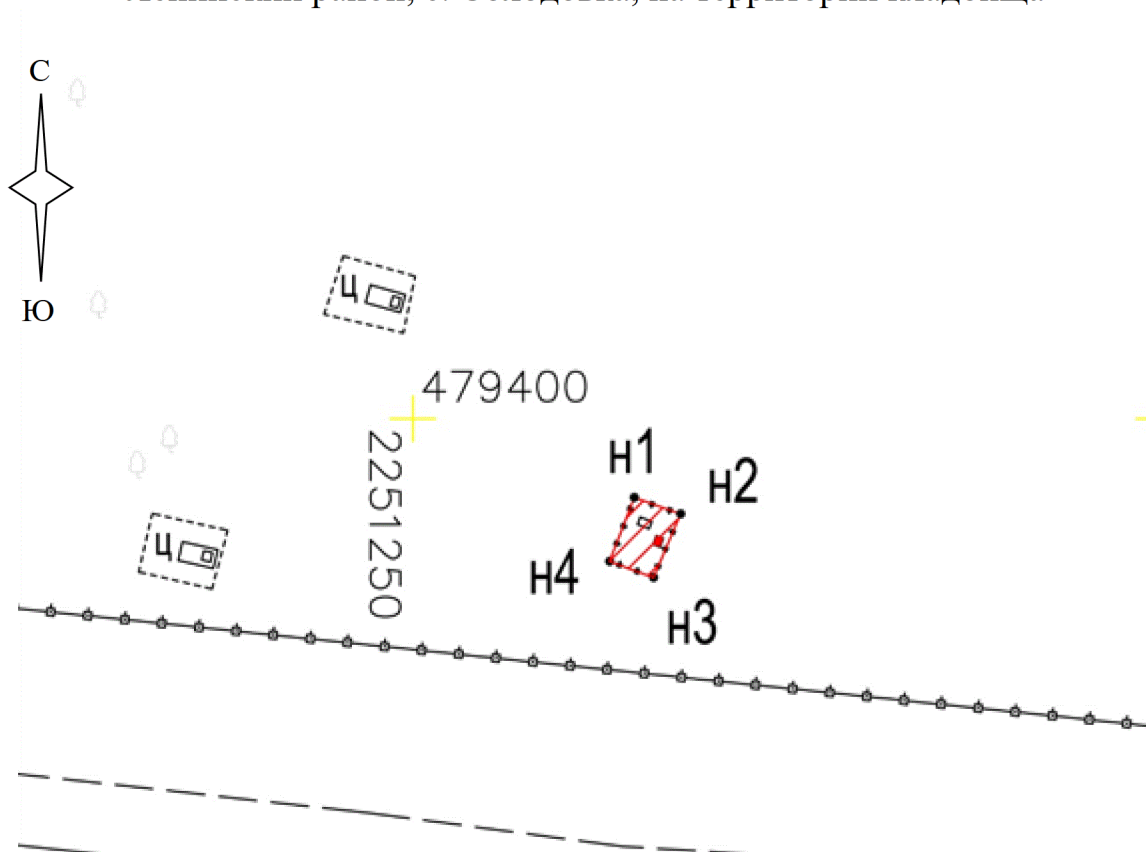


### ПРИЛОЖЕНИЕ 3



к приказу комитета  
государственной охраны  
объектов культурного  
наследия Волгоградской области

от 29.11.2022 № 631

Схема границ территории объекта культурного наследия регионального значения "Братская могила участников гражданской войны, погибших в борьбе за власть Советов", расположенного по адресу: Волгоградская область, Ленинский район, с. Солодовка, на территории кладбища




Условные обозначения:

-  - объект культурного наследия;
-  - граница территории объекта культурного наследия;
- н1 – н4 - характерные точки границы территории объекта культурного наследия.

Ситуационный план границ территории объекта культурного наследия регионального значения "Братская могила участников гражданской войны, погибших в борьбе за власть Советов", расположенного по адресу: Волгоградская область, Ленинский район, с. Солодовка, на территории кладбища



Условные обозначения:

-  - расположение границ территории объекта культурного наследия регионального значения "Братская могила участников гражданской войны, погибших в борьбе за власть Советов", расположенного по адресу: Волгоградская область, Ленинский район, с. Солодовка, на территории кладбища.

Перечень координат характерных точек границ территории объекта культурного наследия регионального значения "Братская могила участников гражданской войны, погибших в борьбе за власть Советов", расположенного по адресу: Волгоградская область, Ленинский район, с. Солодовка, на территории кладбища

Система координат: МСК-34, зона 2

Номер характерной точки	X	Y
н1	479394.73	2251264.84
н2	479393.64	2251267.95
н3	479389.37	2251266.13
н4	479390.46	2251263.19
н1	479394.73	2251264.84



Режим использования территории объекта культурного наследия регионального значения "Братская могила участников гражданской войны, погибших в борьбе за власть Советов", расположенного по адресу: Волгоградская область, Ленинский район, с. Солодовка, на территории кладбища

В границах территории объекта культурного наследия регионального значения "Братская могила участников гражданской войны, погибших в борьбе за власть Советов", расположенного по адресу: Волгоградская область, Ленинский район, с. Солодовка, на территории кладбища, запрещается строительство объектов капитального строительства и увеличение объемно-пространственных характеристик существующих на территории памятника объектов капитального строительства, проведение земляных, строительных, мелиоративных и иных работ, за исключением:

работ по сохранению объекта культурного наследия или его отдельных элементов;

работ по благоустройству территории объекта культурного наследия, которые осуществляются при условии соблюдения мер по обеспечению сохранности объекта культурного наследия;

мероприятий по музеефикации объекта культурного наследия, которые осуществляются при условии соблюдения мер по обеспечению сохранности объекта культурного наследия;

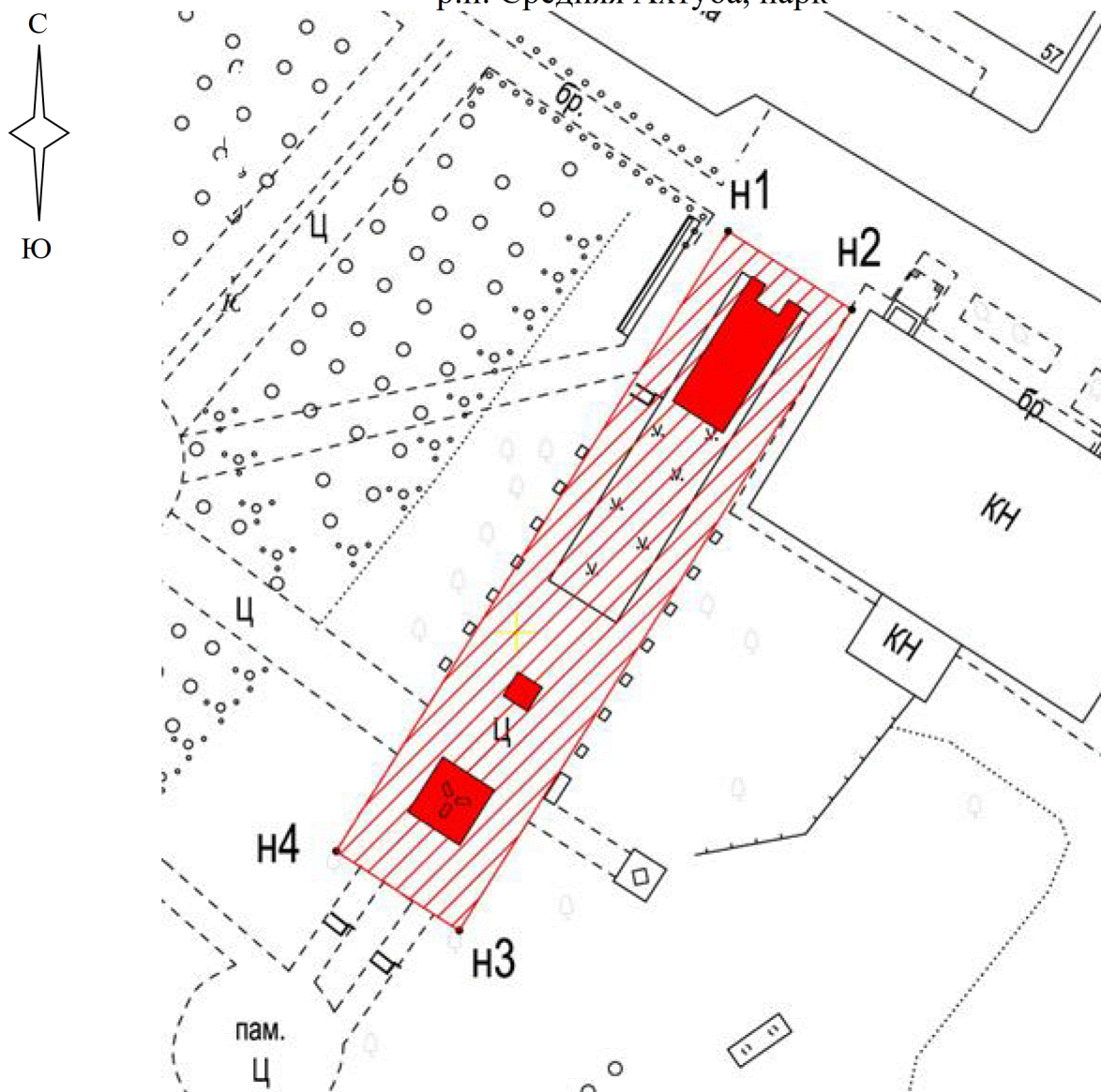
научно-исследовательских и изыскательских работ, в том числе по изучению культурного слоя, которые осуществляются при условии соблюдения мер по обеспечению сохранности объекта культурного наследия.

## ПРИЛОЖЕНИЕ 4

к приказу комитета  
государственной охраны  
объектов культурного  
наследия Волгоградской области

от 29.11.2022 № 631

Схема границ территории объекта культурного наследия регионального значения "Братская могила участников гражданской войны и советских воинов, погибших в период Сталинградской битвы", расположенного по адресу: Волгоградская область, Среднеахтубинский район, р.п. Средняя Ахтуба, парк



Условные обозначения:



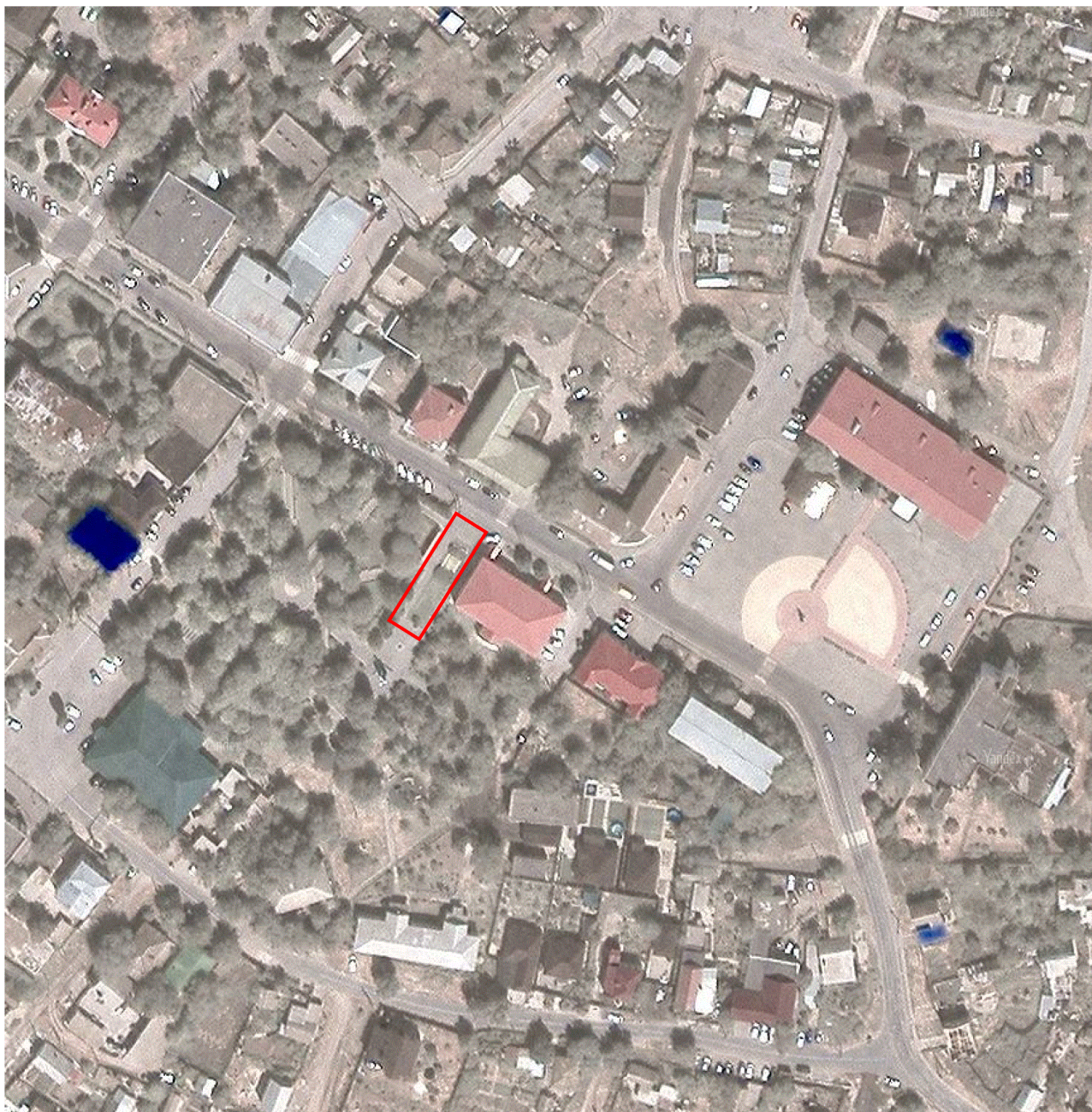
- объект культурного наследия;

- граница территории объекта культурного наследия;


- характерные точки границы территории объекта культурного наследия.



Ситуационный план границ территории объекта культурного наследия регионального значения "Братская могила участников гражданской войны и советских воинов, погибших в период Сталинградской битвы", расположенного по адресу: Волгоградская область, Среднеахтубинский район, р.п. Средняя Ахтуба, парк<sup>2</sup>



Условные обозначения:

 - границы территории объекта культурного наследия регионального значения "Братская могила участников гражданской войны и советских воинов, погибших в период Сталинградской битвы", расположенного по адресу: Волгоградская область, Среднеахтубинский район, р.п. Средняя Ахтуба, парк.

<sup>2</sup> Адрес объекта культурного наследия указан в соответствии со сведениями из Единого государственного реестра объектов культурного наследия (памятников истории и культуры) народов Российской Федерации. Фактическое местоположение объекта культурного наследия: Волгоградская область, Среднеахтубинский район, р.п. Средняя Ахтуба, ул. Ленина, парк.



Перечень координат характерных точек границ территории объекта культурного наследия регионального значения "Братская могила участников гражданской войны и советских воинов, погибших в период Сталинградской битвы", расположенного по адресу: Волгоградская область, Среднеахтубинский район, р.п. Средняя Ахтуба, парк

Система координат: МСК-34, зона 2

Номер характерной точки	X	Y
н1	482980.82	2212366.26
н2	482974.79	2212375.79
н3	482927.04	2212345.55
н4	482933.14	2212336.08
н1	482980.82	2212366.26

Режим использования территории объекта культурного наследия регионального значения "Братская могила участников гражданской войны и советских воинов, погибших в период Сталинградской битвы", расположенного по адресу: Волгоградская область, Среднеахтубинский район, р.п. Средняя Ахтуба, парк

В границах территории объекта культурного наследия регионального значения "Братская могила участников гражданской войны и советских воинов, погибших в период Сталинградской битвы", расположенного по адресу: Волгоградская область, Среднеахтубинский район, р.п. Средняя Ахтуба, парк, запрещается строительство объектов капитального строительства и увеличение объемно-пространственных характеристик существующих на территории памятника объектов капитального строительства, проведение земляных, строительных, мелиоративных и иных работ, за исключением:

работ по сохранению объекта культурного наследия или его отдельных элементов;

работ по благоустройству территории объекта культурного наследия, которые осуществляются при условии соблюдения мер по обеспечению сохранности объекта культурного наследия;

работ по строительству инженерных коммуникаций, не нарушающих целостность объекта культурного наследия и не создающих угрозы его повреждения, разрушения или уничтожения, которое осуществляется при условии соблюдения мер по обеспечению сохранности объекта культурного наследия;

мероприятий по музеефикации объекта культурного наследия, которые осуществляются при условии соблюдения мер по обеспечению сохранности объекта культурного наследия;

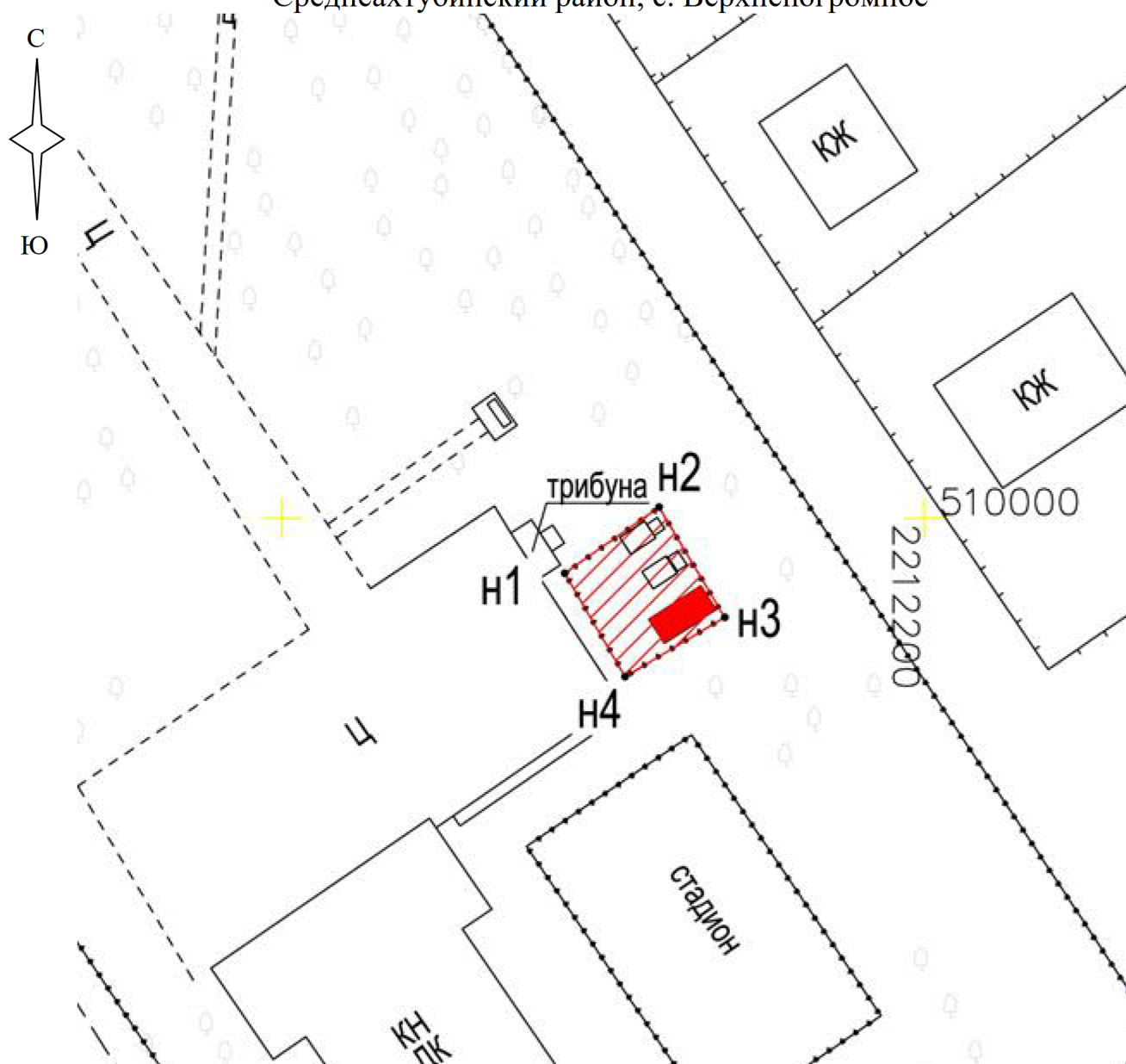
научно-исследовательских и изыскательских работ, в том числе по изучению культурного слоя, которые осуществляются при условии соблюдения мер по обеспечению сохранности объекта культурного наследия.

## ПРИЛОЖЕНИЕ 5

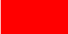

к приказу комитета  
государственной охраны  
объектов культурного  
наследия Волгоградской области

от 29.11.2022 № 631

Схема границ территории объекта культурного наследия регионального значения "Братская могила участников гражданской войны, погибших в борьбе за власть Советов", расположенного по адресу: Волгоградская область, Среднеахтубинский район, с. Верхнепогромное

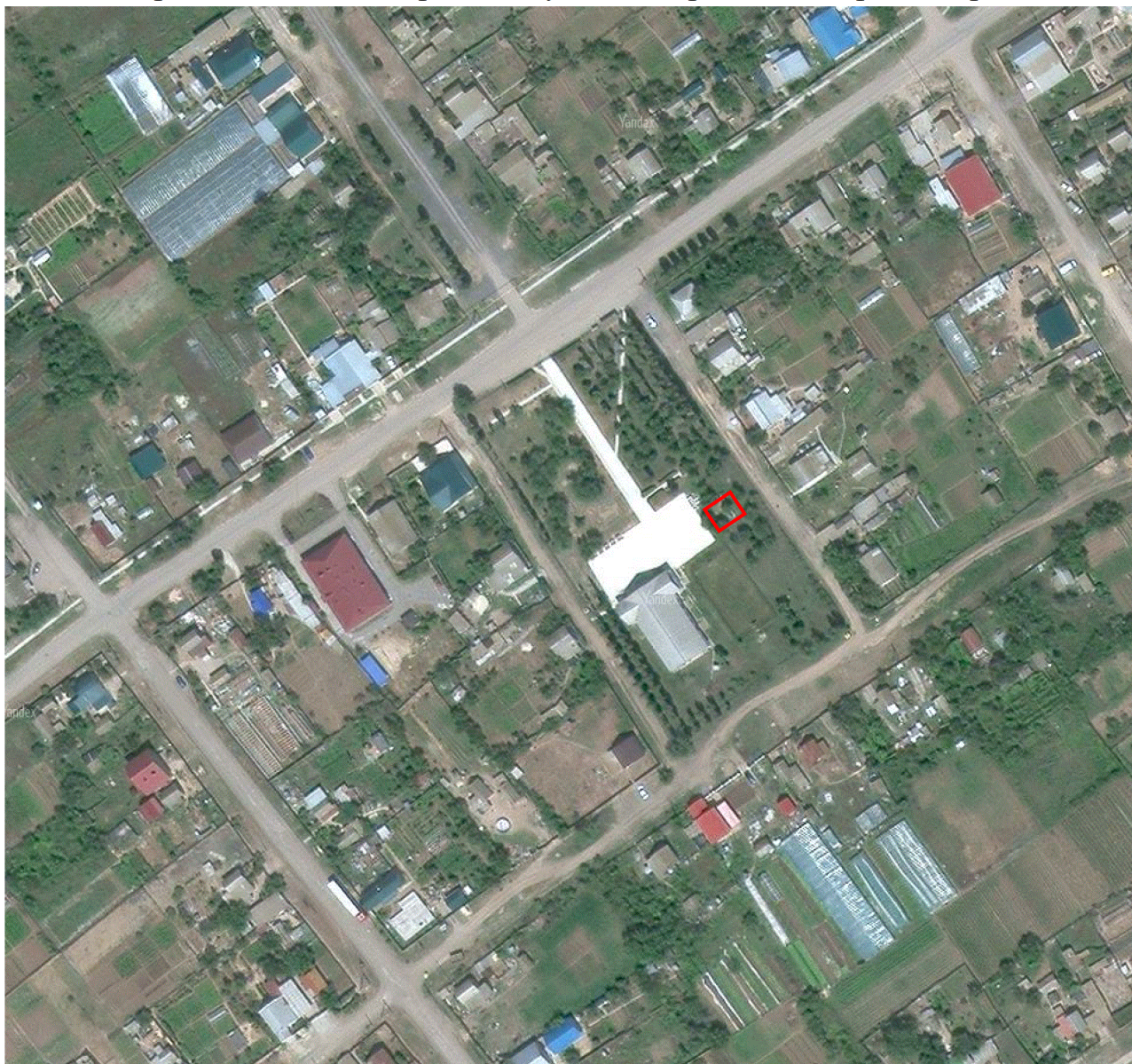


Условные обозначения:


-  - объект культурного наследия;
-  - граница территории объекта культурного наследия;
- н1 – н4 - характерные точки границы территории объекта культурного наследия.



Ситуационный план границ территории объекта культурного наследия регионального значения "Братская могила участников гражданской войны, погибших в борьбе за власть Советов", расположенного по адресу: Волгоградская область, Среднеахтубинский район, с. Верхнепогромное<sup>3</sup>



Условные обозначения:

 - расположение границ территории объекта культурного наследия регионального значения "Братская могила участников гражданской войны, погибших в борьбе за власть Советов", расположенного по адресу: Волгоградская область, Среднеахтубинский район, с. Верхнепогромное.

<sup>3</sup> Адрес объекта культурного наследия указан в соответствии со сведениями из Единого государственного реестра объектов культурного наследия (памятников истории и культуры) народов Российской Федерации. Фактическое местоположение объекта культурного наследия: Волгоградская область, Среднеахтубинский район, с. Верхнепогромное, ул. Центральная, 32.

Перечень координат характерных точек границ территории объекта культурного наследия регионального значения "Братская могила участников гражданской войны, погибших в борьбе за власть Советов", расположенного по адресу: Волгоградская область, Среднеахтубинский район, с. Верхнепогромное

Система координат: МСК-34, зона 2

Номер характерной точки	X	Y
н1	509995.74	2212172.00
н2	510000.87	2212179.35
н3	509992.31	2212184.46
н4	509987.68	2212176.70
н1	509995.74	2212172.00



Режим использования территории объекта культурного наследия регионального значения "Братская могила участников гражданской войны, погибших в борьбе за власть Советов", расположенного по адресу: Волгоградская область, Среднеахтубинский район, с. Верхнепогромное

В границах территории объекта культурного наследия регионального значения "Братская могила участников гражданской войны, погибших в борьбе за власть Советов", расположенного по адресу: Волгоградская область, Среднеахтубинский район, с. Верхнепогромное, запрещается строительство объектов капитального строительства и увеличение объемно-пространственных характеристик существующих на территории памятника объектов капитального строительства, проведение земляных, строительных, мелиоративных и иных работ, за исключением:

работ по сохранению объекта культурного наследия или его отдельных элементов;

работ по благоустройству территории объекта культурного наследия, которые осуществляются при условии соблюдения мер по обеспечению сохранности объекта культурного наследия;

работ по строительству инженерных коммуникаций, не нарушающих целостность объекта культурного наследия и не создающих угрозы его повреждения, разрушения или уничтожения, которое осуществляется при условии соблюдения мер по обеспечению сохранности объекта культурного наследия;

мероприятий по музеефикации объекта культурного наследия, которые осуществляются при условии соблюдения мер по обеспечению сохранности объекта культурного наследия;

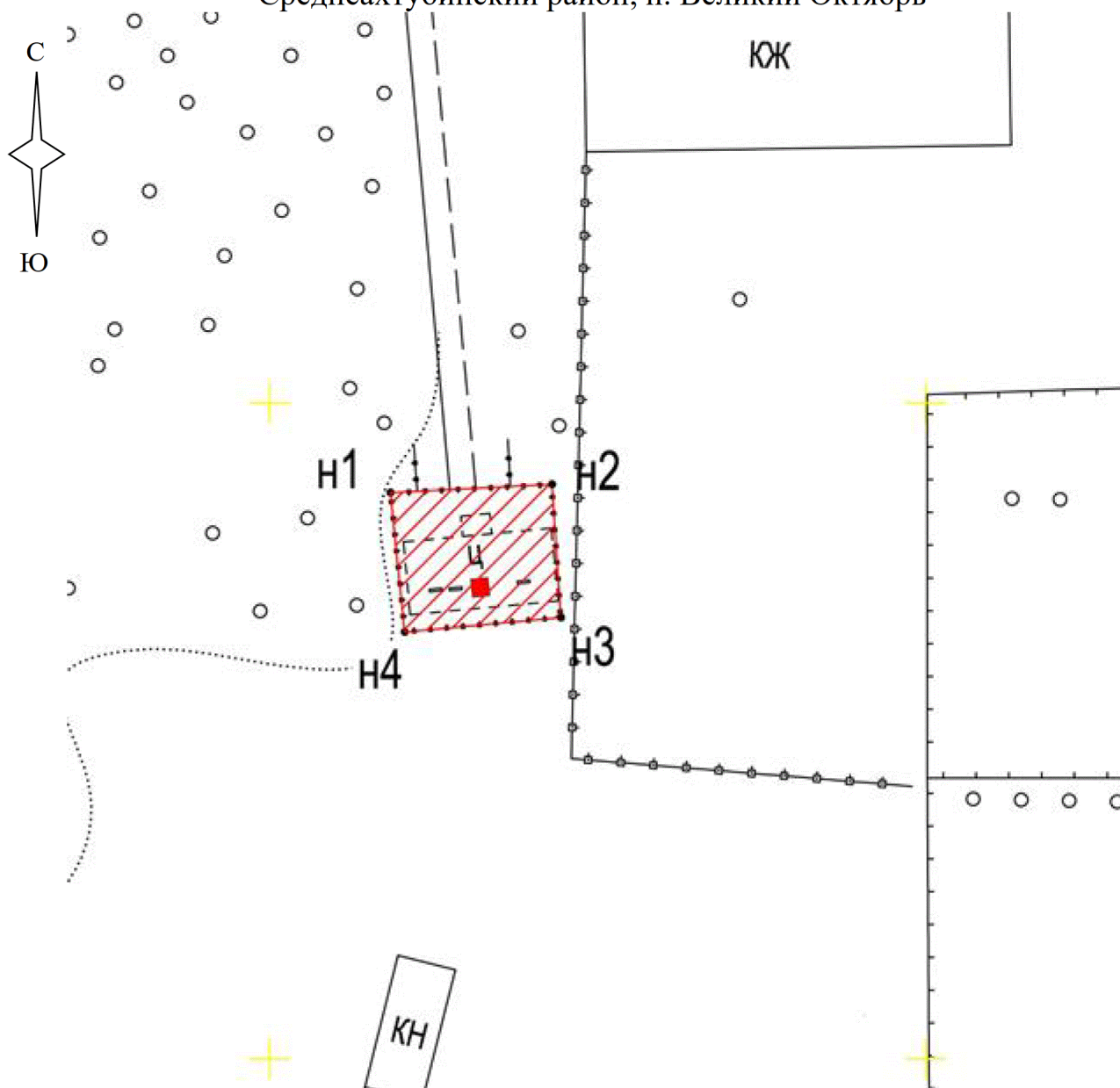
научно-исследовательских и изыскательских работ, в том числе по изучению культурного слоя, которые осуществляются при условии соблюдения мер по обеспечению сохранности объекта культурного наследия.

## ПРИЛОЖЕНИЕ 6

к приказу комитета  
государственной охраны  
объектов культурного  
наследия Волгоградской области

от 29.11.2022 № 631

Схема границ территории объекта культурного наследия регионального значения "Братская могила советских воинов, погибших в период Сталинградской битвы", расположенного по адресу: Волгоградская область, Среднеахтубинский район, п. Великий Октябрь



Условные обозначения:

 - объект культурного наследия;  
 - граница территории объекта культурного наследия;  
Н1 – Н4


- характерные точки границы территории объекта культурного наследия.



Ситуационный план границ территории объекта культурного наследия регионального значения "Братская могила советских воинов, погибших в период Сталинградской битвы", расположенного по адресу: Волгоградская область, Среднеахтубинский район, п. Великий Октябрь<sup>4</sup>



Условные обозначения:

 - границы территории объекта культурного наследия регионального значения "Братская могила советских воинов, погибших в период Сталинградской битвы", расположенного по адресу: Волгоградская область, Среднеахтубинский район, п. Великий Октябрь.

<sup>4</sup> Адрес объекта культурного наследия указан в соответствии со сведениями из Единого государственного реестра объектов культурного наследия (памятников истории и культуры) народов Российской Федерации. Фактическое местоположение объекта культурного наследия: Волгоградская область, Среднеахтубинский район, п. Великий Октябрь, ул. Школьная, 22 А.

Перечень координат характерных точек границ территории объекта культурного наследия регионального значения "Братская могила советских воинов, погибших в период Сталинградской битвы", расположенного по адресу: Волгоградская область, Среднеахтубинский район, п. Великий Октябрь

Система координат: МСК-34, зона 1

Номер характерной точки	X	Y
н1	478093.17	2203009.19
н2	478093.81	2203021.51
н3	478083.65	2203022.19
н4	478082.55	2203010.28
н1	478093.17	2203009.19



Режим использования территории объекта культурного наследия регионального значения "Братская могила советских воинов, погибших в период Сталинградской битвы", расположенного по адресу: Волгоградская область, Среднеахтубинский район, п. Великий Октябрь

В границах территории объекта культурного наследия регионального значения "Братская могила советских воинов, погибших в период Сталинградской битвы", расположенного по адресу: Волгоградская область, Среднеахтубинский район, п. Великий Октябрь, запрещается строительство объектов капитального строительства и увеличение объемно-пространственных характеристик существующих на территории памятника объектов капитального строительства, проведение земляных, строительных, мелиоративных и иных работ, за исключением:

работ по сохранению объекта культурного наследия или его отдельных элементов;

работ по благоустройству территории объекта культурного наследия, которые осуществляются при условии соблюдения мер по обеспечению сохранности объекта культурного наследия;

работ по строительству инженерных коммуникаций, не нарушающих целостность объекта культурного наследия и не создающих угрозы его повреждения, разрушения или уничтожения, которое осуществляется при условии соблюдения мер по обеспечению сохранности объекта культурного наследия;

мероприятий по музеефикации объекта культурного наследия, которые осуществляются при условии соблюдения мер по обеспечению сохранности объекта культурного наследия;

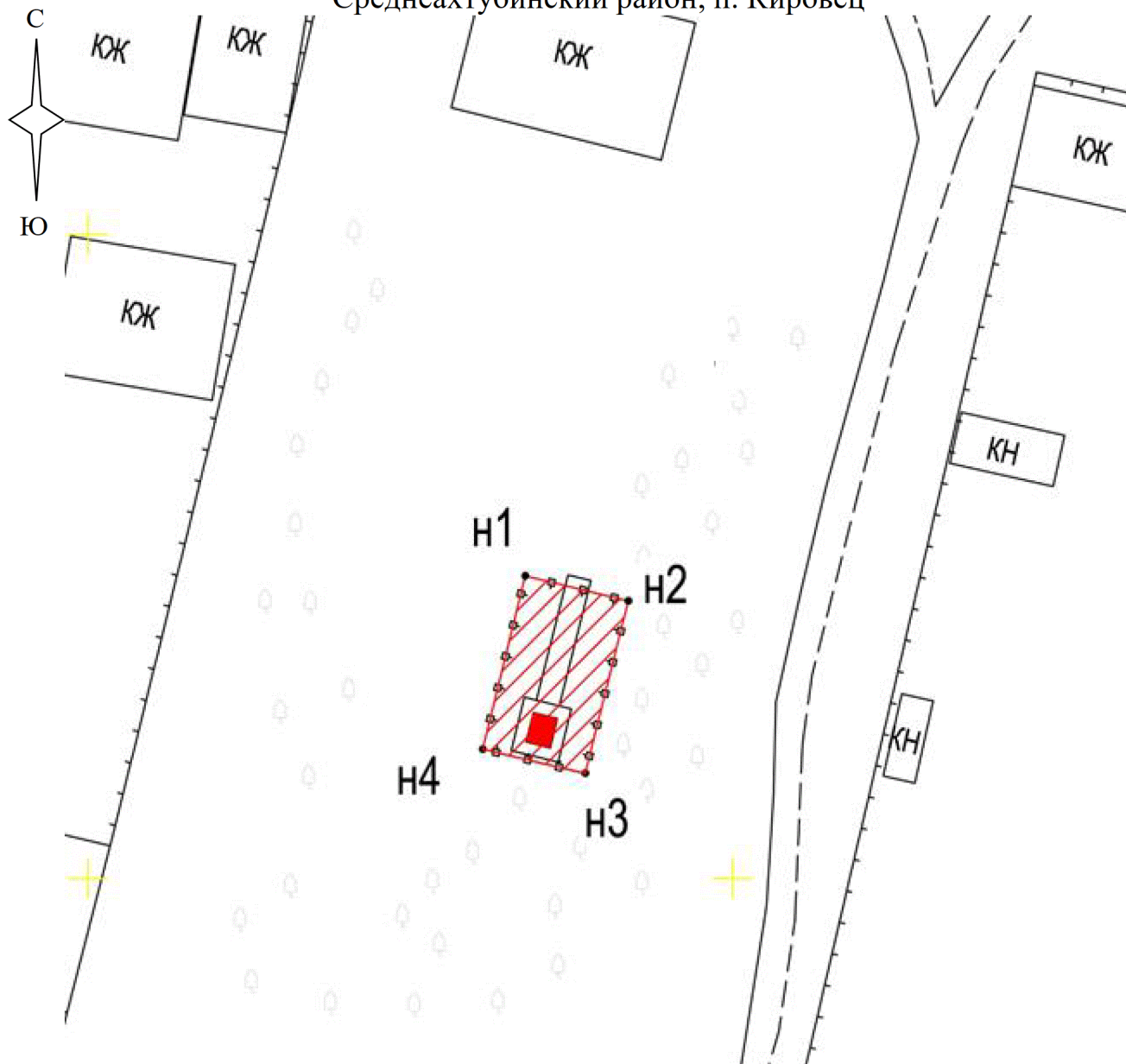
научно-исследовательских и изыскательских работ, в том числе по изучению культурного слоя, которые осуществляются при условии соблюдения мер по обеспечению сохранности объекта культурного наследия.

## ПРИЛОЖЕНИЕ 7

к приказу комитета  
государственной охраны  
объектов культурного  
наследия Волгоградской области

от 29.11.2022 № 631

Схема границ территории объекта культурного наследия регионального значения "Братская могила советских воинов, погибших в период Сталинградской битвы", расположенного по адресу: Волгоградская область, Среднеахтубинский район, п. Кировец



Условные обозначения:



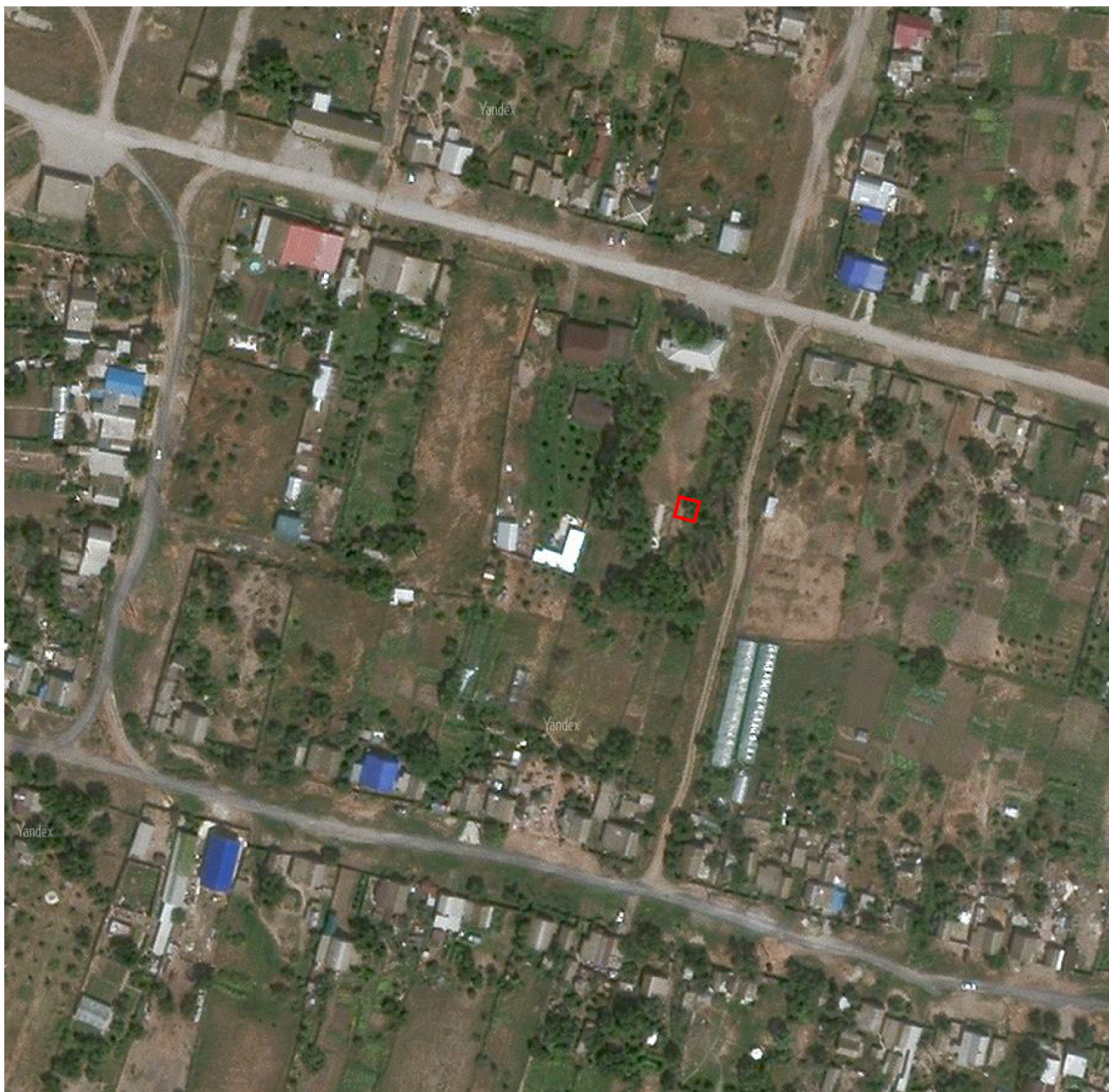
- объект культурного наследия;

- граница территории объекта культурного наследия;


- характерные точки границы территории объекта культурного наследия.



Ситуационный план границ территории объекта культурного наследия регионального значения "Братская могила советских воинов, погибших в период Сталинградской битвы", расположенного по адресу: Волгоградская область, Среднеахтубинский район, п. Кировец



Условные обозначения:

-  - расположение границ территории объекта культурного наследия регионального значения "Братская могила советских воинов, погибших в период Сталинградской битвы", расположенного по адресу: Волгоградская область, Среднеахтубинский район, п. Кировец.

Перечень координат характерных точек границ территории объекта культурного наследия регионального значения "Братская могила советских воинов, погибших в период Сталинградской битвы", расположенного по адресу: Волгоградская область, Среднеахтубинский район, п. Кировец

Система координат: МСК-34, зона 2

Номер характерной точки	X	Y
н1	489023.50	2203133.91
н2	489021.50	2203141.89
н3	489008.17	2203138.56
н4	489010.03	2203130.61
н1	489023.50	2203133.91



Режим использования территории объекта культурного наследия регионального значения "Братская могила советских воинов, погибших в период Сталинградской битвы", расположенного по адресу: Волгоградская область, Среднеахтубинский район, п. Кировец

В границах территории объекта культурного наследия регионального значения "Братская могила советских воинов, погибших в период Сталинградской битвы", расположенного по адресу: Волгоградская область, Среднеахтубинский район, п. Кировец, запрещается строительство объектов капитального строительства и увеличение объемно-пространственных характеристик существующих на территории памятника объектов капитального строительства, проведение земляных, строительных, мелиоративных и иных работ, за исключением:

работ по сохранению объекта культурного наследия или его отдельных элементов;

работ по благоустройству территории объекта культурного наследия, которые осуществляются при условии соблюдения мер по обеспечению сохранности объекта культурного наследия;

работ по строительству инженерных коммуникаций, не нарушающих целостность объекта культурного наследия и не создающих угрозы его повреждения, разрушения или уничтожения, которое осуществляется при условии соблюдения мер по обеспечению сохранности объекта культурного наследия;

мероприятий по музеефикации объекта культурного наследия, которые осуществляются при условии соблюдения мер по обеспечению сохранности объекта культурного наследия;

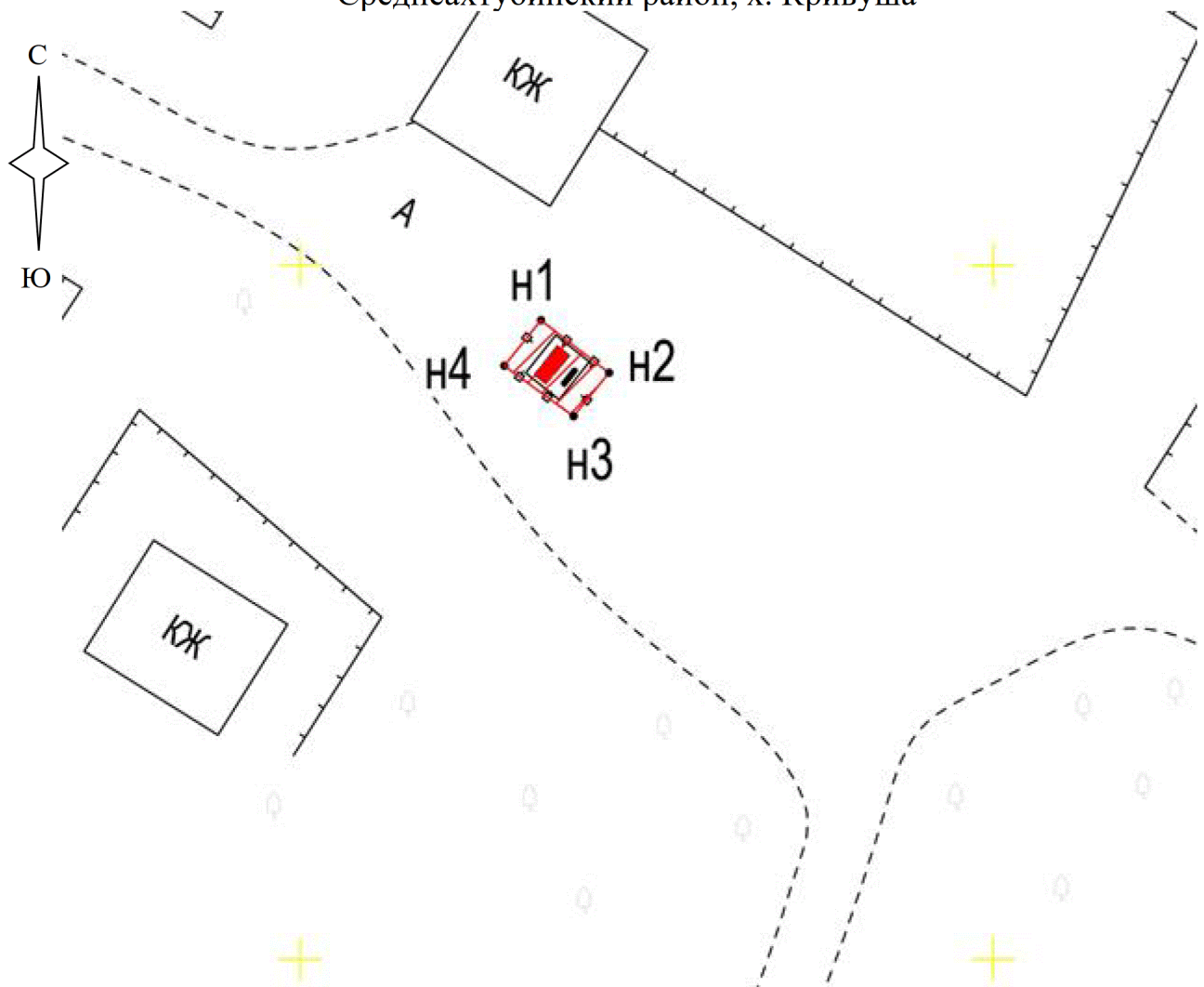
научно-исследовательских и изыскательских работ, в том числе по изучению культурного слоя, которые осуществляются при условии соблюдения мер по обеспечению сохранности объекта культурного наследия.

## ПРИЛОЖЕНИЕ 8



к приказу комитета  
государственной охраны  
объектов культурного  
наследия Волгоградской области

от 29.11.2022 № 631

Схема границ территории объекта культурного наследия регионального значения "Братская могила советских воинов, погибших в период Сталинградской битвы", расположенного по адресу: Волгоградская область, Среднеахтубинский район, х. Кривуша

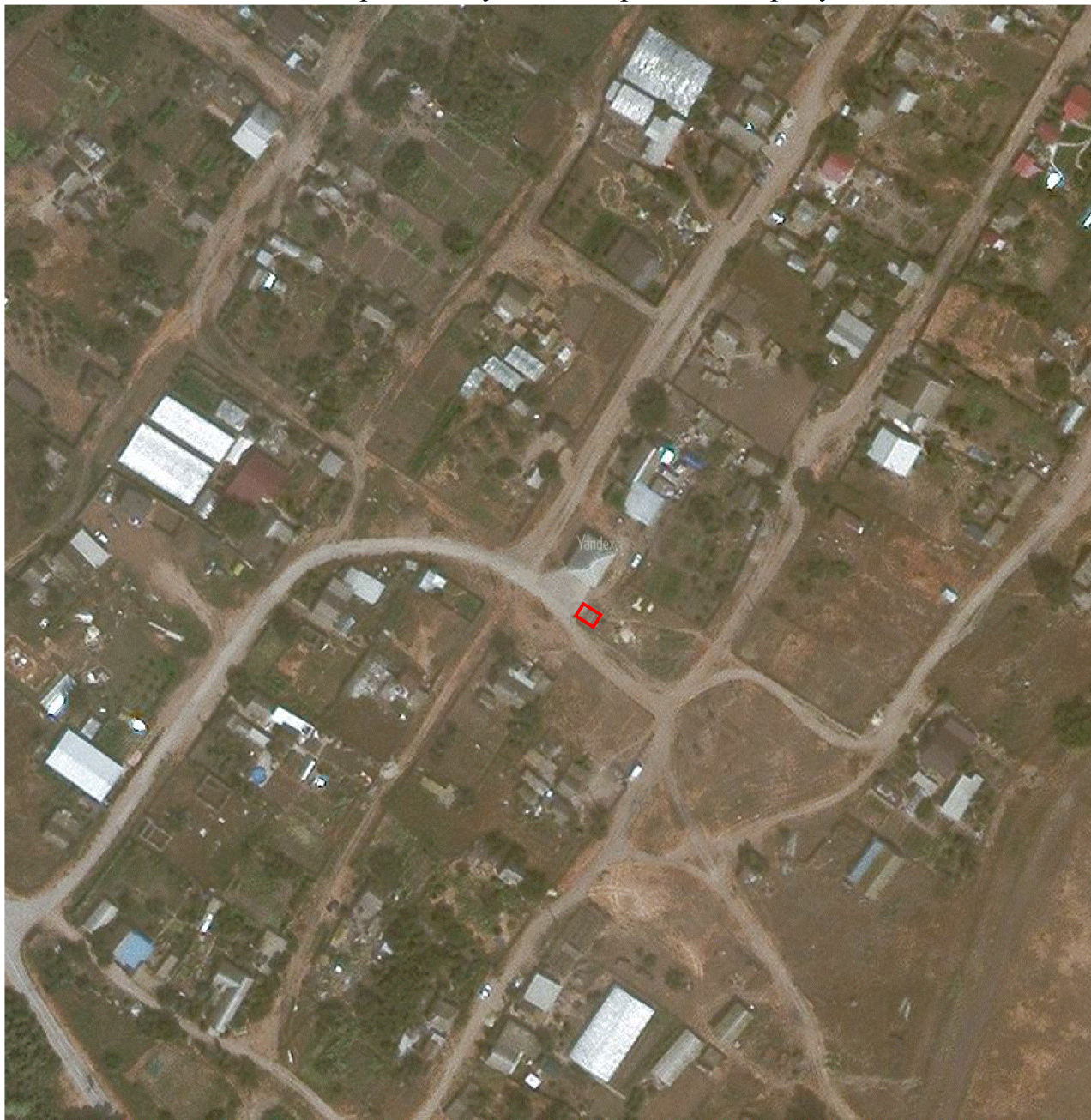


Условные обозначения:


-  - объект культурного наследия;
-  - граница территории объекта культурного наследия;
- н1 – н4 - характерные точки границы территории объекта культурного наследия.



Ситуационный план границ территории объекта культурного наследия регионального значения "Братская могила советских воинов, погибших в период Сталинградской битвы", расположенного по адресу: Волгоградская область, Среднеахтубинский район, х. Кривуша<sup>5</sup>



Условные обозначения:

 - границы территории объекта культурного наследия регионального значения "Братская могила советских воинов, погибших в период Сталинградской битвы", расположенного по адресу: Волгоградская область, Среднеахтубинский район, х. Кривуша.

<sup>5</sup> Адрес объекта культурного наследия указан в соответствии со сведениями из Единого государственного реестра объектов культурного наследия (памятников истории и культуры) народов Российской Федерации. Фактическое местоположение объекта культурного наследия: Волгоградская область, Среднеахтубинский район, х. Кривуша, ул. им. Протасова.



Перечень координат характерных точек границ территории объекта культурного наследия регионального значения "Братская могила советских воинов, погибших в период Сталинградской битвы", расположенного по адресу: Волгоградская область, Среднеахтубинский район, х. Кривуша

Система координат: МСК-34, зона 2

Номер характерной точки	X	Y
н1	465846.05	2202117.37
н2	465842.26	2202122.29
н3	465839.13	2202119.74
н4	465842.77	2202114.73
н1	465846.05	2202117.37

Режим использования территории объекта культурного наследия регионального значения "Братская могила советских воинов, погибших в период Сталинградской битвы", расположенного по адресу: Волгоградская область, Среднеахтубинский район, х. Кривуша

В границах территории объекта культурного наследия регионального значения "Братская могила советских воинов, погибших в период Сталинградской битвы", расположенного по адресу: Волгоградская область, Среднеахтубинский район, х. Кривуша, запрещается строительство объектов капитального строительства и увеличение объемно-пространственных характеристик существующих на территории памятника объектов капитального строительства, проведение земляных, строительных, мелиоративных и иных работ, за исключением:

работ по сохранению объекта культурного наследия или его отдельных элементов;

работ по благоустройству территории объекта культурного наследия, которые осуществляются при условии соблюдения мер по обеспечению сохранности объекта культурного наследия;

работ по строительству инженерных коммуникаций, не нарушающих целостность объекта культурного наследия и не создающих угрозы его повреждения, разрушения или уничтожения, которое осуществляется при условии соблюдения мер по обеспечению сохранности объекта культурного наследия;

мероприятий по музеефикации объекта культурного наследия, которые осуществляются при условии соблюдения мер по обеспечению сохранности объекта культурного наследия;

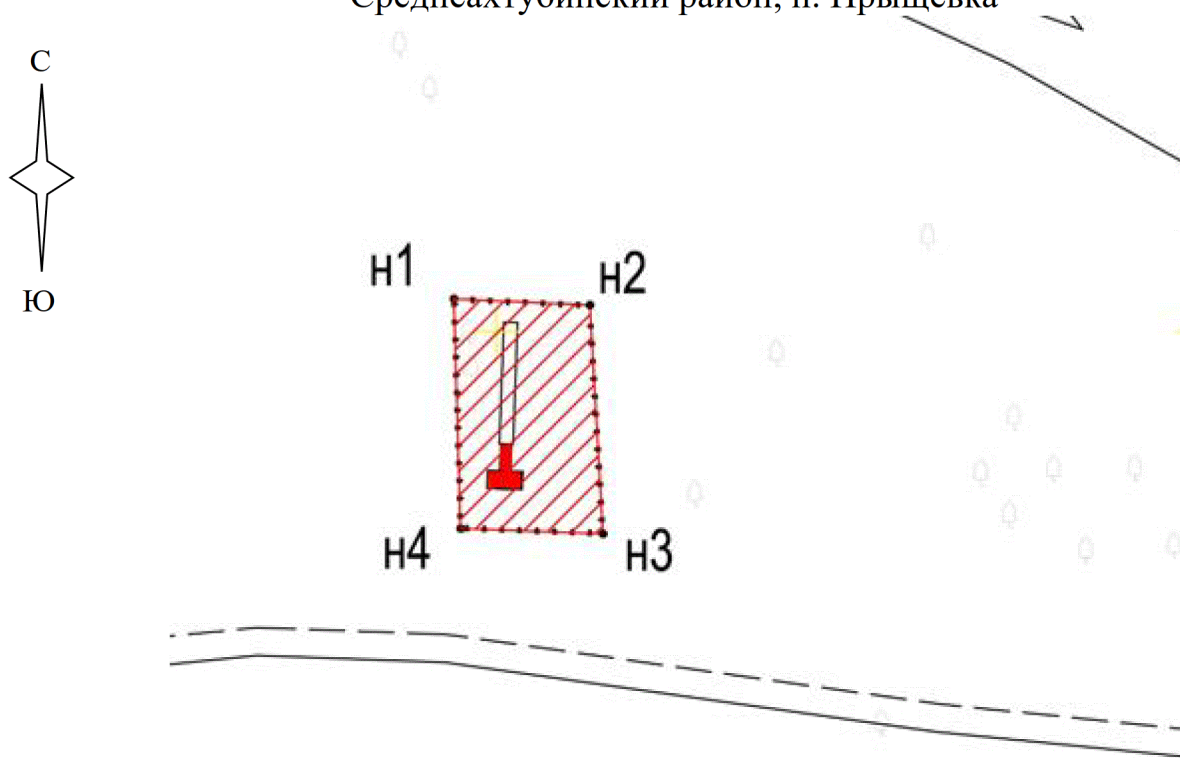
научно-исследовательских и изыскательских работ, в том числе по изучению культурного слоя, которые осуществляются при условии соблюдения мер по обеспечению сохранности объекта культурного наследия.

## ПРИЛОЖЕНИЕ 9

к приказу комитета  
государственной охраны  
объектов культурного  
наследия Волгоградской области

от 29.11.2022 № 631

Схема границ территории объекта культурного наследия регионального значения "Братская могила советских воинов, погибших в период Сталинградской битвы", расположенного по адресу: Волгоградская область, Среднеахтубинский район, п. Прыщевка



Условные обозначения:



- объект культурного наследия;

- граница территории объекта культурного наследия;


- характерные точки границы территории объекта культурного наследия.



Ситуационный план границ территории объекта культурного наследия регионального значения "Братская могила советских воинов, погибших в период Сталинградской битвы", расположенного по адресу: Волгоградская область, Среднеахтубинский район, п. Прыщевка<sup>6</sup>



Условные обозначения:

 - границы территории объекта культурного наследия регионального значения "Братская могила советских воинов, погибших в период Сталинградской битвы", расположенного по адресу: Волгоградская область, Среднеахтубинский район, п. Прыщевка.

---

<sup>6</sup> Адрес объекта культурного наследия указан в соответствии со сведениями из Единого государственного реестра объектов культурного наследия (памятников истории и культуры) народов Российской Федерации. Фактическое местоположение объекта культурного наследия: Волгоградская область, Среднеахтубинский район, х. Прыщевка.

Перечень координат характерных точек границ территории объекта культурного наследия регионального значения "Братская могила советских воинов, погибших в период Сталинградской битвы", расположенного по адресу: Волгоградская область, Среднеахтубинский район, п. Прыщевка

Система координат: МСК-34, зона 2

Номер характерной точки	X	Y
н1	470652.33	2198246.97
н2	470651.89	2198256.64
н3	470635.68	2198257.57
н4	470636.04	2198247.44
н1	470652.33	2198246.97

Режим использования территории объекта культурного наследия регионального значения "Братская могила советских воинов, погибших в период Сталинградской битвы", расположенного по адресу: Волгоградская область, Среднеахтубинский район, п. Прыщевка

В границах территории объекта культурного наследия регионального значения "Братская могила советских воинов, погибших в период Сталинградской битвы", расположенного по адресу: Волгоградская область, Среднеахтубинский район, п. Прыщевка, запрещается строительство объектов капитального строительства и увеличение объемно-пространственных характеристик существующих на территории памятника объектов капитального строительства, проведение земляных, строительных, мелиоративных и иных работ, за исключением:

работ по сохранению объекта культурного наследия или его отдельных элементов;

работ по благоустройству территории объекта культурного наследия, которые осуществляются при условии соблюдения мер по обеспечению сохранности объекта культурного наследия;

работ по строительству инженерных коммуникаций, не нарушающих целостность объекта культурного наследия и не создающих угрозы его повреждения, разрушения или уничтожения, которое осуществляется при условии соблюдения мер по обеспечению сохранности объекта культурного наследия;

мероприятий по музеефикации объекта культурного наследия, которые осуществляются при условии соблюдения мер по обеспечению сохранности объекта культурного наследия;

научно-исследовательских и изыскательских работ, в том числе по изучению культурного слоя, которые осуществляются при условии соблюдения мер по обеспечению сохранности объекта культурного наследия.

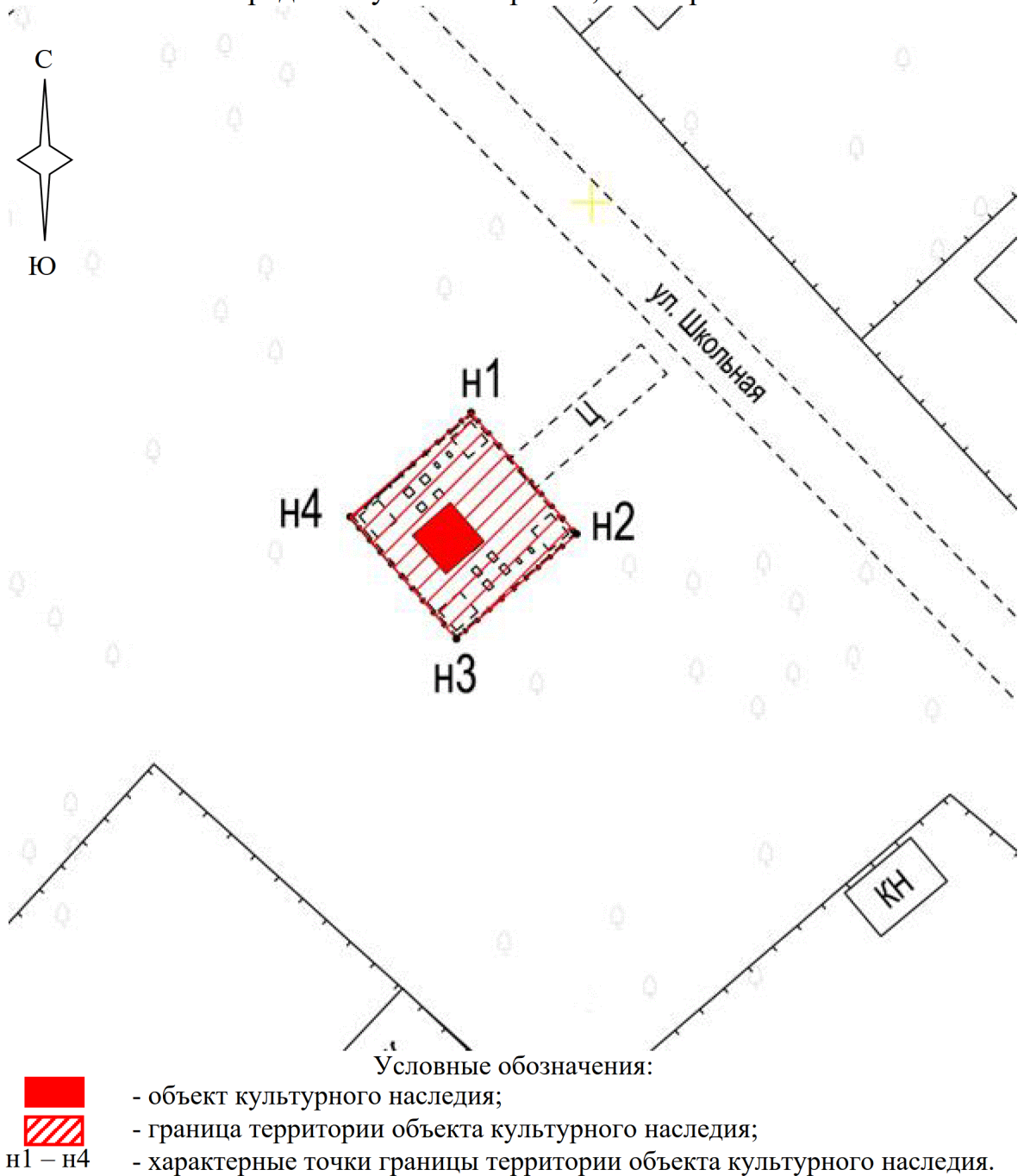


# ПРИЛОЖЕНИЕ 10

к приказу комитета  
государственной охраны  
объектов культурного  
наследия Волгоградской области

от 29.11.2022 № 631


Схема границ территории объекта культурного наследия регионального значения "Братская могила советских воинов, погибших в период Сталинградской битвы", расположенного по адресу: Волгоградская область, Среднеахтубинский район, х. Старенький



Ситуационный план границ территории объекта культурного наследия регионального значения "Братская могила советских воинов, погибших в период Сталинградской битвы", расположенного по адресу: Волгоградская область, Среднеахтубинский район, х. Старенький



Условные обозначения:

 - расположение границ территории объекта культурного наследия регионального значения "Братская могила советских воинов, погибших в период Сталинградской битвы", расположенного по адресу: Волгоградская область, Среднеахтубинский район, х. Старенький.

Перечень координат характерных точек границ территории объекта культурного наследия регионального значения "Братская могила советских воинов, погибших в период Сталинградской битвы", расположенного по адресу: Волгоградская область, Среднеахтубинский район, х. Старенький

Система координат: МСК-34, зона 2

Номер характерной точки	X	Y
н1	487733.71	2197290.62
н2	487724.25	2197298.84
н3	487716.11	2197289.48
н4	487725.44	2197281.26
н1	487733.71	2197290.62



Режим использования территории объекта культурного наследия регионального значения "Братская могила советских воинов, погибших в период Сталинградской битвы", расположенного по адресу: Волгоградская область, Среднеахтубинский район, х. Старенький

В границах территории объекта культурного наследия регионального значения "Братская могила советских воинов, погибших в период Сталинградской битвы", расположенного по адресу: Волгоградская область, Среднеахтубинский район, х. Старенький, запрещается строительство объектов капитального строительства и увеличение объемно-пространственных характеристик существующих на территории памятника объектов капитального строительства, проведение земляных, строительных, мелиоративных и иных работ, за исключением:

работ по сохранению объекта культурного наследия или его отдельных элементов;

работ по благоустройству территории объекта культурного наследия, которые осуществляются при условии соблюдения мер по обеспечению сохранности объекта культурного наследия;

работ по строительству инженерных коммуникаций, не нарушающих целостность объекта культурного наследия и не создающих угрозы его повреждения, разрушения или уничтожения, которое осуществляется при условии соблюдения мер по обеспечению сохранности объекта культурного наследия;

мероприятий по музеефикации объекта культурного наследия, которые осуществляются при условии соблюдения мер по обеспечению сохранности объекта культурного наследия;

научно-исследовательских и изыскательских работ, в том числе по изучению культурного слоя, которые осуществляются при условии соблюдения мер по обеспечению сохранности объекта культурного наследия.