



КОМИТЕТ ГОСУДАРСТВЕННОЙ ОХРАНЫ  
ОБЪЕКТОВ КУЛЬТУРНОГО НАСЛЕДИЯ  
ВОЛГОГРАДСКОЙ ОБЛАСТИ  
(ОБЛКУЛЬТНАСЛЕДИЕ)

**ПРИКАЗ**

22 ноября 2022 г.

№ 606

Волгоград

Об утверждении описания местоположения границ защитных зон объектов культурного наследия регионального значения, расположенных на территории городского округа город Михайловка Волгоградской области, режима использования земель в границах данных защитных зон

В соответствии со статьями 20.2 и 34.1 Федерального закона от 25 июня 2002 г. № 73-ФЗ "Об объектах культурного наследия (памятниках истории и культуры) народов Российской Федерации", Положением о комитете государственной охраны объектов культурного наследия Волгоградской области, утвержденным постановлением Администрации Волгоградской области от 19 декабря 2016 г. № 697-п, п р и к а з ы в а ю :

1. Утвердить описание местоположения границ защитных зон объектов культурного наследия:

1.1. "Братская могила красных партизан, погибших в период гражданской войны в борьбе за власть Советов", расположенного по адресу: Волгоградская область, Михайловский район, х. Большой, согласно приложению 1;

1.2. "Братская могила участников гражданской войны и советских воинов, погибших в период Сталинградской битвы", расположенного по адресу: Волгоградская область, Михайловский район, х. Глинище, центр, согласно приложению 2;

1.3. "Братская могила участников гражданской войны, погибших в борьбе за власть Советов", расположенного по адресу: Волгоградская область, Михайловский район, х. Карагичевский, центр, согласно приложению 3;

1.4. "Братская могила советских воинов, погибших в период Сталинградской битвы", расположенного по адресу: Волгоградская область, Михайловский район, х. Катасонов, центр, согласно приложению 4;

1.5. "Братская могила участников гражданской войны, погибших в борьбе за власть Советов", расположенного по адресу: Волгоградская область, Михайловский район, х. Крутинский, согласно приложению 5;

1.6. "Братская могила участников гражданской войны, погибших в борьбе за власть Советов", расположенного по адресу: Волгоградская область, Михайловский район, х. Маломедведевский, согласно приложению 6;

1.7. "Братская могила участников гражданской войны, погибших в борьбе за власть Советов", расположенного по адресу: Волгоградская область, Михайловский район, х. Секачи, согласно приложению 7;

1.8. "Могила командира полка Березова Г.Н.", расположенного по адресу: Волгоградская область, Михайловский район, х. Сенной, согласно приложению 8;

1.9. "Братская могила участников гражданской войны, погибших в борьбе за власть Советов", расположенного по адресу: Волгоградская область, Михайловский район, с. Сидоры, парк культуры и отдыха, согласно приложению 9;

1.10. "Братская могила советских летчиков, погибших в период Сталинградской битвы", расположенного по адресу: Волгоградская область, Михайловский район, х. Субботин, согласно приложению 10.

2. Утвердить режим использования земель в границах защитных зон объектов культурного наследия, расположенных на территории городского округа город Михайловка Волгоградской области, согласно приложению 11.

3. Признать утратившими силу:

приложение 2 к приказу комитета государственной охраны объектов культурного наследия Волгоградской области от 16 декабря 2020 г. № 449 "Об утверждении описания местоположения границ защитных зон объектов культурного наследия, расположенных на территории городского округа город Михайловка Волгоградской области, режима использования земель в границах данных защитных зон";

приложения 6 - 8, 10 к приказу комитета государственной охраны объектов культурного наследия Волгоградской области от 16 декабря 2020 г. № 450 "Об утверждении описания местоположения границ защитных зон объектов культурного наследия, расположенных на территории городского округа город Михайловка Волгоградской области, режима использования земель в границах данных защитных зон";

приложения 1 - 5 к приказу комитета государственной охраны объектов культурного наследия Волгоградской области от 29 декабря 2020 г. № 480 "Об утверждении описания местоположения границ защитных зон объектов культурного наследия, расположенных на территории городского округа город Михайловка Волгоградской области, режима использования земель в границах данных защитных зон".

4. Настоящий приказ вступает в силу со дня его подписания и подлежит официальному опубликованию.

Председатель комитета



А.Ю.Баженов

## ПРИЛОЖЕНИЕ 1

к приказу комитета  
государственной охраны  
объектов культурного  
наследия Волгоградской области

от 22.11.2022 № 606

Описание местоположения границ защитной зоны объекта культурного наследия регионального значения "Братская могила красных партизан, погибших в период гражданской войны в борьбе за власть Советов", расположенного по адресу: Волгоградская область, Михайловский район, х. Большой

1. Графическое описание местоположения границ защитной зоны объекта культурного наследия регионального значения "Братская могила красных партизан, погибших в период гражданской войны в борьбе за власть Советов", расположенного по адресу: Волгоградская область, Михайловский район, х. Большой

1.1. Сведения о защитной зоне объекта культурного наследия регионального значения "Братская могила красных партизан, погибших в период гражданской войны в борьбе за власть Советов", расположенного по адресу: Волгоградская область, Михайловский район, х. Большой  
(далее именуется – защитная зона)

№ п/п	Характеристика защитной зоны	Описание характеристик защитной зоны
1	2	3
1.	Местоположение защитной зоны	Волгоградская область, Михайловский район, х. Большой
2.	Площадь +/- величина погрешности определения площади ( $P \pm \Delta P$ )	34022 кв.м +/- 65 кв.м
3.	Иные характеристики защитной зоны	-

## 1.2. Сведения о местоположении границ защитной зоны

## 1.2.3. Система координат: МСК-34 зона 1.

## 1.2.4. Сведения о характерных точках границ защитной зоны:

Обозначение характерных точек границ	Координаты (метров)		Метод определения координат характерной точки	Средняя квадратическая погрешность положения характерной точки (M <sub>t</sub> ) (метров)	Описание обозначения точки на местности (при наличии)
	X	Y			
1	2	3	4	5	6
н4	652096,32	1330123,52	спутниковых геодезических измерений (определений)	0,1	-
н5	652102,19	1330102,36		0,1	-
н6	652115,47	1330078,95		0,1	-
н7	652134,51	1330059,92		0,1	-
н8	652157,01	1330047,04		0,1	-
н9	652183,92	1330039,43		0,1	-
н10	652209,77	1330036,85		0,1	-
н11	652236,32	1330041,28		0,1	-
н12	652259,03	1330051,58		0,1	-
н13	652281,21	1330070,10		0,1	-
н14	652297,18	1330094,19		0,1	-
н15	652304,29	1330114,95		0,1	-
н16	652306,70	1330135,78		0,1	-
н17	652303,25	1330164,97		0,1	-
н18	652290,17	1330192,62		0,1	-
н19	652271,93	1330216,57		0,1	-
н20	652245,79	1330234,80		0,1	-
н21	652212,26	1330244,21		0,1	-
н22	652178,51	1330241,81		0,1	-
н23	652151,74	1330230,92		0,1	-
н24	652128,96	1330214,61		0,1	-
н25	652114,17	1330198,38		0,1	-
н26	652101,06	1330173,75		0,1	-
н27	652095,34	1330147,44		0,1	-
н4	652096,32	1330123,52		0,1	-
н1	652206,71	1330136,80		0,1	-
н2	652202,40	1330144,70		0,1	-
н3	652195,03	1330139,54	0,1	-	
н1	652206,71	1330136,80	0,1	-	

## 1.3. План границ защитной зоны



Условные обозначения:

- n1 - характерная точка границы зон охраны;
- (red line) - граница защитной зоны объекта культурного наследия;
- ▨ (hatched area) - территория объекта культурного наследия;
- ▭ (blue rectangle) - объект культурного наследия;
- (green line) - граница кадастрового деления;
- (purple line) - границы земельных участков, внесенных в ЕГРН;
- 34:16:050003 - обозначение кадастрового квартала.

## ПРИЛОЖЕНИЕ 2

к приказу комитета  
государственной охраны  
объектов культурного  
наследия Волгоградской области

от 22.11.2022 № 606

Описание местоположения границ защитной зоны объекта культурного наследия регионального значения "Братская могила участников гражданской войны и советских воинов, погибших в период Сталинградской битвы", расположенного по адресу: Волгоградская область, Михайловский район, х. Глинище, центр

1. Графическое описание местоположения границ защитной зоны объекта культурного наследия регионального значения "Братская могила участников гражданской войны и советских воинов, погибших в период Сталинградской битвы", расположенного по адресу: Волгоградская область, Михайловский район, х. Глинище, центр

1.1. Сведения о защитной зоне объекта культурного наследия регионального значения "Братская могила участников гражданской войны и советских воинов, погибших в период Сталинградской битвы", расположенного по адресу: Волгоградская область, Михайловский район, х. Глинище, центр (далее именуется – защитная зона)

№ п/п	Характеристика защитной зоны	Описание характеристик защитной зоны
1	2	3
1.	Местоположение защитной зоны	Волгоградская область, Михайловский район, х. Глинище, центр
2.	Площадь +/- величина погрешности определения площади ( $P \pm \Delta P$ )	32969 кв.м +/- 64 кв.м
3.	Иные характеристики защитной зоны	-

## 1.2. Сведения о местоположении границ защитной зоны

## 1.2.3. Система координат: МСК-34 зона 1.

## 1.2.4. Сведения о характерных точках границ защитной зоны:

Обозначение характерных точек границ	Координаты (метров)		Метод определения координат характерной точки	Средняя квадратическая погрешность положения характерной точки (M <sub>t</sub> ) (метров)	Описание обозначения точки на местности (при наличии)
	X	Y			
1	2	3	4	5	6
н5	636764,48	1332165,81		0,1	-
н6	636770,43	1332133,51		0,1	-
н7	636783,34	1332107,32		0,1	-
н8	636803,58	1332085,33		0,1	-
н9	636829,42	1332070,31		0,1	-
н10	636855,56	1332063,88		0,1	-
н11	636880,49	1332064,34		0,1	-
н12	636910,07	1332073,25		0,1	-
н13	636932,54	1332086,23		0,1	-
н14	636950,91	1332104,53	спутниковых геодезических измерений (определений)	0,1	-
н15	636964,84	1332129,96		0,1	-
н16	636972,05	1332157,09		0,1	-
н17	636968,10	1332189,54		0,1	-
н18	636957,80	1332216,49		0,1	-
н19	636941,12	1332240,07		0,1	-
н20	636910,88	1332261,03		0,1	-
н21	636871,11	1332269,75		0,1	-
н22	636836,76	1332264,07		0,1	-
н23	636805,69	1332248,46		0,1	-
н24	636784,41	1332227,48	0,1	-	
н25	636768,15	1332194,48	0,1	-	
н5	636764,48	1332165,81		0,1	-
н1	636866,19	1332163,31		0,1	-
н2	636871,73	1332165,61		0,1	-
н3	636870,01	1332169,76		0,1	-
н4	636864,46	1332167,55		0,1	-
н1	636866,19	1332163,31		0,1	-

## 1.3. План границ защитной зоны



Условные обозначения:

- n1 - характеристическая точка границы зон охраны;
- (красная линия) - граница защитной зоны объекта культурного наследия;
- ▨ (затененный квадрат) - территория объекта культурного наследия;
- (синий квадрат) - объект культурного наследия;
- (зеленая линия) - граница кадастрового деления;
- (фиолетовая линия) - границы земельных участков, внесенных в ЕГРН;
- 34:16:130002 - обозначение кадастрового квартала.



### ПРИЛОЖЕНИЕ 3

к приказу комитета  
государственной охраны  
объектов культурного  
наследия Волгоградской области

от 22.11.2022 № 606

Описание местоположения границ защитной зоны объекта культурного наследия регионального значения "Братская могила участников гражданской войны, погибших в борьбе за власть Советов", расположенного по адресу:  
Волгоградская область, Михайловский район, х. Карагичевский, центр

1. Графическое описание местоположения границ защитной зоны объекта культурного наследия регионального значения "Братская могила участников гражданской войны, погибших в борьбе за власть Советов", расположенного по адресу: Волгоградская область, Михайловский район, х. Карагичевский, центр

1.1. Сведения о защитной зоне объекта культурного наследия регионального значения "Братская могила участников гражданской войны, погибших в борьбе за власть Советов", расположенного по адресу:  
Волгоградская область, Михайловский район, х. Карагичевский, центр  
(далее именуется – защитная зона)

№ п/п	Характеристика защитной зоны	Описание характеристик защитной зоны
1	2	3
1.	Местоположение защитной зоны	Волгоградская область, Михайловский район, х. Карагичевский, центр
2.	Площадь +/- величина погрешности определения площади ( $P \pm \Delta P$ )	35558 кв.м +/- 66 кв.м
3.	Иные характеристики защитной зоны	-

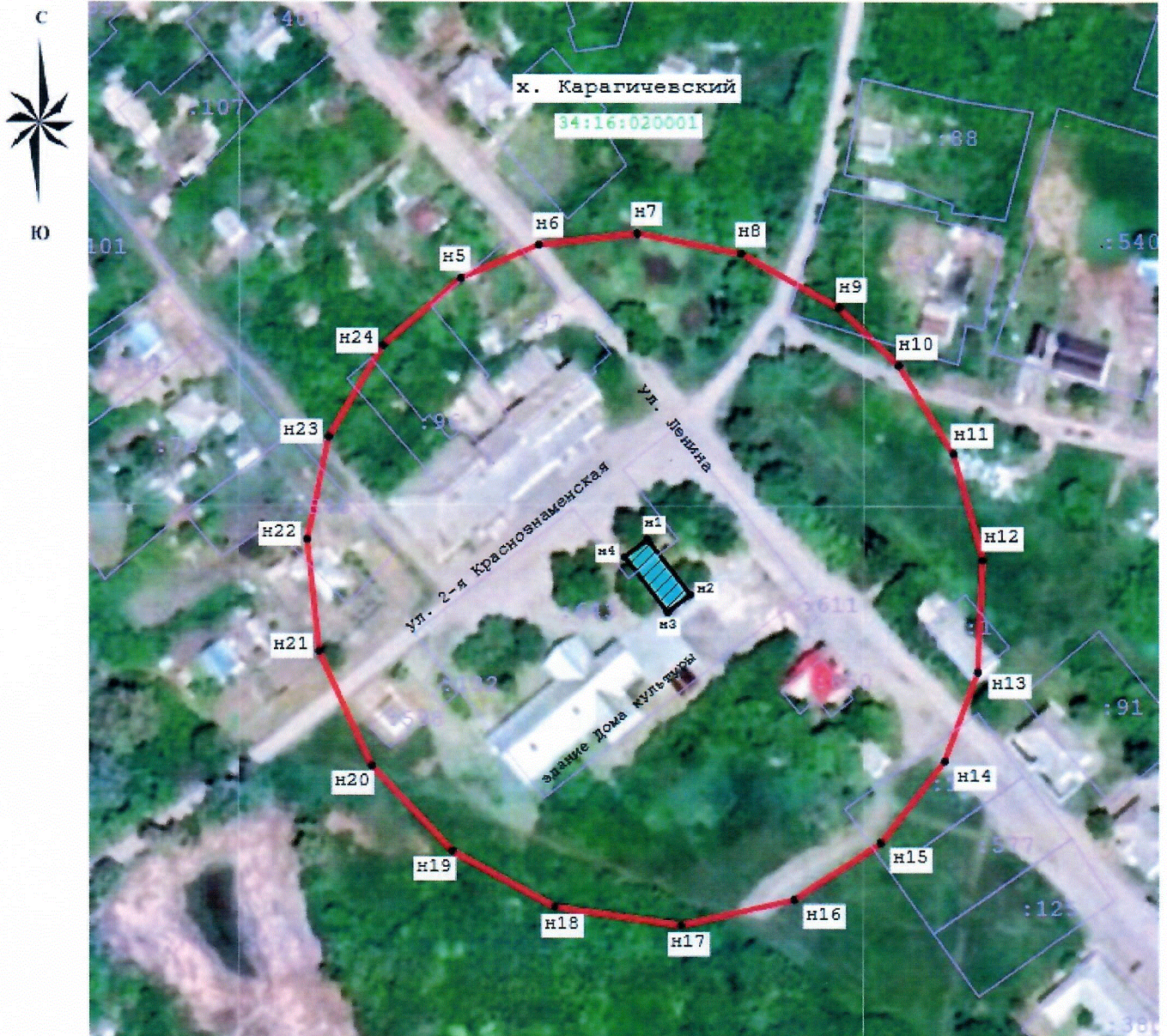
## 1.2. Сведения о местоположении границ защитной зоны

## 1.2.3. Система координат: МСК-34 зона 1.

## 1.2.4. Сведения о характерных точках границ защитной зоны:

Обозначение характерных точек границ	Координаты (метров)		Метод определения координат характерной точки	Средняя квадратическая погрешность положения характерной точки (M <sub>t</sub> ) (метров)	Описание обозначения точки на местности (при наличии)
	X	Y			
1	2	3	4	5	6
н5	643804,89	1289381,99		0,1	-
н6	643815,36	1289406,51		0,1	-
н7	643818,93	1289437,46		0,1	-
н8	643812,52	1289470,18		0,1	-
н9	643795,64	1289500,88		0,1	-
н10	643777,64	1289519,57		0,1	-
н11	643749,82	1289536,82		0,1	-
н12	643717,13	1289545,83		0,1	-
н13	643681,12	1289544,28		0,1	-
н14	643653,14	1289533,96	спутниковых геодезических измерений (определений)	0,1	-
н15	643627,31	1289513,76		0,1	-
н16	643609,71	1289486,54		0,1	-
н17	643601,59	1289451,05		0,1	-
н18	643607,45	1289411,30		0,1	-
н19	643624,93	1289379,02		0,1	-
н20	643651,73	1289353,74		0,1	-
н21	643687,69	1289337,22		0,1	-
н22	643722,98	1289333,55		0,1	-
н23	643755,18	1289340,43		0,1	-
н24	643784,01	1289357,44	0,1	-	
н5	643804,89	1289381,99		0,1	-
н1	643721,16	1289437,77		0,1	-
н2	643703,77	1289451,24		0,1	-
н3	643698,26	1289444,12		0,1	-
н4	643715,65	1289430,66		0,1	-
н1	643721,16	1289437,77		0,1	-

## 1.3. План границ защитной зоны



Условные обозначения:

- н1 - характеристическая точка границы зон охраны;
- (красная линия) - граница защитной зоны объекта культурного наследия;
- ▨ (затененный квадрат) - территория объекта культурного наследия;
- (синий квадрат) - объект культурного наследия;
- (зеленая линия) - граница кадастрового деления;
- (фиолетовая линия) - границы земельных участков, внесенных в ЕГРН;
- 34:16:020001 - обозначение кадастрового квартала.

## ПРИЛОЖЕНИЕ 4

к приказу комитета  
государственной охраны  
объектов культурного  
наследия Волгоградской области

от 22.11.2022 № 606

Описание местоположения границ защитной зоны объекта культурного наследия регионального значения "Братская могила советских воинов, погибших в период Сталинградской битвы", расположенного по адресу:  
Волгоградская область, Михайловский район, х. Катасонов, центр

1. Графическое описание местоположения границ защитной зоны объекта культурного наследия регионального значения "Братская могила советских воинов, погибших в период Сталинградской битвы", расположенного по адресу:  
Волгоградская область, Михайловский район, х. Катасонов, центр

1.1. Сведения о защитной зоне объекта культурного наследия регионального значения "Братская могила советских воинов, погибших в период Сталинградской битвы", расположенного по адресу:  
Волгоградская область, Михайловский район, х. Катасонов, центр  
(далее именуется – защитная зона)

№ п/п	Характеристика защитной зоны	Описание характеристик защитной зоны
1	2	3
1.	Местоположение защитной зоны	Волгоградская область, Михайловский район, х. Катасонов, центр
2.	Площадь +/- величина погрешности определения площади ( $P \pm \Delta P$ )	34770 кв.м +/- 65 кв.м
3.	Иные характеристики защитной зоны	-

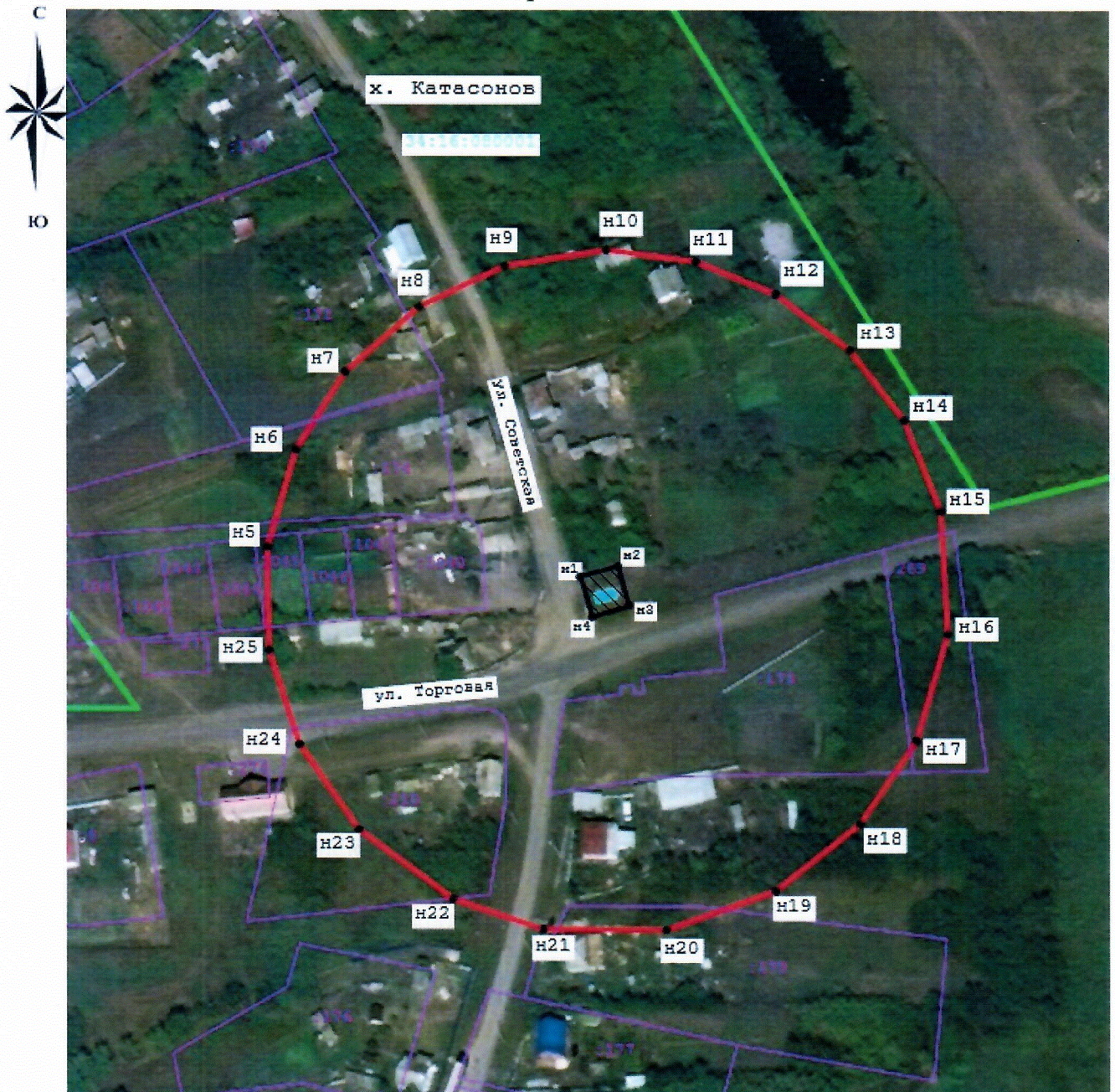
## 1.2. Сведения о местоположении границ защитной зоны

## 1.2.3. Система координат: МСК-34 зона 1.

## 1.2.4. Сведения о характерных точках границ защитной зоны:

Обозначение характерных точек границ	Координаты (метров)		Метод определения координат характерной точки	Средняя квадратическая погрешность положения характерной точки (M <sub>t</sub> ) (метров)	Описание обозначения точки на местности (при наличии)
	X	Y			
1	2	3	4	5	6
н5	635837,50	1297031,17		0,1	-
н6	635867,53	1297040,00		0,1	-
н7	635891,61	1297055,40		0,1	-
н8	635911,81	1297078,25		0,1	-
н9	635924,38	1297104,77		0,1	-
н10	635929,32	1297136,36		0,1	-
н11	635925,76	1297164,27		0,1	-
н12	635915,75	1297188,98		0,1	-
н13	635898,40	1297211,97		0,1	-
н14	635876,73	1297228,73	спутниковых геодезических измерений (определений)	0,1	-
н15	635848,57	1297240,10		0,1	-
н16	635810,32	1297242,28		0,1	-
н17	635777,56	1297232,60		0,1	-
н18	635751,76	1297215,08		0,1	-
н19	635730,98	1297188,86		0,1	-
н20	635718,86	1297155,01		0,1	-
н21	635719,06	1297116,65		0,1	-
н22	635728,48	1297088,69		0,1	-
н23	635750,01	1297059,49		0,1	-
н24	635776,40	1297041,03	0,1	-	
н25	635805,38	1297031,66	0,1	-	
н5	635837,50	1297031,17		0,1	-
н1	635828,27	1297128,50		0,1	-
н2	635831,49	1297140,06		0,1	-
н3	635818,97	1297143,55		0,1	-
н4	635815,75	1297131,99		0,1	-
н1	635828,27	1297128,50		0,1	-

## 1.3. План границ защитной зоны



Условные обозначения:

- н1 - характеристическая точка границы зон охраны;
- (красная линия) - граница защитной зоны объекта культурного наследия;
- ▨ (голубая заштрихованная область) - территория объекта культурного наследия;
- ▭ (голубая область) - объект культурного наследия;
- (зеленая линия) - граница кадастрового деления;
- (фиолетовая линия) - границы земельных участков, внесенных в ЕГРН;
- 34:16:080001 - обозначение кадастрового квартала.

## ПРИЛОЖЕНИЕ 5

к приказу комитета  
государственной охраны  
объектов культурного  
наследия Волгоградской области

от 22.11.2022 № 606

Описание местоположения границ защитной зоны объекта культурного наследия регионального значения "Братская могила участников гражданской войны, погибших в борьбе за власть Советов", расположенного по адресу:  
Волгоградская область, Михайловский район, х. Крутинский

1. Графическое описание местоположения границ защитной зоны объекта культурного наследия регионального значения "Братская могила участников гражданской войны, погибших в борьбе за власть Советов", расположенного по адресу: Волгоградская область, Михайловский район, х. Крутинский

1.1. Сведения о защитной зоне объекта культурного наследия регионального значения "Братская могила участников гражданской войны, погибших в борьбе за власть Советов", расположенного по адресу:  
Волгоградская область, Михайловский район, х. Крутинский  
(далее именуется – защитная зона)

№ п/п	Характеристика защитной зоны	Описание характеристик защитной зоны
1	2	3
1.	Местоположение защитной зоны	Волгоградская область, Михайловский район, х. Крутинский
2.	Площадь +/- величина погрешности определения площади ( $P \pm \Delta P$ )	33200 кв.м +/- 64 кв.м
3.	Иные характеристики защитной зоны	-

## 1.2. Сведения о местоположении границ защитной зоны

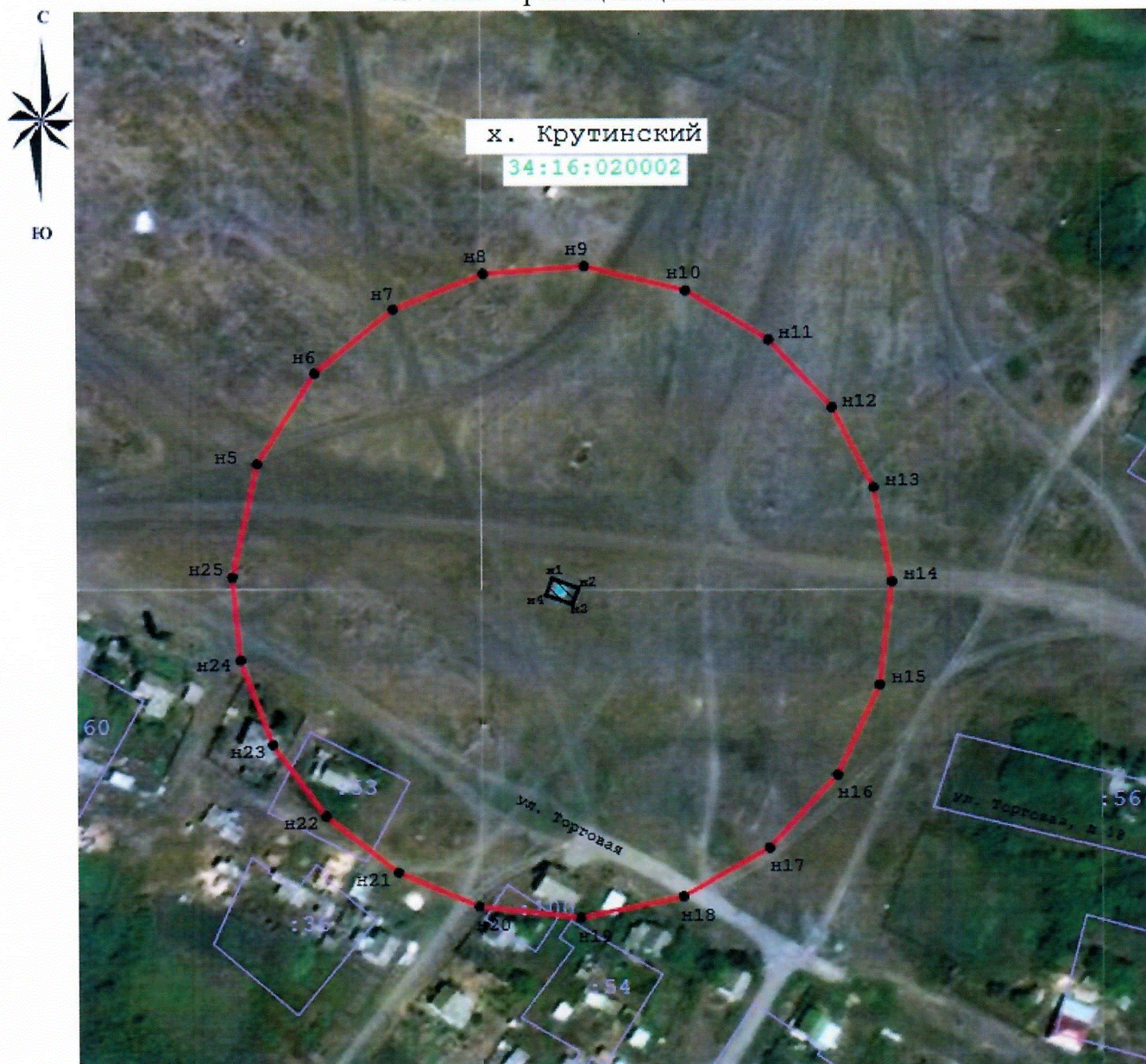
## 1.2.3. Система координат: МСК-34 зона 1.

## 1.2.4. Сведения о характерных точках границ защитной зоны:

Обозначение характерных точек границ	Координаты (метров)		Метод определения координат характерной точки	Средняя квадратическая погрешность положения характерной точки (M <sub>t</sub> ) (метров)	Описание обозначения точки на местности (при наличии)
	X	Y			
1	2	3	4	5	6
н5	651796,60	1286707,29		0,1	-
н6	651825,15	1286725,52		0,1	-
н7	651845,24	1286750,47		0,1	-
н8	651856,39	1286778,97		0,1	-
н9	651858,71	1286810,99		0,1	-
н10	651850,98	1286843,07		0,1	-
н11	651835,47	1286869,17		0,1	-
н12	651814,07	1286889,16		0,1	-
н13	651788,73	1286902,15		0,1	-
н14	651758,94	1286907,82	спутниковых геодезических измерений (определений)	0,1	-
н15	651726,46	1286903,82		0,1	-
н16	651697,99	1286890,38		0,1	-
н17	651674,94	1286868,79		0,1	-
н18	651659,70	1286841,59		0,1	-
н19	651653,09	1286808,95		0,1	-
н20	651656,73	1286776,82		0,1	-
н21	651667,42	1286751,29		0,1	-
н22	651685,25	1286728,53		0,1	-
н23	651707,96	1286711,83		0,1	-
н24	651734,57	1286701,80	0,1	-	
н25	651760,70	1286699,34	0,1	-	
н5	651796,60	1286707,29		0,1	-
н1	651760,05	1286800,24		0,1	-
н2	651757,04	1286808,72		0,1	-
н3	651751,86	1286806,89		0,1	-
н4	651754,86	1286798,40		0,1	-
н1	651760,05	1286800,24		0,1	-



## 1.3. План границ защитной зоны



Условные обозначения:

- n1 - характеристическая точка границы зон охраны;
- (красная линия) - граница защитной зоны объекта культурного наследия;
- ▨ (затененный квадрат) - территория объекта культурного наследия;
- (голубой квадрат) - объект культурного наследия;
- (зеленая линия) - граница кадастрового деления;
- (фиолетовая линия) - границы земельных участков, внесенных в ЕГРН;
- 34:16:020002 - обозначение кадастрового квартала.

## ПРИЛОЖЕНИЕ 6

к приказу комитета  
государственной охраны  
объектов культурного  
наследия Волгоградской области

от 22.11.2022 № 606

Описание местоположения границ защитной зоны объекта культурного наследия регионального значения "Братская могила участников гражданской войны, погибших в борьбе за власть Советов", расположенного по адресу:  
Волгоградская область, Михайловский район, х. Маломедведевский

1. Графическое описание местоположения границ защитной зоны объекта культурного наследия регионального значения "Братская могила участников гражданской войны, погибших в борьбе за власть Советов", расположенного по адресу: Волгоградская область, Михайловский район, х. Маломедведевский

1.1. Сведения о защитной зоне объекта культурного наследия регионального значения "Братская могила участников гражданской войны, погибших в борьбе за власть Советов", расположенного по адресу:  
Волгоградская область, Михайловский район, х. Маломедведевский  
(далее именуется – защитная зона)

№ п/п	Характеристика защитной зоны	Описание характеристик защитной зоны
1	2	3
1.	Местоположение защитной зоны	Волгоградская область, Михайловский район, х. Маломедведевский
2.	Площадь +/- величина погрешности определения площади ( $P \pm \Delta P$ )	32253 кв.м +/- 63 кв.м
3.	Иные характеристики защитной зоны	-

## 1.2. Сведения о местоположении границ защитной зоны

## 1.2.3. Система координат: МСК-34 зона 1.

## 1.2.4. Сведения о характерных точках границ защитной зоны:

Обозначение характерных точек границ	Координаты (метров)		Метод определения координат характерной точки	Средняя квадратическая погрешность положения характерной точки (M <sub>t</sub> ) (метров)	Описание обозначения точки на местности (при наличии)
	X	Y			
1	2	3	4	5	6
н5	656441,74	1310218,01		0,1	-
н6	656436,80	1310249,67		0,1	-
н7	656423,93	1310275,92		0,1	-
н8	656405,53	1310296,30		0,1	-
н9	656379,31	1310312,37		0,1	-
н10	656352,86	1310319,53		0,1	-
н11	656323,34	1310319,07		0,1	-
н12	656295,10	1310310,14		0,1	-
н13	656271,11	1310293,92		0,1	-
н14	656251,94	1310270,46	спутниковых геодезических измерений (определений)	0,1	-
н15	656240,89	1310243,94		0,1	-
н16	656237,62	1310219,36		0,1	-
н17	656240,70	1310193,43		0,1	-
н18	656251,09	1310167,64		0,1	-
н19	656270,91	1310142,92		0,1	-
н20	656295,88	1310126,15		0,1	-
н21	656330,92	1310116,64		0,1	-
н22	656362,93	1310118,95		0,1	-
н23	656390,41	1310129,77		0,1	-
н24	656411,56	1310145,88	0,1	-	
н25	656428,63	1310168,30	0,1	-	
н26	656438,34	1310192,21	0,1	-	
н5	656441,74	1310218,01		0,1	-
н1	656341,68	1310216,33		0,1	-
н2	656341,68	1310220,33		0,1	-
н3	656337,68	1310220,33		0,1	-
н4	656337,68	1310216,33		0,1	-
н1	656341,68	1310216,33		0,1	-

## 1.3. План границ защитной зоны



Условные обозначения:

- n1 - характеристическая точка границы зон охраны;
- (красная линия) - граница защитной зоны объекта культурного наследия;
- ▨ (затененный квадрат) - территория объекта культурного наследия;
- (синий квадрат) - объект культурного наследия;
- (зеленая линия) - граница кадастрового деления;
- (фиолетовая линия) - границы земельных участков, внесенных в ЕГРН;
- 34:16:040002 - обозначение кадастрового квартала.

## ПРИЛОЖЕНИЕ 7

к приказу комитета  
государственной охраны  
объектов культурного  
наследия Волгоградской области

от 22.11.2022 № 606

Описание местоположения границ защитной зоны объекта культурного наследия регионального значения "Братская могила участников гражданской войны, погибших в борьбе за власть Советов", расположенного по адресу:  
Волгоградская область, Михайловский район, х. Секачи

1. Графическое описание местоположения границ защитной зоны объекта культурного наследия регионального значения "Братская могила участников гражданской войны, погибших в борьбе за власть Советов", расположенного по адресу: Волгоградская область, Михайловский район, х. Секачи

1.1. Сведения о защитной зоне объекта культурного наследия регионального значения "Братская могила участников гражданской войны, погибших в борьбе за власть Советов", расположенного по адресу:  
Волгоградская область, Михайловский район, х. Секачи  
(далее именуется – защитная зона)

№ п/п	Характеристика защитной зоны	Описание характеристик защитной зоны
1	2	3
1.	Местоположение защитной зоны	Волгоградская область, Михайловский район, х. Сскачи
2.	Площадь +/- величина погрешности определения площади ( $P \pm \Delta P$ )	32964 кв.м +/- 64 кв.м
3.	Иные характеристики защитной зоны	-

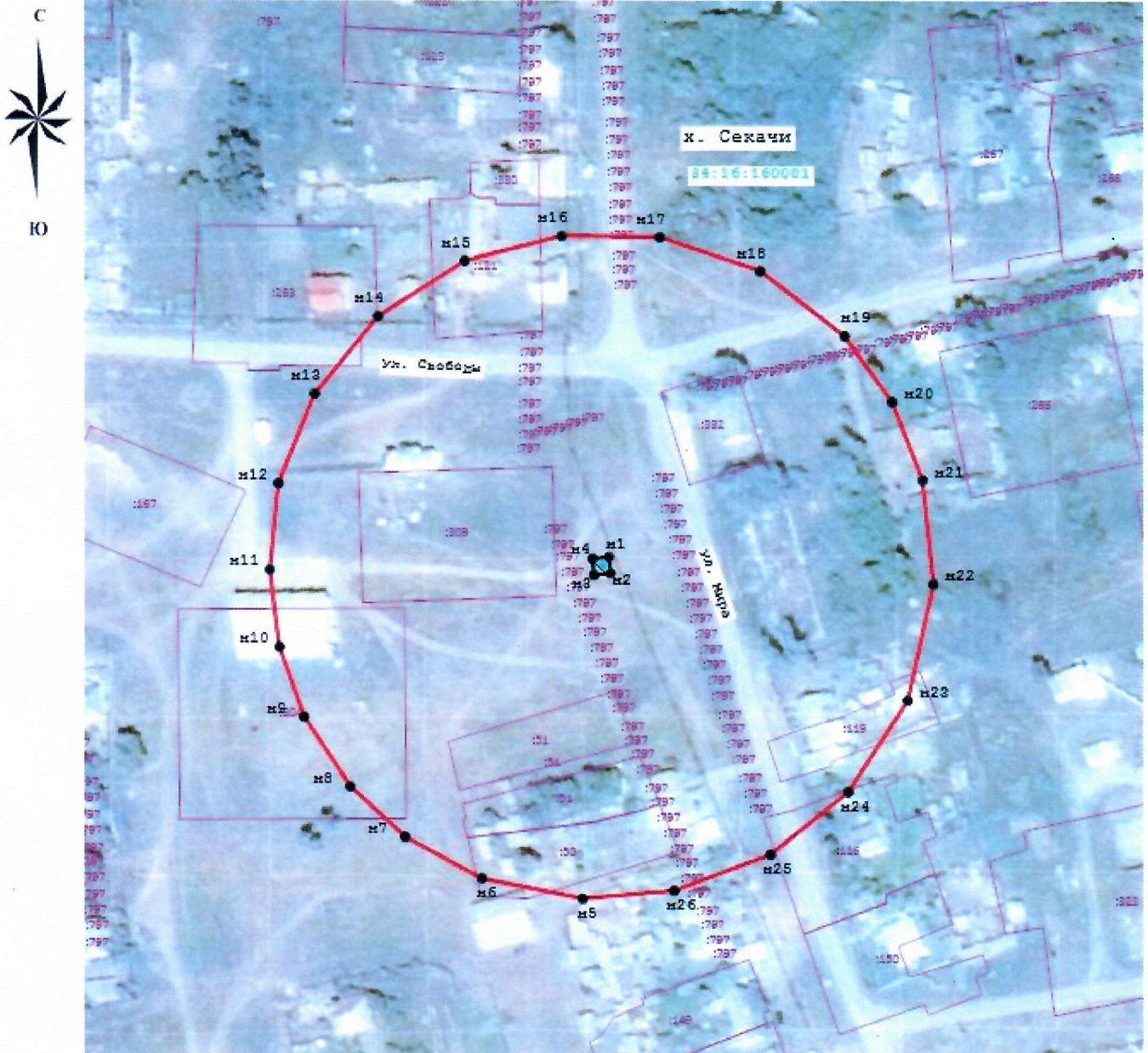
## 1.2. Сведения о местоположении границ защитной зоны

## 1.2.3. Система координат: МСК-34 зона 1.

## 1.2.4. Сведения о характерных точках границ защитной зоны:

Обозначение характерных точек границ	Координаты (метров)		Метод определения координат характерной точки	Средняя квадратическая погрешность положения характерной точки (M <sub>t</sub> ) (метров)	Описание обозначения точки на местности (при наличии)
	X	Y			
1	2	3	4	5	6
н5	681348,61	1341031,29	спутниковых геодезических измерений (определений)	0,1	-
н6	681354,81	1341000,03		0,1	-
н7	681367,49	1340976,29		0,1	-
н8	681382,98	1340959,35		0,1	-
н9	681404,59	1340945,03		0,1	-
н10	681426,23	1340937,37		0,1	-
н11	681450,03	1340934,43		0,1	-
н12	681476,81	1340937,11		0,1	-
н13	681504,52	1340948,32		0,1	-
н14	681528,34	1340967,96		0,1	-
н15	681545,44	1340994,85		0,1	-
н16	681553,12	1341024,75		0,1	-
н17	681552,82	1341055,22		0,1	-
н18	681542,37	1341086,37		0,1	-
н19	681522,40	1341112,45		0,1	-
н20	681502,21	1341127,09		0,1	-
н21	681478,06	1341136,52		0,1	-
н22	681445,87	1341139,85		0,1	-
н23	681409,95	1341131,92		0,1	-
н24	681381,50	1341113,59		0,1	-
н25	681362,24	1341089,46		0,1	-
н26	681351,06	1341059,62		0,1	-
н5	681348,61	1341031,29		0,1	-
н1	681454,07	1341039,44		0,1	-
н2	681449,10	1341039,90		0,1	-
н3	681448,55	1341034,85		0,1	-
н4	681453,58	1341034,37	0,1	-	
н1	681454,07	1341039,44	0,1	-	

## 1.3. План границ защитной зоны



Условные обозначения:

- n1 - характеристическая точка границы зон охраны;
- (красная линия) - граница защитной зоны объекта культурного наследия;
- ▨ (затененный квадрат) - территория объекта культурного наследия;
- (синий квадрат) - объект культурного наследия;
- (зеленая линия) - граница кадастрового деления;
- (фиолетовая линия) - границы земельных участков, внесенных в ЕГРН;
- 34:16:160001 - обозначение кадастрового квартала.

## ПРИЛОЖЕНИЕ 8

к приказу комитета  
государственной охраны  
объектов культурного  
наследия Волгоградской области

от 22.11.2022 № 606

Описание местоположения границ защитной зоны объекта культурного наследия регионального значения "Могила командира полка Березова Г.Н.", расположенного по адресу: Волгоградская область, Михайловский район, х. Сенной

1. Графическое описание местоположения границ защитной зоны объекта культурного наследия регионального значения "Могила командира полка Березова Г.Н.", расположенного по адресу: Волгоградская область, Михайловский район, х. Сенной

1.1. Сведения о защитной зоне объекта культурного наследия регионального значения "Могила командира полка Березова Г.Н.", расположенного по адресу: Волгоградская область, Михайловский район, х. Сенной (далее именуется – защитная зона)

№ п/п	Характеристика защитной зоны	Описание характеристик защитной зоны
1	2	3
1.	Местоположение защитной зоны	Волгоградская область, Михайловский район, х. Сенной
2.	Площадь +/- величина погрешности определения площади ( $P \pm \Delta P$ )	34106 кв.м +/- 65 кв.м
3.	Иные характеристики защитной зоны	-



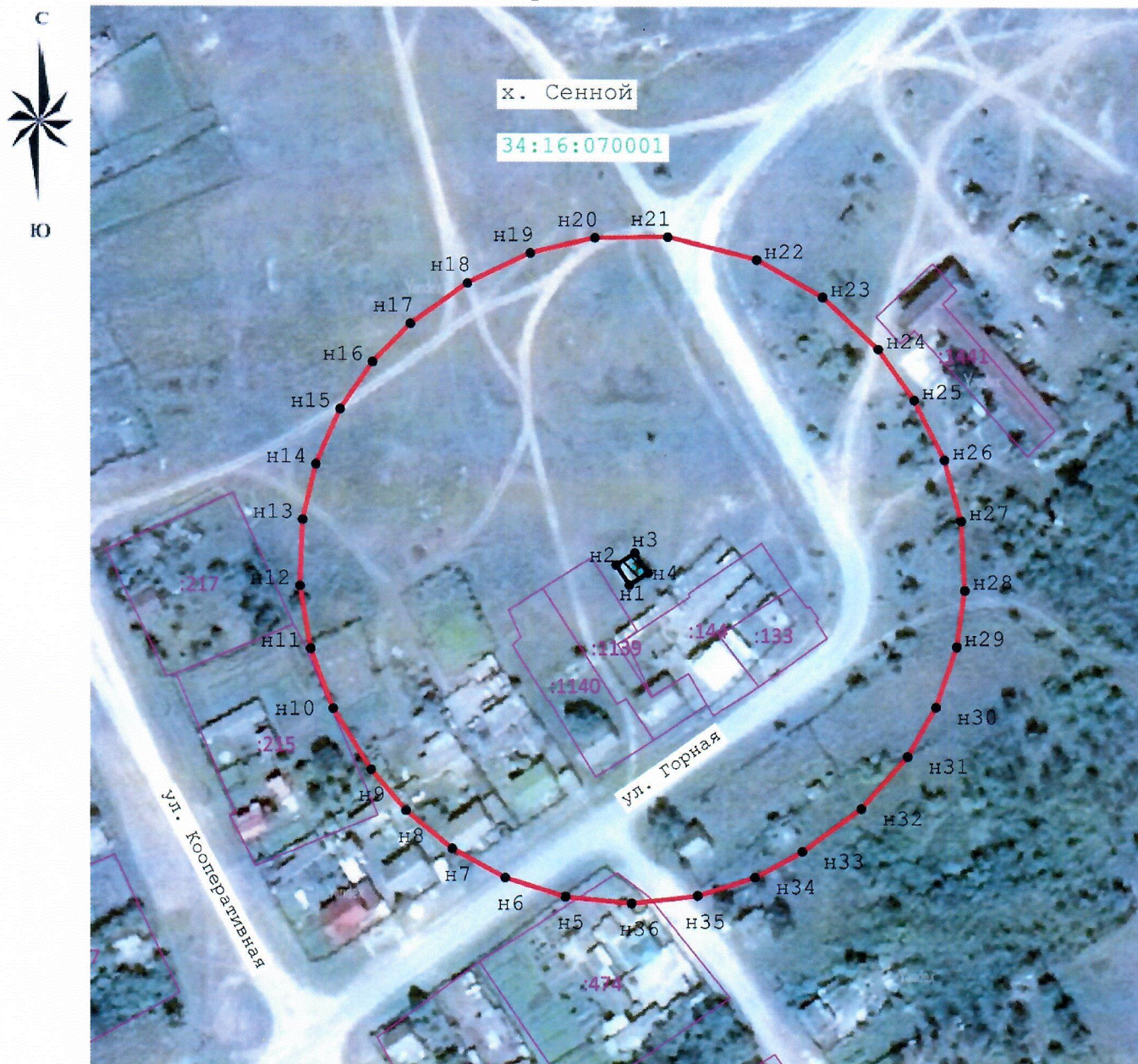
## 1.2. Сведения о местоположении границ защитной зоны

## 1.2.3. Система координат: МСК-34 зона 1.

## 1.2.4. Сведения о характерных точках границ защитной зоны:

Обозначение характерных точек границ	Координаты (метров)		Метод определения координат характерной точки	Средняя квадратическая погрешность положения характерной точки (M <sub>t</sub> ) (метров)	Описание обозначения точки на местности (при наличии)
	X	Y			
1	2	3	4	5	6
н5	655341,59	1340521,94		0,1	-
н6	655347,55	1340502,89		0,1	-
н7	655356,62	1340486,22		0,1	-
н8	655368,67	1340471,57		0,1	-
н9	655381,63	1340460,60		0,1	-
н10	655400,90	1340448,68		0,1	-
н11	655419,54	1340441,52		0,1	-
н12	655439,23	1340438,20		0,1	-
н13	655460,18	1340439,01		0,1	-
н14	655477,67	1340443,16		0,1	-
н15	655495,00	1340450,87	спутниковых геодезических измерений (определений)	0,1	-
н16	655509,80	1340461,07		0,1	-
н17	655521,90	1340472,99		0,1	-
н18	655534,62	1340491,01		0,1	-
н19	655544,10	1340510,81		0,1	-
н20	655548,92	1340531,21		0,1	-
н21	655549,19	1340554,16		0,1	-
н22	655542,08	1340582,17		0,1	-
н23	655530,33	1340603,03		0,1	-
н24	655513,95	1340620,49		0,1	-
н25	655497,95	1340631,78	0,1	-	
н26	655479,21	1340641,35	0,1	-	
н27	655459,95	1340646,61	0,1	-	
н28	655438,03	1340647,85	0,1	-	
н29	655420,23	1340645,29	0,1	-	
н30	655401,37	1340638,76	0,1	-	
н31	655385,80	1340629,77	0,1	-	
н32	655369,34	1340615,24	0,1	-	
н33	655355,75	1340596,73	0,1	-	
н34	655347,69	1340581,69	0,1	-	
н35	655341,87	1340563,64	0,1	-	
н36	655339,53	1340542,80	0,1	-	
н5	655341,59	1340521,94		0,1	-
н1	655439,53	1340542,13		0,1	-
н2	655445,90	1340537,98		0,1	-
н3	655449,72	1340543,85		0,1	-
н4	655443,35	1340548,00		0,1	-
н1	655439,53	1340542,13		0,1	-

## 1.3. План границ защитной зоны



Условные обозначения:

- n1 - характеристическая точка границы зон охраны;
- (красная линия) - граница защитной зоны объекта культурного наследия;
- ▨ (затененная область) - территория объекта культурного наследия;
- ▭ (голубая область) - объект культурного наследия;
- (зеленая линия) - граница кадастрового деления;
- (фиолетовая линия) - границы земельных участков, внесенных в ЕГРН;
- 34:16:070001 - обозначение кадастрового квартала.

## ПРИЛОЖЕНИЕ 9

к приказу комитета  
государственной охраны  
объектов культурного  
наследия Волгоградской области

от 22.11.2022 № 606

Описание местоположения границ защитной зоны объекта культурного наследия регионального значения "Братская могила участников гражданской войны, погибших в борьбе за власть Советов", расположенного по адресу: Волгоградская область, Михайловский район, с. Сидоры, парк культуры и отдыха

1. Графическое описание местоположения границ защитной зоны объекта культурного наследия регионального значения "Братская могила участников гражданской войны, погибших в борьбе за власть Советов", расположенного по адресу: Волгоградская область, Михайловский район, с. Сидоры, парк культуры и отдыха

1.1. Сведения о защитной зоне объекта культурного наследия регионального значения "Братская могила участников гражданской войны, погибших в борьбе за власть Советов", расположенного по адресу: Волгоградская область, Михайловский район, с. Сидоры, парк культуры и отдыха (далее именуется – защитная зона)

№ п/п	Характеристика защитной зоны	Описание характеристик защитной зоны
1	2	3
1.	Местоположение защитной зоны	Волгоградская область, Михайловский район, с. Сидоры, парк культуры и отдыха
2.	Площадь +/- величина погрешности определения площади ( $P \pm \Delta P$ )	34974 кв.м +/- 65 кв.м
3.	Иные характеристики защитной зоны	-

## 1.2. Сведения о местоположении границ защитной зоны

## 1.2.3. Система координат: МСК-34 зона 1.

## 1.2.4. Сведения о характерных точках границ защитной зоны:

Обозначение характерных точек границ	Координаты (метров)		Метод определения координат характерной точки	Средняя квадратическая погрешность положения характерной точки (M <sub>t</sub> ) (метров)	Описание обозначения точки на местности (при наличии)
	X	Y			
1	2	3	4	5	6
н5	640272,23	1320982,48		0,1	-
н6	640273,76	1321024,14		0,1	-
н7	640267,24	1321046,14		0,1	-
н8	640252,91	1321072,55		0,1	-
н9	640229,26	1321096,75		0,1	-
н10	640196,00	1321112,47		0,1	-
н11	640163,29	1321115,48		0,1	-
н12	640135,08	1321109,22		0,1	-
н13	640108,29	1321095,61	спутниковых геодезических измерений (определений)	0,1	-
н14	640089,05	1321079,76		0,1	-
н15	640071,57	1321054,30		0,1	-
н16	640063,50	1321029,67		0,1	-
н17	640062,19	1321001,79		0,1	-
н18	640067,26	1320978,39		0,1	-
н19	640077,86	1320955,78		0,1	-
н20	640091,50	1320936,00		0,1	-
н21	640110,21	1320919,53		0,1	-
н22	640132,43	1320908,20		0,1	-
н23	640150,80	1320903,47	0,1	-	
н24	640174,73	1320902,60	0,1	-	
н25	640197,23	1320907,12	0,1	-	
н26	640221,73	1320918,35	0,1	-	
н27	640245,17	1320935,39	0,1	-	
н28	640261,71	1320956,63	0,1	-	
н5	640272,23	1320982,48		0,1	-
н1	640175,26	1321006,90		0,1	-
н2	640170,61	1321015,75		0,1	-
н3	640161,76	1321011,10		0,1	-
н4	640166,41	1321002,25		0,1	-
н1	640175,26	1321006,90		0,1	-

## 1.3. План границ защитной зоны



Условные обозначения:

- n1 - характерная точка границы зон охраны;
- (red line) - граница защитной зоны объекта культурного наследия;
- ▨ (blue hatched) - территория объекта культурного наследия;
- ▭ (blue) - объект культурного наследия;
- (green line) - граница кадастрового деления;
- (purple line) - границы земельных участков, внесенных в ЕГРН;
- 34:16:090001 - обозначение кадастрового квартала.

## ПРИЛОЖЕНИЕ 10

к приказу комитета  
государственной охраны  
объектов культурного  
наследия Волгоградской области

от 22.11.2022 № 606

Описание местоположения границ защитной зоны объекта культурного наследия регионального значения "Братская могила советских летчиков, погибших в период Сталинградской битвы", расположенного по адресу:  
Волгоградская область, Михайловский район, х. Субботин

1. Графическое описание местоположения границ защитной зоны объекта культурного наследия регионального значения "Братская могила советских летчиков, погибших в период Сталинградской битвы", расположенного по адресу: Волгоградская область, Михайловский район, х. Субботин

1.1. Сведения о защитной зоне объекта культурного наследия регионального значения "Братская могила советских летчиков, погибших в период Сталинградской битвы", расположенного по адресу: Волгоградская область, Михайловский район, х. Субботин (далее именуется – защитная зона)

№ п/п	Характеристика защитной зоны	Описание характеристик защитной зоны
1	2	3
1.	Местоположение защитной зоны	Волгоградская область, Михайловский район, х. Субботин
2.	Площадь +/- величина погрешности определения площади ( $P \pm \Delta P$ )	33097 кв.м +/- 64 кв.м
3.	Иные характеристики защитной зоны	-

## 1.2. Сведения о местоположении границ защитной зоны

## 1.2.3. Система координат: МСК-34 зона 1.

## 1.2.4. Сведения о характерных точках границ защитной зоны:

Обозначение характерных точек границ	Координаты (метров)		Метод определения координат характерной точки	Средняя квадратическая погрешность положения характерной точки (M <sub>t</sub> ) (метров)	Описание обозначения точки на местности (при наличии)
	X	Y			
1	2	3	4	5	6
н5	642415,69	1340558,05		0,1	-
н6	642422,08	1340532,92		0,1	-
н7	642435,65	1340508,41		0,1	-
н8	642453,51	1340489,62		0,1	-
н9	642475,60	1340476,04		0,1	-
н10	642500,43	1340468,60		0,1	-
н11	642526,35	1340467,79		0,1	-
н12	642550,66	1340473,32		0,1	-
н13	642572,32	1340484,03		0,1	-
н14	642591,59	1340498,36	спутниковых геодезических измерений (определений)	0,1	-
н15	642605,95	1340515,68		0,1	-
н16	642616,63	1340536,47		0,1	-
н17	642622,11	1340559,78		0,1	-
н18	642621,62	1340585,70		0,1	-
н19	642614,49	1340610,62		0,1	-
н20	642602,07	1340632,36		0,1	-
н21	642582,65	1340652,40		0,1	-
н22	642559,37	1340665,92		0,1	-
н23	642536,30	1340672,33		0,1	-
н24	642509,39	1340672,77	0,1	-	
н25	642484,26	1340666,38	0,1	-	
н26	642460,22	1340653,57	0,1	-	
н27	642436,68	1340632,10	0,1	-	
н28	642423,73	1340610,79	0,1	-	
н29	642415,85	1340582,98	0,1	-	
н5	642415,69	1340558,05		0,1	-
н1	642514,99	1340569,90		0,1	-
н2	642516,48	1340567,30		0,1	-
н3	642522,73	1340570,87		0,1	-
н4	642521,24	1340573,48		0,1	-
н1	642514,99	1340569,90		0,1	-

## 1.3. План границ защитной зоны



Условные обозначения:

- n1 - характерная точка границы зон охраны;
- (red line) - граница защитной зоны объекта культурного наследия;
- ▨ (hatched) - территория объекта культурного наследия;
- (blue) - объект культурного наследия;
- (green line) - граница кадастрового деления;
- (blue line) - границы земельных участков, внесенных в ЕГРН;
- 34:16:170002 - обозначение кадастрового квартала.



## ПРИЛОЖЕНИЕ 11

к приказу комитета государственной  
охраны объектов культурного наследия  
Волгоградской области

от 22.11.2022 № 606

Режим использования земель в границах защитных зон объектов культурного наследия, расположенных на территории городского округа город Михайловка Волгоградской области

В границах защитных зон объектов культурного наследия, расположенных на территории городского округа город Михайловка Волгоградской области, запрещаются строительство объектов капитального строительства и их реконструкция, связанная с изменением их параметров (высоты, количества этажей, площади), за исключением строительства и реконструкции линейных объектов.