



КОМИТЕТ ГОСУДАРСТВЕННОЙ ОХРАНЫ  
ОБЪЕКТОВ КУЛЬТУРНОГО НАСЛЕДИЯ  
ВОЛГОГРАДСКОЙ ОБЛАСТИ  
(ОБЛКУЛЬТНАСЛЕДИЕ)

**ПРИКАЗ**

19 июля 2021 г.

№ 441

Волгоград

Об утверждении границ и режимов использования территории ряда объектов культурного наследия регионального значения, расположенных на территории городского округа город – герой Волгоград

В соответствии со статьей 3.1, пунктом 2 статьи 33 Федерального закона от 25 июня 2002 г. № 73-ФЗ "Об объектах культурного наследия (памятниках истории и культуры) народов Российской Федерации", пунктом 8 требований к составлению проектов границ территорий объектов культурного наследия, утвержденных приказом Министерства культуры Российской Федерации от 04 июня 2015 г. № 1745, Положением о комитете государственной охраны объектов культурного наследия Волгоградской области, утвержденным постановлением Администрации Волгоградской области от 19 декабря 2016 г. № 697-п, п р и к а з ы в а ю :

1. Утвердить границы и режимы использования территории объектов культурного наследия регионального значения:

1.1. "Памятный знак в честь 400-летия города Царицына - Сталинграда - Волгограда", расположенного по адресу: Волгоградская область, г. Волгоград, Центральный район, пр-кт Ленина, согласно приложению 1;

1.2. "Братская могила советских воинов", расположенного по адресу: Волгоградская область, г. Волгоград, Дзержинский район, кладбище, ул. Хорошева, согласно приложению 2;

1.3. "Паровоз "ОВ" № 5109, установленный в честь трудовых подвигов железнодорожников Волгоградского отделения Приволжской ж.д.", расположенного по адресу: Волгоградская область, г. Волгоград, Центральный район, вокзал ж.д. ст. Волгоград- I Локомотивное депо, согласно приложению 3;

1.4. "Место, где формировались красногвардейские отряды железнодорожников и ремонтировались бронепоезда Царицынского фронта", расположенного по адресу: Волгоградская область, г. Волгоград, Центральный район, вокзал ж.д. ст. Волгоград-I, Локомотивное депо, согласно приложению 4;

1.5. "Братская могила защитников Красного Царицына", расположенного по адресу: Волгоградская область, г. Волгоград, Красноармейский район, ул. Сологубова, ж.д. ст. Сарепта, согласно приложению 5;

1.6. "Братская могила советских воинов", расположенного по адресу: Волгоградская область, г. Волгоград, Красноармейский район, остров

Сарпинский, х. Песчаный, согласно приложению 6;

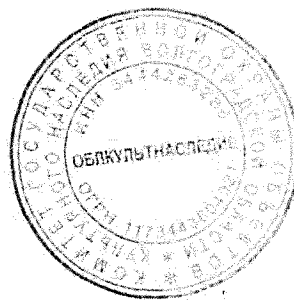
1.7. "Железнодорожная станция им. Горького М. бывшая станция Крутая, где работал весовщиком писатель Горький А.М.", расположенного по адресу: Волгоградская область, г. Волгоград, Советский район, ж.д. ст. им. Горького, согласно приложению 7;

1.8. "Отделение родильное больницы № 5", расположенного по адресу: Волгоградская область, г. Волгоград, Краснооктябрьский район, ул. им. Пельше, 2, согласно приложению 8;

1.9. "Общежитие завода. Больница № 5. Главный корпус", расположенного по адресу: Волгоградская область, г. Волгоград, Краснооктябрьский район, ул. им. Пельше, 2, согласно приложению 9.

2. Настоящий приказ вступает в силу со дня его подписания и подлежит официальному опубликованию.

Председатель комитета



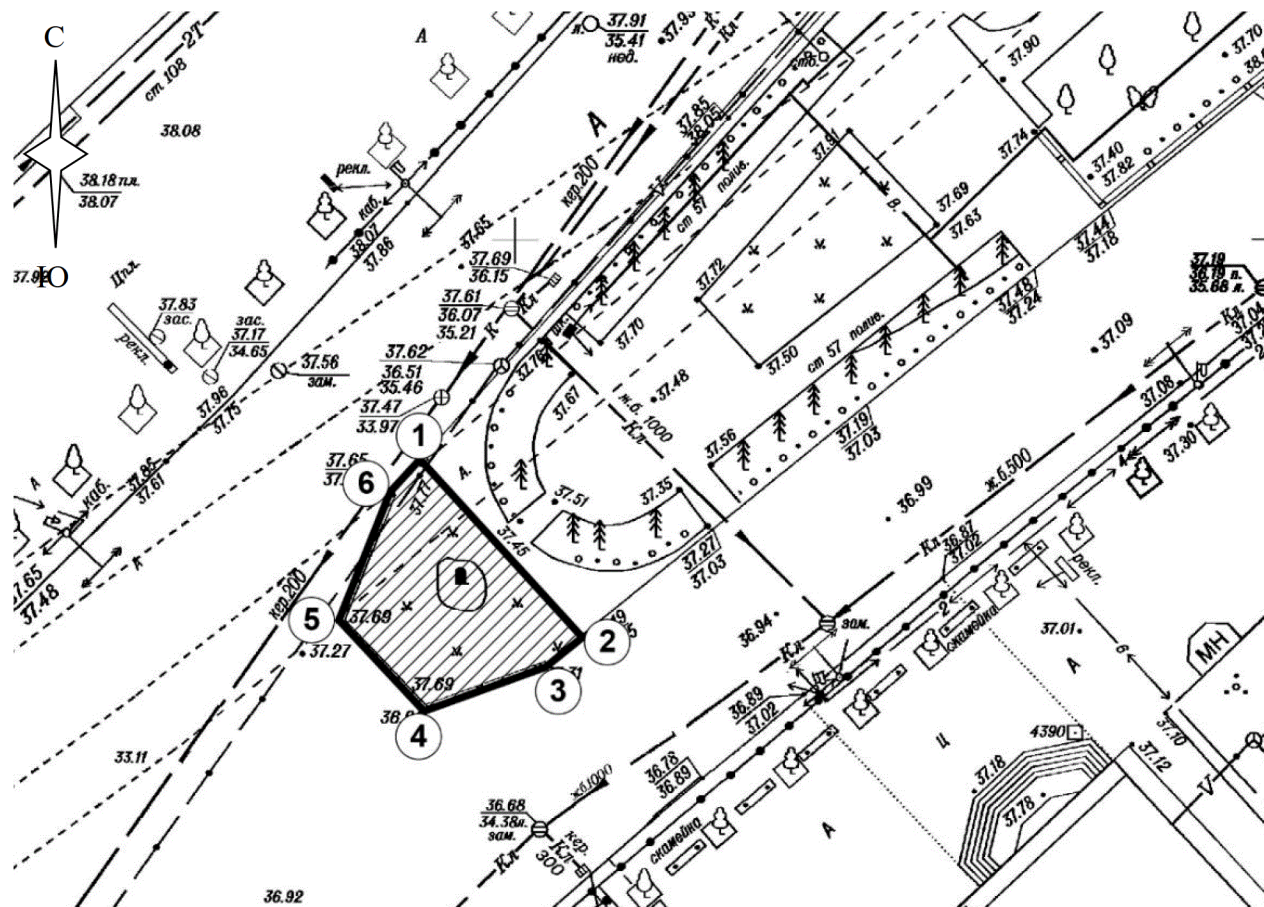
А.Ю.Баженов

# ПРИЛОЖЕНИЕ 1

к приказу комитета государственной охраны объектов культурного наследия Волгоградской области

от 19.07.2021 № 441

Схема границ территории объекта культурного наследия регионального значения "Памятный знак в честь 400-летия города Царицына - Сталинграда - Волгограда", расположенного по адресу: Волгоградская область, г. Волгоград, Центральный район, пр-кт Ленина

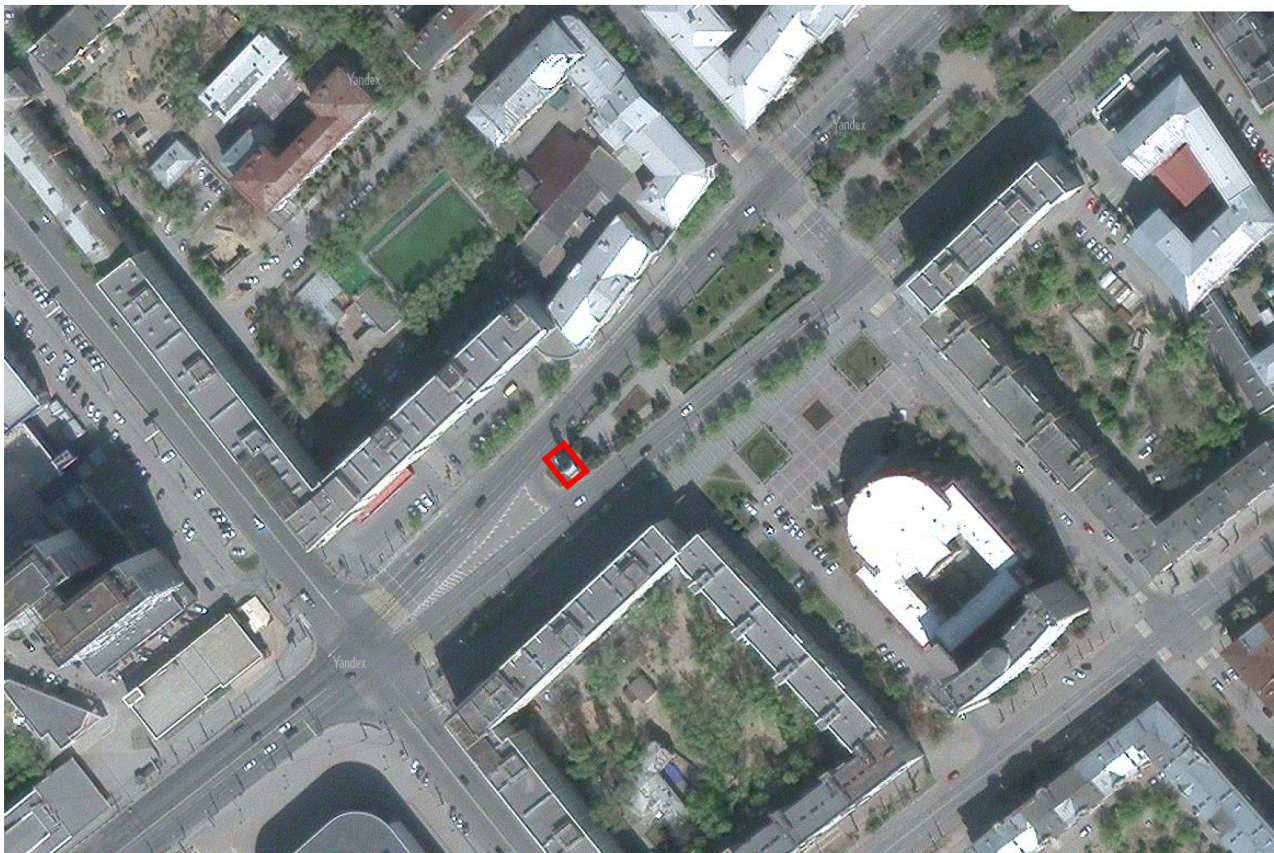


Условные обозначения:


- граница территории объекта культурного наследия;
- характерные точки границ территории объекта культурного наследия.



Ситуационный план границ территории объекта культурного наследия регионального значения "Памятный знак в честь 400-летия города Царицына - Сталинграда - Волгограда", расположенного по адресу: Волгоградская область, г. Волгоград, Центральный район, пр-кт Ленина



Условные обозначения:

 - территория объекта культурного наследия регионального значения "Памятный знак в честь 400-летия города Царицына - Сталинграда - Волгограда", расположенного по адресу: Волгоградская область, г. Волгоград, Центральный район, пр-кт Ленина.



Перечень координат характерных точек границ территории объекта культурного наследия регионального значения "Памятный знак в честь 400-летия города Царицына - Сталинграда - Волгограда", расположенного по адресу: Волгоградская область, г. Волгоград, Центральный район, пр-кт Ленина

Система координат: местная, городская

Номер характерной точки	X	Y
1	-614.14	143.44
2	-627.25	155.68
3	-628.45	153.36
4	-631.08	143.50
5	-625.77	138.21
6	-616.24	141.88
1	-614.14	143.44

Система координат: WGS 84

Номер характерной точки	N	E
1	48° 42' 15.60" С	44° 30' 44.63" В
2	48° 42' 15.21" С	44° 30' 45.10" В
3	48° 42' 15.13" С	44° 30' 44.94" В
4	48° 42' 15.04" С	44° 30' 44.58" В
5	48° 42' 15.23" С	44° 30' 44.32" В
6	48° 42' 15.44" С	44° 30' 44.46" В

Режим использования территории объекта культурного наследия регионального значения "Памятный знак в честь 400-летия города Царицына - Сталинграда - Волгограда", расположенного по адресу: Волгоградская область, г. Волгоград, Центральный район, пр-кт Ленина

В границах территории объекта культурного наследия регионального значения "Памятный знак в честь 400-летия города Царицына - Сталинграда - Волгограда", расположенного по адресу: Волгоградская область, г. Волгоград, Центральный район, пр-кт Ленина, запрещается строительство объектов капитального строительства и увеличение объемно-пространственных характеристик, существующих на данной территории объектов капитального строительства, а также проведение земляных, строительных, мелиоративных и иных работ, за исключением:

работ по сохранению объекта культурного наследия или его отдельных элементов, сохранению историко-градостроительной или природной среды объекта культурного наследия;

работ по сносу или демонтажу дисгармоничных объектов капитального строительства, которые осуществляются при условии соблюдения мер по обеспечению сохранности объекта культурного наследия;

работ по ремонту и реконструкции инженерных коммуникаций и автомобильных дорог, которые осуществляются при условии соблюдения мер по обеспечению сохранности объекта культурного наследия;

работ по благоустройству территории объекта культурного наследия, которые осуществляются при условии соблюдения мер по обеспечению сохранности объекта культурного наследия;

мероприятий по музеефикации объекта культурного наследия, которые осуществляются при условии соблюдения мер по обеспечению сохранности объекта культурного наследия;

устройства прозрачных ограждений, которое осуществляется при условии соблюдения мер по обеспечению сохранности объекта культурного наследия;

поисковой работы по увековечению памяти защитников Отечества, научно-исследовательских и изыскательских работ, которые осуществляются при условии соблюдения мер по обеспечению сохранности объекта культурного наследия;

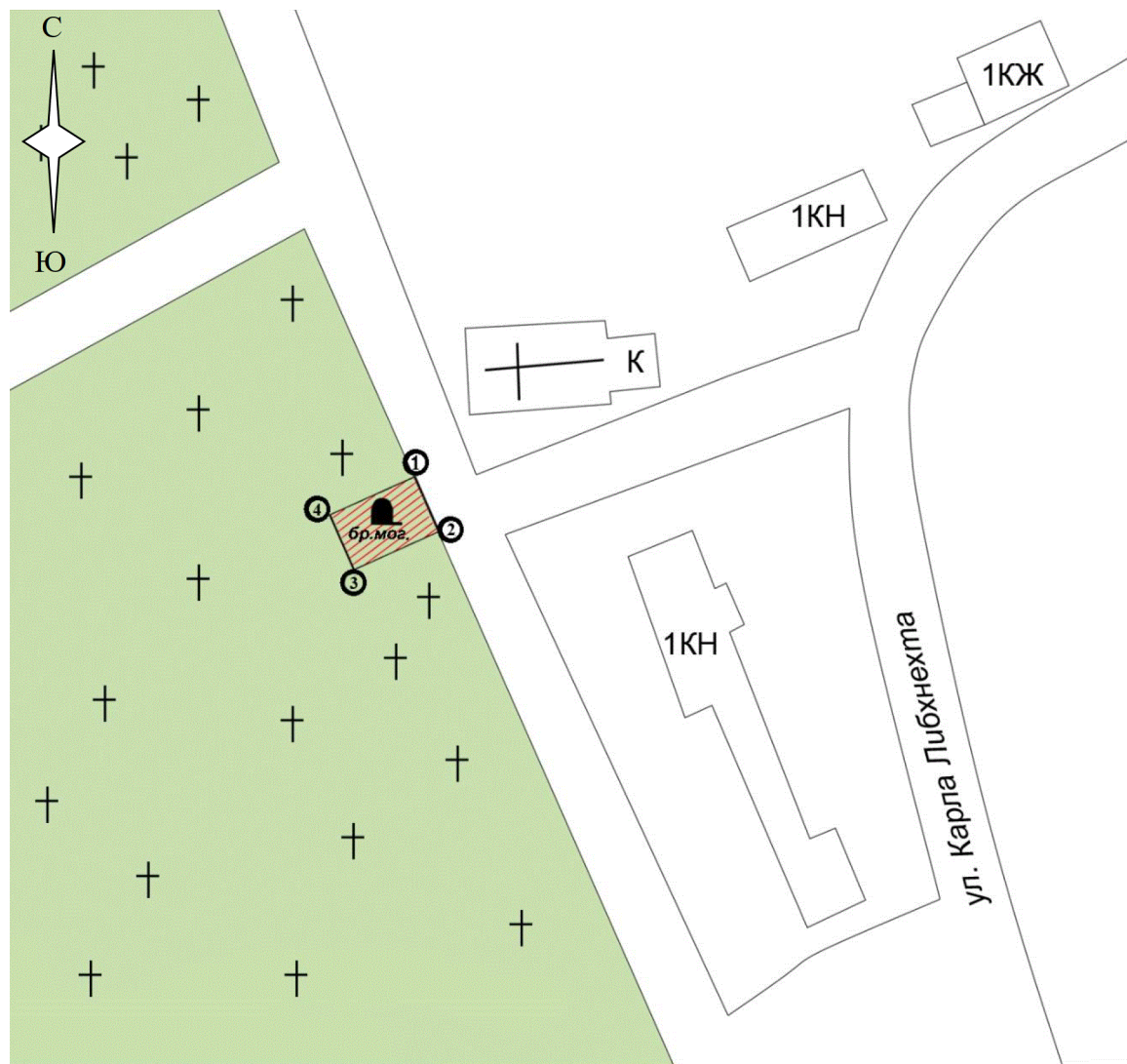
размещения наружной рекламы, содержащей исключительно информацию о проводимых на объектах культурного наследия и их территориях театрально-зрелищных, культурно-просветительных и зрелищно-развлекательных мероприятиях или исключительно информацию об указанных мероприятиях и одновременное упоминание об определенном лице как о спонсоре данного мероприятия, при условии, если такому упоминанию отведено не более чем десять процентов рекламной площади (пространства).

## ПРИЛОЖЕНИЕ 2

к приказу комитета государственной  
охраны объектов культурного наследия  
Волгоградской области

от 19.07.2021 № 441

Схема границ территории объекта культурного наследия регионального  
значения "Братская могила советских воинов", расположенного по адресу:  
Волгоградская область, г. Волгоград, Дзержинский район, кладбище,  
ул. Хорошева



Условные обозначения:



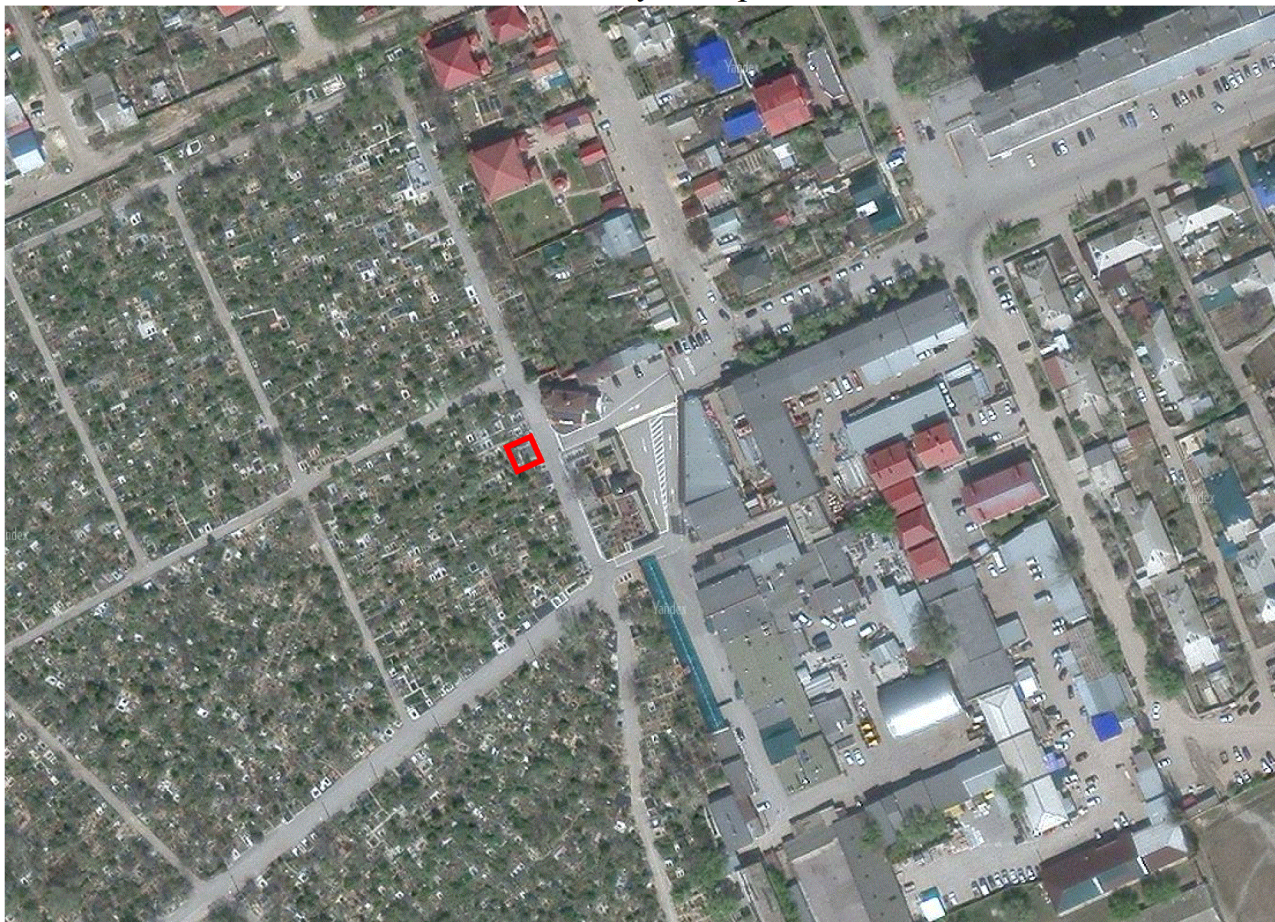
1 - 4

- граница территории объекта культурного наследия;


- характерные точки границ территории объекта культурного наследия.



Ситуационный план границ территории объекта культурного наследия регионального значения "Братская могила советских воинов", расположенного по адресу: Волгоградская область, г. Волгоград, Дзержинский район, кладбище, ул. Хорошева



Условные обозначения:

 - территория объекта культурного наследия регионального значения "Братская могила советских воинов", расположенного по адресу: Волгоградская область, г. Волгоград, Дзержинский район, кладбище, ул. Хорошева.

Перечень координат характерных точек границ территории объекта культурного наследия регионального значения "Братская могила советских воинов", расположенного по адресу: Волгоградская область, г. Волгоград, Дзержинский район, кладбище, ул. Хорошева

Система координат: местная, городская

Номер характерной точки	X	Y
1	2606.83	-1810.09
2	2602.39	-1808.54
3	2600.08	-1815.15
4	2604.52	-1816.69
1	2606.83	-1810.09

Система координат: WGS 84

Номер характерной точки	N	E
1	48° 43' 59.93" С	44° 29' 8.88" В
2	48° 43' 59.79" С	44° 29' 8.95" В
3	48° 43' 59.69" С	44° 29' 8.64" В
4	48° 43' 59.69" С	44° 29' 8.64" В

Режим использования территории объекта культурного наследия регионального значения "Братская могила советских воинов", расположенного по адресу: Волгоградская область, г. Волгоград, Дзержинский район, кладбище, ул. Хорошева

В границах территории объекта культурного наследия регионального значения "Братская могила советских воинов", расположенного по адресу: Волгоградская область, г. Волгоград, Дзержинский район, кладбище, ул. Хорошева, запрещается проведение земляных, строительных, мелиоративных и иных работ, за исключением работ по сохранению объекта культурного наследия или его отдельных элементов и обеспечения доступа к памятнику истории.

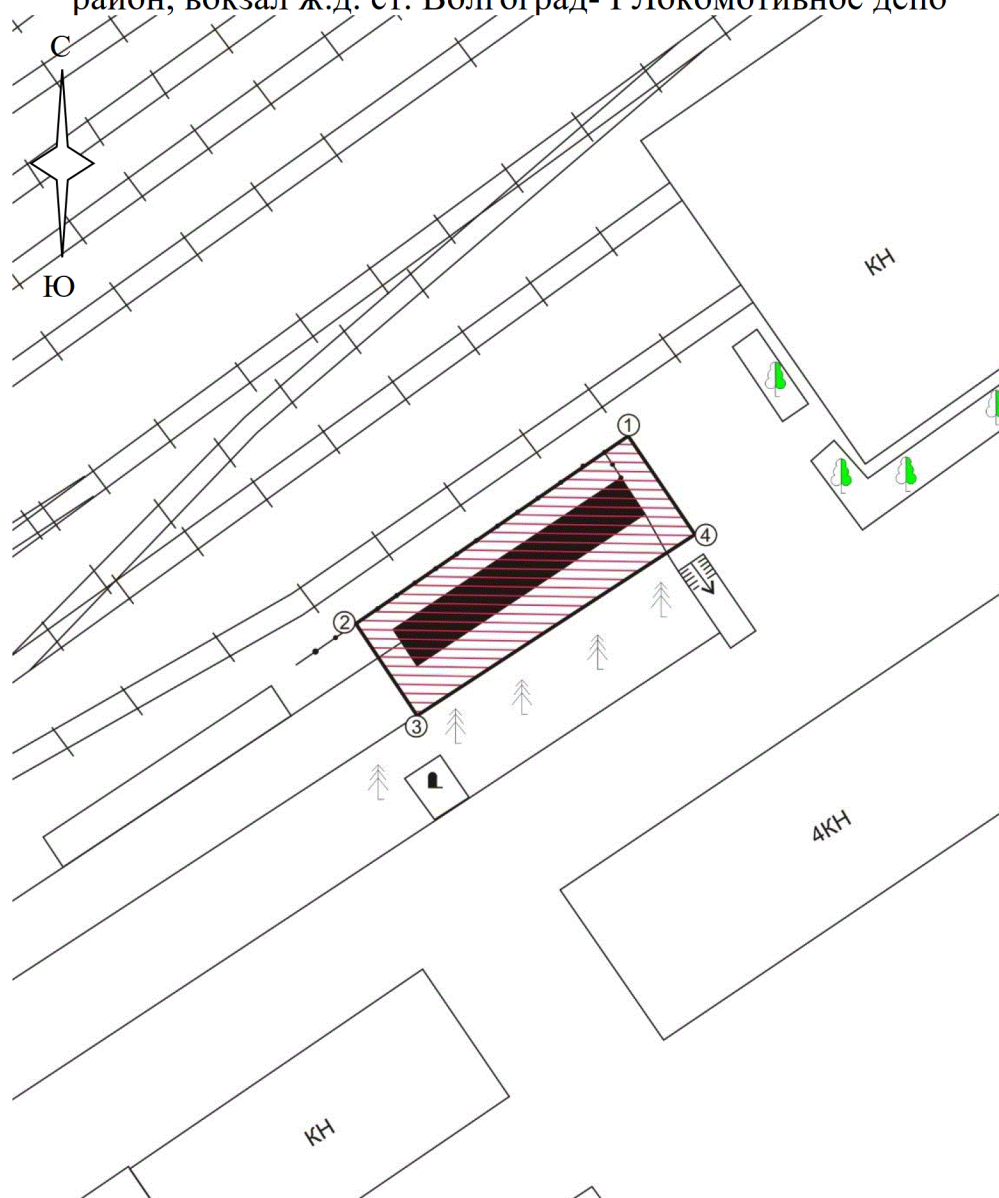


### ПРИЛОЖЕНИЕ 3

к приказу комитета государственной  
охраны объектов культурного наследия  
Волгоградской области

от 19.07.2021 № 441

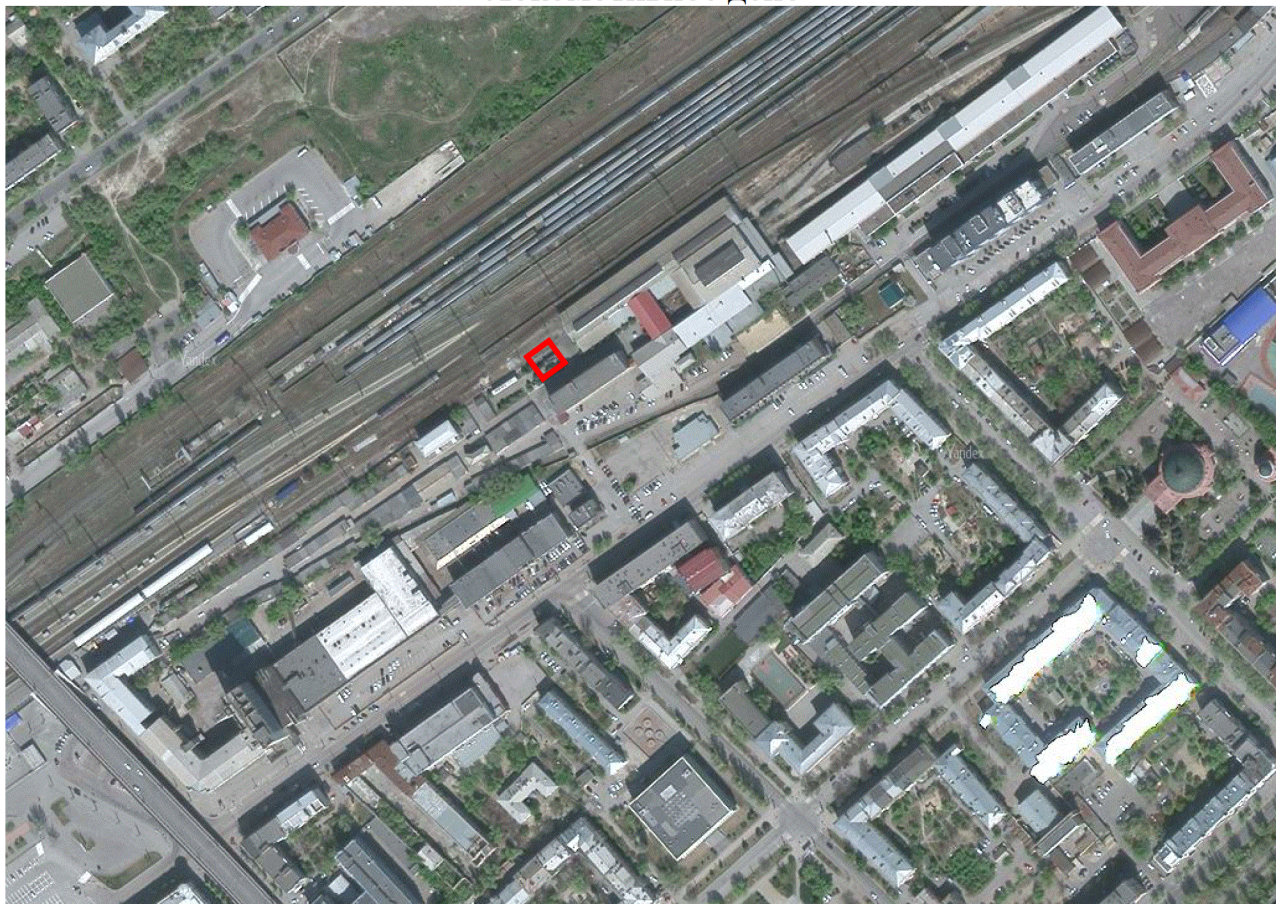
Схема границ территории объекта культурного наследия регионального значения "Паровоз "ОВ" № 5109, установленный в честь трудовых подвигов железнодорожников Волгоградского отделения Приволжской ж.д.", расположенного по адресу: Волгоградская область, г. Волгоград, Центральный район, вокзал ж.д. ст. Волгоград- I Локомотивное депо




Условные обозначения:

- граница территории объекта культурного наследия;
- 1 - 4 - характерные точки границ территории объекта культурного наследия.

Ситуационный план границ территории объекта культурного наследия регионального значения "Паровоз "ОВ" № 5109, установленный в честь трудовых подвигов железнодорожников Волгоградского отделения Приволжской ж.д.", расположенного по адресу: Волгоградская область, г. Волгоград, Центральный район, вокзал ж.д. ст. Волгоград- I Локомотивное депо



Условные обозначения:

 - территория объекта культурного наследия регионального значения "Паровоз "ОВ" № 5109, установленный в честь трудовых подвигов железнодорожников Волгоградского отделения Приволжской ж.д.", расположенного по адресу: Волгоградская область, г. Волгоград, Центральный район, вокзал ж.д. ст. Волгоград- I Локомотивное депо.

Перечень координат характерных точек границ территории объекта культурного наследия регионального значения "Паровоз "ОВ" № 5109, установленный в честь трудовых подвигов железнодорожников Волгоградского отделения Приволжской ж.д.", расположенного по адресу: Волгоградская область, г. Волгоград, Центральный район, вокзал ж.д. ст. Волгоград- I Локомотивное депо

Система координат: местная, городская

Номер характерной точки	X	Y
1	589.44	630.57
2	576.65	611.46
3	570.41	615.63
4	583.21	634.74
1	589.44	630.57

Система координат: WGS 84

Номер характерной точки	N	E
1	48° 42' 54.66" С	44° 31' 08.42" В
2	48° 42' 54.44" 'С	44° 31' 08.61" В
3	48° 42' 54.04" С	44° 31' 07.69" В
4	48° 42' 54.25" С	44° 31' 07.50" В



Режим использования территории объекта культурного наследия регионального значения "Паровоз "ОВ" № 5109, установленный в честь трудовых подвигов железнодорожников Волгоградского отделения Приволжской ж.д.", расположенного по адресу: Волгоградская область, г. Волгоград, Центральный район, вокзал ж.д. ст. Волгоград- I Локомотивное депо

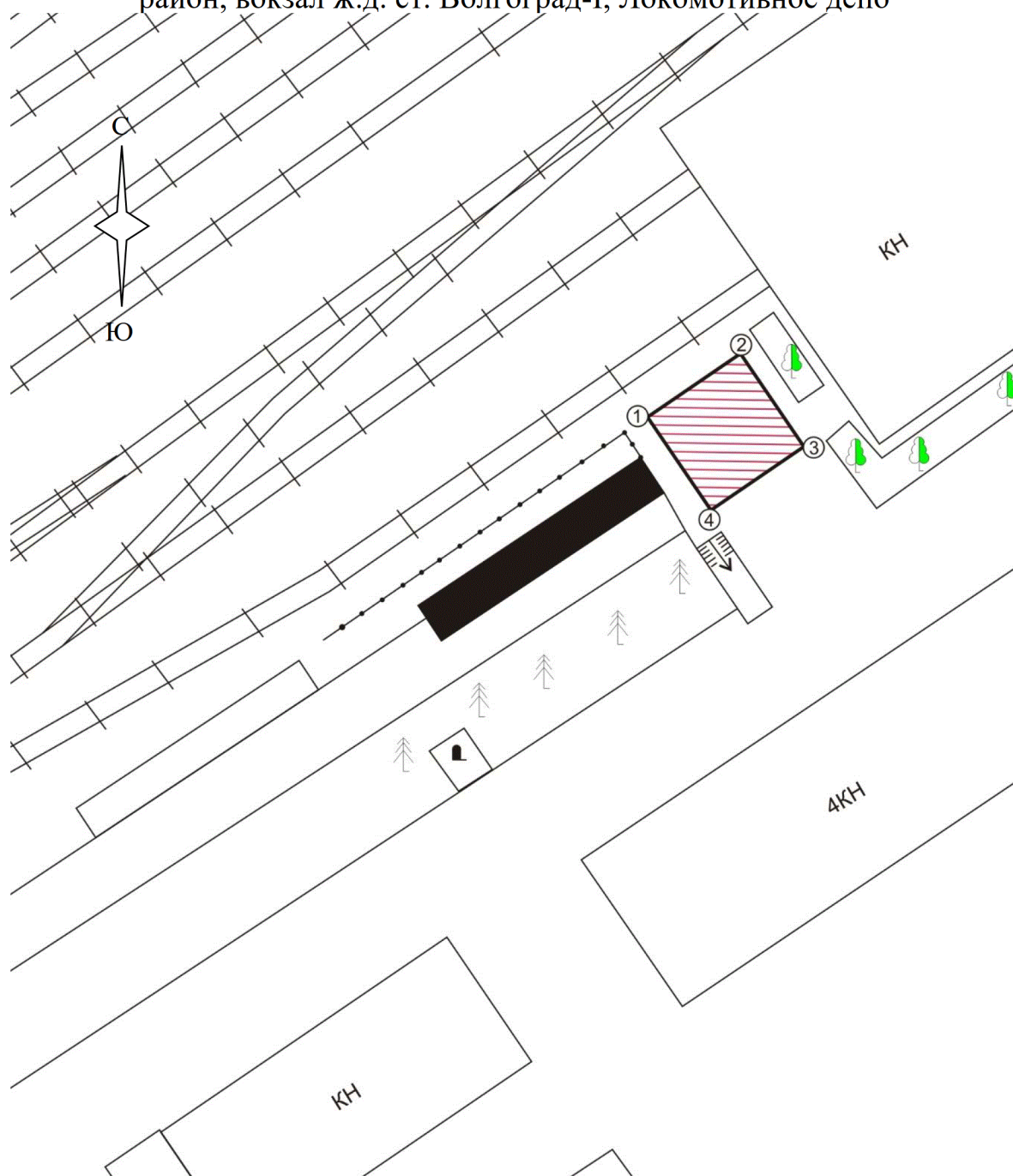
В границах территории объекта культурного наследия регионального значения "Паровоз "ОВ" № 5109, установленный в честь трудовых подвигов железнодорожников Волгоградского отделения Приволжской ж.д.", расположенного по адресу: Волгоградская область, г. Волгоград, Центральный район, вокзал ж.д. ст. Волгоград- I Локомотивное депо, запрещается проведение земляных, строительных, мелиоративных и иных работ, за исключением работ по сохранению объекта культурного наследия или его отдельных элементов и обеспечения доступа к объекту культурного наследия.

## ПРИЛОЖЕНИЕ 4

к приказу комитета государственной  
охраны объектов культурного наследия  
Волгоградской области

от 19.07.2021 № 441

Схема границ территории объекта культурного наследия регионального значения "Место, где формировались красногвардейские отряды железнодорожников и ремонтировались бронепоезда Царицынского фронта", расположенного по адресу: Волгоградская область, г. Волгоград, Центральный район, вокзал ж.д. ст. Волгоград-I, Локомотивное депо



Условные обозначения:

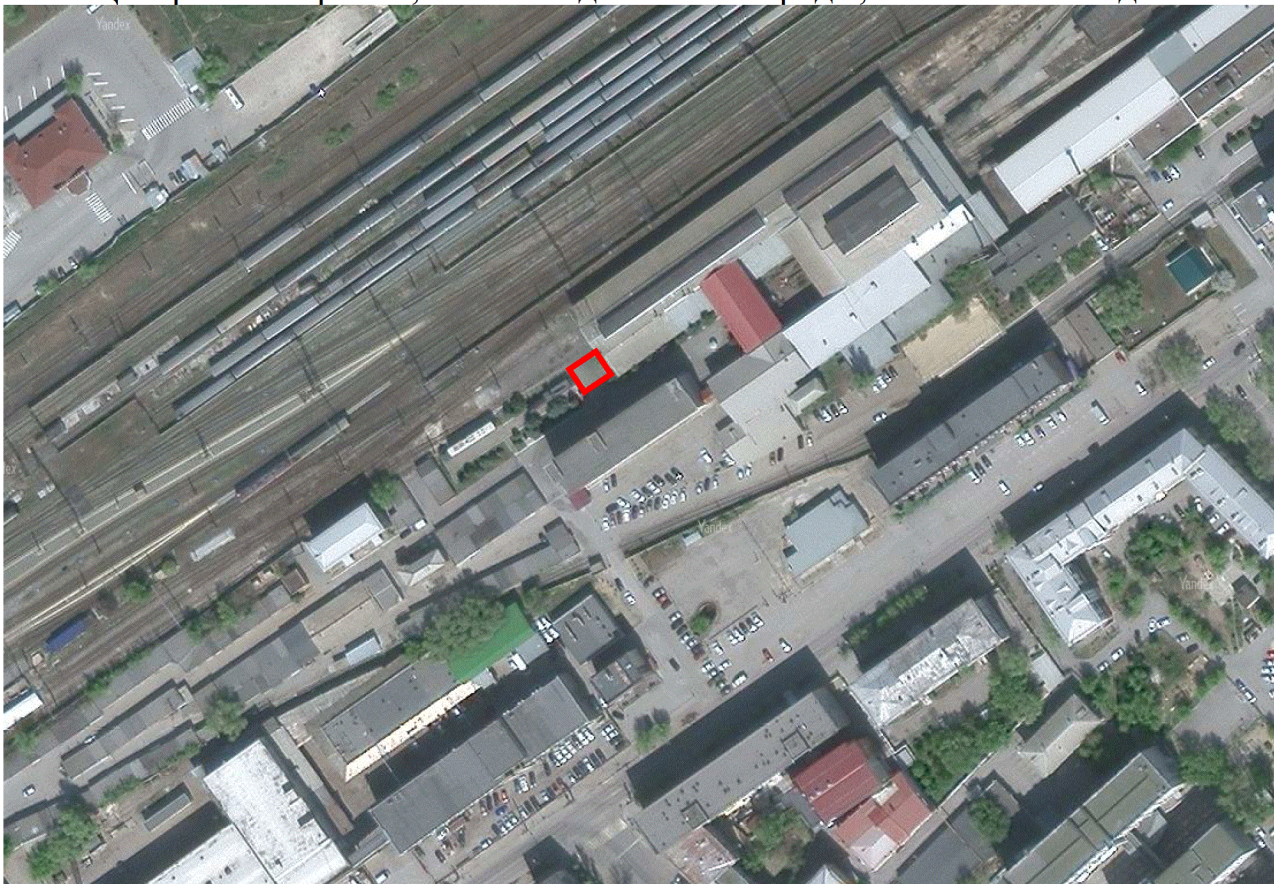


1 - 4


- граница территории объекта культурного наследия;

- характерные точки границ территории объекта культурного наследия.

Ситуационный план границ территории объекта культурного наследия регионального значения "Место, где формировались красногвардейские отряды железнодорожников и ремонтировались бронепоезда Царицынского фронта", расположенного по адресу: Волгоградская область, г. Волгоград, Центральный район, вокзал ж.д. ст. Волгоград-I, Локомотивное депо



Условные обозначения:

 - территория объекта культурного наследия регионального значения "Место, где формировались красногвардейские отряды железнодорожников и ремонтировались бронепоезда Царицынского фронта", расположенного по адресу: Волгоградская область, г. Волгоград, Центральный район, вокзал ж.д. ст. Волгоград-I, Локомотивное депо.



Перечень координат характерных точек границ территории объекта культурного наследия регионального значения "Место, где формировались красногвардейские отряды железнодорожников и ремонтировались бронепоезда Царицынского фронта", расположенного по адресу: Волгоградская область, г. Волгоград, Центральный район, вокзал ж.д. ст. Волгоград-I, Локомотивное депо

Система координат: местная, городская

Номер характерной точки	X	Y
1	589.44	630.57
2	593.61	636.80
3	583.21	634.74
4	583.21	634.74
1	589.44	630.57

Режим использования территории объекта культурного наследия регионального значения "Место, где формировались красногвардейские отряды железнодорожников и ремонтировались бронепоезда Царицынского фронта", расположенного по адресу: Волгоградская область, г. Волгоград, Центральный район, вокзал ж.д. ст. Волгоград-І, Локомотивное депо

В границах территории объекта культурного наследия регионального значения "Место, где формировались красногвардейские отряды железнодорожников и ремонтировались бронепоезда Царицынского фронта", расположенного по адресу: Волгоградская область, г. Волгоград, Центральный район, вокзал ж.д. ст. Волгоград-І, Локомотивное депо, разрешается:

работы по сохранению памятников и ансамблей, находящихся в границах территории достопримечательного места;

работы по обеспечению сохранности особенностей достопримечательного места;

строительство объектов капитального строительства в целях воссоздания утраченной градостроительной среды;

осуществление ограниченного строительства, капитального ремонта и реконструкции объектов капитального строительства при условии сохранения особенностей достопримечательного места;

ведение хозяйственной деятельности, не противоречащей требованиям обеспечения сохранности объекта культурного наследия и позволяющей обеспечить функционирование объекта культурного наследия в современных условиях;

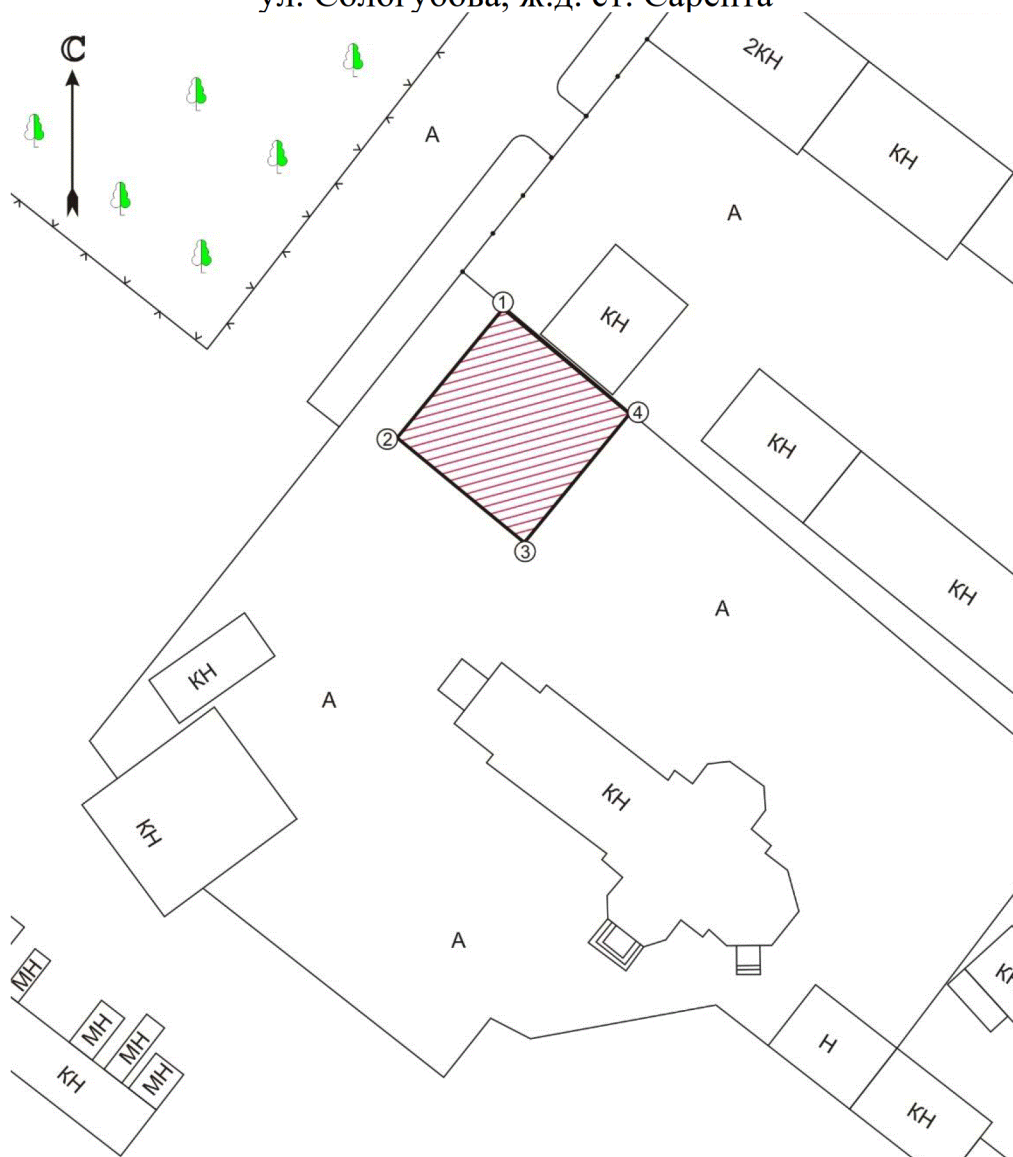
обеспечения доступа к памятнику истории и культуры.

## ПРИЛОЖЕНИЕ 5

к приказу комитета государственной  
охраны объектов культурного наследия  
Волгоградской области

от 19.07.2021 № 441

Схема границ территории объекта культурного наследия регионального значения "Братская могила защитников Красного Царицына", расположенного по адресу: Волгоградская область, г. Волгоград, Красноармейский район, ул. Сологубова, ж.д. ст. Сарепта



Условные обозначения:

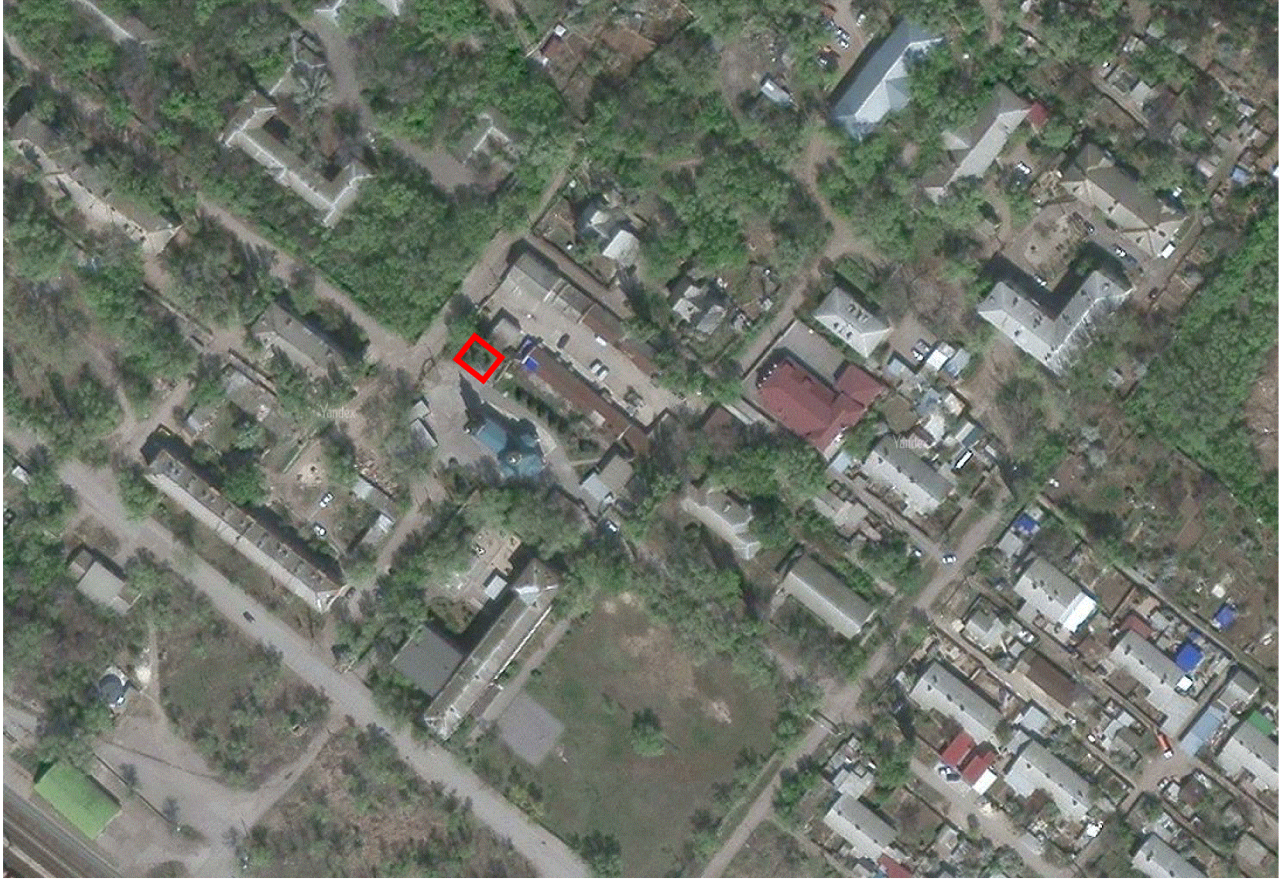


1 – 4


- граница территории объекта культурного наследия;

- характерные точки границ территории объекта культурного наследия.

Ситуационный план границ территории объекта культурного наследия регионального значения "Братская могила защитников Красного Царицына", расположенного по адресу: Волгоградская область, г. Волгоград, Красноармейский район, ул. Сологубова, ж.д. ст. Сарепта



Условные обозначения:

 - территория объекта культурного наследия регионального значения "Братская могила защитников Красного Царицына", расположенного по адресу: Волгоградская область, г. Волгоград, Красноармейский район, ул. Сологубова, ж.д. ст. Сарепта.



Перечень координат характерных точек границ территории объекта культурного наследия регионального значения "Братская могила защитников Красного Царицына", расположенного по адресу: Волгоградская область, г. Волгоград, Красноармейский район, ул. Сологубова, ж.д. ст. Сарепта

Система координат: местная, городская

Номер характерной точки	X	Y
1	-20874,88	105,38
2	-20884,15	97,76
3	-20891,77	107,04
4	-20882,49	114,65
1	-20874,88	105,38

Режим использования территории объекта культурного наследия регионального значения "Братская могила защитников Красного Царицына", расположенного по адресу: Волгоградская область, г. Волгоград, Красноармейский район, ул. Сологубова, ж.д. ст. Сарепта

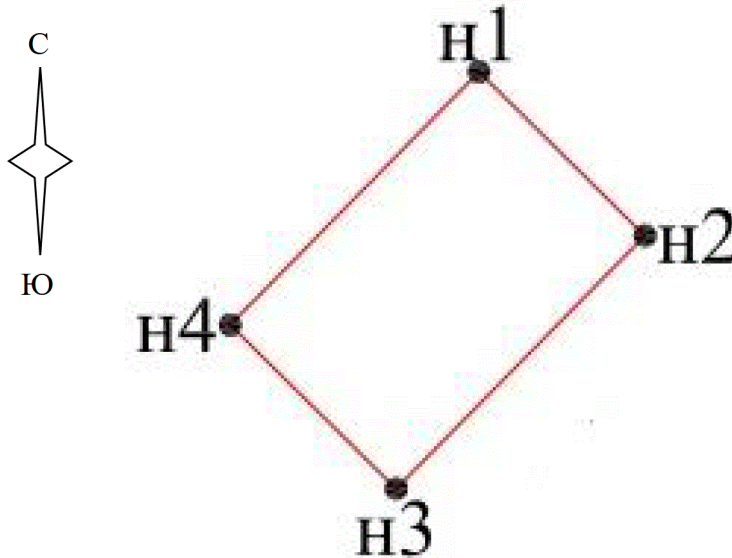
В границах территории объекта культурного наследия регионального значения "Братская могила защитников Красного Царицына", расположенного по адресу: Волгоградская область, г. Волгоград, Красноармейский район, ул. Сологубова, ж.д. ст. Сарепта, запрещается проведение земляных, строительных, мелиоративных и иных работ, за исключением работ по сохранению объекта культурного наследия или его отдельных элементов и обеспечения доступа к объекту культурного наследия.

## ПРИЛОЖЕНИЕ 6


к приказу комитета государственной  
охраны объектов культурного наследия  
Волгоградской области

от 19.07.2021 № 441

Схема границ территории объекта культурного наследия регионального  
значения "Братская могила советских воинов", расположенного по адресу:  
Волгоградская область, г. Волгоград, Красноармейский район,  
остров Сарпинский, х. Песчаный




Условные обозначения:

-  - граница территории объекта культурного наследия;  
н1 – н4 - характерные точки границ территории объекта культурного наследия.

Ситуационный план границ территории объекта культурного наследия регионального значения "Братская могила советских воинов", расположенного по адресу: Волгоградская область, г. Волгоград, Красноармейский район, остров Сарпинский, х. Песчаный



Условные обозначения:

 - территория объекта культурного наследия регионального значения "Братская могила советских воинов", расположенного по адресу: Волгоградская область, г. Волгоград, Красноармейский район, остров Сарпинский, х. Песчаный.



Перечень координат характерных точек границ территории объекта культурного наследия регионального значения "Братская могила советских воинов", расположенного по адресу: Волгоградская область, г. Волгоград, Красноармейский район, остров Сарпинский, х. Песчаный

Система координат: местная, городская

Номер характерной точки	X	Y
1	-11118,50	2581,17
2	-11123,74	2586,49
3	-11131,83	2578,52
4	-11126,60	2573,20
1	-11118,50	2581,17

Система координат: WGS 84

Номер характерной точки	N	E
1	48° 36' 35.56" С	44° 32' 43.66" В
2	48° 36' 35.35" С	44° 32' 43.92" В
3	48° 36' 35.08" С	44° 32' 43.55" В
4	48° 36' 35.26" С	44° 32' 43.29" В

Режим использования территории объекта культурного наследия регионального значения "Братская могила советских воинов", расположенного по адресу: Волгоградская область, г. Волгоград, Красноармейский район, остров Сарпинский, х. Песчаный

В границах территории объекта культурного наследия регионального значения "Братская могила советских воинов", расположенного по адресу: Волгоградская область, г. Волгоград, Красноармейский район, остров Сарпинский, х. Песчаный, запрещается строительство объектов капитального строительства и увеличение объемно-пространственных характеристик, существующих на данной территории объектов капитального строительства, а также проведение земляных, строительных, мелиоративных и иных работ, за исключением:

работ по сохранению объекта культурного наследия или его отдельных элементов, сохранению историко-градостроительной или природной среды объекта культурного наследия;

работ по сносу или демонтажу дисгармоничных объектов капитального строительства, которые осуществляются при условии соблюдения мер по обеспечению сохранности объекта культурного наследия;

работ по ремонту и реконструкции инженерных коммуникаций и автомобильных дорог, которые осуществляются при условии соблюдения мер по обеспечению сохранности объекта культурного наследия;

работ по благоустройству территории объекта культурного наследия, которые осуществляются при условии соблюдения мер по обеспечению сохранности объекта культурного наследия;

мероприятий по музеефикации объекта культурного наследия, которые осуществляются при условии соблюдения мер по обеспечению сохранности объекта культурного наследия;

устройства прозрачных ограждений, которое осуществляется при условии соблюдения мер по обеспечению сохранности объекта культурного наследия;

поисковой работы по увековечению памяти защитников Отечества, научно-исследовательских и изыскательских работ, которые осуществляются при условии соблюдения мер по обеспечению сохранности объекта культурного наследия;

археологических полевых работ;

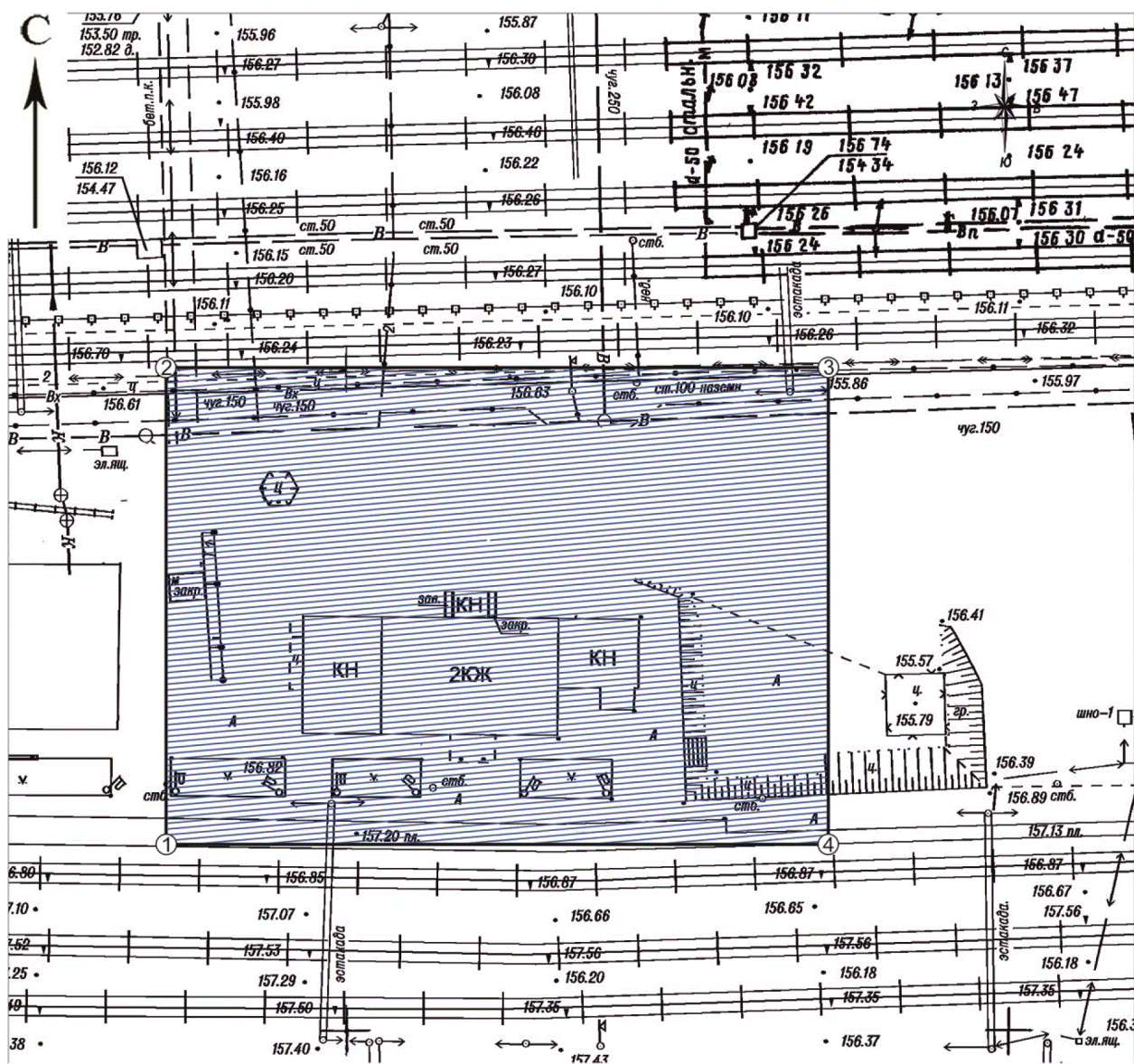
размещения наружной рекламы, содержащей исключительно информацию о проводимых на объектах культурного наследия и их территориях театрально-зрелищных, культурно-просветительных и зрелищно-развлекательных мероприятиях или исключительно информацию об указанных мероприятиях и одновременное упоминание об определенном лице как о спонсоре данного мероприятия, при условии, если такому упоминанию отведено не более чем десять процентов рекламной площади (пространства).

# ПРИЛОЖЕНИЕ 7

к приказу комитета государственной охраны объектов культурного наследия Волгоградской области

от 19.07.2021 № 441

Схема границ территории объекта культурного наследия регионального значения "Железнодорожная станция им. Горького М. бывшая станция Крутая, где работал весовщиком писатель Горький А.М.", расположенного по адресу: Волгоградская область, г. Волгоград, Советский район, ж.д. ст. им. Горького



Условные обозначения:


- граница территории объекта культурного наследия;
- характерные точки границ территории объекта культурного наследия.



Ситуационный план границ территории объекта культурного наследия регионального значения "Железнодорожная станция им. Горького М. бывшая станция Крутая, где работал весовщиком писатель Горький А.М.", расположенного по адресу: Волгоградская область, г. Волгоград, Советский район, ж.д. ст. им. Горького



Условные обозначения:

 - территория объекта культурного наследия регионального значения "Железнодорожная станция им. Горького М. бывшая станция Крутая, где работал весовщиком писатель Горький А.М.", расположенного по адресу: Волгоградская область, г. Волгоград, Советский район, ж.д. ст. им. Горького.

Перечень координат характерных точек границ территории объекта культурного наследия регионального значения "Железнодорожная станция им. Горького М. бывшая станция Крутая, где работал весовщиком писатель Горький А.М.", расположенного по адресу: Волгоградская область, г. Волгоград, Советский район, ж.д. ст. им. Горького

Система координат: местная, городская

Номер характерной точки	X	Y
1	-3135.81	-12767.37
2	-3099.81	-12767.00
3	-3099.81	-12717.37
4	-3135.81	-12717.37
1	-3135.81	-12767.37

Система координат: WGS 84

Номер характерной точки	N	E
1	48° 40' 53.36" С	44° 20' 13.64" В
2	48° 40' 54.62" С	44° 20' 13.64" В
3	48° 40' 54.62" С	44° 20' 16.26" В
4	48° 40' 53.56" С	44° 20' 16.26" В

Режим использования территории объекта культурного наследия регионального значения "Железнодорожная станция им. Горького М. бывшая станция Крутая, где работал весовщиком писатель Горький А.М.", расположенного по адресу: Волгоградская область, г. Волгоград, Советский район, ж.д. ст. им. Горького

В границах территории объекта культурного наследия регионального значения "Железнодорожная станция им. Горького М. бывшая станция Крутая, где работал весовщиком писатель Горький А.М.", расположенного по адресу: Волгоградская область, г. Волгоград, Советский район, ж.д. ст. им. Горького, запрещается строительство объектов капитального строительства, а также проведение земляных, строительных и иных работ, за исключением:

работ по сохранению объекта культурного наследия или его отдельных элементов;

работ по благоустройству территории объекта культурного наследия, которые осуществляются при условии соблюдения мер по обеспечению сохранности объекта культурного наследия;

мероприятий по музеефикации объекта культурного наследия, которые осуществляются при условии соблюдения мер по обеспечению сохранности объекта культурного наследия;

устройства прозрачных ограждений, которые осуществляются при условии соблюдения мер по обеспечению сохранности объекта культурного наследия;

установка памятных знаков малых форм, не нарушающих целостность объекта культурного наследия, не создающих им угрозы повреждения, разрушения или уничтожения, которое осуществляется при условии соблюдения мер по обеспечению сохранности объекта культурного наследия.

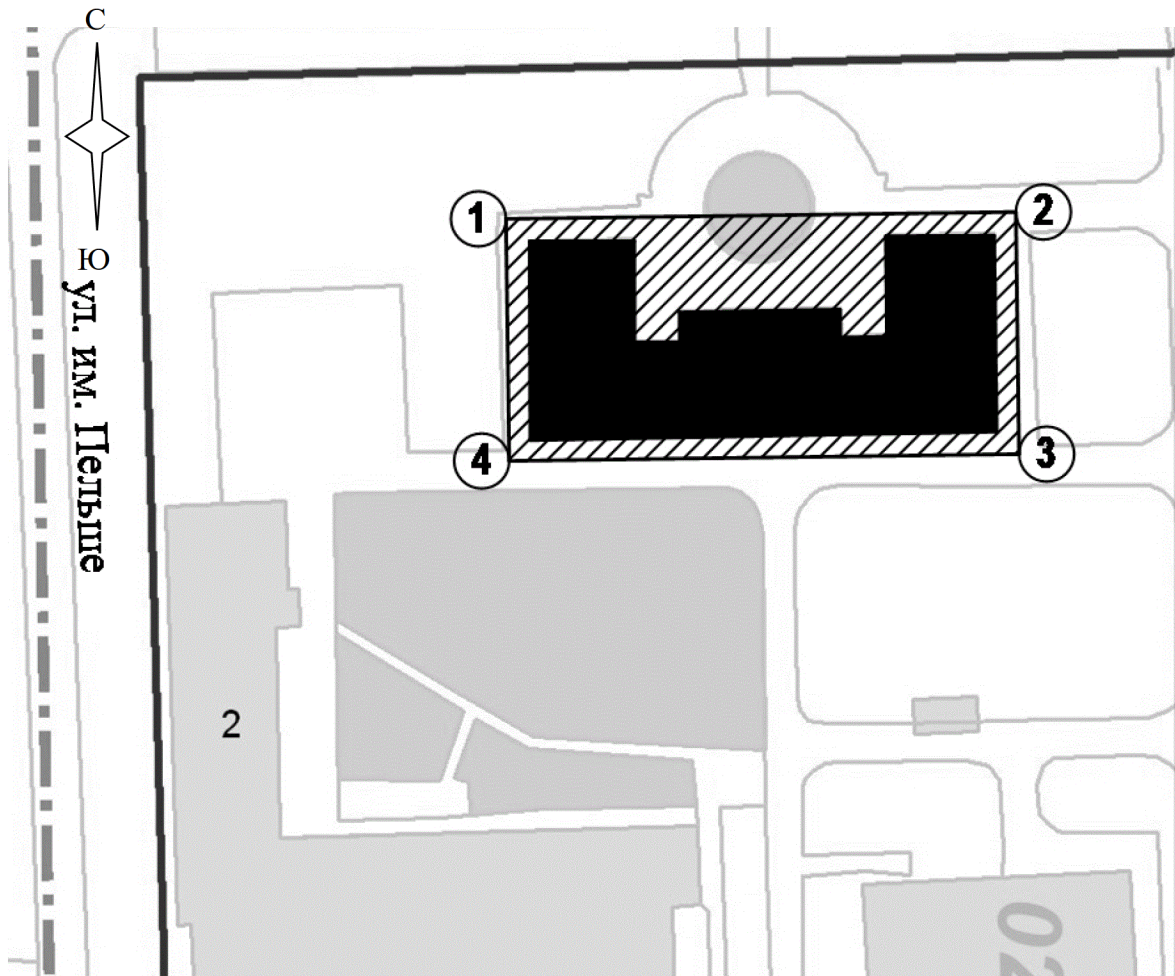


## ПРИЛОЖЕНИЕ 8

к приказу комитета государственной  
охраны объектов культурного наследия  
Волгоградской области

от 19.07.2021 № 441

Схема границ территории объекта культурного наследия регионального  
значения "Отделение родильное больницы № 5", расположенного по адресу:  
Волгоградская область, г. Волгоград, Краснооктябрьский район,  
ул. им. Пельше, 2



Условные обозначения:

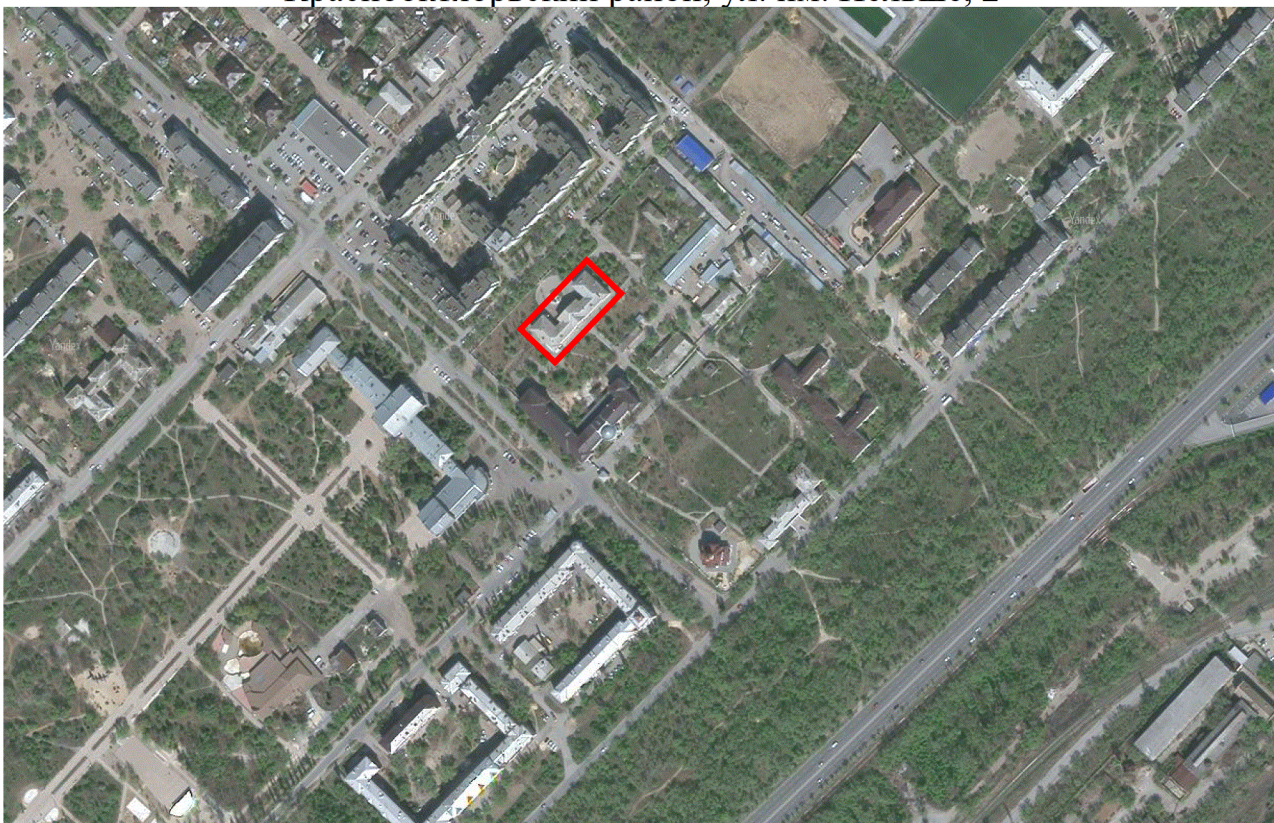


н1 – н4


- граница территории объекта культурного наследия;

- характерные точки границ территории объекта культурного наследия.

Ситуационный план границ территории объекта культурного наследия  
регионального значения "Отделение родильное больницы № 5",  
расположенного по адресу: Волгоградская область, г. Волгоград,  
Краснооктябрьский район, ул. им. Пельше, 2



Условные обозначения:

 - территория объекта культурного наследия регионального значения "Отделение родильное больницы № 5", расположенного по адресу: Волгоградская область, г. Волгоград, Краснооктябрьский район, ул. им. Пельше, 2.

Перечень координат характерных точек границ территории объекта культурного наследия регионального значения "Отделение родильное больницы № 5", расположенного по адресу: Волгоградская область, г. Волгоград, Краснооктябрьский район, ул. им. Пельше, 2

Система координат: местная, городская

Номер характерной точки	X	Y
1	8176,13	4896,83
2	8224,03	4942,98
3	8202,94	4965,33
4	8155,05	4919,20
1	8176,13	4896,83

Система координат: WGS 84

Номер характерной точки	N	E
1	48° 47' 0,03" С	44° 34' 37,50" В
2	48° 47' 1,54" С	44° 34' 39,69" В
3	48° 47' 0,95" С	44° 34' 40,78" В
4	48° 46' 59,30" С	44° 34' 38,52" В



Режим использования территории объекта культурного наследия регионального значения "Отделение родильное больницы № 5", расположенного по адресу: Волгоградская область, г. Волгоград, Краснооктябрьский район, ул. им. Пельше, 2

В границах территории объекта культурного наследия регионального значения "Отделение родильное больницы № 5", расположенного по адресу: Волгоградская область, г. Волгоград, Краснооктябрьский район, ул. им. Пельше, 2, запрещается строительство объектов капитального строительства и увеличение объемно-пространственных характеристик, существующих объектов капитального строительства, а также проведение земляных, строительных, мелиоративных и иных работ, за исключением:

работ по сохранению объекта культурного наследия или его отдельных элементов, сохранению историко-градостроительной или природной среды объекта культурного наследия;

работ по сносу или демонтажу дисгармоничных объектов капитального строительства, которые осуществляются при условии соблюдения мер по обеспечению сохранности объекта культурного наследия;

работ по ремонту и реконструкции инженерных коммуникаций и автомобильных дорог, которые осуществляются при условии соблюдения мер по обеспечению сохранности объекта культурного наследия;

работ по благоустройству территории объекта культурного наследия, которые осуществляются при условии соблюдения мер по обеспечению сохранности объекта культурного наследия;

мероприятий по музеефикации объекта культурного наследия, которые осуществляются при условии соблюдения мер по обеспечению сохранности объекта культурного наследия;

устройства прозрачных ограждений, которое осуществляется при условии соблюдения мер по обеспечению сохранности объекта культурного наследия;

научно-исследовательских и изыскательских работ, в том числе по изучению культурного слоя;

размещения наружной рекламы, содержащей исключительно информацию о проводимых на объектах культурного наследия и их территориях театрально-зрелищных, культурно-просветительных и зрелищно-развлекательных мероприятиях или исключительно информацию об указанных мероприятиях и одновременное упоминание об определенном лице как о спонсоре данного мероприятия, при условии, если такому упоминанию отведено не более чем десять процентов рекламной площади (пространства).

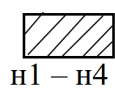
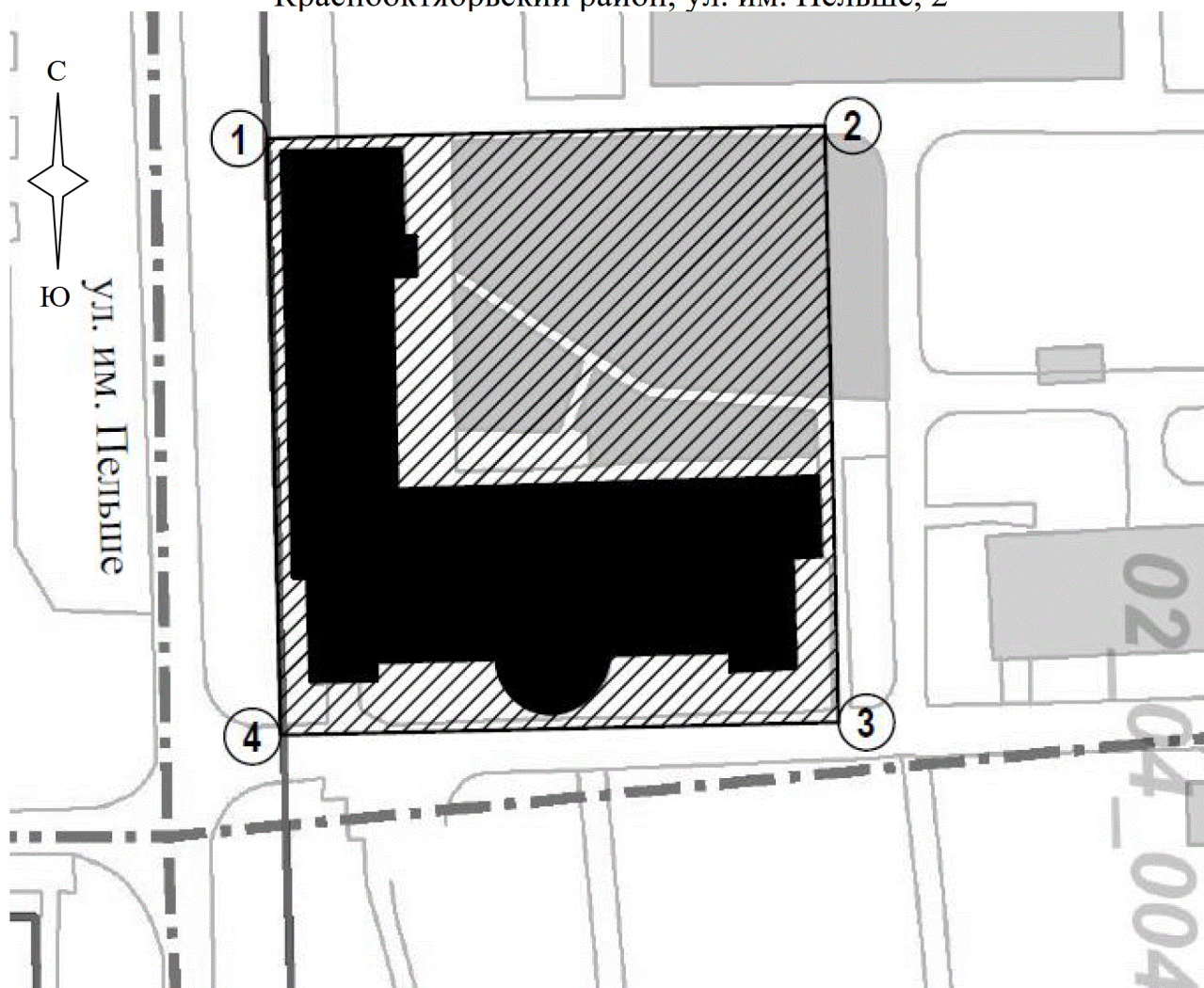


## ПРИЛОЖЕНИЕ 9

к приказу комитета государственной  
охраны объектов культурного наследия  
Волгоградской области

от 19.07.2021 № 441

Схема границ территории объекта культурного наследия регионального  
значения "Общежитие завода. Больница № 5. Главный корпус",  
расположенного по адресу: Волгоградская область, г. Волгоград,  
Краснооктябрьский район, ул. им. Пельше, 2

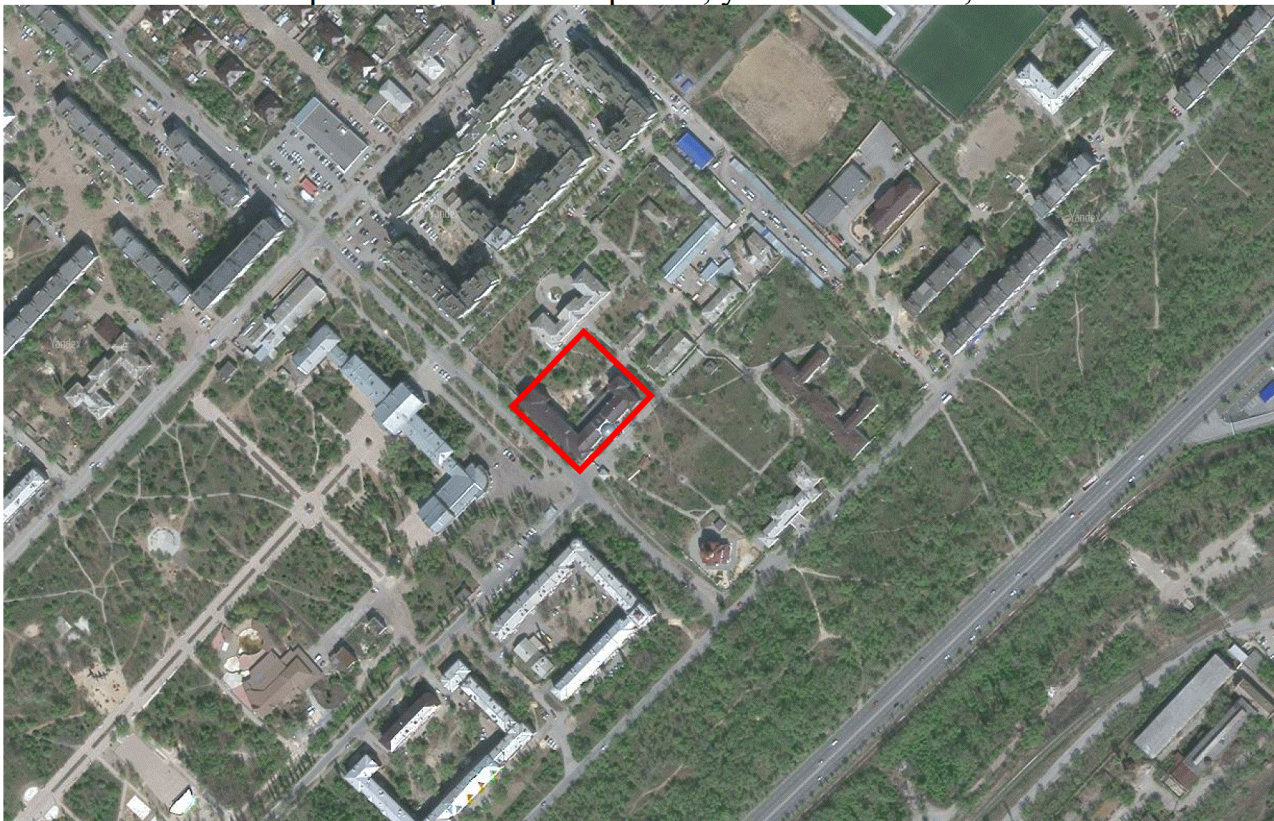


Условные обозначения:


- граница территории объекта культурного наследия;

- характерные точки границ территории объекта культурного наследия.

Ситуационный план границ территории объекта культурного наследия регионального значения "Общежитие завода. Больница № 5. Главный корпус", расположенного по адресу: Волгоградская область, г. Волгоград, Краснооктябрьский район, ул. им. Пельше, 2



Условные обозначения:

 - территория объекта культурного наследия регионального значения "Общежитие завода. Больница № 5. Главный корпус", расположенного по адресу: Волгоградская область, г. Волгоград, Краснооктябрьский район, ул. им. Пельше, 2.



Перечень координат характерных точек границ территории объекта культурного наследия регионального значения "Общежитие завода. Больница № 5. Главный корпус", расположенного по адресу: Волгоградская область, г. Волгоград, Краснооктябрьский район, ул. им. Пельше, 2

Система координат: местная, городская

Номер характерной точки	X	Y
1	8120,44	4890,91
2	8171,81	4940,22
3	8119,74	4994,97
4	8068,24	4946,12
1	8120,44	4890,91

Система координат: WGS 84

Номер характерной точки	N	E
1	48° 46' 58,20" С	44° 34' 36,92" В
2	48° 46' 59,66" С	44° 34' 39,49" В
3	48° 46' 58,18" С	44° 34' 42,07" В
4	48° 46' 56,61" С	44° 34' 39,60" В

Режим использования территории объекта культурного наследия регионального значения "Общежитие завода. Больница № 5. Главный корпус", расположенного по адресу: Волгоградская область, г. Волгоград, Краснооктябрьский район, ул. им. Пельше, 2

В границах территории объекта культурного наследия регионального значения "Общежитие завода. Больница № 5. Главный корпус", расположенного по адресу: Волгоградская область, г. Волгоград, Краснооктябрьский район, ул. им. Пельше, 2, запрещается строительство объектов капитального строительства и увеличение объемно-пространственных характеристик, существующих объектов капитального строительства, а также проведение земляных, строительных, мелиоративных и иных работ, за исключением:

работ по сохранению объекта культурного наследия или его отдельных элементов, сохранению историко-градостроительной или природной среды объекта культурного наследия;

работ по сносу или демонтажу дисгармоничных объектов капитального строительства, которые осуществляются при условии соблюдения мер по обеспечению сохранности объекта культурного наследия;

работ по ремонту и реконструкции инженерных коммуникаций и автомобильных дорог, которые осуществляются при условии соблюдения мер по обеспечению сохранности объекта культурного наследия;

работ по благоустройству территории объекта культурного наследия, которые осуществляются при условии соблюдения мер по обеспечению сохранности объекта культурного наследия;

мероприятий по музеефикации объекта культурного наследия, которые осуществляются при условии соблюдения мер по обеспечению сохранности объекта культурного наследия;

устройства прозрачных ограждений, которое осуществляется при условии соблюдения мер по обеспечению сохранности объекта культурного наследия;

научно-исследовательских и изыскательских работ, в том числе по изучению культурного слоя;

размещения наружной рекламы, содержащей исключительно информацию о проводимых на объектах культурного наследия и их территориях театрально-зрелищных, культурно-просветительных и зрелищно-развлекательных мероприятиях или исключительно информацию об указанных мероприятиях и одновременное упоминание об определенном лице как о спонсоре данного мероприятия, при условии, если такому упоминанию отведено не более чем десять процентов рекламной площади (пространства).