



КОМИТЕТ ГОСУДАРСТВЕННОЙ ОХРАНЫ
ОБЪЕКТОВ КУЛЬТУРНОГО НАСЛЕДИЯ
ВОЛГОГРАДСКОЙ ОБЛАСТИ

ПРИКАЗ

05 апреля 2021 г.

№ 268

Волгоград

Об утверждении описания местоположения границ защитных зон объектов культурного наследия, расположенных на территории городского округа город-герой Волгоград, городского округа-город Волжский и Жирновского района Волгоградской области, режима использования земель в границах защитных зон

В соответствии со статьями 20.2 и 34.1 Федерального закона от 25 июня 2002 г. № 73-ФЗ "Об объектах культурного наследия (памятниках истории и культуры) народов Российской Федерации", Положением о комитете государственной охраны объектов культурного наследия Волгоградской области, утвержденным постановлением Администрации Волгоградской области от 19 декабря 2016 г. № 697-п, п р и к а з ы в а ю :

1. Утвердить графическое описание местоположения границ защитных зон объектов культурного наследия, расположенных на территории городского округа город-герой Волгоград, городского округа-город Волжский и Жирновского района Волгоградской области с перечнем координат характерных точек этих границ согласно приложениям 1 – 5.

2. Утвердить режим использования земель в границах защитных зон объектов культурного наследия, расположенных на территории городского округа город-герой Волгоград, городского округа-город Волжский и Жирновского района Волгоградской области согласно приложению 6.

3. Настоящий приказ вступает в силу со дня его подписания и подлежит официальному опубликованию.

Председатель комитета



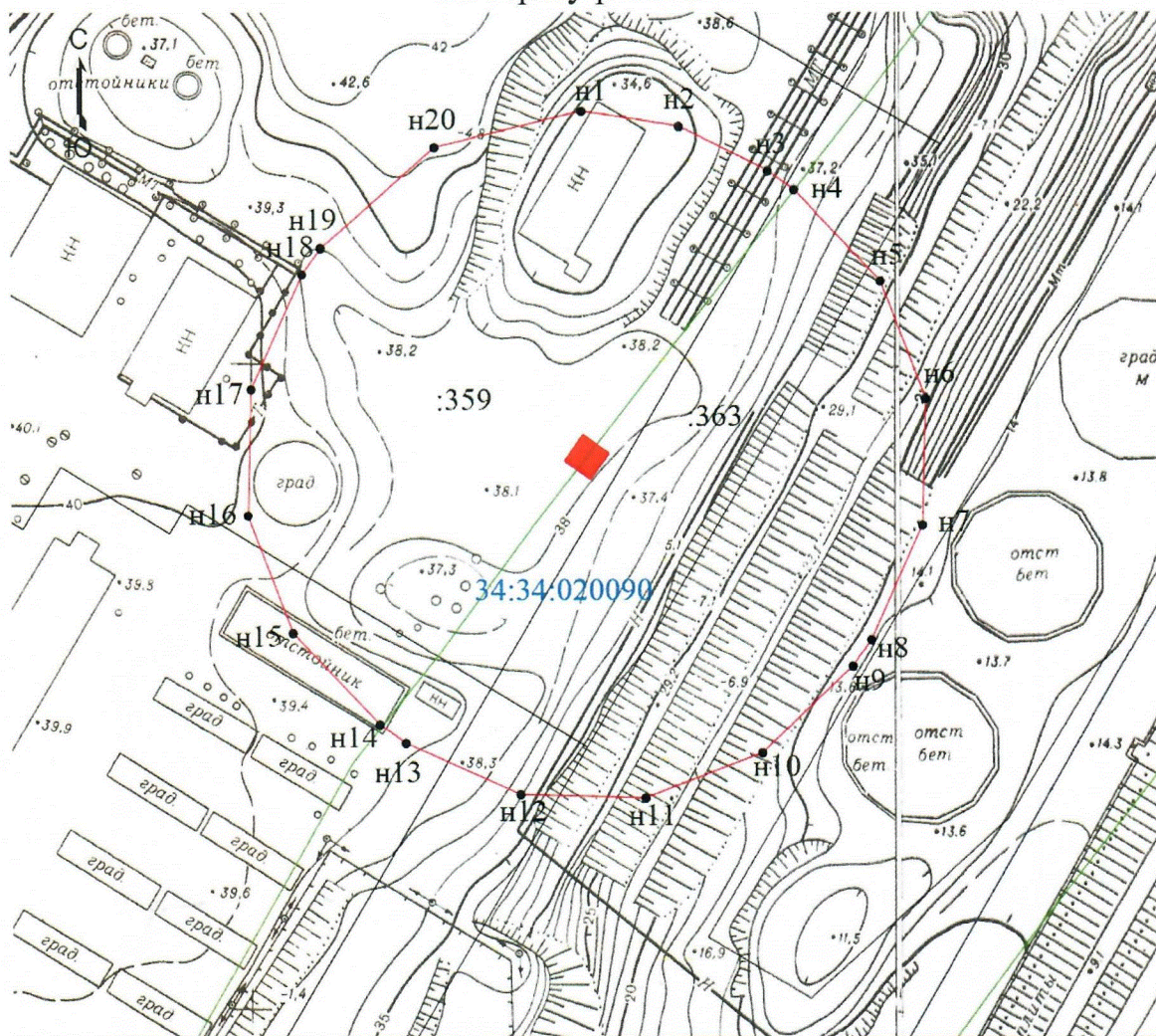
А.Ю.Баженов

ПРИЛОЖЕНИЕ 1

к приказу комитета государственной охраны объектов культурного наследия Волгоградской области

от 05.04.2021 № 268

Графическое описание местоположения границ защитной зоны объекта культурного наследия регионального значения "Место, где находился штаб 39 гвардейской стрелковой дивизии", расположенного по адресу: Волгоградская область, г. Волгоград, завод "Красный Октябрь", на берегу р. Волги



Масштаб 1:2000

Условные обозначения

- - Характерная точка границы, сведения о которой позволяют однозначно определить ее положение на местности
- - Границы объекта культурного наследия
- Н1 - Обозначение новой характерной точки
- (red) - вновь образованная часть границы защитной зоны объекта культурного наследия, сведения о которой достаточны для определения ее местоположения
- (green) - Граница зоны с особыми условиями
- (black) - Существующая часть границы, имеющиеся в ЕГРН сведения о которой достаточны для определения ее местоположения
- (blue) - Граница кадастрового квартала
- 34:34:020090 - Номер кадастрового квартала
- :359 - Кадастровый номер земельного участка

Перечень координат характерных точек границ защитной зоны объекта культурного наследия регионального значения "Место, где находился штаб 39 гвардейской стрелковой дивизии", расположенного по адресу: Волгоградская область, г. Волгоград, завод "Красный Октябрь", на берегу р. Волги

Система координат: местная городская СК

Номер характерной точки	Длина линии (м)	X	Y
н1		4478,33	3901,23
	30,71		
н2		4473,62	3931,58
	30,7		
н3		4459,93	3959,06
	10		
н4		4454,15	3967,22
	39,02		
н5		4425,82	3994,05
	39,03		
н6		4389,37	4008
	39,02		
н7		4350,36	4006,93
	39,02		
н8		4314,73	3991,01
	10,01		
н9		4306,56	3985,22
	39,01		
н10		4279,74	3956,89
	39,02		
н11		4265,8	3920,45
	39,01		
н12		4266,87	3881,45
	39,01		
н13		4282,78	3845,83
	10		
н14		4288,56	3837,67
	39,02		
н15		4316,89	3810,84
	39,03		
н16		4353,34	3796,89
	39,02		
н17		4392,35	3797,96
	39,02		
н18		4427,98	3813,88
	10,01		
н19		4436,15	3819,67
	47,25		
н20		4467,16	3855,32
	47,25		
н1		4478,33	3901,23

Система координат: WGS 84

Номер характерной точки	N	E
н1	48°45'0,28"	44°33'48,44"
н2	48°45'0,12"	44°33'49,93"

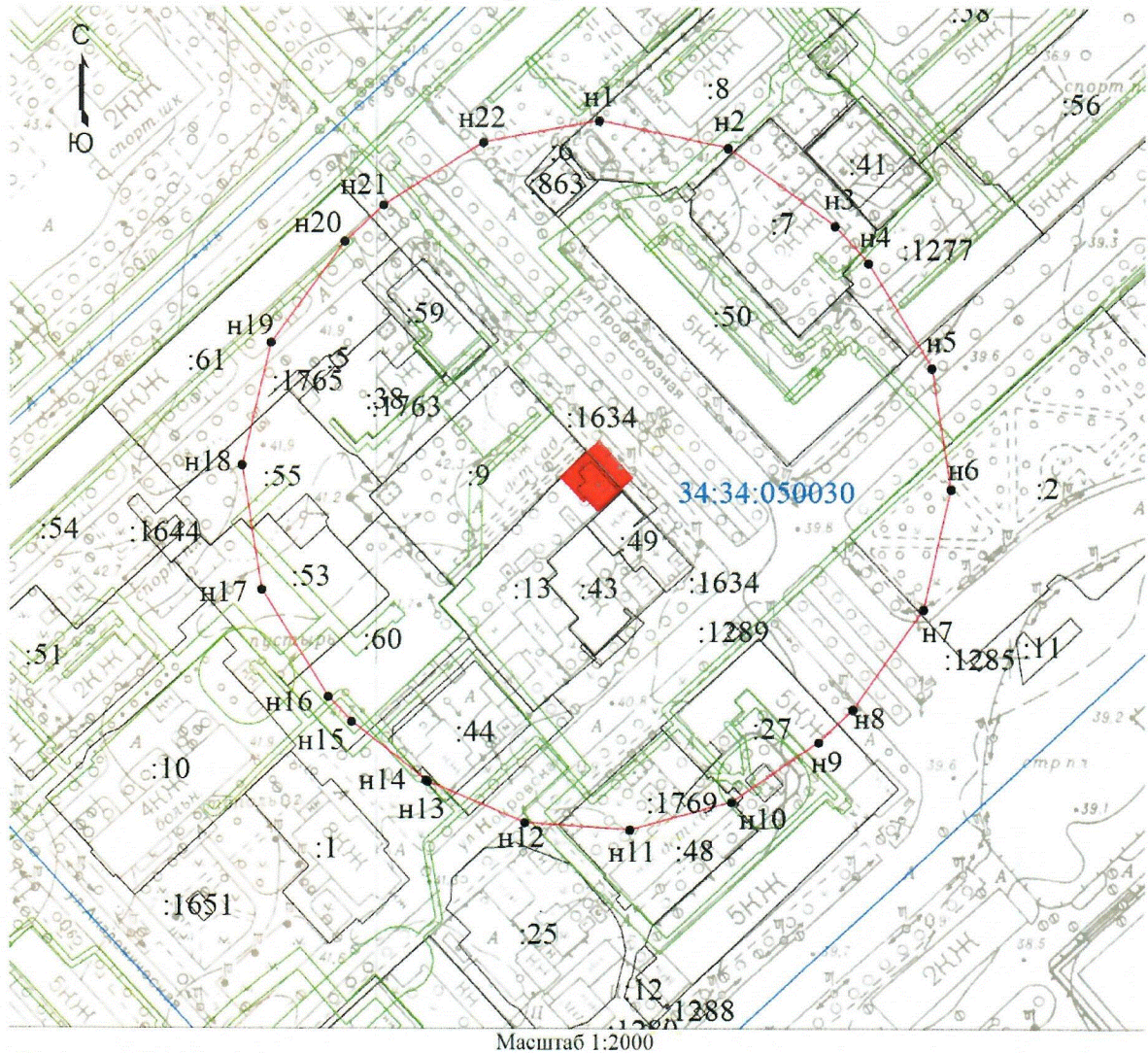
Н3	48°44'59,68"	44°33'51,28"
Н4	48°44'59,49"	44°33'51,67"
Н5	48°44'58,58"	44°33'52,99"
Н6	48°44'57,40"	44°33'53,67"
Н7	48°44'56,13"	44°33'53,61"
Н8	48°44'54,98"	44°33'52,83"
Н9	48°44'54,72"	44°33'52,55"
Н10	48°44'53,85"	44°33'51,16"
Н11	48°44'53,40"	44°33'49,38"
Н12	48°44'53,43"	44°33'47,47"
Н13	48°44'53,95"	44°33'45,73"
Н14	48°44'54,14"	44°33'45,33"
Н15	48°44'55,05"	44°33'44,01"
Н16	48°44'56,23"	44°33'43,33"
Н17	48°44'57,50"	44°33'43,39"
Н18	48°44'58,65"	44°33'44,17"
Н19	48°44'58,91"	44°33'44,45"
Н20	48°44'59,92"	44°33'46,20"
Н1	48°45'0,28"	44°33'48,44"

ПРИЛОЖЕНИЕ 2

к приказу комитета государственной
охраны объектов культурного наследия
Волгоградской области

от 05.04.2021 № 268

Графическое описание местоположения границ защитной зоны объекта культурного наследия регионального значения "Дом жилой", расположенного по адресу: Волгоградская область, г. Волгоград, Ворошиловский район, ул. Профсоюзная, 5



Условные обозначения

- - Характерная точка границы, сведения о которой позволяют однозначно определить ее положение на местности
- - Границы объекта культурного наследия
- н1 - Обозначение новой характерной точки
- :1 - Кадастровый номер земельного участка
- (red line) - Вновь образованная часть границы защитной зоны объекта культурного наследия, сведения о которой достаточны для определения ее местоположения
- (green line) - Граница зоны с особыми условиями
- (grey line) - Существующая часть границы, имеющиеся в ЕГРН сведения о которой достаточны для определения ее местоположения
- (blue line) - Граница кадастрового квартала
- 34:34:050030 - Номер кадастрового квартала

Перечень координат характерных точек границ защитной зоны объекта культурного наследия регионального значения "Дом жилой", расположенного по адресу: Волгоградская область, г. Волгоград, Ворошиловский район, ул. Профсоюзная, 5

Система координат: местная городская СК

Номер характерной точки	Длина линии (м)	X	Y
н1		-1232,88	-929,85
	41,28		
н2		-1241,43	-889,47
	41,27		
н3		-1265,56	-855,99
	15,52		
н4		-1277,04	-845,54
	38,38		
н5		-1309,85	-825,63
	38,36		
н6		-1347,73	-819,55
	38,37		
н7		-1385,12	-828,17
	38,38		
н8		-1416,51	-850,25
	14,82		
н9		-1426,77	-860,94
	33,1		
н10		-1445,42	-888,29
	33,1		
н11		-1454,12	-920,23
	33,1		
н12		-1451,92	-953,26
	33,11		
н13		-1439,05	-983,77
	0,52		
н14		-1438,78	-984,21
	29,78		
н15		-1420,37	-1007,62
	10,67		
н16		-1412,6	-1014,93
	39,28		
н17		-1379,27	-1035,71
	39,28		
н18		-1340,5	-1042,04
	39,28		
н19		-1302,29	-1032,95
	39,27		
н20		-1270,53	-1009,85
	16,53		
н21		-1259,33	-997,69
	37,05		
н22		-1239,71	-966,26
	37,05		
н1		-1232,88	-929,85

Система координат: WGS 84

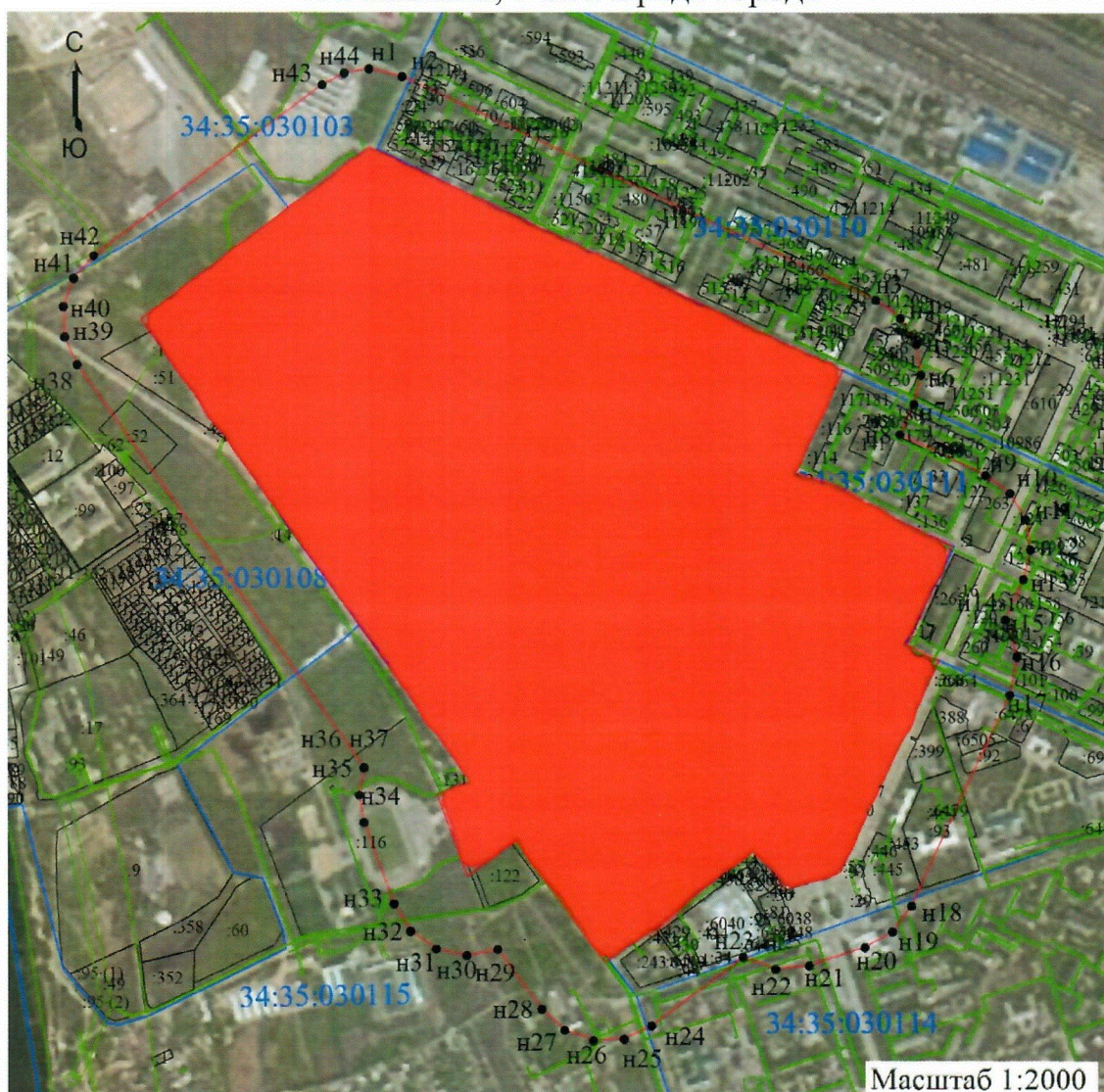
Номер характерной точки	N	E
н1	48°41'55,42"	44°29'52,00"
н2	48°41'55,15"	44°29'53,97"
н3	48°41'54,37"	44°29'55,61"
н4	48°41'54,00"	44°29'56,12"
н5	48°41'52,93"	44°29'57,10"
н6	48°41'51,71"	44°29'57,39"
н7	48°41'50,50"	44°29'56,97"
н8	48°41'49,48"	44°29'55,89"
н9	48°41'49,15"	44°29'55,37"
н10	48°41'48,54"	44°29'54,03"
н11	48°41'48,26"	44°29'52,47"
н12	48°41'48,33"	44°29'50,86"
н13	48°41'48,75"	44°29'49,36"
н14	48°41'48,76"	44°29'49,34"
н15	48°41'49,35"	44°29'48,20"
н16	48°41'49,61"	44°29'47,84"
н17	48°41'50,68"	44°29'46,82"
н18	48°41'51,94"	44°29'46,51"
н19	48°41'53,18"	44°29'46,96"
н20	48°41'54,21"	44°29'48,09"
н21	48°41'54,57"	44°29'48,68"
н22	48°41'55,20"	44°29'50,22"
н1	48°41'55,42"	44°29'52,00"

ПРИЛОЖЕНИЕ 3

к приказу комитета государственной
охраны объектов культурного наследия
Волгоградской области

от 05.04.2021 № 268

Графическое описание местоположения границ защитной зоны объекта культурного наследия регионального значения "Комплекс застройки города гидростроителей", расположенного по адресу: Волгоградская область, г. Волжский, 1-ая очередь города



Условные обозначения

- - Характерная точка границы, сведения о которой позволяют однозначно определить ее положение на местности
- - Границы объекта культурного наследия
- н1 - Обозначение новой характерной точки
- (red) - вновь образованная часть границы защитной зоны объекта культурного наследия, сведения о которой достаточны для определения ее местоположения
- (grey) - Существующая часть границы, имеющиеся в ЕГРН сведения о которой достаточны для определения ее местоположения
- (blue) - Граница кадастрового квартала
- (green) - Граница зоны с особыми условиями
- 34:35:030114 - Номер кадастрового квартала
- :5944 - Кадастровый номер земельного участка

Перечень координат характерных точек границ защитной зоны объекта культурного наследия регионального значения "Комплекс застройки города гидростроителей", расположенного по адресу: Волгоградская область, г. Волжский, 1-ая очередь города

Система координат: местная городская СК

Номер характерной точки	Длина линии (м)	X	Y
н1		33866,16	25586,42
	65,39		
н2		33851,97	25650,25
	1001,49		
н3		33426,76	26556,99
	58,38		
н4		33392,15	26604,01
	58,39		
н5		33342,21	26634,27
	58,38		
н6		33284,51	26643,16
	58,39		
н7		33227,78	26629,35
	63,11		
н8		33170,54	26602,77
	180,86		
н9		33093,6	26766,45
	58,18		
н10		33059,12	26813,31
	58,17		
н11		33009,4	26843,51
	58,17		
н12		32951,93	26852,53
	58,18		
н13		32895,34	26839,01
	84,08		
н14		32818,91	26803,97
	0,69		
н15		32818,32	26804,33
	73,61		
н16		32748,11	26826,44
	73,62		
н17		32675,83	26812,47
	445,08		
н18		32272,9	26623,41
	60,65		
н19		32224,33	26587,08
	60,65		
н20		32194,13	26534,48
	111,72		
н21		32159,23	26428,35
	65,17		
н22		32152,8	26363,5
	65,65		
н23		32174,75	26301,63
	218,45		
н24		32044,09	26126,56
	58,72		
н25		32018,86	26073,54

	58,71		
н26		32015,91	26014,9
	58,72		
н27		32035,7	25959,62
	58,72		
н28		32075,2	25916,17
	142,61		
н29		32189,63	25831,06
	60,05		
н30		32178,01	25772,15
	60,05		
н31		32190,44	25713,4
	60,04		
н32		32224,9	25664,23
	60,04		
н33		32275,89	25632,53
	165		
н34		32430,61	25575,2
	52,92		
н35		32482,7	25565,85
	52,92		
н36		32534,79	25575,18
	0,73		
н37		32535,48	25575,43
	941,73		
н38		33301,48	25027,62
	57,71		
н39		33354	25003,71
	57,72		
н40		33411,67	25001,39
	57,7		
н41		33465,93	25021,02
	57,71		
н42		33508,78	25059,68
	546		
н43		33836,2	25496,61
	47,95		
н44		33858,45	25539,09
	47,95		
н1		33866,16	25586,42

Система координат: WGS 84

Номер характерной точки	N	E
н1	48°48'43,89"	44°44'3,24"
н2	48°48'43,44"	44°44'6,38"
н3	48°48'29,77"	44°44'50,89"
н4	48°48'28,66"	44°44'53,20"
н5	48°48'27,04"	44°44'54,69"
н6	48°48'25,18"	44°44'55,13"
н7	48°48'23,34"	44°44'54,47"
н8	48°48'21,48"	44°44'53,17"
н9	48°48'19,01"	44°45'1,21"
н10	48°48'17,90"	44°45'3,51"
н11	48°48'16,29"	44°45'5,00"
н12	48°48'14,43"	44°45'5,45"

H13	48°48'12,60"	44°45'4,80"
H14	48°48'10,12"	44°45'3,09"
H15	48°48'10,10"	44°45'3,11"
H16	48°48'7,83"	44°45'4,20"
H17	48°48'5,49"	44°45'3,53"
H18	48°47'52,43"	44°44'54,33"
H19	48°47'50,85"	44°44'52,56"
H20	48°47'49,87"	44°44'49,99"
H21	48°47'48,72"	44°44'44,79"
H22	48°47'48,51"	44°44'41,61"
H23	48°47'49,21"	44°44'38,58"
H24	48°47'44,96"	44°44'30,02"
H25	48°47'44,14"	44°44'27,43"
H26	48°47'44,04"	44°44'24,56"
H27	48°47'44,67"	44°44'21,84"
H28	48°47'45,95"	44°44'19,71"
H29	48°47'49,64"	44°44'15,52"
H30	48°47'49,26"	44°44'12,63"
H31	48°47'49,66"	44°44'9,75"
H32	48°47'50,77"	44°44'7,34"
H33	48°47'52,41"	44°44'5,78"
H34	48°47'57,42"	44°44'2,94"
H35	48°47'59,10"	44°44'2,47"
H36	48°48'0,79"	44°44'2,92"
H37	48°48'0,81"	44°44'2,93"
H38	48°48'25,54"	44°43'35,95"
H39	48°48'27,24"	44°43'34,77"
H40	48°48'29,11"	44°43'34,65"
H41	48°48'30,87"	44°43'35,60"
H42	48°48'32,26"	44°43'37,49"
H43	48°48'42,91"	44°43'58,85"
H44	48°48'43,63"	44°44'0,93"
H1	48°48'43,89"	44°44'3,24"

ПРИЛОЖЕНИЕ 4

к приказу комитета государственной
охраны объектов культурного наследия
Волгоградской области

от 05.04.2021 № 268

Графическое описание местоположения границ защитной зоны объекта культурного наследия регионального значения "Братская могила советских воинов", расположенного по адресу: Волгоградская область, Жирновский район, р.п. Красный Яр¹



Условные обозначения

- - Характерная точка границы, сведения о которой позволяют однозначно определить ее положение на местности
- - Объект культурного наследия
- н1 - Обозначение новой характерной точки
- (green) - Граница зоны с особыми условиями
- (grey) - Существующая часть границы, имеющиеся в ЕГРН сведения о которой достаточны для определения ее местоположения
- (red) - вновь образованная часть границы защитной зоны объекта культурного наследия, сведения о которой достаточны для определения ее местоположения
- (blue) - Граница кадастрового квартала
- 34:07:120003 - Номер кадастрового квартала
- :9208 - Кадастровый номер земельного участка

¹ Адрес объекта культурного наследия указан в соответствии со сведениями из Единого государственного реестра объектов культурного наследия (памятников истории и культуры) народов Российской Федерации. Фактическое местоположение объекта культурного наследия: Волгоградская область, Жирновский район, р.п. Красный Яр, ул. Центральная.

Перечень координат характерных точек границ защитной зоны объекта культурного наследия регионального значения "Братская могила советских воинов", расположенного по адресу: Волгоградская область, Жирновский район, р.п. Красный Яр

Система координат: МСК-34 зона 2

Номер характерной точки	Длина линии (м)	X	Y
н1		705123,27	2206431,02
	17,17		
н2		705122,54	2206448,17
	12,56		
н3		705121,47	2206460,68
	78,07		
н4		705099,77	2206535,67
	78,07		
н5		705051,01	2206596,64
	78,07		
н6		704982,62	2206634,3
	78,07		
н7		704905,03	2206642,9
	8,5		
н8		704896,56	2206642,17
	77,93		
н9		704821,71	2206620,48
	77,92		
н10		704760,83	2206571,84
	77,92		
н11		704723,17	2206503,62
	77,93		
н12		704714,43	2206426,18
	12,55		
н13		704715,48	2206413,67
	78,13		
н14		704737,1	2206338,59
	78,14		
н15		704785,84	2206277,51
	78,13		
н16		704854,26	2206239,78
	78,13		
н17		704931,91	2206231,14
	8,52		
н18		704940,4	2206231,87
	73,8		
н19		705011,5	2206251,64
	73,8		
н20		705070,59	2206295,86
	73,8		
н21		705109,61	2206358,5
	73,8		
н1		705123,27	2206431,02

Система координат: WGS 84

Номер характерной точки	N	E
н1	50°42'7,35"	44°43'26,45"

H2	50°42'7,34"	44°43'27,33"
H3	50°42'7,31"	44°43'27,96"
H4	50°42'6,65"	44°43'31,80"
H5	50°42'5,11"	44°43'34,95"
H6	50°42'2,92"	44°43'36,94"
H7	50°42'0,41"	44°43'37,44"
H8	50°42'0,14"	44°43'37,41"
H9	50°41'57,70"	44°43'36,38"
H10	50°41'55,71"	44°43'33,96"
H11	50°41'54,45"	44°43'30,52"
H12	50°41'54,12"	44°43'26,58"
H13	50°41'54,15"	44°43'25,94"
H14	50°41'54,80"	44°43'22,10"
H15	50°41'56,35"	44°43'18,94"
H16	50°41'58,54"	44°43'16,96"
H17	50°42'1,04"	44°43'16,44"
H18	50°42'1,32"	44°43'16,47"
H19	50°42'3,63"	44°43'17,42"
H20	50°42'5,57"	44°43'19,61"
H21	50°42'6,87"	44°43'22,77"
H1	50°42'7,35"	44°43'26,45"

ПРИЛОЖЕНИЕ 5

к приказу комитета государственной
охраны объектов культурного наследия
Волгоградской области

от 05.04.2021 № 268

Графическое описание местоположения границ защитной зоны объекта культурного наследия регионального значения "Братская могила советских воинов", расположенного по адресу: Волгоградская область, Жирновский район, р.п. Красный Яр²



Условные обозначения

- - Характерная точка границы, сведения о которой позволяют однозначно определить ее положение на местности
- - Объект культурного наследия
- n1 - Обозначение новой характерной точки
- (green) - Граница зоны с особыми условиями
- (grey) - Существующая часть границы, имеющиеся в ЕИРН сведения о которой достаточны для определения ее местоположения
- (blue) - Граница кадастрового квартала
- (red) - вновь образованная часть границы, сведения о которой достаточны для определения ее местоположения
- 34:07:120003 - Номер кадастрового квартала
- :9207 - Кадастровый номер земельного участка

² Адрес объекта культурного наследия указан в соответствии со сведениями из Единого государственного реестра объектов культурного наследия (памятников истории и культуры) народов Российской Федерации. Фактическое местоположение объекта культурного наследия: Волгоградская область, Жирновский район, р.п. Красный Яр, территория поселкового кладбища.

Перечень координат характерных точек границ защитной зоны объекта культурного наследия регионального значения "Братская могила советских воинов", расположенного по адресу: Волгоградская область, Жирновский район, р.п. Красный Яр

Система координат: МСК-34 зона 2

Номер характерной точки	Длина линии (м)	X	Y
н1		704799,26	2207569,75
	82,86		
н2		704782,15	2207650,82
	14,46		
н3		704776,3	2207664,04
	78,03		
н4		704731,42	2207727,87
	78,03		
н5		704665,52	2207769,66
	78,02		
н6		704588,66	2207783,05
	78,03		
н7		704512,51	2207766,02
	67,54		
н8		704450,74	2207738,7
	78,06		
н9		704386,89	2207693,8
	78,06		
н10		704345,08	2207627,88
	78,06		
н11		704331,7	2207550,98
	78,06		
н12		704348,77	2207474,81
	14,45		
н13		704354,62	2207461,6
	78,01		
н14		704399,51	2207397,8
	78,01		
н15		704465,39	2207356,03
	78,01		
н16		704542,24	2207342,64
	78		
н17		704618,36	2207359,66
	67,54		
н18		704680,13	2207386,97
	57,49		
н19		704728,83	2207417,53
	57,48		
н20		704766,81	2207460,68
	57,5		
н21		704790,96	2207512,86
	57,49		
н1		704799,26	2207569,75

Система координат: WGS 84

Номер характерной точки	N	E
н1	50°41'57,52"	44°44'24,76"

Н2	50°41'57,02"	44°44'28,90"
Н3	50°41'56,84"	44°44'29,58"
Н4	50°41'55,42"	44°44'32,87"
Н5	50°41'53,31"	44°44'35,06"
Н6	50°41'50,83"	44°44'35,81"
Н7	50°41'48,36"	44°44'35,01"
Н8	50°41'46,35"	44°44'33,68"
Н9	50°41'44,25"	44°44'31,45"
Н10	50°41'42,86"	44°44'28,13"
Н11	50°41'42,39"	44°44'24,22"
Н12	50°41'42,90"	44°44'20,33"
Н13	50°41'43,08"	44°44'19,65"
Н14	50°41'44,49"	44°44'16,36"
Н15	50°41'46,60"	44°44'14,17"
Н16	50°41'49,08"	44°44'13,42"
Н17	50°41'51,55"	44°44'14,22"
Н18	50°41'53,57"	44°44'15,55"
Н19	50°41'55,16"	44°44'17,07"
Н20	50°41'56,41"	44°44'19,23"
Н21	50°41'57,22"	44°44'21,87"
Н1	50°41'57,52"	44°44'24,76"

ПРИЛОЖЕНИЕ 6

к приказу комитета государственной
охраны объектов культурного наследия
Волгоградской области

от 05.04.2021 № 268

Режим использования земель в границах защитных зон объектов культурного наследия, расположенных на территории городского округа город-герой Волгоград, городского округа-город Волжский и Жирновского района Волгоградской области

В границах защитных зон объектов культурного наследия, расположенных на территории городского округа город-герой Волгоград, городского округа-город Волжский и Жирновского района Волгоградской области, запрещаются строительство объектов капитального строительства и их реконструкция, связанная с изменением их параметров (высоты, количества этажей, площади), за исключением строительства и реконструкции линейных объектов.