



КОМИТЕТ ГОСУДАРСТВЕННОЙ ОХРАНЫ
ОБЪЕКТОВ КУЛЬТУРНОГО НАСЛЕДИЯ
ВОЛГОГРАДСКОЙ ОБЛАСТИ

ПРИКАЗ

05 апреля 2021 г.

№ 269

Волгоград

Об утверждении описания местоположения границ защитных зон объектов культурного наследия, расположенных на территории городского округа город Волжский, Ленинского, Светлоярского, Среднеахтубинского и Старополтавского районов Волгоградской области, режима использования земель в границах защитных зон

В соответствии со статьями 20.2 и 34.1 Федерального закона от 25 июня 2002 г. № 73-ФЗ "Об объектах культурного наследия (памятниках истории и культуры) народов Российской Федерации", Положением о комитете государственной охраны объектов культурного наследия Волгоградской области, утвержденным постановлением Администрации Волгоградской области от 19 декабря 2016 г. № 697-п, приказываю:

1. Утвердить графическое описание местоположения границ защитных зон объектов культурного наследия, расположенных на территории городского округа город Волжский, Ленинского, Светлоярского, Среднеахтубинского и Старополтавского районов Волгоградской области, с перечнем координат характерных точек этих границ согласно приложениям 1 – 9.

2. Утвердить режим использования земель в границах защитных зон объектов культурного наследия, расположенных на территории городского округа город Волжский, Ленинского, Светлоярского, Среднеахтубинского и Старополтавского районов Волгоградской области, согласно приложению 10.

3. Настоящий приказ вступает в силу со дня его подписания и подлежит официальному опубликованию.

Председатель комитета



А.Ю.Баженов

ПРИЛОЖЕНИЕ 1

к приказу комитета государственной охраны объектов культурного наследия Волгоградской области

от 05.04.2021 № 269

Графическое описание местоположения границ защитной зоны объекта культурного наследия регионального значения "Могила первого секретаря комсомольской ячейки с. Покровка Ленцова А.Ф.", расположенного по адресу: Волгоградская область, Ленинский район, с. Покровка¹



Условные обозначения

- - Характерная точка границы, сведения о которой позволяют однозначно определить ее положение на местности
- Объект культурного наследия
- n1 - Обозначение новой характерной точки
- вновь образованная часть границы защитной зоны объекта культурного наследия, сведения о которой достаточны для определения ее местоположения
- Граница зоны с особыми условиями
- Существующая часть границы, имеющиеся в ЕГРН сведения о которой достаточны для определения ее местоположения
- Граница кадастрового квартала
- 34:15:120508 - Номер кадастрового квартала
- :21 - Кадастровый номер земельного участка

¹ Адрес объекта культурного наследия указан в соответствии со сведениями из Единого государственного реестра объектов культурного наследия (памятников истории и культуры) народов Российской Федерации. Фактическое местоположение объекта культурного наследия: Волгоградская область, Ленинский район, с. Покровка, ул. Речная, 35.

Перечень координат характерных точек границ защитной зоны объекта культурного наследия федерального значения "Могила первого секретаря комсомольской ячейки с. Покровка Ленцова А.Ф.", расположенного по адресу: Волгоградская область, Ленинский район, с. Покровка

Система координат: МСК-34 зона 2

Номер характерной точки	Длина линии (м)	X	Y
н1		457222,7	2225493,42
	78,04		
н2		457207,48	2225569,96
	78,04		
н3		457164,12	2225634,84
	78,04		
н4		457099,24	2225678,2
	78,04		
н5		457022,7	2225693,42
	78,04		
н6		456946,16	2225678,2
	78,04		
н7		456881,28	2225634,84
	78,04		
н8		456837,92	2225569,96
	78,04		
н9		456822,7	2225493,42
	78,04		
н10		456837,92	2225416,88
	78,04		
н11		456881,28	2225352
	78,04		
н12		456946,16	2225308,64
	78,04		
н13		457022,7	2225293,42
	78,04		
н14		457099,24	2225308,64
	78,04		
н15		457164,12	2225352
	78,04		
н16		457207,48	2225416,88
	78,04		
н1		457222,7	2225493,42

Система координат: WGS 84

Номер характерной точки	N	E
н1	48°28'34,54"	45°2'27,11"
н2	48°28'34,08"	45°2'30,84"
н3	48°28'32,71"	45°2'34,03"
н4	48°28'30,62"	45°2'36,18"
н5	48°28'28,15"	45°2'36,97"
н6	48°28'25,67"	45°2'36,28"
н7	48°28'23,55"	45°2'34,21"
н8	48°28'22,12"	45°2'31,08"
н9	48°28'21,59"	45°2'27,36"

Н10	48°28'22,05"	45°2'23,63"
Н11	48°28'23,43"	45°2'20,44"
Н12	48°28'25,51"	45°2'18,29"
Н13	48°28'27,98"	45°2'17,50"
Н14	48°28'30,47"	45°2'18,19"
Н15	48°28'32,58"	45°2'20,26"
Н16	48°28'34,02"	45°2'23,39"
Н1	48°28'34,54"	45°2'27,11"

ПРИЛОЖЕНИЕ 2

к приказу комитета государственной
охраны объектов культурного наследия
Волгоградской области

от 05.04.2021 № 269

Графическое описание местоположения границ защитной зоны объекта культурного наследия регионального значения "Братская могила советских воинов, погибших в период Сталинградской битвы", расположенного по адресу: Волгоградская область, Ленинский район, с. Покровка, ул. Речная, 35



Условные обозначения

- - Характерная точка границы, сведения о которой позволяют однозначно определить ее положение на местности
- Объект культурного наследия
- n1 - Обозначение новой характерной точки
- Новая образованная часть границы защитной зоны объекта культурного наследия, сведения о которой достаточны для определения ее местоположения
- Граница зоны с особыми условиями
- Существующая часть границы, имеющиеся в ЕГРН сведения о которой достаточны для определения ее местоположения
- Граница кадастрового квартала
- 34:15:120508 - Номер кадастрового квартала
- :21 - Кадастровый номер земельного участка

Перечень координат характерных точек границ защитной зоны объекта культурного наследия регионального значения "Братская могила советских воинов, погибших в период Сталинградской битвы", расположенного по адресу: Волгоградская область, Ленинский район, с. Покровка, ул. Речная, 35

Система координат: МСК-34 зона 2

Номер характерной точки	Длина линии (м)	X	Y
н1		457224,77	2225487,87
	53,64		
н2		457217,62	2225541,03
	9,28		
н3		457215,16	2225549,98
	78,08		
н4		457180,16	2225619,78
	78,08		
н5		457121,11	2225670,86
	78,09		
н6		457046,99	2225695,44
	78,09		
н7		456969,11	2225689,77
	10,6		
н8		456958,89	2225686,95
	77,75		
н9		456889,39	2225652,09
	77,76		
н10		456838,43	2225593,36
	77,75		
н11		456813,72	2225519,64
	77,75		
н12		456818,99	2225442,07
	9,33		
н13		456821,42	2225433,06
	78,55		
н14		456856,37	2225362,71
	78,55		
н15		456915,71	2225311,25
	78,55		
н16		456990,3	2225286,61
	78,55		
н17		457068,62	2225292,6
	10,65		
н18		457078,87	2225295,48
	64,52		
н19		457137,36	2225322,72
	64,52		
н20		457184,13	2225367,17
	64,52		
н21		457214,31	2225424,2
	64,52		
н1		457224,77	2225487,87

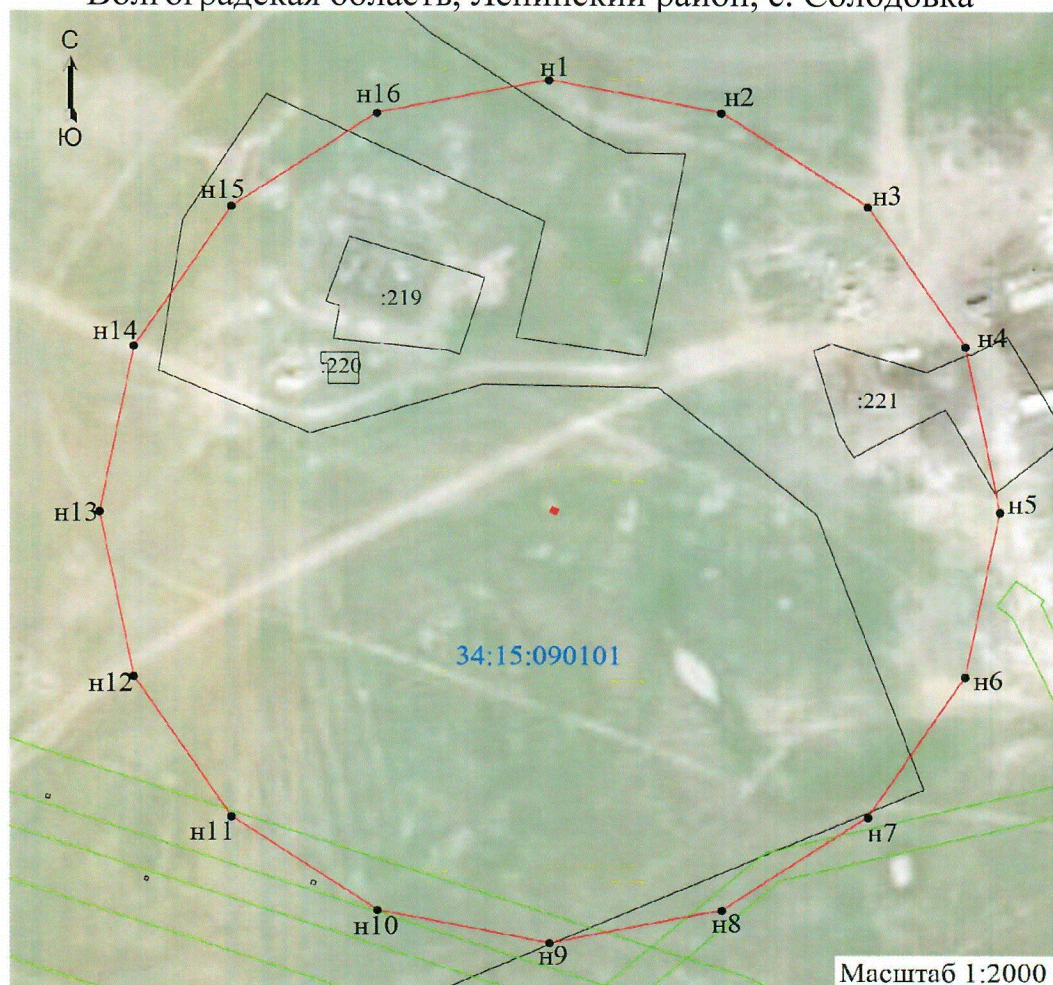
Система координат: WGS 84

Номер характерной точки	N	E
н1	48°28'34,61"	45°2'26,83"
н2	48°28'34,40"	45°2'29,43"
н3	48°28'34,32"	45°2'29,86"
н4	48°28'33,22"	45°2'33,28"
н5	48°28'31,33"	45°2'35,81"
н6	48°28'28,94"	45°2'37,05"
н7	48°28'26,42"	45°2'36,83"
н8	48°28'26,08"	45°2'36,70"
н9	48°28'23,82"	45°2'35,04"
н10	48°28'22,15"	45°2'32,22"
н11	48°28'21,31"	45°2'28,64"
н12	48°28'21,45"	45°2'24,86"
н13	48°28'21,53"	45°2'24,42"
н14	48°28'22,63"	45°2'20,98"
н15	48°28'24,53"	45°2'18,43"
н16	48°28'26,93"	45°2'17,19"
н17	48°28'29,47"	45°2'17,43"
н18	48°28'29,80"	45°2'17,56"
н19	48°28'31,71"	45°2'18,85"
н20	48°28'33,24"	45°2'20,98"
н21	48°28'34,24"	45°2'23,74"
н1	48°28'34,61"	45°2'26,83"

ПРИЛОЖЕНИЕ 3

к приказу комитета государственной охраны объектов культурного наследия Волгоградской области от 05.04.2021 № 269

Графическое описание местоположения границ защитной зоны объекта культурного наследия регионального значения "Могила летчика Буряка Ф.С., погибшего в период Сталинградской битвы", расположенного по адресу: Волгоградская область, Ленинский район, с. Солодовка²



Условные обозначения

- - Характерная точка границы, сведения о которой позволяют однозначно определить ее положение на местности
- - Объект культурного наследия
- n1 - Обозначение новой характерной точки
- (red) - Вновь образованная часть границы защитной зоны объекта культурного наследия, сведения о которой достаточны для определения ее местоположения
- (green) - Граница зоны с особыми условиями
- (black) - Существующая часть границы, имеющиеся в ЕГРН сведения о которой достаточны для определения ее местоположения
- (blue) - Граница кадастрового квартала
- 34:15:090101 - Номер кадастрового квартала
- :219 - Кадастровый номер земельного участка

² Адрес объекта культурного наследия указан в соответствии со сведениями из Единого государственного реестра объектов культурного наследия (памятников истории и культуры) народов Российской Федерации. Фактическое местоположение объекта культурного наследия: Волгоградская область, Ленинский район, с. Царев

Перечень координат характерных точек границ защитной зоны объекта культурного наследия регионального значения "Могила летчика Буряка Ф.С., погибшего в период Сталинградской битвы", расположенного по адресу: Волгоградская область, Ленинский район, с. Солодовка

Система координат: МСК-34 зона 2

Номер характерной точки	Длина линии (м)	X	Y
н1		481582,78	2257167,16
	117,06		
н2		481559,94	2257281,97
	117,05		
н3		481494,91	2257379,29
	117,05		
н4		481397,59	2257444,32
	117,06		
н5		481282,78	2257467,16
	117,06		
н6		481167,97	2257444,32
	117,05		
н7		481070,65	2257379,29
	117,05		
н8		481005,62	2257281,97
	117,06		
н9		480982,78	2257167,16
	117,06		
н10		481005,62	2257052,35
	117,05		
н11		481070,65	2256955,03
	117,05		
н12		481167,97	2256890
	117,06		
н13		481282,78	2256867,16
	117,06		
н14		481397,59	2256890
	117,05		
н15		481494,91	2256955,03
	117,05		
н16		481559,94	2257052,35
	117,06		
н1		481582,78	2257167,16

Система координат: WGS 84

Номер характерной точки	N	E
н1	48°41'53,78"	45°28'0,16"
н2	48°41'53,07"	45°28'5,79"
н3	48°41'50,99"	45°28'10,57"
н4	48°41'47,85"	45°28'13,79"
н5	48°41'44,14"	45°28'14,95"
н6	48°41'40,42"	45°28'13,87"
н7	48°41'37,25"	45°28'10,73"
н8	48°41'35,12"	45°28'5,99"
н9	48°41'34,36"	45°28'0,39"
н10	48°41'35,07"	45°27'54,77"

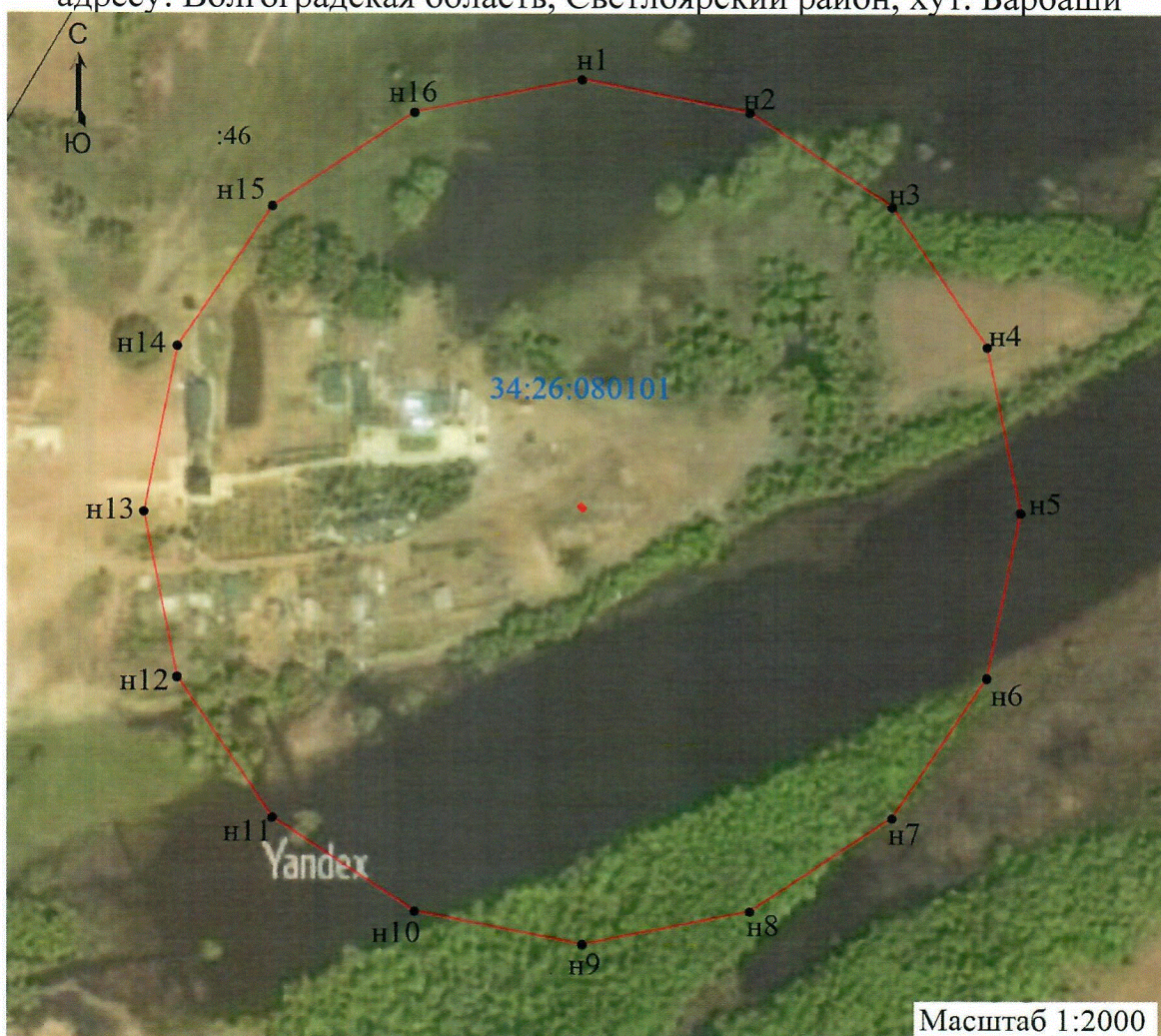
H11	48°41'37,15"	45°27'49,98"
H12	48°41'40,28"	45°27'46,77"
H13	48°41'43,99"	45°27'45,61"
H14	48°41'47,72"	45°27'46,68"
H15	48°41'50,88"	45°27'49,82"
H16	48°41'53,01"	45°27'54,56"
H1	48°41'53,78"	45°28'0,16"

ПРИЛОЖЕНИЕ 4

к приказу комитета государственной
охраны объектов культурного наследия
Волгоградской области

от 05.04.2021 № 269

Графическое описание местоположения границ защитной зоны объекта культурного наследия регионального значения "Братская могила советских воинов, погибших в период Сталинградской битвы", расположенного по адресу: Волгоградская область, Светлоярский район, хут. Барбаши



Условные обозначения

- - Характерная точка границы, сведения о которой позволяют однозначно определить ее положение на местности
- Объект культурного наследия
- н1 - Обозначение новой характерной точки
- Вновь образованная часть границы защитной зоны объекта культурного наследия, сведения о которой достаточны для определения ее местоположения
- Граница зоны с особыми условиями
- Существующая часть границы, имеющиеся в ЕГРН сведения о которой достаточны для определения ее местоположения
- Граница кадастрового квартала
- 34:26:080101 - Номер кадастрового квартала
- :46 - Кадастровый номер земельного участка

Перечень координат характерных точек границ защитной зоны объекта культурного наследия регионального значения "Братская могила советских воинов, погибших в период Сталинградской битвы", расположенного по адресу: Волгоградская область, Светлоярский район, хут. Барбаши

Система координат: МСК-34 зона 1

Номер характерной точки	Длина линии (м)	X	Y
н1		463039,34	1425502,36
	78,04		
н2		463024,12	1425578,9
	78,04		
н3		462980,76	1425643,78
	78,04		
н4		462915,88	1425687,14
	78,04		
н5		462839,34	1425702,36
	78,04		
н6		462762,8	1425687,14
	78,04		
н7		462697,92	1425643,78
	78,04		
н8		462654,56	1425578,9
	78,04		
н9		462639,34	1425502,36
	78,04		
н10		462654,56	1425425,82
	78,04		
н11		462697,92	1425360,94
	78,04		
н12		462762,8	1425317,58
	78,04		
н13		462839,34	1425302,36
	78,04		
н14		462915,88	1425317,58
	78,04		
н15		462980,76	1425360,94
	78,04		
н16		463024,12	1425425,82
	78,04		
н1		463039,34	1425502,36

Система координат: WGS 84

Номер характерной точки	N	E
н1	48°31'13,58"	44°44'50,95"
н2	48°31'13,03"	44°44'54,67"
н3	48°31'11,58"	44°44'57,78"
н4	48°31'9,45"	44°44'59,82"
н5	48°31'6,96"	44°45'0,48"
н6	48°31'4,50"	44°44'59,65"
н7	48°31'2,43"	44°44'57,47"
н8	48°31'1,07"	44°44'54,27"
н9	48°31'0,64"	44°44'50,52"
н10	48°31'1,18"	44°44'46,81"

Н11	48°31'2,63"	44°44'43,70"
Н12	48°31'4,76"	44°44'41,65"
Н13	48°31'7,25"	44°44'41,00"
Н14	48°31'9,72"	44°44'41,82"
Н15	48°31'11,79"	44°44'44,00"
Н16	48°31'13,14"	44°44'47,21"
Н1	48°31'13,58"	44°44'50,95"

ПРИЛОЖЕНИЕ 5

к приказу комитета государственной
охраны объектов культурного наследия
Волгоградской области

от 05.04.2021 № 269

Графическое описание местоположения границ защитной зоны объекта культурного наследия регионального значения "Братская могила участников гражданской войны, погибших в борьбе за власть Советов", расположенного по адресу: Волгоградская область, Среднеахтубинский район, с. Верхнепогромное³



Условные обозначения

- - Характерная точка границы, сведения о которой позволяют однозначно определить ее положение на местности
- - Объект культурного наследия
- н1 - Обозначение новой характерной точки
- - Вновь образованная часть границы защитной зоны объекта культурного наследия, сведения о которой достаточны для определения ее местоположения
- - Существующая часть границы, имеющиеся в ЕГРН сведения о которой достаточны для определения ее местоположения
- 34:28:030001 - Номер кадастрового квартала
- 709 - Кадастровый номер земельного участка
- - Граница зоны с особыми условиями
- - Граница кадастрового квартала

³ Адрес объекта культурного наследия указан в соответствии со сведениями из Единого государственного реестра объектов культурного наследия (памятников истории и культуры) народов Российской Федерации. Фактическое местоположение объекта культурного наследия: Волгоградская область, Среднеахтубинский район, с. Верхнепогромное, ул. Центральная, 32

Перечень координат характерных точек границ защитной зоны объекта культурного наследия регионального значения "Братская могила участников гражданской войны, погибших в борьбе за власть Советов", расположенного по адресу: Волгоградская область, Среднеахтубинский район, с. Верхнепогромное

Система координат: МСК-34 зона 2

Номер характерной точки	Длина линии (м)	X	Y
н1		510198,28	2212189,26
	44,47		
н2		510193,32	2212233,45
	44,47		
н3		510178,72	2212275,45
	44,46		
н4		510155,21	2212313,19
	46,86		
н5		510122,06	2212346,31
	78,1		
н6		510052,89	2212382,57
	78,1		
н7		509975,1	2212389,57
	78,09		
н8		509900,57	2212366,25
	78,1		
н9		509840,65	2212316,16
	83,22		
н10		509801,21	2212242,88
	78,11		
н11		509794,31	2212165,08
	78,09		
н12		509817,73	2212090,58
	78,1		
н13		509867,9	2212030,72
	80,41		
н14		509938,99	2211993,15
	78,04		
н15		510016,73	2211986,32
	78,05		
н16		510091,17	2212009,77
	83,16		
н17		510154,23	2212063,98
	67,37		
н18		510186,96	2212122,86
	67,36		
н1		510198,28	2212189,26

Система координат: WGS 84

Номер характерной точки	N	E
н1	48°57'2,96"	44°50'58,83"
н2	48°57'2,82"	44°51'1,01"
н3	48°57'2,37"	44°51'3,09"
н4	48°57'1,62"	44°51'4,96"

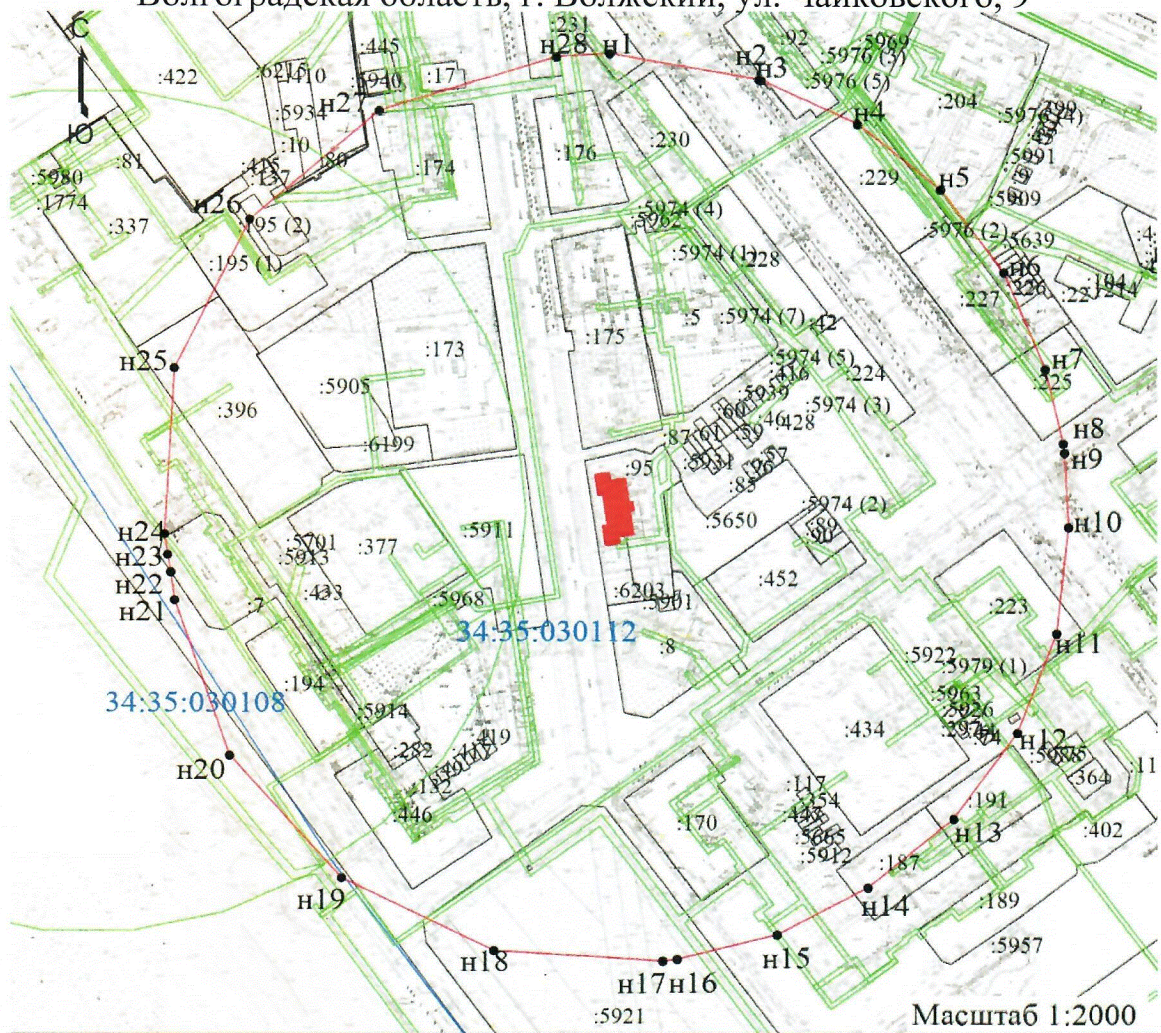
Н5	48°57'0,57"	44°51'6,61"
Н6	48°56'58,35"	44°51'8,45"
Н7	48°56'55,83"	44°51'8,85"
Н8	48°56'53,41"	44°51'7,76"
Н9	48°56'51,45"	44°51'5,35"
Н10	48°56'50,13"	44°51'1,78"
Н11	48°56'49,87"	44°50'57,96"
Н12	48°56'50,59"	44°50'54,28"
Н13	48°56'52,18"	44°50'51,30"
Н14	48°56'54,46"	44°50'49,40"
Н15	48°56'56,98"	44°50'49,00"
Н16	48°56'59,40"	44°50'50,10"
Н17	48°57'1,47"	44°50'52,71"
Н18	48°57'2,55"	44°50'55,58"
Н1	48°57'2,96"	44°50'58,83"

ПРИЛОЖЕНИЕ 6

к приказу комитета государственной
охраны объектов культурного наследия
Волгоградской области

от 05.04.2021 № 269

Графическое описание местоположения границ защитной зоны объекта культурного наследия регионального значения "Здание, в котором состоялась первая городская партийная конференция", расположенного по адресу: Волгоградская область, г. Волжский, ул. Чайковского, 9



Условные обозначения

- - Характерная точка границы, сведения о которой позволяют однозначно определить ее положение на местности
- Объект культурного наследия
- H1 - Обозначение новой характерной точки
- вновь образованная часть границы защитной зоны объекта культурного наследия, сведения о которой достаточны для определения ее местоположения
- Существующая часть границы, имеющиеся в ЕГРН сведения о которой достаточны для определения ее местоположения
- Граница кадастрового квартала
- Граница зоны с особыми условиями
- 34:35:030112 - Номер кадастрового квартала
- :95 - Кадастровый номер земельного участка

Перечень координат характерных точек границ защитной зоны объекта культурного наследия регионального значения "Здание, в котором состоялась первая городская партийная конференция", расположенного по адресу:
Волгоградская область, г. Волжский, ул. Чайковского, 9

Система координат: местная городская СК

Номер характерной точки	Длина линии (м)	X	Y
н1		33383,91	25554,63
	69,64		
н2		33371,68	25623,19
	1,07		
н3		33371,33	25624,2
	49,14		
н4		33350,33	25668,63
	49,14		
н5		33319,12	25706,59
	49,14		
н6		33279,61	25735,81
	49,88		
н7		33233,46	25754,73
	36,21		
н8		33198,21	25763,01
	4,5		
н9		33193,75	25763,64
	35,52		
н10		33158,28	25765,47
	51,28		
н11		33107,3	25759,92
	50,67		
н12		33059,95	25741,89
	50,67		
н13		33018,65	25712,53
	51,32		
н14		32985,69	25673,19
	47,41		
н15		32963,45	25631,32
	47,41		
н16		32951,69	25585,39
	6,77		
н17		32950,8	25578,68
	78,08		
н18		32955,84	25500,76
	78,08		
н19		32990,33	25430,71
	78,08		
н20		33049,01	25379,2
	78,08		
н21		33122,94	25354,09
	13,52		
н22		33136,35	25352,36
	8,58		
н23		33144,82	25350,96
	10,02		
н24		33154,74	25349,54
	79,06		

н25		33233,67	25354,02
	79,07		
н26		33304,7	25388,75
	79,06		
н27		33356,72	25448,28
	85,8		
н28		33382,44	25530,13
	24,54		
н1		33383,91	25554,63

Система координат: WGS 84

Номер характерной точки	N	E
н1	48°48'28,27"	44°44'1,77"
н2	48°48'27,89"	44°44'5,13"
н3	48°48'27,87"	44°44'5,18"
н4	48°48'27,20"	44°44'7,36"
н5	48°48'26,19"	44°44'9,23"
н6	48°48'24,92"	44°44'10,67"
н7	48°48'23,43"	44°44'11,60"
н8	48°48'22,29"	44°44'12,01"
н9	48°48'22,14"	44°44'12,04"
н10	48°48'20,99"	44°44'12,14"
н11	48°48'19,34"	44°44'11,88"
н12	48°48'17,81"	44°44'11,00"
н13	48°48'16,47"	44°44'9,57"
н14	48°48'15,40"	44°44'7,65"
н15	48°48'14,67"	44°44'5,60"
н16	48°48'14,29"	44°44'3,35"
н17	48°48'14,26"	44°44'3,02"
н18	48°48'14,41"	44°43'59,20"
н19	48°48'15,52"	44°43'55,76"
н20	48°48'17,41"	44°43'53,23"
н21	48°48'19,80"	44°43'51,99"
н22	48°48'20,24"	44°43'51,90"
н23	48°48'20,51"	44°43'51,83"
н24	48°48'20,83"	44°43'51,76"
н25	48°48'23,39"	44°43'51,96"
н26	48°48'25,69"	44°43'53,65"
н27	48°48'27,38"	44°43'56,56"
н28	48°48'28,22"	44°44'0,57"
н1	48°48'28,27"	44°44'1,77"

ПРИЛОЖЕНИЕ 7

к приказу комитета государственной
охраны объектов культурного наследия
Волгоградской области

от 05.04.2021 № 269

Графическое описание местоположения границ защитной зоны объекта культурного наследия регионального значения "Здание, в котором во время Сталинградской битвы размещался наблюдательный пункт 882-го артополка 300-й стрелковой дивизии", расположенного по адресу: Волгоградская область, г. Волжский, 36 квартал⁴



Условные обозначения

- - Характерная точка границы, сведения о которой позволяют однозначно определить ее положение на местности
- - Объект культурного наследия
- н1 - Обозначение новой характерной точки
- (красная линия) - вновь образованная часть границы защитной зоны объекта культурного наследия, сведения о которой достаточны для определения ее местоположения
- (серая линия) - существующая часть границы, имеющиеся в ЕГРН сведения о которой достаточны для определения ее местоположения
- (синяя линия) - Граница кадастрового квартала
- (зеленая линия) - Граница зоны с особыми условиями
- 34:35:030120 - Номер кадастрового квартала
- :1 - Кадастровый номер земельного участка

⁴ Адрес объекта культурного наследия указан в соответствии со сведениями из Единого государственного реестра объектов культурного наследия (памятников истории и культуры) народов Российской Федерации. Фактическое местоположение объекта культурного наследия: Волгоградская область, г. Волжский, ул. Советская, 2 "а"

Перечень координат характерных точек границ защитной зоны объекта культурного наследия регионального значения "Здание, в котором во время Сталинградской битвы размещался наблюдательный пункт 882-го артполка 300-й стрелковой дивизии", расположенного по адресу: Волгоградская область, г. Волжский, 36 квартал

Система координат: местная городская СК

Номер характерной точки	Длина линии (м)	X	Y
н1		31630,27	27013,92
	65,25		
н2		31619,62	27078,29
	65,25		
н3		31588,82	27135,81
	65,25		
н4		31541,15	27180,36
	65,24		
н5		31481,68	27207,19
	13,27		
н6		31468,86	27210,6
	38,98		
н7		31430,39	27216,9
	38,98		
н8		31391,43	27215,62
	38,98		
н9		31353,46	27206,81
	38,98		
н10		31317,92	27190,79
	38,98		
н11		31286,16	27168,19
	38,98		
н12		31259,38	27139,86
	38,98		
н13		31238,62	27106,87
	38,98		
н14		31224,64	27070,48
	8,88		
н15		31222,28	27061,92
	39,4		
н16		31215,6	27023,09
	39,4		
н17		31216,67	26983,7
	39,4		
н18		31225,43	26945,29
	39,4		
н19		31241,55	26909,34
	39,4		
н20		31264,41	26877,25
	39,4		
н21		31293,11	26850,26
	39,4		
н22		31326,55	26829,43
	39,41		
н23		31363,43	26815,55
	13,24		

н24		31376,22	26812,13
	38,94		
н25		31414,64	26805,78
	38,94		
н26		31453,56	26807
	38,94		
н27		31491,51	26815,73
	38,93		
н28		31527,04	26831,65
	38,94		
н29		31558,82	26854,16
	38,94		
н30		31585,63	26882,4
	38,95		
н31		31606,47	26915,3
	38,94		
н32		31620,53	26951,61
	8,9		
н33		31622,92	26960,18
	54,24		
н1		31630,27	27013,92

Система координат: WGS 84

Номер характерной точки	N	E
н1	48°47'31,66"	44°45'13,57"
н2	48°47'31,33"	44°45'16,72"
н3	48°47'30,33"	44°45'19,55"
н4	48°47'28,80"	44°45'21,74"
н5	48°47'26,87"	44°45'23,06"
н6	48°47'26,46"	44°45'23,23"
н7	48°47'25,21"	44°45'23,54"
н8	48°47'23,95"	44°45'23,49"
н9	48°47'22,72"	44°45'23,06"
н10	48°47'21,57"	44°45'22,28"
н11	48°47'20,54"	44°45'21,18"
н12	48°47'19,67"	44°45'19,80"
н13	48°47'18,99"	44°45'18,18"
н14	48°47'18,54"	44°45'16,40"
н15	48°47'18,46"	44°45'15,98"
н16	48°47'18,24"	44°45'14,08"
н17	48°47'18,27"	44°45'12,15"
н18	48°47'18,55"	44°45'10,27"
н19	48°47'19,07"	44°45'8,51"
н20	48°47'19,81"	44°45'6,93"
н21	48°47'20,73"	44°45'5,60"
н22	48°47'21,81"	44°45'4,58"
н23	48°47'23,00"	44°45'3,89"
н24	48°47'23,42"	44°45'3,72"
н25	48°47'24,66"	44°45'3,40"
н26	48°47'25,92"	44°45'3,46"
н27	48°47'27,15"	44°45'3,88"
н28	48°47'28,30"	44°45'4,65"
н29	48°47'29,33"	44°45'5,75"
н30	48°47'30,20"	44°45'7,13"
н31	48°47'30,88"	44°45'8,74"

Н32	48°47'31,34"	44°45'10,52"
Н33	48°47'31,42"	44°45'10,94"
Н1	48°47'31,66"	44°45'13,57"

ПРИЛОЖЕНИЕ 8

к приказу комитета государственной
охраны объектов культурного наследия
Волгоградской области

от 05.04.2021 № 269

Графическое описание местоположения границ защитной зоны объекта культурного наследия регионального значения "Братская могила участников гражданской войны, погибших в борьбе за власть Советов", расположенного по адресу: Волгоградская область, Старополтавский район, с. Валуевка⁵



Условные обозначения

- - Характерная точка границы, сведения о которой позволяют однозначно определить ее положение на местности
- - Объект культурного наследия
- n1 - Обозначение новой характерной точки
- - Вновь образованная часть границы защитной зоны объекта культурного наследия, сведения о которой достаточны для определения ее местоположения
- - Граница зоны с особыми условиями
- - Существующая часть границы, имеющиеся в ЕГРН сведения о которой достаточны для определения ее местоположения
- - Граница кадастрового квартала
- :1052 - Кадастровый номер земельного участка
- 34:29:060004 - Номер кадастрового квартала

⁵ Адрес объекта культурного наследия указан в соответствии со сведениями из Единого государственного реестра объектов культурного наследия (памятников истории и культуры) народов Российской Федерации. Фактическое местоположение объекта культурного наследия: Волгоградская область, Старополтавский район, с. Валуевка, ул. Центральная, д. 41/1

Перечень координат характерных точек границ защитной зоны объекта культурного наследия регионального значения "Братская могила участников гражданской войны, погибших в борьбе за власть Советов", расположенного по адресу: Волгоградская область, Старополтавский район, с. Валуевка

Система координат: местная СК Старополтавский р-н

Номер характерной точки	Длина линии (м)	X	Y
н1		82095,71	201183,71
	78,04		
н2		82080,49	201260,25
	78,04		
н3		82037,13	201325,13
	78,04		
н4		81972,25	201368,49
	78,04		
н5		81895,71	201383,71
	78,04		
н6		81819,17	201368,49
	78,04		
н7		81754,29	201325,13
	78,04		
н8		81710,93	201260,25
	78,04		
н9		81695,71	201183,71
	78,04		
н10		81710,93	201107,17
	78,04		
н11		81754,29	201042,29
	78,04		
н12		81819,17	200998,93
	78,04		
н13		81895,71	200983,71
	78,04		
н14		81972,25	200998,93
	78,04		
н15		82037,13	201042,29
	78,04		
н16		82080,49	201107,17
	78,04		
н1		82095,71	201183,71

Система координат: WGS 84

Номер характерной точки	N	E
н1	50°21'40.86"	46°25'13.83"
н2	50°21'40.32"	46°25'17.69"
н3	50°21'38.88"	46°25'20.93"
н4	50°21'36.75"	46°25'23.06"
н5	50°21'34.27"	46°25'23.76"
н6	50°21'31.80"	46°25'22.91"
н7	50°21'29.73"	46°25'20.66"
н8	50°21'28.37"	46°25'17.33"
н9	50°21'27.92"	46°25'13.45"
н10	50°21'28.46"	46°25'9.59"

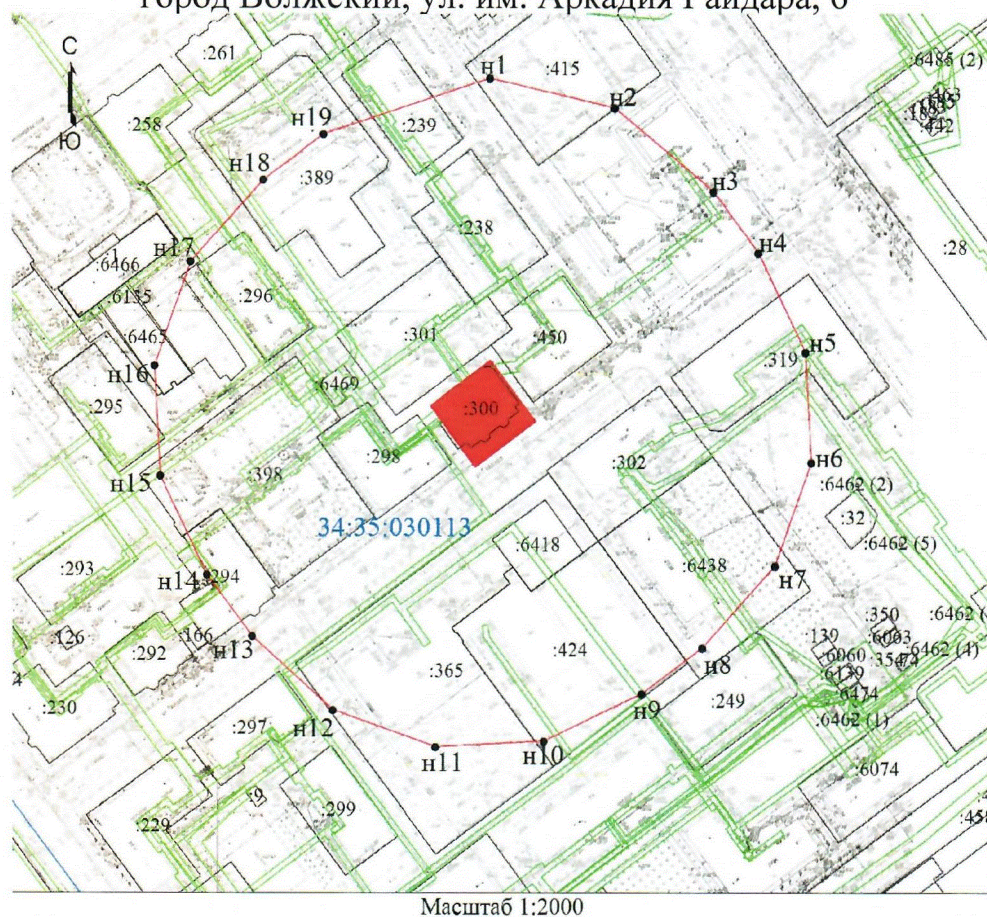
H11	50°21'29.90"	46°25'6.35"
H12	50°21'32.03"	46°25'4.22"
H13	50°21'34.52"	46°25'3.53"
H14	50°21'36.98"	46°25'4.37"
H15	50°21'39.06"	46°25'6.63"
H16	50°21'40.42"	46°25'9.95"
H1	50°21'40.86"	46°25'13.83"

ПРИЛОЖЕНИЕ 9

к приказу комитета государственной охраны объектов культурного наследия Волгоградской области

от 05.04.2021 № 269

Графическое описание местоположения границ защитной зоны объекта культурного наследия регионального значения "Первый жилой дом, построенный в городе", расположенного по адресу: Волгоградская область, город Волжский, ул. им. Аркадия Гайдара, 6⁶



Условные обозначения

- - Характерная точка границы, сведения о которой позволяют однозначно определить ее положение на местности
- границы территории объекта культурного наследия
- n1 - Обозначение новой характерной точки
- вновь образованная часть границы защитной зоны объекта культурного наследия, сведения о которой достаточны для определения ее местоположения
- Существующая часть границы, имеющаяся в ЕГРН сведения о которой достаточны для определения ее местоположения
- Граница кадастрового квартала
- Граница зоны с особыми условиями
- :300 - Кадастровый номер земельного участка
- 34:35:030113 - Номер кадастрового квартала

⁶ Адрес объекта культурного наследия указан в соответствии со сведениями из Единого государственного реестра объектов культурного наследия (памятников истории и культуры) народов Российской Федерации. Фактическое местоположение объекта культурного наследия: Волгоградская область, г. Волжский, ул. им. Аркадия Гайдара, дом 8

Перечень координат характерных точек границ защитной зоны объекта культурного наследия регионального значения "Первый жилой дом, построенный в городе", расположенного по адресу: Волгоградская область, город Волжский, ул. им. Аркадия Гайдара, 6

Система координат: местная городская СК

Номер характерной точки	Длина линии (м)	X	Y
н1		32582,85	26098,35
	46,06		
н2		32572,2	26143,16
	46,07		
н3		32542,59	26178,45
	27		
н4		32520,94	26194,58
	39,01		
н5		32485,71	26211,34
	39,02		
н6		32446,74	26213,34
	39,01		
н7		32409,98	26200,27
	39,02		
н8		32381,01	26174,13
	27		
н9		32364,88	26152,48
	39,01		
н10		32348,12	26117,25
	39,02		
н11		32346,12	26078,28
	39,01		
н12		32359,19	26041,52
	39,02		
н13		32385,33	26012,55
	27		
н14		32406,98	25996,42
	39,01		
н15		32442,21	25979,66
	39,02		
н16		32481,18	25977,66
	39,01		
н17		32517,94	25990,73
	39,02		
н18		32546,91	26016,87
	27		
н19		32563,04	26038,52
	63,02		
н1		32582,85	26098,35

Система координат: WGS 84

Номер характерной точки	N	E
н1	48°48'2,40"	44°44'28,55"
н2	48°48'2,06"	44°44'30,75"
н3	48°48'1,11"	44°44'32,48"
н4	48°48'0,41"	44°44'33,28"
н5	48°47'59,27"	44°44'34,10"
н6	48°47'58,01"	44°44'34,21"
н7	48°47'56,82"	44°44'33,57"
н8	48°47'55,88"	44°44'32,30"
н9	48°47'55,35"	44°44'31,24"
н10	48°47'54,81"	44°44'29,52"
н11	48°47'54,74"	44°44'27,61"
н12	48°47'55,16"	44°44'25,80"
н13	48°47'56,00"	44°44'24,38"
н14	48°47'56,70"	44°44'23,58"
н15	48°47'57,84"	44°44'22,76"
н16	48°47'59,10"	44°44'22,65"
н17	48°48'0,29"	44°44'23,29"
н18	48°48'1,23"	44°44'24,56"
н19	48°48'1,75"	44°44'25,62"
н1	48°48'2,40"	44°44'28,55"

ПРИЛОЖЕНИЕ 10

к приказу комитета государственной
охраны объектов культурного наследия
Волгоградской области

от 05.04.2021 № 269

Режим использования земель в границах защитных зон объектов культурного наследия, расположенных на территории городского округа город Волжский, Ленинского, Светлоярского, Среднеахтубинского и Старополтавского районов Волгоградской области, режима использования земель в границах защитных зон

В границах защитных зон объектов культурного наследия, расположенных на территории городского округа город Волжский, Ленинского, Светлоярского, Среднеахтубинского и Старополтавского районов Волгоградской области, запрещаются строительство объектов капитального строительства и их реконструкция, связанная с изменением их параметров (высоты, количества этажей, площади), за исключением строительства и реконструкции линейных объектов.