



КОМИТЕТ ГОСУДАРСТВЕННОЙ ОХРАНЫ
ОБЪЕКТОВ КУЛЬТУРНОГО НАСЛЕДИЯ
ВОЛГОГРАДСКОЙ ОБЛАСТИ

ПРИКАЗ

11 ноября 2019 г.

№ 231

Волгоград

Об утверждении границ и режима использования территории объекта культурного наследия регионального значения "Братская могила советских воинов, погибших в период Сталинградской битвы", расположенного по адресу: Волгоградская область, Городищенский район, с. Студено-Яблоневка

В соответствии со статьей 3.1, пунктом 2 статьи 33 Федерального закона от 25 июня 2002 г. № 73-ФЗ "Об объектах культурного наследия (памятниках истории и культуры) народов Российской Федерации", пунктом 8 требований к составлению проектов границ территорий объектов культурного наследия, утвержденных приказом Министерства культуры Российской Федерации от 04 июня 2015 г. № 1745, Положением о комитете государственной охраны объектов культурного наследия Волгоградской области, утвержденным постановлением Администрации Волгоградской области от 19 декабря 2016 г. № 697-п, приказываю:

1. Утвердить границы территории объекта культурного наследия регионального значения "Братская могила советских воинов, погибших в период Сталинградской битвы", расположенного по адресу: Волгоградская область, Городищенский район, с. Студено-Яблоневка, согласно приложениям 1 – 3.

2. Утвердить режимы использования территории объекта культурного наследия регионального значения "Братская могила советских воинов, погибших в период Сталинградской битвы", расположенного по адресу: Волгоградская область, Городищенский район, с. Студено-Яблоневка, согласно приложению 4.

3. Настоящий приказ вступает в силу со дня его подписания и подлежит официальному опубликованию.

Председатель комитета

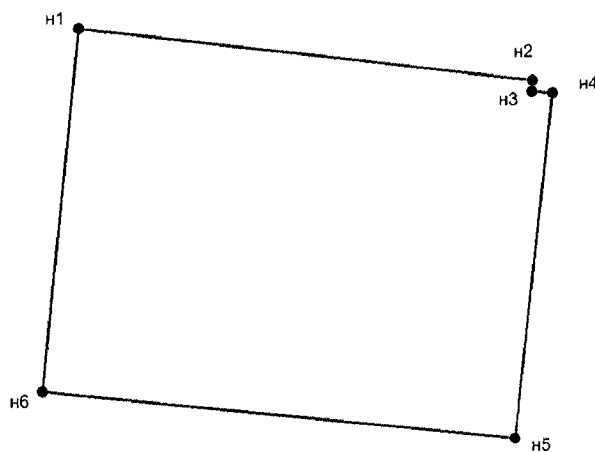
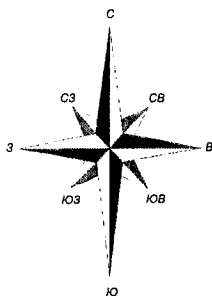


А.Ю.Баженов

ПРИЛОЖЕНИЕ 1

к приказу комитета государственной
охраны объектов культурного
наследия Волгоградской области
от 11 ноября 2019 г. № 231

Схема границ территории объекта культурного наследия регионального значения "Братская могила советских воинов, погибших в период Сталинградской битвы", расположенного по адресу: Волгоградская область, Городищенский район, с. Студено-Яблоневка



Условные обозначения:

- n1 – n6 – характерные точки границ территории;
- — границы территории объекта культурного наследия.

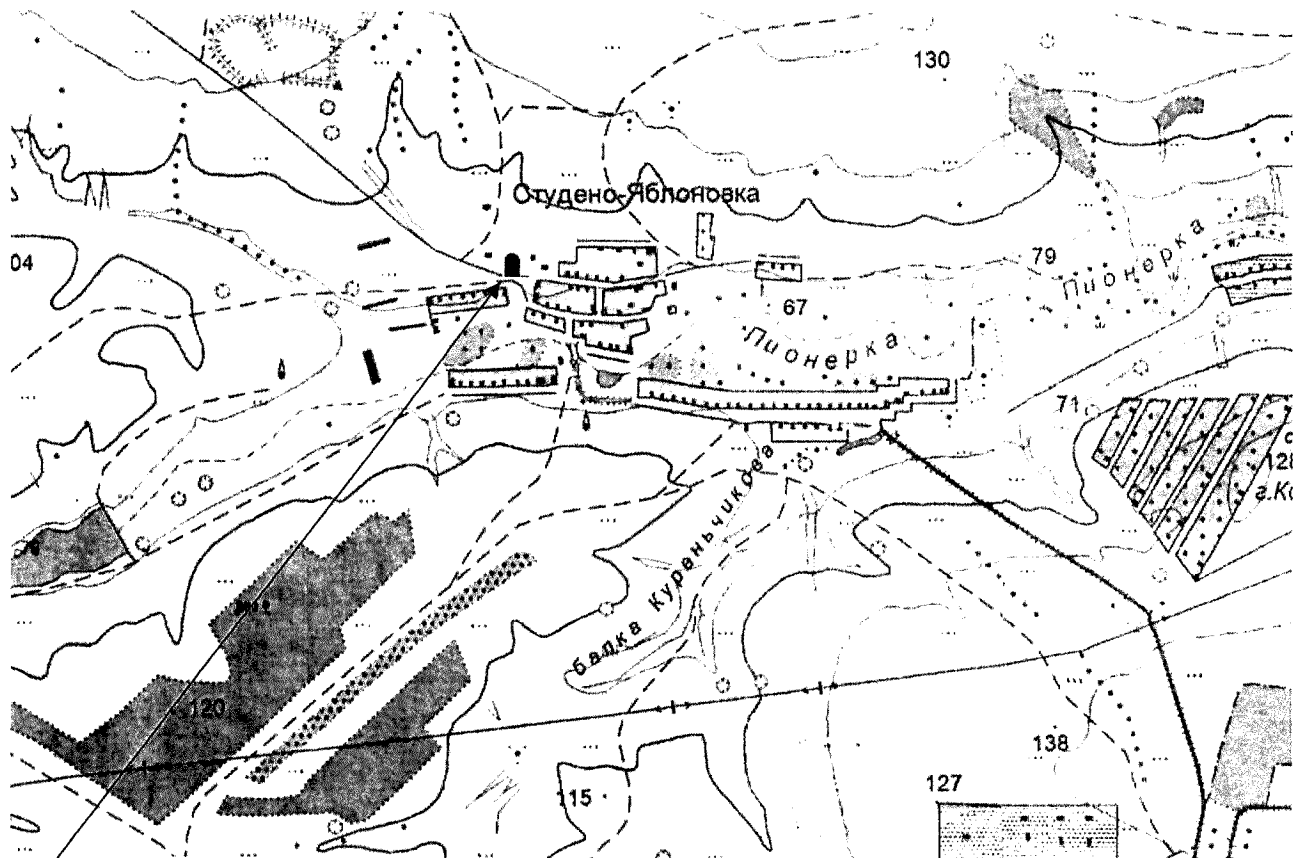
¹ Адрес объекта культурного наследия указан в соответствии с постановлением Волгоградской областной Думы от 05.06.1997 № 62/706 "О постановке на государственную охрану памятников истории и культуры Волгоградской области".

Фактическое местоположение: Волгоградская область, Городищенский район, с. Студено-Яблоневка.

ПРИЛОЖЕНИЕ 2

к приказу комитета государственной
охраны объектов культурного
наследия Волгоградской области
от 11 ноября 2019 г. № 231

Ситуационный план границ территории объекта культурного наследия
регионального значения "Братская могила советских воинов, погибших в
период Сталинградской битвы", расположенного по адресу: Волгоградская
область, Городищенский район, с. Студено-Яблоневка



Условные обозначения:

- - территория объекта культурного наследия регионального значения "Братская могила советских воинов, погибших в период Сталинградской битвы", расположенного по адресу: Волгоградская область, Городищенский район, с. Студено-Яблоневка

ПРИЛОЖЕНИЕ 3

к приказу комитета государственной
охраны объектов культурного
наследия Волгоградской области
от 11 ноября 2019 г. № 231

Перечень координат характерных точек границ территории объекта культурного наследия регионального значения "Братская могила советских воинов, погибших в период Сталинградской битвы", расположенного по адресу: Волгоградская область, Городищенский район, с. Студено-Яблоневка

Система координат: МСК-34 зона 1

Номер характерной точки	Длина линии	X	Y
н1		484256,98	1396427,78
	42,08		
н2		484252,49	1396469,62
	1,03		
н3		484251,46	1396469,54
	1,88		
н4		484251,31	1396471,41
	32		
н5		484219,49	1396468,02
	43,76		
н6		484223,59	1396424,45
	33,56		
н1		484256,98	1396427,78

Система координат: WGS 84

Номер характерной точки	N	E
н1	48°42'58,75" С	44°21'32,19" В
н2	48°42'58,59" С	44°21'34,24" В
н3	48°42'58,55" С	44°21'34,23" В
н4	48°42'58,55" С	44°21'34,32" В
н5	48°42'57,52" С	44°21'34,13" В
н6	48°42'57,68" С	44°21'32,00" В

ПРИЛОЖЕНИЕ 4

к приказу комитета государственной
охраны объектов культурного
наследия Волгоградской области
от 11 ноября 2019 г. № 231

Режим использования территории объекта культурного наследия регионального значения "Братская могила советских воинов, погибших в период Сталинградской битвы", расположенного по адресу: Волгоградская область, Городищенский район, с. Студено-Яблоневка

В границах территории объекта культурного наследия регионального значения "Братская могила советских воинов, погибших в период Сталинградской битвы", расположенного по адресу: Волгоградская область, Городищенский район, с. Студено-Яблоневка, запрещается строительство объектов капитального строительства, а также проведение земляных, строительных, мелиоративных и иных работ, за исключением:

работ по сохранению объекта культурного наследия или его отдельных элементов, сохранению историко-градостроительной или природной среды объекта культурного наследия;

работ по благоустройству территории объекта культурного наследия;

работ по установке и ремонту надмогильного сооружения;

мероприятий по музеефикации объекта культурного наследия;

научно-исследовательских и изыскательских работ, в том числе по изучению культурного слоя, не нарушающих целостность объекта культурного наследия и не создающих угрозы повреждения, разрушения или уничтожения;

устройство ограждений с несплошным (визуально проницаемым) заполнением;

установки памятных знаков малых форм, не нарушающих целостность объекта культурного наследия, не создающих ему угрозы повреждения, разрушения или уничтожения;

размещения наружной рекламы, содержащей исключительно информацию о проводимых на объектах культурного наследия и их территориях театральном-зрелищных, культурно-просветительских и зрелищно-развлекательных мероприятиях или исключительно информацию об указанных мероприятиях и одновременное упоминание об определенном лице как о спонсоре данного мероприятия, при условии, если такому упоминанию отведено не более чем десять процентов рекламной площади (пространства).