



КОМИТЕТ ГОСУДАРСТВЕННОЙ ОХРАНЫ
ОБЪЕКТОВ КУЛЬТУРНОГО НАСЛЕДИЯ
ВОЛГОГРАДСКОЙ ОБЛАСТИ

ПРИКАЗ

" 31 " октября 2019 г.

№ 221

Волгоград

Об утверждении предмета охраны объекта культурного наследия регионального значения "Комплекс застройки ул. Ленина", расположенного по адресу: Волгоградская область, г. Волгоград, Центральный район, ул. Ленина, 1 – 21, в части здания, расположенного по адресу: г. Волгоград, Центральный район, ул. Ленина, 12

В соответствии с Федеральным законом от 25 июня 2002 г. № 73-ФЗ "Об объектах культурного наследия (памятниках истории и культуры) народов Российской Федерации", Порядком определения предмета охраны объекта культурного наследия, включенного в единый государственный реестр объектов культурного наследия (памятников истории и культуры) народов Российской Федерации в соответствии со статьей 64 Федерального закона от 25 июня 2002 г. № 73-ФЗ "Об объектах культурного наследия (памятниках истории и культуры) народов Российской Федерации", утвержденного приказом Министерства культуры Российской Федерации от 13 января 2016 г. № 28, Положением о комитете государственной охраны объектов культурного наследия Волгоградской области, утвержденным постановлением Администрации Волгоградской области от 19 декабря 2016 г. № 697-п, п р и к а з ы в а ю :

1. Утвердить прилагаемый предмет охраны объекта культурного наследия регионального значения "Комплекс застройки ул. Ленина", расположенного по адресу: Волгоградская область, г. Волгоград, Центральный район, ул. Ленина, 1 – 21, в части здания, расположенного по адресу: г. Волгоград, Центральный район, ул. Ленина, 12.

2. Настоящий приказ вступает в силу со дня его подписания и подлежит официальному опубликованию.

Председатель комитета





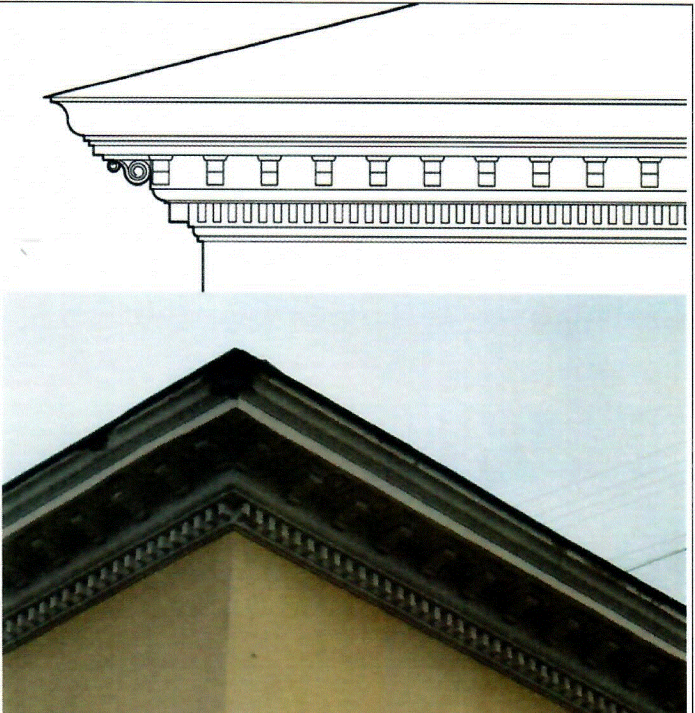
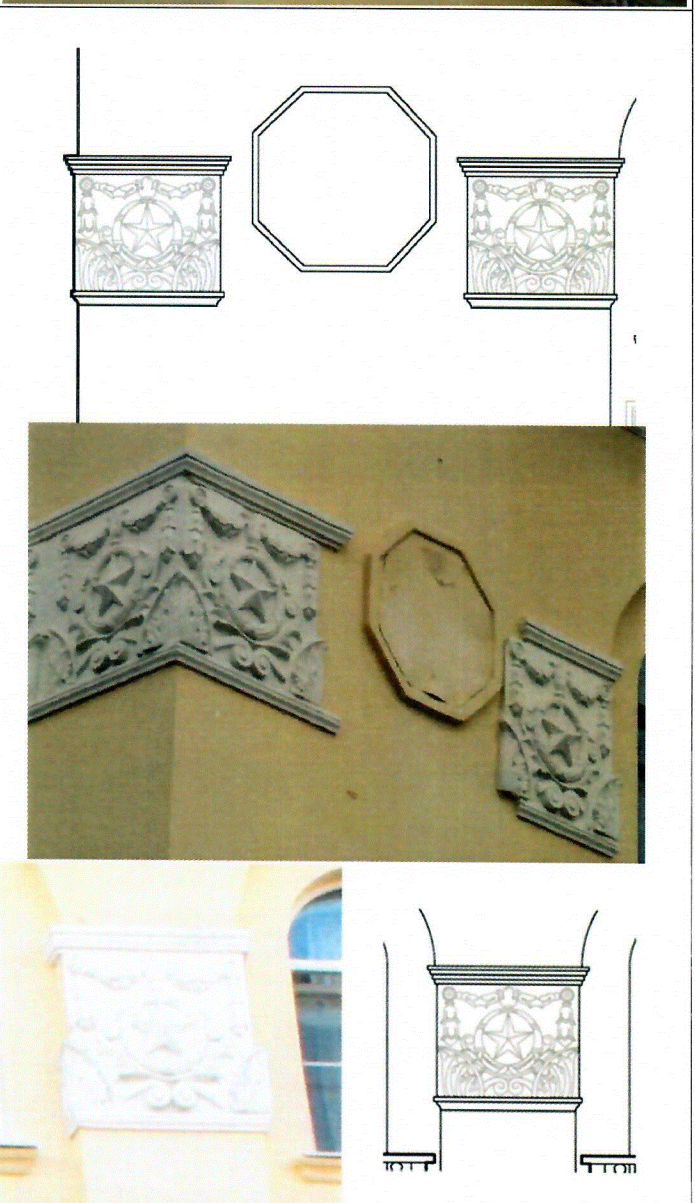
А.В.Ломов

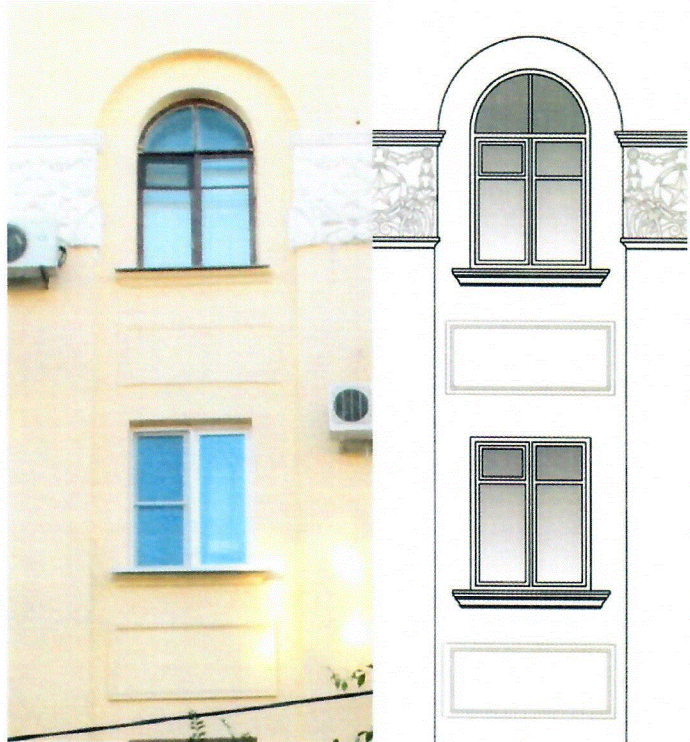
Утвержден приказом комитета
государственной охраны
объектов культурного наследия
Волгоградской области
от " 31 " октября 2019 г. № 221

Предмет охраны объекта культурного наследия регионального значения
"Комплекс застройки ул. Ленина", расположенного по адресу:
Волгоградская область, г. Волгоград, Центральный район, ул. Ленина, 1 – 21,
в части здания, расположенного по адресу: г. Волгоград,
Центральный район, ул. Ленина, 12

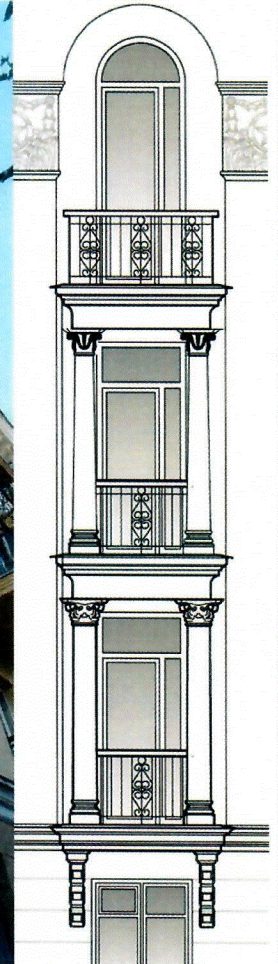
Предметом охраны объекта культурного наследия регионального значения "Комплекс застройки ул. Ленина", расположенного по адресу: Волгоградская область, г. Волгоград, Центральный район, ул. Ленина, 1 – 21, в части здания, расположенного по адресу: г. Волгоград, Центральный район, ул. Ленина, 12, являются:

№ п/п	Вид предмета охраны	Элементы предмета охраны	Иллюстрации
1	2	3	4
1.	Объемно-пространственная композиция	Четырехэтажное с подвалом, Г - образное в плане здание, 1951 года постройки	
2.	Крыша	Вальмовая форма крыши	


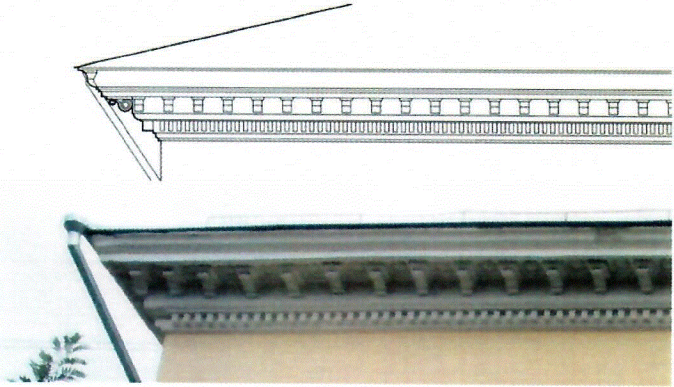
3.	<p>Архитектурно-композиционное решение и декоративное убранство юго-восточного фасада по ул. Пушкина</p>	<p>Венчающий карниз среднего выноса с гуськом, тремя полочками, фигурными кронштейнами и кессонами со стилизованными цветами по центру, полуваляком, лентой дентикул и полочками;</p>	
		<p>восьмигранная накладка в уровне 4 этажа по 1 световой оси фасада, обрамленная прямоугольной тягой; декоративный пояс в виде отдельных плит в межконных простенках 4-го этажа и по обе стороны от 1-й и 20-й световой оси фасада с растительным орнаментом и советской символикой (венки, звезды, ленты, гирлянды, листья аканта), обрамленный сверху и снизу профилированными тягами;</p>	

		<p>ниши во всех, кроме 1, световых осях, на высоту 2, 3, 4 этажей, имеющие полуциркульное завершение; арочная форма завершений всех оконных и дверных проемов 4 этажа; карниз, состоящий из 2-х полочек и четверти, который декорирует низ всех оконных проемов 2, 3, 4 этажей; прямоугольник из профилированных тяг в подоконных простенках 4 и 3 этажей во 2, 4, 7, 9, 12, 14, 17, 19, 20 световых осях;</p>	 <p>The image shows a photograph of a building facade on the left and a corresponding architectural drawing on the right. The photograph captures a section of a light-colored building with two windows: an arched window on the upper floor and a rectangular window on the lower floor. The architectural drawing illustrates the same section, highlighting the semi-circular arch above the upper window and the decorative elements below the lower window, including a rectangular panel and a decorative ledge.</p>
--	--	--	--

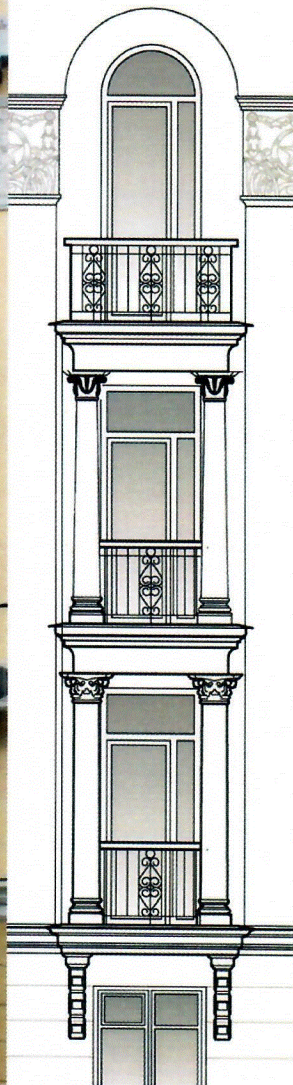
декоративное оформление балконов 2, 3, 4 этажей в 3, 8, 13, 18 световых осях фасада: колонны с коринфскими капителями и базами, расположенные по углам балконов 2 и 3 этажей; многопрофильные карнизы балконных плит 3 и 4 этажей решенные в виде антаблементов; по 2-му этажу - переходящий с фасада межэтажный карниз, имеющий ступенчатые кронштейны, декорированные тремя консолями с завитками и выступающими прямоугольными панелями; металлические ограждения балконов 2, 3, 4 этажей декорированные наборными металлическими элементами (чередующиеся прямые металлические прутья и орнамент с завитками);



		<p>многопрофильный карниз балконных плит и их металлические ограждения, декорированные наборными металлическими элементами (чередующиеся прямые металлические прутья и орнамент с завитками) на 2, 3, этажах в 1-й световой оси фасада и на 2, 3, 4 этажах в 5, 6, 10, 11, 15, 16 световых осях фасада;</p>	 The image shows a photograph of a balcony on the left and a corresponding architectural drawing on the right. The balcony features a decorative metal railing with a repeating pattern of vertical bars and ornate scrollwork. The balcony is situated under an arched window on a light-colored facade.
		<p>междуэтажный карниз между 1 и 2 этажами, состоящий из четвертного вала, скоции, 2-х полуваликов и полочек;</p>	 The image shows a photograph of an inter-story cornice on the left and a corresponding architectural drawing on the right. The cornice is a decorative horizontal element located between the first and second floors, featuring a series of moldings including a quarter-round, a cyma recta, two half-rounds, and a flat shelf.

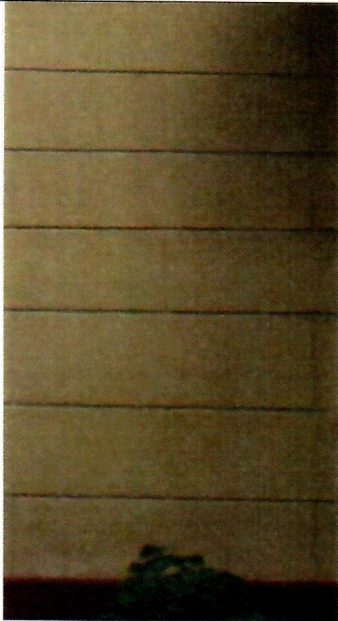
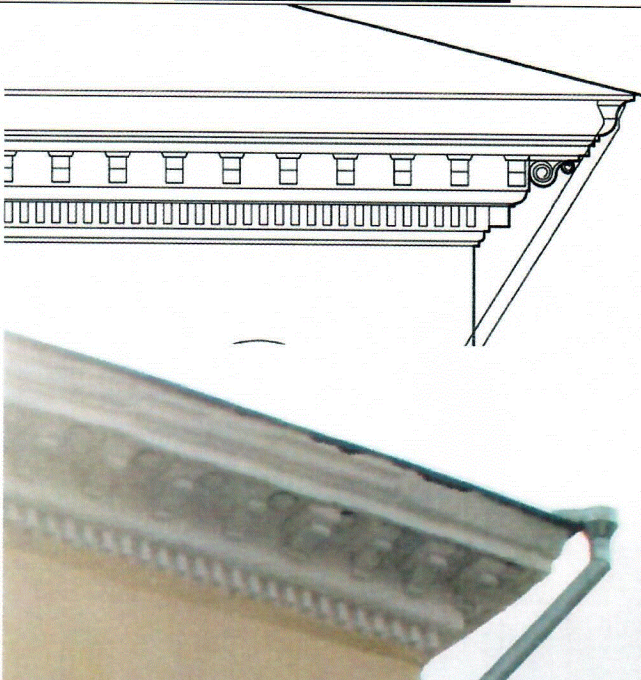
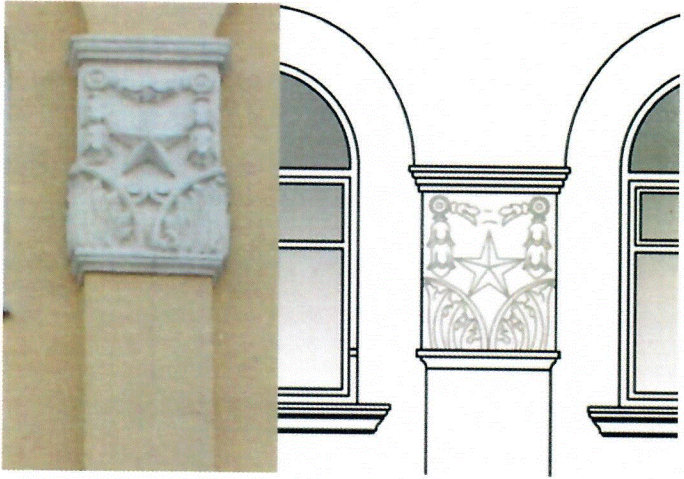
		<p>декоративная расшивка штукатурки под мелкий руст на высоту первого этажа;</p>	
4.	<p>Архитектурно-композиционное решение и декоративное убранство юго-западного фасада по ул. Ленина</p>	<p>Венчающий карниз среднего выноса с гуськом, тремя полочками, фигурными кронштейнами и кессонами со стилизованными цветами по центру, полуваликом, лентой дентикул и полочками;</p>	

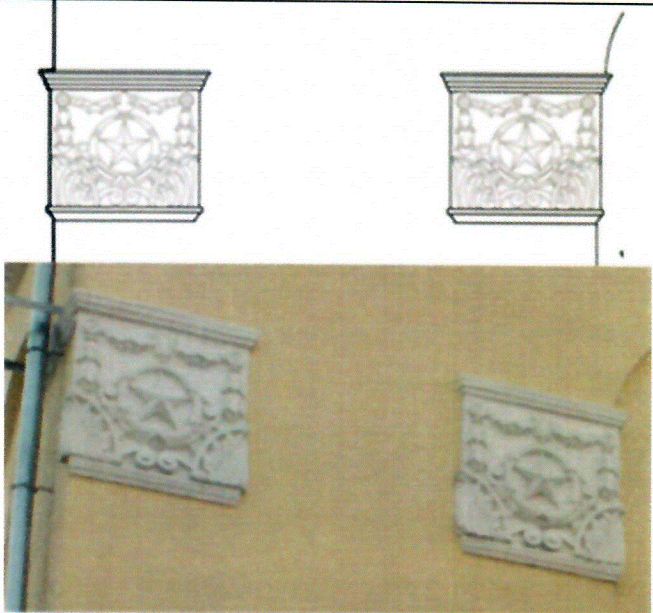
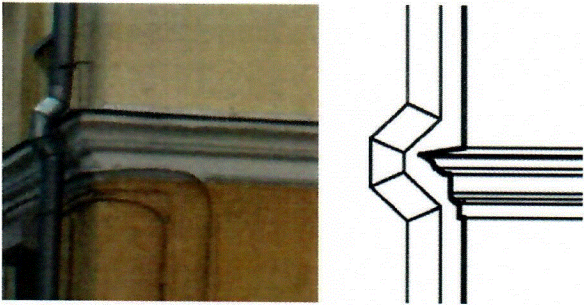
декоративное оформление балконов 2, 3, 4 этажей в 3 и 8 световых осях фасада: колонны с коринфскими капителями и базами, расположенные по углам балконов 2 и 3 этажей; многопрофильные карнизы балконных плит 3 и 4 этажей решенные в виде антаблементов; по 2-му этажу - переходящий с фасада межэтажный карниз, имеющий ступенчатые кронштейны, декорированные тремя консолями с завитками и выступающими прямоугольными панелями; металлические ограждения балконов 3 этажа, декорированные наборными металлическими элементами, (чередующиеся прямые металлические прутья и орнамент с завитками);

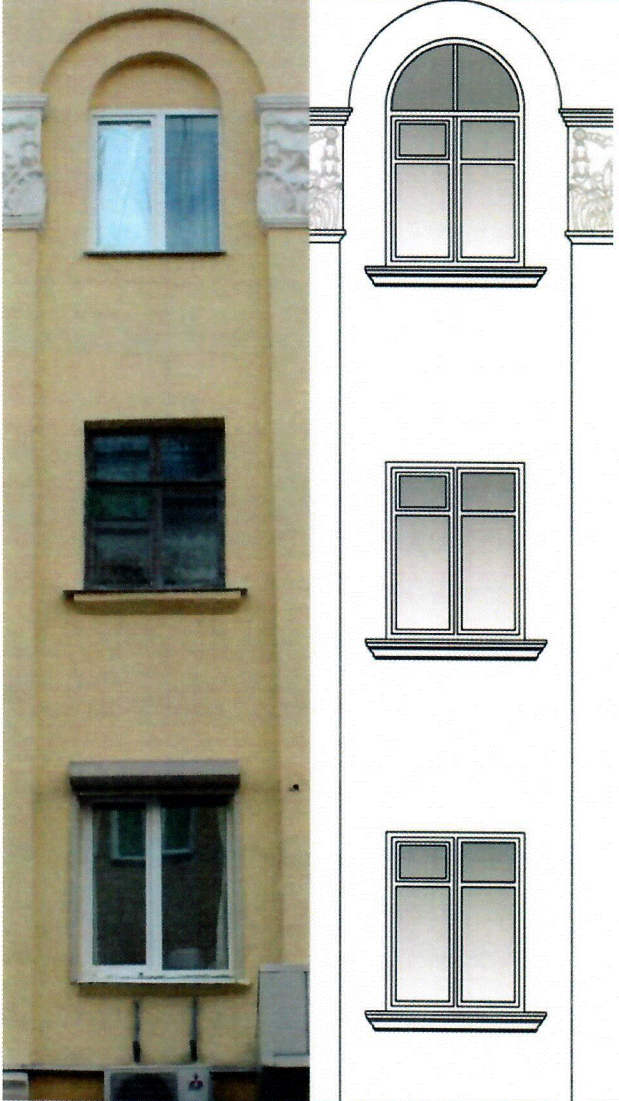
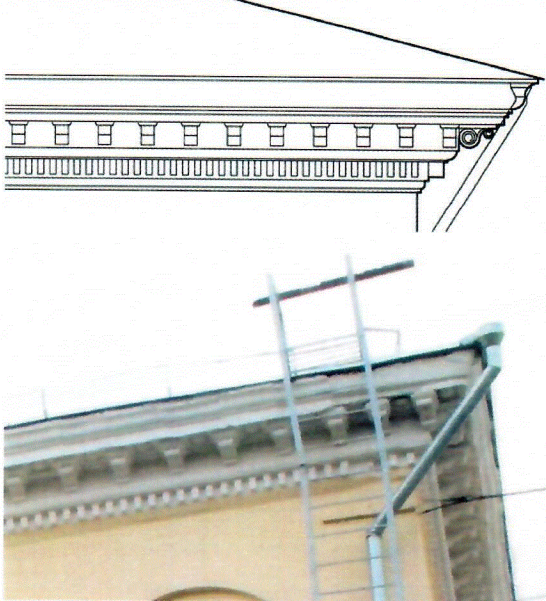


		<p>профилированные карнизы балконных плит и их металлические ограждения, декорированными металлическими наборными элементами, (чередующиеся прямые металлические прутья и орнамент с завитками) на 2, 3, 4 этажах в 1, 5, 6 световых осях фасада;</p>	 <p>The image shows a photograph of a building facade on the left, featuring balconies with dark metal railings. On the right is a corresponding architectural drawing showing the facade with arched windows and balconies, illustrating the placement of the railings.</p>
		<p>декоративный пояс в виде отдельных плит в межконных простенках 4-го этажа и по обе стороны от 1-й и 10-й световой оси фасада с растительным орнаментом и советской символикой (венки, звезды, ленты, гирлянды, листья аканта), обрамленный сверху и снизу профилированными тягами;</p>	 <p>The image shows a photograph of a decorative architectural element on the left, which is a square panel with a star and floral motifs. On the right is a corresponding architectural drawing showing the panel with decorative elements and a star, mounted on a base.</p>

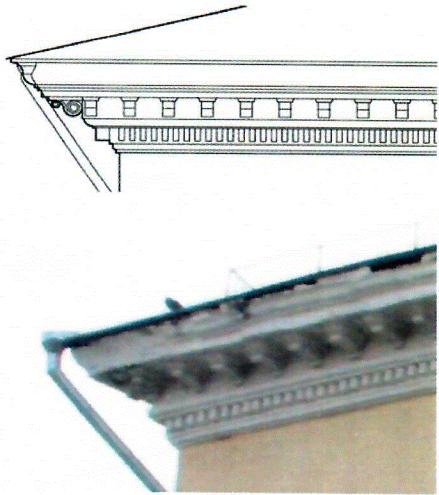
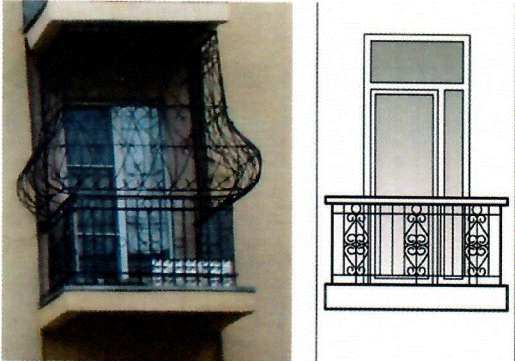
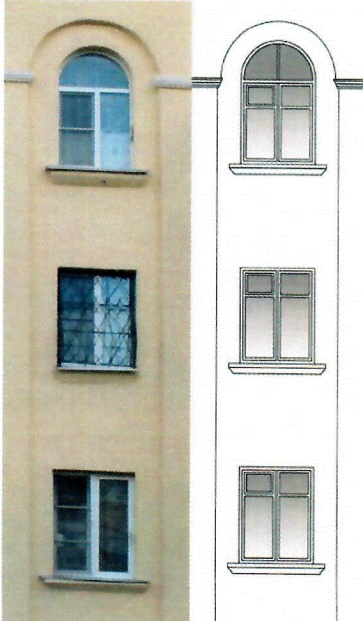
		<p>ниша на высоту 2, 3, 4 этажей, имеющая полуциркульное завершение; арочная форма завершений всех оконных и дверных проемов 4 этажа во всех световых осях; карниз, состоящий из 2-х полочек и четверти, декорирующий низ всех оконных проемов 2, 3, 4 этажей; прямоугольник из профилированных тяг в подоконных простенках 4 и 3 этажей в 2, 4, 7, 9, 12, 10 световых осях;</p>	
		<p>междуэтажный карниз между 1 и 2 этажами, состоящий из четвертного вала, скоции, 2-х полуваликов и полочки;</p>	

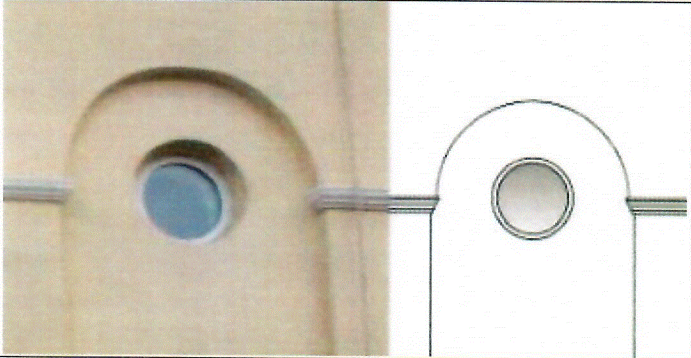
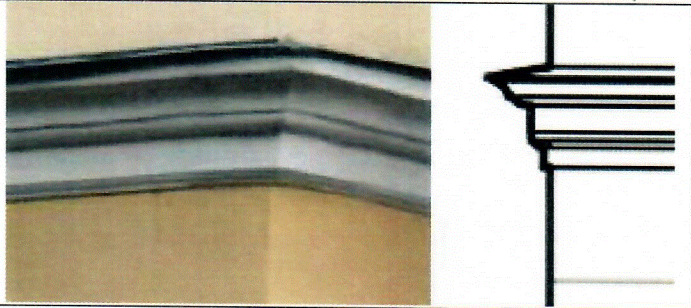
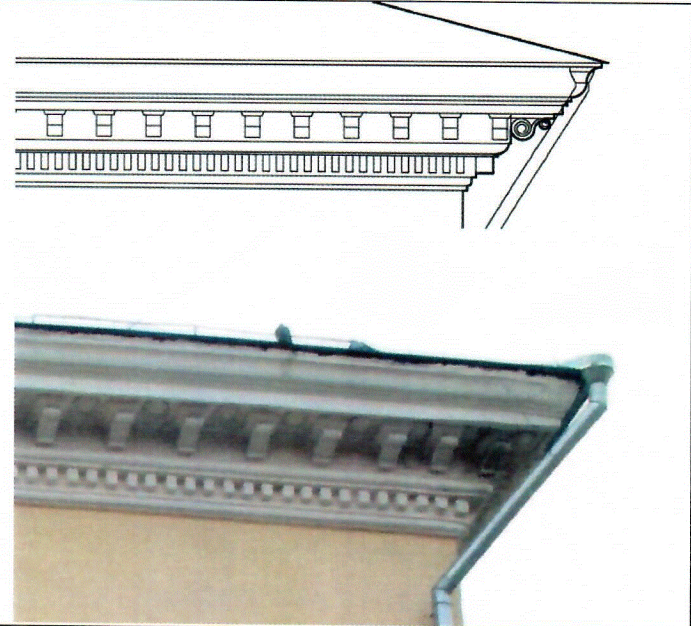
		<p>расшивка штукатурки под мелкий руст на высоту первого этажа.</p>	
5.	<p>Архитектурно– композиционное решение и декоративное убранство северо - западного торцевого фасада</p>	<p>Венчающий карниз среднего выноса с гуськом, тремя полочками, фигурными кронштейнами и кессонами со стилизованными цветами по центру, полуваликом, лентой дентикул и полочками;</p>	
		<p>декоративный пояс в виде отдельных плит с растительным орнаментом и советской символикой (венки, звезды, ленты, гирлянды, листья аканта), обрамленный сверху и снизу профилированными тягами, в уровне 4-го этажа в</p>	

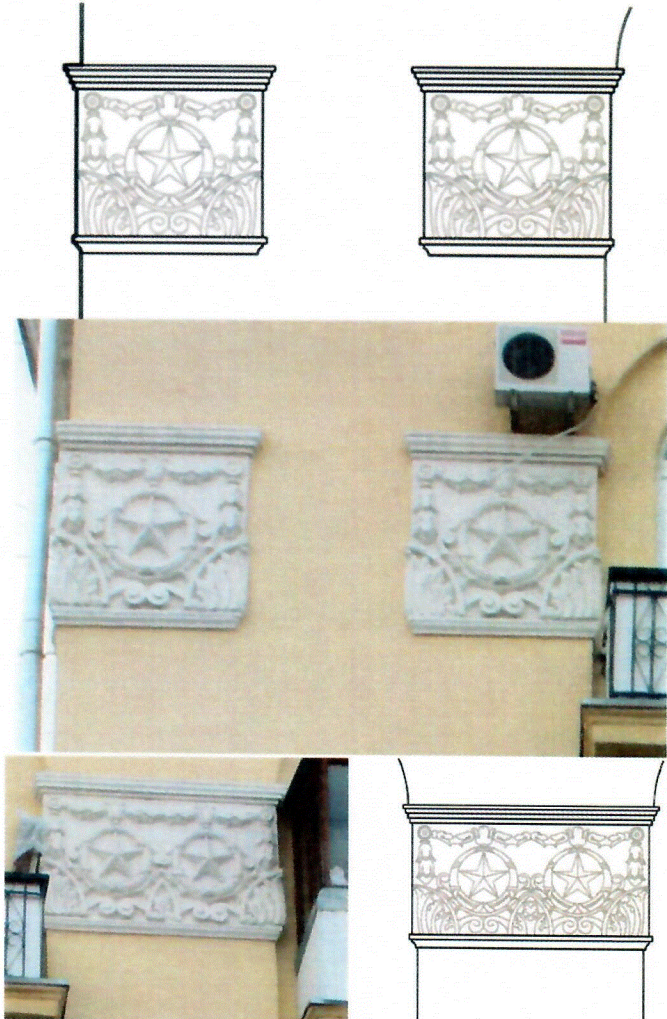
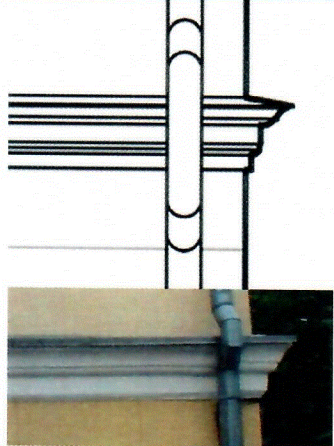
		<p>межконных простенках и по левую сторону от 1 световой оси и по правую сторону от второй световой оси фасада;</p>	 <p>The image shows two architectural drawings of inter-columnar brackets (brackets) with a decorative, carved design. Below the drawings is a photograph of the same brackets installed on a light-colored wall between windows. A blue downspout is visible on the left side of the photograph.</p>
		<p>междуэтажный карниз между 1 и 2 этажами, состоящий из четвертного вала, скоции, 2-х полуваликов и полочки;</p>	 <p>The image shows a photograph of an inter-story cornice on the left, which is a decorative horizontal molding between two floors. To the right is a corresponding architectural drawing showing the profile of the cornice, composed of a quarter-round molding, a concave molding (скоция), two half-round moldings, and a shelf (полочка).</p>

		<p>ниши в 1 и 2 световых осях фасада на высоту 2, 3, 4 этажей, имеющие полуциркульное завершение; арочная форма завершений всех оконных и дверных проемов 4 этажа во всех световых осях;</p>	
6.	<p>Архитектурно-композиционное решение и декоративное убранство северо-восточного дворового фасада</p>	<p>Венчающий карниз среднего выноса с гуськом, тремя полочками, фигурными кронштейнами и кессонами со стилизованными цветами по центру, полуваликом, лентой дентикул и полочками;</p>	

		<p>гладкая штукатурка на балконных плитах с металлическими ограждениями, декорированными металлическими наборными элементами (чередующиеся прямые металлические прутья и орнамент с завитками) на 2, 3, 4 этажах в 3 и 5 световых осях фасада; арочная форма завершений оконных и дверных проемов 4 этажа; циркулярная форма оконных проемов четвертого этажа в 1 и 4 световых осях фасада;</p>	
		<p>междуэтажный карниз между 1 и 2 этажами, состоящий из четвертного вала, скоции, 2-х полуваликов и полочки;</p>	
		<p>декоративные многопрофильные карнизы в межоконных простенках фасада в уровне оконных проемов 4 этажа;</p>	

7.	Архитектурно – композиционное решение и декоративное убранство северо - западного дворового фасада	Венчающий карниз среднего выноса с гуськом, тремя полочками, фигурными кронштейнами и кессонами со стилизованными цветами по центру, полуваликом, лентой дентикул и полочками;	
		гладкая штукатурка на балконных плитах с металлическими ограждениями, декорированными металлическими наборными элементами (чередующиеся прямые металлические прутья и орнамент с завитками) на 2, 3, 4 этажах в 2, 4, 7, 9, 12, 14, 16 световых осях фасада;	
		арочная форма завершений всех оконных и дверных проемов 4 этажа и декоративных ниш в стене фасада во всех световых осях фасада кроме 17; ниши во всех световых осях фасада кроме 17 на высоту 2, 3, 4 этажей, имеющие полуциркульное завершение;	

		арочная форма завершений всех оконных и дверных проемов 4 этажа во всех световых осях;	
		оконные проемы циркульной формы на 4 этаже в 3, 8, 13 световых осях фасада;	
		междуэтажный карниз между 1 и 2 этажами, состоящий из четвертного вала, скоции, 2-х полуваликов и полочки;	
8.	Архитектурно – композиционное решение и декоративное убранство северо-восточного торцевого фасада	Венчающий карниз среднего выноса с гуськом, темя полочками, фигурными кронштейнами и кессонами со стилизованными цветами по центру, полуваликом, лентой дентикул и полочками;	

		<p>декоративный пояс в виде отдельных плит с растительным орнаментом и советской символикой (венки, звезды, ленты, гирлянды, листья аканта), обрамленный сверху и снизу профилированными тягами в межконных простенках фасада в уровне 4-го этажа по левую сторону от 1-й световой оси и по правую сторону от 2-й световой оси фасада и в межконном простенке фасада;</p>	
		<p>междуэтажный карниз между 1 и 2 этажами, состоящий из четвертного вала, скоции, 2-х полуваляков и полочки;</p>	

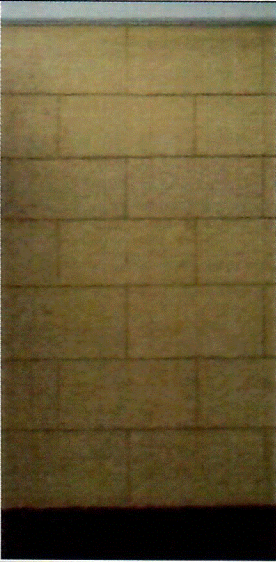

		расшивка штукатурки под мелкий руст на высоту первого этажа;	
9.	Ограждение двора дома	Портал входа с рустованной поверхностью столбов, карнизом и ступенчатым навершием; металлическую ограду из наборных металлических элементов; стена с расшивкой оштукатуренной поверхности под руст, декоративной полусферической нишей, карнизом, и навершием в виде треугольного фронтона.	

Схема расположения световых осей юго-восточного фасада по ул. Пушкина

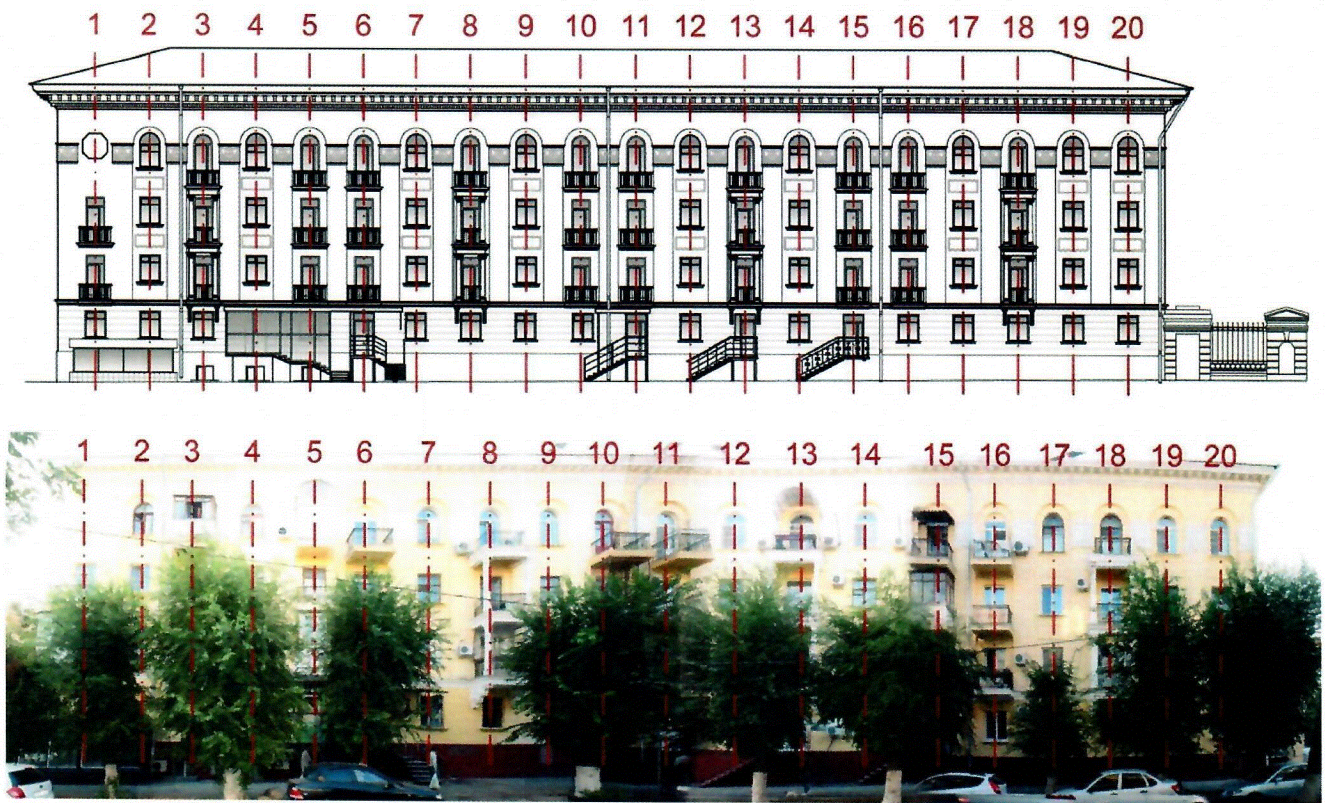


Схема расположения световых осей юго-западного фасада по ул. Ленина





Схема расположения световых осей торцевого северо-западного фасада



Схема расположения световых осей дворового северо-восточного фасада



Схема расположения световых осей дворового северо-западного фасада





Схема расположения световых осей торцевого северо-восточного фасада

