



## АДМИНИСТРАЦИЯ ВОЛГОГРАДСКОЙ ОБЛАСТИ

# ПОСТАНОВЛЕНИЕ

от 22 июня 2026 г. № 382-п

О внесении изменений в постановление Администрации Волгоградской области от 11 октября 2021 г. № 564-п "О создании особо охраняемой природной территории регионального значения – ботанического сада регионального значения "Волгоградский региональный ботанический сад"

Администрация Волгоградской области постановляет:

1. Утвердить прилагаемые изменения, вносимые в постановление Администрации Волгоградской области от 11 октября 2021 г. № 564-п "О создании особо охраняемой природной территории регионального значения – ботанического сада регионального значения "Волгоградский региональный ботанический сад".

2. Настоящее постановление вступает в силу со дня его подписания и подлежит официальному опубликованию.

Губернатор  
Волгоградской области



А.И.Бочаров



СВЕРЖДЕНЫ

постановлением  
Администрации  
Волгоградской области

от 22 июня 2026 г. № 382-п

## ИЗМЕНЕНИЯ,

вносимые в постановление Администрации Волгоградской области от 11 октября 2021 г. № 564-п "О создании особо охраняемой природной территории регионального значения – ботанического сада регионального значения "Волгоградский региональный ботанический сад"

1. Приложение к названному постановлению изложить в следующей редакции:

### "ПРИЛОЖЕНИЕ

к постановлению  
Администрации  
Волгоградской области

от 11 октября 2021 г. № 564-п

## СВЕДЕНИЯ

о границах ботанического сада регионального значения  
"Волгоградский региональный ботанический сад"

Графическое описание местоположения границ ботанического сада регионального значения "Волгоградский региональный ботанический сад" (далее именуется – объект)

### Раздел 1

#### Сведения об объекте

№ п/п	Характеристики объекта	Описание характеристик
1	2	3
1.	Местоположение объекта	Волгоград, пос.Металлургов, д.68, г.Волжский, ул. Набережная, 2л
2.	Площадь +/- величина погрешности определения площади ( $P \pm \Delta P$ )	107479 кв.метров $\pm$ 138 кв.метров: участок 1 – 6368 кв.метров $\pm$ 27 кв.метров участок 2 – 101111 кв.метров $\pm$ 111 кв.метров
3.	Иные характеристики объекта	-

## Раздел 2

## Сведения о местоположении границ объекта

1. Система координат: участок 1 – МСК-34 зона 1, участок 2 – МСК-34 зона 2

2. Сведения о характерных точках границ объекта

Обозначение характерных точек границ	Координаты (метров)		Метод определения координат харак- терной точки	Средняя квадрати- ческая погрешность положения характерной точки (M <sub>t</sub> ) (метров)	Описание обозначения точки на мест- ности (при наличии)
	X	Y			
1	2	3	4	5	6

## Участок 1

1	489930.19	1412013.37	-	0.1	-
2	489929.50	1412014.90	-	0.1	-
3	489927.04	1412019.72	-	0.1	-
4	489915.18	1412037.83	-	0.1	-
5	489910.30	1412045.43	-	0.1	-
6	489911.35	1412046.57	-	0.1	-
7	489911.99	1412058.59	-	0.1	-
8	489876.64	1412111.05	-	0.1	-
9	489874.07	1412114.42	-	0.1	-
10	489821.58	1412085.04	-	0.1	-
11	489822.70	1412081.78	-	0.1	-
12	489824.59	1412076.73	-	0.1	-
13	489826.17	1412073.76	-	0.1	-
14	489833.84	1412060.07	-	0.1	-
15	489855.00	1412022.58	-	0.1	-
16	489862.98	1412028.41	-	0.1	-

Обозначение характерных точек границ	Координаты (метров)		Метод определения координат харак- терной точки	Средняя квадрати- ческая погрешность положения характерной точки (M <sub>t</sub> ) (метров)	Описание обозначения точки на мест- ности (при наличии)
	X	Y			
1	2	3	4	5	6
17	489870.81	1412032.86	-	0.1	-
18	489875.84	1412025.61	-	0.1	-
19	489877.16	1412024.29	-	0.1	-
20	489896.51	1411993.50	-	0.1	-
21	489909.83	1412001.76	-	0.1	-
1	489930.19	1412013.37	-	0.1	-
Участок 2					
1	493168.23	2203128.62	-	0.1	-
2	493166.50	2203129.30	-	0.1	-
3	493109.57	2203150.17	-	0.1	-
4	493095.97	2203155.17	-	0.1	-
5	493094.91	2203155.52	-	0.1	-
6	493090.33	2203155.35	-	0.1	-
7	493077.40	2203150.73	-	0.1	-
8	493011.06	2203161.98	-	0.1	-
9	492944.79	2203173.21	-	0.1	-
10	492990.87	2203282.64	-	0.1	-
11	492990.02	2203300.25	-	0.1	-
12	493011.32	2203394.71	-	0.1	-
13	493088.07	2203572.12	-	0.1	-
14	493091.22	2203575.51	-	0.1	-

Обозначение характерных точек границ	Координаты (метров)		Метод определения координат харак- терной точки	Средняя квадрати- ческая погрешность положения характерной точки (M <sub>1</sub> ) (метров)	Описание обозначения точки на мест- ности (при наличии)
	X	Y			
1	2	3	4	5	6
15	493092.12	2203576.48	-	0.1	-
16	493119.43	2203592.22	-	0.1	-
17	493127.56	2203590.01	-	0.1	-
18	493156.50	2203582.13	-	0.1	-
19	493288.83	2203546.12	-	0.1	-
20	493277.51	2203462.79	-	0.1	-
21	493259.04	2203326.71	-	0.1	-
1	493168.23	2203128.62	-	0.1	-
Внутренняя граница 1					
22	493251.52	2203358.81	-	0.1	-
23	493248.88	2203351.41	-	0.1	-
24	493258.38	2203348.64	-	0.1	-
25	493260.75	2203356.32	-	0.1	-
22	493251.52	2203358.81	-	0.1	-
Внутренняя граница 2					
26	493260.38	2203418.91	-	0.1	-
27	493260.40	2203417.91	-	0.1	-
28	493261.40	2203417.93	-	0.1	-
29	493261.38	2203418.93	-	0.1	-
26	493260.38	2203418.91	-	0.1	-

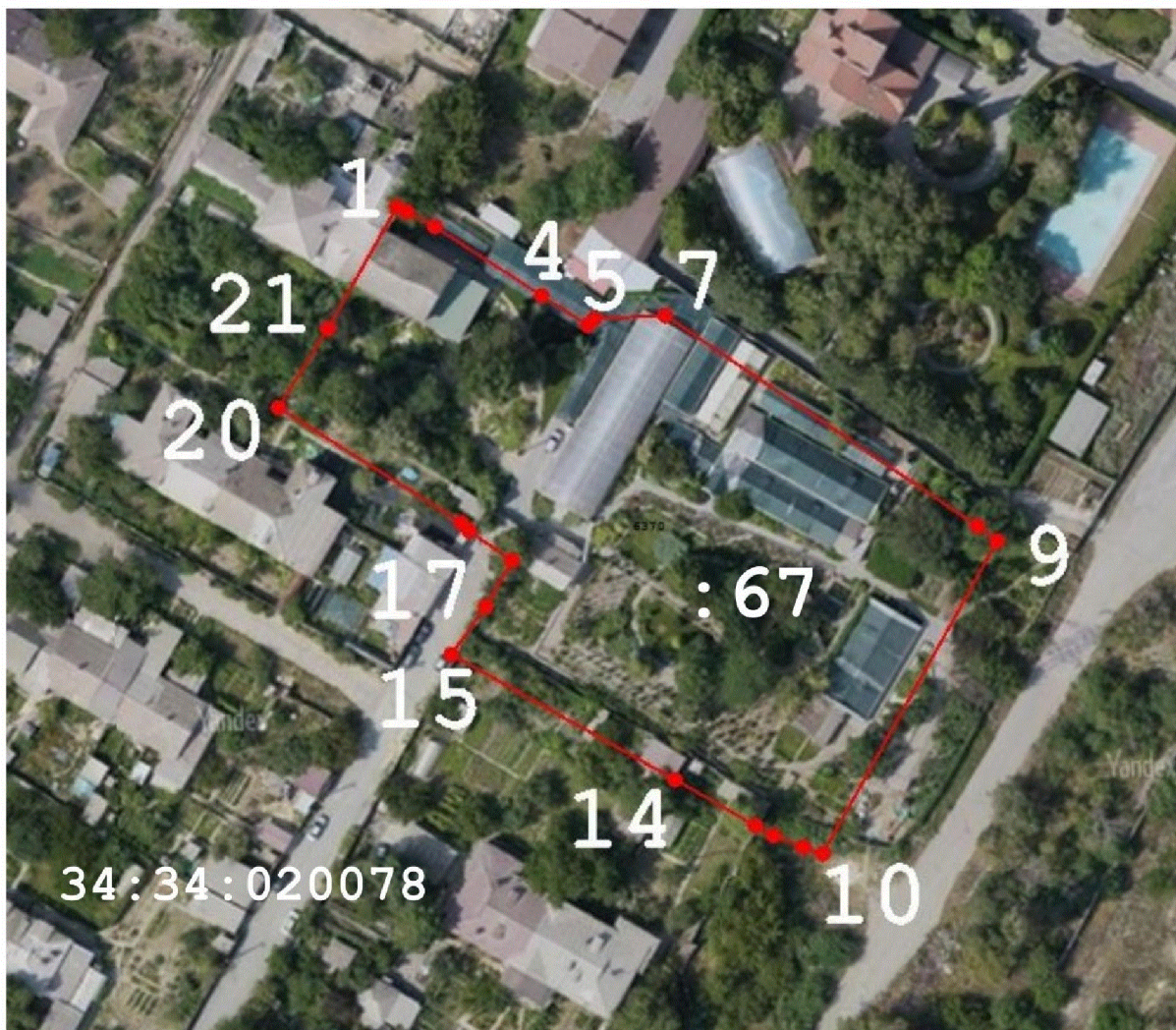
Обозначение характерных точек границ	Координаты (метров)		Метод определения координат харак- терной точки	Средняя квадрати- ческая погрешность положения характерной точки (M <sub>1</sub> ) (метров)	Описание обозначения точки на мест- ности (при наличии)
	X	Y			
1	2	3	4	5	6
Внутренняя граница 3					
30	493265.11	2203441.20	-	0.1	-
31	493265.12	2203440.20	-	0.1	-
32	493266.12	2203440.22	-	0.1	-
33	493266.11	2203441.22	-	0.1	-
30	493265.11	2203441.20	-	0.1	-
Внутренняя граница 4					
34	493269.94	2203462.60	-	0.1	-
35	493269.96	2203461.60	-	0.1	-
36	493270.96	2203461.62	-	0.1	-
37	493270.94	2203462.62	-	0.1	-
34	493269.94	2203462.60	-	0.1	-
Внутренняя граница 5					
38	493236.28	2203469.53	-	0.1	-
39	493236.30	2203468.53	-	0.1	-
40	493237.30	2203468.54	-	0.1	-
41	493237.28	2203469.54	-	0.1	-
38	493236.28	2203469.53	-	0.1	-
Внутренняя граница 6					
42	493251.30	2203411.09	-	0.1	-
43	493251.31	2203410.09	-	0.1	-

Обозначение характерных точек границ	Координаты (метров)		Метод определения координат харак- терной точки	Средняя квадрати- ческая погрешность положения характерной точки (M <sub>t</sub> ) (метров)	Описание обозначения точки на мест- ности (при наличии)
	X	Y			
1	2	3	4	5	6
44	493252.31	2203410.10	-	0.1	-
45	493252.30	2203411.10	-	0.1	-
42	493251.30	2203411.09	-	0.1	-
Внутренняя граница 7					
46	493241.57	2203378.60	-	0.1	-
47	493241.58	2203377.60	-	0.1	-
48	493242.58	2203377.61	-	0.1	-
49	493242.57	2203378.61	-	0.1	-
46	493241.57	2203378.60	-	0.1	-
Внутренняя граница 8					
50	493234.69	2203352.31	-	0.1	-
51	493234.70	2203351.31	-	0.1	-
52	493235.70	2203351.32	-	0.1	-
53	493235.69	2203352.32	-	0.1	-
50	493234.69	2203352.31	-	0.1	-

## Раздел 3

## План границ объекта

## Участок 1



Условные обозначения:



- граница особо охраняемой природной территории

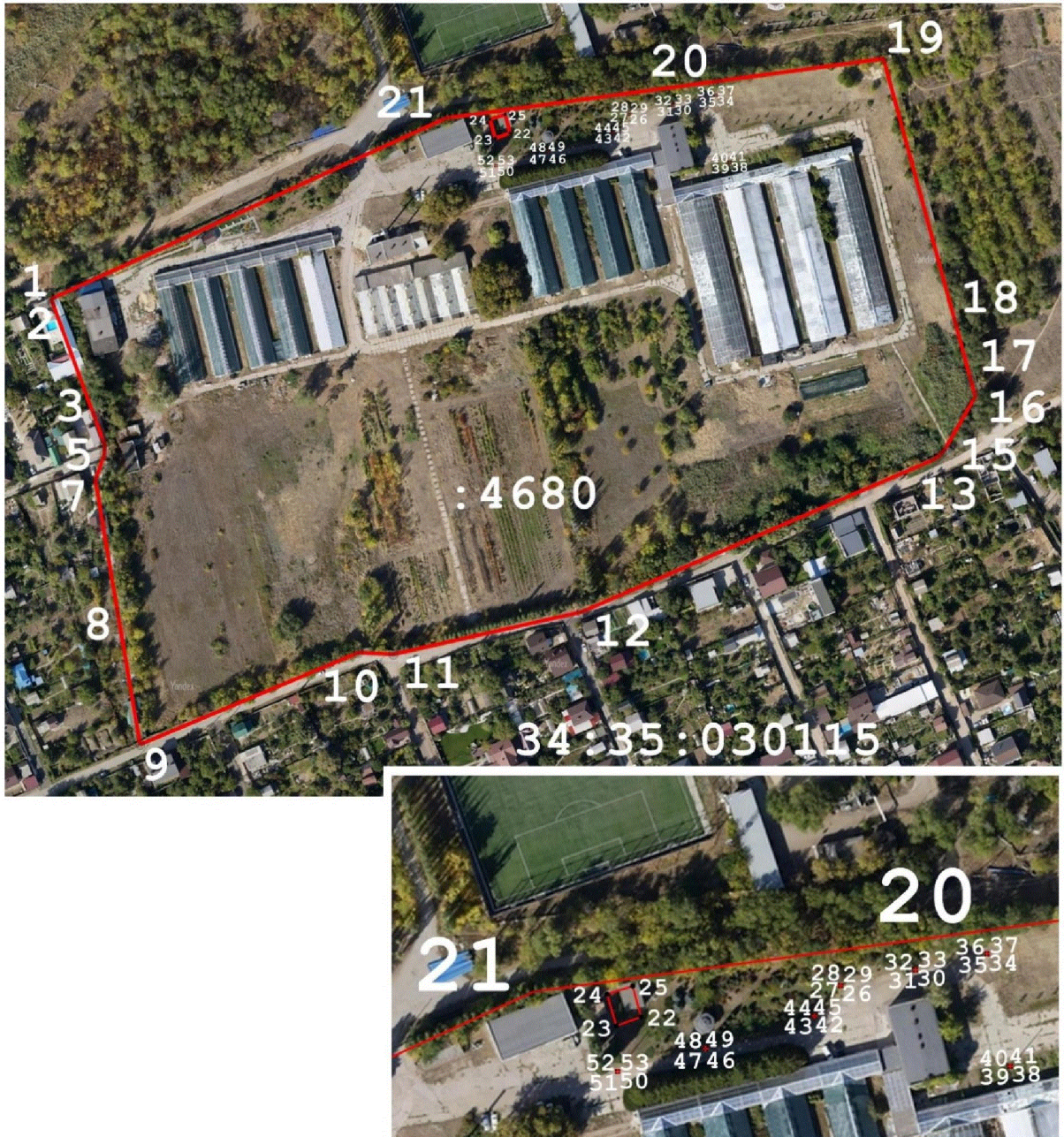
1-21 - номера характерных точек границы особо охраняемой природной территории

34:34:020078 - номер кадастрового квартала

:67 - часть кадастрового номера земельного участка, соответствующая номеру земельного участка в кадастровом квартале

Масштаб 1:1000

## Участок 2



Условные обозначения:



- граница особо охраняемой природной территории

1-50 - номера характерных точек границы особо охраняемой природной территории

34:35:030115 - номер кадастрового квартала

:4680 - часть кадастрового номера земельного участка, соответствующая номеру земельного участка в кадастровом квартале

Масштаб 1:5000

2. В Положении о ботаническом саду регионального значения "Волгоградский региональный ботанический сад", утвержденном названным постановлением:

2.1. Пункты 1.3, 1.4 изложить в следующей редакции:

"1.3. Ботанический сад состоит из двух участков, расположенных по адресам:

участок 1 – 400040, Волгоград, пос.Металлургов, д.68;

участок 2 – 404130, г.Волжский, ул.Набережная, 2л.

1.4. Площадь ботанического сада составляет 107479 кв.метров, в том числе участок 1 – 6368 кв.метров, участок 2 – 101111 кв.метров."

2.2. Приложение к Положению изложить в следующей редакции:

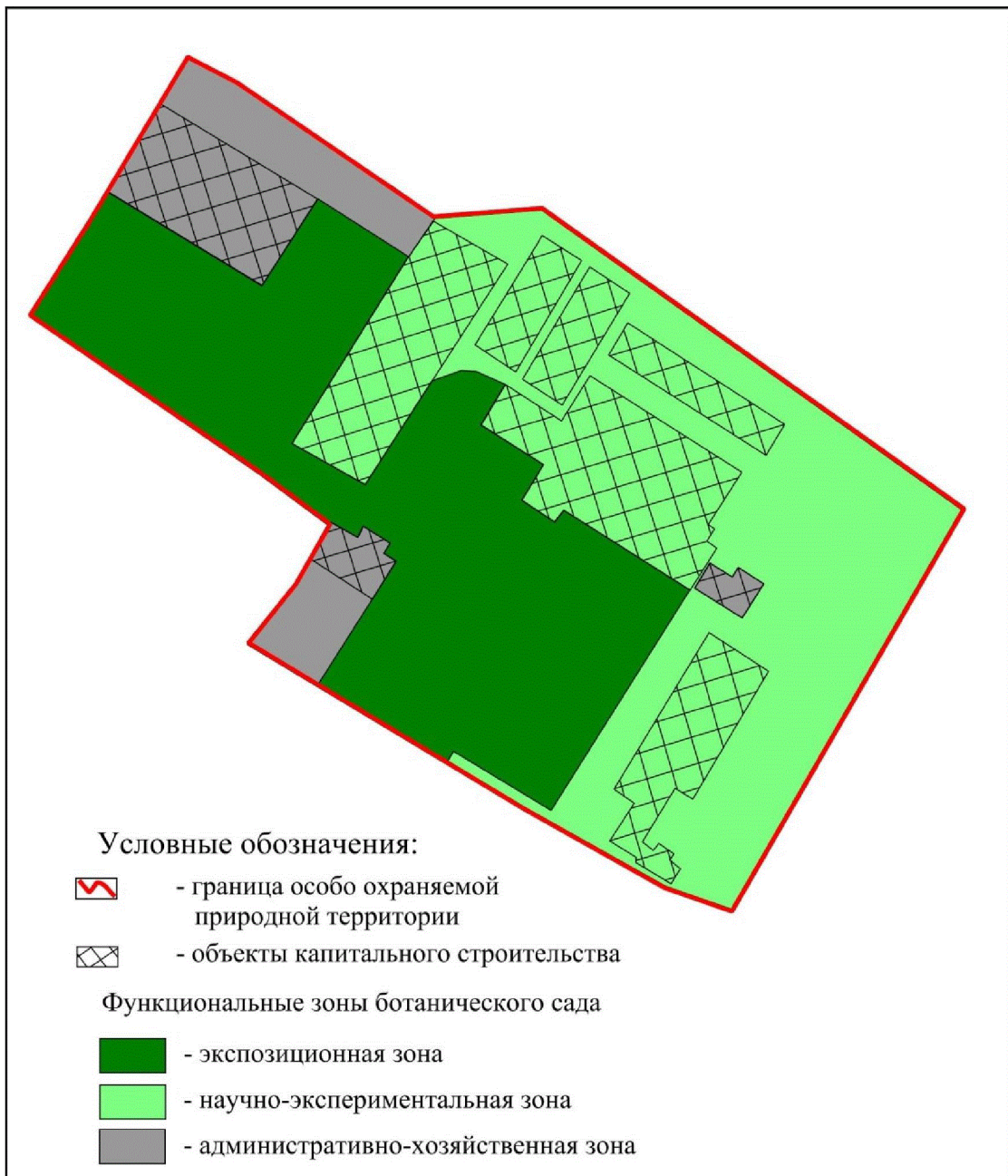
### "ПРИЛОЖЕНИЕ

к Положению о ботаническом саду регионального значения "Волгоградский региональный ботанический сад"

### КАРТА-СХЕМА

функционального зонирования ботанического сада регионального значения "Волгоградский региональный ботанический сад"

#### Участок 1



## Участок 2

